



Úřad práce ČR

Krajská pobočka Úřadu práce ČR v Liberci

Měsíční statistická zpráva květen 2020

Zprávu předkládá:

Mgr. Helena Adamcová

ředitel odboru zaměstnanosti a EU

<https://www.uradprace.cz/web/cz/statistiky-lbk>

Liberec 2020



Informace o nezaměstnanosti v Libereckém kraji k 31. 5. 2020

V květnu vzrostl celkový počet uchazečů o zaměstnání na 11 663, počet hlášených volných pracovních míst vzrostl na 10 387 a podíl nezaměstnaných osob vzrostl na 3,8 %.

K 31. 5. 2020 evidoval Úřad práce ČR (ÚP ČR), Krajská pobočka v Liberci celkem 11 663 uchazečů o zaměstnání. Jejich počet byl o 736 vyšší než na konci předchozího měsíce, ve srovnání se stejným obdobím minulého roku je vyšší o 2 723 osob. Z tohoto počtu bylo 10 649 dosažitelných uchazečů o zaměstnání ve věku 15 – 64 let. Bylo to o 756 více než na konci předchozího měsíce. Ve srovnání se stejným obdobím minulého roku byl jejich počet vyšší o 2 891 osob.

V průběhu měsíce bylo nově zaevidováno 1 785 osob. Ve srovnání s minulým měsícem to bylo méně o 447 osob a v porovnání se stejným obdobím předchozího roku více o 87 osob.

Z evidence během měsíce odešlo celkem 1 049 uchazečů (ukončená evidence, vyřazení uchazeči). Bylo to o 47 osob méně než v předchozím měsíci a o 1 013 osob méně než ve stejném měsíci minulého roku. Do zaměstnání z nich ve sledovaném měsíci nastoupilo 846, tj. o 67 více než v předchozím měsíci a o 386 méně než ve stejném měsíci minulého roku, 145 uchazečů o zaměstnání bylo umístěno prostřednictvím úřadu práce tj. o 26 méně než v předchozím měsíci a o 149 méně než ve stejném období minulého roku, 203 uchazečů bylo vyřazeno bez umístění.

Meziměsíční pokles počtu uchazečů o zaměstnání byl zaznamenán v jednom okrese - Semily (0,3 %). Meziměsíční nárůst nezaměstnaných byl zaznamenán ve třech okresech, největší v okresech Česká Lípa (10,4 %) a Liberec (7,7%).

Ke konci měsíce bylo evidováno na ÚP ČR, Krajské pobočce v Liberci 5 927 žen. Jejich podíl na celkovém počtu uchazečů činil 50,8 %. V evidenci bylo 1 641 osob se zdravotním postižením, což představovalo 14,1 % z celkového počtu nezaměstnaných.

Ke konci tohoto měsíce bylo evidováno 471 absolventů škol všech stupňů vzdělání a mladistvých, jejich počet klesl ve srovnání s předchozím měsícem o 15 osob a ve srovnání se stejným měsícem minulého roku byl vyšší o 53 osob. Na celkové nezaměstnanosti se podíleli 4,0 %.

Podporu v nezaměstnanosti pobíralo 4 639 uchazečů o zaměstnání, tj. 39,8 % všech uchazečů vedených v evidenci.

Podíl nezaměstnaných osob, tj. počet dosažitelných uchazečů o zaměstnání ve věku 15 -64 let k obyvatelstvu stejného věku, vzrostl k 31. 5. 2020 na 3,8 %.



Podíl nezaměstnaných stejný nebo vyšší než republikový průměr vykázaly 3 okresy, nejvyšší byl v okresech Jablonec nad Nisou (4,0 %) a Liberec (4,0 %). Nejnižší podíl nezaměstnaných byl zaznamenán v okrese Česká Lípa (3,4 %).

Podíl nezaměstnaných žen vzrostl na 3,9 %, podíl nezaměstnaných mužů vzrostl na 3,7 %.

Kraj evidoval k 31. 5. 2020 celkem 10 387 volných pracovních míst. Jejich počet byl o 159 vyšší než v předchozím měsíci a o 1 382 nižší než ve stejném měsíci minulého roku. Na jedno volné pracovní místo připadalo v průměru 1,1 uchazeče, z toho nejvíce v okrese Jablonec nad Nisou (2,0). Z celkového počtu nahlášených volných míst bylo 683 vhodných pro osoby se zdravotním postižením (OZP), na jedno volné pracovní místo připadalo 2,4 OZP. Volných pracovních míst pro absolventy a mladistvé bylo registrováno 1 973, na jedno volné místo připadalo 0,2 uchazečů této kategorie. Z celkového počtu volných pracovních míst bylo 2 822 míst bez příznaku „pro cizince“. Na dalších 7 565 pozic pak mohli zaměstnavatelé přijímat také pracovníky ze zahraničí.

V rámci aktivní politiky zaměstnanosti (APZ) bylo od počátku roku 2020 prostřednictvím příspěvků APZ podpořeno 753 osob, z toho bylo zařazeno 262 osob do rekvalifikačních kurzů.

Nejčastějšími obory činností, které byly v tomto měsíci podpořeny prostřednictvím SÚPM – SVČ, bylo zednictví, účetnictví a daňová evidence.

Informace o vývoji nezaměstnanosti v ČR v elektronické formě jsou zveřejněny na internetové adrese <https://www.mpsv.cz/web/cz/mesicni>.



1. Základní charakteristika vývoje nezaměstnanosti a volných pracovních míst v Libereckém kraji

Tabulka č. 1 - Vývoj nezaměstnanosti

| ukazatel (celkový počet) | | stav k | | |
|--|-----------------------------------|-------------|-------------|--------------------|
| | | 31. 5. 2019 | 30. 4. 2020 | 31. 5. 2020 |
| evidovaní uchazeči o zaměstnání | | 8 940 | 10 927 | 11 663 |
| - z toho | ženy | 4 879 | 5 585 | 5 927 |
| | absolventi a mladiství | 418 | 486 | 471 |
| | uchazeči se zdravotním postižením | 1 449 | 1 605 | 1 641 |
| uchazeči s nárokem na Pvn | | 3 456 | 4 428 | 4 639 |
| podíl nezaměstnaných osob v % | | 2,8 | 3,5 | 3,8 |
| volná pracovní místa | | 11 769 | 10 228 | 10 387 |
| počet uchazečů na 1 volné pracovní místo | | 0,8 | 1,1 | 1,1 |

Tabulka č. 2 - Tok nezaměstnanosti

| Ukazatel | Počet uchazečů ve sledovaném měsíci | | |
|--|-------------------------------------|------------|--------------------|
| | květen 2019 | duben 2020 | květen 2020 |
| nově evidovaní uchazeči o zaměstnání | 1 698 | 2 232 | 1 785 |
| uchazeči s ukončenou evidencí a vyřazení | 2 062 | 1 096 | 1 049 |
| - z toho umístění celkem | 1 232 | 779 | 846 |
| - z toho umístění úřadem práce | 294 | 171 | 145 |

Tabulka č. 3. – Nezaměstnanost v okresech k 31. 5. 2020

| Okres | Počet nezaměstnaných | | Volná pracovní místa | Počet uchazečů na 1 VPM | Podíl nezaměstnaných osob [%] |
|--------------------|----------------------|-------------|----------------------|-------------------------|-------------------------------|
| | Celkem | z toho ženy | | | |
| Česká Lípa | 2 544 | 1 328 | 1 989 | 1,3 | 3,4 |
| Jablonec nad Nisou | 2 413 | 1 226 | 1 193 | 2,0 | 4,0 |
| Liberec | 4 912 | 2 502 | 4 968 | 1,0 | 4,0 |
| Semily | 1 794 | 871 | 2 237 | 0,8 | 3,7 |
| Liberecký kraj | 11 663 | 5 927 | 10 387 | 1,1 | 3,8 |
| Česká republika | 266 144 | 134 141 | 331 050 | 0,8 | 3,6 |



2. Vybrané nástroje aktivní politiky zaměstnanosti v Libereckém kraji

Tabulka č. 4 – Osoby podpořené v rámci APZ a rekvalifikace uchazečů a zájemců o zaměstnání

| ukazatel (celkový počet) | Stav k | | Celkem od počátku roku do | |
|---|-------------|-------------|---------------------------|-------------|
| | 31. 5. 2019 | 31. 5. 2020 | 31. 5. 2019 | 31. 5. 2020 |
| osoby podpořené v rámci APZ | | | | |
| veřejně prospěšné práce (VPP) | 391 | 202 | 339 | 104 |
| veřejně prospěšné práce (VPP) - ESF ¹⁾ | 0 | 164 | 0 | 149 |
| společensky účelná prac. místa (SÚPM) | 17 | 4 | 46 | 4 |
| společensky účelná prac. místa (SÚPM)-ESF ¹⁾ | 63 | 96 | 50 | 52 |
| SÚPM - samostatně výděleč. činnost (SVČ) | 105 | 56 | 8 | 8 |
| SÚPM - samostatně výděleč. činnost (SVČ)-ESF ¹⁾ | 0 | 0 | 0 | 0 |
| zřízení pracovního místa pro OZP (bez SVČ) | 63 | 53 | 25 | 22 |
| zřízení pracovního místa pro OZP - SVČ | 2 | 2 | 0 | 0 |
| ostatní nástroje APZ | 234 | 14 | 243 | 152 |
| rekvalifikace uchazečů a zájemců o zaměstnání | | | | |
| uchazeči a zájemci zařazení do rekvalifikací | 0 | 0 | 0 | 0 |
| uchazeči a zájemci zařazení do rekvalifikací - ESF ¹⁾ | 15 | 0 | 297 | 152 |
| uchazeči a zájemci, kteří zahájili zvolenou rekvalifikaci | 0 | 0 | 2 | 0 |
| uchazeči a zájemci, kteří zahájili zvolenou rekvalifikaci - ESF ¹⁾ | 18 | 20 | 206 | 110 |
| Osoby podpořené v rámci APZ celkem | 908 | 611 | 1 216 | 753 |

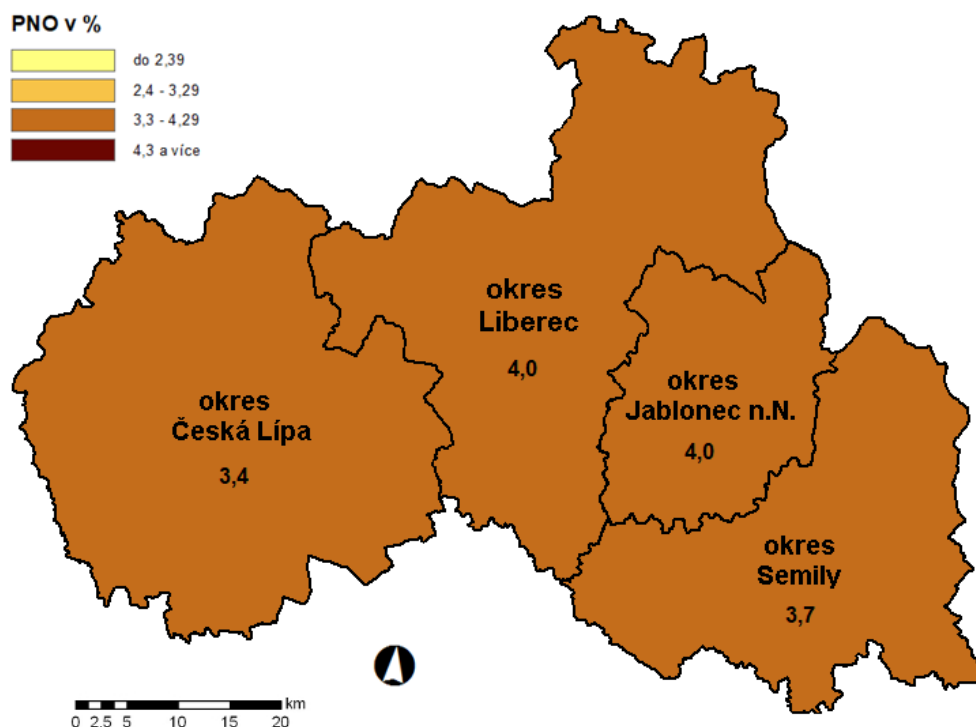
1) financováno převážně z Evropského sociálního fondu

Podrobnější statistické údaje o nástrojích APZ naleznete na stránkách Integrovaného portálu

MPSV, v měsíčních statistikách nezaměstnanosti

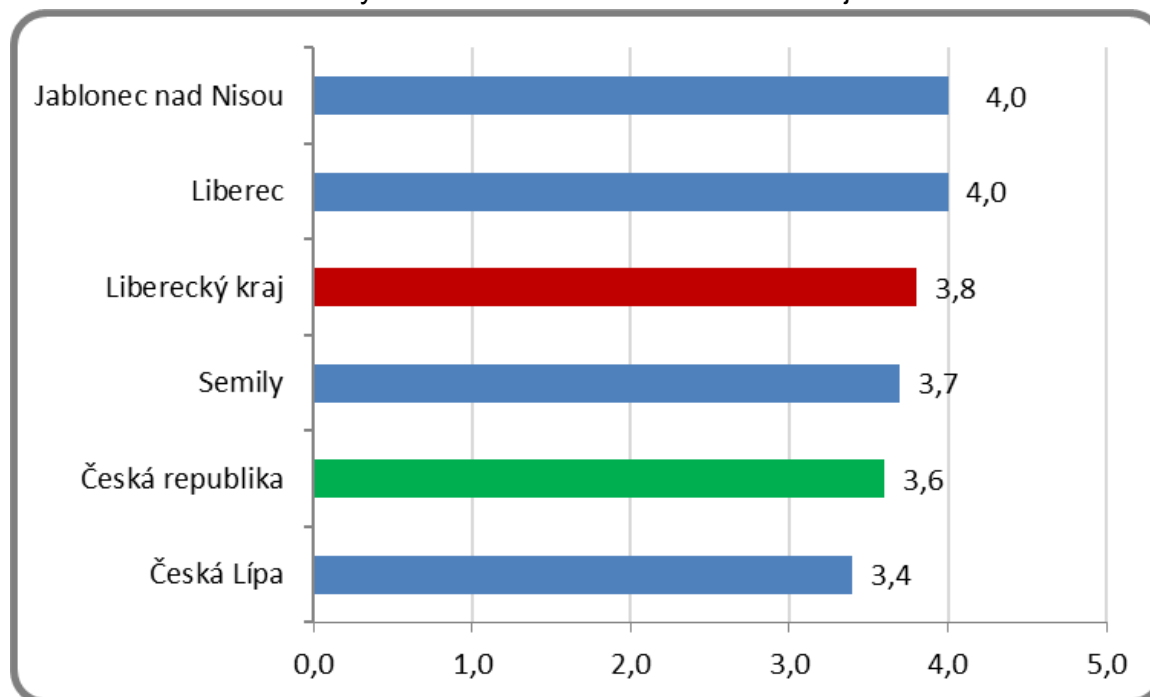
<https://www.mpsv.cz/web/cz/mesicni>

3. MAPA – ArcView - Podíl nezaměstnaných v okresech kraje (mapa kraje)

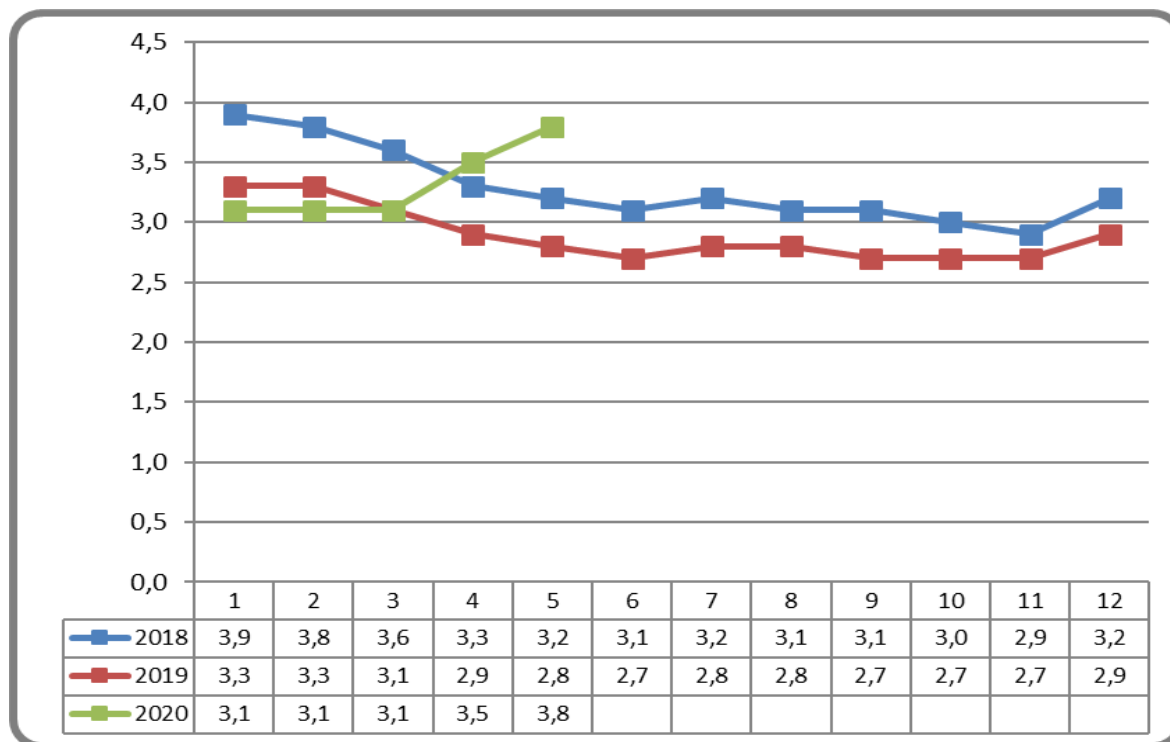


4. GRAFY

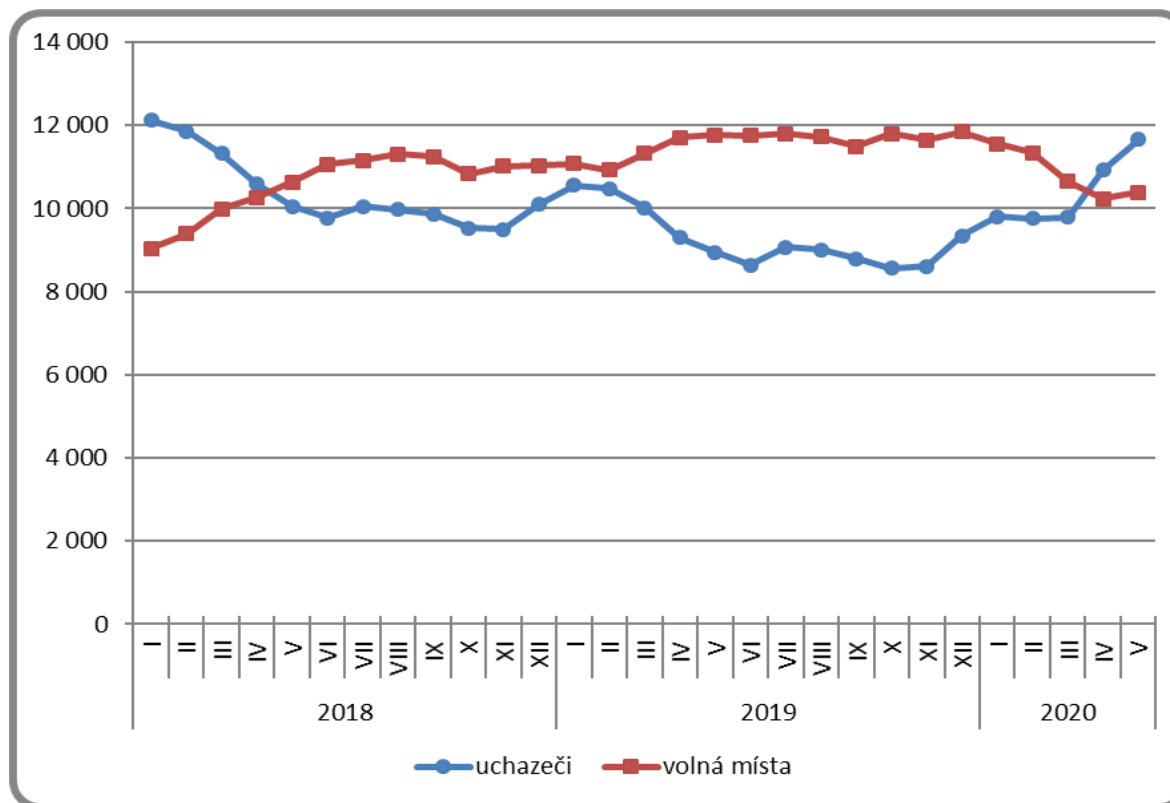
Graf 1: Podíl nezaměstnaných osob v okresech Libereckého kraje a v ČR k 31. 5. 2020



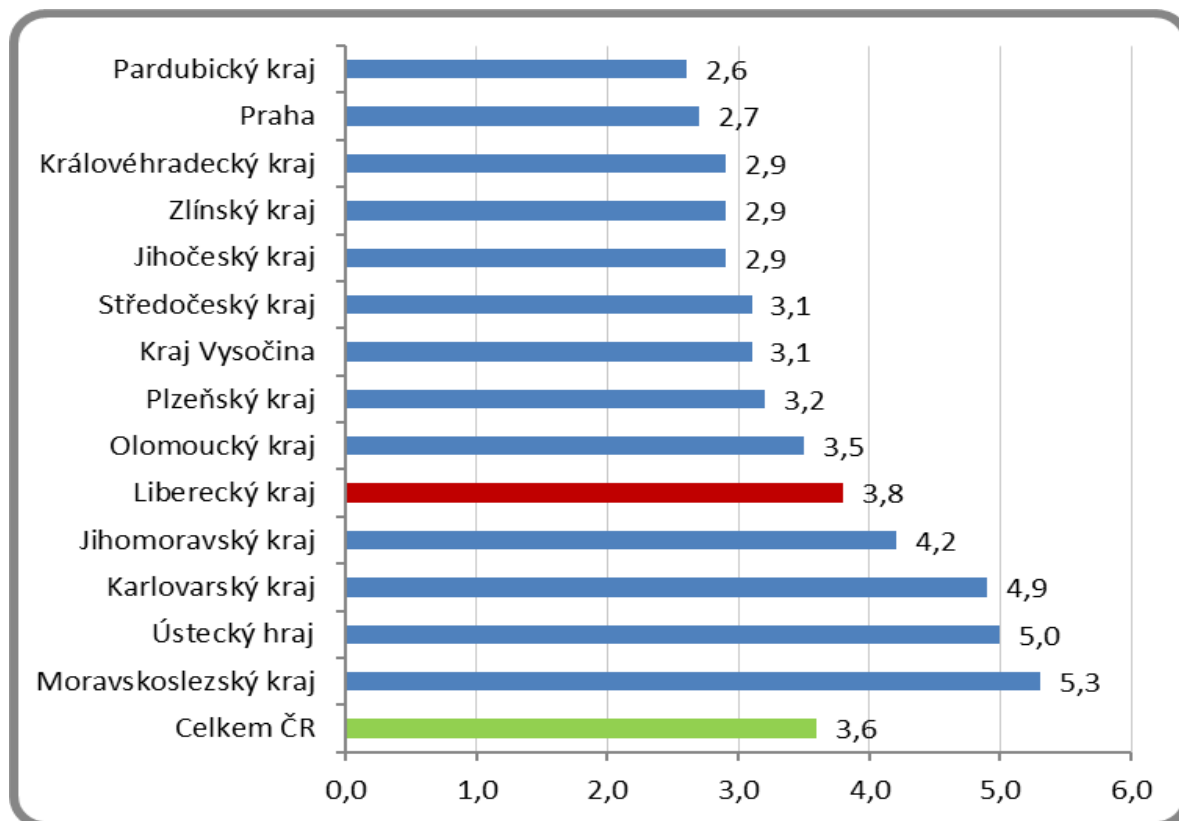
Graf 2: Vývoj podílu nezaměstnaných v Libereckém kraji v letech 2018 – 2020 v %



Graf 3: Vývoj počtu uchazečů a volných míst v Libereckém kraji v letech 2018 – 2020



Graf 4: Podíl nezaměstnaných osob v jednotlivých krajích ČR k 31. 5. 2020 v %





5. Tabulka seříděných okresů k 31. 5. 2020 (z celorepublikové statistiky)

| | PNO v % | | meziměs. přírůst/ úbytek nezam. v % | | počet uchazečů na 1 VPM | |
|----|---------------------|-----|---|------|-------------------------------|-----|
| 1 | Karviná | 7,8 | Cheb | 17,1 | Karviná | 7,5 |
| 2 | Chomutov | 6,3 | Karlovy Vary | 14,8 | Sokolov | 5,1 |
| 3 | Ostrava-město | 6,3 | Mladá Boleslav | 14,5 | Jeseník | 3,9 |
| 4 | Most | 6,1 | Praha | 13,4 | Bruntál | 3,5 |
| 5 | Znojmo | 6,1 | Sokolov | 11,9 | Děčín | 3,5 |
| 6 | Bruntál | 6,0 | Pelhřimov | 11,0 | Ústí nad Labem | 3,3 |
| 7 | Sokolov | 5,6 | Plzeň-město | 10,5 | Blansko | 3,0 |
| 8 | Jeseník | 5,3 | Česká Lípa | 10,4 | Znojmo | 2,7 |
| 9 | Děčín | 5,2 | Teplice | 9,4 | Frydek-Místek | 2,6 |
| 10 | Louny | 5,1 | Most | 8,4 | Most | 2,6 |
| 11 | Hodonín | 5,0 | Praha-východ | 8,2 | Hodonín | 2,5 |
| 12 | Český Krumlov | 5,0 | Kladno | 8,1 | Litoměřice | 2,2 |
| 13 | Ústí nad Labem | 5,0 | Domažlice | 8,0 | Ostrava-město | 2,2 |
| 14 | Karlovy Vary | 4,8 | Liberec | 7,7 | Břeclav | 2,2 |
| 15 | Brno-město | 4,6 | Tachov | 7,7 | Přerov | 2,1 |
| 16 | Cheb | 4,4 | Chomutov | 7,4 | Šumperk | 2,1 |
| 17 | Kladno | 4,2 | Pardubice | 7,1 | Nový Jičín | 2,0 |
| 18 | Teplice | 4,1 | Praha-západ | 7,1 | Kroměříž | 2,0 |
| 19 | Kolín | 4,0 | Beroun | 6,9 | Jablonec nad Nisou | 2,0 |
| 20 | Příbram | 4,0 | Jablonec nad Nisou | 6,6 | Opava | 1,9 |
| 21 | Jablonec nad Nisou | 4,0 | Ostrava-město | 6,3 | Žďár nad Sázavou | 1,8 |
| 22 | Liberec | 4,0 | Rokycany | 6,3 | Trutnov | 1,7 |
| 23 | Přerov | 4,0 | Prostějov | 5,8 | Třebíč | 1,7 |
| 24 | Břeclav | 4,0 | Brno-město | 4,9 | Karlovy Vary | 1,6 |
| 25 | Šumperk | 3,9 | Plzeň-jih | 4,8 | Louny | 1,6 |
| 26 | Mělník | 3,9 | Rychnov nad Kněžnou | 4,4 | Olomouc | 1,5 |
| 27 | Nymburk | 3,8 | Blansko | 4,4 | Havlíčkův Brod | 1,5 |
| 28 | Třebíč | 3,8 | Hradec Králové | 4,2 | Teplice | 1,4 |
| 29 | Tachov | 3,8 | Plzeň-sever | 4,0 | Prostějov | 1,3 |
| 30 | Náchod | 3,8 | Mělník | 3,9 | Náchod | 1,3 |
| 31 | Nový Jičín | 3,7 | Děčín | 3,9 | Česká Lípa | 1,3 |
| 32 | Semily | 3,7 | Ústí nad Orlicí | 3,8 | Vsetín | 1,2 |
| 33 | Plzeň-město | 3,6 | Louny | 3,8 | Strakonice | 1,2 |
| 34 | Vsetín | 3,5 | Trutnov | 3,4 | Kladno | 1,2 |
| 35 | Litoměřice | 3,4 | Benešov | 3,4 | Rakovník | 1,2 |
| 36 | Česká Lípa | 3,4 | Nový Jičín | 3,4 | Cheb | 1,1 |
| 37 | Frydek-Místek | 3,4 | Havlíčkův Brod | 3,2 | Chomutov | 1,1 |
| 38 | Kutná Hora | 3,3 | Karviná | 3,2 | Jindřichův Hradec | 1,0 |
| 39 | Tábor | 3,3 | Jičín | 3,1 | Uherské Hradiště | 1,0 |
| 40 | Rokycany | 3,3 | Frydek-Místek | 2,8 | Liberec | 1,0 |
| 41 | Beroun | 3,3 | České Budějovice | 2,8 | Brno-město | 1,0 |
| 42 | Domažlice | 3,2 | Ústí nad Labem | 2,8 | Jihlava | 0,9 |
| 43 | Blansko | 3,2 | Kolín | 2,7 | Vyškov | 0,9 |
| 44 | Kroměříž | 3,2 | Olomouc | 2,5 | Semily | 0,8 |
| 45 | Trutnov | 3,2 | Přerov | 2,5 | Svitavy | 0,8 |
| 46 | Rakovník | 3,1 | Brno-venkov | 2,4 | Písek | 0,8 |
| 47 | Olomouc | 3,1 | Rakovník | 2,4 | Příbram | 0,8 |
| 48 | Jihlava | 3,1 | Žďár nad Sázavou | 2,1 | Kutná Hora | 0,8 |
| 49 | Strakonice | 3,1 | Nymburk | 1,9 | Chrudim | 0,8 |
| 50 | Žďár nad Sázavou | 3,1 | Vyškov | 1,9 | Kolín | 0,8 |
| 51 | Plzeň-sever | 3,0 | Zlín | 1,9 | Brno-venkov | 0,7 |
| 52 | Brno-venkov | 3,0 | Uherské Hradiště | 1,7 | Tábor | 0,7 |
| 53 | Opava | 2,9 | Jihlava | 1,5 | České Budějovice | 0,7 |
| 54 | Klatovy | 2,9 | Bruntál | 1,5 | Jičín | 0,7 |
| 55 | Hradec Králové | 2,9 | Náchod | 1,0 | Zlín | 0,7 |
| 56 | Havlíčkův Brod | 2,9 | Jindřichův Hradec | 0,9 | Hradec Králové | 0,6 |
| 57 | Prostějov | 2,9 | Kroměříž | 0,9 | Benešov | 0,6 |
| 58 | Praha | 2,7 | Opava | 0,8 | Praha-západ | 0,6 |
| 59 | Písek | 2,7 | Šumperk | 0,7 | Mělník | 0,6 |
| 60 | Svitavy | 2,7 | Vsetín | 0,4 | Klatovy | 0,6 |
| 61 | Chrudim | 2,7 | Příbram | 0,4 | Český Krumlov | 0,6 |
| 62 | Vyškov | 2,7 | Znojmo | 0,3 | Plzeň-sever | 0,6 |
| 63 | Uherské Hradiště | 2,7 | Písek | 0,3 | Rokycany | 0,5 |
| 64 | Zlín | 2,6 | Litoměřice | 0,0 | Nymburk | 0,5 |
| 65 | Pardubice | 2,6 | Prachatice | -0,2 | Plzeň-město | 0,5 |
| 66 | Jičín | 2,6 | Tábor | -0,2 | Beroun | 0,5 |
| 67 | Prachatice | 2,5 | Strakonice | -0,2 | Ústí nad Orlicí | 0,5 |
| 68 | České Budějovice | 2,4 | Semily | -0,3 | Rychnov nad Kněžnou | 0,5 |
| 69 | Ústí nad Orlicí | 2,4 | Kutná Hora | -0,6 | Prachatice | 0,5 |
| 70 | Jindřichův Hradec | 2,4 | Český Krumlov | -0,8 | Pelhřimov | 0,4 |
| 71 | Benešov | 2,3 | Hodonín | -1,2 | Praha | 0,3 |
| 72 | Plzeň-jih | 2,3 | Klatovy | -1,6 | Tachov | 0,3 |
| 73 | Pelhřimov | 2,3 | Břeclav | -1,8 | Plzeň-jih | 0,3 |
| 74 | Praha-západ | 2,2 | Chrudim | -1,9 | Domažlice | 0,3 |
| 75 | Mladá Boleslav | 2,1 | Třebíč | -2,3 | Mladá Boleslav | 0,2 |
| 76 | Praha-východ | 1,9 | Svitavy | -2,9 | Pardubice | 0,2 |
| 77 | Rychnov nad Kněžnou | 1,8 | Jeseník | -6,1 | Praha-východ | 0,1 |
| | Celkem ČR | 3,6 | Celkem ČR | 4,8 | Celkem ČR | 0,8 |