



Úřad práce ČR

Krajská pobočka Úřadu práce ČR v hl. m. Praze

Měsíční statistická zpráva

říjen 2020

Zprávu předkládá:

Ing. Martina Bundová

vedoucí oddělení realizace projektů a statistik

<https://www.mpsv.cz/web/cz/mesicni>

Praha 2020



Informace o nezaměstnanosti v hl. m. Praze k 31. 10. 2020

V říjnu 2020 vzrostl celkový počet uchazečů o zaměstnání na 31.302, počet hlášených volných pracovních míst vzrostl na 81.479 a podíl nezaměstnaných osob zůstal na 3,4 %.

K 31. 10. 2020 evidoval Úřad práce ČR (ÚP ČR), Krajská pobočka v Praze celkem 31.302 uchazečů o zaměstnání. Jejich počet byl o 246 vyšší než na konci předchozího měsíce, ve srovnání se stejným obdobím minulého roku je vyšší o 13.317 osob. Z tohoto počtu bylo 29.443 dosažitelných uchazečů o zaměstnání ve věku 15–64 let. Bylo to o 152 více než na konci předchozího měsíce. Ve srovnání se stejným obdobím minulého roku byl jejich počet vyšší o 13.108 osob.

V průběhu měsíce bylo nově zaevidováno 4.570 osob. Ve srovnání s minulým měsícem to bylo méně o 820 osob a v porovnání se stejným obdobím předchozího roku více o 1.121 osob.

Z evidence během měsíce odešlo celkem 4.278 uchazečů (ukončená evidence, vyřazení uchazeči). Bylo to o 590 osob méně než v předchozím měsíci a o 316 osob více než ve stejném měsíci minulého roku. Do zaměstnání z nich ve sledovaném měsíci nastoupilo 2.978, tj. o 635 méně než v předchozím měsíci a o 371 více než ve stejném měsíci minulého roku, 681 uchazečů o zaměstnání bylo umístěno prostřednictvím úřadu práce, tj. o 192 méně než v předchozím měsíci a o 64 méně než ve stejném období minulého roku, 629 uchazečů bylo vyřazeno bez umístění.

Ke konci měsíce bylo evidováno na ÚP ČR, Krajské pobočce v Praze 15.965 žen. Jejich podíl na celkovém počtu uchazečů činil 51,0 %. V evidenci bylo 1.856 osob se zdravotním postižením, což představovalo 5,9 % z celkového počtu nezaměstnaných.

Ke konci tohoto měsíce bylo evidováno 907 absolventů škol všech stupňů vzdělání a mladistvých, jejich počet vzrostl ve srovnání s předchozím měsícem o 36 osob a ve srovnání se stejným měsícem minulého roku byl vyšší o 273 osob. Na celkové nezaměstnanosti se podíleli 2,9 %.

Podporu v nezaměstnanosti pobíralo 10.683 uchazečů o zaměstnání, tj. 34,1 % všech uchazečů vedených v evidenci.

Podíl nezaměstnaných osob, tj. počet dosažitelných uchazečů o zaměstnání ve věku 15–64 let k obyvatelstvu stejného věku, zůstal k 31. 10. 2020 na 3,4 %.

Podíl nezaměstnaných žen zůstal na 3,5 %, podíl nezaměstnaných mužů zůstal na 3,3 %.

Kraj evidoval k 31. 10. 2020 celkem 81.479 volných pracovních míst. Jejich počet byl o 1.518 vyšší, než v předchozím měsíci a o 9.248 vyšší než ve stejném měsíci minulého roku. Na jedno volné pracovní místo připadalo v průměru 0,4 uchazeče. Z celkového počtu nahlášených volných míst bylo 1.856 vhodných pro osoby se zdravotním postižením (OZP), na jedno volné pracovní



Úřad práce ČR

místo připadalo 0,8 OZP. Volných pracovních míst pro absolventy a mladistvé bylo registrováno 5.351, na jedno volné místo připadalo 0,2 uchazečů této kategorie. Z celkového počtu volných pracovních míst bylo 9.076 míst bez příznaku „pro cizince“. Na dalších 72.403 pozic pak mohli zaměstnavatelé přijímat také pracovníky ze zahraničí.

V rámci aktivní politiky zaměstnanosti (APZ) bylo od počátku roku 2020 prostřednictvím příspěvků APZ podpořeno 402 osob, z toho bylo zařazeno 83 osob do rekvalifikačních kurzů.

Informace o vývoji nezaměstnanosti v ČR v elektronické formě jsou zveřejněny na internetové adrese <https://www.mpsv.cz/web/cz/mesicni>.



1. Základní charakteristika vývoje nezaměstnanosti a volných pracovních míst v hl. m. Praze

Tabulka č. 1 - Vývoj nezaměstnanosti

ukazatel (celkový počet)		stav k		
		31. 10. 2019	30. 9. 2020	31. 10. 2020
evidovaní uchazeči o zaměstnání		17.985	31.056	31.302
- z toho	ženy	9.553	15.853	15.965
	absolventi a mladiství	634	871	907
	uchazeči se zdravotním postižením	1.524	1.841	1.856
uchazeči s nárokem na Pvn		6.894	10.303	10.683
podíl nezaměstnaných osob v %		1,9	3,4	3,4
volná pracovní místa		72.231	79.961	81.479
počet uchazečů na 1 volné pracovní místo		0,2	0,4	0,4

Tabulka č. 2 - Tok nezaměstnanosti

ukazatel	počet uchazečů ve sledovaném měsíci		
	říjen 2019	září 2020	říjen 2020
nově evidovaní uchazeči o zaměstnání	3.449	5.390	4.570
uchazeči s ukončenou evidencí a vyřazení	3.962	4.868	4.278
- z toho umístění celkem	2.607	3.613	2.978
- z toho umístění úřadem práce	745	873	681

Tabulka č. 3 – Nezaměstnanost v hl. m. Praze k 31. 10. 2020

kraj	počet nezaměstnaných		volná pracovní místa	počet uchazečů na 1 VPM	podíl nezaměstnaných osob [%]
	celkem	z toho ženy			
Hl. m. Praha	31.302	15.965	81.479	0,4	3,4
Česká republika	271.685	139.251	310.730	0,9	3,7



2. Vybrané nástroje aktivní politiky zaměstnanosti v hl. m. Praze

Tabulka č. 4 – Osoby podpořené v rámci APZ a rekvalifikace uchazečů a zájemců o zaměstnání

ukazatel (celkový počet)	stav k		celkem od počátku roku do	
	31.10.2019	31.10.2020	31.10.2019	31.10.2020
osoby podpořené v rámci APZ				
veřejně prospěšné práce (VPP)	32	11	71	17
veřejně prospěšné práce (VPP) - ESF ¹⁾	4	8	6	8
společensky účelná prac. místa (SÚPM)	0	0	1	0
společensky účelná prac. místa (SÚPM)-ESF ¹⁾	5	19	5	14
SÚPM – samostatně výděleč. činnost (SVČ)	21	3	1	1
SÚPM – samostatně výděleč. činnost (SVČ)-ESF ¹⁾	0	0	0	0
zřízení pracovního místa pro OZP (bez SVČ)	0	0	0	0
zřízení pracovního místa pro OZP – SVČ	1	0	0	0
ostatní nástroje APZ	3	0	3	2
rekvalifikace uchazečů a zájemců o zaměstnání				
uchazeči a zájemci zařazení do rekvalifikací	0	0	0	0
uchazeči a zájemci zařazení do rekvalifikací – ESF ¹⁾	0	0	5	0
uchazeči a zájemci, kteří zahájili zvolenou rekvalifikaci	0	0	0	0
uchazeči a zájemci, kteří zahájili zvolenou rekvalifikaci – ESF ¹⁾	45	42	486	360
osoby podpořené v rámci APZ celkem	111	83	578	402

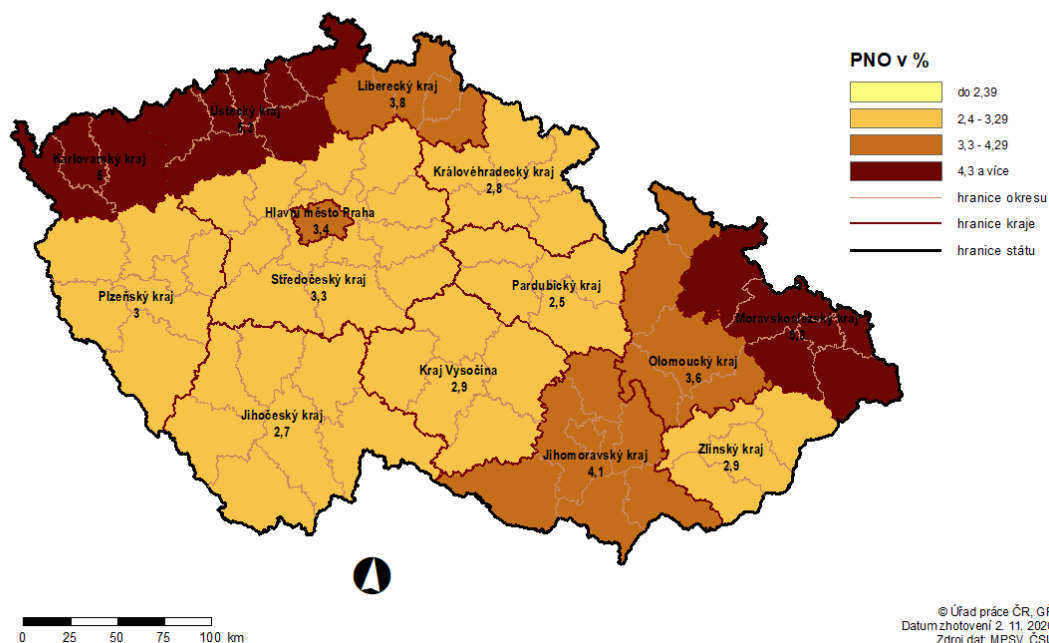
1) financováno převážně z Evropského sociálního fondu

Podrobnější statistické údaje o nástrojích APZ naleznete na stránkách Integrovaného portálu MPSV, v měsíčních statistikách nezaměstnanosti

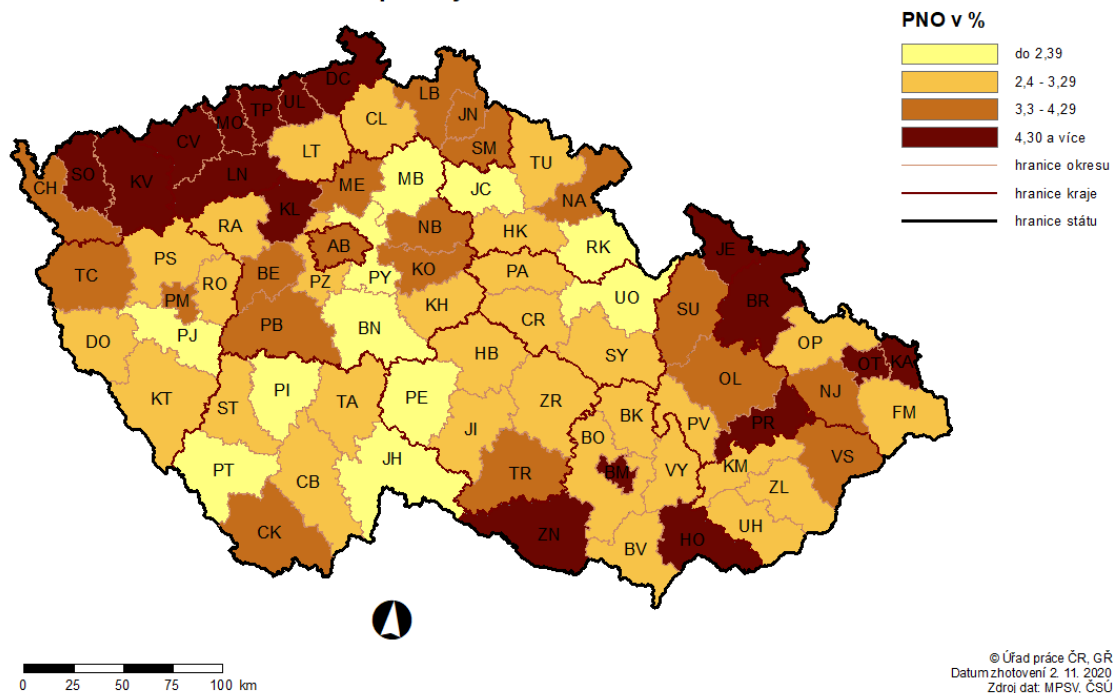
<https://www.mpsv.cz/web/cz/mesicni>.

3. MAPA – Podíl nezaměstnaných osob

PODÍL NEZAMĚŠTNANÝCH OSOB (PNO) NA POČTU OBYVATEL
v krajích České republiky k 31. 10. 2020

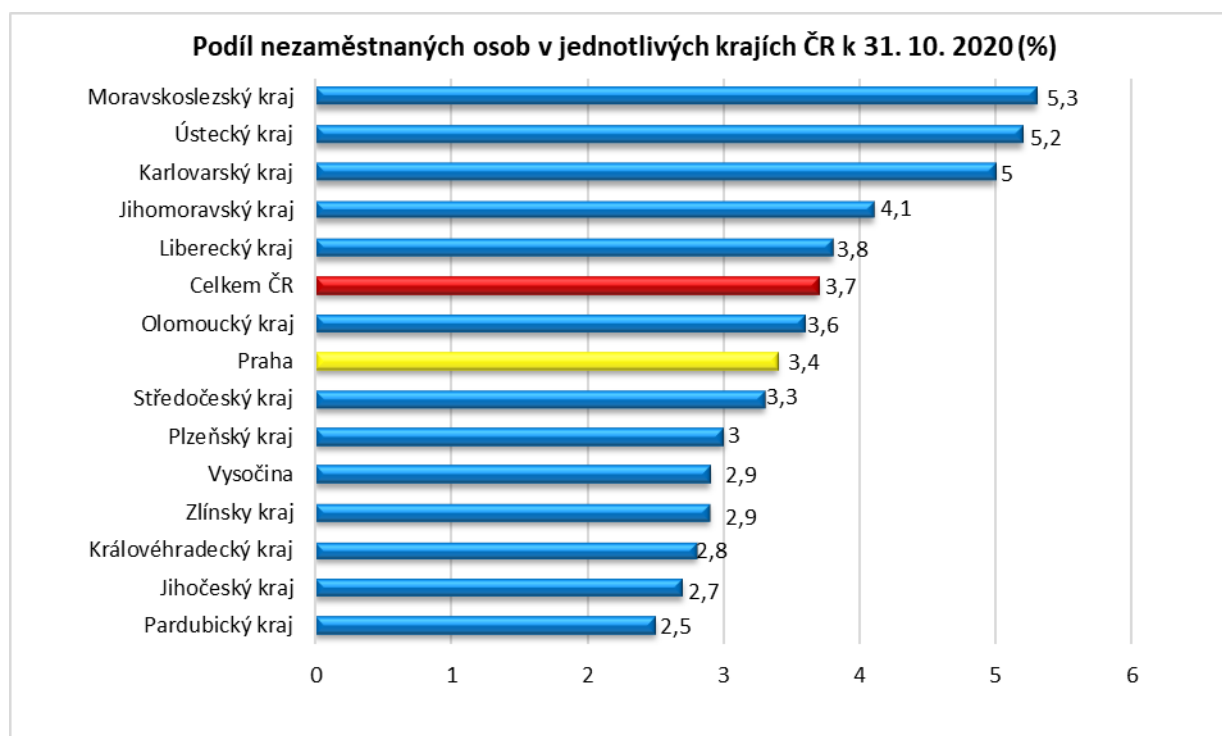


PODÍL NEZAMĚŠTNANÝCH OSOB (PNO) NA POČTU OBYVATEL
v okresech České republiky k 31. 10. 2020

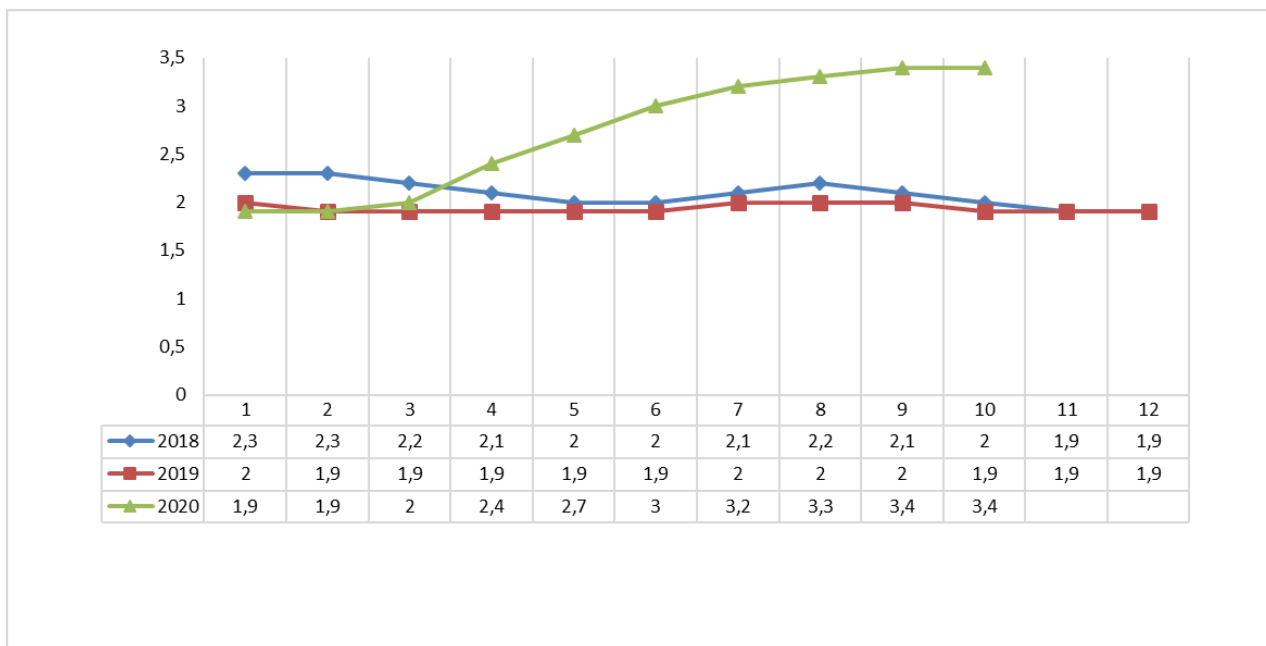


4. GRAFY

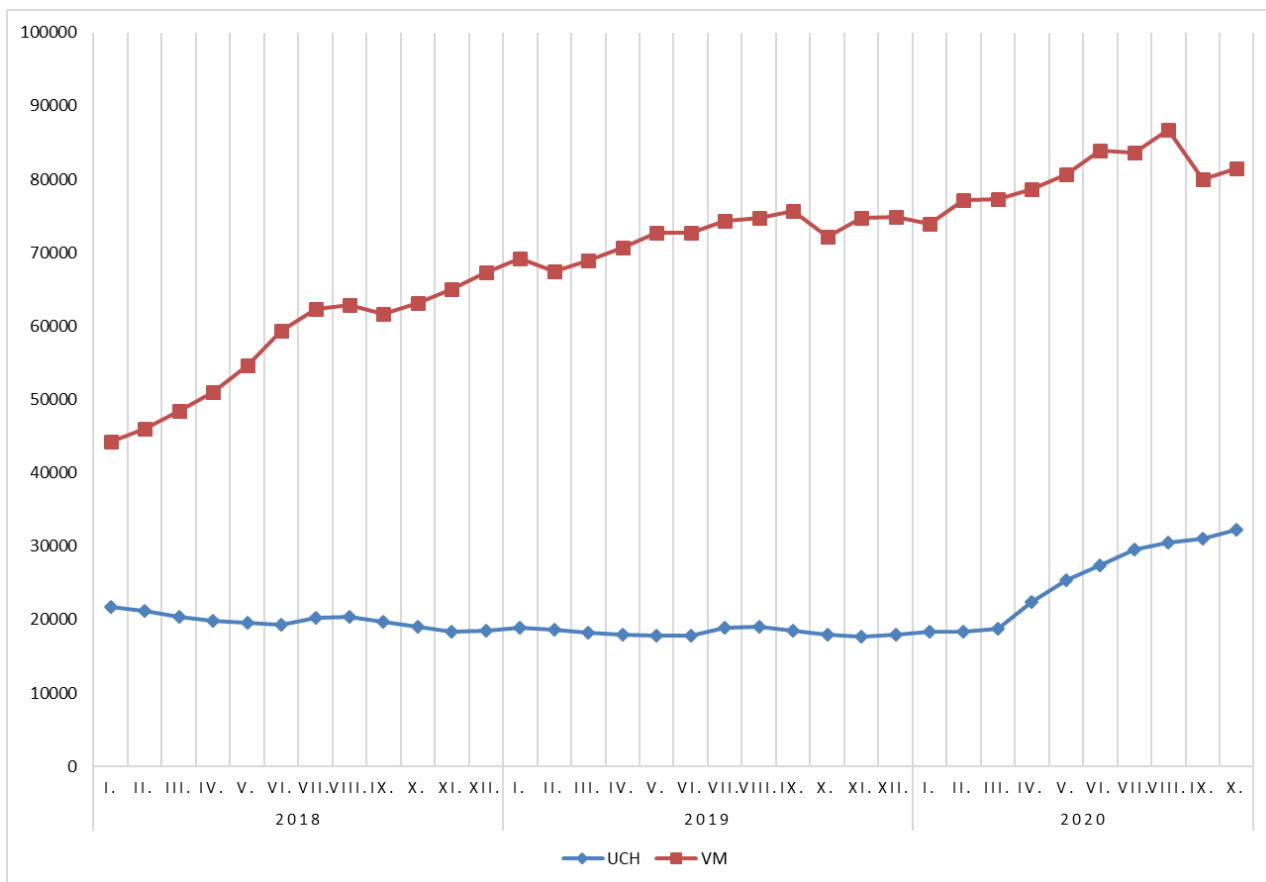
Graf č. 1 - Podíl nezaměstnaných osob v hl. m. Praze a v ČR k 31. 10. 2020



Graf č. 2 - Vývoj podílu nezaměstnaných v hl. m. Praze v letech 2018–2020 v %



Graf č. 3 - Vývoj počtu uchazečů a volných míst v hl. m. Praze v letech 2018–2020





5. Tabulka setříděných okresů k 31. 10. 2020

SETŘÍDĚNÍ OKRESŮ k 31. říjnu 2020					
	PNO v %		meziměs. přírůst./ úbytek nezam. v %		počet uchazečů na 1 VPM
Karviná	8,0	Karlovy Vary	2,9	Karviná	8,3
Most	6,6	Praha-západ	2,4	Sokolov	5,6
Ostrava-město	6,5	Nymburk	1,4	Ústí nad Labem	5,3
Chomutov	6,1	Praha	0,8	Bruntál	4,4
Bruntál	5,9	Jeseník	0,5	Děčín	3,8
Sokolov	5,5	Český Krumlov	0,4	Most	3,4
Karlovy Vary	5,5	České Budějovice	0,3	Blansko	3,4
Ústí nad Labem	5,5	Brno-město	0,3	Jeseník	3,3
Louny	5,2	Mělník	0,2	Přerov	3,1
Děčín	5,2	Prostějov	0,1	Hodonín	2,7
Znojmo	5,2	Příbram	-0,2	Ostrava-město	2,6
Brno-město	5,1	Znojmo	-0,2	Frydek-Místek	2,6
Teplice	4,8	Teplice	-0,4	Znojmo	2,5
Hodonín	4,7	Cheb	-0,5	Opava	2,3
Kladno	4,6	Přerov	-0,6	Šumperk	2,2
Přerov	4,5	Beroun	-0,6	Karlovy Vary	2,1
Jeseník	4,4	Břeclav	-0,7	Kroměříž	2,0
Nymburk	4,2	Prachatice	-0,8	Litoměřice	2,0
Příbram	4,2	Praha-východ	-0,9	Břeclav	1,9
Liberec	4,1	Kladno	-1,0	Louny	1,9
Mělník	4,1	Jindřichův Hradec	-1,2	Jablonec nad Nisou	1,9
Kolín	4,0	Hradec Králové	-1,2	Teplice	1,8
Cheb	4,0	Vsetín	-1,4	Trutnov	1,8
Jablonec nad Nisou	4,0	Litoměřice	-1,4	Olomouc	1,7
Český Krumlov	4,0	Hodonín	-1,6	Žďár nad Sázavou	1,7
Semily	3,8	Karviná	-1,7	Třebíč	1,6
Šumperk	3,7	Semily	-1,8	Nový Jičín	1,6
Náchod	3,5	Zlín	-1,8	Česká Lípa	1,5
Nový Jičín	3,5	Šumperk	-1,8	Kladno	1,4
Třebíč	3,5	Chrudim	-1,9	Havlíčkův Brod	1,4
Tachov	3,5	Benešov	-1,9	Náchod	1,3
Praha	3,4	Uherské Hradiště	-2,0	Strakonice	1,2
Beroun	3,4	Rychnov nad Kněžnou	-2,1	Rakovník	1,2
Olomouc	3,4	Brno-venkov	-2,2	Vsetín	1,2
Plzeň-město	3,3	Olomouc	-2,2	Cheb	1,2
Vsetín	3,3	Pardubice	-2,3	Prostějov	1,2
Litoměřice	3,3	Bruntál	-2,3	Uherské Hradiště	1,1
Břeclav	3,2	Žďár nad Sázavou	-2,3	Semily	1,1
Rokycany	3,2	Klatovy	-2,3	Chomutov	1,0
Kutná Hora	3,2	Liberec	-2,5	Vyškov	1,0
Frydek-Místek	3,2	Sokolov	-2,6	Kolín	1,0
Domažice	3,2	Ústí nad Labem	-2,8	Jihlava	0,9
Česká Lípa	3,2	Děčín	-2,9	Příbram	0,9
Blansko	3,1	Trutnov	-2,9	Liberec	0,9
Brno-venkov	3,1	Jablonec nad Nisou	-2,9	Brno-město	0,9
Trutnov	3,1	Ostrava-město	-3,0	Jindřichův Hradec	0,9
Plzeň-sever	3,1	Vyškov	-3,0	Zlín	0,9
Žďár nad Sázavou	3,0	Opava	-3,1	České Budějovice	0,8
Hradec Králové	3,0	Tachov	-3,1	Plzeň-sever	0,8
Tábor	3,0	Svitavy	-3,3	Hradec Králové	0,8
Opava	2,9	Písek	-3,3	Plzeň-město	0,7
Jihlava	2,9	Třebíč	-3,3	Mělník	0,7
Kroměříž	2,9	Ústí nad Orlicí	-3,3	Svitavy	0,7
Rakovník	2,8	Plzeň-sever	-3,4	Chrudim	0,7
Strakonice	2,8	Blansko	-3,6	Brno-venkov	0,7
Uherské Hradiště	2,8	Kroměříž	-3,7	Benešov	0,7
České Budějovice	2,7	Strakonice	-3,7	Nymburk	0,7
Praha-západ	2,7	Domažice	-3,9	Kutná Hora	0,7
Havlíčkův Brod	2,6	Kolín	-4,0	Praha-západ	0,6
Vyškov	2,6	Plzeň-jih	-4,0	Tábor	0,6
Svitavy	2,6	Náchod	-4,0	Jičín	0,6
Zlín	2,6	Frydek-Místek	-4,1	Klatovy	0,6
Pardubice	2,5	Rakovník	-4,2	Ústí nad Orlicí	0,6
Chrudim	2,5	Louny	-4,3	Rokycany	0,6
Prostějov	2,5	Chomutov	-4,4	Písek	0,6
Klatovy	2,5	Kutná Hora	-4,5	Prachatice	0,5
Ústí nad Orlicí	2,3	Jihlava	-4,6	Beroun	0,5
Benešov	2,3	Most	-4,9	Rychnov nad Kněžnou	0,4
Plzeň-jih	2,2	Česká Lípa	-5,0	Domažice	0,4
Mladá Boleslav	2,2	Tábor	-5,0	Český Krumlov	0,4
Prachatice	2,1	Havlíčkův Brod	-5,6	Praha	0,4
Jičín	2,1	Jičín	-5,7	Pelhřimov	0,3
Písek	2,0	Nový Jičín	-5,8	Tachov	0,3
Praha-východ	1,9	Mladá Boleslav	-5,9	Pardubice	0,3
Jindřichův Hradec	1,9	Plzeň-město	-6,1	Mladá Boleslav	0,2
Pelhřimov	1,9	Pelhřimov	-6,9	Plzeň-jih	0,2
Rychnov nad Kněžnou	1,8	Rokycany	-7,4	Praha-východ	0,2
Celkem ČR	3,7	Celkem ČR	-1,9	Celkem ČR	0,9



SEŘÍDĚNÍ OKRESŮ k 31. říjnu 2020

Uchazeči o zaměstnání		Volná pracovní místa		Počet uchazečů na 1 VPM	
Praha	31302	Praha	81479	Karviná	8,3
Ostrava-město	14456	Praha-východ	15679	Sokolov	5,6
Brno-město	13463	Brno-město	14920	Ústí nad Labem	5,3
Karviná	13369	Pardubice	10868	Bruntál	4,4
Kladno	5343	Mladá Boleslav	8440	Děčín	3,8
Olomouc	5307	Brno-venkov	6778	Most	3,4
Chomutov	5289	Plzeň-město	6027	Blansko	3,4
Hodonín	5141	Ostrava-město	5516	Jeseník	3,3
Most	5056	Chomutov	5509	Přerov	3,1
Liberec	5051	Liberec	5449	Hodonín	2,7
Brno-venkov	4775	Plzeň-jih	4544	Ostrava-město	2,6
Frydek-Místek	4744	Hradec Králové	4427	Frydek-Místek	2,6
Děčín	4502	České Budějovice	4355	Znojmo	2,5
Plzeň-město	4499	Tachov	4336	Opava	2,3
Ústí nad Labem	4493	Praha-západ	4309	Šumperk	2,2
Karlovy Vary	4224	Beroun	4300	Karlovy Vary	2,1
Teplice	4219	Nymburk	4177	Kroměříž	2,0
Znojmo	3964	Mělník	4172	Litoměřice	2,0
Přerov	3868	Zlín	3925	Břeclav	1,9
České Budějovice	3644	Český Krumlov	3909	Louny	1,9
Bruntál	3636	Kladno	3751	Jablonec nad Nisou	1,9
Nový Jičín	3590	Ústí nad Orlicí	3608	Teplice	1,8
Opava	3560	Příbram	3448	Trutnov	1,8
Hradec Králové	3427	Tábor	3322	Olomouc	1,7
Sokolov	3361	Olomouc	3086	Žďár nad Sázavou	1,7
Zlín	3360	Domažlice	3023	Třebíč	1,6
Vsetín	3333	Kolín	2928	Nový Jičín	1,6
Louny	3249	Vsetín	2767	Česká Lípa	1,5
Příbram	3241	Pelhřimov	2680	Kladno	1,4
Mělník	3090	Uherské Hradiště	2487	Havlíčkův Brod	1,4
Pardubice	3090	Svitavy	2481	Náchod	1,3
Šumperk	3025	Klatovy	2465	Strakonice	1,2
Nymburk	2881	Kutná Hora	2461	Rakovník	1,2
Kolín	2790	Chrudim	2446	Vsetín	1,2
Uherské Hradiště	2779	Jihlava	2408	Cheb	1,2
Praha-západ	2724	Teplice	2343	Prostějov	1,2
Litoměřice	2690	Nový Jičín	2309	Uherské Hradiště	1,1
Třebíč	2665	Plzeň-sever	2287	Semily	1,1
Břeclav	2556	Benešov	2221	Chomutov	1,0
Náchod	2552	Rychnov nad Kněžnou	2163	Vyškov	1,0
Žďár nad Sázavou	2512	Cheb	2042	Kolín	1,0
Trutnov	2446	Náchod	2036	Jihlava	0,9
Cheb	2439	Karlovy Vary	1970	Příbram	0,9
Praha-východ	2437	Hodonín	1924	Liberec	0,9
Česká Lípa	2413	Rokycany	1914	Brno-město	0,9
Jablonec nad Nisou	2410	Jičín	1902	Jindřichův Hradec	0,9
Blansko	2351	Frydek-Místek	1815	Zlín	0,9
Jihlava	2277	Písek	1790	České Budějovice	0,8
Beroun	2218	Vyškov	1739	Plzeň-sever	0,8
Ústí nad Orlicí	2187	Louny	1712	Hradec Králové	0,8
Tábor	2096	Semily	1694	Plzeň-město	0,7
Kroměříž	2078	Třebíč	1676	Mělník	0,7
Mladá Boleslav	2010	Prostějov	1617	Svitavy	0,7
Prostějov	1873	Karviná	1616	Chrudim	0,7
Semily	1855	Česká Lípa	1605	Brno-venkov	0,7
Svitavy	1815	Znojmo	1601	Benešov	0,7
Plzeň-sever	1778	Prachatice	1584	Nymburk	0,7
Chrudim	1777	Opava	1528	Kutná Hora	0,7
Havlíčkův Brod	1734	Žďár nad Sázavou	1487	Praha-západ	0,6
Český Krumlov	1685	Most	1468	Tábor	0,6
Kutná Hora	1684	Šumperk	1393	Jičín	0,6
Vyškov	1666	Trutnov	1371	Klatovy	0,6
Benešov	1554	Litoměřice	1356	Ústí nad Orlicí	0,6
Klatovy	1497	Jindřichův Hradec	1348	Rokycany	0,6
Strakonice	1478	Břeclav	1322	Písek	0,6
Domažlice	1345	Jablonec nad Nisou	1272	Prachatice	0,5
Tachov	1345	Přerov	1268	Beroun	0,5
Jeseník	1182	Havlíčkův Brod	1240	Rychnov nad Kněžnou	0,4
Jindřichův Hradec	1173	Děčín	1197	Domažlice	0,4
Jičín	1167	Strakonice	1183	Český Krumlov	0,4
Rokycany	1087	Kroměříž	1045	Praha	0,4
Rakovník	1071	Rakovník	884	Pelhřimov	0,3
Písek	1009	Ústí nad Labem	849	Tachov	0,3
Plzeň-jih	1004	Bruntál	828	Pardubice	0,3
Rychnov nad Kněžnou	973	Blansko	700	Mladá Boleslav	0,2
Pelhřimov	908	Sokolov	597	Plzeň-jih	0,2
Prachatice	843	Jeseník	354	Praha-východ	0,2
Celkem ČR	271685	Celkem ČR	310730	Celkem ČR	0,9



SE TŘ Í D Ě N Í O K R E S Ů k 31. říjnu 2020

Osoby se ZP		Volná pracovní místa pro OZP		Počet osob se ZP na 1 VPM pro OZP	
Ostrava-město	2215	Praha	2223	Mělník	23,5
Karviná	1967	Brno-město	648	Chomutov	15,9
Praha	1856	České Budějovice	504	Sokolov	15,2
Brno-město	1254	Ostrava-město	450	Karviná	13,1
Hodonín	990	Liberec	361	Litoměřice	12,5
Frydek-Místek	925	Praha-východ	324	Kolín	12,4
Brno-venkov	824	Zlín	297	Břeclav	10,9
Olomouc	794	Plzeň-město	230	Jeseník	10,7
Chomutov	717	Uherské Hradiště	191	Bruntál	9,3
Most	703	Frydek-Místek	177	Karlovy Vary	8,6
Děčín	701	Náchod	175	Olomouc	8,4
Bruntál	680	Hradec Králové	173	Strakonice	8,0
Teplice	679	Brno-venkov	173	Ústí nad Labem	7,9
Liberec	660	Kroměříž	166	Ústí nad Orlicí	7,8
Opava	589	Mladá Boleslav	151	Chrudim	7,2
Plzeň-město	581	Děčín	151	Hodonín	7,1
Louny	562	Karviná	150	Teplice	7,0
Hradec Králové	544	Vsetín	148	Cheb	6,8
Nový Jičín	541	Prostějov	144	Rokycany	6,7
Přerov	538	Třebíč	143	Plzeň-sever	6,7
Zlín	536	Beroun	141	Jindřichův Hradec	6,4
Litoměřice	523	Tábor	140	Kutná Hora	6,2
Uherské Hradiště	523	Hodonín	140	Česká Lípa	5,9
Šumperk	522	Plzeň-jih	139	Znojmo	5,9
České Budějovice	503	Nový Jičín	137	Most	5,8
Ústí nad Labem	497	Šumperk	132	Trutnov	5,7
Znojmo	492	Louny	130	Jablonec nad Nisou	5,6
Žďár nad Sázavou	490	Svitavy	129	Opava	5,5
Blansko	489	Pelhřimov	128	Rakovník	5,4
Kladno	469	Most	122	Frydek-Místek	5,2
Břeclav	456	Přerov	120	Žďár nad Sázavou	5,2
Trutnov	448	Blansko	108	Domažlice	5,1
Kolín	435	Opava	107	Ostrava-město	4,9
Havlíčkův Brod	433	Kladno	105	Brno-venkov	4,8
Česká Lípa	432	Semily	105	Havlíčkův Brod	4,7
Ústí nad Orlicí	422	Jihlava	99	Děčín	4,6
Vsetín	413	Teplice	97	Pardubice	4,6
Náchod	405	Benešov	96	Blansko	4,5
Svitavy	390	Olomouc	95	Přerov	4,5
Pardubice	384	Žďár nad Sázavou	94	Kladno	4,5
Strakonice	366	Vyškov	93	Louny	4,3
Tábor	355	Havlíčkův Brod	92	Šumperk	4,0
Kroměříž	349	Příbram	91	Nový Jičín	3,9
Prostějov	338	Nymburk	90	Nymburk	3,7
Nymburk	335	Pardubice	84	Klatovy	3,7
Sokolov	335	Znojmo	84	Příbram	3,6
Kutná Hora	328	Český Krumlov	82	Vyškov	3,5
Příbram	328	Trutnov	78	Hradec Králové	3,1
Vyškov	328	Tachov	77	Svitavy	3,0
Chrudim	318	Jičín	77	Praha-západ	3,0
Semily	306	Písek	74	Prachatice	3,0
Jablonec nad Nisou	295	Česká Lípa	73	Semily	2,9
Karlovy Vary	292	Bruntál	73	Tachov	2,8
Beroun	281	Klatovy	69	Český Krumlov	2,8
Třebíč	278	Praha-západ	66	Vsetín	2,8
Rakovník	270	Ústí nad Labem	63	Rychnov nad Kněžnou	2,8
Jihlava	267	Rychnov nad Kněžnou	62	Uherské Hradiště	2,7
Mělník	258	Ústí nad Orlicí	54	Jihlava	2,7
Mladá Boleslav	255	Kutná Hora	53	Jičín	2,6
Klatovy	253	Jablonec nad Nisou	53	Tábor	2,5
Rokycany	240	Rakovník	50	Plzeň-město	2,5
Domažlice	235	Prachatice	50	Prostějov	2,3
Plzeň-sever	233	Strakonice	46	Náchod	2,3
Český Krumlov	230	Domažlice	46	Kroměříž	2,1
Tachov	217	Chomutov	45	Písek	2,1
Cheb	216	Chrudim	44	Beroun	2,0
Plzeň-jih	208	Litoměřice	42	Třebíč	1,9
Jindřichův Hradec	199	Břeclav	42	Brno-město	1,9
Jičín	197	Rokycany	36	Benešov	1,8
Praha-západ	196	Kolín	35	Liberec	1,8
Benešov	176	Plzeň-sever	35	Zlín	1,8
Rychnov nad Kněžnou	173	Karlovy Vary	34	Mladá Boleslav	1,7
Pelhřimov	167	Cheb	32	Plzeň-jih	1,5
Jeseník	161	Jindřichův Hradec	31	Pelhřimov	1,3
Písek	154	Sokolov	22	České Budějovice	1,0
Prachatice	148	Jeseník	15	Praha	0,8
Praha-východ	144	Mělník	11	Praha-východ	0,4
Celkem ČR	37011	Celkem ČR	11447	Celkem ČR	3,2