



Úřad práce ČR

Krajská pobočka Úřadu práce ČR v hl. m. Praze

Měsíční statistická zpráva

Červenec 2024

Zprávu předkládá:

Ing. Martina Bundová

vedoucí Oddělení trhu práce

<https://www.uradprace.cz/web/cz/statistiky-praha>

Hl. m. Praha 2024



Informace o nezaměstnanosti v hl. m. Praze k 31. 7. 2024

V tomto měsíci celkový počet uchazečů o zaměstnání stoupl o 4,2 % na 28.820, počet hlášených volných pracovních míst klesl o 0,3 % na 78.603 a podíl nezaměstnaných osob stoupl na 2,9 %.

K 31. 7. 2024 evidoval Úřad práce ČR (ÚP ČR), Krajská pobočka v hl. m. Praze celkem 28.820 uchazečů o zaměstnání. Jejich počet byl o 1161 vyšší než na konci předchozího měsíce, ve srovnání se stejným obdobím minulého roku je vyšší o 644 osob. Z tohoto počtu bylo 26.129 dosažitelných uchazečů o zaměstnání ve věku 15–64 let. Bylo to o 1.208 více než na konci předchozího měsíce. Ve srovnání se stejným obdobím minulého roku byl jejich počet vyšší o 536 osob.

V průběhu měsíce bylo nově zaevidováno 4.477 osob. Ve srovnání s minulým měsícem to bylo více o 1.043 osob a v porovnání se stejným obdobím předchozího roku více o 540 osob.

Z evidence během měsíce odešlo celkem 3.316 uchazečů (ukončená evidence, vyřazení uchazeči). Bylo to o 102 osob méně než v předchozím měsíci a o 408 osob více než ve stejném měsíci minulého roku. Do zaměstnání z nich ve sledovaném měsíci nastoupilo 2.258, tj. o 163 méně než v předchozím měsíci a o 630 více než ve stejném měsíci minulého roku, 1.725 uchazečů o zaměstnání bylo umístěno prostřednictvím Úřadu práce, tj. o 116 méně než v předchozím měsíci a o 828 více než ve stejném období minulého roku, 534 uchazečů bylo vyřazeno bez umístění.

Ke konci měsíce bylo evidováno na ÚP ČR, Krajské pobočce v hl. m. Praze 16.255 žen. Jejich podíl na celkovém počtu uchazečů činil 56,4 %. V evidenci bylo 1.911 osob se zdravotním postižením, což představovalo 6,6 % z celkového počtu nezaměstnaných.

Ke konci tohoto měsíce bylo evidováno 761 absolventů škol všech stupňů vzdělání a mladistvých, jejich počet stoupl ve srovnání s předchozím měsícem o 41 osob a ve srovnání se stejným měsícem minulého roku stoupl o 124 osob. Na celkové nezaměstnanosti se podíleli 2,6 %.

Podporu v nezaměstnanosti pobíralo 8.994 uchazečů o zaměstnání, tj. 31,2 % všech uchazečů vedených v evidenci.

Podíl nezaměstnaných osob, tj. počet dosažitelných uchazečů o zaměstnání ve věku 15–64 let k obyvatelstvu stejného věku, k 31. 7. 2024 stoupl na 2,9 %.

Podíl nezaměstnaných žen stoupl na 3,3 %, podíl nezaměstnaných mužů stoupl na 2,5 %.

Kraj evidoval k 31. 7. 2024 celkem 78.603 volných pracovních míst. Jejich počet byl o 165 nižší než v předchozím měsíci a o 5.041 nižší než ve stejném měsíci minulého roku. Na jedno volné pracovní místo připadalo v průměru 0,4 uchazeče. Z celkového počtu nahlášených volných míst bylo 1.894 vhodných pro osoby se zdravotním postižením (OZP), na jedno volné pracovní místo připadalo 1,0 OZP. Volných pracovních míst pro absolventy a mladistvé bylo registrováno 5.701, na jedno



Úřad práce ČR

volné místo připadalo 0,1 uchazečů této kategorie. Z celkového počtu volných pracovních míst bylo 5.866 míst bez příznaku „pro cizince“. Na dalších 72.737 pozic pak mohli zaměstnavatelé přijímat také pracovníky ze zahraničí.

V rámci aktivní politiky zaměstnanosti (APZ) bylo od počátku roku 2024 prostřednictvím příspěvků APZ podpořeno 5.395 osob, z toho bylo zařazeno 3.191 osob do rekvalifikačních kurzů.

Informace o vývoji nezaměstnanosti v ČR v elektronické formě jsou zveřejněny na internetové adrese <https://www.mpsv.cz/web/cz/mesicni>.



1. Základní charakteristika vývoje nezaměstnanosti a volných pracovních míst v hl. m. Praze

Tabulka č. 1 - Vývoj nezaměstnanosti

ukazatel (celkový počet)		stav k		
		31.7.2023	30.6.2024	31.7.2024
evidovaní uchazeči o zaměstnání		28.176	27.659	28.820
- z toho	ženy	16.146	15.522	16.255
	absolventi a mladiství	637	720	761
	uchazeči se zdravotním postižením	1.870	1.859	1.911
uchazeči s nárokem na PvN		7.709	8.270	8.994
podíl nezaměstnaných osob v %		3,1	2,7	2,9
volná pracovní místa		83.644	78.868	78.603
počet uchazečů na 1 volné pracovní místo		0,3	0,4	0,4

Tabulka č. 2 - Tok nezaměstnanosti

ukazatel	počet uchazečů ve sledovaném měsíci		
	červenec 2023	červen 2024	červenec 2024
nově evidovaní uchazeči o zaměstnání	3.937	3.434	4.477
uchazeči s ukončenou evidencí a vyřazení	2.908	3.418	3.316
- z toho umístění celkem	1.628	2.421	2.258
- z toho umístění úřadem práce	897	1.841	1.725

Tabulka č. 3 – Nezaměstnanost v hl. m. Praze a ČR k 31. 7. 2024

okres	počet nezaměstnaných		volná pracovní místa	počet uchazečů na 1 VPM	podíl nezaměstnaných osob [%]
	celkem	z toho ženy			
Hl. m. Praha	28.820	16.255	78.603	0,4	2,9
Česká republika	283.011	156.426	262.026	1,1	3,8



2. Vybrané nástroje aktivní politiky zaměstnanosti v hl. m. Praze

Tabulka č. 4 – Osoby podpořené v rámci APZ a rekvalifikace uchazečů a zájemců o zaměstnání

ukazatel (celkový počet)	stav k		celkem od počátku roku do	
	31.7.2023	31.7.2024	31.7.2023	31.7.2024
osoby podpořené v rámci APZ				
veřejně prospěšné práce (VPP)	3	0	5	0
veřejně prospěšné práce (VPP) – ESF ¹⁾	15	0	21	0
společensky účelná prac. místa (SÚPM)	1	0	1	0
společensky účelná prac. místa (SÚPM) – ESF ¹⁾	37	19	27	20
SÚPM – samostatně výděleč. činnost (SVČ)	15	9	2	1
SÚPM – samostatně výděleč. činnost (SVČ) – ESF ¹⁾	0	0	0	0
zřízení pracovního místa pro OZP (bez SVČ)	1	1	0	0
zřízení pracovního místa pro OZP – SVČ	1	1	0	0
vytvořená pracovní místa (NIP)	0	0	0	0
ostatní nástroje APZ	0	2	2	2
rekvalifikace uchazečů a zájemců o zaměstnání				
uchazeči a zájemci zařazení do rekvalifikací	0	0	0	0
uchazeči a zájemci zařazení do rekvalifikací – ESF ¹⁾	0	0	0	0
uchazeči a zájemci zařazení do rekvalifikací – NPO ²⁾	0	0	0	0
uchazeči a zájemci, kteří zahájili zvolenou rekvalifikaci	150	0	1.164	104
uchazeči a zájemci, kteří zahájili zvolenou rekvalifikaci – ESF ¹⁾	4	192	458	2.328
uchazeči a zájemci, kteří zahájili zvolenou rekvalifikaci – NPO ²⁾	75	28	364	759
NPO – Digitální vzdělávání (dle §106 ZoZ)				
Uchazeči a zájemci, kteří zahájili Digitální vzdělávání ²⁾	24	16	127	2.181
osoby podpořené v rámci APZ celkem	326	268	2.171	5.395

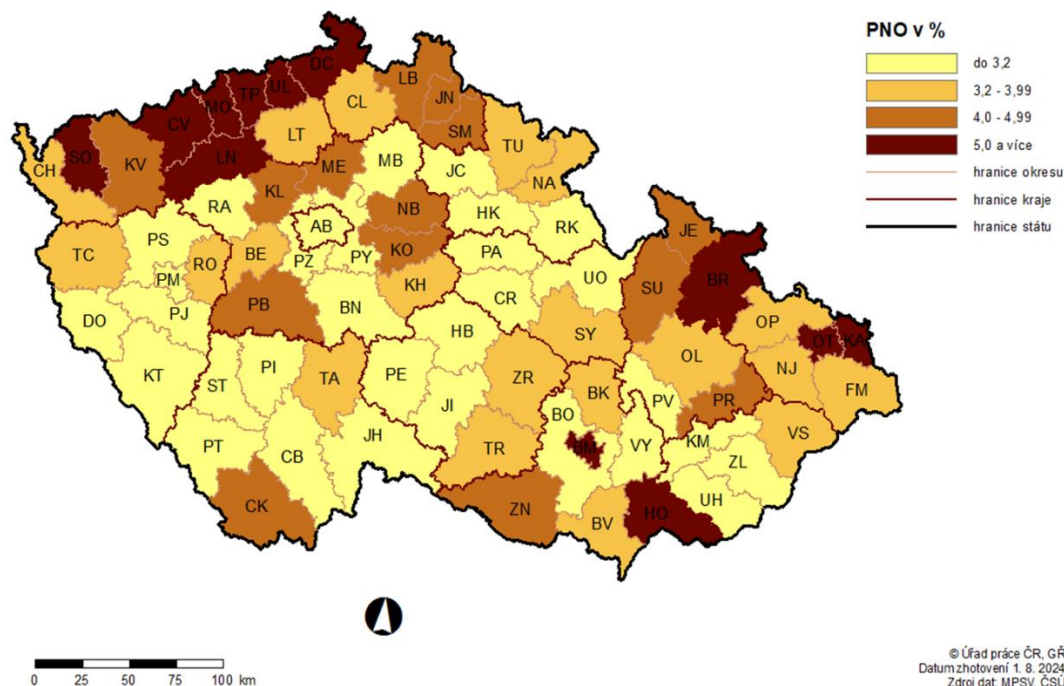
1) financováno převážně z Evropského sociálního fondu

2) financováno převážně z Národního plánu obnovy

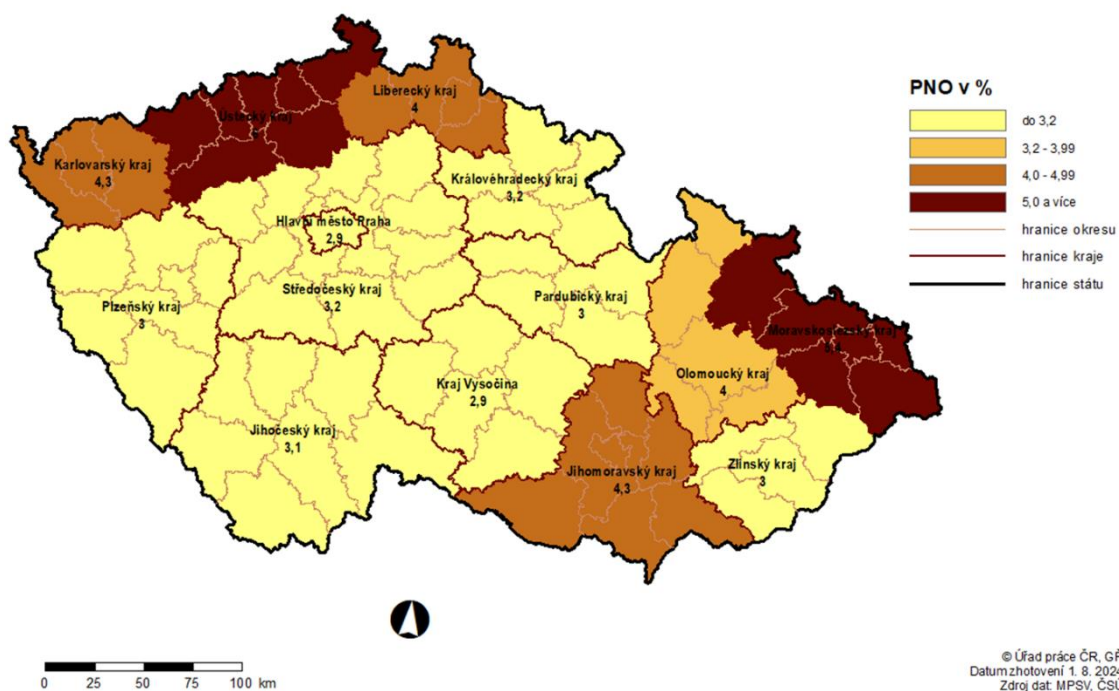
Podrobnější statistické údaje o nástrojích APZ naleznete na stránkách Integrovaného portálu MPSV, v měsíčních statistikách nezaměstnanosti, na <https://www.mpsv.cz/web/cz/mesicni>

3. MAPA – Podíl nezaměstnaných osob

PODÍL NEZAMĚŠTNANÝCH OSOB (PNO) NA POČTU OBYVATEL v okresech České republiky k 31. 7. 2024

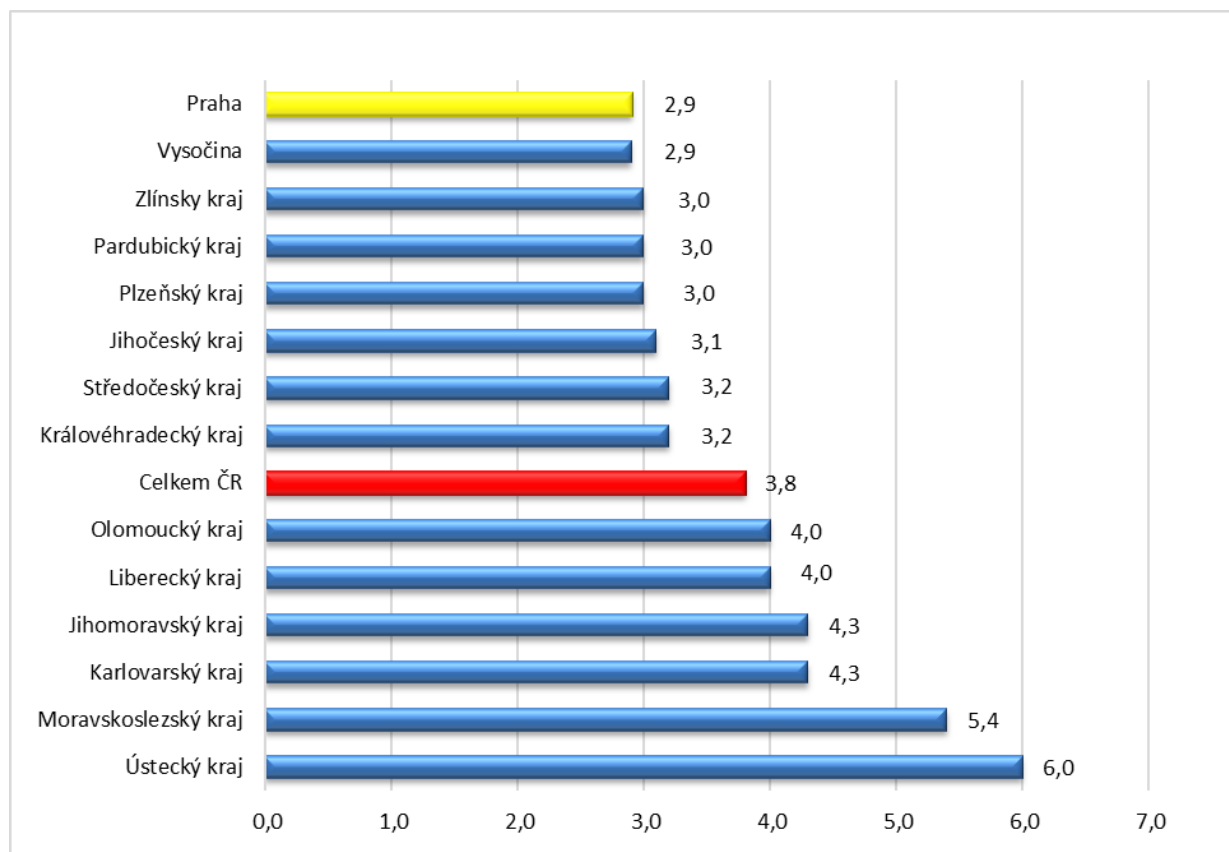


PODÍL NEZAMĚŠTNANÝCH OSOB (PNO) NA POČTU OBYVATEL v krajích České republiky k 31. 7. 2024

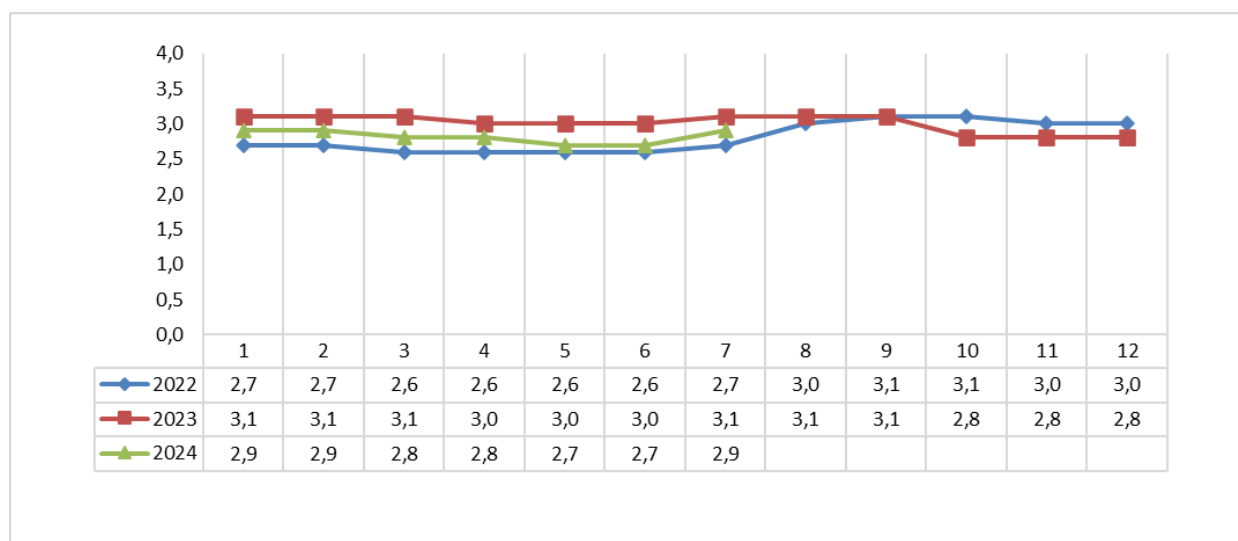


4. GRAFY

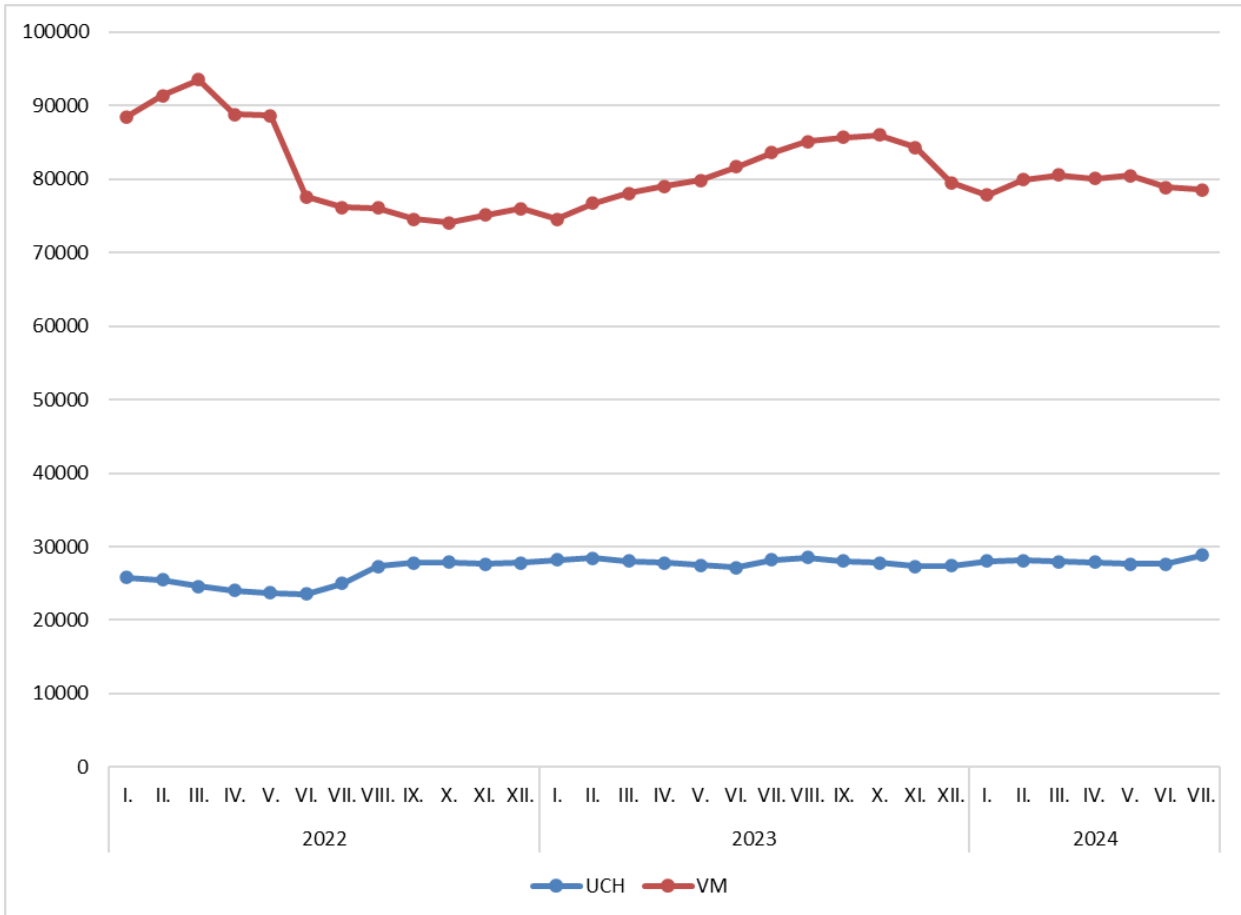
Graf č. 1 - Podíl nezaměstnaných osob v jednotlivých krajích ČR k 31. 7. 2024 v %



Graf č. 2 - Vývoj podílu nezaměstnaných v hl. m. Praze v letech 2022–2024 v %



Graf č. 3 - Vývoj počtu uchazečů a volných míst v hl. m. Praze v letech 2022–2024





5. Tabulka seříděných okresů k 31. 7. 2024

SEŘÍDĚNÍ OKRESŮ k 31. červenci 2024

	PNO v %		meziměs. přírůst./ úbytek nezam. v %		počet uchazečů na 1 VPM
Most	8,6	Rychnov nad Kněžnou	11,0	Karviná	10,6
Karviná	8,2	Pelhřimov	10,8	Děčín	5,9
Chomutov	7,1	Benešov	8,9	Hodonín	5,8
Bruntál	6,7	Břeclav	8,4	Bruntál	5,8
Ústí nad Labem	6,0	Kutná Hora	8,3	Most	4,4
Louny	5,8	Vyškov	8,2	Blansko	4,1
Děčín	5,8	Jihlava	8,2	Opava	3,8
Ostrava-město	5,8	Jičín	7,9	Jablonec nad Nisou	3,8
Sokolov	5,4	Praha-západ	7,6	Ústí nad Labem	3,5
Hodonín	5,3	Praha-východ	7,2	Sokolov	3,5
Brno-město	5,1	Písek	7,2	Litoměřice	3,3
Teplice	5,1	Žďár nad Sázavou	7,0	Louny	3,2
Znojmo	5,0	Prachatice	6,8	Jeseník	3,1
Přerov	4,7	Vsetín	6,7	Ostrava-město	3,1
Jeseník	4,5	Domažlice	6,7	Česká Lípa	2,9
Karlovy Vary	4,5	Ústí nad Orlicí	6,6	Šumperk	2,8
Kolín	4,4	Brno-venkov	6,5	Strakonice	2,8
Kladno	4,3	Zlín	6,5	Karlovy Vary	2,7
Jablonec nad Nisou	4,3	Rokycany	6,5	Žďár nad Sázavou	2,7
Šumperk	4,3	Uherské Hradiště	6,5	Vsetín	2,3
Mělník	4,3	Prostějov	6,3	Břeclav	2,3
Nymburk	4,1	Chrudim	5,9	Náchod	2,3
Český Krumlov	4,1	Nový Jičín	5,9	Trutnov	2,2
Semily	4,1	Hradec Králové	5,8	Znojmo	2,2
Příbram	4,1	Kolín	5,6	Prostějov	2,2
Liberec	4,1	Klatovy	5,6	Frýdek-Místek	2,2
Náchod	4,0	Příbram	5,6	Kroměříž	2,2
Vsetín	3,8	Blansko	5,5	Brno-město	2,1
Litoměřice	3,8	České Budějovice	5,3	Třebíč	2,0
Nový Jičín	3,8	Opava	5,2	Jindřichův Hradec	2,0
Kutná Hora	3,7	Semily	5,1	Chomutov	2,0
Olomouc	3,7	Šumperk	5,1	Semily	1,9
Česká Lípa	3,7	Tábor	4,9	Teplice	1,9
Trutnov	3,7	Třebíč	4,9	Uherské Hradiště	1,8
Blansko	3,6	Havlíkův Brod	4,7	Olomouc	1,8
Frýdek-Místek	3,6	Olomouc	4,6	Přerov	1,8
Tábor	3,5	Svitavy	4,5	Kutná Hora	1,8
Břeclav	3,5	Jindřichův Hradec	4,4	Kladno	1,7
Rokycany	3,5	území Hlavního města Pr	4,2	Liberec	1,7
Tachov	3,5	Frýdek-Místek	4,2	Havlíkův Brod	1,6
Opava	3,5	Znojmo	4,1	Nový Jičín	1,4
Svitavy	3,3	Pardubice	4,1	Vyškov	1,3
Beroun	3,3	Přerov	4,1	Tábor	1,3
Třebíč	3,3	Plzeň-město	3,7	České Budějovice	1,2
Cheb	3,3	Děčín	3,5	Příbram	1,1
Žďár nad Sázavou	3,2	Náchod	3,4	Nymburk	1,0
Vyškov	3,2	Brno-město	3,3	Svitavy	1,0
Písek	3,2	Český Krumlov	3,2	Rokycany	1,0
Hradec Králové	3,2	Nymburk	3,1	Písek	1,0
Prostějov	3,2	Beroun	3,1	Brno-venkov	1,0
Strakonice	3,1	Mladá Boleslav	3,1	Hradec Králové	0,9
Uherské Hradiště	3,1	Kroměříž	3,1	Chrudim	0,9
Brno-venkov	3,1	Hodonín	3,1	Klatovy	0,9
Pardubice	3,0	Rakovník	3,0	Plzeň-sever	0,9
Domažlice	3,0	Tachov	2,9	Jihlava	0,8
Plzeň-sever	3,0	Trutnov	2,7	Rakovník	0,8
Plzeň-město	3,0	Plzeň-jih	2,6	Zlín	0,8
Jihlava	3,0	Ostrava-město	2,5	Jičín	0,8
Kroměříž	2,9	Kladno	2,4	Ústí nad Orlicí	0,8
Rakovník	2,9	Liberec	2,3	Kolín	0,8
území Hlavního města Pr	2,9	Strakonice	1,9	Cheb	0,8
Ústí nad Orlicí	2,8	Karlovy Vary	1,8	Prachatice	0,7
Chrudim	2,8	Jablonec nad Nisou	1,7	Rychnov nad Kněžnou	0,7
České Budějovice	2,7	Chomutov	1,7	Pardubice	0,7
Mladá Boleslav	2,7	Mělník	1,5	Plzeň-město	0,7
Klatovy	2,7	Most	1,4	Domažlice	0,6
Jindřichův Hradec	2,7	Louny	1,4	Beroun	0,6
Havlíkův Brod	2,6	Litoměřice	1,4	Benešov	0,6
Prachatice	2,5	Ústí nad Labem	1,3	Mělník	0,5
Zlín	2,5	Česká Lípa	1,2	Pelhřimov	0,5
Jičín	2,4	Bruntál	1,0	Plzeň-jih	0,5
Pelhřimov	2,3	Karviná	1,0	Český Krumlov	0,5
Plzeň-jih	2,1	Plzeň-sever	0,9	Tachov	0,5
Benešov	2,1	Cheb	0,8	území Hlavního města Pr	0,4
Rychnov nad Kněžnou	2,1	Teplice	0,7	Praha-západ	0,3
Praha-západ	1,7	Sokolov	-0,2	Praha-východ	0,3
Praha-východ	1,5	Jeseník	-1,7	Mladá Boleslav	0,3
Celkem ČR	3,8	Celkem ČR	3,8	Celkem ČR	1,1



SETŘÍDĚNÍ OKRESŮ k 31. červenci 2024

Uchazeči o zaměstnání		Volná pracovní místa		Počet uchazečů na 1 VPM	
území Hlavního města Pr	28820	území Hlavního města Pr	78603	Karviná	10,6
Brno-město	14047	Mladá Boleslav	10076	Děčín	5,9
Karviná	13361	Brno-město	6715	Hodonín	5,8
Ostrava-město	12991	Plzeň-město	6595	Bruntál	5,8
Most	6372	Praha-východ	6367	Most	4,4
Chomutov	6004	Mělník	6357	Blansko	4,1
Olomouc	5821	Praha-západ	5704	Opava	3,8
Hodonín	5459	Pardubice	5609	Jablonec nad Nisou	3,8
Liberec	5373	Brno-venkov	5038	Ústí nad Labem	3,5
Frýdek-Místek	5293	Kolín	4396	Sokolov	3,5
Kladno	5140	Ostrava-město	4223	Litoměřice	3,3
Ústí nad Labem	5013	Hradec Králové	4051	Louny	3,2
Děčín	4931	Beroun	3960	Jeseník	3,1
Brno-venkov	4817	Zlín	3924	Ostrava-město	3,1
Teplice	4453	Český Krumlov	3720	Česká Lípa	2,9
Plzeň-město	4311	Ústí nad Orlicí	3414	Šumperk	2,8
Opava	4111	Olomouc	3260	Strakonice	2,8
Přerov	4018	České Budějovice	3247	Karlovy Vary	2,7
Bruntál	3985	Liberec	3187	Žďár nad Sázavou	2,7
Znojmo	3822	Tachov	3144	Vsetín	2,3
Nový Jičín	3793	Chomutov	3020	Břeclav	2,3
České Budějovice	3741	Kladno	3006	Náchod	2,3
Pardubice	3736	Nymburk	2962	Trutnov	2,2
Vsetín	3731	Příbram	2960	Znojmo	2,2
Hradec Králové	3722	Jihlava	2868	Prostějov	2,2
Karlovy Vary	3577	Cheb	2847	Frýdek-Místek	2,2
Louny	3575	Benešov	2734	Kroměříž	2,2
Mělník	3472	Nový Jičín	2711	Brno-město	2,1
Šumperk	3363	Frýdek-Místek	2399	Třebíč	2,0
Kolín	3321	Teplice	2330	Jindřichův Hradec	2,0
Příbram	3240	Svitavy	2296	Chomutov	2,0
Sokolov	3192	Přerov	2264	Semily	1,9
Zlín	3169	Chrudim	2229	Teplice	1,9
Litoměřice	3070	Pelhřimov	2148	Uherské Hradiště	1,8
Nymburk	3012	Plzeň-jih	2116	Olomouc	1,8
Uherské Hradiště	2952	Plzeň-sever	2080	Přerov	1,8
Náchod	2925	Domažlice	1967	Kutná Hora	1,8
Trutnov	2910	Tábor	1918	Kladno	1,7
Břeclav	2802	Klatovy	1832	Liberec	1,7
Blansko	2742	Znojmo	1711	Havlíkův Brod	1,6
Jablonec nad Nisou	2737	Uherské Hradiště	1634	Nový Jičín	1,4
Česká Lípa	2696	Jičín	1631	Vyškov	1,3
Žďár nad Sázavou	2657	Vsetín	1619	Tábor	1,3
Ústí nad Orlicí	2618	Písek	1603	České Budějovice	1,2
Mladá Boleslav	2569	Rychnov nad Kněžnou	1599	Příbram	1,1
Třebíč	2552	Vyškov	1559	Nymburk	1,0
Tábor	2442	Most	1448	Svitavy	1,0
Jihlava	2393	Ústí nad Labem	1413	Rokycany	1,0
Beroun	2364	Rakovník	1360	Písek	1,0
Prostějov	2326	Prachatice	1333	Brno-venkov	1,0
Svitavy	2322	Karlovy Vary	1330	Hradec Králové	0,9
Cheb	2146	Náchod	1294	Chrudim	0,9
Praha-východ	2119	Trutnov	1294	Klatovy	0,9
Vyškov	2080	Třebíč	1265	Plzeň-sever	0,9
Kroměříž	2044	Karviná	1264	Jihlava	0,8
Kutná Hora	2041	Břeclav	1230	Rakovník	0,8
Chrudim	1996	Rokycany	1224	Zlín	0,8
Semily	1983	Šumperk	1189	Jičín	0,8
Praha-západ	1942	Kutná Hora	1161	Ústí nad Orlicí	0,8
Plzeň-sever	1805	Louny	1111	Kolín	0,8
Český Krumlov	1763	Opava	1070	Cheb	0,8
Strakonice	1696	Prostějov	1045	Prachatice	0,7
Havlíkův Brod	1636	Semily	1017	Rychnov nad Kněžnou	0,7
Klatovy	1626	Havlíkův Brod	1013	Pardubice	0,7
Jindřichův Hradec	1579	Žďár nad Sázavou	997	Plzeň-město	0,7
Písek	1540	Hodonín	935	Domažlice	0,6
Benešov	1510	Česká Lípa	932	Beroun	0,6
Tachov	1433	Kroměříž	927	Benešov	0,6
Jičín	1278	Litoměřice	924	Mělník	0,5
Rokycany	1187	Sokolov	921	Pelhřimov	0,5
Domažlice	1182	Děčín	841	Plzeň-jih	0,5
Jeseník	1149	Jindřichův Hradec	794	Český Krumlov	0,5
Rychnov nad Kněžnou	1140	Jablonec nad Nisou	715	Tachov	0,5
Pelhřimov	1129	Bruntál	691	území Hlavního města Pr	0,4
Rakovník	1116	Blansko	675	Praha-západ	0,3
Plzeň-jih	1070	Strakonice	613	Praha-východ	0,3
Prachatice	958	Jeseník	367	Mladá Boleslav	0,3
Celkem ČR	283011	Celkem ČR	262026	Celkem ČR	1,1



SETRŽIDĚNÍ OKRESŮ k 31. červenci 2024

Osoby se ZP		Volná pracovní místa pro OZP		Počet osob se ZP na 1 VPM pro OZP	
území Hlavního města Pr	1911	území Hlavního města Pr	1894	Chomutov	29,6
Ostrava-město	1786	Ostrava-město	583	Brno-venkov	16,3
Karviná	1747	Plzeň-město	404	Blansko	15,4
Brno-město	1403	Zlín	328	Karviná	12,0
Hodonín	909	Frýdek-Místek	250	Trutnov	11,7
Frýdek-Místek	885	České Budějovice	243	Karlovy Vary	11,6
Brno-venkov	815	Nový Jičín	238	Litoměřice	10,0
Olomouc	801	Olomouc	219	Sokolov	9,6
Most	760	Praha-východ	218	Hodonín	9,4
Chomutov	739	Příbram	182	Plzeň-sever	9,2
Liberec	684	Pardubice	180	Most	8,9
Opava	672	Mladá Boleslav	177	Brno-město	8,9
Teplice	652	Teplice	176	Znojmo	8,5
Děčín	648	Liberec	158	Vsetín	8,2
Louny	645	Brno-město	157	Plzeň-jih	7,7
Přerov	640	Přerov	153	Mělník	7,7
Šumperk	630	Uherské Hradiště	152	Kutná Hora	7,6
Bruntál	617	Kroměříž	151	Strakonice	7,5
Plzeň-město	615	Ústí nad Labem	148	Tábor	7,2
Ústí nad Labem	596	Karviná	145	Louny	7,2
Uherské Hradiště	591	Náchod	141	Břeclav	6,9
Trutnov	583	Šumperk	137	Děčín	6,8
Hradec Králové	576	Beroun	136	Kolín	6,6
Svitavy	526	Havlíčkův Brod	122	Benešov	5,9
Litoměřice	521	Bruntál	120	Hradec Králové	5,9
Nový Jičín	520	Opava	115	Opava	5,8
Znojmo	516	Chrudim	113	Vyškov	5,5
Blansko	507	Praha-západ	109	Svitavy	5,4
České Budějovice	489	Prostějov	108	Jihlava	5,4
Zlín	488	Český Krumlov	105	Jablonec nad Nisou	5,3
Žďár nad Sázavou	484	Pelhřimov	102	Semily	5,2
Vsetín	457	Žďár nad Sázavou	102	Bruntál	5,1
Ústí nad Orlicí	451	Hradec Králové	98	Prachatice	5,1
Břeclav	446	Svitavy	97	Kladno	4,9
Kladno	445	Hodonín	97	Ústí nad Orlicí	4,8
Pardubice	419	Děčín	96	Jeseník	4,8
Česká Lípa	417	Ústí nad Orlicí	93	Tachov	4,8
Kolín	414	Kladno	91	Žďár nad Sázavou	4,7
Náchod	385	Louny	90	Česká Lípa	4,7
Strakonice	383	Písek	89	Šumperk	4,6
Chrudim	379	Česká Lípa	89	Liberec	4,3
Sokolov	374	Domažlice	85	Přerov	4,2
Příbram	358	Most	85	Třebíč	4,1
Karlovy Vary	349	Rakovník	83	Ústí nad Labem	4,0
Vyškov	349	Rychnov nad Kněžnou	83	Uherské Hradiště	3,9
Tábor	347	Nymburk	82	Klatovy	3,9
Mělník	340	Třebíč	81	Jindřichův Hradec	3,8
Jablonec nad Nisou	336	Rokycany	77	Teplice	3,7
Třebíč	332	Cheb	77	Nymburk	3,7
Havlíčkův Brod	326	Klatovy	68	Olomouc	3,7
Kroměříž	324	Jindřichův Hradec	66	Frýdek-Místek	3,5
Jihlava	322	Břeclav	65	Rakovník	3,4
Kutná Hora	319	Jablonec nad Nisou	64	Chrudim	3,4
Beroun	318	Kolín	63	Jičín	3,2
Prostějov	306	Vyškov	63	Ostrava-město	3,1
Semily	302	Znojmo	61	Domažlice	3,0
Nymburk	301	Jihlava	60	Rokycany	2,9
Rakovník	285	Semily	58	Cheb	2,9
Mladá Boleslav	281	Jičín	57	Prostějov	2,8
Tachov	268	Tachov	56	Náchod	2,7
Klatovy	262	Vsetín	56	Havlíčkův Brod	2,7
Plzeň-sever	257	Litoměřice	52	Písek	2,4
Domažlice	255	Strakonice	51	Rychnov nad Kněžnou	2,4
Jindřichův Hradec	254	Trutnov	50	Český Krumlov	2,4
Český Krumlov	248	Brno-venkov	50	Beroun	2,3
Rokycany	226	Tábor	48	Pardubice	2,3
Cheb	221	Mělník	44	Nový Jičín	2,2
Písek	213	Kutná Hora	42	Kroměříž	2,1
Benešov	202	Sokolov	39	České Budějovice	2,0
Plzeň-jih	201	Benešov	34	Příbram	2,0
Rychnov nad Kněžnou	198	Blansko	33	Pelhřimov	1,7
Jičín	184	Prachatice	31	Mladá Boleslav	1,6
Pelhřimov	174	Jeseník	31	Plzeň-město	1,5
Prachatice	158	Karlovy Vary	30	Zlín	1,5
Praha-západ	150	Plzeň-sever	28	Praha-západ	1,4
Jeseník	149	Plzeň-jih	26	území Hlavního města Pr	1,0
Praha-východ	123	Chomutov	25	Praha-východ	0,6
Celkem ČR	37764	Celkem ČR	10410	Celkem ČR	3,6