



# Úřad práce ČR

Krajská pobočka Úřadu práce ČR v Liberci

**Měsíční statistická zpráva**

**Červenec 2024**

Zprávu předkládá:

**PhDr. Kateřina Sadílková, MBA**

ředitelka krajské pobočky Úřadu práce ČR v Liberci

<https://www.uradprace.cz/web/cz/statistiky-lbk>

**Liberec 2024**



## Informace o nezaměstnanosti v Libereckém kraji k 31. 7. 2024

**V červenci se zvýšil celkový počet uchazečů o zaměstnání na 12 789, počet hlášených volných pracovních míst se snížil na 5 851 a podíl nezaměstnaných osob vzrostl na 4,0 %.**

K 31. 7. 2024 evidoval Úřad práce ČR (ÚP ČR), Krajská pobočka v Liberci celkem 12 789 uchazečů o zaměstnání. Jejich počet byl o 295 vyšší než na konci předchozího měsíce, ve srovnání se stejným obdobím minulého roku je vyšší o 1 230 osob. Z tohoto počtu bylo 11 503 dosažitelných uchazečů o zaměstnání ve věku 15-64 let. Bylo to o 331 více než na konci předchozího měsíce. Ve srovnání se stejným obdobím minulého roku byl jejich počet vyšší o 1 264 osob.

V průběhu měsíce bylo nově zaevidováno 1 820 osob. Ve srovnání s minulým měsícem to bylo více o 412 osob a v porovnání se stejným obdobím předchozího roku došlo k zvýšení o 217 osob.

Z evidence během měsíce odešlo celkem 1 525 uchazečů (ukončená evidence, vyřazení uchazeči). Bylo to o 68 osob méně než v předchozím měsíci a o 229 více, než ve stejném měsíci minulého roku. Do zaměstnání z nich ve sledovaném měsíci nastoupilo 1 091, tj. o 151 méně než v předchozím měsíci a o 362 více než ve stejném měsíci minulého roku, 1 016 uchazečů o zaměstnání bylo umístěno prostřednictvím úřadu práce, tj. o 136 méně než v předchozím měsíci a o 679 více než ve stejném období minulého roku, 434 uchazečů bylo vyřazeno bez umístění.

Meziměsíční nárůst nezaměstnaných byl zaznamenán ve všech okresech Libereckého kraje – Semily (5,1 %), Liberec (2,3 %), Jablonec nad Nisou (1,7 %) a Česká Lípa (1,2 %).

Ke konci měsíce bylo evidováno na ÚP ČR, Krajské pobočce v Liberci 7 135 žen. Jejich podíl na celkovém počtu uchazečů činil 55,8 %. V evidenci bylo 1 739 osob se zdravotním postižením, což představovalo 13,6 % z celkového počtu nezaměstnaných.

Ke konci tohoto měsíce bylo evidováno 585 absolventů škol všech stupňů vzdělání a mladistvých, jejich počet byl o pět nižší jak v minulém měsíci a ve srovnání se stejným měsícem minulého roku vzrostl o 110 osob. Na celkové nezaměstnanosti se podíleli 4,6 %.

Podporu v nezaměstnanosti pobíralo 3 189 uchazečů o zaměstnání, tj. 32,8 % všech uchazečů vedených v evidenci.

Podíl nezaměstnaných osob, tj. počet dosažitelných uchazečů o zaměstnání ve věku 15–64 let k obyvatelstvu stejného věku, vzrostl k 31. 7. 2024 na 4,0 %.

Podíl nezaměstnaných stejný nebo vyšší, než republikový průměr vykázaly tři okresy, nejvyšší byl v okrese Jablonec nad Nisou (4,3 %). Nejnižší podíl nezaměstnaných byl zaznamenán v okrese Česká Lípa (3,7 %).



Podíl nezaměstnaných žen se meziměsíčně zvýšil na 4,6 %, podíl nezaměstnaných mužů vzrostl na 3,5 %.

Kraj evidoval k 31. 7. 2024 celkem 5 851 volných pracovních míst. Jejich počet byl o 117 nižší než v předchozím měsíci a o 1 109 nižší než ve stejném měsíci minulého roku. Na jedno volné pracovní místo připadalo v průměru 2,2 uchazeče, z toho nejvíce v okrese Jablonec nad Nisou (3,8). Z celkového počtu nahlášených volných míst bylo 369 vhodných pro osoby se zdravotním postižením (OZP), na jedno volné pracovní místo připadalo 4,7 OZP. Volných pracovních míst vhodných také pro absolventy a mladistvé bylo registrováno 1 281, na jedno volné místo připadalo 0,5 uchazečů této kategorie. Z celkového počtu volných pracovních míst bylo 2 183 míst bez příznaku „pro cizince“. Na dalších 3 668 pozic pak mohli zaměstnavatelé přijímat také pracovníky ze zahraničí.

V rámci aktivní politiky zaměstnanosti (APZ) bylo od počátku roku 2024 prostřednictvím příspěvků APZ podpořeno 1 727 osob, z toho bylo zařazeno 1 081 osob do rekvalifikačních kurzů.

Nejčastějšími obory činností, které byly v tomto měsíci podpořeny prostřednictvím SÚPM – SVČ, byly činnosti v oboru kosmetické služby.

Informace o vývoji nezaměstnanosti v ČR v elektronické formě jsou zveřejněny na internetové adrese <https://www.mpsv.cz/web/cz/mesicni>.



## 1. Základní charakteristika vývoje nezaměstnanosti a volných pracovních míst v Libereckém kraji

Tabulka č. 1 - Vývoj nezaměstnanosti

ukazatel (celkový počet)		stav k		
		31. 7. 2023	30. 6. 2024	31. 7. 2024
evidovaní uchazeči o zaměstnání		11 559	12 494	<b>12 789</b>
- z toho	ženy	6 710	6 949	<b>7 135</b>
	absolventi a mladiství	475	590	<b>585</b>
	uchazeči se zdravotním postižením	1 680	1 760	<b>1 739</b>
uchazeči s nárokem na Pvn		3 512	3 925	<b>4 189</b>
podíl nezaměstnaných osob v %		3,7 %	3,9 %	<b>4,0 %</b>
volná pracovní místa		6 960	5 968	<b>5 851</b>
počet uchazečů na 1 volné pracovní místo		1,7	2,1	<b>2,2</b>

Tabulka č. 2 - Tok nezaměstnanosti

Ukazatel	Počet uchazečů ve sledovaném měsíci		
	červenec 2023	červen 2024	červenec 2024
nově evidovaní uchazeči o zaměstnání	1 603	1 408	<b>1 820</b>
uchazeči s ukončenou evidencí a vyřazení	1 296	1 593	<b>1 525</b>
- z toho umístění celkem	729	1 242	<b>1 091</b>
- z toho umístění úřadem práce	337	1 152	<b>1 016</b>

Tabulka č. 3. – Nezaměstnanost v okresech k 31. 7. 2024

Okres	Počet nezaměstnaných		Volná pracovní místa	Počet uchazečů na 1 VPM	Podíl nezaměstnaných osob [%]
	Celkem	z toho ženy			
Česká Lípa	2 696	1 511	932	2,9	3,7 %
Jablonec nad Nisou	2 737	1 523	715	3,8	4,3 %
Liberec	5 373	3 036	3 187	1,7	4,1 %
Semily	1 983	1 065	1 017	1,9	4,1 %
Liberecký kraj	12 789	7 135	5 851	2,2	4,0 %
Česká republika	283 011	156 426	262 026	1,1	3,8 %



## 2. Vybrané nástroje aktivní politiky zaměstnanosti v Libereckém kraji

Tabulka č. 4 – Osoby podpořené v rámci APZ a rekvalifikace uchazečů a zájemců o zaměstnání

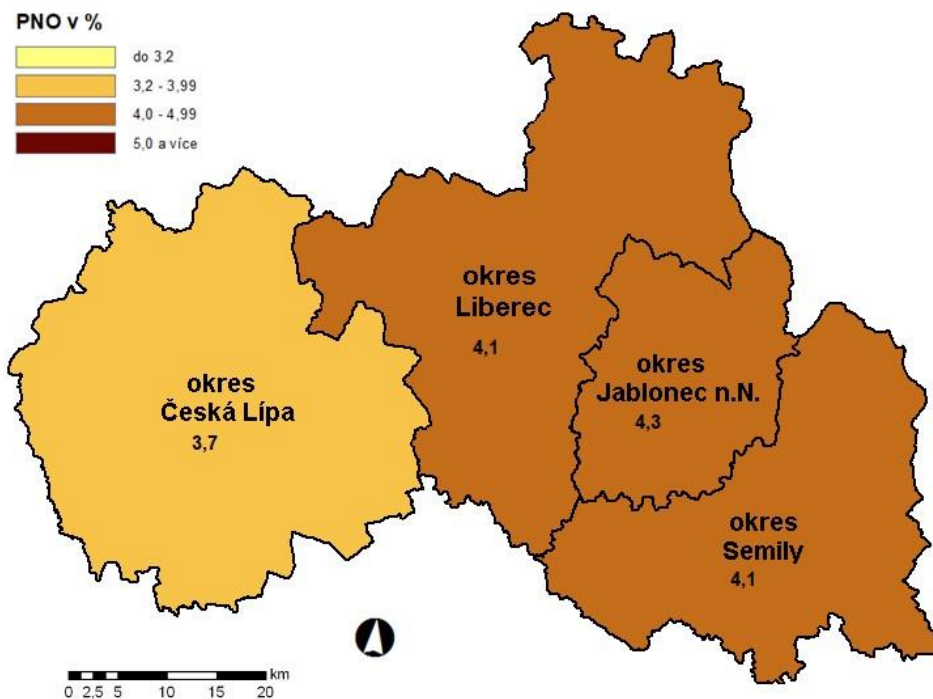
ukazatel (celkový počet)	Stav k		Celkem od počátku roku do	
	31. 7. 2023	31. 7. 2024	31. 7. 2023	31. 7. 2024
<b>osoby podpořené v rámci APZ</b>				
veřejně prospěšné práce (VPP)	172	64	163	55
veřejně prospěšné práce (VPP) - ESF <sup>1)</sup>	210	0	162	0
společensky účelná prac. místa (SÚPM)	10	8	10	9
společensky účelná prac. místa (SÚPM) - ESF <sup>1)</sup>	35	176	65	192
SÚPM - samostatně výděleč. činnost (SVČ)	73	31	18	15
SÚPM - samostatně výděleč. činnost (SVČ) - ESF <sup>1)</sup>	0	0	0	0
zřízení prac. místa pro OZP (bez SVČ)	39	25	12	3
zřízení prac. místa pro OZP - SVČ	1	1	0	0
vytvořená pracovní místa (NIP)	0	0	24	0
ostatní nástroje APZ	23	26	54	105
<b>rekvalifikace uchazečů a zájemců o zaměstnání</b>				
uchazeči a zájemci zařazení do rekvalifikací	0	0	0	0
uchazeči a zájemci zařazení do rekvalifikací - ESF <sup>1)</sup>	0	0	18	20
uchazeči a zájemci zařazení do rekvalifikací - NPO <sup>2)</sup>	0	0	0	0
uchazeči a zájemci, kteří zahájili zvolenou rekvalifikaci	34	12	218	42
uchazeči a zájemci, kteří zahájili zvolenou rekvalifikaci - ESF <sup>1)</sup>	0	70	688	757
uchazeči a zájemci, kteří zahájili zvolenou rekvalifikaci - NPO <sup>2)</sup>	12	23	75	262
<b>NPO - Digitální vzdělávání (dle §106 ZoZ)</b>				
Uchazeči a zájemci, kteří zahájili Digitální vzdělávání <sup>2)</sup>	0	4	7	267
<b>Osoby podpořené v rámci APZ celkem</b>	<b>609</b>	<b>440</b>	<b>1 514</b>	<b>1 727</b>

1) financováno převážně z Evropského sociálního fondu

2) financováno převážně z Národního plánu obnovy

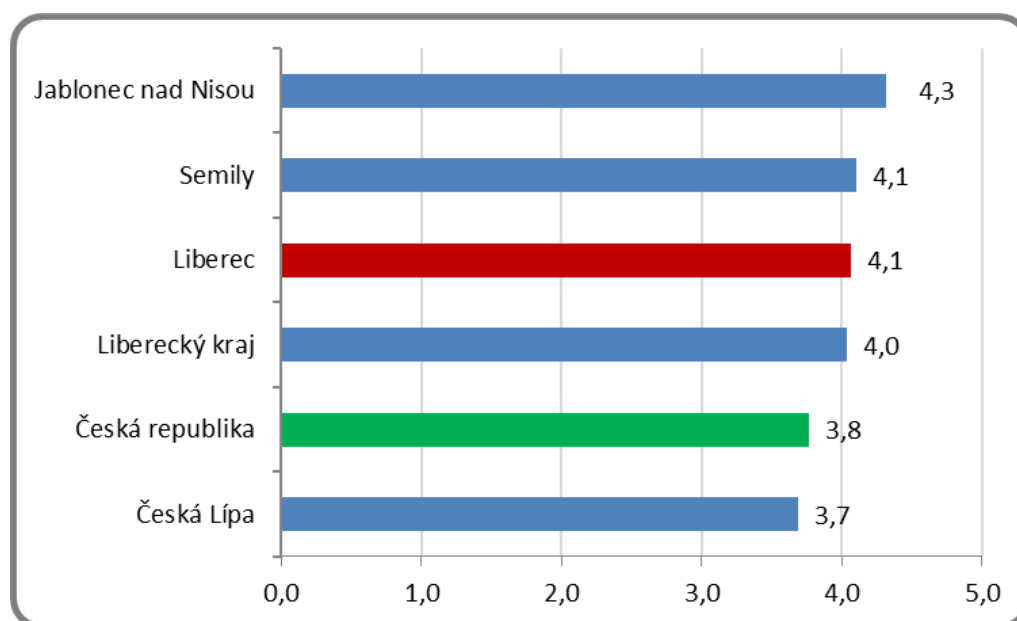
Podrobnější statistické údaje o nástrojích APZ naleznete na stránkách Integrovaného portálu MPSV, v měsíčních statistikách nezaměstnanosti: <https://www.mpsv.cz/web/cz/mesicni>

### 3. MAPA – Podíl nezaměstnaných v okresech kraje (mapa kraje)

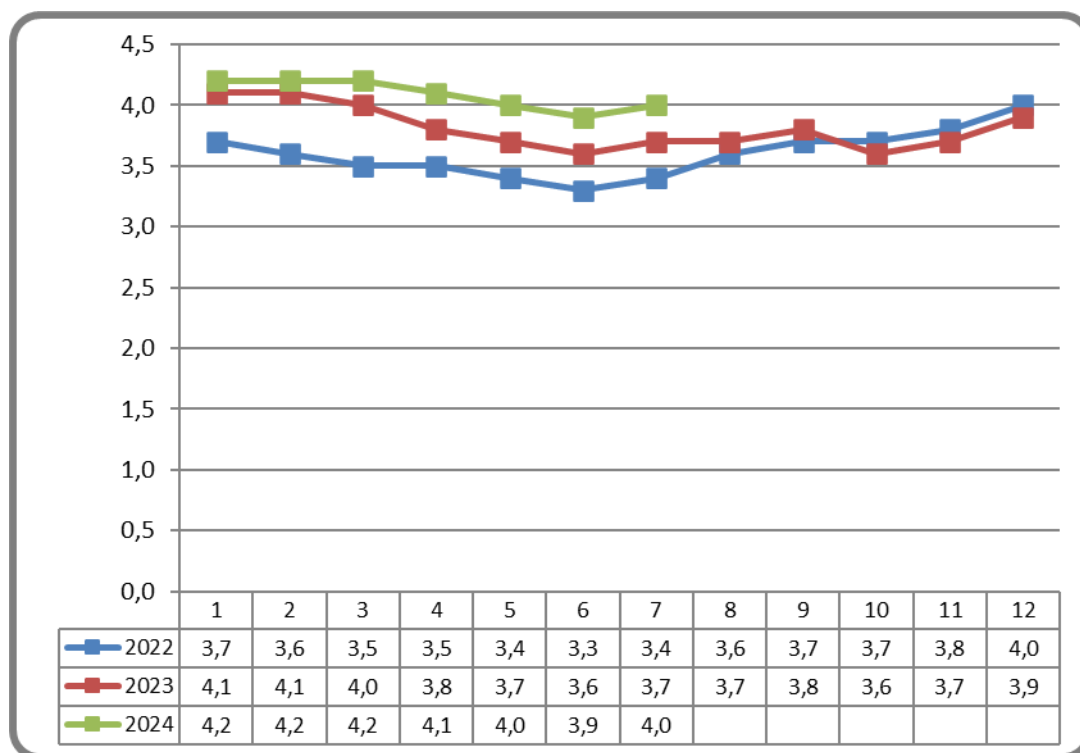


### 4. GRAFY

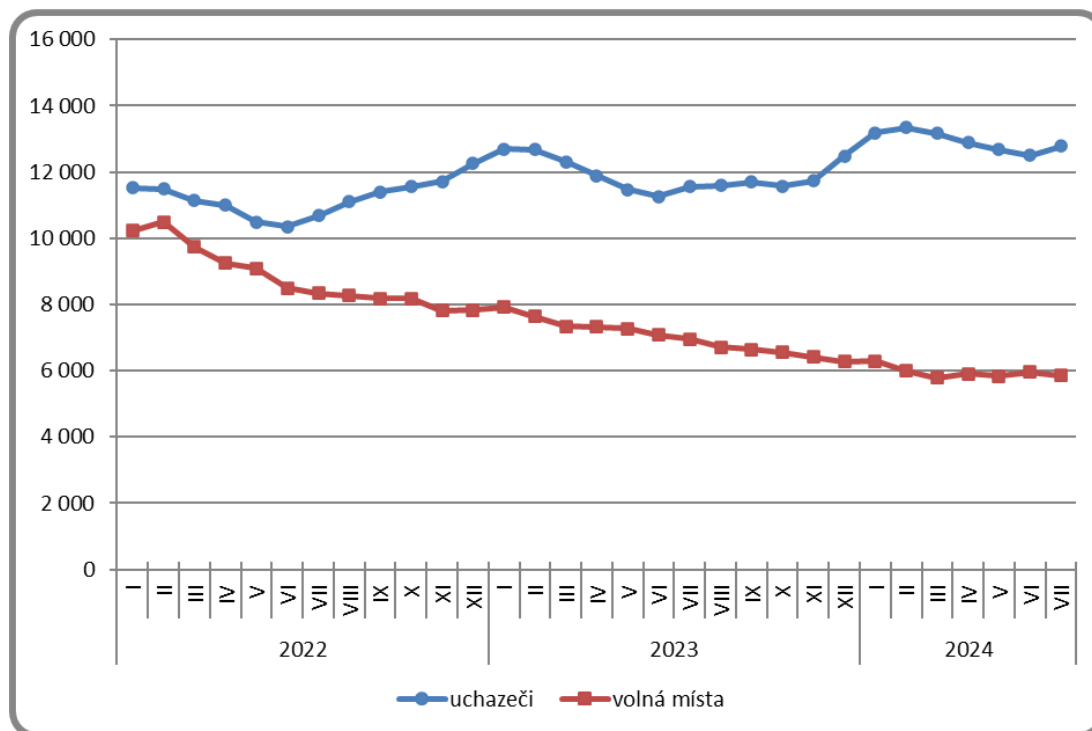
Graf 1: Podíl nezaměstnaných osob v okresech Libereckého kraje a v ČR k 31. 7. 2024



Graf 2: Vývoj podílu nezaměstnaných v Libereckém kraji v letech 2022–2024 v %

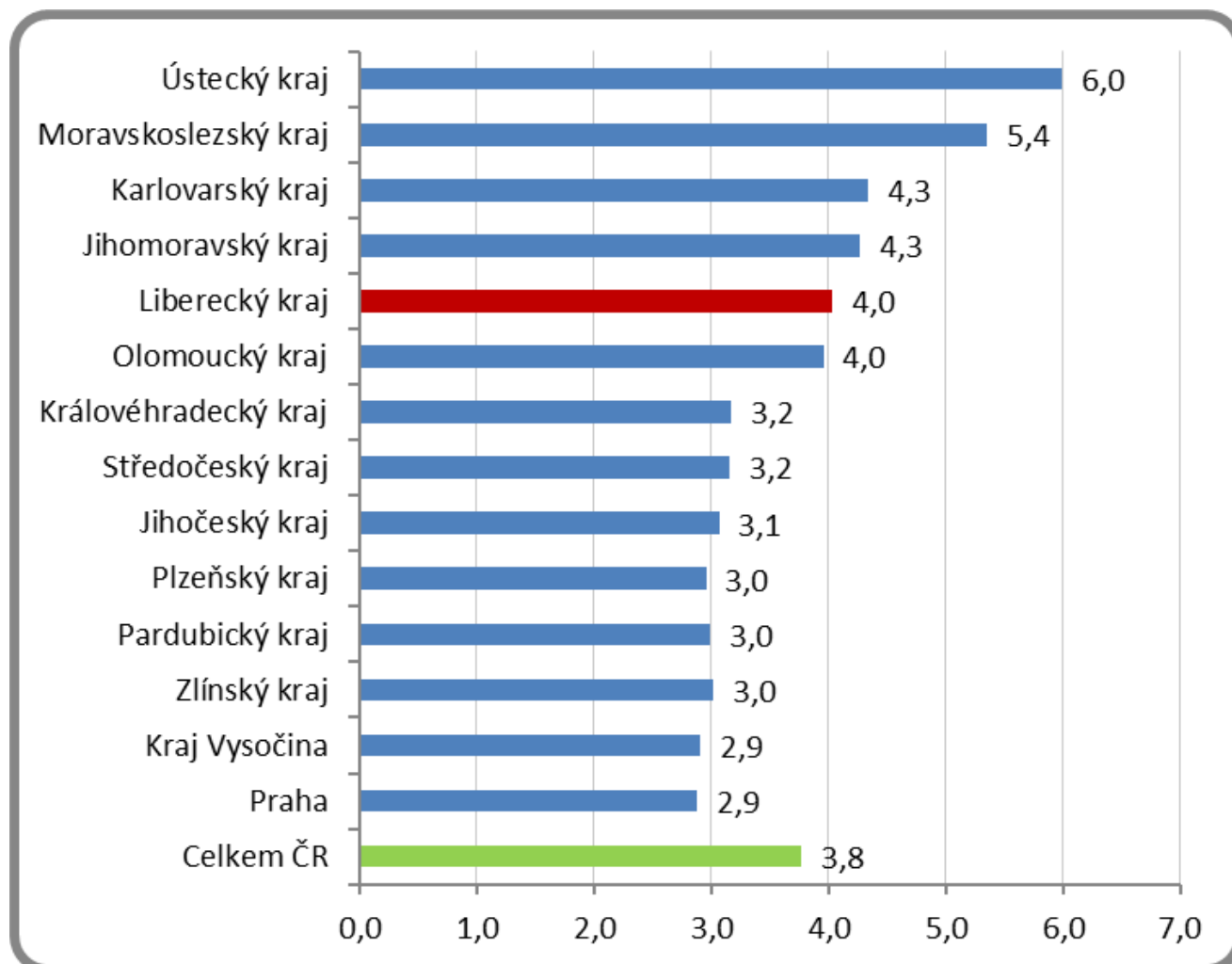


Graf 3: Vývoj počtu uchazečů a volných míst v Libereckém kraji v letech 2022 – 2024





Graf 4: Podíl nezaměstnaných osob v jednotlivých krajích ČR k 31. 7. 2024 v %







## 4. Tabulka setříděných okresů k 31. 7. 2024 (z celorepublikové statistiky)

SETŘÍDĚNÍ OKRESŮ k 31. červenci 2024					
	PNO v %		mezimés. přírůst/ úbytek nezam. v %		počet uchazečů na 1 VPM
Most	8,6	Rychnov nad Kněžnou	11,0	Karviná	10,6
Karviná	8,2	Pelhřimov	10,8	Děčín	5,9
Chomutov	7,1	Benešov	8,9	Hodonín	5,8
Bruntál	6,7	Břeclav	8,4	Bruntál	5,8
Ústí nad Labem	6,0	Kutná Hora	8,3	Most	4,4
Louny	5,8	Vyškov	8,2	Blansko	4,1
Děčín	5,8	Jihlava	8,2	Opava	3,8
Ostrava-město	5,8	Jičín	7,9	Jablonec nad Nisou	3,8
Sokolov	5,4	Praha-západ	7,6	Ústí nad Labem	3,5
Hodonín	5,3	Praha-východ	7,2	Sokolov	3,5
Brno-město	5,1	Písek	7,2	Litoměřice	3,3
Teplice	5,1	Žďár nad Sázavou	7,0	Louny	3,2
Znojmo	5,0	Prachatice	6,8	Jeseník	3,1
Přerov	4,7	Vsetín	6,7	Ostrava-město	3,1
Jeseník	4,5	Domažlice	6,7	Česká Lípa	2,9
Karlovy Vary	4,5	Ústí nad Orlicí	6,6	Šumperk	2,8
Kolín	4,4	Brno-venkov	6,5	Strakonice	2,8
Kladno	4,3	Zlín	6,5	Karlovy Vary	2,7
Jablonec nad Nisou	4,3	Rokycany	6,5	Žďár nad Sázavou	2,7
Šumperk	4,3	Uherské Hradiště	6,5	Vsetín	2,3
Mělník	4,3	Prostějov	6,3	Břeclav	2,3
Nymburk	4,1	Chrudim	5,9	Náchod	2,3
Český Krumlov	4,1	Nový Jičín	5,9	Trutnov	2,2
Semily	4,1	Hradec Králové	5,8	Znojmo	2,2
Příbram	4,1	Kolín	5,6	Prostějov	2,2
Liberec	4,1	Klatovy	5,6	Frydek-Místek	2,2
Náchod	4,0	Příbram	5,6	Kroměříž	2,2
Vsetín	3,8	Blansko	5,5	Brno-město	2,1
Litoměřice	3,8	České Budějovice	5,3	Třebíč	2,0
Nový Jičín	3,8	Opava	5,2	Jindřichův Hradec	2,0
Kutná Hora	3,7	Semily	5,1	Chomutov	2,0
Olomouc	3,7	Šumperk	5,1	Semily	1,9
Česká Lípa	3,7	Tábor	4,9	Teplice	1,9
Trutnov	3,7	Třebíč	4,9	Uherské Hradiště	1,8
Blansko	3,6	Havlíčkův Brod	4,7	Olomouc	1,8
Frydek-Místek	3,6	Olomouc	4,6	Přerov	1,8
Tábor	3,5	Svitavy	4,5	Kutná Hora	1,8
Břeclav	3,5	Jindřichův Hradec	4,4	Kladno	1,7
Rokycany	3,5	území Hlavního města Pr	4,2	Liberec	1,7
Tachov	3,5	Frydek-Místek	4,2	Havlíčkův Brod	1,6
Opava	3,5	Znojmo	4,1	Nový Jičín	1,4
Svitavy	3,3	Pardubice	4,1	Vyškov	1,3
Beroun	3,3	Přerov	4,1	Tábor	1,3
Třebíč	3,3	Plzeň-město	3,7	České Budějovice	1,2
Cheb	3,3	Děčín	3,5	Příbram	1,1
Žďár nad Sázavou	3,2	Náchod	3,4	Nymburk	1,0
Vyškov	3,2	Brno-město	3,3	Svitavy	1,0
Písek	3,2	Český Krumlov	3,2	Rokycany	1,0
Hradec Králové	3,2	Nymburk	3,1	Písek	1,0
Prostějov	3,2	Beroun	3,1	Brno-venkov	1,0
Strakonice	3,1	Mladá Boleslav	3,1	Hradec Králové	0,9
Uherské Hradiště	3,1	Kroměříž	3,1	Chrudim	0,9
Brno-venkov	3,1	Hodonín	3,1	Klatovy	0,9
Pardubice	3,0	Rakovník	3,0	Plzeň-sever	0,9
Domažlice	3,0	Tachov	2,9	Jihlava	0,8
Plzeň-sever	3,0	Trutnov	2,7	Rakovník	0,8
Plzeň-město	3,0	Plzeň-jih	2,6	Zlín	0,8
Jihlava	3,0	Ostrava-město	2,5	Jičín	0,8
Kroměříž	2,9	Kladno	2,4	Ústí nad Orlicí	0,8
Rakovník	2,9	Liberec	2,3	Kolín	0,8
území Hlavního města Pr	2,9	Strakonice	1,9	Cheb	0,8
Ústí nad Orlicí	2,8	Karlovy Vary	1,8	Prachatice	0,7
Chrudim	2,8	Jablonec nad Nisou	1,7	Rychnov nad Kněžnou	0,7
České Budějovice	2,7	Chomutov	1,7	Pardubice	0,7
Mladá Boleslav	2,7	Mělník	1,5	Plzeň-město	0,7
Klatovy	2,7	Most	1,4	Domažlice	0,6
Jindřichův Hradec	2,7	Louny	1,4	Beroun	0,6
Havlíčkův Brod	2,6	Litoměřice	1,4	Benešov	0,6
Prachatice	2,5	Ústí nad Labem	1,3	Mělník	0,5
Zlín	2,5	Česká Lípa	1,2	Pelhřimov	0,5
Jičín	2,4	Bruntál	1,0	Plzeň-jih	0,5
Pelhřimov	2,3	Karviná	1,0	Český Krumlov	0,5
Plzeň-jih	2,1	Plzeň-sever	0,9	Tachov	0,5
Benešov	2,1	Cheb	0,8	území Hlavního města Pr	0,4
Rychnov nad Kněžnou	2,1	Teplice	0,7	Praha-západ	0,3
Praha-západ	1,7	Sokolov	-0,2	Praha-východ	0,3
Praha-východ	1,5	Jeseník	-1,7	Mladá Boleslav	0,3
Celkem ČR	3,8	Celkem ČR	3,8	Celkem ČR	1,1