



Úřad práce ČR

**Výsledky dotazníkového šetření
za rok 2017
v Středočeském kraji**

Zpracoval: Bc. Petra Levá, expert projektu KOMPAS
Úřad práce ČR, Krajská pobočka v Příbrami



Úřad práce ČR

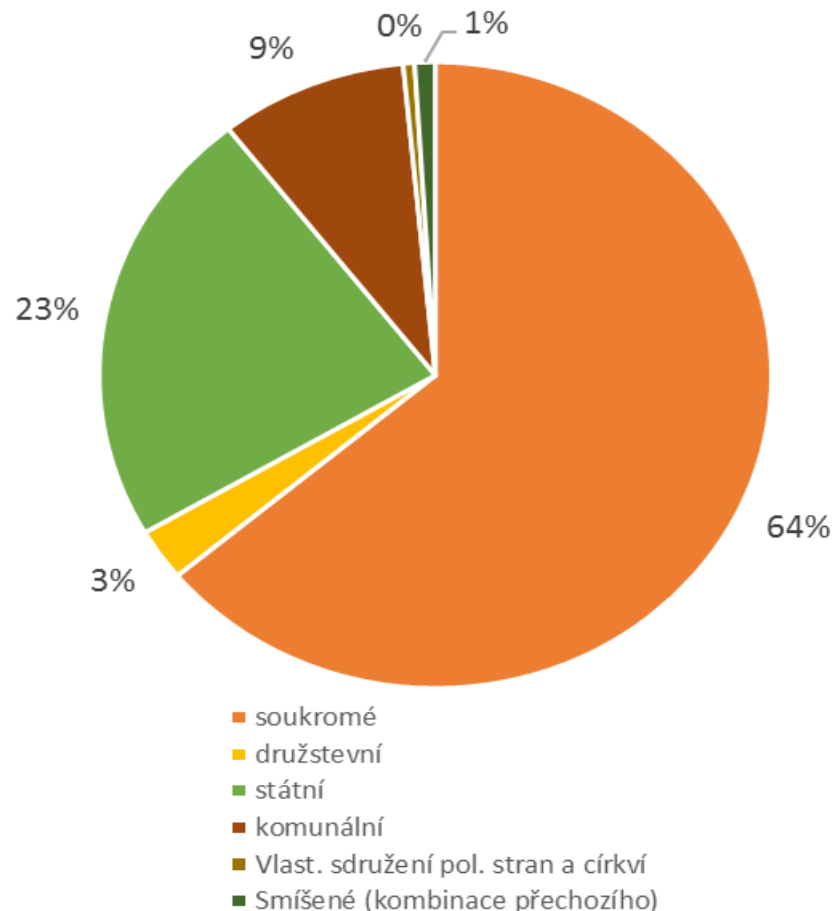
Dotazníkové šetření základní informace

- Dotazníkové šetření je realizováno v souladu se zákonem č. 435/2004 Sb., o zaměstnanosti, ve znění pozdějších předpisů.
- Slouží ke sledování, vyhodnocování a predikci změn v oblasti zaměstnanosti a trhu práce na národní i regionální úrovni.
- Na základě získaných informací Úřad práce ČR koordinuje realizaci veřejných služeb zaměstnanosti.
- Využití i pro projekt KOMPAS (Reg. č.: CZ.03.1.54/0.0/0.0/15_122/0006097)
 - Projekt se zaměřuje na vytvoření udržitelného systému spolehlivých predikcí potřeb trhu práce a jeho monitoringu. Propojuje regionální (modely očekávaného vývoje trhu práce pro kraje) a celostátní úroveň.
 - Výstupy projektu by měly vést ke zkvalitnění procesu plánování a rozhodování v oblasti trhu práce tak, aby co nejvíce odpovídal reálné situaci.
 - Výstupy budou k dispozici prostřednictvím webového rozhraní široké odborné i laické veřejnosti.
 - Výstupy z monitorovacích dotazníků slouží ke kvalitativnímu ověření výstupů matematických modelů vývoje trhu práce, jsou tak pro přesnost modelů velmi důležité.
 - Informace o projektu: https://www.mpsv.cz/files/clanky/18823/Prezentace_projektu_Predikce_trhu_prace.pdf
- Úřad práce ČR oslovuje prioritně všechny zaměstnavatele, kteří v regionu mají 25 a více zaměstnanců a vybrané zaměstnavatele menší.
- Cílem je informacemi z monitorovacího dotazníku pokrýt alespoň 50 % všech zaměstnanců v kraji.

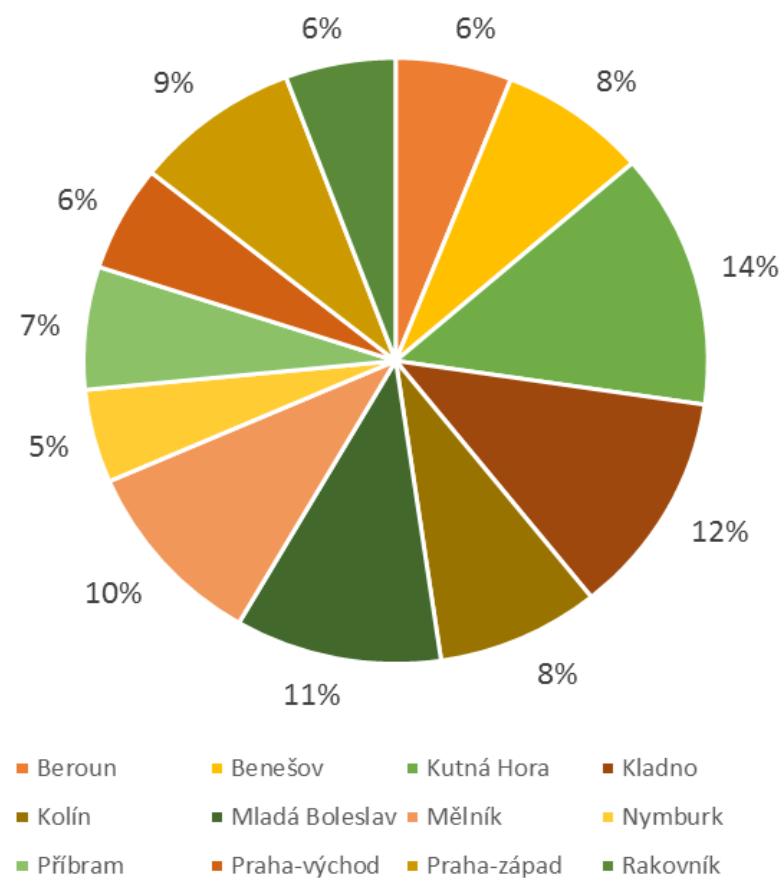


Dotazníkové šetření za rok 2017 struktura vzorku (z navrácených dotazníků)

Struktura zaměstnavatelů dle vlastnictví



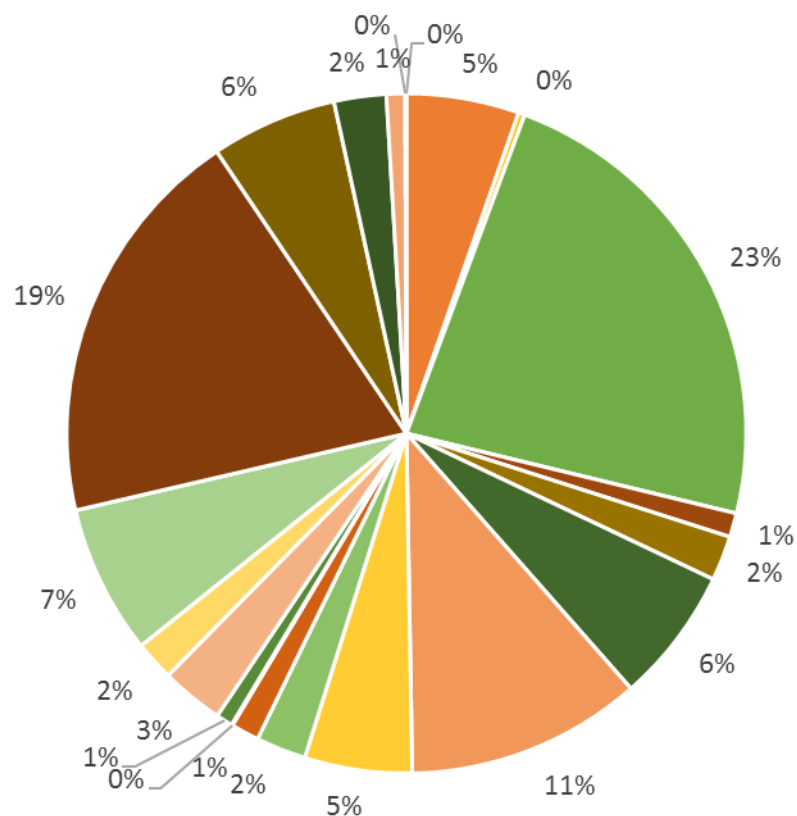
Struktura zaměstnavatelů dle okresu umístění provozovny



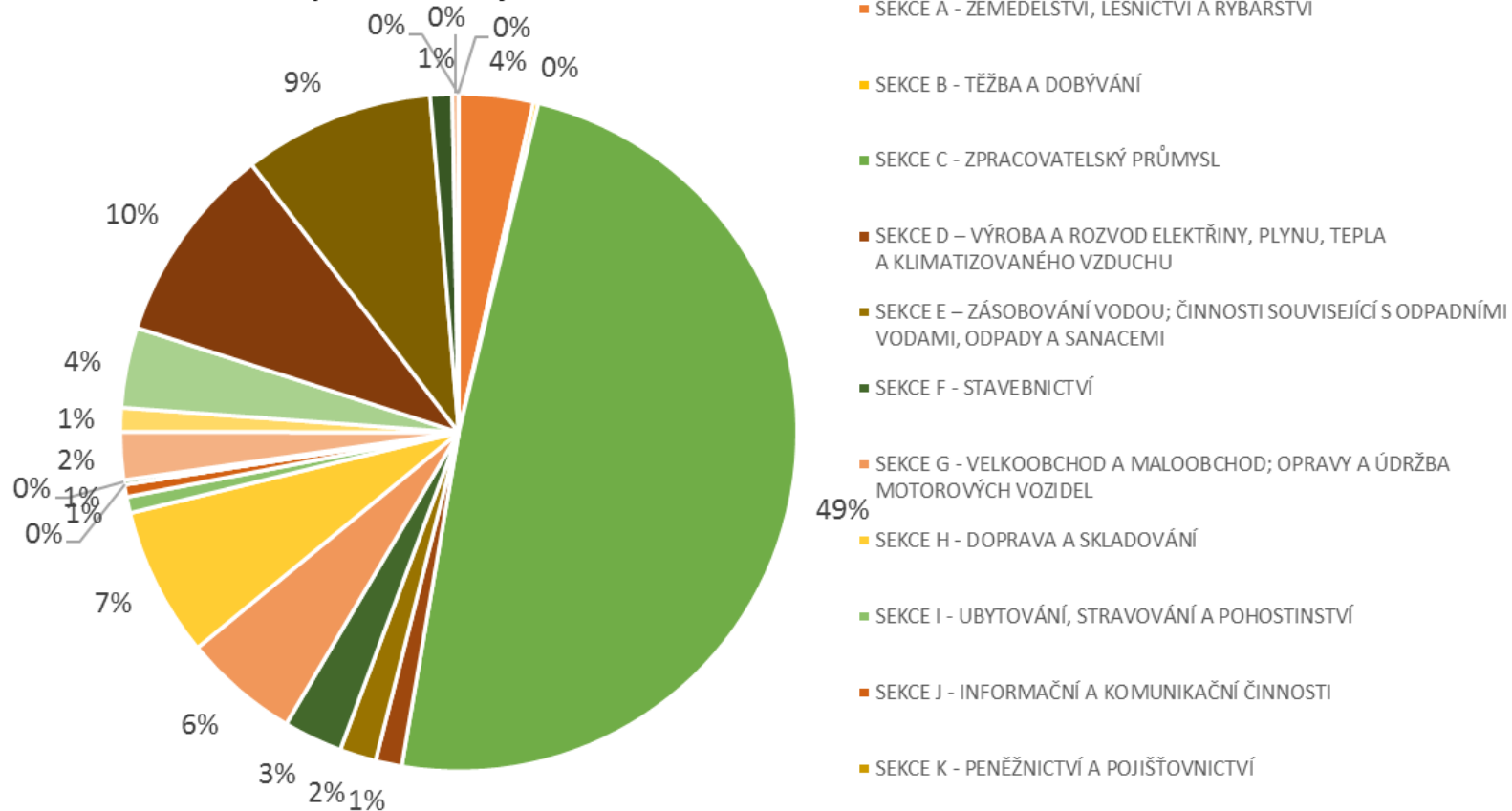


Dotazníkové šetření za rok 2017 struktura vzorku (z navrácených dotazníků)

Struktura zaměstnavatelů zúčastněných v šetření dle
sekcí CZ NACE (bez zohlednění velikosti)



Struktura zaměstnavatelů zúčastněných v šetření
dle sekcí CZ NACE (zohledněn počet zaměstnanců)



- SEKCE A - ZEMĚDĚLSTVÍ, LESNICTVÍ A RYBÁŘSTVÍ
- SEKCE B - TĚŽBA A DOBÝVÁNÍ
- SEKCE C - ZPRACOVATELSKÝ PRŮMYSL
- SEKCE D - VÝROBA A ROZVOD ELEKTŘINY, PLYNU, TEPLA A KLIMATIZOVANÉHO VZDUCHU
- SEKCE E - ZÁSOBOVÁNÍ VODOU; ČINNOSTI SOUVISEJÍCÍ S ODPADNÍMI VODAMI, ODPADY A SANACEMI
- SEKCE F - STAVEBNICTVÍ
- SEKCE G - VELKOOBCHOD A MALOOBCHOD; OPRAVY A ÚDRŽBA MOTOROVÝCH VOZIDEL
- SEKCE H - DOPRAVA A SKLADOVÁNÍ
- SEKCE I - UBYTOVÁNÍ, STRAVOVÁNÍ A POHOSTINSTVÍ
- SEKCE J - INFORMAČNÍ A KOMUNIKAČNÍ ČINNOSTI
- SEKCE K - PENĚŽNICTVÍ A POJIŠŤOVNICTVÍ

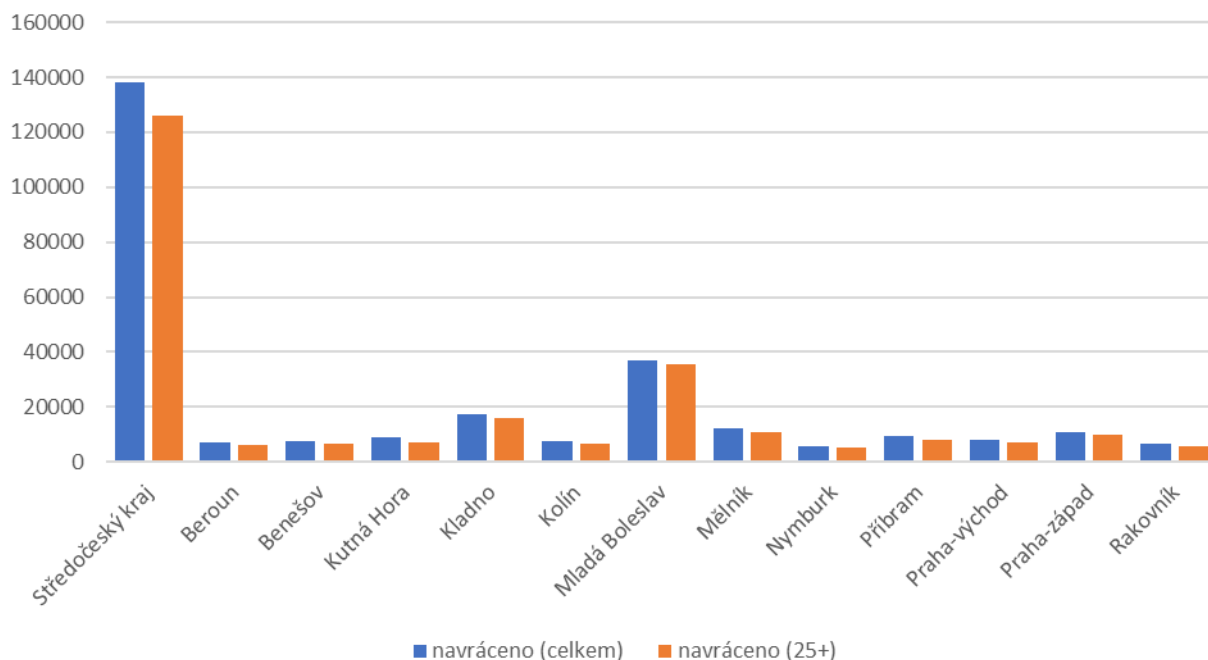


Dotazníkové šetření za rok 2017 návratnost

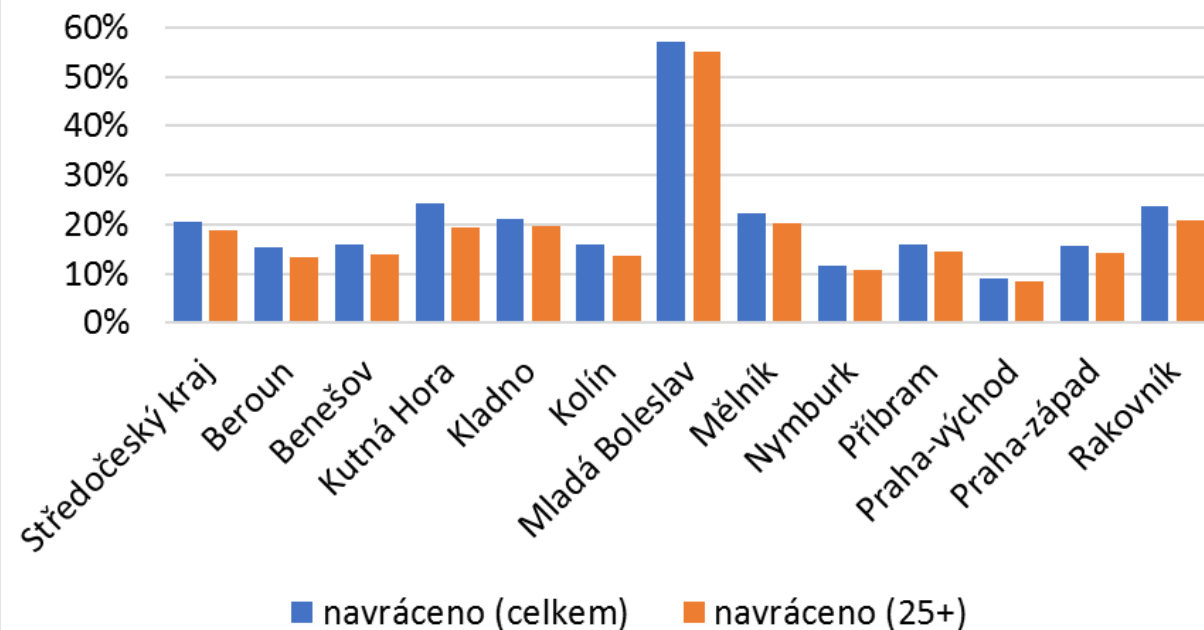
Úřad práce ČR

- osloveno cca 5 700 subjektů, návratnost 36 %
- pokryto 138 093 zaměstnanců (při započtení zaměstnavatelů s více než 25 zaměstnanci, ale také pod 25 zaměstnanců)

Počet šetření pokrytých zaměstnanců v okresech a kraji
(absolutní počet)



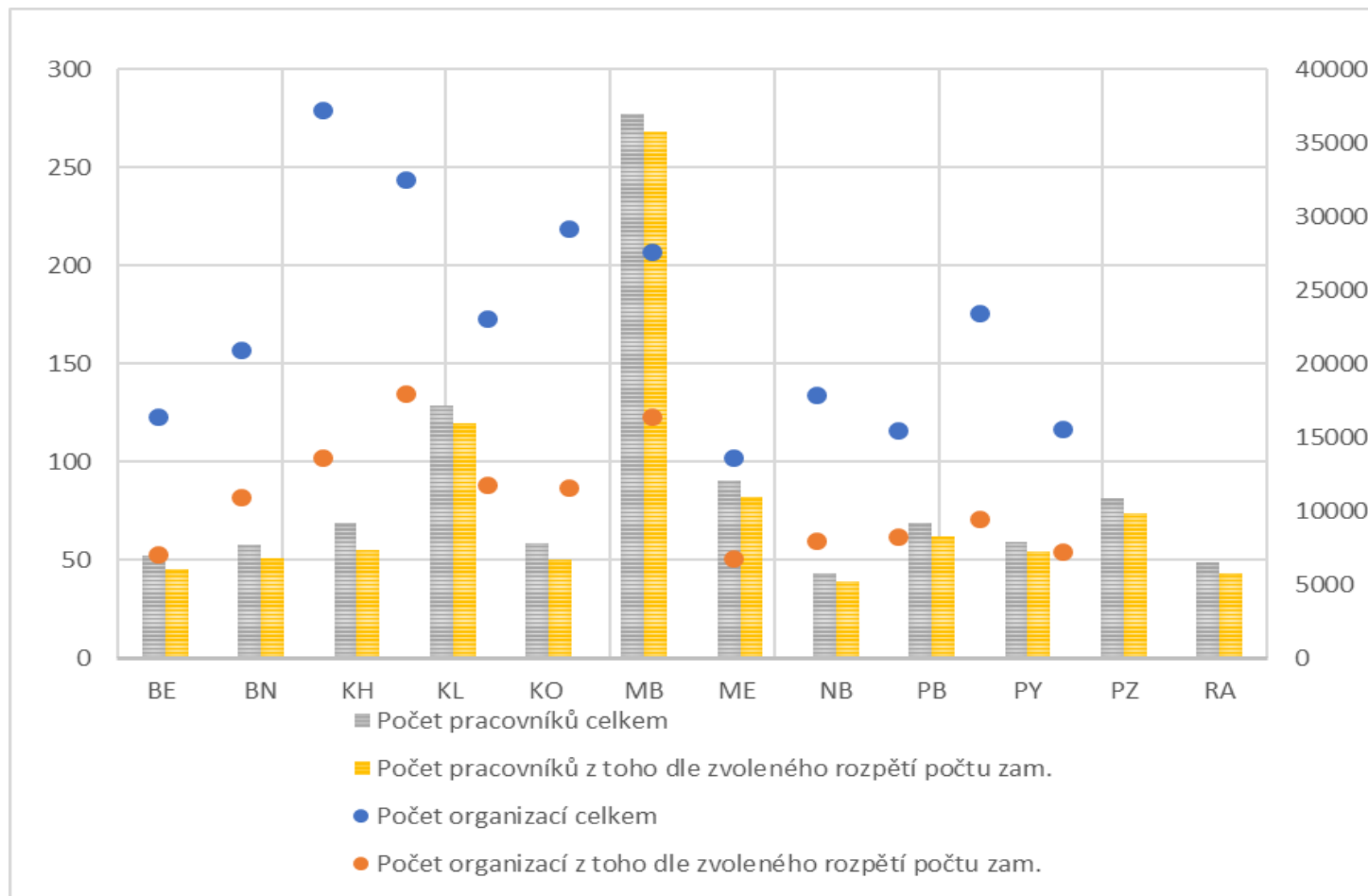
Podíl šetření pokrytých zaměstnanců v okresech
a v kraji (v %)





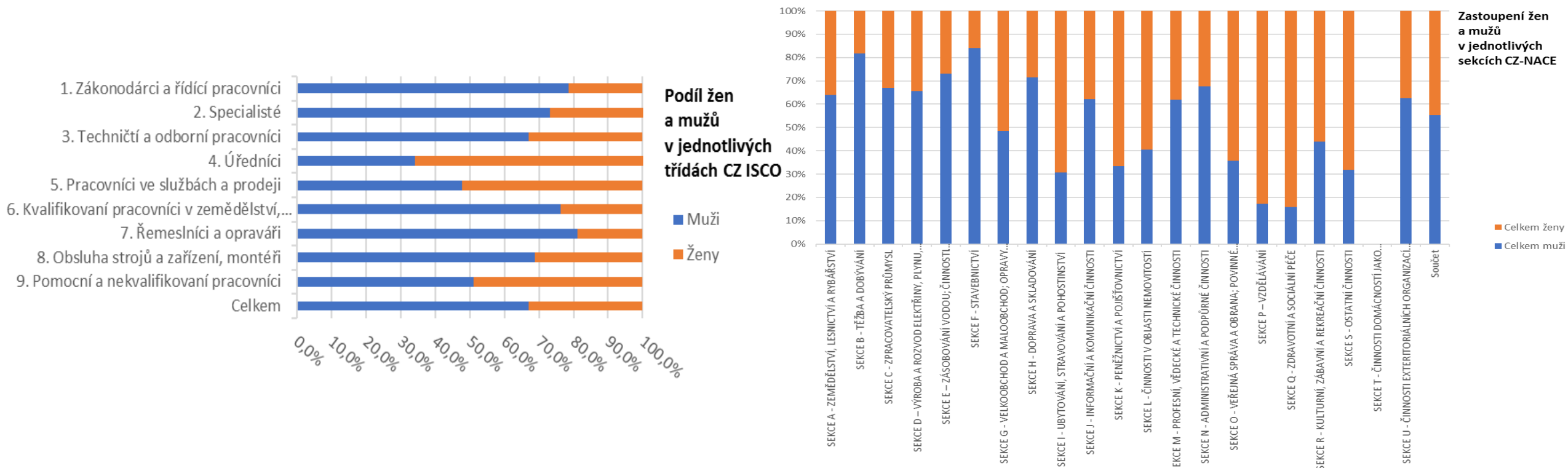
Dotazníkové šetření za rok 2017 návratnost

- srovnání počtu zaměstnavatelů nad i pod 25 zaměstnanců, podle okresů ve Středočeském kraji





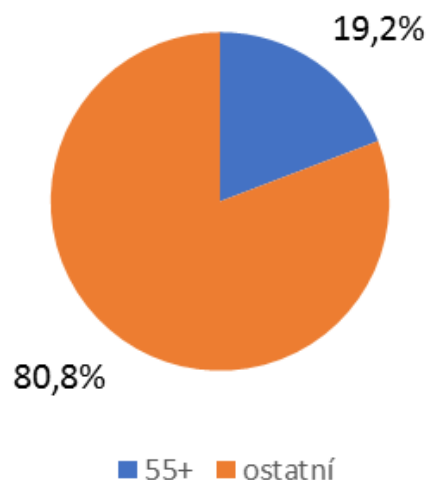
Podíl zaměstnaných mužů a žen dle sekcí CZ NACE a tříd CZ ISCO



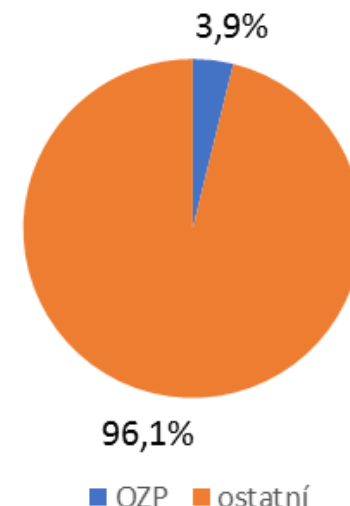


Zastoupení osob starších 55 let a osob se zdravotním postižením*

Podíl osob starších 55 let na celkovém
počtu pracovníků zahrnutých do
dotazníkového šetření



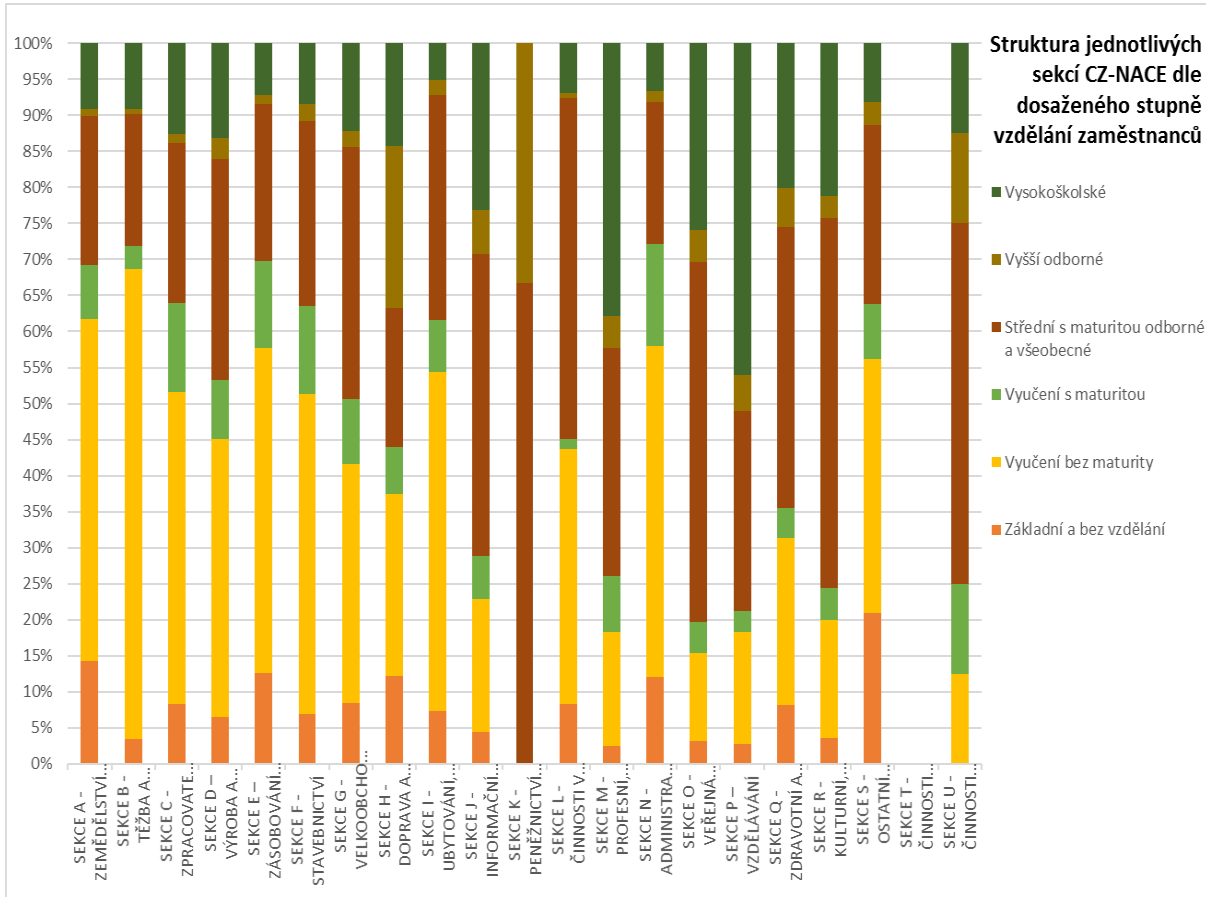
Podíl osob se zdravotním postižením na
celkovém počtu pracovníků zahrnutých do
dotazníkového šetření



* Tuto část dotazníku nevyplnili všichni zaměstnavatelé, údaje jsou tak vztaženy k celkovému počtu zaměstnanců pouze těch zaměstnavatelů, kteří dané údaje uvedli.



Struktura odvětví dle vzdělání a kategorií CZ ISCO

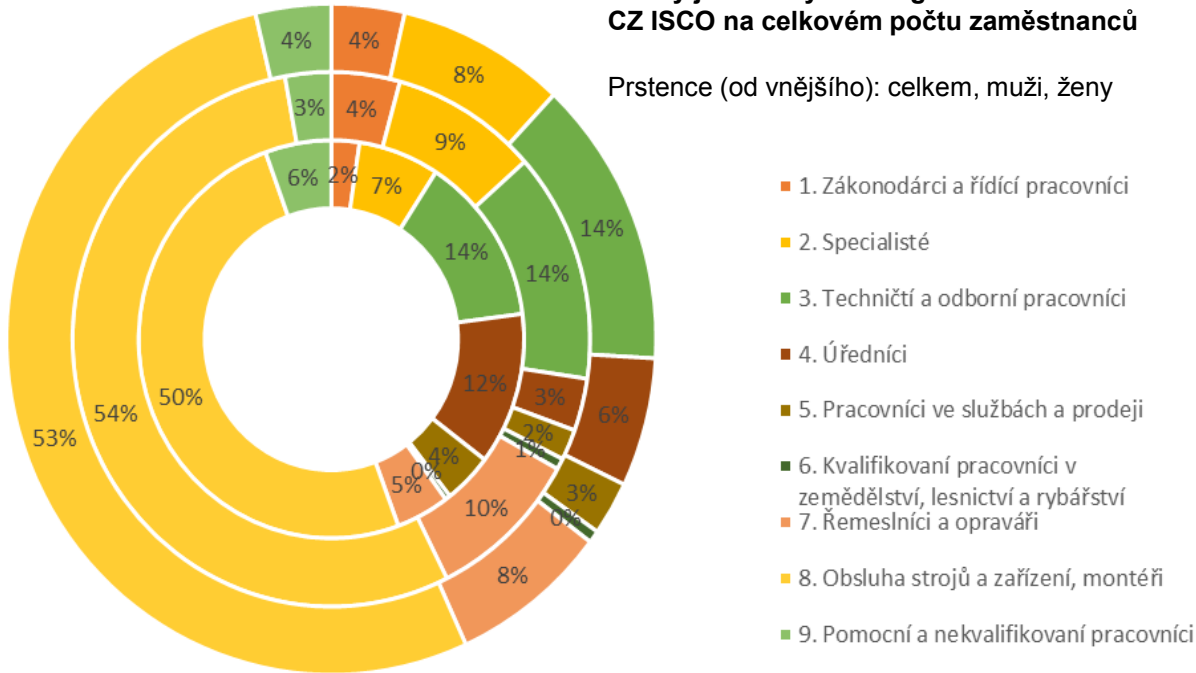




Podíly jednotlivých kategorií zaměstnanosti dle CZ ISCO na celkovém počtu zaměstnanců (prstence od vnějšího: celkem, muži, ženy)

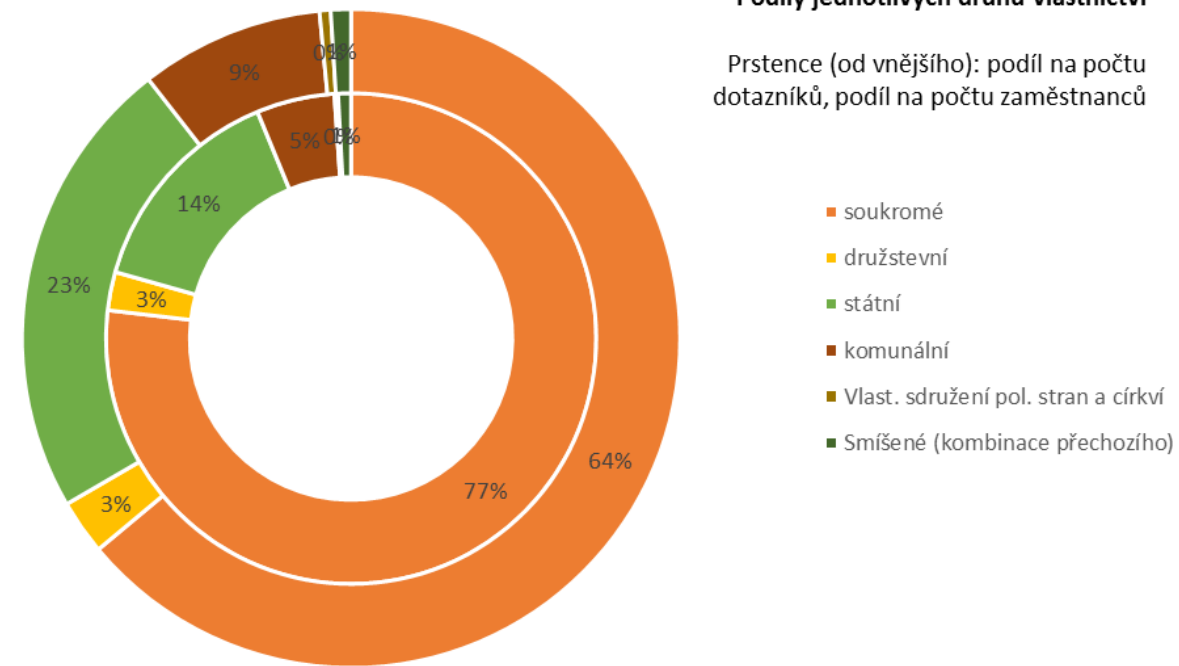
Podíly jednotlivých kategorií zaměstnanosti dle CZ ISCO na celkovém počtu zaměstnanců

Prstence (od vnějšího): celkem, muži, ženy



Podíly jednotlivých druhů vlastnictví

Prstence (od vnějšího): podíl na počtu dotazníků, podíl na počtu zaměstnanců

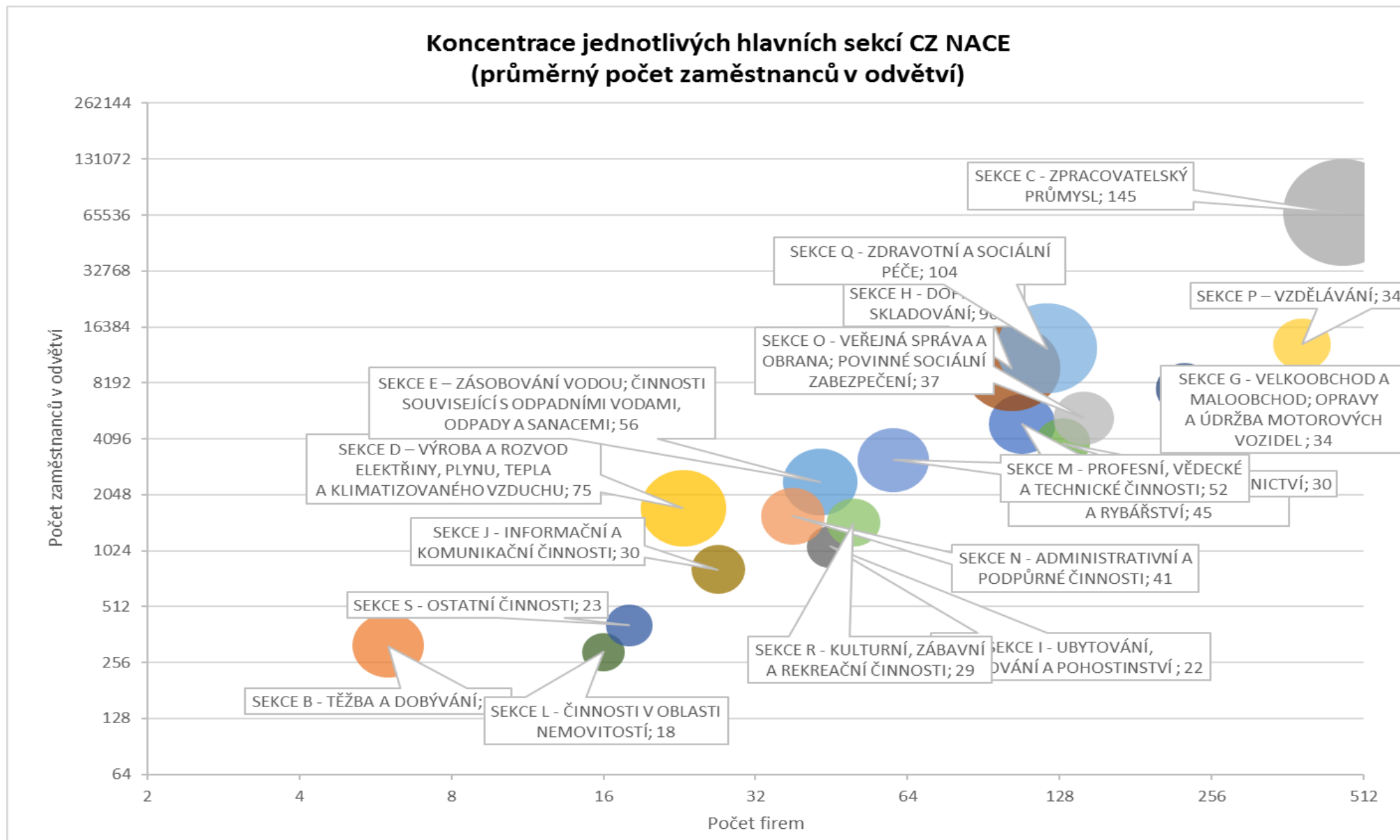


- 1. Zákonodárci a řídící pracovníci
- 3. Techničtí a odborní pracovníci
- 5. Pracovníci ve službách a prodeji
- 7. Řemeslníci a opraváři
- 9. Pomocní a nekvalifikovaní pracovníci

- 2. Specialisté
- 4. Úředníci
- 6. Kvalifikovaní pracovníci v zemědělství, lesnictví a rybářství
- 8. Obsluha strojů a zařízení, montéři

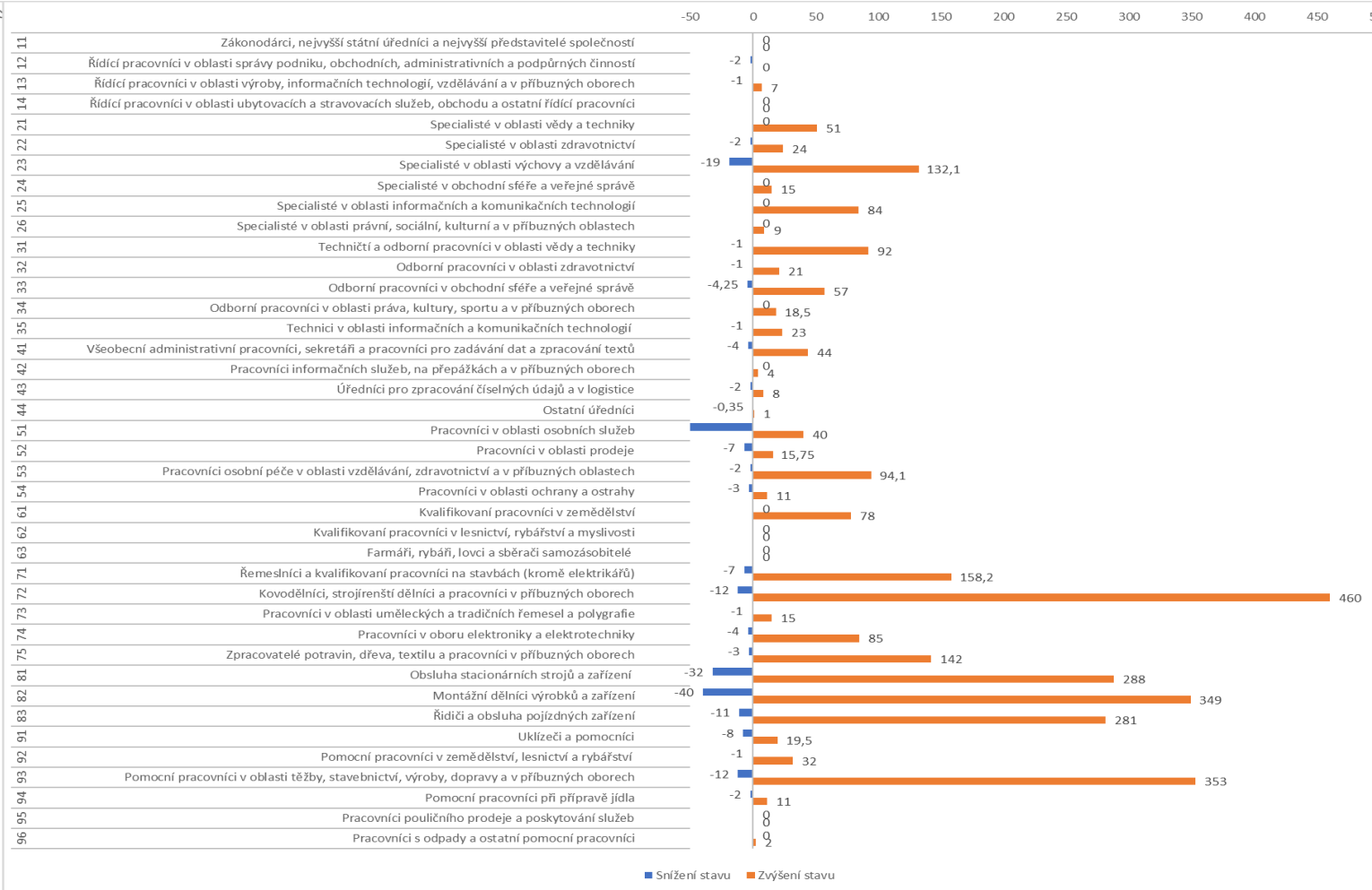
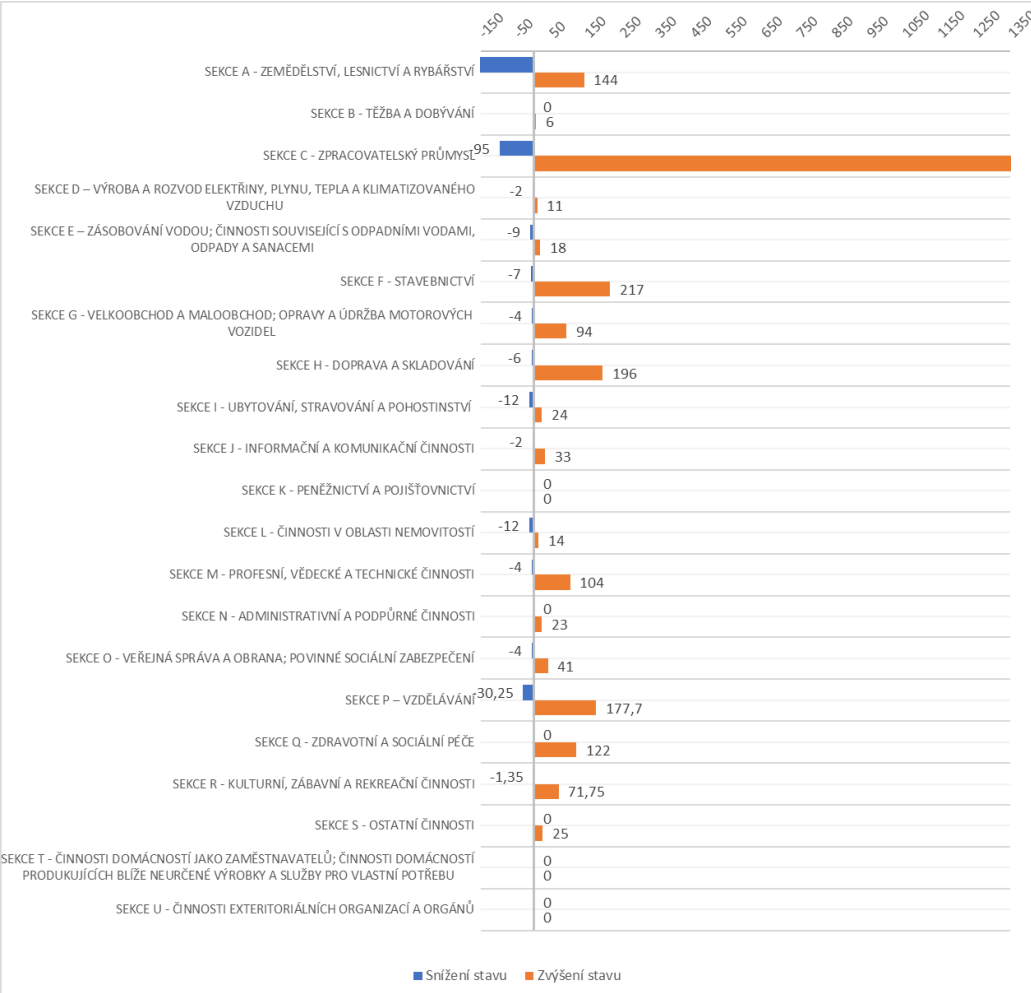


Koncentrace odvětví (ze zúčastněných zaměstnavatelů)





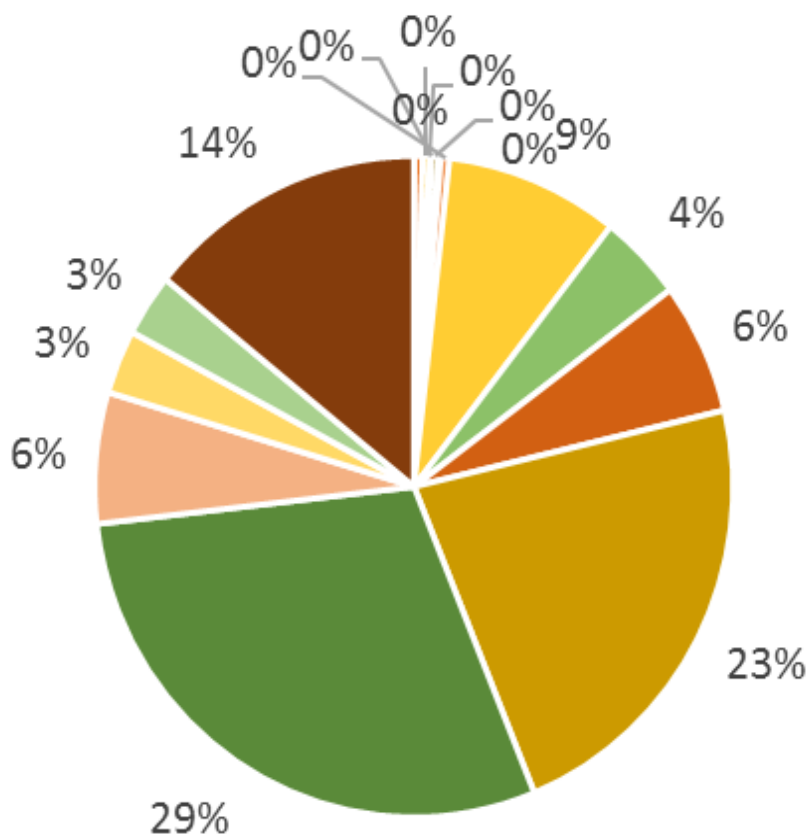
Potřeba zvýšení/snížení stavu zaměstnanců dle odvětví a dle CZ ISCO





Úřad práce ČR

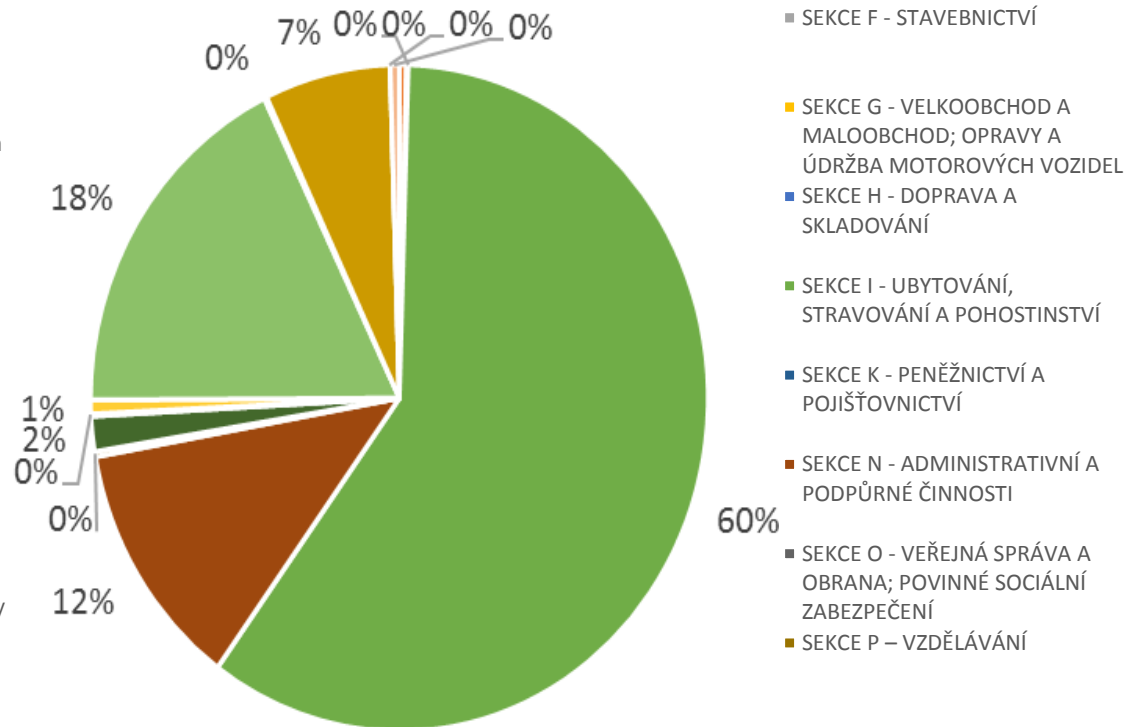
Struktura profesí agenturních pracovníků dle CZ ISCO



- 13 - Řídící pracovníci v oblasti výroby, informačních technologií, vzdělávání a v příbuzných oborech
- 21 - Specialisté v oblasti vědy a techniky
- 33 - Odborní pracovníci v obchodní sféře a veřejné správě
- 34 - Odborní pracovníci v oblasti práva, kultury, sportu a v příbuzných oborech
- 41 - Všeobecní administrativní pracovníci, sekretáři a pracovníci pro zadávání dat a zpracování textů
- 42 - Pracovníci informačních služeb, na přepážkách a v příbuzných oborech
- 51 - Pracovníci v oblasti osobních služeb
- 52 - Pracovníci v oblasti prodeje
- 54 - Pracovníci v oblasti ochrany a ostrahy
- 61 - Kvalifikovaní pracovníci v zemědělství
- 71 - Řemeslníci a kvalifikovaní pracovníci na stavbách (kromě elektrikářů)
- 72 - Kovodělníci, strojřeměšníci a pracovníci v příbuzných oborech
- 74 - Pracovníci v oboru elektroniky a elektrotechniky
- 75 - Zpracovatelé potravin, dřeva, textilu a pracovníci v příbuzných oborech
- 81 - Obsluha stacionárních strojů a zařízení

Agenturní pracovníci

Rozdělení agenturních pracovníků mezi odvětví dle CZ NACE



- SEKCE A - ZEMĚDĚLSTVÍ, LESNICTVÍ A RYBÁŘSTVÍ
- SEKCE C - ZPRACOVATELSKÝ PRŮMYSL
- SEKCE F - STAVEBNICTVÍ
- SEKCE G - VELKOOBCHOD A MALOOBCHOD; OPRAVY A ÚDRŽBA MOTOROVÝCH VOZIDEL
- SEKCE H - DOPRAVA A SKLADOVÁNÍ
- SEKCE I - UBYTOVÁNÍ, STRAVOVÁNÍ A POHOSTINSTVÍ
- SEKCE K - PENĚŽNICTVÍ A POJIŠŤOVNICTVÍ
- SEKCE N - ADMINISTRATIVNÍ A PODPŮRNÉ ČINNOSTI
- SEKCE O - VEŘEJNÁ SPRÁVA A OBRANA; POVINNÉ SOCIÁLNÍ ZABEZPEČENÍ
- SEKCE P - VZDĚLÁVÁNÍ

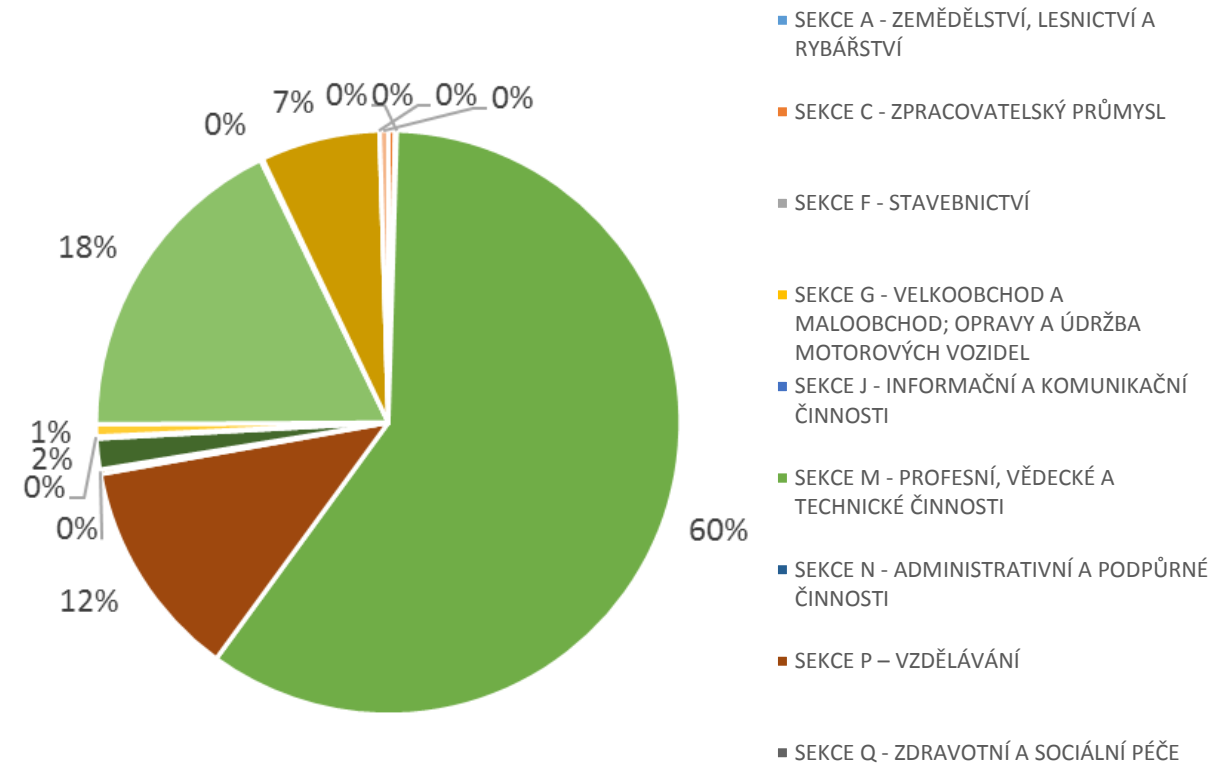


Úřad práce ČR

- Nejčastější instituce, se kterými zaměstnavatelé uvedli spolupráci v rámci výzkumu a vývoje:
 - České vysoké učení technické – zejm. strojní fakulta
 - Česká zemědělská univerzita
 - Univerzita Karlova v Praze
 - Akademie věd České republiky
 - Vysoké učení technické v Brně
 - Vysoká škola chemicko-technologická v Praze

Pracovníci ve výzkumu a vývoji

Rozdělení pracovníků ve výzkumu a vývoji mezi odvětví dle CZ NACE





Dotazníkové šetření za rok 2017

shrnutí

Úřad práce ČR

- Šetření v roce 2018 (data za rok 2017) bylo prvním šetřením realizovaným jednotně na celém území ČR.
- Data k 31. 12. 2017 byla od zaměstnavatelů sbírána na přelomu února a března 2018 a to na úrovni okresů.
- Informace jsou prezentovány v takové struktuře, v jaké byly zaměstnavateli poskytnuty.
- Při vyhodnocení získaných informací byly zjištěny určité nepřesnosti jak ze strany ne vždy dostatečně přesných formulací v monitorovacím dotazníku, tak i ze strany zaměstnavatelů (např. zařazování jednotlivých profesí do příslušných skupin CZ-ISCO). Prezentované údaje tak nelze považovat za přesné, ale spíše za dostatečně přesně situaci na trhu práce postihující.
- Výstupy byly kromě výše zmíněných způsobů využití uplatněny i pro lepší nastavení procesu dotazníkového šetření a obsahové a formulační změny v dotazníku za účelem zlepšení vypovídací hodnoty šetření v dalších obdobích.
- Informace zasazující výsledky dotazníkového šetření do širšího kontextu lze získat ze:
 - ročních zpráv o situaci na krajském trhu práce:
<https://portal.mpsv.cz/upcr/kp/stc/statistiky/rocní>
 - stručných měsíčních statistických zpráv:
https://portal.mpsv.cz/upcr/kp/stc/statistiky/mesicni/pb_kraj
- **Úřad práce velmi děkuje všem zúčastněným zaměstnavatelům za poskytnuté informace.**



Úřad práce ČR

Dotazníkové šetření za rok 2018 organizace

- Zaměstnavatelé jsou kontaktováni s žádostí o vyplnění dotazníku e-mailem v průběhu prosince 2018.
- Data jsou sbírána k 31. 12. 2018 a to na úrovni okresů.
- Osloveno je cca 5700 zaměstnavatelů (tj. cca 5900 dotazníků při zohlednění více pracovišť zaměstnavatelů v jednotlivých okresech kraje).
- Dotazníkové šetření je dobrovolné, nicméně velmi potřebné.
- Zaměstnavatele prosíme o navrácení pokud možno co nejúplněji vyplněných dotazníků nejlépe do 18. 1. 2019.
- Navrácení e-mailem na e-mailovou adresu příslušného okresního pracoviště Úřadu práce ČR (viz níže), zde lze získat i další informace k dotazníkovému šetření.
- Navrácení ve formátu Microsoft Excel (*.xlsx, případně *.xls).

okres	kontaktní osoba	e-mail pro zaslání dotazníků	telefonní číslo
Benešov	Ing. Květa Duchková	dotazniky.bn@uradprace.cz	950 101 495
Beroun	Bc. Iveta Abrahámová	dotazniky.be@uradprace.cz	950 102 354
Kladno	Mgr. Markéta Svítková	dotazniky.kl@uradprace.cz	950 127 353
Kolín	Mgr. Marek Cimpl	dotazniky.ko@uradprace.cz	950 129 434
Kutná Hora	Bc. Eva Kučerová	dotazniky.kh@uradprace.cz	950 131 473
Mělník	PhDr. Alena Vajnerová	dotazniky.me@uradprace.cz	950 135 350
Mladá Boleslav	Ing. Petra Kleinová	dotazniky.mb@uradprace.cz	950 136 367
Nymburk	Mgr. Aneta Jandová	dotazniky.nb@uradprace.cz	950 140 399
Praha-východ	Bc. Tomáš Kratochvíl	dotazniky.py@uradprace.cz	950 151 304
Praha-západ	Agneša Burešová	dotazniky.pz@uradprace.cz	950 152 321
Rakovník	Bc. Diana Králová	dotazniky.ra@uradprace.cz	950 157 463
Příbram	Bc. Petra Levá	dotaznikykrp.pb@uradprace.cz	950 156 402

- **Předem Vám velmi děkujeme za spolupráci při dotazníkovém šetření za rok 2018.**