



Úřad práce ČR

Krajská pobočka Úřadu práce ČR  
v Karlových Varech

**Měsíční statistická zpráva**  
***červenec 2017***

**Zpracoval:** Mgr. Petra Dolejšová

[https://portal.mpsv.cz/upcr/kp/kvk/tiskove\\_zpravy](https://portal.mpsv.cz/upcr/kp/kvk/tiskove_zpravy)

## Informace o nezaměstnanosti v Karlovarském kraji

k 31. 7. 2017

*V tomto měsíci celkový počet uchazečů o zaměstnání klesl o 2,5 % na 8 456, počet hlášených volných pracovních míst vzrostl o 3,2 % na 5 656 a podíl nezaměstnaných osob klesl na 3,9 %.*

K 31. 7. 2017 evidoval Úřad práce ČR (ÚP ČR), Krajská pobočka v Karlových Varech celkem 8 456 uchazečů o zaměstnání. Jejich počet byl o 218 nižší než na konci předchozího měsíce, ve srovnání se stejným obdobím minulého roku je nižší o 3 988 osob. Z tohoto počtu bylo 7 615 dosažitelných uchazečů o zaměstnání ve věku 15 – 64 let. Bylo to o 154 méně než na konci předchozího měsíce. Ve srovnání se stejným obdobím minulého roku byl jejich počet nižší o 3 927.

V průběhu měsíce bylo nově zaevidováno 1 091 osob. Ve srovnání s minulým měsícem to bylo více o 25 osob a v porovnání se stejným obdobím předchozího roku méně o 224 osob.

Z evidence během měsíce odešlo celkem 1 309 uchazečů (ukončená evidence, vyřazení uchazeči). Bylo to o 280 osob méně než v předchozím měsíci a o 38 osob méně než ve stejném měsíci minulého roku. Do zaměstnání z nich ve sledovaném měsíci nastoupilo 611, tj. o 217 méně než v předchozím měsíci a o 62 méně než ve stejném měsíci minulého roku, 116 uchazečů o zaměstnání bylo umístěno prostřednictvím úřadu práce tj. o 60 méně než v předchozím měsíci a o 62 méně než ve stejném období minulého roku, 698 uchazečů bylo vyřazeno bez umístění.

Meziměsíční pokles byl zaznamenán ve 2 okresech, největší pokles byl v okrese Karlovy Vary (3,4 %), v okrese Sokolov (2,9%). Meziměsíční nárůst nezaměstnaných byl zaznamenán v okrese Cheb (0,4 %).

Ke konci měsíce července bylo evidováno na ÚP ČR, Krajské pobočce v Karlových Varech 4 386 žen. Jejich podíl na celkovém počtu uchazečů činil 52 %. V evidenci bylo 1 044 osob se zdravotním postižením, což představovalo 12,3 % z celkového počtu nezaměstnaných.

Ke konci tohoto měsíce bylo evidováno 267 absolventů škol všech stupňů vzdělání a mladistvých, jejich počet stoupl ve srovnání s předchozím měsícem o 4 osoby a ve srovnání se stejným měsícem minulého roku byl nižší o 116 osob. Na celkové nezaměstnanosti se podíleli 3%.

Podporu v nezaměstnanosti pobíralo 1 798 uchazečů o zaměstnání, tj. 21,3 % všech uchazečů vedených v evidenci.

Podíl nezaměstnaných osob, tj. počet dosažitelných uchazečů o zaměstnání ve věku 15 -64 let k obyvatelstvu stejného věku, k 31. 7. 2017 meziměsíčně klesl na 3,9%.

Podíl nezaměstnaných stejný nebo vyšší než republikový průměr vykázal 1 okres, a to Sokolov 5,7 %. Nejnižší podíl nezaměstnaných byl zaznamenán v okrese Cheb 2,3 % a v okrese Karlovy Vary byl 3,8 %.

Podíl nezaměstnaných žen zůstal na 4,1 %, podíl nezaměstnaných mužů klesl na 3,7 %.

Karlovarský kraj evidoval k 31. 7. 2017 celkem 5 656 volných pracovních míst. Jejich počet byl o 177 vyšší, než v předchozím měsíci a o 1 892 vyšší než ve stejném měsíci minulého roku. Na jedno volné pracovní místo připadalo v průměru 1,5 uchazeče, z toho nejvíce v okrese Sokolov 4,6, v okrese Karlovy Vary 1,3 a v okrese Cheb 0,7. Z celkového počtu nahlášených volných míst bylo 408 vhodných pro osoby se zdravotním postižením (OZP), na jedno volné pracovní místo připadalo 2,6 OZP. Volných pracovních míst pro absolventy a mladistvé bylo registrováno 1 698, na jedno volné místo připadalo 0,1 uchazečů této kategorie.

V rámci aktivní politiky zaměstnanosti (APZ) bylo od počátku roku 2017 prostřednictvím příspěvků APZ podpořeno 1 396 osob, do rekvalifikačních kurzů bylo zařazeno 181 osob.

Nejčastějšími obory činností, které byly v tomto měsíci podpořeny prostřednictvím SÚPM – SVČ, byly poskytování služeb pro zemědělství, zahradnictví, rybníkářství, lesnictví a myslivost, realitní činnost a kosmetické služby.

Informace o vývoji nezaměstnanosti v ČR v elektronické formě jsou zveřejněny na internetové adrese <https://portal.mpsv.cz/sz/stat>.

## 1. Základní charakteristika vývoje nezaměstnanosti a volných pracovních míst v Karlovarském kraji

Tabulka č. 1 - Vývoj nezaměstnanosti

ukazatel		stav k		
		31. 7. 2016	30. 6. 2017	31. 7. 2017
evidovaní uchazeči o zaměstnání		12 444	<b>8 674</b>	<b>8 456</b>
- z toho	ženy	6 339	<b>4 422</b>	<b>4 386</b>
	absolventi a mladiství	383	<b>263</b>	<b>267</b>
	uchazeči se zdravotním postižením	1 429	<b>1 083</b>	<b>1 044</b>
uchazeči s nárokem na Pvn		2 343	<b>1 720</b>	<b>1 798</b>
podíl nezaměstnaných osob v % <sup>1)</sup>		5,8	<b>4</b>	<b>3,9</b>
volná pracovní místa		3 764	<b>5 479</b>	<b>5 656</b>
počet uchazečů na 1 volné pracovní místo		3,3	<b>1,6</b>	<b>1,5</b>

1) od ledna 2013 nový ukazatel registrované nezaměstnanosti

Tabulka č. 2 - Tok nezaměstnanosti

ukazatel	Počet uchazečů ve sledovaném měsíci		
	Červenec 2016	Červen 2017	Červenec 2017
nově evidovaní uchazeči o zaměstnání	1 315	<b>1 066</b>	<b>1 091</b>
uchazeči s ukonč. evidencí a vyřazení	1 347	<b>1 589</b>	<b>1 309</b>
- z toho umístění celkem	673	<b>828</b>	<b>611</b>
- z toho umístění úřadem práce	178	<b>176</b>	<b>116</b>

Tabulka č. 3. – Nezaměstnanost v okresech k 31. 7. 2017

Okres	Počet nezaměstnaných		Volná pracovní místa	Počet uchazečů na 1 VPM	Podíl nezaměstnaných osob [%]
	Celkem	z toho ženy			
Cheb	1 593	820	2 267	0,7	2,3
Karlovy Vary	3 259	1 638	2 602	1,3	3,8
Sokolov	3 604	1 928	787	4,6	5,7

## 2. Nástroje aktivní politiky zaměstnanosti v Karlovarském kraji

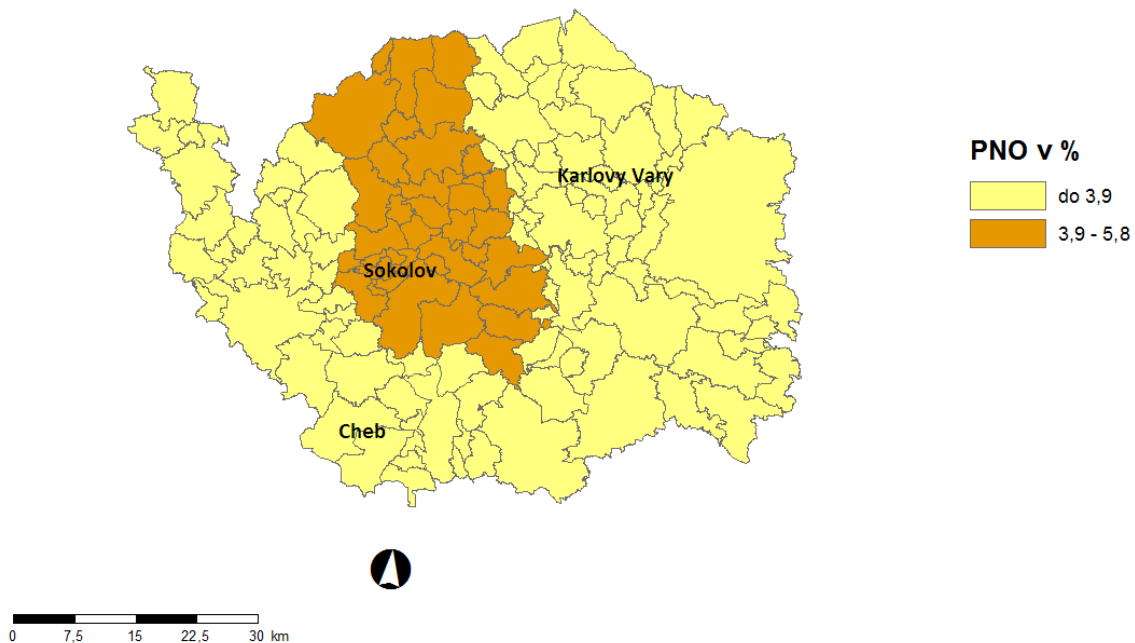
Tabulka č. 4 – Osoby podpořené v rámci APZ a rekvalifikace uchazečů a zájemců o zaměstnání

ukazatel (celkový počet)	Stav k		Celkem od počátku roku do	
	31. 7. 2016	31. 7. 2017	31. 7. 2016	31. 7. 2017
<b>osoby podpořené v rámci APZ</b>				
veřejně prospěšné práce (VPP)	183	340	195	302
veřejně prospěšné práce (VPP) - ESF <sup>1)</sup>	587	322	309	323
společensky účelná prac. místa (SÚPM)	131	5	198	2
společensky účelná prac. místa (SÚPM) - ESF <sup>1)</sup>	166	426	249	383
SÚPM - samostatně výděleč. činnost (SVČ)	55	37	34	19
SÚPM - samostatně výděleč. činnost (SVČ) - ESF <sup>1)</sup>	0	7	0	3
chrán. prac. místa - zřízená	20	21	11	3
chrán. prac. místa - SVČ osob se ZP	1	1	0	0
ostatní nástroje APZ	19	107	34	361
<b>Uchazeči a zájemci</b>				
uchazeči a zájemci zařazení do rekvalifikací	0	0	98	0
uchazeči a zájemci zařazení do rekvalifikací - ESF <sup>1)</sup>	0	7	96	43
uchazeči a zájemci, kteří zahájili zvolenou rekvalifikaci	0	0	114	0
uchazeči a zájemci, kteří zahájili zvolenou rekvalifikaci - ESF <sup>1)</sup>	12	10	123	138
<b>Osoby podpořené v rámci APZ celkem</b>	<b>1 174</b>	<b>1 283</b>	<b>1 461</b>	<b>1 577</b>

1) financováno převážně z Evropského sociálního fondu

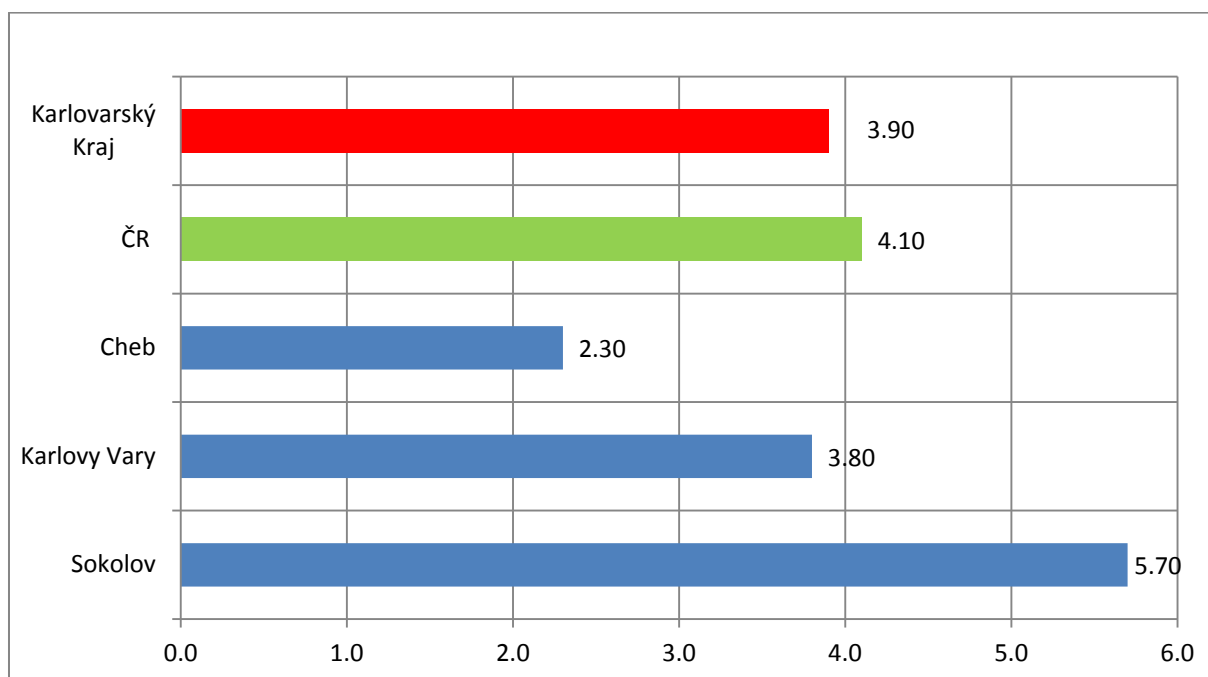
Podrobnější statistické údaje o nástrojích APZ naleznete na stránkách Integrovaného portálu MPSV, v měsíčních statistikách nezaměstnanosti <https://portal.mpsv.cz/sz/stat/nz/mes>.

### 3. MAPA – ArcView - Podíl nezaměstnaných v okresech kraje (mapa kraje)

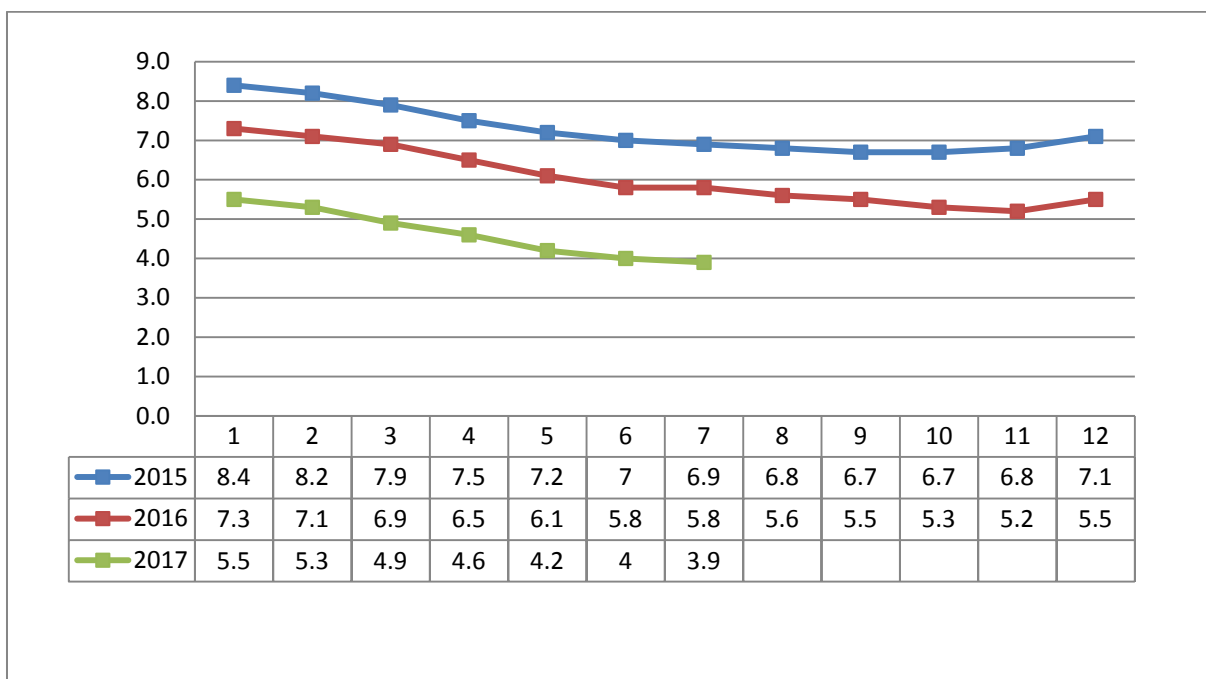


### 4. GRAFY

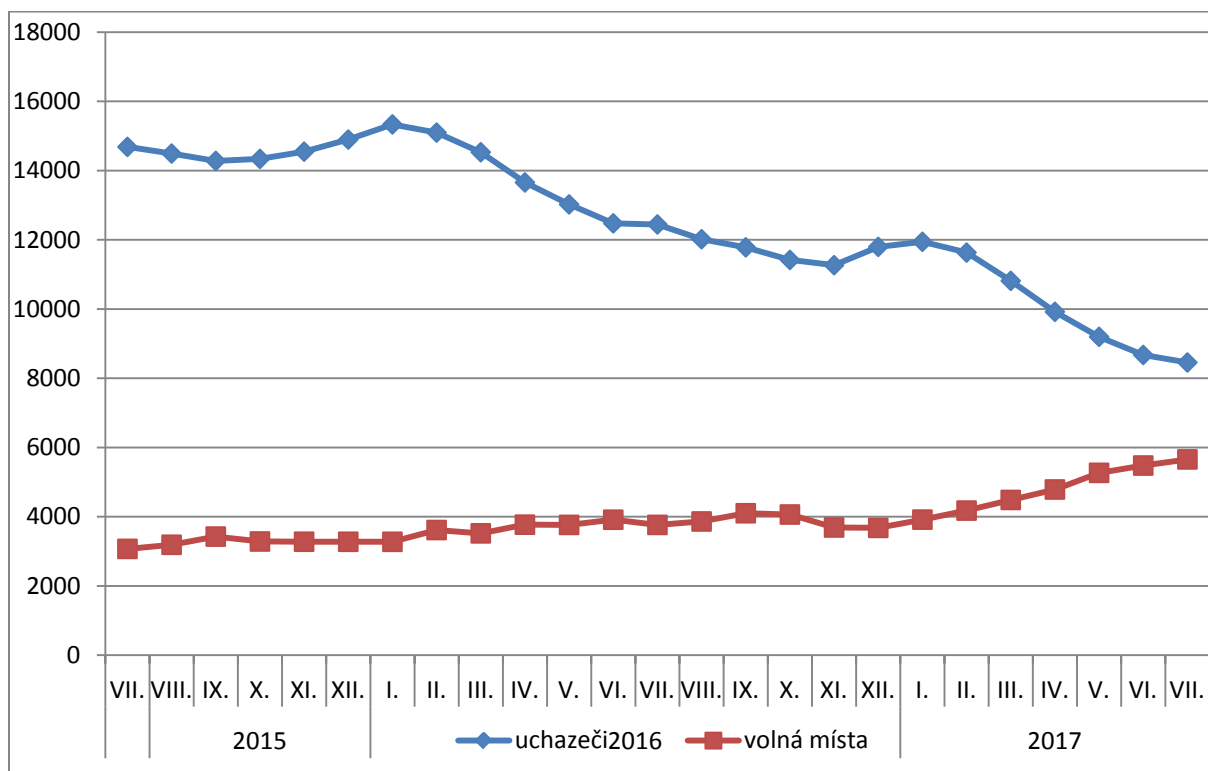
#### 1. Podíl nezaměstnaných osob v okresech Karlovarského kraje a v ČR k 31. 7. 2017



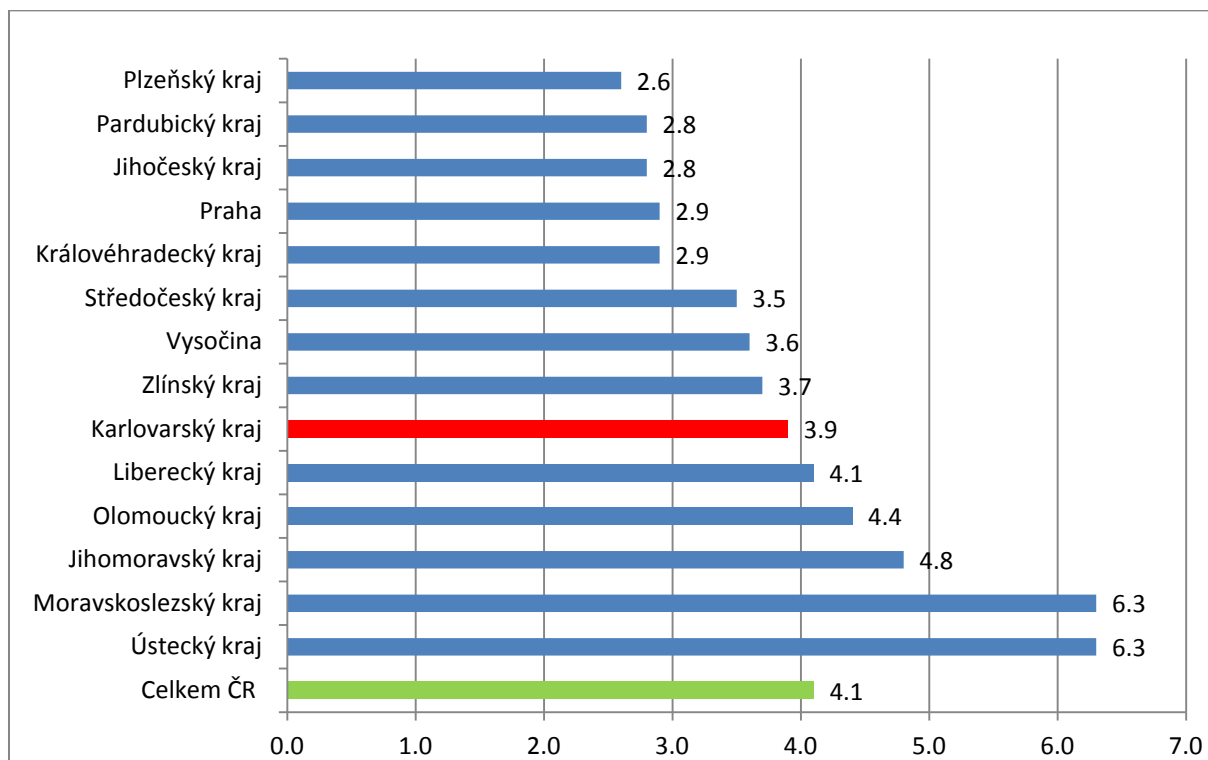
## 2. Vývoj podílu nezaměstnaných v Karlovarském kraji v letech 2015 – 2017 v %



## 3. Vývoj počtu uchazečů a VPM v Karlovarském kraji v letech 2015 - 2017



#### 4. Podíl nezaměstnaných osob v jednotlivých krajích ČR k 31. 7. 2017 v %





## 5. Setřídění okresů k 31. 7. 2017

### SETŘÍDĚNÍ OKRESŮ k 31. červenci 2017

	PNO v %		mezimě s. přírůst./ úbytek nezam. v %		počet uchazečů na 1 VPM
Karviná	9,6	Rychnov nad Kněžnou	9,9	Karviná	9,4
Most	8,9	Pelhřimov	7,9	Ústí nad Labem	7,2
Ostrava-město	7,8	Jičín	7,7	Hodonín	5,0
Ústí nad Labem	7,5	Strakonice	7,0	Most	4,8
Chomutov	6,7	Svitavy	6,8	<b>Sokolov</b>	<b>4,6</b>
Bruntál	6,7	Mladá Boleslav	6,7	Kladno	4,5
Děčín	6,1	Ústí nad Orlicí	6,6	Bruntál	4,3
Brno-město	6,0	Pardubice	6,6	Jeseník	4,2
Hodonín	5,9	Praha-východ	6,5	Znojmo	4,0
Znojmo	5,8	Beroun	5,7	Ostrava-město	3,9
Louny	5,7	České Budějovice	5,4	Děčín	3,9
<b>Sokolov</b>	<b>5,7</b>	Chrudim	5,2	Chomutov	3,9
Přerov	5,6	Kutná Hora	5,1	Žďár nad Sázavou	3,2
Jeseník	5,6	Benešov	5,0	Opava	3,2
Kladno	5,3	Jihlava	5,0	Frýdek-Místek	2,9
Teplice	5,0	Zlín	4,8	Jablonec nad Nisou	2,9
Liberec	4,8	Náchod	4,5	Přerov	2,9
Šumperk	4,7	Vyškov	4,4	Kroměříž	2,8
Třebíč	4,5	Uherské Hradiště	4,0	Brno-město	2,7
Litoměřice	4,5	Nový Jičín	3,8	Louny	2,7
Nymburk	4,5	Tachov	3,8	Litoměřice	2,6
Příbram	4,5	Plzeň-město	3,7	Teplice	2,6
Mělník	4,4	Kolín	3,7	Třebíč	2,6
Kolín	4,4	Třebíč	3,7	Blansko	2,5
Český Krumlov	4,4	Brno-venkov	3,6	Rakovník	2,3
Kroměříž	4,3	Domažlice	3,6	Šumperk	2,2
Žďár nad Sázavou	4,2	Jablonec nad Nisou	3,5	Olomouc	2,1
Vsetín	4,2	Plzeň-jih	3,5	Mělník	2,1
Kutná Hora	4,2	Hradec Králové	3,3	Příbram	2,1
Semily	4,2	Semily	3,2	Břeclav	2,0
Olomouc	4,1	Vsetín	3,1	Kutná Hora	1,9
Jablonec nad Nisou	4,1	Trutnov	3,1	Trutnov	1,9
Opava	4,1	Nymburk	3,0	Náchod	1,8
Tábor	4,0	Písek	3,0	Nový Jičín	1,8
Rakovník	3,8	Havlíčkův Brod	3,0	Vsetín	1,8
<b>Karlovy Vary</b>	<b>3,8</b>	Žďár nad Sázavou	2,9	Kolín	1,7
Frýdek-Místek	3,8	Přerov	2,9	Semily	1,7
Svitavy	3,7	Brno-město	2,8	Vyškov	1,7

Tachov	3,6	Frýdek-Místek	2,8	Zlín	1,6
Břeclav	3,6	Šumperk	2,8	Havlíčkův Brod	1,6
Brno-venkov	3,5	Příbram	2,6	Prostějov	1,6
Nový Jičín	3,5	Blansko	2,6	Česká Lípa	1,5
Uherské Hradiště	3,4	Praha	2,6	Jihlava	1,5
Blansko	3,4	Rakovník	2,4	Hradec Králové	1,5
Jihlava	3,4	Mělník	2,3	Strakonice	1,5
Hradec Králové	3,3	Kroměříž	2,2	Plzeň-sever	1,5
Beroun	3,3	Prachatice	2,1	Tábor	1,4
Trutnov	3,3	Litoměřice	2,0	Liberec	1,4
Náchod	3,3	Klatovy	1,8	Svitavy	1,4
Havlíčkův Brod	3,3	Opava	1,6	Nymburk	1,4
Strakonice	3,2	Praha-západ	1,5	Uherské Hradiště	1,4
Zlín	3,1	Tábor	1,4	Brno-venkov	1,3
Prostějov	3,0	Břeclav	1,3	Karlovy Vary	1,3
Česká Lípa	2,9	Liberec	1,3	Praha-západ	1,1
Praha	2,9	Prostějov	1,0	České Budějovice	1,0
Plzeň-sever	2,9	Rokycany	1,0	Chrudim	1,0
Vyškov	2,9	Znojmo	0,9	Jindřichův Hradec	1,0
Rokycany	2,8	Louny	0,8	Jičín	1,0
Pardubice	2,7	Plzeň-sever	0,6	Benešov	1,0
Chrudim	2,6	Jindřichův Hradec	0,6	Písek	0,9
Ústí nad Orlicí	2,6	Cheb	0,4	Český Krumlov	0,9
Plzeň-město	2,5	Hodonín	0,4	Beroun	0,9
České Budějovice	2,5	Ostrava-město	0,4	Klatovy	0,9
Prachatice	2,4	Karviná	0,1	Mladá Boleslav	0,9
Mladá Boleslav	2,4	Kladno	0,0	Plzeň-město	0,7
Domažlice	2,4	Olomouc	-0,1	Tachov	0,7
Klatovy	2,4	Ústí nad Labem	-0,3	Ústí nad Orlicí	0,7
Cheb	2,3	Bruntál	-0,6	Pelhřimov	0,7
Plzeň-jih	2,3	Chomutov	-0,9	Prachatice	0,7
Praha-západ	2,2	Děčín	-0,9	Praha	0,7
Jičín	2,2	Most	-1,2	Cheb	0,7
Písek	2,1	Teplice	-1,7	Domažlice	0,7
Pelhřimov	2,1	Česká Lípa	-2,1	Rychnov nad Kněžnou	0,6
Benešov	2,0	Jeseník	-2,6	Rokycany	0,6
Jindřichův Hradec	1,7	Sokolov	-2,9	Plzeň-jih	0,4
Praha-východ	1,6	Český Krumlov	-3,2	Pardubice	0,4
Rychnov nad Kněžnou	1,4	Karlovy Vary	-3,4	Praha-východ	0,4
Celkem ČR	4,1	Celkem ČR	1,9	Celkem ČR	1,6