



Úřad práce České republiky  
krajská pobočka v Liberci

**Měsíční statistická zpráva**  
*duben 2014*

**Zpracoval:** *Ing. Petr Malkovský*

<https://portal.mpsv.cz/upcr/kp/lbk/kop/liberec/statistiky>

## **Informace o nezaměstnanosti v Libereckém kraji**

**k 30. 4. 2014**

*V tomto měsíci celkový počet uchazečů o zaměstnání oproti minulému měsíci klesl o 4,1 % na 25 603, počet hlášených volných pracovních míst klesl o 1,7 % na 2 490 a podíl nezaměstnaných osob klesl na 8,4 %.*

K 30. 4. 2014 evidoval Úřad práce ČR (ÚP ČR), Krajská pobočka v Liberci celkem 25 603 uchazečů o zaměstnání. Jejich počet byl o 1 089 nižší než na konci předchozího měsíce, ve srovnání se stejným obdobím minulého roku je vyšší o 3 osoby. Z tohoto počtu bylo 24 813 dosažitelných uchazečů o zaměstnání ve věku 15 – 64 let. Bylo to o 1 076 méně než na konci předchozího měsíce. Ve srovnání se stejným obdobím minulého roku byl jejich počet vyšší o 33 osob.

V průběhu měsíce bylo nově zaevidováno 2 469 osob. Ve srovnání s minulým měsícem to bylo méně o 213 osob a v porovnání se stejným obdobím předchozího roku více o 164 osob.

Z evidence během měsíce odešlo celkem 3 558 uchazečů (ukončená evidence, vyřazení uchazeči). Bylo to o 562 osob více než v předchozím měsíci a o 766 osob více než ve stejném měsíci minulého roku.

Meziměsíční nárůst nezaměstnaných nebyl zaznamenán v žádném okrese, ve všech došlo k poklesu (nejvyšší procentní pokles byl v okrese Česká Lípa).

Ke konci měsíce bylo evidováno na ÚP ČR, Krajské pobočce v Liberci 13 051 žen. Jejich podíl na celkovém počtu uchazečů činil 51,0 %.

V evidenci bylo 2 932 osob se zdravotním postižením, což představovalo 11,5 % z celkového počtu nezaměstnaných.

Ke konci tohoto měsíce bylo evidováno 1 205 absolventů škol všech stupňů vzdělání a mladistvých, jejich počet klesl ve srovnání s předchozím měsícem o 112 osob a ve srovnání se stejným měsícem minulého roku byl nižší o 377 osob. Na celkové nezaměstnanosti se podíleli 4,7 %.

Podporu v nezaměstnanosti pobíralo 5 304 uchazečů o zaměstnání, tj. 20,7 % všech uchazečů vedených v evidenci.

Podíl nezaměstnaných osob, tj. počet dosažitelných uchazečů o zaměstnání ve věku 15 -64 let k obyvatelstvu stejného věku, klesl k 30. 4. 2014 na 8,4 %.

Podíl nezaměstnaných stejný nebo vyšší než krajský průměr vykázaly 2 okresy, nejvyšší byl v okrese Česká Lípa (8,9 %). Nejnižší podíl nezaměstnaných byl zaznamenán v okrese Jablonec nad Nisou (7,3 %).

Podíl nezaměstnaných žen klesl na 8,6 %, podíl nezaměstnaných mužů klesl na 8,2 %.

Kraj evidoval k 30. 4. 2014 celkem 2 490 volných pracovních míst. Jejich počet byl o 43 nižší než v předchozím měsíci a o 41 vyšší než ve stejném měsíci minulého roku. Na jedno volné pracovní místo připadalo v průměru 10,3 uchazeče, z toho nejvíce v okresech Česká Lípa (15,6) a Jablonec nad Nisou (12,6). Z celkového počtu nahlášených volných míst bylo 218 vhodných pro osoby se zdravotním postižením (OZP), na jedno volné pracovní místo připadalo 13,4 OZP. Volných pracovních míst pro absolventy a mladistvé bylo registrováno 405, na jedno volné místo připadali 3 uchazeči této kategorie.

V rámci aktivní politiky zaměstnanosti (APZ) bylo k 30. 4. 2014 prostřednictvím příspěvků v rámci APZ podpořeno 2 340 uchazečů.

Nejčastějšími obory činností, které byly v tomto měsíci podpořeny prostřednictvím SÚPM – SVČ, byly pedikúra, klempířství, realitní činnost a zpracování dřeva.

Informace o vývoji nezaměstnanosti v ČR v elektronické formě jsou zveřejněny na internetové adrese <http://portal.mpsv.cz/sz/stat>.

### 1. Základní charakteristika vývoje nezaměstnanosti a volných pracovních míst v Libereckém kraji

Tabulka č. 1 - Vývoj nezaměstnanosti

ukazatel (celkový počet)		stav k		
		Před rokem	Minulý měsíc	Aktuální měsíc
evidovaní uchazeči o zaměstnání		25 600	26 692	<b>25 603</b>
- z toho	ženy	12 832	13 358	<b>13 051</b>
	absolventi a mladiství	1 582	1 317	<b>1 205</b>
	uchazeči se zdravotním postižením	2 968	2 980	<b>2 932</b>
uchazeči s nárokem na P v N		5 620	5 787	<b>5 304</b>
podíl nezaměstnaných osob v % <sup>1)</sup>		8,3	8,8	<b>8,4</b>
volná pracovní místa		2 449	2 533	<b>2 490</b>
počet uchazečů na 1 volné pracovní místo		10,5	10,5	<b>10,3</b>

1) od ledna 2013 nový ukazatel registrované nezaměstnanosti (zpětně dopočítán až do ledna 2005, zveřejňován již ve IV. čtvrtletí 2012)

Tabulka č. 2 - Tok nezaměstnanosti

ukazatel (celkový počet)	stav k		
	Před rokem	Minulý měsíc	Aktuální měsíc
nově evidovaní uchazeči o zaměstnání - ve sled. měsíci	2 305	2 682	<b>2 469</b>
uchazeči s ukonč. evidencí a vyřazení - ve sled. měsíci	2 792	2 996	<b>3 558</b>
- z toho umístění celkem	1 712	2 177	<b>2 651</b>
- z toho umístění úřadem práce	292	462	<b>576</b>

## 2. Aktivní politika zaměstnanosti v Libereckém kraji

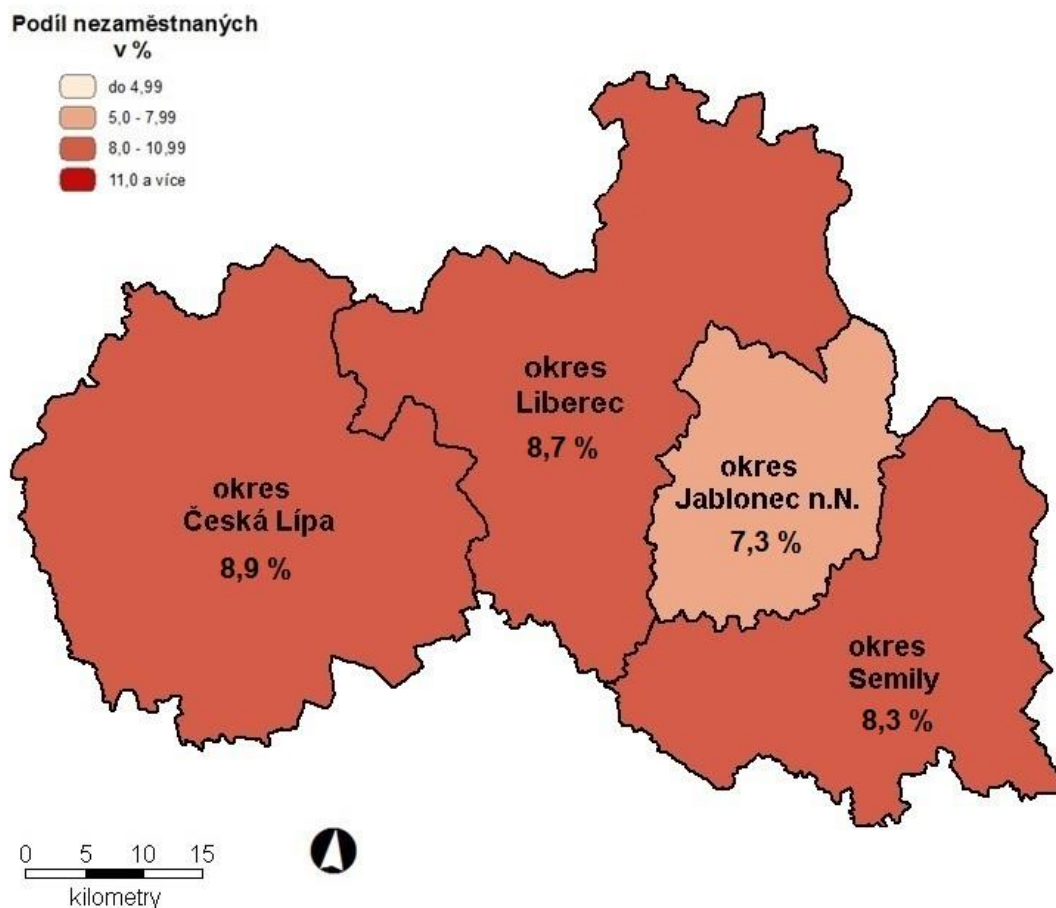
Tabulka č. 3 – Uchazeči o zaměstnání podpoření v rámci vybraných nástrojů APZ a rekvalifikace uchazečů a zájemců o zaměstnání

ukazatel (celkový počet)	Stav k 30.4.2013	Stav k 30.4.2014	stav od počátku roku k	
			30.4.2013	30.4.2014
<b>pracovní místa podpořená v rámci APZ</b>				
veřejně prospěšné práce (VPP)	363	232	303	147
ESF - VPP <sup>1)</sup>	415	821	383	593
společensky účelná prac. místa (SÚPM)	61	150	49	150
ESF - SÚPM <sup>1)</sup>	248	454	159	181
SÚPM - samostatně výděleč. činnost (SVČ)	136	159	23	34
chrán. prac. místa - SVČ osob se ZP	2	4	0	1
projekty ESF OP LZZ – cílené programy	17	34	5	18
<b>rekvalifikace uchazečů a zájemců o zaměstnání</b>				
uchazeči a zájemci zařazení do rekvalifikací vč. ESF	86	81	313	260
uchazeči a zájemci, kteří zahájili zvolenou rekvalifikaci vč. ESF	113	204	197	234

1) spolufinancováno převážně z Evropského sociálního fondu

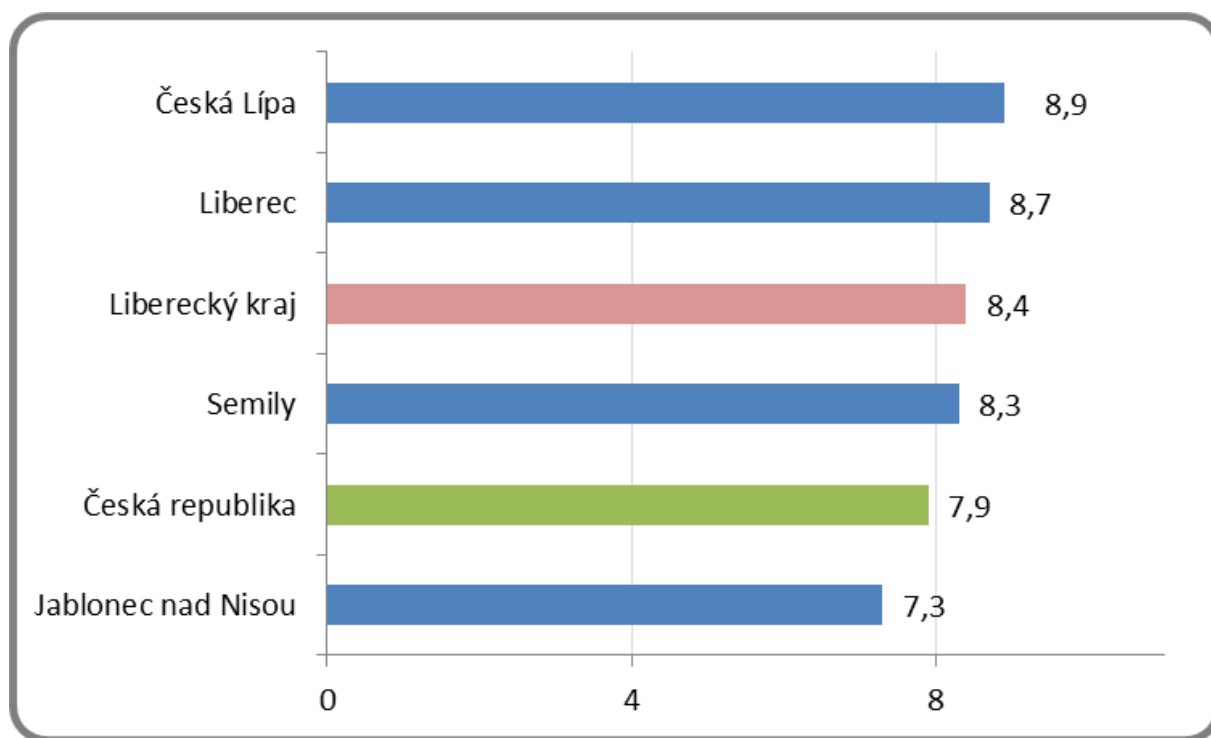
## MAPA

Podíl nezaměstnaných osob v okresech kraje (mapa kraje)

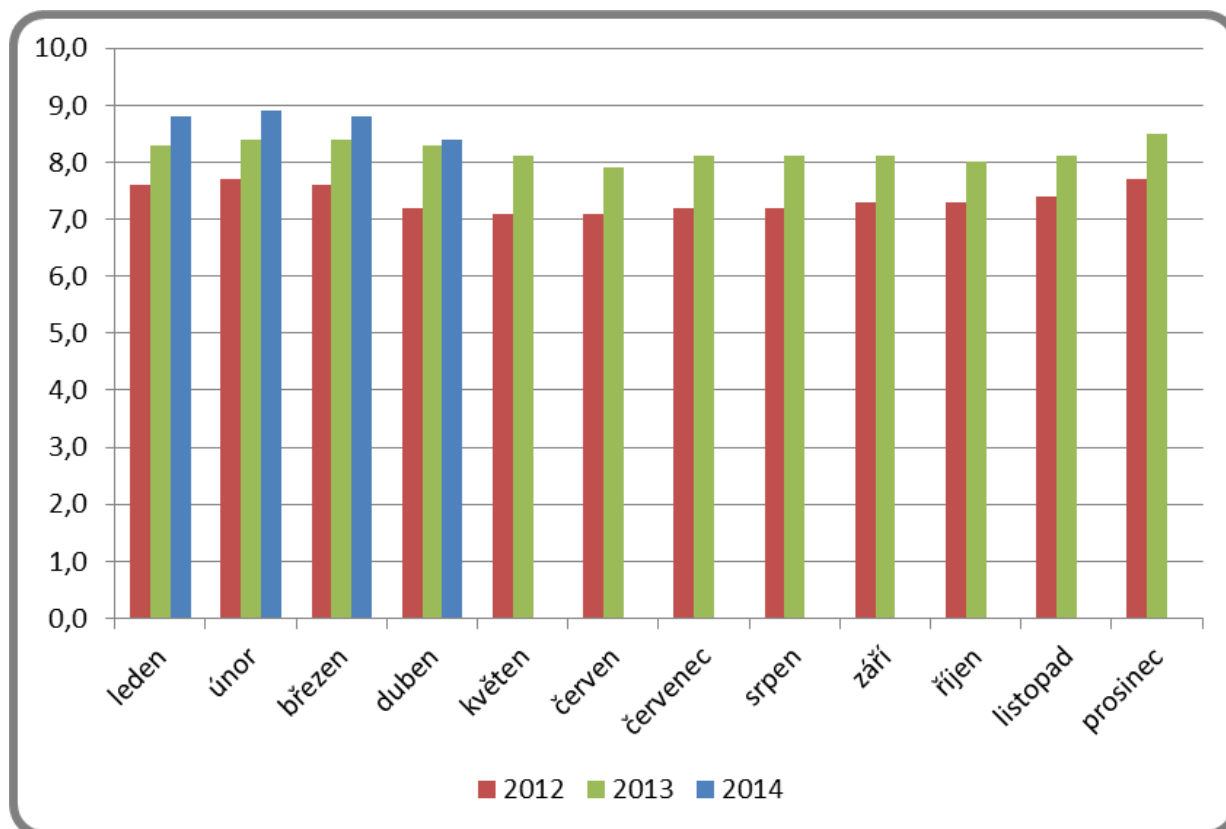


## GRAFY

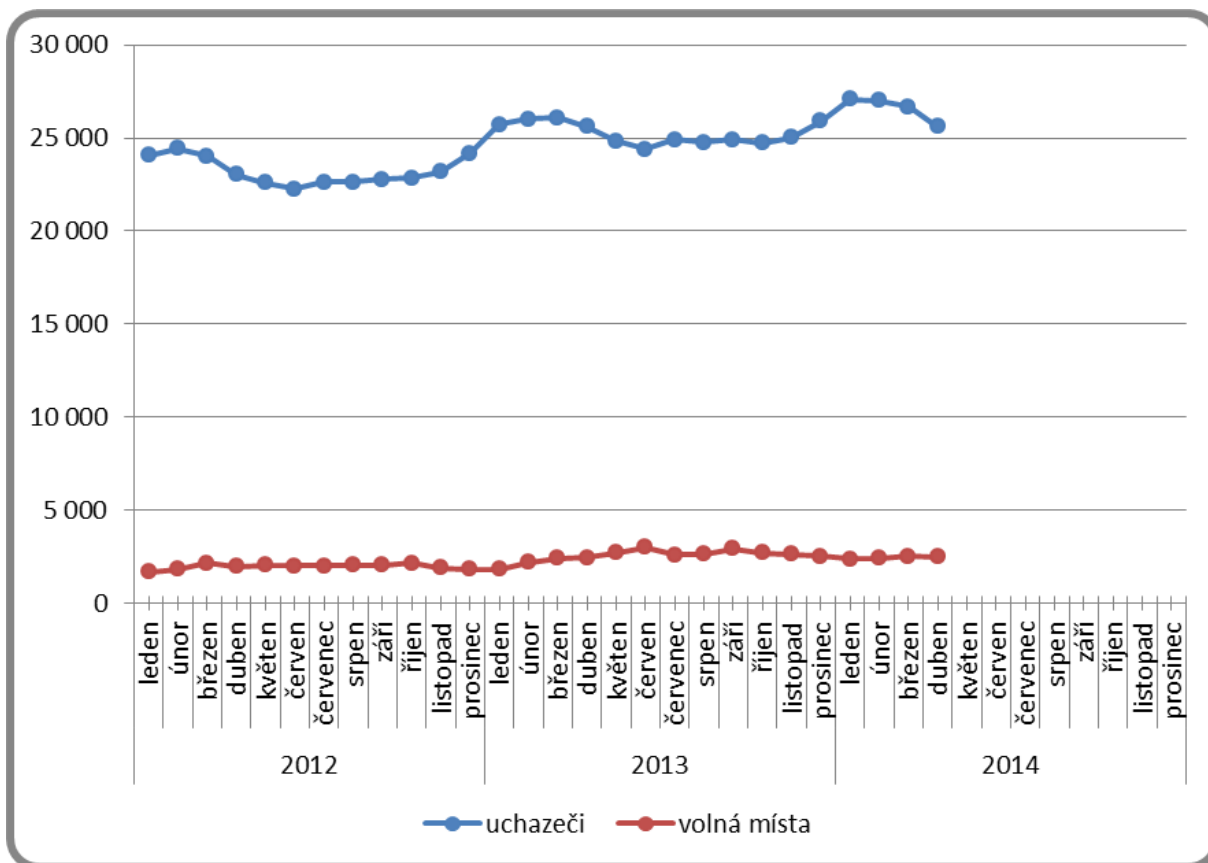
### 1. Podíl nezaměstnaných osob v okresech Libereckého kraje a v ČR k 30. 4. 2014



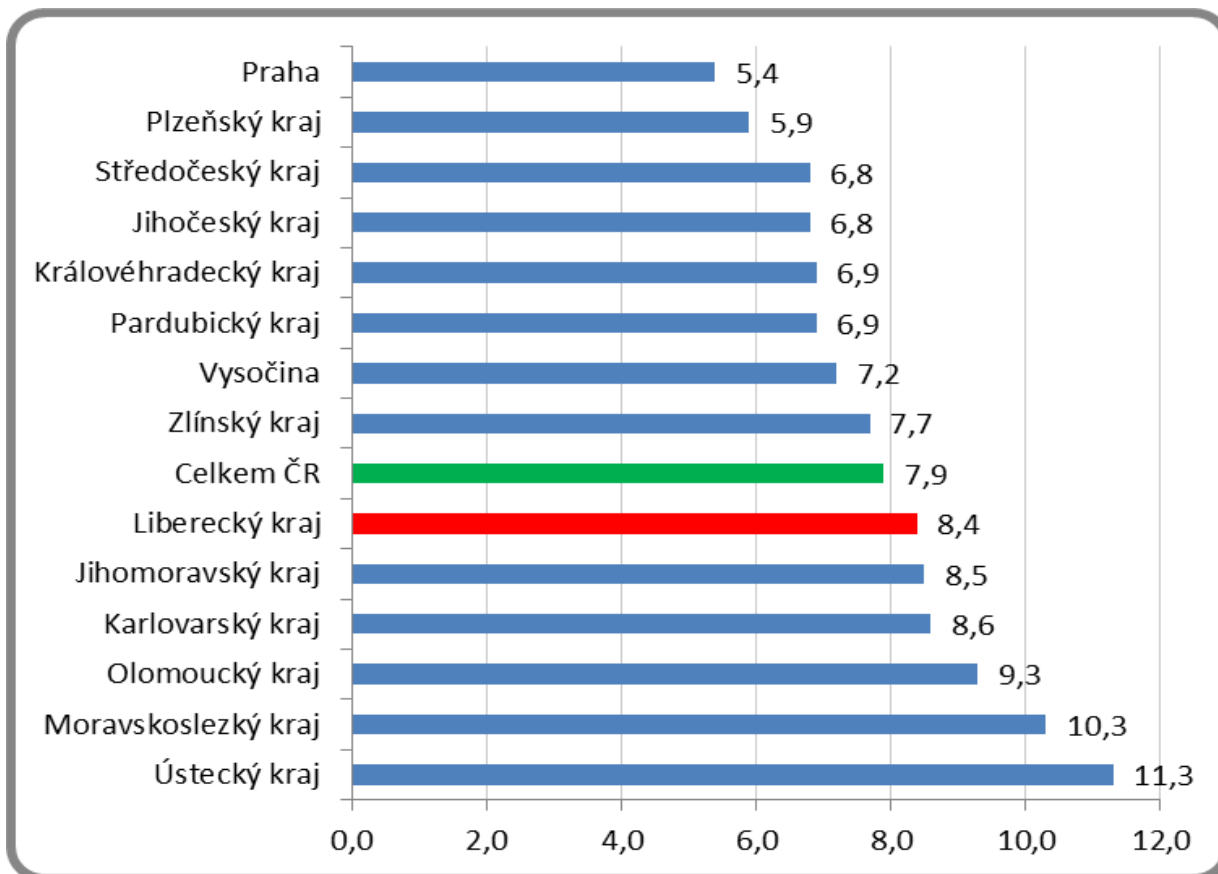
### 2. Vývoj podílu nezaměstnaných v Libereckém kraji v letech 2012 – 2014



### 3. Vývoj počtu uchazečů a VPM v Libereckém kraji v letech 2012 - 2014



### 4. Podíl nezaměstnaných osob v jednotlivých krajích ČR k 30. 4. 2014 v %



## 5. Setřídění okresů k 30. 4. 2014

SETŘÍDĚNÍ OKRESŮ k 30. dubnu 2014						
	podíl nezam. v %		meziměs. přírůst./ úbytek nezam. v %		počet uchazečů na 1 VPM	
1	Bruntál	13,5	Brno-město	-0,8	Karviná	48,4
2	Most	13,5	Praha-západ	-0,8	Bruntál	43,0
3	Ústí nad Labem	12,9	Praha	-1,0	Jeseník	41,0
4	Karviná	12,6	Ústí nad Labem	-1,1	Ústí nad Labem	40,8
5	Chomutov	11,7	Karviná	-1,6	Sokolov	34,0
6	Jeseník	11,6	Chomutov	-1,7	Chomutov	32,5
7	Ostrava-město	11,6	Ostrava-město	-1,8	Hodonín	29,2
8	Děčín	11,0	Kladno	-1,9	Děčín	29,1
9	Hodonín	10,8	Most	-2,0	Litoměřice	27,0
10	Louny	10,7	Praha-východ	-2,3	Kladno	26,7
11	Znojmo	10,6	Liberec	-2,5	Karlovy Vary	26,3
12	Přerov	10,4	Mladá Boleslav	-2,6	Znojmo	24,7
13	Sokolov	10,4	Teplice	-3,1	Ostrava-město	23,2
14	Teplice	10,0	Jablonec nad Nisou	-3,6	Louny	22,5
15	Šumperk	9,6	Sokolov	-3,7	Olomouc	22,1
16	Litoměřice	9,5	Mělník	-3,9	Brno-město	21,8
17	Český Krumlov	9,4	Louny	-4,1	Rakovník	21,7
18	Třebíč	9,1	Trutnov	-4,3	Přerov	21,3
19	Příbram	9,0	Beroun	-4,4	Most	19,1
20	Vsetín	8,9	Semily	-4,5	Třebíč	18,3
21	Brno-město	8,9	Pizeň-město	-4,7	Šumperk	17,5
22	Česká Lípa	8,9	České Budějovice	-4,9	Kroměříž	17,5
23	Olomouc	8,9	Karlovy Vary	-4,9	Vsetín	17,1
24	Kolín	8,9	Děčín	-5,0	Opava	16,4
25	Kroměříž	8,7	Brno-venkov	-5,0	Náchod	16,1
26	Liberec	8,7	Nymburk	-5,1	Česká Lípa	15,6
27	Trutnov	8,7	Frydek-Místek	-5,3	Teplice	15,4
28	Kladno	8,7	Přerov	-5,3	Mělník	15,4
29	Karlovy Vary	8,6	Blansko	-5,5	Žďár nad Sázavou	15,3
30	Opava	8,6	Hradec Králové	-5,9	Rychnov nad Kněžnou	15,2
31	Svitavy	8,5	Nový Jičín	-6,2	Kutná Hora	15,0
32	Kutná Hora	8,3	Litoměřice	-6,3	Vyškov	14,9
33	Semily	8,3	Olomouc	-6,3	Příbram	14,8
34	Mělník	8,2	Příbram	-6,4	Blansko	14,7
35	Nymburk	8,1	Zlín	-6,4	Hradec Králové	13,8
36	Břeclav	7,9	Česká Lípa	-6,6	Jindřichův Hradec	13,7
37	Tábor	7,7	Rokycany	-6,6	Prostějov	13,4
38	Tachov	7,6	Kroměříž	-6,7	Frydek-Místek	13,4
39	Rakovník	7,6	Tábor	-6,8	Jičín	13,2
40	Prostějov	7,6	Domažlice	-6,8	Praha-východ	12,8
41	Nový Jičín	7,6	Bruntál	-6,8	Strakonice	12,7
42	Žďár nad Sázavou	7,5	Pizeň-jih	-6,8	Tábor	12,7
43	Frydek-Místek	7,5	Rakovník	-7,0	Jablonec nad Nisou	12,6
44	Strakonice	7,4	Opava	-7,0	Nový Jičín	12,4
45	Hradec Králové	7,4	Kolín	-7,0	Zlín	12,0
46	Jablonec nad Nisou	7,3	Vsetín	-7,1	Chrudim	11,6
47	Chrudim	7,2	Prostějov	-7,2	Praha-západ	11,6
48	Blansko	7,2	Český Krumlov	-7,2	Břeclav	11,6
49	Uherské Hradiště	7,0	Vyškov	-7,3	Uherské Hradiště	11,4
50	Cheb	6,9	Uherské Hradiště	-7,8	Havlíčkův Brod	11,4
51	Brno-venkov	6,9	Jihlava	-8,0	Brno-venkov	10,9
52	Jihlava	6,9	Hodonín	-8,1	Jihlava	10,6
53	Zlín	6,8	Cheb	-8,2	Semily	10,6
54	Vyškov	6,6	Strakonice	-8,2	Trutnov	10,4
55	Beroun	6,6	Kutná Hora	-8,2	Svitavy	10,2
56	Ústí nad Orlicí	6,6	Pizeň-sever	-8,2	Pizeň-jih	9,7
57	Havlíčkův Brod	6,5	Šumperk	-8,3	Český Krumlov	9,5
58	Jindřichův Hradec	6,3	Pardubice	-8,4	Mladá Boleslav	8,8
59	Písek	6,2	Havlíčkův Brod	-8,9	Pelhřimov	8,7
60	Náchod	6,2	Ústí nad Orlicí	-9,0	Tachov	8,4
61	Klatovy	6,1	Náchod	-9,1	Pardubice	8,3
62	Pardubice	5,9	Žďár nad Sázavou	-9,9	Kolín	8,2
63	Domažlice	5,9	Písek	-9,9	Ústí nad Orlicí	7,9
64	České Budějovice	5,9	Tachov	-10,1	Liberec	7,8
65	Jičín	5,9	Jičín	-10,2	Pizeň-sever	7,7
66	Pizeň-město	5,9	Rychnov nad Kněžnou	-10,7	Praha	7,3
67	Pizeň-sever	5,6	Benešov	-11,2	Prachatice	7,3
68	Prachatice	5,5	Břeclav	-11,3	České Budějovice	7,3
69	Praha	5,4	Třebíč	-11,6	Beroun	7,1
70	Benešov	5,2	Chrudim	-11,8	Rokycany	7,0
71	Rychnov nad Kněžnou	5,2	Svitavy	-11,8	Písek	6,3
72	Rokycany	5,1	Pelhřimov	-12,0	Domažlice	6,1
73	Pelhřimov	5,1	Znojmo	-12,0	Pizeň-město	6,1
74	Pizeň-jih	5,0	Jindřichův Hradec	-12,8	Benešov	5,9
75	Praha-západ	4,6	Prachatice	-13,0	Klatovy	5,7
76	Mladá Boleslav	4,6	Klatovy	-13,1	Cheb	5,6
77	Praha-východ	3,6	Jeseník	-13,6	Nymburk	4,2
	Celkem ČR	7,9	Celkem ČR	-5,5	Celkem ČR	13,0



## 6. Základní statistické ukazatele jednotlivých okresů Libereckého kraje

Trh práce Libereckého kraje - měsíční statistika k 30. 4. 2014					
	Česká Lípa	Jablonec n/N	Liberec	Semily	Kraj
<b>Uchazeči o zaměstnání</b>					
Uchazeči na konci předchozího měsíce	6 948	4 894	10 521	4 329	26 692
Nově hlášení	570	455	1 017	427	2 469
Ukončená evidence a vyřazení	1 026	630	1 280	622	3 558
Z toho umístění	766	493	890	502	2 651
<b>Uchazeči na konci sledovaného měsíce</b>	<b>6 492</b>	<b>4 719</b>	<b>10 258</b>	<b>4 134</b>	<b>25 603</b>
Placení	1 307	932	2 122	943	5 304
<b>Procent</b>	<b>20,1%</b>	<b>19,7%</b>	<b>20,7%</b>	<b>22,8%</b>	<b>20,7%</b>
Ženy	3 404	2 342	5 248	2 057	13 051
<b>Procent</b>	<b>52,4%</b>	<b>49,6%</b>	<b>51,2%</b>	<b>49,8%</b>	<b>51,0%</b>
Muži	3 088	2 377	5 010	2 077	12 552
<b>Procent</b>	<b>47,6%</b>	<b>50,4%</b>	<b>48,8%</b>	<b>50,2%</b>	<b>49,0%</b>
Uchazeči se zdravotním postižením (ZP)	822	567	1 032	511	2 932
<b>Procent</b>	<b>12,7%</b>	<b>12,0%</b>	<b>10,1%</b>	<b>12,4%</b>	<b>11,5%</b>
Absolventi a mladiství	328	242	409	226	1 205
<b>Procent</b>	<b>5,1%</b>	<b>5,1%</b>	<b>4,0%</b>	<b>5,5%</b>	<b>4,7%</b>
Absolventi	264	184	295	209	952
<b>Procent</b>	<b>4,1%</b>	<b>3,9%</b>	<b>2,9%</b>	<b>5,1%</b>	<b>3,7%</b>
Mladiství do 18 let	65	60	116	17	258
<b>Procent</b>	<b>1,0%</b>	<b>1,3%</b>	<b>1,1%</b>	<b>0,4%</b>	<b>1,0%</b>
<b>Dosažitelní uchazeči ve věku 15-64 let</b>	<b>6 287</b>	<b>4 414</b>	<b>10 034</b>	<b>4 078</b>	<b>24 813</b>
<b>Obyvatelstvo ve věku 15-64 let</b>	<b>70 556</b>	<b>60 198</b>	<b>114 994</b>	<b>49 314</b>	<b>295 062</b>
<b>Podíl nezaměstnaných osob</b>	<b>8,9%</b>	<b>7,3%</b>	<b>8,7%</b>	<b>8,3%</b>	<b>8,4%</b>
<b>Volná pracovní místa</b>					
VPM na konci předchozího měsíce	519	325	1 378	311	2 533
<b>VPM na konci sledovaného měsíce</b>	<b>415</b>	<b>374</b>	<b>1 310</b>	<b>391</b>	<b>2 490</b>
<b>Počet uchazečů na jedno volné pracovní místo</b>	<b>15,6</b>	<b>12,6</b>	<b>7,8</b>	<b>10,6</b>	<b>10,3</b>
<b>Aktivní politika zaměstnanosti</b>					
Počet toho času umístěných uchazečů:					
Veřejně prospěšné práce	56	72	93	11	232
Společensky účelná prac. místa u zaměstnavatele	0	0	0	8	8
Společensky účelná prac. místa - vyhrazená místa	22	15	73	32	142
Samostatně výdělečná činnost	35	19	28	77	159
Chráněné pracovní dílny - vytvoření	0	0	0	0	0
Chráněná pracovní místa - zařízení	5	34	8	12	59
Chráněná pracovní místa - SVČ osob se ZP - zařízení	0	3	1	0	4
Příspěvek na provoz ChPD, ChPM, ChPM-SVČ	0	1	0	0	1
Příspěvek při přechodu na nový podnikatelský progr.	0	0	0	0	0
Překlenovací příspěvek	0	1	2	1	4
Příspěvek na zapracování	0	0	0	0	0
ESF - OP LZZ Veřejně prospěšné práce	234	195	306	86	821
ESF - OP LZZ Společensky účelná pracovní místa	85	108	169	92	454
ESF - OP LZZ Cílené programy	0	14	20	0	34
Sdílené zprostředkování	0	0	0	0	0
Zvolená rekvalifikace (bez ESF)	14	2	24	7	47
Zvolená rekvalifikace (ESF - OP LZZ)	42	21	87	7	157
Projekty ESF - RIP odborná praxe mladých do 30 let	31	28	63	15	137
<b>Rekvalifikace</b>					
V rekvalifikaci ke konci předchozího měsíce	12	31	57	6	106
Nově zařazení	0	1	42	9	52
Vyřazení (ukončili rekvalifikaci)	0	22	55	0	77
<b>V rekvalifikaci ke konci sledovaného měsíce</b>	<b>12</b>	<b>10</b>	<b>44</b>	<b>15</b>	<b>81</b>

## **Mapování predikce trendů zaměstnanosti a potřeb zaměstnavatelů v Libereckém kraji**

### **Krátkodobá predikce vývoje zaměstnanosti**

S příchodem jarního období a obnovou sezónních prací dochází k oživení trhu práce. Toto oživení by mělo pokračovat i v následujících měsících. Mělo by tedy docházet k postupnému snižování počtu evidovaných uchazečů.

### **Krátkodobá predikce počtu VPM hlášených na ÚP ČR – krajské pobočce v Liberci**

Z údajů získaných na základě monitoringu lze usuzovat, že v důsledku zvýšení objemu zakázek navštívených firem by mohlo dojít k mírnému zvýšení počtu hlášených volných míst.

### **Dlouhodobá predikce vývoje zaměstnanosti**

Pokud bychom nebrali v potaz sezónní vlivy, tak lze v dlouhodobém horizontu očekávat pouze mírné zvýšení zaměstnanosti, které by mohlo být způsobeno avizovaným zvýšením objemu zakázek zejména v automobilovém průmyslu. Zlepšení predikce vývoje trhu práce se do vytváření volných míst promítá vždy až se zpožděním.

### **Profese, které zaměstnavatelé nejčastěji poptávají prostřednictvím ÚP ČR – krajskou pobočkou v Liberci**

Mezi nejčastěji poptávané profese patří v Libereckém kraji obchodní zástupci, výrobní dělníci, řidiči nákladních automobilů a šičky. Poměrně značný je zájem i o kuchaře a číšníky.

### **Hodnocení budoucího vývoje navštívených zaměstnavatelů**

Ze 48 navštívených firem je u 22 předpoklad navýšení výroby, rozvoje a přijímání nových pracovníků. Pouze jedna firma vykazuje závažné problémy a je ohrožena její budoucnost. Ostatní navštívené firmy neplánují žádné výraznější změny, zaměstnavatelé řeší spíše jen přirozenou obměnu zaměstnanců (odchody do důchodu, zástupy za mateřskou a rodičovskou dovolenou).

### **Jeden, dva až tři (dle situace) zaměstnavatelé, kteří z hlediska budoucího vývoje očekávají nejvyšší počet nově vytvářených pracovních míst – specifikovat název společnosti, obor činnosti a obec, ve které se nachází dotyčné pracoviště.**

Nejvyšší počet nově vytvořených míst očekávají firmy:

- Merz s.r.o. – Liberec, (58) vydávání softweru (výrobní informační systémy (MES) a informační systémy obecného charakteru)
- FORMCAD s.r.o. – Frýdlant v Čechách, (25) příprava a vypracování technických návrhů, výroba strojů a zařízení
- RESIM s.r.o. – Turnov, (27) zajištění průmyslové automatizace, vývoj a realizace elektronických systémů pro sklářský průmysl
- Kümpers Textil s.r.o. – Plavy, (13)výroba textilií

**Požadavky výše zmíněných zaměstnavatelů z hlediska kvalifikace na nově přijímané zaměstnance a zhodnocení, zda UoZ a ZoZ tyto požadavky kvalifikace splňují, případně zda by absolvováním vhodného rekvalifikačního kurzu dosáhli požadované kvalifikační úrovně.**

- Merz s.r.o. – přijímání 8 zaměstnanců, pracovní pozice: programátoři (znalost programovacích jazyků (např. C++, SQL, C#), aktivní znalost AJ (NJ výhodou); obchodní manažer klíčových zákazníků (nutné technické zaměření, velmi dobrá znalost AJ slovem i písmem, ochota cestovat)
- FORMCAD s.r.o. – přijímání 5 zaměstnanců, pracovní pozice: obsluha CNC strojů (vzdělání v oboru (strojař), praxe)
- RESIM s.r.o. – přijímání 5 zaměstnanců, pracovní pozice: elektro-programátoři, strojní konstruktéři, strojní zámečníci (vyžadují velkou odbornost a zkušenost)
- Kümpers Textil s.r.o. - přijímání 5 zaměstnanců, pracovní pozice: 3x obsluha stroje (stačí vyučení v jakémkoliv oboru) a 2x absolventi chemické průmyslovky

#### **Počet monitorovacích návštěv**

V průběhu měsíce dubna 2014 bylo realizováno v Libereckém kraji celkem 48 monitorovacích návštěv zaměstnavatelů.