



Úřad práce České republiky
krajská pobočka v Liberci

Měsíční statistická zpráva
srpen 2014

Zpracoval: *Ing. Petr Malkovský*

<https://portal.mpsv.cz/upcr/kp/lbk/kop/liberec/statistiky>

Informace o nezaměstnanosti v Libereckém kraji

k 31. 8. 2014

V tomto měsíci celkový počet uchazečů o zaměstnání oproti minulému měsíci klesl o 1,2 % na 23 813, počet hlášených volných pracovních míst vzrostl o 6,2 % na 3 437 a podíl nezaměstnaných osob klesl na 7,8 %.

K 31. 8. 2014 evidoval Úřad práce ČR (ÚP ČR), Krajská pobočka v Liberci celkem 23 813 uchazečů o zaměstnání. Jejich počet byl o 287 nižší než na konci předchozího měsíce, ve srovnání se stejným obdobím minulého roku je nižší o 939 osob. Z tohoto počtu bylo

23 037 dosažitelných uchazečů o zaměstnání ve věku 15 – 64 let. Bylo to o 292 méně než na konci předchozího měsíce. Ve srovnání se stejným obdobím minulého roku byl jejich počet nižší o 944 osob.

V průběhu měsíce bylo nově zaevidováno 1 832 osob. Ve srovnání s minulým měsícem to bylo méně o 706 osob a v porovnání se stejným obdobím předchozího roku více o 12 osob. Z evidence během měsíce odešlo celkem 2 119 uchazečů (ukončená evidence, vyřazení uchazeči). Bylo to o 314 osob méně než v předchozím měsíci a o 136 osob více než ve stejném měsíci minulého roku.

Meziměsíční nárůst nezaměstnaných nebyl zaznamenán v žádném okrese, ve všech došlo k poklesu.

Ke konci měsíce bylo evidováno na ÚP ČR, Krajské pobočce v Liberci 13 027 žen. Jejich podíl na celkovém počtu uchazečů činil 54,7 %.

V evidenci bylo 2 796 osob se zdravotním postižením, což představovalo 11,7 % z celkového počtu nezaměstnaných.

Ke konci tohoto měsíce bylo evidováno 1 107 absolventů škol všech stupňů vzdělání a mladistvých, jejich počet vzrostl ve srovnání s předchozím měsícem o 46 osob a ve srovnání se stejným měsícem minulého roku byl nižší o 346 osob. Na celkové nezaměstnanosti se podíleli 4,6 %.

Podporu v nezaměstnanosti pobíralo 4 787 uchazečů o zaměstnání, tj. 20,1 % všech uchazečů vedených v evidenci.

Podíl nezaměstnaných osob, tj. počet dosažitelných uchazečů o zaměstnání ve věku 15 -64 let k obyvatelstvu stejného věku, klesl o 0,1 p. b. K 31. 8. 2014 tedy činil 7,8 %.

Podíl nezaměstnaných stejný nebo vyšší než krajský průměr vykázaly 2 okresy, nejvyšší byl v okresech Liberec (8,4 %) a Česká Lípa (7,9 %). Nejnižší podíl nezaměstnaných byl zaznamenán v okrese Jablonec nad Nisou (6,9 %).

Podíl nezaměstnaných žen klesl na 8,6 %, podíl nezaměstnaných mužů klesl na 7,0 %.

Kraj evidoval k 31. 8. 2014 celkem 3 437 volných pracovních míst. Jejich počet byl o 201 vyšší než v předchozím měsíci a o 777 vyšší než ve stejném měsíci minulého roku. Na jedno volné pracovní místo připadalo v průměru 6,9 uchazeče, z toho nejvíce v okresech Jablonec nad Nisou (10,1) a Semily (8,4). Z celkového počtu nahlášených volných míst bylo 262 vhodných pro osoby se zdravotním postižením (OZP), na jedno volné pracovní místo připadalo 10,7 OZP. Volných pracovních míst pro absolventy a mladistvé bylo registrováno 762, na jedno volné místo připadalo 1,5 uchazečů této kategorie.

V rámci aktivní politiky zaměstnanosti (APZ) bylo k 31. 8. 2014 prostřednictvím příspěvků v rámci APZ podpořeno 2 866 uchazečů.

Nejčastějšími obory činností, které byly v tomto měsíci podpořeny prostřednictvím SÚPM – SVČ, byly administrativa, poskytování služeb pro lesnictví a hostinská činnost.

Informace o vývoji nezaměstnanosti v ČR v elektronické formě jsou zveřejněny na internetové adrese <http://portal.mpsv.cz/sz/stat>.

1. Základní charakteristika vývoje nezaměstnanosti a volných pracovních míst v Libereckém kraji

Tabulka č. 1 - Vývoj nezaměstnanosti

ukazatel (celkový počet)		stav k		
		Před rokem	Minulý měsíc	Aktuální měsíc
evidovaní uchazeči o zaměstnání		24 752	24 100	23 813
- z toho	ženy	13 096	13 081	13 027
	absolventi a mladiství	1 453	1 061	1 107
	uchazeči se zdravotním postižením	2 952	2 857	2 796
uchazeči s nárokem na P v N		4 997	4 898	4 787
podíl nezaměstnaných osob v % ¹⁾		8,1	7,9	7,8
volná pracovní místa		2 660	3 236	3 437
počet uchazečů na 1 volné pracovní místo		9,3	7,4	6,9

1) od ledna 2013 nový ukazatel registrované nezaměstnanosti (zpětně dopočítán až do ledna 2005, zveřejňován již ve IV. čtvrtletí 2012)

Tabulka č. 2 - Tok nezaměstnanosti

ukazatel (celkový počet)	stav k		
	Před rokem	Minulý měsíc	Aktuální měsíc
nově evidovaní uchazeči o zaměstnání - ve sled. měsíci	1 820	2 538	1 832
uchazeči s ukonč. evidencí a vyřazení - ve sled. měsíci	1 983	2 433	2 119
- z toho umístění celkem	836	1 537	1 349
- z toho umístění úřadem práce	69	302	269

2. Aktivní politika zaměstnanosti v Libereckém kraji

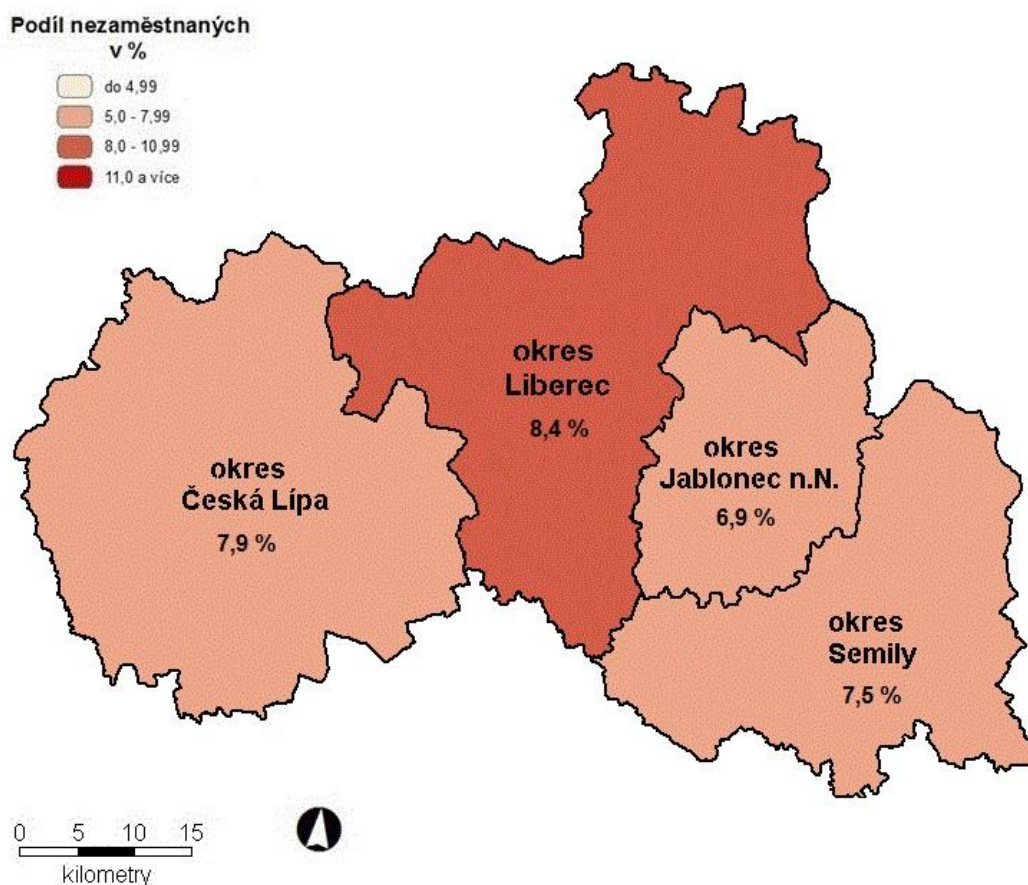
Tabulka č. 3 – Uchazeči o zaměstnání podpoření v rámci vybraných nástrojů APZ a rekvalifikace uchazečů a zájemců o zaměstnání

ukazatel (celkový počet)	Stav k 31.8.2013	Stav k 31.8.2014	stav od počátku roku k	
			31.8.2013	31.8.2014
pracovní místa podpořená v rámci APZ				
veřejně prospěšné práce (VPP)	480	264	485	225
ESF - VPP ¹⁾	590	987	618	990
společensky účelná prac. místa (SÚPM)	129	166	160	250
ESF - SÚPM ¹⁾	318	637	327	551
SÚPM - samostatně výděleč. činnost (SVC)	141	165	59	70
chrán. prac. místa - SVC osob se ZP	2	6	1	3
projekty ESF OP LZZ – cílené programy	24	16	15	20
rekvalifikace uchazečů a zájemců o zaměstnání				
uchazeči a zájemci zařazení do rekvalifikací vč. ESF	34	65	764	483
uchazeči a zájemci, kteří zahájili zvolenou rekvalifikaci vč. ESF	116	198	386	494

1) spolufinancováno převážně z Evropského sociálního fondu

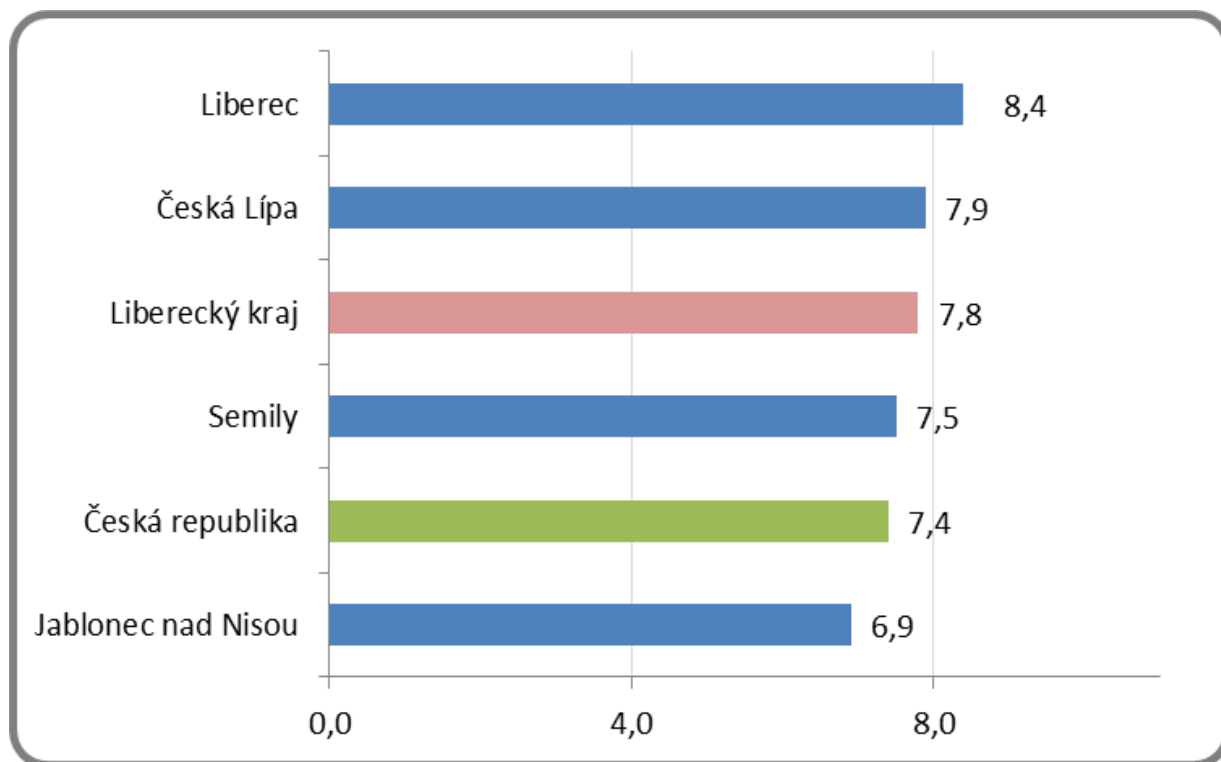
MAPA

Podíl nezaměstnaných osob v okresech kraje (mapa kraje)

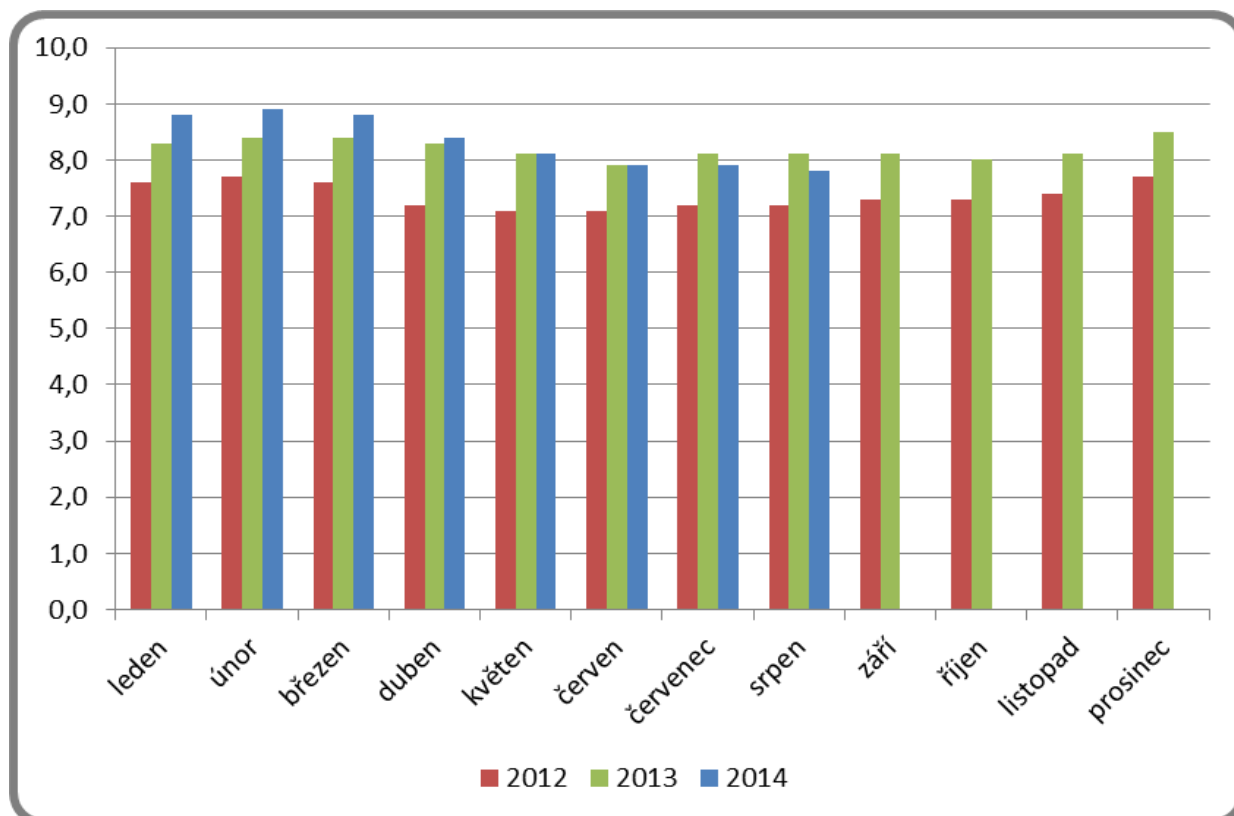


GRAFY

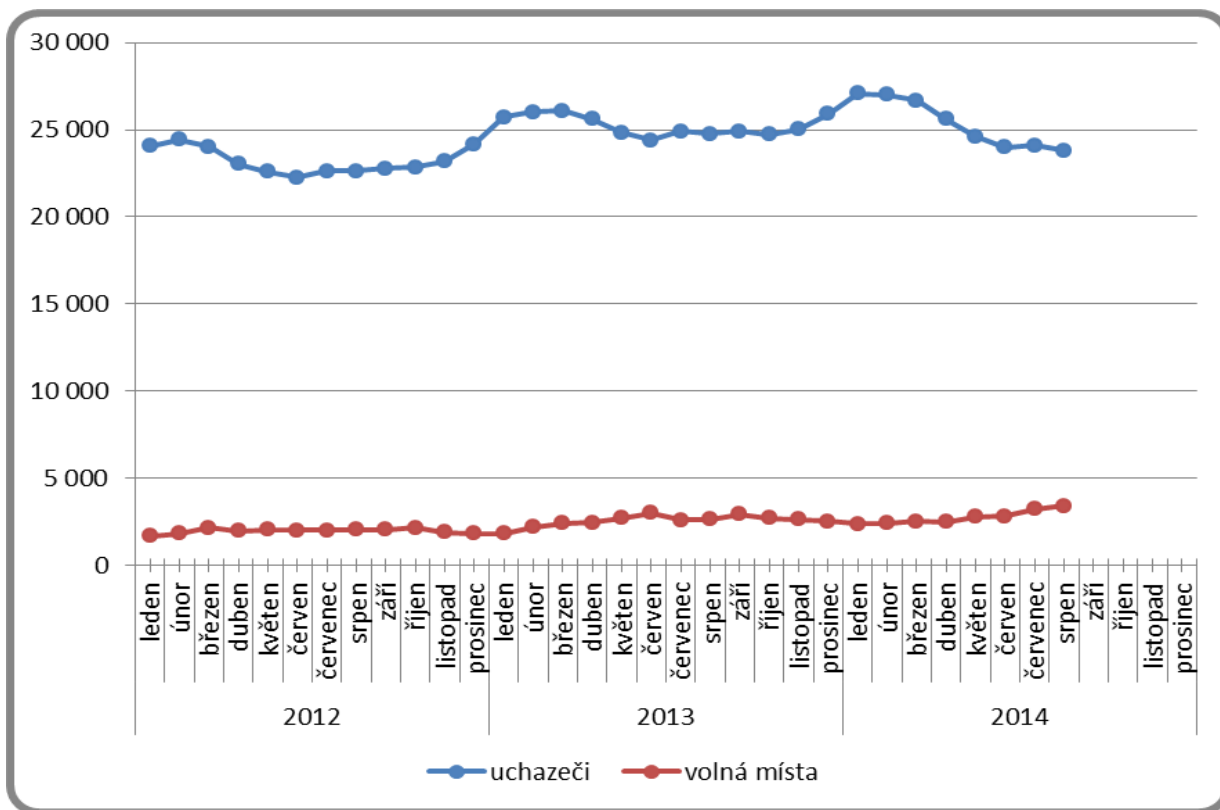
1. Podíl nezaměstnaných osob v okresech Libereckého kraje a v ČR k 31. 8. 2014



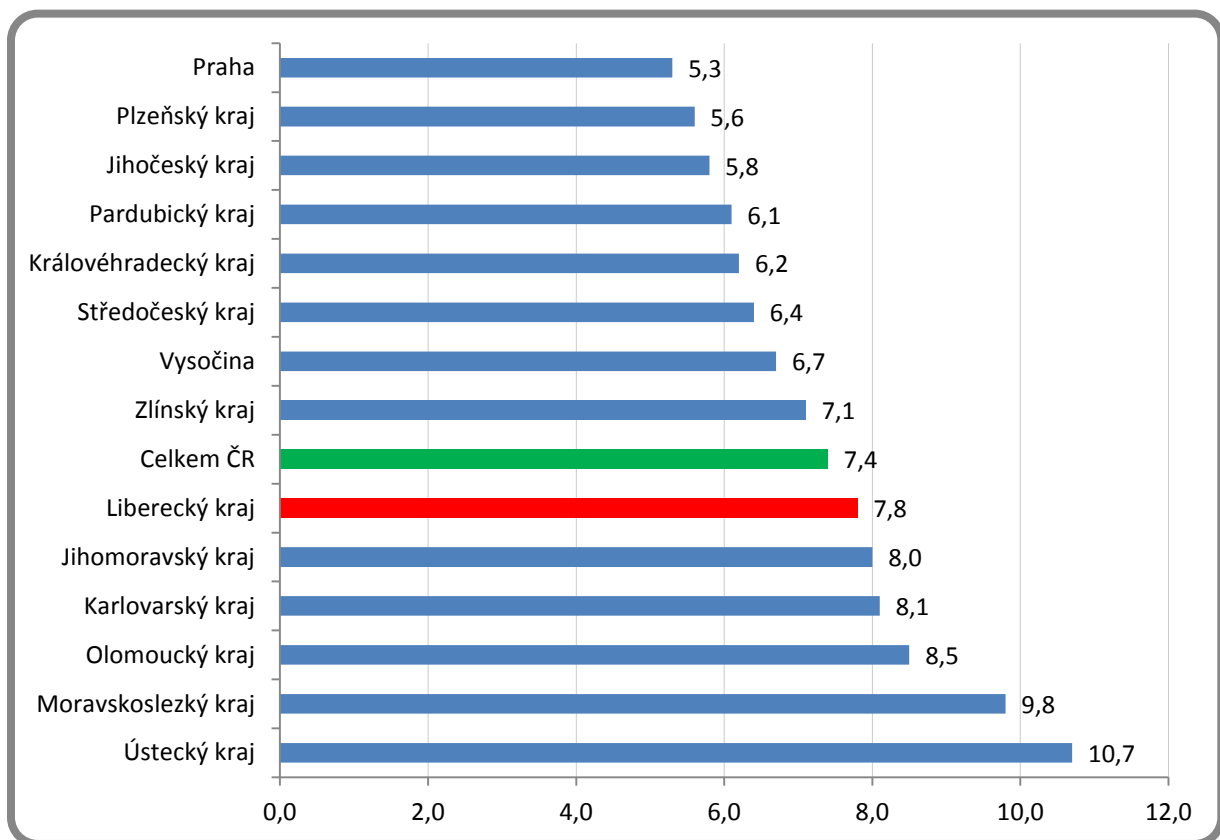
2. Vývoj podílu nezaměstnaných v Libereckém kraji v letech 2012 – 2014



3. Vývoj počtu uchazečů a VPM v Libereckém kraji v letech 2012 - 2014



4. Podíl nezaměstnaných osob v jednotlivých krajích ČR k 31. 8. 2014 v %



5. Setřídění okresů k 31. 8. 2014

		podíl nezam. v %		meziměs. přírůst./ úbytek nezam. v %		počet uchazečů na 1 VPM
1	Most	12,7	Znojmo	1,3	Ústí nad Labem	35,2
2	Ústí nad Labem	12,6	Mladá Boleslav	0,7	Karviná	34,4
3	Bruntál	12,4	Žďár nad Sázavou	0,6	Sokolov	32,7
4	Karviná	12,3	Praha-západ	0,6	Bruntál	30,5
5	Ostrava-město	11,3	Domažlice	0,5	Hodonín	27,8
6	Chomutov	11,1	Praha-východ	0,5	Jeseník	27,3
7	Děčín	10,0	Třebíč	0,5	Chomutov	25,2
8	Louny	9,9	Nymburk	0,4	Litoměřice	19,9
9	Sokolov	9,9	Příbram	0,0	Děčín	19,8
10	Přerov	9,8	Strakonice	0,0	Opava	18,7
11	Hodonín	9,7	Plzeň-město	-0,1	Kladno	17,4
12	Znojmo	9,4	Karviná	-0,1	Rakovník	16,6
13	Teplice	9,2	Pelhřimov	-0,1	Olomouc	16,2
14	Jeseník	9,1	Kroměříž	-0,1	Kroměříž	15,4
15	Litoměřice	9,0	Plzeň-sever	-0,2	Vsetín	14,5
16	Brno-město	9,0	Plzeň-jih	-0,4	Ostrava-město	14,4
17	Šumperk	8,6	Přerov	-0,4	Most	14,3
18	Příbram	8,6	Ústí nad Labem	-0,4	Příbram	14,2
19	Kladno	8,5	Brno-venkov	-0,5	Louny	13,9
20	Třebíč	8,4	Havlíčkův Brod	-0,5	Hradec Králové	13,9
21	Liberec	8,4	Brno-město	-0,5	Brno-venkov	13,8
22	Olomouc	8,4	Semily	-0,6	Brno-město	13,6
23	Kroměříž	8,2	Mělník	-0,6	Blansko	13,6
24	Kolín	8,2	Nový Jičín	-0,8	Žďár nad Sázavou	13,4
25	Karlovy Vary	8,1	Rokycany	-0,8	Přerov	13,0
26	Vsetín	8,0	Praha	-0,8	Třebíč	13,0
27	Mělník	8,0	Jablonec nad Nisou	-0,8	Frýdek-Místek	12,7
28	Česká Lípa	7,9	Frýdek-Místek	-0,9	Náchod	12,6
29	Český Krumlov	7,8	Karlovy Vary	-0,9	Mělník	12,6
30	Nymburk	7,8	Klatovy	-0,9	Vyškov	12,5
31	Trutnov	7,7	Hradec Králové	-0,9	Karlovy Vary	12,4
32	Opava	7,7	Sokolov	-1,0	Zlín	11,9
33	Svitavy	7,6	Ostrava-město	-1,1	Znojmo	11,8
34	Kutná Hora	7,6	Bruntál	-1,1	Jihlava	11,8
35	Semily	7,5	Liberec	-1,1	Šumperk	11,6
36	Rakovník	7,3	Chomutov	-1,1	Teplice	11,0
37	Tábor	7,2	Kutná Hora	-1,1	Kutná Hora	10,8
38	Nový Jičín	7,1	Vsetín	-1,2	Prostějov	10,5
39	Frýdek-Místek	7,0	Rakovník	-1,2	Praha-západ	10,4
40	Žďár nad Sázavou	7,0	Beroun	-1,2	Jablonec nad Nisou	10,1
41	Jablonec nad Nisou	6,9	Svitavy	-1,2	Rychnov nad Kněžnou	9,9
42	Hradec Králové	6,9	Vyškov	-1,3	Jindřichův Hradec	9,8
43	Tachov	6,9	Zlín	-1,3	Nový Jičín	9,6
44	Břeclav	6,8	Kladno	-1,3	Uherské Hradiště	9,5
45	Strakonice	6,7	Cheb	-1,4	Tábor	8,5
46	Prostějov	6,7	Blansko	-1,4	Semily	8,4
47	Brno-venkov	6,6	Olomouc	-1,4	Břeclav	8,2
48	Blansko	6,6	Litoměřice	-1,4	Strakonice	8,2
49	Jihlava	6,6	Rychnov nad Kněžnou	-1,4	Beroun	8,0
50	Zlín	6,4	Děčín	-1,5	Chrudim	7,9
51	Beroun	6,3	Náchod	-1,5	Svitavy	7,7
52	Uherské Hradiště	6,3	Tábor	-1,5	Trutnov	7,1
53	Chrudim	6,3	Uherské Hradiště	-1,7	Praha	6,8
54	Havlíčkův Brod	6,2	Český Krumlov	-1,8	Kolín	6,7
55	Cheb	6,2	Teplice	-1,8	Český Krumlov	6,4
56	Plzeň-město	5,9	Jihlava	-1,8	Plzeň-sever	6,4
57	Vyškov	5,9	Pardubice	-2,0	Liberec	6,2
58	Ústí nad Orlicí	5,8	Česká Lípa	-2,0	Česká Lípa	6,0
59	Náchod	5,7	Šumperk	-2,1	České Budějovice	5,7
60	Klatovy	5,6	Most	-2,1	Havlíčkův Brod	5,4
61	Domažlice	5,5	Louny	-2,2	Plzeň-jih	5,4
62	Plzeň-sever	5,4	Kolín	-2,2	Praha-východ	5,1
63	Praha	5,3	Chrudim	-2,2	Cheb	5,0
64	Pardubice	5,3	Písek	-2,2	Klatovy	4,9
65	České Budějovice	5,1	Opava	-2,2	Pelhřimov	4,8
66	Jičín	5,1	Prostějov	-2,2	Nymburk	4,8
67	Písek	5,0	Hodonín	-2,3	Jičín	4,7
68	Jindřichův Hradec	4,7	Tachov	-2,4	Rokycany	4,7
69	Plzeň-jih	4,7	Trutnov	-2,5	Mladá Boleslav	4,6
70	Praha-západ	4,6	Ústí nad Orlicí	-2,6	Pardubice	4,6
71	Rokycany	4,6	Jičín	-2,6	Písek	4,6
72	Rychnov nad Kněžnou	4,6	Břeclav	-2,9	Plzeň-město	4,3
73	Mladá Boleslav	4,4	Benešov	-3,0	Ústí nad Orlicí	4,3
74	Pelhřimov	4,4	Prachatice	-3,5	Benešov	4,0
75	Benešov	4,3	Jindřichův Hradec	-3,6	Tachov	3,7
76	Prachatice	4,3	České Budějovice	-4,1	Domažlice	3,5
77	Praha-východ	3,5	Jeseník	-4,8	Prachatice	3,1
	Celkem ČR	7,4	Celkem ČR	-1,1	Celkem ČR	9,8

6. Základní statistické ukazatele jednotlivých okresů Libereckého kraje

Trh práce Libereckého kraje - měsíční statistika k 31. 8. 2014					
	Česká Lípa	Jablonec n/N	Liberec	Semily	Kraj
Uchazeči o zaměstnání					
Uchazeči na konci předchozího měsíce	5 912	4 479	9 949	3 760	24 100
Nově hlášení	410	371	755	296	1 832
Ukončená evidence a vyřazení	526	409	867	317	2 119
Z toho umístění	339	278	544	188	1 349
Uchazeči na konci sledovaného měsíce	5 796	4 441	9 837	3 739	23 813
Placení	1 122	846	2 022	797	4 787
Procent	19,4%	19,0%	20,6%	21,3%	20,1%
Ženy	3 226	2 393	5 410	1 998	13 027
Procent	55,7%	53,9%	55,0%	53,4%	54,7%
Muži	2 570	2 048	4 427	1 741	10 786
Procent	44,3%	46,1%	45,0%	46,6%	45,3%
Uchazeči se zdravotním postižením (ZP)	747	533	1 025	491	2 796
Procent	12,9%	12,0%	10,4%	13,1%	11,7%
Absolventi a mladiství	259	233	405	210	1 107
Procent	4,5%	5,2%	4,1%	5,6%	4,6%
Absolventi	214	177	304	192	887
Procent	3,7%	4,0%	3,1%	5,1%	3,7%
Mladiství do 18 let	45	57	101	19	222
Procent	0,8%	1,3%	1,0%	0,5%	0,9%
Dosažitelní uchazeči ve věku 15-64 let	5 552	4 159	9 647	3 679	23 037
Obyvatelstvo ve věku 15-64 let	70 254	59 993	114 675	49 127	294 049
Podíl nezaměstnaných osob	7,9%	6,9%	8,4%	7,5%	7,8%
Volná pracovní místa					
VPM na konci předchozího měsíce	959	433	1 454	390	3 236
VPM na konci sledovaného měsíce	965	438	1 590	444	3 437
Počet uchazečů na jedno volné pracovní místo	6,0	10,1	6,2	8,4	6,9
Aktivní politika zaměstnanosti					
Počet toho času umístěných uchazečů:					
Veřejně prospěšné práce	61	103	92	8	264
Společensky účelná prac. místa u zaměstnavatele	0	0	0	4	4
Společensky účelná prac. místa - vyhrazená místa	34	32	72	24	162
Samostatně výdělečná činnost	34	30	30	71	165
Chráněné pracovní dílny - vytvoření	0	0	0	0	0
Chráněná pracovní místa - zřízení	6	56	8	12	82
Chráněná pracovní místa - SVČ osob se ZP - zřízení	0	5	1	0	6
Příspěvek na provoz ChPD, ChPM, ChPM-SVČ	0	2	0	0	2
Příspěvek při přechodu na nový podnikatelský progr.	0	0	0	0	0
Překlenovací příspěvek	1	2	4	0	7
Příspěvek na zapracování	0	0	0	0	0
ESF - OP LZZ Veřejně prospěšné práce	323	237	317	110	987
ESF - OP LZZ Společensky účelná pracovní místa	111	136	271	119	637
ESF - OP LZZ Cílené programy	1	14	1	0	16
Sdílené zprostředkování	0	0	0	0	0
Zvolená rekvalifikace (bez ESF)	10	0	7	0	17
Zvolená rekvalifikace (ESF - OP LZZ)	18	40	114	9	181
Projekty ESF - RIP odborná praxe mladých do 30 let	60	40	80	28	208
Rekvalifikace					
V rekvalifikaci ke konci předchozího měsíce	12	9	22	6	49
Nově zařazení	51	11	9	0	71
Vyřazení (ukončili rekvalifikaci)	46	4	5	0	55
V rekvalifikaci ke konci sledovaného měsíce	17	16	26	6	65

Mapování predikce trendů zaměstnanosti a potřeb zaměstnavatelů v Libereckém kraji

Krátkodobá predikce vývoje zaměstnanosti

Sezónní práce jsou v plném proudu. Pomalu se začínají do škol vracet také na prázdniny nezaměstnaní pedagogičtí pracovníci. Postupně budou v příštích měsících přicházet do evidence čerství absolventi, přesto lze očekávat mírný pokles uchazečů o zaměstnání a postupné obsazování nahlášených volných míst.

Krátkodobá predikce počtu VPM hlášených na ÚP ČR – krajské pobočce v Liberci

Z údajů získaných na základě monitoringu lze usuzovat, že většina firem v Libereckém kraji plánuje v nejbližších měsících přijímání nových pracovníků, což by mělo mít za následek zvýšení počtu nahlášených volných míst.

Dlouhodobá predikce vývoje zaměstnanosti

Pokud bychom nebrali v potaz sezónní vlivy, tak lze v dlouhodobém horizontu očekávat pouze mírné zvýšení zaměstnanosti, které by mohlo být způsobeno avizovaným zvýšením objemu zakázek zejména v automobilovém průmyslu. Zlepšení predikce vývoje trhu práce se do vytváření volných míst promítá vždy až se zpožděním.

Profese, které zaměstnavatelé nejčastěji poptávají prostřednictvím ÚP ČR – krajskou pobočkou v Liberci

Mezi nejčastěji poptávané profese patří v Libereckém kraji šičky, svářeči, obchodní zástupci, lektori a učitelé jazyků a pomocní dělníci. Poměrně značný je zájem i o kuchaře a číšníky.

Hodnocení budoucího vývoje navštívených zaměstnavatelů

Ze 41 navštívených firem je u 22 předpoklad navýšení výroby, rozvoje a přijímání nových pracovníků. Pouze dvě firmy vykazují problémy a je ohrožena jejich budoucnost. Ostatní navštívené firmy neplánují žádné výraznější změny, zaměstnavatelé řeší spíše jen přirozenou obměnu zaměstnanců (odchody do důchodu, zástupy za mateřskou a rodičovskou dovolenou).

Jeden, dva až tři (dle situace) zaměstnavatelé, kteří z hlediska budoucího vývoje očekávají nejvyšší počet nově vytvářených pracovních míst – specifikovat název společnosti, obor činnosti a obec, ve které se nachází dotyčné pracoviště

Nejvyšší počet nově vytvořených míst očekávají firmy:

- S.P.M. Liberec s.r.o. – Liberec, (14, 15) specialista na modulární šité systémy pro armádu, policii a jiné složky
- DIONA s.r.o. - Liberec, (86) odborná zdravotní domácí péče
- BEADS 4U s.r.o. - Jablonec n. N., (46) nákup a prodej bižuterie

Požadavky výše zmíněných zaměstnavatelů z hlediska kvalifikace na nově přijímané zaměstnance a zhodnocení, zda UoZ a ZoZ tyto požadavky kvalifikace splňují, případně zda by absolvováním vhodného rekvalifikačního kurzu dosáhli požadované kvalifikační úrovně

- S.P.M. Liberec s.r.o. – přijímání 11 zaměstnanců, pracovní pozice: švadlena, šička 10 VPM - vyučení a praxe v oboru nebo doložení Osvědčení o získání profesní kvalifikace Šička oděvních výrobků (kód: 31-034-E) dle NSK; obchodní zástupce - znalost práce na PC (MS Office podmínkou), řidičský průkaz sk. B, znalost AJ nebo NJ na komunikativní a písemné úrovni
- DIONA s.r.o – přijímání 10 zaměstnanců, pracovní pozice: zdravotní sestry - pouze zdravotní sestra s registrací, řidičský průkaz sk. B
- BEADS 4U s.r.o. – přijímání 8 zaměstnanců, pracovní pozice: dělník (přípravář) 6 VPM - práce pro OZP, stačí zručnost; referent prodeje 2 VPM - ÚSO (jsou preferovány OZP)

Počet monitorovacích návštěv

V průběhu měsíce srpna 2014 bylo realizováno v Libereckém kraji celkem 41 monitorovacích návštěv zaměstnavatelů.