



Úřad práce České republiky  
krajská pobočka v Liberci

**Měsíční statistická zpráva**  
*listopad 2014*

**Zpracoval:** *Ing. Petr Malkovský*

<https://portal.mpsv.cz/upcr/kp/lbk/kop/liberec/statistiky>

## **Informace o nezaměstnanosti v Libereckém kraji**

**k 30. 11. 2014**

*V tomto měsíci celkový počet uchazečů o zaměstnání oproti minulému měsíci klesl o 0,7 % na 22 831, počet hlášených volných pracovních míst vzrostl o 1,6 % na 3 623 a podíl nezaměstnaných osob zůstal na 7,5 %.*

K 30. 11. 2014 evidoval Úřad práce ČR (ÚP ČR), Krajská pobočka v Liberci celkem 22 831 uchazečů o zaměstnání. Jejich počet byl o 158 nižší než na konci předchozího měsíce, ve srovnání se stejným obdobím minulého roku je nižší o 2 193 osob. Z tohoto počtu bylo 21 903 dosažitelných uchazečů o zaměstnání ve věku 15 – 64 let. Bylo to o 234 méně než na konci předchozího měsíce. Ve srovnání se stejným obdobím minulého roku byl jejich počet nižší o 2 114 osob.

V průběhu měsíce bylo nově zaevidováno 2 207 osob. Ve srovnání s minulým měsícem to bylo méně o 137 osob a v porovnání se stejným obdobím předchozího roku méně o 35 osob. Z evidence během měsíce odešlo celkem 2 365 uchazečů (ukončená evidence, vyřazení uchazeči). Bylo to o 566 osob méně než v předchozím měsíci a o 414 osob více než ve stejném měsíci minulého roku.

Meziměsíční nárůst nezaměstnaných byl zaznamenán v okresech Česká Lípa a Semily, v ostatních okresech Libereckého kraje došlo k poklesu.

Ke konci měsíce bylo evidováno na ÚP ČR, Krajské pobočce v Liberci 12 318 žen. Jejich podíl na celkovém počtu uchazečů činil 54,0 %.

V evidenci bylo 2 712 osob se zdravotním postižením, což představovalo 11,9 % z celkového počtu nezaměstnaných.

Ke konci tohoto měsíce bylo evidováno 1 275 absolventů škol všech stupňů vzdělání a mladistvých, jejich počet klesl ve srovnání s předchozím měsícem o 120 osob a ve srovnání se stejným měsícem minulého roku byl nižší o 459 osob. Na celkové nezaměstnanosti se podíleli 5,6 %.

Podporu v nezaměstnanosti pobíralo 4 502 uchazečů o zaměstnání, tj. 19,7 % všech uchazečů vedených v evidenci.

Podíl nezaměstnaných osob, tj. počet dosažitelných uchazečů o zaměstnání ve věku 15 -64 let k obyvatelstvu stejného věku, se meziměsíčně nezměnil. K 30. 11. 2014 tedy činil 7,5 %.

Podíl nezaměstnaných osob stejný nebo vyšší než krajský průměr vykázaly 2 okresy, nejvyšší byl v okresech Liberec (7,9 %) a Česká Lípa (7,5 %). Nejnižší podíl nezaměstnaných osob byl zaznamenán v okrese Jablonec nad Nisou (6,7 %).

Podíl nezaměstnaných žen klesl na 8,1 %, podíl nezaměstnaných mužů zůstal na 6,9 %.

Kraj evidoval k 30. 11. 2014 celkem 3 623 volných pracovních míst. Jejich počet byl o 57 vyšší než v předchozím měsíci a o 969 vyšší než ve stejném měsíci minulého roku. Na jedno volné pracovní místo připadalo v průměru 6,3 uchazeče, z toho nejvíce v okresech Jablonec nad Nisou (10,8) a Česká Lípa (6,9). Z celkového počtu nahlášených volných míst bylo 340 vhodných pro osoby se zdravotním postižením (OZP), na jedno volné pracovní místo připadalo 8,0 OZP. Volných pracovních míst pro absolventy a mladistvé bylo registrováno 658, na jedno volné místo připadalo 1,9 uchazečů této kategorie.

V rámci aktivní politiky zaměstnanosti (APZ) bylo k 30. 11. 2014 prostřednictvím příspěvků v rámci APZ podpořeno 2 977 uchazečů.

Nejčastějšími obory činností, které byly v tomto měsíci podpořeny prostřednictvím SÚPM – SVČ, byly projektová činnost, maloobchod a zemědělská činnost.

Informace o vývoji nezaměstnanosti v ČR v elektronické formě jsou zveřejněny na internetové adrese <http://portal.mpsv.cz/sz/stat>.

### 1. Základní charakteristika vývoje nezaměstnanosti a volných pracovních míst v Libereckém kraji

Tabulka č. 1 - Vývoj nezaměstnanosti

ukazatel (celkový počet)		stav k		
		Před rokem	Minulý měsíc	Aktuální měsíc
evidovaní uchazeči o zaměstnání		25 024	22 989	<b>22 831</b>
- z toho	ženy	13 106	12 461	<b>12 318</b>
	absolventi a mladiství	1 734	1 395	<b>1 275</b>
	uchazeči se zdravotním postižením	2 938	2 715	<b>2 712</b>
uchazeči s nárokem na P v N		4 734	4 401	<b>4 502</b>
podíl nezaměstnaných osob v % <sup>1)</sup>		8,1	7,5	<b>7,5</b>
volná pracovní místa		2 654	3 566	<b>3 623</b>
počet uchazečů na 1 volné pracovní místo		9,4	6,4	<b>6,3</b>

1) od ledna 2013 nový ukazatel registrované nezaměstnanosti (zpětně dopočítán až do ledna 2005, zveřejňován již ve IV. čtvrtletí 2012)

Tabulka č. 2 - Tok nezaměstnanosti

ukazatel (celkový počet)	stav k		
	Před rokem	Minulý měsíc	Aktuální měsíc
nově evidovaní uchazeči o zaměstnání - ve sled. měsíci	2 242	2 344	<b>2 207</b>
uchazeči s ukonč. evidencí a vyřazení - ve sled. měsíci	1 951	2 931	<b>2 365</b>
- z toho umístění celkem	762	1 898	<b>1 574</b>
- z toho umístění úřadem práce	106	415	<b>430</b>

## 2. Aktivní politika zaměstnanosti v Libereckém kraji

Tabulka č. 3 – Uchazeči o zaměstnání podpoření v rámci vybraných nástrojů APZ a rekvalifikace uchazečů a zájemců o zaměstnání

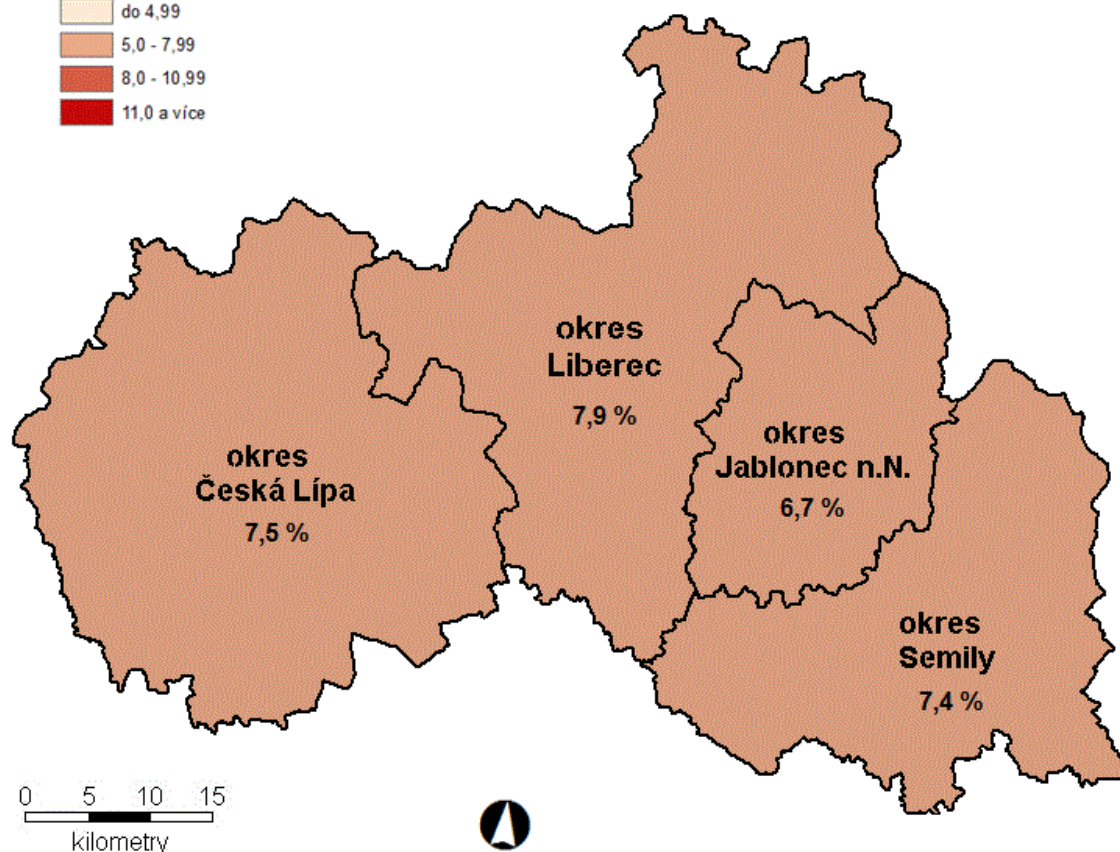
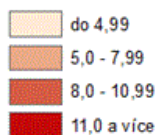
ukazatel (celkový počet)	Stav k 30.11.2013	Stav k 30.11.2014	stav od počátku roku k	
			30.11.2013	30.11.2014
<b>uchazeči podpoření v rámci APZ</b>				
veřejně prospěšné práce (VPP)	438	265	534	271
ESF - VPP <sup>1)</sup>	613	931	805	1 194
společensky účelná prac. místa (SÚPM)	152	125	232	313
ESF - SÚPM <sup>1)</sup>	321	650	465	819
SÚPM - samostatně výděleč. činnost (SVČ)	154	184	85	105
chrán. prac. místa - SVČ osob se ZP	3	8	2	5
projekty ESF OP LZZ – cílené programy	42	33	42	39
<b>rekvalifikace uchazečů a zájemců o zaměstnání</b>				
uchazeči a zájemci zařazení do rekvalifikací vč. ESF	199	85	1 169	758
uchazeči a zájemci, kteří zahájili zvolenou rekvalifikaci vč. ESF	162	218	558	713

1) spolufinancováno převážně z Evropského sociálního fondu

### MAPA

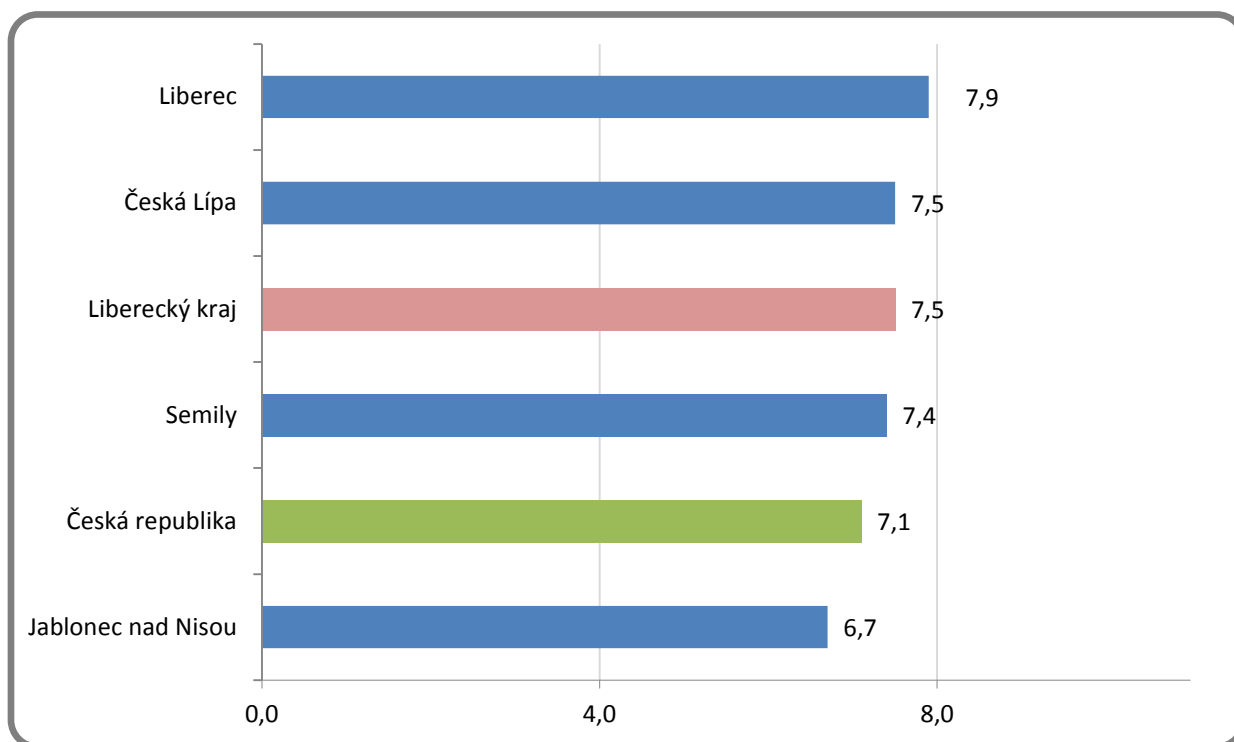
#### Podíl nezaměstnaných osob v okresech kraje (mapa kraje)

##### Podíl nezaměstnaných v %

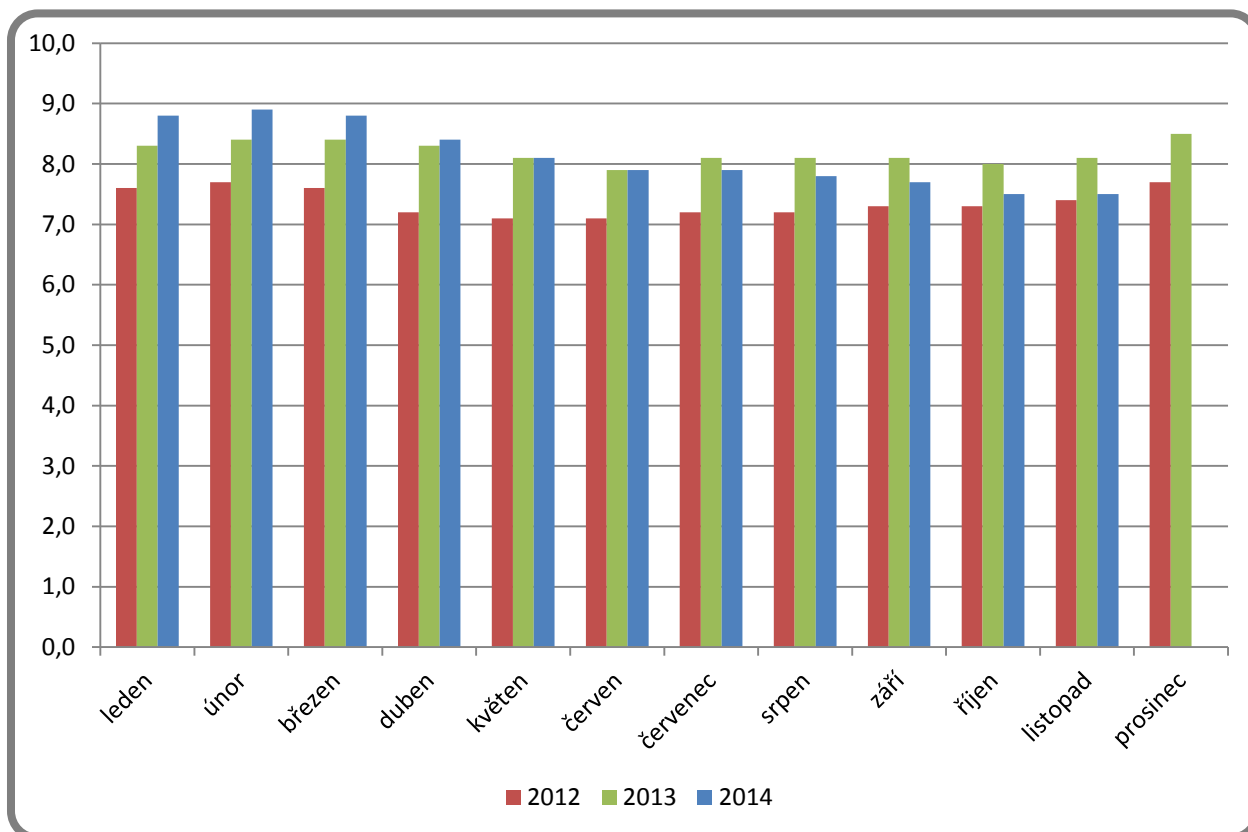


## GRAFY

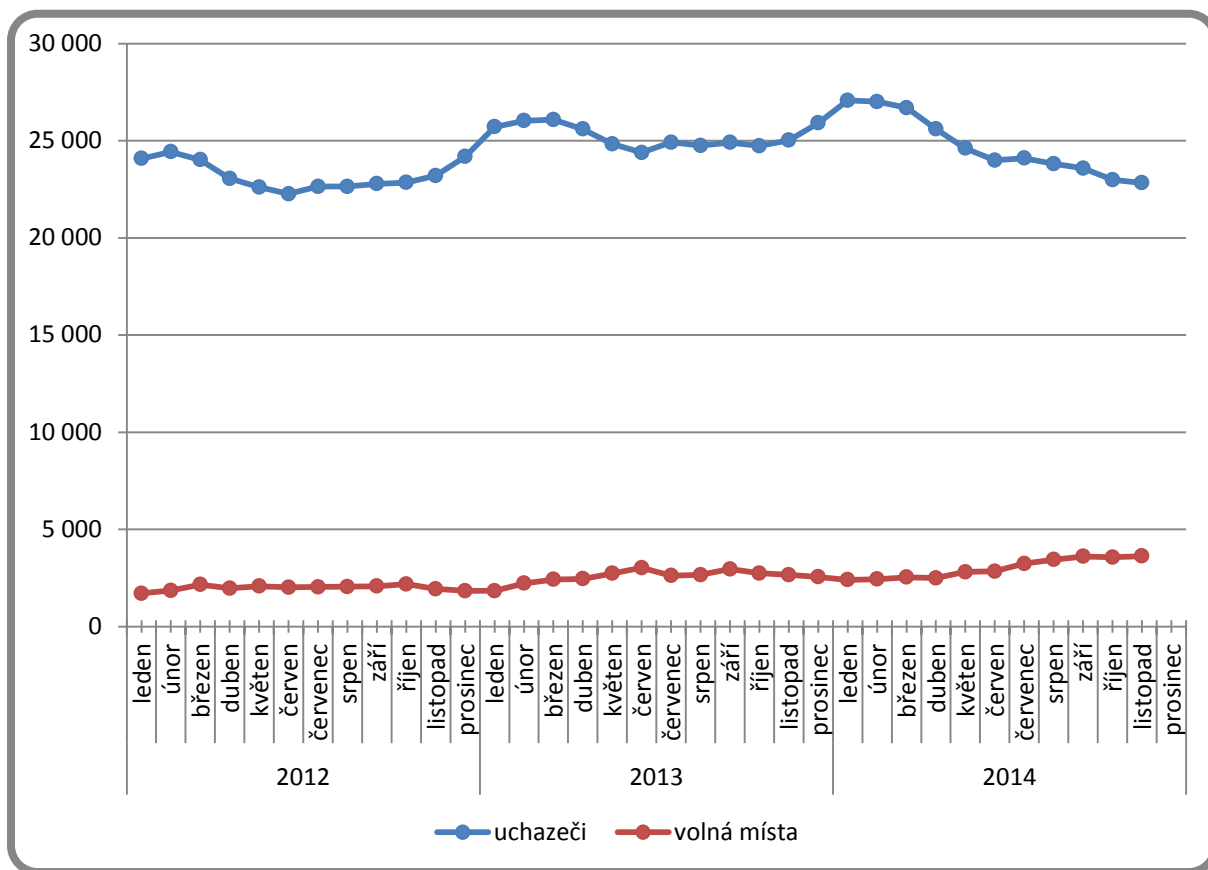
### 1. Podíl nezaměstnaných osob v okresech Libereckého kraje a v ČR k 30. 11. 2014



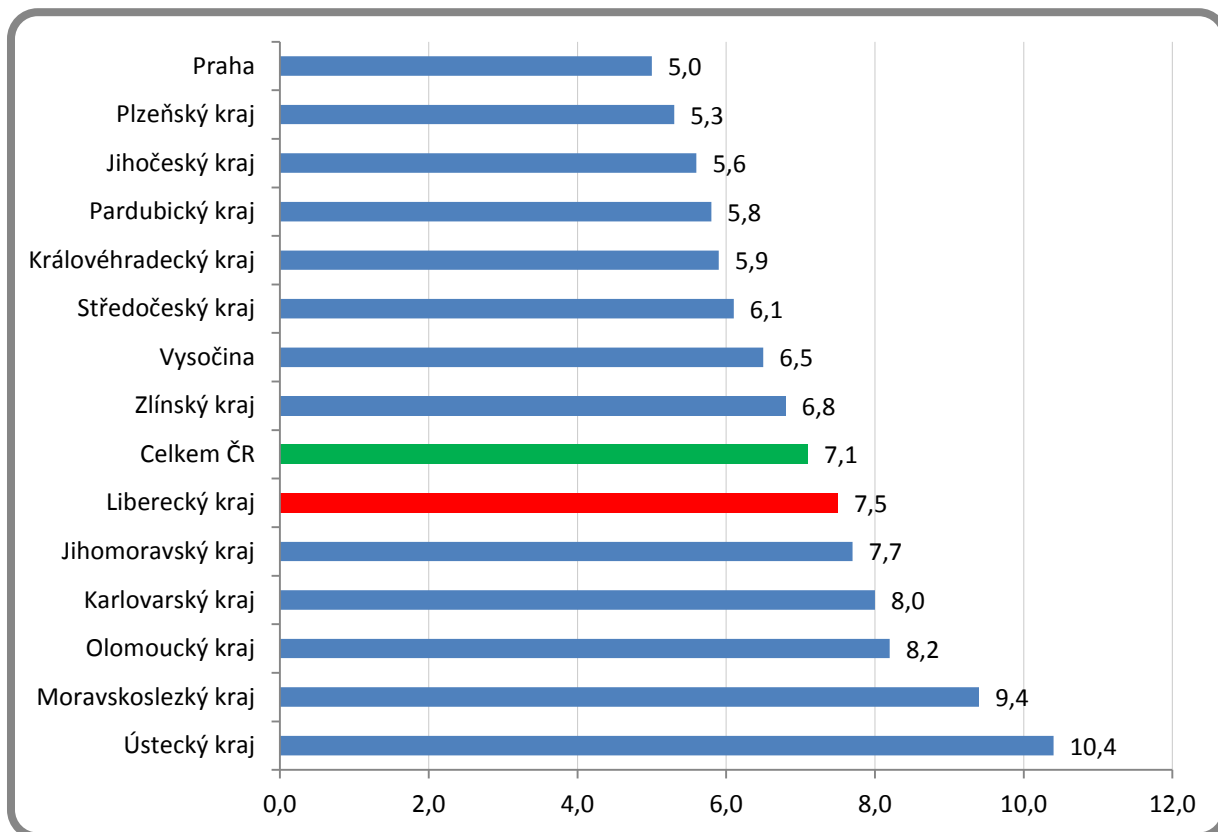
### 2. Vývoj podílu nezaměstnaných v Libereckém kraji v letech 2012 – 2014



### 3. Vývoj počtu uchazečů a VPM v Libereckém kraji v letech 2012 - 2014



### 4. Podíl nezaměstnaných osob v jednotlivých krajích ČR k 30. 11. 2014 v %



## 5. Setřídění okresů k 30. 11. 2014

SETŘÍDĚNÍ OKRESŮ k 30. listopadu 2014						
	podíl nezam. v %		meziměs. přírůst./ úbytek nezam. v %		počet uchazečů na 1 VPM	
1	Most	12,6	Jeseník	6,4	Karviná	34,7
2	Ústí nad Labem	12,4	Klatovy	5,9	Jeseník	31,7
3	Bruntál	12,4	Znojmo	4,6	Ústí nad Labem	31,1
4	Karviná	11,9	Jindřichův Hradec	4,0	Děčín	27,5
5	Chomutov	10,9	Písek	3,3	Bruntál	27,3
6	Ostrava-město	10,8	Prachatice	3,2	Chomutov	25,4
7	Děčín	9,9	Svitavy	2,6	Sokolov	24,9
8	Sokolov	9,8	Jičín	2,5	Hodonín	24,2
9	Znojmo	9,6	Český Krumlov	2,4	Kladno	17,6
10	Louny	9,5	Třebíč	2,2	Opava	17,3
11	Přerov	9,4	Břeclav	2,1	Litoměřice	16,2
12	Jeseník	9,4	Pelhřimov	2,1	Vsetín	16,2
13	Hodonín	9,4	Chrudim	1,6	Mělník	16,0
14	Teplice	8,8	Příbram	1,5	Olomouc	14,3
15	Litoměřice	8,8	Hodonín	0,9	Znojmo	14,3
16	Brno-město	8,6	Kroměříž	0,7	Kutná Hora	13,9
17	Třebíč	8,6	Cheb	0,6	Brno-venkov	13,3
18	Příbram	8,5	Děčín	0,6	Kroměříž	13,1
19	Šumperk	8,2	Bruntál	0,6	Vyškov	13,1
20	Kladno	8,1	Havlíčkův Brod	0,4	Jindřichův Hradec	13,0
21	Olomouc	8,1	Plzeň-jih	0,4	Most	12,9
22	Kroměříž	8,0	Žďár nad Sázavou	0,3	Třebíč	12,6
23	Karlovy Vary	8,0	Česká Lípa	0,3	Louny	12,5
24	Liberec	7,9	Semily	0,2	Žďár nad Sázavou	12,5
25	Kolín	7,8	Trutnov	0,0	Hradec Králové	12,2
26	Mělník	7,8	Šumperk	0,0	Přerov	11,8
27	Český Krumlov	7,8	Praha-západ	0,0	Šumperk	11,6
28	Vsetín	7,7	České Budějovice	0,0	Frydek-Místek	11,5
29	Opava	7,6	Uherské Hradiště	0,0	Náchod	11,4
30	Česká Lípa	7,5	Prostějov	-0,2	Jihlava	11,0
31	Trutnov	7,5	Praha-východ	-0,2	Jablonec nad Nisou	10,8
32	Nymburk	7,5	Kutná Hora	-0,3	Teplice	10,8
33	Svitavy	7,4	Opava	-0,3	Příbram	10,7
34	Semily	7,4	Karlovy Vary	-0,3	Brno-město	10,6
35	Kutná Hora	7,1	Teplice	-0,4	Blansko	10,5
36	Tábor	6,9	Most	-0,4	Zlín	10,5
37	Rakovník	6,9	Vsetín	-0,5	Břeclav	10,1
38	Břeclav	6,9	Blansko	-0,5	Prostějov	10,0
39	Žďár nad Sázavou	6,8	Sokolov	-0,5	Ostrava-město	9,8
40	Jablonec nad Nisou	6,7	Jihlava	-0,6	Tábor	9,6
41	Frydek-Místek	6,6	Tachov	-0,6	Chrudim	9,1
42	Hradec Králové	6,6	Mělník	-0,6	Karlovy Vary	9,0
43	Nový Jičín	6,6	Plzeň-sever	-0,7	Strakonice	8,7
44	Strakonice	6,5	Olomouc	-0,7	Rakovník	8,5
45	Tachov	6,5	Kolín	-0,7	Svitavy	8,3
46	Prostějov	6,4	Zlín	-0,7	Rychnov nad Kněžnou	7,9
47	Blansko	6,3	Tábor	-0,8	Nový Jičín	7,9
48	Jihlava	6,2	Ústí nad Labem	-0,8	Plzeň-sever	7,4
49	Cheb	6,2	Přerov	-0,8	Kolín	7,4
50	Brno-venkov	6,1	Frydek-Místek	-0,8	Havlíčkův Brod	7,1
51	Zlín	6,1	Hradec Králové	-0,8	Uherské Hradiště	7,1
52	Chrudim	6,0	Rokycany	-0,9	Česká Lípa	6,9
53	Uherské Hradiště	6,0	Strakonice	-0,9	Praha-západ	6,5
54	Havlíčkův Brod	5,8	Litoměřice	-0,9	Semily	6,4
55	Beroun	5,7	Jablonec nad Nisou	-1,0	Český Krumlov	6,0
56	Klatovy	5,6	Karviná	-1,0	Beroun	5,6
57	Vyškov	5,5	Louny	-1,1	Jičín	5,4
58	Ústí nad Orlicí	5,5	Ústí nad Orlicí	-1,1	Trutnov	5,4
59	Plzeň-město	5,4	Plzeň-město	-1,1	Praha-východ	5,2
60	Náchod	5,4	Brno-město	-1,1	Mladá Boleslav	5,2
61	Plzeň-sever	5,1	Rychnov nad Kněžnou	-1,1	České Budějovice	5,2
62	Domažlice	5,1	Nymburk	-1,2	Cheb	5,1
63	Praha	5,0	Chomutov	-1,2	Praha	5,1
64	České Budějovice	4,9	Vyškov	-1,3	Liberec	5,1
65	Jindřichův Hradec	4,9	Náchod	-1,3	Plzeň-jih	5,0
66	Jičín	4,9	Rakovník	-1,4	Pelhřimov	4,9
67	Pardubice	4,8	Ostrava-město	-1,4	Písek	4,9
68	Písek	4,8	Pardubice	-1,4	Klatovy	4,6
69	Plzeň-jih	4,6	Domažlice	-1,5	Plzeň-město	4,2
70	Praha-západ	4,4	Liberec	-1,5	Rokycany	4,1
71	Rokycany	4,3	Praha	-1,6	Pardubice	4,0
72	Mladá Boleslav	4,3	Brno-venkov	-1,8	Ústí nad Orlicí	3,9
73	Prachatice	4,2	Beroun	-2,2	Nymburk	3,3
74	Pelhřimov	4,2	Kladno	-2,2	Benešov	3,3
75	Rychnov nad Kněžnou	4,1	Nový Jičín	-2,5	Tachov	3,2
76	Benešov	3,9	Mladá Boleslav	-2,5	Prachatice	2,6
77	Praha-východ	3,3	Benešov	-3,3	Domažlice	2,6
	Celkem ČR	7,1	Celkem ČR	-0,4	Celkem ČR	8,7



## 6. Základní statistické ukazatele jednotlivých okresů Libereckého kraje

<b>Trh práce Libereckého kraje - měsíční statistika k 30. 11. 2014</b>					
	Česká Lípa	Jablonec n/N	Liberec	Semily	Kraj
<b>Uchazeči o zaměstnání</b>					
Uchazeči na konci předchozího měsíce	5 538	4 346	9 439	3 666	22 989
Nově hlášení	609	387	811	400	2 207
Ukončená evidence a vyřazení	591	429	954	391	2 365
Z toho umístění	357	290	654	273	1 574
<b>Uchazeči na konci sledovaného měsíce</b>	<b>5 556</b>	<b>4 304</b>	<b>9 296</b>	<b>3 675</b>	<b>22 831</b>
Placení	1 130	820	1 801	751	4 502
<i>Procent</i>	20,3%	19,1%	19,4%	20,4%	19,7%
Ženy	3 073	2 288	5 076	1 881	12 318
<i>Procent</i>	55,3%	53,2%	54,6%	51,2%	54,0%
Muži	2 483	2 016	4 220	1 794	10 513
<i>Procent</i>	44,7%	46,8%	45,4%	48,8%	46,0%
Uchazeči se zdravotním postižením (ZP)	728	501	1 001	482	2 712
<i>Procent</i>	13,1%	11,6%	10,8%	13,1%	11,9%
Absolventi a mladiství	336	260	445	234	1 275
<i>Procent</i>	6,0%	6,0%	4,8%	6,4%	5,6%
Absolventi	283	208	364	217	1 072
<i>Procent</i>	5,1%	4,8%	3,9%	5,9%	4,7%
Mladiství do 18 let	53	53	81	17	204
<i>Procent</i>	1,0%	1,2%	0,9%	0,5%	0,9%
<b>Dosažitelní uchazeči ve věku 15-64 let</b>	<b>5 256</b>	<b>3 986</b>	<b>9 052</b>	<b>3 609</b>	<b>21 903</b>
<b>Obyvatelstvo ve věku 15-64 let</b>	<b>70 034</b>	<b>59 830</b>	<b>114 413</b>	<b>48 999</b>	<b>293 276</b>
<b>Podíl nezaměstnaných osob</b>	<b>7,5%</b>	<b>6,7%</b>	<b>7,9%</b>	<b>7,4%</b>	<b>7,5%</b>
<b>Volná pracovní místa</b>					
VPM na konci předchozího měsíce	785	453	1 778	550	3 566
<b>VPM na konci sledovaného měsíce</b>	<b>811</b>	<b>397</b>	<b>1 839</b>	<b>576</b>	<b>3 623</b>
<b>Počet uchazečů na jedno volné pracovní místo</b>	<b>6,9</b>	<b>10,8</b>	<b>5,1</b>	<b>6,4</b>	<b>6,3</b>
<b>Aktivní politika zaměstnanosti</b>					
Počet toho času umístěných uchazečů:					
Veřejně prospěšné práce	56	107	99	3	265
Společensky účelná prac. místa u zaměstnavatele	0	0	0	5	5
Společensky účelná prac. místa - vyhrazená místa	35	49	18	18	120
Samostatně výdělečná činnost	38	42	40	64	184
Chráněné pracovní dílny - vytvoření	0	0	0	0	0
Chráněná pracovní místa - zřízení	6	75	10	19	110
Chráněná pracovní místa - SVČ osob se ZP - zřízení	0	5	3	0	8
Příspěvek na provoz ChPD, ChPM, ChPM-SVČ	0	2	0	0	2
Příspěvek při přechodu na nový podnikatelský progr.	0	0	0	0	0
Překlenovací příspěvek	1	4	4	0	9
Příspěvek na zapracování	0	0	0	0	0
ESF - OP LZZ Veřejně prospěšné práce	241	275	320	95	931
ESF - OP LZZ Společensky účelná pracovní místa	71	125	355	99	650
ESF - OP LZZ Cílené programy	7	16	4	6	33
Sdílené zprostředkování	0	0	0	0	0
Zvolená rekvalifikace (bez ESF)	10	0	1	1	12
Zvolená rekvalifikace (ESF - OP LZZ)	21	47	131	7	206
Projekty ESF - RIP odborná praxe mladých do 30 let	83	65	129	52	329
Aktivizační pracovní příležitost	1	15	12	0	28
<b>Rekvalifikace (včetně zvolených)</b>					
V rekvalifikaci ke konci předchozího měsíce	23	97	137	15	272
Nově zařazení	59	50	133	8	250
Vyřazení (ukončili rekvalifikaci)	25	85	100	9	219
<b>V rekvalifikaci ke konci sledovaného měsíce</b>	<b>57</b>	<b>62</b>	<b>170</b>	<b>14</b>	<b>303</b>

## **Mapování predikce trendů zaměstnanosti a potřeb zaměstnavatelů v Libereckém kraji**

### **Krátkodobá predikce vývoje zaměstnanosti**

Po listopadovém zlepšení na trhu práce lze s příchodem chladnějších měsíců očekávat postupné zhoršení. V příštích měsících bude postupně docházet k růstu nezaměstnanosti, které bude zapříčiněno ukončením sezónních prací ve stavebnictví a zemědělství. Svou roli sehraje i ukončení smluv na dobu určitou.

### **Krátkodobá predikce počtu VPM hlášených na ÚP ČR – krajské pobočce v Liberci**

Z údajů získaných na základě monitoringu lze usuzovat, že většina firem v Libereckém kraji plánuje v nejbližších měsících přijímání nových pracovníků. S koncem roku pak na základě vývoje z minulých let očekáváme pokles počtu nahlášených volných míst.

### **Dlouhodobá predikce vývoje zaměstnanosti**

Pokud bychom nebrali v potaz sezónní vlivy, tak lze v dlouhodobém horizontu očekávat pouze mírné zvýšení zaměstnanosti. Pomalu se pak začíná projevovat i zlepšení ekonomické situace ČR, což má za následek tvorbu nových pracovních míst. Dle údajů z ČŠÚ dochází k růstu průmyslové výroby a také stavebnictví se pomalu odráží ode dna.

### **Profese, které zaměstnavatelé nejčastěji poptávají prostřednictvím ÚP ČR – krajskou pobočkou v Liberci**

Mezi nejčastěji poptávané profese patří v Libereckém kraji montážní dělník, slévač a svářeč, šička, řidič nákladních automobilů, kuchař a číšník. Poměrně značný je zájem i o pracovníky ostrahy.

### **Hodnocení budoucího vývoje navštívených zaměstnavatelů**

Ze 72 oslovených firem, bylo celkem 50 osobně navštíveno. U 16 zaměstnavatelů je předpoklad navýšení výroby, rozvoje a přijímání nových pracovníků. Bylo zjištěno nepatrné snížení počtu zaměstnanců u 3 zaměstnavatelů. Jedna firma zrušila výrobu a tím bude propuštěno 46 zaměstnanců. Většina zaměstnavatelů řeší spíše jen přirozenou obměnu zaměstnanců (odchody do důchodu, zástupy za mateřskou a rodičovskou dovolenou).

### **Jeden, dva až tři (dle situace) zaměstnavatelé, kteří z hlediska budoucího vývoje očekávají nejvyšší počet nově vytvářených pracovních míst – specifikovat název společnosti, obor činnosti a obec, ve které se nachází dotyčné pracoviště**

Nejvyšší počet nově vytvořených míst očekávají firmy:

- TRUMPF Liberec, spol. s.r.o. - Liberec, (28) výroba kovoobráběcích strojů, konstrukčních kovových výrobků
- TRESEBURG s.r.o. - Liberec, (22) výroba plastových a skleněných výrobků (obkladové a interiérové sklo)
- TERRA FELIX s.r.o. - Liberec, (11) výroba piva

**Požadavky výše zmíněných zaměstnavatelů z hlediska kvalifikace na nově přijímané zaměstnance a zhodnocení, zda UoZ a ZoZ tyto požadavky kvalifikace splňují, případně zda by absolvováním vhodného rekvalifikačního kurzu dosáhli požadované kvalifikační úrovně**

- TRUMPF Liberec, spol. s.r.o. – přijímání 7 zaměstnanců, pracovní pozice: kontrolor (vstupní kontrola), přejímací technik – montér, nákupčí, konstruktér, konstruktér – mechatronik, montér 2 VM
- TRESEBURG s.r.o. – přijímání 4 zaměstnanců, pracovní pozice: manipulační dělník, montér-řezač 3VM
- TERRA FELIX s.r.o. – přijímání 4 zaměstnanců, pracovní pozice: podsládek minipivovaru 2VM, servisní technik IT, asistentka jednatele

**Počet monitorovacích návštěv**

V průběhu měsíce listopadu 2014 bylo realizováno v Libereckém kraji celkem 50 monitorovacích návštěv zaměstnavatelů.