



Úřad práce České republiky
krajská pobočka v Liberci

Měsíční statistická zpráva
prosinec 2014

Zpracoval: *Ing. Petr Malkovský*

<https://portal.mpsv.cz/upcr/kp/lbk/kop/liberec/statistiky>

Informace o nezaměstnanosti v Libereckém kraji

k 31. 12. 2014

V tomto měsíci celkový počet uchazečů o zaměstnání oproti minulému měsíci vzrostl o 2,9 % na 23 496, počet hlášených volných pracovních míst klesl o 0,7 % na 3 596 a podíl nezaměstnaných osob vzrostl na 7,7 %.

K 31. 12. 2014 evidoval Úřad práce ČR (ÚP ČR), Krajská pobočka v Liberci celkem 23 496 uchazečů o zaměstnání. Jejich počet byl o 665 vyšší než na konci předchozího měsíce, ve srovnání se stejným obdobím minulého roku je nižší o 2 413 osob. Z tohoto počtu bylo 22 620 dosažitelných uchazečů o zaměstnání ve věku 15 – 64 let. Bylo to o 717 více než na konci předchozího měsíce. Ve srovnání se stejným obdobím minulého roku byl jejich počet nižší o 2 446 osob.

V průběhu měsíce bylo nově zaevidováno 2 544 osob. Ve srovnání s minulým měsícem to bylo více o 337 osob a v porovnání se stejným obdobím předchozího roku více o 248 osob. Z evidence během měsíce odešlo celkem 1 879 uchazečů (ukončená evidence, vyřazení uchazeči). Bylo to o 486 osob méně než v předchozím měsíci a o 468 osob více než ve stejném měsíci minulého roku.

Meziměsíční nárůst nezaměstnaných byl zaznamenán ve všech okresech Libereckého kraje. Ke konci měsíce bylo evidováno na ÚP ČR, Krajské pobočce v Liberci 12 317 žen. Jejich podíl na celkovém počtu uchazečů činil 52,4 %.

V evidenci bylo 2 746 osob se zdravotním postižením, což představovalo 11,7 % z celkového počtu nezaměstnaných.

Ke konci tohoto měsíce bylo evidováno 1 245 absolventů škol všech stupňů vzdělání a mladistvých, jejich počet klesl ve srovnání s předchozím měsícem o 30 osob a ve srovnání se stejným měsícem minulého roku byl nižší o 429 osob. Na celkové nezaměstnanosti se podíleli 5,3 %.

Podporu v nezaměstnanosti pobíralo 4 888 uchazečů o zaměstnání, tj. 20,8 % všech uchazečů vedených v evidenci.

Podíl nezaměstnaných osob, tj. počet dosažitelných uchazečů o zaměstnání ve věku 15 -64 let k obyvatelstvu stejného věku, se meziměsíčně zvýšil o 0,2 p. b. K 31. 12. 2014 tedy činil 7,7 %.

Podíl nezaměstnaných osob stejný nebo vyšší než krajský průměr vykázaly 3 okresy, nejvyšší byl v okresech Liberec (8,1 %) a Semily (7,8 %). Nejnižší podíl nezaměstnaných osob byl zaznamenán v okrese Jablonec nad Nisou (6,7 %).

Podíl nezaměstnaných žen zůstal na 8,1 %, podíl nezaměstnaných mužů vzrostl na 7,3 %.

Kraj evidoval k 31. 12. 2014 celkem 3 596 volných pracovních míst. Jejich počet byl o 27 nižší než v předchozím měsíci a o 1 047 vyšší než ve stejném měsíci minulého roku. Na jedno volné pracovní místo připadalo v průměru 6,5 uchazeče, z toho nejvíce v okresech Jablonec nad Nisou (10,3) a Česká Lípa (7,7). Z celkového počtu nahlášených volných míst bylo 334 vhodných pro osoby se zdravotním postižením (OZP), na jedno volné pracovní místo připadalo 8,2 OZP. Volných pracovních míst pro absolventy a mladistvé bylo registrováno 736, na jedno volné místo připadalo 1,7 uchazečů této kategorie.

V rámci aktivní politiky zaměstnanosti (APZ) bylo k 31. 12. 2014 prostřednictvím příspěvků v rámci APZ podpořeno 2 906 uchazečů.

Nejčastějšími obory činností, které byly v tomto měsíci podpořeny prostřednictvím SÚPM – SVČ, byly maloobchod, masérské a regenerační služby a projektová činnost.

Informace o vývoji nezaměstnanosti v ČR v elektronické formě jsou zveřejněny na internetové adrese <http://portal.mpsv.cz/sz/stat>.

1. Základní charakteristika vývoje nezaměstnanosti a volných pracovních míst v Libereckém kraji

Tabulka č. 1 - Vývoj nezaměstnanosti

ukazatel (celkový počet)		stav k		
		Před rokem	Minulý měsíc	Aktuální měsíc
evidovaní uchazeči o zaměstnání		25 909	22 831	23 496
- z toho	ženy	13 286	12 318	12 317
	absolventi a mladiství	1 674	1 275	1 245
	uchazeči se zdravotním postižením	2 927	2 712	2 746
uchazeči s nárokem na P v N		4 979	4 502	4 888
podíl nezaměstnaných osob v % ¹⁾		8,5	7,5	7,7
volná pracovní místa		2 549	3 623	3 596
počet uchazečů na 1 volné pracovní místo		10,2	6,3	6,5

1) od ledna 2013 nový ukazatel registrované nezaměstnanosti (zpětně dopočítán až do ledna 2005, zveřejňován již ve IV. čtvrtletí 2012)

Tabulka č. 2 - Tok nezaměstnanosti

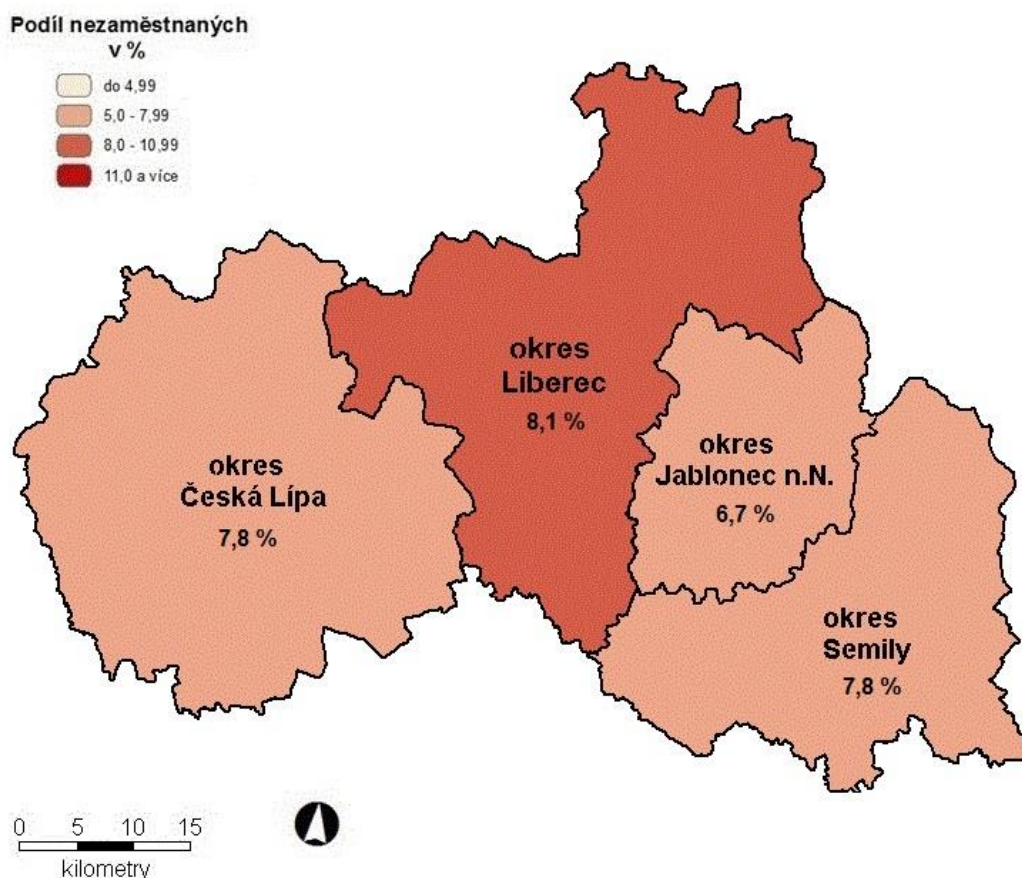
ukazatel (celkový počet)	stav k		
	Před rokem	Minulý měsíc	Aktuální měsíc
nově evidovaní uchazeči o zaměstnání - ve sled. měsíci	2 296	2 207	2 544
uchazeči s ukonč. evidencí a vyřazení - ve sled. měsíci	1 411	2 365	1 879
- z toho umístění celkem	614	1 574	1 185
- z toho umístění úřadem práce	91	430	293

2. Aktivní politika zaměstnanosti v Libereckém kraji

Tabulka č. 3 – Uchazeči o zaměstnání podpoření v rámci vybraných nástrojů APZ a rekvalifikace uchazečů a zájemců o zaměstnání

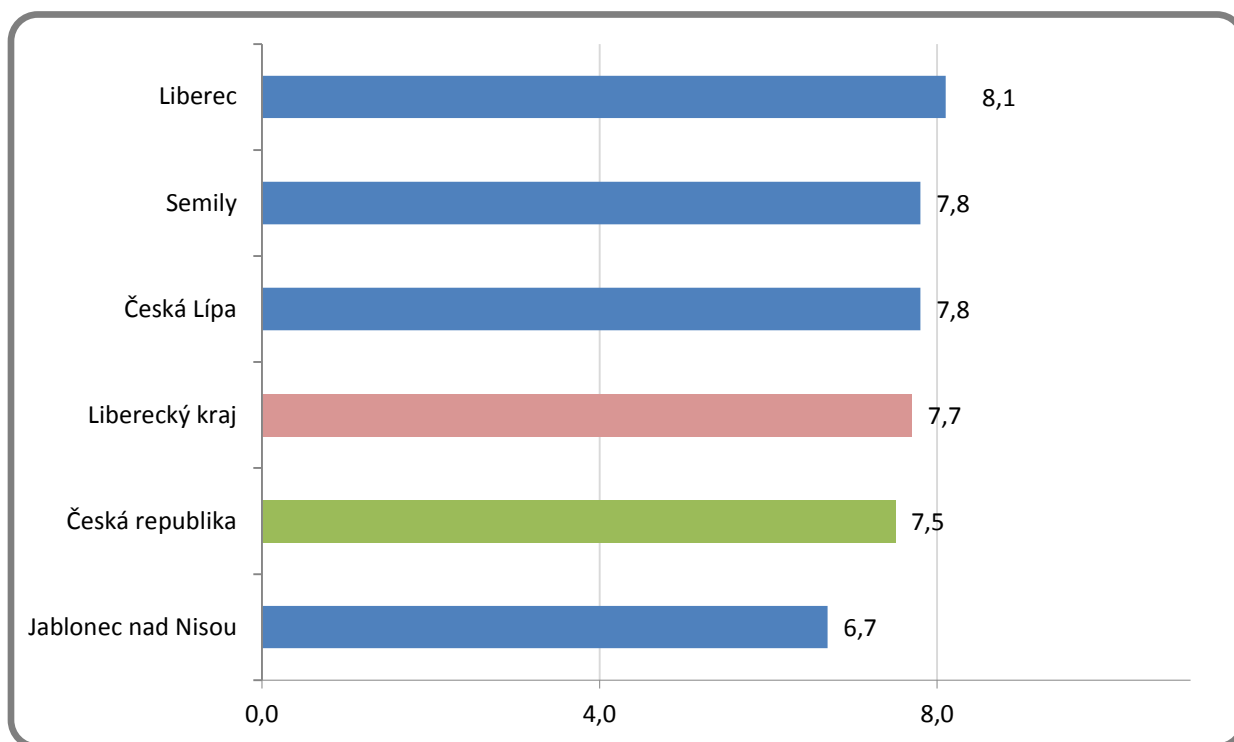
ukazatel (celkový počet)	Stav k 31.12.2013	Stav k 31.12.2014	stav od počátku roku k	
			31.12.2013	31.12.2014
uchazeči podpoření v rámci APZ				
veřejně prospěšné práce (VPP)	406	271	548	292
ESF - VPP ¹⁾	625	929	828	1 224
společensky účelná prac. místa (SÚPM)	129	100	239	315
ESF - SÚPM ¹⁾	385	637	551	915
SÚPM - samostatně výděleč. činnost (SVČ)	153	183	94	112
chrán. prac. místa - SVČ osob se ZP	3	9	2	6
projekty ESF OP LZZ – cílené programy	49	48	50	58
rekvalifikace uchazečů a zájemců o zaměstnání				
uchazeči a zájemci zařazení do rekvalifikací vč. ESF	40	35	1 199	812
uchazeči a zájemci, kteří zahájili zvolenou rekvalifikaci vč. ESF	109	195	578	764

1) spolufinancováno převážně z Evropského sociálního fondu

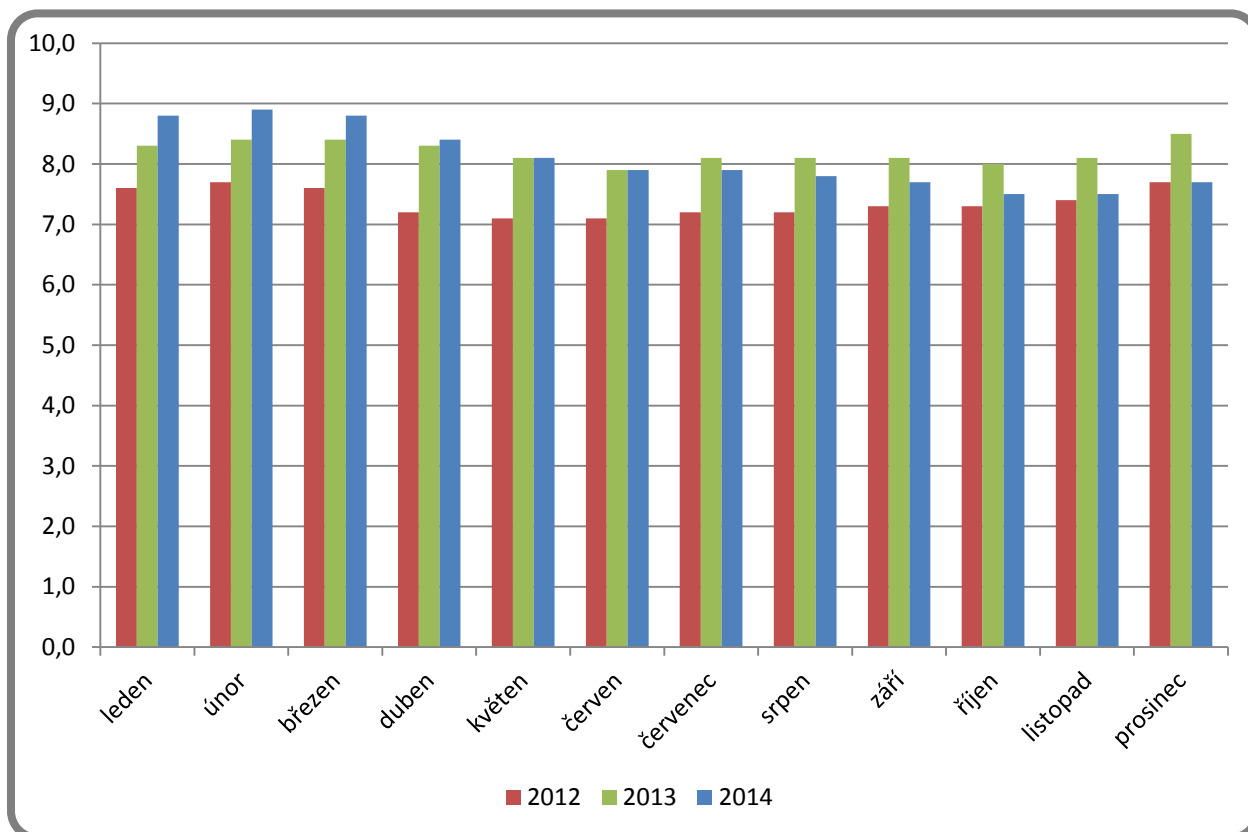
MAPA**Podíl nezaměstnaných osob v okresech kraje (mapa kraje)**

GRAFY

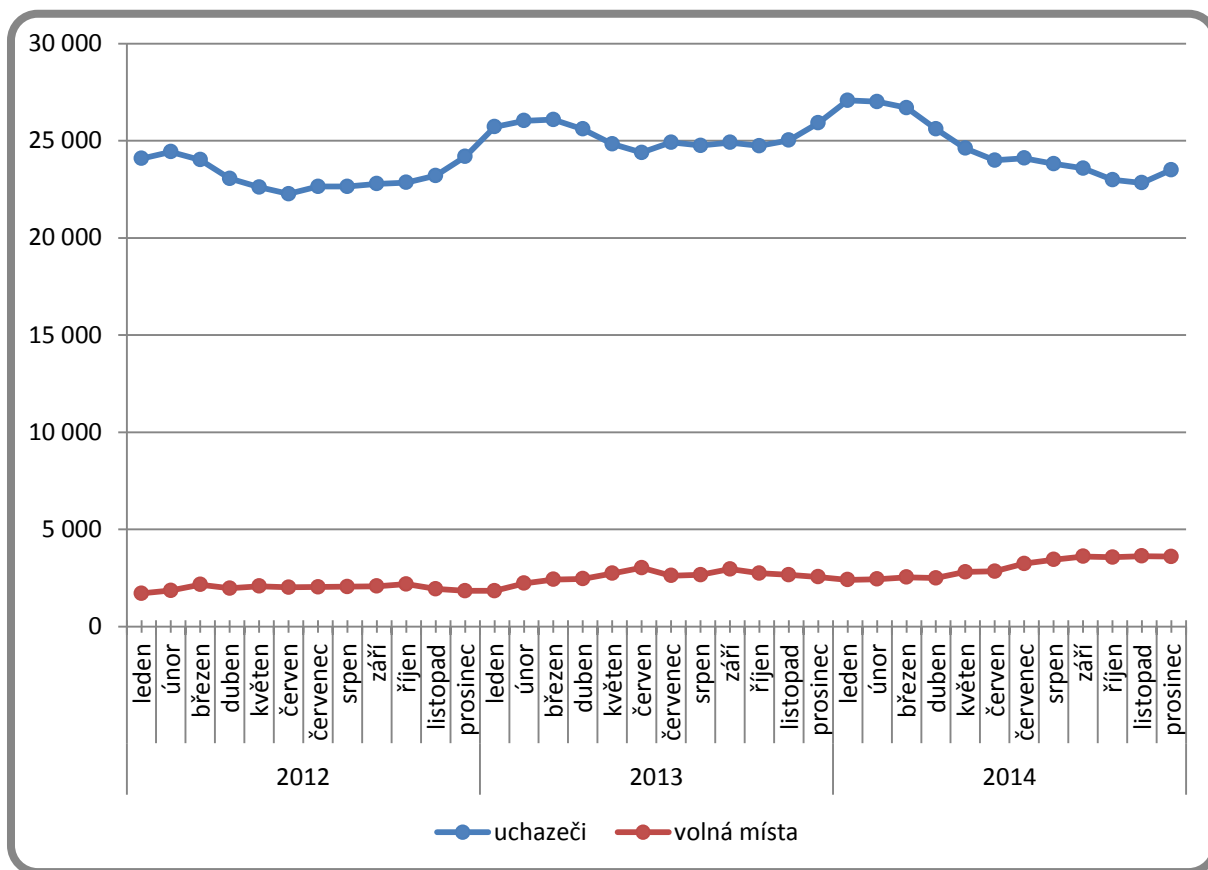
1. Podíl nezaměstnaných osob v okresech Libereckého kraje a v ČR k 31. 12. 2014



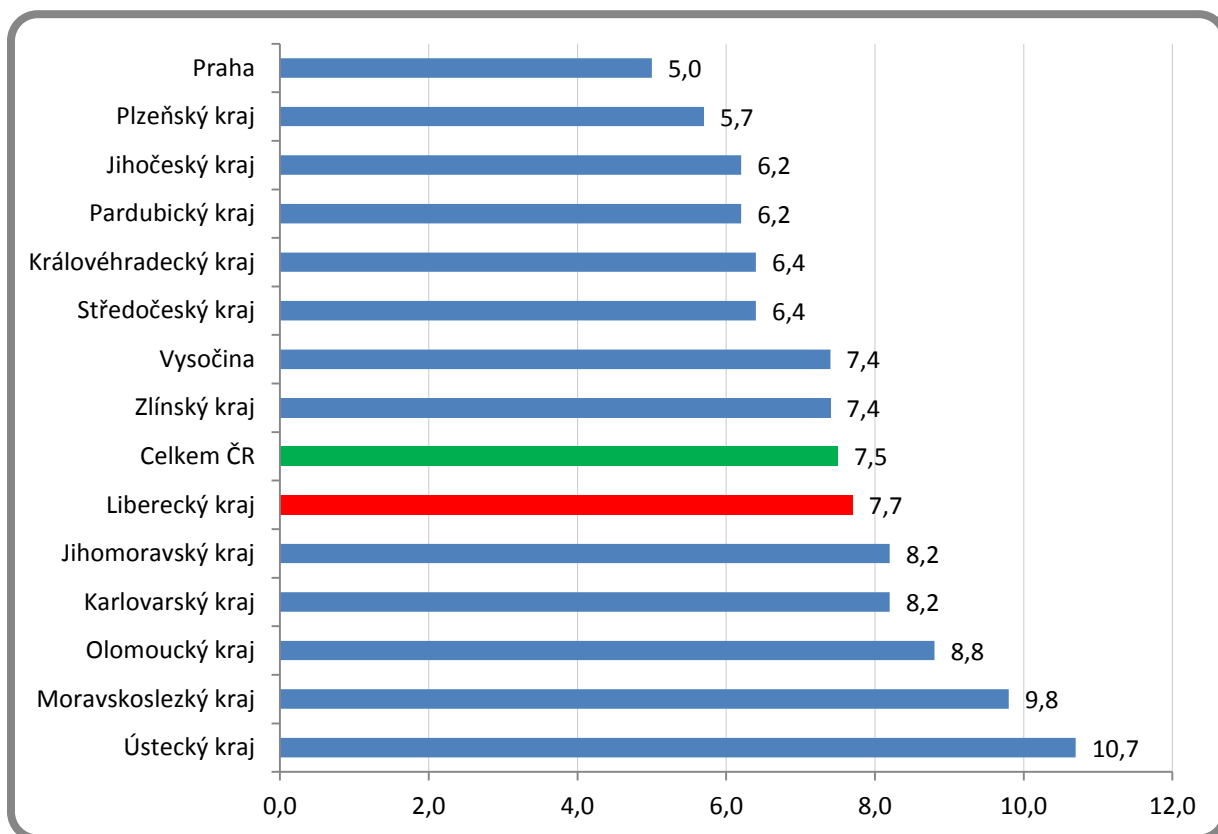
2. Vývoj podílu nezaměstnaných v Libereckém kraji v letech 2012 – 2014



3. Vývoj počtu uchazečů a VPM v Libereckém kraji v letech 2012 - 2014



4. Podíl nezaměstnaných osob v jednotlivých krajích ČR k 31. 12. 2014 v %



5. Setřídění okresů k 31. 12. 2014

	podíl nezam. v %		mezimés. přírůst./ úbytek nezam. v %		počet uchazečů na 1 VPM	
1	Bruntál	13,5	Jindřichův Hradec	19,1	Sokolov	35,3
2	Most	12,8	Prachatice	18,6	Bruntál	34,4
3	Ústí nad Labem	12,5	Pelhřimov	16,9	Jeseník	34,2
4	Karviná	12,0	Chrudim	14,4	Karviná	30,3
5	Chomutov	11,0	Klatovy	13,8	Děčín	28,1
6	Ostrava-město	11,0	Tachov	13,4	Ústí nad Labem	26,9
7	Znojmo	10,9	Znojmo	12,9	Chomutov	24,8
8	Jeseník	10,7	Havlíčkův Brod	12,1	Hodonín	22,3
9	Hodonín	10,4	Třebíč	11,5	Opava	18,7
10	Děčín	10,3	Jihlava	11,4	Znojmo	18,4
11	Přerov	10,2	Břeclav	11,3	Kladno	18,2
12	Sokolov	9,9	Jičín	11,3	Jindřichův Hradec	17,8
13	Louny	9,9	Písek	11,1	Olomouc	17,1
14	Třebíč	9,6	Žďár nad Sázavou	10,9	Hradec Králové	16,7
15	Litoměřice	9,2	Hodonín	10,6	Mělník	15,6
16	Příbram	9,0	Jeseník	10,5	Vsetín	15,3
17	Šumperk	9,0	Domažlice	10,2	Louny	15,1
18	Teplice	9,0	Vsetín	10,0	Kroměříž	14,8
19	Brno-město	8,8	Náchod	9,9	Brno-město	14,8
20	Český Krumlov	8,6	Český Krumlov	9,8	Třebíč	14,3
21	Kroměříž	8,6	Svitavy	9,1	Jihlava	14,0
22	Vsetín	8,5	Bruntál	8,7	Žďár nad Sázavou	13,9
23	Olomouc	8,5	Rychnov nad Kněžnou	8,6	Most	13,8
24	Kolín	8,3	Strakonice	8,3	Strakonice	13,6
25	Karlovy Vary	8,3	Přerov	7,9	Tábor	13,6
26	Kladno	8,2	Opava	7,9	Náchod	13,4
27	Opava	8,2	Šumperk	7,8	Litoměřice	13,3
28	Liberec	8,1	Benešov	7,5	Šumperk	13,0
29	Svitavy	8,1	Tábor	7,5	Vyškov	12,9
30	Mělník	7,9	Plzeň-sever	7,2	Kutná Hora	12,3
31	Nymburk	7,8	Kutná Hora	7,2	Frydek-Místek	12,2
32	Semily	7,8	Plzeň-jih	7,1	Břeclav	11,7
33	Česká Lípa	7,8	Uherské Hradiště	7,0	Ostrava-město	11,7
34	Břeclav	7,7	Příbram	6,6	Brno-venkov	11,6
35	Trutnov	7,7	Kroměříž	6,4	Teplice	11,5
36	Kutná Hora	7,6	Vyškov	6,2	Přerov	11,4
37	Žďár nad Sázavou	7,5	Kolín	6,1	Blansko	11,4
38	Tábor	7,5	Nový Jičín	6,1	Karlovy Vary	11,4
39	Tachov	7,3	Semily	5,7	Příbram	11,0
40	Rakovník	7,1	Zlín	5,6	Svitavy	10,7
41	Strakonice	7,0	Prostějov	5,6	Jablonec nad Nisou	10,3
42	Jihlava	7,0	Hradec Králové	5,5	Chrudim	10,3
43	Chrudim	7,0	Blansko	5,4	Prostějov	10,2
44	Frydek-Místek	7,0	Ústí nad Orlicí	5,1	Zlín	8,9
45	Hradec Králové	6,9	Olomouc	5,1	Havlíčkův Brod	8,9
46	Nový Jičín	6,9	České Budějovice	4,8	Pelhřimov	8,9
47	Prostějov	6,9	Rokycany	4,7	Nový Jičín	8,5
48	Jablonec nad Nisou	6,7	Cheb	4,3	Rakovník	8,4
49	Blansko	6,7	Frydek-Místek	4,2	Rychnov nad Kněžnou	8,3
50	Havlíčkův Brod	6,6	Louny	4,1	Plzeň-sever	8,0
51	Zlín	6,5	Děčín	4,0	Kolín	7,9
52	Uherské Hradiště	6,4	Nymburk	3,9	Česká Lípa	7,7
53	Klatovy	6,4	Karlovy Vary	3,6	Uherské Hradiště	7,6
54	Cheb	6,4	Rakovník	3,4	Český Krumlov	7,4
55	Brno-venkov	6,4	Litoměřice	3,4	Plzeň-jih	6,9
56	Náchod	6,0	Brno-venkov	3,2	Semily	6,6
57	Vyškov	6,0	Česká Lípa	3,1	Praha-západ	6,2
58	Jindřichův Hradec	5,9	Pardubice	2,8	Jičín	6,0
59	Beroun	5,9	Liberec	2,5	Písek	6,0
60	Ústí nad Orlicí	5,8	Mladá Boleslav	2,5	Beroun	5,7
61	Domažlice	5,6	Trutnov	2,5	Klatovy	5,7
62	Plzeň-město	5,5	Beroun	2,2	České Budějovice	5,6
63	Plzeň-sever	5,5	Mělník	1,5	Trutnov	5,3
64	Jičín	5,5	Praha-východ	1,3	Liberec	5,2
65	Písek	5,4	Plzeň-město	1,2	Cheb	4,8
66	České Budějovice	5,1	Jablonec nad Nisou	1,1	Praha	4,6
67	Prachatice	5,1	Teplice	0,9	Pardubice	4,6
68	Praha	5,0	Ostrava-město	0,9	Ústí nad Orlicí	4,5
69	Plzeň-jih	5,0	Most	0,9	Plzeň-město	4,3
70	Pardubice	5,0	Kladno	0,9	Praha-východ	4,3
71	Pelhřimov	4,9	Brno-město	0,8	Rokycany	4,1
72	Rychnov nad Kněžnou	4,6	Chomutov	0,7	Mladá Boleslav	3,7
73	Rokycany	4,5	Ústí nad Labem	0,7	Nymburk	3,6
74	Mladá Boleslav	4,4	Karviná	0,7	Tachov	3,6
75	Praha-západ	4,4	Sokolov	0,5	Benešov	3,4
76	Benešov	4,3	Praha	-0,2	Prachatice	3,2
77	Praha-východ	3,3	Praha-západ	-0,7	Domažlice	2,9
	Celkem ČR	7,5	Celkem ČR	4,7	Celkem ČR	9,2

6. Základní statistické ukazatele jednotlivých okresů Libereckého kraje

Trh práce Libereckého kraje - měsíční statistika k 31. 12. 2014					
	Česká Lípa	Jablonec n/N	Liberec	Semily	Kraj
Uchazeči o zaměstnání					
Uchazeči na konci předchozího měsíce	5 556	4 304	9 296	3 675	22 831
Nově hlášení	659	418	910	557	2 544
Ukončená evidence a vyřazení	488	369	676	346	1 879
Z toho umístění	259	250	428	248	1 185
Uchazeči na konci sledovaného měsíce	5 727	4 353	9 530	3 886	23 496
Placení	1 283	858	1 835	912	4 888
Procent	22,4%	19,7%	19,3%	23,5%	20,8%
Ženy	3 122	2 240	5 082	1 873	12 317
Procent	54,5%	51,5%	53,3%	48,2%	52,4%
Muži	2 605	2 113	4 448	2 013	11 179
Procent	45,5%	48,5%	46,7%	51,8%	47,6%
Uchazeči se zdravotním postižením (ZP)	750	508	1 013	475	2 746
Procent	13,1%	11,7%	10,6%	12,2%	11,7%
Absolventi a mladiství	323	254	443	225	1 245
Procent	5,6%	5,8%	4,6%	5,8%	5,3%
Absolventi	270	200	359	207	1 036
Procent	4,7%	4,6%	3,8%	5,3%	4,4%
Mladiství do 18 let	54	55	84	19	212
Procent	0,9%	1,3%	0,9%	0,5%	0,9%
Dosažitelní uchazeči ve věku 15-64 let	5 461	4 024	9 300	3 835	22 620
Obyvatelstvo ve věku 15-64 let	69 977	59 798	114 374	48 967	293 116
Podíl nezaměstnaných osob	7,8%	6,7%	8,1%	7,8%	7,7%
Volná pracovní místa					
VPM na konci předchozího měsíce	811	397	1 839	576	3 623
VPM na konci sledovaného měsíce	748	421	1 837	590	3 596
Počet uchazečů na jedno volné pracovní místo	7,7	10,3	5,2	6,6	6,5
Aktivní politika zaměstnanosti					
Počet toho času umístěných uchazečů:					
Veřejně prospěšné práce	58	112	98	3	271
Společensky účelná prac. místa u zaměstnavatele	0	0	0	4	4
Společensky účelná prac. místa - vyhrazená místa	19	49	14	14	96
Samostatně výdělečná činnost	36	45	40	62	183
Chráněné pracovní dílny - vytvoření	0	0	0	0	0
Chráněná pracovní místa - zřízení	6	75	10	20	111
Chráněná pracovní místa - SVČ osob se ZP - zřízení	0	6	3	0	9
Příspěvek na provoz ChPD, ChPM, ChPM-SVČ	0	2	0	0	2
Příspěvek při přechodu na nový podnikatelský progr.	0	0	0	0	0
Překlenovací příspěvek	1	4	4	0	9
Příspěvek na zapracování	0	0	0	0	0
ESF - OP LZZ Veřejně prospěšné práce	221	279	335	94	929
ESF - OP LZZ Společensky účelná pracovní místa	71	130	339	97	637
ESF - OP LZZ Cílené programy	9	19	13	8	49
Sdílené zprostředkování	0	0	0	0	0
Zvolená rekvalifikace (bez ESF)	10	0	0	0	10
Zvolená rekvalifikace (ESF - OP LZZ)	8	40	130	7	185
Projekty ESF - RIP odborná praxe mladých do 30 let	85	66	149	60	360
Aktivizační pracovní příležitost	1	15	12	0	28
Rekvalifikace (včetně zvolených)					
V rekvalifikaci ke konci předchozího měsíce	57	62	170	14	303
Nově zařazení	28	21	51	5	105
Vyřazení (ukončili rekvalifikaci)	41	40	91	6	178
V rekvalifikaci ke konci sledovaného měsíce	44	43	130	13	230

Mapování predikce trendů zaměstnanosti a potřeb zaměstnavatelů v Libereckém kraji

Krátkodobá predikce vývoje zaměstnanosti

V prosinci došlo k očekávanému zvýšení nezaměstnanosti. I v příštích měsících bude postupně docházet k růstu nezaměstnanosti, které bude zapříčiněno ukončením sezónních prací a evidencí osob, kterým došla s koncem roku pracovní smlouva. Zároveň bude docházet i k ukončení činnosti živnostníků, kteří jsou na počasí závislí.

Krátkodobá predikce počtu VPM hlášených na ÚP ČR – krajské pobočce v Liberci

Z údajů získaných na základě monitoringu lze usuzovat, že většina firem v Libereckém kraji plánuje v nejbližších měsících přijímání nových pracovníků. Se začátkem nového roku pak na základě vývoje z minulých let očekáváme mírný pokles počtu nahlášených volných míst.

Dlouhodobá predikce vývoje zaměstnanosti

Pokud bychom nebrali v potaz sezónní vlivy, tak lze v dlouhodobém horizontu očekávat pouze mírné zvýšení zaměstnanosti. Pomalu se pak začíná projevovat i zlepšení ekonomické situace ČR, což má za následek tvorbu nových pracovních míst.

Profese, které zaměstnavatelé nejčastěji poptávají prostřednictvím ÚP ČR – krajskou pobočkou v Liberci

Mezi nejčastěji poptávané profese patří v Libereckém kraji montážní dělníci, slévači a svářeči, šičky, řidiči nákladních automobilů, číšníci a kuchaři, skladníci a obchodní zástupci.

Hodnocení budoucího vývoje navštívených zaměstnavatelů

Z 51 oslovených firem, bylo celkem 42 osobně navštíveno. U 21 zaměstnavatelů je předpoklad navýšení výroby, rozvoje a přijímání nových pracovníků. Ostatní zaměstnavatelé řeší přirozenou obměnu zaměstnanců (odchody do důchodu, zástupy za mateřskou a rodičovskou dovolenou).

Jeden, dva až tři (dle situace) zaměstnavatelé, kteří z hlediska budoucího vývoje očekávají nejvyšší počet nově vytvářených pracovních míst – specifikovat název společnosti, obor činnosti a obec, ve které se nachází dotyčné pracoviště

Nejvyšší počet nově vytvořených míst očekávají firmy:

- Johnson Controls automobilové součástky k. s. – Stráž pod Ralskem, (13) šití textilních a kožených potahů do motorových vozidel
- Globus ČR, k. s. - Liberec, (47) maloobchod
- International Metal Plast s.r.o. – Jablonec nad Nisou, (25) výroba kovových konstrukcí

Požadavky výše zmíněných zaměstnavatelů z hlediska kvalifikace na nově přijímané zaměstnance a zhodnocení, zda UoZ a ZoZ tyto požadavky kvalifikace splňují, případně zda by absolvováním vhodného rekvalifikačního kurzu dosáhli požadované kvalifikační úrovně

- Johnson Controls automobilové součástky k. s. – přijímání 50 zaměstnanců, pracovní pozice: šičky potahů
- Globus ČR, k. s – přijímání 9 zaměstnanců, pracovní pozice: 3x kuchař, 1x cukrář, 4x pekař, 1x řezník
- International Metal Plast s.r.o. - přijímání 7 zaměstnanců, pracovní pozice: asistentka, strojaři, vývojáři

Počet monitorovacích návštěv

V průběhu měsíce prosince 2014 bylo realizováno v Libereckém kraji celkem 42 monitorovacích návštěv zaměstnavatelů.