



Úřad práce České republiky
krajská pobočka v Liberci

Měsíční statistická zpráva
leden 2015

Zpracoval: *Ing. Petr Malkovský*

<https://portal.mpsv.cz/upcr/kp/lbk/kop/liberec/statistiky>

Informace o nezaměstnanosti v Libereckém kraji k 31. 1. 2015

V tomto měsíci celkový počet uchazečů o zaměstnání oproti minulému měsíci vzrostl o 1,2 % na 23 778, počet hlášených volných pracovních míst vzrostl o 7,6 % na 3 871 a podíl nezaměstnaných osob vzrostl na 7,8 %.

K 31. 1. 2015 evidoval Úřad práce ČR (ÚP ČR), Krajská pobočka v Liberci celkem 23 778 uchazečů o zaměstnání. Jejich počet byl o 282 vyšší než na konci předchozího měsíce, ve srovnání se stejným obdobím minulého roku je nižší o 3 290 osob. Z tohoto počtu bylo 22 767 dosažitelných uchazečů o zaměstnání ve věku 15 – 64 let. Bylo to o 147 více než na konci předchozího měsíce. Ve srovnání se stejným obdobím minulého roku byl jejich počet nižší o 3 424 osob.

V průběhu měsíce bylo nově zaevidováno 3 094 osob. Ve srovnání s minulým měsícem to bylo více o 550 osob a v porovnání se stejným obdobím předchozího roku méně o 591 osob. Z evidence během měsíce odešlo celkem 2 812 uchazečů (ukončená evidence, vyřazení uchazeči). Bylo to o 933 osob více než v předchozím měsíci a o 286 osob více než ve stejném měsíci minulého roku.

Meziměsíční nárůst nezaměstnaných byl zaznamenán ve všech okresech Libereckého kraje. Ke konci měsíce bylo evidováno na ÚP ČR, Krajské pobočce v Liberci 12 236 žen. Jejich podíl na celkovém počtu uchazečů činil 51,5 %.

V evidenci bylo 2 722 osob se zdravotním postižením, což představovalo 11,4 % z celkového počtu nezaměstnaných.

Ke konci tohoto měsíce bylo evidováno 1 166 absolventů škol všech stupňů vzdělání a mladistvých, jejich počet klesl ve srovnání s předchozím měsícem o 79 osob a ve srovnání se stejným měsícem minulého roku byl nižší o 391 osob. Na celkové nezaměstnanosti se podíleli 4,9 %.

Podporu v nezaměstnanosti pobíralo 5 466 uchazečů o zaměstnání, tj. 23,0 % všech uchazečů vedených v evidenci.

Podíl nezaměstnaných osob, tj. počet dosažitelných uchazečů o zaměstnání ve věku 15 -64 let k obyvatelstvu stejného věku, se meziměsíčně zvýšil o 0,1 p. b. K 31. 1. 2015 tedy činil 7,8 %.

Podíl nezaměstnaných osob stejný nebo vyšší než krajský průměr vykázaly 3 okresy, nejvyšší byl v okresech Liberec (8,2 %) a Semily (8,0 %). Nejnižší podíl nezaměstnaných osob byl zaznamenán v okrese Jablonec nad Nisou (6,7 %).

Podíl nezaměstnaných žen klesl o 0,1 p. b. na 8,0 %, podíl nezaměstnaných mužů naopak vzrostl na 7,5 % (nárůst o 0,2 p. b.).

Kraj evidoval k 31. 1. 2015 celkem 3 871 volných pracovních míst. Jejich počet byl o 275 vyšší než v předchozím měsíci a o 1 467 vyšší než ve stejném měsíci minulého roku.

Na jedno volné pracovní místo připadalo v průměru 6,1 uchazeče, z toho nejvíce v okresech Jablonec nad Nisou (9,7) a Semily (7,3). Z celkového počtu nahlášených volných míst bylo 339 vhodných pro osoby se zdravotním postižením (OZP), na jedno volné pracovní místo připadalo 8,0 OZP. Volných pracovních míst pro absolventy a mladistvé bylo registrováno 674, na jedno volné místo připadalo 1,7 uchazečů této kategorie.

V rámci aktivní politiky zaměstnanosti (APZ) bylo k 31. 1. 2015 prostřednictvím příspěvků v rámci APZ podpořeno 2 491 uchazečů.

Nejčastějšími obory činností, které byly v tomto měsíci podpořeny prostřednictvím SÚPM – SVČ, byly projektová činnost, výroba kovových konstrukcí, rostlinná a živočišná výroba.

Informace o vývoji nezaměstnanosti v ČR v elektronické formě jsou zveřejněny na internetové adrese <http://portal.mpsv.cz/sz/stat>.

1. Základní charakteristika vývoje nezaměstnanosti a volných pracovních míst v Libereckém kraji

Tabulka č. 1 - Vývoj nezaměstnanosti

ukazatel (celkový počet)		stav k		
		Před rokem	Minulý měsíc	Aktuální měsíc
evidovaní uchazeči o zaměstnání		27 068	23 496	23 778
- z toho	ženy	13 499	12 317	12 236
	absolventi a mladiství	1 557	1 245	1 166
	uchazeči se zdravotním postižením	2 877	2 746	2 722
uchazeči s nárokem na P v N		6 198	4 888	5 466
podíl nezaměstnaných osob v % ¹⁾		8,8	7,7	7,8
volná pracovní místa		2 404	3 596	3 871
počet uchazečů na 1 volné pracovní místo		11,3	6,5	6,1

1) od ledna 2013 nový ukazatel registrované nezaměstnanosti (zpětně dopočítán až do ledna 2005, zveřejňován již ve IV. čtvrtletí 2012)

Tabulka č. 2 - Tok nezaměstnanosti

ukazatel (celkový počet)	stav k		
	Před rokem	Minulý měsíc	Aktuální měsíc
nově evidovaní uchazeči o zaměstnání - ve sled. měsíci	3 685	2 544	3 094
uchazeči s ukonč. evidencí a vyřazení - ve sled. měsíci	2 526	1 879	2 812
- z toho umístění celkem	1 587	1 185	1 943
- z toho umístění úřadem práce	148	293	373

2. Aktivní politika zaměstnanosti v Libereckém kraji

Tabulka č. 3 – Uchazeči o zaměstnání podpoření v rámci vybraných nástrojů APZ a rekvalifikace uchazečů a zájemců o zaměstnání

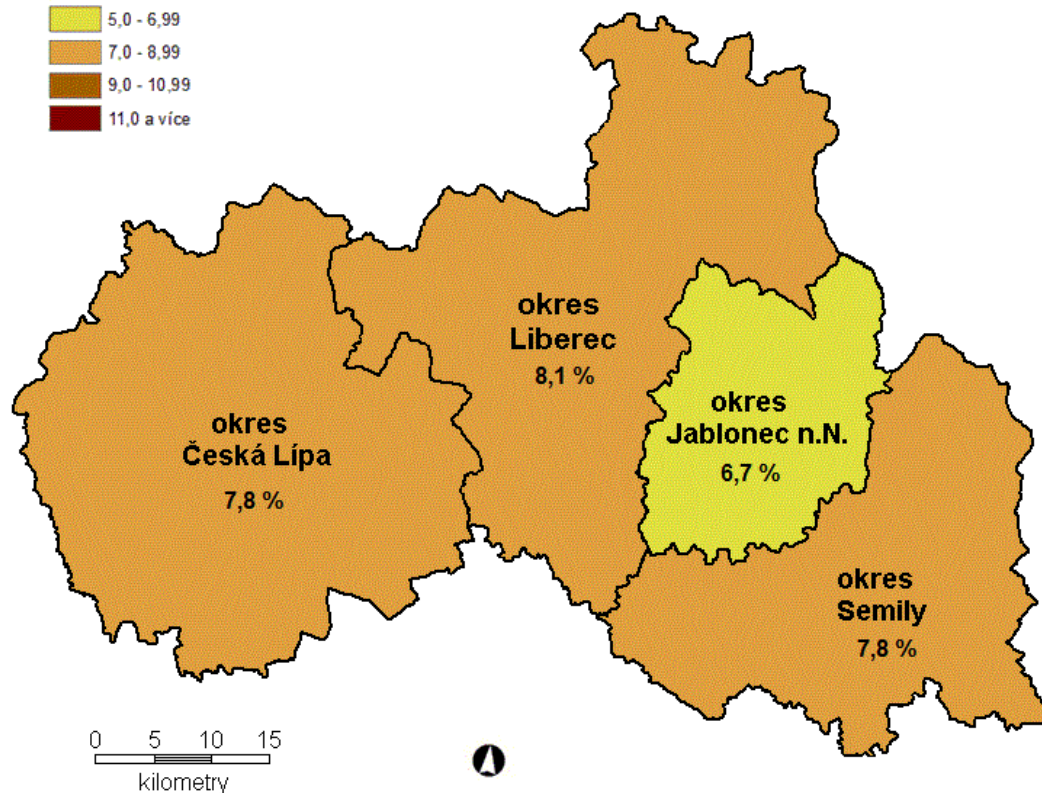
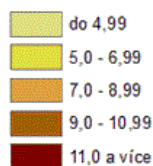
ukazatel (celkový počet)	Stav k 31.1.2014	Stav k 31.1.2015	stav od počátku roku k	
			31.1.2014	31.1.2015
uchazeči podpoření v rámci APZ				
veřejně prospěšné práce (VPP)	362	202	6	6
ESF - VPP ¹⁾	617	826	13	37
společensky účelná prac. místa (SÚPM)	112	100	1	12
ESF - SÚPM ¹⁾	432	695	68	161
SÚPM - samostatně výděleč. činnost (SVC)	157	173	9	1
chrán. prac. místa - SVC osob se ZP	3	10	0	0
projekty ESF OP LZZ – cílené programy	54	86	8	38
rekvalifikace uchazečů a zájemců o zaměstnání				
uchazeči a zájemci zařazení do rekvalifikací vč. ESF	92	129	69	120
uchazeči a zájemci, kteří zahájili zvolenou rekvalifikaci vč. ESF	89	196	21	109

1) spolufinancováno převážně z Evropského sociálního fondu

MAPA

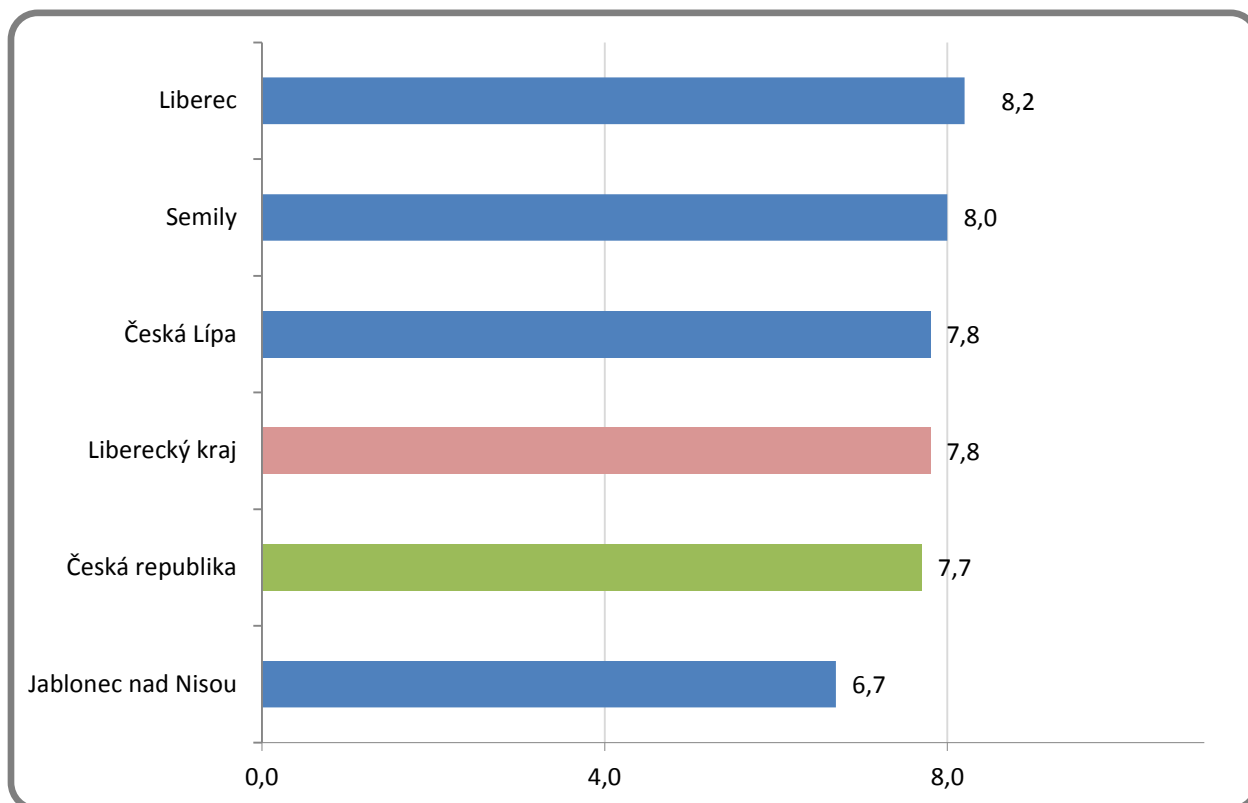
Podíl nezaměstnaných osob v okresech kraje (mapa kraje)

Podíl nezaměstnaných v %



GRAFY

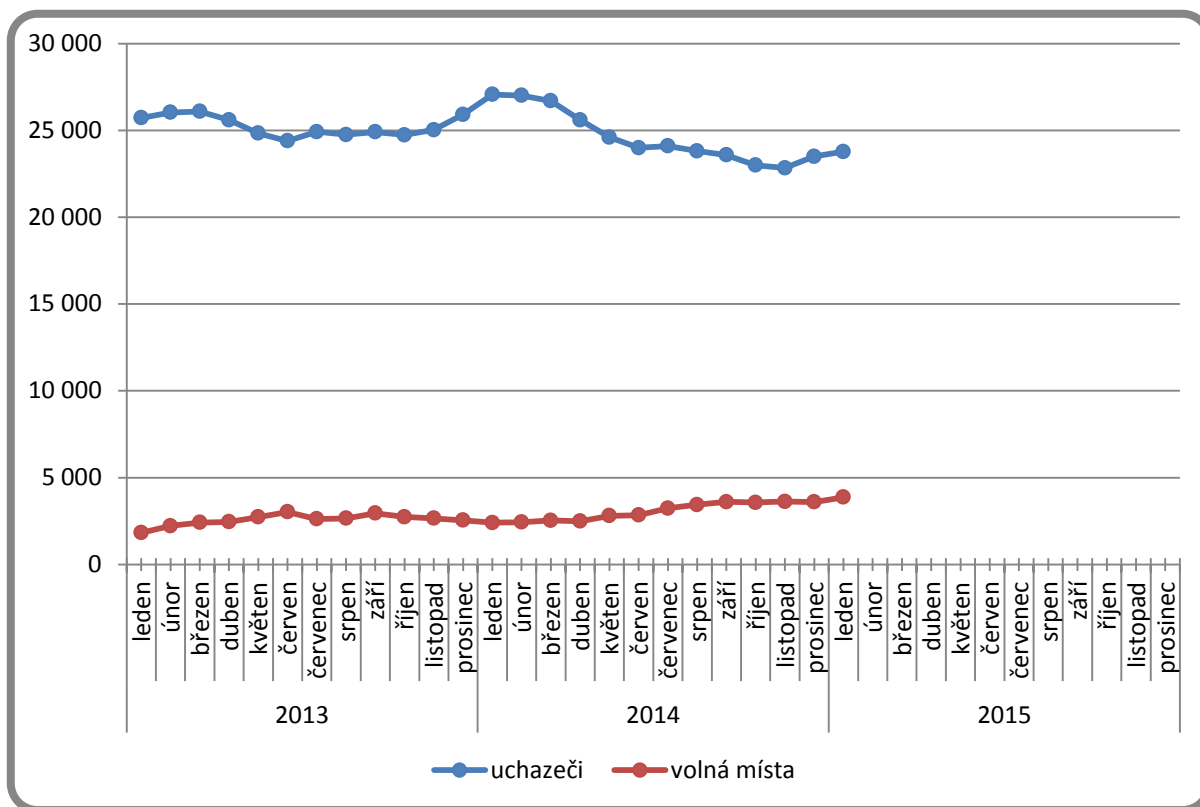
1. Podíl nezaměstnaných osob v okresech Libereckého kraje a v ČR k 31. 1. 2015



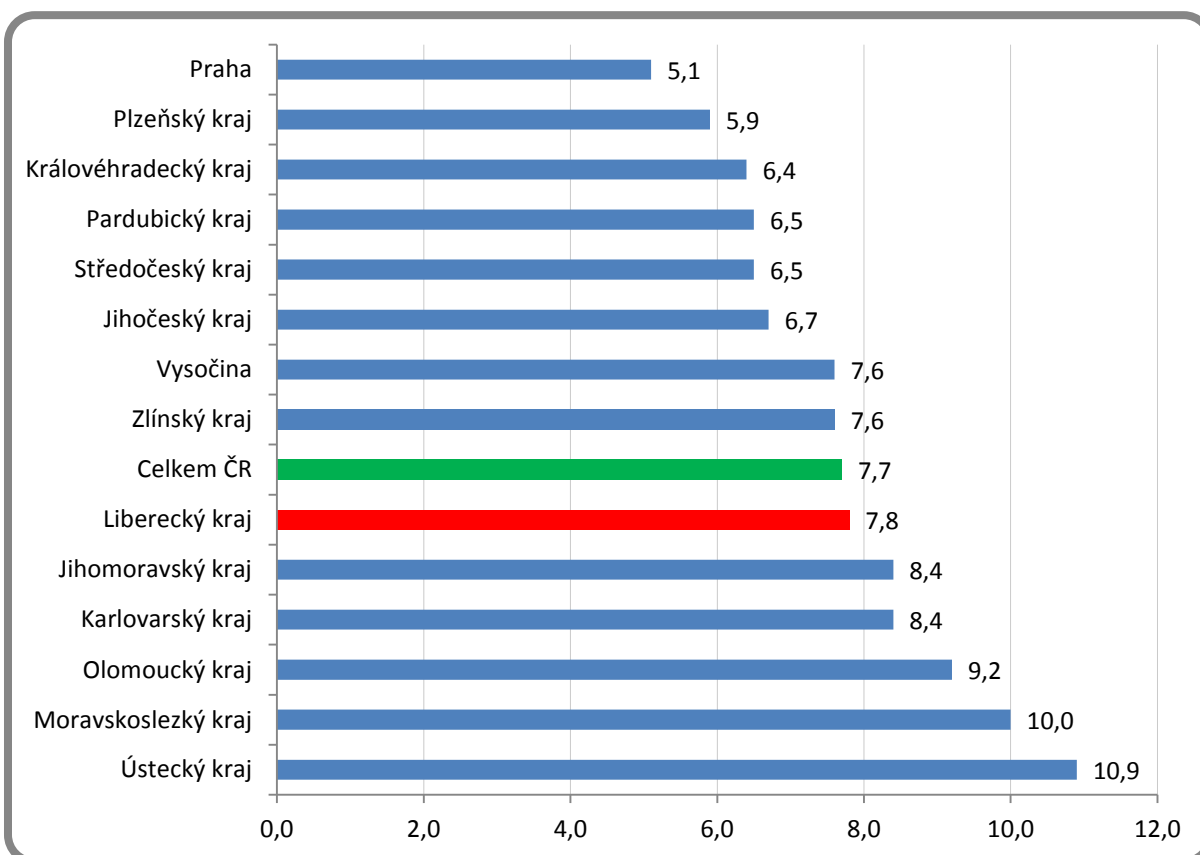
2. Vývoj podílu nezaměstnaných v Libereckém kraji v letech 2013 – 2015



3. Vývoj počtu uchazečů a VPM v Libereckém kraji v letech 2013 - 2015



4. Podíl nezaměstnaných osob v jednotlivých krajích ČR k 31. 1. 2015 v %



5. Setřídění okresů k 31. 1. 2015

	podíl nezam. v %		meziměs. přírůst./ úbytek nezam. v %		počet uchazečů na 1 VPM	
1	Bruntál	13,6	Jeseník	11,5	Jeseník	34,3
2	Most	12,9	Písek	10,8	Bruntál	34,1
3	Ústí nad Labem	12,5	Jindřichův Hradec	10,5	Karviná	32,4
4	Karviná	12,2	Prachatice	8,2	Sokolov	31,8
5	Jeseník	12,0	Domažlice	7,6	Chomutov	30,4
6	Znojmo	11,5	Český Krumlov	7,1	Hodonín	28,3
7	Chomutov	11,3	Benešov	6,6	Děčín	26,8
8	Ostrava-město	11,2	Znojmo	6,5	Ústí nad Labem	26,2
9	Děčín	10,7	Tábor	6,1	Most	26,1
10	Hodonín	10,7	Chrudim	5,9	Opava	22,0
11	Přerov	10,5	Strakonice	5,9	Znojmo	19,8
12	Sokolov	10,2	Prostějov	5,7	Jindřichův Hradec	17,9
13	Louny	10,1	České Budějovice	5,6	Kladno	15,2
14	Třebíč	9,9	Pelhřimov	5,6	Kroměříž	14,7
15	Litoměřice	9,5	Svitavy	5,4	Třebíč	14,4
16	Příbram	9,3	Rakovník	4,9	Vyškov	13,6
17	Český Krumlov	9,2	Plzeň-sever	4,9	Olomouc	13,5
18	Šumperk	9,1	Olomouc	4,5	Louny	13,5
19	Teplice	9,1	Uherské Hradiště	4,4	Břeclav	13,4
20	Olomouc	8,9	Kolín	4,3	Žďár nad Sázavou	13,3
21	Kroměříž	8,8	Náchod	4,3	Litoměřice	13,0
22	Brno-město	8,7	Pardubice	4,2	Šumperk	13,0
23	Kolín	8,7	Cheb	4,1	Jihlava	13,0
24	Vsetín	8,6	Litoměřice	4,1	Karlovy Vary	12,8
25	Svitavy	8,6	Havlíčkův Brod	4,0	Svitavy	12,6
26	Opava	8,5	Rokycany	3,9	Frydek-Místek	11,8
27	Karlovy Vary	8,5	Děčín	3,8	Vsetín	11,7
28	Liberec	8,2	Beroun	3,8	Strakonice	11,7
29	Mělník	8,2	Jihlava	3,7	Mělník	11,3
30	Kladno	8,2	Vyškov	3,7	Náchod	11,1
31	Nymburk	8,1	Mělník	3,7	Ostrava-město	11,1
32	Břeclav	8,0	Opava	3,6	Blansko	11,0
33	Semily	8,0	Břeclav	3,6	Rakovník	11,0
34	Tábor	7,9	Ústí nad Orlicí	3,6	Teplice	10,9
35	Kutná Hora	7,9	Žďár nad Sázavou	3,5	Kutná Hora	10,7
36	Česká Lípa	7,8	Příbram	3,4	Brno-město	10,6
37	Žďár nad Sázavou	7,7	Jičín	3,4	Tábor	10,5
38	Trutnov	7,6	Kutná Hora	3,2	Přerov	10,2
39	Rakovník	7,5	Plzeň-jih	3,2	Příbram	10,2
40	Tachov	7,5	Nymburk	3,1	Jablonec nad Nisou	9,7
41	Strakonice	7,5	Kroměříž	3,0	Chrudim	9,6
42	Chrudim	7,4	Zlín	2,9	Hradec Králové	9,3
43	Prostějov	7,3	Klatovy	2,9	Zlín	8,8
44	Jihlava	7,3	Sokolov	2,7	Brno-venkov	8,7
45	Frydek-Místek	7,1	Chomutov	2,7	Kolín	8,6
46	Hradec Králové	7,0	Louny	2,6	Prostějov	8,3
47	Havlíčkův Brod	6,9	Třebíč	2,5	Havlíčkův Brod	8,2
48	Nový Jičín	6,9	Hodonín	2,4	Praha-západ	7,9
49	Blansko	6,8	Blansko	2,4	Plzeň-sever	7,8
50	Uherské Hradiště	6,7	Karlovy Vary	2,3	Uherské Hradiště	7,4
51	Zlín	6,7	Frydek-Místek	2,2	Rychnov nad Kněžnou	7,4
52	Jablonec nad Nisou	6,7	Tachov	2,1	Nový Jičín	7,4
53	Cheb	6,7	Brno-venkov	2,0	Semily	7,3
54	Jindřichův Hradec	6,6	Teplice	2,0	Pelhřimov	6,8
55	Klatovy	6,6	Přerov	2,0	Jičín	6,5
56	Brno-venkov	6,5	Praha-západ	2,0	Plzeň-jih	6,5
57	Náchod	6,2	Liberec	1,9	Česká Lípa	6,3
58	Vyškov	6,2	Ostrava-město	1,8	Písek	6,1
59	Beroun	6,1	Semily	1,8	Trutnov	6,0
60	Domažlice	6,0	Plzeň-město	1,7	Beroun	5,8
61	Písek	6,0	Praha-východ	1,7	Český Krumlov	5,7
62	Ústí nad Orlicí	6,0	Rychnov nad Kněžnou	1,5	České Budějovice	5,5
63	Plzeň-sever	5,8	Hradec Králové	1,4	Klatovy	5,3
64	Jičín	5,7	Šumperk	1,3	Liberec	4,9
65	Plzeň-město	5,6	Vsetín	1,2	Praha	4,9
66	Prachatice	5,6	Praha	1,1	Ústí nad Orlicí	4,8
67	České Budějovice	5,5	Karviná	1,1	Cheb	4,8
68	Pelhřimov	5,2	Most	0,7	Nymburk	4,3
69	Pardubice	5,2	Bruntál	0,5	Plzeň-město	4,2
70	Plzeň-jih	5,2	Česká Lípa	0,4	Praha-východ	4,2
71	Praha	5,1	Jablonec nad Nisou	0,2	Tachov	4,1
72	Rokycany	4,7	Ústí nad Labem	0,1	Pardubice	3,8
73	Rychnov nad Kněžnou	4,6	Kladno	0,0	Benešov	3,3
74	Benešov	4,6	Nový Jičín	-0,3	Mladá Boleslav	3,3
75	Praha-západ	4,5	Brno-město	-0,3	Domažlice	3,2
76	Mladá Boleslav	4,4	Mladá Boleslav	-0,7	Prachatice	3,1
77	Praha-východ	3,4	Trutnov	-1,1	Rokycany	3,0
	Celkem ČR	7,7	Celkem ČR	2,6	Celkem ČR	8,9

6. Základní statistické ukazatele jednotlivých okresů Libereckého kraje

	Česká Lípa	Jablonec n/N	Liberec	Semily	Kraj
Uchazeči o zaměstnání					
Uchazeči na konci předchozího měsíce	5 727	4 353	9 530	3 886	23 496
Nově hlášení	764	566	1 173	591	3 094
Ukončená evidence a vyřazení	739	557	994	522	2 812
Z toho umístění	503	398	667	375	1 943
Uchazeči na konci sledovaného měsíce	5 752	4 362	9 709	3 955	23 778
Placení	1 359	967	2 093	1 047	5 466
<i>Procent</i>	23,6%	22,2%	21,6%	26,5%	23,0%
Ženy	3 064	2 208	5 109	1 855	12 236
<i>Procent</i>	53,3%	50,6%	52,6%	46,9%	51,5%
Muži	2 688	2 154	4 600	2 100	11 542
<i>Procent</i>	46,7%	49,4%	47,4%	53,1%	48,5%
Uchazeči se zdravotním postižením (ZP)	742	489	1 018	473	2 722
<i>Procent</i>	12,9%	11,2%	10,5%	12,0%	11,4%
Absolventi a mladiství	317	230	425	194	1 166
<i>Procent</i>	5,5%	5,3%	4,4%	4,9%	4,9%
Absolventi	257	173	336	179	945
<i>Procent</i>	4,5%	4,0%	3,5%	4,5%	4,0%
Mladiství do 18 let	60	59	90	16	225
<i>Procent</i>	1,0%	1,4%	0,9%	0,4%	0,9%
Dosažitelní uchazeči ve věku 15-64 let					
	5 448	3 995	9 432	3 892	22 767
Obyvatelstvo ve věku 15-64 let					
	69 929	59 765	114 335	48 931	292 960
Podíl nezaměstnaných osob					
	7,8%	6,7%	8,2%	8,0%	7,8%
Volná pracovní místa					
VPM na konci předchozího měsíce	748	421	1 837	590	3 596
VPM na konci sledovaného měsíce	906	448	1 974	543	3 871
Počet uchazečů na jedno volné pracovní místo	6,3	9,7	4,9	7,3	6,1