



Úřad práce České republiky
krajská pobočka v Liberci

Měsíční statistická zpráva
únor 2015

Zpracoval: *Ing. Petr Malkovský*

<https://portal.mpsv.cz/upcr/kp/lbk/kop/liberec/statistiky>

Informace o nezaměstnanosti v Libereckém kraji

k 28. 2. 2015

V tomto měsíci celkový počet uchazečů o zaměstnání oproti minulému měsíci klesl o 1,7 % na 23 365, počet hlášených volných pracovních míst klesl o 1,3 % na 3 822 a podíl nezaměstnaných osob klesl na 7,6 %.

K 28. 2. 2015 evidoval Úřad práce ČR (ÚP ČR), Krajská pobočka v Liberci celkem 23 365 uchazečů o zaměstnání. Jejich počet byl o 413 nižší než na konci předchozího měsíce, ve srovnání se stejným obdobím minulého roku je nižší o 3 641 osob. Z tohoto počtu bylo 22 391 dosažitelných uchazečů o zaměstnání ve věku 15 – 64 let. Bylo to o 376 méně než na konci předchozího měsíce. Ve srovnání se stejným obdobím minulého roku byl jejich počet nižší o 3 824 osob.

V průběhu měsíce bylo nově zaevidováno 2 007 osob. Ve srovnání s minulým měsícem to bylo méně o 1 087 osob a v porovnání se stejným obdobím předchozího roku méně o 320 osob. Z evidence během měsíce odešlo celkem 2 420 uchazečů (ukončená evidence, vyřazení uchazeči). Bylo to o 392 osob méně než v předchozím měsíci a o 31 osob více než ve stejném měsíci minulého roku.

Meziměsíční pokles nezaměstnaných byl zaznamenán ve všech okresech Libereckého kraje. Ke konci měsíce bylo evidováno na ÚP ČR, Krajské pobočce v Liberci 11 962 žen. Jejich podíl na celkovém počtu uchazečů činil 51,2 %.

V evidenci bylo 2 722 osob se zdravotním postižením, což představovalo 11,6 % z celkového počtu nezaměstnaných.

Ke konci tohoto měsíce bylo evidováno 1 132 absolventů škol všech stupňů vzdělání a mladistvých, jejich počet klesl ve srovnání s předchozím měsícem o 34 osob a ve srovnání se stejným měsícem minulého roku byl nižší o 336 osob. Na celkové nezaměstnanosti se podíleli 4,8 %.

Podporu v nezaměstnanosti pobíralo 5 296 uchazečů o zaměstnání, tj. 22,7 % všech uchazečů vedených v evidenci.

Podíl nezaměstnaných osob, tj. počet dosažitelných uchazečů o zaměstnání ve věku 15 -64 let k obyvatelstvu stejného věku, se meziměsíčně snížil o 0,2 p. b. K 28. 2. 2015 tedy činil 7,6 %.

Podíl nezaměstnaných osob stejný nebo vyšší než krajský průměr vykázaly 3 okresy, nejvyšší byl v okresech Liberec (8,1 %) a Semily (7,8 %). Nejnižší podíl nezaměstnaných osob byl zaznamenán v okrese Jablonec nad Nisou (6,6 %).

Podíl nezaměstnaných žen klesl o 0,1 p. b. na 7,9 %, podíl nezaměstnaných mužů klesl také o 0,1 p. b. a ke konci měsíce činil 7,4 %.

Kraj evidoval k 28. 2. 2015 celkem 3 822 volných pracovních míst. Jejich počet byl o 49 nižší než v předchozím měsíci a o 1 387 vyšší než ve stejném měsíci minulého roku. Na jedno volné pracovní místo připadalo v průměru 6,1 uchazeče, z toho nejvíce v okresech Jablonec nad Nisou (8,8) a Česká Lípa (7,0). Z celkového počtu nahlášených volných míst bylo 371 vhodných pro osoby se zdravotním postižením (OZP), na jedno volné pracovní místo připadalo 7,3 OZP. Volných pracovních míst pro absolventy a mladistvé bylo registrováno 663, na jedno volné místo připadalo 1,7 uchazečů této kategorie.

V rámci aktivní politiky zaměstnanosti (APZ) bylo k 28. 2. 2015 prostřednictvím příspěvků v rámci APZ podpořeno 2 458 uchazečů.

Nejčastějšími obory činností, které byly v tomto měsíci podpořeny prostřednictvím SÚPM – SVČ, byly kosmetické služby, oprava silničních vozidel a fotografické služby.

Informace o vývoji nezaměstnanosti v ČR v elektronické formě jsou zveřejněny na internetové adrese <http://portal.mpsv.cz/sz/stat>.

1. Základní charakteristika vývoje nezaměstnanosti a volných pracovních míst v Libereckém kraji

Tabulka č. 1 - Vývoj nezaměstnanosti

ukazatel (celkový počet)		stav k		
		Před rokem	Minulý měsíc	Aktuální měsíc
evidovaní uchazeči o zaměstnání		27 006	23 778	23 365
- z toho	ženy	13 392	12 236	11 962
	absolventi a mladiství	1 468	1 166	1 132
	uchazeči se zdravotním postižením	2 977	2 722	2 722
uchazeči s nárokem na P v N		6 208	5 466	5 296
podíl nezaměstnaných osob v % ¹⁾		8,9	7,8	7,6
volná pracovní místa		2 435	3 871	3 822
počet uchazečů na 1 volné pracovní místo		11,1	6,1	6,1

1) od ledna 2013 nový ukazatel registrované nezaměstnanosti (zpětně dopočítán až do ledna 2005, zveřejňován již ve IV. čtvrtletí 2012)

Tabulka č. 2 - Tok nezaměstnanosti

ukazatel (celkový počet)	stav k		
	Před rokem	Minulý měsíc	Aktuální měsíc
nově evidovaní uchazeči o zaměstnání - ve sled. měsíci	2 327	3 094	2 007
uchazeči s ukonč. evidencí a vyřazení - ve sled. měsíci	2 389	2 812	2 420
- z toho umístění celkem	1 493	1 943	1 616
- z toho umístění úřadem práce	81	373	336

2. Aktivní politika zaměstnanosti v Libereckém kraji

Tabulka č. 3 – Uchazeči o zaměstnání podpoření v rámci vybraných nástrojů APZ a rekvalifikace uchazečů a zájemců o zaměstnání

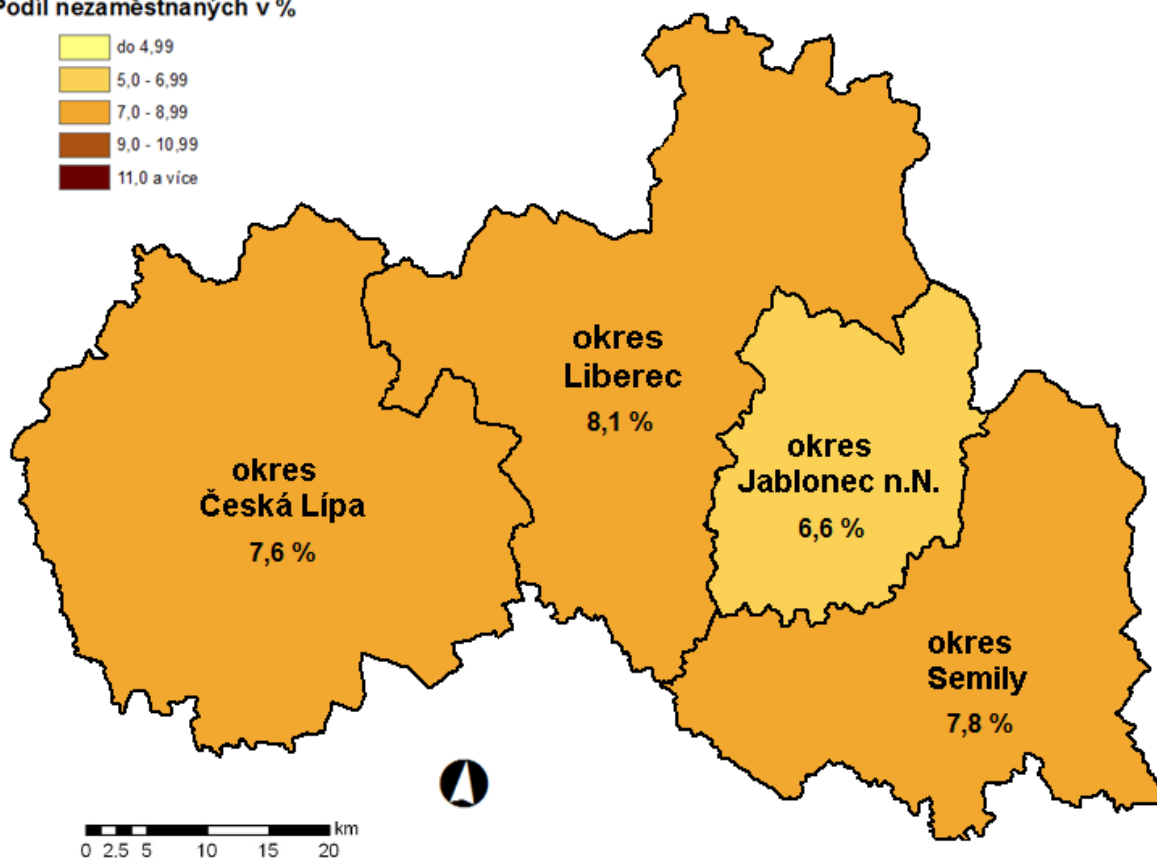
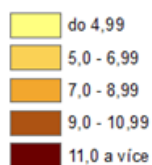
ukazatel (celkový počet)	Stav k 28.2.2014	Stav k 28.2.2015	stav od počátku roku k	
			28.2.2014	28.2.2015
uchazeči podpoření v rámci APZ				
veřejně prospěšné práce (VPP)	348	194	10	7
ESF - VPP ¹⁾	574	819	26	65
společensky účelná prac. místa (SÚPM)	125	83	28	22
ESF - SÚPM ¹⁾	388	547	70	207
SÚPM - samostatně výděleč. činnost (SVČ)	161	177	13	10
chrán. prac. místa - SVČ osob se ZP	4	8	1	1
projekty ESF OP LZZ – cílené programy	50	91	8	43
rekvalifikace uchazečů a zájemců o zaměstnání				
uchazeči a zájemci zařazení do rekvalifikací vč. ESF	74	54	101	240
uchazeči a zájemci, kteří zahájili zvolenou rekvalifikaci vč. ESF	97	230	45	209

1) spolufinancováno převážně z Evropského sociálního fondu

MAPA

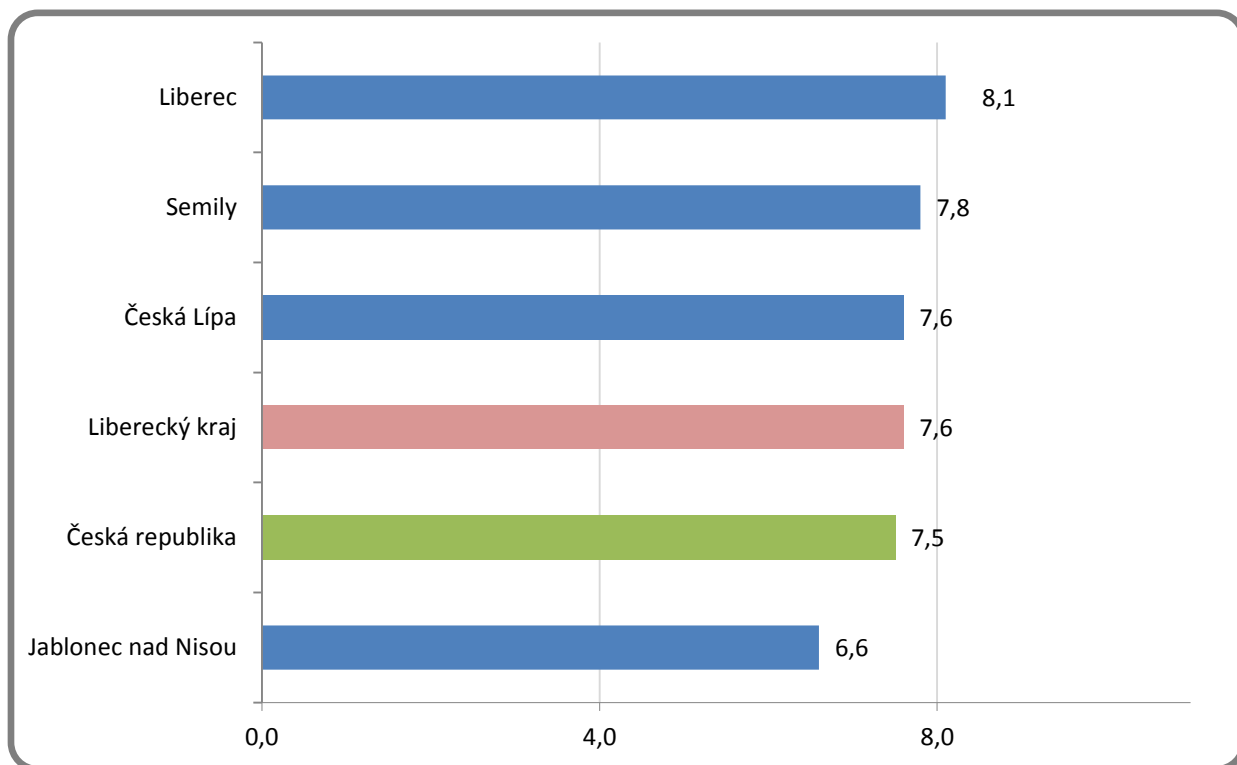
Podíl nezaměstnaných osob v okresech kraje (mapa kraje)

Podíl nezaměstnaných v %

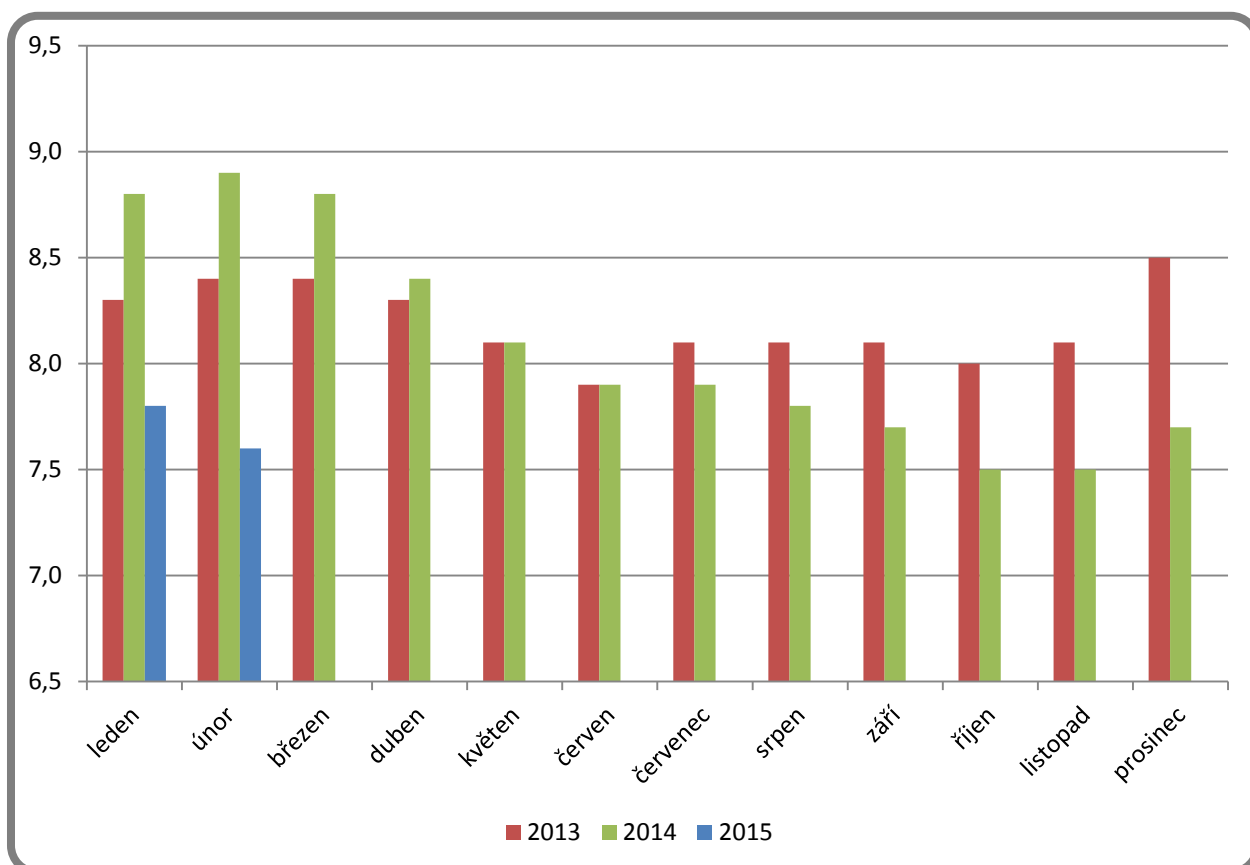


GRAFY

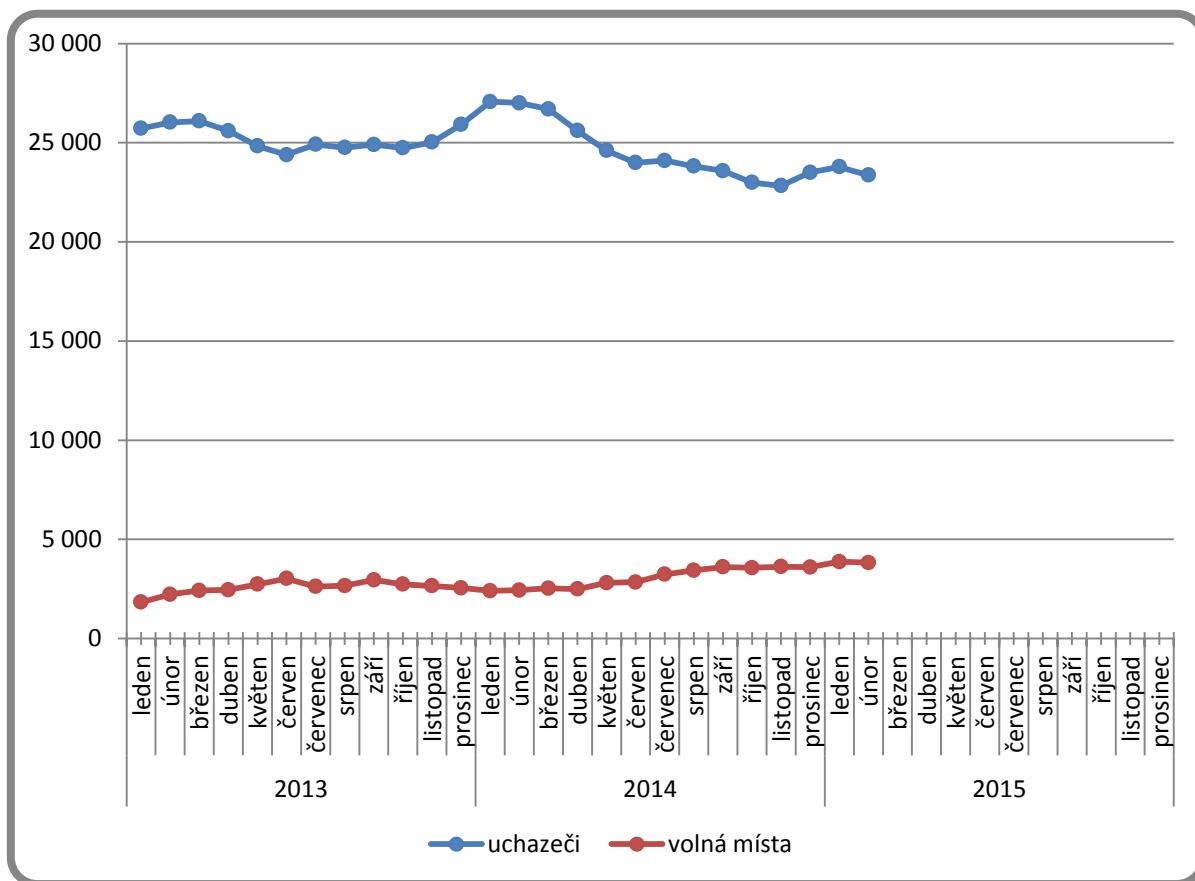
1. Podíl nezaměstnaných osob v okresech Libereckého kraje a v ČR k 28. 2. 2015



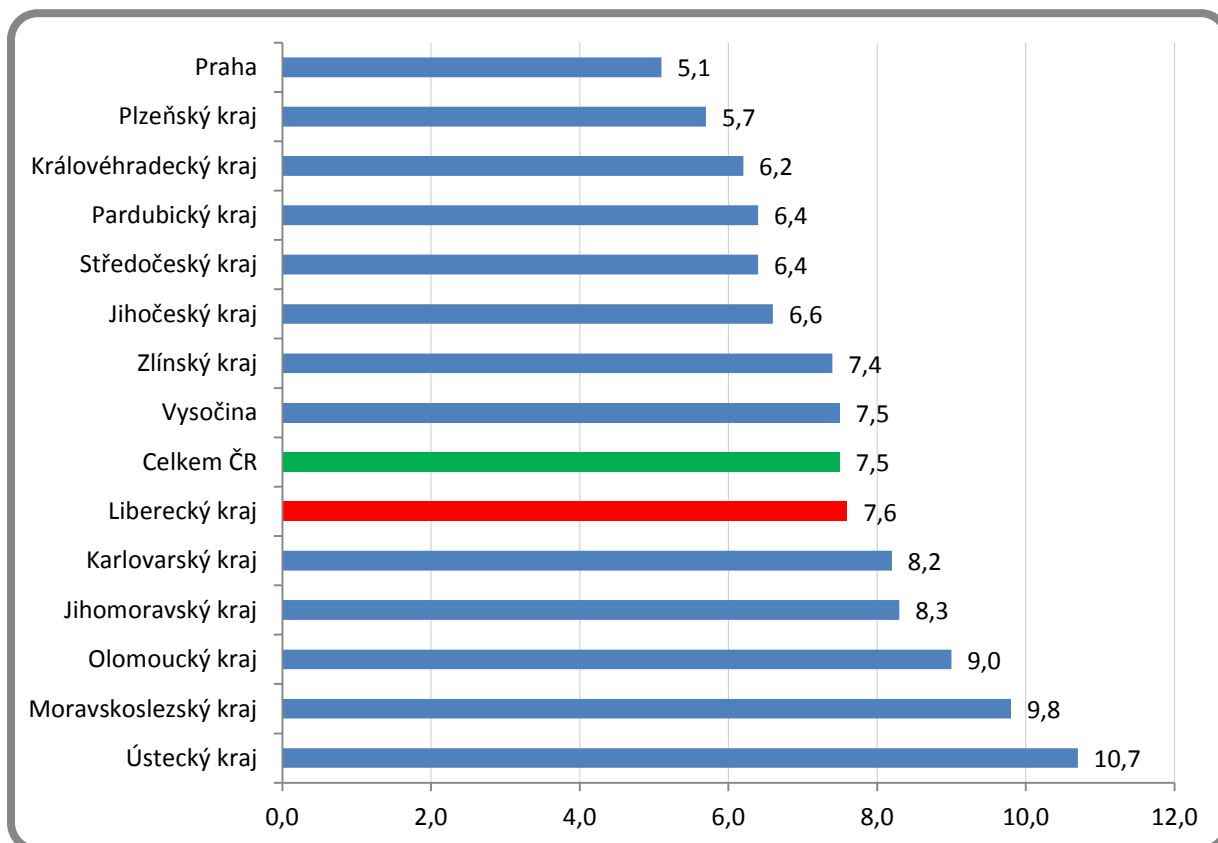
2. Vývoj podílu nezaměstnaných v Libereckém kraji v letech 2013 – 2015



3. Vývoj počtu uchazečů a VPM v Libereckém kraji v letech 2013 - 2015



4. Podíl nezaměstnaných osob v jednotlivých krajích ČR k 28. 2. 2015 v %



5. Setřídění okresů k 28. 2. 2015

	podíl nezam. v %		mezimés. přírůst./ úbytek nezam. v %		počet uchazečů na 1 VPM	
1	Bruntál	13,4	Jeseník	0,2	Bruntál	38,8
2	Most	12,7	Český Krumlov	-0,1	Jeseník	32,4
3	Ústí nad Labem	12,4	Blansko	-0,1	Karviná	30,8
4	Karviná	12,1	Praha	-0,2	Chomutov	25,9
5	Jeseník	11,9	Karviná	-0,3	Sokolov	25,3
6	Znojmo	11,4	České Budějovice	-0,4	Ústí nad Labem	24,1
7	Ostrava-město	11,2	Kolín	-0,4	Most	22,0
8	Chomutov	11,2	Ostrava-město	-0,5	Hodonín	19,2
9	Děčín	10,5	Vsetín	-0,5	Znojmo	16,9
10	Hodonín	10,4	Nymburk	-0,7	Děčín	16,6
11	Přerov	10,2	Svitavy	-0,7	Opava	15,6
12	Sokolov	10,0	Zlín	-0,7	Jindřichův Hradec	13,9
13	Louny	9,9	Prachatice	-0,7	Třebíč	13,0
14	Třebíč	9,8	Ústí nad Labem	-0,7	Vyškov	12,9
15	Litoměřice	9,4	Opava	-0,8	Kladno	12,5
16	Český Krumlov	9,2	Rakovník	-0,9	Kroměříž	12,2
17	Příbram	9,1	Most	-0,9	Jihlava	12,0
18	Šumperk	8,9	Benešov	-1,0	Karlovy Vary	11,6
19	Teplice	8,9	Třebíč	-1,1	Břeclav	11,6
20	Olomouc	8,8	Jablonec nad Nisou	-1,1	Louny	11,0
21	Kroměříž	8,7	Jindřichův Hradec	-1,2	Strakonice	10,9
22	Kolín	8,6	Frydek-Místek	-1,2	Frydek-Místek	10,9
23	Vsetín	8,6	Chomutov	-1,2	Náchod	10,8
24	Brno-město	8,5	Praha-západ	-1,2	Svitavy	10,7
25	Svitavy	8,5	Pelhřimov	-1,2	Vsetín	10,6
26	Opava	8,4	Kroměříž	-1,2	Olomouc	10,5
27	Karlovy Vary	8,3	Tábor	-1,2	Žďár nad Sázavou	10,3
28	Liberec	8,1	Olomouc	-1,3	Ostrava-město	10,2
29	Kladno	8,1	Kladno	-1,3	Šumperk	10,2
30	Mělník	8,1	Znojmo	-1,3	Tábor	10,1
31	Nymburk	8,0	Sokolov	-1,3	Litoměřice	9,9
32	Břeclav	7,8	Bruntál	-1,5	Blansko	9,9
33	Tábor	7,8	Liberec	-1,5	Kutná Hora	9,8
34	Semily	7,8	Žďár nad Sázavou	-1,5	Brno-město	9,3
35	Kutná Hora	7,7	Brno-město	-1,6	Teplice	9,2
36	Žďár nad Sázavou	7,6	Náchod	-1,6	Příbram	8,9
37	Česká Lípa	7,6	Louny	-1,6	Chrudim	8,9
38	Rakovník	7,4	Plzeň-město	-1,7	Mělník	8,8
39	Trutnov	7,4	Rokycany	-1,7	Jablonec nad Nisou	8,8
40	Strakonice	7,3	Jihlava	-1,7	Přerov	8,5
41	Tachov	7,2	Havíčkův Brod	-1,7	Havíčkův Brod	7,9
42	Chrudim	7,1	Teplice	-1,8	Rakovník	7,9
43	Jihlava	7,1	Šumperk	-1,8	Plzeň-sever	7,6
44	Prostějov	7,0	Hradec Králové	-1,8	Kolín	7,5
45	Frydek-Místek	7,0	Písek	-1,8	Brno-venkov	7,4
46	Hradec Králové	6,9	Beroun	-1,8	Jičín	7,4
47	Blansko	6,8	Mělník	-1,8	Zlín	7,4
48	Havíčkův Brod	6,8	Děčín	-1,8	Praha-západ	7,2
49	Nový Jičín	6,7	Břeclav	-1,8	Česká Lípa	7,0
50	Zlín	6,6	Litoměřice	-1,9	Semily	6,5
51	Jablonec nad Nisou	6,6	Brno-venkov	-1,9	Prostějov	6,5
52	Jindřichův Hradec	6,5	Kutná Hora	-1,9	Rychnov nad Kněžnou	6,2
53	Uherské Hradiště	6,5	Česká Lípa	-1,9	Uherské Hradiště	5,9
54	Cheb	6,4	Karlovy Vary	-2,0	Trutnov	5,9
55	Brno-venkov	6,3	Domažlice	-2,0	Nový Jičín	5,6
56	Klatovy	6,3	Přerov	-2,1	Beroun	5,5
57	Náchod	6,1	Strakonice	-2,2	Hradec Králové	5,4
58	Vyškov	6,0	Pardubice	-2,2	Český Krumlov	5,3
59	Beroun	6,0	Praha-východ	-2,2	Pelhřimov	5,3
60	Domažlice	5,9	Vyškov	-2,3	Plzeň-jih	5,0
61	Písek	5,9	Příbram	-2,4	Liberec	4,9
62	Ústí nad Orlicí	5,8	Nový Jičín	-2,5	Nymburk	4,8
63	Plzeň-město	5,5	Mladá Boleslav	-2,5	České Budějovice	4,7
64	Plzeň-sever	5,5	Chrudim	-2,5	Písek	4,5
65	Prachatice	5,5	Hodonín	-2,5	Plzeň-město	4,4
66	České Budějovice	5,4	Semily	-2,6	Klatovy	4,4
67	Jičín	5,4	Trutnov	-2,6	Ústí nad Orlicí	4,4
68	Pelhřimov	5,1	Ústí nad Orlicí	-2,8	Praha	4,3
69	Pardubice	5,1	Cheb	-3,0	Mladá Boleslav	4,3
70	Praha	5,1	Prostějov	-3,1	Tachov	4,2
71	Plzeň-jih	5,0	Tachov	-3,3	Cheb	4,1
72	Rokycany	4,6	Uherské Hradiště	-3,4	Praha-východ	3,6
73	Benešov	4,5	Plzeň-jih	-3,7	Pardubice	3,6
74	Praha-západ	4,4	Klatovy	-4,3	Domažlice	3,4
75	Rychnov nad Kněžnou	4,4	Plzeň-sever	-4,6	Benešov	3,3
76	Mladá Boleslav	4,3	Jičín	-4,9	Prachatice	3,2
77	Praha-východ	3,3	Rychnov nad Kněžnou	-5,6	Rokycany	2,9
	Celkem ČR	7,5	Celkem ČR	-1,5	Celkem ČR	7,9

6. Základní statistické ukazatele jednotlivých okresů Libereckého kraje

	Česká Lípa	Jablonec n/N	Liberec	Semily	Kraj
Uchazeči o zaměstnání					
Uchazeči na konci předchozího měsíce	5 752	4 362	9 709	3 955	23 778
Nově hlášení	502	381	815	309	2 007
Ukončená evidence a vyřazení	613	430	965	412	2 420
Z toho umístění	385	288	669	274	1 616
Uchazeči na konci sledovaného měsíce	5 641	4 313	9 559	3 852	23 365
Placení	1 301	908	2 041	1 046	5 296
<i>Procent</i>	23,1%	21,1%	21,4%	27,2%	22,7%
Ženy	3 017	2 182	4 982	1 781	11 962
<i>Procent</i>	53,5%	50,6%	52,1%	46,2%	51,2%
Muži	2 624	2 131	4 577	2 071	11 403
<i>Procent</i>	46,5%	49,4%	47,9%	53,8%	48,8%
Uchazeči se zdravotním postižením (ZP)	749	484	1 014	475	2 722
<i>Procent</i>	13,3%	11,2%	10,6%	12,3%	11,6%
Absolventi a mladiství	303	233	398	198	1 132
<i>Procent</i>	5,4%	5,4%	4,2%	5,1%	4,8%
Absolventi	240	171	307	179	897
<i>Procent</i>	4,3%	4,0%	3,2%	4,6%	3,8%
Mladiství do 18 let	63	63	91	20	237
<i>Procent</i>	1,1%	1,5%	1,0%	0,5%	1,0%
Dosažitelní uchazeči ve věku 15-64 let					
	5 341	3 965	9 289	3 796	22 391
Obyvatelstvo ve věku 15-64 let					
	69 877	59 742	114 317	48 903	292 839
Podíl nezaměstnaných osob					
	7,6%	6,6%	8,1%	7,8%	7,6%
Volná pracovní místa					
VPM na konci předchozího měsíce	906	448	1 974	543	3 871
VPM na konci sledovaného měsíce	801	489	1 942	590	3 822
Počet uchazečů na jedno volné pracovní místo	7,0	8,8	4,9	6,5	6,1