



Úřad práce České republiky  
krajská pobočka v Liberci

**Měsíční statistická zpráva**  
*březen 2015*

**Zpracoval:** *Ing. Petr Malkovský*

<https://portal.mpsv.cz/upcr/kp/lbk/kop/liberec/statistiky>

## **Informace o nezaměstnanosti v Libereckém kraji**

**k 31. 3. 2015**

*V tomto měsíci celkový počet uchazečů o zaměstnání oproti minulému měsíci klesl o 3,5 % na 22 552, počet hlášených volných pracovních míst vzrostl o 6,5 % na 4 071 a podíl nezaměstnaných osob klesl na 7,4 %.*

K 31. 3. 2015 evidoval Úřad práce ČR (ÚP ČR), Krajská pobočka v Liberci celkem 22 552 uchazečů o zaměstnání. Jejich počet byl o 813 nižší než na konci předchozího měsíce, ve srovnání se stejným obdobím minulého roku je nižší o 4 140 osob. Z tohoto počtu bylo 21 520 dosažitelných uchazečů o zaměstnání ve věku 15 – 64 let. Bylo to o 871 méně než na konci předchozího měsíce. Ve srovnání se stejným obdobím minulého roku byl jejich počet nižší o 4 369 osob.

V průběhu měsíce bylo nově zaevidováno 2 429 osob. Ve srovnání s minulým měsícem to bylo více o 422 osob a v porovnání se stejným obdobím předchozího roku méně o 253 osob. Z evidence během měsíce odešlo celkem 3 242 uchazečů (ukončená evidence, vyřazení uchazeči). Bylo to o 822 osob více než v předchozím měsíci a o 246 osob více než ve stejném měsíci minulého roku.

Meziměsíční pokles nezaměstnaných byl zaznamenán ve všech okresech Libereckého kraje. Ke konci měsíce bylo evidováno na ÚP ČR, Krajské pobočce v Liberci 11 616 žen. Jejich podíl na celkovém počtu uchazečů činil 51,5 %.

V evidenci bylo 2 706 osob se zdravotním postižením, což představovalo 12,0 % z celkového počtu nezaměstnaných.

Ke konci tohoto měsíce bylo evidováno 1 094 absolventů škol všech stupňů vzdělání a mladistvých, jejich počet klesl ve srovnání s předchozím měsícem o 38 osob a ve srovnání se stejným měsícem minulého roku byl nižší o 223 osob. Na celkové nezaměstnanosti se podíleli 4,9 %.

Podporu v nezaměstnanosti pobíralo 4 922 uchazečů o zaměstnání, tj. 21,8 % všech uchazečů vedených v evidenci.

Podíl nezaměstnaných osob, tj. počet dosažitelných uchazečů o zaměstnání ve věku 15 -64 let k obyvatelstvu stejného věku, se meziměsíčně snížil o 0,2 p. b. K 31. 3. 2015 tedy činil 7,4 %.

Podíl nezaměstnaných osob stejný nebo vyšší než krajský průměr vykázaly 2 okresy, nejvyšší byl v okresech Liberec (7,8 %) a Semily (7,5 %). Nejnižší podíl nezaměstnaných osob byl zaznamenán v okrese Jablonec nad Nisou (6,5 %).

Podíl nezaměstnaných žen klesl o 0,3 p. b. na 7,6 %, podíl nezaměstnaných mužů klesl také o 0,3 p. b. a ke konci měsíce činil 7,1 %.

Kraj evidoval k 31. 3. 2015 celkem 4 071 volných pracovních míst. Jejich počet byl o 249 vyšší než v předchozím měsíci a o 1 538 vyšší než ve stejném měsíci minulého roku.

Na jedno volné pracovní místo připadalo v průměru 5,5 uchazeče, z toho nejvíce v okresech Jablonec nad Nisou (10,8) a Semily (6,2). Z celkového počtu nahlášených volných míst bylo 400 vhodných pro osoby se zdravotním postižením (OZP), na jedno volné pracovní místo připadalo 6,8 OZP. Volných pracovních míst pro absolventy a mladistvé bylo registrováno 829, na jedno volné místo připadalo 1,3 uchazečů této kategorie.

V rámci aktivní politiky zaměstnanosti (APZ) bylo k 31. 3. 2015 prostřednictvím příspěvků v rámci APZ podpořeno 2 427 uchazečů.

Nejčastějšími obory činností, které byly v tomto měsíci podpořeny prostřednictvím SÚPM – SVČ, byly design a realizace interiérů, zprostředkování obchodu a služeb, pekařství a cukrářství.

Informace o vývoji nezaměstnanosti v ČR v elektronické formě jsou zveřejněny na internetové adrese <http://portal.mpsv.cz/sz/stat>.

### 1. Základní charakteristika vývoje nezaměstnanosti a volných pracovních míst v Libereckém kraji

Tabulka č. 1 - Vývoj nezaměstnanosti

ukazatel (celkový počet)		stav k		
		Před rokem	Minulý měsíc	Aktuální měsíc
evidovaní uchazeči o zaměstnání		26 692	23 365	<b>22 552</b>
- z toho	ženy	13 358	11 962	<b>11 616</b>
	absolventi a mladiství	1 317	1 132	<b>1 094</b>
	uchazeči se zdravotním postižením	2 980	2 722	<b>2 706</b>
uchazeči s nárokem na PvN		5 787	5 296	<b>4 922</b>
podíl nezaměstnaných osob v % <sup>1)</sup>		8,8	7,6	<b>7,4</b>
volná pracovní místa		2 533	3 822	<b>4 071</b>
počet uchazečů na 1 volné pracovní místo		10,5	6,1	<b>5,5</b>

1) od ledna 2013 nový ukazatel registrované nezaměstnanosti (zpětně dopočítán až do ledna 2005, zveřejňován již ve IV. čtvrtletí 2012)

Tabulka č. 2 - Tok nezaměstnanosti

ukazatel (celkový počet)	stav k		
	Před rokem	Minulý měsíc	Aktuální měsíc
nově evidovaní uchazeči o zaměstnání - ve sled. měsíci	2 682	2 007	<b>2 429</b>
uchazeči s ukonč. evidencí a vyřazení - ve sled. měsíci	2 996	2 420	<b>3 242</b>
- z toho umístění celkem	2 177	1 616	<b>2 338</b>
- z toho umístění úřadem práce	462	336	<b>782</b>

## 2. Aktivní politika zaměstnanosti v Libereckém kraji

Tabulka č. 3 – Uchazeči o zaměstnání podpoření v rámci vybraných nástrojů APZ a rekvalifikace uchazečů a zájemců o zaměstnání

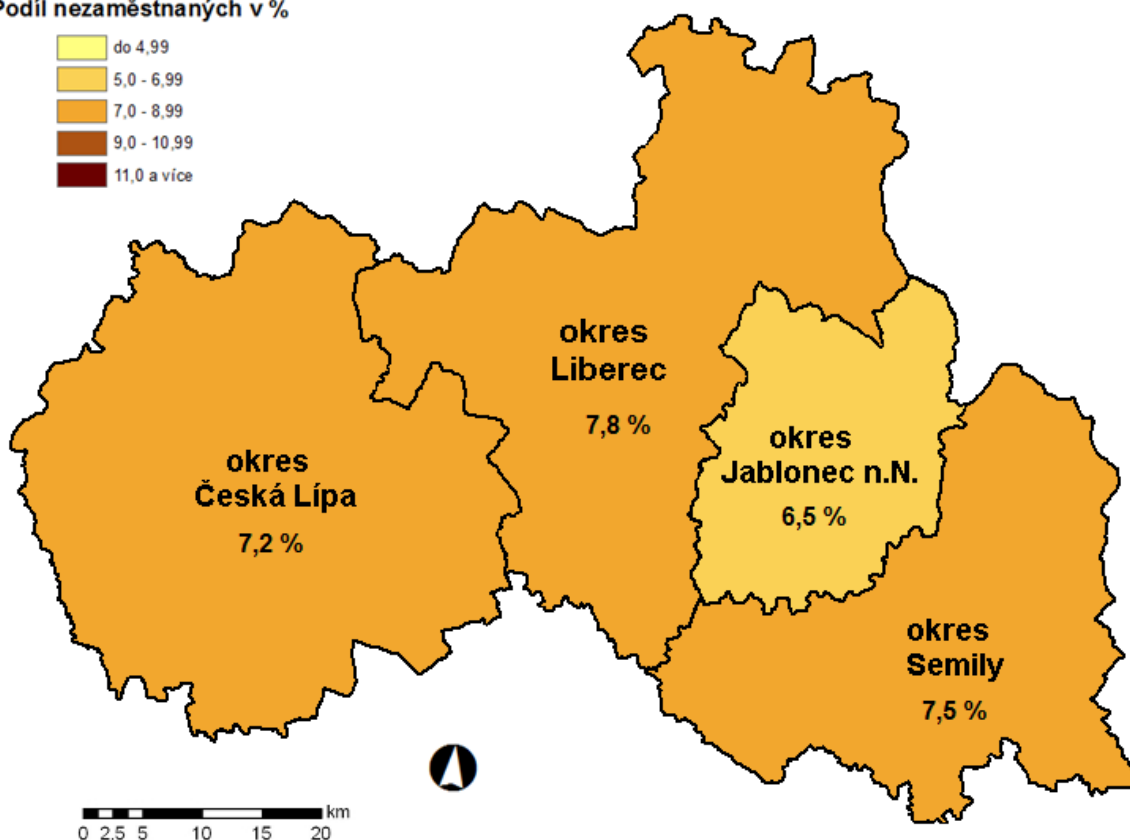
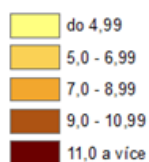
ukazatel (celkový počet)	Stav k 31.3.2014	Stav k 31.3.2015	stav od počátku roku k	
			31.3.2014	31.3.2015
<b>uchazeči podpoření v rámci APZ</b>				
veřejně prospěšné práce (VPP)	297	101	119	22
ESF - VPP <sup>1)</sup>	561	758	231	275
společensky účelná prac. místa (SÚPM)	190	69	123	29
ESF - SÚPM <sup>1)</sup>	386	760	86	438
SÚPM - samostatně výděleč. činnost (SVČ)	163	192	23	34
chrán. prac. místa - SVČ osob se ZP	4	8	1	1
projekty ESF OP LZZ – cílené programy	56	102	18	54
<b>rekvalifikace uchazečů a zájemců o zaměstnání</b>				
uchazeči a zájemci zařazení do rekvalifikací vč. ESF	106	94	208	431
uchazeči a zájemci, kteří zahájili zvolenou rekvalifikaci vč. ESF	153	267	133	328

1) spolufinancováno převážně z Evropského sociálního fondu

### MAPA

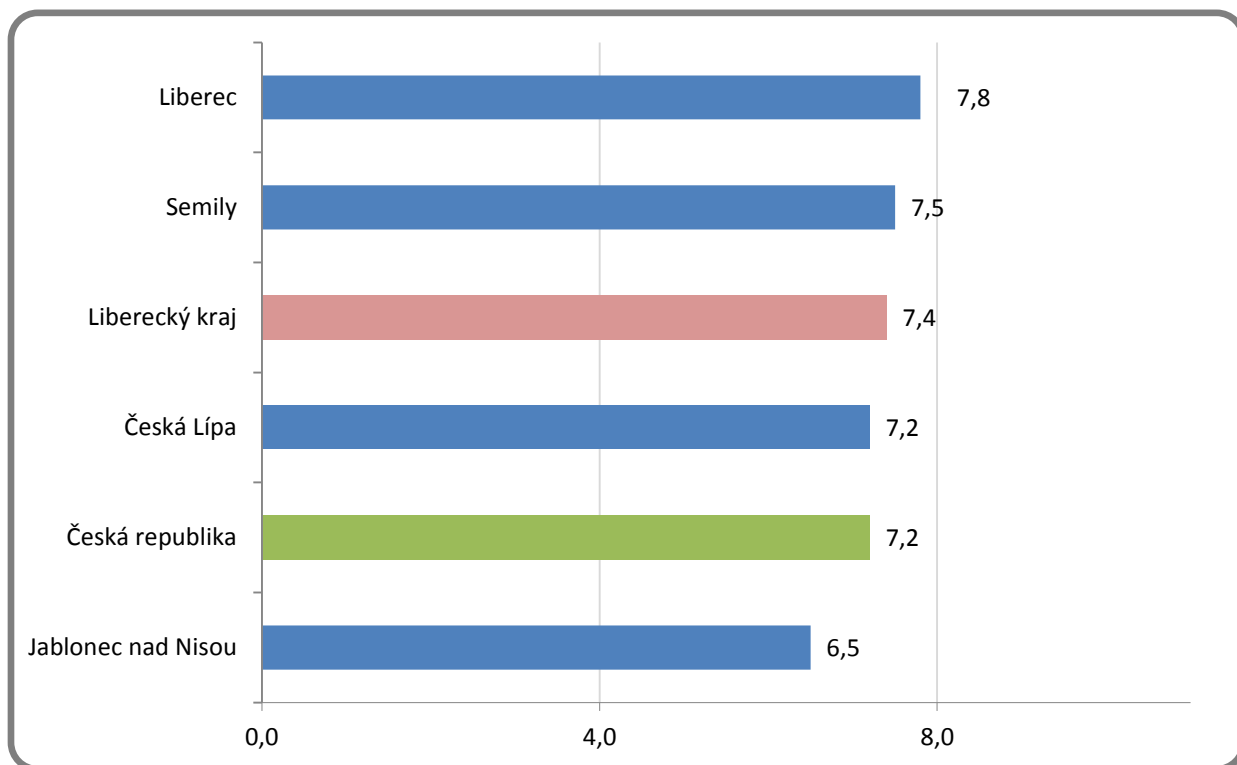
#### Podíl nezaměstnaných osob v okresech kraje (mapa kraje)

Podíl nezaměstnaných v %

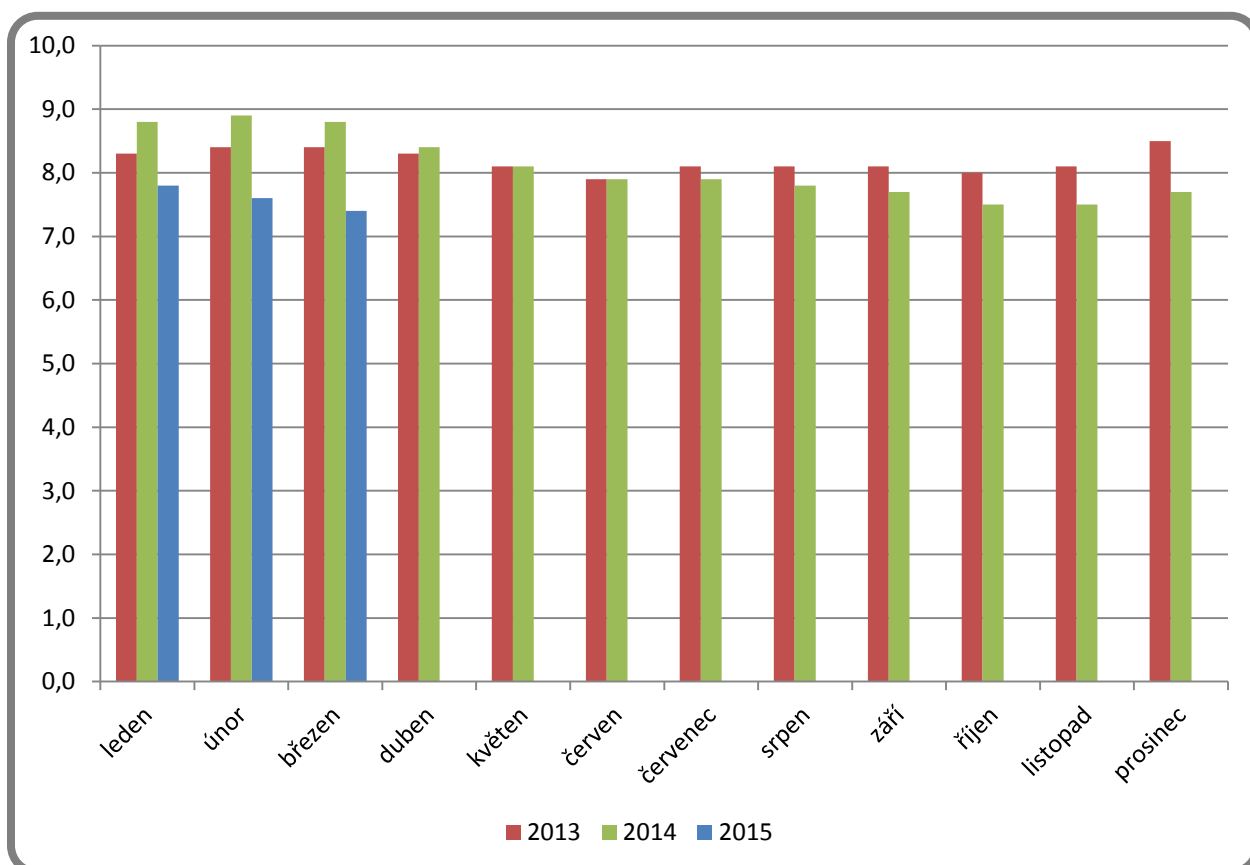


## GRAFY

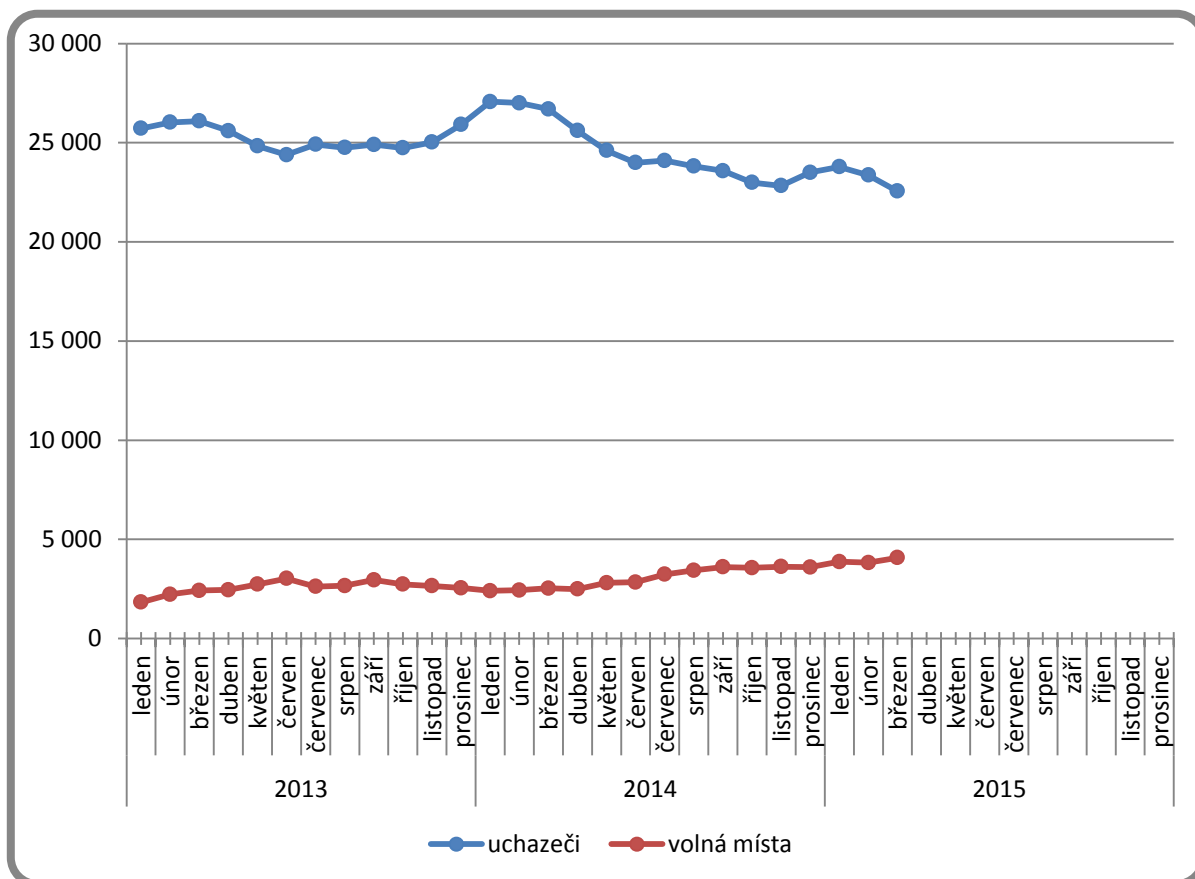
### 1. Podíl nezaměstnaných osob v okresech Libereckého kraje a v ČR k 31. 3. 2015



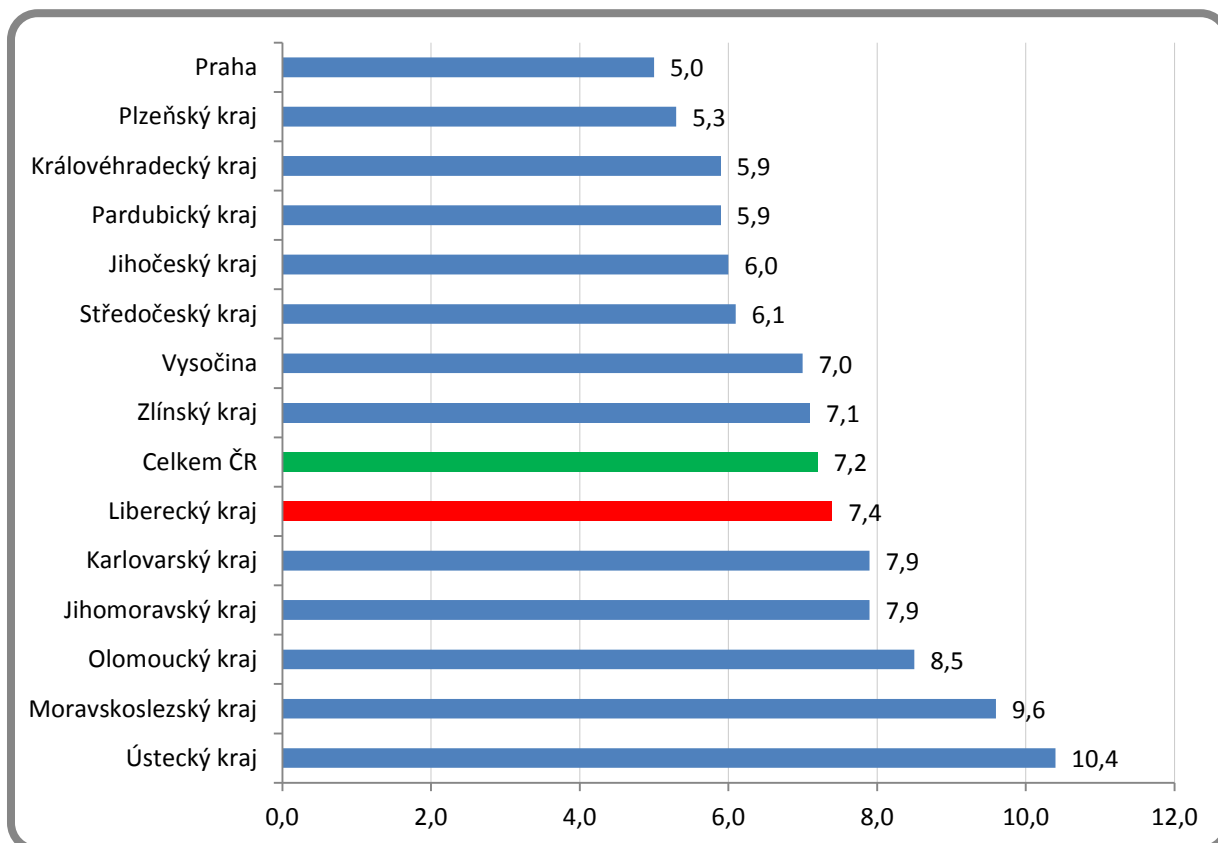
### 2. Vývoj podílu nezaměstnaných v Libereckém kraji v letech 2013 – 2015



### 3. Vývoj počtu uchazečů a VPM v Libereckém kraji v letech 2013 - 2015



### 4. Podíl nezaměstnaných osob v jednotlivých krajích ČR k 31. 3. 2015 v %



## 5. Setřídění okresů k 31. 3. 2015

	PNO v %		mezimés. přírůst./ úbytek nezam. v %		počet uchazečů na 1 VPM	
1	Bruntál	12,9	Most	-0,6	Bruntál	33,4
2	Most	12,7	Karviná	-1,2	Ústí nad Labem	25,4
3	Ústí nad Labem	12,2	Brno-město	-1,7	Karviná	25,2
4	Karviná	12,0	Praha	-1,7	Most	23,9
5	Jeseník	11,2	Ústí nad Labem	-1,7	Jeseník	23,0
6	Ostrava-město	10,9	Ostrava-město	-1,9	Chomutov	23,0
7	Chomutov	10,8	Jablonec nad Nisou	-2,3	Sokolov	17,8
8	Znojmo	10,6	Mladá Boleslav	-2,3	Děčín	17,7
9	Děčín	10,1	Kladno	-2,5	Hodonín	15,7
10	Hodonín	9,8	Nymburk	-2,5	Znojmo	12,0
11	Sokolov	9,6	Praha-západ	-2,6	Kladno	11,6
12	Přerov	9,6	Mělník	-2,6	Kroměříž	11,1
13	Louny	9,6	Praha-východ	-2,7	Opava	10,8
14	Třebíč	9,1	Semily	-2,8	Náchod	10,8
15	Litoměřice	9,0	Karlovy Vary	-2,8	Jablonec nad Nisou	10,8
16	Teplice	8,6	Teplice	-2,8	Jindřichův Hradec	10,5
17	Příbram	8,6	Louny	-2,9	Jihlava	9,9
18	Šumperk	8,5	Liberec	-3,1	Vyškov	9,8
19	Český Krumlov	8,5	Trutnov	-3,2	Ostrava-město	9,8
20	Brno-město	8,4	Chomutov	-3,3	Třebíč	9,7
21	Kroměříž	8,3	Brno-venkov	-3,5	Šumperk	9,3
22	Olomouc	8,3	Beroun	-3,5	Louny	9,3
23	Vsetín	8,2	Sokolov	-3,6	Karlovy Vary	9,2
24	Kolín	8,1	Pardubice	-3,8	Mělník	9,2
25	Karlovy Vary	8,0	Bruntál	-3,8	Litoměřice	9,2
26	Opava	8,0	Hradec Králové	-3,8	Žďár nad Sázavou	9,0
27	Kladno	7,9	Plzeň-město	-4,0	Frydek-Místek	8,9
28	Mělník	7,9	Nový Jičín	-4,0	Blansko	8,8
29	Liberec	7,8	Blansko	-4,1	Svitavy	8,8
30	Svitavy	7,8	Kroměříž	-4,1	Strakonice	8,8
31	Nymburk	7,7	Frydek-Místek	-4,2	Brno-město	8,6
32	Semily	7,5	Litoměřice	-4,2	Přerov	8,5
33	Břeclav	7,4	Děčín	-4,5	Vsetín	8,4
34	Kutná Hora	7,3	Vsetín	-4,6	Rakovník	8,2
35	Tábor	7,3	Ústí nad Orlicí	-4,9	Břeclav	8,2
36	Česká Lípa	7,2	Olomouc	-4,9	Olomouc	7,7
37	Žďár nad Sázavou	7,1	Hodonín	-5,0	Kutná Hora	7,6
38	Trutnov	7,1	Vyškov	-5,2	Příbram	7,6
39	Rakovník	7,0	Šumperk	-5,2	Tábor	7,6
40	Frydek-Místek	6,8	Opava	-5,2	Teplice	7,4
41	Strakonice	6,7	Kutná Hora	-5,3	Brno-venkov	7,0
42	Jihlava	6,6	Benešov	-5,4	Kolín	6,7
43	Tachov	6,6	Cheb	-5,4	Jičín	6,4
44	Hradec Králové	6,6	Uherské Hradiště	-5,5	Praha-západ	6,4
45	Blansko	6,5	Přerov	-5,5	Havlíčkův Brod	6,4
46	Jablonec nad Nisou	6,5	Česká Lípa	-5,6	Rychnov nad Kněžnou	6,2
47	Chrudim	6,4	Kolín	-5,6	Semily	6,2
48	Nový Jičín	6,4	Břeclav	-5,7	Chrudim	6,1
49	Prostějov	6,4	Příbram	-5,8	Zlín	6,0
50	Havlíčkův Brod	6,3	Zlín	-5,8	Prostějov	5,9
51	Zlín	6,3	Náchod	-5,8	Uherské Hradiště	5,6
52	Uherské Hradiště	6,1	Třebíč	-5,9	Česká Lípa	5,5
53	Brno-venkov	6,1	Žďár nad Sázavou	-6,0	Trutnov	5,5
54	Cheb	6,0	Rakovník	-6,1	Plzeň-sever	5,2
55	Jindřichův Hradec	5,8	Tábor	-6,1	Písek	4,8
56	Beroun	5,8	Jeseník	-6,1	Beroun	4,7
57	Náchod	5,7	Rychnov nad Kněžnou	-6,1	Liberec	4,4
58	Vyškov	5,7	Havlíčkův Brod	-6,3	Český Krumlov	4,3
59	Klatovy	5,6	Jihlava	-6,3	Plzeň-město	4,3
60	Ústí nad Orlicí	5,5	Plzeň-jih	-6,4	Plzeň-jih	4,3
61	Domažlice	5,5	Pelhřimov	-6,4	Nový Jičín	4,2
62	Písek	5,3	Znojmo	-6,6	Praha	4,1
63	Plzeň-město	5,2	Rokycany	-6,7	Ústí nad Orlicí	4,0
64	Plzeň-sever	5,1	Domažlice	-6,7	Hradec Králové	3,9
65	Prachatice	5,0	Plzeň-sever	-7,1	Pelhřimov	3,8
66	Praha	5,0	České Budějovice	-7,5	České Budějovice	3,8
67	České Budějovice	4,9	Prostějov	-7,6	Tachov	3,8
68	Jičín	4,9	Tachov	-7,7	Mladá Boleslav	3,6
69	Pardubice	4,9	Jičín	-7,9	Klatovy	3,6
70	Pelhřimov	4,8	Český Krumlov	-7,9	Cheb	3,4
71	Plzeň-jih	4,6	Prachatice	-8,0	Nymburk	3,3
72	Rokycany	4,3	Svitavy	-8,1	Praha-východ	3,2
73	Praha-západ	4,2	Strakonice	-8,2	Pardubice	3,1
74	Benešov	4,2	Písek	-9,1	Rokycany	2,9
75	Mladá Boleslav	4,1	Chrudim	-9,7	Benešov	2,9
76	Rychnov nad Kněžnou	4,1	Klatovy	-10,2	Domažlice	2,8
77	Praha-východ	3,2	Jindřichův Hradec	-10,3	Prachatice	2,7
	Celkem ČR	7,2	Celkem ČR	-4,2	Celkem ČR	6,9



## 6. Základní statistické ukazatele jednotlivých okresů Libereckého kraje

<b>Trh práce Libereckého kraje - měsíční statistika k 31. 3. 2015</b>					
	<b>Česká Lípa</b>	<b>Jablonec n/N</b>	<b>Liberec</b>	<b>Semily</b>	<b>Kraj</b>
<b>Uchazeči o zaměstnání</b>					
Uchazeči na konci předchozího měsíce	5 641	4 313	9 559	3 852	23 365
Nově hlášení	611	443	1 022	353	2 429
Ukončená evidence a vyřazení	927	541	1 315	459	3 242
Z toho umístění	655	372	977	334	2 338
<b>Uchazeči na konci sledovaného měsíce</b>	<b>5 325</b>	<b>4 215</b>	<b>9 266</b>	<b>3 746</b>	<b>22 552</b>
Placení	1 198	843	1 918	963	4 922
<b>Procent</b>	<b>22,5%</b>	<b>20,0%</b>	<b>20,7%</b>	<b>25,7%</b>	<b>21,8%</b>
Ženy	2 888	2 134	4 837	1 757	11 616
<b>Procent</b>	<b>54,2%</b>	<b>50,6%</b>	<b>52,2%</b>	<b>46,9%</b>	<b>51,5%</b>
Muži	2 437	2 081	4 429	1 989	10 936
<b>Procent</b>	<b>45,8%</b>	<b>49,4%</b>	<b>47,8%</b>	<b>53,1%</b>	<b>48,5%</b>
Uchazeči se zdravotním postižením (ZP)	742	473	1 009	482	2 706
<b>Procent</b>	<b>13,9%</b>	<b>11,2%</b>	<b>10,9%</b>	<b>12,9%</b>	<b>12,0%</b>
Absolventi a mladiství	283	237	381	193	1 094
<b>Procent</b>	<b>5,3%</b>	<b>5,6%</b>	<b>4,1%</b>	<b>5,2%</b>	<b>4,9%</b>
Absolventi	218	171	288	175	852
<b>Procent</b>	<b>4,1%</b>	<b>4,1%</b>	<b>3,1%</b>	<b>4,7%</b>	<b>3,8%</b>
Mladiství do 18 let	65	67	93	18	243
<b>Procent</b>	<b>1,2%</b>	<b>1,6%</b>	<b>1,0%</b>	<b>0,5%</b>	<b>1,1%</b>
<b>Dosažitelní uchazeči ve věku 15-64 let</b>	<b>5 009</b>	<b>3 872</b>	<b>8 955</b>	<b>3 684</b>	<b>21 520</b>
<b>Obyvatelstvo ve věku 15-64 let</b>	<b>69 794</b>	<b>59 713</b>	<b>114 321</b>	<b>48 842</b>	<b>292 670</b>
<b>Podíl nezaměstnaných osob</b>	<b>7,2%</b>	<b>6,5%</b>	<b>7,8%</b>	<b>7,5%</b>	<b>7,4%</b>
<b>Volná pracovní místa</b>					
VPM na konci předchozího měsíce	801	489	1 942	590	3 822
<b>VPM na konci sledovaného měsíce</b>	<b>969</b>	<b>391</b>	<b>2 105</b>	<b>606</b>	<b>4 071</b>
<b>Počet uchazečů na jedno volné pracovní místo</b>	<b>5,5</b>	<b>10,8</b>	<b>4,4</b>	<b>6,2</b>	<b>5,5</b>