



Úřad práce České republiky
krajská pobočka v Liberci

Měsíční statistická zpráva
duben 2015

Zpracoval: *Ing. Petr Malkovský*

<https://portal.mpsv.cz/upcr/kp/lbk/kop/liberec/statistiky>

Informace o nezaměstnanosti v Libereckém kraji

k 30. 4. 2015

V tomto měsíci celkový počet uchazečů o zaměstnání oproti minulému měsíci klesl o 4,0 % na 21 641, počet hlášených volných pracovních míst vzrostl o 13,4 % na 4 617 a podíl nezaměstnaných osob klesl na 7,1 %.

K 30. 4. 2015 evidoval Úřad práce ČR (ÚP ČR), Krajská pobočka v Liberci celkem 21 641 uchazečů o zaměstnání. Jejich počet byl o 911 nižší než na konci předchozího měsíce, ve srovnání se stejným obdobím minulého roku je nižší o 3 962 osob. Z tohoto počtu bylo 20 597 dosažitelných uchazečů o zaměstnání ve věku 15 – 64 let. Bylo to o 923 méně než na konci předchozího měsíce. Ve srovnání se stejným obdobím minulého roku byl jejich počet nižší o 4 216 osob.

V průběhu měsíce bylo nově zaevidováno 2 444 osob. Ve srovnání s minulým měsícem to bylo více o 15 osob a v porovnání se stejným obdobím předchozího roku méně o 25 osob. Z evidence během měsíce odešlo celkem 3 355 uchazečů (ukončená evidence, vyřazení uchazeči). Bylo to o 113 osob více než v předchozím měsíci a o 203 osob méně než ve stejném měsíci minulého roku.

Meziměsíční pokles nezaměstnaných byl zaznamenán ve všech okresech Libereckého kraje. Ke konci měsíce bylo evidováno na ÚP ČR, Krajské pobočce v Liberci 11 349 žen. Jejich podíl na celkovém počtu uchazečů činil 52,4 %.

V evidenci bylo 2 681 osob se zdravotním postižením, což představovalo 12,4 % z celkového počtu nezaměstnaných.

Ke konci tohoto měsíce bylo evidováno 1 054 absolventů škol všech stupňů vzdělání a mladistvých, jejich počet klesl ve srovnání s předchozím měsícem o 40 osob a ve srovnání se stejným měsícem minulého roku byl nižší o 151 osob. Na celkové nezaměstnanosti se podíleli 4,9 %.

Podporu v nezaměstnanosti pobíralo 4 599 uchazečů o zaměstnání, tj. 21,3 % všech uchazečů vedených v evidenci.

Podíl nezaměstnaných osob, tj. počet dosažitelných uchazečů o zaměstnání ve věku 15 -64 let k obyvatelstvu stejného věku, se meziměsíčně snížil o 0,3 p. b. K 30. 4. 2015 tedy činil 7,1 %.

Podíl nezaměstnaných osob stejný nebo vyšší než krajský průměr vykázaly 2 okresy, nejvyšší byl v okresech Liberec (7,6 %) a Semily (7,1 %). Nejnižší podíl nezaměstnaných osob byl zaznamenán v okrese Jablonec nad Nisou (6,4 %).

Podíl nezaměstnaných žen klesl o 0,1 p. b. na 7,5 %, podíl nezaměstnaných mužů klesl o 0,4 p. b. a ke konci měsíce činil 6,7 %.

Kraj evidoval k 30. 4. 2015 celkem 4 617 volných pracovních míst. Jejich počet byl o 546 vyšší než v předchozím měsíci a o 2 127 vyšší než ve stejném měsíci minulého roku. Na jedno volné pracovní místo připadalo v průměru 4,7 uchazeče, z toho nejvíce v okresech Jablonec nad Nisou (10,2) a Semily (5,0). Z celkového počtu nahlášených volných míst bylo 410 vhodných pro osoby se zdravotním postižením (OZP), na jedno volné pracovní místo připadalo 6,5 OZP. Volných pracovních míst pro absolventy a mladistvé bylo registrováno 951, na jedno volné místo připadalo 1,1 uchazečů této kategorie.

V rámci aktivní politiky zaměstnanosti (APZ) bylo k 30. 4. 2015 prostřednictvím příspěvků v rámci APZ podpořeno 2 829 uchazečů.

Nejčastějšími obory činností, které byly v tomto měsíci podpořeny prostřednictvím SÚPM – SVČ, byly chov zvířat a jejich výcvik, dovoz a prodej kosmetiky, zahradnictví a oprava silničních vozidel.

Informace o vývoji nezaměstnanosti v ČR v elektronické formě jsou zveřejněny na internetové adrese <http://portal.mpsv.cz/sz/stat>.

1. Základní charakteristika vývoje nezaměstnanosti a volných pracovních míst v Libereckém kraji

Tabulka č. 1 - Vývoj nezaměstnanosti

ukazatel (celkový počet)		stav k		
		Před rokem	Minulý měsíc	Aktuální měsíc
evidovaní uchazeči o zaměstnání		25 603	22 552	21 641
- z toho	ženy	13 051	11 616	11 349
	absolventi a mladiství	1 205	1 094	1 054
	uchazeči se zdravotním postižením	2 932	2 706	2 681
uchazeči s nárokem na P v N		5 304	4 922	4 599
podíl nezaměstnaných osob v % ¹⁾		8,4	7,4	7,1
volná pracovní místa		2 490	4 071	4 617
počet uchazečů na 1 volné pracovní místo		10,3	5,5	4,7

1) od ledna 2013 nový ukazatel registrované nezaměstnanosti (zpětně dopočítán až do ledna 2005, zveřejňován již ve IV. čtvrtletí 2012)

Tabulka č. 2 - Tok nezaměstnanosti

ukazatel (celkový počet)	stav k		
	Před rokem	Minulý měsíc	Aktuální měsíc
nově evidovaní uchazeči o zaměstnání - ve sled. měsíci	2 469	2 429	2 444
uchazeči s ukonč. evidencí a vyřazení - ve sled. měsíci	3 558	3 242	3 355
- z toho umístění celkem	2 651	2 338	2 487
- z toho umístění úřadem práce	576	782	774

2. Aktivní politika zaměstnanosti v Libereckém kraji

Tabulka č. 3 – Uchazeči o zaměstnání podpoření v rámci vybraných nástrojů APZ a rekvalifikace uchazečů a zájemců o zaměstnání

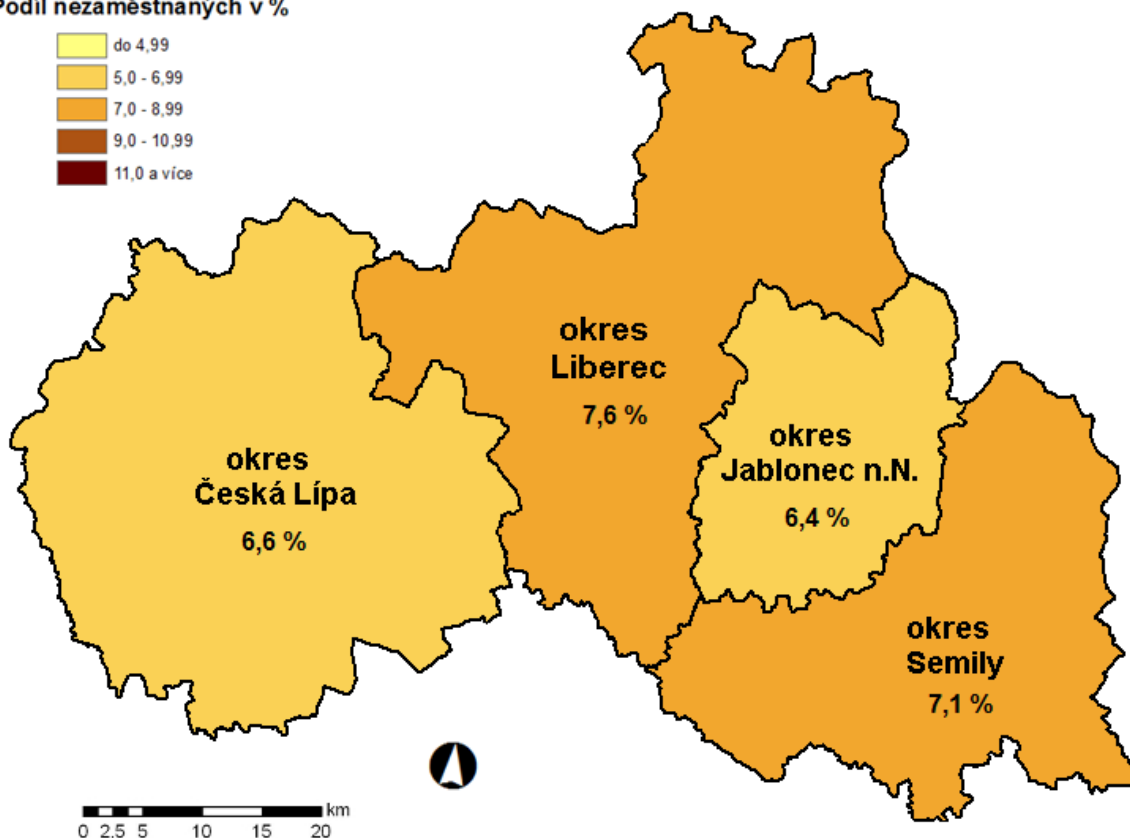
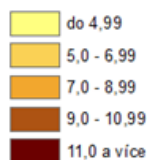
ukazatel (celkový počet)	Stav k 30.4.2014	Stav k 30.4.2015	stav od počátku roku k	
			30.4.2014	30.4.2015
uchazeči podpoření v rámci APZ				
veřejně prospěšné práce (VPP)	232	98	147	39
ESF - VPP ¹⁾	821	1 019	593	747
společensky účelná prac. místa (SÚPM)	150	64	150	29
ESF - SÚPM ¹⁾	454	680	181	504
SÚPM - samostatně výděleč. činnost (SVČ)	159	203	34	53
chrán. prac. místa - SVČ osob se ZP	4	8	1	1
projekty ESF OP LZZ – cílené programy	34	110	18	62
rekvalifikace uchazečů a zájemců o zaměstnání				
uchazeči a zájemci zařazení do rekvalifikací vč. ESF	81	97	260	539
uchazeči a zájemci, kteří zahájili zvolenou rekvalifikaci vč. ESF	204	263	234	429

1) spolufinancováno převážně z Evropského sociálního fondu

MAPA

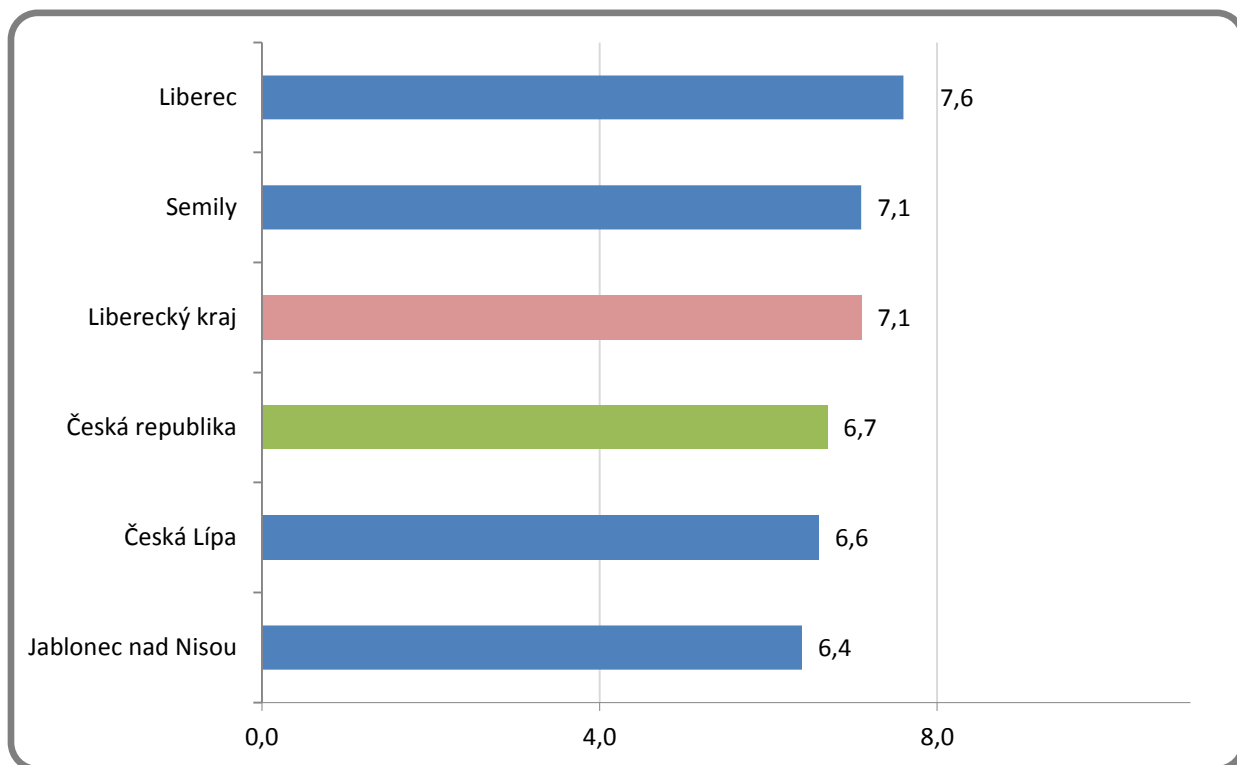
Podíl nezaměstnaných osob v okresech kraje (mapa kraje)

Podíl nezaměstnaných v %

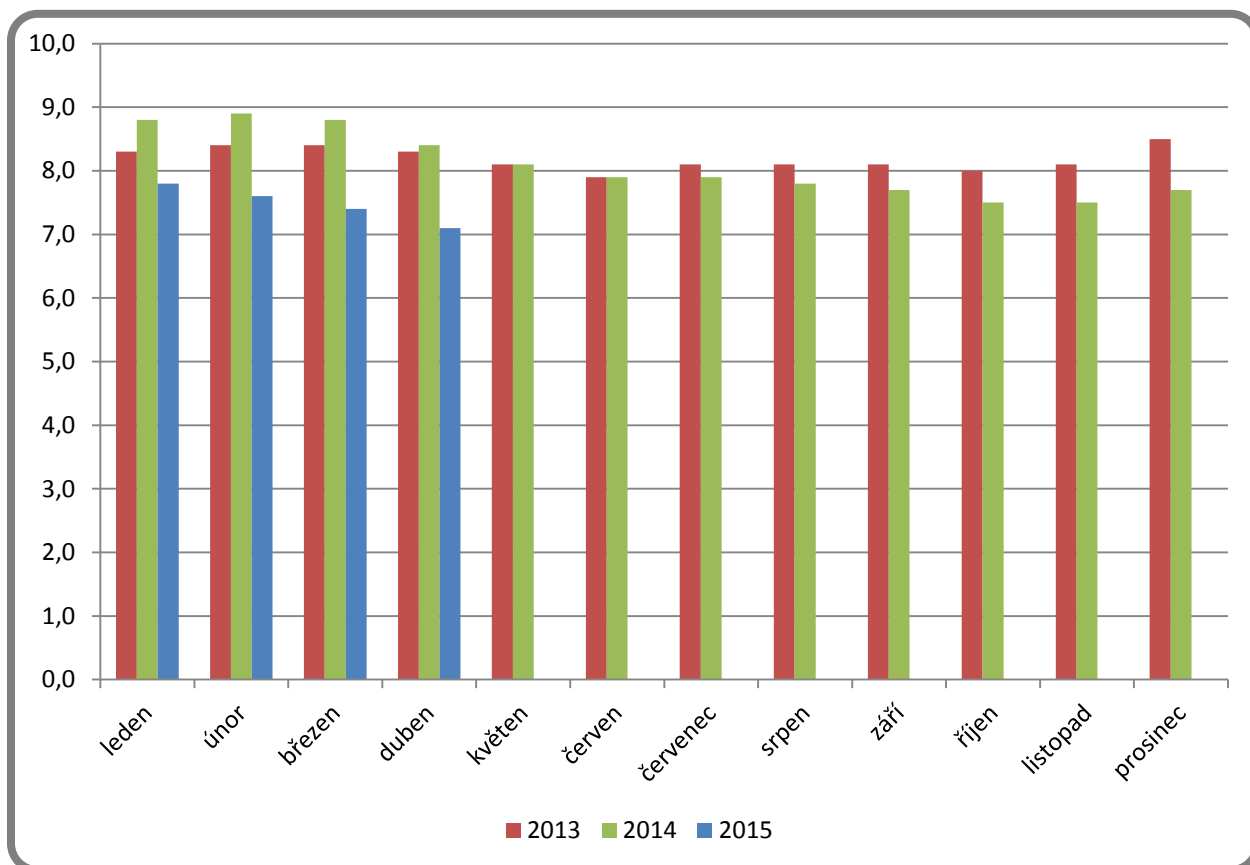


GRAFY

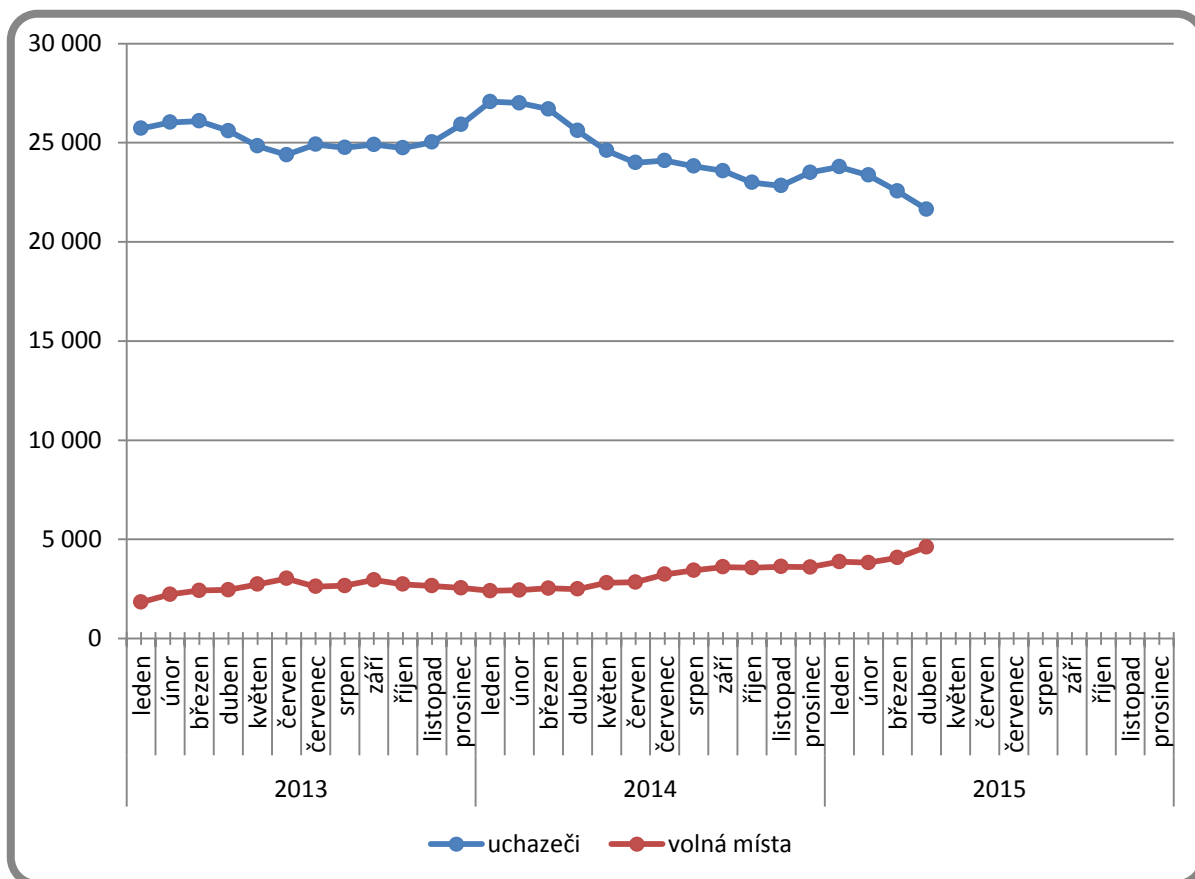
1. Podíl nezaměstnaných osob v okresech Libereckého kraje a v ČR k 30. 4. 2015



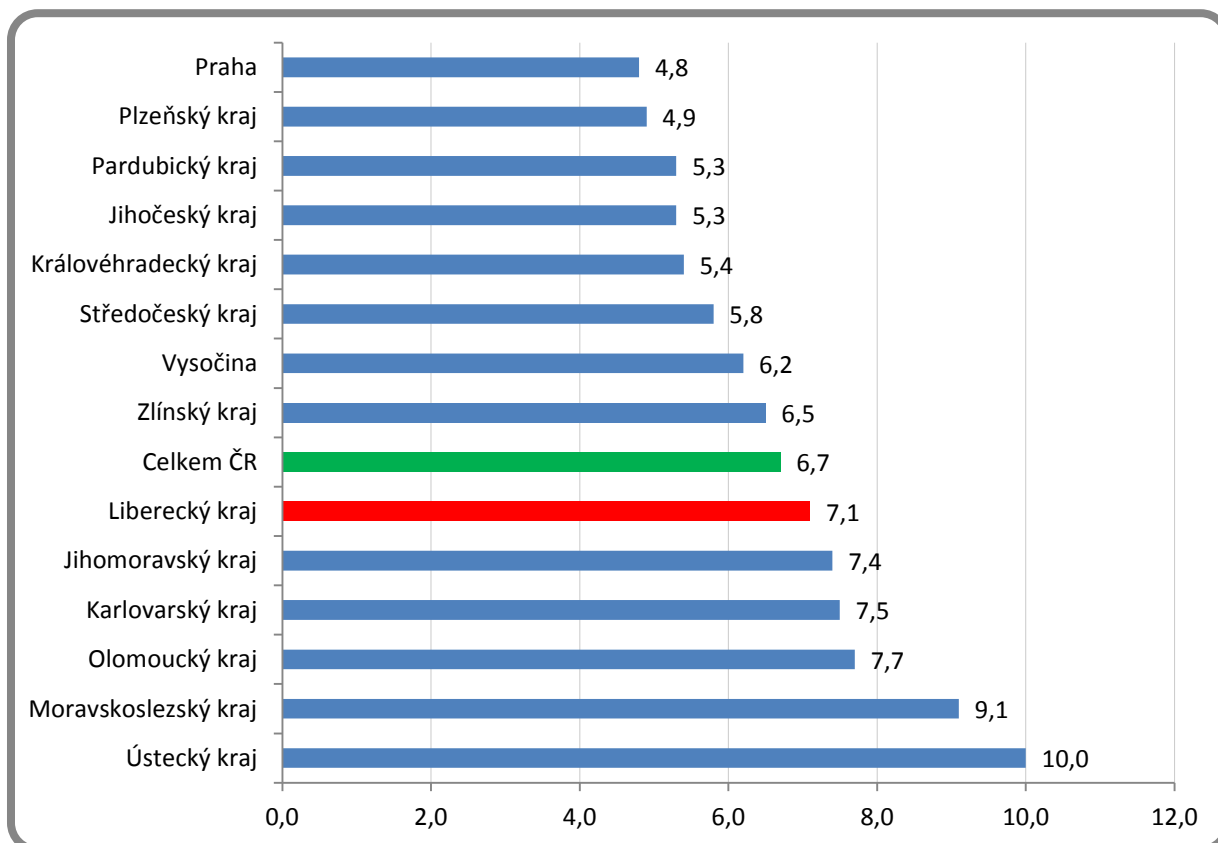
2. Vývoj podílu nezaměstnaných v Libereckém kraji v letech 2013 – 2015



3. Vývoj počtu uchazečů a VPM v Libereckém kraji v letech 2013 - 2015



4. Podíl nezaměstnaných osob v jednotlivých krajích ČR k 30. 4. 2015 v %



5. Setřídění okresů k 30. 4. 2015

		PNO v %		meziměs. přírůst./ úbytek nezam. v %		počet uchazečů na 1 VPM
1	Most	12,3	Jablonec nad Nisou	-1,8	Bruntál	25,5
2	Bruntál	11,9	Brno-město	-2,0	Ústí nad Labem	24,1
3	Ústí nad Labem	11,8	Ostrava-město	-2,0	Chomutov	21,4
4	Karviná	11,7	Liberec	-2,5	Karviná	19,9
5	Ostrava-město	10,7	Praha	-2,5	Jeseník	16,9
6	Chomutov	10,4	Karviná	-2,7	Sokolov	15,8
7	Děčín	9,6	Kladno	-2,9	Most	15,3
8	Jeseník	9,4	Beroun	-3,2	Hodonín	14,5
9	Sokolov	9,3	Sokolov	-3,2	Děčín	12,4
10	Znojmo	9,3	Most	-3,3	Kladno	12,2
11	Hodonín	9,1	Praha-západ	-3,4	Jablonec nad Nisou	10,2
12	Louny	9,0	Mladá Boleslav	-3,5	Znojmo	9,6
13	Přerov	8,8	Ústí nad Labem	-3,6	Litoměřice	9,6
14	Litoměřice	8,4	Teplice	-3,6	Ostrava-město	9,3
15	Teplice	8,3	Chomutov	-3,8	Kroměříž	9,1
16	Brno-město	8,2	Plzeň-město	-3,8	Opava	8,9
17	Příbram	8,1	Praha-východ	-4,2	Náchod	8,7
18	Třebíč	7,9	Karlovy Vary	-4,5	Třebíč	8,1
19	Kroměříž	7,7	Děčín	-4,8	Brno-město	7,9
20	Olomouc	7,7	Mělník	-4,9	Louny	7,7
21	Kladno	7,7	Nymburk	-5,3	Blansko	7,7
22	Šumperk	7,7	Cheb	-5,6	Jindřichův Hradec	7,5
23	Liberec	7,6	Semily	-5,6	Frýdek-Místek	7,5
24	Karlovy Vary	7,6	Blansko	-5,7	Rakovník	7,4
25	Vsetín	7,6	Brno-venkov	-6,1	Vyškov	7,3
26	Český Krumlov	7,6	Plzeň-jih	-6,1	Šumperk	7,3
27	Kolín	7,6	Litoměřice	-6,2	Karlovy Vary	7,1
28	Mělník	7,5	Příbram	-6,2	Teplice	7,1
29	Nymburk	7,4	České Budějovice	-6,2	Mělník	7,1
30	Opava	7,4	Trutnov	-6,7	Žďár nad Sázavou	7,0
31	Semily	7,1	Nový Jičín	-6,7	Strakonice	7,0
32	Tábor	6,7	Kolín	-6,8	Jihlava	6,8
33	Trutnov	6,7	Louny	-6,9	Příbram	6,6
34	Svitavy	6,6	Olomouc	-7,0	Vsetín	6,5
35	Česká Lípa	6,6	Hradec Králové	-7,2	Tábor	6,5
36	Kutná Hora	6,5	Vsetín	-7,3	Brno-venkov	6,3
37	Rakovník	6,5	Kroměříž	-7,3	Praha-západ	6,2
38	Jablonec nad Nisou	6,4	Česká Lípa	-7,3	Přerov	6,1
39	Žďár nad Sázavou	6,4	Zlín	-7,4	Kutná Hora	6,0
40	Břeclav	6,3	Frýdek-Místek	-7,4	Olomouc	5,8
41	Frýdek-Místek	6,2	Opava	-7,5	Svitavy	5,7
42	Blansko	6,1	Rokycany	-7,5	Břeclav	5,5
43	Tachov	6,1	Hodonín	-7,6	Prostějov	5,5
44	Hradec Králové	6,1	Tachov	-7,8	Kolín	5,5
45	Nový Jičín	5,9	Bruntál	-7,8	Havlíkův Brod	5,0
46	Strakonice	5,9	Rakovník	-8,0	Semily	5,0
47	Jihlava	5,9	Ústí nad Orlicí	-8,1	Rychnov nad Kněžnou	4,9
48	Zlín	5,8	Přerov	-8,4	Trutnov	4,7
49	Brno-venkov	5,8	Domažlice	-8,4	Chrudim	4,6
50	Cheb	5,7	Plzeň-sever	-8,4	Zlín	4,5
51	Prostějov	5,6	Uherské Hradiště	-8,5	Jičín	4,5
52	Havlíkův Brod	5,6	Tábor	-8,7	Uherské Hradiště	4,4
53	Uherské Hradiště	5,6	Pardubice	-8,8	Plzeň-město	4,3
54	Beroun	5,6	Vyškov	-9,5	Liberec	4,2
55	Chrudim	5,5	Šumperk	-9,5	Praha	4,0
56	Náchod	5,1	Český Krumlov	-10,1	Beroun	3,9
57	Vyškov	5,1	Rychnov nad Kněžnou	-10,5	Plzeň-sever	3,9
58	Ústí nad Orlicí	5,1	Prostějov	-10,5	Nový Jičín	3,9
59	Domažlice	5,0	Náchod	-10,6	Ústí nad Orlicí	3,7
60	Plzeň-město	5,0	Jihlava	-10,7	Písek	3,7
61	Klatovy	4,8	Havlíkův Brod	-11,0	Česká Lípa	3,6
62	Praha	4,8	Benešov	-11,0	Plzeň-jih	3,6
63	Jindřichův Hradec	4,7	Strakonice	-11,2	Cheb	3,4
64	Plzeň-sever	4,7	Žďár nad Sázavou	-11,4	České Budějovice	3,3
65	České Budějovice	4,6	Jičín	-11,7	Tachov	3,3
66	Pardubice	4,4	Kutná Hora	-11,7	Mladá Boleslav	3,2
67	Písek	4,4	Znojmo	-12,7	Český Krumlov	3,2
68	Plzeň-jih	4,3	Klatovy	-13,4	Nymburk	3,1
69	Jičín	4,3	Třebíč	-13,4	Klatovy	3,0
70	Praha-západ	4,2	Pelhřimov	-13,5	Hradec Králové	2,9
71	Pelhřimov	4,1	Břeclav	-13,8	Pelhřimov	2,8
72	Prachatice	4,1	Chrudim	-13,9	Pardubice	2,6
73	Mladá Boleslav	4,0	Svitavy	-14,6	Praha-východ	2,5
74	Rokycany	3,9	Jeseník	-15,0	Benešov	2,3
75	Benešov	3,8	Písek	-15,7	Domažlice	2,3
76	Rychnov nad Kněžnou	3,6	Prachatice	-17,4	Rokycany	2,1
77	Praha-východ	3,1	Jindřichův Hradec	-18,2	Prachatice	2,0
	Celkem ČR	6,7	Celkem ČR	-6,4	Celkem ČR	5,9

6. Základní statistické ukazatele jednotlivých okresů Libereckého kraje

Trh práce Libereckého kraje - měsíční statistika k 30. 4. 2015					
	Česká Lípa	Jablonec n/N	Liberec	Semily	Kraj
Uchazeči o zaměstnání					
Uchazeči na konci předchozího měsíce	5 325	4 215	9 266	3 746	22 552
Nově hlášení	563	487	980	414	2 444
Ukončená evidence a vyřazení	954	564	1 213	624	3 355
Z toho umístění	696	429	871	491	2 487
Uchazeči na konci sledovaného měsíce	4 934	4 138	9 033	3 536	21 641
Placení	1 062	803	1 876	858	4 599
<i>Procent</i>	21,5%	19,4%	20,8%	24,3%	21,3%
Ženy	2 715	2 125	4 768	1 741	11 349
<i>Procent</i>	55,0%	51,4%	52,8%	49,2%	52,4%
Muži	2 219	2 013	4 265	1 795	10 292
<i>Procent</i>	45,0%	48,6%	47,2%	50,8%	47,6%
Uchazeči se zdravotním postižením (ZP)	719	468	1 020	474	2 681
<i>Procent</i>	14,6%	11,3%	11,3%	13,4%	12,4%
Absolventi a mladiství	249	237	374	194	1 054
<i>Procent</i>	5,0%	5,7%	4,1%	5,5%	4,9%
Absolventi	186	170	277	177	810
<i>Procent</i>	3,8%	4,1%	3,1%	5,0%	3,7%
Mladiství do 18 let	63	67	97	17	244
<i>Procent</i>	1,3%	1,6%	1,1%	0,5%	1,1%
Dosažitelní uchazeči ve věku 15-64 let	4 628	3 793	8 705	3 471	20 597
Obyvatelstvo ve věku 15-64 let	69 818	59 471	113 872	48 827	291 988
Podíl nezaměstnaných osob	6,6%	6,4%	7,6%	7,1%	7,1%
Volná pracovní místa					
VPM na konci předchozího měsíce	969	391	2 105	606	4 071
VPM na konci sledovaného měsíce	1 359	407	2 137	714	4 617
Počet uchazečů na jedno volné pracovní místo	3,6	10,2	4,2	5,0	4,7