



Úřad práce České republiky
krajská pobočka v Liberci

Měsíční statistická zpráva
červen 2015

Zpracoval: *Ing. Petr Malkovský*

<https://portal.mpsv.cz/upcr/kp/lbk/kop/liberec/statistiky>

Informace o nezaměstnanosti v Libereckém kraji

k 30. 6. 2015

V tomto měsíci celkový počet uchazečů o zaměstnání oproti minulému měsíci klesl o 3,4 % na 19 905, počet hlášených volných pracovních míst vzrostl o 8,1 % na 5 417 a podíl nezaměstnaných osob klesl na 6,4 %.

K 30. 6. 2015 evidoval Úřad práce ČR (ÚP ČR), Krajská pobočka v Liberci celkem 19 905 uchazečů o zaměstnání. Jejich počet byl o 696 nižší než na konci předchozího měsíce, ve srovnání se stejným obdobím minulého roku je nižší o 4 090 osob. Z tohoto počtu bylo 18 775 dosažitelných uchazečů o zaměstnání ve věku 15 – 64 let. Bylo to o 782 méně než na konci předchozího měsíce. Ve srovnání se stejným obdobím minulého roku byl jejich počet nižší o 4 431 osob.

V průběhu měsíce bylo nově zaevidováno 1 892 osob. Ve srovnání s minulým měsícem to bylo více o 25 osob a v porovnání se stejným obdobím předchozího roku méně o 209 osob. Z evidence během měsíce odešlo celkem 2 588 uchazečů (ukončená evidence, vyřazení uchazeči). Bylo to o 319 osob méně než v předchozím měsíci a o 125 osob méně než ve stejném měsíci minulého roku.

Meziměsíční pokles nezaměstnaných byl zaznamenán ve všech okresech Libereckého kraje. Ke konci měsíce bylo evidováno na ÚP ČR, Krajské pobočce v Liberci 10 861 žen. Jejich podíl na celkovém počtu uchazečů činil 54,6 %.

V evidenci bylo 2 625 osob se zdravotním postižením, což představovalo 13,2 % z celkového počtu nezaměstnaných.

Ke konci tohoto měsíce bylo evidováno 822 absolventů škol všech stupňů vzdělání a mladistvých, jejich počet klesl ve srovnání s předchozím měsícem o 110 osob a ve srovnání se stejným měsícem minulého roku byl nižší o 211 osob. Na celkové nezaměstnanosti se podíleli 4,1 %.

Podporu v nezaměstnanosti pobíralo 4 014 uchazečů o zaměstnání, tj. 20,2 % všech uchazečů vedených v evidenci.

Podíl nezaměstnaných osob, tj. počet dosažitelných uchazečů o zaměstnání ve věku 15 -64 let k obyvatelstvu stejného věku, se meziměsíčně snížil o 0,3 p. b. K 30. 6. 2015 tedy činil 6,4 %.

Podíl nezaměstnaných osob stejný nebo vyšší než krajský průměr vykázal jeden okres. Nejvyšší byl v okresech Liberec (7,2 %) a Semily (6,3 %). Nejnižší podíl nezaměstnaných osob byl zaznamenán v okrese Jablonec nad Nisou (5,8 %).

Podíl nezaměstnaných žen klesl o 0,2 p. b. na 7,1 %, podíl nezaměstnaných mužů klesl o 0,4 p. b. a ke konci měsíce činil 5,8 %.

Kraj evidoval k 30. 6. 2015 celkem 5 417 volných pracovních míst. Jejich počet byl o 406 vyšší než v předchozím měsíci a o 2 581 vyšší než ve stejném měsíci minulého roku. Na jedno volné pracovní místo připadalo v průměru 3,7 uchazeče, z toho nejvíce v okresech Jablonec nad Nisou (6,5) a Semily (4,0). Z celkového počtu nahlášených volných míst bylo 523 vhodných pro osoby se zdravotním postižením (OZP), na jedno volné pracovní místo připadalo 5,0 OZP. Volných pracovních míst pro absolventy a mladistvé bylo registrováno 1 386, na jedno volné místo připadalo 0,6 uchazečů této kategorie.

V rámci aktivní politiky zaměstnanosti (APZ) bylo k 30. 6. 2015 prostřednictvím příspěvků v rámci APZ podpořeno 3 206 uchazečů.

Nejčastějšími obory činností, které byly v tomto měsíci podpořeny prostřednictvím SÚPM – SVČ, byly provádění staveb, jejich změn a odstraňování, manikúra, pěstování zeleniny a projekční činnost.

Informace o vývoji nezaměstnanosti v ČR v elektronické formě jsou zveřejněny na internetové adrese <http://portal.mpsv.cz/sz/stat>.

1. Základní charakteristika vývoje nezaměstnanosti a volných pracovních míst v Libereckém kraji

Tabulka č. 1 - Vývoj nezaměstnanosti

ukazatel (celkový počet)		stav k		
		Před rokem	Minulý měsíc	Aktuální měsíc
evidovaní uchazeči o zaměstnání		23 995	20 601	19 905
- z toho	ženy	12 761	11 043	10 861
	absolventi a mladiství	1 033	932	822
	uchazeči se zdravotním postižením	2 853	2 660	2 625
uchazeči s nárokem na P v N		4 635	4 221	4 014
podíl nezaměstnaných osob v % ¹⁾		7,9	6,7	6,4
volná pracovní místa		2 836	5 011	5 417
počet uchazečů na 1 volné pracovní místo		8,5	4,1	3,7

1) od ledna 2013 nový ukazatel registrované nezaměstnanosti (zpětně dopočítán až do ledna 2005, zveřejňován již ve IV. čtvrtletí 2012)

Tabulka č. 2 - Tok nezaměstnanosti

ukazatel (celkový počet)	stav k		
	Před rokem	Minulý měsíc	Aktuální měsíc
nově evidovaní uchazeči o zaměstnání - ve sled. měsíci	2 101	1 867	1 892
uchazeči s ukonč. evidencí a vyřazení - ve sled. měsíci	2 713	2 907	2 588
- z toho umístění celkem	1 782	2 061	1 705
- z toho umístění úřadem práce	328	610	477

2. Aktivní politika zaměstnanosti v Libereckém kraji

Tabulka č. 3 – Uchazeči o zaměstnání podpoření v rámci vybraných nástrojů APZ a rekvalifikace uchazečů a zájemců o zaměstnání

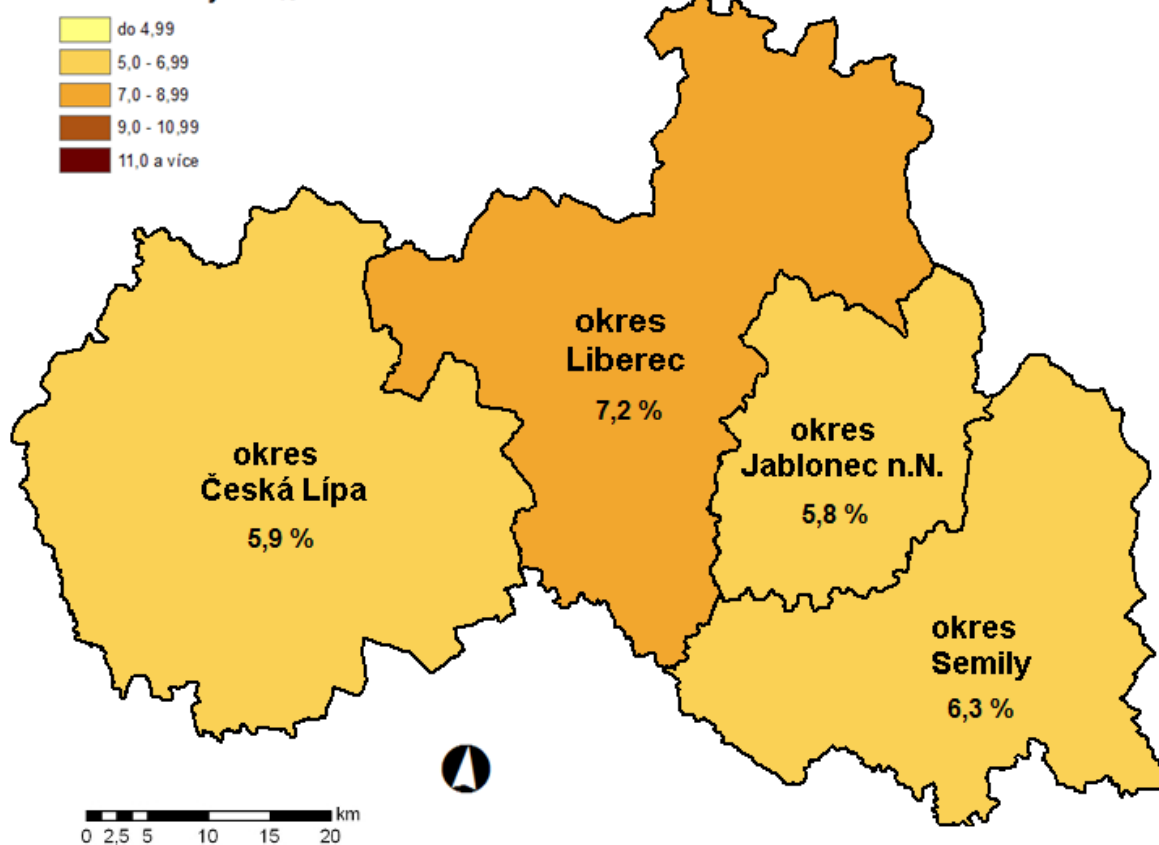
ukazatel (celkový počet)	Stav k 30.6.2014	Stav k 30.6.2015	stav od počátku roku k	
			30.6.2014	30.6.2015
uchazeči podpoření v rámci APZ				
veřejně prospěšné práce (VPP)	242	90	174	45
ESF - VPP ¹⁾	940	1 301	865	1 258
společensky účelná prac. místa (SÚPM)	145	38	160	29
ESF - SÚPM ¹⁾	564	748	432	833
SÚPM - samostatně výděleč. činnost (SVČ)	159	222	50	90
chrán. prac. místa - SVČ osob se ZP	5	8	2	1
projekty ESF OP LZZ – cílené programy	14	99	18	92
rekvalifikace uchazečů a zájemců o zaměstnání				
uchazeči a zájemci zařazení do rekvalifikací vč. ESF	84	124	412	736
uchazeči a zájemci, kteří zahájili zvolenou rekvalifikaci vč. ESF	215	218	407	582

1) spolufinancováno převážně z Evropského sociálního fondu

MAPA

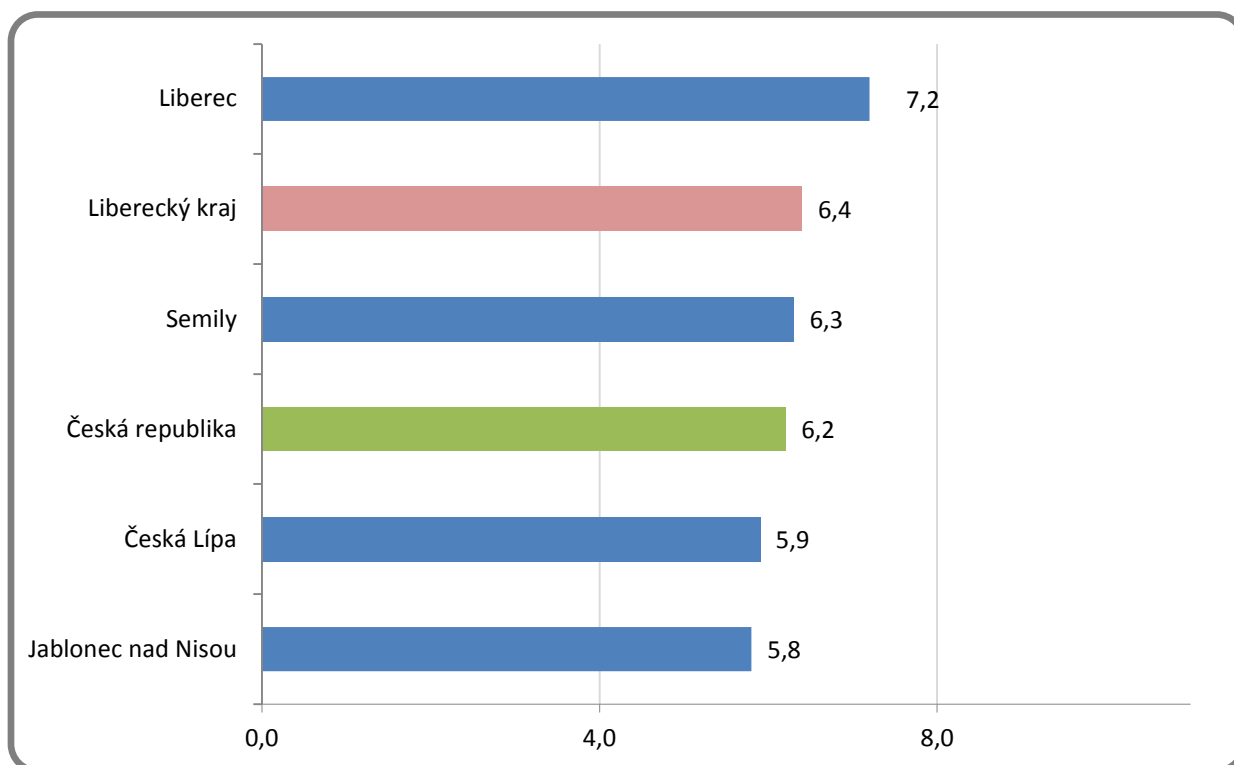
Podíl nezaměstnaných osob v okresech kraje (mapa kraje)

Podíl nezaměstnaných v %

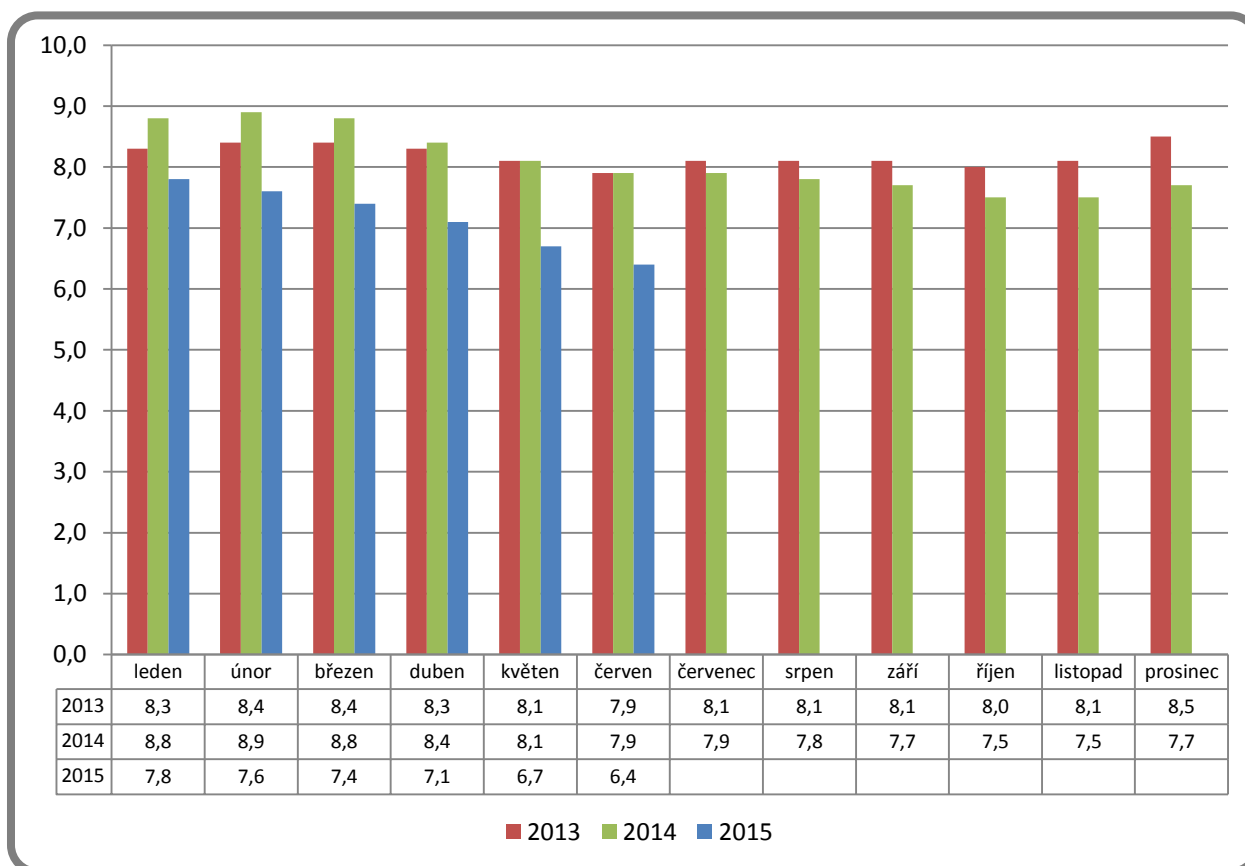


GRAFY

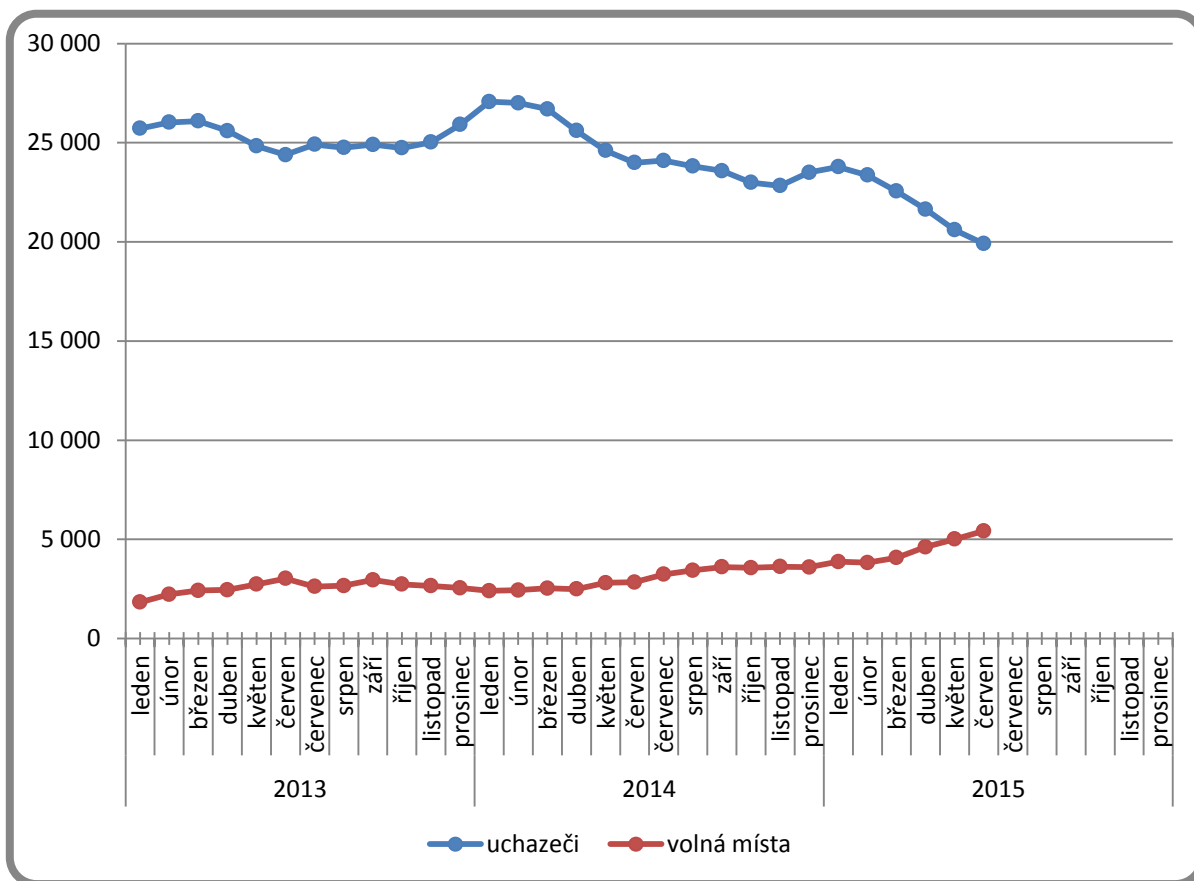
1. Podíl nezaměstnaných osob v okresech Libereckého kraje a v ČR k 30. 6. 2015



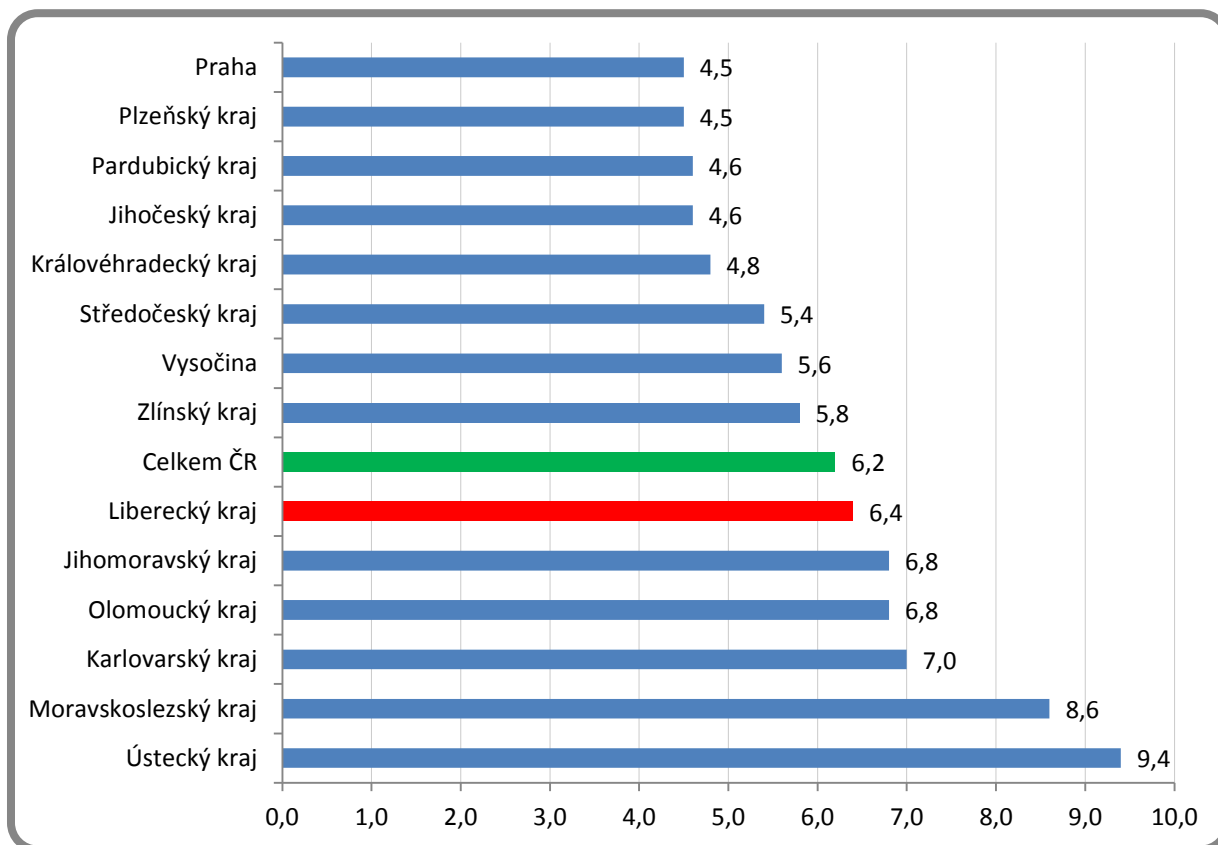
2. Vývoj podílu nezaměstnaných v Libereckém kraji v letech 2013 – 2015



3. Vývoj počtu uchazečů a VPM v Libereckém kraji v letech 2013 - 2015



4. Podíl nezaměstnaných osob v jednotlivých krajích ČR k 30. 6. 2015 v %



5. Setřídění okresů k 30. 6. 2015

	PNO v %		mezimés. přírůst./ úbytek nezam. v %		počet uchazečů na 1 VPM	
1	Most	11,9	Plzeň-jih	-0,7	Bruntál	19,6
2	Karviná	11,3	Karviná	-1,2	Ústí nad Labem	18,7
3	Ústí nad Labem	11,2	Nymburk	-1,3	Chomutov	15,4
4	Bruntál	10,6	Brno-město	-1,4	Karviná	14,5
5	Ostrava-město	10,3	Kladno	-1,5	Most	12,9
6	Chomutov	10,0	Ostrava-město	-1,6	Jeseník	12,1
7	Děčín	8,7	Chomutov	-1,7	Hodonín	10,7
8	Sokolov	8,7	Domažice	-1,7	Sokolov	10,6
9	Louny	8,4	Strakonice	-1,7	Kladno	9,5
10	Hodonín	8,1	Tachov	-1,8	Děčín	9,2
11	Přerov	8,1	Rokycany	-1,9	Louny	7,5
12	Znojmo	8,1	Ústí nad Labem	-2,0	Litoměřice	7,5
13	Brno-město	7,9	Klatovy	-2,2	Náchod	7,4
14	Teplice	7,9	Liberec	-2,2	Kroměříž	7,2
15	Jeseník	7,8	Kolín	-2,2	Mělník	7,0
16	Litoměřice	7,8	Praha	-2,2	Ostrava-město	6,7
17	Příbram	7,5	Mělník	-2,3	Opava	6,5
18	Kladno	7,5	Most	-2,3	Jablonec nad Nisou	6,5
19	Třebíč	7,2	Louny	-2,3	Brno-město	6,5
20	Liberec	7,2	Příbram	-2,4	Třebíč	6,4
21	Karlovy Vary	7,0	Plzeň-sever	-2,5	Přerov	6,3
22	Kolín	7,0	Třebíč	-2,6	Strakonice	6,1
23	Mělník	7,0	Beroun	-2,6	Žďár nad Sázavou	5,8
24	Nymburk	7,0	Benešov	-2,7	Blansko	5,7
25	Olomouc	6,9	Přerov	-2,7	Jihlava	5,6
26	Kroměříž	6,9	Sokolov	-2,7	Znojmo	5,6
27	Šumperk	6,8	Praha-západ	-2,8	Příbram	5,5
28	Vsetín	6,7	Praha-východ	-2,9	Teplice	5,3
29	Opava	6,6	Rakovník	-2,9	Kolín	5,3
30	Český Krumlov	6,5	Jihlava	-3,0	Tábor	5,2
31	Semily	6,3	Teplice	-3,2	Rakovník	5,2
32	Tábor	5,9	Písek	-3,2	Jindřichův Hradec	5,2
33	Kutná Hora	5,9	Zlín	-3,2	Šumperk	5,2
34	Česká Lípa	5,9	Plzeň-město	-3,2	Vyškov	5,1
35	Rakovník	5,9	Litoměřice	-3,3	Karlovy Vary	5,1
36	Svitavy	5,9	Hodonín	-3,3	Praha-západ	5,1
37	Jablonec nad Nisou	5,8	Opava	-3,3	Vsetín	4,9
38	Žďár nad Sázavou	5,8	Karlovy Vary	-3,3	Olomouc	4,7
39	Trutnov	5,7	Brno-venkov	-3,4	Brno-venkov	4,6
40	Tachov	5,7	Žďár nad Sázavou	-3,4	Frýdek-Místek	4,6
41	Frýdek-Místek	5,6	Děčín	-3,4	Trutnov	4,3
42	Hradec Králové	5,6	Hradec Králové	-3,5	Prostějov	4,0
43	Břeclav	5,6	Ústí nad Orlicí	-3,5	Svitavy	4,0
44	Blansko	5,5	Uherské Hradiště	-3,6	Semily	4,0
45	Brno-venkov	5,3	Pelhřimov	-3,7	Kutná Hora	3,9
46	Jihlava	5,3	Semily	-3,7	Břeclav	3,8
47	Strakonice	5,3	Kroměříž	-3,8	Havlíčkův Brod	3,7
48	Nový Jičín	5,3	Kutná Hora	-3,9	Rychnov nad Kněžnou	3,6
49	Beroun	5,2	Mladá Boleslav	-3,9	Chrudim	3,6
50	Havlíčkův Brod	5,2	Vsetín	-3,9	Plzeň-sever	3,5
51	Zlín	5,2	Blansko	-4,0	Nymburk	3,5
52	Cheb	5,1	Tábor	-4,0	Liberec	3,4
53	Uherské Hradiště	5,0	Vyškov	-4,0	Praha	3,4
54	Prostějov	4,9	Cheb	-4,1	Zlín	3,4
55	Plzeň-město	4,7	Břeclav	-4,1	Plzeň-jih	3,3
56	Domažice	4,7	Bruntál	-4,1	Jičín	3,2
57	Chrudim	4,7	Šumperk	-4,2	Plzeň-město	3,2
58	Praha	4,5	Jablonec nad Nisou	-4,2	Uherské Hradiště	3,1
59	Ústí nad Orlicí	4,5	Havlíčkův Brod	-4,3	Cheb	2,9
60	Vyškov	4,5	Jičín	-4,4	Česká Lípa	2,9
61	Náchod	4,4	Olomouc	-4,4	Nový Jičín	2,8
62	Plzeň-sever	4,4	Znojmo	-4,6	Ústí nad Orlicí	2,7
63	Klatovy	4,3	Pardubice	-4,7	Beroun	2,7
64	Plzeň-jih	4,1	Česká Lípa	-4,7	České Budějovice	2,7
65	České Budějovice	4,0	České Budějovice	-4,9	Tachov	2,7
66	Pardubice	4,0	Frýdek-Místek	-4,9	Pelhřimov	2,7
67	Praha-západ	3,9	Nový Jičín	-4,9	Hradec Králové	2,5
68	Jičín	3,8	Svitavy	-5,0	Klatovy	2,5
69	Písek	3,7	Trutnov	-5,0	Mladá Boleslav	2,4
70	Jindřichův Hradec	3,7	Rychnov nad Kněžnou	-5,1	Písek	2,4
71	Mladá Boleslav	3,7	Chrudim	-5,1	Benešov	2,2
72	Pelhřimov	3,7	Prostějov	-5,4	Český Krumlov	2,2
73	Rokycany	3,6	Náchod	-5,4	Rokycany	2,1
74	Benešov	3,4	Jeseník	-6,3	Pardubice	1,9
75	Rychnov nad Kněžnou	3,3	Jindřichův Hradec	-6,4	Praha-východ	1,8
76	Prachatice	3,1	Český Krumlov	-6,6	Prachatice	1,6
77	Praha-východ	2,8	Prachatice	-8,6	Domažice	1,6
	Celkem ČR	6,2	Celkem ČR	-3,1	Celkem ČR	4,7

6. Základní statistické ukazatele jednotlivých okresů Libereckého kraje

Trh práce Libereckého kraje - měsíční statistika k 30. 6. 2015					
	Česká Lípa	Jablonec n/N	Liberec	Semily	Kraj
Uchazeči o zaměstnání					
Uchazeči na konci předchozího měsíce	4 674	3 965	8 706	3 256	20 601
Nově hlášení	460	342	788	302	1 892
Ukončená evidence a vyřazení	679	508	977	424	2 588
Z toho umístění	442	340	632	291	1 705
Uchazeči na konci sledovaného měsíce	4 455	3 799	8 517	3 134	19 905
Placení	931	702	1 693	688	4 014
<i>Procent</i>	20,9%	18,5%	19,9%	22,0%	20,2%
Ženy	2 543	2 039	4 623	1 656	10 861
<i>Procent</i>	57,1%	53,7%	54,3%	52,8%	54,6%
Muži	1 912	1 760	3 894	1 478	9 044
<i>Procent</i>	42,9%	46,3%	45,7%	47,2%	45,4%
Uchazeči se zdravotním postižením (ZP)	682	473	995	475	2 625
<i>Procent</i>	15,3%	12,5%	11,7%	15,2%	13,2%
Absolventi a mladiství	181	184	319	138	822
<i>Procent</i>	4,1%	4,8%	3,7%	4,4%	4,1%
Absolventi	120	114	223	121	578
<i>Procent</i>	2,7%	3,0%	2,6%	3,9%	2,9%
Mladiství do 18 let	61	70	96	18	245
<i>Procent</i>	1,4%	1,8%	1,1%	0,6%	1,2%
Dosažitelní uchazeči ve věku 15-64 let	4 115	3 449	8 146	3 065	18 775
Obyvatelstvo ve věku 15-64 let	69 626	59 316	113 604	48 701	291 247
Podíl nezaměstnaných osob	5,9%	5,8%	7,2%	6,3%	6,4%
Volná pracovní místa					
VPM na konci předchozího měsíce	1 527	494	2 241	749	5 011
VPM na konci sledovaného měsíce	1 554	588	2 483	792	5 417
Počet uchazečů na jedno volné pracovní místo	2,9	6,5	3,4	4,0	3,7