



Úřad práce České republiky
krajská pobočka v Liberci

Měsíční statistická zpráva
červenec 2015

Zpracoval: *Ing. Petr Malkovský*

<https://portal.mpsv.cz/upcr/kp/lbk/kop/liberec/statistiky>

Informace o nezaměstnanosti v Libereckém kraji k 31. 7. 2015

V tomto měsíci celkový počet uchazečů o zaměstnání oproti minulému měsíci vzrostl o 0,6 % na 20 026, počet hlášených volných pracovních míst vzrostl o 2,7 % na 5 565 a podíl nezaměstnaných osob vzrostl na 6,5 %.

K 31. 7. 2015 evidoval Úřad práce ČR (ÚP ČR), Krajská pobočka v Liberci celkem 20 026 uchazečů o zaměstnání. Jejich počet byl o 121 vyšší než na konci předchozího měsíce, ve srovnání se stejným obdobím minulého roku je nižší o 4 074 osob. Z tohoto počtu bylo 19 007 dosažitelných uchazečů o zaměstnání ve věku 15 – 64 let. Bylo to o 232 více než na konci předchozího měsíce. Ve srovnání se stejným obdobím minulého roku byl jejich počet nižší o 4 322 osob.

V průběhu měsíce bylo nově zaevidováno 2 386 osob. Ve srovnání s minulým měsícem to bylo více o 494 osob a v porovnání se stejným obdobím předchozího roku méně o 152 osob. Z evidence během měsíce odešlo celkem 2 265 uchazečů (ukončená evidence, vyřazení uchazeči). Bylo to o 323 osob méně než v předchozím měsíci a o 168 osob méně než ve stejném měsíci minulého roku.

Meziměsíční nárůst nezaměstnaných byl zaznamenán ve třech okresech Libereckého kraje (Jablonec nad Nisou, Liberec a Semily). V okrese Česká Lípa došlo k poklesu.

Ke konci měsíce bylo evidováno na ÚP ČR, Krajské pobočce v Liberci 11 160 žen. Jejich podíl na celkovém počtu uchazečů činil 55,7 %.

V evidenci bylo 2 636 osob se zdravotním postižením, což představovalo 13,2 % z celkového počtu nezaměstnaných.

Ke konci tohoto měsíce bylo evidováno 891 absolventů škol všech stupňů vzdělání a mladistvých, jejich počet vzrostl ve srovnání s předchozím měsícem o 69 osob a ve srovnání se stejným měsícem minulého roku byl nižší o 170 osob. Na celkové nezaměstnanosti se podíleli 4,4 %.

Podporu v nezaměstnanosti pobíralo 4 265 uchazečů o zaměstnání, tj. 21,3 % všech uchazečů vedených v evidenci.

Podíl nezaměstnaných osob, tj. počet dosažitelných uchazečů o zaměstnání ve věku 15 -64 let k obyvatelstvu stejného věku, se meziměsíčně zvýšil o 0,1 p. b. K 31. 7. 2015 tedy činil 6,5 %.

Podíl nezaměstnaných osob stejný nebo vyšší než krajský průměr vykázal jeden okres. Nejvyšší byl v okresech Liberec (7,4 %) a Semily (6,4 %). Nejnižší podíl nezaměstnaných osob byl zaznamenán v okrese Česká Lípa (5,8 %).

Podíl nezaměstnaných žen vzrostl o 0,3 p. b. na 7,4 %, podíl nezaměstnaných mužů klesl o 0,1 p. b. a ke konci měsíce činil 5,7 %.

Kraj evidoval k 31. 7. 2015 celkem 5 565 volných pracovních míst. Jejich počet byl o 148 vyšší než v předchozím měsíci a o 2 329 vyšší než ve stejném měsíci minulého roku. Na jedno volné pracovní místo připadalo v průměru 3,6 uchazeče, z toho nejvíce v okresech Jablonec nad Nisou (5,8) a Semily (4,1). Z celkového počtu nahlášených volných míst bylo 479 vhodných pro osoby se zdravotním postižením (OZP), na jedno volné pracovní místo připadalo 5,5 OZP. Volných pracovních míst pro absolventy a mladistvé bylo registrováno 1 571, na jedno volné místo připadalo 0,6 uchazečů této kategorie.

V rámci aktivní politiky zaměstnanosti (APZ) bylo k 31. 7. 2015 prostřednictvím příspěvků v rámci APZ podpořeno 3 038 uchazečů.

Nejčastějšími obory činností, které byly v tomto měsíci podpořeny prostřednictvím SÚPM – SVČ, byly manikúra, hostinská činnost, služby a poradenství v IT a chov zvířat.

Informace o vývoji nezaměstnanosti v ČR v elektronické formě jsou zveřejněny na internetové adrese <http://portal.mpsv.cz/sz/stat>.

1. Základní charakteristika vývoje nezaměstnanosti a volných pracovních míst v Libereckém kraji

Tabulka č. 1 - Vývoj nezaměstnanosti

ukazatel (celkový počet)		stav k		
		Před rokem	Minulý měsíc	Aktuální měsíc
evidovaní uchazeči o zaměstnání		24 100	19 905	20 026
- z toho	ženy	13 081	10 861	11 160
	absolventi a mladiství	1 061	822	891
	uchazeči se zdravotním postižením	2 857	2 625	2 636
uchazeči s nárokem na PvN		4 898	4 014	4 265
podíl nezaměstnaných osob v % ¹⁾		7,9	6,4	6,5
volná pracovní místa		3 236	5 417	5 565
počet uchazečů na 1 volné pracovní místo		7,4	3,7	3,6

1) od ledna 2013 nový ukazatel registrované nezaměstnanosti (zpětně dopočítán až do ledna 2005, zveřejňován již ve IV. čtvrtletí 2012)

Tabulka č. 2 - Tok nezaměstnanosti

ukazatel (celkový počet)	stav k		
	Před rokem	Minulý měsíc	Aktuální měsíc
nově evidovaní uchazeči o zaměstnání - ve sled. měsíci	2 538	1 892	2 386
uchazeči s ukonč. evidencí a vyřazení - ve sled. měsíci	2 433	2 588	2 265
- z toho umístění celkem	1 537	1 705	1 412
- z toho umístění úřadem práce	302	477	441

2. Aktivní politika zaměstnanosti v Libereckém kraji

Tabulka č. 3 – Uchazeči o zaměstnání podpoření v rámci vybraných nástrojů APZ a rekvalifikace uchazečů a zájemců o zaměstnání

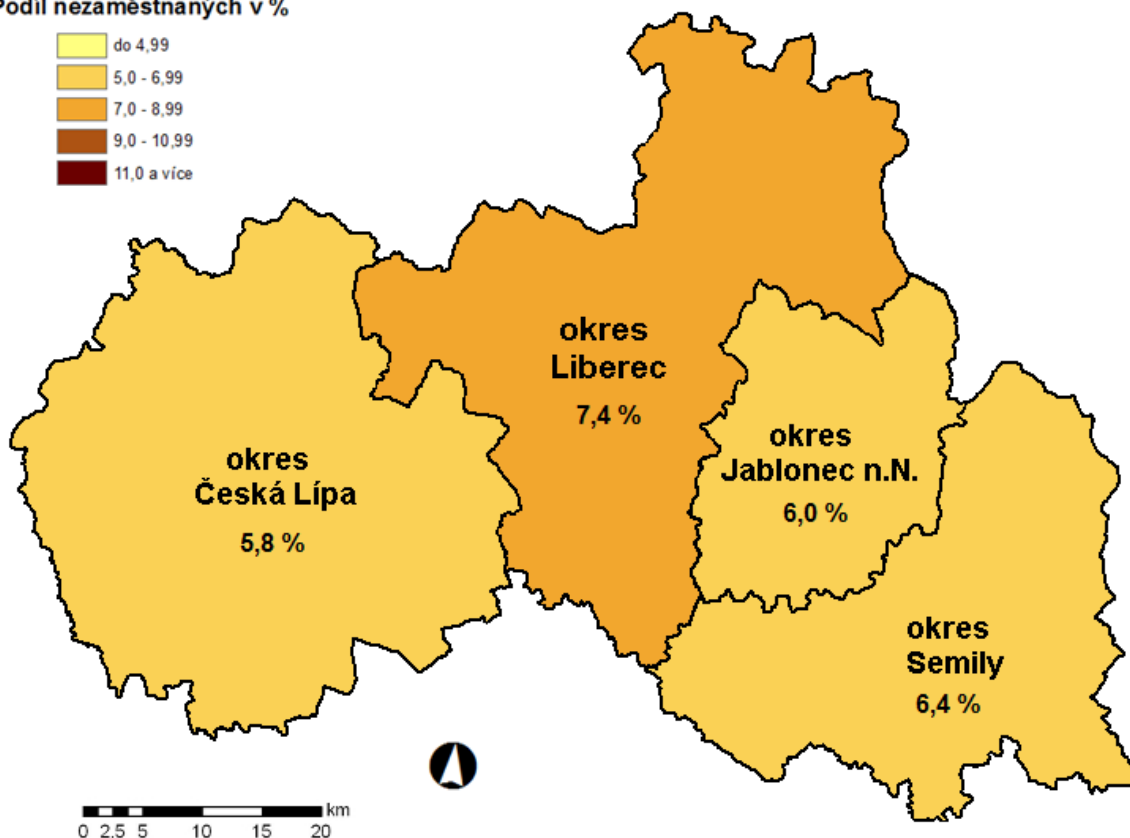
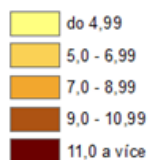
ukazatel (celkový počet)	Stav k 31.7.2014	Stav k 31.7.2015	stav od počátku roku k	
			31.7.2014	31.7.2015
uchazeči podpoření v rámci APZ				
veřejně prospěšné práce (VPP)	267	46	215	48
ESF - VPP ¹⁾	956	1 349	922	1 387
společensky účelná prac. místa (SÚPM)	178	22	212	27
ESF - SÚPM ¹⁾	593	752	495	1 007
SÚPM - samostatně výděleč. činnost (SVČ)	169	208	65	99
chrán. prac. místa - SVČ osob se ZP	5	10	2	3
projekty ESF OP LZZ – cílené programy	14	77	18	93
rekvalifikace uchazečů a zájemců o zaměstnání				
uchazeči a zájemci zařazení do rekvalifikací vč. ESF	49	55	412	812
uchazeči a zájemci, kteří zahájili zvolenou rekvalifikaci vč. ESF	220	158	454	633

1) spolufinancováno převážně z Evropského sociálního fondu

MAPA

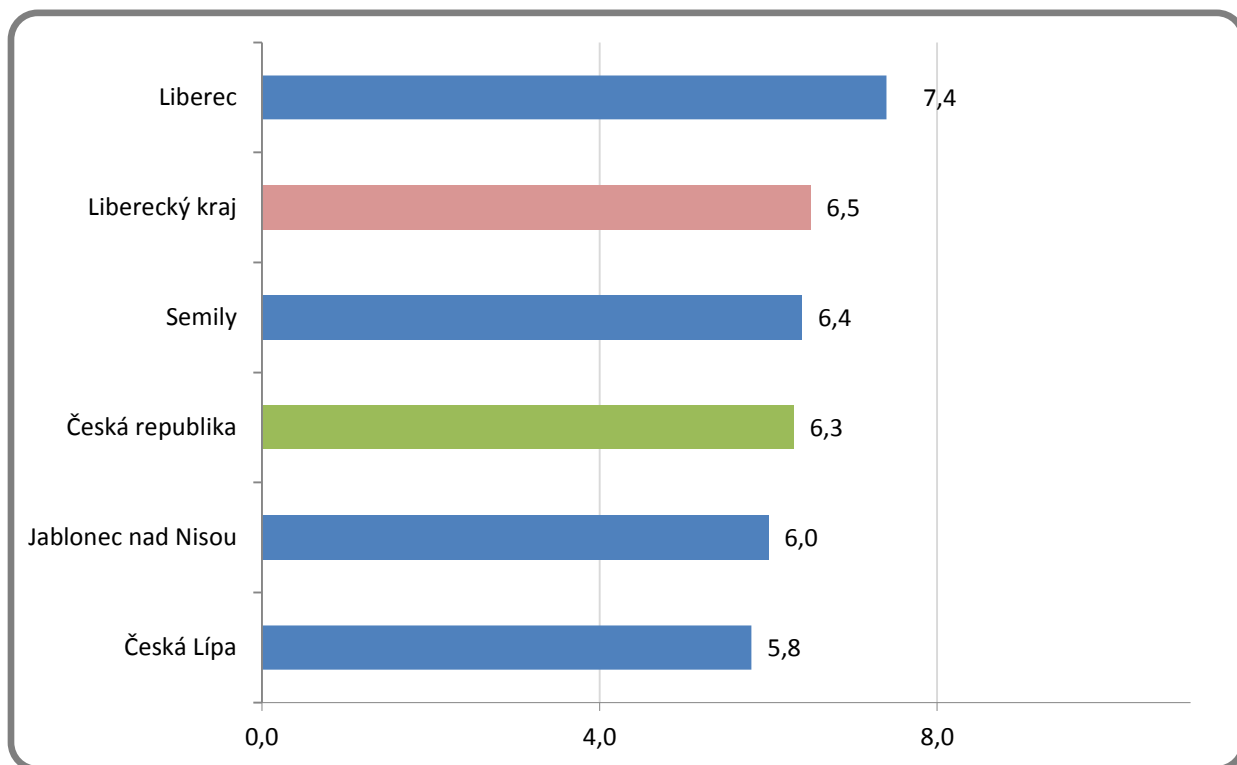
Podíl nezaměstnaných osob v okresech kraje (mapa kraje)

Podíl nezaměstnaných v %

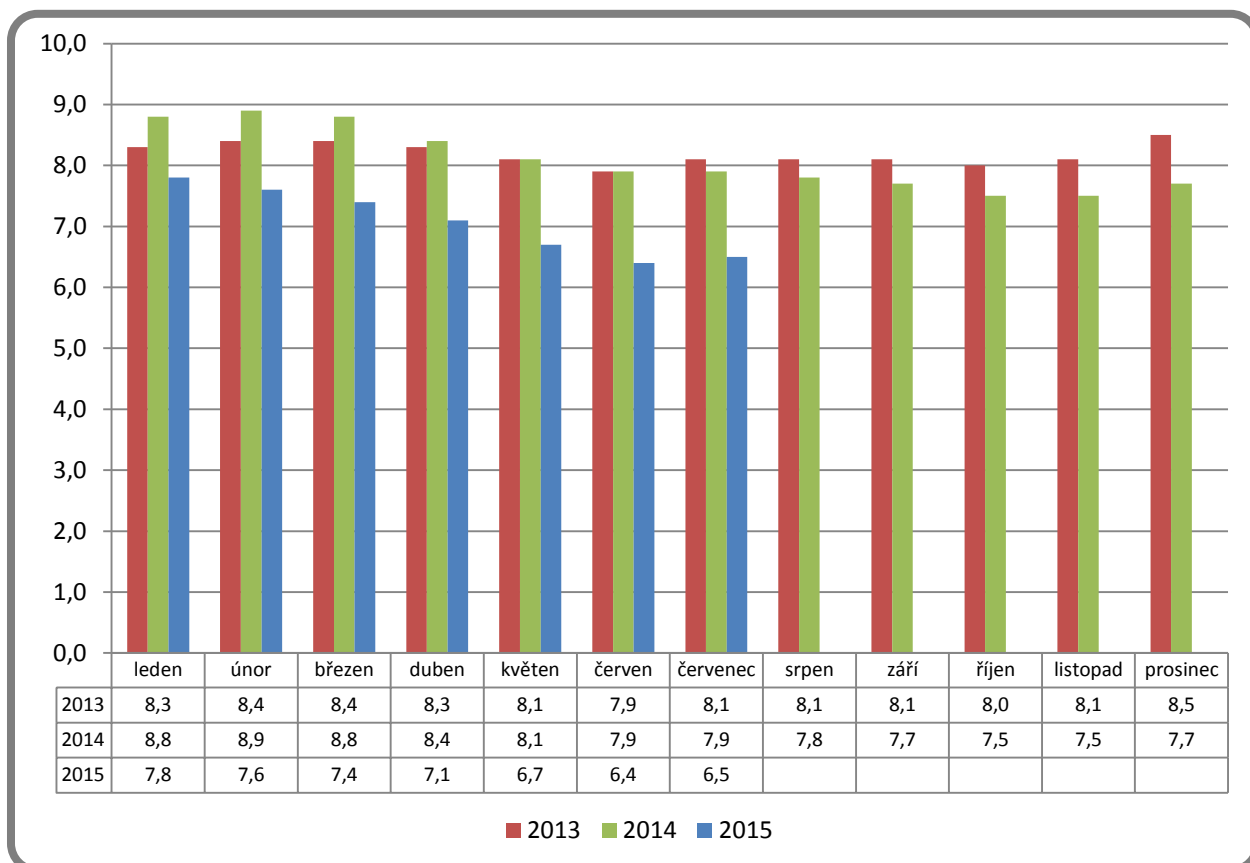


GRAFY

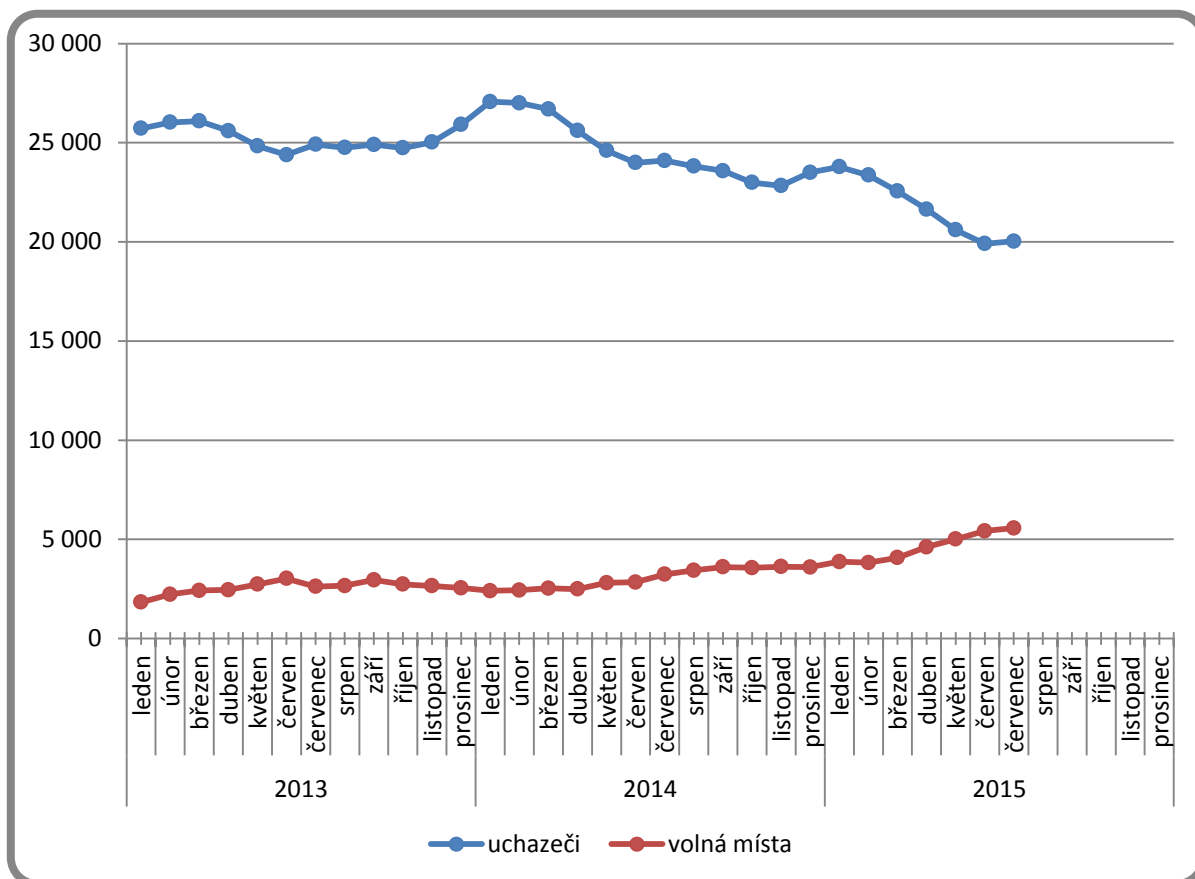
1. Podíl nezaměstnaných osob v okresech Libereckého kraje a v ČR k 31. 7. 2015



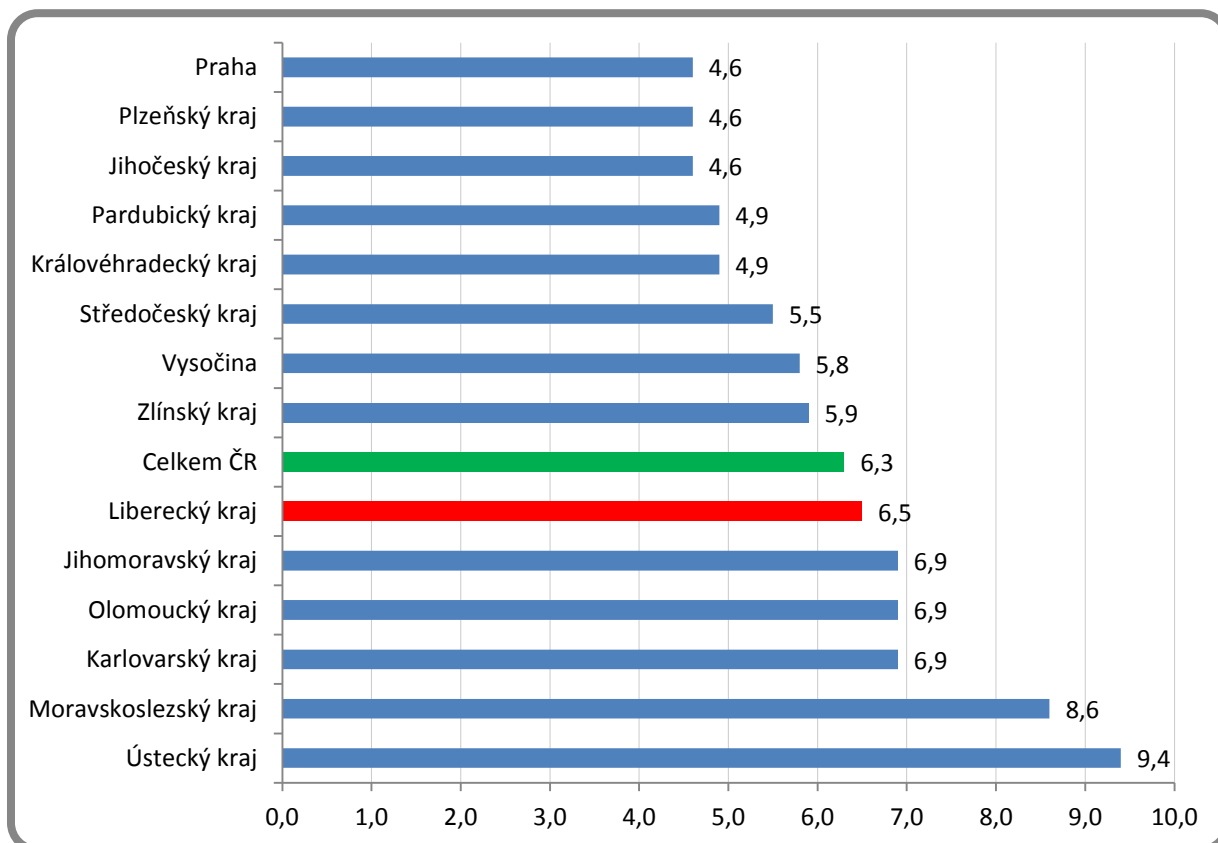
2. Vývoj podílu nezaměstnaných v Libereckém kraji v letech 2013 – 2015



3. Vývoj počtu uchazečů a VPM v Libereckém kraji v letech 2013 - 2015



4. Podíl nezaměstnaných osob v jednotlivých krajích ČR k 31. 7. 2015 v %



5. Setřídění okresů k 31. 7. 2015

		PNO v %		meziměs. přírúst./ úbytek nezam. v %		počet uchazečů na 1 VPM
1	Most	11,9	Pardubice	6,6	Bruntál	19,9
2	Karviná	11,4	Svitavy	5,7	Ústí nad Labem	18,4
3	Ústí nad Labem	11,2	Žďár nad Sázavou	4,5	Karviná	14,4
4	Bruntál	10,6	Ústí nad Orlicí	4,2	Hodonín	13,1
5	Ostrava-město	10,4	Pelhřimov	4,2	Most	13,0
6	Chomutov	9,9	Rokycany	3,9	Chomutov	12,9
7	Děčín	8,8	Chrudim	3,8	Jeseník	10,7
8	Sokolov	8,6	Strakonice	3,6	Sokolov	10,5
9	Louny	8,3	Benešov	3,3	Děčín	9,4
10	Hodonín	8,2	Náchod	3,2	Kladno	8,6
11	Prerov	8,1	Plzeň-město	3,2	Litoměřice	8,1
12	Brno-město	8,1	Jihlava	3,0	Louny	7,5
13	Znojmo	8,0	Hradec Králové	3,0	Jihlava	7,4
14	Teplice	7,7	Kroměříž	2,9	Kroměříž	7,4
15	Litoměřice	7,6	Plzeň-sever	2,9	Náchod	6,9
16	Jeseník	7,6	Havlíčkův Brod	2,9	Brno-město	6,8
17	Příbram	7,5	Kutná Hora	2,8	Opava	6,5
18	Kladno	7,5	Uherské Hradiště	2,4	Svitavy	6,4
19	Liberec	7,4	Praha	2,4	Prerov	6,3
20	Třebíč	7,4	Brno-venkov	2,3	Třebíč	6,3
21	Kroměříž	7,1	Jičín	2,3	Ostrava-město	6,2
22	Kolín	7,1	Mladá Boleslav	2,1	Žďár nad Sázavou	6,1
23	Mělník	7,1	Tachov	2,0	Tábor	6,1
24	Nymburk	7,1	Vsetín	2,0	Strakonice	5,9
25	Olomouc	7,0	Vyškov	2,0	Mělník	5,8
26	Karlovy Vary	7,0	Praha-západ	2,0	Jablonec nad Nisou	5,8
27	Vsetín	6,8	Břeclav	2,0	Blansko	5,6
28	Šumperk	6,8	Brno-město	1,9	Znojmo	5,6
29	Opava	6,7	Liberec	1,9	Příbram	5,5
30	Semily	6,4	Praha-východ	1,9	Vyškov	5,3
31	Český Krumlov	6,3	Blansko	1,8	Kolín	5,2
32	Svitavy	6,2	Jablonec nad Nisou	1,7	Teplice	5,2
33	Kutná Hora	6,1	Frýdek-Místek	1,4	Šumperk	5,2
34	Žďár nad Sázavou	6,1	Nymburk	1,4	Olomouc	4,9
35	Tábor	6,0	Písek	1,3	Zlín	4,8
36	Jablonec nad Nisou	6,0	Trutnov	1,3	Rakovník	4,6
37	Trutnov	5,8	Třebíč	1,3	Praha-západ	4,6
38	Tachov	5,8	Tábor	1,3	Vsetín	4,5
39	Rakovník	5,8	Rychnov nad Kněžnou	1,2	Brno-venkov	4,5
40	Hradec Králové	5,8	Kolín	1,1	Karlovy Vary	4,5
41	Česká Lípa	5,8	Nový Jičín	1,0	Jindřichův Hradec	4,2
42	Břeclav	5,7	Beroun	0,9	Frýdek-Místek	4,2
43	Frýdek-Místek	5,7	Opava	0,9	Prostějov	4,1
44	Blansko	5,6	Olomouc	0,9	Semily	4,1
45	Strakonice	5,5	České Budějovice	0,9	Rychnov nad Kněžnou	4,1
46	Jihlava	5,5	Klatovy	0,8	Havlíčkův Brod	4,1
47	Brno-venkov	5,4	Příbram	0,8	Kutná Hora	4,0
48	Nový Jičín	5,4	Semily	0,8	Břeclav	4,0
49	Havlíčkův Brod	5,3	Zlín	0,8	Trutnov	3,9
50	Beroun	5,3	Domažlice	0,7	Ústí nad Orlicí	3,9
51	Zlín	5,2	Hodonín	0,7	Chrudim	3,8
52	Uherské Hradiště	5,1	Děčín	0,6	Nymburk	3,6
53	Cheb	5,1	Prerov	0,6	Praha	3,4
54	Chrudim	4,9	Mělník	0,6	Liberec	3,3
55	Plzeň-město	4,9	Šumperk	0,6	Jičín	3,3
56	Prostějov	4,8	Kladno	0,4	Plzeň-město	3,2
57	Ústí nad Orlicí	4,7	Most	0,3	Pelhřimov	3,2
58	Domažlice	4,7	Ostrava-město	0,2	Hradec Králové	3,1
59	Vyškov	4,6	Prachatice	0,0	Plzeň-jih	3,1
60	Praha	4,6	Karviná	0,0	Uherské Hradiště	3,0
61	Náchod	4,6	Plzeň-jih	-0,2	Česká Lípa	2,9
62	Plzeň-sever	4,5	Chomutov	-0,4	Plzeň-sever	2,9
63	Klatovy	4,4	Ústí nad Labem	-0,5	Nový Jičín	2,7
64	Pardubice	4,2	Louny	-0,6	Cheb	2,7
65	České Budějovice	4,1	Bruntál	-1,0	Beroun	2,7
66	Plzeň-jih	4,1	Jindřichův Hradec	-1,0	Tachov	2,6
67	Praha-západ	4,0	Znojmo	-1,2	Český Krumlov	2,5
68	Jičín	3,9	Karlovy Vary	-1,2	České Budějovice	2,5
69	Pelhřimov	3,8	Cheb	-1,3	Mladá Boleslav	2,5
70	Písek	3,8	Sokolov	-1,5	Klatovy	2,3
71	Rokycany	3,8	Litoměřice	-1,5	Benešov	2,2
72	Mladá Boleslav	3,8	Rakovník	-1,6	Písek	2,1
73	Jindřichův Hradec	3,7	Teplice	-2,0	Rokycany	2,0
74	Benešov	3,5	Prostějov	-2,5	Pardubice	1,7
75	Rychnov nad Kněžnou	3,4	Česká Lípa	-3,0	Praha-východ	1,6
76	Prachatice	3,1	Jeseník	-3,2	Domažlice	1,6
77	Praha-východ	2,9	Český Krumlov	-3,3	Prachatice	1,6
	Celkem ČR	6,3	Celkem ČR	1,1	Celkem ČR	4,7

6. Základní statistické ukazatele jednotlivých okresů Libereckého kraje

Trh práce Libereckého kraje - měsíční statistika k 31. 7. 2015					
	Česká Lípa	Jablonec n/N	Liberec	Semily	Kraj
Uchazeči o zaměstnání					
Uchazeči na konci předchozího měsíce	4 455	3 799	8 517	3 134	19 905
Nově hlášení	528	466	1 028	364	2 386
Ukončená evidence a vyřazení	661	401	863	340	2 265
Z toho umístění	409	248	532	223	1 412
Uchazeči na konci sledovaného měsíce	4 322	3 864	8 682	3 158	20 026
Placení	943	756	1 851	715	4 265
Procent	21,8%	19,6%	21,3%	22,6%	21,3%
Ženy	2 527	2 118	4 816	1 699	11 160
Procent	58,5%	54,8%	55,5%	53,8%	55,7%
Muži	1 795	1 746	3 866	1 459	8 866
Procent	41,5%	45,2%	44,5%	46,2%	44,3%
Uchazeči se zdravotním postižením (ZP)	671	479	1 007	479	2 636
Procent	15,5%	12,4%	11,6%	15,2%	13,2%
Absolventi a mladiství	194	193	348	156	891
Procent	4,5%	5,0%	4,0%	4,9%	4,4%
Absolventi	138	118	250	141	647
Procent	3,2%	3,1%	2,9%	4,5%	3,2%
Mladiství do 18 let	56	75	98	15	244
Procent	1,3%	1,9%	1,1%	0,5%	1,2%
Dosažitelní uchazeči ve věku 15-64 let	4 002	3 534	8 367	3 104	19 007
Obyvatelstvo ve věku 15-64 let	69 561	59 249	113 487	48 658	290 955
Podíl nezaměstnaných osob	5,8%	6,0%	7,4%	6,4%	6,5%
Volná pracovní místa					
VPM na konci předchozího měsíce	1 554	588	2 483	792	5 417
VPM na konci sledovaného měsíce	1 492	672	2 636	765	5 565
Počet uchazečů na jedno volné pracovní místo	2,9	5,8	3,3	4,1	3,6