



Úřad práce České republiky  
krajská pobočka v Liberci

**Měsíční statistická zpráva**  
*srpen 2015*

**Zpracoval:** *Ing. Petr Malkovský*

<https://portal.mpsv.cz/upcr/kp/lbk/kop/liberec/statistiky>

## **Informace o nezaměstnanosti v Libereckém kraji**

**k 31. 8. 2015**

*V tomto měsíci celkový počet uchazečů o zaměstnání oproti minulému měsíci klesl o 0,6 % na 19 915, počet hlášených volných pracovních míst vzrostl o 5,8 % na 5 889 a podíl nezaměstnaných osob zůstal na 6,5 %.*

K 31. 8. 2015 evidoval Úřad práce ČR (ÚP ČR), Krajská pobočka v Liberci celkem 19 915 uchazečů o zaměstnání. Jejich počet byl o 111 nižší než na konci předchozího měsíce, ve srovnání se stejným obdobím minulého roku je nižší o 3 898 osob. Z tohoto počtu bylo 18 893 dosažitelných uchazečů o zaměstnání ve věku 15 – 64 let. Bylo to o 114 méně než na konci předchozího měsíce. Ve srovnání se stejným obdobím minulého roku byl jejich počet nižší o 4 144 osob.

V průběhu měsíce bylo nově zaevidováno 1 997 osob. Ve srovnání s minulým měsícem to bylo méně o 389 osob a v porovnání se stejným obdobím předchozího roku více o 165 osob. Z evidence během měsíce odešlo celkem 2 108 uchazečů (ukončená evidence, vyřazení uchazeči). Bylo to o 157 osob méně než v předchozím měsíci a o 11 osob méně než ve stejném měsíci minulého roku.

Meziměsíční nárůst nezaměstnaných byl zaznamenán v jednom okrese Libereckého kraje (Liberec). V ostatních okresech došlo k poklesu.

Ke konci měsíce bylo evidováno na ÚP ČR, Krajské pobočce v Liberci 11 103 žen. Jejich podíl na celkovém počtu uchazečů činil 55,8 %.

V evidenci bylo 2 627 osob se zdravotním postižením, což představovalo 13,2 % z celkového počtu nezaměstnaných.

Ke konci tohoto měsíce bylo evidováno 943 absolventů škol všech stupňů vzdělání a mladistvých, jejich počet vzrostl ve srovnání s předchozím měsícem o 52 osob a ve srovnání se stejným měsícem minulého roku byl nižší o 164 osob. Na celkové nezaměstnanosti se podíleli 4,7 %.

Podporu v nezaměstnanosti pobíralo 4 230 uchazečů o zaměstnání, tj. 21,2 % všech uchazečů vedených v evidenci.

Podíl nezaměstnaných osob, tj. počet dosažitelných uchazečů o zaměstnání ve věku 15 -64 let k obyvatelstvu stejného věku, se meziměsíčně nezměnil. K 31. 8. 2015 tedy činil 6,5 %.

Podíl nezaměstnaných osob stejný nebo vyšší než krajský průměr vykázal jeden okres. Nejvyšší byl v okresech Liberec (7,4 %) a Semily (6,3 %). Nejnižší podíl nezaměstnaných osob byl zaznamenán v okrese Česká Lípa (5,6 %).

Podíl nezaměstnaných žen klesl o 0,1 p. b. na 7,3 %, podíl nezaměstnaných mužů se nezměnil a ke konci měsíce činil 5,7 %.

Kraj evidoval k 31. 8. 2015 celkem 5 889 volných pracovních míst. Jejich počet byl o 324 vyšší než v předchozím měsíci a o 2 452 vyšší než ve stejném měsíci minulého roku. Na jedno volné pracovní místo připadalo v průměru 3,4 uchazeče, z toho nejvíce v okresech Jablonec nad Nisou (5,5) a Semily (3,7). Z celkového počtu nahlášených volných míst bylo 525 vhodných pro osoby se zdravotním postižením (OZP), na jedno volné pracovní místo připadalo 5,0 OZP. Volných pracovních míst pro absolventy a mladistvé bylo registrováno 1 727, na jedno volné místo připadalo 0,5 uchazečů této kategorie.

V rámci aktivní politiky zaměstnanosti (APZ) bylo k 31. 8. 2015 prostřednictvím příspěvků v rámci APZ podpořeno 2 884 uchazečů.

Nejčastějšími obory činností, které byly v tomto měsíci podpořeny prostřednictvím SÚPM – SVČ, byly manikúra, modeláž nehtů, zednictví, výroba a zpracování skla.

Informace o vývoji nezaměstnanosti v ČR v elektronické formě jsou zveřejněny na internetové adrese <http://portal.mpsv.cz/sz/stat>.

### 1. Základní charakteristika vývoje nezaměstnanosti a volných pracovních míst v Libereckém kraji

Tabulka č. 1 - Vývoj nezaměstnanosti

ukazatel (celkový počet)		stav k		
		Před rokem	Minulý měsíc	Aktuální měsíc
evidovaní uchazeči o zaměstnání		23 813	20 026	<b>19 915</b>
- z toho	ženy	13 027	11 160	<b>11 103</b>
	absolventi a mladiství	1 107	891	<b>943</b>
	uchazeči se zdravotním postižením	2 796	2 636	<b>2 627</b>
uchazeči s nárokem na P v N		4 787	4 265	<b>4 230</b>
podíl nezaměstnaných osob v % <sup>1)</sup>		7,8	6,5	<b>6,5</b>
volná pracovní místa		3 437	5 565	<b>5 889</b>
počet uchazečů na 1 volné pracovní místo		6,9	3,6	<b>3,4</b>

1) od ledna 2013 nový ukazatel registrované nezaměstnanosti (zpětně dopočítán až do ledna 2005, zveřejňován již ve IV. čtvrtletí 2012)

Tabulka č. 2 - Tok nezaměstnanosti

ukazatel (celkový počet)	stav k		
	Před rokem	Minulý měsíc	Aktuální měsíc
nově evidovaní uchazeči o zaměstnání - ve sled. měsíci	1 832	2 386	<b>1 997</b>
uchazeči s ukonč. evidencí a vyřazení - ve sled. měsíci	2 119	2 265	<b>2 108</b>
- z toho umístění celkem	1 349	1 412	<b>1 369</b>
- z toho umístění úřadem práce	269	441	<b>331</b>

## 2. Aktivní politika zaměstnanosti v Libereckém kraji

Tabulka č. 3 – Uchazeči o zaměstnání podpoření v rámci vybraných nástrojů APZ a rekvalifikace uchazečů a zájemců o zaměstnání

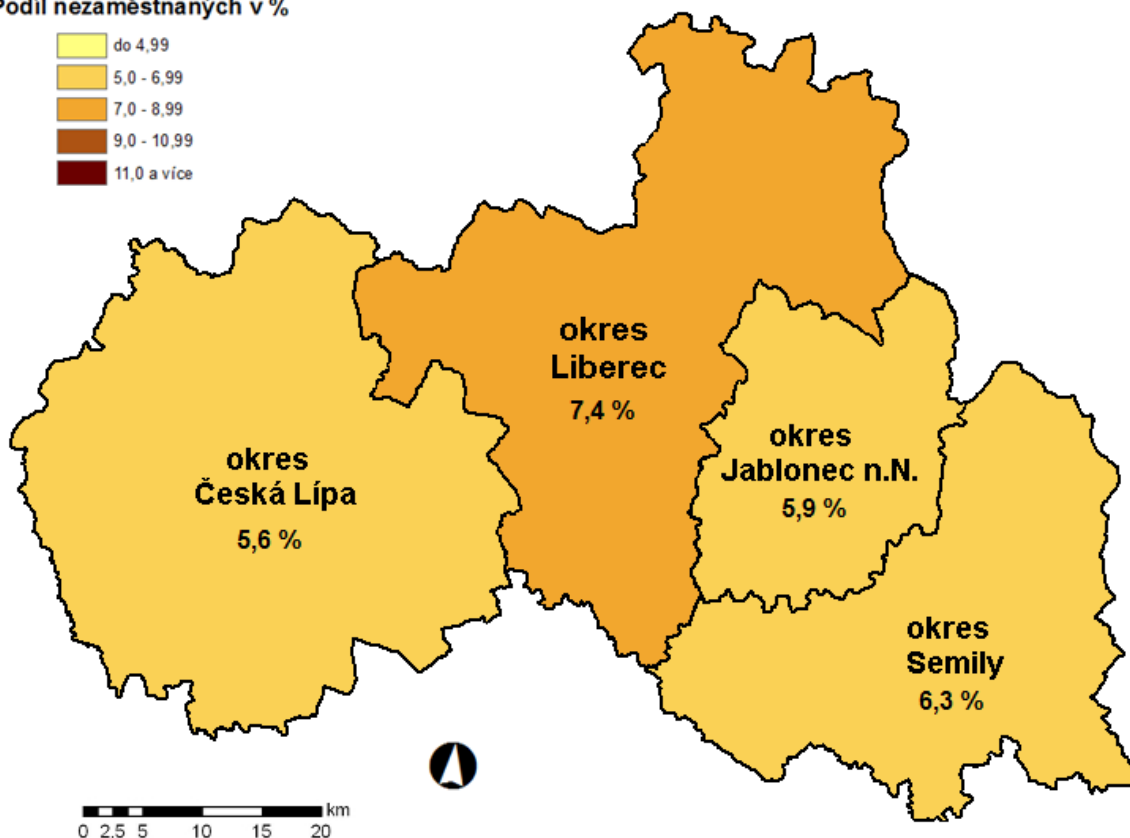
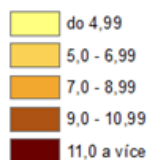
ukazatel (celkový počet)	Stav k 31.8.2014	Stav k 31.8.2015	stav od počátku roku k	
			31.8.2014	31.8.2015
<b>uchazeči podpoření v rámci APZ</b>				
veřejně prospěšné práce (VPP)	264	42	225	50
ESF - VPP <sup>1)</sup>	987	1366	990	1472
společensky účelná prac. místa (SÚPM)	166	18	250	32
ESF - SÚPM <sup>1)</sup>	637	748	551	1138
SÚPM - samostatně výděleč. činnost (SVČ)	165	219	70	116
chrán. prac. místa - SVČ osob se ZP	6	10	3	3
projekty ESF OP LZZ – cílené programy	16	52	20	93
<b>rekvalifikace uchazečů a zájemců o zaměstnání</b>				
uchazeči a zájemci zařazení do rekvalifikací vč. ESF	65	19	483	846
uchazeči a zájemci, kteří zahájili zvolenou rekvalifikaci vč. ESF	198	44	494	635

1) spolufinancováno převážně z Evropského sociálního fondu

## MAPA

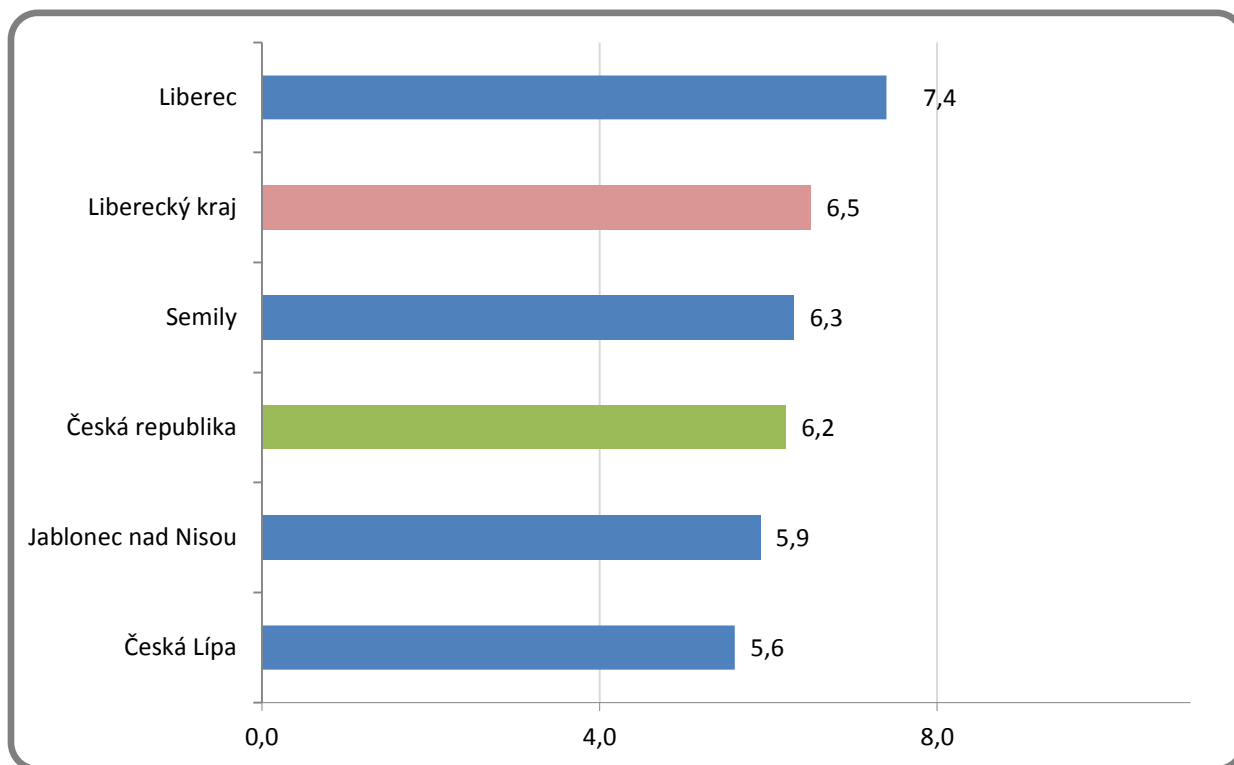
### Podíl nezaměstnaných osob v okresech kraje (mapa kraje)

Podíl nezaměstnaných v %

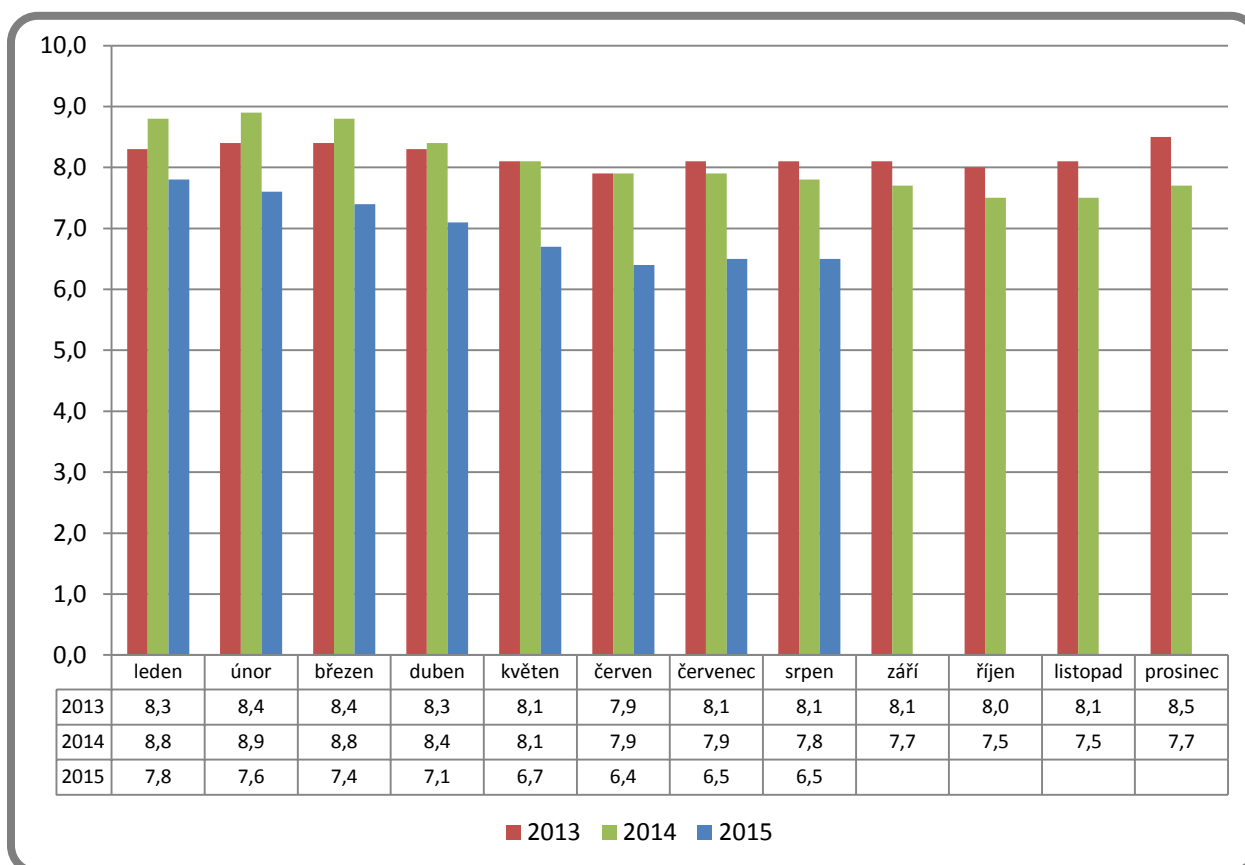


## GRAFY

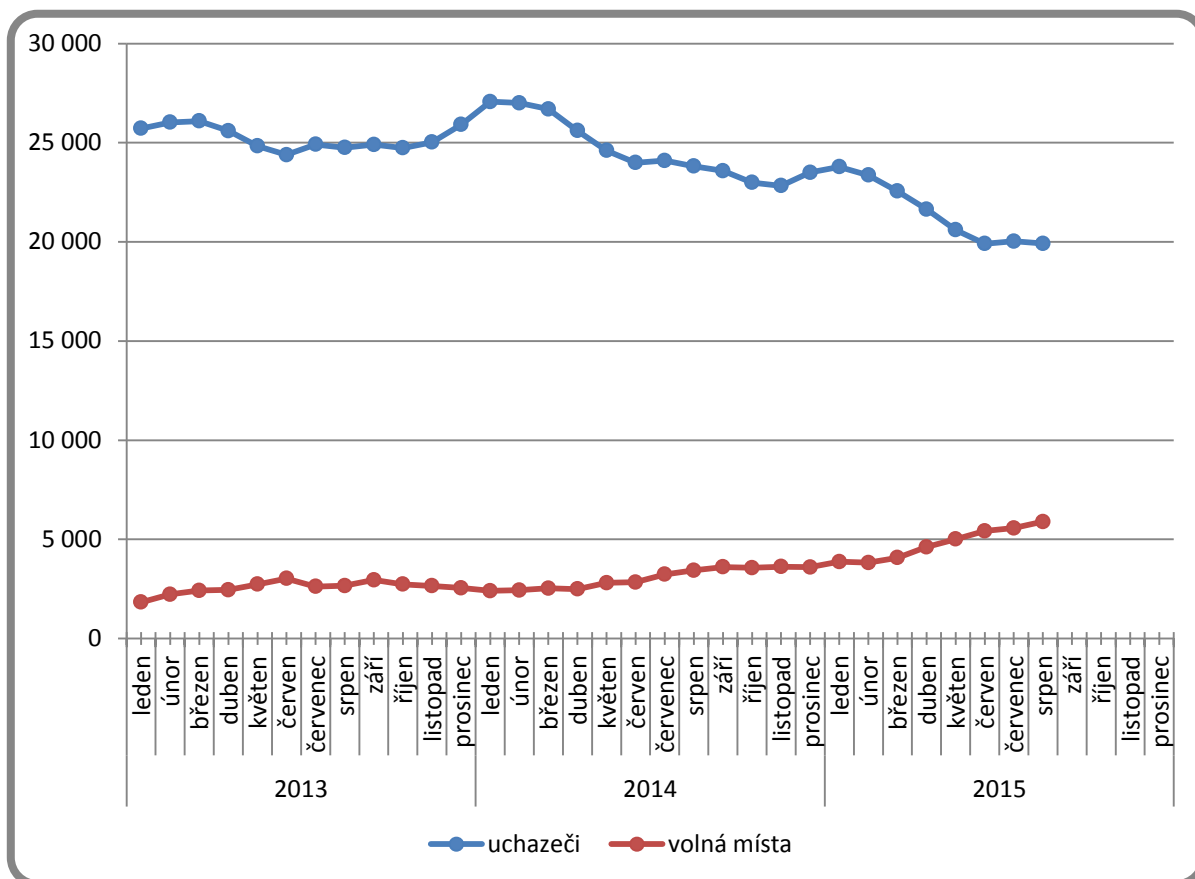
### 1. Podíl nezaměstnaných osob v okresech Libereckého kraje a v ČR k 31. 8. 2015



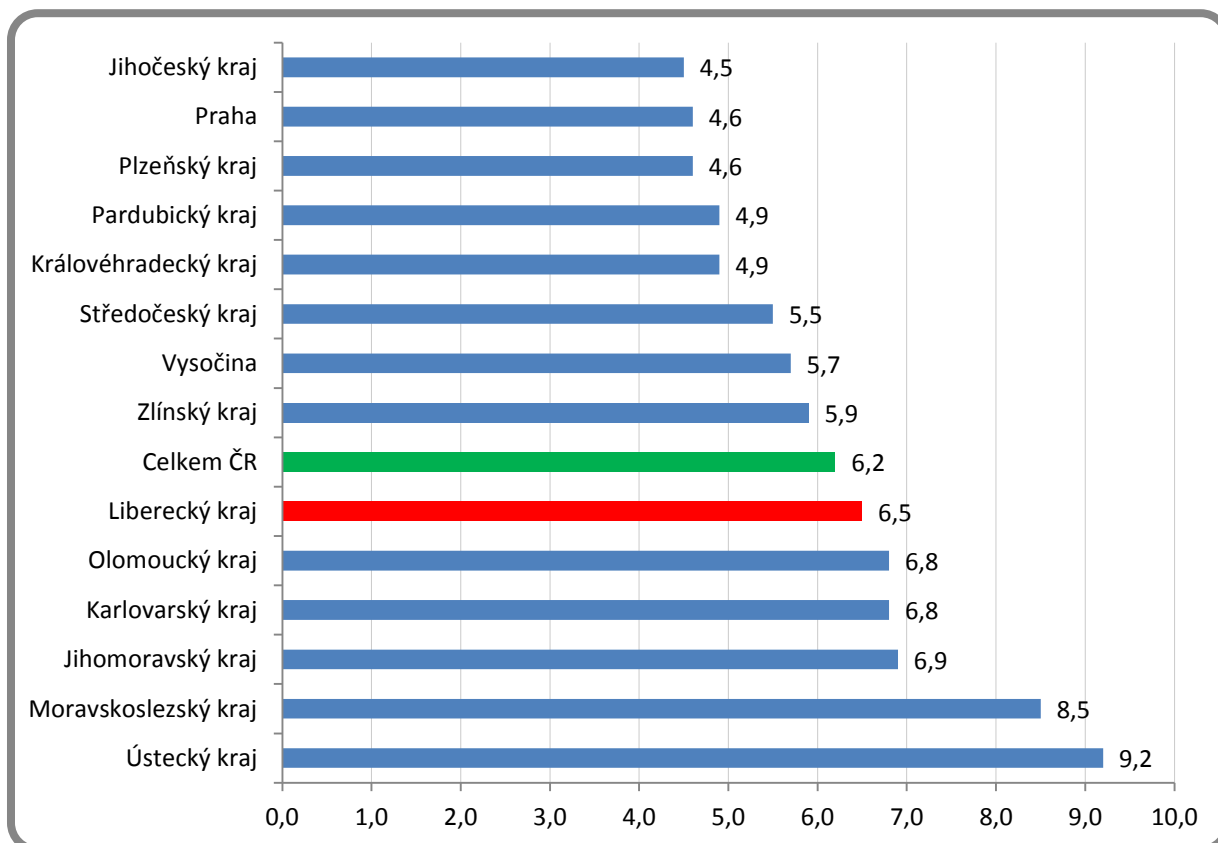
### 2. Vývoj podílu nezaměstnaných v Libereckém kraji v letech 2013 – 2015



### 3. Vývoj počtu uchazečů a VPM v Libereckém kraji v letech 2013 - 2015



### 4. Podíl nezaměstnaných osob v jednotlivých krajích ČR k 31. 8. 2015 v %



## 5. Setřídění okresů k 31. 8. 2015

	PNO v %		meziměs. přírůst./ úbytek nezam. v %		počet uchazečů na 1 VPM	
1	Most	11,7	Znojmo	1,4	Ústí nad Labem	17,1
2	Karviná	11,2	Benešov	0,5	Bruntál	14,7
3	Ústí nad Labem	11,0	Teplice	0,3	Karviná	13,2
4	Bruntál	10,3	Pelhřimov	0,2	Chomutov	12,7
5	Ostrava-město	10,3	Liberec	0,2	Most	11,5
6	Chomutov	9,8	Praha-západ	0,0	Hodonín	9,6
7	Děčín	8,6	Uherské Hradiště	0,0	Děčín	9,4
8	Sokolov	8,5	Hradec Králové	0,0	Sokolov	9,1
9	Hodonín	8,2	Mladá Boleslav	-0,2	Jeseník	9,1
10	Louny	8,1	Vyškov	-0,2	Kladno	7,6
11	Znojmo	8,1	Žďár nad Sázavou	-0,3	Náchod	7,3
12	Přerov	8,0	Pardubice	-0,3	Kroměříž	6,8
13	Brno-město	8,0	Tachov	-0,3	Litoměřice	6,5
14	Teplice	7,7	Beroun	-0,3	Mělník	6,2
15	Litoměřice	7,5	Náchod	-0,6	Louny	6,1
16	Příbram	7,5	Prostějov	-0,6	Jihlava	6,0
17	Jeseník	7,5	Kolín	-0,7	Brno-město	6,0
18	Liberec	7,4	Třebíč	-0,7	Opava	6,0
19	Kladno	7,3	Hodonín	-0,7	Kolín	5,9
20	Třebíč	7,3	Příbram	-0,7	Třebíč	5,9
21	Kolín	7,1	Tábor	-0,7	Znojmo	5,7
22	Mělník	7,0	Plzeň-jih	-0,7	Žďár nad Sázavou	5,6
23	Nymburk	7,0	Praha	-0,8	Jablonec nad Nisou	5,5
24	Kroměříž	7,0	Brno-město	-0,8	Příbram	5,5
25	Karlovy Vary	6,9	Semily	-0,8	Ostrava-město	5,4
26	Olomouc	6,9	Svitavy	-0,8	Přerov	5,2
27	Šumperk	6,7	Domažlice	-0,8	Tábor	5,2
28	Vsetín	6,7	Jablonec nad Nisou	-0,9	Blansko	5,2
29	Opava	6,5	Havlíčkův Brod	-0,9	Strakonice	5,0
30	Semily	6,3	Sokolov	-0,9	Teplice	4,8
31	Český Krumlov	6,3	Mělník	-1,0	Brno-venkov	4,8
32	Svitavy	6,2	Přerov	-1,0	Šumperk	4,7
33	Žďár nad Sázavou	6,1	Ostrava-město	-1,0	Karlovy Vary	4,6
34	Kutná Hora	6,0	Karviná	-1,0	Olomouc	4,6
35	Tábor	6,0	Český Krumlov	-1,0	Svitavy	4,5
36	Jablonec nad Nisou	5,9	Chrudim	-1,0	Vsetín	4,5
37	Hradec Králové	5,8	Brno-venkov	-1,1	Frydek-Místek	4,4
38	Tachov	5,8	Plzeň-sever	-1,1	Hradec Králové	4,4
39	Břeclav	5,7	Prachatice	-1,1	Vyškov	4,3
40	Trutnov	5,6	Jeseník	-1,2	Kutná Hora	4,1
41	Česká Lípa	5,6	Ústí nad Orlicí	-1,2	Prostějov	4,1
42	Frydek-Místek	5,6	Karlovy Vary	-1,3	Praha-západ	4,0
43	Rakovník	5,6	Nymburk	-1,3	Břeclav	3,9
44	Blansko	5,5	Břeclav	-1,3	Zlín	3,9
45	Strakonice	5,4	Klatovy	-1,3	Havlíčkův Brod	3,8
46	Jihlava	5,4	Zlín	-1,4	Trutnov	3,8
47	Brno-venkov	5,4	Rychnov nad Kněžnou	-1,4	Jindřichův Hradec	3,7
48	Nový Jičín	5,3	Kutná Hora	-1,4	Semily	3,7
49	Havlíčkův Brod	5,3	Litoměřice	-1,6	Nymburk	3,5
50	Beroun	5,2	Česká Lípa	-1,6	Ústí nad Orlicí	3,3
51	Zlín	5,2	Ústí nad Labem	-1,7	Rakovník	3,3
52	Uherské Hradiště	5,1	Strakonice	-1,8	Praha	3,3
53	Cheb	5,0	Most	-1,8	Chrudim	3,1
54	Chrudim	4,8	Chomutov	-1,8	Česká Lípa	3,0
55	Prostějov	4,8	Blansko	-1,9	Liberec	3,0
56	Plzeň-město	4,7	Šumperk	-1,9	Uherské Hradiště	3,0
57	Domažlice	4,7	Cheb	-2,0	Plzeň-jih	2,8
58	Ústí nad Orlicí	4,7	Nový Jičín	-2,0	Plzeň-město	2,8
59	Vyškov	4,6	Frydek-Místek	-2,0	Jičín	2,8
60	Náchod	4,6	Kladno	-2,1	Rychnov nad Kněžnou	2,7
61	Praha	4,6	Jihlava	-2,2	Pelhřimov	2,6
62	Plzeň-sever	4,5	Olomouc	-2,2	Beroun	2,6
63	Klatovy	4,3	Plzeň-město	-2,2	Plzeň-sever	2,5
64	Pardubice	4,2	Rokycany	-2,2	Cheb	2,5
65	Plzeň-jih	4,0	Kroměříž	-2,3	České Budějovice	2,4
66	Praha-západ	4,0	Písek	-2,4	Nový Jičín	2,3
67	České Budějovice	4,0	Bruntál	-2,4	Český Krumlov	2,3
68	Pelhřimov	3,8	Vsetín	-2,4	Benešov	2,3
69	Mladá Boleslav	3,8	Louny	-2,5	Tachov	2,2
70	Písek	3,7	Opava	-2,6	Mladá Boleslav	2,2
71	Jičín	3,7	Děčín	-2,6	Klatovy	2,1
72	Rokycany	3,7	České Budějovice	-2,7	Písek	2,0
73	Jindřichův Hradec	3,6	Trutnov	-3,1	Praha-východ	1,9
74	Benešov	3,6	Rakovník	-3,4	Pardubice	1,8
75	Rychnov nad Kněžnou	3,4	Jičín	-3,5	Rokycany	1,8
76	Prachatice	3,1	Praha-východ	-3,5	Domažlice	1,5
77	Praha-východ	2,8	Jindřichův Hradec	-3,9	Prachatice	1,2
	Celkem ČR	6,2	Celkem ČR	-1,2	Celkem ČR	4,3



## 6. Základní statistické ukazatele jednotlivých okresů Libereckého kraje

<b>Trh práce Libereckého kraje - měsíční statistika k 31. 8. 2015</b>					
	Česká Lípa	Jablonec n/N	Liberec	Semily	Kraj
<b>Uchazeči o zaměstnání</b>					
Uchazeči na konci předchozího měsíce	4 322	3 864	8 682	3 158	20 026
Nově hlášení	430	369	908	290	1 997
Ukončená evidence a vyřazení	498	403	892	315	2 108
Z toho umístění	331	281	547	210	1 369
<b>Uchazeči na konci sledovaného měsíce</b>	<b>4 254</b>	<b>3 830</b>	<b>8 698</b>	<b>3 133</b>	<b>19 915</b>
Placení	923	730	1 862	715	4 230
<b>Procent</b>	<b>21,7%</b>	<b>19,1%</b>	<b>21,4%</b>	<b>22,8%</b>	<b>21,2%</b>
Ženy	2 486	2 094	4 843	1 680	11 103
<b>Procent</b>	<b>58,4%</b>	<b>54,7%</b>	<b>55,7%</b>	<b>53,6%</b>	<b>55,8%</b>
Muži	1 768	1 736	3 855	1 453	8 812
<b>Procent</b>	<b>41,6%</b>	<b>45,3%</b>	<b>44,3%</b>	<b>46,4%</b>	<b>44,2%</b>
Uchazeči se zdravotním postižením (ZP)	666	473	1 005	483	2 627
<b>Procent</b>	<b>15,7%</b>	<b>12,3%</b>	<b>11,6%</b>	<b>15,4%</b>	<b>13,2%</b>
Absolventi a mladiství	198	206	369	170	943
<b>Procent</b>	<b>4,7%</b>	<b>5,4%</b>	<b>4,2%</b>	<b>5,4%</b>	<b>4,7%</b>
Absolventi	150	128	274	155	707
<b>Procent</b>	<b>3,5%</b>	<b>3,3%</b>	<b>3,2%</b>	<b>4,9%</b>	<b>3,6%</b>
Mladiství do 18 let	48	78	95	15	236
<b>Procent</b>	<b>1,1%</b>	<b>2,0%</b>	<b>1,1%</b>	<b>0,5%</b>	<b>1,2%</b>
<b>Dosažitelní uchazeči ve věku 15-64 let</b>	<b>3 910</b>	<b>3 506</b>	<b>8 392</b>	<b>3 085</b>	<b>18 893</b>
<b>Obyvatelstvo ve věku 15-64 let</b>	<b>69 508</b>	<b>59 192</b>	<b>113 405</b>	<b>48 617</b>	<b>290 722</b>
<b>Podíl nezaměstnaných osob</b>	<b>5,6%</b>	<b>5,9%</b>	<b>7,4%</b>	<b>6,3%</b>	<b>6,5%</b>
<b>Volná pracovní místa</b>					
VPM na konci předchozího měsíce	1 492	672	2 636	765	5 565
<b>VPM na konci sledovaného měsíce</b>	<b>1 423</b>	<b>694</b>	<b>2 920</b>	<b>852</b>	<b>5 889</b>
<b>Počet uchazečů na jedno volné pracovní místo</b>	<b>3,0</b>	<b>5,5</b>	<b>3,0</b>	<b>3,7</b>	<b>3,4</b>