



Úřad práce České republiky
krajská pobočka v Liberci

Měsíční statistická zpráva
listopad 2015

Zpracoval: *Ing. Petr Malkovský*

<https://portal.mpsv.cz/upcr/kp/lbk/kop/liberec/statistiky>

Informace o nezaměstnanosti v Libereckém kraji

k 30. 11. 2015

V tomto měsíci celkový počet uchazečů o zaměstnání oproti minulému měsíci klesl o 1,4 % na 18 865, počet hlášených volných pracovních míst vzrostl o 5,7 % na 6 159 a podíl nezaměstnaných osob klesl na 6,1 %.

K 30. 11. 2015 evidoval Úřad práce ČR (ÚP ČR), Krajská pobočka v Liberci celkem 18 865 uchazečů o zaměstnání. Jejich počet byl o 262 nižší než na konci předchozího měsíce, ve srovnání se stejným obdobím minulého roku je nižší o 3 966 osob. Z tohoto počtu bylo 17 722 dosažitelných uchazečů o zaměstnání ve věku 15 – 64 let. Bylo to o 286 méně než na konci předchozího měsíce. Ve srovnání se stejným obdobím minulého roku byl jejich počet nižší o 4 181 osob.

V průběhu měsíce bylo nově zaevidováno 2 353 osob. Ve srovnání s minulým měsícem to bylo více o 127 osob a v porovnání se stejným obdobím předchozího roku více o 146 osob. Z evidence během měsíce odešlo celkem 2 615 uchazečů (ukončená evidence, vyřazení uchazeči). Bylo to o 136 osob méně než v předchozím měsíci a o 250 osob více než ve stejném měsíci minulého roku.

Meziměsíční nárůst nezaměstnaných byl zaznamenán v okrese Semily. V ostatních okresech Libereckého kraje došlo k poklesu počtu nezaměstnaných.

Ke konci měsíce bylo evidováno na ÚP ČR, Krajské pobočce v Liberci 10 271 žen. Jejich podíl na celkovém počtu uchazečů činil 54,4 %.

V evidenci bylo 2 525 osob se zdravotním postižením, což představovalo 13,4 % z celkového počtu nezaměstnaných.

Ke konci tohoto měsíce bylo evidováno 1 023 absolventů škol všech stupňů vzdělání a mladistvých, jejich počet klesl ve srovnání s předchozím měsícem o 80 osob a ve srovnání se stejným měsícem minulého roku byl nižší o 252 osob. Na celkové nezaměstnanosti se podíleli 5,4 %.

Podporu v nezaměstnanosti pobíralo 4 133 uchazečů o zaměstnání, tj. 21,9 % všech uchazečů vedených v evidenci.

Podíl nezaměstnaných osob, tj. počet dosažitelných uchazečů o zaměstnání ve věku 15 -64 let k obyvatelstvu stejného věku, se meziměsíčně snížil o 0,1 p. b. K 30. 11. 2015 tedy činil 6,1 %.

Podíl nezaměstnaných osob stejný nebo vyšší než krajský průměr vykázaly dva okresy. Nejvyšší byl v okresech Liberec (6,9 %) a Semily (6,2 %). Nejnižší podíl nezaměstnaných osob byl zaznamenán v okrese Česká Lípa (5,3 %).

Podíl nezaměstnaných žen klesl o 0,2 p. b. na 6,7 %, podíl nezaměstnaných mužů se nezměnil a ke konci měsíce činil 5,5 %.

Kraj evidoval k 30. 11. 2015 celkem 6 159 volných pracovních míst. Jejich počet byl o 333 vyšší než v předchozím měsíci a o 2 536 vyšší než ve stejném měsíci minulého roku. Na jedno volné pracovní místo připadalo v průměru 3,1 uchazeče, z toho nejvíce v okresech Jablonec nad Nisou (4,9) a Semily (3,2). Z celkového počtu nahlášených volných míst bylo 738 vhodných pro osoby se zdravotním postižením (OZP), na jedno volné pracovní místo připadalo 3,4 OZP. Volných pracovních míst pro absolventy a mladistvé bylo registrováno 1 835, na jedno volné místo připadalo 0,6 uchazečů této kategorie.

V rámci aktivní politiky zaměstnanosti (APZ) bylo k 30. 11. 2015 prostřednictvím příspěvků v rámci APZ podpořeno 2 271 uchazečů.

Nejčastějšími obory činností, které byly v tomto měsíci podpořeny prostřednictvím SÚPM – SVČ, byla pedikúra, manikúra, oprava silničních vozidel, velkoobchod a maloobchod.

Informace o vývoji nezaměstnanosti v ČR v elektronické formě jsou zveřejněny na internetové adrese <http://portal.mpsv.cz/sz/stat>.

1. Základní charakteristika vývoje nezaměstnanosti a volných pracovních míst v Libereckém kraji

Tabulka č. 1 - Vývoj nezaměstnanosti

ukazatel (celkový počet)		stav k		
		<i>Před rokem</i>	<i>Minulý měsíc</i>	Aktuální měsíc
evidovaní uchazeči o zaměstnání		22 831	19 127	18 865
- z toho	ženy	12 318	10 529	10 271
	absolventi a mladiství	1 275	1 103	1 023
	uchazeči se zdravotním postižením	2 712	2 553	2 525
uchazeči s nárokem na P v N		4 502	3 948	4 133
podíl nezaměstnaných osob v % ¹⁾		7,5	6,2	6,1
volná pracovní místa		3 623	5 826	6 159
počet uchazečů na 1 volné pracovní místo		6,3	3,3	3,1

1) od ledna 2013 nový ukazatel registrované nezaměstnanosti (zpětně dopočítán až do ledna 2005, zveřejňován již ve IV. čtvrtletí 2012)

Tabulka č. 2 - Tok nezaměstnanosti

ukazatel (celkový počet)	stav k		
	<i>Před rokem</i>	<i>Minulý měsíc</i>	Aktuální měsíc
nově evidovaní uchazeči o zaměstnání - ve sled. měsíci	2 207	2 226	2 353
uchazeči s ukonč. evidencí a vyřazení - ve sled. měsíci	2 365	2 751	2 615
- z toho umístění celkem	1 574	1 822	1 750
- z toho umístění úřadem práce	430	438	497

2. Aktivní politika zaměstnanosti v Libereckém kraji

Tabulka č. 3 – Uchazeči o zaměstnání podpoření v rámci vybraných nástrojů APZ a rekvalifikace uchazečů a zájemců o zaměstnání

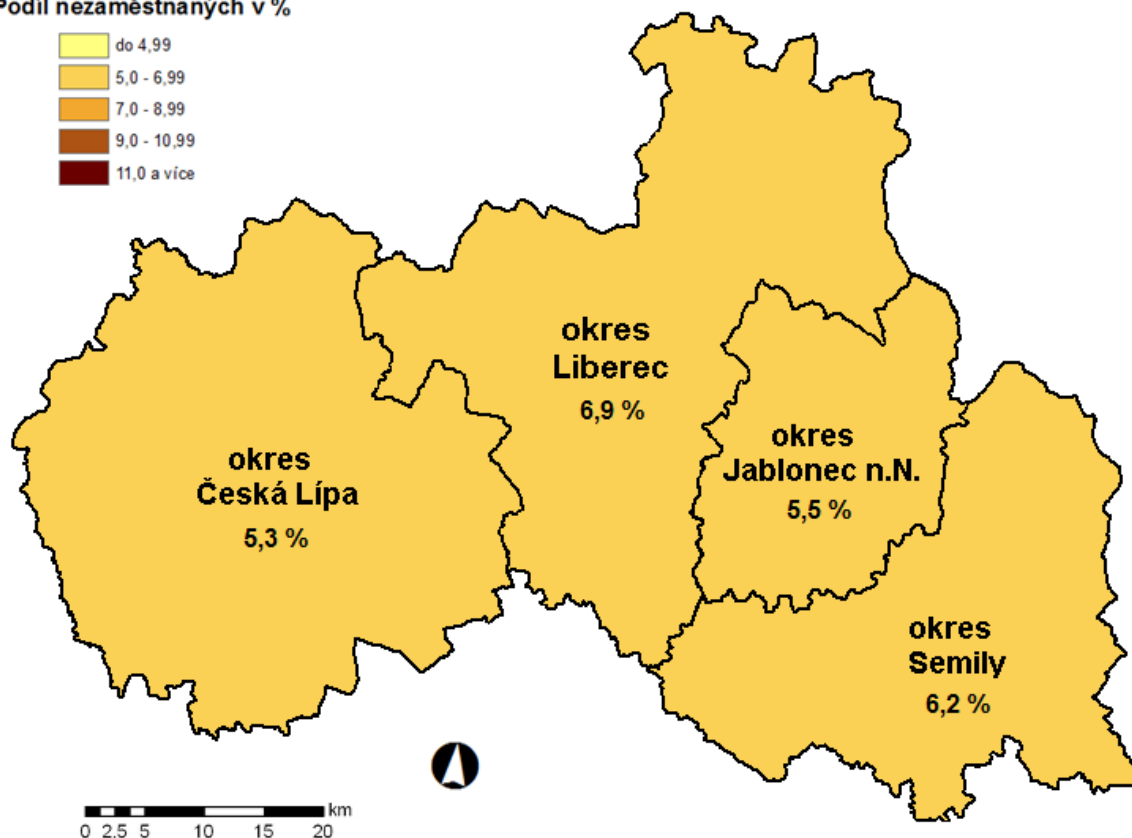
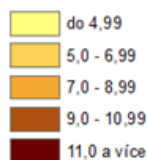
ukazatel (celkový počet)	Stav k	Stav k	stav od počátku roku k	
	30.11.2014	30.11.2015	30.11.2014	30.11.2015
uchazeči podpoření v rámci APZ				
veřejně prospěšné práce (VPP)	265	43	271	78
ESF - VPP ¹⁾	931	1 012	1 194	2 294
společensky účelná prac. místa (SÚPM)	125	64	313	89
ESF - SÚPM ¹⁾	650	684	819	1 668
SÚPM - samostatně výděleč. činnost (SVČ)	174	222	90	150
chrán. prac. místa - SVČ osob se ZP	8	10	5	3
projekty ESF OP LZZ – cílené programy	33	0	39	93
rekvalifikace uchazečů a zájemců o zaměstnání				
uchazeči a zájemci zařazení do rekvalifikací vč. ESF	85	88	758	1 150
uchazeči a zájemci, kteří zahájili zvolenou rekvalifikaci vč. ESF	218	22	713	693

1) spolufinancováno převážně z Evropského sociálního fondu

MAPA

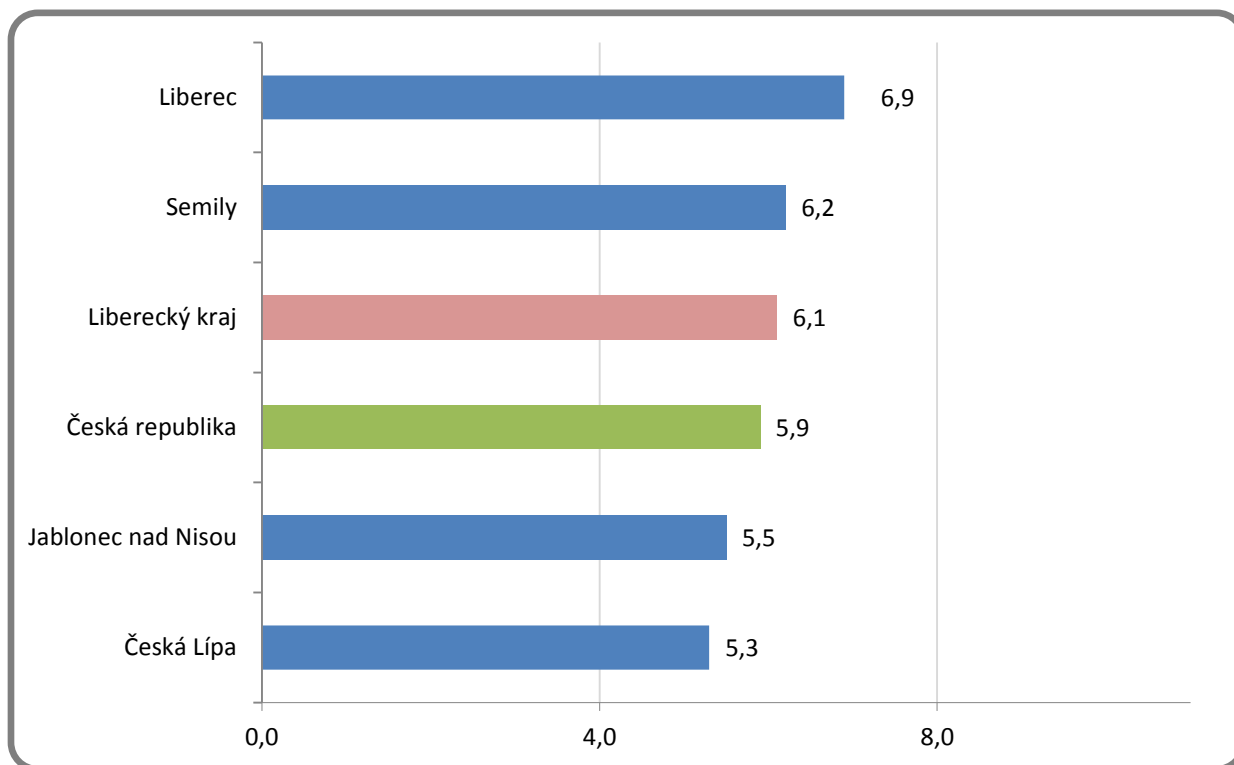
Podíl nezaměstnaných osob v okresech kraje (mapa kraje)

Podíl nezaměstnaných v %

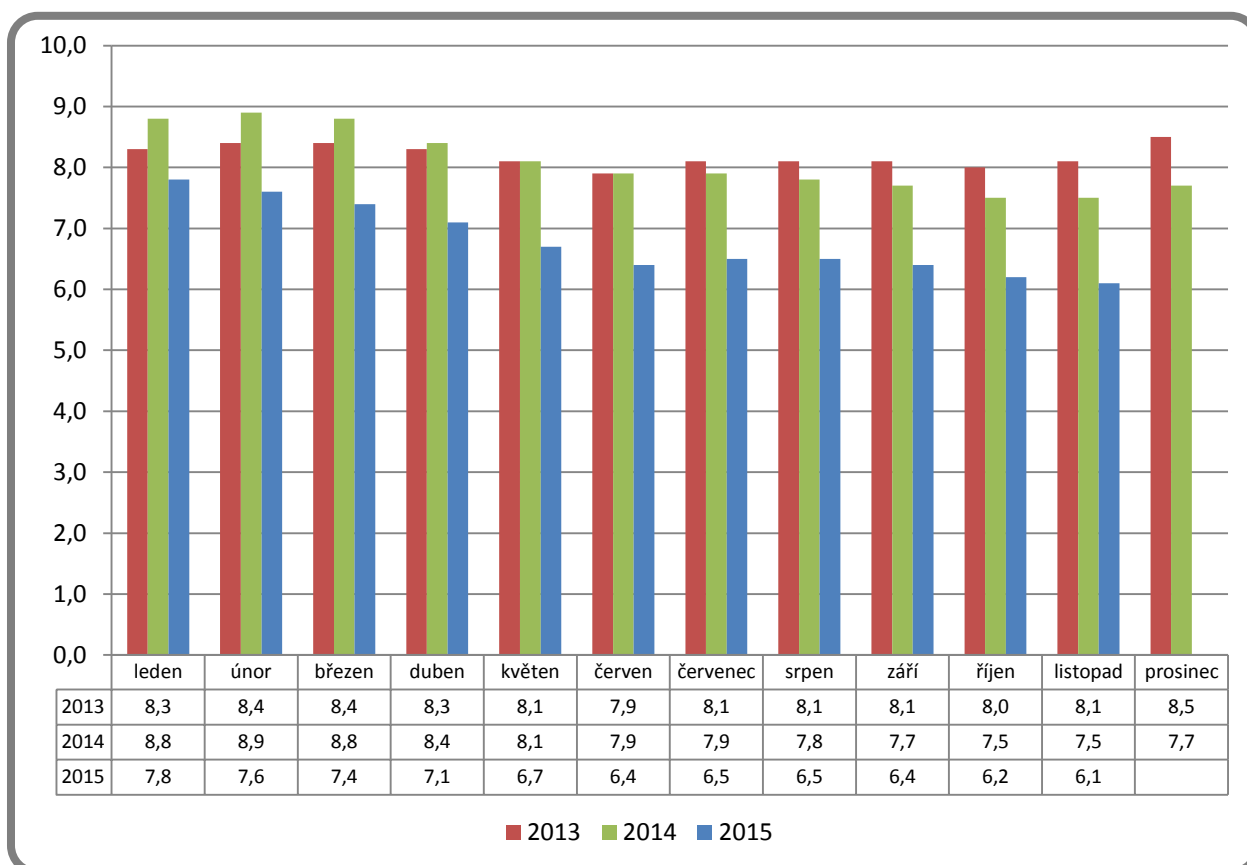


GRAFY

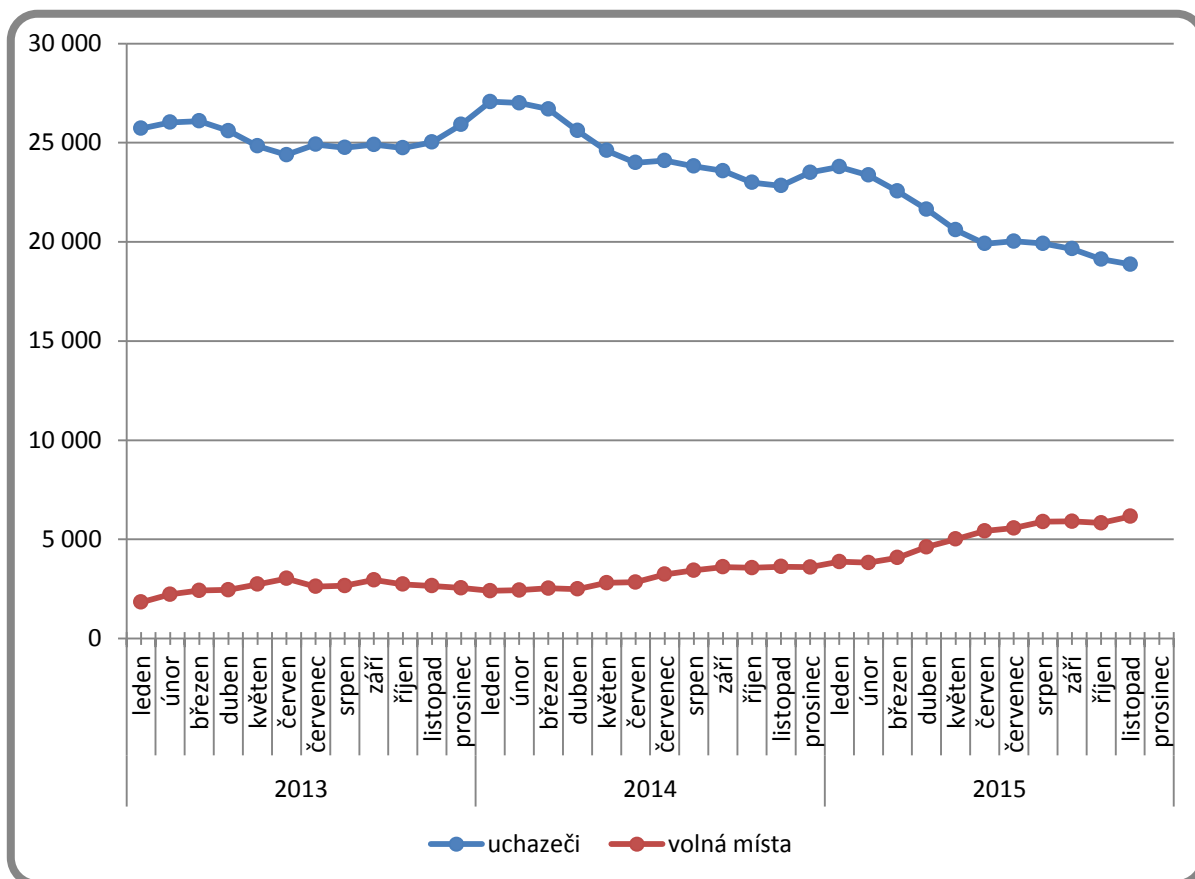
1. Podíl nezaměstnaných osob v okresech Libereckého kraje a v ČR k 30. 11. 2015



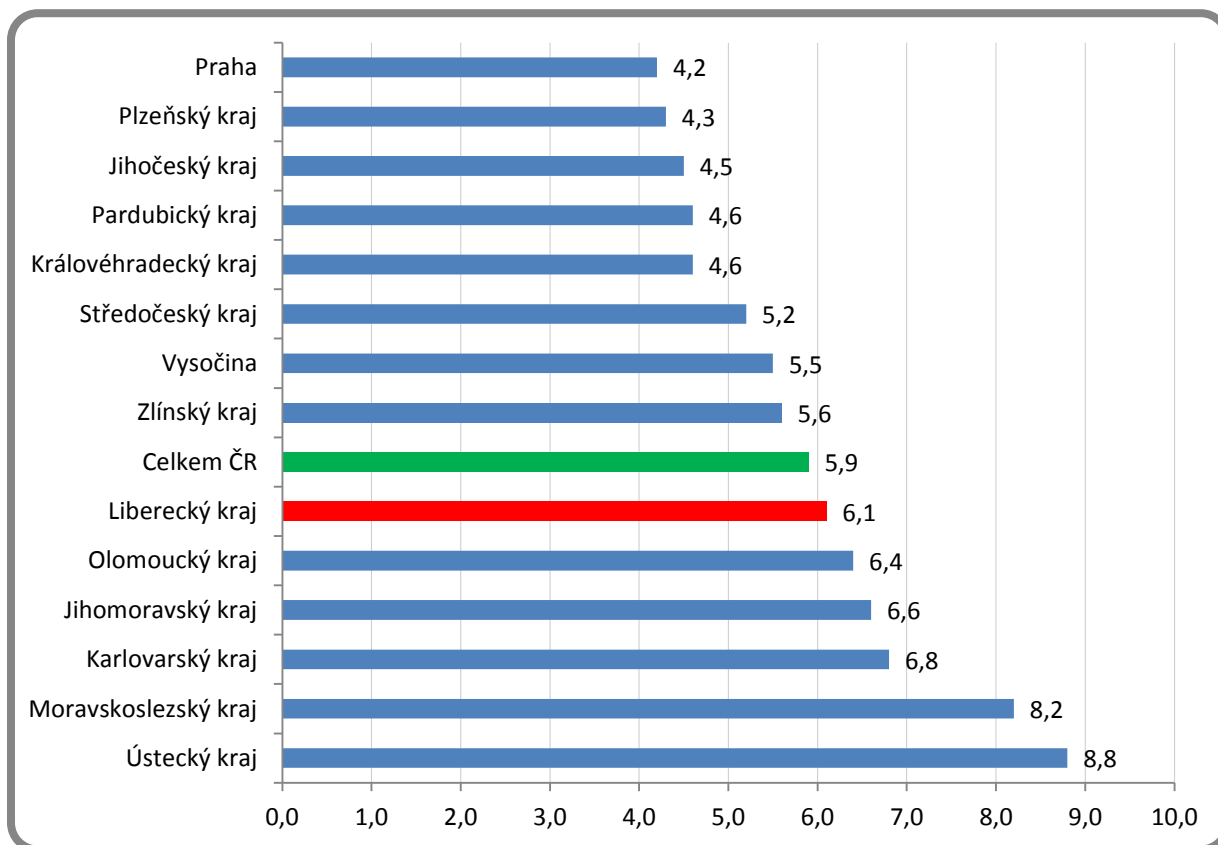
2. Vývoj podílu nezaměstnaných v Libereckém kraji v letech 2013 – 2015



3. Vývoj počtu uchazečů a VPM v Libereckém kraji v letech 2013 - 2015



4. Podíl nezaměstnaných osob v jednotlivých krajích ČR k 30. 11. 2015 v %



5. Setřídění okresů k 30. 11. 2015

	PNO v %		mezimés. přírůst./ úbytek nezam. v %		počet uchazečů na 1 VPM	
1	Most	11,2	Prachatice	13,6	Ústí nad Labem	18,1
2	Karviná	10,9	Jeseník	12,3	Bruntál	15,9
3	Bruntál	10,7	Kutná Hora	8,4	Karviná	15,6
4	Ústí nad Labem	10,4	Klatovy	8,2	Chomutov	11,5
5	Ostrava-město	9,9	Jindřichův Hradec	7,9	Hodonín	11,1
6	Chomutov	9,3	Písek	6,9	Most	10,5
7	Sokolov	8,5	Český Krumlov	6,5	Jeseník	10,5
8	Děčín	8,5	Znojmo	6,0	Sokolov	10,2
9	Jeseník	8,3	Břeclav	4,2	Děčín	8,8
10	Znojmo	8,3	Domažlice	3,9	Znojmo	8,2
11	Hodonín	8,0	Třebíč	3,6	Kladno	7,7
12	Louny	7,7	Svitavy	3,5	Litoměřice	7,6
13	Přerov	7,5	Chrudim	3,5	Opava	7,2
14	Brno-město	7,5	Kolín	3,3	Náchod	7,1
15	Třebíč	7,4	Cheb	2,9	Kroměříž	6,8
16	Teplice	7,3	Strakonice	2,9	Třebíč	6,8
17	Příbram	7,2	Bruntál	2,8	Mělník	6,4
18	Litoměřice	7,1	Havlíčkův Brod	2,6	Brno-město	5,7
19	Kolín	7,0	Zlín	2,3	Blansko	5,7
20	Liberec	6,9	Vsetín	2,2	Kutná Hora	5,7
21	Mělník	6,8	Pelhřimov	2,2	Ostrava-město	5,5
22	Karlovy Vary	6,8	Náchod	2,1	Šumperk	5,3
23	Kladno	6,8	Šumperk	2,0	Louny	5,3
24	Kroměříž	6,6	Jičín	1,9	Žďár nad Sázavou	5,2
25	Český Krumlov	6,6	Mělník	1,7	Příbram	5,1
26	Nymburk	6,6	Trutnov	1,7	Tábor	5,1
27	Vsetín	6,4	Děčín	1,6	Jihlava	5,1
28	Opava	6,4	Semily	1,6	Olomouc	5,0
29	Olomouc	6,4	Benešov	1,5	Vyškov	4,9
30	Šumperk	6,4	Hodonín	1,5	Strakonice	4,9
31	Semily	6,2	Vyškov	1,4	Jablonec nad Nisou	4,9
32	Kutná Hora	6,2	Tachov	1,3	Kolín	4,6
33	Svitavy	5,8	Tábor	1,3	Teplice	4,6
34	Tábor	5,7	Kroměříž	1,2	Frýdek-Místek	4,6
35	Žďár nad Sázavou	5,7	Karlovy Vary	1,1	Hradec Králové	4,4
36	Břeclav	5,6	Rakovník	1,0	Karlovy Vary	4,4
37	Hradec Králové	5,5	Sokolov	0,9	Brno-venkov	4,3
38	Jablonec nad Nisou	5,5	Pardubice	0,9	Břeclav	4,2
39	Trutnov	5,5	Příbram	0,7	Přerov	4,1
40	Tachov	5,5	Nymburk	0,6	Zlín	4,1
41	Rakovník	5,4	Blansko	0,5	Vsetín	4,0
42	Frýdek-Místek	5,3	Uherské Hradiště	0,5	Havlíčkův Brod	3,8
43	Česká Lípa	5,3	Frýdek-Místek	0,5	Jindřichův Hradec	3,7
44	Blansko	5,2	Opava	0,5	Jičín	3,7
45	Strakonice	5,2	Ústí nad Orlicí	0,3	Chrudim	3,7
46	Cheb	5,1	Jihlava	0,1	Prostějov	3,4
47	Havlíčkův Brod	5,1	Hradec Králové	-0,1	Svitavy	3,4
48	Jihlava	5,1	Louny	-0,2	Semily	3,2
49	Beroun	4,9	Pízeň-jih	-0,3	Praha-západ	3,1
50	Brno-venkov	4,9	České Budějovice	-0,4	Český Krumlov	3,1
51	Zlín	4,9	Olomouc	-0,4	Rakovník	3,0
52	Nový Jičín	4,8	Rychnov nad Kněžnou	-0,6	Trutnov	3,0
53	Domažlice	4,8	Brno-venkov	-0,7	Pízeň-jih	2,9
54	Uherské Hradiště	4,8	Karviná	-0,8	Liberec	2,8
55	Chrudim	4,7	Most	-1,0	Nymburk	2,8
56	Náchod	4,5	Litoměřice	-1,0	Uherské Hradiště	2,7
57	Prostějov	4,4	Rokycany	-1,1	Ústí nad Orlicí	2,7
58	Vyškov	4,4	Žďár nad Sázavou	-1,3	Česká Lípa	2,6
59	Klatovy	4,3	Ostrava-město	-1,3	Pelhřimov	2,6
60	Ústí nad Orlicí	4,2	Liberec	-1,4	Praha	2,5
61	Praha	4,2	Přerov	-1,4	Pízeň-město	2,5
62	Pízeň-město	4,1	Brno-město	-1,4	Klatovy	2,4
63	Pardubice	4,0	Prostějov	-1,5	Benešov	2,3
64	Pízeň-jih	3,9	Česká Lípa	-1,5	Cheb	2,3
65	Pízeň-sever	3,9	Teplice	-1,6	Písek	2,3
66	Písek	3,8	Pízeň-město	-1,8	Nový Jičín	2,3
67	Jindřichův Hradec	3,8	Beroun	-1,9	České Budějovice	2,2
68	Praha-západ	3,7	Praha	-2,0	Mladá Boleslav	2,2
69	České Budějovice	3,6	Ústí nad Labem	-2,0	Rychnov nad Kněžnou	2,1
70	Rokycany	3,6	Chomutov	-2,1	Beroun	2,0
71	Pelhřimov	3,6	Kladno	-2,3	Pízeň-sever	2,0
72	Jičín	3,6	Pízeň-sever	-2,5	Rokycany	1,9
73	Prachatice	3,6	Mladá Boleslav	-2,5	Tachov	1,9
74	Benešov	3,5	Praha-východ	-2,6	Pardubice	1,7
75	Mladá Boleslav	3,4	Nový Jičín	-3,2	Domažlice	1,6
76	Rychnov nad Kněžnou	2,8	Jablonec nad Nisou	-3,5	Prachatice	1,5
77	Praha-východ	2,5	Praha-západ	-3,7	Praha-východ	1,5
	Celkem ČR	5,9	Celkem ČR	0,2	Celkem ČR	4,1

6. Základní statistické ukazatele jednotlivých okresů Libereckého kraje

Trh práce Libereckého kraje - měsíční statistika k 30. 11. 2015					
	Česká Lípa	Jablonec n/N	Liberec	Semily	Kraj
Uchazeči o zaměstnání					
Uchazeči na konci předchozího měsíce	4 097	3 707	8 310	3 013	19 127
Nově hlášení	615	361	934	443	2 353
Ukončená evidence a vyřazení	676	491	1 052	396	2 615
Z toho umístění	454	343	688	265	1 750
Uchazeči na konci sledovaného měsíce	4 036	3 577	8 192	3 060	18 865
Placení	932	711	1 762	728	4 133
Procent	23,1%	19,9%	21,5%	23,8%	21,9%
Ženy	2 294	1 940	4 476	1 561	10 271
Procent	56,8%	54,2%	54,6%	51,0%	54,4%
Muži	1 742	1 637	3 716	1 499	8 594
Procent	43,2%	45,8%	45,4%	49,0%	45,6%
Uchazeči se zdravotním postižením (ZP)	616	464	955	490	2 525
Procent	15,3%	13,0%	11,7%	16,0%	13,4%
Absolventi a mladiství	212	219	419	173	1 023
Procent	5,3%	6,1%	5,1%	5,7%	5,4%
Absolventi	168	154	324	164	810
Procent	4,2%	4,3%	4,0%	5,4%	4,3%
Mladiství do 18 let	45	65	95	9	214
Procent	1,1%	1,8%	1,2%	0,3%	1,1%
Dosažitelní uchazeči ve věku 15-64 let	3 653	3 231	7 835	3 003	17 722
Obyvatelstvo ve věku 15-64 let	69 370	59 025	113 146	48 517	290 058
Podíl nezaměstnaných osob	5,3%	5,5%	6,9%	6,2%	6,1%
Volná pracovní místa					
VPM na konci předchozího měsíce	1 095	724	3 060	947	5 826
VPM na konci sledovaného měsíce	1 550	736	2 915	958	6 159
Počet uchazečů na jedno volné pracovní místo	2,6	4,9	2,8	3,2	3,1