



Úřad práce ČR

# Krajská pobočka Úřadu práce ČR v Liberci

## **Měsíční statistická zpráva** ***září 2016***

**Zpracoval:** *Ing. Petr Malkovský*

<https://portal.mpsv.cz/upcr/kp/lbk/kop/liberec/statistiky>

## **Informace o nezaměstnanosti v Libereckém kraji**

**k 30. 9. 2016**

*V tomto měsíci celkový počet uchazečů o zaměstnání poklesl o 2,6 % na 16 225, počet hlášených volných pracovních míst poklesl o 3,3 % na 6 123 a podíl nezaměstnaných osob poklesl na 5,2 %.*

K 30. 9. 2016 evidoval Úřad práce ČR (ÚP ČR), Krajská pobočka v Liberci celkem 16 225 uchazečů o zaměstnání. Jejich počet byl o 437 nižší než na konci předchozího měsíce, ve srovnání se stejným obdobím minulého roku je nižší o 3 427 osob. Z tohoto počtu bylo 15 023 dosažitelných uchazečů o zaměstnání ve věku 15 – 64 let. Bylo to o 482 méně než na konci předchozího měsíce. Ve srovnání se stejným obdobím minulého roku byl jejich počet nižší o 3 512.

V průběhu měsíce bylo nově zaevidováno 2 631 osob. Ve srovnání s minulým měsícem to bylo více o 718 osob a v porovnání se stejným obdobím předchozího roku méně o 206 osob.

Z evidence během měsíce odešlo celkem 3 068 uchazečů (ukončená evidence, vyřazení uchazeči). Bylo to o 982 osob více než v předchozím měsíci a o 32 osob méně než ve stejném měsíci minulého roku. Do zaměstnání z nich ve sledovaném měsíci nastoupilo 2 044, tj. o 822 více než v předchozím měsíci a o 77 více než ve stejném měsíci minulého roku, 412 uchazečů o zaměstnání bylo umístěno prostřednictvím úřadu práce tj. o 186 více než v předchozím měsíci a o 53 méně než ve stejném období minulého roku, 1 024 uchazečů bylo vyřazeno bez umístění.

Meziměsíční pokles byl zaznamenán ve všech čtyřech okresech, největší pokles byl v okresech Liberec (-3,5 %) a Semily (-3,4 %). Meziměsíční nárůst nezaměstnaných nebyl zaznamenán v žádném z okresů Libereckého kraje.

Ke konci měsíce bylo evidováno na ÚP ČR, Krajské pobočce v Liberci 9 036 žen. Jejich podíl na celkovém počtu uchazečů činil 55,7 %. V evidenci bylo 2 248 osob se zdravotním postižením, což představovalo 13,9 % z celkového počtu nezaměstnaných.

Ke konci tohoto měsíce bylo evidováno 919 absolventů škol všech stupňů vzdělání a mladistvých, jejich počet vzrostl ve srovnání s předchozím měsícem o 186 osob

a ve srovnání se stejným měsícem minulého roku byl nižší o 230 osob. Na celkové nezaměstnanosti se podíleli 5,7 %.

Podporu v nezaměstnanosti pobíralo 3 813 uchazečů o zaměstnání, tj. 23,5 % všech uchazečů vedených v evidenci.

Podíl nezaměstnaných osob, tj. počet dosažitelných uchazečů o zaměstnání ve věku 15 - 64 let k obyvatelstvu stejného věku, klesl k 30. 9. 2016 na 5,2 %.

Podíl nezaměstnaných stejný nebo vyšší než republikový průměr vykázal jeden okres, nejvyšší byl v okrese Liberec (5,9 %). Nejnižší podíl nezaměstnaných byl zaznamenán v okrese Česká Lípa (4,1 %).

Podíl nezaměstnaných žen poklesl na 5,9 %, podíl nezaměstnaných mužů zůstal na 4,6 %.

Kraj evidoval k 30. 9. 2016 celkem 6 123 volných pracovních míst. Jejich počet byl o 211 nižší než v předchozím měsíci a o 216 vyšší než ve stejném měsíci minulého roku. Na jedno volné pracovní místo připadalo v průměru 2,6 uchazeče, z toho nejvíce v okresech Jablonec nad Nisou (3,8) a Semily (3,0). Z celkového počtu nahlášených volných míst bylo 600 vhodných pro osoby se zdravotním postižením (OZP), na jedno volné pracovní místo připadalo 3,7 OZP. Volných pracovních míst pro absolventy a mladistvé bylo registrováno 1 605, na jedno volné místo připadalo 0,6 uchazečů této kategorie.

V rámci aktivní politiky zaměstnanosti (APZ) bylo od počátku roku 2016 prostřednictvím příspěvků APZ podpořeno 2 316 osob, do rekvalifikačních kurzů bylo zařazeno 895 osob.

Nejčastějšími obory činností, které byly v tomto měsíci podpořeny prostřednictvím SÚPM – SVČ, byly zprostředkování obchodu a služeb, cukrářská výroba a výroba vlákniny, papíru a lepenky a zboží z těchto materiálů.

Informace o vývoji nezaměstnanosti v ČR v elektronické formě jsou zveřejněny na internetové adrese <http://portal.mpsv.cz/sz/stat>.

### 1. Základní charakteristika vývoje nezaměstnanosti a volných pracovních míst v Libereckém kraji

Tabulka č. 1 - Vývoj nezaměstnanosti

ukazatel		stav k		
		30.9.2015	31.8.2016	<b>30.9.2016</b>
evidovaní uchazeči o zaměstnání		19 652	16 662	<b>16 225</b>
- z toho	ženy	10 899	9 399	<b>9 036</b>
	absolventi a mladiství	1 149	733	<b>919</b>
	uchazeči se zdravotním postižením	2 564	2 287	<b>2 248</b>
uchazeči s nárokem na P VN		3 950	4 261	<b>3 813</b>
podíl nezaměstnaných osob v % <sup>1)</sup>		6,4	5,4	<b>5,2</b>
volná pracovní místa		5 907	6 334	<b>6 123</b>
počet uchazečů na 1 volné pracovní místo		3,3	2,6	<b>2,6</b>

1) od ledna 2013 nový ukazatel registrované nezaměstnanosti (zpětně dopočítán až do ledna 2005, zveřejňován již ve IV. čtvrtletí 2012)

Tabulka č. 2 - Tok nezaměstnanosti

ukazatel	Počet uchazečů ve sledovaném měsíci		
	Září 2015	Srpen 2016	<b>Září 2016</b>
nově evidovaní uchazeči o zaměstnání	2 837	1 913	<b>2 631</b>
uchazeči s ukonč. evidencí a vyřazení	3 100	2 086	<b>3 068</b>
- z toho umístění celkem	1 967	1 222	<b>2 044</b>
- z toho umístění úřadem práce	465	226	<b>412</b>

## 2. Vybrané nástroje aktivní politiky zaměstnanosti v Libereckém kraji

Tabulka č. 3 – Osoby podpořené v rámci APZ a rekvalifikace uchazečů a zájemců o zaměstnání

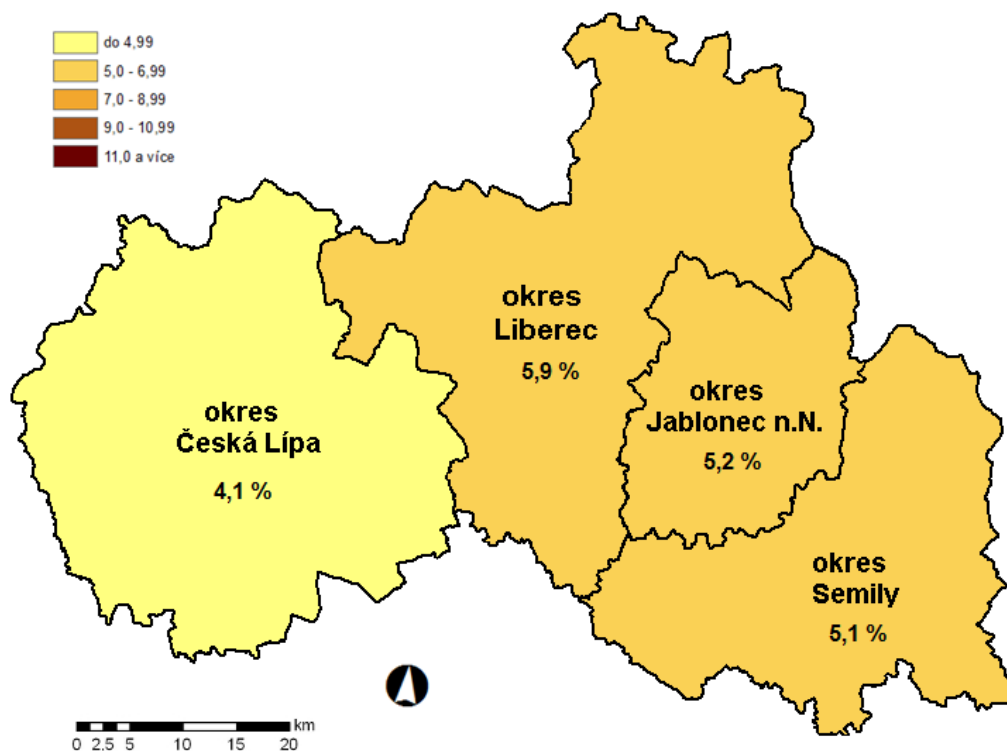
ukazatel (celkový počet)	Stav k		Stav od počátku roku k	
	30.9.2015	30.9.2016	30.9.2015	30.9.2016
<b>osoby podpořené v rámci APZ</b>				
veřejně prospěšné práce (VPP)	32	374	55	420
ESF - VPP <sup>1)</sup>	1 350	869	1 588	741
společensky účelná prac. místa (SÚPM)	35	202	51	212
ESF - SÚPM <sup>1)</sup>	749	645	1 283	833
SÚPM - samostatně výděleč. činnost (SVČ)	226	211	131	84
chrán. prac. místa - zřízená	80	124	40	21
chrán. prac. místa - SVČ osob se ZP	10	3	3	0
<b>Osoby podpořené v rámci APZ celkem</b>	<b>3 218</b>	<b>2 477</b>	<b>3 443</b>	<b>2 316</b>
<b>rekvalifikace uchazečů a zájemců o zaměstnání</b>				
uchazeči a zájemci zařazení do rekvalifikací vč. ESF	95	17	981	469
uchazeči a zájemci, kteří zahájili zvolenou rekvalifikaci vč. ESF	35	22	662	426

1) financováno převážně z Evropského sociálního fondu

Podrobnější statistické údaje o nástrojích APZ naleznete na stránkách Integrovaného portálu MPSV, v měsíčních statistikách nezaměstnanosti <http://portal.mpsv.cz/sz/stat/nz/mes>

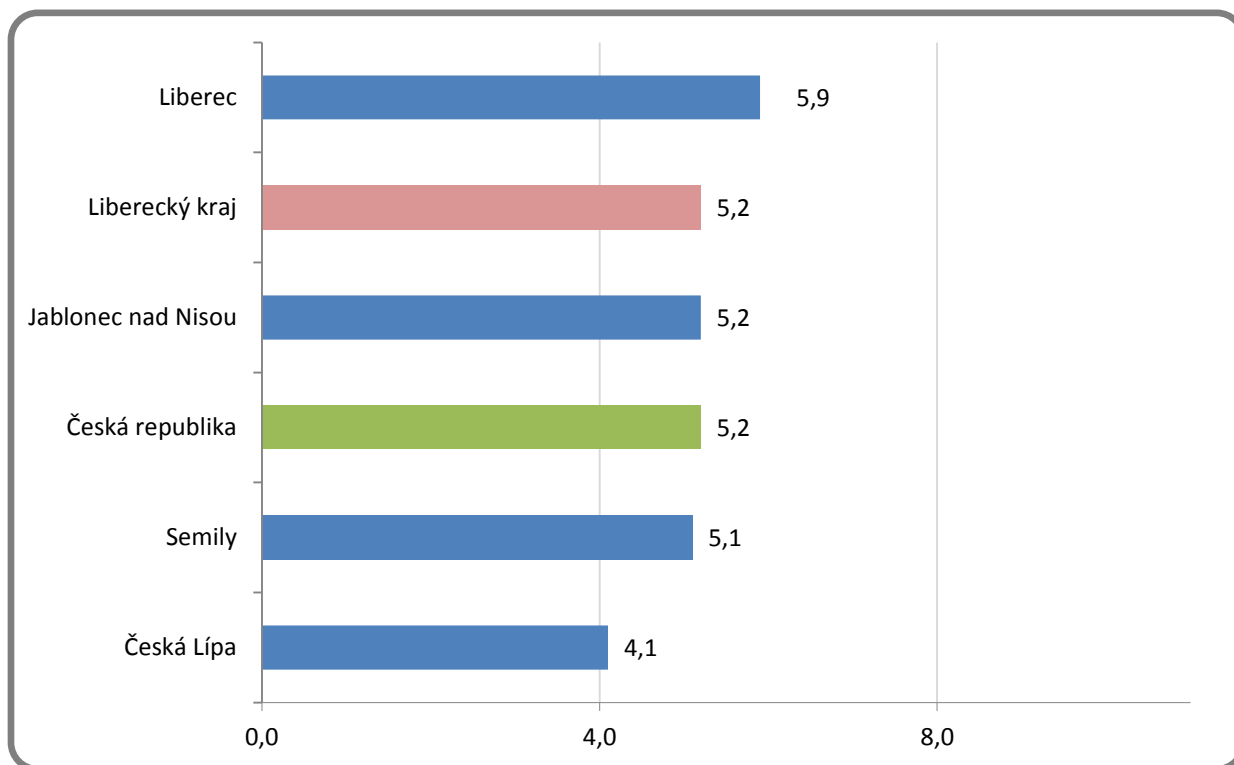
### MAPA

#### Podíl nezaměstnaných osob v okresech kraje (mapa kraje)

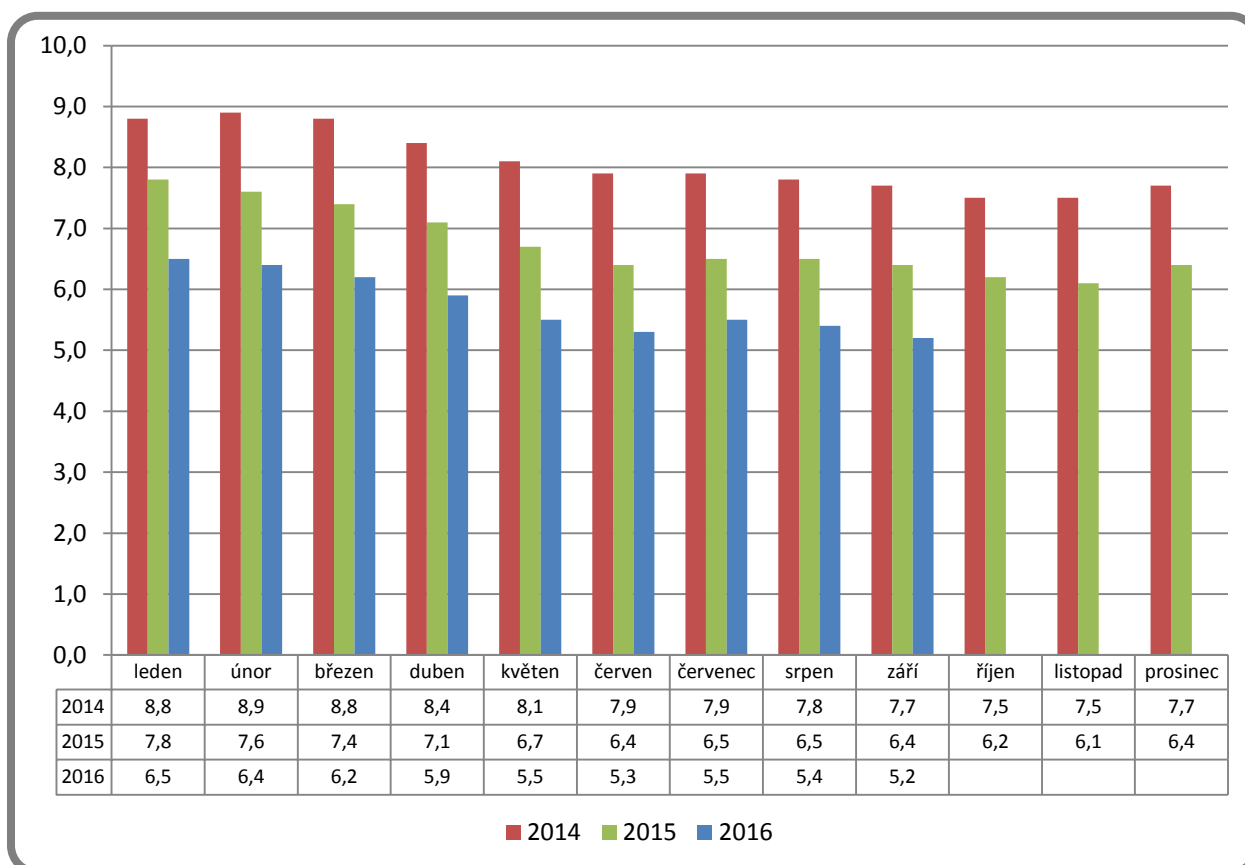


## GRAFY

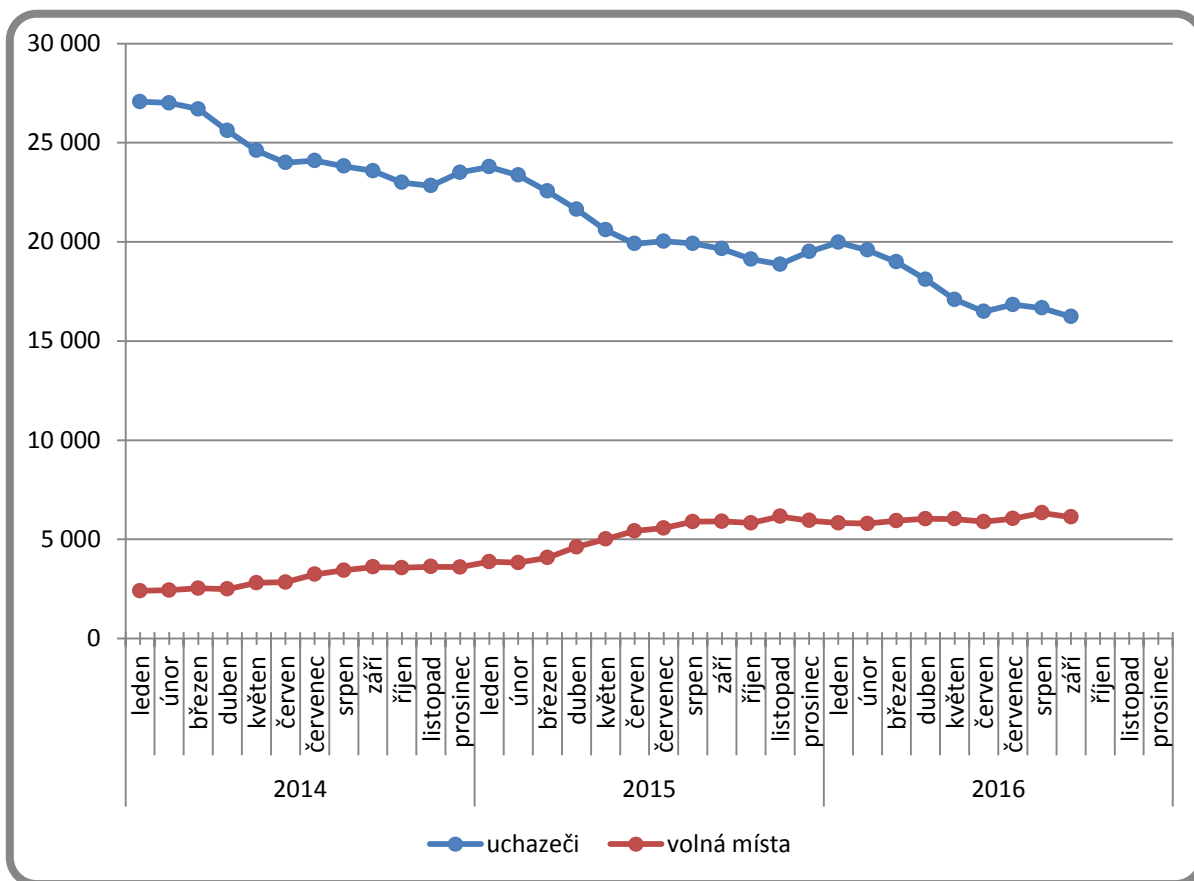
### 1. Podíl nezaměstnaných osob v okresech Libereckého kraje a v ČR k 30. 9. 2016



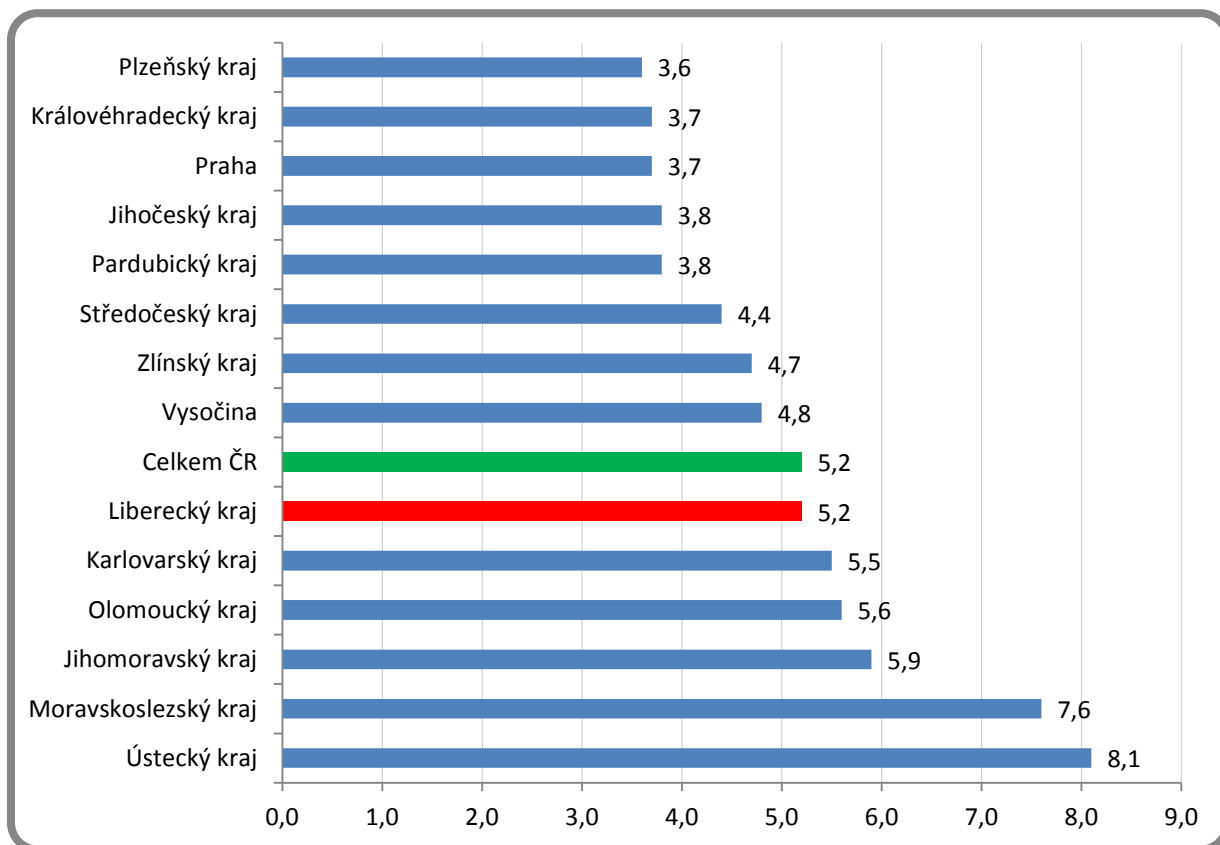
### 2. Vývoj podílu nezaměstnaných v Libereckém kraji v letech 2014 – 2016



### 3. Vývoj počtu uchazečů a VPM v Libereckém kraji v letech 2014 - 2016



### 4. Podíl nezaměstnaných osob v jednotlivých krajích ČR k 30. 9. 2016 v %



## 5. Setřídění okresů k 30. 9. 2016

	PNO v %		meziměs. přírůst./ úbytek nezam. v %		počet uchazečů na 1 VPM	
1	Most	10,6	Prostějov	0,4	Karviná	14,1
2	Karviná	10,6	Frydek-Místek	-0,3	Ústí nad Labem	11,6
3	Ostrava-město	9,4	Trutnov	-0,3	Chomutov	10,0
4	Ústí nad Labem	9,3	Bruntál	-0,4	Sokolov	8,1
5	Chomutov	8,9	Česká Lípa	-0,4	Jeseník	7,4
6	Bruntál	8,7	Kolín	-0,4	Hodonín	7,3
7	Děčín	7,7	Písek	-0,7	Znojmo	7,1
8	Sokolov	7,3	Karviná	-0,8	Bruntál	6,5
9	Hodonín	7,2	Chomutov	-0,9	Most	5,9
10	Znojmo	7,1	Jeseník	-0,9	Děčín	5,8
11	Brno-město	7,1	Benešov	-1,0	Přerov	5,7
12	Louny	7,1	Děčín	-1,0	Opava	5,2
13	Teplice	6,8	Louny	-1,1	Kroměříž	4,3
14	Přerov	6,6	Karlovy Vary	-1,2	Brno-město	4,3
15	Jeseník	6,3	Nový Jičín	-1,2	Kladno	4,2
16	Kladno	6,2	Český Krumlov	-1,4	Ostrava-město	4,2
17	Litoměřice	6,2	Sokolov	-1,5	Teplice	4,2
18	Třebíč	6,1	Teplice	-1,6	Frydek-Místek	4,1
19	Příbram	6,1	Přerov	-1,7	Blansko	4,1
20	Liberec	5,9	Příbram	-1,7	Louny	4,0
21	Kolín	5,9	Olomouc	-1,8	Litoměřice	3,9
22	Šumperk	5,8	Tábor	-1,9	Šumperk	3,8
23	Kroměříž	5,7	Mělník	-1,9	Jablonec nad Nisou	3,8
24	Nymburk	5,6	Most	-1,9	Žďár nad Sázavou	3,5
25	Mělník	5,6	Plzeň-sever	-2,0	Třebíč	3,4
26	Vsetín	5,5	Opava	-2,1	Strakonice	3,3
27	Karlovy Vary	5,5	Kladno	-2,1	Kolín	3,1
28	Olomouc	5,5	Ostrava-město	-2,1	Karlovy Vary	3,1
29	Český Krumlov	5,5	Litoměřice	-2,1	Olomouc	3,1
30	Opava	5,4	Blansko	-2,2	Semily	3,0
31	Kutná Hora	5,3	Ústí nad Labem	-2,2	Mělník	3,0
32	Jablonec nad Nisou	5,2	Jablonec nad Nisou	-2,4	Havíčkův Brod	2,9
33	Tábor	5,2	Třebíč	-2,4	Svitavy	2,9
34	Žďár nad Sázavou	5,1	Plzeň-jih	-2,4	Náchod	2,7
35	Semily	5,1	Rokycany	-2,5	Příbram	2,7
36	Frydek-Místek	4,9	Praha-západ	-2,6	Vyškov	2,7
37	Svitavy	4,8	Žďár nad Sázavou	-2,6	Zlín	2,6
38	Tachov	4,8	Rakovník	-2,6	Tábor	2,6
39	Blansko	4,7	Hodonín	-2,6	Prostějov	2,6
40	Břeclav	4,6	Brno-město	-2,8	Chrudim	2,6
41	Havíčkův Brod	4,6	Vsetín	-2,8	Nymburk	2,6
42	Rakovník	4,6	Tachov	-2,9	Kutná Hora	2,5
43	Hradec Králové	4,5	Kroměříž	-2,9	Liberec	2,4
44	Jihlava	4,5	Kutná Hora	-2,9	Břeclav	2,4
45	Strakonice	4,4	Uherské Hradiště	-3,0	Trutnov	2,4
46	Brno-venkov	4,4	Brno-venkov	-3,0	Hradec Králové	2,3
47	Nový Jičín	4,4	Prachatice	-3,1	Brno-venkov	2,3
48	Trutnov	4,2	Mladá Boleslav	-3,2	Vsetín	2,3
49	Beroun	4,2	Šumperk	-3,2	Jihlava	2,2
50	Česká Lípa	4,1	Jihlava	-3,3	Česká Lípa	2,2
51	Uherské Hradiště	4,1	Znojmo	-3,3	Rakovník	2,1
52	Prostějov	4,0	Domažlice	-3,3	Nový Jičín	2,1
53	Náchod	4,0	Semily	-3,4	Praha-západ	2,0
54	Zlín	4,0	Náchod	-3,4	Jičín	1,9
55	Domažlice	3,8	Vyškov	-3,4	Jindřichův Hradec	1,9
56	Praha	3,7	České Budějovice	-3,4	Plzeň-sever	1,8
57	Ústí nad Orlicí	3,6	Liberec	-3,5	Uherské Hradiště	1,7
58	Plzeň-sever	3,6	Břeclav	-3,6	Mladá Boleslav	1,7
59	Vyškov	3,5	Zlín	-3,8	Benešov	1,6
60	Cheb	3,5	Nymburk	-3,8	Praha	1,6
61	Plzeň-město	3,5	Jindřichův Hradec	-3,9	Český Krumlov	1,5
62	Chrudim	3,4	Beroun	-4,0	Plzeň-jih	1,4
63	Pardubice	3,4	Pardubice	-4,2	Beroun	1,4
64	Klatovy	3,4	Cheb	-4,3	Klatovy	1,4
65	Plzeň-jih	3,3	Hradec Králové	-4,4	Písek	1,3
66	Praha-západ	3,3	Praha	-4,5	České Budějovice	1,3
67	Rokycany	3,3	Rychnov nad Kněžnou	-4,5	Plzeň-město	1,3
68	České Budějovice	3,3	Svitavy	-4,7	Ústí nad Orlicí	1,3
69	Prachatice	3,1	Havíčkův Brod	-4,8	Prachatice	1,3
70	Písek	3,0	Strakonice	-4,9	Pelhřimov	1,2
71	Pelhřimov	3,0	Klatovy	-5,4	Tachov	1,2
72	Mladá Boleslav	3,0	Praha-východ	-5,7	Cheb	1,2
73	Jičín	2,8	Ústí nad Orlicí	-5,8	Domažlice	1,0
74	Benešov	2,8	Jičín	-5,8	Rokycany	0,8
75	Jindřichův Hradec	2,6	Plzeň-město	-6,0	Praha-východ	0,8
76	Praha-východ	1,9	Chrudim	-6,2	Pardubice	0,8
77	Rychnov nad Kněžnou	1,9	Pelhřimov	-6,3	Rychnov nad Kněžnou	0,7
	Celkem ČR	5,2	Celkem ČR	-2,6	Celkem ČR	2,7



## 6. Základní statistické ukazatele jednotlivých okresů Libereckého kraje

<b>Trh práce Libereckého kraje - měsíční statistika k 30. 9. 2016</b>					
	Česká Lípa	Jablonec n/N	Liberec	Semily	Kraj
<b>Uchazeči o zaměstnání</b>					
Uchazeči na konci předchozího měsíce	3 260	3 466	7 347	2 589	16 662
Nově hlášení	652	573	1 013	393	2 631
Ukončená evidence a vyřazení	665	656	1 267	480	3 068
Z toho umístění	459	426	824	335	2 044
<b>Uchazeči na konci sledovaného měsíce</b>	<b>3 247</b>	<b>3 383</b>	<b>7 093</b>	<b>2 502</b>	<b>16 225</b>
Placení	858	757	1 585	613	3 813
<i>Procent</i>	26,4%	22,4%	22,3%	24,5%	23,5%
Ženy	1 817	1 877	3 964	1 378	9 036
<i>Procent</i>	56,0%	55,5%	55,9%	55,1%	55,7%
Muži	1 430	1 506	3 129	1 124	7 189
<i>Procent</i>	44,0%	44,5%	44,1%	44,9%	44,3%
Uchazeči se zdravotním postižením (ZP)	540	388	863	457	2 248
<i>Procent</i>	16,6%	11,5%	12,2%	18,3%	13,9%
Absolventi a mladiství	207	201	351	160	919
<i>Procent</i>	6,4%	5,9%	4,9%	6,4%	5,7%
Absolventi	174	136	276	148	734
<i>Procent</i>	5,4%	4,0%	3,9%	5,9%	4,5%
Mladiství do 18 let	35	67	76	12	190
<i>Procent</i>	1,1%	2,0%	1,1%	0,5%	1,2%
<b>Dosažitelní uchazeči ve věku 15-64 let</b>	<b>2 836</b>	<b>3 033</b>	<b>6 705</b>	<b>2 449</b>	<b>15 023</b>
<b>Obyvatelstvo ve věku 15-64 let</b>	<b>68 926</b>	<b>58 315</b>	<b>112 794</b>	<b>47 999</b>	<b>288 034</b>
<b>Podíl nezaměstnaných osob</b>	<b>4,1%</b>	<b>5,2%</b>	<b>5,9%</b>	<b>5,1%</b>	<b>5,2%</b>
<b>Volná pracovní místa</b>					
VPM na konci předchozího měsíce	1 608	899	2 945	882	6 334
<b>VPM na konci sledovaného měsíce</b>	<b>1 492</b>	<b>899</b>	<b>2 910</b>	<b>822</b>	<b>6 123</b>
<b>Počet uchazečů na jedno volné pracovní místo</b>	<b>2,2</b>	<b>3,8</b>	<b>2,4</b>	<b>3,0</b>	<b>2,6</b>