



Úřad práce ČR

Krajská pobočka Úřadu práce ČR v Liberci

Měsíční statistická zpráva *říjen 2016*

Zpracoval: *Ing. Petr Malkovský*

<https://portal.mpsv.cz/upcr/kp/lbk/kop/liberec/statistiky>

Informace o nezaměstnanosti v Libereckém kraji

k 31. 10. 2016

V tomto měsíci celkový počet uchazečů o zaměstnání poklesl o 3,6 % na 15 638, počet hlášených volných pracovních míst poklesl o 1,8 % na 6 010 a podíl nezaměstnaných osob poklesl na 5,0 %.

K 31. 10. 2016 evidoval Úřad práce ČR (ÚP ČR), Krajská pobočka v Liberci celkem 15 638 uchazečů o zaměstnání. Jejich počet byl o 587 nižší než na konci předchozího měsíce, ve srovnání se stejným obdobím minulého roku je nižší o 3 489 osob. Z tohoto počtu bylo 14 327 dosažitelných uchazečů o zaměstnání ve věku 15 – 64 let. Bylo to o 696 méně než na konci předchozího měsíce. Ve srovnání se stejným obdobím minulého roku byl jejich počet nižší o 3 681.

V průběhu měsíce bylo nově zaevidováno 2 056 osob. Ve srovnání s minulým měsícem to bylo méně o 575 osob a v porovnání se stejným obdobím předchozího roku méně o 170 osob.

Z evidence během měsíce odešlo celkem 2 643 uchazečů (ukončená evidence, vyřazení uchazeči). Bylo to o 425 osob méně než v předchozím měsíci a o 108 osob méně než ve stejném měsíci minulého roku. Do zaměstnání z nich ve sledovaném měsíci nastoupilo 1 677, tj. o 367 méně než v předchozím měsíci a o 145 méně než ve stejném měsíci minulého roku, 340 uchazečů o zaměstnání bylo umístěno prostřednictvím úřadu práce tj. o 72 méně než v předchozím měsíci a o 98 méně než ve stejném období minulého roku, 966 uchazečů bylo vyřazeno bez umístění.

Meziměsíční pokles byl zaznamenán ve všech čtyřech okresech, největší pokles byl v okresech Jablonec nad Nisou (-4,4 %) a Liberec (-4,1 %). Meziměsíční nárůst nezaměstnaných nebyl zaznamenán v žádném z okresů Libereckého kraje.

Ke konci měsíce bylo evidováno na ÚP ČR, Krajské pobočce v Liberci 8 696 žen. Jejich podíl na celkovém počtu uchazečů činil 55,6 %. V evidenci bylo 2 184 osob se zdravotním postižením, což představovalo 14,0 % z celkového počtu nezaměstnaných.

Ke konci tohoto měsíce bylo evidováno 899 absolventů škol všech stupňů vzdělání a mladistvých, jejich počet klesl ve srovnání s předchozím měsícem o 20 osob a ve srovnání se stejným měsícem minulého roku byl nižší o 204 osob. Na celkové nezaměstnanosti se podíleli 5,7 %.

Podporu v nezaměstnanosti pobíralo 3 738 uchazečů o zaměstnání, tj. 23,9 % všech uchazečů vedených v evidenci.

Podíl nezaměstnaných osob, tj. počet dosažitelných uchazečů o zaměstnání ve věku 15 - 64 let k obyvatelstvu stejného věku, klesl k 31. 10. 2016 na 5,0 %.

Podíl nezaměstnaných stejný nebo vyšší než republikový průměr vykázal jeden okres, nejvyšší byl v okrese Liberec (5,6 %). Nejnižší podíl nezaměstnaných byl zaznamenán v okrese Česká Lípa (4,0 %).

Podíl nezaměstnaných žen poklesl na 5,6 %, podíl nezaměstnaných mužů poklesl na 4,4 %.

Kraj evidoval k 31. 10. 2016 celkem 6 010 volných pracovních míst. Jejich počet byl o 113 nižší než v předchozím měsíci a o 184 vyšší než ve stejném měsíci minulého roku. Na jedno volné pracovní místo připadalo v průměru 2,6 uchazeče, z toho nejvíce v okresech Jablonec nad Nisou (3,7) a Semily (2,7). Z celkového počtu nahlášených volných míst bylo 563 vhodných pro osoby se zdravotním postižením (OZP), na jedno volné pracovní místo připadalo 3,9 OZP. Volných pracovních míst pro absolventy a mladistvé bylo registrováno 1 570, na jedno volné místo připadalo 0,6 uchazečů této kategorie.

V rámci aktivní politiky zaměstnanosti (APZ) bylo od počátku roku 2016 prostřednictvím příspěvků APZ podpořeno 2 539 osob, do rekvalifikačních kurzů bylo zařazeno 1 130 osob.

Nejčastějšími obory činností, které byly v tomto měsíci podpořeny prostřednictvím SÚPM – SVČ, byly pedikúra a manikúra, výroba stavebních hmot, vodoinstalatérství a opravy silničních vozidel.

Informace o vývoji nezaměstnanosti v ČR v elektronické formě jsou zveřejněny na internetové adrese <http://portal.mpsv.cz/sz/stat>.

1. Základní charakteristika vývoje nezaměstnanosti a volných pracovních míst v Libereckém kraji

Tabulka č. 1 - Vývoj nezaměstnanosti

ukazatel		stav k		
		31.10.2015	30.9.2016	31.10.2016
evidovaní uchazeči o zaměstnání		19 127	16 225	15 638
- z toho	ženy	10 529	9 036	8 696
	absolventi a mladiství	1 103	919	899
	uchazeči se zdravotním postižením	2 553	2 248	2 184
uchazeči s nárokem na PvN		3 948	3 813	3 738
podíl nezaměstnaných osob v % ¹⁾		6,2	5,2	5,0
volná pracovní místa		5 826	6 123	6 010
počet uchazečů na 1 volné pracovní místo		3,3	2,6	2,6

1) od ledna 2013 nový ukazatel registrované nezaměstnanosti (zpětně dopočítán až do ledna 2005, zveřejňován již ve IV. čtvrtletí 2012)

Tabulka č. 2 - Tok nezaměstnanosti

ukazatel	Počet uchazečů ve sledovaném měsíci		
	Říjen 2015	Září 2016	Říjen 2016
nově evidovaní uchazeči o zaměstnání	2 226	2 631	2 056
uchazeči s ukonč. evidencí a vyřazení	2 751	3 068	2 643
- z toho umístění celkem	1 822	2 044	1 677
- z toho umístění úřadem práce	438	412	340

2. Vybrané nástroje aktivní politiky zaměstnanosti v Libereckém kraji

Tabulka č. 3 – Osoby podpořené v rámci APZ a rekvalifikace uchazečů a zájemců o zaměstnání

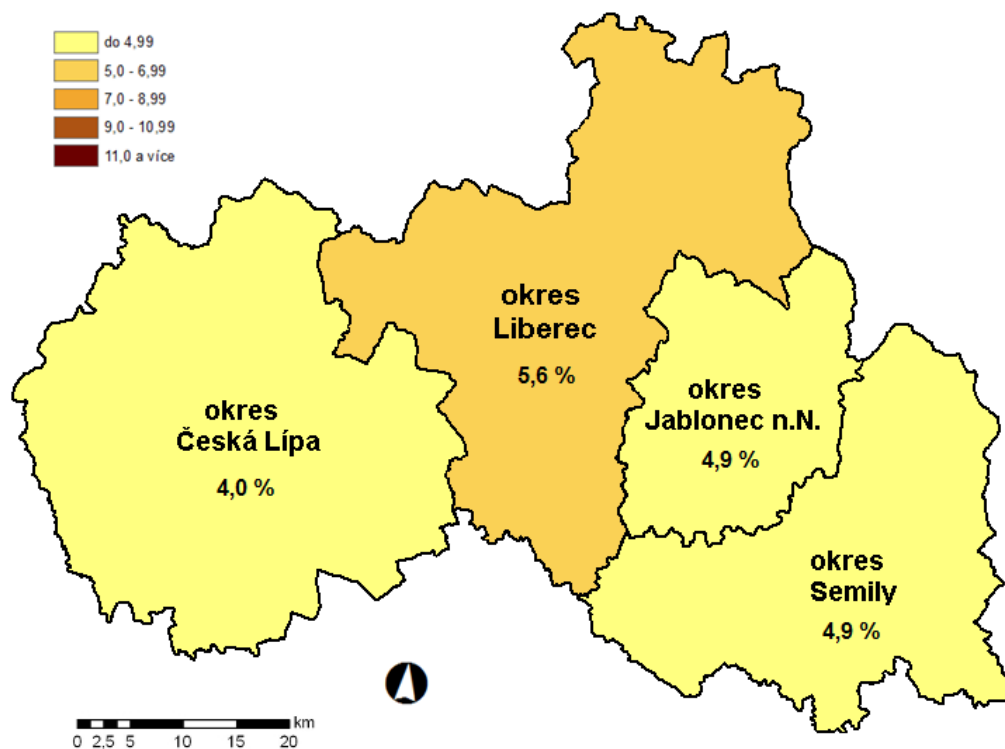
ukazatel (celkový počet)	Stav k		Stav od počátku roku k	
	31.10.2015	31.10.2016	31.10.2015	31.10.2016
osoby podpořené v rámci APZ				
veřejně prospěšné práce (VPP)	44	433	63	511
ESF - VPP ¹⁾	1 399	851	1 670	771
společensky účelná prac. místa (SÚPM)	85	239	86	273
ESF - SÚPM ¹⁾	1 189	496	1 620	857
SÚPM - samostatně výděleč. činnost (SVČ)	245	209	139	94
chrán. prac. místa - zřízená	128	123	106	23
chrán. prac. místa - SVČ osob se ZP	3	4	0	1
Osoby podpořené v rámci APZ celkem	3 188	2 360	3 784	2 539
rekvalifikace uchazečů a zájemců o zaměstnání				
uchazeči a zájemci zařazení do rekvalifikací vč. ESF	79	135	1 095	631
uchazeči a zájemci, kteří zahájili zvolenou rekvalifikaci vč. ESF	96	62	851	499

1) financováno převážně z Evropského sociálního fondu

Podrobnější statistické údaje o nástrojích APZ naleznete na stránkách Integrovaného portálu MPSV, v měsíčních statistikách nezaměstnanosti <http://portal.mpsv.cz/sz/stat/nz/mes>

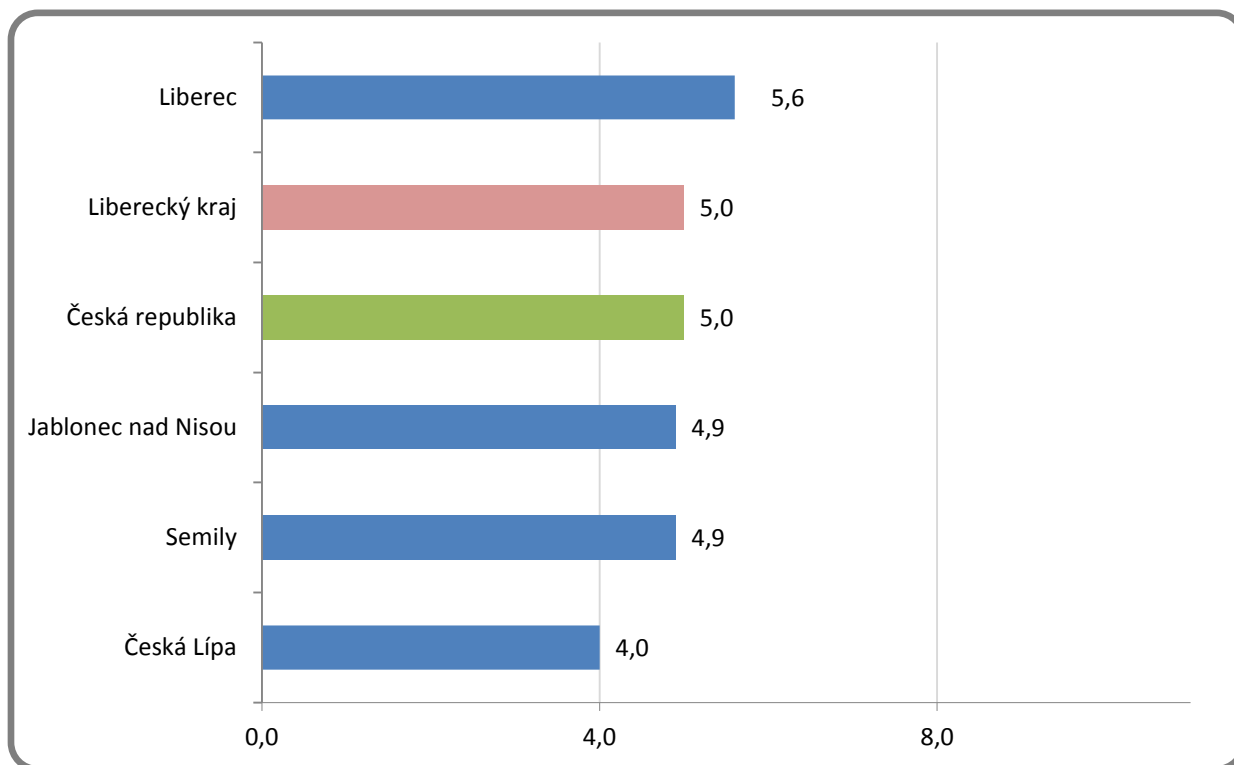
MAPA

Podíl nezaměstnaných osob v okresech kraje (mapa kraje)

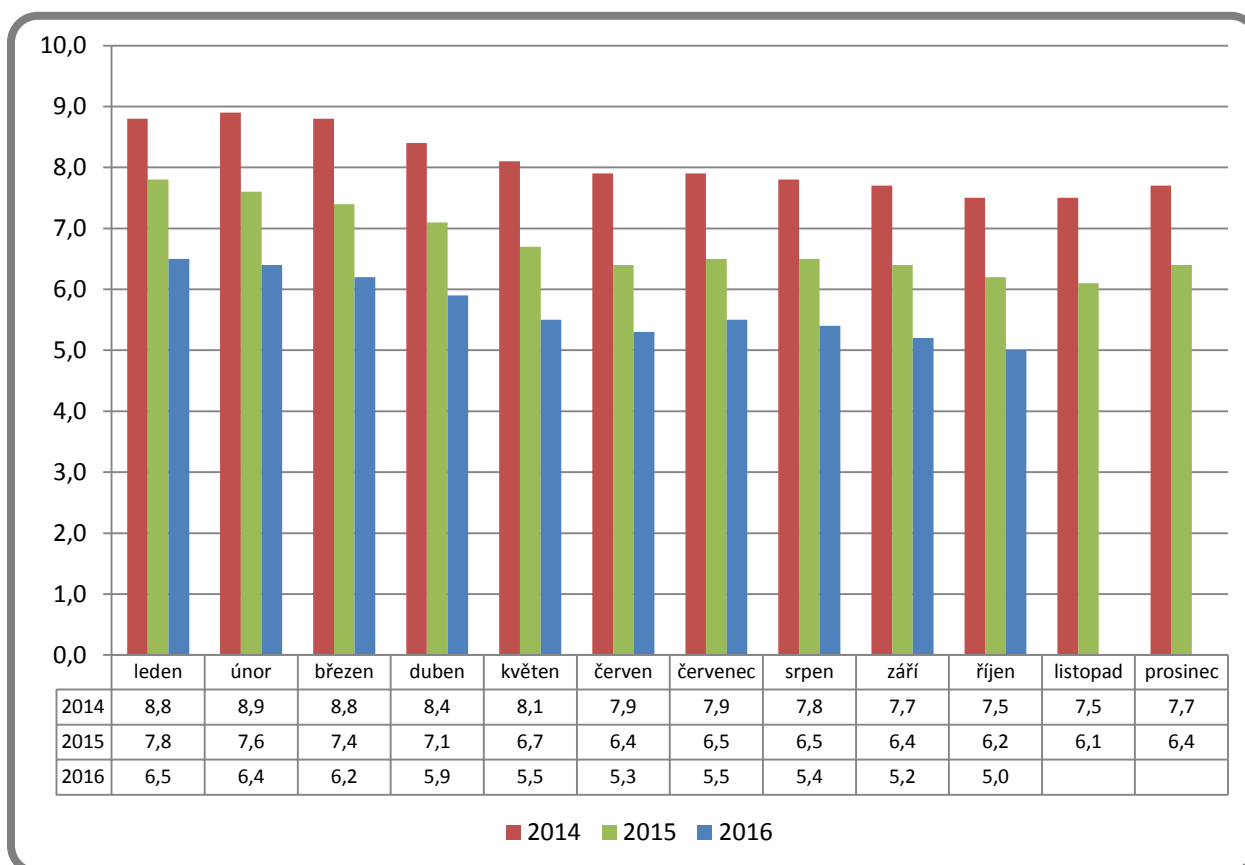


GRAFY

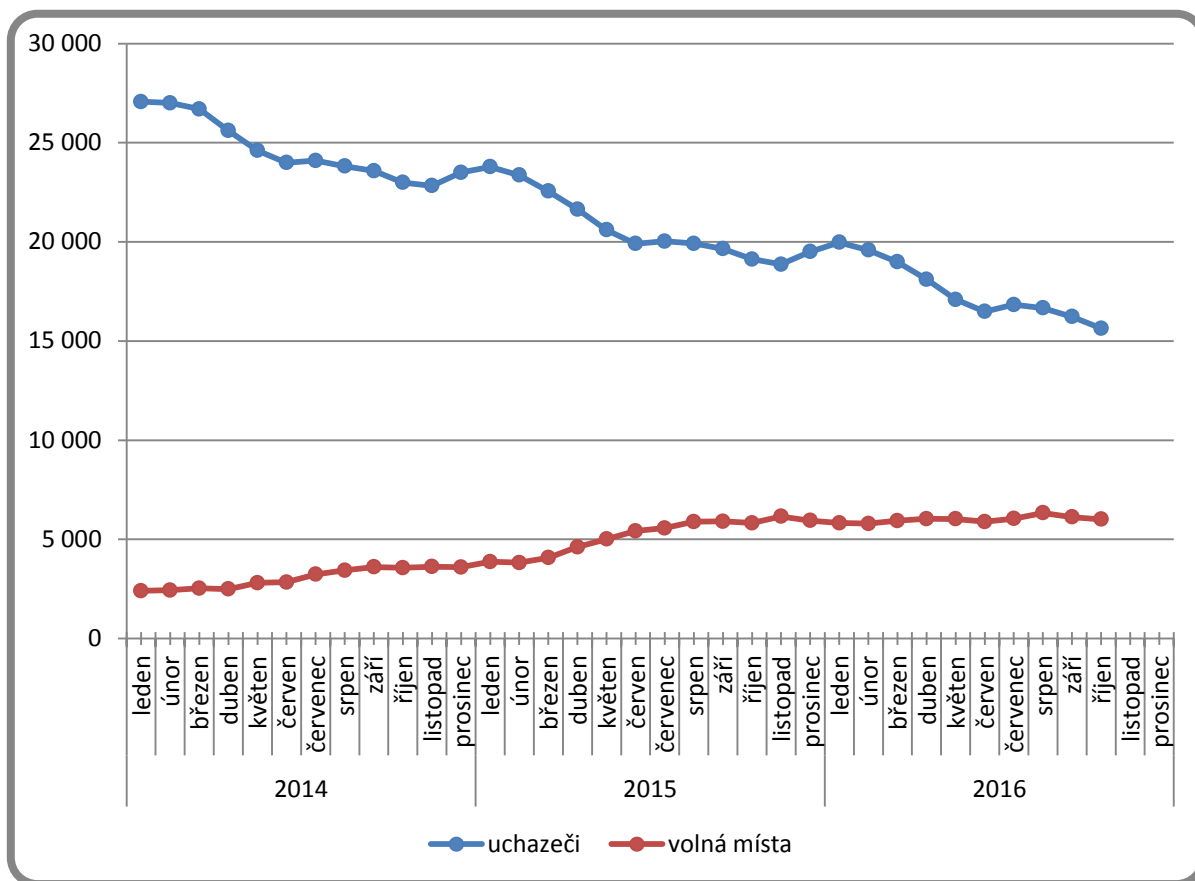
1. Podíl nezaměstnaných osob v okresech Libereckého kraje a v ČR k 31. 10. 2016



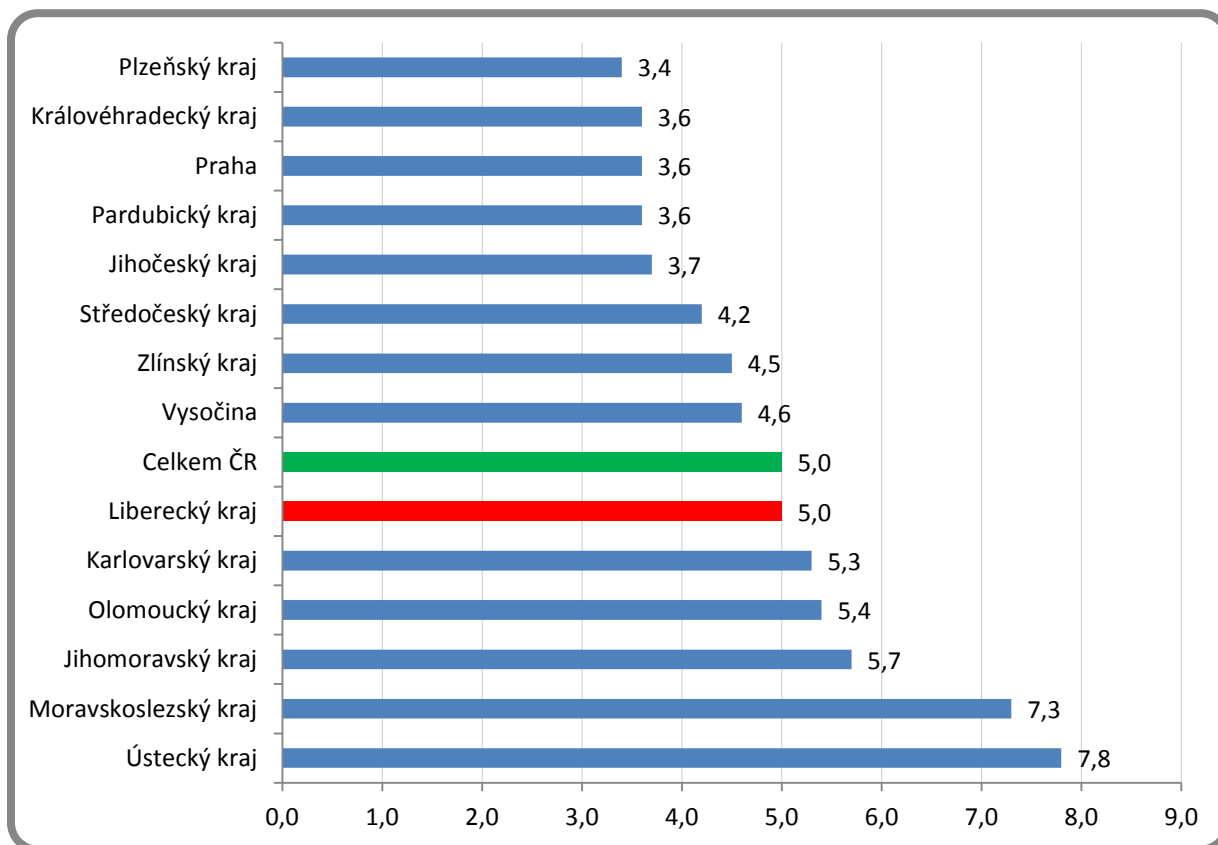
2. Vývoj podílu nezaměstnaných v Libereckém kraji v letech 2014 – 2016



3. Vývoj počtu uchazečů a VPM v Libereckém kraji v letech 2014 - 2016



4. Podíl nezaměstnaných osob v jednotlivých krajích ČR k 31. 10. 2016 v %



5. Setřídění okresů k 31. 10. 2016

		PNO v %		meziměs. přírůst./ úbytek nezam. v %		počet uchazečů na 1 VPM
1	Karviná	10,4	Jeseník	2,7	Karviná	13,7
2	Most	10,4	Jindřichův Hradec	0,4	Ústí nad Labem	10,4
3	Ostrava-město	9,1	Písek	0,3	Jeseník	10,3
4	Ústí nad Labem	8,9	Český Krumlov	-0,1	Chomutov	9,4
5	Chomutov	8,5	Znojmo	-1,4	Sokolov	7,6
6	Bruntál	8,5	Karviná	-1,6	Hodonín	7,5
7	Děčín	7,5	Náchod	-1,7	Znojmo	6,3
8	Znojmo	7,0	Vsetín	-1,7	Bruntál	6,0
9	Sokolov	7,0	Most	-1,8	Děčín	5,8
10	Hodonín	7,0	Bruntál	-2,0	Most	5,6
11	Brno-město	6,8	Mělník	-2,0	Přerov	5,4
12	Louny	6,8	Česká Lípa	-2,1	Opava	5,2
13	Teplice	6,5	Strakonice	-2,1	Žďár nad Sázavou	4,7
14	Jeseník	6,5	Ostrava-město	-2,2	Litoměřice	4,4
15	Přerov	6,4	Žďár nad Sázavou	-2,2	Kroměříž	4,2
16	Litoměřice	6,0	Olomouc	-2,2	Brno-město	4,2
17	Kladno	5,9	Litoměřice	-2,2	Blansko	4,2
18	Třebíč	5,9	Kroměříž	-2,2	Ostrava-město	4,1
19	Příbram	5,8	Beroun	-2,3	Teplice	4,0
20	Liberec	5,6	Louny	-2,4	Frydek-Místek	4,0
21	Kolín	5,6	Karlovy Vary	-2,5	Třebíč	3,8
22	Šumperk	5,6	Děčín	-2,5	Jablonec nad Nisou	3,7
23	Český Krumlov	5,5	Brno-město	-2,6	Mělník	3,7
24	Kroměříž	5,5	Uherské Hradiště	-2,6	Kladno	3,7
25	Vsetín	5,4	Trutnov	-2,7	Louny	3,5
26	Mělník	5,4	Třebíč	-2,7	Kolín	3,5
27	Karlovy Vary	5,4	Přerov	-2,8	Olomouc	3,3
28	Olomouc	5,4	Praha-východ	-2,8	Příbram	3,3
29	Nymburk	5,3	Prachatice	-2,9	Šumperk	3,2
30	Opava	5,1	Hodonín	-2,9	Strakonice	3,1
31	Žďár nad Sázavou	5,0	Svitavy	-2,9	Břeclav	3,1
32	Kutná Hora	5,0	Tachov	-3,1	Náchod	3,0
33	Tábor	5,0	Blansko	-3,1	Svitavy	2,8
34	Jablonec nad Nisou	4,9	Praha	-3,2	Karlovy Vary	2,8
35	Semily	4,9	Semily	-3,2	Semily	2,7
36	Frydek-Místek	4,7	Chomutov	-3,3	Havlíčkův Brod	2,6
37	Svitavy	4,7	Domažlice	-3,3	Trutnov	2,6
38	Tachov	4,7	Brno-venkov	-3,3	Zlín	2,5
39	Blansko	4,5	Cheb	-3,3	Hradec Králové	2,5
40	Břeclav	4,4	Chrudim	-3,4	Tábor	2,5
41	Havlíčkův Brod	4,4	Zlín	-3,4	Chrudim	2,5
42	Rakovník	4,3	Vyškov	-3,5	Liberec	2,5
43	Strakonice	4,3	Příbram	-3,5	Vsetín	2,4
44	Brno-venkov	4,3	Hradec Králové	-3,5	Prostějov	2,4
45	Hradec Králové	4,3	Prostějov	-3,5	Nymburk	2,3
46	Jihlava	4,2	Sokolov	-3,6	Kutná Hora	2,3
47	Trutnov	4,1	Frydek-Místek	-3,6	Vyškov	2,2
48	Beroun	4,1	Teplice	-3,7	Jihlava	2,1
49	Nový Jičín	4,1	České Budějovice	-3,8	Česká Lípa	2,1
50	Uherské Hradiště	4,0	Mladá Boleslav	-3,8	Brno-venkov	2,1
51	Česká Lípa	4,0	Opava	-3,8	Nový Jičín	2,1
52	Náchod	3,9	Břeclav	-4,1	Rakovník	2,0
53	Prostějov	3,8	Liberec	-4,1	Jičín	1,9
54	Zlín	3,8	Tábor	-4,2	Jindřichův Hradec	1,9
55	Domažlice	3,7	Šumperk	-4,2	Mladá Boleslav	1,9
56	Praha	3,6	Ústí nad Labem	-4,3	Uherské Hradiště	1,8
57	Cheb	3,4	Jihlava	-4,4	Praha-západ	1,8
58	Vyškov	3,4	Jablonec nad Nisou	-4,4	Pižet-sever	1,7
59	Ústí nad Orlicí	3,4	Kladno	-4,5	Český Krumlov	1,6
60	Pižet-sever	3,4	Rokycany	-4,5	Benešov	1,6
61	Chrudim	3,3	Pardubice	-4,5	Praha	1,5
62	Pižet-město	3,2	Pelhřimov	-4,8	Beroun	1,4
63	Pardubice	3,2	Nymburk	-4,9	České Budějovice	1,4
64	Rokycany	3,2	Pižet-sever	-4,9	Písek	1,3
65	České Budějovice	3,1	Kolín	-5,0	Pižet-jih	1,3
66	Klatovy	3,1	Jičín	-5,0	Cheb	1,3
67	Pižet-jih	3,1	Pižet-město	-5,4	Pižet-město	1,2
68	Písek	3,0	Kutná Hora	-5,6	Pelhřimov	1,2
69	Prachatice	2,9	Nový Jičín	-5,7	Klatovy	1,2
70	Praha-západ	2,9	Rakovník	-5,7	Prachatice	1,2
71	Pelhřimov	2,8	Havlíčkův Brod	-5,9	Tachov	1,2
72	Mladá Boleslav	2,8	Benešov	-5,9	Ústí nad Orlicí	1,1
73	Jičín	2,7	Pižet-jih	-6,7	Domažlice	1,0
74	Benešov	2,6	Klatovy	-6,8	Rokycany	0,8
75	Jindřichův Hradec	2,6	Ústí nad Orlicí	-6,9	Pardubice	0,8
76	Praha-východ	1,9	Rychnov nad Kněžnou	-7,2	Praha-východ	0,7
77	Rychnov nad Kněžnou	1,8	Praha-západ	-8,2	Rychnov nad Kněžnou	0,7
	Celkem ČR	5,0	Celkem ČR	-3,2	Celkem ČR	2,6

6. Základní statistické ukazatele jednotlivých okresů Libereckého kraje

Trh práce Libereckého kraje - měsíční statistika k 31. 10. 2016					
	Česká Lípa	Jablonec n/N	Liberec	Semily	Kraj
Uchazeči o zaměstnání					
Uchazeči na konci předchozího měsíce	3 247	3 383	7 093	2 502	16 225
Nově hlášení	516	366	854	320	2 056
Ukončená evidence a vyřazení	583	514	1 145	401	2 643
Z toho umístění	365	339	700	273	1 677
Uchazeči na konci sledovaného měsíce	3 180	3 235	6 802	2 421	15 638
Placení	903	708	1 502	625	3 738
<i>Procent</i>	28,4%	21,9%	22,1%	25,8%	23,9%
Ženy	1 774	1 795	3 792	1 335	8 696
<i>Procent</i>	55,8%	55,5%	55,7%	55,1%	55,6%
Muži	1 406	1 440	3 010	1 086	6 942
<i>Procent</i>	44,2%	44,5%	44,3%	44,9%	44,4%
Uchazeči se zdravotním postižením (ZP)	529	369	830	456	2 184
<i>Procent</i>	16,6%	11,4%	12,2%	18,8%	14,0%
Absolventi a mladiství	189	204	354	152	899
<i>Procent</i>	5,9%	6,3%	5,2%	6,3%	5,7%
Absolventi	155	136	271	134	696
<i>Procent</i>	4,9%	4,2%	4,0%	5,5%	4,5%
Mladiství do 18 let	36	69	83	18	206
<i>Procent</i>	1,1%	2,1%	1,2%	0,7%	1,3%
Dosažitelní uchazeči ve věku 15-64 let	2 737	2 870	6 367	2 353	14 327
Obyvatelstvo ve věku 15-64 let	68 877	58 270	112 734	47 962	287 843
Podíl nezaměstnaných osob	4,0%	4,9%	5,6%	4,9%	5,0%
Volná pracovní místa					
VPM na konci předchozího měsíce	1 492	899	2 910	822	6 123
VPM na konci sledovaného měsíce	1 501	871	2 753	885	6 010
Počet uchazečů na jedno volné pracovní místo	2,1	3,7	2,5	2,7	2,6