



Úřad práce ČR

Krajská pobočka Úřadu práce ČR  
v Liberci

**Měsíční statistická zpráva**  
*červen 2017*

**Zpracoval:** *Ing. Petr Malkovský*

<https://portal.mpsv.cz/upcr/kp/lbk/kop/liberec/statistiky>

## **Informace o nezaměstnanosti v Libereckém kraji**

**k 30. 6. 2017**

*V tomto měsíci celkový počet uchazečů o zaměstnání klesl o 4,6 % na 12 821, počet hlášených volných pracovních míst vzrostl o 9,8 % na 7 674 a podíl nezaměstnaných osob klesl na 4,1 %.*

K 30. 6. 2017 evidoval Úřad práce ČR (ÚP ČR), Krajská pobočka v Liberci celkem 12 821 uchazečů o zaměstnání. Jejich počet byl o 621 nižší než na konci předchozího měsíce, ve srovnání se stejným obdobím minulého roku je nižší o 3 667 osob. Z tohoto počtu bylo 11 587 dosažitelných uchazečů o zaměstnání ve věku 15 – 64 let. Bylo to o 593 méně než na konci předchozího měsíce. Ve srovnání se stejným obdobím minulého roku byl jejich počet nižší o 3 768.

V průběhu měsíce bylo nově zaevidováno 1 705 osob. Ve srovnání s minulým měsícem to bylo více o 35 osob a v porovnání se stejným obdobím předchozího roku méně o 135 osob.

Z evidence během měsíce odešlo celkem 2 326 uchazečů (ukončená evidence, vyřazení uchazeči). Bylo to o 249 osob méně než v předchozím měsíci a o 114 osob méně než ve stejném měsíci minulého roku. Do zaměstnání z nich ve sledovaném měsíci nastoupilo 1 360, tj. o 296 méně než v předchozím měsíci a o 133 méně než ve stejném měsíci minulého roku, 351 uchazečů o zaměstnání bylo umístěno prostřednictvím úřadu práce tj. o 34 méně než v předchozím měsíci a o 59 méně než ve stejném období minulého roku, 966 uchazečů bylo vyřazeno bez umístění.

Meziměsíční pokles nezaměstnaných byl zaznamenán ve všech 4 okresech, největší v okresech Semily (-8,7 %) a Česká Lípa (-5,3%).

Ke konci měsíce bylo evidováno na ÚP ČR, Krajské pobočce v Liberci 7 125 žen. Jejich podíl na celkovém počtu uchazečů činil 55,6 %. V evidenci bylo 2 077 osob se zdravotním postižením, což představovalo 16,2 % z celkového počtu nezaměstnaných.

Ke konci tohoto měsíce bylo evidováno 496 absolventů škol všech stupňů vzdělání a mladistvých, jejich počet klesl ve srovnání s předchozím měsícem o 64 osob

a ve srovnání se stejným měsícem minulého roku byl nižší o 195 osob. Na celkové nezaměstnanosti se podíleli 3,9 %.

Podporu v nezaměstnanosti pobíralo 3 523 uchazečů o zaměstnání, tj. 27,5 % všech uchazečů vedených v evidenci.

Podíl nezaměstnaných osob, tj. počet dosažitelných uchazečů o zaměstnání ve věku 15 -64 let k obyvatelstvu stejného věku, k 30. 6. 2017 meziměsíčně klesl na 4,1 %.

Podíl nezaměstnaných stejný nebo vyšší než republikový průměr vykázaly 2 okresy, nejvyšší byl v okrese Liberec (4,8 %). Nejnižší podíl nezaměstnaných byl zaznamenán v okrese Česká Lípa (3,0 %).

Podíl nezaměstnaných žen klesl na 4,6 %, podíl nezaměstnaných mužů klesl na 3,6 %.

Kraj evidoval k 30. 6. 2017 celkem 7 674 volných pracovních míst. Jejich počet byl o 685 vyšší, než v předchozím měsíci a o 1 784 vyšší než ve stejném měsíci minulého roku. Na jedno volné pracovní místo připadalo v průměru 1,7 uchazeče, z toho nejvíce v okresech Jablonec nad Nisou (2,9) a Semily (1,7). Z celkového počtu nahlášených volných míst bylo 789 vhodných pro osoby se zdravotním postižením (OZP), na jedno volné pracovní místo připadalo 2,6 OZP. Volných pracovních míst pro absolventy a mladistvé bylo registrováno 2 390, na jedno volné místo připadalo 0,2 uchazečů této kategorie.

V rámci aktivní politiky zaměstnanosti (APZ) bylo od počátku roku 2017 prostřednictvím příspěvků APZ podpořeno 1 937 osob, z toho do rekvalifikačních kurzů bylo zařazeno 421 osob.

Nejčastějšími obory činností, které byly v tomto měsíci podpořeny prostřednictvím SÚPM – SVČ, byly poradenská činnost a pokrývačství, tesařství.

Informace o vývoji nezaměstnanosti v ČR v elektronické formě jsou zveřejněny na internetové adrese <http://portal.mpsv.cz/sz/stat>.

## 1. Základní charakteristika vývoje nezaměstnanosti a volných pracovních míst v Libereckém kraji

Tabulka č. 1 - Vývoj nezaměstnanosti

ukazatel		stav k		
		30.6.2016	31.5.2017	<b>30.6.2017</b>
evidovaní uchazeči o zaměstnání		16 488	13 442	<b>12 821</b>
- z toho	ženy	9 032	7 293	<b>7 125</b>
	absolventi a mladiství	691	560	<b>496</b>
	uchazeči se zdravotním postižením	2 302	2 079	<b>2 077</b>
uchazeči s nárokem na P VN		3 830	3 705	<b>3 523</b>
podíl nezaměstnaných osob v % <sup>1)</sup>		5,3	4,3	<b>4,1</b>
volná pracovní místa		5 890	6 989	<b>7 674</b>
počet uchazečů na 1 volné pracovní místo		2,8	1,9	<b>1,7</b>

1) od ledna 2013 nový ukazatel registrované nezaměstnanosti

Tabulka č. 2 - Tok nezaměstnanosti

ukazatel	Počet uchazečů ve sledovaném měsíci		
	Červen 2016	Květen 2017	<b>Červen 2017</b>
nově evidovaní uchazeči o zaměstnání	1 840	1 670	<b>1 705</b>
uchazeči s ukonč. evidencí a vyřazení	2 440	2 575	<b>2 326</b>
- z toho umístění celkem	1 493	1 656	<b>1 360</b>
- z toho umístění úřadem práce	410	385	<b>351</b>

Tabulka č. 3. – Nezaměstnanost v okresech k 30. 6. 2017

Okres	Počet nezaměstnaných		Volná pracovní místa	Počet uchazečů na 1 VPM	Podíl nezaměstnaných osob [%]
	Celkem	z toho ženy			
Česká Lípa	2 510	1 393	1 656	1,5	3,0
Jablonec nad Nisou	2 574	1 388	903	2,9	3,9
Liberec	5 762	3 263	3 953	1,5	4,8
Semily	1 975	1 081	1 162	1,7	4,0
Liberecký kraj	12 821	7 125	7 674	1,7	4,1
Česká republika	297 439	158 327	183 500	1,6	4,0

**2. Nástroje aktivní politiky zaměstnanosti v Libereckém kraji**

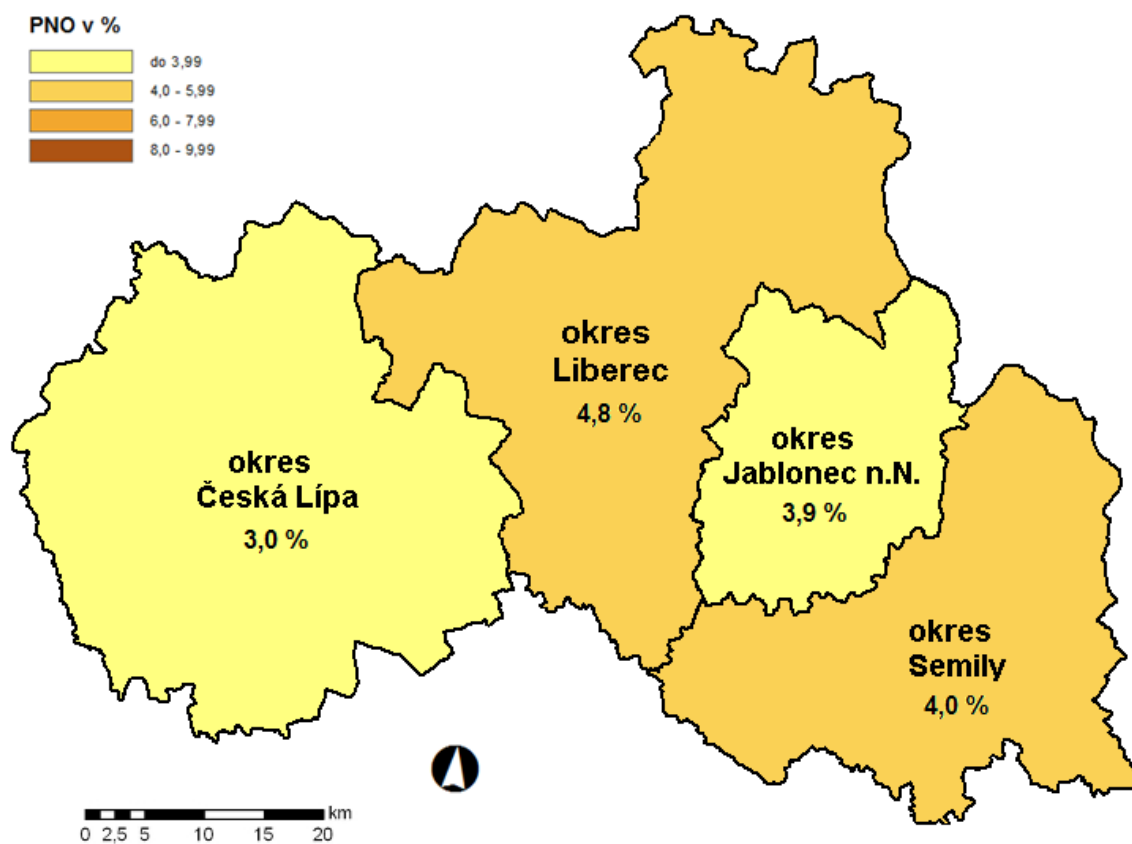
Tabulka č. 4 – Osoby podpořené v rámci APZ a rekvalifikace uchazečů a zájemců o zaměstnání

ukazatel (celkový počet)	Stav k		Celkem od počátku roku do	
	30.6.2016	30.6.2017	30.6.2016	30.6.2017
<b>osoby podpořené v rámci APZ</b>				
veřejně prospěšné práce (VPP)	264	826	267	686
veřejně prospěšné práce (VPP) - ESF <sup>1)</sup>	1 086	304	638	168
společensky účelná prac. místa (SÚPM)	101	178	74	164
společensky účelná prac. místa (SÚPM) - ESF <sup>1)</sup>	1 088	284	772	289
SÚPM - samostatně výděleč. činnost (SVČ)	227	172	64	49
SÚPM - samostatně výděleč. činnost (SVČ) - ESF <sup>1)</sup>	0	0	0	0
chrán. prac. místa - zřízená	124	138	17	62
chrán. prac. místa - SVČ osob se ZP	3	4	0	0
ostatní nástroje APZ	5	76	6	98
<b>rekvalifikace uchazečů a zájemců o zaměstnání</b>				
uchazeči a zájemci zařazení do rekvalifikací	0	0	209	8
uchazeči a zájemci zařazení do rekvalifikací - ESF <sup>1)</sup>	9	5	179	143
uchazeči a zájemci, kteří zahájili zvolenou rekvalifikaci	1	3	216	82
uchazeči a zájemci, kteří zahájili zvolenou rekvalifikaci - ESF <sup>1)</sup>	30	17	96	188
<b>Osoby podpořené v rámci APZ celkem</b>	<b>2 938</b>	<b>2 007</b>	<b>2 538</b>	<b>1 937</b>

1) financováno převážně z Evropského sociálního fondu

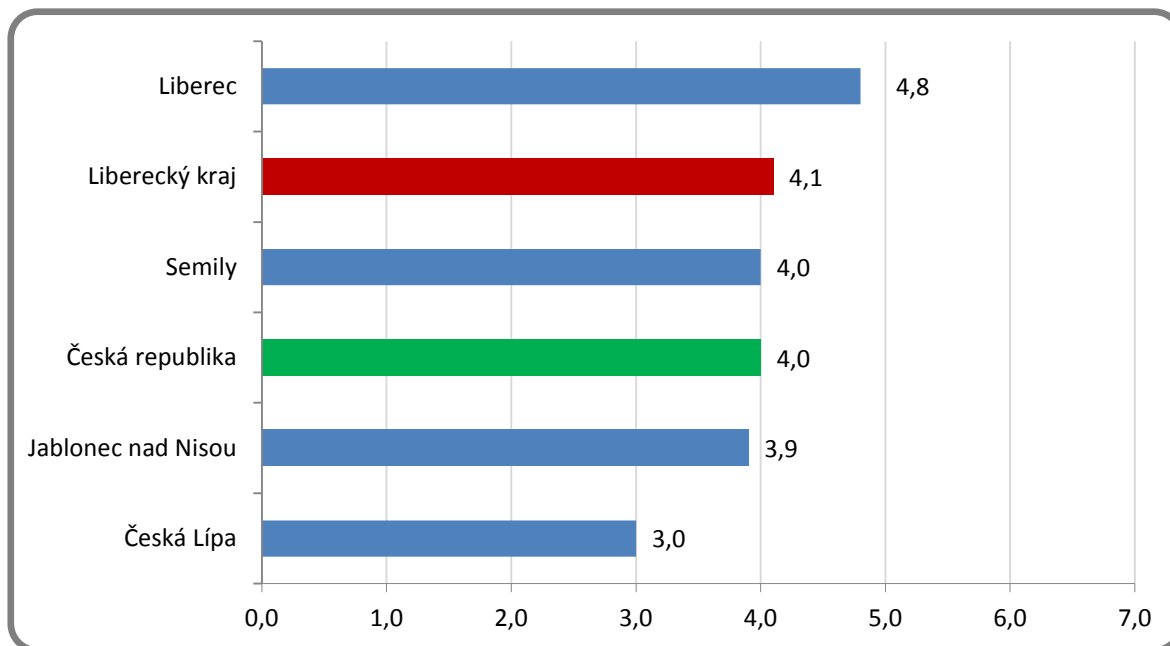
Podrobnější statistické údaje o nástrojích APZ naleznete na stránkách Integrovaného portálu MPSV, v měsíčních statistikách nezaměstnanosti <http://portal.mpsv.cz/sz/stat/nz/mes>

### 3. MAPA - Podíl nezaměstnaných osob v okresech kraje (mapa kraje)

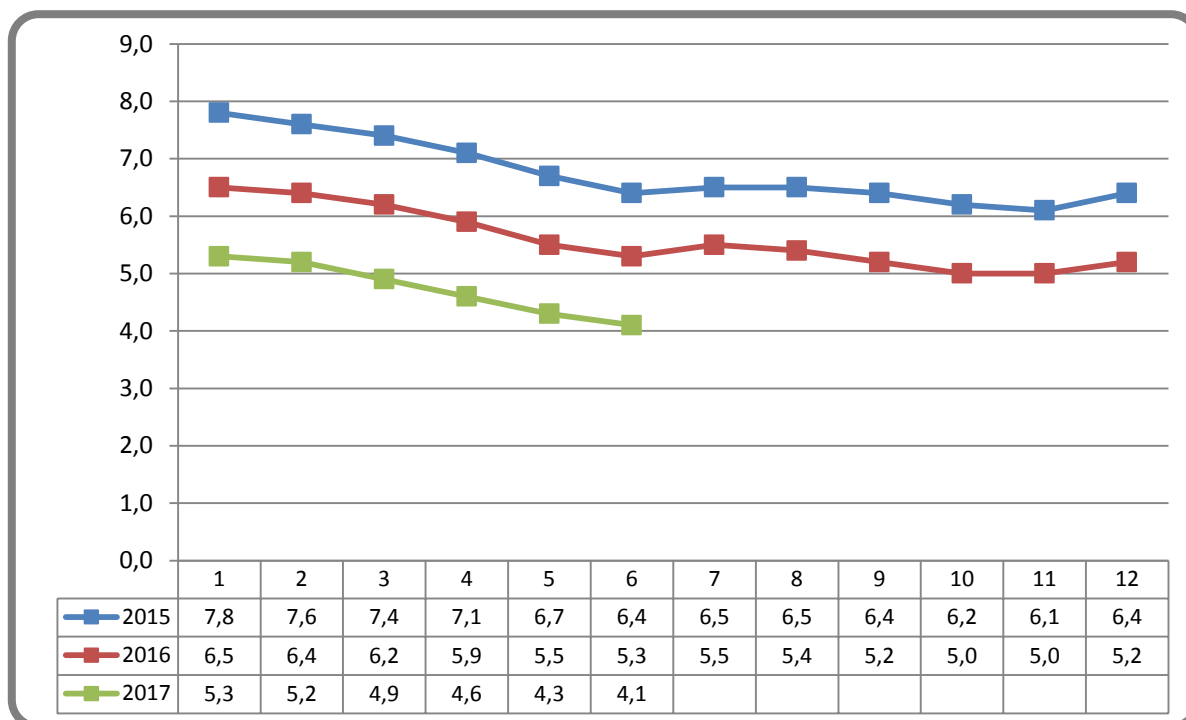


#### 4. GRAFY

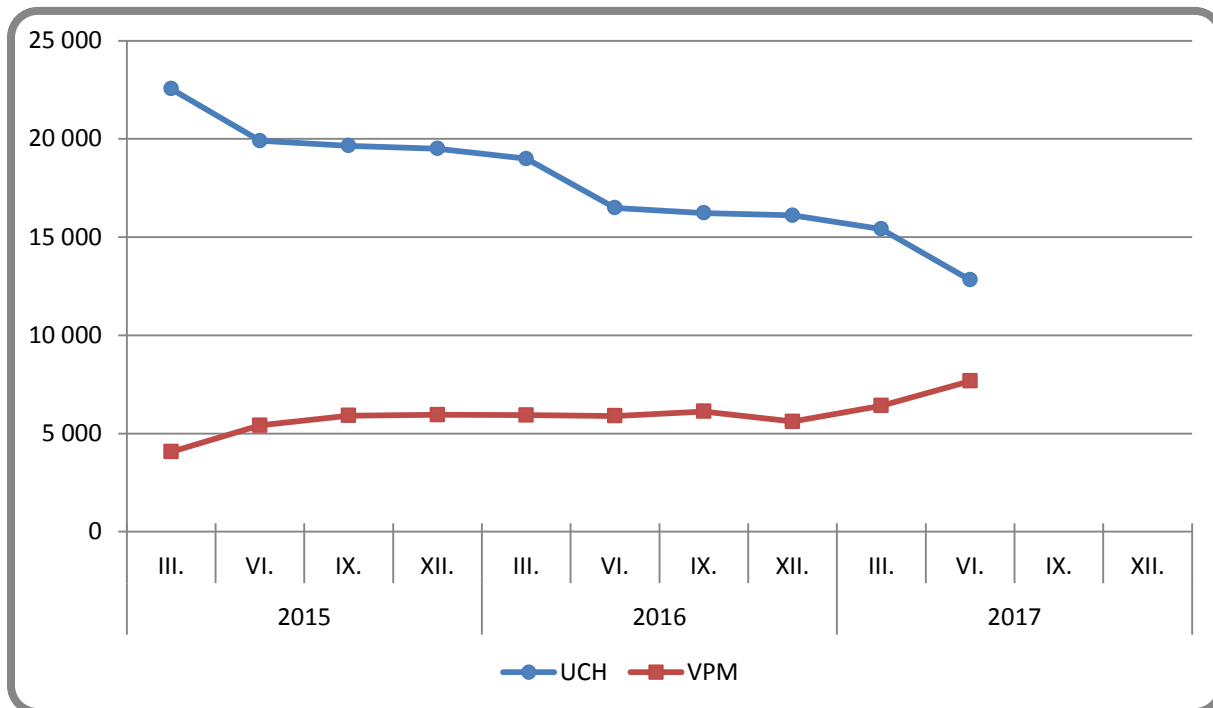
##### 1. Podíl nezaměstnaných osob v okresech Libereckého kraje a v ČR k 30. 6. 2017



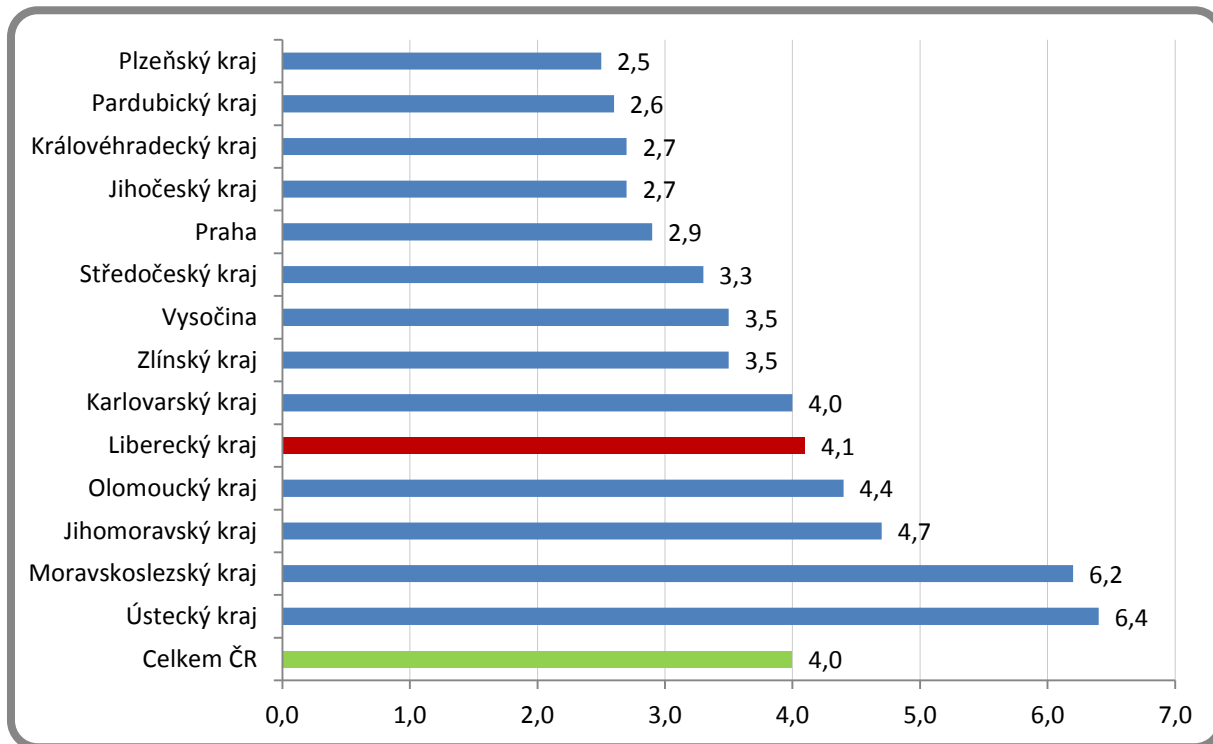
##### 2. Vývoj podílu nezaměstnaných v Libereckém kraji v letech 2015 – 2017 v %



### 3. Vývoj počtu uchazečů a VPM v Libereckém kraji v letech 2015 - 2017



### 4. Podíl nezaměstnaných osob v jednotlivých krajích ČR k 30. 6. 2017 v %





## 5. Setřídění okresů k 30. 6. 2017

		PNO v %		mezimés. přírůst/ úbytek nezam. v %		počet uchazečů na 1 VPM
1	Karviná	9,5	Jihlava	0,7	Karviná	10,1
2	Most	9,0	Tachov	0,0	Ústí nad Labem	6,9
3	Ostrava-město	7,7	Mladá Boleslav	-0,6	Sokolov	5,2
4	Ústí nad Labem	7,5	Pardubice	-0,7	Hodonín	5,1
5	Chomutov	6,8	Pelhřimov	-0,7	Most	4,9
6	Bruntál	6,7	Praha-západ	-1,2	Jeseník	4,5
7	Děčín	6,1	Rokycany	-1,3	Bruntál	4,5
8	Hodonín	5,9	Náchod	-1,4	Ostrava-město	4,2
9	Sokolov	5,8	Strakonice	-1,5	Chomutov	4,1
10	Znojmo	5,8	Brno-město	-1,6	Děčín	4,0
11	Brno-město	5,8	Mělník	-1,8	Kladno	3,9
12	Louny	5,6	Jičín	-1,9	Znojmo	3,7
13	Jeseník	5,6	Plzeň-sever	-2,0	Opava	3,3
14	Přerov	5,5	Karviná	-2,2	Žďár nad Sázavou	2,9
15	Kladno	5,2	Žďár nad Sázavou	-2,2	Jablonec nad Nisou	2,9
16	Teplice	5,1	Plzeň-město	-2,3	Přerov	2,8
17	Liberec	4,8	Praha-východ	-2,3	Frydek-Místek	2,8
18	Šumperk	4,5	Praha	-2,4	Kroměříž	2,7
19	Český Krumlov	4,5	Rakovník	-2,5	Brno-město	2,7
20	Litoměřice	4,4	Přerov	-2,7	Třebíč	2,6
21	Třebíč	4,4	Chomutov	-2,7	Louny	2,6
22	Příbram	4,3	Zlín	-2,8	Litoměřice	2,5
23	Nymburk	4,3	Kladno	-2,9	Teplice	2,4
24	Mělník	4,3	Ostrava-město	-3,0	Rakovník	2,3
25	Kolín	4,2	Liberec	-3,0	Blansko	2,3
26	Kroměříž	4,2	Klatovy	-3,1	Šumperk	2,2
27	Žďár nad Sázavou	4,1	Třebíč	-3,1	Olomouc	2,2
28	Olomouc	4,1	Kolín	-3,2	Břeclav	2,1
29	Vsetín	4,1	Beroun	-3,3	Příbram	1,9
30	Semily	4,0	Nymburk	-3,3	Mělník	1,8
31	Opava	4,0	Uherské Hradiště	-3,5	Vsetín	1,8
32	Tábor	4,0	Hradec Králové	-3,6	Semily	1,7
33	Kutná Hora	4,0	Havlíčkův Brod	-3,6	Trutnov	1,7
34	Jablonec nad Nisou	3,9	České Budějovice	-3,6	Náchod	1,7
35	Karlovy Vary	3,9	Rychnov nad Kněžnou	-3,6	Nový Jičín	1,7
36	Rakovník	3,7	Svitavy	-3,7	Vyškov	1,7
37	Frydek-Místek	3,6	Frydek-Místek	-3,7	Prostějov	1,6
38	Břeclav	3,5	Ústí nad Orlicí	-3,8	Zlín	1,6
39	Tachov	3,4	Prachatice	-3,8	Kolín	1,6
40	Svitavy	3,4	Most	-3,8	Kutná Hora	1,6
41	Brno-venkov	3,4	Trutnov	-3,9	Havlíčkův Brod	1,5
42	Nový Jičín	3,3	Vyškov	-3,9	Česká Lípa	1,5
43	Uherské Hradiště	3,3	Nový Jičín	-4,1	Jihlava	1,5
44	Blansko	3,2	Jablonec nad Nisou	-4,2	Plzeň-sever	1,5
45	Hradec Králové	3,2	Blansko	-4,2	Strakonice	1,5
46	Trutnov	3,2	Chrudim	-4,2	Tábor	1,5
47	Jihlava	3,2	Ústí nad Labem	-4,2	Liberec	1,5
48	Havlíčkův Brod	3,2	Vsetín	-4,2	Uherské Hradiště	1,4
49	Náchod	3,1	Litoměřice	-4,3	Svitavy	1,3
50	Beroun	3,1	Opava	-4,3	Karlovy Vary	1,3
51	Strakonice	3,0	Brno-venkov	-4,5	Nymburk	1,3
52	Česká Lípa	3,0	Sokolov	-4,6	Hradec Králové	1,3
53	Zlín	2,9	Hodonín	-4,6	Brno-venkov	1,3
54	Prostějov	2,9	Šumperk	-4,7	Praha-západ	1,2
55	Plzeň-sever	2,9	Kroměříž	-4,8	Chrudim	1,1
56	Praha	2,9	Teplice	-5,0	Benešov	1,0
57	Rokycany	2,7	Břeclav	-5,0	Jindřichův Hradec	1,0
58	Vyškov	2,7	Kutná Hora	-5,0	Rokycany	1,0
59	Pardubice	2,5	Tábor	-5,1	České Budějovice	1,0
60	Chrudim	2,4	Děčín	-5,1	Jičín	1,0
61	Ústí nad Orlicí	2,4	Benešov	-5,1	Písek	0,9
62	Plzeň-město	2,4	Olomouc	-5,2	Český Krumlov	0,9
63	Prachatice	2,3	Bruntál	-5,2	Klatovy	0,8
64	České Budějovice	2,3	Česká Lípa	-5,3	Beroun	0,8
65	Klatovy	2,3	Domažlice	-5,3	Plzeň-město	0,8
66	Domažlice	2,3	Příbram	-5,3	Mladá Boleslav	0,8
67	Cheb	2,3	Louny	-5,6	Ústí nad Orlicí	0,8
68	Mladá Boleslav	2,2	Karlovy Vary	-5,6	Praha	0,7
69	Praha-západ	2,2	Písek	-5,7	Prachatice	0,7
70	Plzeň-jih	2,2	Plzeň-jih	-6,0	Cheb	0,7
71	Jičín	2,0	Prostějov	-6,1	Tachov	0,7
72	Písek	2,0	Znojmo	-6,4	Pelhřimov	0,7
73	Benešov	1,9	Český Krumlov	-8,2	Domažlice	0,6
74	Pelhřimov	1,9	Cheb	-8,3	Rychnov nad Kněžnou	0,5
75	Jindřichův Hradec	1,7	Semily	-8,7	Pardubice	0,4
76	Praha-východ	1,4	Jeseník	-9,4	Plzeň-jih	0,4
77	Rychnov nad Kněžnou	1,2	Jindřichův Hradec	-9,8	Praha-východ	0,4
	Celkem ČR	4,0	Celkem ČR	-3,6	Celkem ČR	1,6