



Úřad práce ČR

Krajská pobočka Úřadu práce ČR  
v Liberci

**Měsíční statistická zpráva**  
**červenec 2017**

**Zpracoval:** *Ing. Petr Malkovský*

<https://portal.mpsv.cz/upcr/kp/lbk/kop/liberec/statistiky>

## **Informace o nezaměstnanosti v Libereckém kraji k 31. 7. 2017**

*V tomto měsíci celkový počet uchazečů o zaměstnání vzrostl o 1,4 % na 12 999, počet hlášených volných pracovních míst vzrostl o 2,1 % na 7 837 a podíl nezaměstnaných osob zůstal na 4,1 %.*

K 31. 7. 2017 evidoval Úřad práce ČR (ÚP ČR), Krajská pobočka v Liberci celkem 12 999 uchazečů o zaměstnání. Jejich počet byl o 178 vyšší než na konci předchozího měsíce, ve srovnání se stejným obdobím minulého roku je nižší o 3 836 osob. Z tohoto počtu bylo 11 803 dosažitelných uchazečů o zaměstnání ve věku 15 – 64 let. Bylo to o 216 více než na konci předchozího měsíce. Ve srovnání se stejným obdobím minulého roku byl jejich počet nižší o 3 919.

V průběhu měsíce bylo nově zaevidováno 1 862 osob. Ve srovnání s minulým měsícem to bylo více o 157 osob a v porovnání se stejným obdobím předchozího roku méně o 343 osob.

Z evidence během měsíce odešlo celkem 1 684 uchazečů (ukončená evidence, vyřazení uchazeči). Bylo to o 642 osob méně než v předchozím měsíci a o 174 osob méně než ve stejném měsíci minulého roku. Do zaměstnání z nich ve sledovaném měsíci nastoupilo 941, tj. o 419 méně než v předchozím měsíci a o 152 méně než ve stejném měsíci minulého roku, 241 uchazečů o zaměstnání bylo umístěno prostřednictvím úřadu práce tj. o 110 méně než v předchozím měsíci a shodně jako ve stejném období minulého roku, 743 uchazečů bylo vyřazeno bez umístění.

Meziměsíční pokles nezaměstnaných byl zaznamenán v 1 okrese, konkrétně v okrese Česká Lípa (-2,1%).

Ke konci měsíce bylo evidováno na ÚP ČR, Krajské pobočce v Liberci 7 413 žen. Jejich podíl na celkovém počtu uchazečů činil 57,0 %. V evidenci bylo 2 097 osob se zdravotním postižením, což představovalo 16,1 % z celkového počtu nezaměstnaných.

Ke konci tohoto měsíce bylo evidováno 517 absolventů škol všech stupňů vzdělání a mladistvých, jejich počet vzrostl ve srovnání s předchozím měsícem o 21 osob

a ve srovnání se stejným měsícem minulého roku byl nižší o 181 osob. Na celkové nezaměstnanosti se podíleli 4,0 %.

Podporu v nezaměstnanosti pobíralo 3 807 uchazečů o zaměstnání, tj. 29,3 % všech uchazečů vedených v evidenci.

Podíl nezaměstnaných osob, tj. počet dosažitelných uchazečů o zaměstnání ve věku 15 -64 let k obyvatelstvu stejného věku, k 31. 7. 2017 meziměsíčně zůstal na 4,1 %.

Podíl nezaměstnaných stejný nebo vyšší než republikový průměr vykazaly 3 okresy, nejvyšší byl v okrese Liberec (4,8 %). Nejnižší podíl nezaměstnaných byl zaznamenán v okrese Česká Lípa (2,9 %).

Podíl nezaměstnaných žen vzrostl na 4,8 %, podíl nezaměstnaných mužů klesl na 3,5 %.

Kraj evidoval k 31. 7. 2017 celkem 7 837 volných pracovních míst. Jejich počet byl o 163 vyšší, než v předchozím měsíci a o 1 793 vyšší než ve stejném měsíci minulého roku. Na jedno volné pracovní místo připadalo v průměru 1,7 uchazeče, z toho nejvíce v okresech Jablonec nad Nisou (2,9) a Semily (1,7). Z celkového počtu nahlášených volných míst bylo 829 vhodných pro osoby se zdravotním postižením (OZP), na jedno volné pracovní místo připadalo 2,5 OZP. Volných pracovních míst pro absolventy a mladistvé bylo registrováno 2 515, na jedno volné místo připadalo 0,2 uchazečů této kategorie.

V rámci aktivní politiky zaměstnanosti (APZ) bylo od počátku roku 2017 prostřednictvím příspěvků APZ podpořeno 2 128 osob, z toho do rekvalifikačních kurzů bylo zařazeno 469 osob.

Nejčastějšími obory činností, které byly v tomto měsíci podpořeny prostřednictvím SÚPM – SVČ, byly vodoinstalatérství, kosmetické služby a umělecko-řemeslné zpracování kovů.

Informace o vývoji nezaměstnanosti v ČR v elektronické formě jsou zveřejněny na internetové adrese <http://portal.mpsv.cz/sz/stat>.

## 1. Základní charakteristika vývoje nezaměstnanosti a volných pracovních míst v Libereckém kraji

Tabulka č. 1 - Vývoj nezaměstnanosti

ukazatel		stav k		
		31.7.2016	30.6.2017	31.7.2017
evidovaní uchazeči o zaměstnání		16 835	12 821	<b>12 999</b>
- z toho	ženy	9 411	7 125	<b>7 413</b>
	absolventi a mladiství	698	496	<b>517</b>
	uchazeči se zdravotním postižením	2 306	2 077	<b>2 097</b>
uchazeči s nárokem na P VN		4 297	3 523	<b>3 807</b>
podíl nezaměstnaných osob v % <sup>1)</sup>		5,5	4,1	<b>4,1</b>
volná pracovní místa		6 044	7 674	<b>7 837</b>
počet uchazečů na 1 volné pracovní místo		2,8	1,7	<b>1,7</b>

1) od ledna 2013 nový ukazatel registrované nezaměstnanosti

Tabulka č. 2 - Tok nezaměstnanosti

ukazatel	Počet uchazečů ve sledovaném měsíci		
	Červenec 2016	Červen 2017	<b>Červenec 2017</b>
nově evidovaní uchazeči o zaměstnání	2 205	1 705	<b>1 862</b>
uchazeči s ukonč. evidencí a vyřazení	1 858	2 326	<b>1 684</b>
- z toho umístění celkem	1 093	1 360	<b>941</b>
- z toho umístění úřadem práce	241	351	<b>241</b>

Tabulka č. 3. – Nezaměstnanost v okresech k 31. 7. 2017

Okres	Počet nezaměstnaných		Volná pracovní místa	Počet uchazečů na 1 VPM	Podíl nezaměstnaných osob [%]
	Celkem	z toho ženy			
Česká Lípa	2 458	1 399	1 592	1,5	2,9
Jablonec nad Nisou	2 664	1 473	920	2,9	4,1
Liberec	5 838	3 401	4 123	1,4	4,8
Semily	2 039	1 140	1 202	1,7	4,2
Liberecký kraj	12 999	7 413	7 837	1,7	4,1
Česká republika	303 074	164 930	188 066	1,6	4,1

**2. Nástroje aktivní politiky zaměstnanosti v Libereckém kraji**

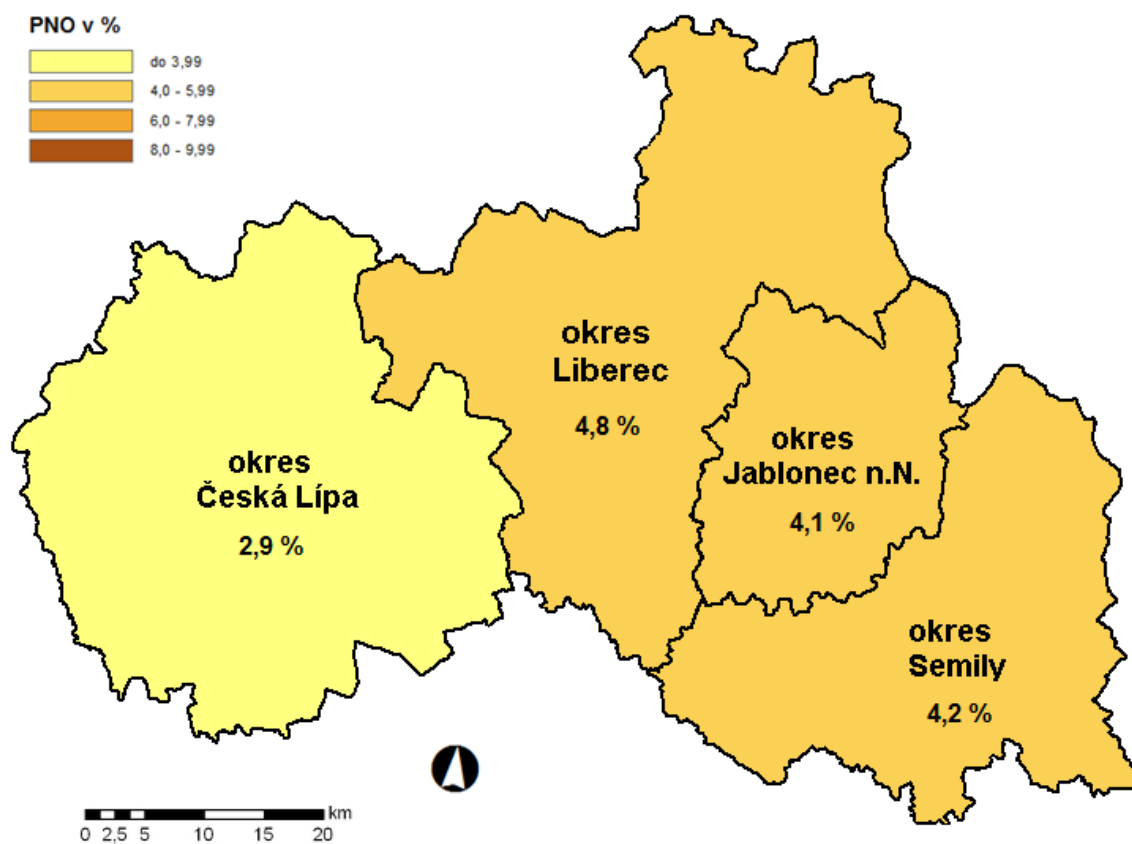
Tabulka č. 4 – Osoby podpořené v rámci APZ a rekvalifikace uchazečů a zájemců o zaměstnání

ukazatel (celkový počet)	Stav k		Celkem od počátku roku do	
	31.7.2016	31.7.2017	31.7.2016	31.7.2017
<b>osoby podpořené v rámci APZ</b>				
veřejně prospěšné práce (VPP)	295	817	313	760
veřejně prospěšné práce (VPP) - ESF <sup>1)</sup>	949	301	678	172
společensky účelná prac. místa (SÚPM)	137	162	113	187
společensky účelná prac. místa (SÚPM) - ESF <sup>1)</sup>	982	260	817	308
SÚPM - samostatně výděleč. činnost (SVČ)	222	161	71	52
SÚPM - samostatně výděleč. činnost (SVČ) - ESF <sup>1)</sup>	0	0	0	0
chrán. prac. místa - zřízená	122	148	17	75
chrán. prac. místa - SVČ osob se ZP	3	3	0	0
ostatní nástroje APZ	6	77	7	105
<b>rekvalifikace uchazečů a zájemců o zaměstnání</b>				
uchazeči a zájemci zařazení do rekvalifikací	0	0	209	8
uchazeči a zájemci zařazení do rekvalifikací - ESF <sup>1)</sup>	16	3	204	147
uchazeči a zájemci, kteří zahájili zvolenou rekvalifikaci	0	0	216	89
uchazeči a zájemci, kteří zahájili zvolenou rekvalifikaci - ESF <sup>1)</sup>	16	16	104	225
<b>Osoby podpořené v rámci APZ celkem</b>	<b>2 748</b>	<b>1 948</b>	<b>2 749</b>	<b>2 128</b>

1) financováno převážně z Evropského sociálního fondu

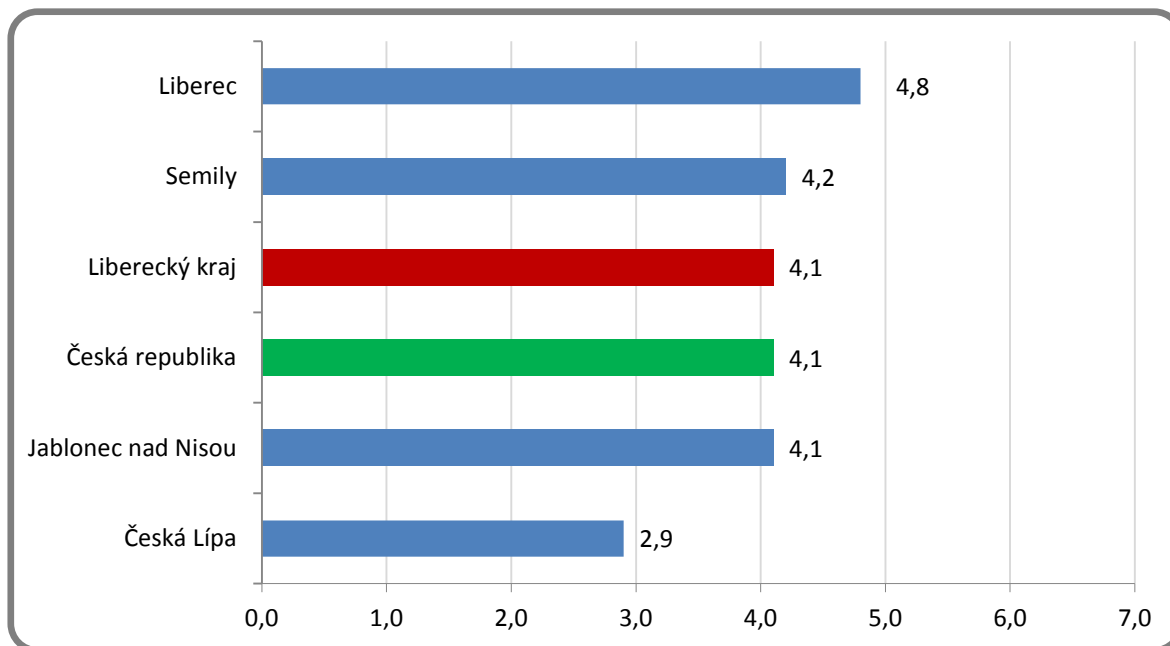
Podrobnější statistické údaje o nástrojích APZ naleznete na stránkách Integrovaného portálu MPSV, v měsíčních statistikách nezaměstnanosti <http://portal.mpsv.cz/sz/stat/nz/mes>

### 3. MAPA - Podíl nezaměstnaných osob v okresech kraje (mapa kraje)

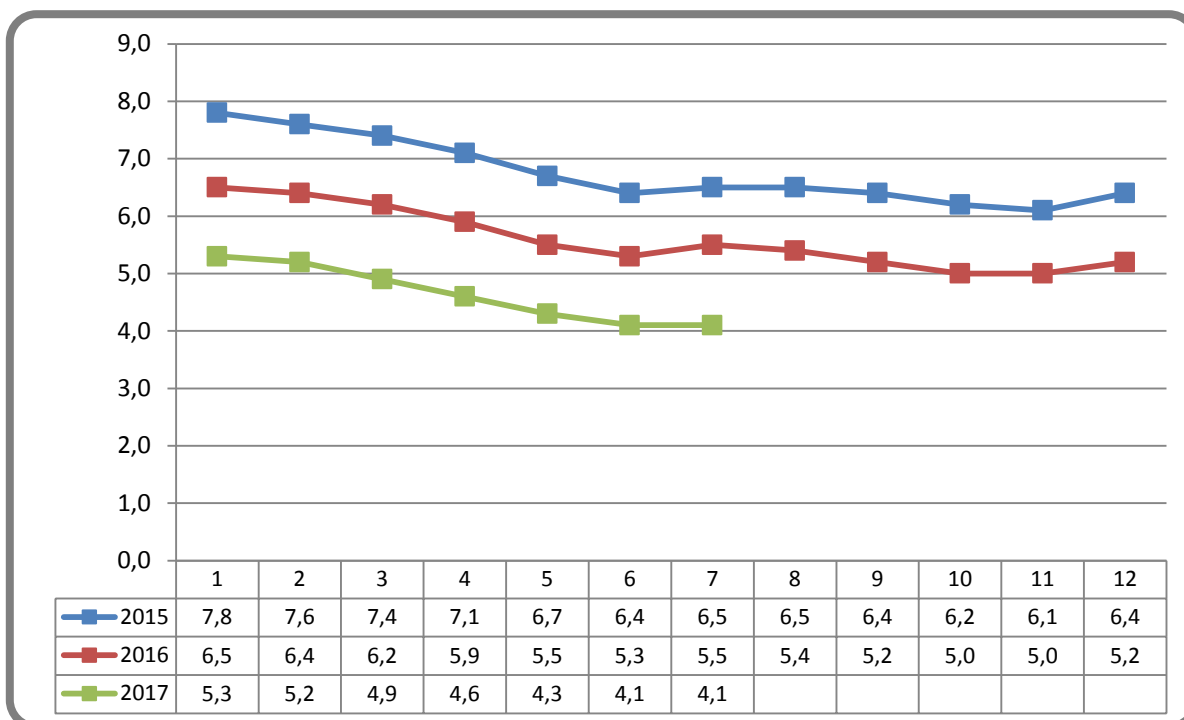


#### 4. GRAFY

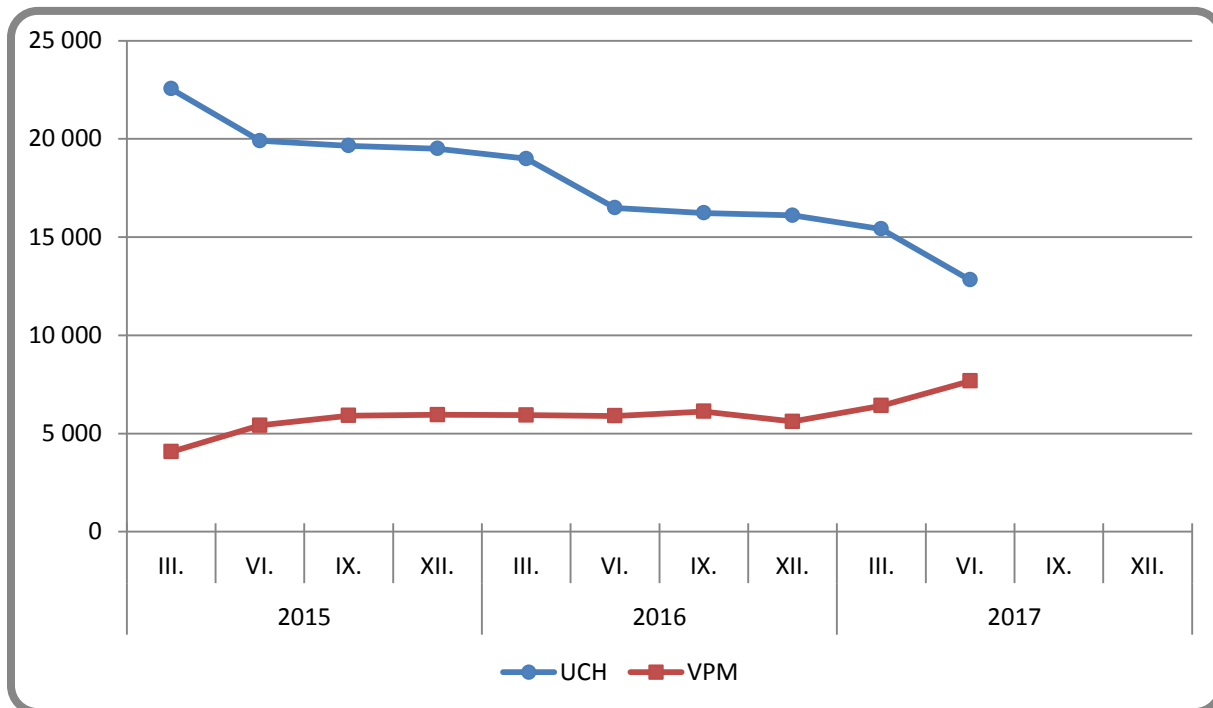
##### 1. Podíl nezaměstnaných osob v okresech Libereckého kraje a v ČR k 31. 7. 2017



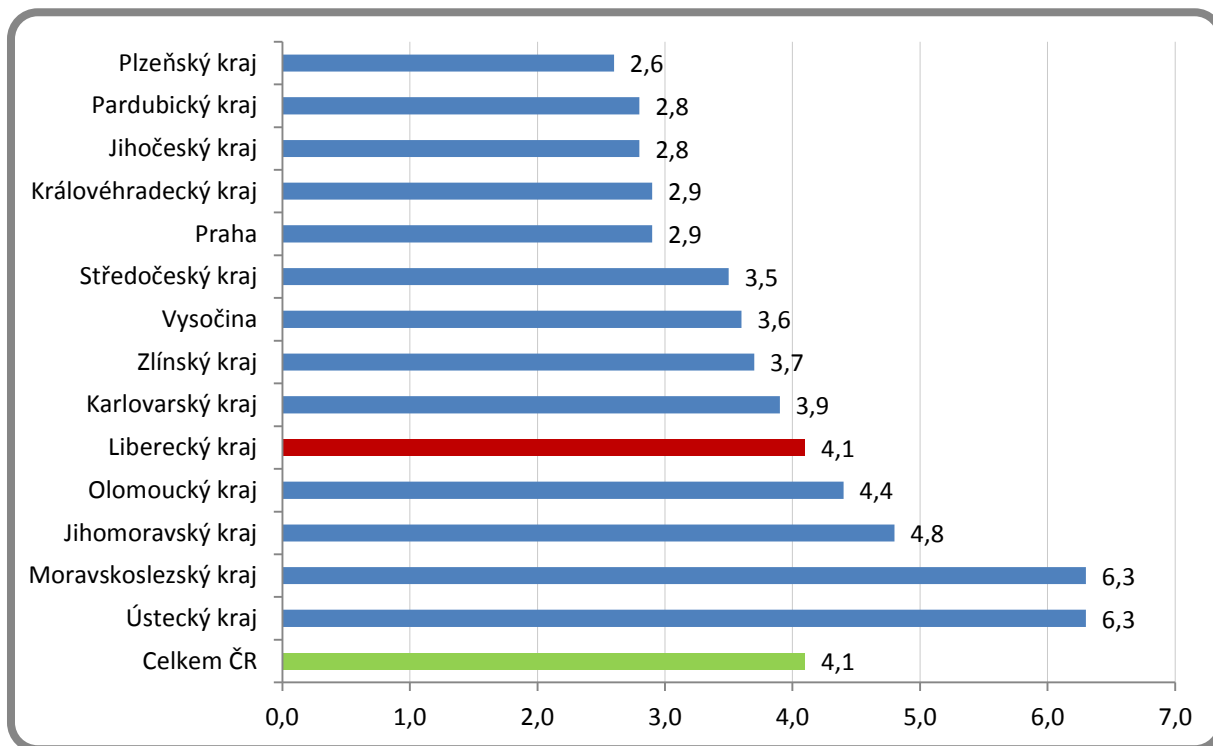
##### 2. Vývoj podílu nezaměstnaných v Libereckém kraji v letech 2015 – 2017 v %



### 3. Vývoj počtu uchazečů a VPM v Libereckém kraji v letech 2015 - 2017



### 4. Podíl nezaměstnaných osob v jednotlivých krajích ČR k 31. 7. 2017 v %





## 5. Setřídění okresů k 31. 7. 2017

	PNO v %		mezimés. přírůst/ úbytek nezam. v %		počet uchazečů na 1 VPM	
1	Karviná	9,6	Rychnov nad Kněžnou	9,9	Karviná	9,4
2	Most	8,9	Pelhřimov	7,9	Ústí nad Labem	7,2
3	Ostrava-město	7,8	Jičín	7,7	Hodonín	5,0
4	Ústí nad Labem	7,5	Strakonice	7,0	Most	4,8
5	Chomutov	6,7	Svitavy	6,8	Sokolov	4,6
6	Bruntál	6,7	Mladá Boleslav	6,7	Kladno	4,5
7	Děčín	6,1	Ústí nad Orlicí	6,6	Bruntál	4,3
8	Brno-město	6,0	Pardubice	6,6	Jeseník	4,2
9	Hodonín	5,9	Praha-východ	6,5	Znojmo	4,0
10	Znojmo	5,8	Beroun	5,7	Ostrava-město	3,9
11	Louny	5,7	České Budějovice	5,4	Děčín	3,9
12	Sokolov	5,7	Chrudim	5,2	Chomutov	3,9
13	Přerov	5,6	Kutná Hora	5,1	Žďár nad Sázavou	3,2
14	Jeseník	5,6	Benešov	5,0	Opava	3,2
15	Kladno	5,3	Jihlava	5,0	Frydek-Místek	2,9
16	Teplice	5,0	Zlín	4,8	Jablonec nad Nisou	2,9
17	Liberec	4,8	Náchod	4,5	Přerov	2,9
18	Šumperk	4,7	Vyškov	4,4	Kroměříž	2,8
19	Třebíč	4,5	Uherské Hradiště	4,0	Brno-město	2,7
20	Litoměřice	4,5	Nový Jičín	3,8	Louny	2,7
21	Nymburk	4,5	Tachov	3,8	Litoměřice	2,6
22	Příbram	4,5	Plzeň-město	3,7	Teplice	2,6
23	Mělník	4,4	Kolín	3,7	Třebíč	2,6
24	Kolín	4,4	Třebíč	3,7	Blansko	2,5
25	Český Krumlov	4,4	Brno-venkov	3,6	Rakovník	2,3
26	Kroměříž	4,3	Domazlice	3,6	Šumperk	2,2
27	Žďár nad Sázavou	4,2	Jablonec nad Nisou	3,5	Olomouc	2,1
28	Vsetín	4,2	Plzeň-jih	3,5	Mělník	2,1
29	Kutná Hora	4,2	Hradec Králové	3,3	Příbram	2,1
30	Semily	4,2	Semily	3,2	Břeclav	2,0
31	Olomouc	4,1	Vsetín	3,1	Kutná Hora	1,9
32	Jablonec nad Nisou	4,1	Trutnov	3,1	Trutnov	1,9
33	Opava	4,1	Nymburk	3,0	Náchod	1,8
34	Tábor	4,0	Písek	3,0	Nový Jičín	1,8
35	Rakovník	3,8	Havlíčkův Brod	3,0	Vsetín	1,8
36	Karlovy Vary	3,8	Žďár nad Sázavou	2,9	Kolín	1,7
37	Frydek-Místek	3,8	Přerov	2,9	Semily	1,7
38	Svitavy	3,7	Brno-město	2,8	Vyškov	1,7
39	Tachov	3,6	Frydek-Místek	2,8	Zlín	1,6
40	Břeclav	3,6	Šumperk	2,8	Havlíčkův Brod	1,6
41	Brno-venkov	3,5	Příbram	2,6	Prostějov	1,6
42	Nový Jičín	3,5	Blansko	2,6	Česká Lípa	1,5
43	Uherské Hradiště	3,4	Praha	2,6	Jihlava	1,5
44	Blansko	3,4	Rakovník	2,4	Hradec Králové	1,5
45	Jihlava	3,4	Mělník	2,3	Strakonice	1,5
46	Hradec Králové	3,3	Kroměříž	2,2	Plzeň-sever	1,5
47	Beroun	3,3	Prachatice	2,1	Tábor	1,4
48	Trutnov	3,3	Litoměřice	2,0	Liberec	1,4
49	Náchod	3,3	Klatovy	1,8	Svitavy	1,4
50	Havlíčkův Brod	3,3	Opava	1,6	Nymburk	1,4
51	Strakonice	3,2	Praha-západ	1,5	Uherské Hradiště	1,4
52	Zlín	3,1	Tábor	1,4	Brno-venkov	1,3
53	Prostějov	3,0	Břeclav	1,3	Karlovy Vary	1,3
54	Česká Lípa	2,9	Liberec	1,3	Praha-západ	1,1
55	Praha	2,9	Prostějov	1,0	České Budějovice	1,0
56	Plzeň-sever	2,9	Rokycany	1,0	Chrudim	1,0
57	Vyškov	2,9	Znojmo	0,9	Jindřichův Hradec	1,0
58	Rokycany	2,8	Louny	0,8	Jičín	1,0
59	Pardubice	2,7	Plzeň-sever	0,6	Benešov	1,0
60	Chrudim	2,6	Jindřichův Hradec	0,6	Písek	0,9
61	Ústí nad Orlicí	2,6	Cheb	0,4	Český Krumlov	0,9
62	Plzeň-město	2,5	Hodonín	0,4	Beroun	0,9
63	České Budějovice	2,5	Ostrava-město	0,4	Klatovy	0,9
64	Prachatice	2,4	Karviná	0,1	Mladá Boleslav	0,9
65	Mladá Boleslav	2,4	Kladno	0,0	Plzeň-město	0,7
66	Domazlice	2,4	Olomouc	-0,1	Tachov	0,7
67	Klatovy	2,4	Ústí nad Labem	-0,3	Ústí nad Orlicí	0,7
68	Cheb	2,3	Bruntál	-0,6	Pelhřimov	0,7
69	Plzeň-jih	2,3	Chomutov	-0,9	Prachatice	0,7
70	Praha-západ	2,2	Děčín	-0,9	Praha	0,7
71	Jičín	2,2	Most	-1,2	Cheb	0,7
72	Písek	2,1	Teplice	-1,7	Domazlice	0,7
73	Pelhřimov	2,1	Česká Lípa	-2,1	Rychnov nad Kněžnou	0,6
74	Benešov	2,0	Jeseník	-2,6	Rokycany	0,6
75	Jindřichův Hradec	1,7	Sokolov	-2,9	Plzeň-jih	0,4
76	Praha-východ	1,6	Český Krumlov	-3,2	Pardubice	0,4
77	Rychnov nad Kněžnou	1,4	Karlovy Vary	-3,4	Praha-východ	0,4
	Celkem ČR	4,1	Celkem ČR	1,9	Celkem ČR	1,6