

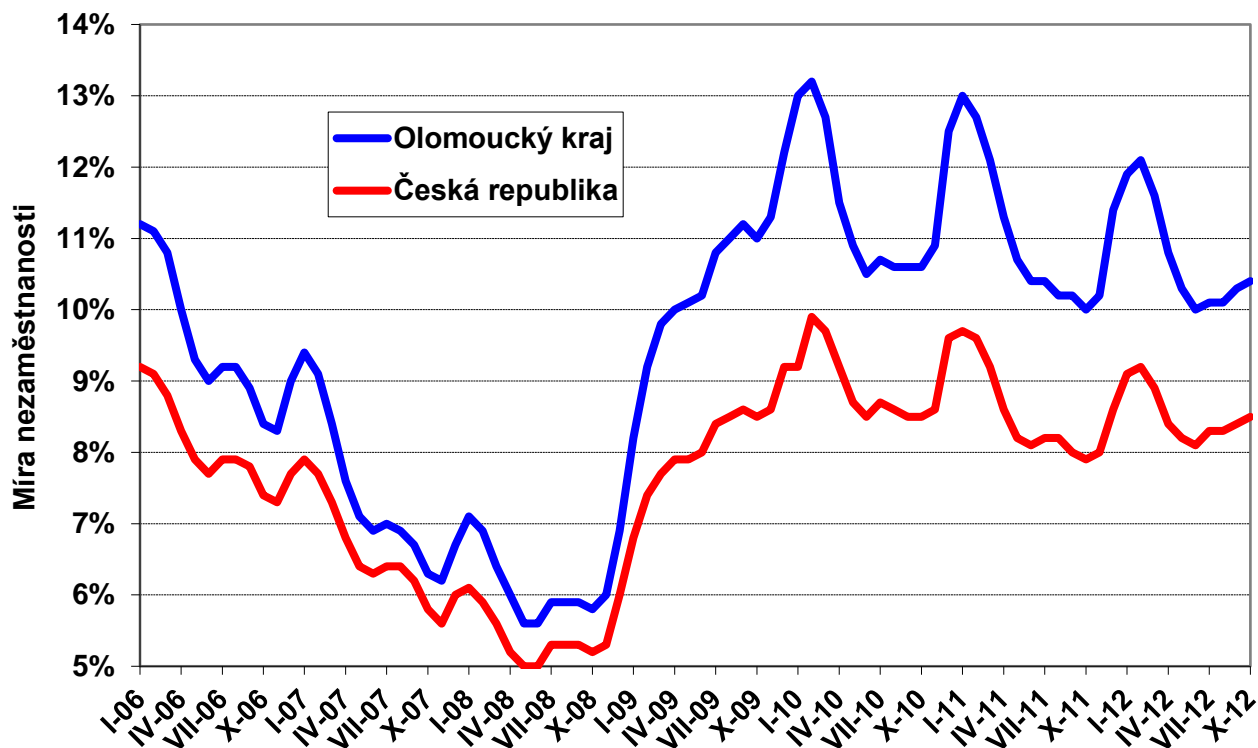


## Zpráva o situaci na regionálním trhu práce

### Olomoucký kraj

Říjen 2012

Graf: Vývoj MN v Olomouckém kraji a ČR v posledních letech



# Statistika nezaměstnanosti a volných míst

## Základní statistické ukazatele v okresech Olomouckého kraje k 31. 10. 2012

Okres	Počet uchazečů o zaměstnání	Meziměsíční změna počtu uchazečů	Počet volných míst	Počet uchazečů na 1 VM
Jeseník	2 783	42	26	107,0
Olomouc	11 805	400	310	38,1
Prostějov	5 641	65	167	33,8
Přerov	8 035	-13	313	25,7
Šumperk	7 331	65	158	46,4

## Vývoj míry nezaměstnanosti

Oblast	MN 10/2011	MN 9/2012	MN 10/2012	Meziměsíční změna MN (v p.b.)
Jeseník	12,4 %	12,6 %	<b>12,7 %</b>	0,1
Olomouc	8,9 %	9,1 %	<b>9,4 %</b>	0,3
Prostějov	8,8 %	9,5 %	<b>9,7 %</b>	0,2
Přerov	10,8 %	11,5 %	<b>11,4 %</b>	-0,1
Šumperk	11,2 %	11,1 %	<b>11,1 %</b>	0
<b>Olomoucký kraj</b>	10,0 %	10,3 %	<b>10,4 %</b>	<b>0,1</b>
Česká republika	7,9 %	8,4 %	<b>8,5 %</b>	0,1

## Počty uchazečů o zaměstnání v Olomouckém kraji v daném měsíci

Uchazeči o zaměstnání	10/2011	9/2012	10/2012
Ke konci měsíce celkem	33 740	35 036	<b>35 595</b>
Z celku - ženy	17 781	18 568	<b>18 809</b>
- občané se ZP	4 112	3 897	<b>3 908</b>
- absolventi škol	2 496	2 683	<b>2 902</b>
- mladiství po ukončení ZŠ	245	211	<b>208</b>
- dosažitelní uchazeči	32 179	33 701	<b>34 191</b>
- pobírající podporu	6 532	5 505	<b>5 864</b>
- částečně nezaměstnaní	3 202	5 201	<b>5 574</b>
Nově registrovaní během měsíce	3 280	3 884	<b>3 259</b>
Vyřazení celkem během měsíce	3 486	3 415	<b>2 700</b>
Z toho - nástupy do zaměstnání	2 156	1 904	<b>1 477</b>
- sankční vyřazení	460	195	<b>223</b>

## Vývoj počtu volných míst

Ukazatel	10/2011	9/2012	10/2012
Volná pracovní místa	1 442	1 370	<b>974</b>
Volná pracovní místa pro OZP	117	97	<b>49</b>
Počet uchazečů na 1 volné pracovní místo	23,7	25,6	<b>36,5</b>

## Nová pracovní místa vytvořená v rámci APZ a rekvalifikace uchazečů

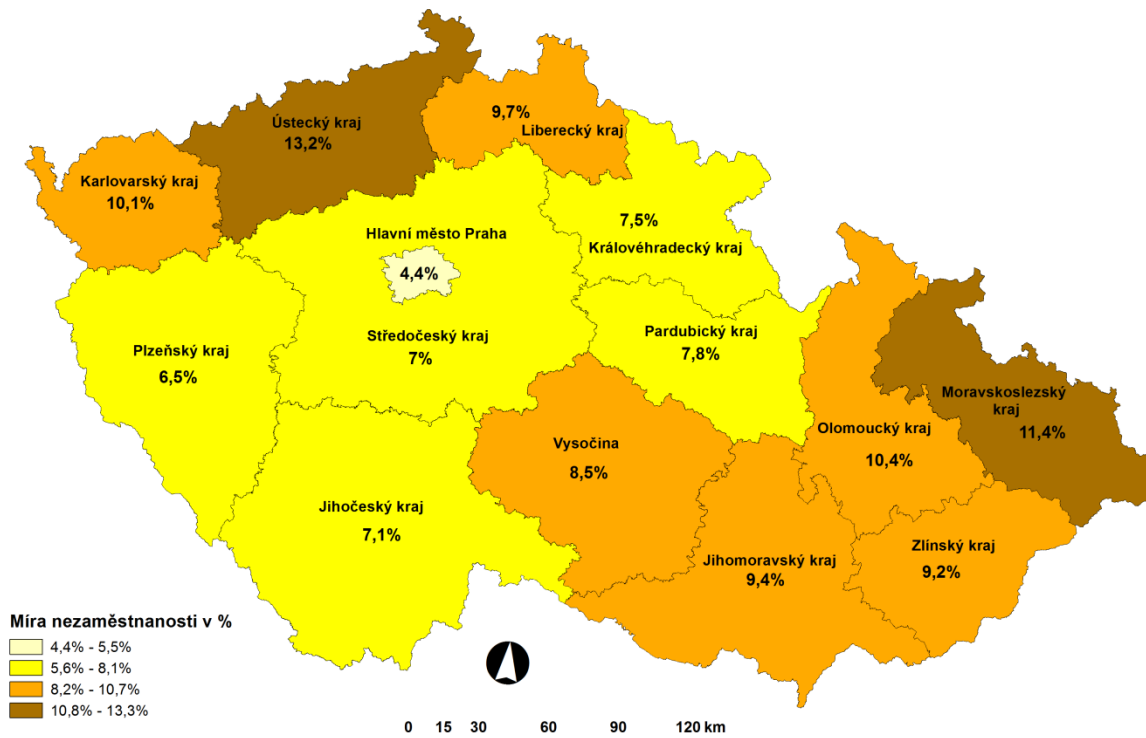
Ukazatel	Stav		
	k 31. 10. 2011	k 31. 10. 2012*	celkem od počátku r. 2012**
<b>Nová pracovní místa vytvořená v rámci APZ (včetně OP LZZ)</b>			
Veřejně prospěšné práce	945	967	<b>1 168</b>
SÚPM – zřízená a vyhrazená	513	733	<b>967</b>
Samostatná výdělečná činnost (SVČ)	448	360	<b>199</b>
Chráněná pracovní místa pro OZP	46	68	<b>46</b>
<b>Rekvalifikace uchazečů o zaměstnání</b>			
Počet uchazečů zařazených v rekvalifikaci	463	196	<b>1 623</b>

\* pracovní místa, která jsou v současné době finančně podporována (bez ohledu na dobu jejich vzniku)

\*\* pracovní místa, která vznikla v průběhu tohoto roku

SÚPM – společensky účelná pracovní místa, OZP – osoba se zdravotním postižením

## Mapa: Míra nezaměstnanosti v jednotlivých krajích ČR (k 31. 10. 2012)



## Nezaměstnanost a volná pracovní místa

V říjnu míra nezaměstnanosti (MN) v Olomouckém kraji meziměsíčně opět vzrostla – a to o 0,1 p. b. na hodnotu 10,4 %; počet uchazečů se zvýšil o 559 osob. Na ÚP v Olomouckém kraji se nově zaregistrovalo 3 259 osob, což je o 16 % méně než v předchozím měsíci. Během října nastoupilo do zaměstnání 1 477 osob.

Téměř ve všech okresech Olomouckého kraje došlo meziměsíčně k nárůstu celkového počtu uchazečů. K největšímu zvýšení nezaměstnanosti došlo na Olomoucku (počet nezaměstnaných se zvýšil o 400 osob a MN o 0,3 p.b.). Naopak Přerov byl jediným okresem, kde nezaměstnanost (i když pouze mírně) klesla – a to o 13 osob (MN o 0,1 p.b.).

V meziročním srovnání dochází k dalšímu nárůstu nezaměstnanosti – počet nezaměstnaných je již o 1 855 osob vyšší než ve stejném měsíci v loňském roce a MN vzrostla o 0,4 p. b. To jasně svědčí o novém (nepříznivém) trendu ve vývoji nezaměstnanosti.

Na konci října bylo v databázi volných míst nejvíce pracovních příležitostí pro obchodní zástupce, řidiče nákladních automobilů, dále pro dělnické strojírenské profese – soustružníky, zámečníky a nástrojaře; pojišťovací a finanční poradce, techniky, mistry, pracovníky v oblasti ostrahy, kuchaře a automechaniky.

Ve srovnání s ostatními kraji je Olomoucký kraj (s MN 10,4 %) třetí nejhorší – hned za Ústeckým (13,2 %) a Moravskoslezským krajem (11,4 %). Na úrovni okresů je Jesenicko s MN 12,7 % na 9. místě (za okresy Bruntál, Most, Chomutov, Karviná, Ústí nad Labem, Děčín, Hodonín a Sokolov).

Celkový počet volných pracovních míst v Olomouckém kraji se meziměsíčně snížil o téměř 30 % a na 1 volné místo připadalo téměř 37 uchazečů o zaměstnání.

V průběhu října nahlásily větší hromadné propouštění v Olomouckém kraji pouze dvě společnosti, které by mohly dohromady propustit cca 120 zaměstnanců.

Na konci října vykonávalo v Olomouckém kraji 2 108 uchazečů o zaměstnání veřejnou službu (VS) u celkem 358 realizátorů. Od poloviny května bylo sankčně vyřazeno z evidence ÚP (z důvodu odmítnutí veřejné služby nebo neplnění podmínek při jejím výkonu) celkem 310 nezaměstnaných. Téměř tři stovky uchazečů přešlo z VS na pracovní místo dotované v rámci APZ (většinou se jednalo o veřejně prospěšné práce), necelé čtyři stovky nezaměstnaných ukončily výkon VS předčasně z důvodu nastoupení do jiného než dotovaného zaměstnání.

Pomocí nástrojů APZ bylo v Olomouckém kraji od počátku roku podpořeno 2 813 uchazečů o zaměstnání a 59 zaměstnanců.

## Pozvánka na výstavu „SCHOLARIS“

### SCHOLARIS 2012

Dovolujeme si Vás pozvat na 17. ročník prezentační výstavy oborů vzdělání středních škol a vyšších odborných škol se sídlem na území Olomouckého kraje SCHOLARIS 2012, jehož spolupořadatelem je Úřad práce ČR, krajská pobočka v Olomouci. Vstup na výstavu je volný.

Prostory pro konání výstavy poskytla tradičně Střední škola polytechnická, Olomouc, Rooseveltova 79. Slavnostní zahájení výstavy proběhne ve středu 21. listopadu v 8.30 hod. za účasti představitelů veřejného života Olomouckého kraje, čestných hostů a vystavovatelů. Pro veřejnost bude výstava otevřena **ve středu 21. listopadu od 9.00 hod. do 17.00 hod. a ve čtvrtek 22. listopadu od 8.00 hod. do 17.00 hod.**

Součástí dvoudenní výstavy budou ukázky prací a následné vyhodnocení soutěží žáků ZŠ a SŠ „Řemeslná zručnost 2012“. Pořadatelem soutěží je Okresní hospodářská komora Olomouc a po oba dny se uskuteční průběžné hlasování laické veřejnosti. Vyhlášení výsledků soutěží proběhne ve čtvrtek 22. listopadu v 11.00 hod.

Těšíme se na setkání s Vámi na 17. ročníku prezentační výstavy SCHOLARIS 2012. Vstup volný.

## Pozvánka na „OBOROVÝ DEN“

Úřad práce ČR, krajská pobočka v Olomouci pořádá **pro žáky 8. a 9. tříd ZŠ a jejich rodiče** tzv. Oborový den. Bude se jednat o cca 1 hodinovou přednášku, která je zaměřena na uplatnitelnost některých profesí na trhu práce.

Téma: **STROJÍRENSTVÍ a jeho uplatnitelnost na trhu práce**

Kdy: **19. listopadu 2012 od 15:00 hod. (možno přijít i později, přednáška má více bloků)**

Kde: **Informační a poradenské středisko Úřadu práce ČR, Vejdovského 4, Olomouc (přístavba – místnost č. 8).**

Program přednášky:

- vystoupení pracovníka Úřadu práce ČR a Okresní hospodářské komory Olomouc, představení pracovních pozic preferovaných v olomouckém regionu,
- vystoupení zaměstnavatelů z preferovaného odvětví, představení pracovních podmínek, pracovních pozic, pracovního prostředí, možností kariérního růstu, platových podmínek a dalších výhod v jednotlivých firmách,
- vystoupení zástupců středních škol, představení nabídky oborů vzdělání,
- diskuse.

**Účast na přednášce je zdarma.** Těšíme se na Vaši návštěvu a na to, že společně uděláme maximum pro dobrou budoucnost Vašeho dítěte.

**Z kapacitních důvodů nahlaste svou účast, prosím, předem:**

**bud' na e-mail: [Jolana.Palinkova@ol.mpsv.cz](mailto:Jolana.Palinkova@ol.mpsv.cz) nebo telefonicky: 950 141 441.**

## Informace o projektu „Vzdělávejte se pro růst v Olomouckém kraji“

Vstupem ČR do Evropské unie se otevřel prostor pro rozšíření stávající aktivní politiky zaměstnanosti realizované na Úřadu práce ČR o komplexní projekty zacílené na návrat uchazečů o zaměstnání zpět na trh práce. Úřad práce České republiky, krajská pobočka v Olomouci jakožto příjemce a následně realizátor regionálních individuálních projektů, které jsou financovány z 85 % z prostředků ESF prostřednictvím OP LZZ, realizuje v současnosti také projekt „**Vzdělávejte se pro růst v Olomouckém kraji**“. Tento projekt je výjimečný tím, že je cílený nikoliv na uchazeče o zaměstnání, ale na zaměstnance a jejich zaměstnavatele, kteří působí ve vybraných odvětvích s perspektivou dalšího rozvoje.

Harmonogram projektu je stanoven na dobu 24 měsíců, přičemž veškeré aktivity projektu musí být ukončeny do 28. 2. 2014. **Cílem projektu je zvýšit úroveň odborných znalostí, dovedností a kompetencí zaměstnanců a zaměstnavatelů prostřednictvím vzdělávacích aktivit, na které lze získat finanční dotaci od Úřadu práce ČR.** Projekt je určen zaměstnavatelům a zaměstnancům všech typů podniků (malé, střední i velké) včetně OSVČ ve vybraných odvětvích: **zpracovatelský průmysl, stavebnictví, zdravotní a sociální péče, ubytování, stravování a pohostinství, profesní, vědecké a technické činnosti.** V praxi to tedy znamená, že úspěšný žadatel o dotaci může proškolovat a rekvalifikovat své zaměstnance, přičemž náklady na školení a mzdové náklady zaměstnanců po dobu přítomnosti na vzdělávací aktivitě mu budou refundovány Úřadem práce ČR.

Od začátku realizace projektu Úřad práce již schválil desítky vzdělávacích aktivit, přičemž doposud převažují proškolení v tvrdých dovednostech („hard skills“). Zatím proběhla různá školení zaměřená např. na odborné počítačové dovednosti, zdokonalení jazykových dovedností v oblasti obchodu, na obnovu svářečských zkoušek a další školení na získání a prohloubení znalostí a dovedností v různých technických oborech. Z oblasti měkkých dovedností („soft skills“) byli zaměstnanci vzdělávání například v komunikačních dovednostech, time managementu a manažerských dovednostech.

Podrobné informace o projektu „Vzdělávejte se pro růst v Olomouckém kraji“ získáte na pracovišti ÚP ČR v budově AB Centrum, Kosmonautů 8, Olomouc, 1. patro, kancelář č. 115, telefon 915 141 485, příp. 488.

Zpráva o situaci na regionálním trhu práce se připravuje měsíčně a zveřejňuje se 6. pracovní den měsíce. Za zprávu zodpovídá Mgr. Olga Pacáková, tel. 950 141 325, e-mail: [Olga.Pacakova@ol.mpsv.cz](mailto:Olga.Pacakova@ol.mpsv.cz)



OPERAČNÍ PROGRAM  
LIDSKÉ ZDROJE  
A ZAMĚSTNANOST

PODPORUJEME  
VAŠI BUDOUCNOST  
[www.esfcr.cz](http://www.esfcr.cz)