

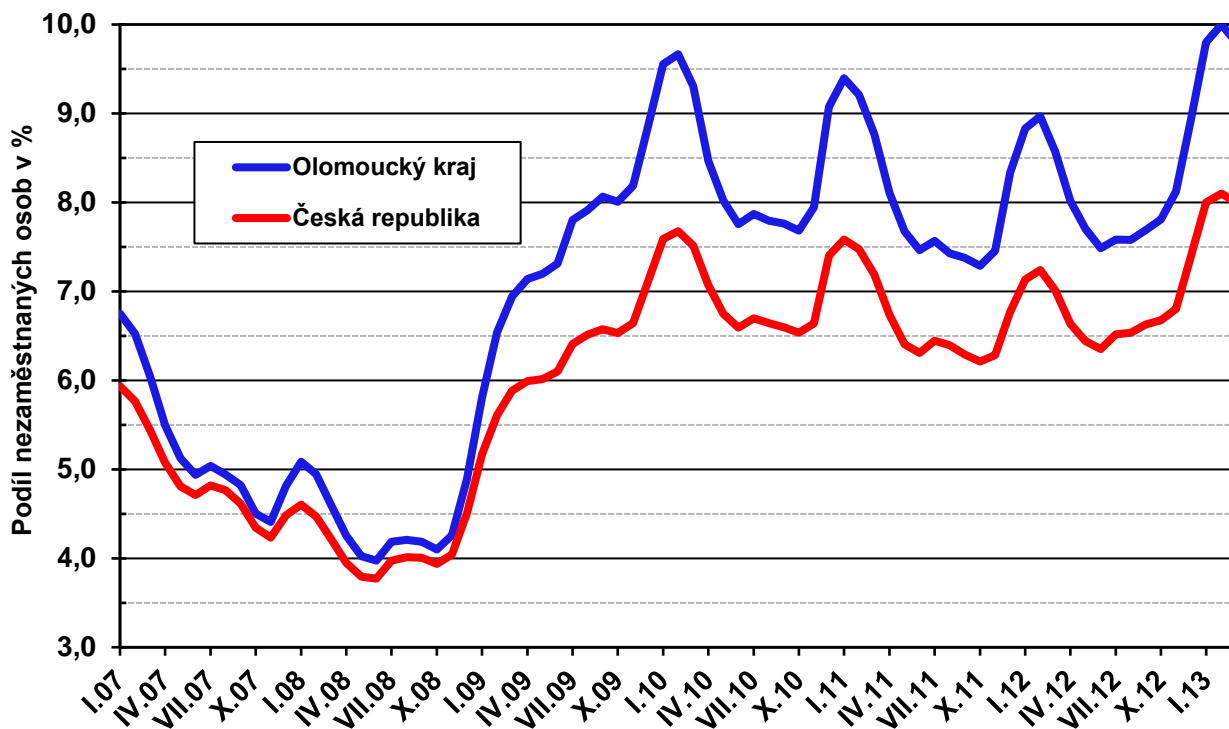


## Zpráva o situaci na regionálním trhu práce

### Olomoucký kraj

**Březen 2013**

Graf: Vývoj podílu nezaměstnaných osob v Olomouckém kraji a ČR



# Statistika nezaměstnanosti a volných míst

## Základní statistické ukazatele v okresech Olomouckého kraje k 31. 3. 2013

Okres	Počet uchazečů o zaměstnání	Meziměsíční změna počtu uchazečů	Počet volných míst	Počet uchazečů na 1 VM
Jeseník	4 030	4	175	23,0
Olomouc	14 705	-169	428	34,4
Prostějov	6 574	-213	292	22,5
Přerov	9 446	-325	303	31,2
Šumperk	9 054	-43	613	14,8

### Podíl nezaměstnaných osob\*

Oblast	3/2012	2/2013	3/2013	Meziměsíční změna (v p. b.)
Jeseník	12,0 %	13,7 %	<b>13,7 %</b>	<b>0</b>
Olomouc	7,7 %	9,2 %	<b>9,1 %</b>	<b>-0,1</b>
Prostějov	7,5 %	8,7 %	<b>8,3 %</b>	<b>-0,4</b>
Přerov	9,0 %	10,6 %	<b>10,3 %</b>	<b>-0,3</b>
Šumperk	9,5 %	10,6 %	<b>10,5 %</b>	<b>-0,1</b>
<b>Olomoucký kraj</b>	<b>8,6 %</b>	<b>10,0 %</b>	<b>9,8 %</b>	<b>-0,2</b>
Česká republika	7,0 %	8,1 %	8,0 %	-0,1

\* jedná se o nový ukazatel registrované nezaměstnanosti v ČR, který vyjadřuje podíl dosažitelných uchazečů o zaměstnání ve věku 15 – 64 let ze všech obyvatel ve stejném věku. Tento ukazatel od ledna 2013 nahradil doposud zveřejňovanou míru nezaměstnanosti, která poměřovala všechny dosažitelné uchazeče o zaměstnání pouze k ekonomicky aktivním osobám.

### Počty uchazečů o zaměstnání v Olomouckém kraji v daném měsíci

Uchazeči o zaměstnání	3/2012	2/2013	3/2013
Ke konci měsíce celkem	39 249	44 555	<b>43 809</b>
Z celku - ženy	19 057	20 411	<b>20 349</b>
- občané se ZP	4 102	4 131	<b>4 101</b>
- absolventi škol	1 977	2 917	<b>2 839</b>
- mladiství po ukončení ZŠ	276	257	<b>255</b>
- dosažitelní uchazeči 15-64 let	-	43 311	<b>42 574</b>
- pobírající podporu	9 443	10 944	<b>9 773</b>
- částečně nezaměstnaní	3 490	5 451	<b>4 054</b>
Nově registrovaní během měsíce	2 257	2 848	<b>2 769</b>
Vyřazení celkem během měsíce	3 954	2 267	<b>3 515</b>
Z toho - nástupy do zaměstnání	3 042	1 347	<b>1 946</b>
- sankční vyřazení	271	57	<b>41</b>

## Vývoj počtu volných míst

Ukazatel	3/2012	2/2013	3/2013
Volná pracovní místa	1 709	1 272	1 811
Volná pracovní místa pro OZP	95	194	288
Počet uchazečů na 1 volné pracovní místo	23,0	35,0	24,2

## Nová pracovní místa vytvořená v rámci APZ a rekvalifikace uchazečů

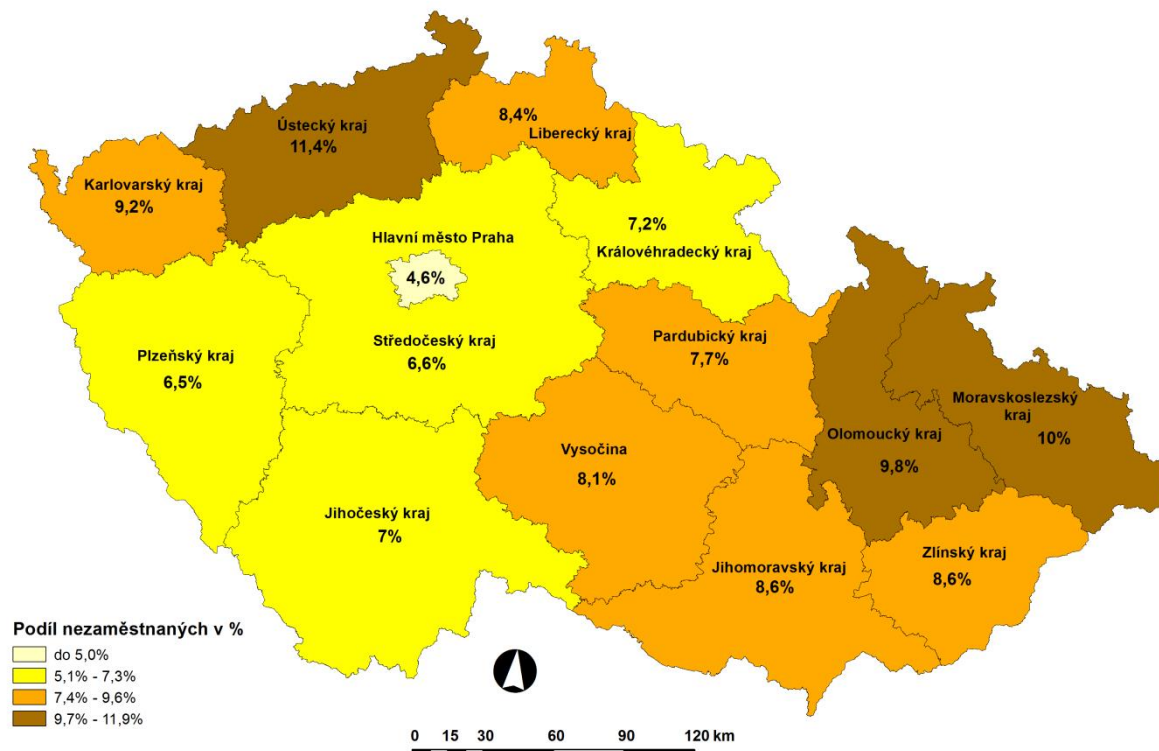
Ukazatel	Stav		
	k 31. 3. 2012	k 31. 3. 2013*	celkem od počátku r. 2013**
<b>Nová pracovní místa vytvořená v rámci APZ (včetně OP LZZ)</b>			
Veřejně prospěšné práce	256	948	424
SÚPM – zřízená a vyhrazená	535	886	281
Samostatná výdělečná činnost (SVČ)	387	358	55
Chráněná pracovní místa pro OZP	62	59	1
<b>Rekvalifikace uchazečů o zaměstnání</b>			
Počet uchazečů zařazených v rekvalifikaci	231	432	976

\* pracovní místa, která jsou v současné době finančně podporována (bez ohledu na dobu jejich vzniku)

\*\* pracovní místa, která vznikla v průběhu tohoto roku

SÚPM – společensky účelná pracovní místa, OZP – osoba se zdravotním postižením

## Mapa: Podíl nezaměstnaných osob v jednotlivých krajích ČR (k 31. 3. 2013)



## Nezaměstnanost a volná pracovní místa

V březnu se počet uchazečů o zaměstnání v Olomouckém kraji snížil – a to o 746 osob (tj. o 1,7 %). Na ÚP v Olomouckém kraji se v průběhu prvního jarního měsíce nově zaregistrovalo 2 769 osob, což je o osm desítek méně než v předchozím měsíci; do zaměstnání nastoupilo 1 946 osob.

Kromě Jesenicka došlo ke snížení nezaměstnanosti ve všech okresech Olomouckého kraje. K největšímu poklesu počtu uchazečů došlo na Přerovsku (jejich počet se snížil o 325 osob, tj. 3,3 %), naopak na Šumpersku se počet nezaměstnaných snížil pouze o 43 osob (0,5 %). Okres Jeseník dokonce vykázal ještě mírný nárůst nezaměstnanosti o 4 osoby.

V meziročním srovnání pozorujeme výrazné zvýšení nezaměstnanosti – počet nezaměstnaných je o 4 560 osob vyšší než ve stejném měsíci roku 2012 (+ 12 %). To jasně svědčí o nepříznivém trendu ve vývoji nezaměstnanosti, který se poprvé projevil v srpnu loňského roku a nadále se prohlubuje.

Jarní sezóna se ve struktuře volných míst projevila nárůstem různých pomocných a nekvalifikovaných profesí – města a obce pokračovaly v náboru pracovníků na veřejně prospěšné práce. Na konci března bylo v databázi volných míst dále nejvíce pracovních příležitostí pro kvalifikované dělnické strojírenské profese (soustružníky, zámečníky, svářeče a nástrojaře), obchodní zástupce a pracovníky v oblasti pojišťovnictví, strážné, vrátné a recepční, číšníky, prodavače a řidiče nákladních automobilů.

Olomoucký kraj vykazuje PNO 9,8 %, což je třetí nejvyšší hodnota v ČR – hned za Ústeckým (11,4 %) a Moravskoslezským krajem (10 %). Na úrovni okresů je Jesenicko s PNO 13,7 % v rámci ČR na 2. místě - hned za okresem Bruntál (14,0 %). Ale i Šumpersko a Přerovsko se v celorepublikovém srovnání nacházejí v 1. pětina okresů s nejvyšší nezaměstnaností. Nejlepší umístění naopak vykazuje okres Prostějov, který se nachází zhruba v polovině žebříčku.

**Celkový počet volných pracovních míst v Olomouckém kraji meziměsíčně vzrostl o 539 – v procentuálním vyjádření se jedná o nárůst 42 %; v meziročním srovnání evidujeme navýšení o 102 míst.** K výraznému nárůstu počtu volných míst došlo zejména na Jesenicku (zde se oproti únoru počet míst zvýšil téměř na šestinásobek) a na Šumpersku (navýšení o téměř 70 %). **Na konci března připadalo na 1 volné místo 24 uchazečů o zaměstnání (před měsícem to bylo 35 osob).**

V současné době nejvíce volných míst inzerují společnosti SULKO s.r.o. (kromě dvou desítek dělníků na výrobu plastových oken hledají i vedoucího výroby, logistika, exportního technika a manažery), HELLA AUTOTECHNIK s.r.o. (techniky nejrůznějšího zaměření), IF FACILITY a.s. (strážné, uklízeče, skladníka), Toray Textiles Central Europe s.r.o. (operátory a techniky chemické výroby, směnové mistry, technika řízení kvality) a další.

V průběhu března nebylo na ÚP v Olomouckém kraji nahlášeno žádné větší hromadné propouštění – pouze dvě vojenská zařízení v okrese Olomouc oznámila, že k 30. 6. propustí dohromady necelé dvě desítky civilních zaměstnanců.

Pomocí nástrojů APZ bylo v Olomouckém kraji od počátku roku podpořeno 683 uchazečů o zaměstnání a 45 zaměstnanců. S navýšením dotací na vytváření nových pracovních míst pro uchazeče o zaměstnání se výrazně zvýšil zájem zaměstnavatelů o tento způsob podpory.

## Informace o vybraných projektech EU

ÚP v Olomouckém kraji pomáhá uchazečům o zaměstnání umístit se na trhu práce nejen pomocí obvyklých nástrojů aktivní politiky zaměstnanosti (jako jsou rekvalifikace a dotace zaměstnavatelům na nově vytvořená místa), ale pro vybrané skupiny nezaměstnaných připravil speciální, tzv. Regionální individuální projekty spolufinancované z prostředků EU. Jedná se vždy o souhrn aktivit zaměřených na zvýšení zaměstnatelnosti nezaměstnaných osob z vybraných cílových skupin – počínaje individuálním a skupinovým poradenstvím přes pracovní diagnostiku a rekvalifikace (někdy i se zajištěním praxe) až po případné umístění na nové dotované pracovní místo.

Hlavním přínosem pro cílové skupiny uchazečů o zaměstnání je komplexnost služeb, individuální přístup k jednotlivým účastníkům projektu, jejich motivace a podpora schopnosti sebe prezentace, korekce chyb při vyhledávání zaměstnání a přiblížení požadavkům na trhu práce na jedné straně a pomoc zaměstnavatelům při hledání vhodných zaměstnanců na straně druhé. Součástí projektů jsou i různá doprovodná opatření – např. proplácení jízdného a nocležného, lékařské prohlídky před vstupem do zaměstnání (příp. i očkování), finanční příspěvek na hlídání dětí apod.

### V současné době jsou realizovány následující projekty:

- 1. Absolvent v Olomouckém kraji** – určen absolventům škol s minimálně středoškolským vzděláním s maturitou (uchazeč do 2 let po ukončení studia), s praxí maximálně 6 měsíců nebo bez praxe. Celková kapacita – 130 účastníků. Projekt v současné době již dobíhá, další účastníci nebudou do projektu přijímáni.
- 2. Příležitost pro mladé v Olomouckém kraji** – pro uchazeče o zaměstnání ve věku do 30 let, kteří jsou v evidenci ÚP déle než 5 měsíců. Celková kapacita - 280 účastníků.

### Od února 2013 se v Olomouckém kraji rozběhly další tři projekty:

- 3. Harmonizace zaměstnání a rodiny** – vyhrazen pro uchazeče, kteří pečují o dítě (dítě) do 10 let věku. Součástí projektu je i podpora pružných forem zaměstnávání. Celková kapacita – min. 380 účastníků
- 4. Využijte zkušenost v Olomouckém kraji** – vypsán pro uchazeče o zaměstnání, kteří nejpozději v roce zařazení do projektu dosáhli věku 45 let. Celková kapacita - 375 účastníků.
- 5. Zpět do práce v Olomouckém kraji** – pro uchazeče o zaměstnání, kteří jsou vedeni v evidenci ÚP nepřetržitě déle než 12 měsíců. Celková kapacita – 300 účastníků.

Všechny projekty jsou určeny pouze pro uchazeče o zaměstnání vedené v evidenci úřadu práce v Olomouckém kraji, kteří zároveň mají trvalé bydliště na území našeho kraje. Zájemci o vstup do některého z výše uvedených projektů se mohou přihlásit u svého poradce pro zaměstnání na úřadu práce.



OPERAČNÍ PROGRAM  
LIDSKÉ ZDROJE  
A ZAMĚSTNANOST

PODPORUJEME  
VAŠI BUDOUCNOST  
[www.esfcr.cz](http://www.esfcr.cz)

Zpráva o situaci na regionálním trhu práce se připravuje měsíčně a zveřejňuje se 6. pracovní den měsíce. Za zprávu zodpovídá Mgr. Olga Pacáková, tel. 950 141 325, e-mail: [Olga.Pacakova@ol.mpsv.cz](mailto:Olga.Pacakova@ol.mpsv.cz)