



## Měsíční statistická zpráva *duben 2014*

Obsah:	Strana č.
Informace o nezaměstnanosti v Pardubickém kraji	2
1. Základní charakteristika vývoje nezaměstnanosti a VPM	4
2. Aktivní politika zaměstnanosti	5
3. Mapa Pardubického kraje	5
4. Grafy	6
5. Setřídění okresů	8
6. Struktura nezaměstnanosti v jednotlivých okresech Pardubického kraje	9
7. Cizinci na trhu práce	11
8. Oznámení o hromadném propouštění	11
9. Nejčtenější profese	11

**Zpracoval:** Bc. Zdenka Šimková

[https://portal.mpsv.cz/upcr/kp/pak/nezamestananost\\_v\\_cislech/statistiky/rok\\_2014/pardubicky\\_kraj/brezen\\_2014](https://portal.mpsv.cz/upcr/kp/pak/nezamestananost_v_cislech/statistiky/rok_2014/pardubicky_kraj/brezen_2014)

## **Informace o nezaměstnanosti v Pardubickém kraji**

**k 30. 4. 2014**

*V tomto měsíci celkový počet uchazečů o zaměstnání oproti minulému měsíci poklesl o 10,2 % na 24 438, počet hlášených volných pracovních míst vzrostl o 26,7 % na 2 664 a podíl nezaměstnaných osob poklesl na 6,9 %.*

K 30. 4. 2014 evidoval Úřad práce ČR (ÚP ČR), Krajská pobočka v Pardubicích celkem 24 438 uchazečů o zaměstnání. Jejich počet byl o 2 768 nižší než na konci předchozího měsíce, ve srovnání se stejným obdobím minulého roku je nižší o 1 176 osob. Z tohoto počtu bylo 23 825 dosažitelných uchazečů o zaměstnání ve věku 15 – 64 let. Bylo to o 2 771 méně než na konci předchozího měsíce. Ve srovnání se stejným obdobím minulého roku byl jejich počet nižší o 1 340 osob.

V průběhu měsíce bylo nově zaevidováno 2 083 osob. Ve srovnání s minulým měsícem to bylo méně o 413 osob a v porovnání se stejným obdobím předchozího roku méně o 181 osob.

Z evidence během měsíce odešlo celkem 4 851 uchazečů (ukončená evidence, vyřazení uchazeči). Bylo to o 1 432 osob více než v předchozím měsíci a o 822 osob více než ve stejném měsíci minulého roku.

Meziměsíční nárůst nebyl zaznamenán v žádných okresech. Meziměsíční pokles nezaměstnaných byl zaznamenán ve všech 4 okresech, největší v okrese Chrudim (11,8 %) a Svitavy (11,8 %), nejmenší v okrese Pardubice (8,4 %).

Ke konci měsíce bylo evidováno na ÚP ČR, Krajské pobočce v Pardubicích 11 933 žen. Jejich podíl na celkovém počtu uchazečů činil 48,8 %. V evidenci bylo 3 387 osob se zdravotním postižením, což představovalo 13,9 % z celkového počtu nezaměstnaných.

Ke konci tohoto měsíce bylo evidováno 1 515 absolventů škol všech stupňů vzdělání a mladistvých, jejich počet poklesl ve srovnání s předchozím měsícem o 184 osob a ve srovnání se stejným měsícem minulého roku byl nižší o 404 osob. Na celkové nezaměstnanosti se podíleli 6,2 %.

Podporu v nezaměstnanosti pobíralo 6 042 uchazečů o zaměstnání, tj. 24,7 % všech uchazečů vedených v evidenci.

Podíl nezaměstnaných osob, tj. počet dosažitelných uchazečů o zaměstnání ve věku 15 - 64 let k obyvatelstvu stejného věku, klesl k 30.4.2014 na 6,9 %.

Podíl nezaměstnaných stejný nebo vyšší než krajský průměr vykázaly 2 okresy, nejvyšší byl v okresech Svitavy (8,5 %) a Chrudim (7,2 %). Nejnižší podíl nezaměstnaných byl zaznamenán v okresech Pardubice (5,9 %) a Ústí nad Orlicí (6,6 %).

Podíl nezaměstnaných žen klesl na 6,8 %, podíl nezaměstnaných mužů klesl na 6,9 %.

Kraj evidoval k 30.4.2014 celkem 2 664 volných pracovních míst. Jejich počet byl o 562 vyšší, než v předchozím měsíci a o 68 vyšší než ve stejném měsíci minulého roku. Na jedno volné pracovní místo připadalo v průměru 9,2 uchazeče, z toho nejvíce v okresech Chrudim (11,6) a Svitavy (10,2). Z celkového počtu nahlášených volných míst bylo 272 vhodných pro osoby se zdravotním postižením (OZP), na jedno volné pracovní místo připadalo 12,5 OZP. Volných pracovních míst pro absolventy a mladistvé bylo registrováno 752.

V rámci aktivní politiky zaměstnanosti (APZ) bylo od počátku roku 2014 prostřednictvím příspěvků APZ podpořeno 1 427 uchazečů, do rekvalifikačních kurzů bylo zařazeno 655 uchazečů.

Informace o vývoji nezaměstnanosti v ČR v elektronické formě jsou zveřejněny na internetové adrese <http://portal.mpsv.cz/sz/stat>.

**1. Základní charakteristika vývoje nezaměstnanosti a volných pracovních míst v Pardubickém kraji**

Tabulka č. 1 - Vývoj nezaměstnanosti

ukazatel (celkový počet)		stav k		
		30.4.2013	31.3.2014	<b>30.4.2014</b>
evidovaní uchazeči o zaměstnání		25 614	27 206	24 438
- z toho	ženy	12 135	12 683	11 933
	absolventi a mladiství	1 919	1 699	1 515
	uchazeči se zdravotním postižením	3 350	3 506	3 387
uchazeči s nárokem na PvN		6 550	7 661	6 042
podíl nezaměstnaných osob v % <sup>1)</sup>		7,2	7,7	6,9
volná pracovní místa		2 596	2 102	2 664
počet uchazečů na 1 volné pracovní místo		9,9	12,9	9,2

1) od ledna 2013 nový ukazatel registrované nezaměstnanosti (zpětně dopočítán až do ledna 2005, zveřejňován již ve IV. čtvrtletí 2012)

Tabulka č. 2 - Tok nezaměstnanosti

ukazatel (celkový počet)	stav k		
	30.4.2013	31.3.2014	<b>30.4.2014</b>
nově evidovaní uchazeči o zaměstnání - ve sled. měsíci	2 264	2 496	2 083
uchazeči s ukonč. evidencí a vyřazení - ve sled. měsíci	4 029	3 419	4 851
- z toho umístění celkem	2 708	2 616	4 007

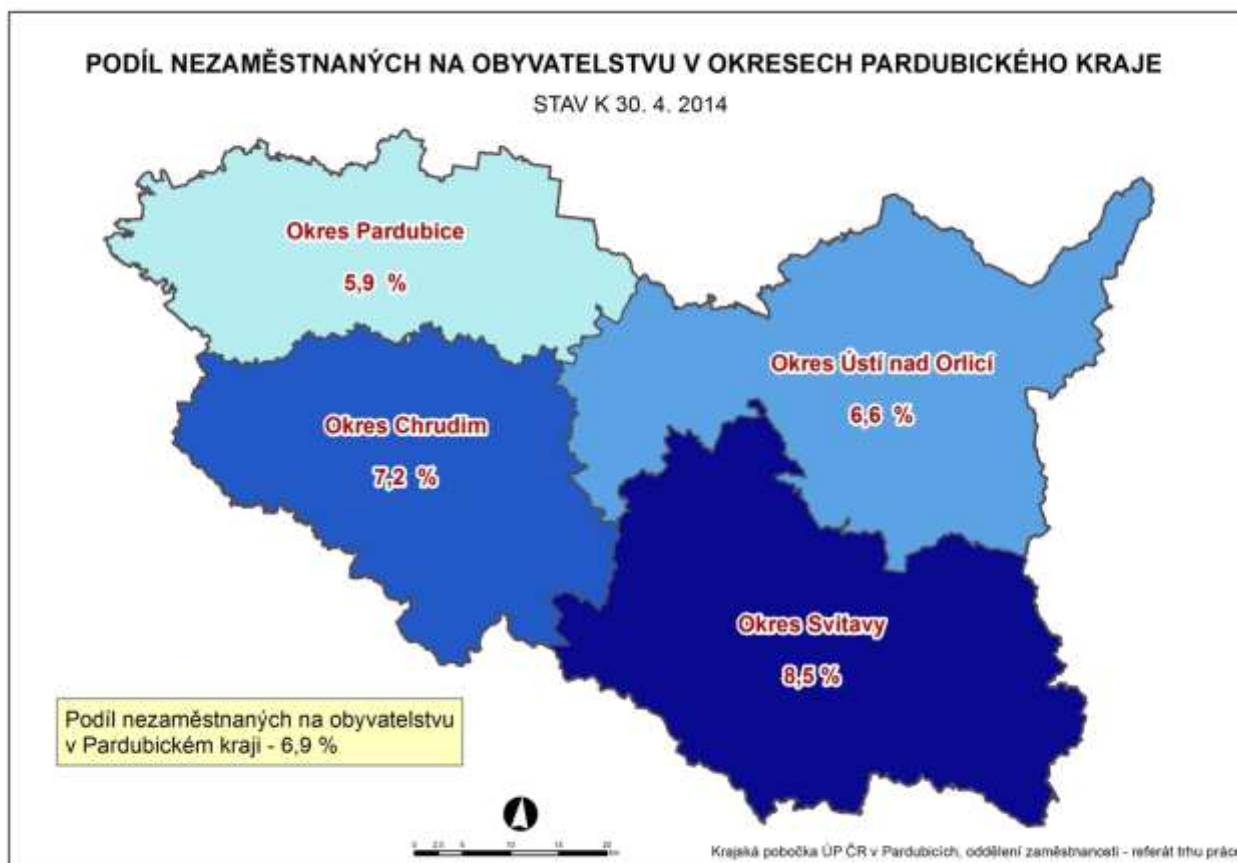
## 2. Aktivní politika zaměstnanosti v Pardubickém kraji

Tabulka č. 3 – Uchazeči o zaměstnání podpoření v rámci vybraných nástrojů APZ a rekvalifikace uchazečů a zájemců o zaměstnání

ukazatel (celkový počet)	stav k		stav od počátku roku k	
	30.4.2013	30.4.2014	30.4.2013	30.4.2014
<b>uchazeči podpoření v rámci APZ</b>				
veřejně prospěšné práce (VPP)	206	344	79	118
ESF - VPP <sup>1)</sup>	630	800	615	775
společensky účelná pracovní místa (SÚPM)	10	185	5	180
ESF - SÚPM <sup>1)</sup>	197	284	149	96
SÚPM - samostatně výdělečná činnost (SVČ)	171	119	25	26
chráněná pracovní místa - SVČ osob se ZP	3	2	0	0
projekty ESF OP LZZ – cílené programy	49	84	55	41
<b>rekvalifikace uchazečů a zájemců o zaměstnání</b>				
uchazeči a zájemci zařazení do rekvalifikací včetně ESF	93	183	433	505
uchazeči a zájemci, kteří zahájili zvolenou rekvalifikaci včetně ESF	46	53	95	150

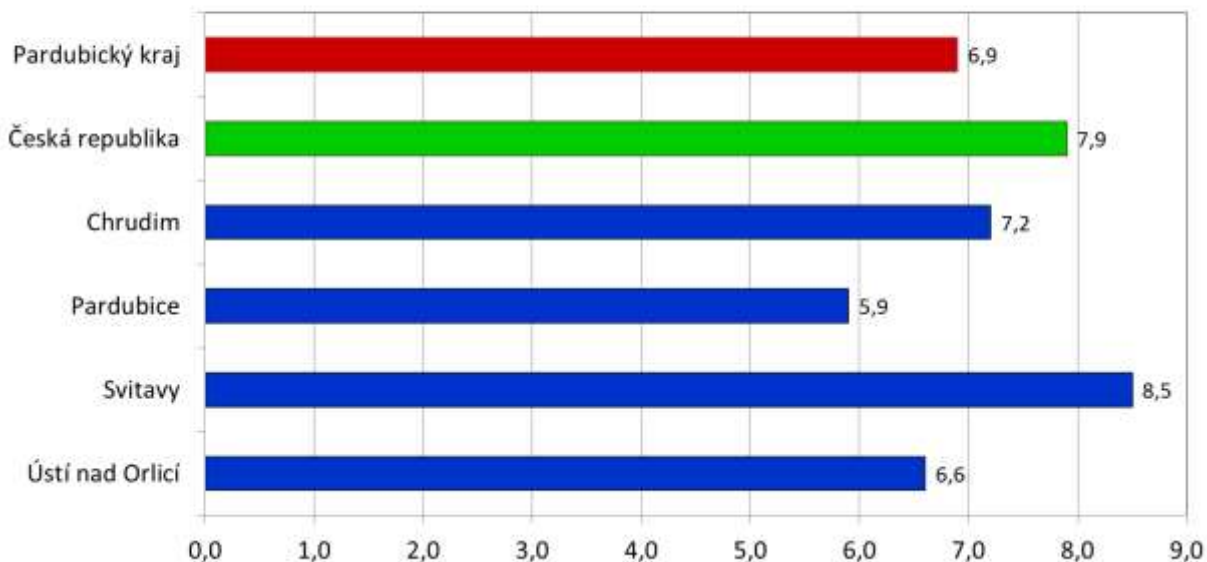
1) spolufinancováno převážně z Evropského sociálního fondu

## 3. MAPA Pardubického kraje

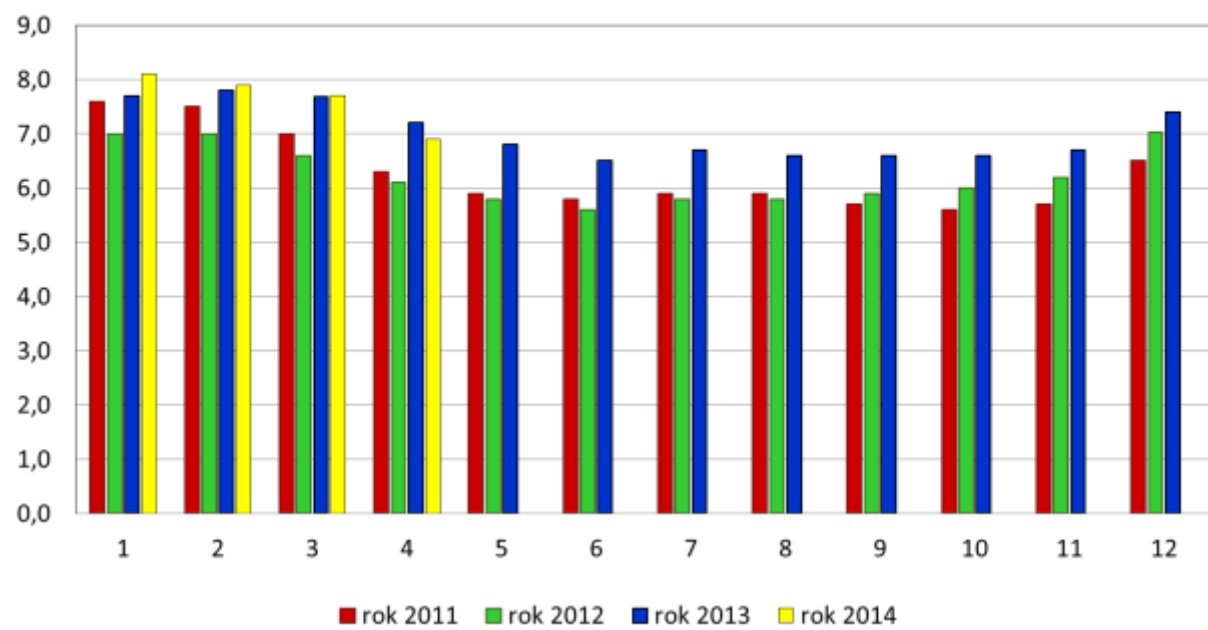


#### 4. GRAFY

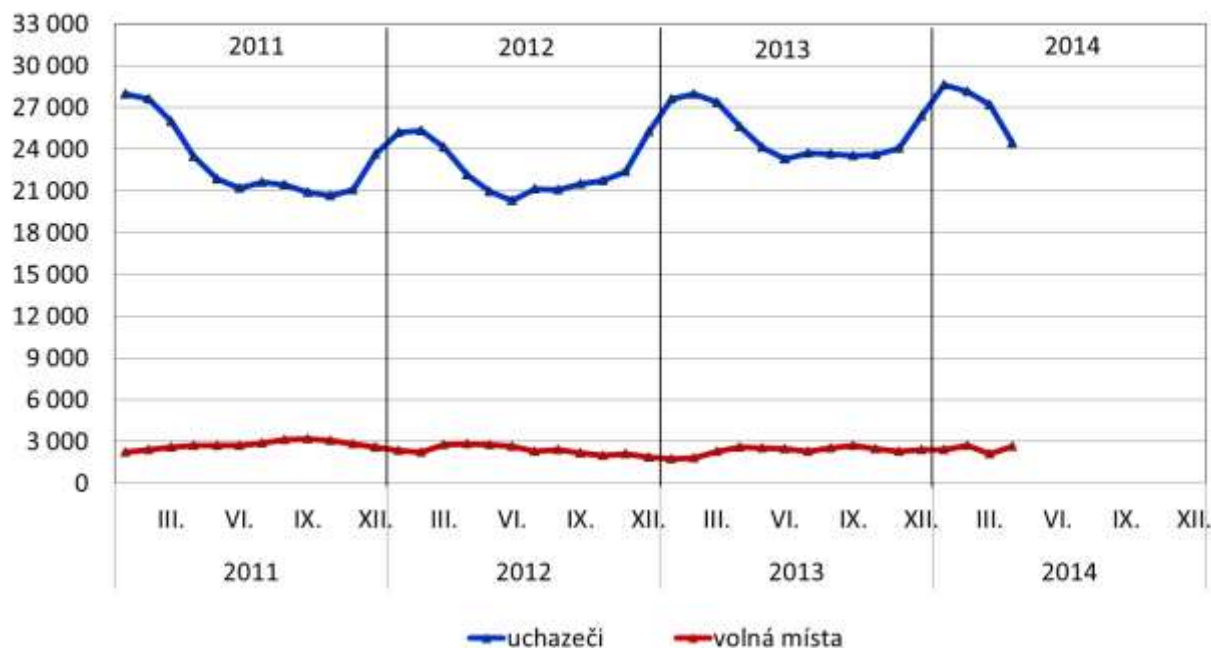
**Podíl nezaměstnaných osob v okresech  
Pardubického kraje a v ČR k 30. 4. 2014 (%)**



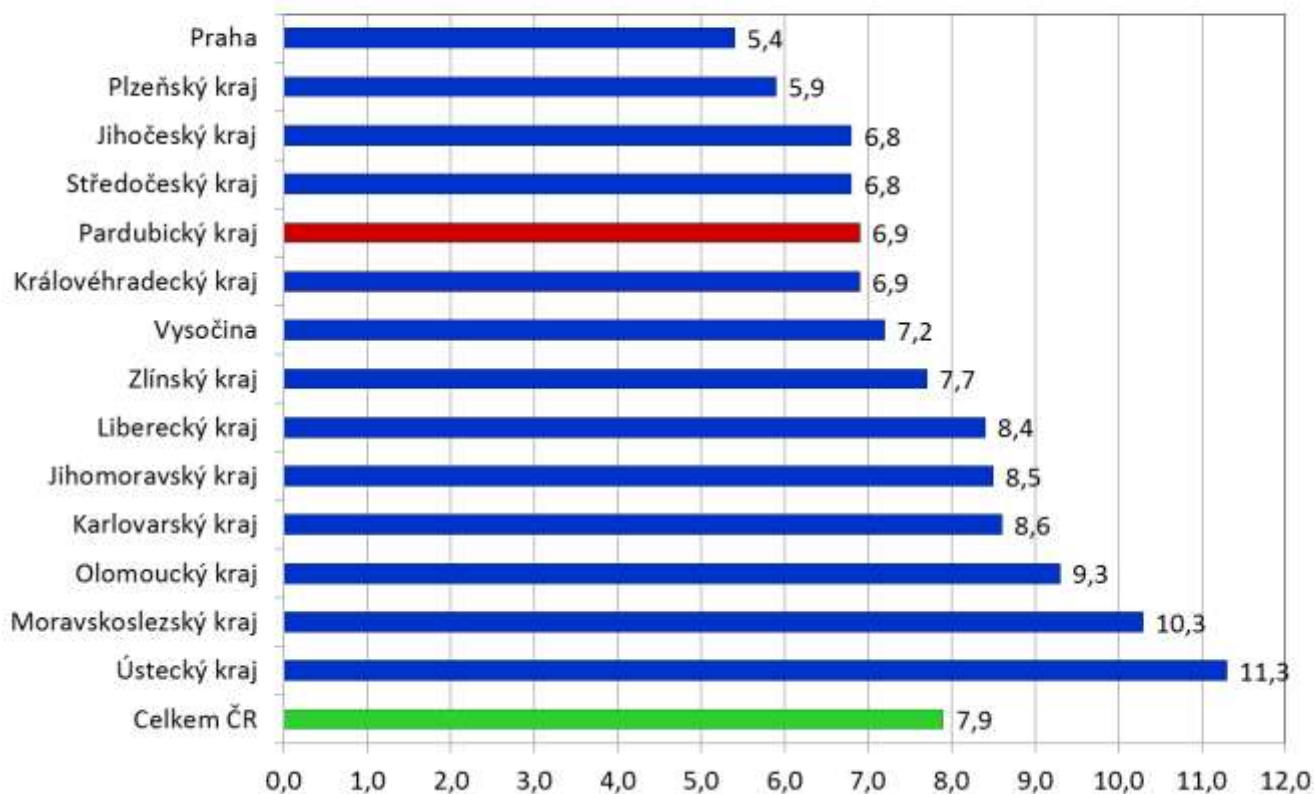
**Vývoj podílu nezaměstnaných v Pardubickém kraji  
v letech 2011 - 2014 (%)**



### Vývoj počtu uchazečů a volných pracovních míst v Pardubickém kraji v letech 2011 - 2014



### Podíl nezaměstnaných osob v jednotlivých krajích ČR k 30. 4. 2014 (%)



## 5. Setřídění okresů k 30. 4. 2014 (z celorepublikové statistiky)

	podíl nezam. v %		meziměs. přírůst./ úbytek nezam. v %		počet uchazečů na 1 VPM
1 Bruntál	13,5	Brno-město	-0,8	Karviná	48,4
2 Most	13,5	Praha-západ	-0,8	Bruntál	43,0
3 Ústí nad Labem	12,9	Praha	-1,0	Jeseník	41,0
4 Karviná	12,6	Ústí nad Labem	-1,1	Ústí nad Labem	40,8
5 Chomutov	11,7	Karviná	-1,6	Sokolov	34,0
6 Jeseník	11,6	Chomutov	-1,7	Chomutov	32,5
7 Ostrava-město	11,6	Ostrava-město	-1,8	Hodonín	29,2
8 Děčín	11,0	Kladno	-1,9	Děčín	29,1
9 Hodonín	10,8	Most	-2,0	Litoměřice	27,0
10 Louny	10,7	Praha-východ	-2,3	Kladno	26,7
11 Znojmo	10,6	Liberec	-2,5	Karlovy Vary	26,3
12 Přerov	10,4	Mladá Boleslav	-2,6	Znojmo	24,7
13 Sokolov	10,4	Teplice	-3,1	Ostrava-město	23,2
14 Teplice	10,0	Jablonec nad Nisou	-3,6	Louny	22,5
15 Šumperk	9,6	Sokolov	-3,7	Olomouc	22,1
16 Litoměřice	9,5	Mělník	-3,9	Brno-město	21,8
17 Český Krumlov	9,4	Louny	-4,1	Rakovník	21,7
18 Třebíč	9,1	Trutnov	-4,3	Přerov	21,3
19 Příbram	9,0	Beroun	-4,4	Most	19,1
20 Vsetín	8,9	Semily	-4,5	Třebíč	18,3
21 Brno-město	8,9	Plzeň-město	-4,7	Šumperk	17,5
22 Česká Lípa	8,9	České Budějovice	-4,9	Kroměříž	17,5
23 Olomouc	8,9	Karlovy Vary	-4,9	Vsetín	17,1
24 Kolín	8,9	Děčín	-5,0	Náchod	16,1
25 Kroměříž	8,7	Brno-venkov	-5,0	Česká Lípa	15,6
26 Liberec	8,7	Nymburk	-5,1	Teplice	15,4
27 Trutnov	8,7	Frýdek-Místek	-5,3	Mělník	15,4
28 Kladno	8,7	Přerov	-5,3	Žďár nad Sázavou	15,3
29 Karlovy Vary	8,6	Blansko	-5,5	Rychnov nad Kněžnou	15,2
30 Opava	8,6	Hradec Králové	-5,9	Kutná Hora	15,0
31 Svitavy	8,5	Nový Jičín	-6,2	Vyškov	14,9
32 Kutná Hora	8,3	Litoměřice	-6,3	Příbram	14,8
33 Semily	8,3	Olomouc	-6,3	Blansko	14,7
34 Mělník	8,2	Příbram	-6,4	Opava	14,1
35 Nymburk	8,1	Zlín	-6,4	Hradec Králové	13,8
36 Břeclav	7,9	Česká Lípa	-6,6	Jindřichův Hradec	13,7
37 Tábor	7,7	Rokycany	-6,6	Prostějov	13,4
38 Tachov	7,6	Kroměříž	-6,7	Frýdek-Místek	13,4
39 Rakovník	7,6	Tábor	-6,8	Jičín	13,2
40 Prostějov	7,6	Domažlice	-6,8	Praha-východ	12,8
41 Nový Jičín	7,6	Bruntál	-6,8	Strakonice	12,7
42 Žďár nad Sázavou	7,5	Plzeň-jih	-6,8	Tábor	12,7
43 Frýdek-Místek	7,5	Rakovník	-7,0	Jablonec nad Nisou	12,6
44 Strakonice	7,4	Opava	-7,0	Nový Jičín	12,4
45 Hradec Králové	7,4	Kolín	-7,0	Zlín	12,0
46 Jablonec nad Nisou	7,3	Vsetín	-7,1	Chrudim	11,6
47 Chrudim	7,2	Prostějov	-7,2	Praha-západ	11,6
48 Blansko	7,2	Český Krumlov	-7,2	Břeclav	11,6
49 Uherské Hradiště	7,0	Vyškov	-7,3	Uherské Hradiště	11,4
50 Cheb	6,9	Cheb	-7,8	Havlíčkův Brod	11,4
51 Brno-venkov	6,9	Jihlava	-8,0	Brno-venkov	10,9
52 Jihlava	6,9	Hodonín	-8,1	Jihlava	10,6
53 Zlín	6,8	Cheb	-8,2	Semily	10,6
54 Vyškov	6,6	Strakonice	-8,2	Trutnov	10,4
55 Beroun	6,6	Kutná Hora	-8,2	Svitavy	10,2
56 Ústí nad Orlicí	6,6	Plzeň-sever	-8,2	Plzeň-jih	9,7
57 Havlíčkův Brod	6,5	Šumperk	-8,3	Český Krumlov	9,5
58 Jindřichův Hradec	6,3	Pardubice	-8,4	Mladá Boleslav	8,8
59 Písek	6,2	Havlíčkův Brod	-8,9	Pelhřimov	8,7
60 Náchod	6,2	Ústí nad Orlicí	-9,0	Tachov	8,4
61 Klatovy	6,1	Náchod	-9,1	Pardubice	8,3
62 Pardubice	5,9	Žďár nad Sázavou	-9,9	Kolín	8,2
63 Domažlice	5,9	Písek	-9,9	Ústí nad Orlicí	7,9
64 České Budějovice	5,9	Tachov	-10,1	Liberec	7,8
65 Jičín	5,9	Jičín	-10,2	Plzeň-sever	7,7
66 Plzeň-město	5,9	Rychnov nad Kněžnou	-10,7	Praha	7,3
67 Plzeň-sever	5,6	Benešov	-11,2	Prachatice	7,3
68 Prachatice	5,5	Břeclav	-11,3	České Budějovice	7,3
69 Praha	5,4	Třebíč	-11,6	Beroun	7,1
70 Benešov	5,2	Chrudim	-11,8	Rokycany	7,0
71 Rychnov nad Kněžnou	5,2	Svitavy	-11,8	Písek	6,3
72 Rokycany	5,1	Pelhřimov	-12,0	Domažlice	6,1
73 Pelhřimov	5,1	Znojmo	-12,0	Plzeň-město	6,1
74 Plzeň-jih	5,0	Jindřichův Hradec	-12,8	Benešov	5,9
75 Praha-západ	4,6	Prachatice	-13,0	Klatovy	5,7
76 Mladá Boleslav	4,6	Klatovy	-13,1	Cheb	5,6
77 Praha-východ	3,6	Jeseník	-13,6	Nymburk	4,2
Celkem ČR	7,9	Celkem ČR	-5,5	Celkem ČR	13,0



**6. Struktura nazaměstnanosti v jednotlivých okresech Pardubického kraje k 30.4.2014**

Tabulka č. 4 – Uchazeči o zaměstnání

Ukazatel	Chrudim	Pardubice	Svitavy	Ústí nad Orlicí	Pardubický kraj
<b>A. Uchazeči celkem</b>	<b>5 273</b>	<b>6 877</b>	<b>6 043</b>	<b>6 245</b>	<b>24 438</b>
1. z toho: osoby se zdravotním postižením	899	683	908	897	3 387
1a. z řádku 1. - plně invalidní	1	2	0	1	4
1b. z řádku 1. - částečně invalidní	11	30	71	32	144
1c. z řádku 1. - osoby zdravotně znevýhodněné	62	97	57	45	261
1d. z řádku 1. - osoba invalidní - I. stupeň invalidity (§ 39/2a)	521	389	518	553	1 981
1e. z řádku 1. - osoba invalidní - II. stupeň invalidity (§ 39/2b)	299	162	255	262	978
1f. z řádku 1. - osoba invalidní - III. stupeň invalidity (§ 39/2c)	0	0	5	1	6
1g. z řádku 1. - osoba invalidní - III. stupeň invalidity (§ 39/2c, §39/4f)	5	3	2	3	13
2. uchazeči s evidencí delší než 5 měsíců	3 342	4 173	4 208	4 162	15 885
3. ženy - těhotné, kojící, matky 9m	40	45	50	39	174
4. osoby pečující o dítě do 15 let	702	474	735	1 119	3 030
5. osoby potřebující zvláštní pomoc	63	45	27	8	143
<b>B. Věková struktura</b>					
6. do 19 let	196	212	193	202	803
6a. z toho mladiství	58	59	40	54	211
7. 20 - 24 let	709	844	791	829	3 173
8. 25 - 29 let	630	762	618	649	2 659
9. 30 - 34 let	511	787	630	609	2 537
10. 35 - 39 let	622	927	724	811	3 084
11. 40 - 44 let	558	761	676	652	2 647
12. 45 - 49 let	536	660	617	674	2 487
13. 50 - 54 let	574	702	676	679	2 631
14. 55 - 59 let	706	939	879	849	3 373
15a. 60 - 64 let	228	280	232	289	1 029
15b. 65 a více let	3	3	7	2	15
<b>C. Vzdělanostní struktura</b>					
17. (A) bez vzdělání	1	2	0	0	3
18. (B) neúplně základní vzdělání	48	5	5	2	60
19. (C) základní vzdělání + praktická škola	1 212	1 760	1 489	1 760	6 221
20. (D) nižší střední vzdělání	7	9	6	7	29
21. (E) nižší střední odborné vzdělání	193	150	191	248	782
22. (H) střední odborné vzdělání (vyučení)	2 319	2 497	2 633	2 399	9 848
23. (J) střední nebo střední odborné vzdělání bez maturity a bez vyučení	25	39	47	35	146
24. (K) ÚSV vzdělání	133	200	158	165	656
25. (L) ÚSO vzdělání (vyučení s maturitou)	260	304	255	275	1 094
26. (M) ÚSO vzdělání s maturitou (bez vyučení)	805	1 330	918	1 005	4 058
27. (N) vyšší odborné vzdělání	42	65	67	51	225
28. (R) bakalářské vzdělání	73	139	91	79	382
29. (T) vysokoškolské vzdělání	151	356	176	207	890
30. (V) doktorské vzdělání (vědecká výchova)	4	20	7	12	43
<b>D. Podle hlavní třídy CZ-ISCO</b>					
31. tř. 1 zákonodárci a řídicí pracovníci	36	91	28	40	195
32. tř. 2 specialisté	210	349	221	280	1 060
33. tř. 3 techničtí a odborní pracovníci	344	598	318	301	1 561
34. tř. 4 úředníci	591	1 074	611	728	3 004
35. tř. 5 pracovníci ve službách a prodeji	998	1 353	1 152	1 082	4 585
36. tř. 6 kvalifikovaní pracovníci v zem., les. a ryb.	68	56	100	78	302
37. tř. 7 řemeslníci a opraváři	1 104	947	988	1 031	4 070
38. tř. 8 obsluha strojů a zařízení, montéři	418	760	793	745	2 716
39. tř. 9 pomocní a nekvalifikovaní pracovníci	1 481	1 521	1 760	1 777	6 539
40. tř. 0 zaměstnanci v ozbrojených službách	1	1	0	0	2
41. neuvedeno	22	127	72	183	404
<b>E. Doba evidence uchazečů v evidenci celkem</b>					
42. do 3 měsíců	1 081	1 631	1 050	1 267	5 029
43. 3 - 6 měsíců	1 231	1 528	1 274	1 204	5 237
44. 6 - 9 měsíců	608	935	637	697	2 877
45. 9 - 12 měsíců	334	503	362	390	1 589
46. 12 - 24 měsíců	917	1 250	1 031	1 099	4 297
47. více než 24 měsíce	1 102	1 030	1 689	1 588	5 409

Tabulka č. 5 – Volná místa

Ukazatel	Chrudim	Pardubice	Svitavy	Ústí nad Orlicí	Pardubický kraj
Volná pracovní místa u zaměstnavatelů	453	832	591	788	2 664
<b>I. Požadavek na vzdělání</b>					
70. (A) bez vzdělání	0	0	0	0	0
71. (B) neúplné základní vzdělání	0	2	0	17	19
72. (C) základní vzdělání + praktická škola	162	318	327	114	921
73. (D) nižší střední vzdělání	0	0	0	9	9
74. (E) nižší střední odborné vzdělání	1	0	1	1	3
75. (H) střední odborné vzdělání (vyučen)	191	309	144	385	1 029
76. (J) střední nebo střední odborné vzdělání bez maturity a bez vyučení	0	0	1	2	3
77. (K) ÚSV vzdělání	18	10	10	23	61
78. (L) ÚSO vzdělání (vyučení s maturitou)	14	46	33	117	210
79. (M) ÚSO vzdělání s maturitou (bez vyučení)	48	94	62	90	294
80. (N) vyšší odborné vzdělání	9	19	3	5	36
81. (R) bakalářské vzdělání	3	9	2	1	15
82. (T) vysokoškolské vzdělání	7	25	8	24	64
83. (V) doktorské vzdělání (vědecká výchova)	0	0	0	0	0
84. vzdělání nezadáno	0	0	0	0	0
<b>J. Podle hlavní třídy CZ-ISCO</b>					
85. tř. 1 zákonodárci a řídící pracovníci	8	12	5	17	42
86. tř. 2 specialisté	19	62	36	100	217
87. tř. 3 techničtí a odborní pracovníci	88	110	63	133	394
88. tř. 4 úředníci	8	141	14	25	188
89. tř. 5 pracovníci ve službách a prodeji	92	101	93	128	414
90. tř. 6 kvalifikovaní pracovníci v zem., les. a ryb.	0	1	9	12	22
91. tř. 7 řemeslníci a opraváři	93	69	87	230	479
92. tř. 8 obsluha strojů a zařízení, montéři	44	246	48	127	465
93. tř. 9 pomocní a nekvalifikovaní pracovníci	101	90	236	16	443
94. tř. 0 zaměstnanci v ozbrojených službách	0	0	0	0	0
<b>K. Rozdělení podle CZ-NACE</b>					
95. A Zemědělství, lesnictví, rybářství	16	16	12	22	66
96. B těžba, dobývání	0	0	0	0	0
97. C zpracovatelský průmysl	63	186	111	259	619
98. D výroba elektřiny, plynu, tepla, klim. vzduchu	0	0	0	1	1
99. E zásobování vodou, odpadní vody, odpady	1	8	20	2	31
100. F stavebnictví	66	57	11	44	178
101. G obchod, opravy spotřebičů, mot. vozidel	51	129	42	94	316
102. H doprava a skladování	16	24	13	27	80
103. I ubytování, stravování a pohostinství	8	55	53	51	167
104. J informace a komunikace	3	2	3	6	14
105. K peněžnictví a pojišťovnictví	5	6	5	27	43
106. L nemovitosti	4	14	1	9	28
107. M věda, výzkum, technika	7	116	5	50	178
108. N administrativa	16	133	19	76	244
109. O veřejná správa, obrana, sociální zabezpečení	9	2	136	3	150
110. P vzdělávání	5	27	6	12	50
111. Q zdravotní a sociální péče	3	25	11	17	56
112. R kultura, zábava, rekreace	0	2	39	1	42
113. S ostatní činnosti	7	2	5	8	22
114. T domácnosti zaměstnávající personál	0	0	0	0	0
115. U exteritoriální organizace a instituce	0	0	0	0	0
116. CZ-NACE nezjištěn	173	28	99	79	379

**7. Cizinci na trhu práce k 30. 4. 2014**

Tabulka č. 6 – Přehled počtu platných povolení a informačních karet

okres	povolení (třetí země)	informace EU/EHP Švýcarsko	informace (nepotřebují povolení)	celkem
Pardubice	524	5 645	1 030	7 199
Chrudim	216	740	262	1 218
Svitavy	202	591	127	920
Ústí nad Orlicí	99	1 544	495	2 138
<b>Celkem za kraj</b>	<b>1 041</b>	<b>8 520</b>	<b>1 914</b>	<b>11 475</b>

**8. Nejčtenější profese v Pardubickém kraji k 30. 4. 2014**

Tabulka č. 7 – Volná místa dle CZ-ISCO

CZ-ISCO	Název profese	Počet VM
821	Montážní dělníci výrobků a zařízení	147
722	Kováři, nástrojaři a příbuzní pracovníci	144
541	Pracovníci v oblasti ochrany a ostrahy	139
332	Odborní pracovníci v oblasti pojišťovnictví, obch. zástupci	138
833	Řidiči nákladních automobilů, autobusů a tramvají	122
422	Pracovníci informačních služeb	120
311	Technici ve fyzikálních a průmyslových oborech	111
721	Slévači, svářeči a příbuzní pracovníci	80
513	Číšníci, servírky a barmani	78
711	Řemeslníci, kvalifikovaní pracovníci hlavní stavební výroby	69
512	Kuchaři (kromě šéfkuchařů), pomocní kuchaři	64
522	Provozovatelé maloobchodních prodejen, prodavači	60
241	Specialisté v oblasti financí	55
333	Zprostředkovatelé služeb	46
834	Obsluha pojízdných zařízení	44
723	Mechanici a opraváři strojů a zařízení (kromě elektrických)	42
741	Montéři, mechanici a opraváři elektrických zařízení	39
752	Zpracovatelé dřeva, truhláři a příbuzní pracovníci	32
243	Specialisté v oblasti prodeje, marketingu, styku s veřejn.	32
432	Úředníci v logistice	28
214	Specialisté ve výrobě, stavebnictví a příbuzných oborech	28
523	Pokladníci a prodavači vstupenek a jízdenek	27
331	Odborní pracovníci v ekonomických a příbuzných oborech	25
122	Řídící pracovníci v oblasti obchodu, marketingu, výzkumu	23
815	Obsluha strojů na výrobu textilních, kožených výrobků	23
9 . . .	Pomocní a nekvalifikovaní pracovníci celkem	443
Z toho:		
911	Uklízeči a pomocníci v domácnostech, kancelářích, hotelích	34
931	Pomocní pracovníci v oblasti těžby a stavebnictví	115
932	Pomocní pracovníci ve výrobě	45

Tabulka č. 8 – Uchazeči o zaměstnání dle CZ-ISCO

<b>CZ-ISCO</b>	<b>Název profese</b>	<b>Počet uchazečů</b>
522	Provozovatelé maloobchodních prodejen, prodavači	1832
411	Všeobecní administrativní pracovníci	1638
711	Řemeslníci, kvalifikovaní pracovníci hlavní stavební výroby	1459
512	Kuchaři (kromě šéfkuchařů), pomocní kuchaři	596
821	Montážní dělníci výrobků a zařízení	592
541	Pracovníci v oblasti ochrany a ostrahy	584
832	Řidiči motocyklů a automobilů (kromě nákladních)	515
513	Číšníci, servírky a barmani	506
722	Kováři, nástrojaři a příbuzní pracovníci	502
833	Řidiči nákladních automobilů, autobusů a tramvají	397
712	Řemeslníci a kvalifikovaní pracovníci při dokončování staveb	372
834	Obsluha pojezdových zařízení	352
311	Technici ve fyzikálních a průmyslových oborech	312
332	Odborní pracovníci v oblasti pojišťovnictví, obch. zástupci	298
752	Zpracovatelé dřeva, truhláři a příbuzní pracovníci	282
532	Pracovníci osobní péče ve zdravotní a sociální oblasti	275
723	Mechanici a opraváři strojů a zařízení (kromě elektrických)	261
514	Kadeřníci, kosmetici a pracovníci v příbuzných oborech	256
753	Výrobci oděvů, výrobků z kůže a kožešin	242
422	Pracovníci informačních služeb	199
432	Úředníci v logistice	194
431	Úředníci pro zpracování číselných údajů	188
334	Odborní administrativní pracovníci a asistenti	186
751	Výrobci a zpracovatelé potravin a příbuzní pracovníci	181
721	Slévači, svářeči a příbuzní pracovníci	178
741	Montéři, mechanici a opraváři elektrických zařízení	174
713	Malíři a pracovníci, pracovníci povrchového čištění budov	170
235	Ostatní specialisté v oblasti výchovy a vzdělávání	136
611	Zahradníci a pěstitelé	128
333	Zprostředkovatelé služeb	102
331	Odborní pracovníci v ekonomických a příbuzných oborech	89
263	Specialisté v sociální, církevní a v příbuzných oblastech	87
343	Odborní pracovníci v oblasti umění a kultury, šéfkuchaři	86
9 . . .	Pomocní a nekvalifikovaní pracovníci celkem	6 539
Z toho:		
911	Uklízeči a pomocníci v domácnostech, kancelářích, hotelích	793
921	Pomocní pracovníci v zemědělství, lesnictví a rybářství	101
931	Pomocní pracovníci v oblasti těžby a stavebnictví	351
932	Pomocní pracovníci ve výrobě	1 536
933	Pomocní pracovníci v dopravě a skladování	337
941	Pomocní pracovníci při přípravě jídla	69
961	Pracovníci s odpady	139
962	Ostatní pomocní pracovníci	180