



Úřad práce České republiky krajská pobočka v Pardubicích

Měsíční statistická zpráva *květen 2014*

Obsah:	Strana č.
Informace o nezaměstnanosti v Pardubickém kraji	2
1. Základní charakteristika vývoje nezaměstnanosti a VPM	4
2. Aktivní politika zaměstnanosti	5
3. Mapa Pardubického kraje	5
4. Grafy	6
5. Seřídění okresů	8
6. Struktura nezaměstnanosti v jednotlivých okresech Pardubického kraje	9
7. Cizinci na trhu práce	11
8. Oznámení o hromadném propouštění	11
9. Nejčtenější profese	11

Zpracoval: Bc. Zdenka Šimková

https://portal.mpsv.cz/upcr/kp/pak/nezamestnanost_v_cislech/statistiky/rok_2014/pardubicky_kraj/kveten_2014

Informace o nezaměstnanosti v Pardubickém kraji

k 31. 5. 2014

V tomto měsíci celkový počet uchazečů o zaměstnání oproti minulému měsíci poklesl o 7,7 % na 22 545, počet hlášených volných pracovních míst vzrostl o 10,8 % na 2 952 a podíl nezaměstnaných osob poklesl na 6,3 %.

K 31. 5. 2014 evidoval Úřad práce ČR (ÚP ČR), Krajská pobočka v Pardubicích celkem 22 545 uchazečů o zaměstnání. Jejich počet byl o 1 893 nižší než na konci předchozího měsíce, ve srovnání se stejným obdobím minulého roku je nižší o 1 588 osob. Z tohoto počtu bylo 21 959 dosažitelných uchazečů o zaměstnání ve věku 15 – 64 let. Bylo to o 1 866 méně než na konci předchozího měsíce. Ve srovnání se stejným obdobím minulého roku byl jejich počet nižší o 1 736 osob.

V průběhu měsíce bylo nově zaevidováno 1 751 osob. Ve srovnání s minulým měsícem to bylo méně o 332 osob a v porovnání se stejným obdobím předchozího roku méně o 183 osob.

Z evidence během měsíce odešlo celkem 3 644 uchazečů (ukončená evidence, vyřazení uchazeči). Bylo to o 1 207 osob méně než v předchozím měsíci a o 229 osob více než ve stejném měsíci minulého roku.

Meziměsíční nárůst nebyl zaznamenán v žádných okresech. Meziměsíční pokles nezaměstnaných byl zaznamenán ve všech 4 okresech, největší v okrese Chrudim (9,8 %), Svitavy (7,8 %), Pardubice (7,0 %) a nejmenší v okrese Ústí nad Orlicí (6,8 %).

Ke konci měsíce bylo evidováno na ÚP ČR, Krajské pobočce v Pardubicích 11 471 žen. Jejich podíl na celkovém počtu uchazečů činil 50,9 %. V evidenci bylo 3 308 osob se zdravotním postižením, což představovalo 14,7 % z celkového počtu nezaměstnaných.

Ke konci tohoto měsíce bylo evidováno 1 292 absolventů škol všech stupňů vzdělání a mladistvých, jejich počet poklesl ve srovnání s předchozím měsícem o 223 osob a ve srovnání se stejným měsícem minulého roku byl nižší o 454 osob. Na celkové nezaměstnanosti se podíleli 5,7 %.

Podporu v nezaměstnanosti pobíralo 5 130 uchazečů o zaměstnání, tj. 22,8 % všech uchazečů vedených v evidenci.

Podíl nezaměstnaných osob, tj. počet dosažitelných uchazečů o zaměstnání ve věku 15 - 64 let k obyvatelstvu stejného věku, klesl k 31.5.2014 na 6,3 %.

Podíl nezaměstnaných stejný nebo vyšší než krajský průměr vykázaly 2 okresy, nejvyšší byl v okresech Svitavy (7,8 %) a Chrudim (6,5 %). Nejnižší podíl nezaměstnaných byl zaznamenán v okresech Pardubice (5,5 %) a Ústí nad Orlicí (6,1 %).

Podíl nezaměstnaných žen klesl na 6,5 %, podíl nezaměstnaných mužů klesl na 6,1 %.

Kraj evidoval k 31.5.2014 celkem 2 952 volných pracovních míst. Jejich počet byl o 288 vyšší, než v předchozím měsíci a o 440 vyšší než ve stejném měsíci minulého roku. Na jedno volné pracovní místo připadalo v průměru 7,6 uchazeče, z toho nejvíce v okresech Chrudim (10,3) a Svitavy (8,8). Z celkového počtu nahlášených volných míst bylo 296 vhodných pro osoby se zdravotním postižením (OZP), na jedno volné pracovní místo připadalo 11,2 OZP. Volných pracovních míst pro absolventy a mladistvé bylo registrováno 882.

V rámci aktivní politiky zaměstnanosti (APZ) bylo od počátku roku 2014 prostřednictvím příspěvků APZ podpořeno 2 015 uchazečů, do rekvalifikačních kurzů bylo zařazeno 810 uchazečů.

Informace o vývoji nezaměstnanosti v ČR v elektronické formě jsou zveřejněny na internetové adrese <http://portal.mpsv.cz/sz/stat>.

1. Základní charakteristika vývoje nezaměstnanosti a volných pracovních míst v Pardubickém kraji

Tabulka č. 1 - Vývoj nezaměstnanosti

ukazatel (celkový počet)		stav k		
		31.5.2013	30.4.2014	31.5.2014
evidovaní uchazeči o zaměstnání		24 133	24 438	22 545
- z toho	ženy	11 912	11 933	11 471
	absolventi a mladiství	1 746	1 515	1 292
	uchazeči se zdravotním postižením	3 304	3 387	3 308
uchazeči s nárokem na P v N		5 789	6 042	5 130
podíl nezaměstnaných osob v % ¹⁾		6,8	6,9	6,3
volná pracovní místa		2 512	2 664	2 952
počet uchazečů na 1 volné pracovní místo		9,6	9,2	7,6

1) od ledna 2013 nový ukazatel registrované nezaměstnanosti (zpětně dopočítán až do ledna 2005, zveřejňován již ve IV. čtvrtletí 2012)

Tabulka č. 2 - Tok nezaměstnanosti

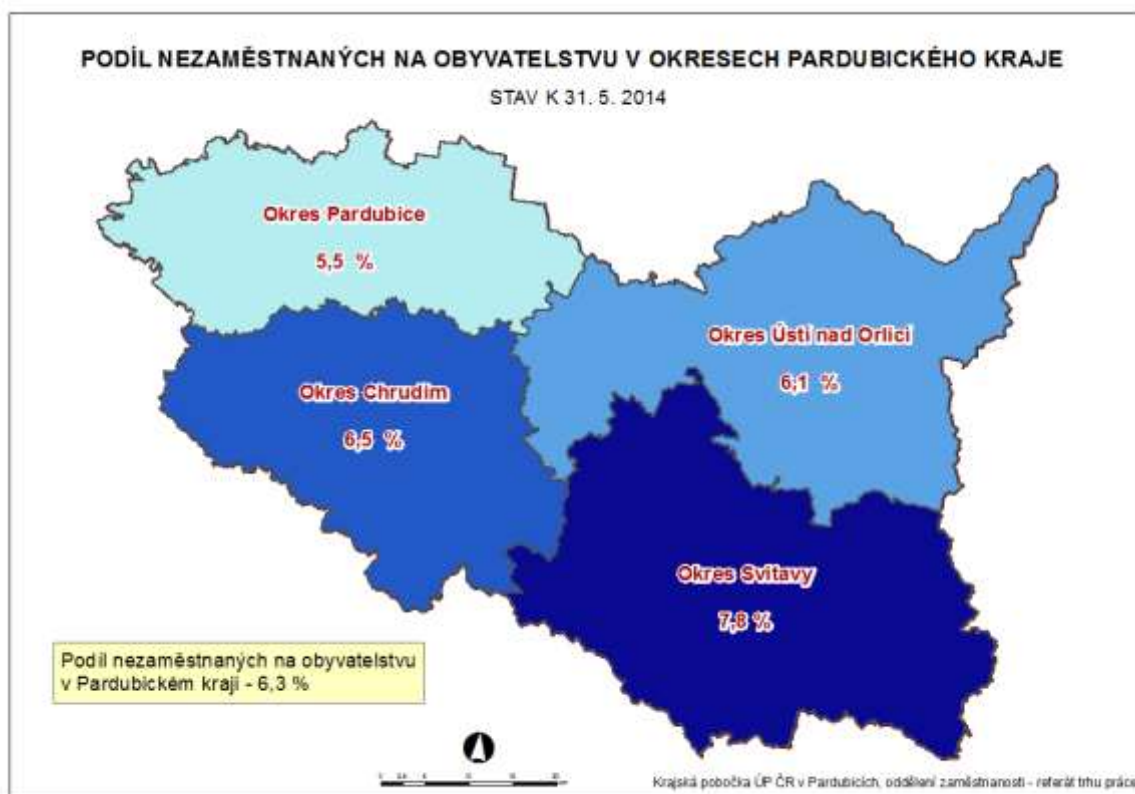
ukazatel (celkový počet)	stav k		
	31.5.2013	30.4.2014	31.5.2014
nově evidovaní uchazeči o zaměstnání - ve sled. měsíci	1 934	2 083	1 751
uchazeči s ukonč. evidencí a vyřazení - ve sled. měsíci	3 415	4 851	3 644
- z toho umístění celkem	2 004	4 007	2 707
- z toho umístění úřadem práce	306	954	563

2. Aktivní politika zaměstnanosti v Pardubickém kraji

Tabulka č. 3 – Uchazeči o zaměstnání podpoření v rámci vybraných nástrojů APZ a rekvalifikace uchazečů a zájemců o zaměstnání

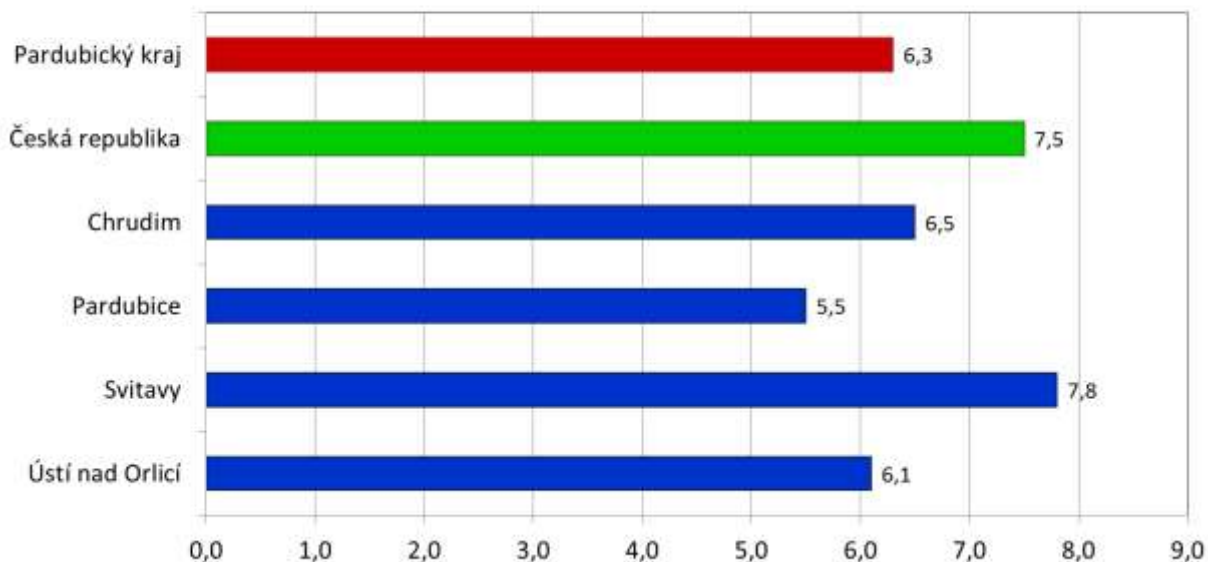
ukazatel (celkový počet)	stav k		stav od počátku roku k	
	31.5.2013	31.5.2014	31.5.2013	31.5.2014
uchazeči podpoření v rámci APZ				
veřejně prospěšné práce (VPP)	249	362	130	153
ESF - VPP ¹⁾	860	1 055	866	1 034
společensky účelná pracovní místa (SÚPM)	14	337	9	338
ESF - SÚPM ¹⁾	256	181	249	96
SÚPM - samostatně výdělečná činnost (SVČ)	162	123	34	37
chráněná pracovní místa - SVČ osob se ZP	3	2	0	0
projekty ESF OP LZZ – cílené programy	52	126	60	89
rekvalifikace uchazečů a zájemců o zaměstnání				
uchazeči a zájemci zařazení do rekvalifikací včetně ESF	97	147	532	622
uchazeči a zájemci, kteří zahájili zvolenou rekvalifikaci včetně ESF	41	64	122	188

1) spolufinancováno převážně z Evropského sociálního fondu

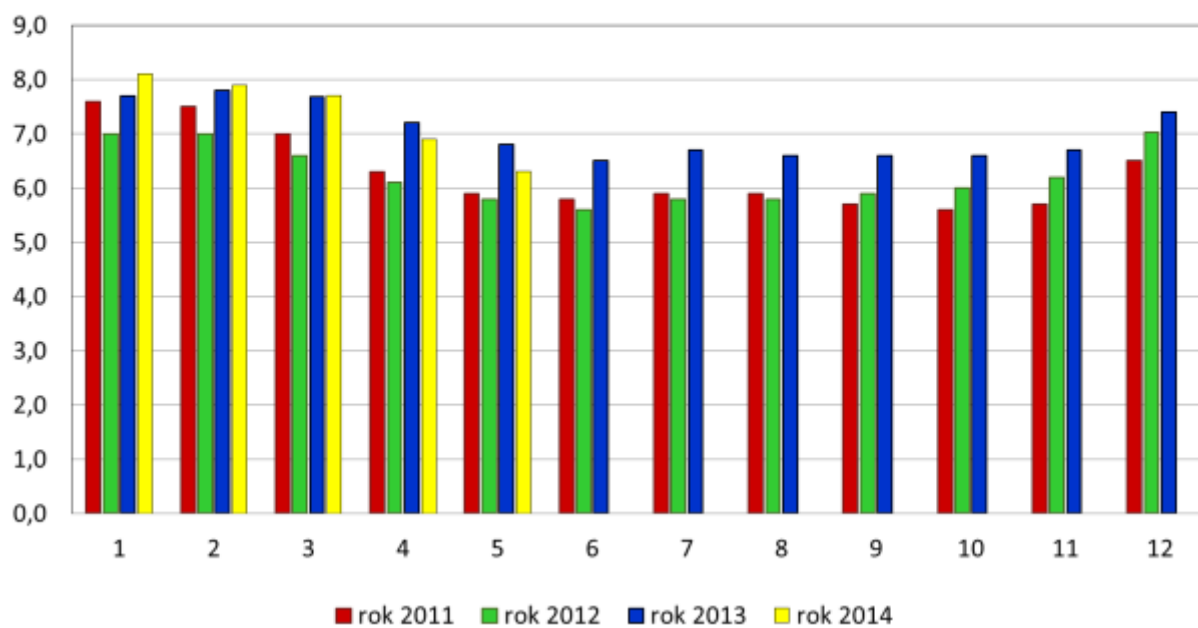
3. MAPA Pardubického kraje

4. GRAFY

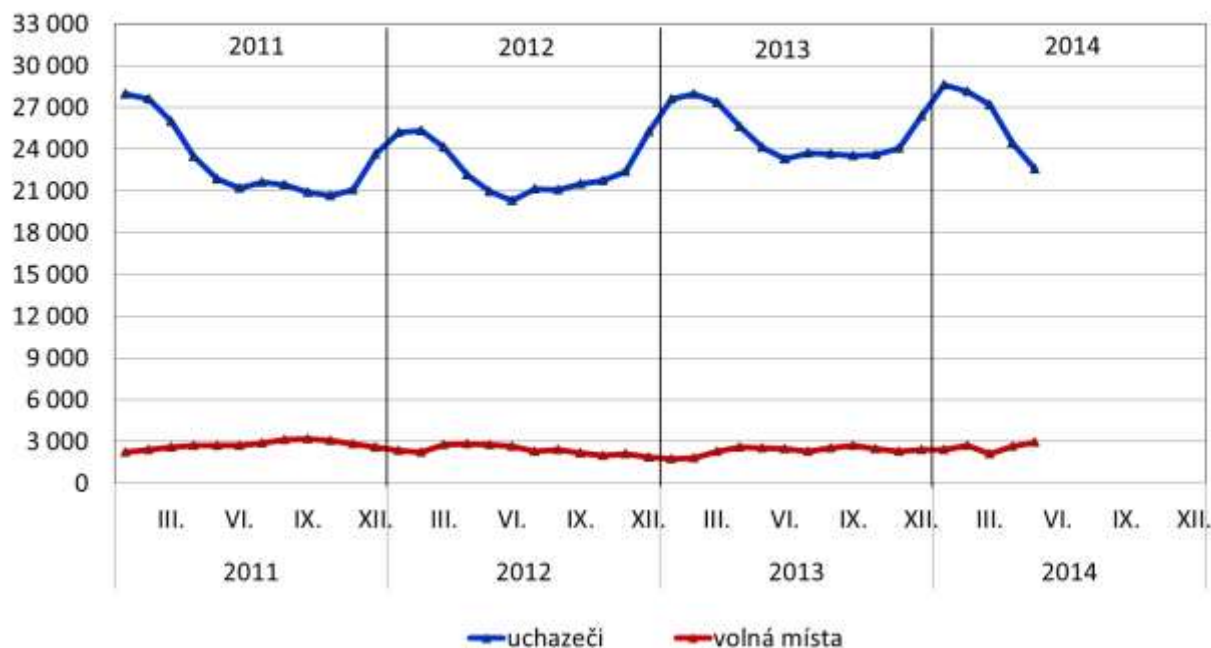
**Podíl nezaměstnaných osob v okresech
Pardubického kraje a v ČR k 31. 5. 2014 (%)**



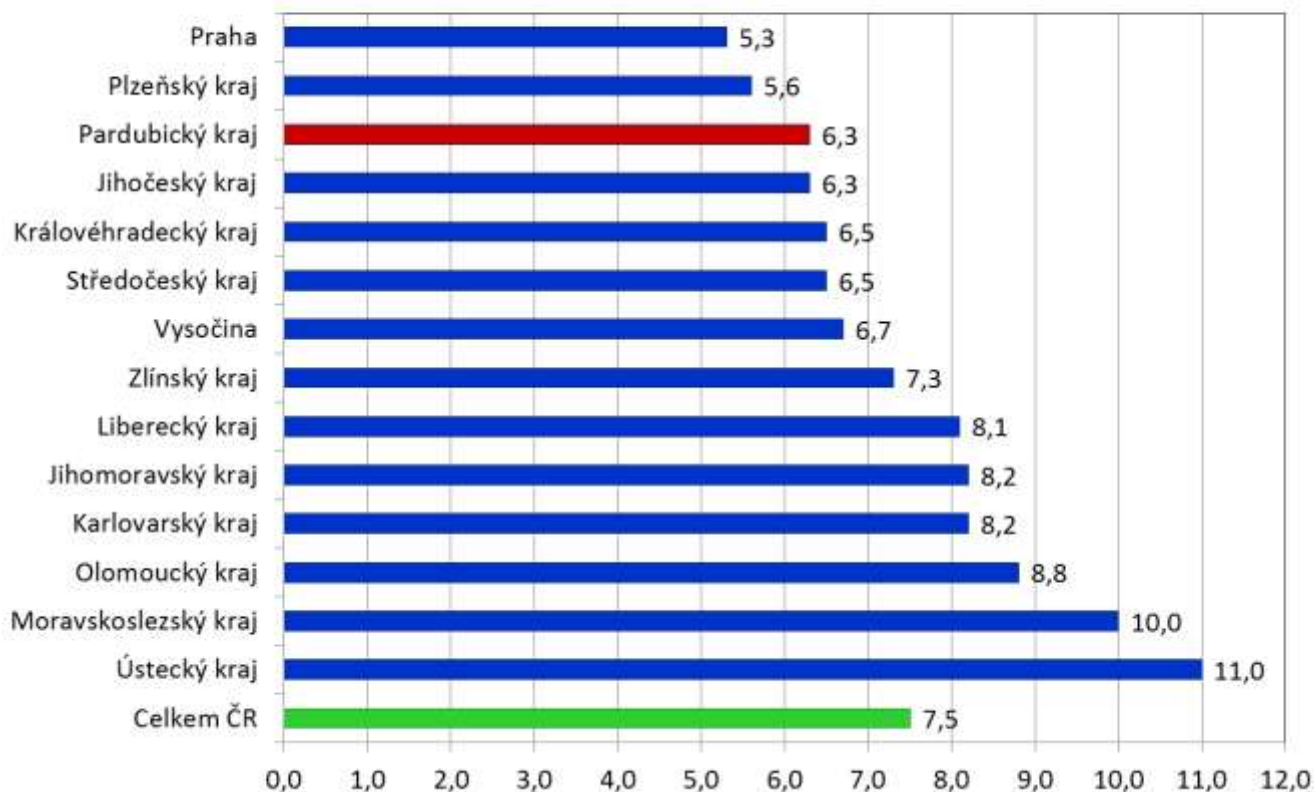
**Vývoj podílu nezaměstnaných v Pardubickém kraji
v letech 2011 - 2014 (%)**



Vývoj počtu uchazečů a volných pracovních míst v Pardubickém kraji v letech 2011 - 2014



Podíl nezaměstnaných osob v jednotlivých krajích ČR k 31. 5. 2014 (%)



5. Setřídění okresů k 31. 5. 2014 (z celorepublikové statistiky)

Uchazeči o zaměstnání		Volná pracovní místa		Počet uchazečů na 1 VPM		
1	Praha	45874	Praha	6370	Karviná	40,7
2	Ostrava-město	26011	Liberec	1398	Bruntál	40,5
3	Brno-město	22860	Plzeň-město	1301	Sokolov	29,5
4	Karviná	22522	Kolín	1141	Ústí nad Labem	28,9
5	Olomouc	13762	Ostrava-město	1097	Litoměřice	28,6
6	Hodonín	11150	České Budějovice	1066	Hodonín	26,6
7	Frydek-Místek	10563	Brno-město	1047	Jeseník	26,1
8	Most	10474	Brno-venkov	1028	Kladno	25,7
9	Ústí nad Labem	10242	Nymburk	1012	Děčín	25,0
10	Opava	10119	Pardubice	969	Chomutov	24,4
11	Chomutov	10089	Ústí nad Orlicí	886	Ostrava-město	23,7
12	Liberec	10012	Cheb	867	Rakovník	23,5
13	Děčín	9483	Zlín	859	Brno-město	21,8
14	Brno-venkov	9463	Frydek-Místek	779	Znojmo	19,1
15	Kladno	9313	Olomouc	723	Olomouc	19,0
16	Přerov	8950	Trutnov	721	Přerov	18,3
17	Teplice	8769	Nový Jičín	719	Kroměříž	18,1
18	Bruntál	8661	Benešov	682	Vsetín	16,1
19	Zlín	8514	Teplice	678	Blansko	16,1
20	Vsetín	8282	Klatovy	673	Most	15,9
21	Nový Jičín	7712	Opava	673	Šumperk	15,7
22	Hradec Králové	7711	Uherské Hradiště	666	Karlovy Vary	15,6
23	Šumperk	7704	Most	659	Opava	15,0
24	České Budějovice	7565	Svitavy	635	Hradec Králové	14,9
25	Znojmo	7555	Břeclav	632	Louny	14,8
26	Plzeň-město	7498	Česká Lípa	623	Jindřichův Hradec	14,5
27	Litoměřice	7481	Písek	621	Třebíč	14,0
28	Karlovy Vary	6741	Domažlice	563	Rychnov nad Kněžnou	13,8
29	Příbram	6723	Jihlava	559	Frydek-Místek	13,6
30	Trutnov	6684	Karviná	553	Mělník	13,5
31	Třebíč	6571	Beroun	549	Tábor	13,1
32	Uherské Hradiště	6532	Mladá Boleslav	541	Příbram	13,0
33	Sokolov	6468	Příbram	517	Teplice	12,9
34	Louny	6422	Hradec Králové	516	Žďár nad Sázavou	12,8
35	Pardubice	6397	Vsetín	513	Vyškov	12,4
36	Kroměříž	6246	Prachatice	493	Náchod	12,2
37	Česká Lípa	6226	Šumperk	491	Prostějov	12,0
38	Břeclav	5948	Přerov	490	Jablonec nad Nisou	11,6
39	Mělník	5823	Tachov	486	Kutná Hora	11,3
40	Ústí nad Orlicí	5819	Český Krumlov	479	Strakonice	11,0
41	Žďár nad Sázavou	5742	Prostějov	472	Jičín	10,7
42	Prostějov	5657	Třebíč	468	Nový Jičín	10,7
43	Kolín	5589	Chrudim	462	Chrudim	10,3
44	Svitavy	5572	Žďár nad Sázavou	448	Česká Lípa	10,0
45	Jihlava	5140	Praha-východ	436	Havlíčkův Brod	9,9
46	Tábor	5071	Louny	434	Zlín	9,9
47	Nymburk	5009	Mělník	432	Uherské Hradiště	9,8
48	Blansko	4998	Praha-západ	432	Semily	9,7
49	Chrudim	4757	Karlovy Vary	432	Praha-západ	9,4
50	Jablonec nad Nisou	4530	Hodonín	419	Břeclav	9,4
51	Náchod	4467	Chomutov	414	Trutnov	9,3
52	Cheb	4196	Havlíčkův Brod	403	Brno-venkov	9,2
53	Praha-západ	4080	Semily	397	Jihlava	9,2
54	Havlíčkův Brod	4007	Znojmo	396	Plzeň-jih	9,0
55	Kutná Hora	3939	Jablonec nad Nisou	389	Praha-východ	8,9
56	Vyškov	3906	Tábor	386	Svitavy	8,8
57	Praha-východ	3868	Plzeň-sever	383	Český Krumlov	7,8
58	Beroun	3857	Děčín	379	Plzeň-sever	7,3
59	Semily	3839	Náchod	365	Praha	7,2
60	Mladá Boleslav	3808	Kladno	362	Liberec	7,2
61	Český Krumlov	3722	Ústí nad Labem	354	České Budějovice	7,1
62	Jindřichův Hradec	3656	Kutná Hora	349	Mladá Boleslav	7,0
63	Klatovy	3357	Kroměříž	346	Beroun	7,0
64	Strakonice	3334	Pelhřimov	330	Pelhřimov	6,8
65	Benešov	3114	Vyškov	315	Pardubice	6,6
66	Jeseník	3058	Blansko	310	Ústí nad Orlicí	6,6
67	Jičín	2889	Strakonice	303	Rokycany	6,4
68	Rakovník	2819	Jičín	269	Plzeň-město	5,8
69	Plzeň-sever	2799	Litoměřice	262	Tachov	5,6
70	Písek	2777	Jindřichův Hradec	253	Klatovy	5,0
71	Tachov	2707	Rokycany	251	Nymburk	4,9
72	Rychnov nad Kněžnou	2684	Plzeň-jih	232	Kolín	4,9
73	Domažlice	2342	Sokolov	219	Cheb	4,8
74	Pelhřimov	2237	Bruntál	214	Benešov	4,6
75	Plzeň-jih	2097	Rychnov nad Kněžnou	195	Písek	4,5
76	Prachatice	1810	Rakovník	120	Domažlice	4,2
77	Rokycany	1600	Jeseník	117	Prachatice	3,7
	Celkem ČR	549973	Celkem ČR	48023	Celkem ČR	11,5

6. Struktura nazaměstnanosti v jednotlivých okresech Pardubického kraje k 31.5.2014

Tabulka č. 4 – Uchazeči o zaměstnání

Ukazatel	Chrudim	Pardubice	Svitavy	Ústí nad Orlicí	Pardubický kraj
A. Uchazeči celkem	4 757	6 397	5 572	5 819	22 545
1. z toho: osoby se zdravotním postižením	875	663	888	882	3 308
1a. z řádku 1. - plně invalidní	2	2	0	1	5
1b. z řádku 1. - částečně invalidní	10	20	63	26	119
1c. z řádku 1. - osoby zdravotně znevýhodněné	54	88	54	38	234
1d. z řádku 1. - osoba invalidní - I. stupeň invalidity (§ 39/2a)	507	390	509	554	1 960
1e. z řádku 1. - osoba invalidní - II. stupeň invalidity (§ 39/2b)	300	161	254	259	974
1f. z řádku 1. - osoba invalidní - III. stupeň invalidity (§ 39/2c)	0	0	4	1	5
1g. z řádku 1. - osoba invalidní - III. stupeň invalidity (§ 39/2c, §39/4f)	2	2	4	3	11
2. uchazeči s evidencí delší než 5 měsíců	3 216	4 074	4 061	4 012	15 363
3. ženy - těhotné, kojící, matky 9m	49	45	57	45	196
4. osoby pečující o dítě do 15 let	693	472	729	1 122	3 016
5. osoby potřebující zvláštní pomoc	63	44	27	8	142
B. Věková struktura					
6. do 19 let	171	203	182	176	732
6a. z toho mladiství	56	63	41	49	209
7. 20 - 24 let	613	770	723	755	2 861
8. 25 - 29 let	558	724	563	608	2 453
9. 30 - 34 let	477	716	563	568	2 324
10. 35 - 39 let	550	889	660	750	2 849
11. 40 - 44 let	486	685	618	597	2 386
12. 45 - 49 let	481	612	577	642	2 312
13. 50 - 54 let	537	660	633	637	2 467
14. 55 - 59 let	662	872	828	813	3 175
15a. 60 - 64 let	219	263	219	270	971
15b. 65 a více let	3	3	6	3	15
C. Vzdělanostní struktura					
17. (A) bez vzdělání	1	2	0	0	3
18. (B) neúplné základní vzdělání	47	6	4	1	58
19. (C) základní vzdělání + praktická škola	1 125	1 657	1 439	1 659	5 880
20. (D) nižší střední vzdělání	5	7	6	8	26
21. (E) nižší střední odborné vzdělání	180	128	169	249	726
22. (H) střední odborné vzdělání (vyučení)	2 019	2 259	2 340	2 184	8 802
23. (J) střední nebo střední odborné vzdělání bez maturity a bez vyučení	22	41	43	30	136
24. (K) ÚSV vzdělání	121	194	148	164	627
25. (L) ÚSO vzdělání (vyučení s maturitou)	230	302	231	256	1 019
26. (M) ÚSO vzdělání s maturitou (bez vyučení)	766	1 242	863	939	3 810
27. (N) vyšší odborné vzdělání	38	61	63	50	212
28. (R) bakalářské vzdělání	66	130	85	77	358
29. (T) vysokoškolské vzdělání	137	348	175	192	852
30. (V) doktorské vzdělání (vědecká výchova)	0	19	6	10	35
D. Podle hlavní třídy CZ-ISCO					
31. tř. 1 zákonodárci a řídicí pracovníci	31	84	25	34	174
32. tř. 2 specialisté	199	343	223	260	1 025
33. tř. 3 techničtí a odborní pracovníci	311	568	300	316	1 495
34. tř. 4 úředníci	574	1 022	579	706	2 881
35. tř. 5 pracovníci ve službách a prodeji	958	1 297	1 110	1 053	4 418
36. tř. 6 kvalifikovaní pracovníci v zem., les. a ryb.	62	54	85	71	272
37. tř. 7 řemeslníci a opraváři	828	786	794	856	3 264
38. tř. 8 obsluha strojů a zařízení, montéři	389	726	725	688	2 528
39. tř. 9 pomocní a nekvalifikovaní pracovníci	1 388	1 412	1 655	1 699	6 154
40. tř. 0 zaměstnanci v ozbrojených službách	0	1	0	0	1
41. neuvedeno	17	104	76	136	333
E. Doba evidence uchazečů v evidenci celkem					
42. do 3 měsíců	978	1 494	972	1 171	4 615
43. 3 - 6 měsíců	869	1 324	923	964	4 080
44. 6 - 9 měsíců	632	888	655	686	2 861
45. 9 - 12 měsíců	322	492	359	382	1 555
46. 12 - 24 měsíců	857	1 178	980	1 044	4 059
47. více než 24 měsíce	1 099	1 021	1 683	1 572	5 375

Tabulka č. 5 – Volná místa

Ukazatel	Chrudim	Pardubice	Svitavy	Ústí nad Orlicí	Pardubický kraj
Volná pracovní místa u zaměstnavatelů	462	969	635	886	2 952
I. Požadavek na vzdělání					
70. (A) bez vzdělání	0	0	0	0	0
71. (B) neúplné základní vzdělání	0	2	0	13	15
72. (C) základní vzdělání + praktická škola	177	314	346	147	984
73. (D) nižší střední vzdělání	0	0	0	8	8
74. (E) nižší střední odborné vzdělání	1	0	1	1	3
75. (H) střední odborné vzdělání (vyučení)	177	427	171	440	1 215
76. (J) střední nebo střední odborné vzdělání bez maturity a bez vyučení	0	0	2	2	4
77. (K) ÚSV vzdělání	18	9	10	24	61
78. (L) ÚSO vzdělání (vyučení s maturitou)	9	38	21	107	175
79. (M) ÚSO vzdělání s maturitou (bez vyučení)	54	121	68	110	353
80. (N) vyšší odborné vzdělání	10	16	5	10	41
81. (R) bakalářské vzdělání	3	5	2	1	11
82. (T) vysokoškolské vzdělání	13	36	9	23	81
83. (V) doktorské vzdělání (vědecká výchova)	0	0	0	0	0
84. vzdělání nezadáno	0	0	0	0	0
J. Podle hlavní třídy CZ-ISCO					
85. tř. 1 zákonodárci a řídicí pracovníci	8	13	6	23	50
86. tř. 2 specialisté	24	80	33	88	225
87. tř. 3 techničtí a odborní pracovníci	94	114	54	145	407
88. tř. 4 úředníci	3	156	13	33	205
89. tř. 5 pracovníci ve službách a prodeji	90	119	79	119	407
90. tř. 6 kvalifikovaní pracovníci v zem., les. a ryb.	2	0	11	6	19
91. tř. 7 řemeslníci a opraváři	87	80	107	269	543
92. tř. 8 obsluha strojů a zařízení, montéři	45	294	71	167	577
93. tř. 9 pomocní a nekvalifikovaní pracovníci	109	113	261	36	519
94. tř. 0 zaměstnanci v ozbrojených službách	0	0	0	0	0
K. Rozdělení podle CZ-NACE					
95. A Zemědělství, lesnictví, rybářství	16	16	22	10	64
96. B těžba, dobývání	0	0	0	0	0
97. C zpracovatelský průmysl	70	248	134	329	781
98. D výroba elektřiny, plynu, tepla, klim. vzduchu	0	1	0	1	2
99. E zásobování vodou, odpadní vody, odpady	1	6	20	2	29
100. F stavebnictví	61	75	22	42	200
101. G obchod, opravy spotřebičů, mot. vozidel	34	110	43	98	285
102. H doprava a skladování	14	34	13	26	87
103. I ubytování, stravování a pohostinství	22	59	56	65	202
104. J informace a komunikace	5	4	0	2	11
105. K peněžnictví a pojišťovnictví	5	18	5	23	51
106. L nemovitosti	4	2	6	19	31
107. M věda, výzkum, technika	9	122	6	55	192
108. N administrativa	18	159	13	155	345
109. O veřejná správa, obrana, sociální zabezpečení	8	4	138	8	158
110. P vzdělávání	11	30	6	24	71
111. Q zdravotní a sociální péče	1	21	8	17	47
112. R kultura, zábava, rekreace	3	5	52	1	61
113. S ostatní činnosti	9	6	6	9	30
114. T domácnosti zaměstnávající personál	0	0	0	0	0
115. U exteritoriální organizace a instituce	0	0	0	0	0
116. CZ-NACE nezjištěn	171	49	85	0	305

7. Cizinci na trhu práce k 31. 5. 2014

Tabulka č. 6 – Přehled počtu platných povolení a informačních karet

okres	povolení (třetí země)	informace EU/EHP Švýcarsko	informace (nepotřebují povolení)	celkem
Pardubice	514	5 824	1 042	7 380
Chrudim	195	759	255	1 209
Svitavy	194	597	130	921
Ústí nad Orlicí	99	1 564	496	2 159
Celkem za kraj	1 002	8 744	1 923	11 669

8. Nejčtenější profese v Pardubickém kraji k 31. 5. 2014

Tabulka č. 7 – Volná místa dle CZ-ISCO

CZ-ISCO	Název profese	Počet VM
821	Montážní dělníci výrobků a zařízení	184
722	Kováři, nástrojaři a příbuzní pracovníci	170
422	Pracovníci informačních služeb	145
833	Řidiči nákladních automobilů, autobusů a tramvají	132
332	Odborní pracovníci v oblasti pojišťovnictví, obch. zástupci	127
541	Pracovníci v oblasti ochrany a ostrahy	122
311	Technici ve fyzikálních a průmyslových oborech	117
721	Slévači, svářeči a příbuzní pracovníci	90
513	Číšníci, servírky a barmani	82
522	Provozovatelé maloobchodních prodejen, prodavači	72
711	Řemeslníci, kvalifikovaní pracovníci hlavní stavební výroby	69
512	Kuchaři (kromě šéfkuchařů), pomocní kuchaři	69
741	Montéři, mechanici a opraváři elektrických zařízení	59
723	Mechanici a opraváři strojů a zařízení (kromě elektrických)	53
241	Specialisté v oblasti financí	53
834	Obsluha pojízdných zařízení	51
333	Zprostředkovatelé služeb	43
243	Specialisté v oblasti prodeje, marketingu, styku s veřejn.	37
214	Specialisté ve výrobě, stavebnictví a příbuzných oborech	30
752	Zpracovatelé dřeva, truhláři a příbuzní pracovníci	26
814	Obsluha strojů na výrobu, zpracování výrobků z pryže, plastu	26
334	Odborní administrativní pracovníci a asistenti	24
331	Odborní pracovníci v ekonomických a příbuzných oborech	24
712	Řemeslníci a kvalifikovaní pracovníci při dokončování staveb	23
122	Řídicí pracovníci v oblasti obchodu, marketingu, výzkumu	23
9 . . .	Pomocní a nekvalifikovaní pracovníci celkem	519
Z toho:		
911	Uklízeči a pomocníci v domácnostech, kancelářích, hotelích	36
931	Pomocní pracovníci v oblasti těžby a stavebnictví	128
932	Pomocní pracovníci ve výrobě	84

Tabulka č. 8 – Uchazeči o zaměstnání dle CZ-ISCO

CZ-ISCO	Název profese	Počet uchazečů
522	Provozovatelé maloobchodních prodejen, prodavači	1771
411	Všeobecní administrativní pracovníci	1626
711	Řemeslníci, kvalifikovaní pracovníci hlavní stavební výroby	1027
541	Pracovníci v oblasti ochrany a ostrahy	574
821	Montážní dělníci výrobků a zařízení	569
512	Kuchaři (kromě šéfkuchařů), pomocní kuchaři	567
832	Řidiči motocyklů a automobilů (kromě nákladních)	488
513	Číšníci, servírky a barmani	486
722	Kováři, nástrojaři a příbuzní pracovníci	459
833	Řidiči nákladních automobilů, autobusů a tramvají	346
834	Obsluha pojízdných zařízení	309
311	Technici ve fyzikálních a průmyslových oborech	305
332	Odborní pracovníci v oblasti pojišťovnictví, obch. zástupci	284
532	Pracovníci osobní péče ve zdravotní a sociální oblasti	258
712	Řemeslníci a kvalifikovaní pracovníci při dokončování staveb	257
514	Kadeřníci, kosmetici a pracovníci v příbuzných oborech	248
752	Zpracovatelé dřeva, truhláři a příbuzní pracovníci	241
723	Mechanici a opraváři strojů a zařízení (kromě elektrických)	233
753	Výrobci oděvů, výrobků z kůže a kožešin	215
432	Úředníci v logistice	177
431	Úředníci pro zpracování číselných údajů	175
334	Odborní administrativní pracovníci a asistenti	174
422	Pracovníci informačních služeb	169
751	Výrobci a zpracovatelé potravin a příbuzní pracovníci	166
741	Montéři, mechanici a opraváři elektrických zařízení	164
721	Slévači, svářeči a příbuzní pracovníci	151
235	Ostatní specialisté v oblasti výchovy a vzdělávání	134
713	Malíři a pracovníci, pracovníci povrchového čištění budov	130
611	Zahradníci a pěstitelé	110
333	Zprostředkovatelé služeb	97
331	Odborní pracovníci v ekonomických a příbuzných oborech	85
234	Učitelé na 1. stupni základních škol a předškolní výchovy	83
612	Chovatelé zvířat pro trh	82
9 . . .	Pomocní a nekvalifikovaní pracovníci celkem	6 154
Z toho:		
911	Uklízeči a pomocníci v domácnostech, kancelářích, hotelích	776
921	Pomocní pracovníci v zemědělství, lesnictví a rybářství	89
931	Pomocní pracovníci v oblasti těžby a stavebnictví	310
932	Pomocní pracovníci ve výrobě	1 485
933	Pomocní pracovníci v dopravě a skladování	297
941	Pomocní pracovníci při přípravě jídla	62
961	Pracovníci s odpady	96
962	Ostatní pomocní pracovníci	174