



Úřad práce České republiky
krajská pobočka v Pardubicích

Měsíční statistická zpráva říjen 2014

Obsah:	Strana č.
Informace o nezaměstnanosti v Pardubickém kraji	2
1. Základní charakteristika vývoje nezaměstnanosti a VPM	4
2. Aktivní politika zaměstnanosti	5
3. Mapa Pardubického kraje	5
4. Grafy	6
5. Setřídění okresů	8
6. Struktura a vývoj nezaměstnanosti v jednotlivých okresech Pardubického kraje	9
7. Cizinci na trhu práce	12
8. Nejčtenější profese	12

Zpracoval: Bc. Zdenka Šimková

https://portal.mpsv.cz/upcr/kp/pak/nezamestananost_v_cislech/statistiky/rok_2014/pardubicky_kraj/rijen_2014

Informace o nezaměstnanosti v Pardubickém kraji k 31. 10. 2014

V tomto měsíci celkový počet uchazečů o zaměstnání oproti minulému měsíci klesl o 3 % na 20 349, počet hlášených volných pracovních míst klesl o 0,1 % na 3 973 a podíl nezaměstnaných osob poklesl na 5,7 %.

K 31. 10. 2014 evidoval Úřad práce ČR (ÚP ČR), Krajská pobočka v Pardubicích celkem 20 349 uchazečů o zaměstnání. Jejich počet byl o 623 nižší než na konci předchozího měsíce, ve srovnání se stejným obdobím minulého roku je nižší o 3 213 osob. Z tohoto počtu bylo 19 739 dosažitelných uchazečů o zaměstnání ve věku 15 – 64 let. Bylo to o 679 méně než na konci předchozího měsíce. Ve srovnání se stejným obdobím minulého roku byl jejich počet nižší o 3 256 osob.

V průběhu měsíce bylo nově zaevidováno 2 352 osob. Ve srovnání s minulým měsícem to bylo méně o 890 osob a v porovnání se stejným obdobím předchozího roku více o 292 osob. Z evidence během měsíce odešlo celkem 2 975 uchazečů (ukončená evidence, vyřazení uchazeči). Bylo to o 815 osob méně než v předchozím měsíci a o 967 osob více než ve stejném měsíci minulého roku.

Meziměsíční nárůst počtu nezaměstnaných nebyl zaznamenán v žádném okrese, meziměsíční pokles pak byl zaznamenán ve všech okresech, největší v okrese Chrudim (- 9 %).

Ke konci měsíce bylo evidováno na ÚP ČR, Krajské pobočce v Pardubicích 10 909 žen. Jejich podíl na celkovém počtu uchazečů činil 53,6 %. V evidenci bylo 3 067 osob se zdravotním postižením, což představovalo 15,1 % z celkového počtu nezaměstnaných.

Ke konci tohoto měsíce bylo evidováno 1 558 absolventů škol všech stupňů vzdělání a mladistvých, jejich počet klesl ve srovnání s předchozím měsícem o 122 osob a ve srovnání se stejným měsícem minulého roku byl nižší o 619 osob. Na celkové nezaměstnanosti se podíleli 7,7 %.

Podporu v nezaměstnanosti pobíralo 4 401 uchazečů o zaměstnání, tj. 21,6 % všech uchazečů vedených v evidenci.

Podíl nezaměstnaných osob, tj. počet dosažitelných uchazečů o zaměstnání ve věku 15 - 64 let k obyvatelstvu stejného věku, klesl k 31.10.2014 na 5,7 %.

Podíl nezaměstnaných stejný nebo vyšší než krajský průměr vykázaly 2 okresy, nejvyšší byl v okrese Svitavy (7,2 %) a Chrudim (5,9 %). Nejnižší podíl nezaměstnaných byl zaznamenán v okresech Pardubice (4,9 %) a Ústí nad Orlicí (5,5 %).

Podíl nezaměstnaných žen klesl na 6,2 %, podíl nezaměstnaných mužů zůstal na 5,2 %.

Kraj evidoval k 31.10.2014 celkem 3 973 volných pracovních míst. Jejich počet byl o 5 vyšší, nižší v předchozím měsíci a o 1 531 vyšší než ve stejném měsíci minulého roku. Na jedno volné pracovní místo připadalo v průměru 5,1 uchazeče, z toho nejvíce v okresech Svitavy (8,3) a Chrudim (7,1). Z celkového počtu nahlášených volných míst bylo 298 vhodných pro osoby se zdravotním postižením (OZP), na jedno volné pracovní místo připadalo 10,3 OZP. Volných pracovních míst pro absolventy a mladistvé bylo registrováno 1 126.

V rámci aktivní politiky zaměstnanosti (APZ) bylo od počátku roku 2014 prostřednictvím příspěvků APZ podpořeno 3 472 uchazečů, do rekvalifikačních kurzů bylo zařazeno 1 400 uchazečů.

Informace o vývoji nezaměstnanosti v ČR v elektronické formě jsou zveřejněny na internetové adrese <http://portal.mpsv.cz/sz/stat>.

1. Základní charakteristika vývoje nezaměstnanosti a volných pracovních míst v Pardubickém kraji

Tabulka č. 1 - Vývoj nezaměstnanosti

ukazatel (celkový počet)		stav k		
		31.10.2013	30.9.2014	31.10.2014
evidovaní uchazeči o zaměstnání		23 562	20 972	20 349
- z toho	ženy	12 262	11 280	10 909
	absolventi a mladiství	2 177	1 680	1 558
	uchazeči se zdravotním postižením	3 217	3 129	3 067
uchazeči s nárokem na P v N		4 823	4 444	4 401
podíl nezaměstnaných osob v % ¹⁾		6,6	5,9	5,7
volná pracovní místa		2 442	3 978	3 973
počet uchazečů na 1 volné pracovní místo		9,6	5,3	5,1

1) od ledna 2013 nový ukazatel registrované nezaměstnanosti (zpětně dopočítán až do ledna 2005, zveřejňován již ve IV. čtvrtletí 2012)

Tabulka č. 2 - Tok nezaměstnanosti

ukazatel (celkový počet)	stav k		
	31.10.2013	30.9.2014	31.10.2014
nově evidovaní uchazeči o zaměstnání - ve sled. měsíci	2 060	3 242	2 352
uchazeči s ukonč. evidencí a vyřazení - ve sled. měsíci	2 008	3 790	2 975
- z toho umístění celkem	932	2 518	1 971
- z toho umístění úřadem práce	56	450	373

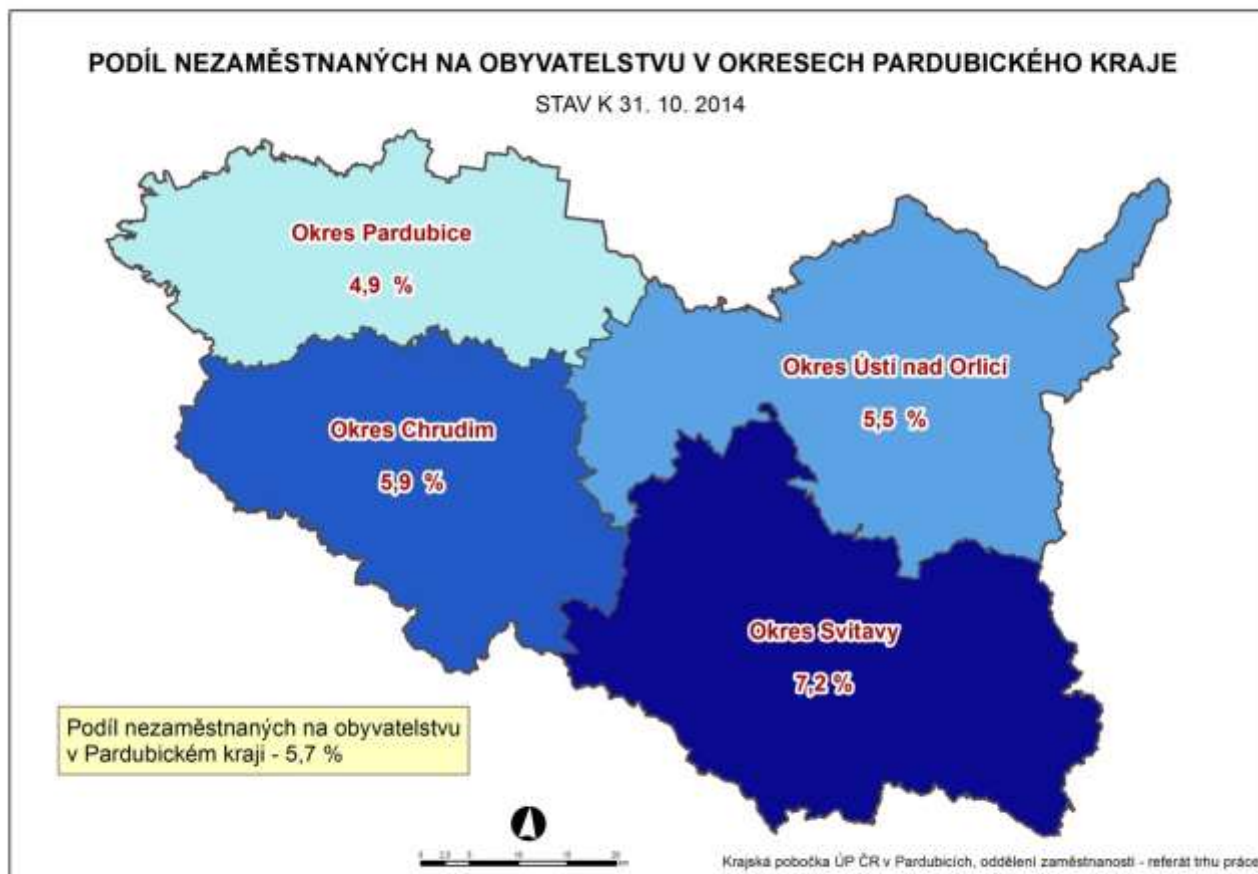
2. Aktivní politika zaměstnanosti v Pardubickém kraji

Tabulka č. 3 – Uchazeči o zaměstnání podpoření v rámci vybraných nástrojů APZ a rekvalifikace uchazečů a zájemců o zaměstnání

ukazatel (celkový počet)	stav k		stav od počátku roku k	
	31.10.2013	31.10.2014	31.10.2013	31.10.2014
uchazeči podpoření v rámci APZ				
veřejně prospěšné práce (VPP)	474	359	507	344
ESF - VPP ¹⁾	853	1 159	967	1 262
společensky účelná pracovní místa (SÚPM)	487	224	531	451
ESF - SÚPM ¹⁾	245	420	400	507
SÚPM - samostatně výdělečná činnost (SVČ)	139	135	95	84
chráněná pracovní místa - SVČ osob se ZP	2	1	1	0
projekty ESF OP LZZ – cílené programy	80	220	100	197
rekvalifikace uchazečů a zájemců o zaměstnání				
uchazeči a zájemci zařazení do rekvalifikací včetně ESF	134	170	1 023	1 081
uchazeči a zájemci, kteří zahájili zvolenou rekvalifikaci včetně ESF	66	61	278	319

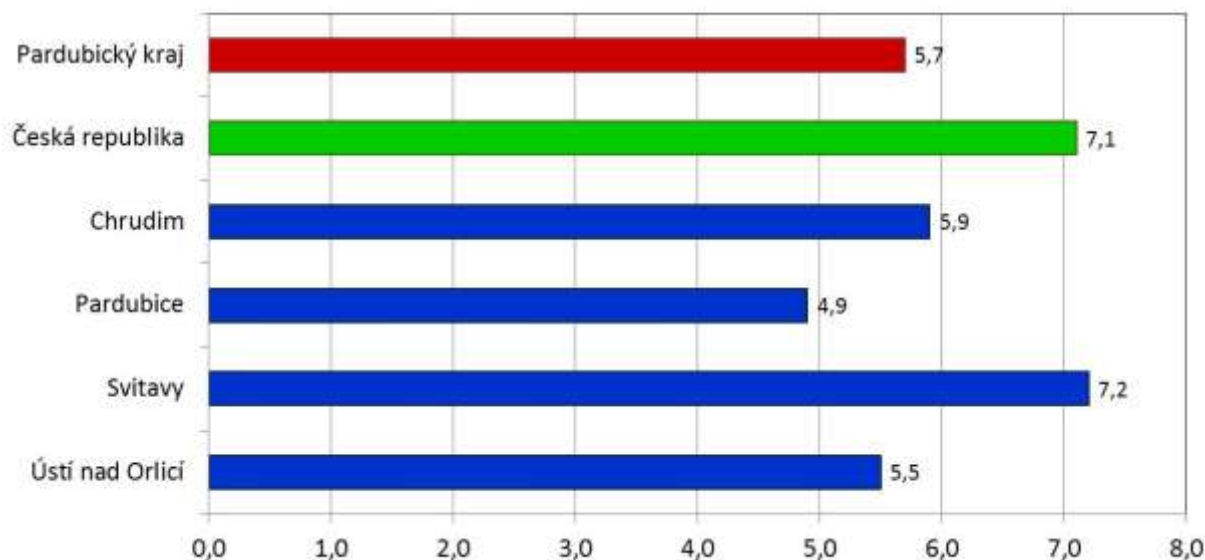
1) spolufinancováno převážně z Evropského sociálního fondu

3. MAPA Pardubického kraje

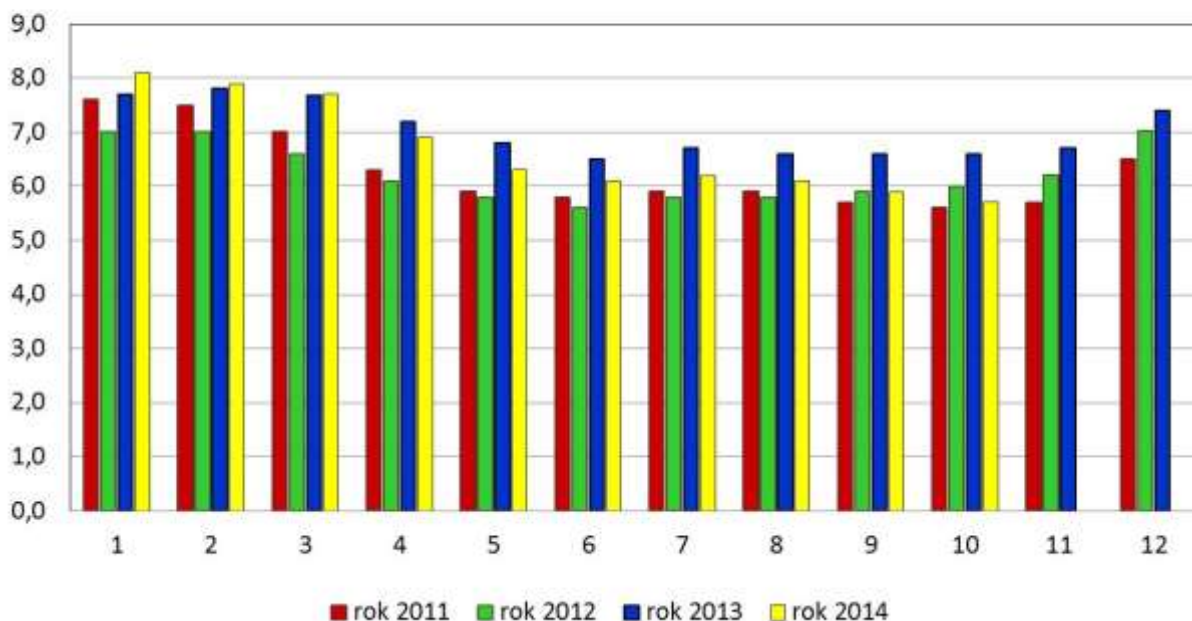


4. GRAFY

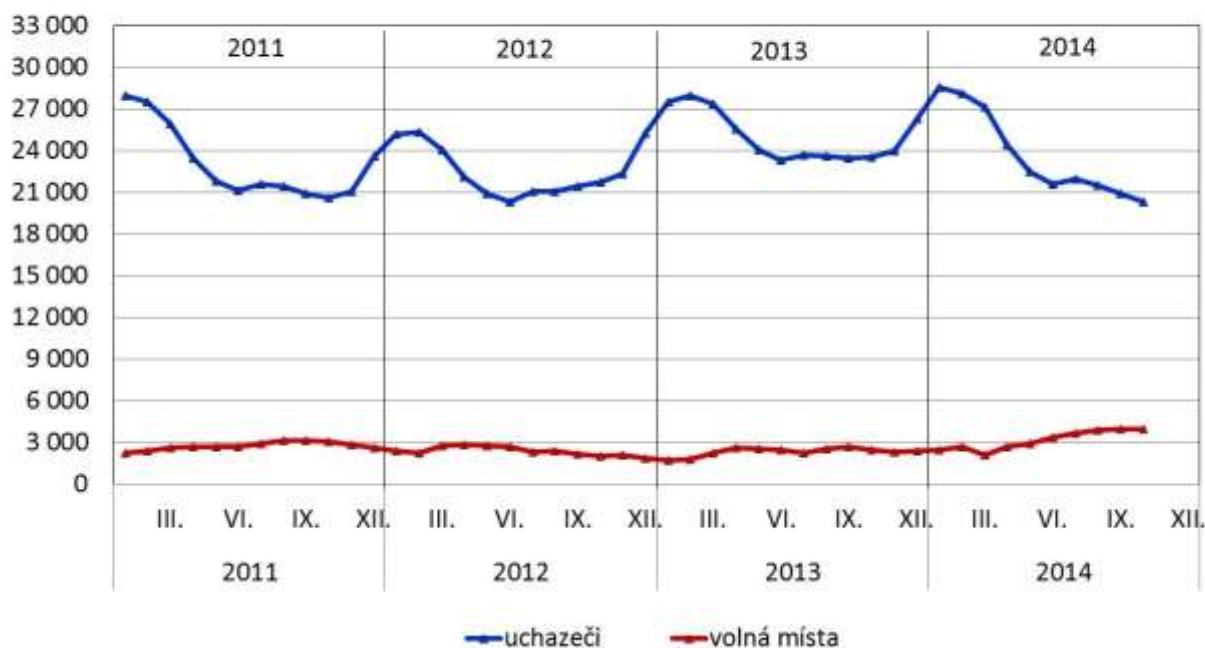
**Podíl nezaměstnaných osob v okresech
Pardubického kraje a v ČR k 31. 10. 2014 (%)**



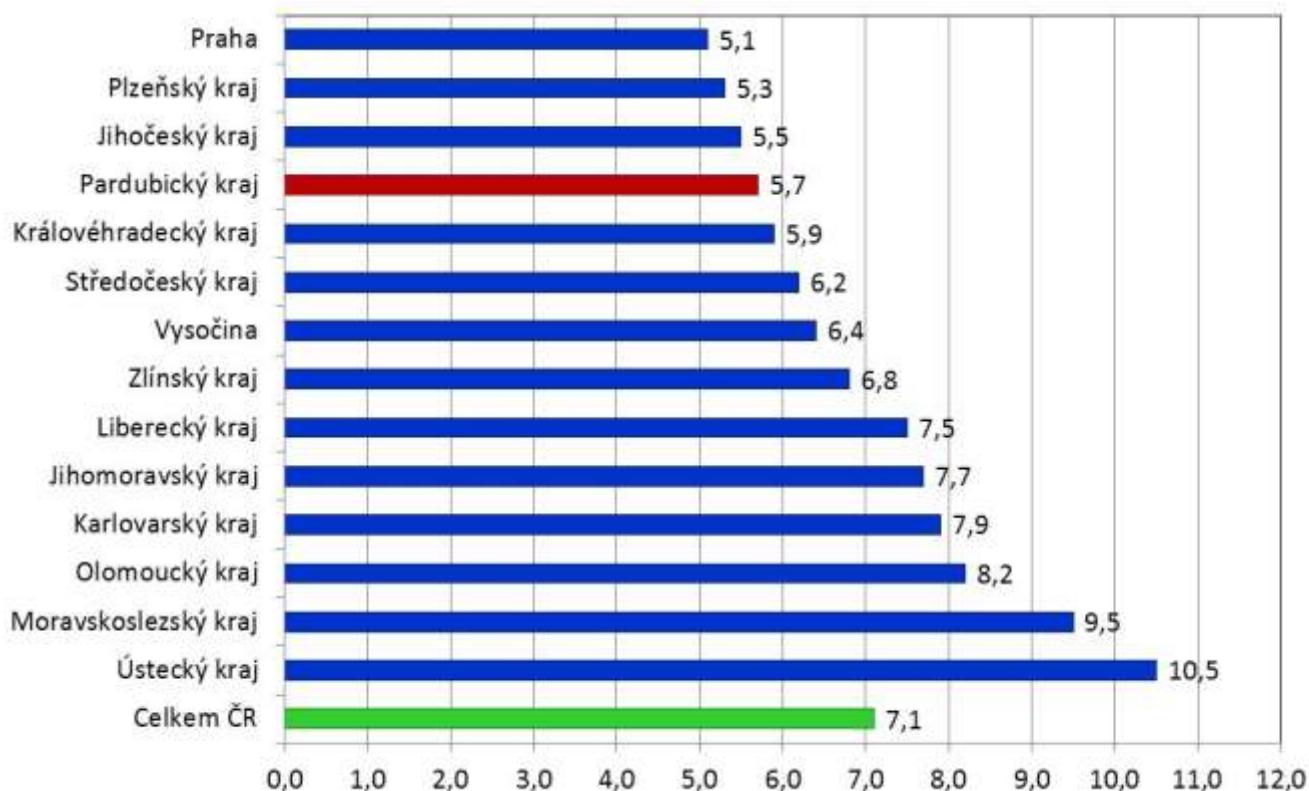
**Vývoj podílu nezaměstnaných v Pardubickém kraji
v letech 2011 - 2014 (%)**



Vývoj počtu uchazečů a volných pracovních míst v Pardubickém kraji v letech 2011 - 2014



Podíl nezaměstnaných osob v jednotlivých krajích ČR k 31. 10. 2014 (%)



5. Setřídění okresů k 31. 10. 2014 (z celorepublikové statistiky)

	podíl nezam. v %		meziměs. přírůst / úbytek nezam. v %		počet uchazečů na 1 VPM
1 Most	12,7	Prachatice	1,6	Karviná	35,8
2 Ústí nad Labem	12,5	Jindřichův Hradec	0,7	Ústí nad Labem	34,0
3 Bruntál	12,3	Třebíč	0,4	Sokolov	31,9
4 Karviná	12,0	Znojmo	0,0	Hodonín	29,8
5 Chomutov	11,1	Semily	-0,3	Jeseník	27,6
6 Ostrava-město	11,1	Jeseník	-0,4	Děčín	26,9
7 Děčín	9,8	Ústí nad Labem	-0,4	Chomutov	26,3
8 Sokolov	9,8	Mladá Boleslav	-0,5	Bruntál	24,6
9 Louny	9,6	Jihlava	-0,5	Opava	17,2
10 Píero	9,5	Bruntál	-0,6	Vyškov	16,2
11 Hodonín	9,2	Plzeň-jih	-0,6	Litoměřice	16,1
12 Znojmo	9,1	Děčín	-0,7	Vsetín	15,9
13 Litoměřice	8,9	Chomutov	-0,7	Louny	14,6
14 Teplice	8,9	Ostrava-město	-0,8	Most	14,5
15 Jeseník	8,8	České Budějovice	-0,8	Kroměříž	14,2
16 Brno-město	8,8	Most	-0,9	Kladno	13,8
17 Třebíč	8,4	Brno-město	-0,9	Jindřichův Hradec	13,4
18 Kladno	8,3	Vsetín	-1,0	Brno-venkov	13,1
19 Příbram	8,3	Cheb	-1,0	Olomouc	13,1
20 Šumperk	8,2	Český Krumlov	-1,0	Třebíč	12,9
21 Olomouc	8,1	Příbram	-1,3	Náchod	12,6
22 Liberec	8,1	Prostějov	-1,3	Znojmo	12,3
23 Karlovy Vary	8,0	Olomouc	-1,3	Píero	12,3
24 Kroměříž	7,9	Karviná	-1,4	Mělník	12,1
25 Mělník	7,8	Louny	-1,4	Brno-město	11,8
26 Kolín	7,8	Trutnov	-1,4	Teplice	11,4
27 Vsetín	7,7	Praha	-1,5	Příbram	11,3
28 Opava	7,6	Litoměřice	-1,6	Žďár nad Sázavou	11,2
29 Nymburk	7,6	Havlíčkův Brod	-1,6	Prostějov	11,1
30 Český Krumlov	7,5	Mělník	-1,6	Frydek-Místek	10,9
31 Česká Lípa	7,5	Tábor	-1,6	Šumperk	10,8
32 Trutnov	7,5	Sokolov	-1,6	Ostrava-město	10,8
33 Semily	7,3	Zlín	-1,7	Blansko	10,8
34 Svitavy	7,2	Karlovy Vary	-1,8	Tábor	10,6
35 Kutná Hora	7,1	Jablonec nad Nisou	-1,8	Rakovník	10,6
36 Rakovník	7,0	Kladno	-1,8	Hradec Králové	10,5
37 Tábor	6,9	Kolín	-1,9	Jihlava	10,3
38 Jablonec nad Nisou	6,8	Břeclav	-2,0	Strakonice	10,2
39 Žďár nad Sázavou	6,7	Píero	-2,0	Zlín	9,8
40 Nový Jičín	6,7	Klatovy	-2,0	Jablonec nad Nisou	9,6
41 Frydek-Místek	6,7	Kroměříž	-2,1	Kutná Hora	9,5
42 Břeclav	6,7	Nymburk	-2,1	Karlovy Vary	8,6
43 Hradec Králové	6,6	Praha-západ	-2,2	Svitavy	8,3
44 Tachov	6,5	Opava	-2,3	Břeclav	8,0
45 Prostějov	6,5	Hodonín	-2,3	Nový Jičín	7,9
46 Strakonice	6,5	Brno-venkov	-2,3	Uherské Hradiště	7,6
47 Blansko	6,3	Šumperk	-2,4	Český Krumlov	7,3
48 Brno-venkov	6,2	Praha-východ	-2,4	Trutnov	7,3
49 Jihlava	6,2	Pelhřimov	-2,5	Rychnov nad Kněžnou	7,2
50 Cheb	6,1	Žďár nad Sázavou	-2,6	Plzeň-sever	7,1
51 Zlín	6,1	Pardubice	-2,6	Chrudim	7,1
52 Uherské Hradiště	5,9	Rakovník	-2,7	Česká Lípa	7,1
53 Chrudim	5,9	Frydek-Místek	-2,7	Praha-západ	7,0
54 Beroun	5,8	Svitavy	-2,7	Semily	6,7
55 Havlíčkův Brod	5,8	Blansko	-2,8	Praha-východ	6,1
56 Vyškov	5,5	Strakonice	-2,9	Mladá Boleslav	6,0
57 Plzeň-město	5,5	Teplice	-2,9	Pelhřimov	6,0
58 Ústí nad Orlicí	5,5	Uherské Hradiště	-2,9	Beroun	5,9
59 Náchod	5,4	Náchod	-3,0	Jičín	5,9
60 Klatovy	5,3	Liberec	-3,1	Kolín	5,8
61 Plzeň-sever	5,2	Plzeň-město	-3,1	Praha	5,6
62 Domažlice	5,1	Kutná Hora	-3,1	Havlíčkův Brod	5,5
63 Praha	5,1	Tachov	-3,2	Liberec	5,3
64 Pardubice	4,9	Vyškov	-3,2	Písek	5,2
65 České Budějovice	4,9	Hradec Králové	-3,3	České Budějovice	5,0
66 Jičín	4,7	Ústí nad Orlicí	-3,3	Plzeň-jih	4,9
67 Jindřichův Hradec	4,7	Chrudim	-3,4	Klatovy	4,8
68 Plzeň-jih	4,6	Plzeň-sever	-3,4	Nymburk	4,7
69 Písek	4,6	Písek	-3,4	Ústí nad Orlicí	4,3
70 Mladá Boleslav	4,4	Česká Lípa	-3,4	Cheb	4,2
71 Rokycany	4,4	Rokycany	-3,7	Plzeň-město	3,8
72 Praha-západ	4,4	Nový Jičín	-3,7	Pardubice	3,7
73 Rychnov nad Kněžnou	4,2	Benešov	-3,8	Rokycany	3,4
74 Pelhřimov	4,1	Domažlice	-4,4	Tachov	3,3
75 Benešov	4,1	Rychnov nad Kněžnou	-5,1	Benešov	3,2
76 Prachatice	4,0	Beroun	-5,3	Domažlice	3,0
77 Praha-východ	3,3	Jičín	-5,3	Prachatice	2,6
Celkem ČR	7,1	Celkem ČR	-1,8	Celkem ČR	8,9

6. Struktura a vývoj nazaměstnanosti v jednotlivých okresech Pardubického kraje k 31.10.2014

Tabulka č. 4 – Uchazeči o zaměstnání a volná místa – základní statistika

Ukazatel	Uchazeči celkem				
	Chrudim	Pardubice	Svitavy	Ústí nad Orlicí	Pardubický kraj
Uchazeči o zaměstnání					
1a. Uchazeči na konci předchozího měsíce - vykázáno	4 475	5 814	5 262	5 421	20 972
1b. Uchazeči na konci předchozího měsíce - skutečnost	4 360	5 711	5 169	5 273	20 513
2. Nově hlášení uchazeči	504	825	447	576	2 352
2.1 z řádku 2. - přistěhovaní uchazeči	31	36	20	24	111
3. Uchazeči na konci předchozího měsíce - dodatečně přijatí	24	188	44	43	299
4. Uchazeči s ukončenou evidencí a uchazeči vyřazení z evidence	654	974	590	757	2 975
5. Uchazeči na konci předchozího měsíce - dodatečně vyřazení	139	291	137	191	758
6. Uchazeči na konci sledovaného měsíce	4 325	5 665	5 119	5 240	20 349
6a. z řádku 6. - dosažitelní*	4 097	5 488	5 062	5 092	19 739
6b. z řádku 6. - částečně nezaměstnaní	555	718	877	794	2 944
6c. Podíl nezaměstnaných obyvatel v %	5,9	4,9	7,2	5,5	5,7
7. z řádku 6. - absolventi a mladiství	366	416	402	374	1 558
7a. z řádku 7. - dosažitelní*	359	415	402	373	1 549
7.1 z řádku 7. - absolventi	319	366	373	329	1 387
7.1a z řádku 7.1 - dosažitelní*	312	366	373	328	1 379
7.2 z řádku 7. - mladiství (mladší 18 let)	47	51	29	45	172
7.2a z řádku 7.2 - dosažitelní*	47	50	29	45	171
8. z řádku 6 - osoby se ZP	832	596	850	789	3 067
8a. z řádku 8 - dosažitelní*	759	565	837	753	2 914
Z řádku 4.					
9. - umístění ÚP	90	137	68	78	373
10. - z toho na APZ	63	87	59	42	251
11. - umístění jinak	385	467	347	399	1 598
12. - vyřazení podle § 30, odst. 2	64	132	44	69	309
12.1 - z toho IAP	11	18	15	10	54
13. - ostatní	115	238	131	211	695
13.1 z řádku 13. - odstěhovaní uchazeči	16	44	19	41	120
Volná pracovní místa hlášená zaměstnavateli					
21a. Volná místa na konci předchozího měsíce - vykázáno	520	1 416	663	1 379	3 978
21b. Volná místa na konci předchozího měsíce - skutečnost	520	1 416	660	1 379	3 975
22. Nově hlášená volná místa	220	435	221	295	1 171
22a. - z toho přes portál	44	39	21	91	195
23. Nově obsazená místa	122	0	0	3	125
24. Nově zrušená místa	6	314	266	465	1 051
24a. - z toho přes portál	5	36	15	96	152
25. Nově uvolněná místa datem platnosti obsazení	8	0	0	0	8
26. Volná místa na konci sledovaného měsíce	612	1 537	618	1 206	3 973
26.1 z řádku 26. spojená s - povolením k zaměstnání cizince (§ 89)	75	26	0	0	101
26.2 z řádku 26. udržovaná přes portál	106	409	45	200	760
26.3 z řádku 26. s požadavkem na zelenou kartu	0	1	1	5	7
26.4 z řádku 26.3 nabízených pro zelenou kartu	0	1	1	5	7
26.5 z řádku 26.4 podaných žádostí	0	0	1	0	1
26.6 z řádku 26. s požadavkem na modrou kartu	0	1	0	0	1
26.7 z řádku 26.6 nabízených pro modrou kartu	0	1	0	0	1
26.8 z řádku 26.7 podaných žádostí	0	0	0	0	0
27. z řádku 26. pro - absolventy a mladistvé	155	534	148	289	1 126
27.1 z řádku 27. pro - absolventy	155	534	144	285	1 118
27.2 z řádku 27. pro - mladistvé	12	24	34	29	99
28. z řádku 26. pro - osoby se ZP	37	114	42	105	298
29. z řádku 6. - nedosažitelní* (podle přerušovacích lhůt a věku)	228	177	57	150	612
30. z řádku 29. - rekvalifikace	50	54	22	39	165
31. z řádku 29. - krátkodobé zaměstnání	0	0	0	0	0
32. z řádku 29. - vazba do 6 měsíců	0	0	0	0	0
33. z řádku 29. - PN a ošetřování člena rodiny	173	120	27	107	427
34. z řádku 29. - mateřská dovolená	0	0	1	0	1
35. z řádku 29. - starobní důchod	0	0	1	1	2
36. z řádku 29. - pobyt v cizině delší než 30 dnů	0	0	0	0	0
37. z řádku 29. - zákl. voj. služba, civilní a náhradní	0	0	0	0	0
38. z řádku 29. - odešel do ciziny	1	0	0	1	2
39. z řádku 29. - nejsou ve věku 15-64	4	3	6	2	15
Nekolidující zaměstnání v průběhu měsíce	0	0	0	0	0
40. nekol. zaměstnání § 25, odst. 3	737	931	1 126	983	3 777
41. nekol. zaměstnání § 25, odst. 5	0	0	0	0	0

Tabulka č. 5 – Uchazeči o zaměstnání - struktura

Ukazatel	Chrudim	Pardubice	Svitavy	Ústí nad Orlicí	Pardubický kraj
A. Uchazeči celkem	4 325	5 665	5 119	5 240	20 349
1. z toho: osoby se zdravotním postižením	832	596	850	789	3 067
1a. z řádku 1. - plně invalidní	1	1	0	1	3
1b. z řádku 1. - částečně invalidní	5	5	51	14	75
1c. z řádku 1. - osoby zdravotně znevýhodněné	47	67	50	34	198
1d. z řádku 1. - osoba invalidní - I. stupeň invalidity (§ 39/2a)	484	361	485	501	1 831
1e. z řádku 1. - osoba invalidní - II. stupeň invalidity (§ 39/2b)	289	160	255	237	941
1f. z řádku 1. - osoba invalidní - III. stupeň invalidity (§ 39/2c)	1	0	5	1	7
1g. z řádku 1. - osoba invalidní - III. stupeň invalidity (§ 39/2c, §39/4f)	5	2	4	1	12
2. uchazeči s evidencí delší než 5 měsíců	2 638	3 255	3 498	3 283	12 674
3. ženy - těhotné, kojící, matky 9m	45	36	59	54	194
4. osoby pečující o dítě do 15 let	661	444	708	1 081	2 894
5. osoby potřebující zvláštní pomoc	50	41	24	6	121
B. Věková struktura					
6. do 19 let	228	222	239	209	898
6a. z toho mladiství	47	51	29	45	172
7. 20 - 24 let	600	729	673	667	2 669
8. 25 - 29 let	456	654	509	596	2 215
9. 30 - 34 let	426	584	507	467	1 984
10. 35 - 39 let	470	755	580	632	2 437
11. 40 - 44 let	435	609	542	546	2 132
12. 45 - 49 let	402	516	490	550	1 958
13. 50 - 54 let	452	562	569	556	2 139
14. 55 - 59 let	624	784	774	744	2 926
15a. 60 - 64 let	228	247	230	271	976
15b. 65 a více let	4	3	6	2	15
C. Vzdelanostní struktura					
17. (A) bez vzdělání	1	2	0	0	3
18. (B) neúplné základní vzdělání	45	3	1	4	53
19. (C) základní vzdělání + praktická škola	1 043	1 467	1 283	1 472	5 265
20. (D) nižší střední vzdělání	5	4	7	3	19
21. (E) nižší střední odborné vzdělání	168	115	166	202	651
22. (H) střední odborné vzdělání (vyučení)	1 690	1 895	2 148	1 909	7 642
23. (J) střední nebo střední odborné vzdělání bez maturity a bez vyučení	20	46	36	28	130
24. (K) ÚSV vzdělání	116	158	127	122	523
25. (L) ÚSO vzdělání (vyučení s maturitou)	217	273	217	267	974
26. (M) ÚSO vzdělání s maturitou (bez vyučení)	755	1 122	810	877	3 564
27. (N) vyšší odborné vzdělání	37	67	72	46	222
28. (R) bakalářské vzdělání	73	150	77	79	379
29. (T) vysokoškolské vzdělání	155	347	169	222	893
30. (V) doktorské vzdělání (vědecká výchova)	0	15	6	8	29
D. Podle hlavní třídy CZ-ISCO					
31. tř. 1 zákonodárci a řídicí pracovníci	35	74	20	33	162
32. tř. 2 specialisté	201	361	209	268	1 039
33. tř. 3 techničtí a odborní pracovníci	301	500	293	349	1 443
34. tř. 4 úředníci	572	999	536	601	2 708
35. tř. 5 pracovníci ve službách a prodeji	896	1 173	1 056	997	4 122
36. tř. 6 kvalifikovaní pracovníci v zem., les. a ryb.	50	52	82	67	251
37. tř. 7 řemeslníci a opraváři	628	653	690	674	2 645
38. tř. 8 obsluha strojů a zařízení, montéři	362	600	659	597	2 218
39. tř. 9 pomocní a nekvalifikovaní pracovníci	1 250	1 177	1 503	1 517	5 447
40. tř. 0 zaměstnanci v ozbrojených službách	3	2	1	0	6
41. neuvedeno	27	74	70	137	308
E. Doba evidence uchazečů v evidenci celkem					
42. do 3 měsíců	1 210	1 741	1 174	1 369	5 494
43. 3 - 6 měsíců	632	876	611	757	2 876
44. 6 - 9 měsíců	375	586	397	436	1 794
45. 9 - 12 měsíců	332	464	434	371	1 601
46. 12 - 24 měsíců	677	959	815	843	3 294
47. více než 24 měsíce	1 099	1 039	1 688	1 464	5 290

Tabulka č. 6 – Uchazeči o zaměstnání (pokračování) a volná místa – struktura

Ukazatel	Chrudim	Pardubice	Svitavy	Ústí nad Orlicí	Pardubický kraj
G. Uchazeči v evidenci					
54. celková délka evidence ve dnech (v tis.)	2 487	2 483	4 249	3 474	12 693
55. průměrná délka evidence ve dnech	575	438	830	663	2 506
H. Uchazeči s ukončenou evidencí a vyřazení					
56. Uchazeči s ukončenou evidencí a vyřazení v měsíci celkem	638	930	571	716	2 855
57. Celková délka evidence ve dnech (v tis.)	170	223	170	192	755
58. Průměrná délka evidence ve dnech	266	240	298	269	1 073
Volná pracovní místa u zaměstnavatelů	612	1 537	618	1 206	3 973
I. Požadavek na vzdělání					
70. (A) bez vzdělání	0	2	0	4	6
71. (B) neúplné základní vzdělání	0	0	0	17	17
72. (C) základní vzdělání + praktická škola	204	682	304	260	1 450
73. (D) nižší střední vzdělání	5	0	0	1	6
74. (E) nižší střední odborné vzdělání	5	0	1	3	9
75. (H) střední odborné vzdělání (vyučen)	249	551	200	673	1 673
76. (J) střední nebo střední odborné vzdělání bez maturity a bez vyučení	0	3	1	3	7
77. (K) ÚSV vzdělání	15	30	4	23	72
78. (L) ÚSO vzdělání (vyučení s maturitou)	48	84	31	86	249
79. (M) ÚSO vzdělání s maturitou (bez vyučení)	63	112	56	98	329
80. (N) vyšší odborné vzdělání	10	9	4	9	32
81. (R) bakalářské vzdělání	4	10	5	1	20
82. (T) vysokoškolské vzdělání	9	52	12	28	101
83. (V) doktorské vzdělání (vědecká výchova)	0	1	0	0	1
84. vzdělání nezadáno	0	0	0	0	0
J. Podle hlavní třídy CZ-ISCO					
85. tř. 1 zákonodárci a řídicí pracovníci	13	15	6	13	47
86. tř. 2 specialisté	42	106	29	89	266
87. tř. 3 techničtí a odborní pracovníci	71	158	52	144	425
88. tř. 4 úředníci	44	83	17	36	180
89. tř. 5 pracovníci ve službách a prodeji	68	215	62	171	516
90. tř. 6 kvalifikovaní pracovníci v zem., les. a ryb.	2	5	10	13	30
91. tř. 7 řemeslníci a opraváři	154	279	156	481	1 070
92. tř. 8 obsluha strojů a zařízení, montéři	90	498	56	206	850
93. tř. 9 pomocní a nekvalifikovaní pracovníci	128	178	230	53	589
94. tř. 0 zaměstnanci v ozbrojených službách	0	0	0	0	0
K. Rozdělení podle CZ-NACE					
95. A Zemědělství, lesnictví, rybářství	18	23	27	18	86
96. B těžba, dobývání	2	0	0	0	2
97. C zpracovatelský průmysl	137	471	167	406	1 181
98. D výroba elektřiny, plynu, tepla, klim. vzduchu	0	5	0	2	7
99. E zásobování vodou, odpadní vody, odpady	0	5	16	3	24
100. F stavebnictví	104	65	34	88	291
101. G obchod, opravy spotřebičů, mot. vozidel	54	123	44	135	356
102. H doprava a skladování	18	69	13	55	155
103. I ubytování, stravování a pohostinství	14	52	13	88	167
104. J informace a komunikace	12	11	1	1	25
105. K peněžnictví a pojišťovnictví	7	35	8	25	75
106. L nemovitosti	4	6	0	10	20
107. M věda, výzkum, technika	17	62	4	37	120
108. N administrativa	8	359	16	287	670
109. O veřejná správa, obrana, sociální zabezpečení	13	6	156	9	184
110. P vzdělávání	11	43	4	17	75
111. Q zdravotní a sociální péče	16	23	9	20	68
112. R kultura, zábava, rekreace	2	2	1	0	5
113. S ostatní činnosti	2	36	7	5	50
114. T domácnosti zaměstnávající personál	0	0	0	0	0
115. U exteriorní organizace a instituce	0	0	0	0	0
116. CZ-NACE nezjištěn	173	141	98	0	412

7. Cizinci na trhu práce k 31. 10. 2014

Tabulka č. 7 – Přehled počtu platných povolení a informačních karet

okres	povolení (třetí země)	informace EU/EHP Švýcarsko	informace (nepotřebují povolení)	celkem
Pardubice	507	6 531	1 211	8 249
Chrudim	148	1 004	306	1 458
Svitavy	29	687	134	850
Ústí nad Orlicí	23	1 717	506	2 246
Celkem za kraj	707	9 939	2 157	12 803

8. Nejčtenější profese v Pardubickém kraji k 31. 10. 2014

Tabulka č. 8 – Volná místa dle CZ-ISCO

CZ-ISCO	Název profese	Počet VM
821	Montážní dělníci výrobků a zařízení	433
722	Zámečníci, nástrojaři a příbuzní pracovníci	312
721	Slévači, svářeči a příbuzní pracovníci	306
833	Řidiči nákladních automobilů, autobusů a tramvají	190
541	Pracovníci v oblasti ochrany a ostrahy	169
332	Odborní pracovníci v oblasti pojišťovnictví, obch. zástupci	140
522	Provozovatelé maloobchodních prodejen, prodavači	121
311	Technici ve fyzikálních a průmyslových oborech	101
422	Pracovníci informačních služeb	99
711	Řemeslníci, kvalifikovaní pracovníci hlavní stavební výroby	97
512	Kuchaři (kromě šéfkuchařů), pomocní kuchaři	81
513	Čišníci, servírky a barmani	75
741	Montéři, mechanici a opraváři elektrických zařízení	66
723	Mechanici a opraváři strojů a zařízení (kromě elektrických)	65
411	Všeobecní administrativní pracovníci	59
241	Specialisté v oblasti financí	57
834	Obsluha pojízdných zařízení	51
333	Zprostředkovatelé služeb	47
812	Obsluha zařízení na zpracování a povrchovou úpravu kovů	44
214	Specialisté ve výrobě, stavebnictví a příbuzných oborech	42
514	Kadeřníci, kosmetici a pracovníci v příbuzných oborech	41
712	Řemeslníci a kvalifikovaní pracovníci při dokončování staveb	41
752	Zpracovatelé dřeva, truhláři a příbuzní pracovníci	38
334	Odborní administrativní pracovníci a asistenti	37
713	Malíři a pracovníci, pracovníci povrchového čištění budov	37
9 . . .	Pomocní a nekvalifikovaní pracovníci celkem	589
Z toho:		
911	Uklízeči a pomocníci v domácnostech, kancelářích, hotelích	65
931	Pomocní pracovníci v oblasti těžby a stavebnictví	140
932	Pomocní pracovníci ve výrobě	112
962	Ostatní pomocní pracovníci	162

Tabulka č. 9 – Uchazeči o zaměstnání dle CZ-ISCO

CZ-ISCO	Název profese	Počet uchazečů
522	Provozovatelé maloobchodních prodejen, prodavači	1669
411	Všeobecní administrativní pracovníci	1523
711	Řemeslníci, kvalifikovaní pracovníci hlavní stavební výroby	705
541	Pracovníci v oblasti ochrany a ostrahy	548
821	Montážní dělníci výrobků a zařízení	533
512	Kuchaři (kromě šéfkuchařů), pomocní kuchaři	514
513	Číšníci, servírky a barmani	470
832	Řidiči motocyklů a automobilů (kromě nákladních)	454
722	Kováři, nástrojaři a příbuzní pracovníci	407
311	Technici ve fyzikálních a průmyslových oborech	300
833	Řidiči nákladních automobilů, autobusů a tramvají	282
514	Kadeřníci, kosmetici a pracovníci v příbuzných oborech	260
834	Obsluha pojezdových zařízení	260
332	Odborní pracovníci v oblasti pojišťovnictví, obch. zástupci	258
723	Mechanici a opraváři strojů a zařízení (kromě elektrických)	255
532	Pracovníci osobní péče ve zdravotní a sociální oblasti	238
431	Úředníci pro zpracování číselných údajů	212
752	Zpracovatelé dřeva, truhláři a příbuzní pracovníci	203
753	Výrobci oděvů, výrobků z kůží a kožešin	185
712	Řemeslníci a kvalifikovaní pracovníci při dokončování staveb	179
422	Pracovníci informačních služeb	176
751	Výrobci a zpracovatelé potravin a příbuzní pracovníci	167
432	Úředníci v logistice	159
334	Odborní administrativní pracovníci a asistenti	156
721	Slévači, svářeči a příbuzní pracovníci	153
741	Montéři, mechanici a opraváři elektrických zařízení	139
235	Ostatní specialisté v oblasti výchovy a vzdělávání	129
611	Zahradníci a pěstitelé	116
333	Zprostředkovatelé služeb	97
713	Malíři a pracovníci, pracovníci povrchového čištění budov	93
216	Architekti, specialisté v oblasti územ. plánování, návrháři	81
331	Odborní pracovníci v ekonomických a příbuzných oborech	81
263	Specialisté v sociální, církevní a v příbuzných oblastech	78
9 . . .	Pomocní a nekvalifikovaní pracovníci celkem	5 447
Z toho:		
911	Uklízeči a pomocníci v domácnostech, kancelářích, hotelích	753
921	Pomocní pracovníci v zemědělství, lesnictví a rybářství	73
931	Pomocní pracovníci v oblasti těžby a stavebnictví	246
932	Pomocní pracovníci ve výrobě	1 371
933	Pomocní pracovníci v dopravě a skladování	258
941	Pomocní pracovníci při přípravě jídla	70
961	Pracovníci s odpady	79
962	Ostatní pomocní pracovníci	146