



Úřad práce České republiky  
krajská pobočka v Pardubicích

## Měsíční statistická zpráva *listopad 2014*

Obsah:	Strana č.
Informace o nezaměstnanosti v Pardubickém kraji	2
1. Základní charakteristika vývoje nezaměstnanosti a VPM	4
2. Aktivní politika zaměstnanosti	5
3. Mapa Pardubického kraje	5
4. Grafy	6
5. Setřídění okresů	8
6. Struktura a vývoj nezaměstnanosti v jednotlivých okresech Pardubického kraje	9
7. Cizinci na trhu práce	12
8. Nejčtenější profese	12

**Zpracoval:** Bc. Zdenka Šimková

[https://portal.mpsv.cz/upcr/kp/pak/nezamestananost\\_v\\_cislech/statistiky/rok\\_2014/pardubicky\\_kraj/listopad\\_2014](https://portal.mpsv.cz/upcr/kp/pak/nezamestananost_v_cislech/statistiky/rok_2014/pardubicky_kraj/listopad_2014)

## **Informace o nezaměstnanosti v Pardubickém kraji**

**k 30. 11. 2014**

*V tomto měsíci celkový počet uchazečů o zaměstnání oproti minulému měsíci vzrostl o 0,3 % na 20 408, počet hlášených volných pracovních míst klesl o 3,8 % na 3 821 a podíl nezaměstnaných osob vzrostl na 5,8 %.*

K 30. 11. 2014 evidoval Úřad práce ČR (ÚP ČR), Krajská pobočka v Pardubicích celkem 20 408 uchazečů o zaměstnání. Jejich počet byl o 59 vyšší než na konci předchozího měsíce, ve srovnání se stejným obdobím minulého roku je nižší o 3 633 osob. Z tohoto počtu bylo 19 876 dosažitelných uchazečů o zaměstnání ve věku 15 – 64 let. Bylo to o 137 více než na konci předchozího měsíce. Ve srovnání se stejným obdobím minulého roku byl jejich počet nižší o 3 622 osob.

V průběhu měsíce bylo nově zaevidováno 2 560 osob. Ve srovnání s minulým měsícem to bylo více o 208 osob a v porovnání se stejným obdobím předchozího roku více o 106 osob.

Z evidence během měsíce odešlo celkem 2 501 uchazečů (ukončená evidence, vyřazení uchazeči). Bylo to o 474 osob méně než v předchozím měsíci a o 526 osob více než ve stejném měsíci minulého roku.

Meziměsíční nárůst počtu nezaměstnaných byl zaznamenán v okresech Svitavy (+ 2,6 %) a Chrudim (+ 1,6 %), meziměsíční pokles byl zaznamenán okresech Pardubice (- 1,4 %) a Ústí nad Orlicí (- 1,1 %).

Ke konci měsíce bylo evidováno na ÚP ČR, Krajské pobočce v Pardubicích 10 720 žen. Jejich podíl na celkovém počtu uchazečů činil 52,5 %. V evidenci bylo 3 145 osob se zdravotním postižením, což představovalo 15,4 % z celkového počtu nezaměstnaných.

Ke konci tohoto měsíce bylo evidováno 1 416 absolventů škol všech stupňů vzdělání a mladistvých, jejich počet klesl ve srovnání s předchozím měsícem o 142 osob a ve srovnání se stejným měsícem minulého roku byl nižší o 694 osob. Na celkové nezaměstnanosti se podíleli 6,9 %.

Podporu v nezaměstnanosti pobíralo 4 745 uchazečů o zaměstnání, tj. 23,3 % všech uchazečů vedených v evidenci.

Podíl nezaměstnaných osob, tj. počet dosažitelných uchazečů o zaměstnání ve věku 15 - 64 let k obyvatelstvu stejného věku, vzrostl k 30.11.2014 na 5,8 %.

Podíl nezaměstnaných stejný nebo vyšší než krajský průměr vykázaly 2 okresy, nejvyšší byl v okrese Svitavy (7,4 %) a Chrudim (6,0 %). Nejnižší podíl nezaměstnaných byl zaznamenán v okresech Pardubice (4,8 %) a Ústí nad Orlicí (5,5 %).

Podíl nezaměstnaných žen zůstal na 6,2 %, podíl nezaměstnaných mužů vzrostl na 5,4 %.

Kraj evidoval k 30.11.2014 celkem 3 821 volných pracovních míst. Jejich počet byl o 152 nižší než v předchozím měsíci a o 1 513 vyšší než ve stejném měsíci minulého roku. Na jedno volné pracovní místo připadalo v průměru 5,3 uchazeče, z toho nejvíce v okresech Svitavy (8,3) a Chrudim (9,1). Z celkového počtu nahlášených volných míst bylo 308 vhodných pro osoby se zdravotním postižením (OZP), na jedno volné pracovní místo připadalo 10,2 OZP. Volných pracovních míst pro absolventy a mladistvé bylo registrováno 1 108.

V rámci aktivní politiky zaměstnanosti (APZ) bylo od počátku roku 2014 prostřednictvím příspěvků APZ podpořeno 3 791 uchazečů, do rekvalifikačních kurzů bylo zařazeno 1 533 uchazečů.

Informace o vývoji nezaměstnanosti v ČR v elektronické formě jsou zveřejněny na internetové adrese <http://portal.mpsv.cz/sz/stat>.

**1. Základní charakteristika vývoje nezaměstnanosti a volných pracovních míst v Pardubickém kraji**

Tabulka č. 1 - Vývoj nezaměstnanosti

ukazatel (celkový počet)		stav k		
		30.11.2013	31.10.2014	<b>30.11.2014</b>
evidovaní uchazeči o zaměstnání		24 041	20 349	20 408
- z toho	ženy	12 334	10 909	10 720
	absolventi a mladiství	2 110	1 558	1 416
	uchazeči se zdravotním postižením	3 297	3 067	3 145
uchazeči s nárokem na P v N		5 097	4 401	4 745
podíl nezaměstnaných osob v % <sup>1)</sup>		6,7	5,7	5,8
volná pracovní místa		2 308	3 973	3 821
počet uchazečů na 1 volné pracovní místo		10,4	5,1	5,3

1) od ledna 2013 nový ukazatel registrované nezaměstnanosti (zpětně dopočítán až do ledna 2005, zveřejňován již ve IV. čtvrtletí 2012)

Tabulka č. 2 - Tok nezaměstnanosti

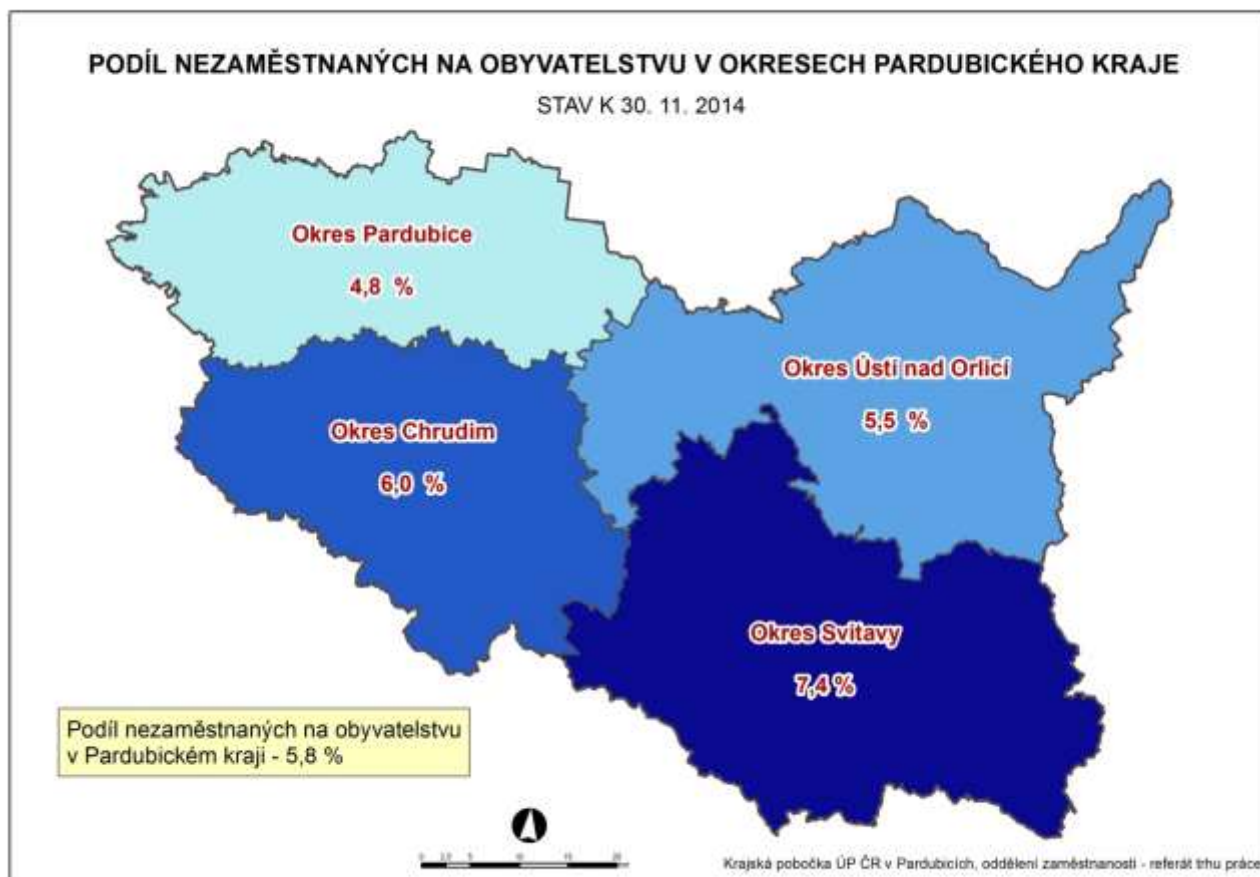
ukazatel (celkový počet)	stav k		
	30.11.2013	31.10.2014	<b>30.11.2014</b>
nově evidovaní uchazeči o zaměstnání - ve sled. měsíci	2 454	2 352	2 560
uchazeči s ukonč. evidencí a vyřazení - ve sled. měsíci	1 975	2 975	2 501
- z toho umístění celkem	849	1 971	1 656
- z toho umístění úřadem práce	41	373	378

**2. Aktivní politika zaměstnanosti v Pardubickém kraji**

Tabulka č. 3 – Uchazeči o zaměstnání podpoření v rámci vybraných nástrojů APZ a rekvalifikace uchazečů a zájemců o zaměstnání

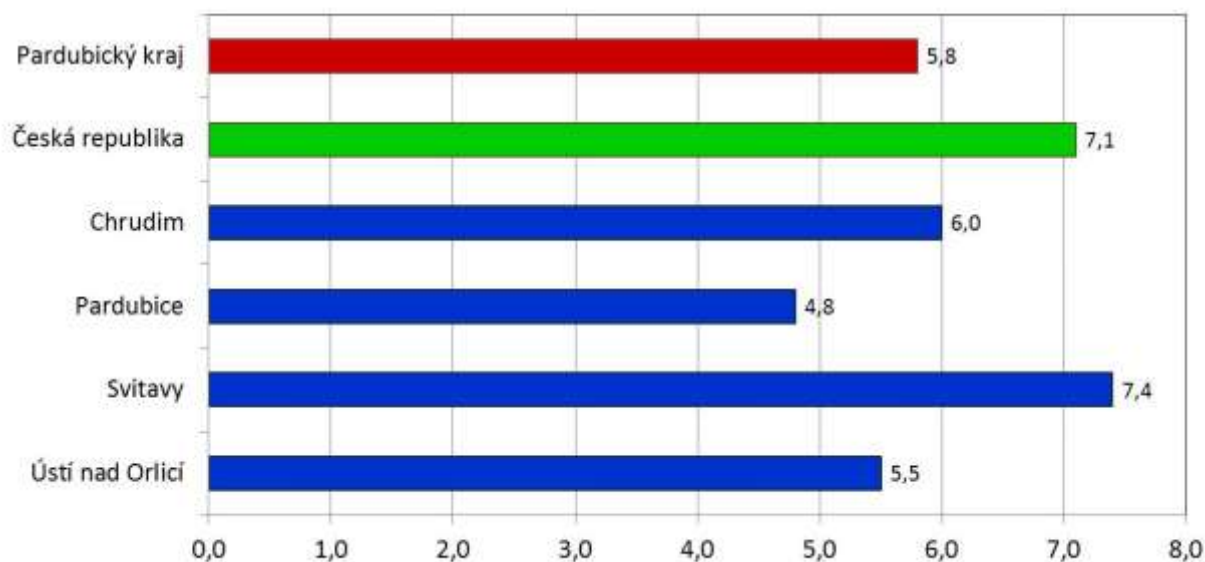
ukazatel (celkový počet)	stav k		stav od počátku roku k	
	30.11.2013	30.11.2014	30.11.2013	30.11.2014
<b>uchazeči podpoření v rámci APZ</b>				
veřejně prospěšné práce (VPP)	420	358	521	362
ESF - VPP <sup>1)</sup>	693	1 014	993	1 313
společensky účelná pracovní místa (SÚPM)	398	240	532	569
ESF - SÚPM <sup>1)</sup>	268	427	507	547
SÚPM - samostatně výdělečná činnost (SVČ)	136	127	108	92
chráněná pracovní místa - SVČ osob se ZP	2	1	1	0
projekty ESF OP LZZ – cílené programy	80	234	105	217
<b>rekvalifikace uchazečů a zájemců o zaměstnání</b>				
uchazeči a zájemci zařazení do rekvalifikací včetně ESF	112	148	1 193	1 190
uchazeči a zájemci, kteří zahájili zvolenou rekvalifikaci včetně ESF	59	58	320	343

1) spolufinancováno převážně z Evropského sociálního fondu

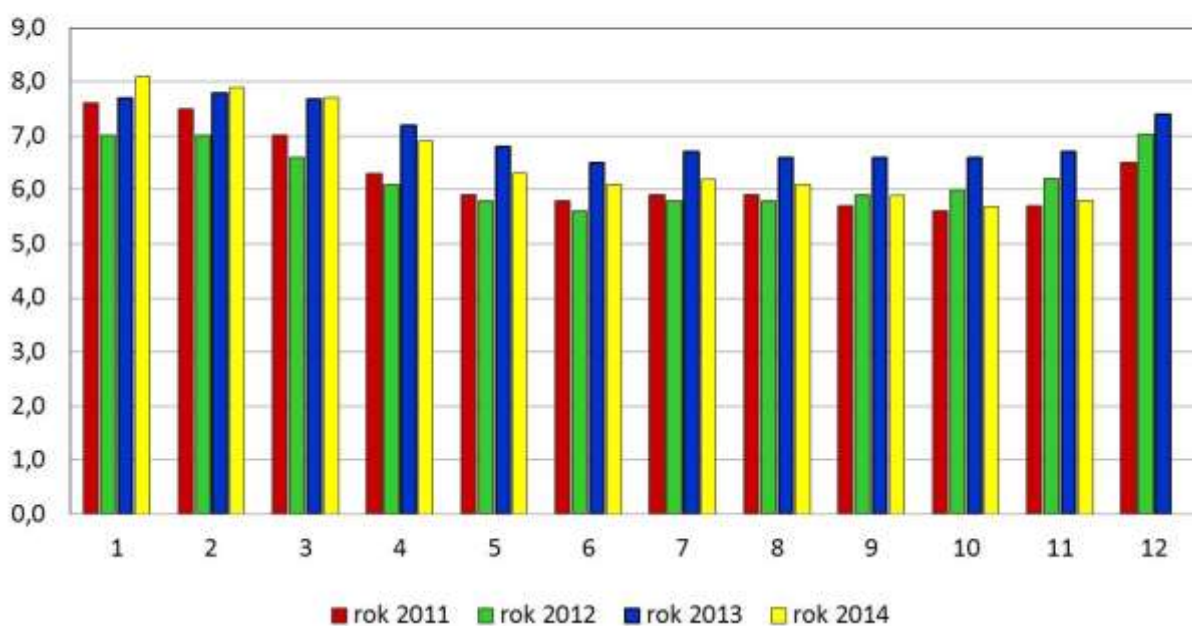
**3. MAPA Pardubického kraje**

#### 4. GRAFY

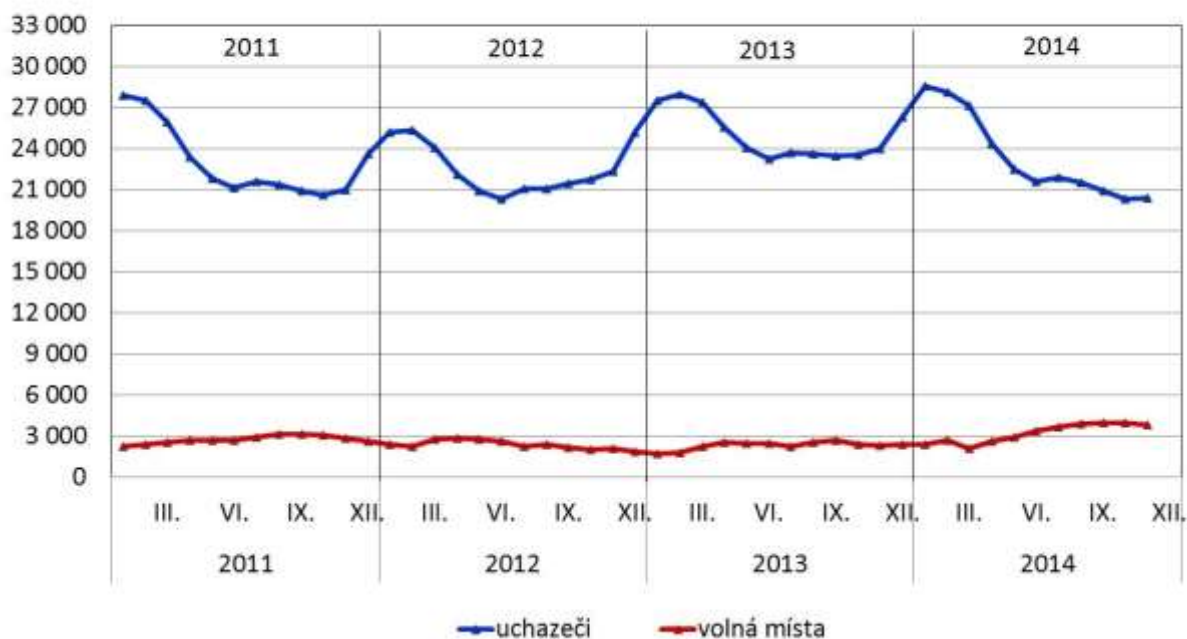
**Podíl nezaměstnaných osob v okresech  
Pardubického kraje a v ČR k 30. 11. 2014 (%)**



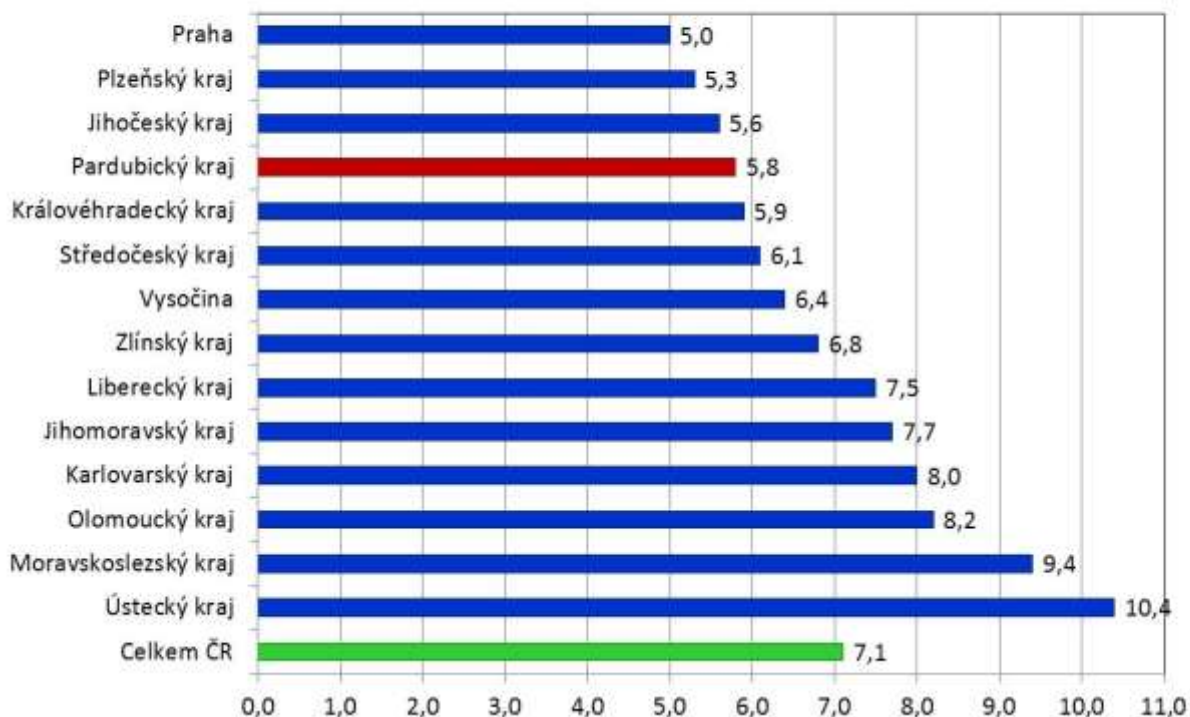
**Vývoj podílu nezaměstnaných v Pardubickém kraji  
v letech 2011 - 2014 (%)**



### Vývoj počtu uchazečů a volných pracovních míst v Pardubickém kraji v letech 2011 - 2014



### Podíl nezaměstnaných osob v jednotlivých krajích ČR k 31. 10. 2014 (%)



## 5. Setřídění okresů k 30. 11. 2014 (z celorepublikové statistiky)

	podíl nezam. v %		meziměs. přírůst. / úbytek nezam. v %		počet uchazečů na 1 VPM
1 Most	12,6	Jeseník	6,4	Karviná	34,7
2 Ústí nad Labem	12,4	Klatovy	5,9	Jeseník	31,7
3 Bruntál	12,4	Znojmo	4,6	Ústí nad Labem	31,1
4 Karviná	11,9	Jindřichův Hradec	4,0	Děčín	27,5
5 Chomutov	10,9	Písek	3,3	Bruntál	27,3
6 Ostrava-město	10,8	Prachatice	3,2	Chomutov	25,4
7 Děčín	9,9	<b>Svitavy</b>	<b>2,6</b>	Sokolov	24,9
8 Sokolov	9,8	Jičín	2,5	Hodonín	24,2
9 Znojmo	9,6	Český Krumlov	2,4	Kladno	17,6
10 Louny	9,5	Třebíč	2,2	Opava	17,3
11 Píerov	9,4	Břeclav	2,1	Litoměřice	16,2
12 Jeseník	9,4	Pelhřimov	2,1	Vsetín	16,2
13 Hodonín	9,4	<b>Chrudim</b>	<b>1,6</b>	Mělník	16,0
14 Teplice	8,8	Příbram	1,5	Olomouc	14,3
15 Litoměřice	8,8	Hodonín	0,9	Znojmo	14,3
16 Brno-město	8,6	Kroměříž	0,7	Kutná Hora	13,9
17 Třebíč	8,6	Cheb	0,6	Brno-venkov	13,3
18 Příbram	8,5	Děčín	0,6	Kroměříž	13,1
19 Šumperk	8,2	Bruntál	0,6	Vyškov	13,1
20 Kladno	8,1	Havlíčkův Brod	0,4	Jindřichův Hradec	13,0
21 Olomouc	8,1	Pízeň-jih	0,4	Most	12,9
22 Kroměříž	8,0	Žďár nad Sázavou	0,3	Třebíč	12,6
23 Karlovy Vary	8,0	Česká Lípa	0,3	Louny	12,5
24 Liberec	7,9	Semily	0,2	Žďár nad Sázavou	12,5
25 Kolín	7,8	Trutnov	0,0	Hradec Králové	12,2
26 Mělník	7,8	Šumperk	0,0	Píerov	11,8
27 Český Krumlov	7,8	Praha-západ	0,0	Šumperk	11,6
28 Vsetín	7,7	České Budějovice	0,0	Frýdek-Místek	11,5
29 Opava	7,6	Uherské Hradiště	0,0	Náchod	11,4
30 Česká Lípa	7,5	Prostějov	-0,2	Jihlava	11,0
31 Trutnov	7,5	Praha-východ	-0,2	Jablonec nad Nisou	10,8
32 Nymburk	7,5	Kutná Hora	-0,3	Teplice	10,8
33 <b>Svitavy</b>	<b>7,4</b>	Opava	-0,3	Příbram	10,7
34 Semily	7,4	Karlovy Vary	-0,3	Brno-město	10,6
35 Kutná Hora	7,1	Teplice	-0,4	Blansko	10,5
36 Tábor	6,9	Most	-0,4	Zlín	10,5
37 Rakovník	6,9	Vsetín	-0,5	Břeclav	10,1
38 Břeclav	6,9	Blansko	-0,5	Prostějov	10,0
39 Žďár nad Sázavou	6,8	Sokolov	-0,5	Ostrava-město	9,8
40 Jablonec nad Nisou	6,7	Jihlava	-0,6	Tábor	9,6
41 Frýdek-Místek	6,6	Tachov	-0,6	<b>Chrudim</b>	<b>9,1</b>
42 Hradec Králové	6,6	Mělník	-0,6	Karlovy Vary	9,0
43 Nový Jičín	6,5	Pízeň-sever	-0,7	Strakonice	8,7
44 Strakonice	6,5	Olomouc	-0,7	Rakovník	8,5
45 Tachov	6,5	Kolín	-0,7	<b>Svitavy</b>	<b>8,3</b>
46 Prostějov	6,4	Zlín	-0,7	Rychnov nad Kněžnou	7,9
47 Blansko	6,3	Tábor	-0,8	Nový Jičín	7,9
48 Jihlava	6,2	Ústí nad Labem	-0,8	Pízeň-sever	7,4
49 Cheb	6,2	Píerov	-0,8	Kolín	7,4
50 Brno-venkov	6,1	Frýdek-Místek	-0,8	Havlíčkův Brod	7,1
51 Zlín	6,1	Hradec Králové	-0,8	Uherské Hradiště	7,1
52 <b>Chrudim</b>	<b>6,0</b>	Rokycany	-0,9	Česká Lípa	6,9
53 Uherské Hradiště	6,0	Strakonice	-0,9	Praha-západ	6,5
54 Havlíčkův Brod	5,8	Litoměřice	-0,9	Semily	6,4
55 Beroun	5,7	Jablonec nad Nisou	-1,0	Český Krumlov	6,0
56 Klatovy	5,6	Karviná	-1,0	Beroun	5,6
57 Vyškov	5,5	Louny	-1,1	Jičín	5,4
58 <b>Ústí nad Orlicí</b>	<b>5,5</b>	<b>Ústí nad Orlicí</b>	<b>-1,1</b>	Trutnov	5,4
59 Pízeň-město	5,4	Pízeň-město	-1,1	Praha-východ	5,2
60 Náchod	5,4	Brno-město	-1,1	Mladá Boleslav	5,2
61 Pízeň-sever	5,1	Rychnov nad Kněžnou	-1,1	České Budějovice	5,2
62 Domažlice	5,1	Nymburk	-1,2	Cheb	5,1
63 Praha	5,0	Chomutov	-1,2	Praha	5,1
64 České Budějovice	4,9	Vyškov	-1,3	Liberec	5,1
65 Jindřichův Hradec	4,9	Náchod	-1,3	Pízeň-jih	5,0
66 Jičín	4,9	Rakovník	-1,4	Pelhřimov	4,9
67 <b>Pardubice</b>	<b>4,8</b>	Ostrava-město	-1,4	Písek	4,9
68 Písek	4,8	<b>Pardubice</b>	<b>-1,4</b>	Klatovy	4,6
69 Pízeň-jih	4,6	Domažlice	-1,5	Pízeň-město	4,2
70 Praha-západ	4,4	Liberec	-1,5	Rokycany	4,1
71 Rokycany	4,3	Praha	-1,6	<b>Pardubice</b>	<b>4,0</b>
72 Mladá Boleslav	4,3	Brno-venkov	-1,8	<b>Ústí nad Orlicí</b>	<b>3,9</b>
73 Prachatice	4,2	Beroun	-2,2	Nymburk	3,3
74 Pelhřimov	4,2	Kladno	-2,2	Benešov	3,3
75 Rychnov nad Kněžnou	4,1	Nový Jičín	-2,5	Tachov	3,2
76 Benešov	3,9	Mladá Boleslav	-2,5	Prachatice	2,6
77 Praha-východ	3,3	Benešov	-3,3	Domažlice	2,6
Celkem ČR	7,1	Celkem ČR	-0,4	Celkem ČR	8,7



## 6. Struktura a vývoj nazaměstnanosti v jednotlivých okresech Pardubického kraje k 30.11.2014

Tabulka č. 4 – Uchazeči o zaměstnání a volná místa – základní statistika

Ukazatel	Uchazeči celkem				
	Chrudim	Pardubice	Svitavy	Ústí nad Orlicí	Pardubický kraj
<b>Uchazeči o zaměstnání</b>					
1a. Uchazeči na konci předchozího měsíce - vykázáno	4 325	5 665	5 119	5 240	20 349
1b. Uchazeči na konci předchozího měsíce - skutečnost	4 235	5 568	5 029	5 115	19 947
2. Nově hlášení uchazeči	636	729	625	570	2 560
2.1 z řádku 2. - přistěhovaní uchazeči	12	27	12	14	65
3. Uchazeči na konci předchozího měsíce - dodatečně přijati	22	143	41	29	235
4. Uchazeči s ukončenou evidencí a uchazeči vyřazení z evidence	568	811	494	628	2 501
5. Uchazeči na konci předchozího měsíce - dodatečně vyřazení	112	240	131	154	637
<b>6. Uchazeči na konci sledovaného měsíce</b>	<b>4 393</b>	<b>5 583</b>	<b>5 250</b>	<b>5 182</b>	<b>20 408</b>
6a. z řádku 6. - dosažitelní*	4 199	5 418	5 195	5 064	19 876
6b. z řádku 6. - částečně nezaměstnaní	570	706	862	798	2 936
<b>6c. Podíl nezaměstnaných obyvatel v %</b>	<b>6,0</b>	<b>4,8</b>	<b>7,4</b>	<b>5,5</b>	<b>5,8</b>
7. z řádku 6. - absolventi a mladiství	337	378	369	332	1 416
7a. z řádku 7. - dosažitelní*	335	376	368	329	1 408
7.1 z řádku 7. - absolventi	285	323	337	284	1 229
7.1a z řádku 7.1 - dosažitelní*	283	322	336	282	1 223
7.2 z řádku 7. - mladiství (mladší 18 let)	52	56	32	48	188
7.2a z řádku 7.2 - dosažitelní*	52	55	32	47	186
8. z řádku 6 - osoby se ZP	867	618	877	783	3 145
8a. z řádku 8 - dosažitelní*	795	581	866	753	2 995
Z řádku 4.					
9. - umístění ÚP	108	130	67	73	378
10. - z toho na APZ	88	83	60	56	287
11. - umístění jinak	287	371	273	347	1 278
12. - vyřazení podle § 30, odst. 2	60	119	61	40	280
12.1 - z toho IAP	13	18	20	5	56
13. - ostatní	113	191	93	168	565
13.1 z řádku 13. - odstěhovaní uchazeči	22	35	12	20	89
<b>Volná pracovní místa hlášená zaměstnavateli</b>					
21a. Volná místa na konci předchozího měsíce - vykázáno	612	1 537	618	1 206	3 973
21b. Volná místa na konci předchozího měsíce - skutečnost	612	1 527	621	1 206	3 966
22. Nově hlášená volná místa	144	416	215	271	1 046
22a. - z toho přes portál	27	42	15	58	142
23. Nově obsazená místa	245	0	0	6	251
24. Nově zrušená místa	26	573	198	150	947
24a. - z toho přes portál	31	77	8	36	152
25. Nově uvolněná místa datem platnosti obsazení	0	0	0	0	0
<b>26. Volná místa na konci sledovaného měsíce</b>	<b>485</b>	<b>1 380</b>	<b>635</b>	<b>1 321</b>	<b>3 821</b>
26.1 z řádku 26. spojená s - povolením k zaměstnání cizince (§ 89)	25	26	0	0	51
26.2 z řádku 26. udržovaná přes portál	85	358	36	215	694
26.3 z řádku 26. s požadavkem na zelenou kartu	0	1	1	5	7
26.4 z řádku 26.3 nabízených pro zelenou kartu	0	1	1	5	7
26.5 z řádku 26.4 podaných žádostí	0	0	1	0	1
26.6 z řádku 26. s požadavkem na modrou kartu	0	1	0	0	1
26.7 z řádku 26.6 nabízených pro modrou kartu	0	1	0	0	1
26.8 z řádku 26.7 podaných žádostí	0	0	0	0	0
27. z řádku 26. pro - absolventy a mladistvé	158	453	165	332	1 108
27.1 z řádku 27. pro - absolventy	158	453	160	331	1 102
27.2 z řádku 27. pro - mladistvé	6	25	33	28	92
28. z řádku 26. pro - osoby se ZP	23	124	58	103	308
29. z řádku 6. - nedosažitelní* (podle přerušovacích lhůt a věku)	194	165	55	119	533
30. z řádku 29. - rekvafikace	29	48	19	19	115
31. z řádku 29. - krátkodobé zaměstnání	0	0	0	0	0
32. z řádku 29. - vazba do 6 měsíců	0	0	0	0	0
33. z řádku 29. - PN a ošetřování člena rodiny	159	115	28	97	399
34. z řádku 29. - mateřská dovolená	1	0	0	0	1
35. z řádku 29. - starobní důchod	0	0	1	1	2
36. z řádku 29. - pobyt v cizině delší než 30 dnů	0	0	0	0	0
37. z řádku 29. - zákl. voj. služba, civilní a náhradní	0	0	0	0	0
38. z řádku 29. - odešel do ciziny	1	0	0	0	1
39. z řádku 29. - nejsou ve věku 15-64	4	2	7	2	15
Nekolidující zaměstnání v průběhu měsíce	0	0	0	0	0
40. nekol. zaměstnání § 25, odst. 3	724	900	1 045	971	3 640
41. nekol. zaměstnání § 25, odst. 5	0	0	0	0	0

Tabulka č. 5 – Uchazeči o zaměstnání - struktura

Ukazatel	Chrudim	Pardubice	Svitavy	Ústí nad Orlicí	Pardubický kraj
<b>A. Uchazeči celkem</b>	<b>4 393</b>	<b>5 583</b>	<b>5 250</b>	<b>5 182</b>	<b>20 408</b>
1. z toho: osoby se zdravotním postižením	867	618	877	783	3 145
1a. z řádku 1. - plně invalidní	1	1	0	1	3
1b. z řádku 1. - částečně invalidní	7	6	49	14	76
1c. z řádku 1. - osoby zdravotně znevýhodněné	51	73	54	33	211
1d. z řádku 1. - osoba invalidní - I. stupeň invalidity (§ 39/2a)	497	371	503	491	1 862
1e. z řádku 1. - osoba invalidní - II. stupeň invalidity (§ 39/2b)	307	166	263	241	977
1f. z řádku 1. - osoba invalidní - III. stupeň invalidity (§ 39/2c)	1	0	4	2	7
1g. z řádku 1. - osoba invalidní - III. stupeň invalidity (§ 39/2c, §39/4f)	3	1	4	1	9
2. uchazeči s evidencí delší než 5 měsíců	2 514	3 156	3 433	3 235	12 338
3. ženy - těhotné, kojící, matky 9m	39	39	66	52	196
4. osoby pečující o dítě do 15 let	633	452	754	1 078	2 917
5. osoby potřebující zvláštní pomoc	47	41	25	7	120
<b>B. Věková struktura</b>					
6. do 19 let	214	197	197	200	808
6a. z toho mladiství	52	56	32	48	188
7. 20 - 24 let	566	706	667	635	2 574
8. 25 - 29 let	461	634	533	580	2 208
9. 30 - 34 let	441	574	508	466	1 989
10. 35 - 39 let	484	737	609	631	2 461
11. 40 - 44 let	449	611	553	546	2 159
12. 45 - 49 let	404	504	513	554	1 975
13. 50 - 54 let	460	577	598	539	2 174
14. 55 - 59 let	669	794	808	761	3 032
15a. 60 - 64 let	241	247	257	268	1 013
15b. 65 a více let	4	2	7	2	15
16. průměrný věk	41	40	41	41	162
<b>C. Vzdelanostní struktura</b>					
17. (A) bez vzdělání	3	2	0	0	5
18. (B) neúplné základní vzdělání	45	5	1	4	55
19. (C) základní vzdělání + praktická škola	1 060	1 495	1 310	1 514	5 379
20. (D) nižší střední vzdělání	5	5	7	5	22
21. (E) nižší střední odborné vzdělání	174	120	170	197	661
22. (H) střední odborné vzdělání (vyučen)	1 788	1 853	2 262	1 921	7 824
23. (J) střední nebo střední odborné vzdělání bez maturity a bez vyučení	22	41	35	23	121
24. (K) ÚSV vzdělání	104	155	127	117	503
25. (L) ÚSO vzdělání (vyučení s maturitou)	219	268	217	261	965
26. (M) ÚSO vzdělání s maturitou (bez vyučení)	724	1 091	798	806	3 419
27. (N) vyšší odborné vzdělání	29	57	69	43	198
28. (R) bakalářské vzdělání	75	138	77	74	364
29. (T) vysokoškolské vzdělání	144	334	171	205	854
30. (V) doktorské vzdělání (vědecká výchova)	1	18	6	11	36
<b>D. Podle hlavní třídy CZ-ISCO</b>					
31. tř. 1 zákonodárci a řídící pracovníci	33	76	24	34	167
32. tř. 2 specialisté	182	342	211	251	986
33. tř. 3 techničtí a odborní pracovníci	298	475	291	333	1 397
34. tř. 4 úředníci	553	966	514	558	2 591
35. tř. 5 pracovníci ve službách a prodeji	891	1 148	1 047	990	4 076
36. tř. 6 kvalifikovaní pracovníci v zem., les. a ryb.	57	63	89	78	287
37. tř. 7 řemeslníci a opraváři	703	636	731	681	2 751
38. tř. 8 obsluha strojů a zařízení, montéři	360	617	687	574	2 238
39. tř. 9 pomocní a nekvalifikovaní pracovníci	1 307	1 189	1 587	1 546	5 629
40. tř. 0 zaměstnanci v ozbrojených službách	3	3	2	0	8
41. neuvedeno	6	68	67	137	278
<b>E. Doba evidence uchazečů v evidenci celkem</b>					
42. do 3 měsíců	1 392	1 778	1 375	1 411	5 956
43. 3 - 6 měsíců	642	895	598	748	2 883
44. 6 - 9 měsíců	348	518	411	400	1 677
45. 9 - 12 měsíců	278	446	367	347	1 438
46. 12 - 24 měsíců	653	917	811	828	3 209
47. více než 24 měsíců	1 080	1 029	1 688	1 448	5 245

Tabulka č. 6 – Uchazeči o zaměstnání (pokračování) a volná místa – struktura

Ukazatel	Chrudim	Pardubice	Svitavy	Ústí nad Orlicí	Pardubický kraj
<b>G. Uchazeči v evidenci</b>					
54. celková délka evidence ve dnech (v tis.)	2 448	2 443	4 256	3 435	12 582
55. průměrná délka evidence ve dnech	557	438	811	663	617
<b>H. Uchazeči s ukončenou evidencí a vyřazení</b>					
56. Uchazeči s ukončenou evidencí a vyřazení v měsíci celkem	546	776	482	608	2 412
57. Celková délka evidence ve dnech (v tis.)	169	196	141	176	682
58. Průměrná délka evidence ve dnech	310	253	292	289	283
<b>Volná pracovní místa u zaměstnavatelů</b>	<b>485</b>	<b>1 380</b>	<b>635</b>	<b>1 321</b>	<b>3 821</b>
<b>I. Požadavek na vzdělání</b>					
70. (A) bez vzdělání	0	2	0	0	2
71. (B) neúplně základní vzdělání	0	0	0	16	16
72. (C) základní vzdělání + praktická škola	132	638	318	267	1 355
73. (D) nižší střední vzdělání	11	1	0	0	12
74. (E) nižší střední odborné vzdělání	0	0	1	13	14
75. (H) střední odborné vzdělání (vyučen)	220	486	202	741	1 649
76. (J) střední nebo střední odborné vzdělání bez maturity a bez vyučení	0	1	1	2	4
77. (K) ÚSV vzdělání	17	32	7	24	80
78. (L) ÚSO vzdělání (vyučení s maturitou)	34	50	39	93	216
79. (M) ÚSO vzdělání s maturitou (bez vyučení)	52	101	45	118	316
80. (N) vyšší odborné vzdělání	9	11	7	7	34
81. (R) bakalářské vzdělání	1	10	5	2	18
82. (T) vysokoškolské vzdělání	9	46	10	38	103
83. (V) doktorské vzdělání (vědecká výchova)	0	1	0	0	1
84. vzdělání nezadáno	0	0	0	0	0
<b>J. Podle hlavní třídy CZ-ISCO</b>					
85. tř. 1 zákonodárci a řidiči pracovníci	9	14	6	17	46
86. tř. 2 specialisté	44	74	29	92	239
87. tř. 3 techničtí a odborní pracovníci	54	152	55	165	426
88. tř. 4 úředníci	38	79	17	36	170
89. tř. 5 pracovníci ve službách a prodeji	56	218	81	191	546
90. tř. 6 kvalifikovaní pracovníci v zem., les. a ryb.	2	6	9	12	29
91. tř. 7 řemeslníci a opraváři	174	227	163	499	1 063
92. tř. 8 obsluha strojů a zařízení, montéři	57	376	42	233	708
93. tř. 9 pomocní a nekvalifikovaní pracovníci	51	234	233	76	594
94. tř. 0 zaměstnanci v ozbrojených službách	0	0	0	0	0
<b>K. Rozdělení podle CZ-NACE</b>					
95. A Zemědělství, lesnictví, rybářství	18	12	25	18	73
96. B těžba, dobývání	1	0	0	0	1
97. C zpracovatelský průmysl	143	376	174	424	1 117
98. D výroba elektřiny, plynu, tepla, klim. vzduchu	0	3	0	3	6
99. E zásobování vodou, odpadní vody, odpady	1	3	16	3	23
100. F stavebnictví	29	66	23	126	244
101. G obchod, opravy spotřebičů, mot. vozidel	45	182	47	150	424
102. H doprava a skladování	16	56	4	50	126
103. I ubytování, stravování a pohostinství	8	41	29	98	176
104. J informace a komunikace	6	6	1	7	20
105. K peněžnictví a pojišťovnictví	8	38	5	26	77
106. L nemovitosti	7	8	18	12	45
107. M věda, výzkum, technika	10	69	2	38	119
108. N administrativa	2	306	23	288	619
109. O veřejná správa, obrana, sociální zabezpečení	12	4	152	9	177
110. P vzdělávání	9	42	8	20	79
111. Q zdravotní a sociální péče	10	25	9	25	69
112. R kultura, zábava, rekreace	3	1	1	0	5
113. S ostatní činnosti	2	35	7	5	49
114. T domácnosti zaměstnávající personál	0	0	0	0	0
115. U exiteritoriální organizace a instituce	0	0	0	0	0
116. CZ-NACE nezjištěn	155	107	91	19	372

**7. Cizinci na trhu práce k 30. 11. 2014**

Tabulka č. 7 – Přehled počtu platných povolení a informačních karet

okres	povolení (třetí země)	informace EU/EHP Švýcarsko	informace (nepotřebují povolení)	celkem
Pardubice	524	6 766	1 232	8 522
Chrudim	148	1 020	307	1 475
Svitavy	29	701	134	864
Ústí nad Orlicí	20	1 696	500	2 216
<b>Celkem za kraj</b>	<b>721</b>	<b>10 183</b>	<b>2 173</b>	<b>13 077</b>

**8. Nejčetnější profese v Pardubickém kraji k 30. 11. 2014**

Tabulka č. 8 – Volná místa dle CZ-ISCO

CZ-ISCO	Název profese	Počet VM
821	Montážní dělníci výrobků a zařízení	345
721	Svářeči a příbuzní pracovníci	339
722	Kováři, nástrojaři, zámečníci a příbuzní pracovníci	315
541	Pracovníci v oblasti ochrany a ostrahy	151
833	Řidiči nákladních automobilů, autobusů a tramvají	148
332	Odborní pracovníci v oblasti pojišťovnictví, obch. zástupci	147
522	Provozovatelé maloobchodních prodejen, prodavači	103
311	Technici ve fyzikálních a průmyslových oborech	97
711	Řemeslníci, kvalifikovaní pracovníci hlavní stavební výroby	87
422	Pracovníci informačních služeb	82
512	Kuchaři (kromě šéfkuchařů), pomocní kuchaři	75
513	Čišníci, servírky a barmani	74
723	Mechanici a opraváři strojů a zařízení (kromě elektrických)	67
741	Montéři, mechanici a opraváři elektrických zařízení	66
834	Obsluha pojízdných zařízení	64
812	Obsluha zařízení na zpracování a povrchovou úpravu kovů	48
333	Zprostředkovatelé služeb	47
411	Všeobecní administrativní pracovníci	42
241	Specialisté v oblasti financí	41
514	Kadeřníci, kosmetici a pracovníci v příbuzných oborech	39
713	Malíři a pracovníci, pracovníci povrchového čištění budov	38
214	Specialisté ve výrobě, stavebnictví a příbuzných oborech	38
523	Pokladníci a prodavači vstupenek a jízdenek	37
712	Řemeslníci a kvalifikovaní pracovníci při dokončování staveb	35
751	Výrobci a zpracovatelé potravin a příbuzní pracovníci	35
9 . . .	Pomocní a nekvalifikovaní pracovníci celkem	594
Z toho:		
911	Uklízeči a pomocníci v domácnostech, kancelářích, hotelích	69
931	Pomocní pracovníci v oblasti těžby a stavebnictví	131
932	Pomocní pracovníci ve výrobě	89
933	Pomocní pracovníci v dopravě a skladování	84
962	Ostatní pomocní pracovníci	162

Tabulka č. 9 – Uchazeči o zaměstnání dle CZ-ISCO

CZ-ISCO	Název profese	Počet uchazečů
522	Provozovatelé maloobchodních prodejen, prodavači	1635
411	Všeobecní administrativní pracovníci	1465
711	Řemeslníci, kvalifikovaní pracovníci hlavní stavební výroby	803
541	Pracovníci v oblasti ochrany a ostrahy	536
821	Montážní dělníci výrobků a zařízení	521
512	Kuchaři (kromě šéfkuchařů), pomocní kuchaři	520
513	Číšníci, servírky a barmani	463
832	Řidiči motocyklů a automobilů (kromě nákladních)	445
722	Kováři, nástrojaři a příbuzní pracovníci	410
834	Obsluha pojízdných zařízení	299
311	Technici ve fyzikálních a průmyslových oborech	290
833	Řidiči nákladních automobilů, autobusů a tramvají	285
332	Odborní pracovníci v oblasti pojišťovnictví, obch. zástupci	252
532	Pracovníci osobní péče ve zdravotní a sociální oblasti	248
723	Mechanici a opraváři strojů a zařízení (kromě elektrických)	244
514	Kadeřníci, kosmetici a pracovníci v příbuzných oborech	242
752	Zpracovatelé dřeva, truhláři a příbuzní pracovníci	205
431	Úředníci pro zpracování číselných údajů	204
712	Řemeslníci a kvalifikovaní pracovníci při dokončování staveb	184
753	Výrobci oděvů, výrobků z kůží a kožešin	176
751	Výrobci a zpracovatelé potravin a příbuzní pracovníci	167
422	Pracovníci informačních služeb	165
432	Úředníci v logistice	161
334	Odborní administrativní pracovníci a asistenti	151
741	Montéři, mechanici a opraváři elektrických zařízení	145
721	Slévači, svářeči a příbuzní pracovníci	144
611	Zahradníci a pěstitelé	139
235	Ostatní specialisté v oblasti výchovy a vzdělávání	118
713	Malíři a pracovníci, pracovníci povrchového čištění budov	104
333	Zprostředkovatelé služeb	95
216	Architekti, specialisté v oblasti územ. plánování, návrháři	80
263	Specialisté v sociální, církevní a v příbuzných oblastech	80
214	Specialisté ve výrobě, stavebnictví a příbuzných oborech	76
9 . . .	Pomocní a nekvalifikovaní pracovníci celkem	5 629
Z toho:		
911	Uklízeči a pomocníci v domácnostech, kancelářích, hotelích	768
921	Pomocní pracovníci v zemědělství, lesnictví a rybářství	94
931	Pomocní pracovníci v oblasti těžby a stavebnictví	257
932	Pomocní pracovníci ve výrobě	1 417
933	Pomocní pracovníci v dopravě a skladování	250
941	Pomocní pracovníci při přípravě jídla	73
961	Pracovníci s odpady	116
962	Ostatní pomocní pracovníci	150