



Úřad práce České republiky
krajská pobočka v Pardubicích

Měsíční statistická zpráva
prosinec 2014

Obsah:	Strana č.
Informace o nezaměstnanosti v Pardubickém kraji	2
1. Základní charakteristika vývoje nezaměstnanosti a VPM	4
2. Aktivní politika zaměstnanosti	5
3. Mapa Pardubického kraje	5
4. Grafy	6
5. Setřídění okresů	8
6. Struktura a vývoj nezaměstnanosti v jednotlivých okresech Pardubického kraje	9
7. Cizinci na trhu práce	12
8. Nejčtenější profese	12

Zpracoval: Bc. Zdenka Šimková

https://portal.mpsv.cz/upcr/kp/pak/nezamestananost_v_cislech/statistiky/rok_2014/pardubicky_kraj/prosinec_2014

Informace o nezaměstnanosti v Pardubickém kraji

k 31. 12. 2014

V tomto měsíci celkový počet uchazečů o zaměstnání oproti minulému měsíci vzrostl o 7,5 % na 21 938, počet hlášených volných pracovních míst klesl o 9,3 % na 3 465 a podíl nezaměstnaných osob vzrostl na 6,2 %.

K 31. 12. 2014 evidoval Úřad práce ČR (ÚP ČR), Krajská pobočka v Pardubicích celkem 21 938 uchazečů o zaměstnání. Jejich počet byl o 1 530 vyšší než na konci předchozího měsíce, ve srovnání se stejným obdobím minulého roku je nižší o 4 433 osob. Z tohoto počtu bylo 21 471 dosažitelných uchazečů o zaměstnání ve věku 15 – 64 let. Bylo to o 1 595 více než na konci předchozího měsíce. Ve srovnání se stejným obdobím minulého roku byl jejich počet nižší o 4 470 osob.

V průběhu měsíce bylo nově zaevidováno 3 485 osob. Ve srovnání s minulým měsícem to bylo více o 925 osob a v porovnání se stejným obdobím předchozího roku méně o 12 osob.

Z evidence během měsíce odešlo celkem 1 955 uchazečů (ukončená evidence, vyřazení uchazeči). Bylo to o 546 osob méně než v předchozím měsíci a o 788 osob více než ve stejném měsíci minulého roku.

Meziměsíční nárůst počtu nezaměstnaných byl zaznamenán ve všech okresech, nejvyšší v okrese Chrudim (+ 14,4 %) a Svitavy (+ 9,1 %).

Ke konci měsíce bylo evidováno na ÚP ČR, Krajské pobočce v Pardubicích 10 783 žen. Jejich podíl na celkovém počtu uchazečů činil 49,2 %. V evidenci bylo 3 178 osob se zdravotním postižením, což představovalo 14,5 % z celkového počtu nezaměstnaných.

Ke konci tohoto měsíce bylo evidováno 1 343 absolventů škol všech stupňů vzdělání a mladistvých, jejich počet klesl ve srovnání s předchozím měsícem o 73 osob a ve srovnání se stejným měsícem minulého roku byl nižší o 756 osob. Na celkové nezaměstnanosti se podíleli 6,1 %.

Podporu v nezaměstnanosti pobíralo 5 954 uchazečů o zaměstnání, tj. 27,1 % všech uchazečů vedených v evidenci.

Podíl nezaměstnaných osob, tj. počet dosažitelných uchazečů o zaměstnání ve věku 15 - 64 let k obyvatelstvu stejného věku, vzrostl k 31.11.2014 na 6,2 %.

Podíl nezaměstnaných stejný nebo vyšší než krajský průměr vykázaly 2 okresy, nejvyšší byl v okrese Svitavy (8,1 %) a Chrudim (7,0 %). Nejnižší podíl nezaměstnaných byl zaznamenán v okresech Pardubice (5,0 %) a Ústí nad Orlicí (5,8 %).

Podíl nezaměstnaných žen zůstal na 6,2 %, podíl nezaměstnaných mužů vzrostl na 6,2 %.

Kraj evidoval k 31.12.2014 celkem 3 465 volných pracovních míst. Jejich počet byl o 356 nižší než v předchozím měsíci a o 1 072 vyšší než ve stejném měsíci minulého roku. Na jedno volné pracovní místo připadalo v průměru 6,3 uchazeče, z toho nejvíce v okresech Svitavy (10,7) a Chrudim (10,3). Z celkového počtu nahlášených volných míst bylo 287 vhodných pro osoby se zdravotním postižením (OZP), na jedno volné pracovní místo připadalo 11 OZP. Volných pracovních míst pro absolventy a mladistvé bylo registrováno 973.

V rámci aktivní politiky zaměstnanosti (APZ) bylo od počátku roku 2014 prostřednictvím příspěvků APZ podpořeno 4 026 uchazečů, do rekvalifikačních kurzů bylo zařazeno 1 634 uchazečů.

Informace o vývoji nezaměstnanosti v ČR v elektronické formě jsou zveřejněny na internetové adrese <http://portal.mpsv.cz/sz/stat>.

1. Základní charakteristika vývoje nezaměstnanosti a volných pracovních míst v Pardubickém kraji

Tabulka č. 1 - Vývoj nezaměstnanosti

ukazatel (celkový počet)		stav k		
		31.12.2013	30.11.2014	31.12.2014
evidovaní uchazeči o zaměstnání		26 371	20 408	21 938
- z toho	ženy	12 674	10 720	10 783
	absolventi a mladiství	2 099	1 416	1 343
	uchazeči se zdravotním postižením	3 398	3 145	3 178
uchazeči s nárokem na PvN		5 839	4 745	5 954
podíl nezaměstnaných osob v % ¹⁾		7,4	5,8	6,2
volná pracovní místa		2 393	3 821	3 465
počet uchazečů na 1 volné pracovní místo		11,0	5,3	6,3

1) od ledna 2013 nový ukazatel registrované nezaměstnanosti (zpětně dopočítán až do ledna 2005, zveřejňován již ve IV. čtvrtletí 2012)

Tabulka č. 2 - Tok nezaměstnanosti

ukazatel (celkový počet)	stav k		
	31.12.2013	30.11.2014	31.12.2014
nově evidovaní uchazeči o zaměstnání - ve sled. měsíci	3 497	2 560	3 485
uchazeči s ukonč. evidencí a vyřazení - ve sled. měsíci	1 167	2 501	1 955
- z toho umístění celkem	554	1 656	1 119
- z toho umístění úřadem práce	63	378	276

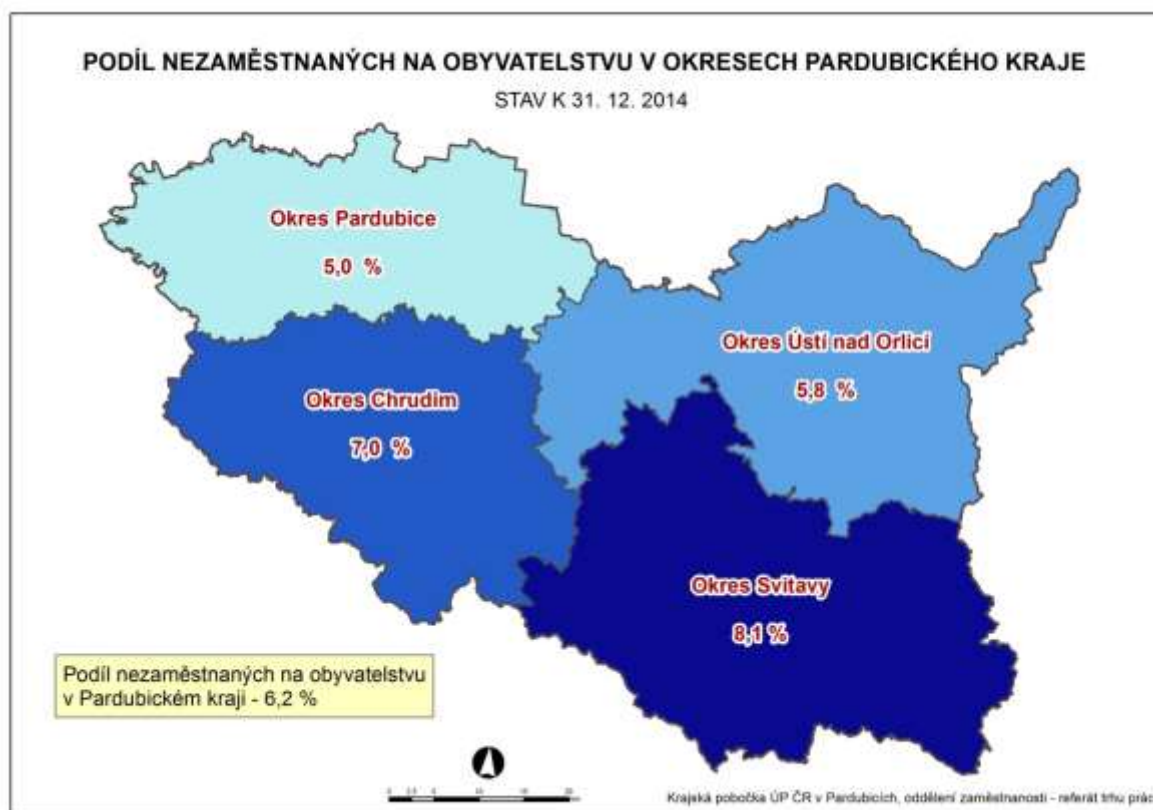
2. Aktivní politika zaměstnanosti v Pardubickém kraji

Tabulka č. 3 – Uchazeči o zaměstnání podpoření v rámci vybraných nástrojů APZ a rekvalifikace uchazečů a zájemců o zaměstnání

ukazatel (celkový počet)	stav k		stav od počátku roku k	
	31.12.2013	31.12.2014	31.12.2013	31.12.2014
uchazeči podpoření v rámci APZ				
veřejně prospěšné práce (VPP)	386	339	535	388
ESF - VPP ¹⁾	551	719	1 010	1 331
společensky účelná pracovní místa (SÚPM)	245	157	533	576
ESF - SÚPM ¹⁾	342	494	643	662
SÚPM - samostatně výdělečná činnost (SVČ)	121	107	117	105
chráněná pracovní místa - SVČ osob se ZP	2	1	1	0
projekty ESF OP LZZ – cílené programy	80	239	106	230
rekvalifikace uchazečů a zájemců o zaměstnání				
uchazeči a zájemci zařazení do rekvalifikací včetně ESF	31	62	1 229	1 272
uchazeči a zájemci, kteří zahájili zvolenou rekvalifikaci včetně ESF	41	25	341	362

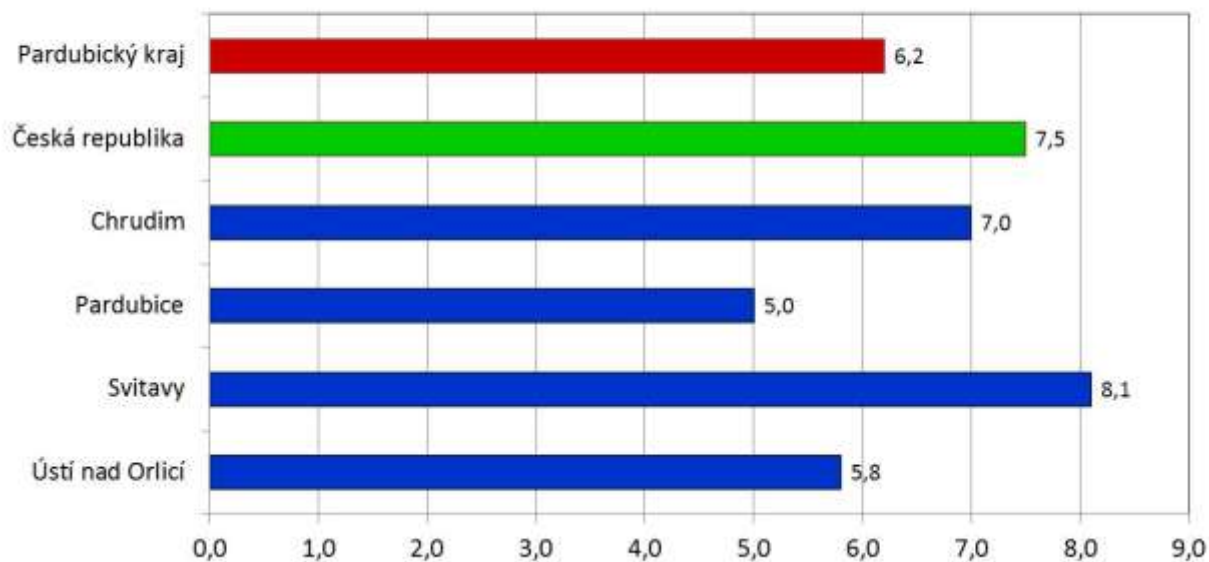
1) spolufinancováno převážně z Evropského sociálního fondu

3. MAPA Pardubického kraje

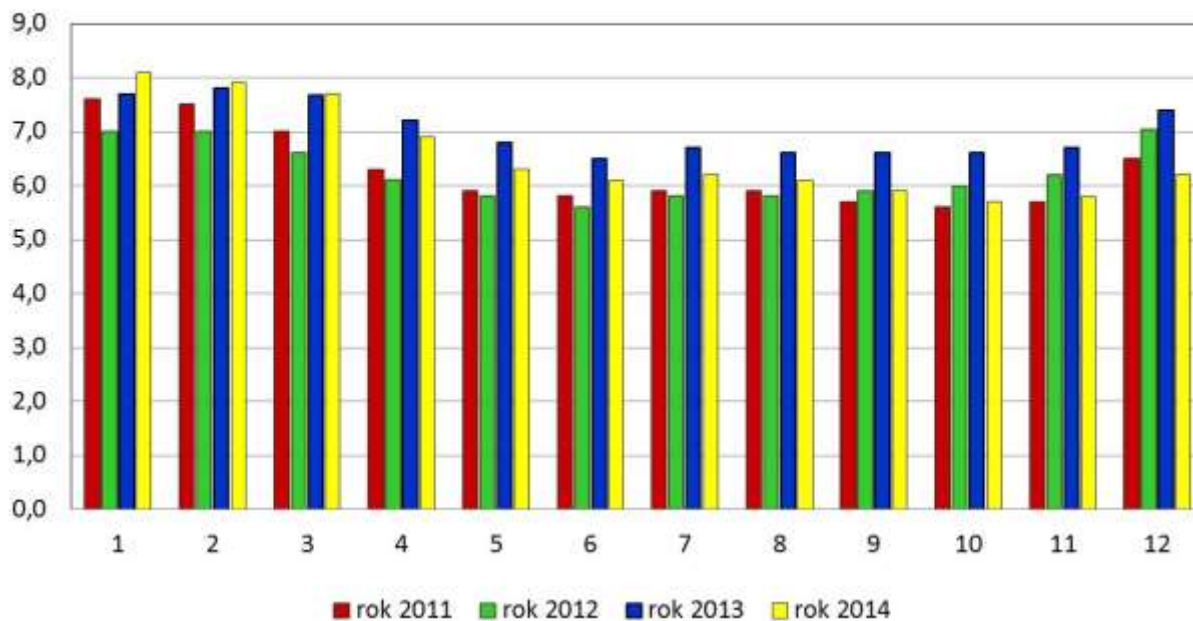


4. GRAFY

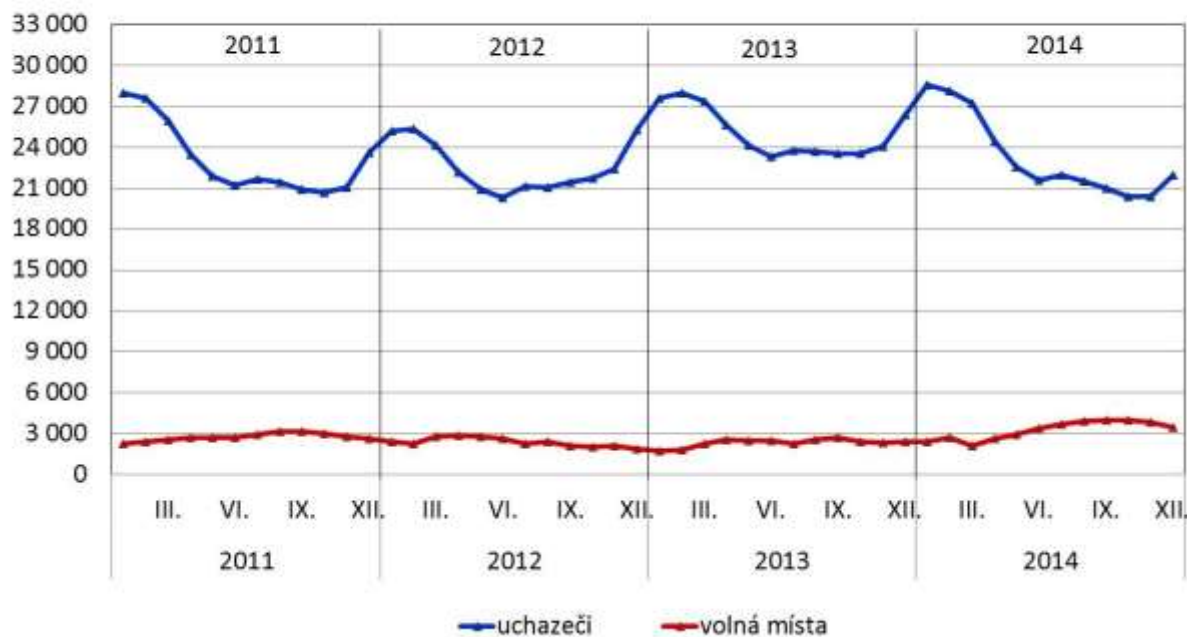
**Podíl nezaměstnaných osob v okresech
Pardubického kraje a v ČR k 31. 12. 2014 (%)**



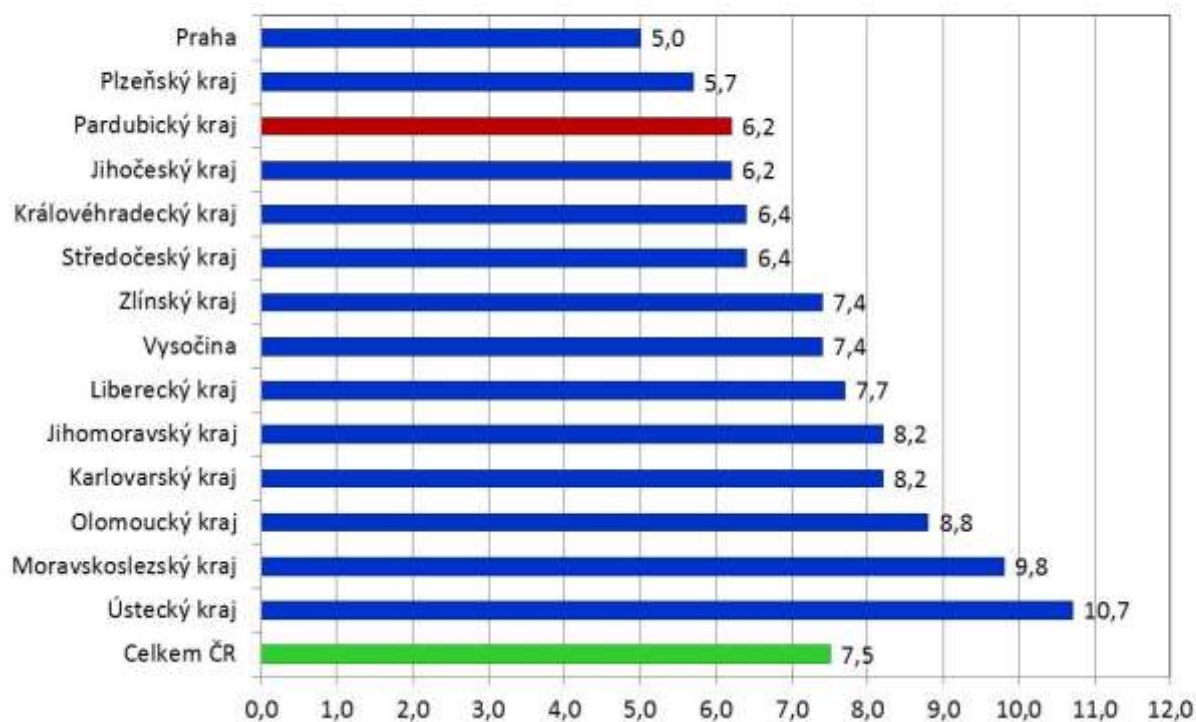
**Vývoj podílu nezaměstnaných v Pardubickém kraji
v letech 2011 - 2014 (%)**



Vývoj počtu uchazečů a volných pracovních míst v Pardubickém kraji v letech 2011 - 2014



Podíl nezaměstnaných osob v jednotlivých krajích ČR k 31. 12. 2014 (%)



5. Setřídění okresů k 31. 12. 2014 (z celorepublikové statistiky)

	podíl nezam. v %		mezimés. přírůst / úbytek nezam. v %		počet uchazečů na 1 VPM
1 Bruntál	13,5	Jindřichův Hradec	19,1	Sokolov	35,3
2 Most	12,8	Prachatice	18,6	Bruntál	34,4
3 Ústí nad Labem	12,5	Pelhřimov	16,9	Jeseník	34,2
4 Karviná	12,0	Chrudim	14,4	Karviná	30,3
5 Chomutov	11,0	Klatovy	13,8	Děčín	28,1
6 Ostrava-město	11,0	Tachov	13,4	Ústí nad Labem	26,9
7 Znojmo	10,9	Znojmo	12,9	Chomutov	24,8
8 Jeseník	10,7	Havlíčkův Brod	12,1	Hodonín	22,3
9 Hodonín	10,4	Třebíč	11,5	Opava	18,7
10 Děčín	10,3	Jihlava	11,4	Znojmo	18,4
11 Písek	10,2	Břeclav	11,3	Kladno	18,2
12 Sokolov	9,9	Jičín	11,3	Jindřichův Hradec	17,8
13 Louny	9,9	Písek	11,1	Olomouc	17,1
14 Třebíč	9,6	Žďár nad Sázavou	10,9	Hradec Králové	16,7
15 Litoměřice	9,2	Hodonín	10,6	Mělník	15,6
16 Příbram	9,0	Jeseník	10,5	Vsetín	15,3
17 Šumperk	9,0	Domažlice	10,2	Louny	15,1
18 Teplice	9,0	Vsetín	10,0	Kroměříž	14,8
19 Brno-město	8,8	Náchod	9,9	Brno-město	14,8
20 Český Krumlov	8,6	Český Krumlov	9,8	Třebíč	14,3
21 Kroměříž	8,6	Svitavy	9,1	Jihlava	14,0
22 Vsetín	8,5	Bruntál	8,7	Žďár nad Sázavou	13,9
23 Olomouc	8,5	Rychnov nad Kněžnou	8,6	Most	13,8
24 Kolín	8,3	Strakonice	8,3	Strakonice	13,6
25 Karlovy Vary	8,3	Přerov	7,9	Tábor	13,6
26 Kladno	8,2	Opava	7,9	Náchod	13,4
27 Opava	8,2	Šumperk	7,8	Litoměřice	13,3
28 Liberec	8,1	Benešov	7,5	Šumperk	13,0
29 Svitavy	8,1	Tábor	7,5	Vyškov	12,9
30 Mělník	7,9	Plzeň-sever	7,2	Kutná Hora	12,3
31 Nymburk	7,8	Kutná Hora	7,2	Frýdek-Místek	12,2
32 Semily	7,8	Plzeň-jih	7,1	Břeclav	11,7
33 Česká Lípa	7,8	Uherské Hradiště	7,0	Ostrava-město	11,7
34 Břeclav	7,7	Příbram	6,6	Brno-venkov	11,6
35 Trutnov	7,7	Kroměříž	6,4	Teplice	11,5
36 Kutná Hora	7,6	Vyškov	6,2	Přerov	11,4
37 Žďár nad Sázavou	7,5	Kolín	6,1	Blansko	11,4
38 Tábor	7,5	Nový Jičín	6,1	Karlovy Vary	11,4
39 Tachov	7,3	Semily	5,7	Příbram	11,0
40 Rakovník	7,1	Zlín	5,6	Svitavy	10,7
41 Strakonice	7,0	Prostějov	5,6	Jablonec nad Nisou	10,3
42 Jihlava	7,0	Hradec Králové	5,5	Chrudim	10,3
43 Chrudim	7,0	Blansko	5,4	Prostějov	10,2
44 Frýdek-Místek	7,0	Ústí nad Orlicí	5,1	Zlín	8,9
45 Hradec Králové	6,9	Olomouc	5,1	Havlíčkův Brod	8,9
46 Nový Jičín	6,9	České Budějovice	4,8	Pelhřimov	8,9
47 Prostějov	6,9	Rokycany	4,7	Nový Jičín	8,5
48 Jablonec nad Nisou	6,7	Cheb	4,3	Rakovník	8,4
49 Blansko	6,7	Frýdek-Místek	4,2	Rychnov nad Kněžnou	8,3
50 Havlíčkův Brod	6,6	Louny	4,1	Plzeň-sever	8,0
51 Zlín	6,5	Děčín	4,0	Kolín	7,9
52 Uherské Hradiště	6,4	Nymburk	3,9	Česká Lípa	7,7
53 Klatovy	6,4	Karlovy Vary	3,6	Uherské Hradiště	7,6
54 Cheb	6,4	Rakovník	3,4	Český Krumlov	7,4
55 Brno-venkov	6,4	Litoměřice	3,4	Plzeň-jih	6,9
56 Náchod	6,0	Brno-venkov	3,2	Semily	6,6
57 Vyškov	6,0	Česká Lípa	3,1	Praha-západ	6,2
58 Jindřichův Hradec	5,9	Pardubice	2,8	Jičín	6,0
59 Beroun	5,9	Liberec	2,5	Písek	6,0
60 Ústí nad Orlicí	5,8	Mladá Boleslav	2,5	Beroun	5,7
61 Domažlice	5,6	Trutnov	2,5	Klatovy	5,7
62 Plzeň-město	5,5	Beroun	2,2	České Budějovice	5,6
63 Plzeň-sever	5,5	Mělník	1,5	Trutnov	5,3
64 Jičín	5,5	Praha-východ	1,3	Liberec	5,2
65 Písek	5,4	Plzeň-město	1,2	Cheb	4,8
66 České Budějovice	5,1	Jablonec nad Nisou	1,1	Praha	4,6
67 Prachatice	5,1	Teplice	0,9	Pardubice	4,6
68 Praha	5,0	Ostrava-město	0,9	Ústí nad Orlicí	4,5
69 Plzeň-jih	5,0	Most	0,9	Plzeň-město	4,3
70 Pardubice	5,0	Kladno	0,9	Praha-východ	4,3
71 Pelhřimov	4,9	Brno-město	0,8	Rokycany	4,1
72 Rychnov nad Kněžnou	4,6	Chomutov	0,7	Mladá Boleslav	3,7
73 Rokycany	4,5	Ústí nad Labem	0,7	Nymburk	3,6
74 Mladá Boleslav	4,4	Karviná	0,7	Tachov	3,6
75 Praha-západ	4,4	Sokolov	0,5	Benešov	3,4
76 Benešov	4,3	Praha	-0,2	Prachatice	3,2
77 Praha-východ	3,3	Praha-západ	-0,7	Domažlice	2,9
Celkem ČR	7,5	Celkem ČR	4,7	Celkem ČR	9,2

6. Struktura a vývoj nazaměstnanosti v jednotlivých okresech Pardubického kraje k 31.12.2014

Tabulka č. 4 – Uchazeči o zaměstnání a volná místa – základní statistika

Ukazatel	Uchazeči celkem				
	Chrudim	Pardubice	Svitavy	Ústí nad Orlicí	Pardubický kraj
Uchazeči o zaměstnání					
1a. Uchazeči na konci předchozího měsíce - vykázáno	4 393	5 583	5 250	5 182	20 408
1b. Uchazeči na konci předchozího měsíce - skutečnost	4 345	5 471	5 163	5 070	20 049
2. Nově hlášení uchazeči	1 002	850	860	773	3 485
2.1 z řádku 2. - přistěhovaní uchazeči	12	26	16	14	68
3. Uchazeči na konci předchozího měsíce - dodatečně přijatí	53	129	50	68	300
4. Uchazeči s ukončenou evidencí a uchazeči vyřazení z evidence	368	694	383	510	1 955
5. Uchazeči na konci předchozího měsíce - dodatečně vyřazení	101	241	137	180	659
6. Uchazeči na konci sledovaného měsíce	5 027	5 739	5 727	5 445	21 938
6a. z řádku 6. - dosažitelní*	4 844	5 613	5 675	5 339	21 471
6b. z řádku 6. - částečně nezaměstnaní	531	657	802	744	2 734
6c. Podíl nezaměstnaných obyvatel v %	7,0	5,0	8,1	5,8	6,2
7. z řádku 6. - absolventi a mladiství	330	336	362	315	1 343
7a. z řádku 7. - dosažitelní*	327	335	361	314	1 337
7.1 z řádku 7. - absolventi	278	283	327	266	1 154
7.1a z řádku 7.1 - dosažitelní*	275	283	326	265	1 149
7.2 z řádku 7. - mladiství (mladší 18 let)	52	54	35	49	190
7.2a z řádku 7.2 - dosažitelní*	52	53	35	49	189
8. z řádku 6 - osoby se ZP	874	612	902	790	3 178
8a. z řádku 8 - dosažitelní*	814	580	891	763	3 048
9. - umístění ÚP	63	111	51	51	276
10a. - z toho na APZ	52	66	47	46	211
10b. - z toho umístěn ÚP do zaměstnání	9	7	0	0	16
10c. - z toho umístěn ÚP jinak	2	38	4	5	49
11. - umístění jinak	161	271	179	232	843
12. - vyřazení podle § 30, odst. 2	53	121	56	64	294
12.1 - z toho IAP	7	20	27	5	59
13. - ostatní	91	191	97	163	542
13.1 z řádku 13. - odstěhovaní uchazeči	17	32	11	19	79
Volná pracovní místa hlášená zaměstnavateli					
21a. Volná místa na konci předchozího měsíce - vykázáno	485	1 380	635	1 321	3 821
21b. Volná místa na konci předchozího měsíce - skutečnost	485	1 380	636	1 321	3 822
22. Nově hlášená volná místa	118	271	177	207	773
22a. - z toho přes portál	6	44	26	60	136
23. Nově obsazená místa	105	0	0	38	143
24. Nově zrušená místa	11	404	278	293	986
24a. - z toho přes portál	6	18	3	37	64
25. Nově uvolněná místa datumem platnosti obsazení	0	0	0	0	0
26. Volná místa na konci sledovaného měsíce	487	1 247	534	1 197	3 465
26.1 z řádku 26. spojená s - povolením k zaměstnání cizince (§ 89)	25	40	0	0	65
26.2 z řádku 26. udržovaná přes portál	75	383	46	194	698
26.3 z řádku 26. s požadavkem na zelenou kartu	0	1	1	4	6
26.4 z řádku 26.3 nabízených pro zelenou kartu	0	1	1	4	6
26.5 z řádku 26.4 podaných žádostí	0	0	1	0	1
26.6 z řádku 26. s požadavkem na modrou kartu	0	1	0	0	1
26.7 z řádku 26.6 nabízených pro modrou kartu	0	1	0	0	1
26.8 z řádku 26.7 podaných žádostí	0	0	0	0	0
26.9 z řádku 26. s požadavkem na zaměstnaneckou kartu	37	176	36	59	308
26.10 z řádku 26.9 nabízených pro zaměstnaneckou kartu	31	163	34	59	287
26.11 z řádku 26.10 podaných žádostí	3	52	7	4	66
27. z řádku 26. pro - absolventy a mladistvé	134	382	197	260	973
27.1 z řádku 27. pro - absolventy	134	382	192	259	967
27.2 z řádku 27. pro - mladistvé	6	6	32	36	80
28. z řádku 26. pro - osoby se ZP	28	98	71	90	287
29. z řádku 6. - nedosažitelní* (podle přerušovacích lhůt a věku)	183	126	52	107	468
30. z řádku 29. - rekvalifikace	11	15	14	4	44
31. z řádku 29. - krátkodobé zaměstnání	0	0	0	0	0
32. z řádku 29. - vazba do 6 měsíců	0	0	0	0	0
33. z řádku 29. - PN a ošetřování člena rodiny	166	107	29	99	401
34. z řádku 29. - mateřská dovolená	1	0	1	0	2
35. z řádku 29. - starobní důchod	1	1	1	1	4
36. z řádku 29. - pobyt v cizině delší než 30 dnů	0	0	0	0	0
37. z řádku 29. - zákl. voj. služba, civilní a náhradní	0	0	0	0	0
38. z řádku 29. - odešel do ciziny	1	0	0	0	1
39. z řádku 29. - nejsou ve věku 15-64	3	3	7	3	16
Nekolidující zaměstnání v průběhu měsíce					
40. nekol. zaměstnání § 25, odst. 3	699	848	1 004	934	3 485
41. nekol. zaměstnání § 25, odst. 5	0	0	0	0	0

Tabulka č. 5 – Uchazeči o zaměstnání - struktura

Ukazatel	Chrudim	Pardubice	Svitavy	Ústí nad Orlicí	Pardubický kraj
A. Uchazeči celkem	5 027	5 739	5 727	5 445	21 938
1. z toho: osoby se zdravotním postižením	874	612	902	790	3 178
1a. z řádku 1. - plně invalidní	1	1	0	1	3
1b. z řádku 1. - částečně invalidní	6	5	49	13	73
1c. z řádku 1. - osoby zdravotně znevýhodněné	52	76	58	39	225
1d. z řádku 1. - osoba invalidní - I. stupeň invalidity (§ 39/2a)	504	363	522	493	1 882
1e. z řádku 1. - osoba invalidní - II. stupeň invalidity (§ 39/2b)	307	167	265	241	980
1f. z řádku 1. - osoba invalidní - III. stupeň invalidity (§ 39/2c)	1	0	4	2	7
1g. z řádku 1. - osoba invalidní - III. stupeň invalidity (§ 39/2c, §39/2d)	3	0	4	1	8
2. uchazeči s evidencí delší než 5 měsíců	2 574	3 097	3 456	3 257	12 384
3. ženy - těhotné, kojící, matky 9m	28	36	64	46	174
4. osoby pečující o dítě do 15 let	685	611	801	1 176	3 273
4a. návrat z MD/RD	2	0	0	0	2
5. osoby potřebující zvláštní pomoc	50	40	25	8	123
B. Věková struktura					
6. do 19 let	193	187	184	197	761
6a. z toho mladiství	52	54	35	49	190
7. 20 - 24 let	604	662	700	644	2 610
8. 25 - 29 let	539	676	571	586	2 372
9. 30 - 34 let	534	598	539	500	2 171
10. 35 - 39 let	599	766	704	672	2 741
11. 40 - 44 let	546	656	642	622	2 466
12. 45 - 49 let	463	537	558	591	2 149
13. 50 - 54 let	520	590	672	581	2 363
14. 55 - 59 let	757	817	872	779	3 225
15a. 60 - 64 let	269	247	278	270	1 064
15b. 65 a více let	3	3	7	3	16
16. průměrný věk	40,7	40,4	41,1	40,8	40,8
C. Vzdělanostní struktura					
17. (A) bez vzdělání	3	2	0	0	5
18. (B) neúplné základní vzdělání	46	5	2	5	58
19. (C) základní vzdělání + praktická škola	1 083	1 515	1 368	1 551	5 517
20. (D) nižší střední vzdělání	6	5	7	3	21
21. (E) nižší střední odborné vzdělání	192	131	189	211	723
22. (H) střední odborné vzdělání (vyučení)	2 278	2 001	2 609	2 119	9 007
23. (J) střední nebo střední odborné vzdělání bez maturity a bez vyuč.	25	43	35	24	127
24. (K) ÚSV vzdělání	107	163	135	121	526
25. (L) ÚSO vzdělání (vyučení s maturitou)	252	273	238	269	1 032
26. (M) ÚSO vzdělání s maturitou (bez vyučování)	777	1 062	824	814	3 477
27. (N) vyšší odborné vzdělání	36	55	67	42	200
28. (R) bakalářské vzdělání	74	130	75	72	351
29. (T) vysokoškolské vzdělání	147	337	173	204	861
30. (V) doktorské vzdělání (vědecká výchova)	1	16	5	9	31
D. Podle hlavní třídy CZ-ISCO					
31. tř. 1 zákonodárci a řídící pracovníci	36	81	26	37	180
32. tř. 2 specialisté	185	330	207	254	976
33. tř. 3 techničtí a odborní pracovníci	300	472	287	327	1 386
34. tř. 4 úředníci	560	924	520	548	2 552
35. tř. 5 pracovníci ve službách a prodeji	912	1 131	1 038	978	4 059
36. tř. 6 kvalifikovaní pracovníci v zem., les. a ryb.	82	103	125	97	407
37. tř. 7 řemeslníci a opraváři	1 062	766	907	829	3 564
38. tř. 8 obsluha strojů a zařízení, montéři	461	646	782	612	2 501
39. tř. 9 pomocní a nekvalifikovaní pracovníci	1 413	1 201	1 738	1 611	5 963
40. tř. 0 zaměstnanci v ozbrojených službách	3	2	2	0	7
41. neuvedeno	13	83	95	152	343
E. Doba evidence uchazečů v evidenci celkem					
42. do 3 měsíců	1 874	1 821	1 693	1 543	6 931
43. 3 - 6 měsíců	801	1 079	798	898	3 576
44. 6 - 9 měsíců	367	515	399	428	1 709
45. 9 - 12 měsíců	263	444	319	331	1 357
46. 12 - 24 měsíců	651	862	819	805	3 137
47. více než 24 měsíce	1 071	1 018	1 699	1 440	5 228
G. Uchazeči v evidenci					
54. celková délka evidence ve dnech (v tis.)	2 493	2 435	4 285	3 445	12 658
55. průměrná délka evidence ve dnech	496	424	748	633	577
H. Uchazeči s ukončenou evidencí a vyřazení					
56. Uchazeči s ukončenou evidencí a vyřazení v měsíci celkem	351	662	372	491	1 876
57. Celková délka evidence ve dnech (v tis.)	100	175	134	155	564
58. Průměrná délka evidence ve dnech	284	265	360	316	301

Tabulka č. 6 – Uchazeči o zaměstnání (pokračování) a volná místa – struktura

Ukazatel	Chrudim	Pardubice	Svitavy	Ústí nad Orlicí
Volná pracovní místa u zaměstnavatelů	487	1 247	534	1 197
I. Požadavek na vzdělání				
70. (A) bez vzdělání	0	1	0	0
71. (B) neúplné základní vzdělání	0	0	0	0
72. (C) základní vzdělání + praktická škola	127	588	196	236
73. (D) nižší střední vzdělání	11	1	4	0
74. (E) nižší střední odborné vzdělání	1	0	1	12
75. (H) střední odborné vzdělání (vyučení)	215	445	220	653
76. (J) střední nebo střední odborné vzdělání bez maturity a bez vyuč.	0	1	1	4
77. (K) ÚSV vzdělání	25	32	4	28
78. (L) ÚSO vzdělání (vyučení s maturitou)	34	43	38	88
79. (M) ÚSO vzdělání s maturitou (bez vyučeni)	51	77	50	124
80. (N) vyšší odborné vzdělání	10	5	4	6
81. (R) bakalářské vzdělání	2	9	5	1
82. (T) vysokoškolské vzdělání	11	43	11	45
83. (V) doktorské vzdělání (vědecká výchova)	0	1	0	0
84. vzdělání nezadáno	0	0	0	0
J. Podle hlavní třídy CZ-ISCO				
85. tř. 1 zákonodárci a řídicí pracovníci	11	16	4	16
86. tř. 2 specialisté	46	62	28	105
87. tř. 3 techničtí a odborní pracovníci	62	141	60	152
88. tř. 4 úředníci	41	58	22	40
89. tř. 5 pracovníci ve službách a prodeji	60	186	74	160
90. tř. 6 kvalifikovaní pracovníci v zem., les. a ryb.	2	3	11	12
91. tř. 7 řemeslníci a opraváři	157	202	150	446
92. tř. 8 obsluha strojů a zařízení, montéři	56	327	83	175
93. tř. 9 pomocní a nekvalifikovaní pracovníci	52	252	102	91
94. tř. 0 zaměstnanci v ozbrojených službách	0	0	0	0
K. Rozdělení podle CZ-NACE				
95. A Zemědělství, lesnictví, rybářství	18	8	27	23
96. B těžba, dobývání	0	2	0	0
97. C zpracovatelský průmysl	128	349	212	390
98. D výroba elektřiny, plynu, tepla, klim. vzduchu	0	1	0	3
99. E zásobování vodou, odpadní vody, odpady	0	1	8	3
100. F stavebnictví	29	66	18	109
101. G obchod, opravy spotřebičů, mot. vozidel	47	153	86	124
102. H doprava a skladování	20	44	15	41
103. I ubytování, stravování a pohostinství	12	46	40	107
104. J informace a komunikace	12	5	1	5
105. K peněžnictví a pojišťovnictví	8	21	6	22
106. L nemovitosti	7	7	24	10
107. M věda, výzkum, technika	10	78	5	41
108. N administrativa	3	316	30	249
109. O veřejná správa, obrana, sociální zabezpečení	12	3	34	10
110. P vzdělávání	11	17	8	28
111. Q zdravotní a sociální péče	12	23	8	19
112. R kultura, zábava, rekreace	3	0	3	0
113. S ostatní činnosti	1	35	5	4
114. T domácnosti zaměstnávající personál	0	0	0	0
115. U exteritoriální organizace a instituce	0	0	0	0

7. Cizinci na trhu práce k 31. 12. 2014

Tabulka č. 7 – Přehled počtu platných povolení a informačních karet

okres	povolení (třetí země)	informace EU/EHP Švýcarsko	informace (nepotřebují povolení)	celkem
Pardubice	524	6 734	1 242	8 500
Chrudim	168	994	310	1 472
Svitavy	28	657	134	819
Ústí nad Orlicí	20	1 639	489	2 148
Celkem za kraj	740	10 024	2 175	12 939

8. Nejčetnější profese v Pardubickém kraji k 31. 12. 2014

Tabulka č. 8 – Volná místa dle CZ-ISCO

CZ-ISCO	Název profese	Počet VM
721	Slévači, svářeči a příbuzní pracovníci	310
821	Montážní dělníci výrobků a zařízení	303
722	Kováři, nástrojaři a příbuzní pracovníci	265
833	Řidiči nákladních automobilů, autobusů a tramvají	142
332	Odborní pracovníci v oblasti pojišťovnictví, obch. zástupci	139
541	Pracovníci v oblasti ochrany a ostrahy	138
311	Technici ve fyzikálních a průmyslových oborech	106
522	Provozovatelé maloobchodních prodejen, prodavači	78
513	Čišníci, servírky a barmani	69
422	Pracovníci informačních služeb	69
512	Kuchaři (kromě šéfkuchařů), pomocní kuchaři	67
741	Montéři, mechanici a opraváři elektrických zařízení	65
723	Mechanici a opraváři strojů a zařízení (kromě elektrických)	64
711	Řemeslníci, kvalifikovaní pracovníci hlavní stavební výroby	63
834	Obsluha pojízdných zařízení	60
333	Zprostředkovatelé služeb	44
751	Výrobci a zpracovatelé potravin a příbuzní pracovníci	42
241	Specialisté v oblasti financí	42
411	Všeobecní administrativní pracovníci	41
214	Specialisté ve výrobě, stavebnictví a příbuzných oborech	39
514	Kadeřníci, kosmetici a pracovníci v příbuzných oborech	37
523	Pokladníci a prodavači vstupenek a jízdenek	37
752	Zpracovatelé dřeva, truhláři a příbuzní pracovníci	36
713	Malíři a pracovníci, pracovníci povrchového čištění budov	36
712	Řemeslníci a kvalifikovaní pracovníci při dokončování staveb	35
9 . . .	Pomocní a nekvalifikovaní pracovníci celkem	497
Z toho:		
911	Uklízeči a pomocníci v domácnostech, kancelářích, hotelích	106
931	Pomocní pracovníci v oblasti těžby a stavebnictví	116
932	Pomocní pracovníci ve výrobě	114
933	Pomocní pracovníci v dopravě a skladování	75
962	Ostatní pomocní pracovníci	34

Tabulka č. 9 – Uchazeči o zaměstnání dle CZ-ISCO

CZ-ISCO	Název profese	Počet uchazečů
522	Provozovatelé maloobchodních prodejen, prodavači	1 637
411	Všeobecní administrativní pracovníci	1 464
711	Řemeslníci, kvalifikovaní pracovníci hlavní stavební výroby	1 402
541	Pracovníci v oblasti ochrany a ostrahy	544
821	Montážní dělníci výrobků a zařízení	532
512	Kuchaři (kromě šéfkuchařů), pomocní kuchaři	517
832	Řidiči motocyklů a automobilů (kromě nákladních)	474
722	Kováři, nástrojaři a příbuzní pracovníci	448
513	Číšníci, servírky a barmani	439
834	Obsluha pojízdných zařízení	389
833	Řidiči nákladních automobilů, autobusů a tramvají	372
311	Technici ve fyzikálních a průmyslových oborech	287
712	Řemeslníci a kvalifikovaní pracovníci při dokončování staveb	270
332	Odborní pracovníci v oblasti pojišťovnictví, obch. zástupci	262
532	Pracovníci osobní péče ve zdravotní a sociální oblasti	256
723	Mechanici a opraváři strojů a zařízení (kromě elektrických)	251
514	Kadeřníci, kosmetici a pracovníci v příbuzných oborech	231
752	Zpracovatelé dřeva, truhláři a příbuzní pracovníci	222
611	Zahradníci a pěstitelé	213
431	Úředníci pro zpracování číselných údajů	197
721	Slévači, svářeči a příbuzní pracovníci	183
753	Výrobci oděvů, výrobků z kůže a kožešin	172
751	Výrobci a zpracovatelé potravin a příbuzní pracovníci	168
422	Pracovníci informačních služeb	167
432	Úředníci v logistice	153
334	Odborní administrativní pracovníci a asistenti	144
741	Montéři, mechanici a opraváři elektrických zařízení	141
713	Malíři a pracovníci, pracovníci povrchového čištění budov	125
235	Ostatní specialisté v oblasti výchovy a vzdělávání	110
333	Zprostředkovatelé služeb	89
612	Chovatelé zvířat pro trh	80
214	Specialisté ve výrobě, stavebnictví a příbuzných oborech	79
331	Odborní pracovníci v ekonomických a příbuzných oborech	78
9 . . .	Pomocní a nekvalifikovaní pracovníci celkem	5 963
Z toho:		
911	Uklízeči a pomocníci v domácnostech, kancelářích, hotelích	761
921	Pomocní pracovníci v zemědělství, lesnictví a rybářství	131
931	Pomocní pracovníci v oblasti těžby a stavebnictví	305
932	Pomocní pracovníci ve výrobě	1 526
933	Pomocní pracovníci v dopravě a skladování	261
941	Pomocní pracovníci při přípravě jídla	75
961	Pracovníci s odpady	163
962	Ostatní pomocní pracovníci	167