



Úřad práce České republiky krajská pobočka v Pardubicích

Měsíční statistická zpráva *leden 2015*

Obsah:	Strana č.
Informace o nezaměstnanosti v Pardubickém kraji	2
1. Základní charakteristika vývoje nezaměstnanosti a VPM	4
2. Aktivní politika zaměstnanosti	5
3. Mapa Pardubického kraje	5
4. Grafy	6
5. Setřídění okresů	8
6. Struktura a vývoj nezaměstnanosti v jednotlivých okresech Pardubického kraje	9
7. Cizinci na trhu práce	12
8. Nejčtenější profese	12

Zpracoval: Bc. Zdenka Šimková

https://portal.mpsv.cz/upcr/kp/pak/nezamestananost_v_cislech/statistiky/rok_2014/pardubicky_kraj/leden_2015

Informace o nezaměstnanosti v Pardubickém kraji

k 31. 1. 2015

V tomto měsíci celkový počet uchazečů o zaměstnání oproti minulému měsíci vzrostl o 4,8 % na 22982, počet hlášených volných pracovních míst vzrostl o 9,2 % na 3 785 a podíl nezaměstnaných osob vzrostl na 6,5 %.

K 31. 1. 2015 evidoval Úřad práce ČR (ÚP ČR), Krajská pobočka v Pardubicích celkem 22 982 uchazečů o zaměstnání. Jejich počet byl o 1 044 vyšší než na konci předchozího měsíce, ve srovnání se stejným obdobím minulého roku je nižší o 5 623 osob. Z tohoto počtu bylo 22 505 dosažitelných uchazečů o zaměstnání ve věku 15 – 64 let. Bylo to o 1 034 více než na konci předchozího měsíce. Ve srovnání se stejným obdobím minulého roku byl jejich počet nižší o 5 636 osob.

V průběhu měsíce bylo nově zaevidováno 3 707 osob. Ve srovnání s minulým měsícem to bylo více o 222 osob a v porovnání se stejným obdobím předchozího roku méně o 499 osob.

Z evidence během měsíce odešlo celkem 2 663 uchazečů (ukončená evidence, vyřazení uchazeči). Bylo to o 708 osob více než v předchozím měsíci a o 776 osob více než ve stejném měsíci minulého roku.

Meziměsíční nárůst počtu nezaměstnaných byl zaznamenán ve všech okresech, nejvyšší v okrese Svitavy (+ 6,2 %) a Chrudim (+ 5,7 %).

Ke konci měsíce bylo evidováno na ÚP ČR, Krajské pobočce v Pardubicích 10 867 žen.

Jejich podíl na celkovém počtu uchazečů činil 47,3 %. V evidenci bylo 3 259 osob se zdravotním postižením, což představovalo 14,2 % z celkového počtu nezaměstnaných.

Ke konci tohoto měsíce bylo evidováno 1 297 absolventů škol všech stupňů vzdělání a mladistvých, jejich počet klesl ve srovnání s předchozím měsícem o 46 osob a ve srovnání se stejným měsícem minulého roku byl nižší o 839 osob. Na celkové nezaměstnanosti se podíleli 5,6 %.

Podporu v nezaměstnanosti pobíralo 7 266 uchazečů o zaměstnání, tj. 31,6 % všech uchazečů vedených v evidenci.

Podíl nezaměstnaných osob, tj. počet dosažitelných uchazečů o zaměstnání ve věku 15 - 64 let k obyvatelstvu stejného věku, vzrostl k 31.1.2015 na 6,5 %.

Podíl nezaměstnaných stejný nebo vyšší než krajský průměr vykázaly 2 okresy, nejvyšší byl v okrese Svitavy (8,6 %) a Chrudim (7,4 %). Nejnižší podíl nezaměstnaných byl zaznamenán v okresech Pardubice (5,2 %) a Ústí nad Orlicí (6,0 %).

Podíl nezaměstnaných žen mírně vzrostl na 6,3 %, podíl nezaměstnaných mužů vzrostl na 6,8 %.

Kraj evidoval k 31.1.2015 celkem 3 785 volných pracovních míst. Jejich počet byl o 32 vyšší než v předchozím měsíci a o 1 350 vyšší než ve stejném měsíci minulého roku. Na jedno volné pracovní místo připadalo v průměru 6,1 uchazeče, z toho nejvíce v okresech Svitavy (12,6) a Chrudim (9,6). Z celkového počtu nahlášených volných míst bylo 342 vhodných pro osoby se zdravotním postižením (OZP), na jedno volné pracovní místo připadalo 9,5 OZP. Volných pracovních míst pro absolventy a mladistvé bylo registrováno 1 006.

V rámci aktivní politiky zaměstnanosti (APZ) bylo od počátku roku 2015 prostřednictvím příspěvků APZ podpořeno 209 uchazečů, do rekvalifikačních kurzů bylo zařazeno 62 uchazečů.

Informace o vývoji nezaměstnanosti v ČR v elektronické formě jsou zveřejněny na internetové adrese <http://portal.mpsv.cz/sz/stat>.

1. Základní charakteristika vývoje nezaměstnanosti a volných pracovních míst v Pardubickém kraji

Tabulka č. 1 - Vývoj nezaměstnanosti

ukazatel (celkový počet)		stav k		
		31.1.2014	31.12.2014	31.1.2015
evidovaní uchazeči o zaměstnání		28 605	21 938	22 982
- z toho	ženy	13 126	10 783	10 867
	absolventi a mladiství	2 136	1 343	1 297
	uchazeči se zdravotním postižením	3 379	3 178	3 259
uchazeči s nárokem na P v N		8 492	5 954	7 266
podíl nezaměstnaných osob v % ¹⁾		8,1	6,2	6,5
volná pracovní místa		2 435	3 465	3 785
počet uchazečů na 1 volné pracovní místo		11,7	6,3	6,1

1) od ledna 2013 nový ukazatel registrované nezaměstnanosti (zpětně dopočítán až do ledna 2005, zveřejňován již ve IV. čtvrtletí 2012)

Tabulka č. 2 - Tok nezaměstnanosti

ukazatel (celkový počet)	stav k		
	31.1.2014	31.12.2014	31.1.2015
nově evidovaní uchazeči o zaměstnání - ve sled. měsíci	4 206	3 485	3 707
uchazeči s ukonč. evidencí a vyřazení - ve sled. měsíci	1 887	1 955	2 663
- z toho umístění celkem	1 285	1 119	1 764
- z toho umístění úřadem práce	60	276	270

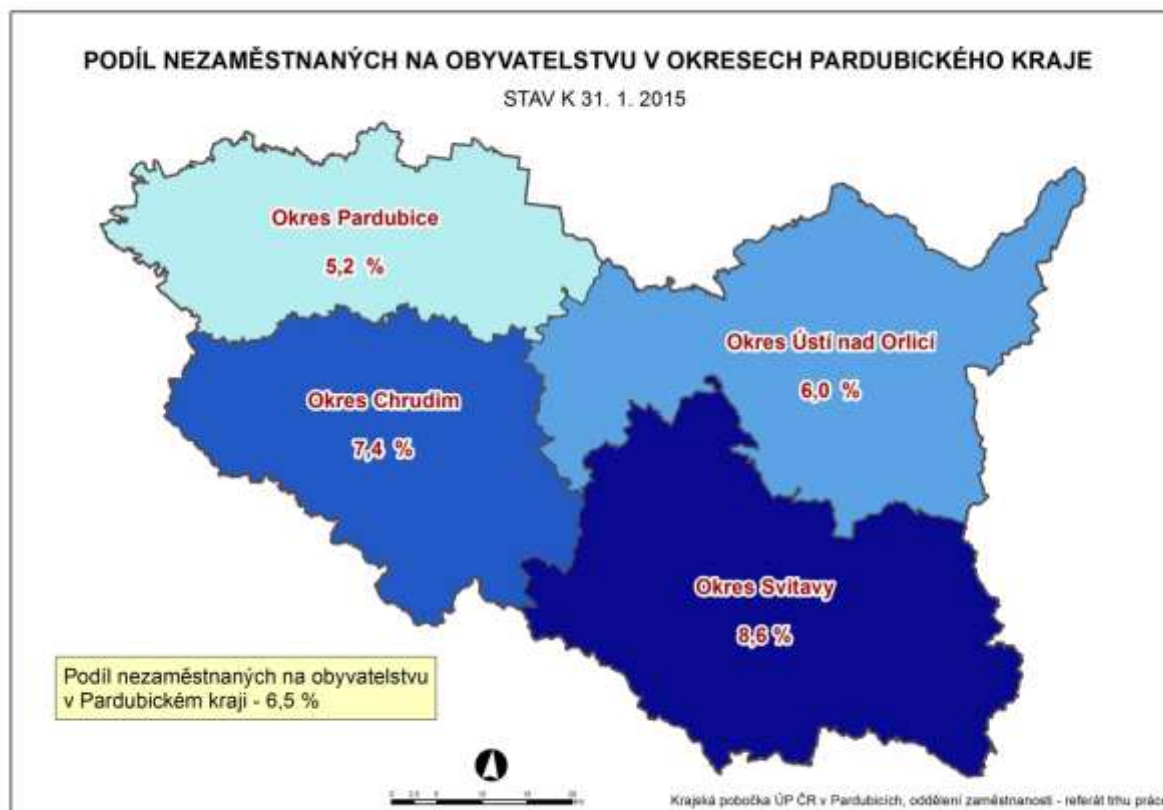
2. Aktivní politika zaměstnanosti v Pardubickém kraji

Tabulka č. 3 – Uchazeči o zaměstnání podpoření v rámci vybraných nástrojů APZ a rekvalifikace uchazečů a zájemců o zaměstnání

ukazatel (celkový počet)	stav k		stav od počátku roku k	
	31.1.2014	31.1.2015	31.1.2014	31.1.2015
uchazeči podpoření v rámci APZ				
veřejně prospěšné práce (VPP)	361	291	4	19
ESF - VPP ¹⁾	446	453	1	35
společensky účelná pracovní místa (SÚPM)	149	130	1	7
ESF - SÚPM ¹⁾	411	518	72	125
ESF – SÚPM Odborná praxe mladých do 30 let	53	69	25	18
SÚPM - samostatně výdělečná činnost (SVČ)	121	108	4	0
chráněná pracovní místa – zřízení (bez SVČ)	110	146	0	3
chráněná pracovní místa - SVČ osob se ZP	2	2	0	2
projekty ESF OP LZZ – cílené programy ²⁾	80	x	2	x
rekvalifikace uchazečů a zájemců o zaměstnání				
uchazeči a zájemci zařazení do rekvalifikací včetně ESF	14	62	6	33
uchazeči a zájemci, kteří zahájili zvolenou rekvalifikaci včetně ESF	35	25	15	29

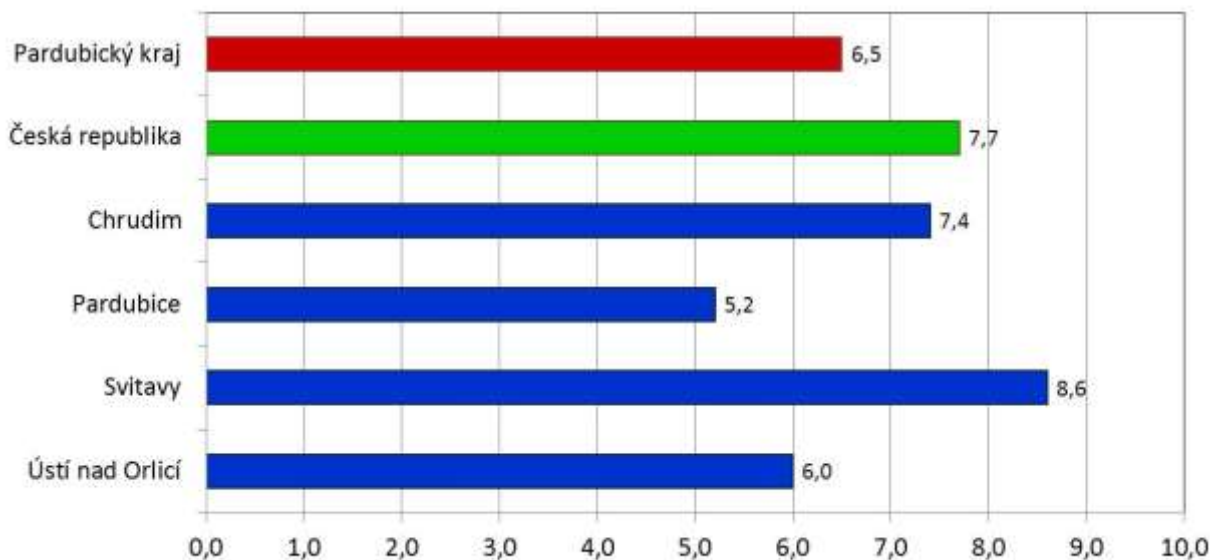
1) spolufinancováno převážně z Evropského sociálního fondu

2) od roku 2015 jsou projekty „ESF OP LZZ – cílené programy“ zahrnuty do ostatních nástrojů APZ

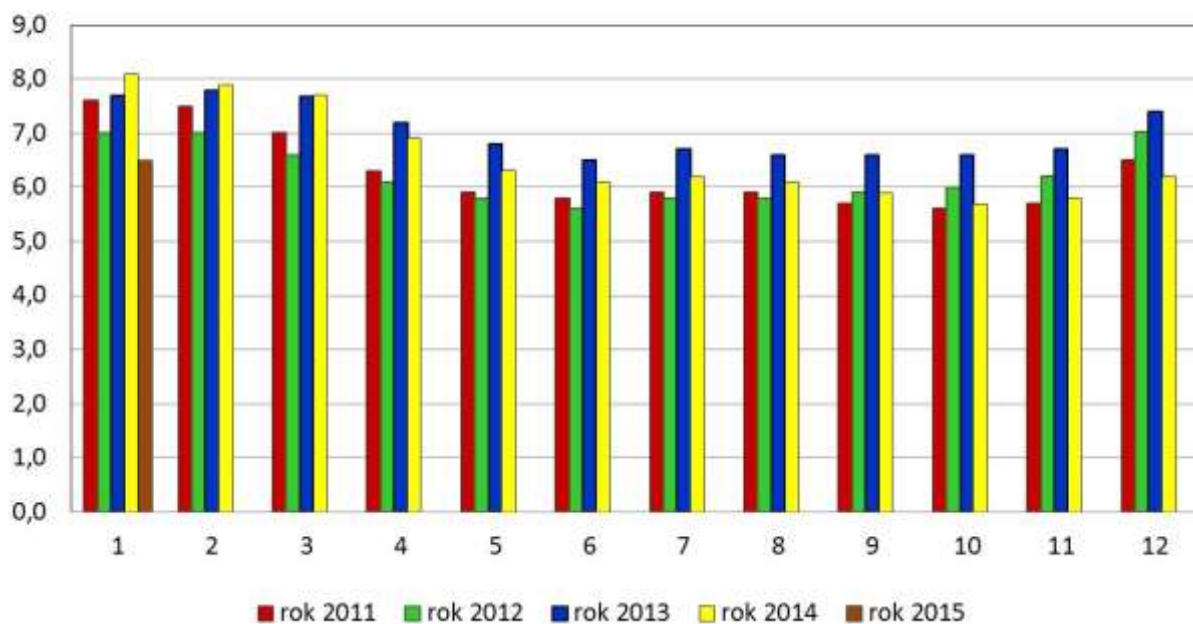
3. MAPA Pardubického kraje

4. GRAFY

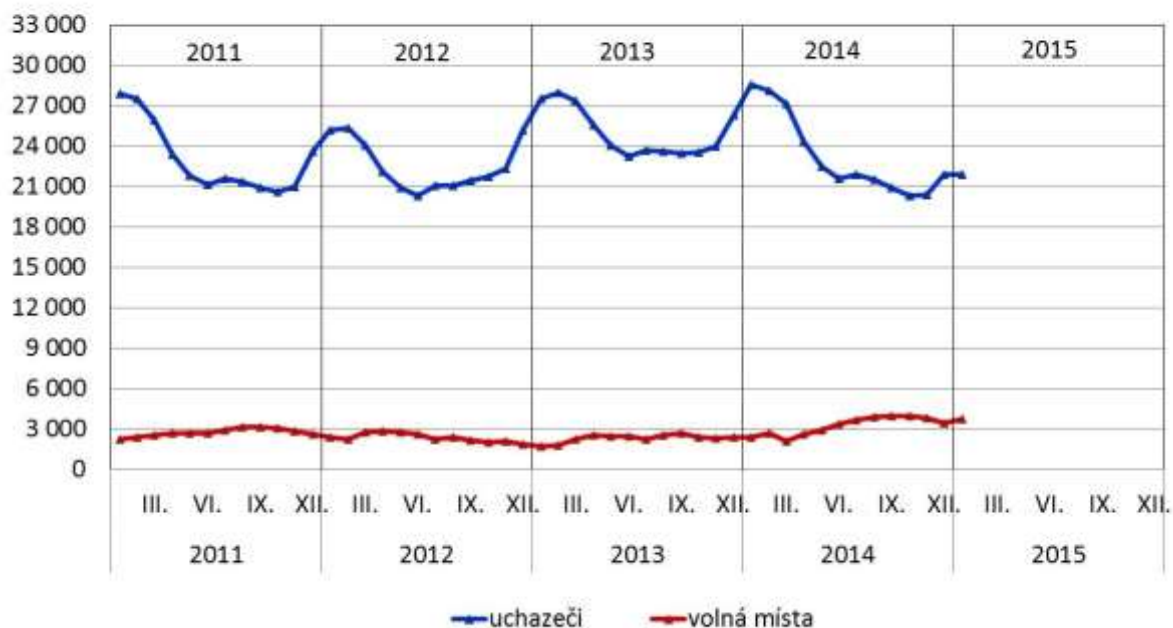
**Podíl nezaměstnaných osob v okresech
Pardubického kraje a v ČR k 31. 1. 2015 (%)**



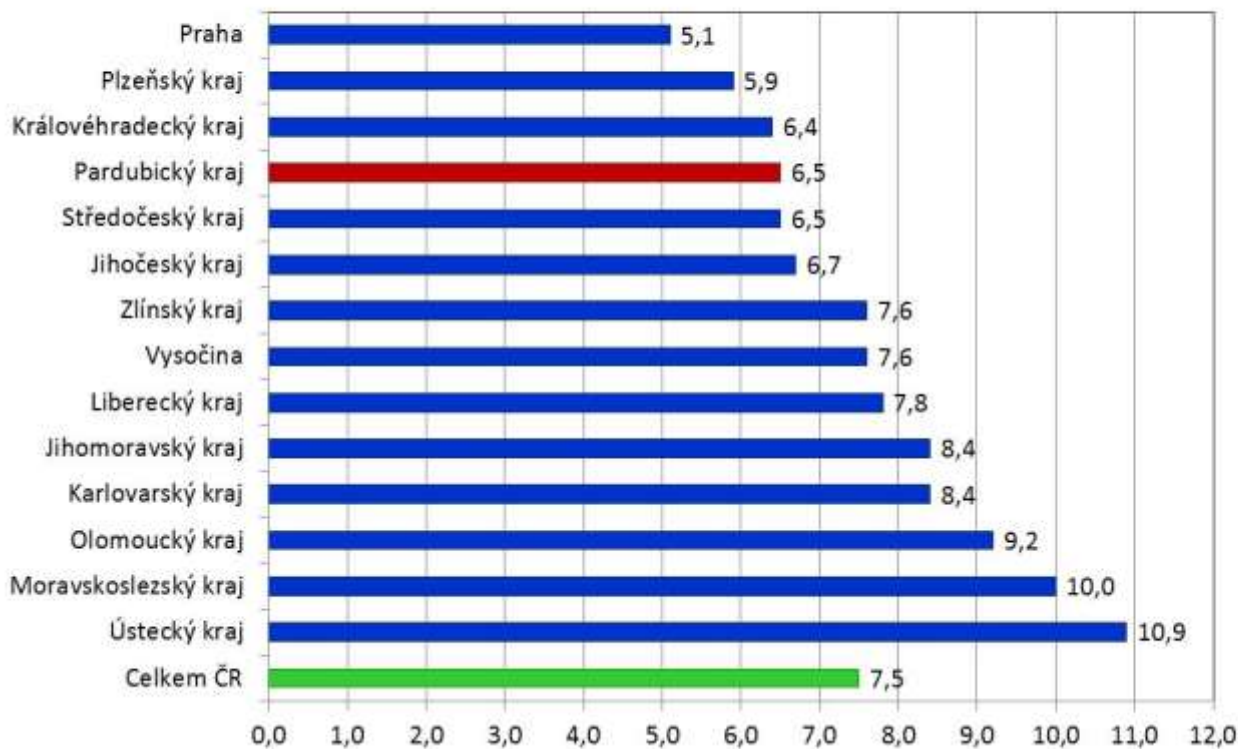
**Vývoj podílu nezaměstnaných v Pardubickém kraji
v letech 2011 - 2015 (%)**



Vývoj počtu uchazečů a volných pracovních míst v Pardubickém kraji v letech 2011 - 2015



Podíl nezaměstnaných osob v jednotlivých krajích ČR k 31. 1. 2015 (%)



5. Setřídění okresů k 31. 1. 2015 (z celorepublikové statistiky)

	podíl nezam. v %		mezimés. přrůst / úbytek nezam. v %		počet uchazečů na 1 VPM
1 Bruntál	13,6	Jeseník	11,5	Jeseník	34,3
2 Most	12,9	Písek	10,8	Bruntál	34,1
3 Ústí nad Labem	12,5	Jindřichův Hradec	10,5	Karviná	32,4
4 Karviná	12,2	Prachatice	8,2	Sokolov	31,8
5 Jeseník	12,0	Domažlice	7,6	Chomutov	30,4
6 Znojmo	11,5	Český Krumlov	7,1	Hodonín	28,3
7 Chomutov	11,3	Benešov	6,6	Děčín	26,8
8 Ostrava-město	11,2	Znojmo	6,5	Ústí nad Labem	26,2
9 Děčín	10,7	Tábor	6,1	Most	26,1
10 Hodonín	10,7	Chrudim	5,9	Opava	22,0
11 Přerov	10,5	Strakonice	5,9	Znojmo	19,8
12 Sokolov	10,2	Prostějov	5,7	Jindřichův Hradec	17,9
13 Louny	10,1	České Budějovice	5,6	Kladno	15,2
14 Třebíč	9,9	Pelhřimov	5,6	Kroměříž	14,7
15 Litoměřice	9,5	Svitavy	5,4	Třebíč	14,4
16 Příbram	9,3	Rakovník	4,9	Vyškov	13,6
17 Český Krumlov	9,2	Plzeň-sever	4,9	Olomouc	13,5
18 Šumperk	9,1	Olomouc	4,5	Louny	13,5
19 Teplice	9,1	Uherské Hradiště	4,4	Břeclav	13,4
20 Olomouc	8,9	Kolín	4,3	Žďár nad Sázavou	13,3
21 Kroměříž	8,8	Náchod	4,3	Litoměřice	13,0
22 Brno-město	8,7	Pardubice	4,2	Šumperk	13,0
23 Kolín	8,7	Cheb	4,1	Jihlava	13,0
24 Vsetín	8,6	Litoměřice	4,1	Karlovy Vary	12,8
25 Svitavy	8,6	Havlíčkův Brod	4,0	Svitavy	12,6
26 Opava	8,5	Rokycany	3,9	Frydek-Místek	11,8
27 Karlovy Vary	8,5	Děčín	3,8	Vsetín	11,7
28 Liberec	8,2	Beroun	3,8	Strakonice	11,7
29 Mělník	8,2	Jihlava	3,7	Mělník	11,3
30 Kladno	8,2	Vyškov	3,7	Náchod	11,1
31 Nymburk	8,1	Mělník	3,7	Ostrava-město	11,1
32 Břeclav	8,0	Opava	3,6	Blansko	11,0
33 Semily	8,0	Břeclav	3,6	Rakovník	11,0
34 Tábor	7,9	Ústí nad Orlicí	3,6	Teplice	10,9
35 Kutná Hora	7,9	Žďár nad Sázavou	3,5	Kutná Hora	10,7
36 Česká Lípa	7,8	Příbram	3,4	Brno-město	10,6
37 Žďár nad Sázavou	7,7	Jičín	3,4	Tábor	10,5
38 Trutnov	7,6	Kutná Hora	3,2	Přerov	10,2
39 Rakovník	7,5	Plzeň-jih	3,2	Příbram	10,2
40 Tachov	7,5	Nymburk	3,1	Jablonec nad Nisou	9,7
41 Strakonice	7,5	Kroměříž	3,0	Chrudim	9,6
42 Chrudim	7,4	Zlín	2,9	Hradec Králové	9,3
43 Prostějov	7,3	Klatovy	2,9	Zlín	8,8
44 Jihlava	7,3	Sokolov	2,7	Brno-venkov	8,7
45 Frydek-Místek	7,1	Chomutov	2,7	Kolín	8,6
46 Hradec Králové	7,0	Louny	2,6	Prostějov	8,3
47 Havlíčkův Brod	6,9	Třebíč	2,5	Havlíčkův Brod	8,2
48 Nový Jičín	6,9	Hodonín	2,4	Praha-západ	7,9
49 Blansko	6,8	Blansko	2,4	Plzeň-sever	7,8
50 Uherské Hradiště	6,7	Karlovy Vary	2,3	Uherské Hradiště	7,4
51 Zlín	6,7	Frydek-Místek	2,2	Rychnov nad Kněžnou	7,4
52 Jablonec nad Nisou	6,7	Tachov	2,1	Nový Jičín	7,4
53 Cheb	6,7	Brno-venkov	2,0	Semily	7,3
54 Jindřichův Hradec	6,6	Teplice	2,0	Pelhřimov	6,8
55 Klatovy	6,6	Přerov	2,0	Jičín	6,5
56 Brno-venkov	6,5	Praha-západ	2,0	Plzeň-jih	6,5
57 Náchod	6,2	Liberec	1,9	Česká Lípa	6,3
58 Vyškov	6,2	Ostrava-město	1,8	Písek	6,1
59 Beroun	6,1	Semily	1,8	Trutnov	6,0
60 Domažlice	6,0	Plzeň-město	1,7	Beroun	5,8
61 Písek	6,0	Praha-východ	1,7	Český Krumlov	5,7
62 Ústí nad Orlicí	6,0	Rychnov nad Kněžnou	1,5	České Budějovice	5,5
63 Plzeň-sever	5,8	Hradec Králové	1,4	Klatovy	5,3
64 Jičín	5,7	Šumperk	1,3	Liberec	4,9
65 Plzeň-město	5,6	Vsetín	1,2	Praha	4,9
66 Prachatice	5,6	Praha	1,1	Ústí nad Orlicí	4,8
67 České Budějovice	5,5	Karviná	1,1	Cheb	4,8
68 Pelhřimov	5,2	Most	0,7	Nymburk	4,3
69 Pardubice	5,2	Bruntál	0,5	Plzeň-město	4,2
70 Plzeň-jih	5,2	Česká Lípa	0,4	Praha-východ	4,2
71 Praha	5,1	Jablonec nad Nisou	0,2	Tachov	4,1
72 Rokycany	4,7	Ústí nad Labem	0,1	Pardubice	3,8
73 Rychnov nad Kněžnou	4,6	Kladno	0,0	Benešov	3,3
74 Benešov	4,6	Nový Jičín	-0,3	Mladá Boleslav	3,3
75 Praha-západ	4,5	Brno-město	-0,3	Domažlice	3,2
76 Mladá Boleslav	4,4	Mladá Boleslav	-0,7	Prachatice	3,1
77 Praha-východ	3,4	Trutnov	-1,1	Rokycany	3,0
Celkem ČR	7,7	Celkem ČR	2,6	Celkem ČR	8,9

6. Struktura a vývoj nazaměstnanosti v jednotlivých okresech Pardubického kraje k 31.1.2015

Tabulka č. 4 – Uchazeči o zaměstnání a volná místa – základní statistika

Ukazatel	Uchazeči celkem				
	Chrudim	Pardubice	Svitavy	Ústí nad Orlicí	Pardubický kraj
Uchazeči o zaměstnání					
1a. Uchazeči na konci předchozího měsíce - vykázano	5 027	5 739	5 727	5 445	21 938
1b. Uchazeči na konci předchozího měsíce - skutečnost	4 943	5 691	5 702	5 306	21 642
2. Nově hlášení uchazeči	869	1 064	895	879	3 707
2.1 z řádku 2. - přistěhovaní uchazeči	19	26	22	15	82
3. Uchazeči na konci předchozího měsíce - dodatečně přijatí	28	144	59	47	278
4. Uchazeči s ukončenou evidencí a uchazeči vyřazení z evidence	573	821	584	685	2 663
5. Uchazeči na konci předchozího měsíce - dodatečně vyřazení	112	192	84	186	574
6. Uchazeči na konci sledovaného měsíce	5 323	5 982	6 038	5 639	22 982
6a. z řádku 6. - dosažitelní*	5 131	5 863	5 995	5 516	22 505
6b. z řádku 6. - částečně nezaměstnaní	415	484	602	571	2 072
6c. Podíl nezaměstnaných obyvatel v %	7,4	5,2	8,6	6,0	6,5
7. z řádku 6. - absolventi a mladiství	324	312	354	307	1 297
7a. z řádku 7. - dosažitelní*	320	311	354	306	1 291
7.1 z řádku 7. - absolventi	271	256	318	260	1 105
7.1a z řádku 7.1 - dosažitelní*	267	256	318	259	1 100
7.2 z řádku 7 - mladiství (mladší 18 let)	53	57	36	47	193
7.2a z řádku 7.2 - dosažitelní*	53	56	36	47	192
8. z řádku 6 - osoby se ZP	890	631	939	799	3 259
8a. z řádku 8 - dosažitelní*	823	596	928	765	3 112
Z řádku 4.					
9. - umístění ÚP	53	89	65	63	270
10a. - z toho na APZ	37	37	55	44	173
10b. - z toho umístěn ÚP do zaměstnání	12	8	2	7	29
10c. - z toho umístěn ÚP jinak	4	44	8	12	68
11. - umístění jinak	348	414	379	353	1 494
12. - vyřazení podle § 30, odst. 2	53	107	42	84	286
12.1 - z toho IAP	3	15	4	18	40
13. - ostatní	119	211	98	185	613
13.1 z řádku 13. - odstěhovaní uchazeči	14	28	19	32	93
Volná pracovní místa hlášená zaměstnavateli					
21a. Volná místa na konci předchozího měsíce - vykázano	487	1 247	534	1 197	3 465
21b. Volná místa na konci předchozího měsíce - skutečnost	487	1 248	536	1 197	3 468
22. Nově hlášená volná místa	264	602	272	363	1 501
22a. - z toho přes portál	6	79	25	75	185
23. Nově obsazená místa	171	0	0	4	175
24. Nově zrušená místa	28	261	327	390	1 006
24a. - z toho přes portál	17	79	4	75	175
25. Nově uvolněná místa datem platnosti obsazení	0	0	0	0	0
26. Volná místa na konci sledovaného měsíce	552	1 588	479	1 166	3 785
26.1 z řádku 26. spojená s - povolením k zaměstnání cizince (§ 89)	25	49	0	1	75
26.2 z řádku 26. udržovaná přes portál	63	385	48	174	670
26.3 z řádku 26. s požadavkem na zelenou kartu	0	1	1	4	6
26.4 z řádku 26.3 nabízených pro zelenou kartu	0	1	1	4	6
26.5 z řádku 26.4 podaných žádostí	0	0	1	0	1
26.6 z řádku 26. s požadavkem na modrou kartu	0	1	0	0	1
26.7 z řádku 26.6 nabízených pro modrou kartu	0	1	0	0	1
26.8 z řádku 26.7 podaných žádostí	0	0	0	0	0
26.9 z řádku 26. s požadavkem na zaměstnaneckou kartu	79	185	48	59	371
26.10 z řádku 26.9 nabízených pro zaměstnaneckou kartu	62	168	35	40	305
26.11 z řádku 26.10 podaných žádostí	5	65	12	7	89
27. z řádku 26. pro - absolventy a mladistvé	137	492	138	239	1 006
27.1 z řádku 27. pro - absolventy	137	492	136	238	1 003
27.2 z řádku 27. pro - mladistvé	17	11	9	34	71
28. z řádku 26. pro - osoby se ZP	36	165	54	87	342
29. z řádku 6. - nedosažitelní* (podle přerušovacích lhůt a věku)	192	119	43	124	478
30. z řádku 29. - rekvifikace	7	14	6	13	40
31. z řádku 29. - krátkodobé zaměstnání	0	0	0	0	0
32. z řádku 29. - vazba do 6 měsíců	0	1	0	0	1
33. z řádku 29. - PN a ošetřování člena rodiny	180	101	30	106	417
34. z řádku 29. - mateřská dovolená	1	0	0	0	1
35. z řádku 29. - starobní důchod	0	0	0	1	1
36. z řádku 29. - pobyt v cizině delší než 30 dnů	0	0	0	0	0
37. z řádku 29. - zákł. voj. služba, civilní a náhradní	0	0	0	0	0
38. z řádku 29. - odešel do ciziny	1	0	0	0	1
39. z řádku 29. - nejsou ve věku 15-64	3	3	7	4	17
Nekolidující zaměstnání v průběhu měsíce					
40. nekol. zaměstnání § 25, odst. 3	672	837	971	919	3 399
41. nekol. zaměstnání § 25, odst. 5	0	0	0	0	0

Tabulka č. 5 – Uchazeči o zaměstnání - struktura

Ukazatel	Chrudim	Pardubice	Svitavy	Ústí nad Orlicí	Pardubický kraj
A. Uchazeči celkem	5 323	5 982	6 038	5 639	22 982
1. z toho: osoby se zdravotním postižením	890	631	939	799	3 259
1a. z řádku 1. - plně invalidní	1	1	0	1	3
1b. z řádku 1. - částečně invalidní	7	5	44	13	69
1c. z řádku 1. - osoby zdravotně znevýhodněné	53	88	55	43	239
1d. z řádku 1. - osoba invalidní - I. stupeň invalidity (§ 39/2a)	514	371	559	501	1 945
1e. z řádku 1. - osoba invalidní - II. stupeň invalidity (§ 39/2b)	310	166	273	238	987
1f. z řádku 1. - osoba invalidní - III. stupeň invalidity (§ 39/2c)	1	0	4	1	6
1g. z řádku 1. - osoba invalidní - III. stupeň invalidity (§ 39/2c, §39/2d)	4	0	4	2	10
2. uchazeči s evidencí delší než 5 měsíců	2 529	2 998	3 360	3 117	12 004
3. ženy - těhotné, kojící, matky 9m	33	31	66	41	171
4. osoby pečující o dítě do 15 let	682	593	841	1 200	3 316
4a. návrat z MD/RD	15	0	3	0	18
5. osoby potřebující zvláštní pomoc	49	39	25	8	121
B. Věková struktura					
6. do 19 let	175	173	185	197	730
6a. z toho mladiství	53	57	36	47	193
7. 20 - 24 let	604	654	713	656	2 627
8. 25 - 29 let	557	681	579	589	2 406
9. 30 - 34 let	565	634	559	534	2 292
10. 35 - 39 let	677	823	760	678	2 938
11. 40 - 44 let	598	688	703	637	2 626
12. 45 - 49 let	507	575	622	619	2 323
13. 50 - 54 let	557	615	710	622	2 504
14. 55 - 59 let	786	867	901	821	3 375
15a. 60 - 64 let	294	269	299	282	1 144
15b. 65 a více let	3	3	7	4	17
16. průměrný věk	41	40,7	41,3	41	41,0
C. Vzdělanostní struktura					
17. (A) bez vzdělání	3	2	0	0	5
18. (B) neúplné základní vzdělání	46	6	1	8	61
19. (C) základní vzdělání + praktická škola	1 098	1 567	1 415	1 574	5 654
20. (D) nižší střední vzdělání	6	5	7	4	22
21. (E) nižší střední odborné vzdělání	205	136	207	235	783
22. (H) střední odborné vzdělání (vyučení)	2 500	2 171	2 842	2 257	9 770
23. (J) střední nebo střední odborné vzdělání bez maturity a bez vyuče	28	45	37	23	133
24. (K) ÚSV vzdělání	107	159	139	123	528
25. (L) ÚSO vzdělání (vyučení s maturitou)	269	277	247	270	1 063
26. (M) ÚSO vzdělání s maturitou (bez vyučení)	795	1 096	858	850	3 599
27. (N) vyšší odborné vzdělání	37	56	69	45	207
28. (R) bakalářské vzdělání	81	122	62	62	327
29. (T) vysokoškolské vzdělání	146	325	150	184	805
30. (V) doktorské vzdělání (vědecká výchova)	2	15	4	4	25
D. Podle hlavní třídy CZ-ISCO					
31. tř. 1 zákonodárci a řídící pracovníci	40	80	24	35	179
32. tř. 2 specialisté	194	327	184	247	952
33. tř. 3 techničtí a odborní pracovníci	301	472	284	320	1 377
34. tř. 4 úředníci	543	909	533	537	2 522
35. tř. 5 pracovníci ve službách a prodeji	923	1 185	1 061	985	4 154
36. tř. 6 kvalifikovaní pracovníci v zem., les. a ryb.	91	107	141	106	445
37. tř. 7 řemeslníci a opraváři	1 226	873	1 066	982	4 147
38. tř. 8 obsluha strojů a zařízení, montéři	539	706	827	624	2 696
39. tř. 9 pomocní a nequalifikovaní pracovníci	1 447	1 242	1 839	1 667	6 195
40. tř. 0 zaměstnanci v ozbrojených službách	2	1	2	0	5
41. neuvedeno	17	80	77	136	310
E. Doba evidence uchazečů v evidenci celkem					
42. do 3 měsíců	2 195	2 111	2 077	1 874	8 257
43. 3 - 6 měsíců	775	1 118	766	824	3 483
44. 6 - 9 měsíců	406	514	413	475	1 808
45. 9 - 12 měsíců	243	376	273	282	1 174
46. 12 - 24 měsíců	625	838	797	744	3 004
47. více než 24 měsíce	1 079	1 025	1 712	1 440	5 256
G. Uchazeči v evidenci					
54. celková délka evidence ve dnech (v tis.)	2 513	2 412	4 273	3 414	12 612
55. průměrná délka evidence ve dnech	472	403	708	605	549
H. Uchazeči s ukončenou evidencí a vyřazení					
56. Uchazeči s ukončenou evidencí a vyřazení v měsíci celkem	559	793	565	653	2 570
57. Celková délka evidence ve dnech (v tis.)	143	208	188	177	716
58. Průměrná délka evidence ve dnech	256	263	332	271	279

Tabulka č. 6 – Uchazeči o zaměstnání (pokračování) a volná místa – struktura

Ukazatel	Chrudim	Pardubice	Svitavy	Ústí nad Orlicí	Pardubický kraj
Volná pracovní místa u zaměstnavatelů	552	1 588	479	1 166	3 785
I. Požadavek na vzdělání					
70. (A) bez vzdělání	0	11	0	0	11
71. (B) neúplné základní vzdělání	0	4	0	0	4
72. (C) základní vzdělání + praktická škola	154	706	148	243	1 251
73. (D) nižší střední vzdělání	6	1	0	1	8
74. (E) nižší střední odborné vzdělání	6	4	1	16	27
75. (H) střední odborné vzdělání (vyučen)	259	576	217	601	1 653
76. (J) střední nebo střední odborné vzdělání bez maturity a bez vyuče	0	0	2	4	6
77. (K) ÚSV vzdělání	29	39	2	35	105
78. (L) ÚSO vzdělání (vyučení s maturitou)	32	60	42	94	228
79. (M) ÚSO vzdělání s maturitou (bez vyučení)	43	112	48	127	330
80. (N) vyšší odborné vzdělání	11	9	1	5	26
81. (R) bakalářské vzdělání	2	11	1	2	16
82. (T) vysokoškolské vzdělání	10	54	17	38	119
83. (V) doktorské vzdělání (vědecká výchova)	0	0	0	0	0
84. vzdělání nezadáno	0	0	0	0	0
J. Podle hlavní třídy CZ-ISCO					0
85. tř. 1 zákonodárci a řidiči pracovníci	14	18	10	15	57
86. tř. 2 specialisté	56	89	37	87	269
87. tř. 3 techničtí a odborní pracovníci	52	168	54	170	444
88. tř. 4 úředníci	26	86	16	34	162
89. tř. 5 pracovníci ve službách a prodeji	52	226	69	172	519
90. tř. 6 kvalifikovaní pracovníci v zem., les. a ryb.	1	6	7	15	29
91. tř. 7 řemeslníci a opraváři	202	263	135	399	999
92. tř. 8 obsluha strojů a zařízení, montéři	87	410	59	187	743
93. tř. 9 pomocní a nekvalifikovaní pracovníci	62	322	92	87	563
94. tř. 0 zaměstnanci v ozbrojených službách	0	0	0	0	0
K. Rozdělení podle CZ-NACE					0
95. A Zemědělství, lesnictví, rybářství	45	31	20	25	121
96. B těžba, dobývání	0	2	0	0	2
97. C zpracovatelský průmysl	175	421	172	413	1 181
98. D výroba elektřiny, plynu, tepla, klim. vzduchu	0	1	0	2	3
99. E zásobování vodou, odpadní vody, odpady	6	2	3	8	19
100. F stavebnictví	41	113	19	119	292
101. G obchod, opravy spotřebičů, mot. vozidel	41	233	97	105	476
102. H doprava a skladování	50	70	19	40	179
103. I ubytování, stravování a pohostinství	26	55	29	96	206
104. J informace a komunikace	7	53	2	5	67
105. K peněžnictví a pojišťovnictví	30	34	12	22	98
106. L nemovitosti	10	18	23	11	62
107. M věda, výzkum, technika	25	121	14	71	231
108. N administrativní	33	296	27	186	542
109. O veřejná správa, obrana, sociální zabezpečení	15	12	12	9	48
110. P vzdělávání	16	26	7	31	80
111. Q zdravotní a sociální péče	15	46	10	19	90
112. R kultura, zábava, rekreace	3	0	2	0	5
113. S ostatní činnosti	14	36	11	4	65
114. T domácnosti zaměstnávající personál	0	0	0	0	0
115. U exteritoriální organizace a instituce	0	0	0	0	0

7. Cizinci na trhu práce k 31. 1. 2015

Tabulka č. 7 – Přehled počtu platných povolení a informačních karet

okres	povolení (třetí země)	informace EU/EHP Švýcarsko	informace (nepotřebují povolení)	celkem
Pardubice	521	6 681	1 292	8 494
Chrudim	169	1 033	341	1 543
Svitavy	27	723	141	891
Ústí nad Orlicí	18	1 666	480	2 164
Celkem za kraj	735	10 103	2 254	13 092

8. Nejčetnější profese v Pardubickém kraji k 31. 1. 2015

Tabulka č. 8 – Volná místa dle CZ-ISCO

CZ-ISCO	Název profese	Počet VM
821	Montážní dělníci výrobků a zařízení	332
722	Kováři, nástrojaři a příbuzní pracovníci	285
721	Slévači, svářeči a příbuzní pracovníci	274
833	Řidiči nákladních automobilů, autobusů a tramvají	191
332	Odborní pracovníci v oblasti pojišťovnictví, obch. zástupci	152
541	Pracovníci v oblasti ochrany a ostrahy	150
522	Provozovatelé maloobchodních prodejen, prodavači	100
311	Technici ve fyzikálních a průmyslových oborech	100
513	Čišníci, servírky a barmani	85
834	Obsluha pojízdných zařízení	85
711	Řemeslníci, kvalifikovaní pracovníci hlavní stavební výroby	81
422	Pracovníci informačních služeb	77
512	Kuchaři (kromě šéfkuchařů), pomocní kuchaři	74
723	Mechanici a opraváři strojů a zařízení (kromě elektrických)	65
741	Montéři, mechanici a opraváři elektrických zařízení	59
241	Specialisté v oblasti financí	52
751	Výrobci a zpracovatelé potravin a příbuzní pracovníci	44
814	Obsluha strojů na výrobu, zpracování výrobků z pryže, plastu	43
333	Zprostředkovatelé služeb	42
754	Ostatní řemeslní pracovníci a pracovníci v dalších oborech	41
712	Řemeslníci a kvalifikovaní pracovníci při dokončování staveb	39
752	Zpracovatelé dřeva, truhláři a příbuzní pracovníci	38
514	Kadeřníci, kosmetici a pracovníci v příbuzných oborech	38
713	Malíři a pracovníci, pracovníci povrchového čištění budov	35
214	Specialisté ve výrobě, stavebnictví a příbuzných oborech	35
9 . . .	Pomocní a nekvalifikovaní pracovníci celkem	563
Z toho:		
911	Uklízeči a pomocníci v domácnostech, kancelářích, hotelích	121
931	Pomocní pracovníci v oblasti těžby a stavebnictví	138
932	Pomocní pracovníci ve výrobě	127
933	Pomocní pracovníci v dopravě a skladování	88
962	Ostatní pomocní pracovníci	30

Tabulka č. 9 – Uchazeči o zaměstnání dle CZ-ISCO

CZ-ISCO	Název profese	Počet uchazečů
711	Řemeslníci, kvalifikovaní pracovníci hlavní stavební výroby	1763
522	Provozovatelé maloobchodních prodejen, prodavači	1686
411	Všeobecní administrativní pracovníci	1448
541	Pracovníci v oblasti ochrany a ostrahy	554
821	Montážní dělníci výrobků a zařízení	540
512	Kuchaři (kromě šéfkuchařů), pomocní kuchaři	511
832	Řidiči motocyklů a automobilů (kromě nákladních)	498
722	Kováři, nástrojaři a příbuzní pracovníci	471
833	Řidiči nákladních automobilů, autobusů a tramvají	462
513	Číšníci, servírky a barmani	457
834	Obsluha pojízdných zařízení	429
712	Řemeslníci a kvalifikovaní pracovníci při dokončování staveb	392
311	Technici ve fyzikálních a průmyslových oborech	280
332	Odborní pracovníci v oblasti pojišťovnictví, obch. zástupci	276
532	Pracovníci osobní péče ve zdravotní a sociální oblasti	255
723	Mechanici a opraváři strojů a zařízení (kromě elektrických)	251
752	Zpracovatelé dřeva, truhláři a příbuzní pracovníci	236
611	Zahradníci a pěstitelé	233
514	Kadeřníci, kosmetici a pracovníci v příbuzných oborech	226
721	Slévači, svářeči a příbuzní pracovníci	199
431	Úředníci pro zpracování číselných údajů	192
751	Výrobci a zpracovatelé potravin a příbuzní pracovníci	181
753	Výrobci oděvů, výrobků z kůže a kožešin	178
422	Pracovníci informačních služeb	163
432	Úředníci v logistice	158
741	Montéři, mechanici a opraváři elektrických zařízení	146
713	Malíři a pracovníci, pracovníci povrchového čištění budov	145
334	Odborní administrativní pracovníci a asistenti	137
235	Ostatní specialisté v oblasti výchovy a vzdělávání	117
132	Řídící pracovníci v průmyslové výrobě, těžbě, stavebnictví	83
333	Zprostředkovatelé služeb	82
612	Chovatelé zvířat pro trh	79
621	Kvalifikovaní pracovníci v lesnictví a příbuzných oblastech	79
9 . . .	Pomocní a nekvalifikovaní pracovníci celkem	6 195
Z toho:		
911	Uklízeči a pomocníci v domácnostech, kancelářích, hotelích	778
921	Pomocní pracovníci v zemědělství, lesnictví a rybářství	138
931	Pomocní pracovníci v oblasti těžby a stavebnictví	356
932	Pomocní pracovníci ve výrobě	1 566
933	Pomocní pracovníci v dopravě a skladování	273
941	Pomocní pracovníci při přípravě jídla	85
961	Pracovníci s odpady	190
962	Ostatní pomocní pracovníci	175