



Úřad práce České republiky krajská pobočka v Pardubicích

Měsíční statistická zpráva *duben 2015*

Obsah:	Strana č.
Informace o nezaměstnanosti v Pardubickém kraji	2
1. Základní charakteristika vývoje nezaměstnanosti a VPM	4
2. Aktivní politika zaměstnanosti	5
3. Mapa Pardubického kraje	5
4. Grafy	6
5. Setřídění okresů	8
6. Struktura a vývoj nezaměstnanosti v jednotlivých okresech Pardubického kraje	9
7. Cizinci na trhu práce	12
8. Nejčtenější profese	12

Zpracoval: Bc. Zdenka Šimková

https://portal.mpsv.cz/upcr/kp/pak/nezamestananost_v_cislech/statistiky/rok_2015/pardubicky_kraj/duben_2015

Informace o nezaměstnanosti v Pardubickém kraji

k 30. 4. 2015

V tomto měsíci celkový počet uchazečů o zaměstnání oproti minulému měsíci klesl o 11,3 % na 18 676, počet hlášených volných pracovních míst vzrostl o 10,2 % na 4 952 a podíl nezaměstnaných osob klesl na 5,3 %.

K 30. 4. 2015 evidoval Úřad práce ČR (ÚP ČR), Krajská pobočka v Pardubicích celkem 18 676 uchazečů o zaměstnání. Jejich počet byl o 2 372 nižší než na konci předchozího měsíce, ve srovnání se stejným obdobím minulého roku je nižší o 5 762 osob. Z tohoto počtu bylo 18 080 dosažitelných uchazečů o zaměstnání ve věku 15 – 64 let. Bylo to o 2 413 méně než na konci předchozího měsíce. Ve srovnání se stejným obdobím minulého roku byl jejich počet nižší o 5 745 osoby.

V průběhu měsíce bylo nově zaevidováno 2 142 osob. Ve srovnání s minulým měsícem to bylo méně o 16 osob a v porovnání se stejným obdobím předchozího roku více o 59 osob.

Z evidence během měsíce odešlo celkem 4 514 uchazečů (ukončená evidence, vyřazení uchazeči). Bylo to o 883 osob více než v předchozím měsíci a o 337 osob méně než ve stejném měsíci minulého roku.

Meziměsíční pokles počtu nezaměstnaných byl zaznamenán ve všech okresech, nejvyšší v okrese Svitavy (- 15,4 %) a Chrudim (- 14,1 %).

Ke konci měsíce bylo evidováno na ÚP ČR, Krajské pobočce v Pardubicích 9 529 žen. Jejich podíl na celkovém počtu uchazečů činil 51 %. V evidenci bylo 3 057 osob se zdravotním postižením, což představovalo 16,4 % z celkového počtu nezaměstnaných.

Ke konci tohoto měsíce bylo evidováno 1 101 absolventů škol všech stupňů vzdělání a mladistvých, jejich počet poklesl ve srovnání s předchozím měsícem o 123 osob a ve srovnání se stejným měsícem minulého roku byl nižší o 414 osob. Na celkové nezaměstnanosti se podíleli 5,9 %.

Podporu v nezaměstnanosti pobíralo 4 841 uchazečů o zaměstnání, tj. 26 % všech uchazečů vedených v evidenci.

Podíl nezaměstnaných osob, tj. počet dosažitelných uchazečů o zaměstnání ve věku 15 - 64 let k obyvatelstvu stejného věku, klesl k 30.4.2015 na 5,3 %.

Podíl nezaměstnaných stejný nebo vyšší než krajský průměr vykázaly 2 okresy, nejvyšší byl v okrese Svitavy (6,6 %) a Chrudim (5,5 %). Nejnižší podíl nezaměstnaných byl zaznamenán v okresech Pardubice (4,4 %) a Ústí nad Orlicí (5,1 %).

Podíl nezaměstnaných žen poklesl na 5,5 %, podíl nezaměstnaných mužů poklesl na 5,1 %.

Kraj evidoval k 30.4.2015 celkem 4 952 volných pracovních míst. Jejich počet byl o 457 vyšší než v předchozím měsíci a o 2 288 vyšší než ve stejném měsíci minulého roku. Na jedno volné pracovní místo připadalo v průměru 3,8 uchazeče, z toho nejvíce v okresech Svitavy (5,7) a Chrudim (4,6). Z celkového počtu nahlášených volných míst bylo 347 vhodných pro osoby se zdravotním postižením (OZP), na jedno volné pracovní místo připadalo 8,8 OZP. Volných pracovních míst pro absolventy a mladistvé bylo registrováno 1 157.

V rámci aktivní politiky zaměstnanosti (APZ) bylo od počátku roku 2015 prostřednictvím příspěvků APZ podpořeno 917 uchazečů, do rekvalifikačních kurzů bylo zařazeno 598 uchazečů.

Informace o vývoji nezaměstnanosti v ČR v elektronické formě jsou zveřejněny na internetové adrese <http://portal.mpsv.cz/sz/stat>.

1. Základní charakteristika vývoje nezaměstnanosti a volných pracovních míst v Pardubickém kraji

Tabulka č. 1 - Vývoj nezaměstnanosti

ukazatel (celkový počet)		stav k		
		30.4.2014	31.3.2015	30.4.2015
evidovaní uchazeči o zaměstnání		24 438	21 048	18 676
- z toho	ženy	11 933	10 147	9 529
	absolventi a mladiství	1 515	1 224	1 101
	uchazeči se zdravotním postižením	3 387	3 185	3 057
uchazeči s nárokem na Pvn		6 042	6 152	4 841
podíl nezaměstnaných osob v % ¹⁾		6,9	5,9	5,3
volná pracovní místa		2 664	4 495	4 952
počet uchazečů na 1 volné pracovní místo		9,2	4,7	3,8

1) od ledna 2013 nový ukazatel registrované nezaměstnanosti (zpětně dopočítán až do ledna 2005, zveřejňován již ve IV. čtvrtletí 2012)

Tabulka č. 2 - Tok nezaměstnanosti

ukazatel (celkový počet)	stav k		
	30.4.2014	31.3.2015	30.4.2015
nově evidovaní uchazeči o zaměstnání - ve sled. měsíci	2 083	2 158	2 142
uchazeči s ukonč. evidencí a vyřazení - ve sled. měsíci	4 851	3 631	4 514
- z toho umístění celkem	4 007	2 675	3 676
- z toho umístění úřadem práce	954	613	1 348

2. Aktivní politika zaměstnanosti v Pardubickém kraji

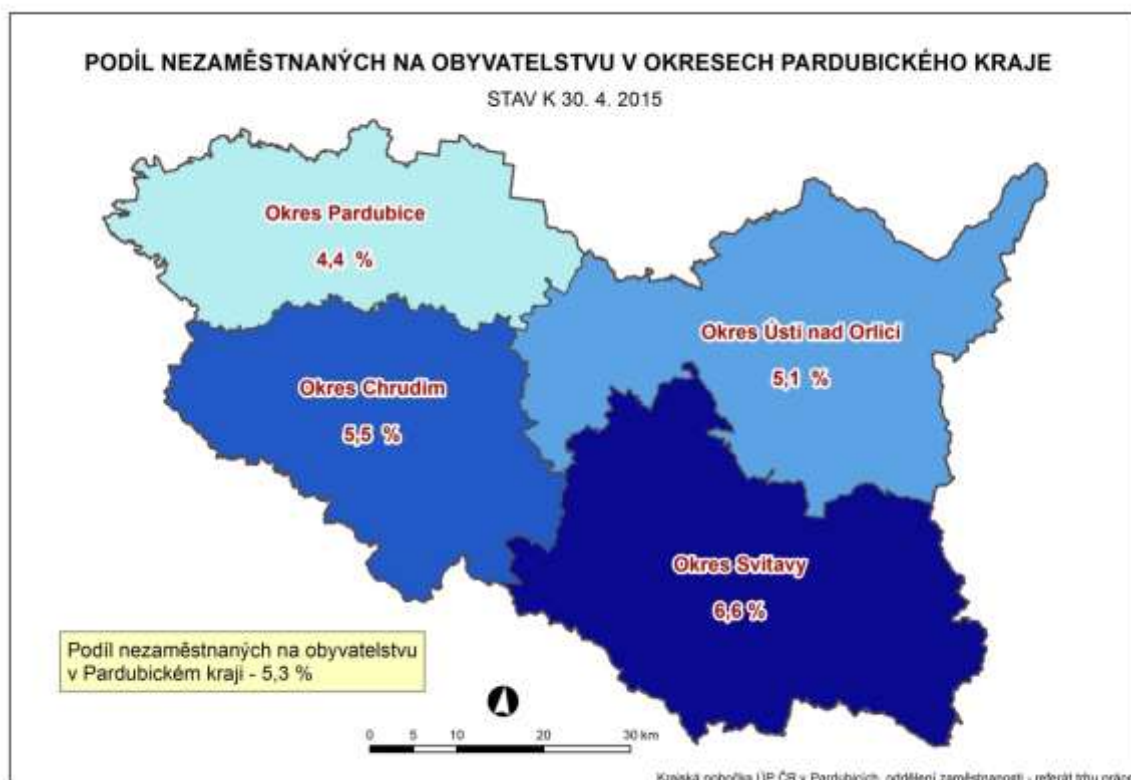
Tabulka č. 3 – Uchazeči o zaměstnání podpoření v rámci vybraných nástrojů APZ a rekvalifikace uchazečů a zájemců o zaměstnání

ukazatel (celkový počet)	stav k		stav od počátku roku k	
	30.4.2014	30.4.2015	30.4.2014	30.4.2015
uchazeči podpoření v rámci APZ				
veřejně prospěšné práce (VPP)	344	245	118	34
ESF - VPP ¹⁾	800	447	775	333
společensky účelná pracovní místa (SÚPM)	185	101	180	12
ESF - SÚPM ¹⁾	284	559	96	426
ESF – SÚPM Odborná praxe mladých do 30 let	204	131	178	80
SÚPM - samostatně výdělečná činnost (SVČ)	119	114	26	26
chráněná pracovní místa – zřízení (bez SVČ)	116	144	13	4
chráněná pracovní místa - SVČ osob se ZP	2	2	0	2
projekty ESF OP LZZ – cílené programy ²⁾	84	x	41	x
rekvalifikace uchazečů a zájemců o zaměstnání				
uchazeči a zájemci zařazení do rekvalifikací včetně ESF	183	155	505	457
uchazeči a zájemci, kteří zahájili zvolenou rekvalifikaci včetně ESF	53	45	150	141

1) spolufinancováno převážně z Evropského sociálního fondu

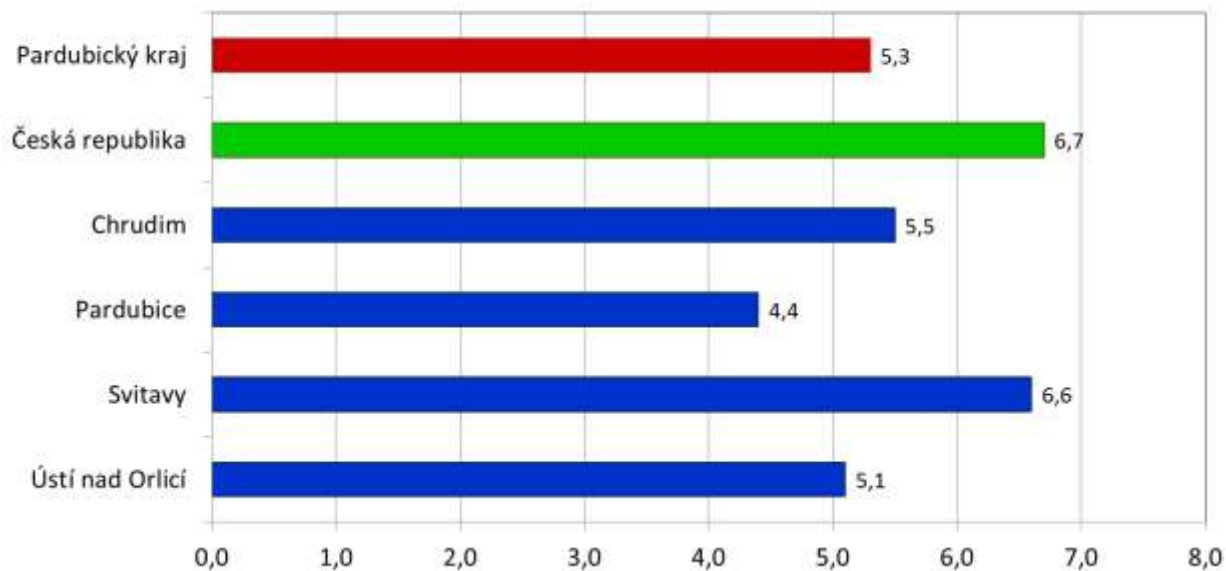
2) od roku 2015 jsou projekty „ESF OP LZZ – cílené programy“ zahrnuty do ostatních nástrojů APZ

3. MAPA Pardubického kraje

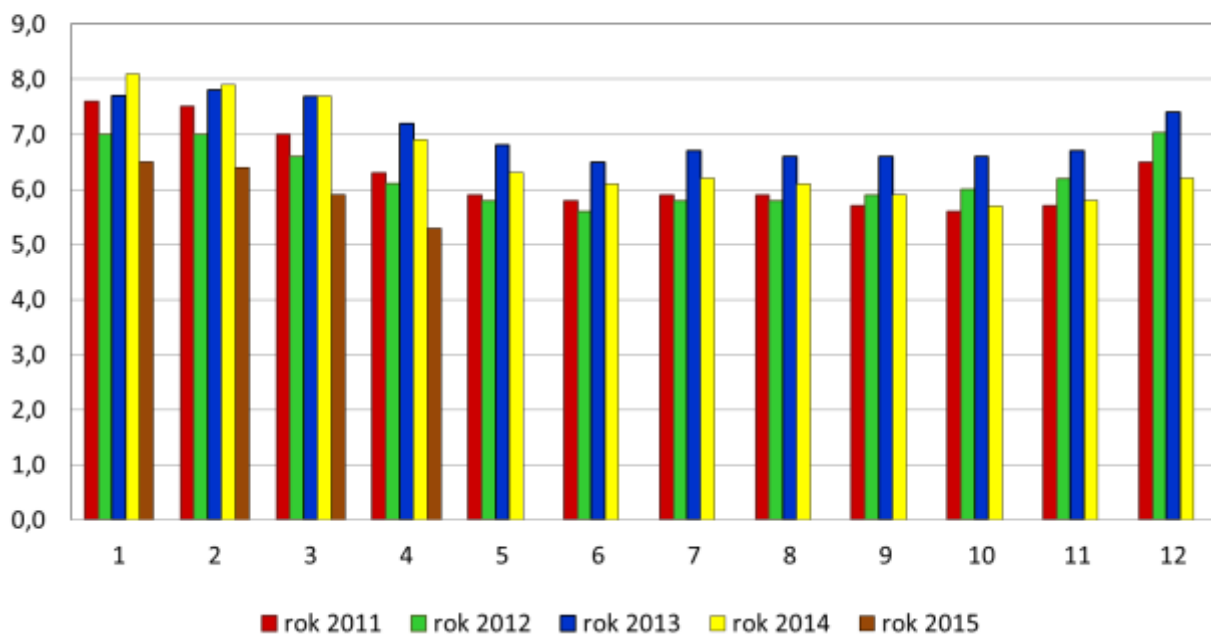


4. GRAFY

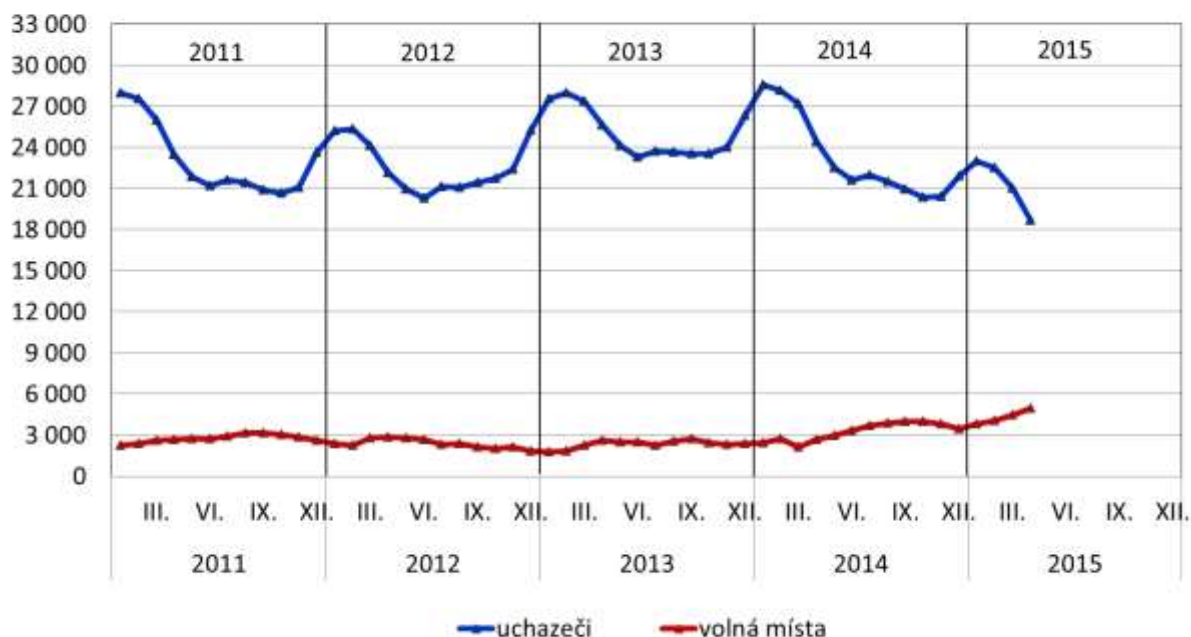
**Podíl nezaměstnaných osob v okresech
Pardubického kraje a v ČR k 30. 4. 2015 (%)**



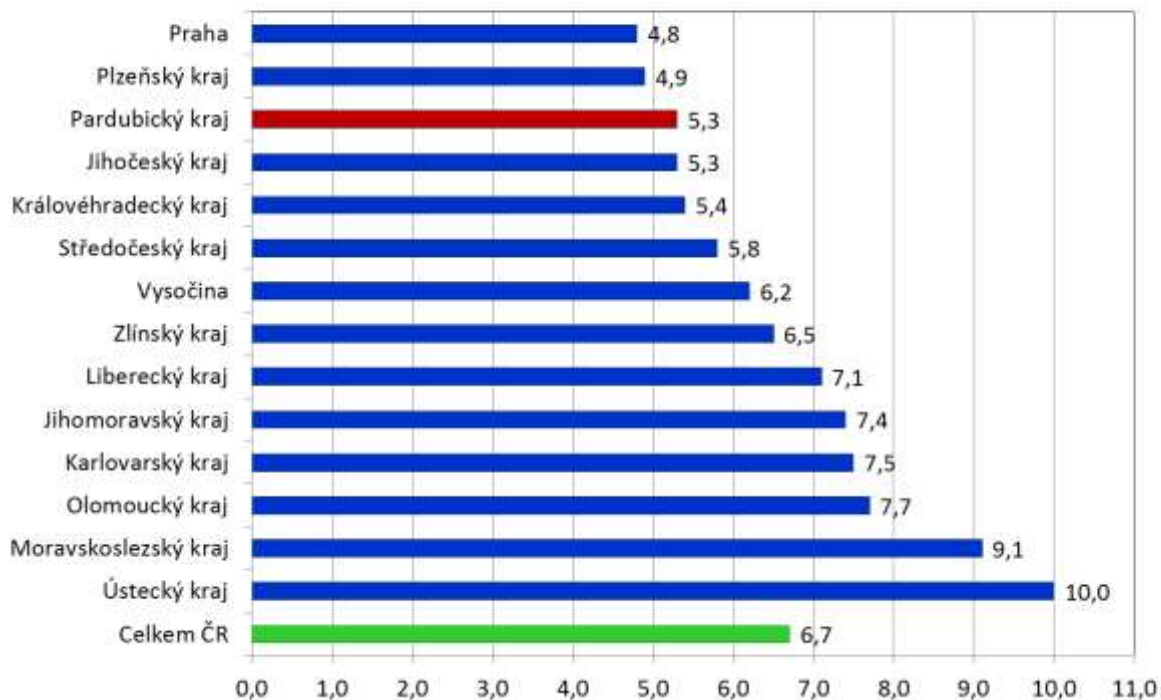
**Vývoj podílu nezaměstnaných v Pardubickém kraji
v letech 2011 - 2015 (%)**



Vývoj počtu uchazečů a volných pracovních míst v Pardubickém kraji v letech 2011 - 2015



Podíl nezaměstnaných osob v jednotlivých krajích ČR k 30. 4. 2015 (%)



5. Setřídění okresů k 30. 4. 2015 (z celorepublikové statistiky)

	PN0 v %		meziměs. přírůst / úbytek nezam. v %		počet uchazečů na 1 VPM	
1	Most	12,3	Jablonec nad Nisou	-1,8	Bruntál	25,5
2	Bruntál	11,9	Brno-město	-2,0	Ústí nad Labem	24,1
3	Ústí nad Labem	11,8	Ostrava-město	-2,0	Chomutov	21,4
4	Karviná	11,7	Liberec	-2,5	Karviná	19,9
5	Ostrava-město	10,7	Praha	-2,5	Jeseník	16,9
6	Chomutov	10,4	Karviná	-2,7	Sokolov	15,8
7	Děčín	9,6	Kladno	-2,9	Most	15,3
8	Jeseník	9,4	Beroun	-3,2	Hodonín	14,5
9	Sokolov	9,3	Sokolov	-3,2	Děčín	12,4
10	Znojmo	9,3	Most	-3,3	Kladno	12,2
11	Hodonín	9,1	Praha-západ	-3,4	Jablonec nad Nisou	10,2
12	Louny	9,0	Mladá Boleslav	-3,5	Znojmo	9,6
13	Přerov	8,8	Ústí nad Labem	-3,6	Litoměřice	9,6
14	Litoměřice	8,4	Teplice	-3,6	Ostrava-město	9,3
15	Teplice	8,3	Chomutov	-3,8	Kroměříž	9,1
16	Brno-město	8,2	Plzeň-město	-3,8	Opava	8,9
17	Příbram	8,1	Praha-východ	-4,2	Náchod	8,7
18	Třebíč	7,9	Karlovy Vary	-4,5	Třebíč	8,1
19	Kroměříž	7,7	Děčín	-4,8	Brno-město	7,9
20	Olomouc	7,7	Mělník	-4,9	Louny	7,7
21	Kladno	7,7	Nymburk	-5,3	Blansko	7,7
22	Šumperk	7,7	Cheb	-5,6	Jindřichův Hradec	7,5
23	Liberec	7,6	Semily	-5,6	Frydek-Místek	7,5
24	Karlovy Vary	7,6	Blansko	-5,7	Rakovník	7,4
25	Vsetín	7,6	Brno-venkov	-6,1	Vyškov	7,3
26	Český Krumlov	7,6	Plzeň-jih	-6,1	Šumperk	7,3
27	Kolín	7,6	Litoměřice	-6,2	Karlovy Vary	7,1
28	Mělník	7,5	Příbram	-6,2	Teplice	7,1
29	Nymburk	7,4	České Budějovice	-6,2	Mělník	7,1
30	Opava	7,4	Trutnov	-6,7	Žďár nad Sázavou	7,0
31	Semily	7,1	Nový Jičín	-6,7	Strakonice	7,0
32	Tábor	6,7	Kolín	-6,8	Jihlava	6,8
33	Trutnov	6,7	Louny	-6,9	Příbram	6,6
34	Svitavy	6,6	Olomouc	-7,0	Vsetín	6,5
35	Česká Lípa	6,6	Hradec Králové	-7,2	Tábor	6,5
36	Kutná Hora	6,5	Vsetín	-7,3	Brno-venkov	6,3
37	Rakovník	6,5	Kroměříž	-7,3	Praha-západ	6,2
38	Jablonec nad Nisou	6,4	Česká Lípa	-7,3	Přerov	6,1
39	Žďár nad Sázavou	6,4	Zlín	-7,4	Kutná Hora	6,0
40	Břeclav	6,3	Frydek-Místek	-7,4	Olomouc	5,8
41	Frydek-Místek	6,2	Opava	-7,5	Svitavy	5,7
42	Blansko	6,1	Rokycany	-7,5	Břeclav	5,5
43	Tachov	6,1	Hodonín	-7,6	Prostějov	5,5
44	Hradec Králové	6,1	Tachov	-7,8	Kolín	5,5
45	Nový Jičín	5,9	Bruntál	-7,8	Havlíčkův Brod	5,0
46	Strakonice	5,9	Rakovník	-8,0	Semily	5,0
47	Jihlava	5,9	Ústí nad Orlicí	-8,1	Rychnov nad Kněžnou	4,9
48	Zlín	5,8	Přerov	-8,4	Trutnov	4,7
49	Brno-venkov	5,8	Domažlice	-8,4	Chrudim	4,6
50	Cheb	5,7	Plzeň-sever	-8,4	Zlín	4,5
51	Prostějov	5,6	Uherské Hradiště	-8,5	Jičín	4,5
52	Havlíčkův Brod	5,6	Tábor	-8,7	Uherské Hradiště	4,4
53	Uherské Hradiště	5,6	Pardubice	-8,8	Plzeň-město	4,3
54	Beroun	5,6	Vyškov	-9,5	Liberec	4,2
55	Chrudim	5,5	Šumperk	-9,5	Praha	4,0
56	Náchod	5,1	Český Krumlov	-10,1	Beroun	3,9
57	Vyškov	5,1	Rychnov nad Kněžnou	-10,5	Plzeň-sever	3,9
58	Ústí nad Orlicí	5,1	Prostějov	-10,5	Nový Jičín	3,9
59	Domažlice	5,0	Náchod	-10,6	Ústí nad Orlicí	3,7
60	Plzeň-město	5,0	Jihlava	-10,7	Písek	3,7
61	Klatovy	4,8	Havlíčkův Brod	-11,0	Česká Lípa	3,6
62	Praha	4,8	Benešov	-11,0	Plzeň-jih	3,6
63	Jindřichův Hradec	4,7	Strakonice	-11,2	Cheb	3,4
64	Plzeň-sever	4,7	Žďár nad Sázavou	-11,4	České Budějovice	3,3
65	České Budějovice	4,6	Jičín	-11,7	Tachov	3,3
66	Pardubice	4,4	Kutná Hora	-11,7	Mladá Boleslav	3,2
67	Písek	4,4	Znojmo	-12,7	Český Krumlov	3,2
68	Plzeň-jih	4,3	Klatovy	-13,4	Nymburk	3,1
69	Jičín	4,3	Třebíč	-13,4	Klatovy	3,0
70	Praha-západ	4,2	Pelhřimov	-13,5	Hradec Králové	2,9
71	Pelhřimov	4,1	Břeclav	-13,8	Pelhřimov	2,8
72	Prachatice	4,1	Chrudim	-13,9	Pardubice	2,6
73	Mladá Boleslav	4,0	Svitavy	-14,6	Praha-východ	2,5
74	Rokycany	3,9	Jeseník	-15,0	Benešov	2,3
75	Benešov	3,8	Písek	-15,7	Domažlice	2,3
76	Rychnov nad Kněžnou	3,6	Prachatice	-17,4	Rokycany	2,1
77	Praha-východ	3,1	Jindřichův Hradec	-18,2	Prachatice	2,0
	Celkem ČR	6,7	Celkem ČR	-6,4	Celkem ČR	5,9

6. Struktura a vývoj nazaměstnanosti v jednotlivých okresech Pardubického kraje k 30.4.2015

Tabulka č. 4 – Uchazeči o zaměstnání a volná místa – základní statistika

Ukazatel	Uchazeči celkem				
	Chrudim	Pardubice	Svitavy	Ústí nad Orlicí	Pardubický kraj
Uchazeči o zaměstnání					
1a. Uchazeči na konci předchozího měsíce - vykázáno	4 688	5 632	5 513	5 215	21 048
1b. Uchazeči na konci předchozího měsíce - skutečnost	4 577	5 531	5 431	5 091	20 630
2. Nově hlášení uchazeči	453	699	414	576	2 142
2.1 z řádku 2. - přistěhovaní uchazeči	13	25	11	15	64
3. Uchazeči na konci předchozího měsíce - dodatečně přijatí	24	110	34	27	195
4. Uchazeči s ukončenou evidencí a uchazeči vyřazení z evidence	1 105	1 192	1 221	996	4 514
5. Uchazeči na konci předchozího měsíce - dodatečně vyřazení	135	211	116	151	613
6. Uchazeči na konci sledovaného měsíce	4 036	5 139	4 706	4 795	18 676
6a. z řádku 6. - dosažitelní*	3 804	4 980	4 635	4 661	18 080
6b. z řádku 6. - částečně nezaměstnaní	472	554	612	658	2 296
6c. Podíl nezaměstnaných obyvatel v %	5,5	4,4	6,6	5,1	5,3
7. z řádku 6. - absolventi a mladiství	250	296	287	266	1 101
7a. z řádku 7. - dosažitelní*	245	297	285	265	1 092
7.1 z řádku 7. - absolventi	199	242	242	219	902
7.1a z řádku 7.1 - dosažitelní*	196	242	240	219	897
7.2 z řádku 7 - mladiství (mladší 18 let)	51	57	45	48	201
7.2a z řádku 7.2 - dosažitelní*	49	56	45	47	197
8. z řádku 6 - osoby se ZP	788	618	867	784	3 057
8a. z řádku 8 - dosažitelní*	724	579	855	750	2 908
Z řádku 4.					
9. - umístění ÚP	244	317	438	349	1 348
10a. - z toho na APZ	213	255	420	199	1 087
10b. - z toho umístěn ÚP do zaměstnání	18	7	7	6	38
10c. - z toho umístěn ÚP jinak	13	55	11	144	223
11. - umístění jinak	668	600	644	416	2 328
12. - vyřazení podle § 30, odst. 2	65	100	47	80	292
12.1 - z toho IAP	8	24	12	7	51
13. - ostatní	128	175	92	151	546
13.1 z řádku 13. - odstěhovaní uchazeči	17	34	11	20	82
Volná pracovní místa hlášená zaměstnavateli					
21a. Volná místa na konci předchozího měsíce - vykázáno	763	1 791	625	1 316	4 495
21b. Volná místa na konci předchozího měsíce - skutečnost	763	1 849	625	1 317	4 554
22. Nově hlášená volná místa	385	515	336	423	1 659
22a. - z toho přes portál	72	95	39	97	303
23. Nově obsazená místa	232	1	0	13	246
24. Nově zrušená místa	43	349	133	431	956
24a. - z toho přes portál	33	22	10	86	151
25. Nově uvolněná místa datem platnosti obsazení	0	0	0	0	0
26. Volná místa na konci sledovaného měsíce	873	1 956	828	1 295	4 952
26.1 z řádku 26. spojená s - povolením k zaměstnání cizince (§ 89)	9	54	0	0	63
26.2 z řádku 26. udržovaná přes portál	119	508	88	253	968
26.3 z řádku 26. s požadavkem na zelenou kartu	0	0	1	2	3
26.4 z řádku 26.3 nabízených pro zelenou kartu	0	0	1	2	3
26.5 z řádku 26.4 podaných žádostí	0	0	1	0	1
26.6 z řádku 26. s požadavkem na modrou kartu	1	0	0	0	1
26.7 z řádku 26.6 nabízených pro modrou kartu	0	0	0	0	0
26.8 z řádku 26.7 podaných žádostí	0	0	0	0	0
26.9 z řádku 26. s požadavkem na zaměstnaneckou kartu	84	258	138	93	571
26.10 z řádku 26.9 nabízených pro zaměstnaneckou kartu	63	212	133	68	476
26.11 z řádku 26.10 podaných žádostí	9	92	18	13	132
27. z řádku 26. pro - absolventy a mladistvé	256	395	228	278	1 157
27.1 z řádku 27. pro - absolventy	256	389	228	273	1 146
27.2 z řádku 27. pro - mladistvé	1	19	11	50	81
28. z řádku 26. pro - osoby se ZP	102	83	78	84	347
29. z řádku 6. - nedosažitelní* (podle přeřovovacích lhůt a věku)	233	159	71	135	598
30. z řádku 29. - rekvalifikace	36	31	29	21	117
31. z řádku 29. - krátkodobé zaměstnání	0	0	0	0	0
32. z řádku 29. - vazba do 6 měsíců	0	0	0	0	0
33. z řádku 29. - PN a ošetřování člena rodiny	191	117	30	109	447
34. z řádku 29. - mateřská dovolená	0	0	0	0	0
35. z řádku 29. - starobní důchod	1	0	2	1	4
36. z řádku 29. - pobyt v cizině delší než 30 dnů	0	0	0	0	0
37. z řádku 29. - zákł. voj. služba, civilní a náhradní	0	0	0	0	0
38. z řádku 29. - odešel do ciziny	1	5	1	0	7
39. z řádku 29. - nejsou ve věku 15-64	4	6	9	4	23
Nekolidující zaměstnání v průběhu měsíce					0
40. nekol. zaměstnání § 25, odst. 3	604	738	800	832	2 974
41. nekol. zaměstnání § 25, odst. 5	0	0	0	0	0

Tabulka č. 5 – Uchazeči o zaměstnání - struktura

Ukazatel	Chrudim	Pardubice	Svitavy	Ústí nad Orlicí	Pardubický kraj
A. Uchazeči celkem	4 036	5 139	4 706	4 795	18 676
1. z toho: osoby se zdravotním postižením	788	618	867	784	3 057
1a. z řádku 1. - plně invalidní	1	1	0	0	2
1b. z řádku 1. - částečně invalidní	7	6	30	12	55
1c. z řádku 1. - osoby zdravotně znevýhodněné	55	101	42	54	252
1d. z řádku 1. - osoba invalidní - I. stupeň invalidity (§ 39/2a)	445	347	519	484	1 795
1e. z řádku 1. - osoba invalidní - II. stupeň invalidity (§ 39/2b)	276	162	269	230	937
1f. z řádku 1. - osoba invalidní - III. stupeň invalidity (§ 39/2c)	0	0	3	2	5
1g. z řádku 1. - osoba invalidní - III. stupeň invalidity (§ 39/2c, §39/2d)	4	1	4	2	11
2. uchazeči s evidencí delší než 5 měsíců	2 399	2 819	3 149	2 927	11 294
3. ženy - těhotné, kojící, matky 9m	48	43	56	36	183
4. osoby pečující o dítě do 15 let	617	648	714	1 023	3 002
4a. návrat z MD/RD	159	123	342	196	820
5. osoby potřebující zvláštní pomoc	48	34	26	7	115
B. Věková struktura					
6. do 19 let	142	143	146	150	581
6a. z toho mladiství	51	57	45	48	201
7. 20 - 24 let	472	606	543	564	2 185
8. 25 - 29 let	412	579	470	478	1 939
9. 30 - 34 let	449	550	407	446	1 852
10. 35 - 39 let	471	673	546	556	2 246
11. 40 - 44 let	449	547	538	516	2 050
12. 45 - 49 let	396	499	467	527	1 889
13. 50 - 54 let	426	541	558	542	2 067
14. 55 - 59 let	585	724	743	744	2 796
15a. 60 - 64 let	230	271	279	268	1 048
15b. 65 a více let	4	6	9	4	23
16. průměrný věk	40,9	40,8	41,7	41,5	41,2
C. Vzdělanostní struktura					
17. (A) bez vzdělání	2	2	0	0	4
18. (B) neúplné základní vzdělání	45	4	2	7	58
19. (C) základní vzdělání + praktická škola	972	1 377	1 203	1 457	5 009
20. (D) nižší střední vzdělání	5	3	6	5	19
21. (E) nižší střední odborné vzdělání	143	117	151	197	608
22. (H) střední odborné vzdělání (vyučen)	1 683	1 761	2 077	1 782	7 303
23. (J) střední nebo střední odborné vzdělání bez maturity a bez vyučení	24	31	34	19	108
24. (K) ÚSV vzdělání	105	161	122	115	503
25. (L) ÚSO vzdělání (vyučení s maturitou)	186	235	158	218	797
26. (M) ÚSO vzdělání s maturitou (bez vyučení)	649	973	703	732	3 057
27. (N) vyšší odborné vzdělání	31	49	45	33	158
28. (R) bakalářské vzdělání	57	114	53	52	276
29. (T) vysokoškolské vzdělání	130	298	147	176	751
30. (V) doktorské vzdělání (vědecká výchova)	4	14	5	2	25
D. Podle hlavní třídy CZ-ISCO					
31. tř. 1 zákonodárci a řídící pracovníci	32	76	28	37	173
32. tř. 2 specialisté	173	312	160	206	851
33. tř. 3 techničtí a odborní pracovníci	249	444	253	277	1 223
34. tř. 4 ředníci	475	828	452	469	2 224
35. tř. 5 pracovníci ve službách a prodeji	819	1 053	926	894	3 692
36. tř. 6 kvalifikovaní pracovníci v zem., les. a ryb.	52	53	68	66	239
37. tř. 7 řemeslníci a opraváři	665	630	719	724	2 738
38. tř. 8 obsluha strojů a zařízení, montéři	351	564	594	483	1 992
39. tř. 9 pomocní a nekvalifikovaní pracovníci	1 203	1 111	1 447	1 542	5 303
40. tř. 0 zaměstnanci v ozbrojených službách	3	2	0	0	5
41. neuvedeno	14	66	59	97	236
E. Doba evidence uchazečů v evidenci celkem					
42. do 3 měsíců	997	1 456	906	1 215	4 574
43. 3 - 6 měsíců	875	1 117	884	877	3 753
44. 6 - 9 měsíců	418	604	436	432	1 890
45. 9 - 12 měsíců	254	313	264	295	1 126
46. 12 - 24 měsíců	486	693	624	626	2 429
47. více než 24 měsíce	1 006	956	1 592	1 350	4 904
G. Uchazeči v evidenci					
54. celková délka evidence ve dnech (v tis.)	2 325	2 229	3 984	3 214	11 752
55. průměrná délka evidence ve dnech	576	434	847	670	629
H. Uchazeči s ukončenou evidencí a vyřazení					
56. Uchazeči s ukončenou evidencí a vyřazení v měsíci celkem	1 088	1 158	1 210	976	4 432
57. Celková délka evidence ve dnech (v tis.)	270	283	360	244	1 157
58. Průměrná délka evidence ve dnech	249	244	298	250	261

Tabulka č. 6 – Uchazeči o zaměstnání (pokračování) a volná místa – struktura

Ukazatel	Chrudim	Pardubice	Svitavy	Ústí nad Orlicí	Pardubický kraj
Volná pracovní místa u zaměstnavatelů	873	1 956	828	1 295	4 952
I. Požadavek na vzdělání					
70. (A) bez vzdělání	0	0	0	0	0
71. (B) neúplné základní vzdělání	0	0	0	0	0
72. (C) základní vzdělání + praktická škola	281	1 004	216	262	1 763
73. (D) nižší střední vzdělání	0	11	5	4	20
74. (E) nižší střední odborné vzdělání	35	25	29	26	115
75. (H) střední odborné vzdělání (vyučení)	413	603	420	712	2 148
76. (J) střední nebo střední odborné vzdělání bez maturity a bez vyučení	1	1	7	5	14
77. (K) ÚSV vzdělání	39	29	4	38	110
78. (L) ÚSO vzdělání (vyučení s maturitou)	19	51	53	88	211
79. (M) ÚSO vzdělání s maturitou (bez vyučení)	58	145	74	119	396
80. (N) vyšší odborné vzdělání	12	9	8	3	32
81. (R) bakalářské vzdělání	1	15	2	5	23
82. (T) vysokoškolské vzdělání	14	63	10	33	120
83. (V) doktorské vzdělání (vědecká výchova)	0	0	0	0	0
84. vzdělání nezařádo	0	0	0	0	0
J. Podle hlavní třídy CZ-ISCO					
85. tř. 1 zákonodárci a řídící pracovníci	21	20	8	28	77
86. tř. 2 specialisté	54	107	45	85	291
87. tř. 3 techničtí a odborní pracovníci	65	148	88	148	449
88. tř. 4 úředníci	42	86	18	44	190
89. tř. 5 pracovníci ve službách a prodeji	106	235	131	185	657
90. tř. 6 kvalifikovaní pracovníci v zem., les. a ryb.	4	9	13	20	46
91. tř. 7 řemeslníci a opraváři	256	309	260	383	1 208
92. tř. 8 obsluha strojů a zařízení, montéři	198	617	148	289	1 252
93. tř. 9 pomocní a nekvalifikovaní pracovníci	127	425	117	113	782
94. tř. 0 zaměstnanci v ozbrojených službách	0	0	0	0	0
K. Rozdělení podle CZ-NACE					
95. A Zemědělství, lesnictví, rybářství	33	34	42	34	143
96. B těžba, dobývání	1	1	3	1	6
97. C zpracovatelský průmysl	320	446	313	506	1 585
98. D výroba elektřiny, plynu, tepla, klim. vzduchu	0	0	0	2	2
99. E zásobování vodou, odpadní vody, odpady	12	55	2	6	75
100. F stavebnictví	58	106	106	112	382
101. G obchod, opravy spotřebičů, mot. vozidel	82	161	145	171	559
102. H doprava a skladování	51	123	19	61	254
103. I ubytování, stravování a pohostinství	49	51	31	93	224
104. J informace a komunikace	14	35	1	10	60
105. K peněžnictví a pojišťovnictví	21	20	13	40	94
106. L nemovitosti	21	103	6	43	173
107. M věda, výzkum, technika	26	171	25	62	284
108. N administrativa	54	331	49	79	513
109. O veřejná správa, obrana, sociální zabezpečení	36	157	24	10	227
110. P vzdělávání	20	51	7	27	105
111. Q zdravotní a sociální péče	16	35	16	25	92
112. R kultura, zábava, rekreace	9	2	5	0	16
113. S ostatní činnosti	6	39	5	13	63
114. T domácnosti zaměstnávající personál	0	0	0	0	0
115. U exteritoriální organizace a instituce	0	0	0	0	0

7. Cizinci na trhu práce k 30. 4. 2015

Tabulka č. 7 – Přehled počtu platných povolení a informačních karet

okres	povolení (třetí země)	informace EU/EHP Švýcarsko	informace (nepotřebují povolení)	celkem
Pardubice	546	6 995	1 454	8 995
Chrudim	147	1 315	368	1 830
Svitavy	23	802	131	956
Ústí nad Orlicí	16	1 709	502	2 227
Celkem za kraj	732	10 821	2 455	14 008

8. Nejčetnější profese v Pardubickém kraji k 30. 4. 2015

Tabulka č. 8 – Volná místa dle CZ-ISCO

CZ-ISCO	Název profese	Počet VM
821	Montážní dělníci výrobků a zařízení	531
722	Nástrojaři, zámečníci a příbuzní pracovníci	291
721	Slévači, svářeči a příbuzní pracovníci	282
833	Řidiči nákladních automobilů, autobusů a tramvají	265
541	Pracovníci v oblasti ochrany a ostrahy	176
711	Řemeslníci, kvalifikovaní pracovníci hlavní stavební výroby	160
834	Obsluha pojezdových zařízení	152
522	Provozovatelé maloobchodních prodejen, prodavači	148
311	Technici ve fyzikálních a průmyslových oborech	145
723	Mechanici a opraváři strojů a zařízení (kromě elektrických)	109
332	Odborní pracovníci v oblasti pojišťovnictví, obch. zástupci	105
814	Obsluha strojů na výrobu, zpracování výrobků z pryže, plastu	99
512	Kuchaři (kromě šéfkuchařů), pomocní kuchaři	96
741	Montéři, mechanici a opraváři elektrických zařízení	94
513	Číšníci, servírky a barmani	93
422	Pracovníci informačních služeb	87
712	Řemeslníci a kvalifikovaní pracovníci při dokončování staveb	82
751	Výrobci a zpracovatelé potravin a příbuzní pracovníci	50
333	Zprostředkovatelé služeb	48
241	Specialisté v oblasti financí	48
411	Všeobecní administrativní pracovníci	45
514	Kadeřníci, kosmetici a pracovníci v příbuzných oborech	45
752	Zpracovatelé dřeva, truhláři a příbuzní pracovníci	43
214	Specialisté ve výrobě, stavebnictví a příbuzných oborech	40
312	Mistři a pracovníci v oblasti těžby, výroby a stavebnictví	40
9 . . .	Pomocní a nekvalifikovaní pracovníci celkem	782
Z toho:		
911	Uklízeči a pomocníci v domácnostech, kancelářích, hotelích	100
931	Pomocní pracovníci v oblasti těžby a stavebnictví	97
932	Pomocní pracovníci ve výrobě	236
933	Pomocní pracovníci v dopravě a skladování	55
962	Ostatní pomocní pracovníci	184

Tabulka č. 9 – Uchazeči o zaměstnání dle CZ-ISCO

CZ-ISCO	Název profese	Počet uchazečů
522	Provozovatelé maloobchodních prodejen, prodavači	1 481
411	Všeobecní administrativní pracovníci	1 304
711	Řemeslníci, kvalifikovaní pracovníci hlavní stavební výroby	987
541	Pracovníci v oblasti ochrany a ostrahy	525
512	Kuchaři (kromě šéfkuchařů), pomocní kuchaři	448
821	Montážní dělníci výrobků a zařízení	434
832	Řidiči motocyklů a automobilů (kromě nákladních)	408
513	Čišníci, servírky a barmani	401
722	Nástrojaři, zámečníci a příbuzní pracovníci	371
834	Obsluha pojízdných zařízení	286
311	Technici ve fyzikálních a průmyslových oborech	258
712	Řemeslníci a kvalifikovaní pracovníci při dokončování staveb	249
833	Řidiči nákladních automobilů, autobusů a tramvají	248
332	Odborní pracovníci v oblasti pojišťovnictví, obch. zástupci	240
532	Pracovníci osobní péče ve zdravotní a sociální oblasti	224
723	Mechanici a opraváři strojů a zařízení (kromě elektrických)	194
514	Kadeřníci, kosmetici a pracovníci v příbuzných oborech	191
752	Zpracovatelé dřeva, truhláři a příbuzní pracovníci	161
422	Pracovníci informačních služeb	159
431	Úředníci pro zpracování číselných údajů	158
753	Výrobci oděvů, výrobků z kůže a kožešin	156
432	Úředníci v logistice	142
751	Výrobci a zpracovatelé potravin a příbuzní pracovníci	136
334	Odborní administrativní pracovníci a asistenti	132
235	Ostatní specialisté v oblasti výchovy a vzdělávání	128
721	Slévači, svářeči a příbuzní pracovníci	124
611	Zahradníci a pěstitelé	116
741	Montéři, mechanici a opraváři elektrických zařízení	115
713	Malíři a pracovníci, pracovníci povrchového čištění budov	107
333	Zprostředkovatelé služeb	79
132	Řídící pracovníci v průmyslové výrobě, těžbě, stavebnictví	76
612	Chovatelé zvířat pro trh	72
515	Provozní pracovníci	69
9 . . .	Pomocní a nekvalifikovaní pracovníci celkem	5 303
Z toho:		
911	Uklízeči a pomocníci v domácnostech, kancelářích, hotelích	689
921	Pomocní pracovníci v zemědělství, lesnictví a rybářství	83
931	Pomocní pracovníci v oblasti těžby a stavebnictví	262
932	Pomocní pracovníci ve výrobě	1 402
933	Pomocní pracovníci v dopravě a skladování	247
941	Pomocní pracovníci při přípravě jídla	81
961	Pracovníci s odpady	155
962	Ostatní pomocní pracovníci	152