



Úřad práce České republiky  
krajská pobočka v Pardubicích

**Měsíční statistická zpráva**  
*květen 2015*

Obsah:	Strana č.
Informace o nezaměstnanosti v Pardubickém kraji	2
1. Základní charakteristika vývoje nezaměstnanosti a VPM	4
2. Aktivní politika zaměstnanosti	5
3. Mapa Pardubického kraje	5
4. Grafy	6
5. Setřídění okresů	8
6. Struktura a vývoj nezaměstnanosti v jednotlivých okresech Pardubického kraje	9
7. Cizinci na trhu práce	12
8. Nejčtenější profese	12

**Zpracoval:** Bc. Zdenka Šimková

[https://portal.mpsv.cz/upcr/kp/pak/nezamestananost\\_v\\_cislech/statistiky/rok\\_2015/pardubicky\\_kraj/kveten\\_2015](https://portal.mpsv.cz/upcr/kp/pak/nezamestananost_v_cislech/statistiky/rok_2015/pardubicky_kraj/kveten_2015)

## **Informace o nezaměstnanosti v Pardubickém kraji**

**k 31. 5. 2015**

*V tomto měsíci celkový počet uchazečů o zaměstnání oproti minulému měsíci klesl o 7,8 % na 17 218, počet hlášených volných pracovních míst vzrostl o 10,3 % na 5 463 a podíl nezaměstnaných osob klesl na 4,8 %.*

K 31. 5. 2015 evidoval Úřad práce ČR (ÚP ČR), Krajská pobočka v Pardubicích celkem 17 218 uchazečů o zaměstnání. Jejich počet byl o 1 458 nižší než na konci předchozího měsíce, ve srovnání se stejným obdobím minulého roku je nižší o 5 327 osob. Z tohoto počtu bylo 16 647 dosažitelných uchazečů o zaměstnání ve věku 15 – 64 let. Bylo to o 1 433 méně než na konci předchozího měsíce. Ve srovnání se stejným obdobím minulého roku byl jejich počet nižší o 5 311 osob.

V průběhu měsíce bylo nově zaevidováno 1 787 osob. Ve srovnání s minulým měsícem to bylo méně o 355 osob a v porovnání se stejným obdobím předchozího roku více o 36 osob.

Z evidence během měsíce odešlo celkem 3 245 uchazečů (ukončená evidence, vyřazení uchazeči). Bylo to o 1 269 osob méně než v předchozím měsíci a o 399 osob méně než ve stejném měsíci minulého roku.

Meziměsíční pokles počtu nezaměstnaných byl zaznamenán ve všech okresech, nejvyšší v okrese Chrudim (- 9,9 %) a Ústí nad Orlicí (- 7,7).

Ke konci měsíce bylo evidováno na ÚP ČR, Krajské pobočce v Pardubicích 9 080 žen. Jejich podíl na celkovém počtu uchazečů činil 52,7 %. V evidenci bylo 2 993 osob se zdravotním postižením, což představovalo 17,4 % z celkového počtu nezaměstnaných.

Ke konci tohoto měsíce bylo evidováno 945 absolventů škol všech stupňů vzdělání a mladistvých, jejich počet poklesl ve srovnání s předchozím měsícem o 156 osob a ve srovnání se stejným měsícem minulého roku byl nižší o 347 osob. Na celkové nezaměstnanosti se podíleli 5,5 %.

Podporu v nezaměstnanosti pobíralo 4 170 uchazečů o zaměstnání, tj. 24,2 % všech uchazečů vedených v evidenci.

Podíl nezaměstnaných osob, tj. počet dosažitelných uchazečů o zaměstnání ve věku 15 - 64 let k obyvatelstvu stejného věku, klesl k 31.5.2015 na 4,8 %.

Podíl nezaměstnaných stejný nebo vyšší než krajský průměr vykázaly 2 okresy, nejvyšší byl v okrese Svitavy (6,2 %) a Chrudim (4,9 %). Nejnižší podíl nezaměstnaných byl zaznamenán v okresech Pardubice (4,1 %) a Ústí nad Orlicí (4,7 %).

Podíl nezaměstnaných žen poklesl na 5,2 %, podíl nezaměstnaných mužů poklesl na 4,5 %.

Kraj evidoval k 31.5.2015 celkem 5 463 volných pracovních míst. Jejich počet byl o 511 vyšší než v předchozím měsíci a o 2 511 vyšší než ve stejném měsíci minulého roku. Na jedno volné pracovní místo připadalo v průměru 3,2 uchazeče, z toho nejvíce v okresech Svitavy (4,6) a Chrudim (4,0). Z celkového počtu nahlášených volných míst bylo 434 vhodných pro osoby se zdravotním postižením (OZP), na jedno volné pracovní místo připadalo 6,9 OZP. Volných pracovních míst pro absolventy a mladistvé bylo registrováno 1 173.

V rámci aktivní politiky zaměstnanosti (APZ) bylo od počátku roku 2015 prostřednictvím příspěvků APZ podpořeno 1 649 uchazečů, do rekvalifikačních kurzů bylo zařazeno 747 uchazečů.

Informace o vývoji nezaměstnanosti v ČR v elektronické formě jsou zveřejněny na internetové adrese <http://portal.mpsv.cz/sz/stat>.

**1. Základní charakteristika vývoje nezaměstnanosti a volných pracovních míst v Pardubickém kraji**

Tabulka č. 1 - Vývoj nezaměstnanosti

ukazatel (celkový počet)		stav k		
		31.5.2014	30.4.2015	<b>31.5.2015</b>
evidovaní uchazeči o zaměstnání		22 545	18 676	17 218
- z toho	ženy	11 471	9 529	9 080
	absolventi a mladiství	1 292	1 101	945
	uchazeči se zdravotním postižením	3 308	3 057	2 993
uchazeči s nárokem na PvN		5 130	4 841	4 170
podíl nezaměstnaných osob v % <sup>1)</sup>		6,3	5,3	4,8
volná pracovní místa		2 952	4 952	5 463
počet uchazečů na 1 volné pracovní místo		7,6	3,8	3,2

1) od ledna 2013 nový ukazatel registrované nezaměstnanosti (zpětně dopočítán až do ledna 2005, zveřejňován již ve IV. čtvrtletí 2012)

Tabulka č. 2 - Tok nezaměstnanosti

ukazatel (celkový počet)	stav k		
	31.5.2014	30.4.2015	<b>31.5.2015</b>
nově evidovaní uchazeči o zaměstnání - ve sled. měsíci	1 751	2 142	1 787
uchazeči s ukonč. evidencí a vyřazení - ve sled. měsíci	3 644	4 514	3 245
- z toho umístění celkem	2 707	3 676	2 467
- z toho umístění úřadem práce	563	1 348	789

## 2. Aktivní politika zaměstnanosti v Pardubickém kraji

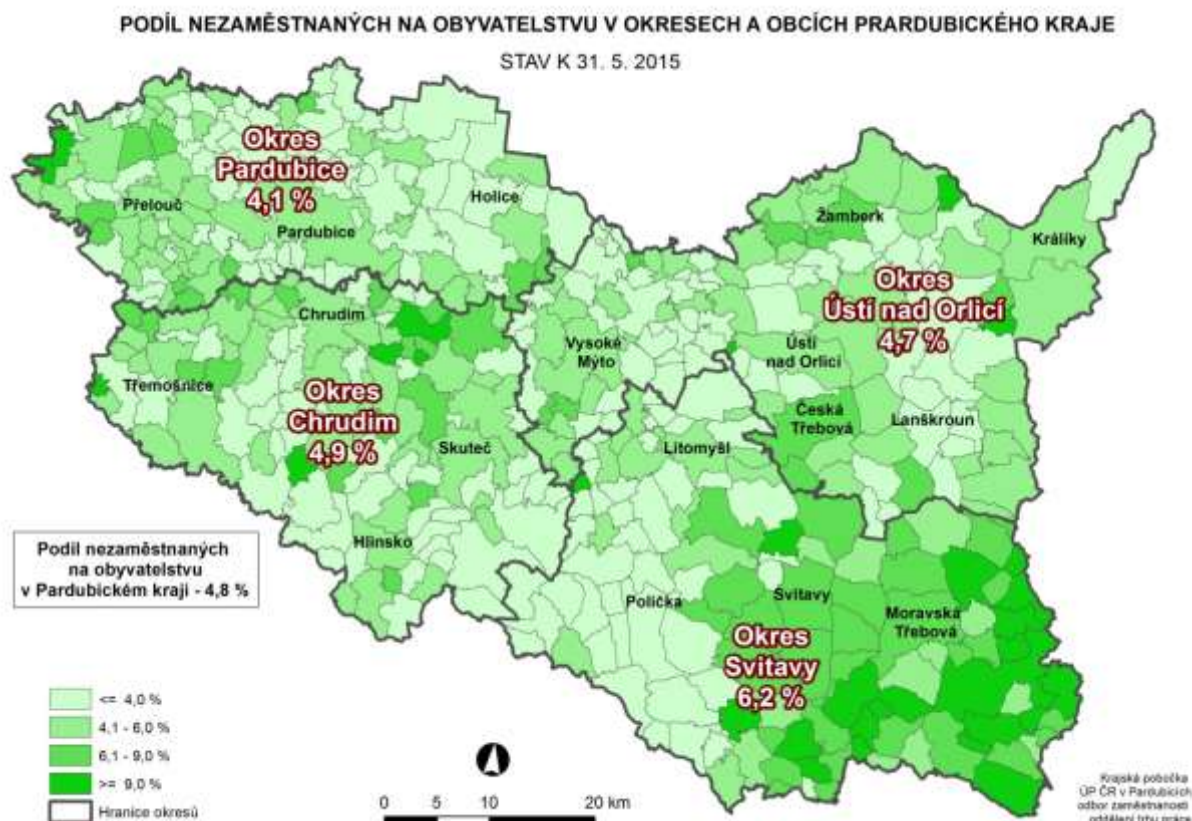
Tabulka č. 3 – Uchazeči o zaměstnání podpoření v rámci vybraných nástrojů APZ a rekvalifikace uchazečů a zájemců o zaměstnání

ukazatel (celkový počet)	stav k		stav od počátku roku k	
	31.5.2014	31.5.2015	31.5.2014	31.5.2015
<b>uchazeči podpoření v rámci APZ</b>				
veřejně prospěšné práce (VPP)	362	239	153	37
ESF - VPP <sup>1)</sup>	1 055	902	1 034	832
společensky účelná pracovní místa (SÚPM)	337	8	338	17
ESF - SÚPM <sup>1)</sup>	181	629	96	623
ESF – SÚPM Odborná praxe mladých do 30 let	215	136	193	85
SÚPM - samostatně výdělečná činnost (SVČ)	123	120	37	46
chráněná pracovní místa – zřízení (bez SVČ)	120	146	19	6
chráněná pracovní místa - SVČ osob se ZP	2	3	0	3
projekty ESF OP LZZ – cílené programy <sup>2)</sup>	126	x	89	x
<b>rekvalifikace uchazečů a zájemců o zaměstnání</b>				
uchazeči a zájemci zařazení do rekvalifikací včetně ESF	147	137	622	573
uchazeči a zájemci, kteří zahájili zvolenou rekvalifikaci včetně ESF	64	49	188	174

1) spolufinancováno převážně z Evropského sociálního fondu

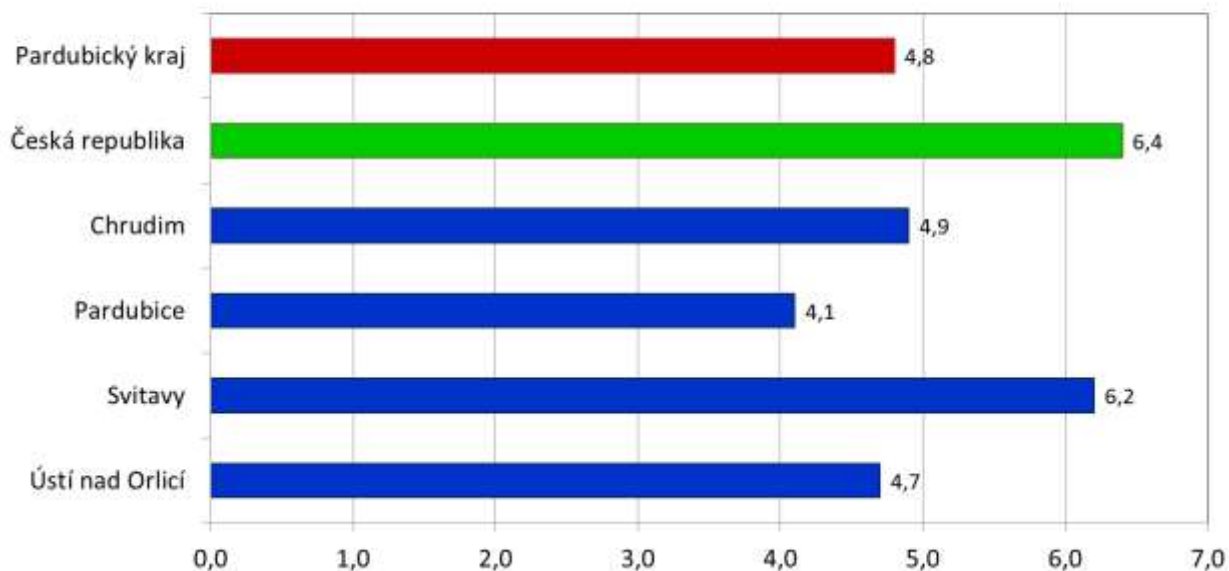
2) od roku 2015 jsou projekty „ESF OP LZZ – cílené programy“ zahrnuty do ostatních nástrojů APZ

## 3. MAPA Pardubického kraje

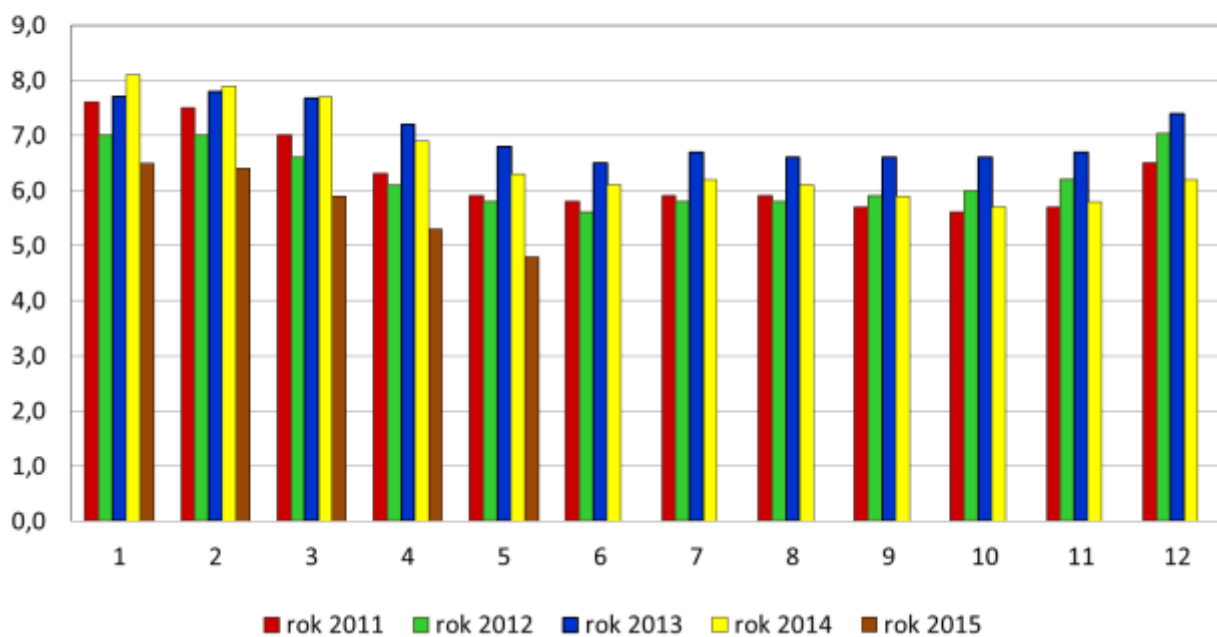


#### 4. GRAFY

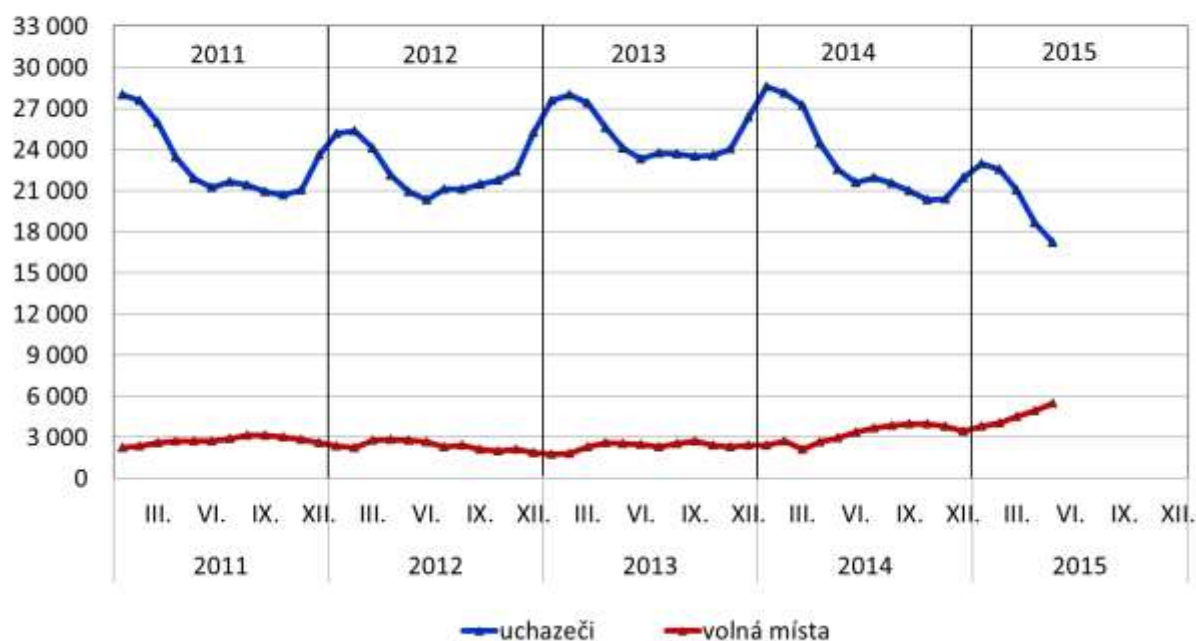
**Podíl nezaměstnaných osob v okresech  
Pardubického kraje a v ČR k 31. 5. 2015 (%)**



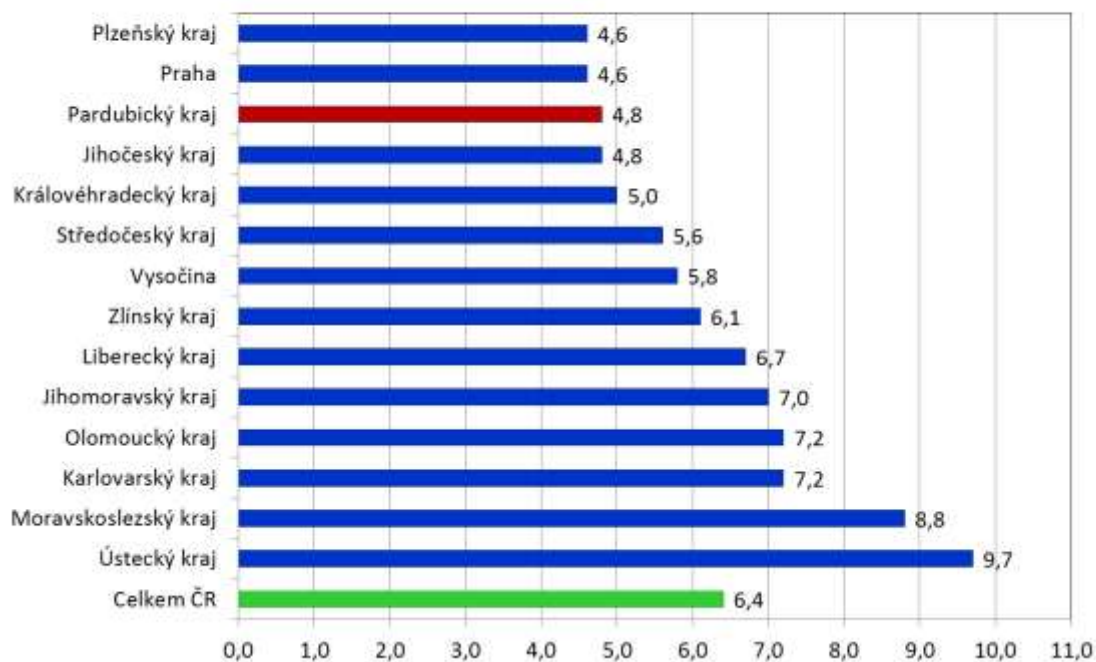
**Vývoj podílu nezaměstnaných v Pardubickém kraji  
v letech 2011 - 2015 (%)**



### Vývoj počtu uchazečů a volných pracovních míst v Pardubickém kraji v letech 2011 - 2015



### Podíl nezaměstnaných osob v jednotlivých krajích ČR k 31. 5. 2015 (%)



## 5. Setřídění okresů k 31. 5. 2015 (z celorepublikové statistiky)

	PNO v %		meziměs. přírůst/ úbytek nezam. v %		počet uchazečů na 1 VPM	
1	Most	12,1	Most	-1,4	Bruntál	20,9
2	Ústí nad Labem	11,5	Kladno	-1,9	Karviná	17,3
3	Karviná	11,4	Ostrava-město	-2,2	Chomutov	16,8
4	Bruntál	11,1	Teplice	-2,3	Ústí nad Labem	15,2
5	Ostrava-město	10,5	Karviná	-2,4	Most	13,6
6	Chomutov	10,2	Brno-město	-2,4	Hodonín	12,3
7	Děčín	9,0	Ústí nad Labem	-2,5	Sokolov	11,3
8	Sokolov	9,0	Ptzeň-město	-2,5	Děčín	10,9
9	Louny	8,6	Chomutov	-2,6	Kladno	10,8
10	Znojmo	8,4	Rychnov nad Kněžnou	-2,9	Jeseník	9,5
11	Hodonín	8,4	Praha-západ	-3,0	Ostrava-město	8,2
12	Přerov	8,3	Praha	-3,2	Jablonec nad Nisou	8,0
13	Jeseník	8,2	Liberec	-3,6	Kroměříž	7,8
14	Teplice	8,1	Karlovy Vary	-3,8	Louny	7,6
15	Brno-město	8,0	Sokolov	-3,9	Náchod	7,5
16	Litoměřice	8,0	Mělník	-4,0	Znojmo	7,3
17	Příbram	7,6	Mladá Boleslav	-4,0	Mělník	7,0
18	Kladno	7,6	Beroun	-4,1	Opava	6,9
19	Třebíč	7,4	Jablonec nad Nisou	-4,2	Třebíč	6,9
20	Liberec	7,4	Louny	-4,4	Litoměřice	6,8
21	Karlovy Vary	7,3	Kolín	-4,6	Strakonice	6,5
22	Olomouc	7,3	Nymburk	-4,8	Blansko	6,3
23	Kroměříž	7,2	Ptzeň-sever	-5,1	Brno-město	6,2
24	Kolín	7,2	Litoměřice	-5,1	Jindřichův Hradec	6,0
25	Mělník	7,2	Ptzeň-jih	-5,1	Teplice	6,0
26	Šumperk	7,0	Brno-venkov	-5,1	Příbram	5,9
27	Nymburk	7,0	Česká Lípa	-5,3	Karlovy Vary	5,9
28	Vsetín	7,0	Hradec Králové	-5,3	Kolín	5,8
29	Český Krumlov	7,0	Kutná Hora	-5,3	Přerov	5,8
30	Opava	6,9	Havlíčkův Brod	-5,4	Žďár nad Sázavou	5,7
31	Semily	6,5	Cheb	-5,4	Rakovník	5,6
32	Česká Lípa	6,3	Děčín	-5,6	Praha-západ	5,6
33	Tábor	6,2	Příbram	-5,6	Tábor	5,6
34	<b>Svitavy</b>	<b>6,2</b>	Praha-východ	-5,8	Frydek-Místek	5,6
35	Kutná Hora	6,2	Olomouc	-5,9	Vyškov	5,6
36	Jablonec nad Nisou	6,1	Tachov	-6,0	Šumperk	5,6
37	Trutnov	6,0	Domažice	-6,1	Jihlava	5,3
38	Rakovník	6,0	Frydek-Místek	-6,1	Olomouc	5,1
39	Žďár nad Sázavou	6,0	Přerov	-6,2	Vsetín	5,1
40	Frydek-Místek	5,9	Nový Jičín	-6,4	Brno-venkov	4,9
41	Břeclav	5,8	Benešov	-6,4	Trutnov	4,8
42	Hradec Králové	5,8	Kroměříž	-6,5	Rychnov nad Kněžnou	4,6
43	Tachov	5,8	Opava	-6,6	<b>Svitavy</b>	<b>4,6</b>
44	Blansko	5,7	<b>Pardubice</b>	<b>-6,7</b>	Prostějov	4,4
45	Nový Jičín	5,6	Rakovník	-6,7	Kutná Hora	4,4
46	Brno-venkov	5,5	Bruntál	-6,8	Semily	4,3
47	Jihlava	5,5	Prostějov	-6,9	Břeclav	4,3
48	Strakonice	5,4	Zlín	-7,0	Havlíčkův Brod	4,3
49	Havlíčkův Brod	5,4	Blansko	-7,0	<b>Chrudim</b>	<b>4,0</b>
50	Zlín	5,4	Třebíč	-7,0	Ptzeň-sever	3,9
51	Cheb	5,4	Žďár nad Sázavou	-7,0	Liberec	3,9
52	Beroun	5,3	Uherské Hradiště	-7,1	Zlín	3,8
53	Prostějov	5,3	Rokycany	-7,3	Praha	3,7
54	Uherské Hradiště	5,2	<b>Svitavy</b>	<b>-7,4</b>	Ptzeň-město	3,6
55	<b>Chrudim</b>	<b>4,9</b>	České Budějovice	-7,6	Uherské Hradiště	3,6
56	Ptzeň-město	4,8	Klatovy	-7,6	Jičín	3,5
57	Domažice	4,8	Hodonín	-7,7	Nymburk	3,5
58	Náchod	4,7	<b>Ústí nad Orlicí</b>	<b>-7,7</b>	Nový Jičín	3,3
59	<b>Ústí nad Orlicí</b>	<b>4,7</b>	Semily	-7,9	Ptzeň-jih	3,1
60	Vyškov	4,6	Tábor	-7,9	<b>Ústí nad Orlicí</b>	<b>3,1</b>
61	Praha	4,6	Břeclav	-7,9	Česká Lípa	3,1
62	Ptzeň-sever	4,5	Český Krumlov	-8,0	Cheb	3,0
63	Klatovy	4,5	Vsetín	-8,1	České Budějovice	3,0
64	České Budějovice	4,3	Strakonice	-8,2	Beroun	2,8
65	<b>Pardubice</b>	<b>4,1</b>	Šumperk	-8,3	Písek	2,8
66	Ptzeň-jih	4,1	Náchod	-8,4	Mladá Boleslav	2,8
67	Praha-západ	4,0	Jihlava	-8,6	Český Krumlov	2,5
68	Jindřichův Hradec	4,0	Vyškov	-8,6	Klatovy	2,5
69	Jičín	3,9	Pelhřimov	-9,4	Pelhřimov	2,4
70	Písek	3,9	Znojmo	-9,6	Tachov	2,2
71	Mladá Boleslav	3,8	Trutnov	-9,9	<b>Pardubice</b>	<b>2,2</b>
72	Pelhřimov	3,8	<b>Chrudim</b>	<b>-9,9</b>	Hradec Králové	2,2
73	Rokycany	3,6	Jičín	-10,0	Benešov	2,2
74	Rychnov nad Kněžnou	3,5	Písek	-11,1	Praha-východ	2,1
75	Benešov	3,5	Jeseník	-12,2	Rokycany	2,0
76	Prachatice	3,4	Prachatice	-14,2	Prachatice	1,7
77	Praha-východ	2,9	Jindřichův Hradec	-14,3	Domažice	1,7
	Celkem ČR	6,4	Celkem ČR	-5,3	Celkem ČR	5,0



## 6. Struktura a vývoj nazaměstnanosti v jednotlivých okresech Pardubického kraje k 31.5.2015

Tabulka č. 4 – Uchazeči o zaměstnání a volná místa – základní statistika

Ukazatel	Uchazeči celkem				
	Chrudim	Pardubice	Svitavy	Ústí nad Orlicí	Pardubický kraj
<b>Uchazeči o zaměstnání</b>					
1a. Uchazeči na konci předchozího měsíce - vykázáno	4 036	5 139	4 706	4 795	18 676
1b. Uchazeči na konci předchozího měsíce - skutečnost	3 964	5 073	4 646	4 660	18 343
2. Nově hlášení uchazeči	373	599	351	464	1 787
2.1 z řádku 2. - přistěhovaní uchazeči	11	13	17	14	55
3. Uchazeči na konci předchozího měsíce - dodatečně přijatí	23	116	26	27	192
4. Uchazeči s ukončenou evidencí a uchazeči vyřazení z evidence	773	943	697	832	3 245
5. Uchazeči na konci předchozího měsíce - dodatečně vyřazení	95	182	86	162	525
<b>6. Uchazeči na konci sledovaného měsíce</b>	<b>3 636</b>	<b>4 795</b>	<b>4 360</b>	<b>4 427</b>	<b>17 218</b>
6a. z řádku 6. - dosažitelní*	3 428	4 642	4 290	4 287	16 647
6b. z řádku 6. - částečně nezaměstnaní	454	550	615	634	2 253
<b>6c. Podíl nezaměstnaných obyvatel v %</b>	<b>4,9</b>	<b>4,1</b>	<b>6,2</b>	<b>4,7</b>	<b>4,8</b>
7. z řádku 6. - absolventi a mladiství	207	267	249	222	945
7a. z řádku 7. - dosažitelní*	204	266	246	221	937
7.1 z řádku 7. - absolventi	161	208	199	173	741
7.1a z řádku 7.1 - dosažitelní*	159	208	196	172	735
7.2 z řádku 7 - mladiství (mladší 18 let)	46	59	50	49	204
7.2a z řádku 7.2 - dosažitelní*	45	58	50	49	202
8. z řádku 6 - osoby se ZP	766	598	847	782	2 993
8a. z řádku 8 - dosažitelní*	696	557	836	746	2 835
Z řádku 4.					
9. - umístění ÚP	165	200	155	269	789
10a. - z toho na APZ	135	157	148	160	600
10b. - z toho umístěn ÚP do zaměstnání	9	7	6	11	33
10c. - z toho umístěn ÚP jinak	21	36	1	98	156
11. - umístění jinak	440	473	423	342	1 678
12. - vyřazení podle § 30, odst. 2	63	90	36	74	263
12.1 - z toho IAP	11	14	7	8	40
13. - ostatní	105	180	83	147	515
13.1 z řádku 13. - odstěhovaní uchazeči	23	30	13	20	86
<b>Volná pracovní místa hlášená zaměstnavateli</b>					
21a. Volná místa na konci předchozího měsíce - vykázáno	873	1 956	828	1 295	4 952
21b. Volná místa na konci předchozího měsíce - skutečnost	873	1 954	830	1 295	4 952
22. Nově hlášená volná místa	334	545	199	487	1 565
22a. - z toho přes portál	49	80	17	110	256
23. Nově obsazená místa	257	0	3	13	273
24. Nově zrušená místa	31	344	69	337	781
24a. - z toho přes portál	22	36	9	37	104
25. Nově uvolněná místa datem platnosti obsazení	0	0	0	0	0
<b>26. Volná místa na konci sledovaného měsíce</b>	<b>919</b>	<b>2 157</b>	<b>955</b>	<b>1 432</b>	<b>5 463</b>
26.1 z řádku 26. spojená s - povolením k zaměstnání cizince (§ 89)	9	69	0	1	79
26.2 z řádku 26. udržovaná přes portál	139	550	96	293	1 078
26.3 z řádku 26. s požadavkem na zelenou kartu	0	0	1	2	3
26.4 z řádku 26.3 nabízených pro zelenou kartu	0	0	1	2	3
26.5 z řádku 26.4 podaných žádostí	0	0	1	0	1
26.6 z řádku 26. s požadavkem na modrou kartu	1	0	0	0	1
26.7 z řádku 26.6 nabízených pro modrou kartu	1	0	0	0	1
26.8 z řádku 26.7 podaných žádostí	0	0	0	0	0
26.9 z řádku 26. s požadavkem na zaměstnaneckou kartu	81	269	139	89	578
26.10 z řádku 26.9 nabízených pro zaměstnaneckou kartu	80	253	139	89	561
26.11 z řádku 26.10 podaných žádostí	7	109	20	15	151
27. z řádku 26. pro - absolventy a mladistvé	241	357	241	334	1 173
27.1 z řádku 27. pro - absolventy	241	351	241	331	1 164
27.2 z řádku 27. pro - mladistvé	7	19	12	32	70
28. z řádku 26. pro - osoby se ZP	115	120	97	102	434
29. z řádku 6. - nedosažitelní* (podle přeřovovacích lhůt a věku)	209	153	70	141	573
30. z řádku 29. - rekvalifikace	12	16	30	34	92
31. z řádku 29. - krátkodobé zaměstnání	0	0	0	0	0
32. z řádku 29. - vazba do 6 měsíců	0	0	0	0	0
33. z řádku 29. - PN a ošetřování člena rodiny	191	124	29	101	445
34. z řádku 29. - mateřská dovolená	0	0	0	0	0
35. z řádku 29. - starobní důchod	0	0	1	1	2
36. z řádku 29. - pobyt v cizině delší než 30 dnů	0	0	0	0	0
37. z řádku 29. - zákł. voj. služba, civilní a náhradní	0	0	0	0	0
38. z řádku 29. - odešel do ciziny	1	6	1	0	8
39. z řádku 29. - nejsou ve věku 15-64	5	7	9	5	26
Nekolidující zaměstnání v průběhu měsíce					0
40. nekol. zaměstnání § 25, odst. 3	591	731	761	802	2 885
41. nekol. zaměstnání § 25, odst. 5	0	0	0	0	0

Tabulka č. 5 – Uchazeči o zaměstnání - struktura

Ukazatel	Chrudim	Pardubice	Svitavy	Ústí nad Orlicí	Pardubický kraj
<b>A. Uchazeči celkem</b>	<b>3 636</b>	<b>4 795</b>	<b>4 360</b>	<b>4 427</b>	<b>17 218</b>
1. z toho: osoby se zdravotním postižením	766	598	847	782	2 993
1a. z řádku 1. - plně invalidní	1	1	0	0	2
1b. z řádku 1. - částečně invalidní	7	6	29	13	55
1c. z řádku 1. - osoby zdravotně znevýhodněné	48	102	44	63	257
1d. z řádku 1. - osoba invalidní - I. stupeň invalidity (§ 39/2a)	438	329	497	477	1 741
1e. z řádku 1. - osoba invalidní - II. stupeň invalidity (§ 39/2b)	270	159	272	226	927
1f. z řádku 1. - osoba invalidní - III. stupeň invalidity (§ 39/2c)	0	0	2	2	4
1g. z řádku 1. - osoba invalidní - III. stupeň invalidity (§ 39/2c, §39/2d)	2	1	3	1	7
2. uchazeči s evidencí delší než 5 měsíců	2 232	2 640	3 024	2 742	10 638
3. ženy - těhotné, kojící, matky 9m	49	38	59	41	187
4. osoby pečující o dítě do 15 let	597	626	689	927	2 839
4a. návrat z MD/RD	161	120	335	183	799
5. osoby potřebující zvláštní pomoc	47	32	28	4	111
<b>B. Věková struktura</b>					
6. do 19 let	126	136	130	150	542
6a. z toho mladiství	46	59	50	49	204
7. 20 - 24 let	416	565	499	521	2 001
8. 25 - 29 let	394	528	443	444	1 809
9. 30 - 34 let	390	500	387	397	1 674
10. 35 - 39 let	399	617	498	492	2 006
11. 40 - 44 let	405	540	480	491	1 916
12. 45 - 49 let	350	473	442	468	1 733
13. 50 - 54 let	395	499	521	509	1 924
14. 55 - 59 let	544	679	698	683	2 604
15a. 60 - 64 let	212	251	253	267	983
15b. 65 a více let	5	7	9	5	26
16. průměrný věk	41,1	40,8	41,7	41,5	41,3
<b>C. Vzdělanostní struktura</b>					
17. (A) bez vzdělání	2	2	0	0	4
18. (B) neúplné základní vzdělání	44	5	2	5	56
19. (C) základní vzdělání + praktická škola	908	1 297	1 186	1 368	4 759
20. (D) nižší střední vzdělání	4	3	6	3	16
21. (E) nižší střední odborné vzdělání	136	118	138	180	572
22. (H) střední odborné vzdělání (vyučen)	1 434	1 626	1 843	1 606	6 509
23. (J) střední nebo střední odborné vzdělání bez maturity a bez vyučení	22	31	31	19	103
24. (K) ÚSV vzdělání	101	158	117	107	483
25. (L) ÚSO vzdělání (vyučení s maturitou)	165	227	150	195	737
26. (M) ÚSO vzdělání s maturitou (bez vyučení)	616	898	662	686	2 862
27. (N) vyšší odborné vzdělání	28	47	39	35	149
28. (R) bakalářské vzdělání	51	97	51	51	250
29. (T) vysokoškolské vzdělání	122	273	130	170	695
30. (V) doktorské vzdělání (vědecká výchova)	3	13	5	2	23
<b>D. Podle hlavní třídy CZ-ISCO</b>					
31. tř. 1 zákonodárci a řídící pracovníci	32	72	24	32	160
32. tř. 2 specialisté	170	277	156	204	807
33. tř. 3 techničtí a odborní pracovníci	236	425	237	263	1 161
34. tř. 4 úředníci	462	772	443	457	2 134
35. tř. 5 pracovníci ve službách a prodeji	754	1 007	862	845	3 468
36. tř. 6 kvalifikovaní pracovníci v zem., les. a ryb.	47	43	60	58	208
37. tř. 7 řemeslníci a opraváři	495	538	584	595	2 212
38. tř. 8 obsluha strojů a zařízení, montéři	304	534	552	452	1 842
39. tř. 9 pomocní a nekvalifikovaní pracovníci	1 126	1 069	1 384	1 419	4 998
40. tř. 0 zaměstnanci v ozbrojených službách	2	2	0	0	4
41. neuvedeno	8	56	58	102	224
<b>E. Doba evidence uchazečů v evidenci celkem</b>					
42. do 3 měsíců	971	1 402	809	1 154	4 336
43. 3 - 6 měsíců	584	966	704	700	2 954
44. 6 - 9 měsíců	396	565	448	432	1 841
45. 9 - 12 měsíců	248	298	257	254	1 057
46. 12 - 24 měsíců	463	634	588	586	2 271
47. více než 24 měsíce	974	930	1 554	1 301	4 759
<b>G. Uchazeči v evidenci</b>					
54. celková délka evidence ve dnech (v tis.)	2 231	2 165	3 912	3 101	11 409
55. průměrná délka evidence ve dnech	613	452	897	700	663
<b>H. Uchazeči s ukončenou evidencí a vyřazení</b>					
56. Uchazeči s ukončenou evidencí a vyřazení v měsíci celkem	750	913	684	812	3 159
57. Celková délka evidence ve dnech (v tis.)	199	215	203	238	855
58. Průměrná délka evidence ve dnech	266	236	296	294	271

Tabulka č. 6 – Uchazeči o zaměstnání (pokračování) a volná místa – struktura

Ukazatel	Chrudim	Pardubice	Svitavy	Ústí nad Orlicí	Pardubický kraj
<b>Volná pracovní místa u zaměstnavatelů</b>	<b>919</b>	<b>2 157</b>	<b>955</b>	<b>1 432</b>	<b>5 463</b>
<b>I. Požadavek na vzdělání</b>					
70. (A) bez vzdělání	0	0	4	0	4
71. (B) neúplné základní vzdělání	0	1	0	0	1
72. (C) základní vzdělání + praktická škola	343	1 115	264	362	2 084
73. (D) nižší střední vzdělání	0	15	5	3	23
74. (E) nižší střední odborné vzdělání	49	36	30	34	149
75. (H) střední odborné vzdělání (vyučen)	383	652	463	748	2 246
76. (J) střední nebo střední odborné vzdělání bez maturity a bez vyuče	1	1	7	3	12
77. (K) ÚSV vzdělání	39	37	16	31	123
78. (L) ÚSO vzdělání (vyučení s maturitou)	19	51	62	96	228
79. (M) ÚSO vzdělání s maturitou (bez vyučení)	50	172	74	112	408
80. (N) vyšší odborné vzdělání	14	7	12	5	38
81. (R) bakalářské vzdělání	2	16	3	5	26
82. (T) vysokoškolské vzdělání	19	54	15	33	121
83. (V) doktorské vzdělání (vědecká výchova)	0	0	0	0	0
84. vzdělání nezadáno	0	0	0	0	0
<b>J. Podle hlavní třídy CZ-ISCO</b>					
85. tř. 1 zákonodárci a řídící pracovníci	24	19	9	23	75
86. tř. 2 specialisté	60	116	53	83	312
87. tř. 3 techničtí a odborní pracovníci	58	145	104	154	461
88. tř. 4 úředníci	43	88	22	48	201
89. tř. 5 pracovníci ve službách a prodeji	112	283	163	216	774
90. tř. 6 kvalifikovaní pracovníci v zem., les. a ryb.	4	10	13	21	48
91. tř. 7 řemeslníci a opraváři	282	341	272	414	1 309
92. tř. 8 obsluha strojů a zařízení, montéři	162	662	189	336	1 349
93. tř. 9 pomocní a nekvalifikovaní pracovníci	174	493	130	137	934
94. tř. 0 zaměstnanci v ozbrojených službách	0	0	0	0	0
<b>K. Rozdělení podle CZ-NACE</b>					
95. A Zemědělství, lesnictví, rybářství	34	28	43	45	150
96. B těžba, dobývání	0	3	3	1	7
97. C zpracovatelský průmysl	295	523	333	589	1 740
98. D výroba elektřiny, plynu, tepla, klim. vzduchu	0	0	0	3	3
99. E zásobování vodou, odpadní vody, odpady	14	50	2	3	69
100. F stavebnictví	76	111	123	91	401
101. G obchod, opravy spotřebičů, mot. vozidel	80	165	159	190	594
102. H doprava a skladování	58	131	31	56	276
103. I ubytování, stravování a pohostinství	55	61	42	87	245
104. J informace a komunikace	13	38	5	13	69
105. K peněžnictví a pojišťovnictví	26	57	15	35	133
106. L nemovitosti	18	109	22	75	224
107. M věda, výzkum, technika	34	174	29	63	300
108. N administrativa	86	363	68	106	623
109. O veřejná správa, obrana, sociální zabezpečení	37	158	24	7	226
110. P vzdělávání	23	43	15	26	107
111. Q zdravotní a sociální péče	11	45	24	23	103
112. R kultura, zábava, rekreace	10	7	6	0	23
113. S ostatní činnosti	6	37	11	19	73
114. T domácnosti zaměstnávající personál	0	0	0	0	0
115. U exteritoriální organizace a instituce	0	0	0	0	0

**7. Cizinci na trhu práce k 31. 5. 2015**

Tabulka č. 7 – Přehled počtu platných povolení a informačních karet

okres	povolení (třetí země)	informace EU/EHP Švýcarsko	informace (nepotřebují povolení)	celkem
Pardubice	535	7 052	1 481	9 068
Chrudim	144	1 409	385	1 938
Svitavy	21	841	124	986
Ústí nad Orlicí	12	1 749	505	2 266
<b>Celkem za kraj</b>	<b>712</b>	<b>11 051</b>	<b>2 495</b>	<b>14 258</b>

**8. Nejčetnější profese v Pardubickém kraji k 31. 5. 2015**

Tabulka č. 8 – Volná místa dle CZ-ISCO

CZ-ISCO	Název profese	Počet VM
821	Montážní dělníci výrobků a zařízení	514
722	Zámečníci, nástrojaři a příbuzní pracovníci	340
833	Řidiči nákladních automobilů, autobusů a tramvají	295
721	Slévači, svářeči a příbuzní pracovníci	291
541	Pracovníci v oblasti ochrany a ostrahy	232
522	Provozovatelé maloobchodních prodejen, prodavači	163
834	Obsluha pojezdových zařízení	162
711	Řemeslníci, kvalifikovaní pracovníci hlavní stavební výroby	160
311	Technici ve fyzikálních a průmyslových oborech	150
814	Obsluha strojů na výrobu, zpracování výrobků z pryže, plastu	142
512	Kuchaři (kromě šéfkuchařů), pomocní kuchaři	118
723	Mechanici a opraváři strojů a zařízení (kromě elektrických)	118
332	Odborní pracovníci v oblasti pojišťovnictví, obch. zástupci	105
741	Montéři, mechanici a opraváři elektrických zařízení	104
513	Číšníci, servírky a barmani	96
422	Pracovníci informačních služeb	92
712	Řemeslníci a kvalifikovaní pracovníci při dokončování staveb	83
241	Specialisté v oblasti financí	52
752	Zpracovatelé dřeva, truhláři a příbuzní pracovníci	50
411	Všeobecní administrativní pracovníci	49
333	Zprostředkovatelé služeb	49
812	Obsluha zařízení na zpracování a povrchovou úpravu kovů	47
751	Výrobci a zpracovatelé potravin a příbuzní pracovníci	46
514	Kadeřníci, kosmetici a pracovníci v příbuzných oborech	45
815	Obsluha strojů na výrobu textilních, kožených výrobků	45
9 . . .	Pomocní a nekvalifikovaní pracovníci celkem	934
Z toho:		
911	Uklízeči a pomocníci v domácnostech, kancelářích, hotelích	115
931	Pomocní pracovníci v oblasti těžby a stavebnictví	114
932	Pomocní pracovníci ve výrobě	347
933	Pomocní pracovníci v dopravě a skladování	53
962	Ostatní pomocní pracovníci	182

Tabulka č. 9 – Uchazeči o zaměstnání dle CZ-ISCO

CZ-ISCO	Název profese	Počet uchazečů
522	Provozovatelé maloobchodních prodejen, prodavači	1389
411	Všeobecní administrativní pracovníci	1244
711	Řemeslníci, kvalifikovaní pracovníci hlavní stavební výroby	657
541	Pracovníci v oblasti ochrany a ostrahy	517
821	Montážní dělníci výrobků a zařízení	420
512	Kuchaři (kromě šéfkuchařů), pomocní kuchaři	406
832	Řidiči motocyklů a automobilů (kromě nákladních)	376
513	Čišníci, servírky a barmani	364
722	Zámečníci, nástrojaři a příbuzní pracovníci	361
834	Obsluha pojízdných zařízení	249
332	Odborní pracovníci v oblasti pojišťovnictví, obch. zástupci	243
311	Technici ve fyzikálních a průmyslových oborech	235
833	Řidiči nákladních automobilů, autobusů a tramvají	221
532	Pracovníci osobní péče ve zdravotní a sociální oblasti	220
712	Řemeslníci a kvalifikovaní pracovníci při dokončování staveb	182
514	Kadeřníci, kosmetici a pracovníci v příbuzných oborech	176
723	Mechanici a opraváři strojů a zařízení (kromě elektrických)	167
752	Zpracovatelé dřeva, truhláři a příbuzní pracovníci	152
422	Pracovníci informačních služeb	149
431	Úředníci pro zpracování číselných údajů	149
432	Úředníci v logistice	145
753	Výrobci oděvů, výrobků z kůže a kožešin	144
751	Výrobci a zpracovatelé potravin a příbuzní pracovníci	133
235	Ostatní specialisté v oblasti výchovy a vzdělávání	124
334	Odborní administrativní pracovníci a asistenti	120
721	Slévači, svářeči a příbuzní pracovníci	104
741	Montéři, mechanici a opraváři elektrických zařízení	99
611	Zahradníci a pěstitelé	96
713	Malíři a pracovníci, pracovníci povrchového čištění budov	87
333	Zprostředkovatelé služeb	73
515	Provozní pracovníci	68
531	Pracovníci péče o děti, asistenti pedagogů	66
132	Řídící pracovníci v průmyslové výrobě, těžbě, stavebnictví	63
9 . . .	Pomocní a nekvalifikovaní pracovníci celkem	4 998
Z toho:		
911	Uklízeči a pomocníci v domácnostech, kancelářích, hotelích	683
921	Pomocní pracovníci v zemědělství, lesnictví a rybářství	72
931	Pomocní pracovníci v oblasti těžby a stavebnictví	232
932	Pomocní pracovníci ve výrobě	1 333
933	Pomocní pracovníci v dopravě a skladování	238
941	Pomocní pracovníci při přípravě jídla	79
961	Pracovníci s odpady	103
962	Ostatní pomocní pracovníci	141