



Úřad práce České republiky
krajská pobočka v Pardubicích

Měsíční statistická zpráva červen 2015

Obsah:	Strana č.
Informace o nezaměstnanosti v Pardubickém kraji	2
1. Základní charakteristika vývoje nezaměstnanosti a VPM	4
2. Aktivní politika zaměstnanosti	5
3. Mapa Pardubického kraje	5
4. Grafy	6
5. Setřídění okresů	8
6. Struktura a vývoj nezaměstnanosti v jednotlivých okresech Pardubického kraje	9
7. Cizinci na trhu práce	12
8. Nejčtenější profese	12

Zpracoval: Bc. Zdenka Šimková

https://portal.mpsv.cz/upcr/kp/pak/nezamestananost_v_cislech/statistiky/rok_2015/pardubicky_kraj/cerven_2015

Informace o nezaměstnanosti v Pardubickém kraji

k 30. 6. 2015

V tomto měsíci celkový počet uchazečů o zaměstnání oproti minulému měsíci klesl o 4,5 % na 16 438, počet hlášených volných pracovních míst vzrostl o 8,5 % na 5 929 a podíl nezaměstnaných osob klesl na 4,6 %.

K 30. 6. 2015 evidoval Úřad práce ČR (ÚP ČR), Krajská pobočka v Pardubicích celkem 16 438 uchazečů o zaměstnání. Jejich počet byl o 780 nižší než na konci předchozího měsíce, ve srovnání se stejným obdobím minulého roku je nižší o 5 163 osob. Z tohoto počtu bylo 15 887 dosažitelných uchazečů o zaměstnání ve věku 15 – 64 let. Bylo to o 760 méně než na konci předchozího měsíce. Ve srovnání se stejným obdobím minulého roku byl jejich počet nižší o 5 163 osob.

V průběhu měsíce bylo nově zaevidováno 1 809 osob. Ve srovnání s minulým měsícem to bylo více o 22 osob a v porovnání se stejným obdobím předchozího roku méně o 159 osob.

Z evidence během měsíce odešlo celkem 2 589 uchazečů (ukončená evidence, vyřazení uchazeči). Bylo to o 656 osob méně než v předchozím měsíci a o 323 osob méně než ve stejném měsíci minulého roku.

Meziměsíční pokles počtu nezaměstnaných byl zaznamenán ve všech okresech, nejvyšší v okrese Chrudim (- 5,1 %) a Svitavy (- 5,0 %).

Ke konci měsíce bylo evidováno na ÚP ČR, Krajské pobočce v Pardubicích 8 837 žen. Jejich podíl na celkovém počtu uchazečů činil 53,8 %. V evidenci bylo 2 904 osob se zdravotním postižením, což představovalo 17,7 % z celkového počtu nezaměstnaných.

Ke konci tohoto měsíce bylo evidováno 812 absolventů škol všech stupňů vzdělání a mladistvých, jejich počet poklesl ve srovnání s předchozím měsícem o 133 osob a ve srovnání se stejným měsícem minulého roku byl nižší o 277 osob. Na celkové nezaměstnanosti se podíleli 4,9 %.

Podporu v nezaměstnanosti pobíralo 3 898 uchazečů o zaměstnání, tj. 23,7 % všech uchazečů vedených v evidenci.

Podíl nezaměstnaných osob, tj. počet dosažitelných uchazečů o zaměstnání ve věku 15 - 64 let k obyvatelstvu stejného věku, klesl k 30.6.2015 na 4,6 %.

Podíl nezaměstnaných stejný nebo vyšší než krajský průměr vykázaly 2 okresy, nejvyšší byl v okrese Svitavy (5,9 %) a Chrudim (4,7 %). Nejnižší podíl nezaměstnaných byl zaznamenán v okresech Pardubice (4,0 %) a Ústí nad Orlicí (4,5 %).

Podíl nezaměstnaných žen poklesl na 5,1 %, podíl nezaměstnaných mužů poklesl na 4,2 %.

Kraj evidoval k 30.6.2015 celkem 5 929 volných pracovních míst. Jejich počet byl o 466 vyšší než v předchozím měsíci a o 2 570 vyšší než ve stejném měsíci minulého roku. Na jedno volné pracovní místo připadalo v průměru 2,8 uchazeče, z toho nejvíce v okresech Svitavy (4,0) a Chrudim (3,6). Z celkového počtu nahlášených volných míst bylo 533 vhodných pro osoby se zdravotním postižením (OZP), na jedno volné pracovní místo připadalo 5,4 OZP. Volných pracovních míst pro absolventy a mladistvé bylo registrováno 1 385.

V rámci aktivní politiky zaměstnanosti (APZ) bylo od počátku roku 2015 prostřednictvím příspěvků APZ podpořeno 2 318 uchazečů, do rekvalifikačních kurzů bylo zařazeno 883 uchazečů.

Informace o vývoji nezaměstnanosti v ČR v elektronické formě jsou zveřejněny na internetové adrese <http://portal.mpsv.cz/sz/stat>.

1. Základní charakteristika vývoje nezaměstnanosti a volných pracovních míst v Pardubickém kraji

Tabulka č. 1 - Vývoj nezaměstnanosti

ukazatel (celkový počet)		stav k		
		30.6.2014	31.5.2015	30.6.2015
evidovaní uchazeči o zaměstnání		21 601	17 218	16 438
- z toho	ženy	11 277	9 080	8 837
	absolventi a mladiství	1 089	945	812
	uchazeči se zdravotním postižením	3 262	2 993	2 904
uchazeči s nárokem na P v N		4 606	4 170	3 898
podíl nezaměstnaných osob v % ¹⁾		6,1	4,8	4,6
volná pracovní místa		3 359	5 463	5 929
počet uchazečů na 1 volné pracovní místo		6,4	3,2	2,8

1) od ledna 2013 nový ukazatel registrované nezaměstnanosti (zpětně dopočítán až do ledna 2005, zveřejňován již ve IV. čtvrtletí 2012)

Tabulka č. 2 - Tok nezaměstnanosti

ukazatel (celkový počet)	stav k		
	30.6.2014	31.5.2015	30.6.2015
nově evidovaní uchazeči o zaměstnání - ve sled. měsíci	1 968	1 787	1 809
uchazeči s ukonč. evidencí a vyřazení - ve sled. měsíci	2 912	3 245	2 589
- z toho umístění celkem	2 045	2 467	1 703
- z toho umístění úřadem práce	321	789	525

2. Aktivní politika zaměstnanosti v Pardubickém kraji

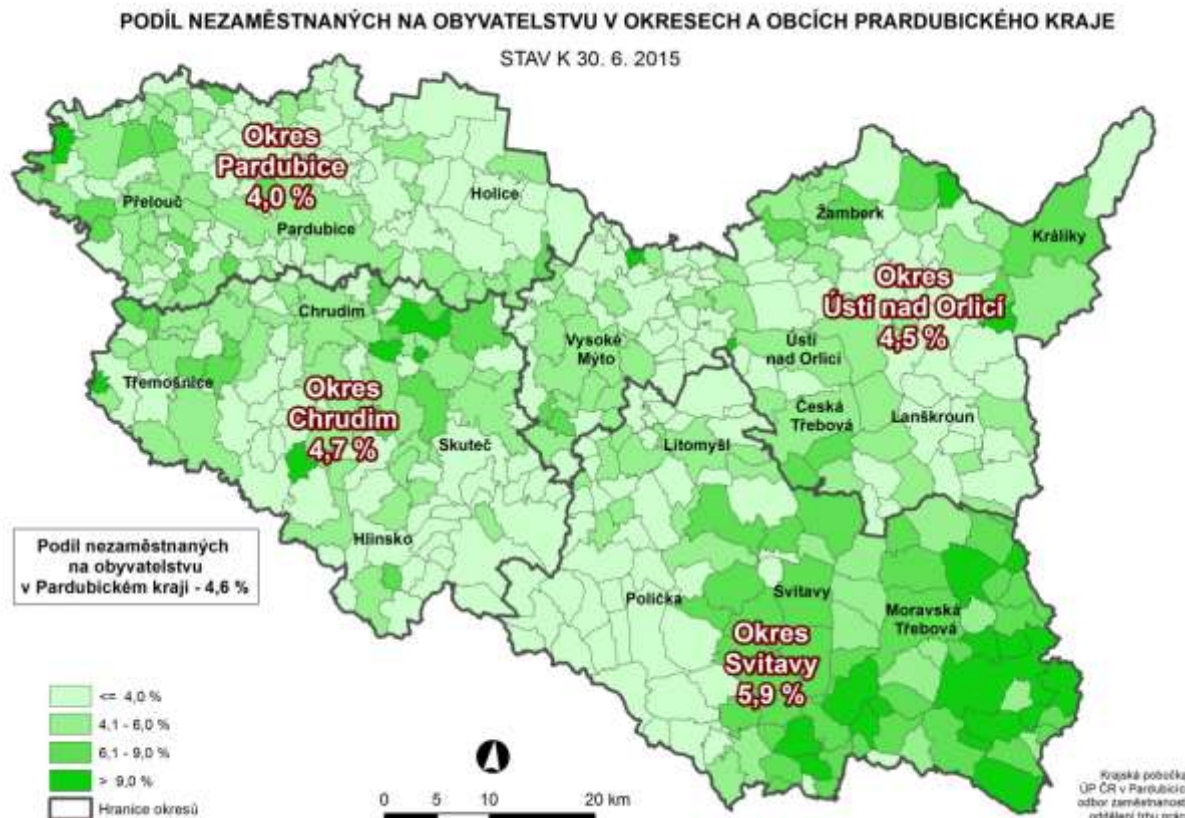
Tabulka č. 3 – Uchazeči o zaměstnání podpoření v rámci vybraných nástrojů APZ a rekvalifikace uchazečů a zájemců o zaměstnání

ukazatel (celkový počet)	stav k		stav od počátku roku k	
	30.6.2014	30.6.2015	30.6.2014	30.6.2015
uchazeči podpoření v rámci APZ				
veřejně prospěšné práce (VPP)	304	242	163	44
ESF - VPP ¹⁾	1 124	1 310	1 107	1 271
společensky účelná pracovní místa (SÚPM)	449	6	451	17
ESF - SÚPM ¹⁾	76	683	96	818
ESF – SÚPM Odborná praxe mladých do 30 let	215	145	193	94
SÚPM - samostatně výdělečná činnost (SVČ)	125	130	45	65
chráněná pracovní místa – zřízení (bez SVČ)	129	144	28	6
chráněná pracovní místa - SVČ osob se ZP	2	3	0	3
projekty ESF OP LZZ – cílené programy ²⁾	145	x	113	x
rekvalifikace uchazečů a zájemců o zaměstnání				
uchazeči a zájemci zařazení do rekvalifikací včetně ESF	106	104	717	692
uchazeči a zájemci, kteří zahájili zvolenou rekvalifikaci včetně ESF	43	32	217	191

1) spolufinancováno převážně z Evropského sociálního fondu

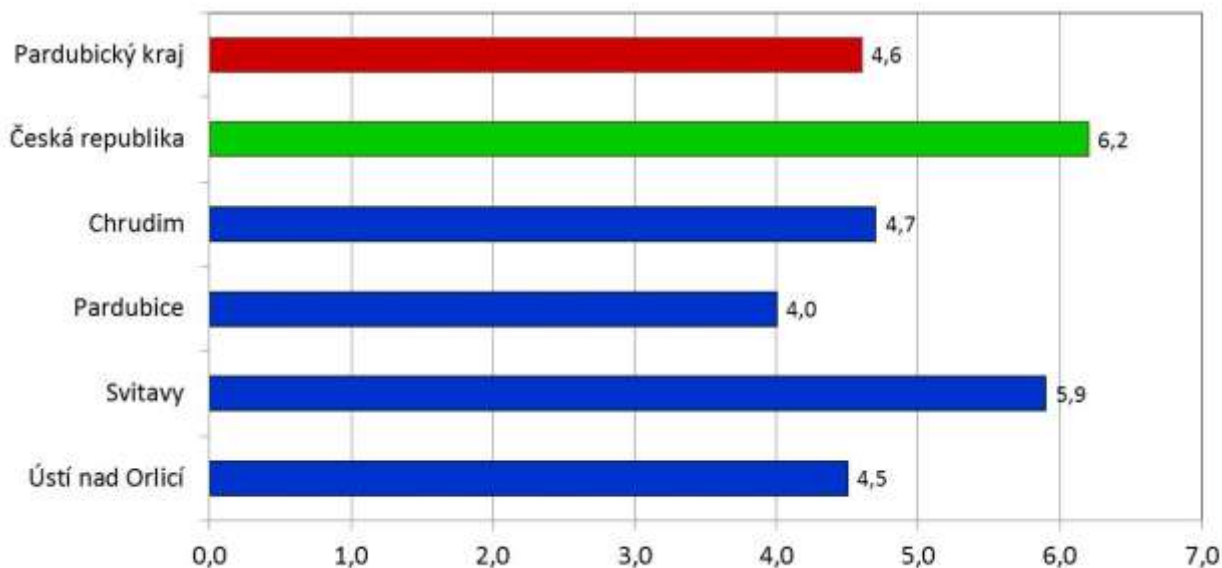
2) od roku 2015 jsou projekty „ESF OP LZZ – cílené programy“ zahrnuty do ostatních nástrojů APZ

3. MAPA Pardubického kraje

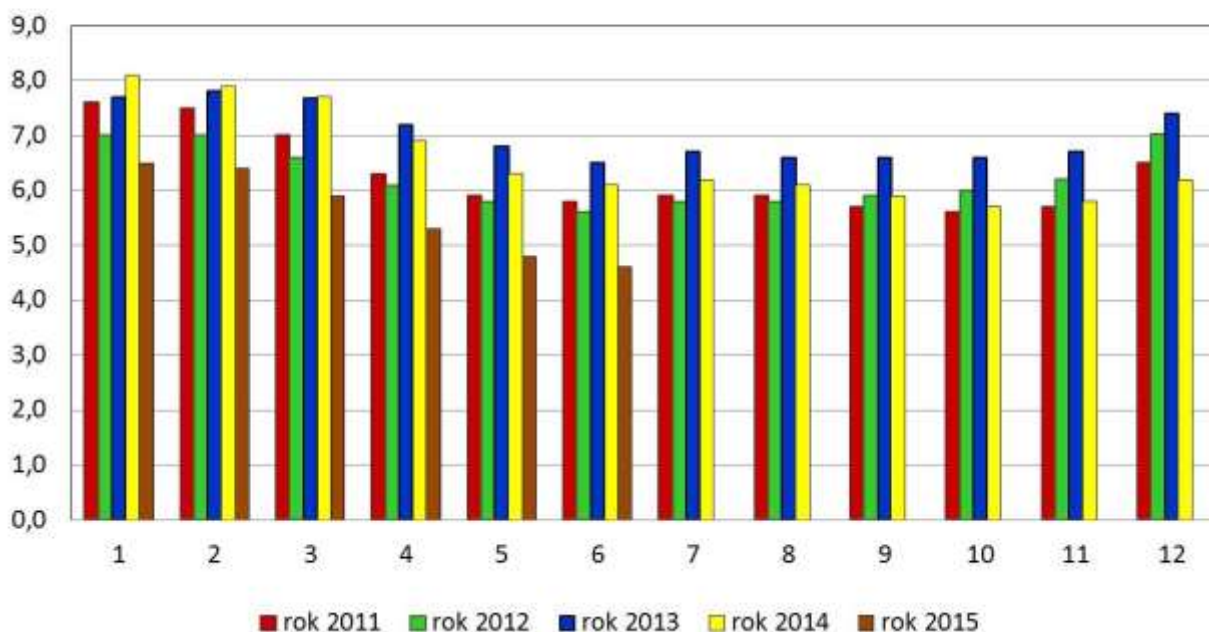


4. GRAFY

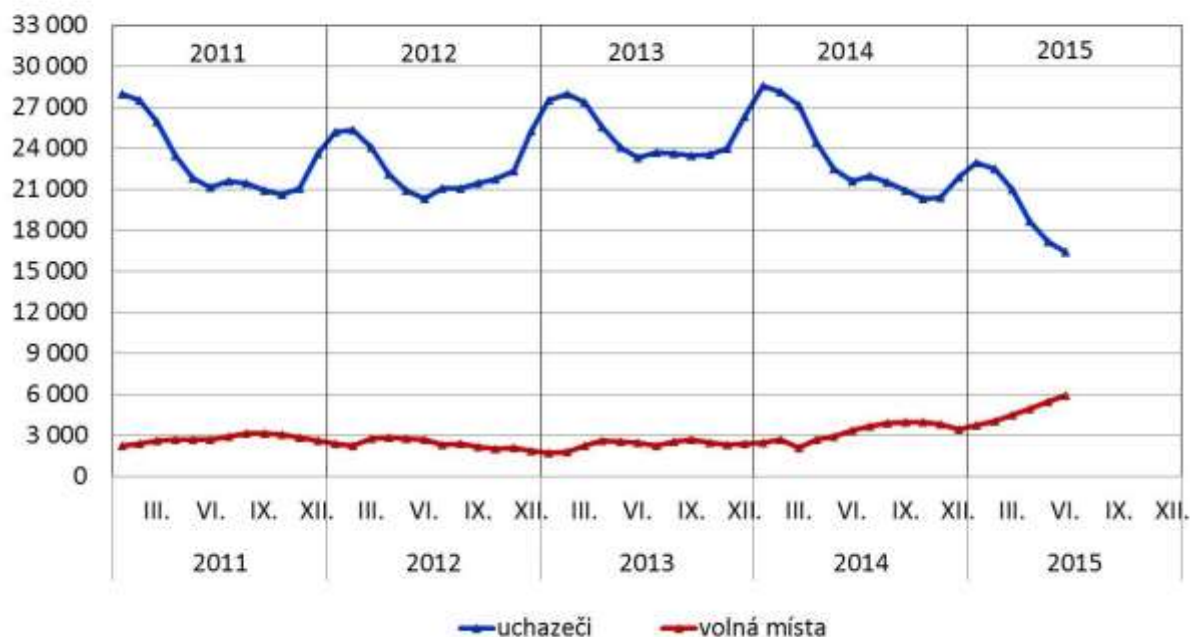
**Podíl nezaměstnaných osob v okresech
Pardubického kraje a v ČR k 30. 6. 2015 (%)**



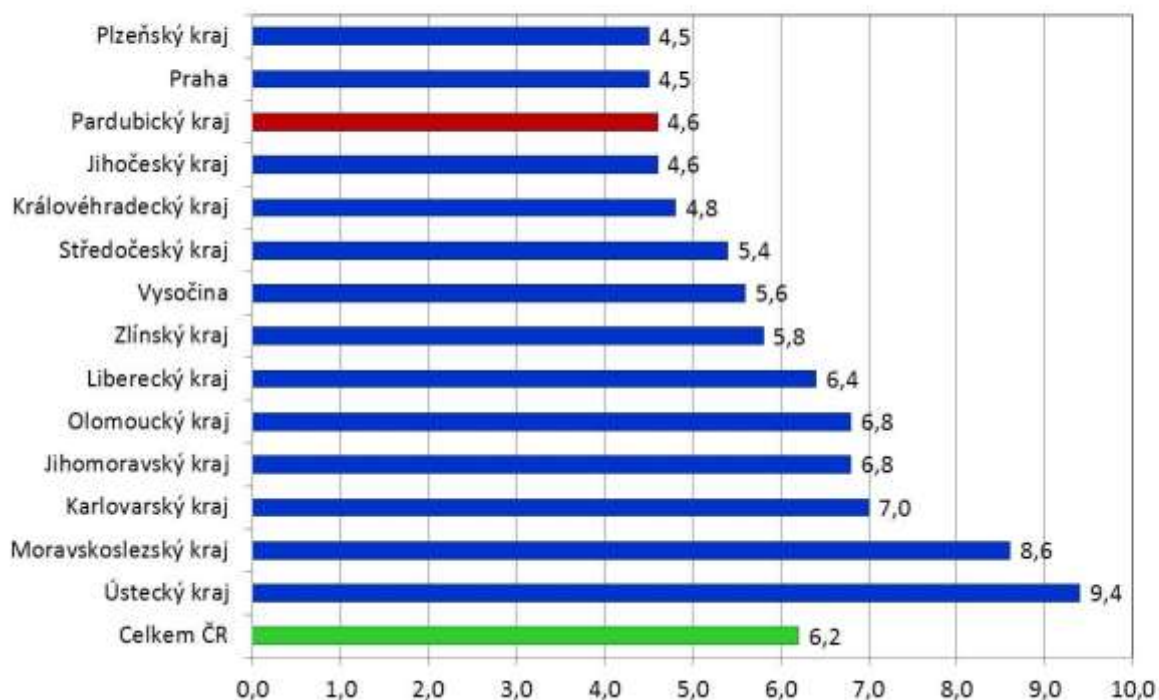
**Vývoj podílu nezaměstnaných v Pardubickém kraji
v letech 2011 - 2015 (%)**



Vývoj počtu uchazečů a volných pracovních míst v Pardubickém kraji v letech 2011 - 2015



Podíl nezaměstnaných osob v jednotlivých krajích ČR k 30. 6. 2015 (%)



5. Setřídění okresů k 30. 6. 2015 (z celorepublikové statistiky)

	PNO v %		meziměs. přírůst / úbytek nezam. v %		počet uchazečů na 1 VPM	
1	Most	11,9	Plzeň-jih	-0,7	Bruntál	19,6
2	Karviná	11,3	Karviná	-1,2	Ústí nad Labem	18,7
3	Ústí nad Labem	11,2	Nymburk	-1,3	Chomutov	15,4
4	Bruntál	10,6	Brno-město	-1,4	Karviná	14,5
5	Ostrava-město	10,3	Kladno	-1,5	Most	12,9
6	Chomutov	10,0	Ostrava-město	-1,6	Jeseník	12,1
7	Děčín	8,7	Chomutov	-1,7	Hodonín	10,7
8	Sokolov	8,7	Domažlice	-1,7	Sokolov	10,6
9	Louny	8,4	Strakonice	-1,7	Kladno	9,5
10	Hodonín	8,1	Tachov	-1,8	Děčín	9,2
11	Přerov	8,1	Rokycany	-1,9	Louny	7,5
12	Znojmo	8,1	Ústí nad Labem	-2,0	Litoměřice	7,5
13	Brno-město	7,9	Klatovy	-2,2	Náchod	7,4
14	Teplice	7,9	Liberec	-2,2	Kroměříž	7,2
15	Jeseník	7,8	Kolín	-2,2	Mělník	7,0
16	Litoměřice	7,8	Praha	-2,2	Ostrava-město	6,7
17	Příbram	7,5	Mělník	-2,3	Opava	6,5
18	Kladno	7,5	Most	-2,3	Jablonec nad Nisou	6,5
19	Třebíč	7,2	Louny	-2,3	Brno-město	6,5
20	Liberec	7,2	Příbram	-2,4	Třebíč	6,4
21	Karlovy Vary	7,0	Plzeň-sever	-2,5	Přerov	6,3
22	Kolín	7,0	Třebíč	-2,6	Strakonice	6,1
23	Mělník	7,0	Beroun	-2,6	Žďár nad Sázavou	5,8
24	Nymburk	7,0	Benešov	-2,7	Blansko	5,7
25	Olomouc	6,9	Přerov	-2,7	Jihlava	5,6
26	Kroměříž	6,9	Sokolov	-2,7	Znojmo	5,6
27	Šumperk	6,8	Praha-západ	-2,8	Příbram	5,5
28	Vsetín	6,7	Praha-východ	-2,9	Teplice	5,3
29	Opava	6,6	Rakovník	-2,9	Kolín	5,3
30	Český Krumlov	6,5	Jihlava	-3,0	Tábor	5,2
31	Semily	6,3	Teplice	-3,2	Rakovník	5,2
32	Tábor	5,9	Písek	-3,2	Jindřichův Hradec	5,2
33	Kutná Hora	5,9	Zlín	-3,2	Šumperk	5,2
34	Česká Lípa	5,9	Plzeň-město	-3,2	Vyškov	5,1
35	Rakovník	5,9	Litoměřice	-3,3	Karlovy Vary	5,1
36	Svitavy	5,9	Hodonín	-3,3	Praha-západ	5,1
37	Jablonec nad Nisou	5,8	Opava	-3,3	Vsetín	4,9
38	Žďár nad Sázavou	5,8	Karlovy Vary	-3,3	Olomouc	4,7
39	Trutnov	5,7	Brno-venkov	-3,4	Brno-venkov	4,6
40	Tachov	5,7	Žďár nad Sázavou	-3,4	Frýdek-Místek	4,6
41	Frýdek-Místek	5,6	Děčín	-3,4	Trutnov	4,3
42	Hradec Králové	5,6	Hradec Králové	-3,5	Prostějov	4,0
43	Břeclav	5,6	Ústí nad Orlicí	-3,5	Svitavy	4,0
44	Blansko	5,5	Uherské Hradiště	-3,6	Semily	4,0
45	Brno-venkov	5,3	Pelhřimov	-3,7	Kutná Hora	3,9
46	Jihlava	5,3	Semily	-3,7	Břeclav	3,8
47	Strakonice	5,3	Kroměříž	-3,8	Havlíčkův Brod	3,7
48	Nový Jičín	5,3	Kutná Hora	-3,9	Rychnov nad Kněžnou	3,6
49	Beroun	5,2	Mladá Boleslav	-3,9	Chrudim	3,6
50	Havlíčkův Brod	5,2	Vsetín	-3,9	Plzeň-sever	3,5
51	Zlín	5,2	Blansko	-4,0	Nymburk	3,5
52	Cheb	5,1	Tábor	-4,0	Liberec	3,4
53	Uherské Hradiště	5,0	Vyškov	-4,0	Praha	3,4
54	Prostějov	4,9	Cheb	-4,1	Zlín	3,4
55	Plzeň-město	4,7	Břeclav	-4,1	Plzeň-jih	3,3
56	Domažlice	4,7	Bruntál	-4,1	Jičín	3,2
57	Chrudim	4,7	Šumperk	-4,2	Plzeň-město	3,2
58	Praha	4,5	Jablonec nad Nisou	-4,2	Uherské Hradiště	3,1
59	Ústí nad Orlicí	4,5	Havlíčkův Brod	-4,3	Cheb	2,9
60	Vyškov	4,5	Jičín	-4,4	Česká Lípa	2,9
61	Náchod	4,4	Olomouc	-4,4	Nový Jičín	2,8
62	Plzeň-sever	4,4	Znojmo	-4,6	Ústí nad Orlicí	2,7
63	Klatovy	4,3	Pardubice	-4,7	Beroun	2,7
64	Plzeň-jih	4,1	Česká Lípa	-4,7	České Budějovice	2,7
65	České Budějovice	4,0	České Budějovice	-4,9	Tachov	2,7
66	Pardubice	4,0	Frýdek-Místek	-4,9	Pelhřimov	2,7
67	Praha-západ	3,9	Nový Jičín	-4,9	Hradec Králové	2,5
68	Jičín	3,8	Svitavy	-5,0	Klatovy	2,5
69	Písek	3,7	Trutnov	-5,0	Mladá Boleslav	2,4
70	Jindřichův Hradec	3,7	Rychnov nad Kněžnou	-5,1	Písek	2,4
71	Mladá Boleslav	3,7	Chrudim	-5,1	Benešov	2,2
72	Pelhřimov	3,7	Prostějov	-5,4	Český Krumlov	2,2
73	Rokycany	3,6	Náchod	-5,4	Rokycany	2,1
74	Benešov	3,4	Jeseník	-6,3	Pardubice	1,9
75	Rychnov nad Kněžnou	3,3	Jindřichův Hradec	-6,4	Praha-východ	1,8
76	Prachatice	3,1	Český Krumlov	-6,6	Prachatice	1,6
77	Praha-východ	2,8	Prachatice	-8,6	Domažlice	1,6
	Celkem ČR	6,2	Celkem ČR	-3,1	Celkem ČR	4,7

6. Struktura a vývoj nazaměstnanosti v jednotlivých okresech Pardubického kraje k 30.6.2015

Tabulka č. 4 – Uchazeči o zaměstnání a volná místa – základní statistika

Ukazatel	Uchazeči celkem				
	Chrudim	Pardubice	Svitavy	Ústí nad Orlicí	Pardubický kraj
Uchazeči o zaměstnání					
1a. Uchazeči na konci předchozího měsíce - vykázáno	3 636	4 795	4 360	4 427	17 218
1b. Uchazeči na konci předchozího měsíce - skutečnost	3 557	4 657	4 278	4 282	16 774
2. Nově hlášení uchazeči	399	585	351	474	1 809
2.1 z řádku 2. - přistěhovaní uchazeči	13	17	12	20	62
3. Uchazeči na konci předchozího měsíce - dodatečně přijatí	25	95	34	30	184
4. Uchazeči s ukončenou evidencí a uchazeči vyřazení z evidence	584	808	568	629	2 589
5. Uchazeči na konci předchozího měsíce - dodatečně vyřazení	104	233	116	175	628
6. Uchazeči na konci sledovaného měsíce	3 451	4 572	4 143	4 272	16 438
6a. z řádku 6. - dosažitelní*	3 230	4 441	4 077	4 139	15 887
6b. z řádku 6. - částečně nezaměstnaní	441	532	621	630	2 224
6c. Podíl nezaměstnaných obyvatel v %	4,7	4,0	5,9	4,5	4,6
7. z řádku 6. - absolventi a mladiství	186	223	190	213	812
7a. z řádku 7. - dosažitelní*	182	221	189	211	803
7.1 z řádku 7. - absolventi	141	174	143	159	617
7.1a z řádku 7.1 - dosažitelní*	137	174	142	159	612
7.2 z řádku 7 - mladiství (mladší 18 let)	45	49	48	54	196
7.2a z řádku 7.2 - dosažitelní*	45	47	48	52	192
8. z řádku 6 - osoby se ZP	742	590	804	768	2 904
8a. z řádku 8 - dosažitelní*	666	547	793	735	2 741
Z řádku 4.					
9. - umístění ÚP	138	117	110	160	525
10a. - z toho na APZ	112	73	98	82	365
10b. - z toho umístěn ÚP do zaměstnání	12	8	5	10	35
10c. - z toho umístěn ÚP jinak	14	36	7	68	125
11. - umístění jinak	291	367	290	230	1 178
12. - vyřazení podle § 30, odst. 2	60	135	57	79	331
12.1 - z toho IAP	9	20	14	13	56
13. - ostatní	95	189	111	160	555
13.1 z řádku 13. - odstěhovaní uchazeči	15	25	12	22	74
Volná pracovní místa hlášená zaměstnavateli					
21a. Volná místa na konci předchozího měsíce - vykázáno	919	2 157	955	1 432	5 463
21b. Volná místa na konci předchozího měsíce - skutečnost	919	2 154	956	1 433	5 462
22. Nově hlášená volná místa	199	715	254	474	1 642
22a. - z toho přes portál	25	213	24	137	399
23. Nově obsazená místa	105	0	0	0	105
24. Nově zrušená místa	46	496	180	350	1 072
24a. - z toho přes portál	17	151	12	80	260
25. Nově uvolněná místa datem platnosti obsazení	1	0	0	0	1
26. Volná místa na konci sledovaného měsíce	968	2 376	1 029	1 556	5 929
26.1 z řádku 26. spojená s - povolením k zaměstnání cizince (§ 89)	16	65	0	1	82
26.2 z řádku 26. udržovaná přes portál	148	609	104	364	1 225
26.3 z řádku 26. s požadavkem na zelenou kartu	6	0	0	2	8
26.4 z řádku 26.3 nabízených pro zelenou kartu	0	0	0	2	2
26.5 z řádku 26.4 podaných žádostí	0	0	0	0	0
26.6 z řádku 26. s požadavkem na modrou kartu	1	0	0	0	1
26.7 z řádku 26.6 nabízených pro modrou kartu	1	0	0	0	1
26.8 z řádku 26.7 podaných žádostí	0	0	0	0	0
26.9 z řádku 26. s požadavkem na zaměstnaneckou kartu	76	306	140	106	628
26.10 z řádku 26.9 nabízených pro zaměstnaneckou kartu	59	269	135	94	557
26.11 z řádku 26.10 podaných žádostí	8	125	23	18	174
27. z řádku 26. pro - absolventy a mladistvé	257	443	265	420	1 385
27.1 z řádku 27. pro - absolventy	256	443	265	420	1 384
27.2 z řádku 27. pro - mladistvé	11	7	9	38	65
28. z řádku 26. pro - osoby se ZP	117	189	117	110	533
29. z řádku 6. - nedosažitelní* (podle přeřovovacích lhůt a věku)	222	131	66	134	553
30. z řádku 29. - rekvalifikace	15	4	26	23	68
31. z řádku 29. - krátkodobé zaměstnání	0	0	0	0	0
32. z řádku 29. - vazba do 6 měsíců	0	0	0	0	0
33. z řádku 29. - PN a ošetřování člena rodiny	200	115	29	105	449
34. z řádku 29. - mateřská dovolená	0	0	0	0	0
35. z řádku 29. - starobní důchod	1	0	1	1	3
36. z řádku 29. - pobyt v cizině delší než 30 dnů	0	0	0	0	0
37. z řádku 29. - zákł. voj. služba, civilní a náhradní	0	0	0	0	0
38. z řádku 29. - odešel do ciziny	1	4	1	0	6
39. z řádku 29. - nejsou ve věku 15-64	5	8	9	5	27
Nekolidující zaměstnání v průběhu měsíce					0
40. nekol. zaměstnání § 25, odst. 3	578	671	734	774	2 757
41. nekol. zaměstnání § 25, odst. 5	0	0	0	0	0

Tabulka č. 5 – Uchazeči o zaměstnání - struktura

Ukazatel	Chrudim		Pardubice		Svitavy		Ústí nad Orlicí		Pardubický kraj	
	Celkem	Ženy	Celkem	Ženy	Celkem	Ženy	Celkem	Ženy	Celkem	Ženy
A. Uchazeči celkem	3 451	1 876	4 572	2 511	4 143	2 221	4 272	2 229	16 438	8 837
1. z toho: osoby se zdravotním postižením	742	413	590	326	804	423	768	394	2 904	1 556
1a. z řádku 1. - plně invalidní	1	0	2	0	0	0	0	0	3	0
1b. z řádku 1. - částečně invalidní	6	5	4	2	30	15	11	6	51	28
1c. z řádku 1. - osoby zdravotně znevýhodněné	47	34	102	58	38	20	64	35	251	147
1d. z řádku 1. - osoba invalidní - I. stupeň invalidity (§ 39/2a)	414	245	321	182	463	259	475	260	1 673	946
1e. z řádku 1. - osoba invalidní - II. stupeň invalidity (§ 39/2b)	272	129	161	84	266	127	214	92	913	432
1f. z řádku 1. - osoba invalidní - III. stupeň invalidity (§ 39/2c)	0	0	0	0	3	1	2	0	5	1
1g. z řádku 1. - osoba invalidní - III. stupeň invalidity (§ 39/2c,	2	0	0	0	4	1	2	1	8	2
2. uchazeči s evidencí delší než 3 měsíce	2 141	1 219	2 624	1 515	2 971	1 613	2 686	1 433	10 422	5 780
3. ženy - těhotné, kojící, matky 9m	44	44	35	35	52	52	42	42	173	173
4. osoby pečující o dítě do 15 let	544	538	600	596	663	641	895	711	2 702	2 486
4a. návrat z MD/RD	155	148	118	114	321	315	172	168	766	745
5. osoby potřebující zvláštní pomoc	47	12	32	12	25	5	4	3	108	32
B. Věková struktura										
6. do 19 let	125	60	124	65	126	62	153	67	528	254
6a. z toho mladiství	45	28	49	29	48	28	54	33	196	118
7. 20 - 24 let	392	175	539	250	469	227	513	223	1 913	875
8. 25 - 29 let	379	217	499	261	429	223	435	218	1 742	919
9. 30 - 34 let	367	196	501	291	379	223	364	213	1 611	923
10. 35 - 39 let	387	253	580	362	451	273	466	277	1 884	1 165
11. 40 - 44 let	367	226	505	336	450	266	490	295	1 812	1 123
12. 45 - 49 let	324	192	442	253	428	257	424	244	1 618	946
13. 50 - 54 let	367	221	482	281	495	269	495	280	1 839	1 051
14. 55 - 59 let	326	307	637	376	675	382	666	382	2 524	1 447
15a. 60 - 64 let	212	26	235	34	232	37	261	28	940	125
15b. 65 a více let	5	3	8	2	9	2	5	2	27	9
16. průměrný věk	41,1	40,9	40,8	40,6	41,7	41,3	41,5	41,3	41,3	41,0
C. Vzdělanostní struktura										
17. (A) bez vzdělání	21	9	3	3	0	0	0	0	24	12
18. (B) neúplné základní vzdělání	46	16	5	5	4	2	9	5	64	28
19. (C) základní vzdělání + praktická škola	828	460	1 239	677	1 150	614	1 309	667	4 526	2 418
20. (D) nižší střední vzdělání	4	2	3	2	6	4	5	4	18	12
21. (E) nižší střední odborné vzdělání	135	70	109	64	121	60	162	77	527	271
22. (H) střední odborné vzdělání (vyučení)	1 324	650	1 505	765	1 721	841	1 518	703	6 068	2 959
23. (J) střední nebo střední odborné vzdělání bez maturity a bez v	23	19	32	25	29	24	19	15	103	83
24. (K) ÚSV vzdělání	99	54	138	76	111	71	103	57	451	258
25. (L) ÚSO vzdělání (vyučení s maturitou)	152	79	224	120	150	83	185	103	711	385
26. (M) ÚSO vzdělání s maturitou (bez vyučení)	584	371	876	535	618	390	694	435	2 772	1 731
27. (N) vyšší odborné vzdělání	33	27	30	34	43	28	35	29	161	118
28. (P) vyšší odborné vzdělání v konzervatoři	1	0	1	1	0	0	1	1	3	2
29. (R) bakalářské vzdělání	54	38	101	65	50	32	55	38	260	173
30. (T) vysokoškolské vzdělání	145	81	276	133	135	69	176	95	732	378
31. (V) doktorské vzdělání (vědecká výchova)	2	0	10	6	5	3	1	0	18	9
D. Podle hlavní třídy CZ-ISCO										
32. tř. 1 zákonodárci a řídicí pracovníci	30	9	68	13	21	4	30	12	149	38
33. tř. 2 specialisté	183	94	285	150	156	89	210	129	894	462
34. tř. 3 techničtí a odborní pracovníci	223	106	406	168	230	103	260	104	1 119	481
35. tř. 4 úředníci	451	343	741	576	417	334	439	361	2 068	1 614
36. tř. 5 pracovníci ve službách a prodeji	704	533	982	748	842	634	810	582	3 338	2 497
37. tř. 6 kvalifikovaní pracovníci v zem., les. a ryb.	47	29	36	25	53	24	55	36	191	114
38. tř. 7 řemeslníci a opraváři	437	76	468	73	531	81	531	47	1 967	277
39. tř. 8 obsluha strojů a zařízení, montéři	297	66	497	133	520	213	427	150	1 741	562
40. tř. 9 pomocní a nekvalifikovaní pracovníci	1 068	618	1 038	601	1 324	714	1 359	748	4 789	2 681
41. tř. 0 zaměstnanci v ozbrojených službách	2	0	3	0	0	0	0	0	5	0
42. neuvedeno	9	2	48	24	49	25	131	60	237	111
E. Doba evidence uchazečů v evidenci celkem										
43. do 3 měsíců	934	468	1 345	686	781	406	1 123	572	4 183	2 132
44. 3 - 6 měsíců	572	290	941	494	634	328	706	351	2 853	1 463
45. 6 - 9 měsíců	328	176	453	251	376	179	345	183	1 502	789
46. 9 - 12 měsíců	260	156	321	191	285	164	291	166	1 157	677
47. 12 - 24 měsíců	440	271	611	363	572	337	552	297	2 175	1 268
48. více než 24 měsíce	917	515	901	526	1 495	867	1 255	660	4 568	2 508
G. Uchazeči v evidenci										
55. celková délka evidence ve dnech (v tis.)	2 131	1 232	2 111	1 224	3 819	2 115	3 015	1 612	11 076	6 183
56. průměrná délka evidence ve dnech	618	657	462	488	922	952	706	723	674	700
H. Uchazeči s ukončenou evidencí a vyřazení										
57. Uchazeči s ukončenou evidencí a vyřazení v měsíci celkem	569	276	783	346	556	244	607	265	2 515	1 131
58. Celková délka evidence ve dnech (v tis.)	201	119	179	88	212	101	206	88	798	396
59. Průměrná délka evidence ve dnech	354	430	228	254	381	414	339	333	317	350

Tabulka č. 6 – Uchazeči o zaměstnání (pokračování) a volná místa – struktura

Ukazatel	Chrudim	Pardubice	Svitavy	Ústí nad Orlicí	Pardubický kraj
Volná pracovní místa u zaměstnavatelů	968	2 376	1 029	1 556	5 929
I. Požadavek na vzdělání					
70. (A) bez vzdělání	7	0	4	0	11
71. (B) neúplně základní vzdělání	0	1	0	0	1
73. (C) základní vzdělání + praktická škola	352	1 233	290	391	2 266
74. (D) nižší střední vzdělání	0	10	7	26	43
75. (E) nižší střední odborné vzdělání	45	33	39	59	176
76. (H) střední odborné vzdělání (vyučení)	414	893	506	795	2 408
77. (J) střední nebo střední odborné vzdělání bez maturity a bez v	2	1	9	2	14
78. (K) ÚSV vzdělání	35	52	13	41	141
79. (L) ÚSO vzdělání (vyučení s maturitou)	29	75	57	90	251
80. (M) ÚSO vzdělání s maturitou (bez vyučení)	57	203	70	105	435
81. (N) vyšší odborné vzdělání	10	6	12	6	34
82. (P) vyšší odborné vzdělání v konzervatoři	0	0	0	0	0
83. (R) bakalářské vzdělání	2	19	4	4	29
84. (T) vysokoškolské vzdělání	15	50	18	37	120
85. (V) doktorské vzdělání (vědecká výchova)	0	0	0	0	0
86. vzdělání nezadáno	0	0	0	0	0
J. Podle hlavní třídy CZ-ISCO					
87. tř. 1 zákonodárci a řídící pracovníci	24	24	9	21	78
88. tř. 2 specialisté	59	114	55	88	316
89. tř. 3 techničtí a odborní pracovníci	64	146	112	159	481
90. tř. 4 úředníci	48	178	22	45	293
91. tř. 5 pracovníci ve službách a prodeji	135	308	164	232	839
92. tř. 6 kvalifikovaní pracovníci v zem., les. a ryb.	6	9	14	15	44
93. tř. 7 řemeslníci a opraváři	286	366	285	429	1 366
94. tř. 8 obsluha strojů a zařízení, montéři	174	664	202	414	1 454
95. tř. 9 pomocní a nekvalifikovaní pracovníci	172	567	166	153	1 058
96. tř. 0 zaměstnanci v ozbrojených službách	0	0	0	0	0
K. Rozdělení podle CZ-NACE					
97. A Zemědělství, lesnictví, rybářství	35	46	49	48	178
98. B těžba, dobývání	0	2	3	1	6
99. C zpracovatelský průmysl	282	539	333	570	1 724
100. D výroba elektřiny, plynu, tepla, klim. vzduchu	0	1	0	4	5
101. E zásobování vodou, odpadní vody, odpady	16	51	2	7	76
102. F stavebnictví	85	190	140	100	455
103. G obchod, opravy spotřebičů, mot. vozidel	99	202	167	241	709
104. H doprava a skladování	66	129	32	60	287
105. I ubytování, stravování a pohostinství	65	82	49	71	267
106. J informace a komunikace	13	38	5	13	69
107. K peněžnictví a pojišťovnictví	28	61	15	36	140
108. L nemovitosti	20	81	26	109	236
109. M věda, výzkum, technika	34	200	35	101	370
110. N administrativa	92	473	76	112	753
111. O veřejná správa, obrana, sociální zabezpečení	35	159	28	8	230
112. P vzdělávání	27	54	15	16	112
113. Q zdravotní a sociální péče	9	42	19	27	97
114. R kultura, zábava, rekreace	10	12	11	1	34
115. S ostatní činnosti	8	36	10	31	85
116. T domácnosti zaměstnávající personál	0	0	0	0	0
117. U exterritoriální organizace a instituce	0	0	0	0	0

7. Cizinci na trhu práce k 30. 6. 2015

Tabulka č. 7 – Přehled počtu platných povolení a informačních karet

okres	povolení (třetí země)	informace EU/EHP Švýcarsko	informace (nepotřebují povolení)	celkem
Pardubice	507	7 455	1 563	9 525
Chrudim	137	1 438	398	1 973
Svitavy	20	824	119	963
Ústí nad Orlicí	10	1 775	512	2 297
Celkem za kraj	674	11 492	2 592	14 758

8. Nejčetnější profese v Pardubickém kraji k 30. 6. 2015

Tabulka č. 8 – Volná místa dle CZ-ISCO

CZ-ISCO	Název profese	Počet VM
821	Montážní dělníci výrobků a zařízení	517
722	Kováři, nástrojaři a příbuzní pracovníci	322
833	Řidiči nákladních automobilů, autobusů a tramvají	321
721	Slévači, svářeči a příbuzní pracovníci	312
541	Pracovníci v oblasti ochrany a ostrahy	251
711	Řemeslníci, kvalifikovaní pracovníci hlavní stavební výroby	215
814	Obsluha strojů na výrobu, zpracování výrobků z pryže, plastu	195
422	Pracovníci informačních služeb	181
522	Provozovatelé maloobchodních prodejen, prodavači	170
834	Obsluha pojízdných zařízení	163
311	Technici ve fyzikálních a průmyslových oborech	158
512	Kuchaři (kromě šéfkuchařů), pomocní kuchaři	123
723	Mechanici a opraváři strojů a zařízení (kromě elektrických)	113
332	Odborní pracovníci v oblasti pojišťovnictví, obch. zástupci	109
513	Čišníci, servírky a barmani	105
712	Řemeslníci a kvalifikovaní pracovníci při dokončování staveb	93
741	Montéři, mechanici a opraváři elektrických zařízení	86
752	Zpracovatelé dřeva, truhláři a příbuzní pracovníci	65
411	Všeobecní administrativní pracovníci	61
514	Kadeřníci, kosmetici a pracovníci v příbuzných oborech	60
333	Zprostředkovatelé služeb	53
241	Specialisté v oblasti financí	53
812	Obsluha zařízení na zpracování a povrchovou úpravu kovů	45
751	Výrobci a zpracovatelé potravin a příbuzní pracovníci	44
815	Obsluha strojů na výrobu textilních, kožených výrobků	43
9 . . .	Pomocní a nekvalifikovaní pracovníci celkem	1 058
Z toho:		
911	Uklízeči a pomocníci v domácnostech, kancelářích, hotelích	153
931	Pomocní pracovníci v oblasti těžby a stavebnictví	123
932	Pomocní pracovníci ve výrobě	370
933	Pomocní pracovníci v dopravě a skladování	57
962	Ostatní pomocní pracovníci	196

Tabulka č. 9 – Uchazeči o zaměstnání dle CZ-ISCO

CZ-ISCO	Název profese	Počet uchazečů
522	Provozovatelé maloobchodních prodejen, prodavači	1345
411	Všeobecní administrativní pracovníci	1211
711	Řemeslníci, kvalifikovaní pracovníci hlavní stavební výroby	532
541	Pracovníci v oblasti ochrany a ostrahy	503
821	Montážní dělníci výrobků a zařízení	394
512	Kuchaři (kromě šéfkuchařů), pomocní kuchaři	381
832	Řidiči motocyklů a automobilů (kromě nákladních)	359
513	Čišníci, servírky a barmani	355
722	Kováři, nástrojaři a příbuzní pracovníci	346
332	Odborní pracovníci v oblasti pojišťovnictví, obch. zástupci	239
311	Technici ve fyzikálních a průmyslových oborech	223
834	Obsluha pojízdných zařízení	216
833	Řidiči nákladních automobilů, autobusů a tramvají	206
532	Pracovníci osobní péče ve zdravotní a sociální oblasti	201
514	Kadeřníci, kosmetici a pracovníci v příbuzných oborech	167
431	Úředníci pro zpracování číselných údajů	154
723	Mechanici a opraváři strojů a zařízení (kromě elektrických)	149
712	Řemeslníci a kvalifikovaní pracovníci při dokončování staveb	141
753	Výrobci oděvů, výrobků z kůží a kožešin	140
422	Pracovníci informačních služeb	139
752	Zpracovatelé dřeva, truhláři a příbuzní pracovníci	139
432	Úředníci v logistice	138
235	Ostatní specialisté v oblasti výchovy a vzdělávání	136
751	Výrobci a zpracovatelé potravin a příbuzní pracovníci	125
334	Odborní administrativní pracovníci a asistenti	121
721	Slévači, svářeči a příbuzní pracovníci	104
611	Zahradníci a pěstitelé	96
741	Montéři, mechanici a opraváři elektrických zařízení	95
333	Zprostředkovatelé služeb	70
713	Malíři a pracovníci, pracovníci povrchového čištění budov	70
234	Učitelé na 1. stupni základních škol a předškolní výchovy	68
233	Učitelé na středních školách, konzervatořích	65
515	Provozní pracovníci	65
9 . . .	Pomocní a nekvalifikovaní pracovníci celkem	4 789
Z toho:		
911	Uklízeči a pomocníci v domácnostech, kancelářích, hotelích	661
921	Pomocní pracovníci v zemědělství, lesnictví a rybářství	61
931	Pomocní pracovníci v oblasti těžby a stavebnictví	211
932	Pomocní pracovníci ve výrobě	1 304
933	Pomocní pracovníci v dopravě a skladování	226
941	Pomocní pracovníci při přípravě jídla	81
961	Pracovníci s odpady	86
962	Ostatní pomocní pracovníci	134