



Úřad práce České republiky krajská pobočka v Pardubicích

Měsíční statistická zpráva červenec 2015

Obsah:	Strana č.
Informace o nezaměstnanosti v Pardubickém kraji	2
1. Základní charakteristika vývoje nezaměstnanosti a VPM	4
2. Aktivní politika zaměstnanosti	5
3. Mapa Pardubického kraje	5
4. Grafy	6
5. Setřídění okresů	8
6. Struktura a vývoj nezaměstnanosti v jednotlivých okresech Pardubického kraje	9
7. Cizinci na trhu práce	12
8. Nejčtenější profese	12

Zpracoval: Bc. Zdenka Šimková

https://portal.mpsv.cz/upcr/kp/pak/nezamestananost_v_cislech/statistiky/rok_2015/pardubicky_kraj/cervenec_2015

Informace o nezaměstnanosti v Pardubickém kraji

k 31. 7. 2015

V tomto měsíci celkový počet uchazečů o zaměstnání oproti minulému měsíci vzrostl o 5,1 % na 17 282, počet hlášených volných pracovních míst klesl o 4,5 % na 5 664 a podíl nezaměstnaných osob vzrostl na 4,9 %.

K 31. 7. 2015 evidoval Úřad práce ČR (ÚP ČR), Krajská pobočka v Pardubicích celkem 17 282 uchazečů o zaměstnání. Jejich počet byl o 844 vyšší než na konci předchozího měsíce, ve srovnání se stejným obdobím minulého roku je nižší o 4 677 osob. Z tohoto počtu bylo 16 795 dosažitelných uchazečů o zaměstnání ve věku 15 – 64 let. Bylo to o 908 více než na konci předchozího měsíce. Ve srovnání se stejným obdobím minulého roku byl jejich počet nižší o 4 704 osob.

V průběhu měsíce bylo nově zaevidováno 2 822 osob. Ve srovnání s minulým měsícem to bylo více o 1 013 osob a v porovnání se stejným obdobím předchozího roku méně o 32 osob.

Z evidence během měsíce odešlo celkem 1 978 uchazečů (ukončená evidence, vyřazení uchazeči). Bylo to o 611 osob méně než v předchozím měsíci a o 518 osob méně než ve stejném měsíci minulého roku.

Meziměsíční nárůst počtu nezaměstnaných byl zaznamenán ve všech okresech, nejvyšší v okrese Pardubice (6,6 %) a Svitavy (5,7 %).

Ke konci měsíce bylo evidováno na ÚP ČR, Krajské pobočce v Pardubicích 9 638 žen. Jejich podíl na celkovém počtu uchazečů činil 55,8 %. V evidenci bylo 2 922 osob se zdravotním postižením, což představovalo 16,9 % z celkového počtu nezaměstnaných.

Ke konci tohoto měsíce bylo evidováno 926 absolventů škol všech stupňů vzdělání a mladistvých, jejich počet vzrostl ve srovnání s předchozím měsícem o 114 osob a ve srovnání se stejným měsícem minulého roku byl nižší o 226 osob. Na celkové nezaměstnanosti se podíleli 5,4 %.

Podporu v nezaměstnanosti pobíralo 4 619 uchazečů o zaměstnání, tj. 26,7 % všech uchazečů vedených v evidenci.

Podíl nezaměstnaných osob, tj. počet dosažitelných uchazečů o zaměstnání ve věku 15 - 64 let k obyvatelstvu stejného věku, vzrostl k 31.7.2015 na 4,9 %.

Podíl nezaměstnaných stejný nebo vyšší než krajský průměr vykázaly 2 okresy, nejvyšší byl v okrese Svitavy (6,2 %) a Chrudim (4,9 %). Nejnižší podíl nezaměstnaných byl zaznamenán v okresech Pardubice (4,2 %) a Ústí nad Orlicí (4,7 %).

Podíl nezaměstnaných žen vzrostl na 5,6 %, podíl nezaměstnaných mužů zůstal na úrovni 4,2 %.

Kraj evidoval k 31.7.2015 celkem 5 664 volných pracovních míst. Jejich počet byl o 265 nižší než v předchozím měsíci a o 1 968 vyšší než ve stejném měsíci minulého roku. Na jedno volné pracovní místo připadalo v průměru 3,1 uchazeče, z toho nejvíce v okresech Svitavy (6,4) a Chrudim (3,8). Z celkového počtu nahlášených volných míst bylo 487 vhodných pro osoby se zdravotním postižením (OZP), na jedno volné pracovní místo připadalo 6 OZP. Volných pracovních míst pro absolventy a mladistvé bylo registrováno 1 520.

V rámci aktivní politiky zaměstnanosti (APZ) bylo od počátku roku 2015 prostřednictvím příspěvků APZ podpořeno 2 770 uchazečů, do rekvalifikačních kurzů bylo zařazeno 939 uchazečů.

Informace o vývoji nezaměstnanosti v ČR v elektronické formě jsou zveřejněny na internetové adrese <http://portal.mpsv.cz/sz/stat>.

1. Základní charakteristika vývoje nezaměstnanosti a volných pracovních míst v Pardubickém kraji

Tabulka č. 1 - Vývoj nezaměstnanosti

ukazatel (celkový počet)		stav k		
		31.7.2014	30.6.2015	31.7.2015
evidovaní uchazeči o zaměstnání		21 959	16 438	17 282
- z toho	ženy	11 911	8 837	9 638
	absolventi a mladiství	1 152	812	926
	uchazeči se zdravotním postižením	3 206	2 904	2 922
uchazeči s nárokem na P v N		5 096	3 898	4 619
podíl nezaměstnaných osob v % ¹⁾		6,2	4,6	4,9
volná pracovní místa		3 696	5 929	5 664
počet uchazečů na 1 volné pracovní místo		5,9	2,8	3,1

1) od ledna 2013 nový ukazatel registrované nezaměstnanosti (zpětně dopočítán až do ledna 2005, zveřejňován již ve IV. čtvrtletí 2012)

Tabulka č. 2 - Tok nezaměstnanosti

ukazatel (celkový počet)	stav k		
	31.7.2014	30.6.2015	31.7.2015
nově evidovaní uchazeči o zaměstnání - ve sled. měsíci	2 854	1 809	2 822
uchazeči s ukonč. evidencí a vyřazení - ve sled. měsíci	2 496	2 589	1 978
- z toho umístění celkem	1 619	1 703	1 263
- z toho umístění úřadem práce	261	525	394

2. Aktivní politika zaměstnanosti v Pardubickém kraji

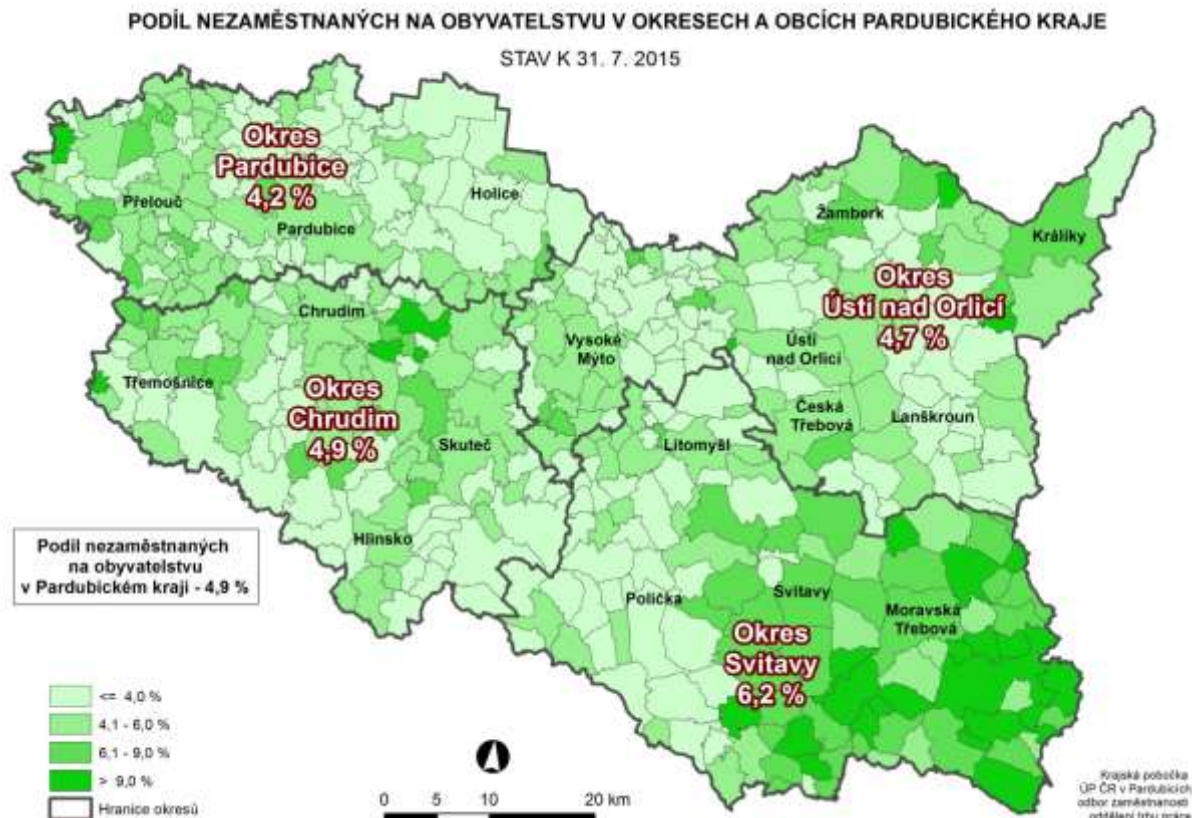
Tabulka č. 3 – Uchazeči o zaměstnání podpoření v rámci vybraných nástrojů APZ a rekvalifikace uchazečů a zájemců o zaměstnání

ukazatel (celkový počet)	stav k		stav od počátku roku k	
	31.7.2014	31.7.2015	31.7.2014	31.7.2015
uchazeči podpoření v rámci APZ				
veřejně prospěšné práce (VPP)	197	5	168	47
ESF - VPP ¹⁾	1172	1 551	1159	1 528
společensky účelná pracovní místa (SÚPM)	438	20	451	17
ESF - SÚPM ¹⁾	144	996	205	993
ESF – SÚPM Odborná praxe mladých do 30 let	210	146	193	95
SÚPM - samostatně výdělečná činnost (SVČ)	134	162	59	80
chráněná pracovní místa – zřízení (bez SVČ)	152	166	51	7
chráněná pracovní místa - SVČ osob se ZP	1	3	0	3
projekty ESF OP LZZ – cílené programy ²⁾	171	x	143	x
rekvalifikace uchazečů a zájemců o zaměstnání				
uchazeči a zájemci zařazení do rekvalifikací včetně ESF	20	29	723	734
uchazeči a zájemci, kteří zahájili zvolenou rekvalifikaci včetně ESF	39	15	235	205

1) spolufinancováno převážně z Evropského sociálního fondu

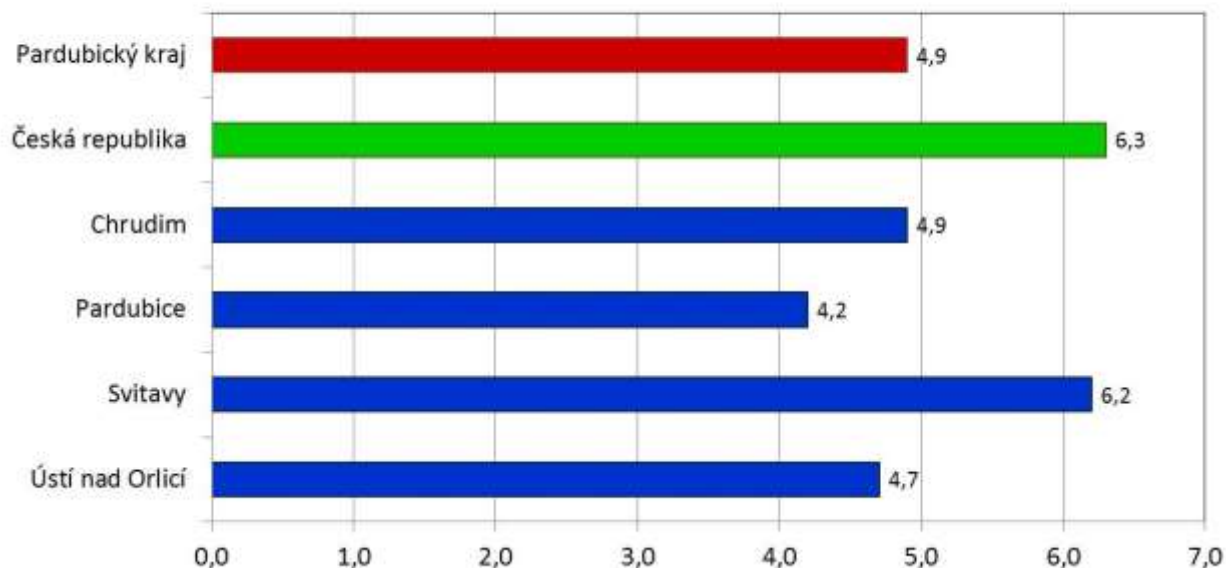
2) od roku 2015 jsou projekty „ESF OP LZZ – cílené programy“ zahrnuty do ostatních nástrojů APZ

3. MAPA Pardubického kraje

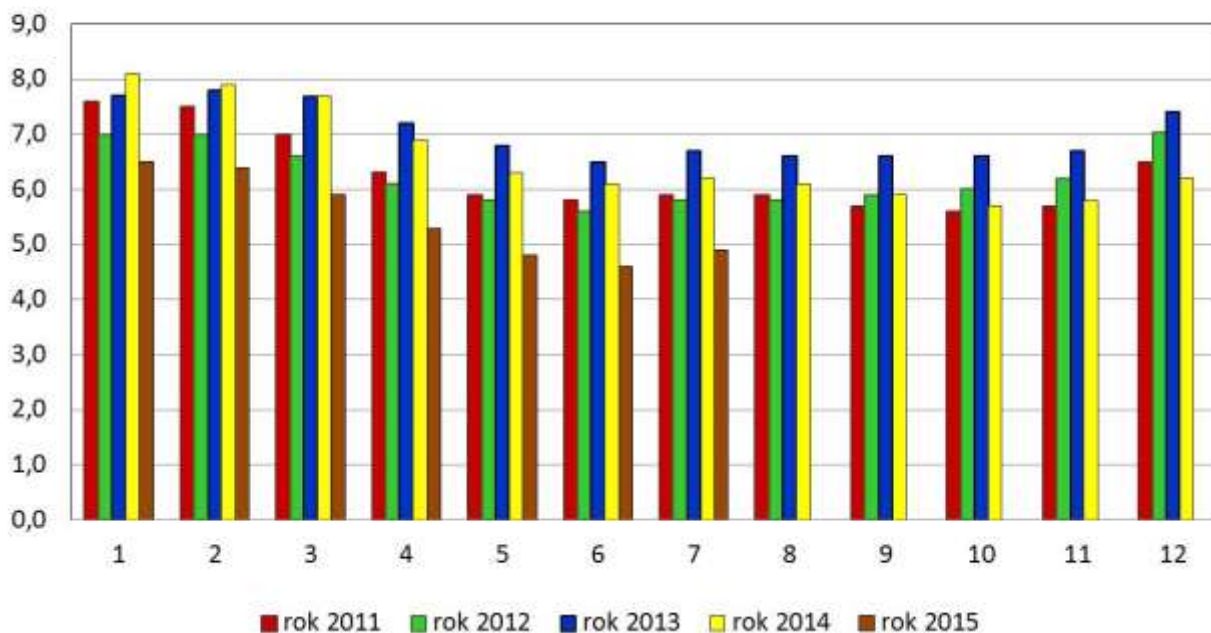


4. GRAFY

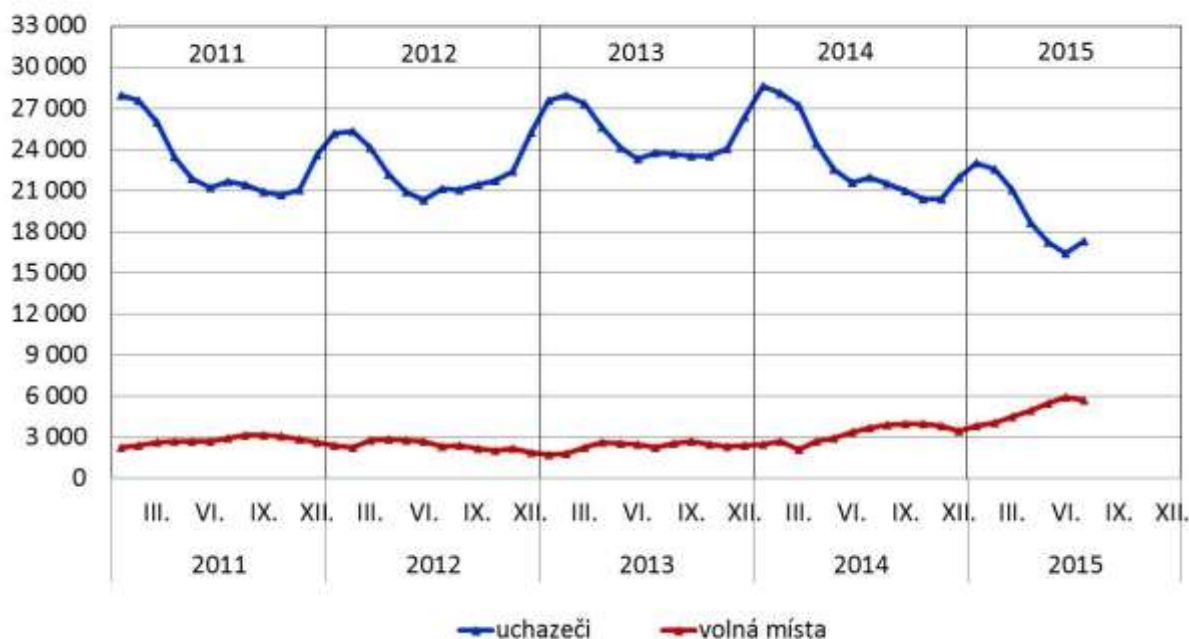
**Podíl nezaměstnaných osob v okresech
Pardubického kraje a v ČR k 31. 7. 2015 (%)**



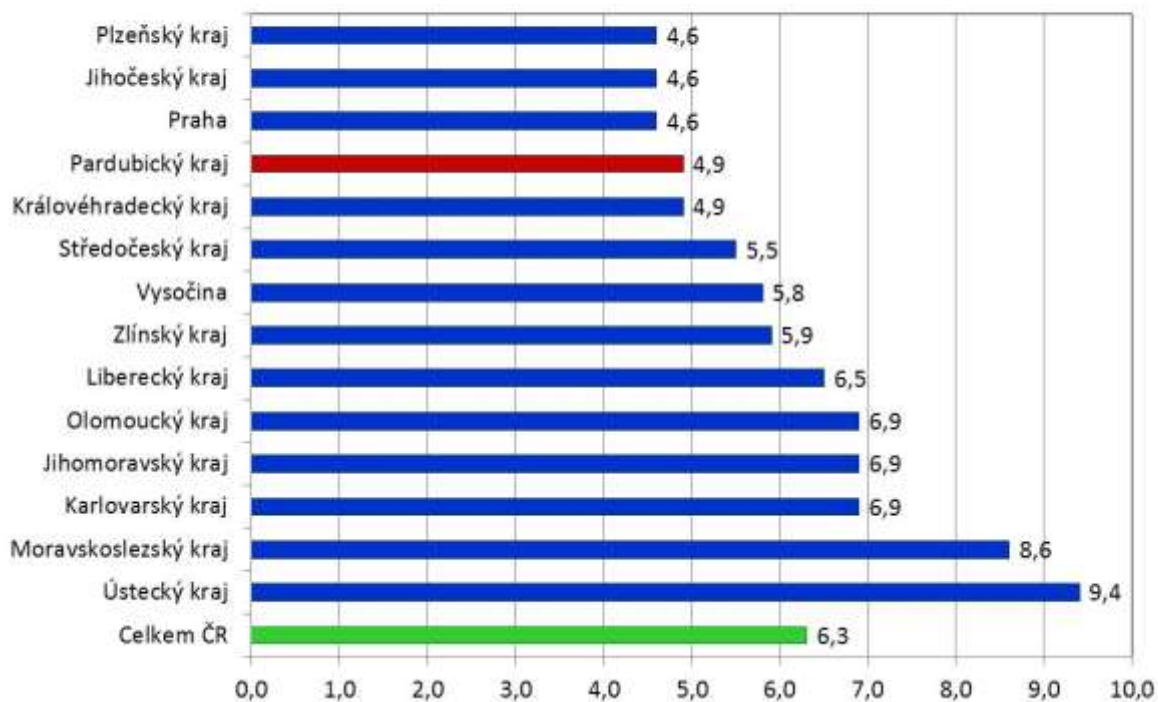
**Vývoj podílu nezaměstnaných v Pardubickém kraji
v letech 2011 - 2015 (%)**



Vývoj počtu uchazečů a volných pracovních míst v Pardubickém kraji v letech 2011 - 2015



Podíl nezaměstnaných osob v jednotlivých krajích ČR k 31. 7. 2015 (%)



5. Setřídění okresů k 31. 7. 2015 (z celorepublikové statistiky)

	PNO v %		meziměs. přírůst./ úbytek nezam. v %		počet uchazečů na 1 VPM	
1	Most	11,9	Pardubice	6,6	Bruntál	19,9
2	Karviná	11,4	Svitavy	5,7	Ústí nad Labem	18,4
3	Ústí nad Labem	11,2	Žďár nad Sázavou	4,5	Karviná	14,4
4	Bruntál	10,6	Ústí nad Orlicí	4,2	Hodonín	13,1
5	Ostrava-město	10,4	Pelhřimov	4,2	Most	13,0
6	Chomutov	9,9	Rokycany	3,9	Chomutov	12,9
7	Děčín	8,8	Chrudim	3,8	Jeseník	10,7
8	Sokolov	8,6	Strakonice	3,6	Sokolov	10,5
9	Louny	8,3	Benešov	3,3	Děčín	9,4
10	Hodonín	8,2	Náchod	3,2	Kladno	8,6
11	Přerov	8,1	Plzeň-město	3,2	Litoměřice	8,1
12	Brno-město	8,1	Jihlava	3,0	Louny	7,5
13	Znojmo	8,0	Hradec Králové	3,0	Jihlava	7,4
14	Teplice	7,7	Kroměříž	2,9	Kroměříž	7,4
15	Litoměřice	7,6	Plzeň-sever	2,9	Náchod	6,9
16	Jeseník	7,6	Havlíčkův Brod	2,9	Brno-město	6,8
17	Příbram	7,5	Kutná Hora	2,8	Opava	6,5
18	Kladno	7,5	Uherské Hradiště	2,4	Svitavy	6,4
19	Liberec	7,4	Praha	2,4	Přerov	6,3
20	Třebíč	7,4	Brno-venkov	2,3	Třebíč	6,3
21	Kroměříž	7,1	Jičín	2,3	Ostrava-město	6,2
22	Kolín	7,1	Mladá Boleslav	2,1	Žďár nad Sázavou	6,1
23	Mělník	7,1	Tachov	2,0	Tábor	6,1
24	Nymburk	7,1	Vsetín	2,0	Strakonice	5,9
25	Olomouc	7,0	Vyškov	2,0	Mělník	5,8
26	Karlovy Vary	7,0	Praha-západ	2,0	Jablonec nad Nisou	5,8
27	Vsetín	6,8	Břeclav	2,0	Blansko	5,6
28	Šumperk	6,8	Brno-město	1,9	Znojmo	5,6
29	Opava	6,7	Liberec	1,9	Příbram	5,5
30	Semily	6,4	Praha-východ	1,9	Vyškov	5,3
31	Český Krumlov	6,3	Blansko	1,8	Kolín	5,2
32	Svitavy	6,2	Jablonec nad Nisou	1,7	Teplice	5,2
33	Kutná Hora	6,1	Frydek-Místek	1,4	Šumperk	5,2
34	Žďár nad Sázavou	6,1	Nymburk	1,4	Olomouc	4,9
35	Tábor	6,0	Písek	1,3	Zlín	4,8
36	Jablonec nad Nisou	6,0	Trutnov	1,3	Rakovník	4,6
37	Trutnov	5,8	Třebíč	1,3	Praha-západ	4,6
38	Tachov	5,8	Tábor	1,3	Vsetín	4,5
39	Rakovník	5,8	Rychnov nad Kněžnou	1,2	Brno-venkov	4,5
40	Hradec Králové	5,8	Kolín	1,1	Karlovy Vary	4,5
41	Česká Lípa	5,8	Nový Jičín	1,0	Jindřichův Hradec	4,2
42	Břeclav	5,7	Beroun	0,9	Frydek-Místek	4,2
43	Frydek-Místek	5,7	Opava	0,9	Prostějov	4,1
44	Blansko	5,6	Olomouc	0,9	Semily	4,1
45	Strakonice	5,5	České Budějovice	0,9	Rychnov nad Kněžnou	4,1
46	Jihlava	5,5	Klatovy	0,8	Havlíčkův Brod	4,1
47	Brno-venkov	5,4	Příbram	0,8	Kutná Hora	4,0
48	Nový Jičín	5,4	Semily	0,8	Břeclav	4,0
49	Havlíčkův Brod	5,3	Zlín	0,8	Trutnov	3,9
50	Beroun	5,3	Domažlice	0,7	Ústí nad Orlicí	3,9
51	Zlín	5,2	Hodonín	0,7	Chrudim	3,8
52	Uherské Hradiště	5,1	Děčín	0,6	Nymburk	3,6
53	Cheb	5,1	Přerov	0,6	Praha	3,4
54	Chrudim	4,9	Mělník	0,6	Liberec	3,3
55	Plzeň-město	4,9	Šumperk	0,6	Jičín	3,3
56	Prostějov	4,8	Kladno	0,4	Plzeň-město	3,2
57	Ústí nad Orlicí	4,7	Most	0,3	Pelhřimov	3,2
58	Domažlice	4,7	Ostrava-město	0,2	Hradec Králové	3,1
59	Vyškov	4,6	Prachatice	0,0	Plzeň-jih	3,1
60	Praha	4,6	Karviná	0,0	Uherské Hradiště	3,0
61	Náchod	4,6	Plzeň-jih	-0,2	Česká Lípa	2,9
62	Plzeň-sever	4,5	Chomutov	-0,4	Plzeň-sever	2,9
63	Klatovy	4,4	Ústí nad Labem	-0,5	Nový Jičín	2,7
64	Pardubice	4,2	Louny	-0,6	Cheb	2,7
65	České Budějovice	4,1	Bruntál	-1,0	Beroun	2,7
66	Plzeň-jih	4,1	Jindřichův Hradec	-1,0	Tachov	2,6
67	Praha-západ	4,0	Znojmo	-1,2	Český Krumlov	2,5
68	Jičín	3,9	Karlovy Vary	-1,2	České Budějovice	2,5
69	Pelhřimov	3,8	Cheb	-1,3	Mladá Boleslav	2,5
70	Písek	3,8	Sokolov	-1,5	Klatovy	2,3
71	Rokycany	3,8	Litoměřice	-1,5	Benešov	2,2
72	Mladá Boleslav	3,8	Rakovník	-1,6	Písek	2,1
73	Jindřichův Hradec	3,7	Teplice	-2,0	Rokycany	2,0
74	Benešov	3,5	Prostějov	-2,5	Pardubice	1,7
75	Rychnov nad Kněžnou	3,4	Česká Lípa	-3,0	Praha-východ	1,6
76	Prachatice	3,1	Jeseník	-3,2	Domažlice	1,6
77	Praha-východ	2,9	Český Krumlov	-3,3	Prachatice	1,6
	Celkem ČR	6,3	Celkem ČR	1,1	Celkem ČR	4,7

6. Struktura a vývoj nazaměstnanosti v jednotlivých okresech Pardubického kraje k 31.7.2015

Tabulka č. 4 – Uchazeči o zaměstnání a volná místa – základní statistika

Ukazatel	Uchazeči celkem				
	Chrudim	Pardubice	Svitavy	Ústí nad Orlicí	Pardubický kraj
Uchazeči o zaměstnání					
1a. Uchazeči na konci předchozího měsíce - vykázáno	3 451	4 572	4 143	4 272	16 438
1b. Uchazeči na konci předchozího měsíce - skutečnost	3 420	4 466	4 085	4 163	16 134
2. Nově hlášení uchazeči	592	915	631	684	2 822
2.1 z řádku 2. - přistěhovaní uchazeči	12	19	12	19	62
3. Uchazeči na konci předchozího měsíce - dodatečně přijatí	40	86	38	24	188
4. Uchazeči s ukončenou evidencí a uchazeči vyřazení z evidence	462	614	396	506	1 978
5. Uchazeči na konci předchozího měsíce - dodatečně vyřazení	71	192	96	133	492
6. Uchazeči na konci sledovaného měsíce	3 581	4 873	4 378	4 450	17 282
6a. z řádku 6. - dosažitelní*	3 387	4 740	4 326	4 342	16 795
6b. z řádku 6. - částečně nezaměstnaní	445	500	620	565	2 130
6c. Podíl nezaměstnaných obyvatel v %	4,9	4,2	6,2	4,7	4,9
7. z řádku 6. - absolventi a mladiství	215	260	224	227	926
7a. z řádku 7. - dosažitelní*	214	259	224	226	923
7.1 z řádku 7. - absolventi	176	212	181	177	746
7.1a z řádku 7.1 - dosažitelní*	175	211	181	177	744
7.2 z řádku 7 - mladiství (mladší 18 let)	39	48	43	50	180
7.2a z řádku 7.2 - dosažitelní*	39	48	43	49	179
8. z řádku 6 - osoby se ZP	718	611	824	769	2 922
8a. z řádku 8 - dosažitelní*	654	568	812	737	2 771
Z řádku 4.					
9. - umístění ÚP	107	87	64	136	394
10a. - z toho na APZ	100	56	56	55	267
10b. - z toho umístěn ÚP do zaměstnání	1	7	4	10	22
10c. - z toho umístěn ÚP jinak	6	24	4	71	105
11. - umístění jinak	222	287	186	174	869
12. - vyřazení podle § 30, odst. 2	34	108	48	53	243
12.1 - z toho IAP	4	17	9	6	36
13. - ostatní	99	132	98	143	472
13.1 z řádku 13. - odstěhovaní uchazeči	17	26	15	13	71
Volná pracovní místa hlášená zaměstnavateli					
21a. Volná místa na konci předchozího měsíce - vykázáno	968	2 376	1 029	1 556	5 929
21b. Volná místa na konci předchozího měsíce - skutečnost	971	2 376	1 029	1 556	5 932
22. Nově hlášená volná místa	200	977	206	426	1 809
22a. - z toho přes portál	33	621	22	131	807
23. Nově obsazená místa	197	0	0	11	208
24. Nově zrušená místa	22	469	546	829	1 866
24a. - z toho přes portál	6	260	5	88	359
25. Nově uvolněná místa datem platnosti obsazení	0	0	0	0	0
26. Volná místa na konci sledovaného měsíce	949	2 884	689	1 142	5 664
26.1 z řádku 26. spojená s - povolením k zaměstnání cizince (§ 89)	16	65	0	1	82
26.2 z řádku 26. udržovaná přes portál	165	937	86	318	1 506
26.3 z řádku 26. s požadavkem na zelenou kartu	6	0	0	2	8
26.4 z řádku 26.3 nabízených pro zelenou kartu	6	0	0	2	8
26.5 z řádku 26.4 podaných žádostí	0	0	0	0	0
26.6 z řádku 26. s požadavkem na modrou kartu	1	0	0	0	1
26.7 z řádku 26.6 nabízených pro modrou kartu	1	0	0	0	1
26.8 z řádku 26.7 podaných žádostí	0	0	0	0	0
26.9 z řádku 26. s požadavkem na zaměstnaneckou kartu	76	328	138	143	685
26.10 z řádku 26.9 nabízených pro zaměstnaneckou kartu	76	312	137	106	631
26.11 z řádku 26.10 podaných žádostí	7	127	21	18	173
27. z řádku 26. pro - absolventy a mladistvé	311	706	174	329	1 520
27.1 z řádku 27. pro - absolventy	310	704	174	329	1 517
27.2 z řádku 27. pro - mladistvé	19	41	3	21	84
28. z řádku 26. pro - osoby se ZP	150	205	68	64	487
29. z řádku 6. - nedosažitelní* (podle přeřovovacích lhůt a věku)	195	133	52	109	489
30. z řádku 29. - rekvalifikace	5	5	13	5	28
31. z řádku 29. - krátkodobé zaměstnání	0	0	0	0	0
32. z řádku 29. - vazba do 6 měsíců	0	0	0	0	0
33. z řádku 29. - PN a ošetřování člena rodiny	182	115	29	98	424
34. z řádku 29. - mateřská dovolená	1	0	0	0	1
35. z řádku 29. - starobní důchod	0	0	1	1	2
36. z řádku 29. - pobyt v cizině delší než 30 dnů	0	0	0	0	0
37. z řádku 29. - zákł. voj. služba, civilní a náhradní	0	0	0	0	0
38. z řádku 29. - odešel do ciziny	1	5	0	0	6
39. z řádku 29. - nejsou ve věku 15-64	6	8	9	5	28
Nekolidující zaměstnání v průběhu měsíce					0
40. nekol. zaměstnání § 25, odst. 3	568	650	771	734	2 723
41. nekol. zaměstnání § 25, odst. 5	0	0	0	0	0

Tabulka č. 5 – Uchazeči o zaměstnání - struktura

Ukazatel	Chrudim	Pardubice	Svitavy	Ústí nad Orlicí	Pardubický kraj
A. Uchazeči celkem	3 581	4 873	4 378	4 450	17 282
1. z toho: osoby se zdravotním postižením	718	611	824	769	2 922
1a. z řádku 1. - plně invalidní	1	1	0	0	2
1b. z řádku 1. - částečně invalidní	4	4	28	8	44
1c. z řádku 1. - osoby zdravotně znevýhodněné	47	106	39	67	259
1d. z řádku 1. - osoba invalidní - I. stupeň invalidity (§ 39/2a)	406	334	474	474	1 688
1e. z řádku 1. - osoba invalidní - II. stupeň invalidity (§ 39/2b)	258	165	275	215	913
1f. z řádku 1. - osoba invalidní - III. stupeň invalidity (§ 39/2c)	0	0	4	2	6
1g. z řádku 1. - osoba invalidní - III. stupeň invalidity (§ 39/2c, §39/2d)	2	1	4	3	10
2. uchazeči s evidencí delší než 5 měsíců	2 043	2 556	2 947	2 595	10 141
3. ženy - těhotné, kojící, matky 9m	46	46	49	42	183
4. osoby pečující o dítě do 15 let	598	627	734	943	2 902
4a. návrat z MD/RD	160	124	318	170	772
5. osoby potřebující zvláštní pomoc	42	32	25	4	103
B. Věková struktura					
6. do 19 let	112	113	135	133	493
6a. z toho mladiství	39	48	43	50	180
7. 20 - 24 let	418	552	495	561	2 026
8. 25 - 29 let	414	570	480	468	1 932
9. 30 - 34 let	381	542	412	395	1 730
10. 35 - 39 let	410	628	485	500	2 023
11. 40 - 44 let	406	560	490	519	1 975
12. 45 - 49 let	338	475	437	440	1 690
13. 50 - 54 let	372	495	503	513	1 883
14. 55 - 59 let	515	683	679	667	2 544
15a. 60 - 64 let	209	247	253	249	958
15b. 65 a více let	6	8	9	5	28
16. průměrný věk	40,9	40,8	41,5	41,2	41,1
C. Vzdelanostní struktura					
17. (A) bez vzdělání	46	3	0	1	50
18. (B) neúplně základní vzdělání	55	6	5	8	74
19. (C) základní vzdělání + praktická škola	774	1 238	1 155	1 296	4 463
20. (D) nižší střední vzdělání	3	2	6	4	15
21. (E) nižší střední odborné vzdělání	127	111	123	172	533
22. (H) střední odborné vzdělání (vyučen)	1 368	1 589	1 766	1 545	6 268
23. (J) střední nebo střední odborné vzdělání bez maturity a bez vyuče	22	34	30	24	110
24. (K) ÚSV vzdělání	109	145	118	106	478
25. (L) ÚSO vzdělání (vyučení s maturitou)	164	216	167	198	745
26. (M) ÚSO vzdělání s maturitou (bez vyučení)	614	947	677	749	2 987
27. (N) vyšší odborné vzdělání	50	63	65	49	227
28. (P) vyšší odborné vzdělání v konzervatoři	1	1	0	1	3
29. (R) bakalářské vzdělání	76	125	70	80	351
30. (T) vysokoškolské vzdělání	168	378	191	212	949
31. (V) doktorské vzdělání (vědecká výchova)	4	15	5	5	29
D. Podle hlavní třídy CZ-ISCO					
32. tř. 1 zákonodárci a řídící pracovníci	29	71	25	31	156
33. tř. 2 specialisté	231	405	237	286	1 159
34. tř. 3 techničtí a odborní pracovníci	233	429	227	270	1 159
35. tř. 4 úředníci	450	797	442	474	2 163
36. tř. 5 pracovníci ve službách a prodeji	775	1 053	937	862	3 627
37. tř. 6 kvalifikovaní pracovníci v zem., les. a ryb.	47	36	56	54	193
38. tř. 7 řemeslníci a opraváři	440	485	545	546	2 016
39. tř. 8 obsluha strojů a zařízení, montéři	305	504	517	439	1 765
40. tř. 9 pomocní a nekvalifikovaní pracovníci	1 053	1 022	1 341	1 352	4 768
41. tř. 0 zaměstnanci v ozbrojených službách	0	6	1	0	7
42. neuvedeno	18	65	50	136	269
E. Doba evidence uchazečů v evidenci celkem					
43. do 3 měsíců	1 101	1 652	1 070	1 321	5 144
44. 3 - 6 měsíců	558	869	537	684	2 648
45. 6 - 9 měsíců	370	533	451	427	1 781
46. 9 - 12 měsíců	221	315	269	244	1 049
47. 12 - 24 měsíců	447	600	578	557	2 182
48. více než 24 měsíce	884	904	1 473	1 217	4 478
G. Uchazeči v evidenci					
55. celková délka evidence ve dnech (v tis.)	2 087	2 124	3 788	2 959	10 958
56. průměrná délka evidence ve dnech	583	436	865	665	634
H. Uchazeči s ukončenou evidencí a vyřazení					
57. Uchazeči s ukončenou evidencí a vyřazení v měsíci celkem	445	588	381	493	1 907
58. Celková délka evidence ve dnech (v tis.)	150	134	164	187	635
59. Průměrná délka evidence ve dnech	338	228	430	380	333

Tabulka č. 6 – Uchazeči o zaměstnání (pokračování) a volná místa – struktura

Ukazatel	Chrudim	Pardubice	Svitavy	Ústí nad Orlicí	Pardubický kraj
Volná pracovní místa u zaměstnavatelů	949	2 884	689	1 142	5 664
I. Požadavek na vzdělání					
70. (A) bez vzdělání	7	6	1	0	14
71. (B) neúplné základní vzdělání	0	1	0	0	1
73. (C) základní vzdělání + praktická škola	380	1 537	247	305	2 469
74. (D) nižší střední vzdělání	0	10	2	5	17
75. (E) nižší střední odborné vzdělání	51	34	35	50	170
76. (H) střední odborné vzdělání (vyučení)	363	843	301	564	2 071
77. (J) střední nebo střední odborné vzdělání bez maturity a bez vyuče	2	0	10	2	14
78. (K) ÚSV vzdělání	33	55	4	26	118
79. (L) ÚSO vzdělání (vyučení s maturitou)	32	99	21	75	227
80. (M) ÚSO vzdělání s maturitou (bez vyučení)	51	212	40	72	375
81. (N) vyšší odborné vzdělání	13	5	9	11	38
82. (P) vyšší odborné vzdělání v konzervatoři	0	0	0	0	0
83. (R) bakalářské vzdělání	2	25	1	2	30
84. (T) vysokoškolské vzdělání	15	57	18	30	120
85. (V) doktorské vzdělání (vědecká výchova)	0	0	0	0	0
86. vzdělání nezadáno	0	0	0	0	0
J. Podle hlavní třídy CZ-ISCO					
87. tř. 1 zákonodárci a řídící pracovníci	20	22	7	18	67
88. tř. 2 specialisté	53	133	32	75	293
89. tř. 3 techničtí a odborní pracovníci	65	182	47	111	405
90. tř. 4 úředníci	43	233	10	37	323
91. tř. 5 pracovníci ve službách a prodeji	124	312	111	134	681
92. tř. 6 kvalifikovaní pracovníci v zem., les. a ryb.	5	9	11	7	32
93. tř. 7 řemeslníci a opraváři	286	385	189	332	1 192
94. tř. 8 obsluha strojů a zařízení, montéři	163	991	133	350	1 637
95. tř. 9 pomocní a nekvalifikovaní pracovníci	190	617	149	78	1 034
96. tř. 0 zaměstnanci v ozbrojených službách	0	0	0	0	0
K. Rozdělení podle CZ-NACE					
97. A Zemědělství, lesnictví, rybářství	31	45	20	18	114
98. B těžba, dobývání	1	2	0	1	4
99. C zpracovatelský průmysl	264	750	186	413	1 613
100. D výroba elektřiny, plynu, tepla, klim. vzduchu	0	6	0	3	9
101. E zásobování vodou, odpadní vody, odpady	15	53	2	9	79
102. F stavebnictví	85	138	98	78	399
103. G obchod, opravy spotřebičů, mot. vozidel	98	223	116	167	604
104. H doprava a skladování	64	154	25	69	312
105. I ubytování, stravování a pohostinství	38	78	50	46	212
106. J informace a komunikace	12	36	1	8	57
107. K peněžnictví a pojišťovnictví	27	58	5	26	116
108. L nemovitosti	20	100	9	59	188
109. M věda, výzkum, technika	38	227	15	128	408
110. N administrativa	97	653	42	61	853
111. O veřejná správa, obrana, sociální zabezpečení	36	156	34	10	236
112. P vzdělávání	27	58	19	12	116
113. Q zdravotní a sociální péče	19	53	13	14	99
114. R kultura, zábava, rekreace	8	12	10	0	30
115. S ostatní činnosti	9	42	2	20	73
116. T domácnosti zaměstnávající personál	0	0	3	0	3
117. U exteritoriální organizace a instituce	0	0	0	0	0

7. Cizinci na trhu práce k 31. 7. 2015

Tabulka č. 7 – Přehled počtu platných povolení a informačních karet

okres	povolení (třetí země)	informace EU/EHP Švýcarsko	informace (nepotřebují povolení)	celkem
Pardubice	478	5 229	1 045	6 752
Chrudim	129	914	296	1 339
Svitavy	14	836	183	1 033
Ústí nad Orlicí	8	2 151	536	2 695
Celkem za kraj	629	9 130	2 060	11 819

8. Nejčetnější profese v Pardubickém kraji k 31. 7. 2015

Tabulka č. 8 – Volná místa dle CZ-ISCO

CZ-ISCO	Název profese	Počet VM
821	Montážní dělníci výrobků a zařízení	826
722	Kováři, nástrojaři a příbuzní pracovníci	318
833	Řidiči nákladních automobilů, autobusů a tramvají	306
721	Slévači, svářeči a příbuzní pracovníci	275
541	Pracovníci v oblasti ochrany a ostrahy	206
422	Pracovníci informačních služeb	199
711	Řemeslníci, kvalifikovaní pracovníci hlavní stavební výroby	181
834	Obsluha pojízdných zařízení	179
311	Technici ve fyzikálních a průmyslových oborech	139
814	Obsluha strojů na výrobu, zpracování výrobků z pryže, plastu	109
512	Kuchaři (kromě šéfkuchařů), pomocní kuchaři	103
522	Provozovatelé maloobchodních prodejen, prodavači	96
513	Čišníci, servírky a barmani	92
332	Odborní pracovníci v oblasti pojišťovnictví, obch. zástupci	84
411	Všeobecní administrativní pracovníci	79
723	Mechanici a opraváři strojů a zařízení (kromě elektrických)	79
741	Montéři, mechanici a opraváři elektrických zařízení	78
712	Řemeslníci a kvalifikovaní pracovníci při dokončování staveb	75
514	Kadeřníci, kosmetici a pracovníci v příbuzných oborech	67
752	Zpracovatelé dřeva, truhláři a příbuzní pracovníci	44
241	Specialisté v oblasti financí	41
532	Pracovníci osobní péče ve zdravotní a sociální oblasti	39
818	Ostatní obsluha stacionárních strojů a zařízení	36
214	Specialisté ve výrobě, stavebnictví a příbuzných oborech	35
753	Výrobci oděvů, výrobků z kůží a kožešin	34
9 . . .	Pomocní a nekvalifikovaní pracovníci celkem	1 034
Z toho:		
911	Uklízeči a pomocníci v domácnostech, kancelářích, hotelích	169
931	Pomocní pracovníci v oblasti těžby a stavebnictví	95
932	Pomocní pracovníci ve výrobě	320
933	Pomocní pracovníci v dopravě a skladování	62
962	Ostatní pomocní pracovníci	214

Tabulka č. 9 – Uchazeči o zaměstnání dle CZ-ISCO

CZ-ISCO	Název profese	Počet uchazečů
522	Provozovatelé maloobchodních prodejen, prodavači	1379
411	Všeobecní administrativní pracovníci	1298
711	Řemeslníci, kvalifikovaní pracovníci hlavní stavební výroby	512
541	Pracovníci v oblasti ochrany a ostrahy	507
512	Kuchaři (kromě šéfkuchařů), pomocní kuchaři	404
821	Montážní dělníci výrobků a zařízení	397
722	Kováři, nástrojaři a příbuzní pracovníci	369
832	Řidiči motocyklů a automobilů (kromě nákladních)	364
513	Číšníci, servírky a barmani	344
332	Odborní pracovníci v oblasti pojišťovnictví, obch. zástupci	251
531	Pracovníci péče o děti, asistenti pedagogů	238
532	Pracovníci osobní péče ve zdravotní a sociální oblasti	227
834	Obsluha pojízdných zařízení	227
235	Ostatní specialisté v oblasti výchovy a vzdělávání	213
311	Technici ve fyzikálních a průmyslových oborech	212
833	Řidiči nákladních automobilů, autobusů a tramvají	205
234	Učitelé na 1. stupni základních škol a předškolní výchovy	178
514	Kadeřníci, kosmetici a pracovníci v příbuzných oborech	173
723	Mechanici a opraváři strojů a zařízení (kromě elektrických)	165
431	Úředníci pro zpracování číselných údajů	156
422	Pracovníci informačních služeb	142
752	Zpracovatelé dřeva, truhláři a příbuzní pracovníci	142
753	Výrobci oděvů, výrobků z kůže a kožešin	139
712	Řemeslníci a kvalifikovaní pracovníci při dokončování staveb	135
432	Úředníci v logistice	130
751	Výrobci a zpracovatelé potravin a příbuzní pracovníci	126
721	Slévači, svářeči a příbuzní pracovníci	124
334	Odborní administrativní pracovníci a asistenti	122
233	Učitelé na středních školách, konzervatořích	120
611	Zahradníci a pěstitelé	101
741	Montéři, mechanici a opraváři elektrických zařízení	101
333	Zprostředkovatelé služeb	71
713	Malíři a pracovníci, pracovníci povrchového čištění budov	70
9 . . .	Pomocní a nekvalifikovaní pracovníci celkem	4 768
Z toho:		
911	Uklízeči a pomocníci v domácnostech, kancelářích, hotelích	671
921	Pomocní pracovníci v zemědělství, lesnictví a rybářství	59
931	Pomocní pracovníci v oblasti těžby a stavebnictví	198
932	Pomocní pracovníci ve výrobě	1 302
933	Pomocní pracovníci v dopravě a skladování	234
941	Pomocní pracovníci při přípravě jídla	83
961	Pracovníci s odpady	79
962	Ostatní pomocní pracovníci	132