



# Úřad práce České republiky krajská pobočka v Pardubicích

## Měsíční statistická zpráva *srpen 2015*

Obsah:	Strana č.
Informace o nezaměstnanosti v Pardubickém kraji	2
1. Základní charakteristika vývoje nezaměstnanosti a VPM	4
2. Aktivní politika zaměstnanosti	5
3. Mapa Pardubického kraje	5
4. Grafy	6
5. Setřídění okresů	8
6. Struktura a vývoj nezaměstnanosti v jednotlivých okresech Pardubického kraje	9
7. Cizinci na trhu práce	12
8. Nejčtenější profese	12

**Zpracoval:** Bc. Zdenka Šimková

[https://portal.mpsv.cz/upcr/kp/pak/nezamestananost\\_v\\_cislech/statistiky/rok\\_2015/pardubicky\\_kraj/srpen\\_2015](https://portal.mpsv.cz/upcr/kp/pak/nezamestananost_v_cislech/statistiky/rok_2015/pardubicky_kraj/srpen_2015)

## **Informace o nezaměstnanosti v Pardubickém kraji**

**k 31. 8. 2015**

*V tomto měsíci celkový počet uchazečů o zaměstnání oproti minulému měsíci klesl o 0,8 % na 17 140, počet hlášených volných pracovních míst vzrostl o 8,1 % na 6 120 a podíl nezaměstnaných osob zůstal na 4,9 %.*

K 31. 8. 2015 evidoval Úřad práce ČR (ÚP ČR), Krajská pobočka v Pardubicích celkem 17 140 uchazečů o zaměstnání. Jejich počet byl o 142 nižší než na konci předchozího měsíce, ve srovnání se stejným obdobím minulého roku je nižší o 4 380 osob. Z tohoto počtu bylo 16 637 dosažitelných uchazečů o zaměstnání ve věku 15 – 64 let. Bylo to o 158 méně než na konci předchozího měsíce. Ve srovnání se stejným obdobím minulého roku byl jejich počet nižší o 4 436 osob.

V průběhu měsíce bylo nově zaevidováno 1 974 osob. Ve srovnání s minulým měsícem to bylo méně o 848 osob a v porovnání se stejným obdobím předchozího roku více o 92 osob.

Z evidence během měsíce odešlo celkem 2 116 uchazečů (ukončená evidence, vyřazení uchazeči). Bylo to o 138 osob více než v předchozím měsíci a o 205 osob méně než ve stejném měsíci minulého roku.

Meziměsíční pokles počtu nezaměstnaných byl zaznamenán ve všech okresech, nejvyšší v okrese Ústí nad Orlicí (1,2 %).

Ke konci měsíce bylo evidováno na ÚP ČR, Krajské pobočce v Pardubicích 9 566 žen. Jejich podíl na celkovém počtu uchazečů činil 55,8 %. V evidenci bylo 2 862 osob se zdravotním postižením, což představovalo 16,7 % z celkového počtu nezaměstnaných.

Ke konci tohoto měsíce bylo evidováno 1 050 absolventů škol všech stupňů vzdělání a mladistvých, jejich počet vzrostl ve srovnání s předchozím měsícem o 124 osob a ve srovnání se stejným měsícem minulého roku byl nižší o 184 osob. Na celkové nezaměstnanosti se podíleli 6,1 %.

Podporu v nezaměstnanosti pobíralo 4 595 uchazečů o zaměstnání, tj. 26,8 % všech uchazečů vedených v evidenci.

Podíl nezaměstnaných osob, tj. počet dosažitelných uchazečů o zaměstnání ve věku 15 - 64 let k obyvatelstvu stejného věku, zůstal k 31.8.2015 na 4,9 %.

Podíl nezaměstnaných stejný nebo vyšší než krajský průměr vykázaly 2 okresy, nejvyšší byl v okrese Svitavy (6,2 %) a Chrudim (4,8 %). Nejnižší podíl nezaměstnaných byl zaznamenán v okresech Pardubice (4,2 %) a Ústí nad Orlicí (4,7 %).

Podíl nezaměstnaných žen poklesl na 5,5 %, podíl nezaměstnaných mužů zůstal na úrovni 4,2 %.

Kraj evidoval k 31.8.2015 celkem 6 120 volných pracovních míst. Jejich počet byl o 456 vyšší než v předchozím měsíci a o 2 233 vyšší než ve stejném měsíci minulého roku. Na jedno volné pracovní místo připadalo v průměru 2,8 uchazeče, z toho nejvíce v okresech Svitavy (4,5) a Ústí nad Orlicí (3,1). Z celkového počtu nahlášených volných míst bylo 474 vhodných pro osoby se zdravotním postižením (OZP), na jedno volné pracovní místo připadalo 6 OZP. Volných pracovních míst pro absolventy a mladistvé bylo registrováno 1 728.

V rámci aktivní politiky zaměstnanosti (APZ) bylo od počátku roku 2015 prostřednictvím příspěvků APZ podpořeno 2 948 uchazečů, do rekvalifikačních kurzů bylo zařazeno 1 002 uchazečů.

Informace o vývoji nezaměstnanosti v ČR v elektronické formě jsou zveřejněny na internetové adrese <http://portal.mpsv.cz/sz/stat>.

**1. Základní charakteristika vývoje nezaměstnanosti a volných pracovních míst v Pardubickém kraji**

Tabulka č. 1 - Vývoj nezaměstnanosti

ukazatel (celkový počet)		stav k		
		31.8.2014	31.7.2015	<b>31.8.2015</b>
evidovaní uchazeči o zaměstnání		21 520	17 282	17 140
- z toho	ženy	11 747	9 638	9 566
	absolventi a mladiství	1 234	926	1 050
	uchazeči se zdravotním postižením	3 163	2 922	2 862
uchazeči s nárokem na P v N		4 965	4 619	4 595
podíl nezaměstnaných osob v % <sup>1)</sup>		6,1	4,9	4,9
volná pracovní místa		3 887	5 664	6 120
počet uchazečů na 1 volné pracovní místo		5,5	3,1	2,8

1) od ledna 2013 nový ukazatel registrované nezaměstnanosti (zpětně dopočítán až do ledna 2005, zveřejňován již ve IV. čtvrtletí 2012)

Tabulka č. 2 - Tok nezaměstnanosti

ukazatel (celkový počet)	stav k		
	31.8.2014	31.7.2015	<b>31.8.2015</b>
nově evidovaní uchazeči o zaměstnání - ve sled. měsíci	1 882	2 822	1 974
uchazeči s ukonč. evidencí a vyřazení - ve sled. měsíci	2 321	1 978	2 116
- z toho umístění celkem	1 554	1 263	1 385
- z toho umístění úřadem práce	177	394	345

## 2. Aktivní politika zaměstnanosti v Pardubickém kraji

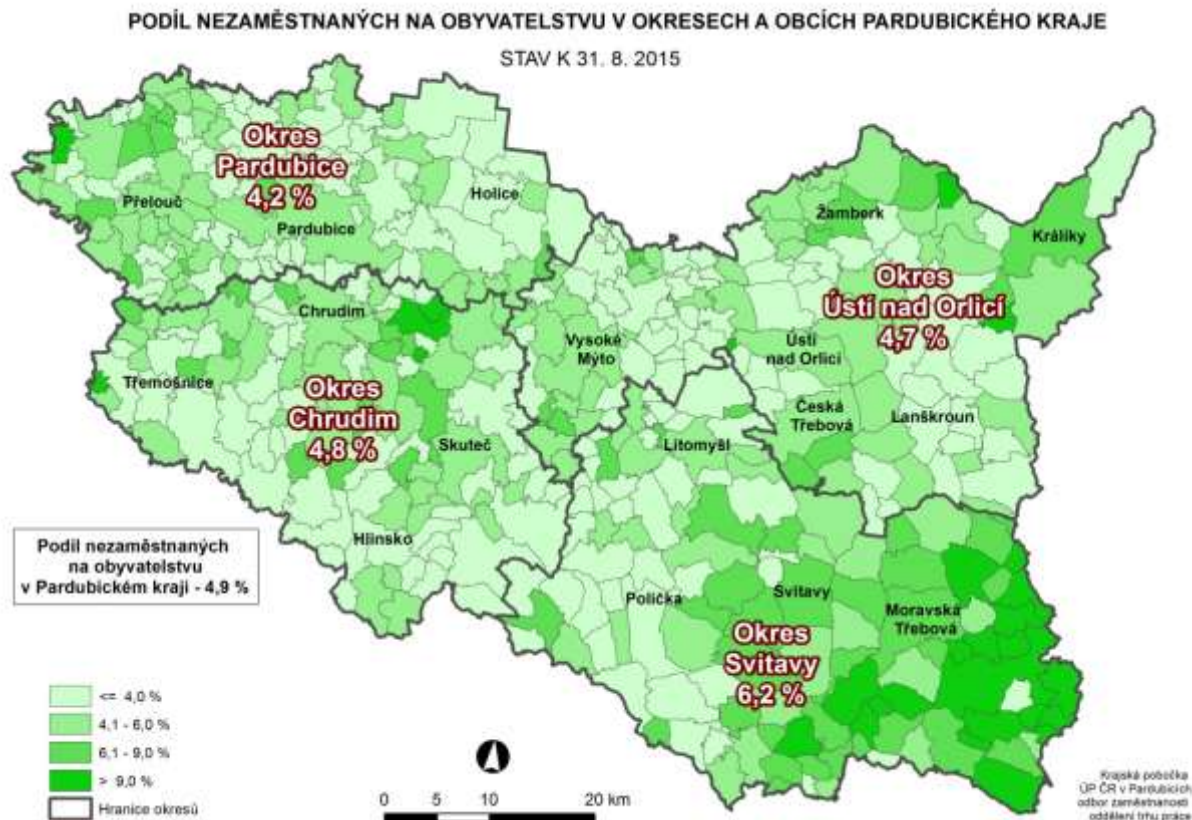
Tabulka č. 3 – Uchazeči o zaměstnání podpoření v rámci vybraných nástrojů APZ a rekvalifikace uchazečů a zájemců o zaměstnání

ukazatel (celkový počet)	stav k		stav od počátku roku k	
	31.8.2014	31.8.2015	31.8.2014	31.8.2015
<b>uchazeči podpoření v rámci APZ</b>				
veřejně prospěšné práce (VPP)	203	5	177	47
ESF - VPP <sup>1)</sup>	1 191	1 572	1 185	1 578
společensky účelná pracovní místa (SÚPM)	416	18	451	17
ESF - SÚPM <sup>1)</sup>	219	1 026	304	1 111
ESF – SÚPM Odborná praxe mladých do 30 let	222	145	205	95
SÚPM - samostatně výdělečná činnost (SVČ)	136	162	70	87
chráněná pracovní místa – zřízení (bez SVČ)	154	167	53	10
chráněná pracovní místa - SVČ osob se ZP	1	3	0	3
projekty ESF OP LZZ – cílené programy <sup>2)</sup>	186	x	159	x
<b>rekvalifikace uchazečů a zájemců o zaměstnání</b>				
uchazeči a zájemci zařazení do rekvalifikací včetně ESF	32	39	749	778
uchazeči a zájemci, kteří zahájili zvolenou rekvalifikaci včetně ESF	30	18	241	224

1) spolufinancováno převážně z Evropského sociálního fondu

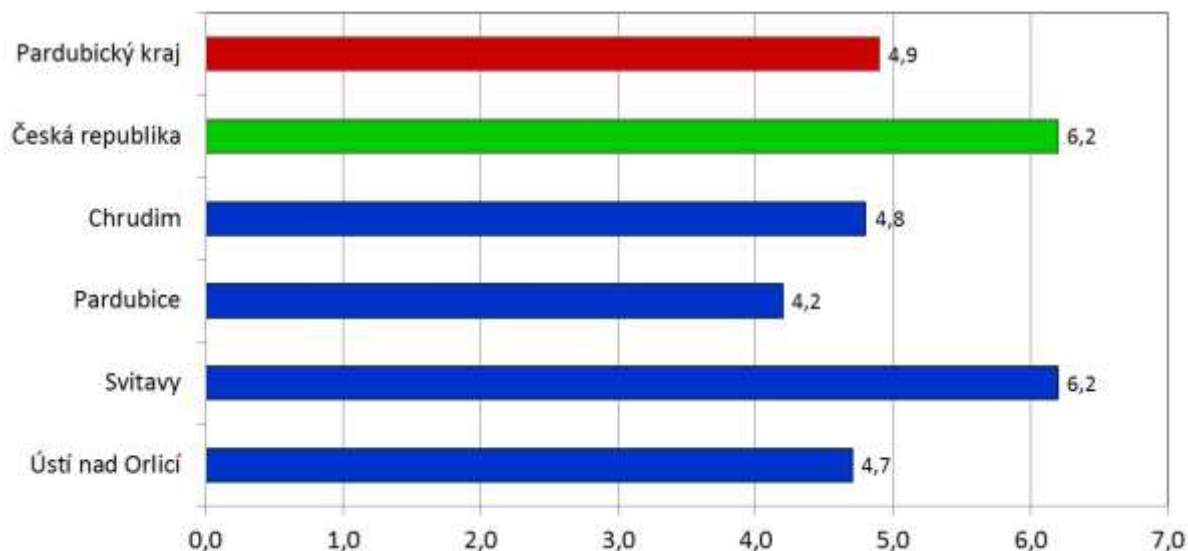
2) od roku 2015 jsou projekty „ESF OP LZZ – cílené programy“ zahrnuty do ostatních nástrojů APZ

## 3. MAPA Pardubického kraje

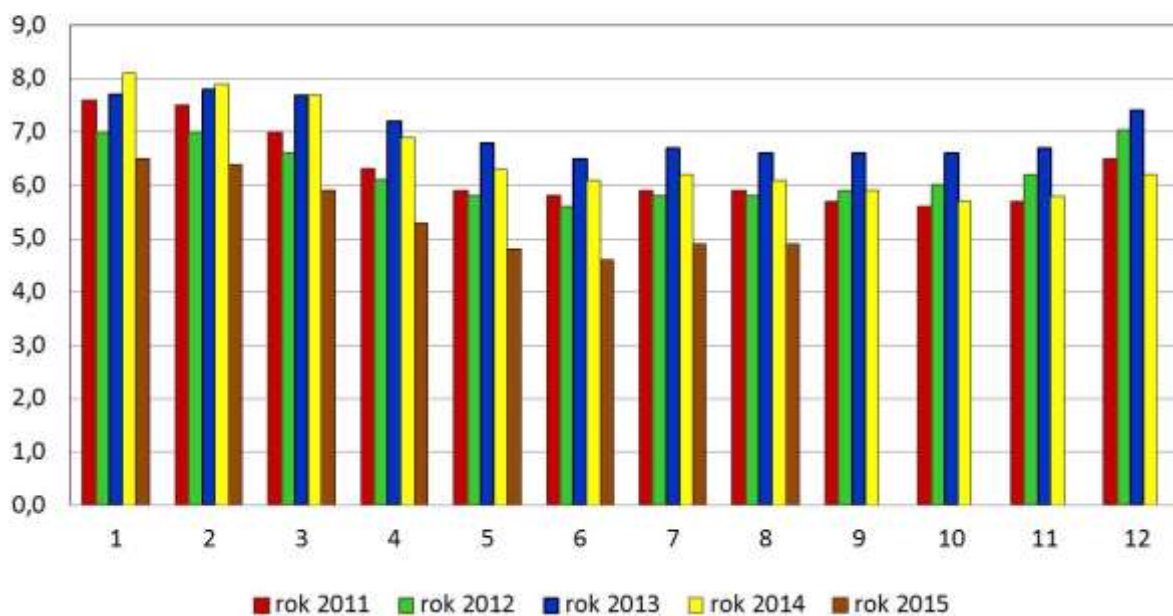


#### 4. GRAFY

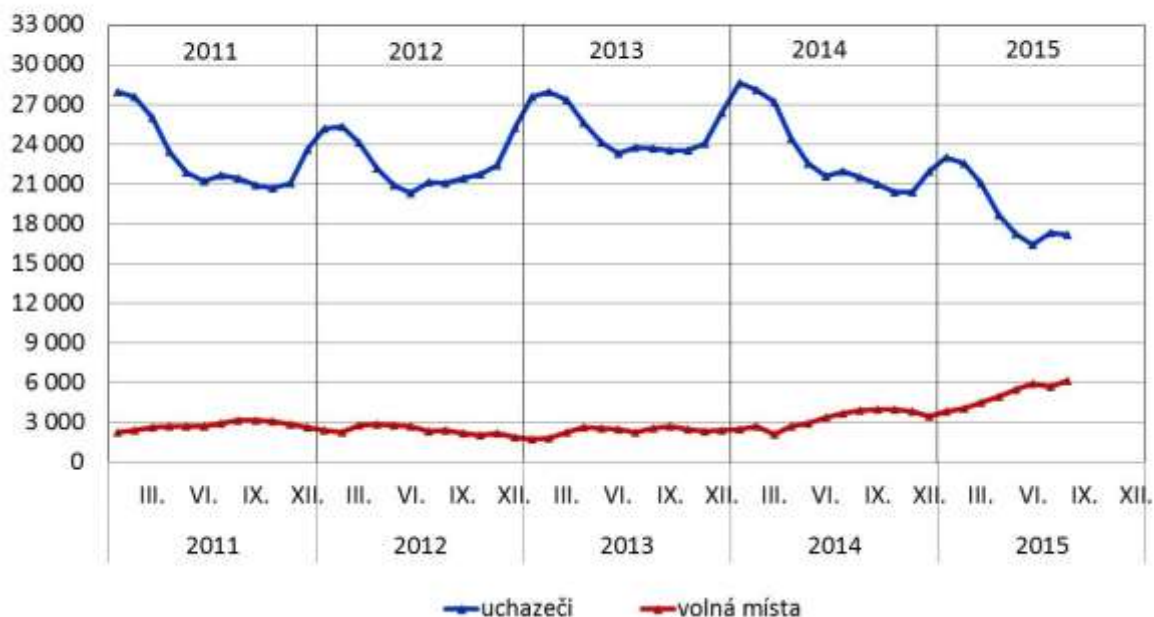
**Podíl nezaměstnaných osob v okresech  
Pardubického kraje a v ČR k 31. 8. 2015 (%)**



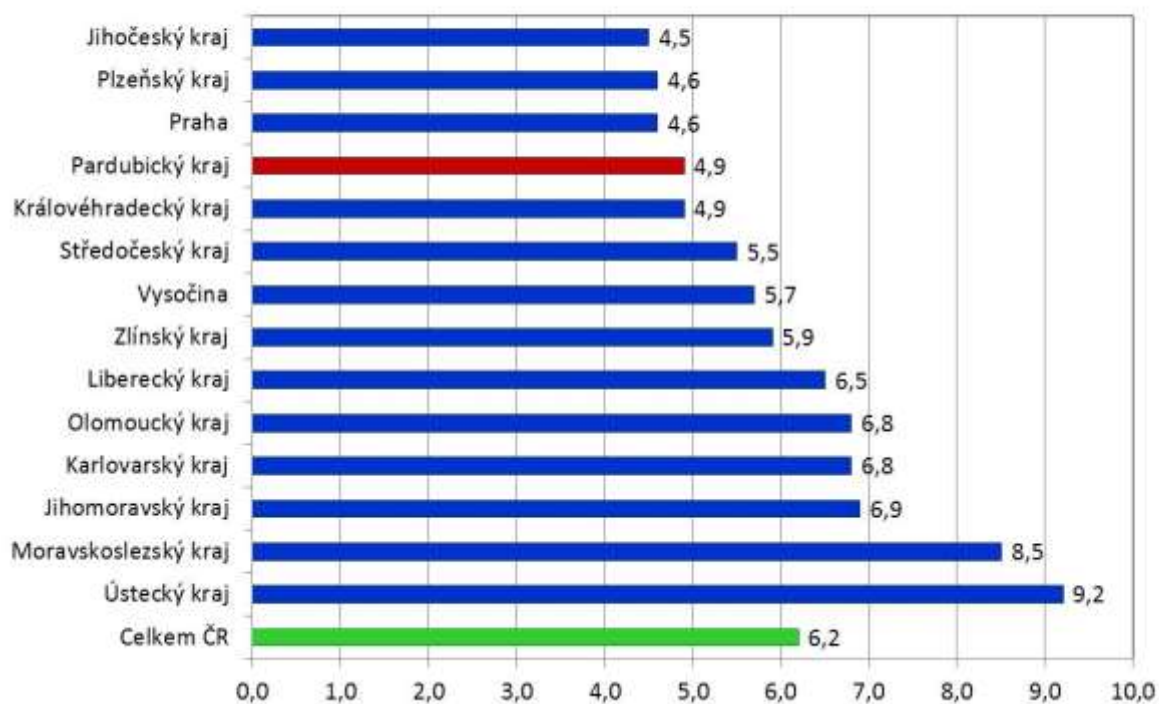
**Vývoj podílu nezaměstnaných v Pardubickém kraji  
v letech 2011 - 2015 (%)**



### Vývoj počtu uchazečů a volných pracovních míst v Pardubickém kraji v letech 2011 - 2015



### Podíl nezaměstnaných osob v jednotlivých krajích ČR k 31. 8. 2015 (%)



## 5. Setřídění okresů k 31. 8. 2015 (z celorepublikové statistiky)

	PN0 v %		meziměs. přírůst./ úbytek nezam. v %		počet uchazečů na 1 VPM	
1	Most	11,7	Znojmo	1,4	Ústí nad Labem	17,1
2	Karviná	11,2	Benešov	0,5	Bruntál	14,7
3	Ústí nad Labem	11,0	Teplice	0,3	Karviná	13,2
4	Bruntál	10,3	Pelhřimov	0,2	Chomutov	12,7
5	Ostrava-město	10,3	Liberec	0,2	Most	11,5
6	Chomutov	9,8	Praha-západ	0,0	Hodonín	9,6
7	Děčín	8,6	Uherské Hradiště	0,0	Děčín	9,4
8	Sokolov	8,5	Hradec Králové	0,0	Sokolov	9,1
9	Hodonín	8,2	Mladá Boleslav	-0,2	Jeseník	9,1
10	Louny	8,1	Vyškov	-0,2	Kladno	7,6
11	Znojmo	8,1	Žďár nad Sázavou	-0,3	Náchod	7,3
12	Přerov	8,0	<b>Pardubice</b>	<b>-0,3</b>	Kroměříž	6,8
13	Brno-město	8,0	Tachov	-0,3	Litoměřice	6,5
14	Teplice	7,7	Beroun	-0,3	Mělník	6,2
15	Litoměřice	7,5	Náchod	-0,6	Louny	6,1
16	Příbram	7,5	Prostějov	-0,6	Jihlava	6,0
17	Jeseník	7,5	Kolín	-0,7	Brno-město	6,0
18	Liberec	7,4	Třebíč	-0,7	Opava	6,0
19	Kladno	7,3	Hodonín	-0,7	Kolín	5,9
20	Třebíč	7,3	Příbram	-0,7	Třebíč	5,9
21	Kolín	7,1	Tábor	-0,7	Znojmo	5,7
22	Mělník	7,0	Plzeň-jih	-0,7	Žďár nad Sázavou	5,6
23	Nymburk	7,0	Praha	-0,8	Jablonec nad Nisou	5,5
24	Kroměříž	7,0	Brno-město	-0,8	Příbram	5,5
25	Karlovy Vary	6,9	Semily	-0,8	Ostrava-město	5,4
26	Olomouc	6,9	<b>Svitavy</b>	<b>-0,8</b>	Přerov	5,2
27	Šumperk	6,7	Domažlice	-0,8	Tábor	5,2
28	Vsetín	6,7	Jablonec nad Nisou	-0,9	Blansko	5,2
29	Opava	6,5	Havlíčkův Brod	-0,9	Strakonice	5,0
30	Semily	6,3	Sokolov	-0,9	Teplice	4,8
31	Český Krumlov	6,3	Mělník	-1,0	Brno-venkov	4,8
32	<b>Svitavy</b>	<b>6,2</b>	Přerov	-1,0	Šumperk	4,7
33	Žďár nad Sázavou	6,1	Ostrava-město	-1,0	Karlovy Vary	4,6
34	Kutná Hora	6,0	Karviná	-1,0	Olomouc	4,6
35	Tábor	6,0	Český Krumlov	-1,0	<b>Svitavy</b>	<b>4,5</b>
36	Jablonec nad Nisou	5,9	<b>Chrudim</b>	<b>-1,0</b>	Vsetín	4,5
37	Hradec Králové	5,8	Brno-venkov	-1,1	Frydek-Místek	4,4
38	Tachov	5,8	Plzeň-sever	-1,1	Hradec Králové	4,4
39	Břeclav	5,7	Prachatice	-1,1	Vyškov	4,3
40	Trutnov	5,6	Jeseník	-1,2	Kutná Hora	4,1
41	Česká Lípa	5,6	<b>Ústí nad Orlicí</b>	<b>-1,2</b>	Prostějov	4,1
42	Frydek-Místek	5,6	Karlovy Vary	-1,3	Praha-západ	4,0
43	Rakovník	5,6	Nymburk	-1,3	Břeclav	3,9
44	Blansko	5,5	Břeclav	-1,3	Zlín	3,9
45	Strakonice	5,4	Klatovy	-1,3	Havlíčkův Brod	3,8
46	Jihlava	5,4	Zlín	-1,4	Trutnov	3,8
47	Brno-venkov	5,4	Rychnov nad Kněžnou	-1,4	Jindřichův Hradec	3,7
48	Nový Jičín	5,3	Kutná Hora	-1,4	Semily	3,7
49	Havlíčkův Brod	5,3	Litoměřice	-1,6	Nymburk	3,5
50	Beroun	5,2	Česká Lípa	-1,6	<b>Ústí nad Orlicí</b>	<b>3,3</b>
51	Zlín	5,2	Ústí nad Labem	-1,7	Rakovník	3,3
52	Uherské Hradiště	5,1	Strakonice	-1,8	Praha	3,3
53	Cheb	5,0	Most	-1,8	<b>Chrudim</b>	<b>3,1</b>
54	<b>Chrudim</b>	<b>4,8</b>	Chomutov	-1,8	Česká Lípa	3,0
55	Prostějov	4,8	Blansko	-1,9	Liberec	3,0
56	Plzeň-město	4,7	Šumperk	-1,9	Uherské Hradiště	3,0
57	Domažlice	4,7	Cheb	-2,0	Plzeň-jih	2,8
58	<b>Ústí nad Orlicí</b>	<b>4,7</b>	Nový Jičín	-2,0	Plzeň-město	2,8
59	Vyškov	4,6	Frydek-Místek	-2,0	Jičín	2,8
60	Náchod	4,6	Kladno	-2,1	Rychnov nad Kněžnou	2,7
61	Praha	4,6	Jihlava	-2,2	Pelhřimov	2,6
62	Plzeň-sever	4,5	Olomouc	-2,2	Beroun	2,6
63	Klatovy	4,3	Plzeň-město	-2,2	Plzeň-sever	2,5
64	<b>Pardubice</b>	<b>4,2</b>	Rokycany	-2,2	Cheb	2,5
65	Plzeň-jih	4,0	Kroměříž	-2,3	České Budějovice	2,4
66	Praha-západ	4,0	Písek	-2,4	Nový Jičín	2,3
67	České Budějovice	4,0	Bruntál	-2,4	Český Krumlov	2,3
68	Pelhřimov	3,8	Vsetín	-2,4	Benešov	2,3
69	Mladá Boleslav	3,8	Louny	-2,5	Tachov	2,2
70	Písek	3,7	Opava	-2,6	Mladá Boleslav	2,2
71	Jičín	3,7	Děčín	-2,6	Klatovy	2,1
72	Rokycany	3,7	České Budějovice	-2,7	Písek	2,0
73	Jindřichův Hradec	3,6	Trutnov	-3,1	Praha-východ	1,9
74	Benešov	3,6	Rakovník	-3,4	<b>Pardubice</b>	<b>1,8</b>
75	Rychnov nad Kněžnou	3,4	Jičín	-3,5	Rokycany	1,8
76	Prachatice	3,1	Praha-východ	-3,5	Domažlice	1,5
77	Praha-východ	2,8	Jindřichův Hradec	-3,9	Prachatice	1,2
	Celkem ČR	6,2	Celkem ČR	-1,2	Celkem ČR	4,3



## 6. Struktura a vývoj nazaměstnanosti v jednotlivých okresech Pardubického kraje k 31.8.2015

Tabulka č. 4 – Uchazeči o zaměstnání a volná místa – základní statistika

Ukazatel	Uchazeči celkem				
	Chrudim	Pardubice	Svitavy	Ústí nad Orlicí	Pardubický kraj
<b>Uchazeči o zaměstnání</b>					
1a. Uchazeči na konci předchozího měsíce - vykázáno	3 581	4 873	4 378	4 450	17 282
1b. Uchazeči na konci předchozího měsíce - skutečnost	3 504	4 853	4 297	4 361	17 015
2. Nově hlášení uchazeči	408	626	449	491	1 974
2.1 z řádku 2. - přistěhovaní uchazeči	17	23	12	19	71
3. Uchazeči na konci předchozího měsíce - dodatečně přijatí	20	121	39	33	213
4. Uchazeči s ukončenou evidencí a uchazeči vyřazení z evidence	445	641	484	546	2 116
5. Uchazeči na konci předchozího měsíce - dodatečně vyřazení	97	141	120	122	480
<b>6. Uchazeči na konci sledovaného měsíce</b>	<b>3 544</b>	<b>4 858</b>	<b>4 343</b>	<b>4 395</b>	<b>17 140</b>
6a. z řádku 6. - dosažitelní*	3 340	4 713	4 298	4 286	16 637
6b. z řádku 6. - částečně nezaměstnaní	429	519	612	579	2 139
<b>6c. Podíl nezaměstnaných obyvatel v %</b>	<b>4,8</b>	<b>4,2</b>	<b>6,2</b>	<b>4,7</b>	<b>4,9</b>
7. z řádku 6. - absolventi a mladiství	244	292	254	260	1 050
7a. z řádku 7. - dosažitelní*	243	290	254	260	1 047
7.1 z řádku 7. - absolventi	206	242	214	210	872
7.1a z řádku 7.1 - dosažitelní*	205	242	214	210	871
7.2 z řádku 7 - mladiství (mladší 18 let)	38	50	40	50	178
7.2a z řádku 7.2 - dosažitelní*	38	48	40	50	176
<b>8. z řádku 6 - osoby se ZP</b>	<b>701</b>	<b>612</b>	<b>809</b>	<b>740</b>	<b>2 862</b>
8a. z řádku 8 - dosažitelní*	630	567	798	706	2 701
Z řádku 4.					
9. - umístění ÚP	53	86	90	116	345
10a. - z toho na APZ	47	35	74	45	201
10b. - z toho umístěn ÚP do zaměstnání	4	11	7	7	29
10c. - z toho umístěn ÚP jinak	2	40	9	64	115
11. - umístění jinak	250	326	242	222	1 040
12. - vyřazení podle § 30, odst. 2	59	70	65	70	264
12.1 - z toho IAP	5	7	17	8	37
13. - ostatní	83	159	87	138	467
13.1 z řádku 13. - odstěhovaní uchazeči	11	24	7	20	62
<b>Volná pracovní místa hlášená zaměstnavateli</b>					
21a. Volná místa na konci předchozího měsíce - vykázáno	949	2 884	689	1 142	5 664
21b. Volná místa na konci předchozího měsíce - skutečnost	950	2 884	688	1 142	5 664
22. Nově hlášená volná místa	340	654	378	439	2 011
22a. - z toho přes portál	22	274	19	154	469
23. Nově obsazená místa	92	0	0	0	92
24. Nově zrušená místa	56	1 051	95	261	1 463
24a. - z toho přes portál	29	440	7	43	519
25. Nově uvolněná místa datem platnosti obsazení	0	0	0	0	0
<b>26. Volná místa na konci sledovaného měsíce</b>	<b>1 141</b>	<b>2 687</b>	<b>972</b>	<b>1 320</b>	<b>6 120</b>
26.1 z řádku 26. spojená s - povolením k zaměstnání cizince (§ 89)	16	51	0	1	68
26.2 z řádku 26. udržovaná přes portál	178	767	99	402	1 446
26.3 z řádku 26. s požadavkem na zelenou kartu	6	0	0	2	8
26.4 z řádku 26.3 nabízených pro zelenou kartu	6	0	0	2	8
26.5 z řádku 26.4 podaných žádostí	0	0	0	0	0
26.6 z řádku 26. s požadavkem na modrou kartu	1	0	0	0	1
26.7 z řádku 26.6 nabízených pro modrou kartu	1	0	0	0	1
26.8 z řádku 26.7 podaných žádostí	0	0	0	0	0
26.9 z řádku 26. s požadavkem na zaměstnaneckou kartu	78	463	140	158	839
26.10 z řádku 26.9 nabízených pro zaměstnaneckou kartu	73	346	137	140	696
26.11 z řádku 26.10 podaných žádostí	10	131	21	23	185
<b>27. z řádku 26. pro - absolventy a mladistvé</b>	<b>438</b>	<b>602</b>	<b>283</b>	<b>405</b>	<b>1 728</b>
27.1 z řádku 27. pro - absolventy	438	600	282	405	1 725
27.2 z řádku 27. pro - mladistvé	13	41	5	29	88
<b>28. z řádku 26. pro - osoby se ZP</b>	<b>118</b>	<b>167</b>	<b>101</b>	<b>88</b>	<b>474</b>
29. z řádku 6. - nedosažitelní* (podle přerušovacích lhůt a věku)	205	145	45	110	505
30. z řádku 29. - rekvalifikace	8	6	6	11	31
31. z řádku 29. - krátkodobé zaměstnání	0	0	0	0	0
32. z řádku 29. - vazba do 6 měsíců	0	0	0	0	0
33. z řádku 29. - PN a ošetřování člena rodiny	189	123	28	91	431
34. z řádku 29. - mateřská dovolená	0	0	3	0	3
35. z řádku 29. - starobní důchod	1	1	0	1	3
36. z řádku 29. - pobyt v cizině delší než 30 dnů	0	0	0	0	0
37. z řádku 29. - zákl. voj. služba, civilní a náhradní	0	0	0	0	0
38. z řádku 29. - odešel do ciziny	1	7	0	0	8
39. z řádku 29. - nejsou ve věku 15-64	6	8	8	7	29
Nekolidující zaměstnání v průběhu měsíce					0
40. nekol. zaměstnání § 25, odst. 3	524	630	732	688	2 574
41. nekol. zaměstnání § 25, odst. 5	0	0	0	0	0

Tabulka č. 5 – Uchazeči o zaměstnání - struktura

Ukazatel	Chrudim		Pardubice		Svitavy		Ústí nad Orlicí		Pardubický kraj	
	Celkem	Ženy	Celkem	Ženy	Celkem	Ženy	Celkem	Ženy	Celkem	Ženy
<b>A. Uchazeči celkem</b>	<b>3 544</b>	<b>1 991</b>	<b>4 858</b>	<b>2 726</b>	<b>4 341</b>	<b>2 428</b>	<b>4 395</b>	<b>2 421</b>	<b>17 140</b>	<b>9 566</b>
1. z toho: osoby se zdravotním postižením	701	397	612	348	809	440	740	384	2 862	1 569
1a. z řádku 1. - plně invalidní	1	0	1	0	0	0	0	0	2	0
1b. z řádku 1. - částečně invalidní	4	4	4	2	29	15	8	5	45	26
1c. z řádku 1. - osoby zdravotně znevýhodněné	48	35	109	62	42	23	68	38	267	158
1d. z řádku 1. - osoba invalidní - I. stupeň invalidity (§ 39/2a)	396	235	335	200	467	270	449	246	1 647	951
1e. z řádku 1. - osoba invalidní - II. stupeň invalidity (§ 39/2b)	250	123	162	83	262	129	211	94	885	429
1f. z řádku 1. - osoba invalidní - III. stupeň invalidity (§ 39/2c)	0	0	0	0	5	2	2	0	7	2
1g. z řádku 1. - osoba invalidní - III. stupeň invalidity (§ 39/2c)	2	0	1	1	4	1	2	1	9	3
2. uchazeči s evidencí delší než 3 měsíce	2 026	1 172	2 581	1 486	2 874	1 579	2 583	1 380	10 064	5 617
3. ženy - těhotné, kojící, matky 9m	44	44	37	37	51	51	43	43	175	175
4. osoby pečující o dítě do 15 let	596	590	633	630	707	677	934	758	2 870	2 655
4a. návrat z MD/RD	162	156	120	115	317	309	169	165	768	745
5. osoby potřebující zvláštní pomoc	43	11	32	12	26	5	4	3	105	31
<b>B. Věková struktura</b>										
6. do 19 let	125	57	132	71	135	67	146	76	538	271
6a. z toho mladiství	38	23	50	31	40	26	50	31	178	111
7. 20 - 24 let	427	211	560	256	499	256	552	254	2 038	977
8. 25 - 29 let	412	235	595	334	495	277	475	257	1 977	1 103
9. 30 - 34 let	360	210	534	309	404	248	395	248	1 693	1 015
10. 35 - 39 let	385	255	614	396	459	282	494	308	1 952	1 241
11. 40 - 44 let	400	261	564	378	488	298	492	325	1 944	1 262
12. 45 - 49 let	341	210	456	273	437	280	431	250	1 665	1 013
13. 50 - 54 let	381	233	468	270	507	293	512	298	1 868	1 094
14. 55 - 59 let	504	292	680	400	663	381	646	370	2 493	1 443
15a. 60 - 64 let	203	24	247	36	248	44	245	33	943	137
15b. 65 a více let	6	3	8	3	8	2	7	2	29	10
16. průměrný věk	40,8	40,4	40,5	40,3	41,4	40,9	41	40,7	40,9	40,6
<b>C. Vzdělanostní struktura</b>										
17. (A) bez vzdělání	86	39	3	3	0	0	1	1	90	43
18. (B) neúplné základní vzdělání	60	19	12	11	6	3	8	4	86	37
19. (C) základní vzdělání + praktická škola	738	422	1 223	655	1 138	625	1 271	665	4 370	2 367
20. (D) nižší střední vzdělání	4	2	1	0	7	5	4	3	16	10
21. (E) nižší střední odborné vzdělání	118	60	110	60	128	65	178	88	534	273
22. (H) střední odborné vzdělání (vyučení)	1 326	667	1 603	824	1 707	869	1 505	732	6 141	3 092
23. (J) střední nebo střední odborné vzdělání bez maturity a bez v	20	18	32	24	31	25	25	22	108	89
24. (K) ÚSV vzdělání	103	67	137	84	113	76	107	61	460	288
25. (L) ÚSO vzdělání (vyučení s maturitou)	165	87	210	117	179	97	191	109	745	410
26. (M) ÚSO vzdělání s maturitou (bez vyučení)	613	412	971	613	674	445	744	497	3 002	1 967
27. (N) vyšší odborné vzdělání	48	39	69	46	67	48	49	38	233	171
28. (P) vyšší odborné vzdělání v konzervatoři	1	0	1	1	0	0	0	0	2	1
29. (R) bakalářské vzdělání	83	56	129	88	82	55	85	59	379	258
30. (T) vysokoškolské vzdělání	175	102	341	193	207	113	222	138	945	546
31. (V) doktorské vzdělání (vědecká výchova)	4	1	16	7	4	2	5	4	29	14
<b>D. Podle hlavní třídy CZ-ISCO</b>										
32. tř. 1 zákonodárci a řídící pracovníci	29	11	70	16	33	7	29	9	161	43
33. tř. 2 specialisté	206	125	371	211	233	148	270	185	1 080	669
34. tř. 3 techničtí a odborní pracovníci	251	120	451	190	232	115	266	111	1 200	536
35. tř. 4 úředníci	446	355	797	649	451	363	498	404	2 192	1 771
36. tř. 5 pracovníci ve službách a prodeji	755	588	1 059	818	922	716	848	626	3 584	2 748
37. tř. 6 kvalifikovaní pracovníci v zem., les. a ryb.	47	28	30	19	61	29	53	37	191	113
38. tř. 7 řemeslníci a opraváři	434	69	500	73	519	85	526	61	1 979	288
39. tř. 8 obsluha strojů a zařízení, montéři	296	67	506	129	526	207	445	166	1 773	569
40. tř. 9 pomocní a nekvalifikovaní pracovníci	1 059	620	1 014	594	1 313	729	1 330	754	4 716	2 697
41. tř. 0 zaměstnanci v ozbrojených službách	0	0	5	1	1	0	0	0	6	1
42. neuvedeno	21	8	55	26	52	29	130	68	258	131
<b>E. Doba evidence uchazečů v evidenci celkem</b>										
43. do 3 měsíců	1 094	599	1 619	905	1 100	646	1 276	754	5 089	2 904
44. 3 - 6 měsíců	572	299	925	468	500	280	746	383	2 743	1 430
45. 6 - 9 měsíců	331	184	535	301	435	230	394	216	1 695	931
46. 9 - 12 měsíců	240	137	321	194	295	143	265	156	1 121	630
47. 12 - 24 měsíců	438	280	556	328	550	327	515	288	2 059	1 223
48. více než 24 měsíce	869	492	902	530	1 463	802	1 199	624	4 433	2 448
<b>G. Uchazeči v evidenci</b>										
55. celková délka evidence ve dnech (v tis.)	2 078	1 207	2 134	1 239	3 762	2 095	2 940	1 576	10 914	6 117
56. průměrná délka evidence ve dnech	586	606	439	454	866	863	669	651	637	639
<b>H. Uchazeči s ukončenou evidencí a vyřazení</b>										
57. Uchazeči s ukončenou evidencí a vyřazení v měsíci celkem	434	208	617	369	477	244	526	275	2 054	1 096
58. Celková délka evidence ve dnech (v tis.)	118	61	145	92	156	73	156	87	575	313
59. Průměrná délka evidence ve dnech	272	294	236	248	328	297	297	317	280	286

Tabulka č. 6 – Uchazeči o zaměstnání (pokračování) a volná místa – struktura

Ukazatel	Chrudim	Pardubice	Svitavy	Ústí nad Orlicí	Pardubický kraj
<b>Volná pracovní místa u zaměstnavatelů</b>	<b>1 141</b>	<b>2 687</b>	<b>972</b>	<b>1 320</b>	<b>6 120</b>
<b>I. Požadavek na vzdělání</b>					
70. (A) bez vzdělání	12	6	1	0	19
71. (B) neúplné základní vzdělání	0	0	0	0	0
73. (C) základní vzdělání + praktická škola	458	1 346	367	351	2 522
74. (D) nižší střední vzdělání	0	10	5	0	15
75. (E) nižší střední odborné vzdělání	65	36	46	79	226
76. (H) střední odborné vzdělání (vyučan)	436	876	403	659	2 374
77. (J) střední nebo střední odborné vzdělání bez maturity a bez v	3	0	10	2	15
78. (K) ÚSV vzdělání	37	60	9	29	135
79. (L) ÚSO vzdělání (vyučení s maturitou)	36	110	35	61	242
80. (M) ÚSO vzdělání s maturitou (bez vyučení)	62	160	58	95	375
81. (N) vyšší odborné vzdělání	14	9	14	9	46
82. (P) vyšší odborné vzdělání v konzervatoři	0	0	0	0	0
83. (R) bakalářské vzdělání	2	22	0	4	28
84. (T) vysokoškolské vzdělání	16	52	24	31	123
85. (V) doktorské vzdělání (vědecká výchova)	0	0	0	0	0
86. vzdělání nezadáno	0	0	0	0	0
<b>J. Podle hlavní třídy CZ-ISCO</b>					
87. tř. 1 zákonodárci a řídící pracovníci	22	18	8	16	64
88. tř. 2 specialisté	60	132	46	82	320
89. tř. 3 techničtí a odborní pracovníci	79	178	71	115	443
90. tř. 4 úředníci	25	176	11	46	258
91. tř. 5 pracovníci ve službách a prodeji	173	288	147	158	766
92. tř. 6 kvalifikovaní pracovníci v zem., les. a ryb.	6	9	20	7	42
93. tř. 7 řemeslníci a opraváři	380	432	244	370	1 426
94. tř. 8 obsluha strojů a zařízení, montéři	177	925	239	418	1 759
95. tř. 9 pomocní a nekvalifikovaní pracovníci	219	529	186	108	1 042
96. tř. 0 zaměstnanci v ozbrojených službách	0	0	0	0	0
<b>K. Rozdělení podle CZ-NACE</b>					
97. A Zemědělství, lesnictví, rybářství	32	21	36	28	117
98. B těžba, dobývání	1	0	3	1	5
99. C zpracovatelský průmysl	345	549	299	487	1 680
100. D výroba elektřiny, plynu, tepla, klim. vzduchu	1	6	0	4	11
101. E zásobování vodou, odpadní vody, odpady	12	52	3	11	78
102. F stavebnictví	91	152	111	88	442
103. G obchod, opravy spotřebičů, mot. vozidel	115	207	140	179	641
104. H doprava a skladování	65	209	24	81	379
105. I ubytování, stravování a pohostinství	53	63	58	60	234
106. J informace a komunikace	33	46	1	6	86
107. K peněžnictví a pojišťovnictví	27	44	11	18	100
108. L nemovitosti	47	104	10	90	251
109. M věda, výzkum, technika	36	344	16	144	540
110. N administrativa	80	343	65	49	737
111. O veřejná správa, obrana, sociální zabezpečení	30	157	44	10	241
112. P vzdělávání	23	49	23	12	107
113. Q zdravotní a sociální péče	19	57	22	12	110
114. R kultura, zábava, rekreace	7	7	15	0	29
115. S ostatní činnosti	9	56	5	37	107
116. T domácnosti zaměstnávající personál	0	0	3	0	3
117. U exterritoriální organizace a instituce	0	0	0	0	0

**7. Cizinci na trhu práce k 31. 8. 2015**

Tabulka č. 7 – Přehled počtu platných povolení a informačních karet

okres	povolení (třetí země)	informace EU/EHP Švýcarsko	informace (nepotřebují povolení)	celkem
Pardubice	457	5 686	1 097	7 240
Chrudim	124	948	310	1 382
Svitavy	14	879	193	1 086
Ústí nad Orlicí	8	2 193	553	2 754
<b>Celkem za kraj</b>	<b>603</b>	<b>9 706</b>	<b>2 153</b>	<b>12 462</b>

**8. Nejčetnější profese v Pardubickém kraji k 31. 8. 2015**

Tabulka č. 8 – Volná místa dle CZ-ISCO

CZ-ISCO	Název profese	Počet VM
821	Montážní dělníci výrobků a zařízení	843
722	Kováři, nástrojaři a příbuzní pracovníci	351
833	Řidiči nákladních automobilů, autobusů a tramvají	319
721	Slévači, svářeči a příbuzní pracovníci	318
711	Řemeslníci, kvalifikovaní pracovníci hlavní stavební výroby	208
541	Pracovníci v oblasti ochrany a ostrahy	204
834	Obsluha pojízdných zařízení	177
311	Technici ve fyzikálních a průmyslových oborech	169
814	Obsluha strojů na výrobu, zpracování výrobků z pryže, plastu	148
422	Pracovníci informačních služeb	133
712	Řemeslníci a kvalifikovaní pracovníci při dokončování staveb	132
512	Kuchaři (kromě šéfkuchařů), pomocní kuchaři	114
513	Čišníci, servírky a barmani	112
522	Provozovatelé maloobchodních prodejen, prodavači	108
332	Odborní pracovníci v oblasti pojišťovnictví, obch. zástupci	88
723	Mechanici a opraváři strojů a zařízení (kromě elektrických)	85
741	Montéři, mechanici a opraváři elektrických zařízení	84
514	Kadeřníci, kosmetici a pracovníci v příbuzných oborech	69
751	Výrobci a zpracovatelé potravin a příbuzní pracovníci	66
532	Pracovníci osobní péče ve zdravotní a sociální oblasti	65
411	Všeobecní administrativní pracovníci	63
752	Zpracovatelé dřeva, truhláři a příbuzní pracovníci	55
241	Specialisté v oblasti financí	49
818	Ostatní obsluha stacionárních strojů a zařízení	43
214	Specialisté ve výrobě, stavebnictví a příbuzných oborech	41
9 . . .	Pomocní a nekvalifikovaní pracovníci celkem	1 042
Z toho:		
911	Uklízeči a pomocníci v domácnostech, kancelářích, hotelích	157
931	Pomocní pracovníci v oblasti těžby a stavebnictví	106
932	Pomocní pracovníci ve výrobě	340
933	Pomocní pracovníci v dopravě a skladování	65
962	Ostatní pomocní pracovníci	213

Tabulka č. 9 – Uchazeči o zaměstnání dle CZ-ISCO

CZ-ISCO	Název profese	Počet uchazečů
522	Provozovatelé maloobchodních prodejen, prodavači	1 361
411	Všeobecní administrativní pracovníci	1 300
541	Pracovníci v oblasti ochrany a ostrahy	496
711	Řemeslníci, kvalifikovaní pracovníci hlavní stavební výroby	481
821	Montážní dělníci výrobků a zařízení	424
512	Kuchaři (kromě šéfkuchařů), pomocní kuchaři	393
832	Řidiči motocyklů a automobilů (kromě nákladních)	372
722	Kováři, nástrojaři a příbuzní pracovníci	360
513	Číšníci, servírky a barmani	350
332	Odborní pracovníci v oblasti pojišťovnictví, obch. zástupci	248
532	Pracovníci osobní péče ve zdravotní a sociální oblasti	236
531	Pracovníci péče o děti, asistenti pedagogů	235
311	Technici ve fyzikálních a průmyslových oborech	234
834	Obsluha pojízdných zařízení	230
235	Ostatní specialisté v oblasti výchovy a vzdělávání	200
833	Řidiči nákladních automobilů, autobusů a tramvají	194
514	Kadeřníci, kosmetici a pracovníci v příbuzných oborech	164
723	Mechanici a opraváři strojů a zařízení (kromě elektrických)	163
431	Úředníci pro zpracování číselných údajů	154
422	Pracovníci informačních služeb	146
753	Výrobci oděvů, výrobků z kůže a kožešin	144
752	Zpracovatelé dřeva, truhláři a příbuzní pracovníci	141
432	Úředníci v logistice	138
712	Řemeslníci a kvalifikovaní pracovníci při dokončování staveb	138
751	Výrobci a zpracovatelé potravin a příbuzní pracovníci	130
334	Odborní administrativní pracovníci a asistenti	124
234	Učitelé na 1. stupni základních škol a předškolní výchovy	123
721	Slévači, svářeči a příbuzní pracovníci	115
741	Montéři, mechanici a opraváři elektrických zařízení	108
233	Učitelé na středních školách, konzervatořích	95
611	Zahradníci a pěstitelé	91
333	Zprostředkovatelé služeb	74
713	Malíři a pracovníci, pracovníci povrchového čištění budov	71
9 . . .	Pomocní a nekvalifikovaní pracovníci celkem	4 716
Z toho:		
911	Uklízeči a pomocníci v domácnostech, kancelářích, hotelích	642
921	Pomocní pracovníci v zemědělství, lesnictví a rybářství	56
931	Pomocní pracovníci v oblasti těžby a stavebnictví	196
932	Pomocní pracovníci ve výrobě	1 299
933	Pomocní pracovníci v dopravě a skladování	232
941	Pomocní pracovníci při přípravě jídla	85
961	Pracovníci s odpady	80
962	Ostatní pomocní pracovníci	130