



Úřad práce České republiky krajská pobočka v Pardubicích

Měsíční statistická zpráva září 2015

Obsah:	Strana č.
Informace o nezaměstnanosti v Pardubickém kraji	2
1. Základní charakteristika vývoje nezaměstnanosti a VPM	4
2. Aktivní politika zaměstnanosti	5
3. Mapa Pardubického kraje	5
4. Grafy	6
5. Setřídění okresů	8
6. Struktura a vývoj nezaměstnanosti v jednotlivých okresech Pardubického kraje	9
7. Cizinci na trhu práce	12
8. Nejčtenější profese	12

Zpracoval: Bc. Zdenka Šimková

https://portal.mpsv.cz/upcr/kp/pak/nezamestananost_v_cislech/statistiky/rok_2015/pardubicky_kraj/zari_2015

Informace o nezaměstnanosti v Pardubickém kraji

k 30. 9. 2015

V tomto měsíci celkový počet uchazečů o zaměstnání oproti minulému měsíci klesl o 3,3 % na 16 582, počet hlášených volných pracovních míst vzrostl o 9,3 % na 6 689 a podíl nezaměstnaných osob klesl na 4,7 %.

K 30. 9. 2015 evidoval Úřad práce ČR (ÚP ČR), Krajská pobočka v Pardubicích celkem 16 582 uchazečů o zaměstnání. Jejich počet byl o 558 nižší než na konci předchozího měsíce, ve srovnání se stejným obdobím minulého roku je nižší o 4 390 osob. Z tohoto počtu bylo 15 948 dosažitelných uchazečů o zaměstnání ve věku 15 – 64 let. Bylo to o 689 méně než na konci předchozího měsíce. Ve srovnání se stejným obdobím minulého roku byl jejich počet nižší o 4 470 osob.

V průběhu měsíce bylo nově zaevidováno 2 886 osob. Ve srovnání s minulým měsícem to bylo více o 912 osob a v porovnání se stejným obdobím předchozího roku méně o 356 osob.

Z evidence během měsíce odešlo celkem 3 444 uchazečů (ukončená evidence, vyřazení uchazeči). Bylo to o 1 328 osob více než v předchozím měsíci a o 346 osob méně než ve stejném měsíci minulého roku.

Meziměsíční pokles počtu nezaměstnaných byl zaznamenán ve všech okresech, nejvyšší v okrese Svitavy (4,4 %).

Ke konci měsíce bylo evidováno na ÚP ČR, Krajské pobočce v Pardubicích 9 029 žen. Jejich podíl na celkovém počtu uchazečů činil 54,5 %. V evidenci bylo 2 774 osob se zdravotním postižením, což představovalo 16,7 % z celkového počtu nezaměstnaných.

Ke konci tohoto měsíce bylo evidováno 1 286 absolventů škol všech stupňů vzdělání a mladistvých, jejich počet vzrostl ve srovnání s předchozím měsícem o 236 osob a ve srovnání se stejným měsícem minulého roku byl nižší o 394 osob. Na celkové nezaměstnanosti se podíleli 7,8 %.

Podporu v nezaměstnanosti pobíralo 4 018 uchazečů o zaměstnání, tj. 24,2 % všech uchazečů vedených v evidenci.

Podíl nezaměstnaných osob, tj. počet dosažitelných uchazečů o zaměstnání ve věku 15 - 64 let k obyvatelstvu stejného věku, poklesl k 30. 9. 2015 na 4,7 %.

Podíl nezaměstnaných stejný nebo vyšší než krajský průměr vykázaly 2 okresy, nejvyšší byl v okrese Svitavy (5,9 %) a Chrudim (4,7 %). Nejnižší podíl nezaměstnaných byl zaznamenán v okresech Pardubice (4,0 %) a Ústí nad Orlicí (4,5 %).

Podíl nezaměstnaných žen poklesl na 5,2 %, podíl nezaměstnaných mužů zůstal na úrovni 4,2 %.

Kraj evidoval k 30. 9. 2015 celkem 6 689 volných pracovních míst. Jejich počet byl o 569 vyšší než v předchozím měsíci a o 2 711 vyšší než ve stejném měsíci minulého roku. Na jedno volné pracovní místo připadalo v průměru 2,5 uchazeče, z toho nejvíce v okresech Svitavy (3,9) a Chrudim (3,0). Z celkového počtu nahlášených volných míst bylo 550 vhodných pro osoby se zdravotním postižením (OZP), na jedno volné pracovní místo připadalo 5 OZP. Volných pracovních míst pro absolventy a mladistvé bylo registrováno 2 072.

V rámci aktivní politiky zaměstnanosti (APZ) bylo od počátku roku 2015 prostřednictvím příspěvků APZ podpořeno 3 327 uchazečů, do rekvalifikačních kurzů bylo zařazeno 1 200 uchazečů.

Informace o vývoji nezaměstnanosti v ČR v elektronické formě jsou zveřejněny na internetové adrese <http://portal.mpsv.cz/sz/stat>.

1. Základní charakteristika vývoje nezaměstnanosti a volných pracovních míst v Pardubickém kraji

Tabulka č. 1 - Vývoj nezaměstnanosti

ukazatel (celkový počet)		stav k		
		30.9.2014	31.8.2015	30.9.2015
evidovaní uchazeči o zaměstnání		20 972	17 140	16 582
- z toho	ženy	11 280	9 566	9 029
	absolventi a mladiství	1 680	1 050	1 286
	uchazeči se zdravotním postižením	3 129	2 862	2 774
uchazeči s nárokem na P v N		4 444	4 595	4 018
podíl nezaměstnaných osob v % ¹⁾		5,9	4,9	4,7
volná pracovní místa		3 978	6 120	6 689
počet uchazečů na 1 volné pracovní místo		5,3	2,8	2,5

1) od ledna 2013 nový ukazatel registrované nezaměstnanosti (zpětně dopočítán až do ledna 2005, zveřejňován již ve IV. čtvrtletí 2012)

Tabulka č. 2 - Tok nezaměstnanosti

ukazatel (celkový počet)	stav k		
	30.9.2014	31.8.2015	30.9.2015
nově evidovaní uchazeči o zaměstnání - ve sled. měsíci	3 242	1 974	2 886
uchazeči s ukonč. evidencí a vyřazení - ve sled. měsíci	3 790	2 116	3 444
- z toho umístění celkem	2 518	1 385	2 364
- z toho umístění úřadem práce	450	345	713

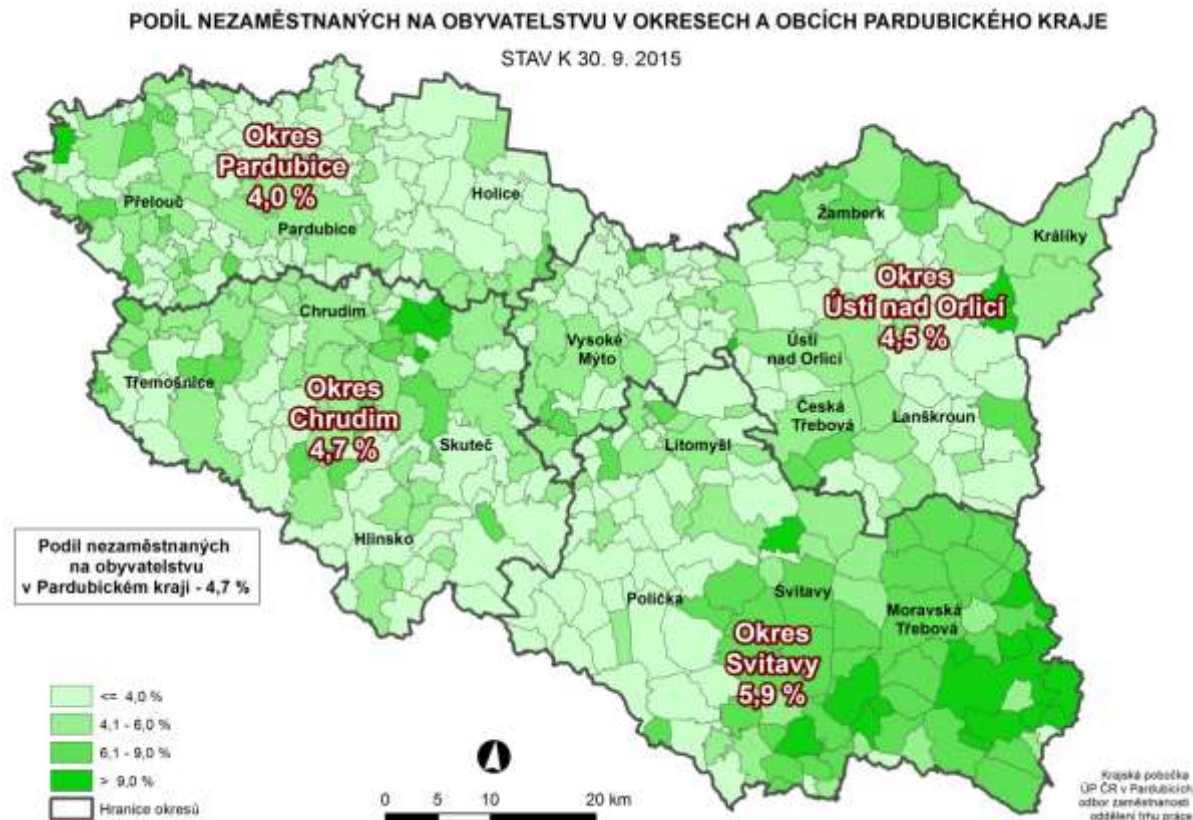
2. Aktivní politika zaměstnanosti v Pardubickém kraji

Tabulka č. 3 – Uchazeči o zaměstnání podpoření v rámci vybraných nástrojů APZ a rekvalifikace uchazečů a zájemců o zaměstnání

ukazatel (celkový počet)	stav k		stav od počátku roku k	
	30.9.2014	30.9.2015	30.9.2014	30.9.2015
uchazeči podpoření v rámci APZ				
veřejně prospěšné práce (VPP)	342	135	318	181
ESF - VPP ¹⁾	1 219	1 584	1 225	1 668
společensky účelná pracovní místa (SÚPM)	350	15	451	17
ESF - SÚPM ¹⁾	301	1 097	386	1 258
ESF – SÚPM Odborná praxe mladých do 30 let	229	145	216	95
SÚPM - samostatně výdělečná činnost (SVČ)	134	162	74	95
chráněná pracovní místa – zřízení (bez SVČ)	157	166	56	10
chráněná pracovní místa - SVČ osob se ZP	1	3	0	3
projekty ESF OP LZZ – cílené programy ²⁾	202	x	177	x
rekvalifikace uchazečů a zájemců o zaměstnání				
uchazeči a zájemci zařazení do rekvalifikací včetně ESF	141	159	898	959
uchazeči a zájemci, kteří zahájili zvolenou rekvalifikaci včetně ESF	55	22	284	241

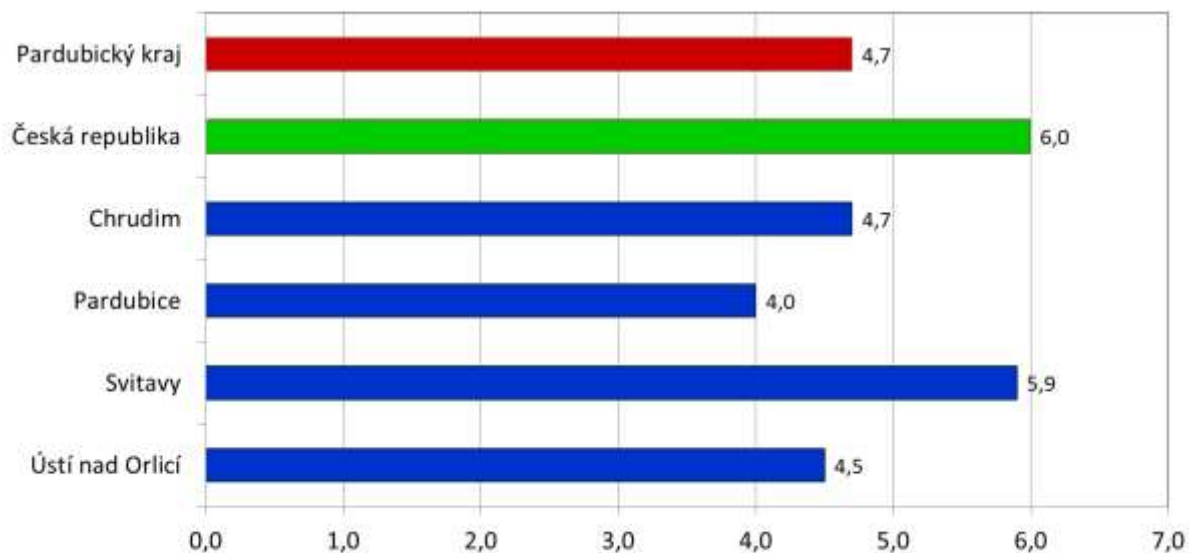
1) spolufinancováno převážně z Evropského sociálního fondu

2) od roku 2015 jsou projekty „ESF OP LZZ – cílené programy“ zahrnuty do ostatních nástrojů APZ

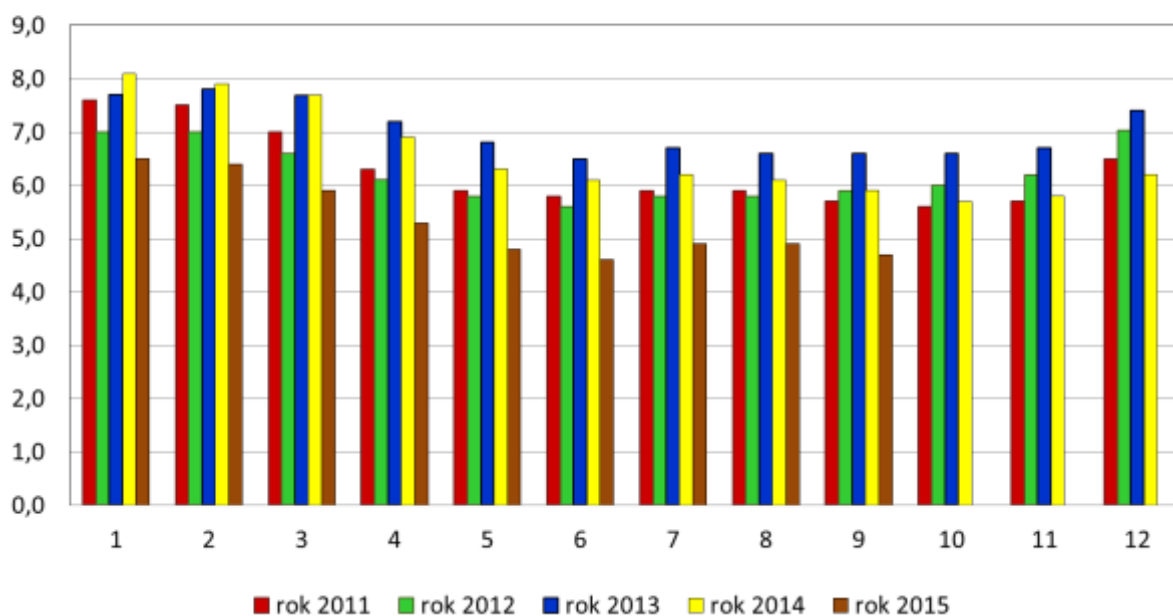
3. MAPA Pardubického kraje

4. GRAFY

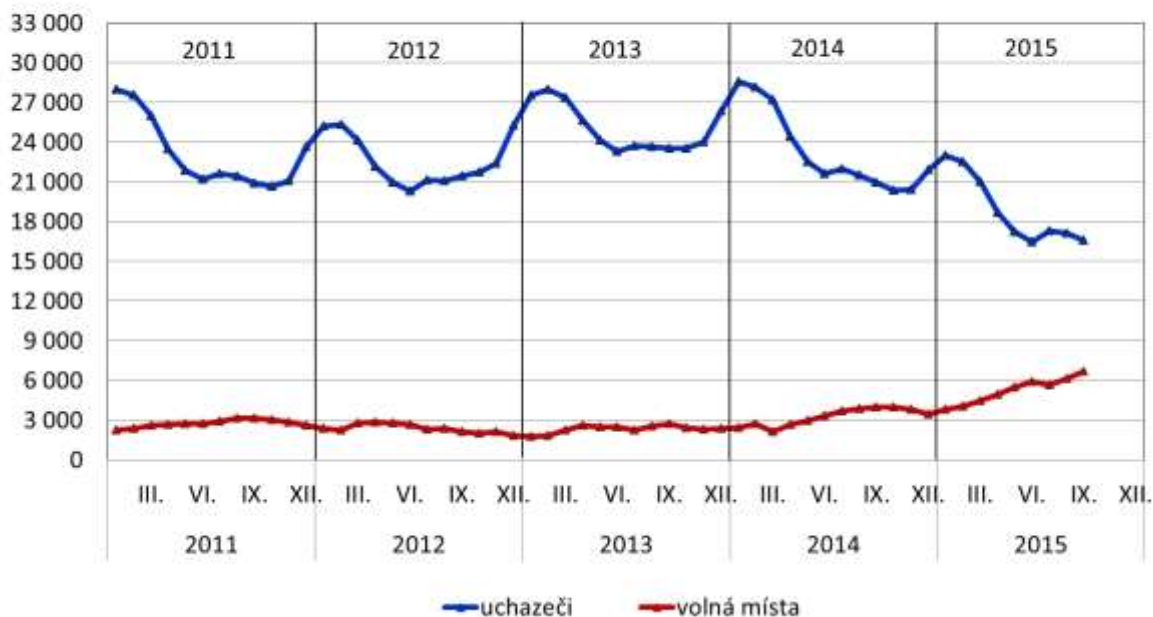
**Podíl nezaměstnaných osob v okresech
Pardubického kraje a v ČR k 30. 9. 2015 (%)**



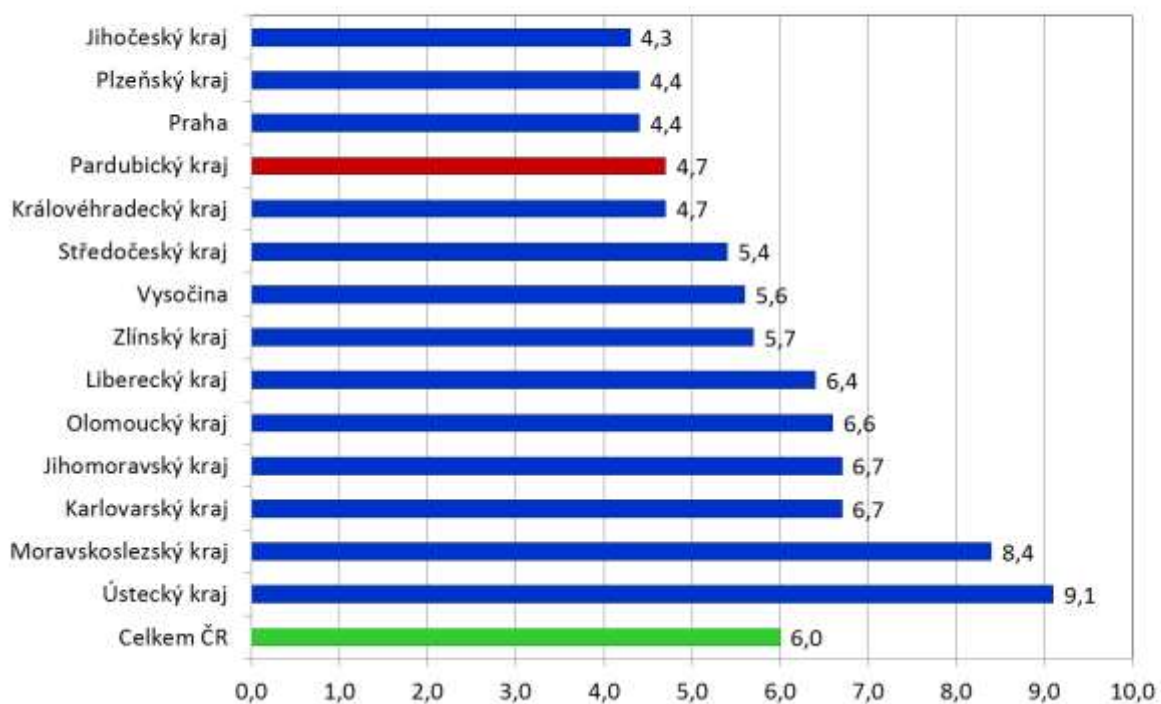
**Vývoj podílu nezaměstnaných v Pardubickém kraji
v letech 2011 - 2015 (%)**



Vývoj počtu uchazečů a volných pracovních míst v Pardubickém kraji v letech 2011 - 2015



Podíl nezaměstnaných osob v jednotlivých krajích ČR k 30. 9. 2015 (%)



5. Setřídění okresů k 30. 9. 2015 (z celorepublikové statistiky)

SETŘÍDĚNÍ OKRESŮ k 30. září 2015						
	PNO v %		meziměs. přrůst./ úbytek nezam. v %		počet uchazečů na 1 VPM	
1	Most	11,5	Bruntál	1,6	Bruntál	17,3
2	Karviná	11,1	Benešov	1,4	Ústí nad Labem	15,9
3	Ústí nad Labem	10,7	Prachatice	1,2	Karviná	14,0
4	Bruntál	10,5	Rokycany	0,9	Chomutov	10,9
5	Olomouc	10,2	Opava	0,2	Most	10,1
6	Chomutov	9,7	Beroun	0,1	Sokolov	10,0
7	Děčín	8,5	Břeclav	-0,1	Hodonín	9,5
8	Sokolov	8,3	Přerov	-0,1	Děčín	8,8
9	Hodonín	8,1	Domažlice	-0,3	Jeseník	8,6
10	Louny	8,0	Semily	-0,4	Kladno	7,2
11	Přerov	8,0	Jeseník	-0,4	Litoměřice	6,8
12	Znojmo	7,8	Teplice	-0,4	Louny	6,4
13	Brno-město	7,8	Náchod	-0,6	Mělník	6,3
14	Teplice	7,6	Karviná	-0,7	Kroměříž	6,3
15	Litoměřice	7,5	Prostějov	-0,7	Třebíč	6,2
16	Jeseník	7,4	Kolín	-0,7	Náchod	6,1
17	Příbram	7,4	Jablonec nad Nisou	-0,8	Brno-město	5,7
18	Liberec	7,3	Praha-západ	-0,9	Jablonec nad Nisou	5,6
19	Třebíč	7,2	Jičín	-0,9	Opava	5,6
20	Kladno	7,2	Chomutov	-0,9	Blansko	5,5
21	Kolín	7,0	Frydek-Místek	-1,1	Znojmo	5,4
22	Mělník	6,8	Ostrava-město	-1,1	Kolín	5,3
23	Kroměříž	6,8	Hodonín	-1,1	Příbram	5,2
24	Nymburk	6,8	Třebíč	-1,1	Šumperk	5,2
25	Karlovy Vary	6,7	Litoměřice	-1,2	Tábor	5,1
26	Olomouc	6,7	Cheb	-1,2	Žďár nad Sázavou	5,1
27	Šumperk	6,6	Karlovy Vary	-1,3	Strakonice	5,0
28	Opava	6,5	Louny	-1,3	Ostrava-město	5,0
29	Vsetín	6,5	Vyškov	-1,4	Jihlava	4,9
30	Semily	6,3	Mladá Boleslav	-1,4	Teplice	4,7
31	Český Krumlov	6,1	Šumperk	-1,4	Olomouc	4,7
32	Žďár nad Sázavou	5,9	Rakovník	-1,4	Frydek-Místek	4,4
33	Kutná Hora	5,9	Most	-1,5	Přerov	4,4
34	Svitavy	5,9	Děčín	-1,5	Vyškov	4,3
35	Jablonec nad Nisou	5,8	Příbram	-1,5	Hradec Králové	4,1
36	Tábor	5,8	Trutnov	-1,6	Vsetín	4,0
37	Břeclav	5,6	Liberec	-1,6	Kutná Hora	3,9
38	Hradec Králové	5,6	Kutná Hora	-1,8	Svitavy	3,9
39	Tachov	5,6	Český Krumlov	-1,8	Karlovy Vary	3,9
40	Frydek-Místek	5,5	Sokolov	-1,8	Brno-venkov	3,8
41	Trutnov	5,5	Česká Lípa	-1,8	Havlíčkův Brod	3,8
42	Rakovník	5,5	Praha-východ	-2,0	Praha-západ	3,8
43	Česká Lípa	5,5	Kroměříž	-2,0	Břeclav	3,8
44	Blansko	5,4	Ptzeň-jih	-2,0	Zlín	3,5
45	Beroun	5,2	Žďár nad Sázavou	-2,1	Jindřichův Hradec	3,5
46	Brno-venkov	5,2	Nový Jičín	-2,2	Nymburk	3,3
47	Strakonice	5,2	Mělník	-2,2	Prostějov	3,2
48	Jihlava	5,2	Hradec Králové	-2,3	Semily	3,2
49	Nový Jičín	5,2	Chrudim	-2,3	Trutnov	3,1
50	Havlíčkův Brod	5,2	Havlíčkův Brod	-2,4	Česká Lípa	3,0
51	Cheb	5,0	Kladno	-2,4	Liberec	3,0
52	Zlín	5,0	Písek	-2,4	Praha	3,0
53	Uherské Hradiště	5,0	Ústí nad Labem	-2,5	Chrudim	3,0
54	Domažlice	4,7	Tachov	-2,6	Rakovník	2,8
55	Chrudim	4,7	Pardubice	-2,6	Ústí nad Orlicí	2,8
56	Prostějov	4,6	Olomouc	-2,6	Uherské Hradiště	2,7
57	Náchod	4,6	Brno-město	-2,8	Ptzeň-jih	2,6
58	Vyškov	4,5	Nymburk	-2,8	Ptzeň-město	2,6
59	Ústí nad Orlicí	4,5	Vsetín	-2,8	Jičín	2,6
60	Ptzeň-město	4,4	Jindřichův Hradec	-2,9	České Budějovice	2,4
61	Praha	4,4	Uherské Hradiště	-2,9	Beroun	2,3
62	Ptzeň-sever	4,2	Tábor	-3,0	Ptzeň-sever	2,3
63	Klatovy	4,1	Praha	-3,1	Pelhřimov	2,3
64	Pardubice	4,0	Brno-venkov	-3,1	Český Krumlov	2,3
65	Praha-západ	4,0	Znojmo	-3,3	Cheb	2,3
66	Ptzeň-jih	4,0	Blansko	-3,3	Nový Jičín	2,3
67	České Budějovice	3,7	Zlín	-3,5	Rychnov nad Kněžnou	2,2
68	Mladá Boleslav	3,7	Strakonice	-3,5	Benešov	2,2
69	Rokycany	3,7	Ústí nad Orlicí	-3,6	Klatovy	2,1
70	Pelhřimov	3,7	Jihlava	-3,9	Mladá Boleslav	2,0
71	Jičín	3,7	Pelhřimov	-3,9	Písek	2,0
72	Benešov	3,6	Svitavy	-4,4	Rokycany	1,9
73	Písek	3,6	Klatovy	-4,6	Tachov	1,9
74	Jindřichův Hradec	3,5	České Budějovice	-4,8	Praha-východ	1,7
75	Prachatice	3,1	Ptzeň-město	-4,9	Pardubice	1,6
76	Rychnov nad Kněžnou	3,0	Ptzeň-sever	-5,3	Domažlice	1,5
77	Praha-východ	2,7	Rychnov nad Kněžnou	-9,4	Prachatice	1,3
	Celkem ČR	6,0	Celkem ČR	-1,9	Celkem ČR	4,1

6. Struktura a vývoj nazaměstnanosti v jednotlivých okresech Pardubického kraje k 30. 9. 2015

Tabulka č. 4 – Uchazeči o zaměstnání a volná místa – základní statistika

Ukazatel	Uchazeči celkem				
	Chrudim	Pardubice	Svitavy	Ústí nad Orlicí	Pardubický kraj
Uchazeči o zaměstnání					
1a. Uchazeči na konci předchozího měsíce - vykázáno	3 544	4 858	4 343	4 395	17 140
1b. Uchazeči na konci předchozího měsíce - skutečnost	3 464	4 786	4 265	4 242	16 757
2. Nově hlášení uchazeči	645	895	615	731	2 886
2.1 z řádku 2. - přistěhovani uchazeči	13	24	11	12	60
3. Uchazeči na konci předchozího měsíce - dodatečně přijatí	38	134	40	44	256
4. Uchazeči s ukončenou evidencí a uchazeči vyřazení z evidence	726	1 023	807	888	3 444
5. Uchazeči na konci předchozího měsíce - dodatečně vyřazení	118	206	118	197	639
6. Uchazeči na konci sledovaného měsíce	3 463	4 730	4 151	4 238	16 582
6a. z řádku 6. - dosažitelní*	3 225	4 533	4 083	4 107	15 948
6b. z řádku 6. - částečně nezaměstnaní	459	532	615	559	2 165
6c. Podíl nezaměstnaných obyvatel v %	4,7	4,0	5,9	4,5	4,7
7. z řádku 6. - absolventi a mladiství	321	360	305	300	1 286
7a. z řádku 7. - dosažitelní*	319	359	304	300	1 282
7.1 z řádku 7. - absolventi	281	298	272	262	1 113
7.1a z řádku 7.1 - dosažitelní*	280	297	271	262	1 110
7.2 z řádku 7 - mladiství (mladší 18 let)	40	62	33	38	173
7.2a z řádku 7.2 - dosažitelní*	39	62	33	38	172
8. z řádku 6 - osoby se ZP	673	591	789	721	2 774
8a. z řádku 8 - dosažitelní*	604	531	779	689	2 603
Z řádku 4.					
9. - umístění ÚP	133	176	152	252	713
10a. - z toho na APZ	118	121	132	106	477
10b. - z toho umístěn ÚP do zaměstnání	5	1	8	11	25
10c. - z toho umístěn ÚP jinak	10	54	12	135	211
11. - umístění jinak	364	513	456	318	1 651
12. - vyřazení podle § 30, odst. 2	53	89	40	84	266
12.1 - z toho IAP	7	11	2	12	32
13. - ostatní	176	245	159	234	814
13.1 z řádku 13. - odstěhovaní uchazeči	20	22	25	21	88
Volná pracovní místa hlášená zaměstnavateli					
21a. Volná místa na konci předchozího měsíce - vykázáno	1 141	2 687	972	1 320	6 120
21b. Volná místa na konci předchozího měsíce - skutečnost	1 141	2 689	973	1 320	6 123
22. Nově hlášená volná místa	297	534	249	518	1 598
22a. - z toho přes portál	40	83	28	158	309
23. Nově obsazená místa	204	0	0	10	214
24. Nově zrušená místa	64	300	163	289	816
24a. - z toho přes portál	34	88	15	46	183
25. Nově uvolněná místa datem platnosti obsazení	1	0	0	0	1
26. Volná místa na konci sledovaného měsíce	1 171	2 921	1 058	1 539	6 689
26.1 z řádku 26. spojená s - povolením k zaměstnání cizince (§ 89)	16	60	0	1	77
26.2 z řádku 26. udržovaná přes portál	195	740	114	526	1 575
26.3 z řádku 26. s požadavkem na zelenou kartu	7	0	0	2	9
26.4 z řádku 26.3 nabízených pro zelenou kartu	6	0	0	2	8
26.5 z řádku 26.4 podaných žádostí	0	0	0	0	0
26.6 z řádku 26. s požadavkem na modrou kartu	1	0	0	0	1
26.7 z řádku 26.6 nabízených pro modrou kartu	1	0	0	0	1
26.8 z řádku 26.7 podaných žádostí	0	0	0	0	0
26.9 z řádku 26. s požadavkem na zaměstnaneckou kartu	81	581	146	187	995
26.10 z řádku 26.9 nabízených pro zaměstnaneckou kartu	67	546	141	155	909
26.11 z řádku 26.10 podaných žádostí	14	135	28	27	204
27. z řádku 26. pro - absolventy a mladistvé	462	706	360	544	2 072
27.1 z řádku 27. pro - absolventy	462	644	359	543	2 008
27.2 z řádku 27. pro - mladistvé	17	102	9	38	166
28. z řádku 26. pro - osoby se ZP	98	247	100	105	550
29. z řádku 6. - nedosažitelní* (podle přeřovacích lhůt a věku)	239	197	68	132	636
30. z řádku 29. - rekvalifikace	37	27	35	38	137
31. z řádku 29. - krátkodobé zaměstnání	0	0	0	0	0
32. z řádku 29. - vazba do 6 měsíců	0	0	0	0	0
33. z řádku 29. - PN a ošetřování člena rodiny	194	157	21	86	458
34. z řádku 29. - mateřská dovolená	0	0	3	1	4
35. z řádku 29. - starobní důchod	1	0	1	1	3
36. z řádku 29. - pobyt v cizině delší než 30 dnů	0	0	0	0	0
37. z řádku 29. - zákł. voj. služba, civilní a náhradní	0	0	0	0	0
38. z řádku 29. - odešel do ciziny	1	5	0	0	6
39. z řádku 29. - nejsou ve věku 15-64	6	8	8	6	28
Nekolidující zaměstnání v průběhu měsíce					0
40. nekol. zaměstnání § 25, odst. 3	578	712	801	746	2 837
41. nekol. zaměstnání § 25, odst. 5	0	0	0	0	0

Tabulka č. 5 – Uchazeči o zaměstnání - struktura

Ukazatel	Chrudim	Pardubice	Svitavy	Ústí nad Orlicí	Pardubický kraj
A. Uchazeči celkem	3 463	4 730	4 151	4 238	16 582
1. z toho: osoby se zdravotním postižením	673	591	789	721	2 774
1a. z řádku 1. - plně invalidní	0	1	0	0	1
1b. z řádku 1. - částečně invalidní	5	3	27	9	44
1c. z řádku 1. - osoby zdravotně znevýhodněné	46	100	40	70	256
1d. z řádku 1. - osoba invalidní - I. stupeň invalidity (§ 39/2a)	379	321	453	433	1 586
1e. z řádku 1. - osoba invalidní - II. stupeň invalidity (§ 39/2b)	240	165	260	205	870
1f. z řádku 1. - osoba invalidní - III. stupeň invalidity (§ 39/2c)	1	0	5	2	8
1g. z řádku 1. - osoba invalidní - III. stupeň invalidity (§ 39/2c, § 39/2d)	2	1	4	2	9
2. uchazeči s evidencí delší než 5 měsíců	1 918	2 437	2 724	2 443	9 522
3. ženy - těhotné, kojící, matky 9m	49	44	56	38	187
4. osoby pečující o dítě do 15 let	522	577	613	837	2 549
4a. návrat z MD/RD	156	112	294	170	732
5. osoby potřebující zvláštní pomoc	40	33	26	4	103
B. Věková struktura					
6. do 19 let	191	234	203	224	852
6a. z toho mladiství	40	62	33	38	173
7. 20 - 24 let	483	571	499	572	2 125
8. 25 - 29 let	391	551	472	436	1 850
9. 30 - 34 let	334	485	361	359	1 539
10. 35 - 39 let	347	579	405	435	1 766
11. 40 - 44 let	351	528	446	443	1 768
12. 45 - 49 let	322	419	419	397	1 557
13. 50 - 54 let	367	455	469	499	1 790
14. 55 - 59 let	479	656	635	622	2 392
15a. 60 - 64 let	192	244	234	245	915
15b. 65 a více let	6	8	8	6	28
16. průměrný věk	39,9	40	40,9	40,6	40,4
C. Vzdelanostní struktura					
17. (A) bez vzdělání	95	3	0	1	99
18. (B) neúplně základní vzdělání	60	18	7	13	98
19. (C) základní vzdělání + praktická škola	726	1 219	1 121	1 257	4 323
20. (D) nižší střední vzdělání	5	2	7	4	18
21. (E) nižší střední odborné vzdělání	124	108	126	178	536
22. (H) střední odborné vzdělání (vyučen)	1 329	1 552	1 631	1 451	5 963
23. (J) střední nebo střední odborné vzdělání bez maturity a bez vyučení	18	32	31	28	109
24. (K) ÚŠV vzdělání	82	133	111	103	429
25. (L) ÚŠO vzdělání (vyučení s maturitou)	168	219	179	182	748
26. (M) ÚŠO vzdělání s maturitou (bez vyučení)	596	926	619	712	2 853
27. (N) vyšší odborné vzdělání	50	65	59	48	222
28. (P) vyšší odborné vzdělání v konzervatoři	1	1	0	1	3
29. (R) bakalářské vzdělání	73	113	72	77	335
30. (T) vysokoškolské vzdělání	135	327	182	179	823
31. (V) doktorské vzdělání (vědecká výchova)	1	12	6	4	23
D. Podle hlavní třídy CZ-ISCO					
32. tř. 1 zákonodárci a řídící pracovníci	30	71	34	26	161
33. tř. 2 specialisté	156	327	203	214	900
34. tř. 3 techničtí a odborní pracovníci	249	437	214	257	1 157
35. tř. 4 úředníci	454	782	449	488	2 173
36. tř. 5 pracovníci ve službách a prodeji	731	990	842	801	3 364
37. tř. 6 kvalifikovaní pracovníci v zem., les. a ryb.	54	28	68	53	203
38. tř. 7 řemeslníci a opraváři	456	532	515	508	2 011
39. tř. 8 obsluha strojů a zařízení, montéři	297	499	499	440	1 735
40. tř. 9 pomocní a nekvalifikovaní pracovníci	1 016	993	1 263	1 269	4 541
41. tř. 0 zaměstnanci v ozbrojených službách	0	8	3	1	12
42. neuvedeno	20	63	61	181	325
E. Doba evidence uchazečů v evidenci celkem					
43. do 3 měsíců	1 174	1 709	1 095	1 314	5 292
44. 3 - 6 měsíců	527	820	473	671	2 491
45. 6 - 9 měsíců	307	522	371	395	1 595
46. 9 - 12 měsíců	200	268	250	201	919
47. 12 - 24 měsíců	417	525	530	487	1 959
48. více než 24 měsíce	838	886	1 432	1 170	4 326
G. Uchazeči v evidenci					
55. celková délka evidence ve dnech (v tis.)	1 988	2 068	3 659	2 846	10 561
56. průměrná délka evidence ve dnech	574	437	881	672	637
H. Uchazeči s ukončenou evidencí a vyřazení					
57. Uchazeči s ukončenou evidencí a vyřazení v měsíci celkem	706	1 001	782	867	3 356
58. Celková délka evidence ve dnech (v tis.)	181	209	221	211	822
59. Průměrná délka evidence ve dnech	256	209	283	244	245

Tabulka č. 6 – Uchazeči o zaměstnání (pokračování) a volná místa – struktura

Ukazatel	Chrudim	Pardubice	Svitavy	Ústí nad Orlicí	Pardubický kraj
Volná pracovní místa u zaměstnavatelů	1 171	2 921	1 058	1 539	6 689
I. Požadavek na vzdělání					
70. (A) bez vzdělání	8	6	1	0	15
71. (B) neúplné základní vzdělání	0	0	0	0	0
73. (C) základní vzdělání + praktická škola	467	1 500	398	412	2 777
74. (D) nižší střední vzdělání	0	11	12	17	40
75. (E) nižší střední odborné vzdělání	65	39	63	96	263
76. (H) střední odborné vzdělání (vyučení)	463	908	423	790	2 584
77. (J) střední nebo střední odborné vzdělání bez maturity a bez vyuče	2	0	10	1	13
78. (K) ÚSV vzdělání	27	65	11	25	128
79. (L) ÚSO vzdělání (vyučení s maturitou)	34	104	39	57	234
80. (M) ÚSO vzdělání s maturitou (bez vyučení)	67	198	61	97	423
81. (N) vyšší odborné vzdělání	18	11	10	8	47
82. (P) vyšší odborné vzdělání v konzervatoři	2	0	0	0	2
83. (R) bakalářské vzdělání	2	24	1	5	32
84. (T) vysokoškolské vzdělání	16	55	29	31	131
85. (V) doktorské vzdělání (vědecká výchova)	0	0	0	0	0
86. vzdělání nezadáno	0	0	0	0	0
J. Podle hlavní třídy CZ-ISCO					
87. tř. 1 zákonodárci a řídící pracovníci	20	24	13	15	72
88. tř. 2 specialisté	58	157	52	66	333
89. tř. 3 techničtí a odborní pracovníci	86	168	72	132	458
90. tř. 4 úředníci	18	241	27	48	334
91. tř. 5 pracovníci ve službách a prodeji	187	318	168	163	836
92. tř. 6 kvalifikovaní pracovníci v zem., les. a ryb.	5	10	15	6	36
93. tř. 7 řemeslníci a opraváři	424	460	287	448	1 619
94. tř. 8 obsluha strojů a zařízení, montéři	185	935	214	511	1 845
95. tř. 9 pomocní a nekvalifikovaní pracovníci	188	608	210	150	1 156
96. tř. 0 zaměstnanci v ozbrojených službách	0	0	0	0	0
K. Rozdělení podle CZ-NACE					
97. A Zemědělství, lesnictví, rybářství	34	22	38	30	124
98. B těžba, dobývání	0	1	3	1	5
99. C zpracovatelský průmysl	395	606	289	609	1 899
100. D výroba elektřiny, plynu, tepla, klim. vzduchu	0	6	0	3	9
101. E zásobování vodou, odpadní vody, odpady	13	61	2	12	88
102. F stavebnictví	85	203	122	84	494
103. G obchod, opravy spotřebičů, mot. vozidel	132	200	169	227	728
104. H doprava a skladování	67	218	26	78	389
105. I ubytování, stravování a pohostinství	53	70	108	85	316
106. J informace a komunikace	20	62	6	8	96
107. K peněžnictví a pojišťovnictví	21	44	11	20	96
108. L nemovitosti	37	13	14	96	160
109. M věda, výzkum, technika	27	405	7	180	619
110. N administrativa	47	656	58	54	815
111. O veřejná správa, obrana, sociální zabezpečení	34	157	47	6	244
112. P vzdělávání	20	51	27	16	114
113. Q zdravotní a sociální péče	23	46	23	14	106
114. R kultura, zábava, rekreace	5	11	15	0	31
115. S ostatní činnosti	10	56	8	13	87
116. T domácnosti zaměstnávající personál	0	0	3	0	3
117. U exteritoriální organizace a instituce	0	0	0	0	0

7. Cizinci na trhu práce k 30. 9. 2015

Tabulka č. 7 – Přehled počtu platných povolení a informačních karet

okres	povolení (třetí země)	informace EU/EHP Švýcarsko	informace (nepotřebují povolení)	celkem
Pardubice	427	5 779	1 080	7 286
Chrudim	108	1 049	329	1 486
Svitavy	11	898	193	1 102
Ústí nad Orlicí	8	2 199	553	2 760
Celkem za kraj	554	9 925	2 155	12 634

8. Nejčtenější profese v Pardubickém kraji k 30. 9. 2015

Tabulka č. 8 – Volná místa dle CZ-ISCO

CZ-ISCO	Název profese	Počet VM
821	Montážní dělníci výrobků a zařízení	799
722	Kováři, nástrojaři a příbuzní pracovníci	436
721	Slévači, svářeči a příbuzní pracovníci	356
833	Řidiči nákladních automobilů, autobusů a tramvají	355
541	Pracovníci v oblasti ochrany a ostrahy	218
834	Obsluha pojízdných zařízení	212
711	Řemeslníci, kvalifikovaní pracovníci hlavní stavební výroby	204
422	Pracovníci informačních služeb	185
814	Obsluha strojů na výrobu, zpracování výrobků z pryže, plastu	167
311	Technici ve fyzikálních a průmyslových oborech	165
712	Řemeslníci a kvalifikovaní pracovníci při dokončování staveb	142
522	Provozovatelé maloobchodních prodejen, prodavači	139
513	Čišníci, servírky a barmani	132
512	Kuchaři (kromě šéfkuchařů), pomocní kuchaři	121
723	Mechanici a opraváři strojů a zařízení (kromě elektrických)	118
741	Montéři, mechanici a opraváři elektrických zařízení	94
332	Odborní pracovníci v oblasti pojišťovnictví, obch. zástupci	90
514	Kadeřníci, kosmetici a pracovníci v příbuzných oborech	67
751	Výrobci a zpracovatelé potravin a příbuzní pracovníci	64
411	Všeobecní administrativní pracovníci	63
752	Zpracovatelé dřeva, truhláři a příbuzní pracovníci	60
241	Specialisté v oblasti financí	56
532	Pracovníci osobní péče ve zdravotní a sociální oblasti	55
818	Ostatní obsluha stacionárních strojů a zařízení	52
815	Obsluha strojů na výrobu textilních, kožených výrobků	46
9 . . .	Pomocní a nekvalifikovaní pracovníci celkem	1 156
Z toho:		
911	Uklízeči a pomocníci v domácnostech, kancelářích, hotelích	155
931	Pomocní pracovníci v oblasti těžby a stavebnictví	143
932	Pomocní pracovníci ve výrobě	417
933	Pomocní pracovníci v dopravě a skladování	63
962	Ostatní pomocní pracovníci	218

Tabulka č. 9 – Uchazeči o zaměstnání dle CZ-ISCO

CZ-ISCO	Název profese	Počet uchazečů
522	Provozovatelé maloobchodních prodejen, prodavači	1305
411	Všeobecní administrativní pracovníci	1286
541	Pracovníci v oblasti ochrany a ostrahy	494
711	Řemeslníci, kvalifikovaní pracovníci hlavní stavební výroby	461
821	Montážní dělníci výrobků a zařízení	396
512	Kuchaři (kromě šéfkuchařů), pomocní kuchaři	394
832	Řidiči motocyklů a automobilů (kromě nákladních)	367
513	Čišníci, servírky a barmani	366
722	Kováři, nástrojaři a příbuzní pracovníci	349
332	Odborní pracovníci v oblasti pojišťovnictví, obch. zástupci	237
834	Obsluha pojízdných zařízení	232
311	Technici ve fyzikálních a průmyslových oborech	228
532	Pracovníci osobní péče ve zdravotní a sociální oblasti	223
723	Mechanici a opraváři strojů a zařízení (kromě elektrických)	201
514	Kadeřníci, kosmetici a pracovníci v příbuzných oborech	198
833	Řidiči nákladních automobilů, autobusů a tramvají	192
422	Pracovníci informačních služeb	154
431	Úředníci pro zpracování číselných údajů	151
712	Řemeslníci a kvalifikovaní pracovníci při dokončování staveb	143
753	Výrobci oděvů, výrobků z kůže a kožešin	140
751	Výrobci a zpracovatelé potravin a příbuzní pracovníci	136
752	Zpracovatelé dřeva, truhláři a příbuzní pracovníci	133
432	Úředníci v logistice	132
235	Ostatní specialisté v oblasti výchovy a vzdělávání	128
334	Odborní administrativní pracovníci a asistenti	126
741	Montéři, mechanici a opraváři elektrických zařízení	126
721	Slévači, svářeči a příbuzní pracovníci	121
611	Zahradníci a pěstitelé	97
531	Pracovníci péče o děti, asistenti pedagogů	79
216	Architekti, specialisté v oblasti územ. plánování, návrháři	76
233	Učitelé na středních školách, konzervatořích	75
263	Specialisté v sociální, církevní a v příbuzných oblastech	73
234	Učitelé na 1. stupni základních škol a předškolní výchovy	68
9 . . .	Pomocní a nekvalifikovaní pracovníci celkem	4 541
Z toho:		
911	Uklízeči a pomocníci v domácnostech, kancelářích, hotelích	618
921	Pomocní pracovníci v zemědělství, lesnictví a rybářství	56
931	Pomocní pracovníci v oblasti těžby a stavebnictví	192
932	Pomocní pracovníci ve výrobě	1 226
933	Pomocní pracovníci v dopravě a skladování	241
941	Pomocní pracovníci při přípravě jídla	78
961	Pracovníci s odpady	78
962	Ostatní pomocní pracovníci	126