



Úřad práce České republiky krajská pobočka v Pardubicích

Měsíční statistická zpráva říjen 2015

Obsah:	Strana č.
Informace o nezaměstnanosti v Pardubickém kraji	2
1. Základní charakteristika vývoje nezaměstnanosti a VPM	4
2. Aktivní politika zaměstnanosti	5
3. Mapa Pardubického kraje	5
4. Grafy	6
5. Setřídění okresů	8
6. Struktura a vývoj nezaměstnanosti v jednotlivých okresech Pardubického kraje	9
7. Cizinci na trhu práce	12
8. Nejčtenější profese	12

Zpracoval: Bc. Zdenka Šimková

https://portal.mpsv.cz/upcr/kp/pak/nezamestananost_v_cislech/statistiky/rok_2015/pardubicky_kraj/rijen_2015

Informace o nezaměstnanosti v Pardubickém kraji

k 31. 10. 2015

V tomto měsíci celkový počet uchazečů o zaměstnání oproti minulému měsíci klesl o 3,7 % na 15 973, počet hlášených volných pracovních míst klesl o 0,3 % na 6 671 a podíl nezaměstnaných osob klesl na 4,5 %.

K 31. 10. 2015 evidoval Úřad práce ČR (ÚP ČR), Krajská pobočka v Pardubicích celkem 15 973 uchazečů o zaměstnání. Jejich počet byl o 609 nižší než na konci předchozího měsíce, ve srovnání se stejným obdobím minulého roku je nižší o 4 376 osob. Z tohoto počtu bylo 15 416 dosažitelných uchazečů o zaměstnání ve věku 15 – 64 let. Bylo to o 532 méně než na konci předchozího měsíce. Ve srovnání se stejným obdobím minulého roku byl jejich počet nižší o 4 323 osob.

V průběhu měsíce bylo nově zaevidováno 2 114 osob. Ve srovnání s minulým měsícem to bylo méně o 772 osob a v porovnání se stejným obdobím předchozího roku méně o 238 osob.

Z evidence během měsíce odešlo celkem 2 723 uchazečů (ukončená evidence, vyřazení uchazeči). Bylo to o 721 osob méně než v předchozím měsíci a o 252 osob méně než ve stejném měsíci minulého roku.

Meziměsíční pokles počtu nezaměstnaných byl zaznamenán ve všech okresech, nejvyšší v okrese Ústí nad Orlicí (6 %).

Ke konci měsíce října bylo evidováno na ÚP ČR, Krajské pobočce v Pardubicích 8 626 žen. Jejich podíl na celkovém počtu uchazečů činil 54 %. V evidenci bylo 2 760 osob se zdravotním postižením, což představovalo 17,3 % z celkového počtu nezaměstnaných.

Ke konci tohoto měsíce bylo evidováno 1 196 absolventů škol všech stupňů vzdělání a mladistvých, jejich počet klesl ve srovnání s předchozím měsícem o 90 osob a ve srovnání se stejným měsícem minulého roku byl nižší o 362 osob. Na celkové nezaměstnanosti se podíleli 7,5 %.

Podporu v nezaměstnanosti pobíralo 3 961 uchazečů o zaměstnání, tj. 24,8 % všech uchazečů vedených v evidenci.

Podíl nezaměstnaných osob, tj. počet dosažitelných uchazečů o zaměstnání ve věku 15 - 64 let k obyvatelstvu stejného věku, poklesl k 31. 10. 2015 na 4,5 %.

Podíl nezaměstnaných stejný nebo vyšší než krajský průměr vykázaly 2 okresy, nejvyšší byl v okrese Svitavy (5,6 %) a Chrudim (4,5 %). Nejnižší podíl nezaměstnaných byl zaznamenán v okresech Pardubice (4,0 %) a Ústí nad Orlicí (4,2 %).

Podíl nezaměstnaných žen poklesl na 4,9 %, podíl nezaměstnaných mužů poklesl na 4,1 %.

Kraj evidoval k 31. 10. 2015 celkem 6 671 volných pracovních míst. Jejich počet byl o 18 nižší než v předchozím měsíci a o 2 698 vyšší než ve stejném měsíci minulého roku. Na jedno volné pracovní místo připadalo v průměru 2,4 uchazeče, z toho nejvíce v okresech Svitavy (3,4) a Chrudim (3,2). Z celkového počtu nahlášených volných míst bylo 525 vhodných pro osoby se zdravotním postižením (OZP), na jedno volné pracovní místo připadalo 5,3 OZP. Volných pracovních míst pro absolventy a mladistvé bylo registrováno 1 918.

V rámci aktivní politiky zaměstnanosti (APZ) bylo od počátku roku 2015 prostřednictvím příspěvků APZ podpořeno 3 670 uchazečů, do rekvalifikačních kurzů bylo zařazeno 1 347 uchazečů.

Informace o vývoji nezaměstnanosti v ČR v elektronické formě jsou zveřejněny na internetové adrese <http://portal.mpsv.cz/sz/stat>.

1. Základní charakteristika vývoje nezaměstnanosti a volných pracovních míst v Pardubickém kraji

Tabulka č. 1 - Vývoj nezaměstnanosti

ukazatel (celkový počet)		stav k		
		31.10.2014	30.9.2015	31.10.2015
evidovaní uchazeči o zaměstnání		20 349	16 582	15 973
- z toho	ženy	10 909	9 029	8 626
	absolventi a mladiství	1 558	1 286	1 196
	uchazeči se zdravotním postižením	3 067	2 774	2 760
uchazeči s nárokem na P v N		4 401	4 018	3 961
podíl nezaměstnaných osob v % ¹⁾		5,7	4,7	4,5
volná pracovní místa		3 973	6 689	6 671
počet uchazečů na 1 volné pracovní místo		5,1	2,5	2,4

1) od ledna 2013 nový ukazatel registrované nezaměstnanosti (zpětně dopočítán až do ledna 2005, zveřejňován již ve IV. čtvrtletí 2012)

Tabulka č. 2 - Tok nezaměstnanosti

ukazatel (celkový počet)	stav k		
	31.10.2014	30.9.2015	31.10.2015
nově evidovaní uchazeči o zaměstnání - ve sled. měsíci	2 352	2 886	2 114
uchazeči s ukonč. evidencí a vyřazení - ve sled. měsíci	2 975	3 444	2 723
- z toho umístění celkem	1 971	2 364	1 863
- z toho umístění úřadem práce	373	713	488

2. Aktivní politika zaměstnanosti v Pardubickém kraji

Tabulka č. 3 – Uchazeči o zaměstnání podpoření v rámci vybraných nástrojů APZ a rekvalifikace uchazečů a zájemců o zaměstnání

ukazatel (celkový počet)	stav k		stav od počátku roku k	
	31.10.2014	31.10.2015	31.10.2014	31.10.2015
uchazeči podpoření v rámci APZ				
veřejně prospěšné práce (VPP)	359	208	344	255
ESF - VPP ¹⁾	1 159	1 585	1 262	1 727
společensky účelná pracovní místa (SÚPM)	224	13	451	17
ESF - SÚPM ¹⁾	420	1 227	507	1 412
ESF – SÚPM Odborná praxe mladých do 30 let	256	145	243	95
SÚPM - samostatně výdělečná činnost (SVČ)	135	171	84	105
chráněná pracovní místa – zřízení (bez SVČ)	159	159	58	56
chráněná pracovní místa - SVČ osob se ZP	1	3	0	3
projekty ESF OP LZZ – cílené programy ²⁾	220	x	197	x
rekvalifikace uchazečů a zájemců o zaměstnání				
uchazeči a zájemci zařazení do rekvalifikací včetně ESF	170	85	1 081	1 075
uchazeči a zájemci, kteří zahájili zvolenou rekvalifikaci včetně ESF	61	35	319	272

1) spolufinancováno převážně z Evropského sociálního fondu

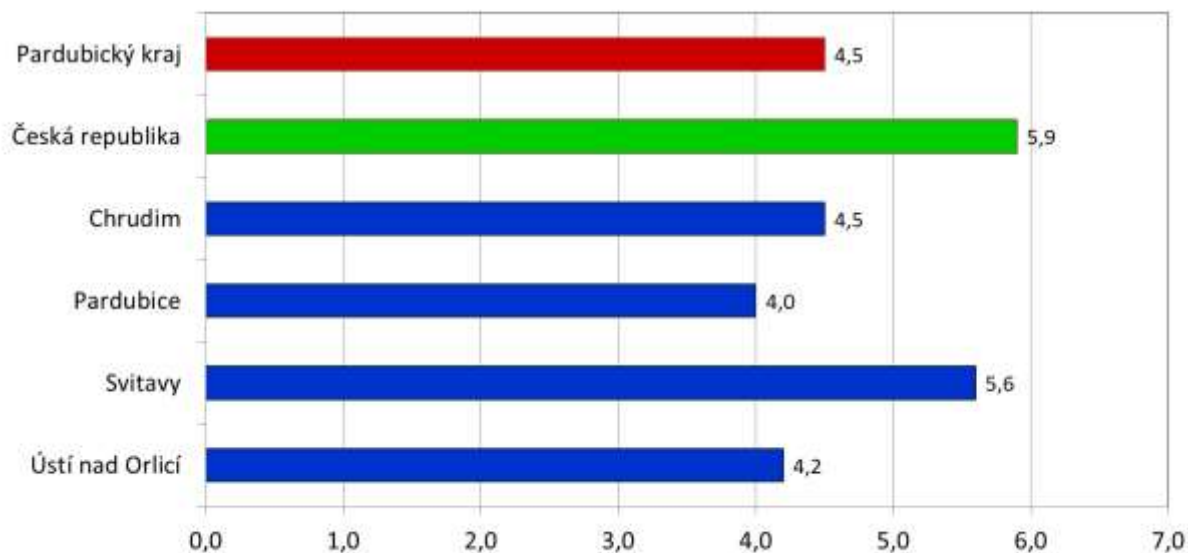
2) od roku 2015 jsou projekty „ESF OP LZZ – cílené programy“ zahrnuty do ostatních nástrojů APZ

3. MAPA Pardubického kraje

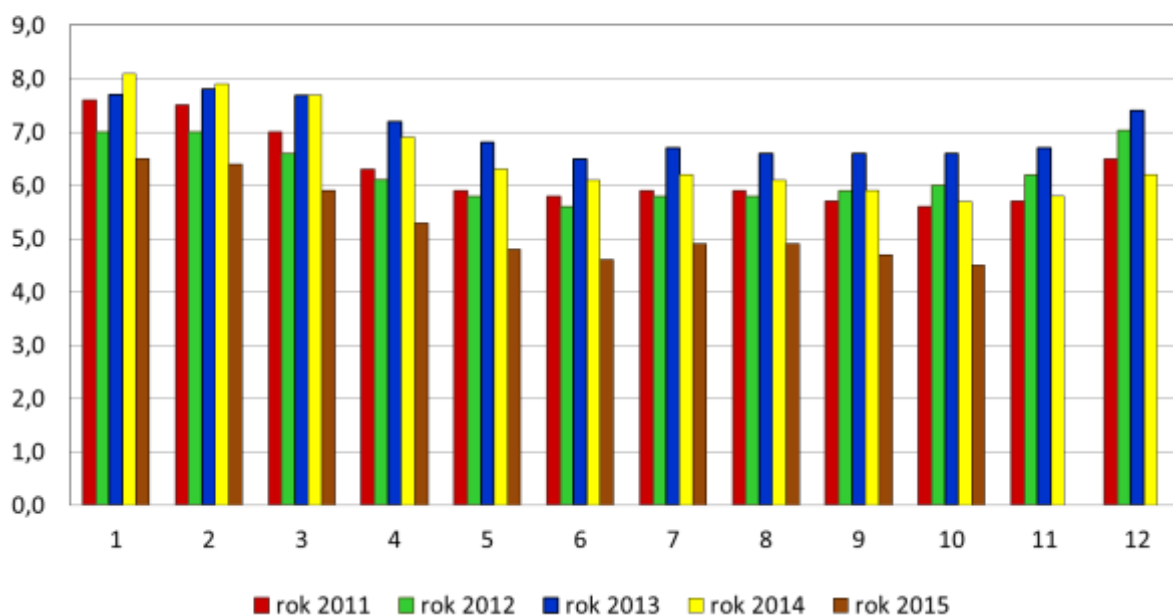


4. GRAFY

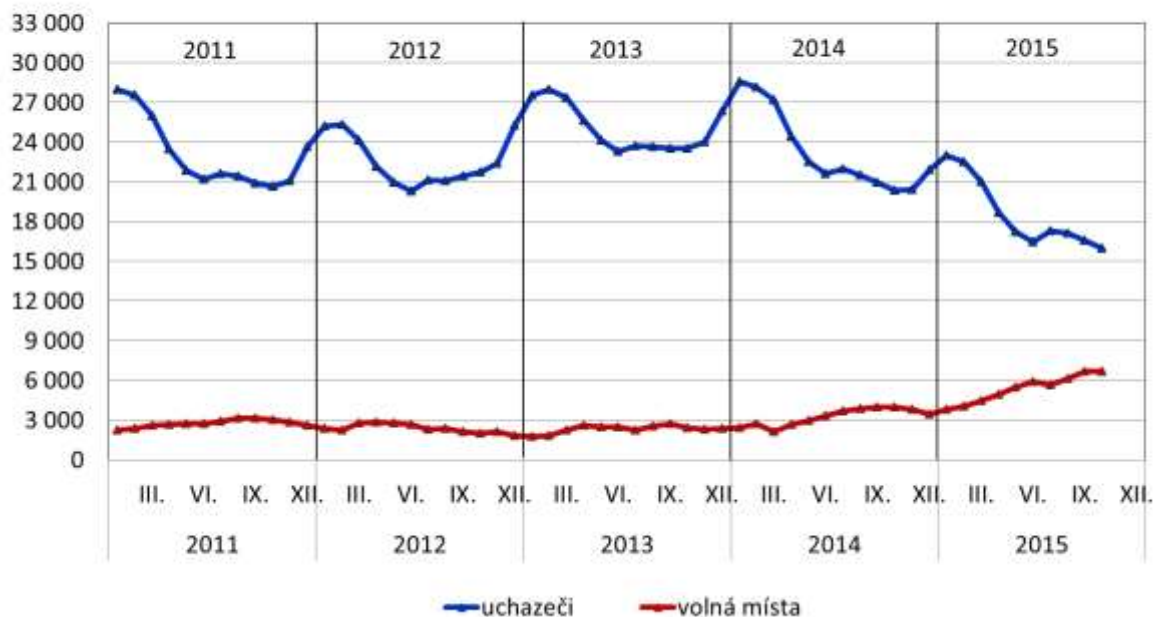
**Podíl nezaměstnaných osob v okresech
Pardubického kraje a v ČR k 31. 10. 2015 (%)**



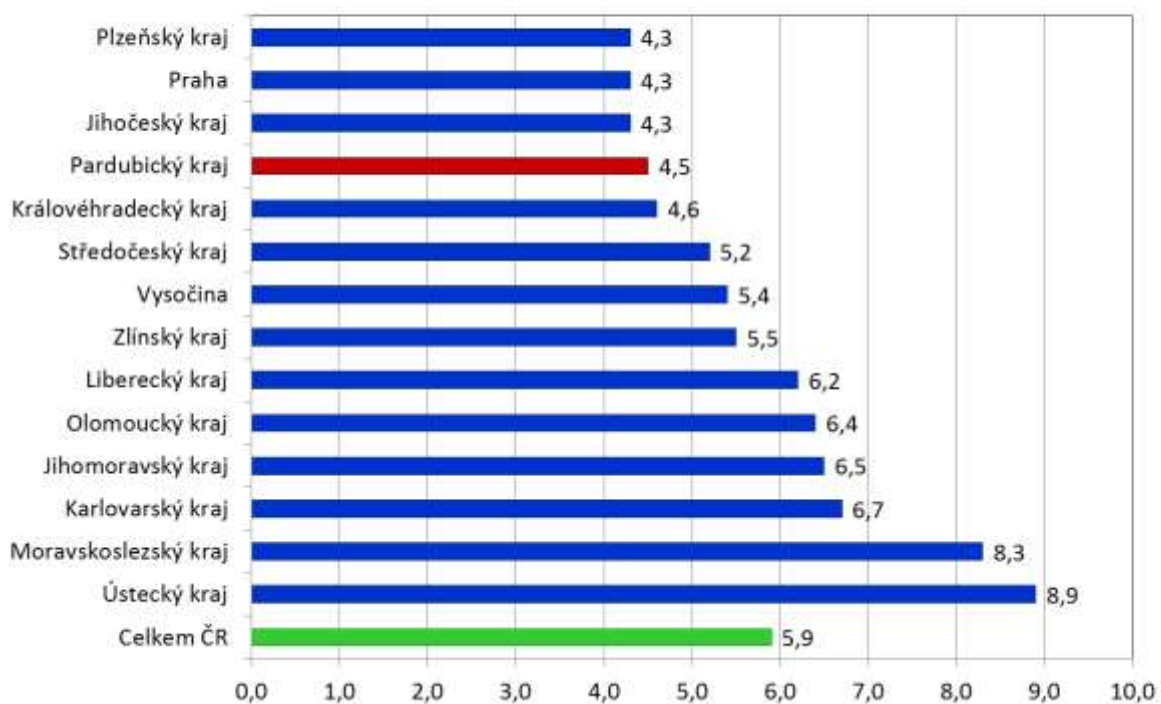
**Vývoj podílu nezaměstnaných v Pardubickém kraji
v letech 2011 - 2015 (%)**



Vývoj počtu uchazečů a volných pracovních míst v Pardubickém kraji v letech 2011 - 2015



Podíl nezaměstnaných osob v jednotlivých krajích ČR k 31. 10. 2015 (%)



5. Setřídění okresů k 31. 10. 2015 (z celorepublikové statistiky)

	PNO v %		meziměs. přírůst./ úbytek nezam. v %		počet uchazečů na 1 VPM	
1	Most	11,3	Sokolov	1,5	Ústí nad Labem	15,4
2	Karviná	11,0	Český Krumlov	1,1	Bruntál	15,0
3	Ústí nad Labem	10,6	Jindřichův Hradec	0,9	Karviná	14,8
4	Bruntál	10,4	Znojmo	0,2	Most	12,2
5	Ostrava-město	10,1	Karlovy Vary	-0,1	Sokolov	11,1
6	Chomutov	9,4	Ústí nad Labem	-0,3	Chomutov	10,5
7	Sokolov	8,5	Cheb	-0,5	Litoměřice	9,8
8	Děčín	8,3	Ostrava-město	-0,7	Hodonín	9,1
9	Hodonín	7,9	Plzeň-jih	-0,9	Děčín	8,8
10	Znojmo	7,8	Písek	-1,0	Jeseník	8,5
11	Louny	7,7	Domažlice	-1,0	Kladno	7,3
12	Brno-město	7,6	Bruntál	-1,1	Znojmo	6,9
13	Přerov	7,6	Pardubice	-1,2	Opava	6,6
14	Teplice	7,4	Opava	-1,2	Třebíč	6,3
15	Jeseník	7,3	Mělník	-1,3	Náchod	6,3
16	Příbram	7,2	Děčín	-1,4	Mělník	6,2
17	Litoměřice	7,1	Rokycany	-1,4	Kroměříž	6,1
18	Třebíč	7,1	Praha-východ	-1,5	Blansko	5,8
19	Liberec	7,0	Jeseník	-1,5	Tábor	5,4
20	Kladno	7,0	Třebíč	-1,5	Strakonice	5,4
21	Karlovy Vary	6,8	Prachatice	-1,7	Brno-město	5,2
22	Kolín	6,8	Česká Lípa	-1,9	Ostrava-město	5,2
23	Mělník	6,7	Karviná	-1,9	Louny	5,1
24	Kroměříž	6,6	Most	-2,0	Jablonec nad Nisou	5,1
25	Nymburk	6,5	Rakovník	-2,1	Příbram	5,1
26	Olomouc	6,5	Vsetín	-2,3	Žďár nad Sázavou	5,0
27	Opava	6,4	Hradec Králové	-2,3	Šumperk	5,0
28	Vsetín	6,3	Brno-město	-2,3	Jihlava	5,0
29	Šumperk	6,3	Jablonec nad Nisou	-2,4	Vyškov	4,7
30	Český Krumlov	6,2	Chomutov	-2,4	Hradec Králové	4,7
31	Semily	6,1	České Budějovice	-2,5	Teplice	4,7
32	Žďár nad Sázavou	5,8	Příbram	-2,5	Olomouc	4,3
33	Jablonec nad Nisou	5,7	Jihlava	-2,6	Karlovy Vary	4,3
34	Kutná Hora	5,7	Olomouc	-2,6	Frýdek-Místek	4,2
35	Svitavy	5,6	Nový Jičín	-2,7	Zlín	4,1
36	Tábor	5,6	Hodonín	-2,7	Kolín	4,1
37	Hradec Králové	5,5	Praha-západ	-2,7	Brno-venkov	4,0
38	Břeclav	5,4	Blansko	-2,7	Přerov	3,9
39	Tachov	5,4	Teplice	-2,7	Břeclav	3,8
40	Rakovník	5,4	Žďár nad Sázavou	-2,8	Česká Lípa	3,7
41	Trutnov	5,4	Trutnov	-2,8	Havlíčkův Brod	3,7
42	Česká Lípa	5,4	Kladno	-2,9	Vsetín	3,7
43	Frýdek-Místek	5,3	Liberec	-2,9	Jičín	3,6
44	Blansko	5,2	Chrudim	-3,1	Kutná Hora	3,6
45	Jihlava	5,1	Nymburk	-3,1	Jindřichův Hradec	3,5
46	Strakonice	5,0	Prostějov	-3,1	Svitavy	3,4
47	Beroun	5,0	Náchod	-3,1	Praha-západ	3,4
48	Nový Jičín	5,0	Kroměříž	-3,2	Prostějov	3,3
49	Havlíčkův Brod	5,0	Kolín	-3,2	Trutnov	3,3
50	Cheb	5,0	Tábor	-3,3	Chrudim	3,2
51	Brno-venkov	5,0	Praha	-3,3	Semily	3,2
52	Zlín	4,7	Semily	-3,4	Rakovník	2,8
53	Uherské Hradiště	4,7	Louny	-3,4	Liberec	2,7
54	Domažlice	4,6	Břeclav	-3,5	Nymburk	2,7
55	Chrudim	4,5	Kutná Hora	-3,6	Praha	2,7
56	Prostějov	4,5	Beroun	-3,6	Plzeň-jih	2,6
57	Náchod	4,4	Plzeň-město	-3,8	Ústí nad Orlicí	2,6
58	Vyškov	4,3	Benešov	-3,8	Uherské Hradiště	2,5
59	Praha	4,3	Havlíčkův Brod	-3,9	Nový Jičín	2,5
60	Plzeň-město	4,3	Tachov	-3,9	Plzeň-město	2,5
61	Ústí nad Orlicí	4,2	Klatovy	-4,0	Pelhřimov	2,4
62	Plzeň-sever	4,0	Litoměřice	-4,1	Český Krumlov	2,4
63	Pardubice	4,0	Vyškov	-4,1	Benešov	2,3
64	Klatovy	4,0	Strakonice	-4,3	České Budějovice	2,3
65	Plzeň-jih	3,9	Zlín	-4,4	Beroun	2,2
66	Praha-západ	3,9	Jičín	-4,4	Cheb	2,2
67	Rokycany	3,7	Přerov	-4,5	Klatovy	2,1
68	České Budějovice	3,7	Uherské Hradiště	-4,5	Písek	2,1
69	Písek	3,6	Frýdek-Místek	-4,6	Rychnov nad Kněžnou	2,1
70	Mladá Boleslav	3,5	Svitavy	-4,6	Plzeň-sever	2,1
71	Jičín	3,5	Šumperk	-4,6	Tachov	1,9
72	Pelhřimov	3,5	Plzeň-sever	-4,9	Rokycany	1,8
73	Jindřichův Hradec	3,5	Pelhřimov	-4,9	Mladá Boleslav	1,7
74	Benešov	3,4	Mladá Boleslav	-5,0	Pardubice	1,6
75	Prachatice	3,1	Brno-venkov	-5,1	Praha-východ	1,6
76	Rychnov nad Kněžnou	2,8	Ústí nad Orlicí	-6,0	Domažlice	1,5
77	Praha-východ	2,6	Rychnov nad Kněžnou	-8,7	Prachatice	1,3
	Celkem ČR	5,9	Celkem ČR	-2,6	Celkem ČR	4,0

6. Struktura a vývoj nazaměstnanosti v jednotlivých okresech Pardubického kraje k 31. 10. 2015

Tabulka č. 4 – Uchazeči o zaměstnání a volná místa – základní statistika

Ukazatel	Uchazeči celkem				
	Chrudim	Pardubice	Svitavy	Ústí nad Orlicí	Pardubický kraj
Uchazeči o zaměstnání					
1a. Uchazeči na konci předchozího měsíce - vykázáno	3 463	4 730	4 151	4 238	16 582
1b. Uchazeči na konci předchozího měsíce - skutečnost	3 394	4 744	4 040	4 092	16 270
2. Nově hlášení uchazeči	453	778	398	485	2 114
2.1 z řádku 2. - přistěhovaní uchazeči	13	26	18	15	72
3. Uchazeči na konci předchozího měsíce - dodatečně přijatí	38	216	31	42	327
4. Uchazeči s ukončenou evidencí a uchazeči vyřazení z evidence	561	834	589	739	2 723
5. Uchazeči na konci předchozího měsíce - dodatečně vyřazení	107	202	142	188	639
6. Uchazeči na konci sledovaného měsíce	3 355	4 674	3 960	3 984	15 973
6a. z řádku 6. - dosažitelní*	3 135	4 489	3 920	3 872	15 416
6b. z řádku 6. - částečně nezaměstnaní	474	564	579	528	2 145
6c. Podíl nezaměstnaných obyvatel v %	4,5	4,0	5,6	4,2	4,5
7. z řádku 6. - absolventi a mladiství	281	364	263	288	1 196
7a. z řádku 7. - dosažitelní*	277	363	262	285	1 187
7.1 z řádku 7. - absolventi	240	292	230	249	1 011
7.1a z řádku 7.1 - dosažitelní*	237	291	229	247	1 004
7.2 z řádku 7. - mladiství (mladší 18 let)	41	72	33	39	185
7.2a z řádku 7.2 - dosažitelní*	40	72	33	38	183
8. z řádku 6 - osoby se ZP	660	601	794	705	2 760
8a. z řádku 8 - dosažitelní*	593	539	782	673	2 587
Z řádku 4.					
9. - umístění ÚP	83	129	91	185	488
10a. - z toho na APZ	63	75	77	89	304
10b. - z toho umístěn ÚP do zaměstnání	6	8	5	9	28
10c. - z toho umístěn ÚP jinak	14	46	9	87	156
11. - umístění jinak	310	453	306	306	1 375
12. - vyřazení podle § 30, odst. 2	54	92	68	69	283
12.1 - z toho IAP	8	11	16	7	42
13. - ostatní	114	160	124	179	577
13.1 z řádku 13. - odstěhovaní uchazeči	14	30	21	20	85
Volná pracovní místa hlášená zaměstnavateli					
21a. Volná místa na konci předchozího měsíce - vykázáno	1 171	2 921	1 058	1 539	6 689
21b. Volná místa na konci předchozího měsíce - skutečnost	1 171	2 925	1 057	1 541	6 694
22. Nově hlášená volná místa	241	609	260	393	1 503
22a. - z toho přes portál	15	187	24	123	349
23. Nově obsazená místa	290	0	0	0	290
24. Nově zrušená místa	88	600	163	385	1 236
24a. - z toho přes portál	20	115	17	98	250
25. Nově uvolněná místa datem platnosti obsazení	3	0	2	0	5
26. Volná místa na konci sledovaného měsíce	1 037	2 930	1 157	1 547	6 671
26.1 z řádku 26. spojená s - povolením k zaměstnání cizince (§ 89)	16	70	0	0	86
26.2 z řádku 26. udržovaná přes portál	192	803	103	484	1 582
26.3 z řádku 26. s požadavkem na zelenou kartu	55	0	0	2	57
26.4 z řádku 26.3 nabízených pro zelenou kartu	34	0	0	2	36
26.5 z řádku 26.4 podaných žádostí	0	0	0	0	0
26.6 z řádku 26. s požadavkem na modrou kartu	1	0	0	0	1
26.7 z řádku 26.6 nabízených pro modrou kartu	1	0	0	0	1
26.8 z řádku 26.7 podaných žádostí	0	0	0	0	0
26.9 z řádku 26. s požadavkem na zaměstnaneckou kartu	101	732	150	191	1 174
26.10 z řádku 26.9 nabízených pro zaměstnaneckou kartu	70	730	147	184	1 131
26.11 z řádku 26.10 podaných žádostí	15	146	33	28	222
27. z řádku 26. pro - absolventy a mladistvé	394	579	419	526	1 918
27.1 z řádku 27. pro - absolventy	394	519	418	525	1 856
27.2 z řádku 27. pro - mladistvé	16	96	12	31	155
28. z řádku 26. pro - osoby se ZP	78	232	110	105	525
29. z řádku 6. - nedosažitelní* (podle průřezových lhůt a věku)	221	185	40	113	559
30. z řádku 29. - rekvalifikace	28	9	11	21	69
31. z řádku 29. - krátkodobé zaměstnání	0	0	0	0	0
32. z řádku 29. - vazba do 6 měsíců	0	0	0	0	0
33. z řádku 29. - PN a ošetřování člena rodiny	186	163	19	84	452
34. z řádku 29. - mateřská dovolená	1	0	2	0	3
35. z řádku 29. - starobní důchod	0	0	0	1	1
36. z řádku 29. - pobyt v cizině delší než 30 dnů	0	0	0	0	0
37. z řádku 29. - zákl. voj. služba, civilní a náhradní	0	0	0	0	0
38. z řádku 29. - odešel do ciziny	1	5	0	1	7
39. z řádku 29. - nejsou ve věku 15-64	5	8	8	6	27
Nekolidující zaměstnání v průběhu měsíce					0
40. nekol. zaměstnání § 25, odst. 3	600	733	744	716	2 793
41. nekol. zaměstnání § 25, odst. 5	0	0	0	0	0

Tabulka č. 5 – Uchazeči o zaměstnání - struktura

Ukazatel	Chrudim	Pardubice	Svitavy	Ústí nad Orlicí	Pardubický kraj
A. Uchazeči celkem	3 355	4 674	3 960	3 984	15 973
1. z toho: osoby se zdravotním postižením	660	601	794	705	2 760
1a. z řádku 1. - plně invalidní	0	1	0	0	1
1b. z řádku 1. - částečně invalidní	4	4	28	10	46
1c. z řádku 1. - osoby zdravotně znevýhodněné	48	97	43	72	260
1d. z řádku 1. - osoba invalidní - I. stupeň invalidity (§ 39/2a)	364	334	446	417	1 561
1e. z řádku 1. - osoba invalidní - II. stupeň invalidity (§ 39/2b)	241	164	266	201	872
1f. z řádku 1. - osoba invalidní - III. stupeň invalidity (§ 39/2c)	1	0	6	2	9
1g. z řádku 1. - osoba invalidní - III. stupeň invalidity (§ 39/2c, §39/2d)	2	1	5	3	11
2. uchazeči s evidencí delší než 5 měsíců	1 841	2 373	2 607	2 335	9 156
3. ženy - těhotné, kojící, matky 9m	47	40	50	34	171
4. osoby pečující o dítě do 15 let	490	553	593	793	2 429
4a. návrat z MD/RD	157	105	278	152	692
5. osoby potřebující zvláštní pomoc	39	32	24	4	99
B. Věková struktura					
6. do 19 let	178	218	181	180	757
6a. z toho mladiství	41	72	33	39	185
7. 20 - 24 let	446	588	428	533	1 995
8. 25 - 29 let	374	536	465	417	1 792
9. 30 - 34 let	328	465	329	345	1 467
10. 35 - 39 let	341	559	385	404	1 689
11. 40 - 44 let	333	552	439	420	1 744
12. 45 - 49 let	319	406	397	389	1 511
13. 50 - 54 let	370	445	472	464	1 751
14. 55 - 59 let	479	637	634	582	2 332
15a. 60 - 64 let	182	260	222	244	908
15b. 65 a více let	5	8	8	6	27
16. průměrný věk	40,2	40,1	41,4	40,8	40,6
C. Vzdělanostní struktura					
17. (A) bez vzdělání	95	5	0	0	100
18. (B) neúplné základní vzdělání	62	20	7	15	104
19. (C) základní vzdělání + praktická škola	719	1 232	1 064	1 175	4 190
20. (D) nižší střední vzdělání	4	2	6	2	14
21. (E) nižší střední odborné vzdělání	124	97	121	169	511
22. (H) střední odborné vzdělání (vyučen)	1 277	1 515	1 571	1 382	5 745
23. (J) střední nebo střední odborné vzdělání bez maturity a bez vyuče	15	31	26	22	94
24. (K) ÚSV vzdělání	86	149	112	97	444
25. (L) ÚSO vzdělání (vyučení s maturitou)	173	214	169	170	726
26. (M) ÚSO vzdělání s maturitou (bez vyučení)	569	911	608	662	2 750
27. (N) vyšší odborné vzdělání	44	63	46	49	202
28. (P) vyšší odborné vzdělání v konzervatoři	1	1	0	2	4
29. (R) bakalářské vzdělání	62	124	68	75	329
30. (T) vysokoškolské vzdělání	122	296	157	160	735
31. (V) doktorské vzdělání (vědecká výchova)	2	14	5	4	25
D. Podle hlavní třídy CZ-ISCO					
32. tř. 1 zákonodárci a řídící pracovníci	34	75	30	23	162
33. tř. 2 specialisté	144	324	180	197	845
34. tř. 3 techničtí a odborní pracovníci	246	441	204	251	1 142
35. tř. 4 úředníci	422	766	425	478	2 091
36. tř. 5 pracovníci ve službách a prodeji	708	961	812	746	3 227
37. tř. 6 kvalifikovaní pracovníci v zem., les. a ryb.	56	29	72	48	205
38. tř. 7 řemeslníci a opraváři	441	506	494	453	1 894
39. tř. 8 obsluha strojů a zařízení, montéři	283	493	469	424	1 669
40. tř. 9 pomocní a nekvalifikovaní pracovníci	1 003	1 012	1 225	1 222	4 462
41. tř. 0 zaměstnanci v ozbrojených službách	0	6	0	1	7
42. neuvedeno	18	61	49	141	269
E. Doba evidence uchazečů v evidenci celkem					
43. do 3 měsíců	1 129	1 643	984	1 190	4 946
44. 3 - 6 měsíců	516	884	496	637	2 533
45. 6 - 9 měsíců	293	465	299	352	1 409
46. 9 - 12 měsíců	215	313	283	243	1 054
47. 12 - 24 měsíců	385	510	497	441	1 833
48. více než 24 měsíce	817	859	1 401	1 121	4 198
G. Uchazeči v evidenci					
55. celková délka evidence ve dnech (v tis.)	1 950	2 037	3 596	2 755	10 338
56. průměrná délka evidence ve dnech	581	436	908	692	647
H. Uchazeči s ukončenou evidencí a vyřazení					
57. Uchazeči s ukončenou evidencí a vyřazení v měsíci celkem	547	804	568	719	2 638
58. Celková délka evidence ve dnech (v tis.)	145	174	195	206	720
59. Průměrná délka evidence ve dnech	264	217	343	286	273

Tabulka č. 6 – Volná místa – struktura

Ukazatel	Chrudim	Pardubice	Svitavy	Ústí nad Orlicí	Pardubický kraj
Volná pracovní místa u zaměstnavatelů	1 037	2 930	1 157	1 547	6 671
I. Požadavek na vzdělání					
70. (A) bez vzdělání	16	6	0	0	22
71. (B) neúplné základní vzdělání	0	0	0	0	0
73. (C) základní vzdělání + praktická škola	454	1 569	454	424	2 901
74. (D) nižší střední vzdělání	2	15	6	19	42
75. (E) nižší střední odborné vzdělání	40	50	66	112	268
76. (H) střední odborné vzdělání (vyučení)	372	878	454	764	2 468
77. (J) střední nebo střední odborné vzdělání bez maturity a bez vyučování	3	2	12	5	22
78. (K) ÚSV vzdělání	27	56	12	24	119
79. (L) ÚSO vzdělání (vyučení s maturitou)	43	101	41	51	236
80. (M) ÚSO vzdělání s maturitou (bez vyučování)	50	176	65	94	385
81. (N) vyšší odborné vzdělání	13	11	19	14	57
82. (P) vyšší odborné vzdělání v konzervatoři	0	0	0	0	0
83. (R) bakalářské vzdělání	3	18	3	4	28
84. (T) vysokoškolské vzdělání	14	48	25	36	123
85. (V) doktorské vzdělání (vědecká výchova)	0	0	0	0	0
86. vzdělání nezadáno	0	0	0	0	0
J. Podle hlavní třídy CZ-ISCO					
87. tř. 1 zákonodárci a řídící pracovníci	20	19	15	15	69
88. tř. 2 specialisté	52	139	55	60	306
89. tř. 3 techničtí a odborní pracovníci	65	167	79	128	439
90. tř. 4 úředníci	10	226	34	48	318
91. tř. 5 pracovníci ve službách a prodeji	159	309	181	163	812
92. tř. 6 kvalifikovaní pracovníci v zem., les. a ryb.	3	6	14	9	32
93. tř. 7 řemeslníci a opraváři	372	465	300	404	1 541
94. tř. 8 obsluha strojů a zařízení, montéři	203	986	253	517	1 959
95. tř. 9 pomocní a nekvalifikovaní pracovníci	153	613	226	203	1 195
96. tř. 0 zaměstnanci v ozbrojených službách	0	0	0	0	0
K. Rozdělení podle CZ-NACE					
97. A Zemědělství, lesnictví, rybářství	33	13	40	43	129
98. B těžba, dobývání	1	1	3	1	6
99. C zpracovatelský průmysl	367	789	308	623	2 087
100. D výroba elektřiny, plynu, tepla, klim. vzduchu	0	0	0	5	5
101. E zásobování vodou, odpadní vody, odpady	12	59	3	10	84
102. F stavebnictví	74	179	121	75	449
103. G obchod, opravy spotřebičů, mot. vozidel	95	208	175	226	704
104. H doprava a skladování	38	164	32	108	342
105. I ubytování, stravování a pohostinství	52	67	135	96	350
106. J informace a komunikace	19	64	7	8	98
107. K peněžnictví a pojišťovnictví	16	57	15	10	98
108. L nemovitosti	48	14	17	75	154
109. M věda, výzkum, technika	17	365	9	140	531
110. N administrativa	43	563	62	47	715
111. O veřejná správa, obrana, sociální zabezpečení	28	162	67	6	263
112. P vzdělávání	21	61	26	18	126
113. Q zdravotní a sociální péče	22	57	24	22	125
114. R kultura, zábava, rekreace	16	6	13	0	35
115. S ostatní činnosti	6	56	19	28	109
116. T domácnosti zaměstnávající personál	0	0	3	0	3
117. U exteritoriální organizace a instituce	0	0	0	0	0

7. Cizinci na trhu práce k 31. 10. 2015

Tabulka č. 7 – Přehled počtu platných povolení a informačních karet

okres	povolení (třetí země)	informace EU/EHP Švýcarsko	informace (nepotřebují povolení)	celkem
Pardubice	395	5 932	1 135	7 462
Chrudim	106	1 084	331	1 521
Svitavy	11	919	194	1 124
Ústí nad Orlicí	8	2 132	555	2 695
Celkem za kraj	520	10 067	2 215	12 802

8. Nejčtenější profese v Pardubickém kraji k 31. 10. 2015

Tabulka č. 8 – Volná místa dle CZ-ISCO

CZ-ISCO	Název profese	Počet VM
821	Montážní dělníci výrobků a zařízení	890
722	Kováři, nástrojaři a příbuzní pracovníci	415
721	Slévači, svářeči a příbuzní pracovníci	335
833	Řidiči nákladních automobilů, autobusů a tramvají	321
541	Pracovníci v oblasti ochrany a ostrahy	226
814	Obsluha strojů na výrobu, zpracování výrobků z pryže, plastu	224
834	Obsluha pojízdných zařízení	215
711	Řemeslníci, kvalifikovaní pracovníci hlavní stavební výroby	188
422	Pracovníci informačních služeb	171
311	Technici ve fyzikálních a průmyslových oborech	162
522	Provozovatelé maloobchodních prodejen, prodavači	158
712	Řemeslníci a kvalifikovaní pracovníci při dokončování staveb	137
723	Mechanici a opraváři strojů a zařízení (kromě elektrických)	134
512	Kuchaři (kromě šéfkuchařů), pomocní kuchaři	125
513	Číšníci, servírky a barmani	121
741	Montéři, mechanici a opraváři elektrických zařízení	91
332	Odborní pracovníci v oblasti pojišťovnictví, obch. zástupci	75
514	Kadeřníci, kosmetici a pracovníci v příbuzných oborech	69
751	Výrobci a zpracovatelé potravin a příbuzní pracovníci	69
411	Všeobecní administrativní pracovníci	66
752	Zpracovatelé dřeva, truhláři a příbuzní pracovníci	53
241	Specialisté v oblasti financí	51
818	Ostatní obsluha stacionárních strojů a zařízení	50
815	Obsluha strojů na výrobu textilních, kožených výrobků	48
333	Zprostředkovatelé služeb	46
9 . . .	Pomocní a nekvalifikovaní pracovníci celkem	1 195
Z toho:		
911	Uklízeči a pomocníci v domácnostech, kancelářích, hotelích	170
931	Pomocní pracovníci v oblasti těžby a stavebnictví	131
932	Pomocní pracovníci ve výrobě	447
933	Pomocní pracovníci v dopravě a skladování	54
962	Ostatní pomocní pracovníci	228

Tabulka č. 9 – Uchazeči o zaměstnání dle CZ-ISCO

CZ-ISCO	Název profese	Počet uchazečů
411	Všeobecní administrativní pracovníci	1258
522	Provozovatelé maloobchodních prodejen, prodavači	1231
541	Pracovníci v oblasti ochrany a ostrahy	477
711	Řemeslníci, kvalifikovaní pracovníci hlavní stavební výroby	445
512	Kuchaři (kromě šéfkuchařů), pomocní kuchaři	390
821	Montážní dělníci výrobků a zařízení	375
513	Číšníci, servírky a barmani	365
832	Řidiči motocyklů a automobilů (kromě nákladních)	350
722	Kováři, nástrojaři a příbuzní pracovníci	333
311	Technici ve fyzikálních a průmyslových oborech	244
834	Obsluha pojízdných zařízení	228
332	Odborní pracovníci v oblasti pojišťovnictví, obch. zástupci	217
532	Pracovníci osobní péče ve zdravotní a sociální oblasti	207
514	Kadeřníci, kosmetici a pracovníci v příbuzných oborech	187
723	Mechanici a opraváři strojů a zařízení (kromě elektrických)	184
833	Řidiči nákladních automobilů, autobusů a tramvají	181
422	Pracovníci informačních služeb	140
712	Řemeslníci a kvalifikovaní pracovníci při dokončování staveb	137
753	Výrobci oděvů, výrobků z kůží a kožešin	135
431	Úředníci pro zpracování číselných údajů	133
432	Úředníci v logistice	126
751	Výrobci a zpracovatelé potravin a příbuzní pracovníci	123
752	Zpracovatelé dřeva, truhláři a příbuzní pracovníci	122
334	Odborní administrativní pracovníci a asistenti	120
741	Montéři, mechanici a opraváři elektrických zařízení	115
721	Slévači, svářeči a příbuzní pracovníci	112
235	Ostatní specialisté v oblasti výchovy a vzdělávání	109
611	Zahradníci a pěstitelé	102
216	Architekti, specialisté v oblasti územ. plánování, návrháři	78
263	Specialisté v sociální, církevní a v příbuzných oblastech	68
343	Odborní pracovníci v oblasti umění a kultury, šéfkuchaři	68
234	Učitelé na 1. stupni základních škol a předškolní výchovy	67
713	Malíři a pracovníci, pracovníci povrchového čištění budov	66
9 . . .	Pomocní a nekvalifikovaní pracovníci celkem	4 462
Z toho:		
911	Uklízeči a pomocníci v domácnostech, kancelářích, hotelích	601
921	Pomocní pracovníci v zemědělství, lesnictví a rybářství	57
931	Pomocní pracovníci v oblasti těžby a stavebnictví	196
932	Pomocní pracovníci ve výrobě	1 223
933	Pomocní pracovníci v dopravě a skladování	227
941	Pomocní pracovníci při přípravě jídla	76
961	Pracovníci s odpady	76
962	Ostatní pomocní pracovníci	122