



Úřad práce České republiky  
krajská pobočka v Pardubicích

## Měsíční statistická zpráva *listopad 2015*

Obsah:	Strana č.
Informace o nezaměstnanosti v Pardubickém kraji	2
1. Základní charakteristika vývoje nezaměstnanosti a VPM	4
2. Aktivní politika zaměstnanosti	5
3. Mapa Pardubického kraje	5
4. Grafy	6
5. Setřídění okresů	8
6. Struktura a vývoj nezaměstnanosti v jednotlivých okresech Pardubického kraje	9
7. Cizinci na trhu práce	12
8. Nejčtenější profese	12

**Zpracoval:** Bc. Zdenka Šimková

[https://portal.mpsv.cz/upcr/kp/pak/nezamestananost\\_v\\_cislech/statistiky/rok\\_2015/pardubicky\\_kraj/listopad\\_2015](https://portal.mpsv.cz/upcr/kp/pak/nezamestananost_v_cislech/statistiky/rok_2015/pardubicky_kraj/listopad_2015)

## **Informace o nezaměstnanosti v Pardubickém kraji**

**k 30. 11. 2015**

*V tomto měsíci celkový počet uchazečů o zaměstnání oproti minulému měsíci vzrostl o 1,9 % na 16 280, počet hlášených volných pracovních míst klesl o 5 % na 6 340 a podíl nezaměstnaných osob vzrostl na 4,6 %.*

K 30. 11. 2015 evidoval Úřad práce ČR (ÚP ČR), Krajská pobočka v Pardubicích celkem 16 280 uchazečů o zaměstnání. Jejich počet byl o 307 vyšší než na konci předchozího měsíce, ve srovnání se stejným obdobím minulého roku je nižší o 4 128 osob. Z tohoto počtu bylo 15 666 dosažitelných uchazečů o zaměstnání ve věku 15 – 64 let. Bylo to o 250 více než na konci předchozího měsíce. Ve srovnání se stejným obdobím minulého roku byl jejich počet nižší o 4 210 osob.

V průběhu měsíce bylo nově zaevidováno 2 551 osob. Ve srovnání s minulým měsícem to bylo více o 437 osob a v porovnání se stejným obdobím předchozího roku méně o 9 osob.

Z evidence během měsíce odešlo celkem 2 244 uchazečů (ukončená evidence, vyřazení uchazeči). Bylo to o 479 osob méně než v předchozím měsíci a o 257 osob méně než ve stejném měsíci minulého roku.

Meziměsíční nárůst počtu nezaměstnaných byl zaznamenán ve všech okresech, nejvyšší v okrese Svitavy (3,5%) a Chrudim (3,5 %).

Ke konci měsíce listopadu bylo evidováno na ÚP ČR, Krajské pobočce v Pardubicích 8 601 žen. Jejich podíl na celkovém počtu uchazečů činil 52,8 %. V evidenci bylo 2 799 osob se zdravotním postižením, což představovalo 17,2 % z celkového počtu nezaměstnaných.

Ke konci tohoto měsíce bylo evidováno 1 060 absolventů škol všech stupňů vzdělání a mladistvých, jejich počet klesl ve srovnání s předchozím měsícem o 136 osob a ve srovnání se stejným měsícem minulého roku byl nižší o 356 osob. Na celkové nezaměstnanosti se podíleli 6,5 %.

Podporu v nezaměstnanosti pobíralo 4 412 uchazečů o zaměstnání, tj. 27,1 % všech uchazečů vedených v evidenci.

Podíl nezaměstnaných osob, tj. počet dosažitelných uchazečů o zaměstnání ve věku 15 - 64 let k obyvatelstvu stejného věku, vzrostl k 30. 11. 2015 na 4,6 %.

Podíl nezaměstnaných stejný nebo vyšší než krajský průměr vykázaly 2 okresy, nejvyšší byl v okrese Svitavy (5,8 %) a Chrudim (4,7 %). Nejnižší podíl nezaměstnaných byl zaznamenán v okresech Pardubice (4,0 %) a Ústí nad Orlicí (4,2 %).

Podíl nezaměstnaných žen zůstal na 4,9 %, podíl nezaměstnaných mužů vzrostl na 4,6 %.

Kraj evidoval k 30. 11. 2015 celkem 6 340 volných pracovních míst. Jejich počet byl o 331 nižší než v předchozím měsíci a o 2 519 vyšší než ve stejném měsíci minulého roku. Na jedno volné pracovní místo připadalo v průměru 2,6 uchazeče, z toho nejvíce v okresech Chrudim (3,7) a Svitavy (3,4). Z celkového počtu nahlášených volných míst bylo 603 vhodných pro osoby se zdravotním postižením (OZP), na jedno volné pracovní místo připadalo 4,6 OZP. Volných pracovních míst pro absolventy a mladistvé bylo registrováno 1 799.

V rámci aktivní politiky zaměstnanosti (APZ) bylo od počátku roku 2015 prostřednictvím příspěvků APZ podpořeno 4 162 uchazečů, do rekvalifikačních kurzů bylo zařazeno 1 519 uchazečů.

Informace o vývoji nezaměstnanosti v ČR v elektronické formě jsou zveřejněny na internetové adrese <http://portal.mpsv.cz/sz/stat>.

**1. Základní charakteristika vývoje nezaměstnanosti a volných pracovních míst v Pardubickém kraji**

Tabulka č. 1 - Vývoj nezaměstnanosti

ukazatel (celkový počet)		stav k		
		30.11.2014	31.10.2015	<b>30.11.2015</b>
evidovaní uchazeči o zaměstnání		20 408	15 973	16 280
- z toho	ženy	10 720	8 626	8 601
	absolventi a mladiství	1 416	1 196	1 060
	uchazeči se zdravotním postižením	3 145	2 760	2 799
uchazeči s nárokem na P v N		4 745	3 961	4 412
podíl nezaměstnaných osob v % <sup>1)</sup>		5,8	4,5	4,6
volná pracovní místa		3 821	6 671	6 340
počet uchazečů na 1 volné pracovní místo		5,3	2,4	2,6

1) od ledna 2013 nový ukazatel registrované nezaměstnanosti (zpětně dopočítán až do ledna 2005, zveřejňován již ve IV. čtvrtletí 2012)

Tabulka č. 2 - Tok nezaměstnanosti

ukazatel (celkový počet)	stav k		
	30.11.2014	31.10.2015	<b>30.11.2015</b>
nově evidovaní uchazeči o zaměstnání - ve sled. měsíci	2 560	2 114	2 551
uchazeči s ukonč. evidencí a vyřazení - ve sled. měsíci	2 501	2 723	2 244
- z toho umístění celkem	1 656	1 863	1 470
- z toho umístění úřadem práce	378	488	426

## 2. Aktivní politika zaměstnanosti v Pardubickém kraji

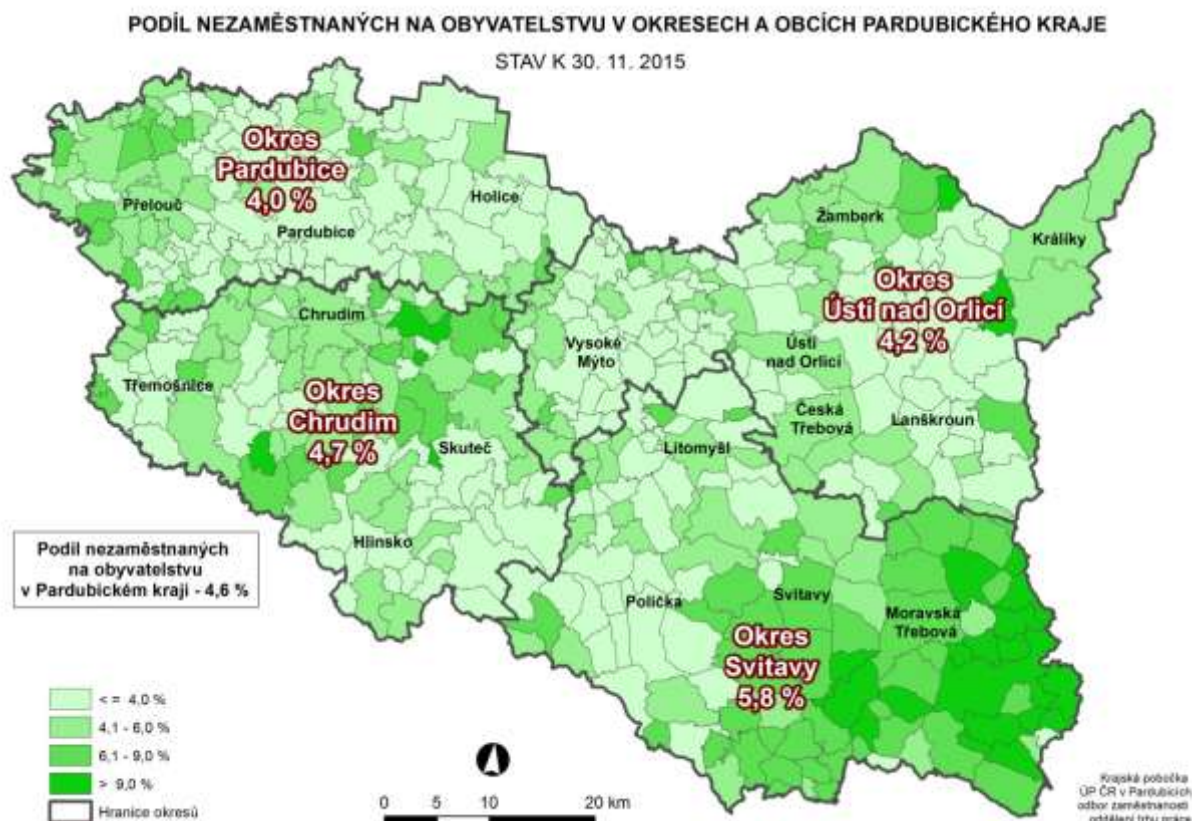
Tabulka č. 3 – Uchazeči o zaměstnání podpoření v rámci vybraných nástrojů APZ a rekvalifikace uchazečů a zájemců o zaměstnání

ukazatel (celkový počet)	stav k		stav od počátku roku k	
	30.11.2014	30.11.2015	30.11.2014	30.11.2015
<b>uchazeči podpoření v rámci APZ</b>				
veřejně prospěšné práce (VPP)	358	261	362	312
ESF - VPP <sup>1)</sup>	1 014	784	1 313	1 969
společensky účelná pracovní místa (SÚPM)	240	12	569	17
ESF - SÚPM <sup>1)</sup>	427	1 076	547	1 594
ESF – SÚPM Odborná praxe mladých do 30 let	285	145	275	95
SÚPM - samostatně výdělečná činnost (SVČ)	127	179	92	115
chráněná pracovní místa – zřízení (bez SVČ)	159	158	58	56
chráněná pracovní místa - SVČ osob se ZP	1	4	0	4
projekty ESF OP LZZ – cílené programy <sup>2)</sup>	234	x	217	x
<b>rekvalifikace uchazečů a zájemců o zaměstnání</b>				
uchazeči a zájemci zařazení do rekvalifikací včetně ESF	148	104	1 190	1 218
uchazeči a zájemci, kteří zahájili zvolenou rekvalifikaci včetně ESF	58	48	343	301

1) spolufinancováno převážně z Evropského sociálního fondu

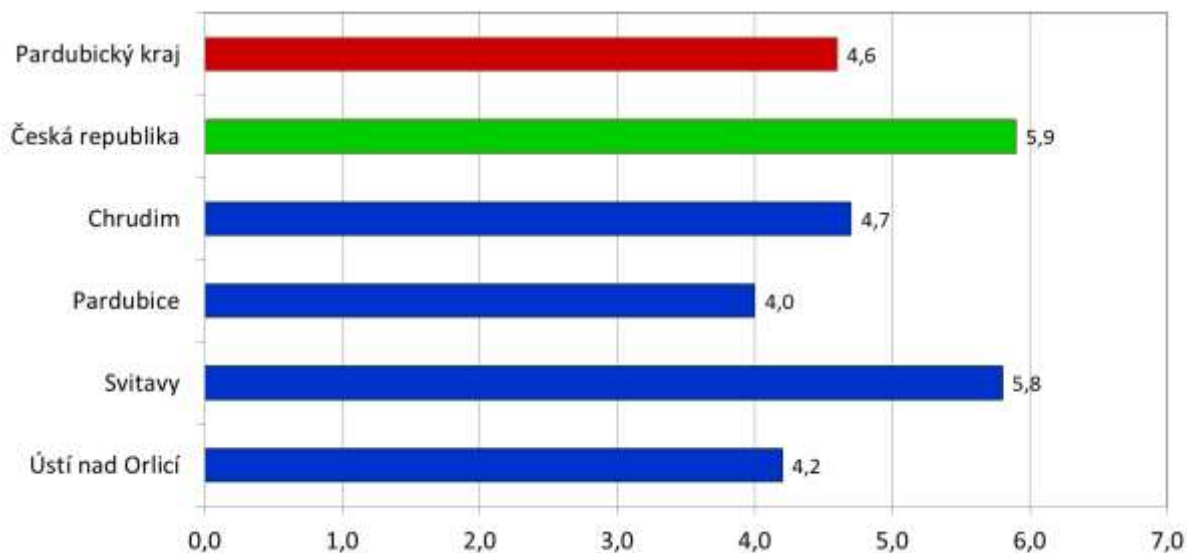
2) od roku 2015 jsou projekty „ESF OP LZZ – cílené programy“ zahrnuty do ostatních nástrojů APZ

## 3. MAPA Pardubického kraje

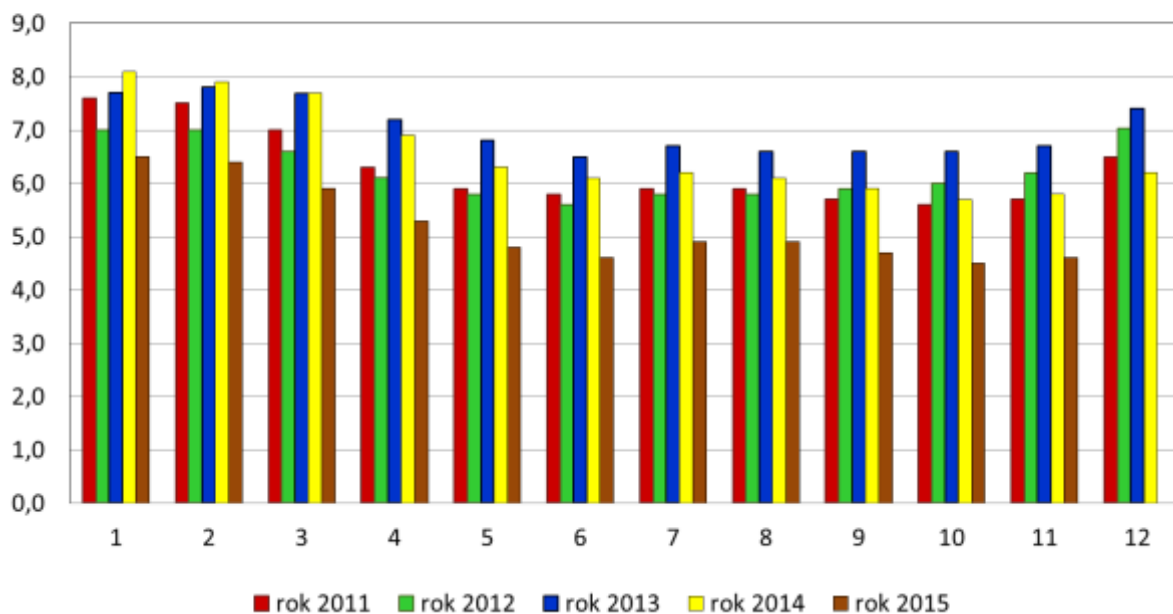


#### 4. GRAFY

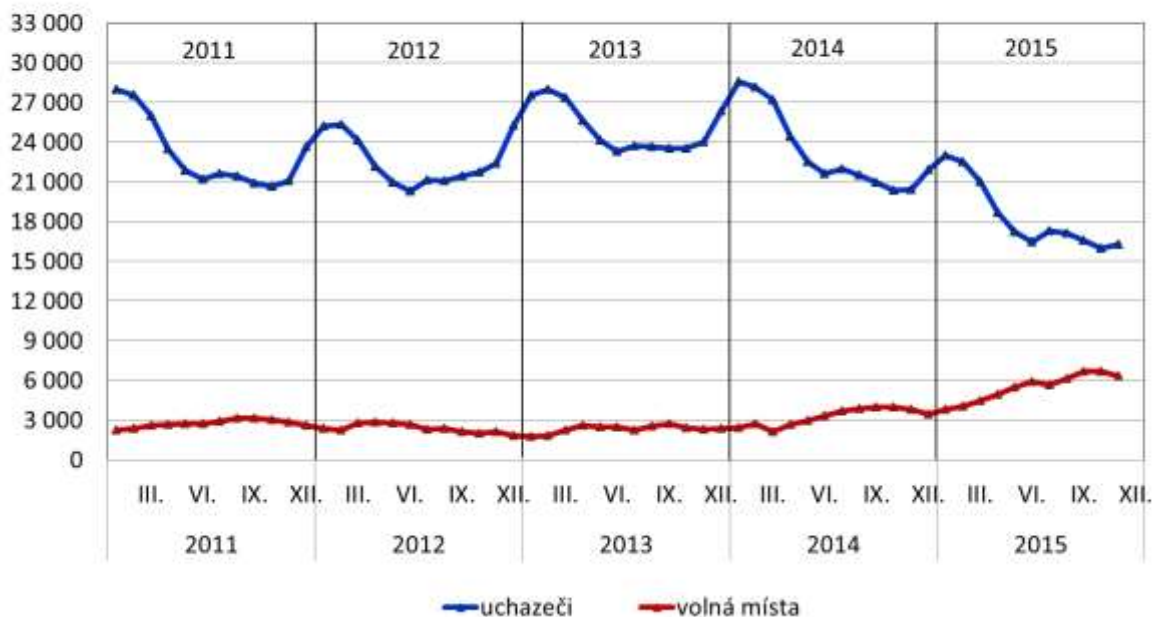
**Podíl nezaměstnaných osob v okresech  
Pardubického kraje a v ČR k 30. 11. 2015 (%)**



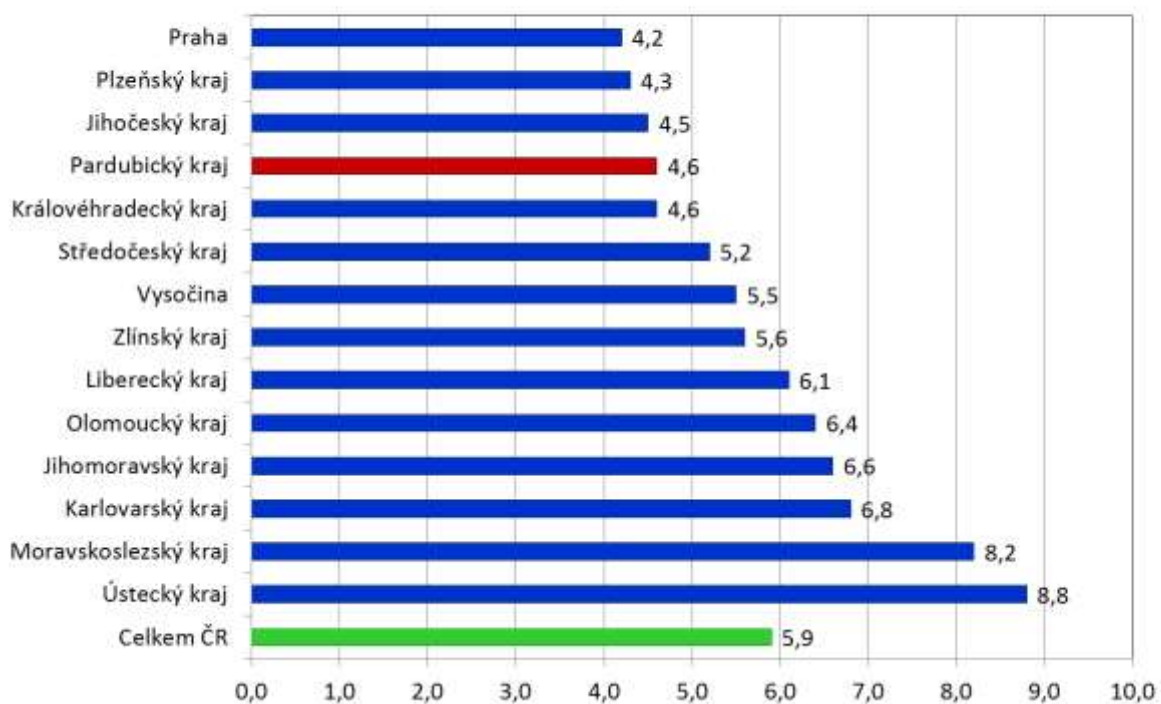
**Vývoj podílu nezaměstnaných v Pardubickém kraji  
v letech 2011 - 2015 (%)**



### Vývoj počtu uchazečů a volných pracovních míst v Pardubickém kraji v letech 2011 - 2015



### Podíl nezaměstnaných osob v jednotlivých krajích ČR k 30. 11. 2015 (%)



## 5. Setřídění okresů k 30. 11. 2015 (z celorepublikové statistiky)

	PNO v %		meziměs. přírůst./ úbytek nezam. v %		počet uchazečů na 1 VPM	
1	Most	11,2	Prachatice	13,6	Ústí nad Labem	18,1
2	Karviná	10,9	Jeseník	12,3	Bruntál	15,9
3	Bruntál	10,7	Kutná Hora	8,4	Karviná	15,6
4	Ústí nad Labem	10,4	Klatovy	8,2	Chomutov	11,5
5	Ostrava-město	9,9	Jindřichův Hradec	7,9	Hodonín	11,1
6	Chomutov	9,3	Písek	6,9	Most	10,5
7	Sokolov	8,5	Český Krumlov	6,5	Jeseník	10,5
8	Děčín	8,5	Znojmo	6,0	Sokolov	10,2
9	Jeseník	8,3	Břeclav	4,2	Děčín	8,8
10	Znojmo	8,3	Domažlice	3,9	Znojmo	8,2
11	Hodonín	8,0	Třebíč	3,6	Kladno	7,7
12	Louny	7,7	Svitavy	3,5	Litoměřice	7,6
13	Přerov	7,5	Chrudim	3,5	Opava	7,2
14	Brno-město	7,5	Kolín	3,3	Náchod	7,1
15	Třebíč	7,4	Cheb	2,9	Kroměříž	6,8
16	Teplice	7,3	Strakonice	2,9	Třebíč	6,8
17	Příbram	7,2	Bruntál	2,8	Mělník	6,4
18	Litoměřice	7,1	Havlíčkův Brod	2,6	Brno-město	5,7
19	Kolín	7,0	Zlín	2,3	Blansko	5,7
20	Liberec	6,9	Vsetín	2,2	Kutná Hora	5,7
21	Mělník	6,8	Pelhřimov	2,2	Ostrava-město	5,5
22	Karlovy Vary	6,8	Náchod	2,1	Šumperk	5,3
23	Kladno	6,8	Šumperk	2,0	Louny	5,3
24	Kroměříž	6,6	Jičín	1,9	Žďár nad Sázavou	5,2
25	Český Krumlov	6,6	Mělník	1,7	Příbram	5,1
26	Nymburk	6,6	Trutnov	1,7	Tábor	5,1
27	Vsetín	6,4	Děčín	1,6	Jihlava	5,1
28	Opava	6,4	Semily	1,6	Olomouc	5,0
29	Olomouc	6,4	Benešov	1,5	Vyškov	4,9
30	Šumperk	6,4	Hodonín	1,5	Strakonice	4,9
31	Semily	6,2	Vyškov	1,4	Jablonec nad Nisou	4,9
32	Kutná Hora	6,2	Tachov	1,3	Kolín	4,6
33	Svitavy	5,8	Tábor	1,3	Teplice	4,6
34	Tábor	5,7	Kroměříž	1,2	Frydek-Místek	4,6
35	Žďár nad Sázavou	5,7	Karlovy Vary	1,1	Hradec Králové	4,4
36	Břeclav	5,6	Rakovník	1,0	Karlovy Vary	4,4
37	Hradec Králové	5,5	Sokolov	0,9	Brno-venkov	4,3
38	Jablonec nad Nisou	5,5	Pardubice	0,9	Břeclav	4,2
39	Trutnov	5,5	Příbram	0,7	Přerov	4,1
40	Tachov	5,5	Nymburk	0,6	Zlín	4,1
41	Rakovník	5,4	Blansko	0,5	Vsetín	4,0
42	Frydek-Místek	5,3	Uherské Hradiště	0,5	Havlíčkův Brod	3,8
43	Česká Lípa	5,3	Frydek-Místek	0,5	Jindřichův Hradec	3,7
44	Blansko	5,2	Opava	0,5	Jičín	3,7
45	Strakonice	5,2	Ústí nad Orlicí	0,3	Chrudim	3,7
46	Cheb	5,1	Jihlava	0,1	Prostějov	3,4
47	Havlíčkův Brod	5,1	Hradec Králové	-0,1	Svitavy	3,4
48	Jihlava	5,1	Louny	-0,2	Semily	3,2
49	Beroun	4,9	Plzeň-jih	-0,3	Praha-západ	3,1
50	Brno-venkov	4,9	České Budějovice	-0,4	Český Krumlov	3,1
51	Zlín	4,9	Olomouc	-0,4	Rakovník	3,0
52	Nový Jičín	4,8	Rychnov nad Kněžnou	-0,6	Trutnov	3,0
53	Domažlice	4,8	Brno-venkov	-0,7	Plzeň-jih	2,9
54	Uherské Hradiště	4,8	Karviná	-0,8	Liberec	2,8
55	Chrudim	4,7	Most	-1,0	Nymburk	2,8
56	Náchod	4,5	Litoměřice	-1,0	Uherské Hradiště	2,7
57	Prostějov	4,4	Rokycany	-1,1	Ústí nad Orlicí	2,7
58	Vyškov	4,4	Žďár nad Sázavou	-1,3	Česká Lípa	2,6
59	Klatovy	4,3	Ostrava-město	-1,3	Pelhřimov	2,6
60	Ústí nad Orlicí	4,2	Liberec	-1,4	Praha	2,5
61	Praha	4,2	Přerov	-1,4	Plzeň-město	2,5
62	Plzeň-město	4,1	Brno-město	-1,4	Klatovy	2,4
63	Pardubice	4,0	Prostějov	-1,5	Benešov	2,3
64	Plzeň-jih	3,9	Česká Lípa	-1,5	Cheb	2,3
65	Plzeň-sever	3,9	Teplice	-1,6	Písek	2,3
66	Písek	3,8	Plzeň-město	-1,8	Nový Jičín	2,3
67	Jindřichův Hradec	3,8	Beroun	-1,9	České Budějovice	2,2
68	Praha-západ	3,7	Praha	-2,0	Mladá Boleslav	2,2
69	České Budějovice	3,6	Ústí nad Labem	-2,0	Rychnov nad Kněžnou	2,1
70	Rokycany	3,6	Chomutov	-2,1	Beroun	2,0
71	Pelhřimov	3,6	Kladno	-2,3	Plzeň-sever	2,0
72	Jičín	3,6	Plzeň-sever	-2,5	Rokycany	1,9
73	Prachatice	3,6	Mladá Boleslav	-2,5	Tachov	1,9
74	Benešov	3,5	Praha-východ	-2,6	Pardubice	1,7
75	Mladá Boleslav	3,4	Nový Jičín	-3,2	Domažlice	1,6
76	Rychnov nad Kněžnou	2,8	Jablonec nad Nisou	-3,5	Prachatice	1,5
77	Praha-východ	2,5	Praha-západ	-3,7	Praha-východ	1,5
	Celkem ČR	5,9	Celkem ČR	0,2	Celkem ČR	4,1



## 6. Struktura a vývoj nazaměstnanosti v jednotlivých okresech Pardubického kraje k 30. 11. 2015

Tabulka č. 4 – Uchazeči o zaměstnání a volná místa – základní statistika

Ukazatel	Uchazeči celkem				
	Chrudim	Pardubice	Svitavy	Ústí nad Orlicí	Pardubický kraj
<b>Uchazeči o zaměstnání</b>					
1a. Uchazeči na konci předchozího měsíce - vykázáno	3 355	4 674	3 960	3 984	15 973
1b. Uchazeči na konci předchozího měsíce - skutečnost	3 279	4 659	3 865	3 881	15 684
2. Nově hlášení uchazeči	625	748	623	555	2 551
2.1 z řádku 2. - přistěhovaní uchazeči	20	19	12	15	66
3. Uchazeči na konci předchozího měsíce - dodatečně přijatí	38	177	40	49	304
4. Uchazeči s ukončenou evidencí a uchazeči vyřazení z evidence	509	707	483	545	2 244
5. Uchazeči na konci předchozího měsíce - dodatečně vyřazení	114	192	135	152	593
<b>6. Uchazeči na konci sledovaného měsíce</b>	<b>3 471</b>	<b>4 715</b>	<b>4 100</b>	<b>3 994</b>	<b>16 280</b>
6a. z řádku 6. - dosažitelní*	3 241	4 492	4 050	3 883	15 666
6b. z řádku 6. - částečně nezaměstnaní	436	588	602	522	2 148
<b>6c. Podíl nezaměstnaných obyvatel v %</b>	<b>4,7</b>	<b>4,0</b>	<b>5,8</b>	<b>4,2</b>	<b>4,6</b>
7. z řádku 6. - absolventi a mladiství	234	317	248	261	1 060
7a. z řádku 7. - dosažitelní*	228	315	245	260	1 048
7.1 z řádku 7. - absolventi	196	241	214	219	870
7.1a z řádku 7.1 - dosažitelní*	191	239	211	218	859
7.2 z řádku 7. - mladiství (mladší 18 let)	38	76	34	42	190
7.2a z řádku 7.2 - dosažitelní*	37	76	34	42	189
8. z řádku 6 - osoby se ZP	685	603	804	707	2 799
8a. z řádku 8 - dosažitelní*	622	538	792	677	2 629
Z řádku 4.					
9. - umístění ÚP	83	113	92	138	426
10a. - z toho na APZ	55	71	82	68	276
10b. - z toho umístěn ÚP do zaměstnání	8	7	3	5	23
10c. - z toho umístěn ÚP jinak	20	35	7	65	127
11. - umístění jinak	249	360	218	217	1 044
12. - vyřazení podle § 30, odst. 2	65	103	55	58	281
12.1 - z toho IAP	7	6	7	3	23
13. - ostatní	112	131	118	132	493
13.1 z řádku 13. - odstěhovaní uchazeči	24	26	15	15	80
<b>Volná pracovní místa hlášená zaměstnavateli</b>					
21a. Volná místa na konci předchozího měsíce - vykázáno	1 037	2 930	1 157	1 547	6 671
21b. Volná místa na konci předchozího měsíce - skutečnost	1 037	2 930	1 166	1 548	6 681
22. Nově hlášená volná místa	155	579	226	413	1 373
22a. - z toho přes portál	17	33	22	74	146
23. Nově obsazená místa	171	0	0	0	171
24. Nově zrušená místa	73	796	176	488	1 533
24a. - z toho přes portál	15	25	16	108	164
25. Nově uvolněná místa datumem platnosti obsazení	0	0	0	0	0
<b>26. Volná místa na konci sledovaného měsíce</b>	<b>948</b>	<b>2 713</b>	<b>1 207</b>	<b>1 472</b>	<b>6 340</b>
26.1 z řádku 26. spojená s - povolením k zaměstnání cizince (§ 89)	16	31	0	0	47
26.2 z řádku 26. udržovaná přes portál	111	757	99	446	1 413
26.3 z řádku 26. s požadavkem na zelenou kartu	57	0	0	1	58
26.4 z řádku 26.3 nabízených pro zelenou kartu	57	0	0	1	58
26.5 z řádku 26.4 podaných žádostí	0	0	0	0	0
26.6 z řádku 26. s požadavkem na modrou kartu	1	0	0	0	1
26.7 z řádku 26.6 nabízených pro modrou kartu	1	0	0	0	1
26.8 z řádku 26.7 podaných žádostí	0	0	0	0	0
26.9 z řádku 26. s požadavkem na zaměstnaneckou kartu	100	731	180	208	1 219
26.10 z řádku 26.9 nabízených pro zaměstnaneckou kartu	100	730	142	200	1 172
26.11 z řádku 26.10 podaných žádostí	18	150	40	31	239
27. z řádku 26. pro - absolventy a mladistvé	356	553	427	463	1 799
27.1 z řádku 27. pro - absolventy	356	553	427	463	1 799
27.2 z řádku 27. pro - mladistvé	16	115	15	24	170
28. z řádku 26. pro - osoby se ZP	88	278	116	121	603
29. z řádku 6. - nedosažitelní* (podle přerušovacích lhůt a věku)	230	223	50	112	615
30. z řádku 29. - rekvalifikace	17	30	21	19	87
31. z řádku 29. - krátkodobé zaměstnání	0	0	0	0	0
32. z řádku 29. - vazba do 6 měsíců	0	0	0	0	0
33. z řádku 29. - PN a ošetřování člena rodiny	204	181	20	85	490
34. z řádku 29. - mateřská dovolená	4	0	2	0	6
35. z řádku 29. - starobní důchod	0	0	0	1	1
36. z řádku 29. - pobyt v cizině delší než 30 dnů	0	0	0	0	0
37. z řádku 29. - zákl. voj. služba, civilní a náhradní	0	0	0	0	0
38. z řádku 29. - odešel do ciziny	1	4	0	1	6
39. z řádku 29. - nejsou ve věku 15-64	4	8	7	6	25
Nekolidující zaměstnání v průběhu měsíce					0
40. nekol. zaměstnání § 25, odst. 3	571	722	720	649	2 662
41. nekol. zaměstnání § 25, odst. 5	0	0	0	0	0

Tabulka č. 5 – Uchazeči o zaměstnání - struktura

Ukazatel	Chrudim	Pardubice	Svitavy	Ústí nad Orlicí	Pardubický kraj
<b>A. Uchazeči celkem</b>	<b>3 471</b>	<b>4 715</b>	<b>4 100</b>	<b>3 994</b>	<b>16 280</b>
1. z toho: osoby se zdravotním postižením	685	603	804	707	2 799
1a. z řádku 1. - plně invalidní	0	1	0	0	1
1b. z řádku 1. - částečně invalidní	4	3	28	12	47
1c. z řádku 1. - osoby zdravotně znevýhodněné	50	97	43	76	266
1d. z řádku 1. - osoba invalidní - I. stupeň invalidity (§ 39/2a)	382	339	460	413	1 594
1e. z řádku 1. - osoba invalidní - II. stupeň invalidity (§ 39/2b)	246	161	264	201	872
1f. z řádku 1. - osoba invalidní - III. stupeň invalidity (§ 39/2c)	0	1	4	2	7
1g. z řádku 1. - osoba invalidní - III. stupeň invalidity (§ 39/2c, §39/2d)	3	1	5	3	12
2. uchazeči s evidencí delší než 5 měsíců	1 790	2 329	2 540	2 278	8 937
3. ženy - těhotné, kojící, matky 9m	47	46	46	31	170
4. osoby pečující o dítě do 15 let	505	554	633	827	2 519
4a. návrat z MD/RD	155	107	264	152	678
5. osoby potřebující zvláštní pomoc	40	33	24	5	102
<b>B. Věková struktura</b>					
6. do 19 let	157	200	169	161	687
6a. z toho mladiství	38	76	34	42	190
7. 20 - 24 let	391	566	412	503	1 872
8. 25 - 29 let	403	517	452	422	1 794
9. 30 - 34 let	333	465	355	356	1 509
10. 35 - 39 let	379	576	405	415	1 775
11. 40 - 44 let	363	567	489	430	1 849
12. 45 - 49 let	335	433	397	411	1 576
13. 50 - 54 let	392	455	503	464	1 814
14. 55 - 59 let	521	659	671	585	2 436
15a. 60 - 64 let	193	269	240	241	943
15b. 65 a více let	4	8	7	6	25
16. průměrný věk	40,9	40,5	41,9	41,1	41,1
<b>C. Vzdělanostní struktura</b>					
17. (A) bez vzdělání	92	5	0	1	98
18. (B) neúplné základní vzdělání	62	21	8	15	106
19. (C) základní vzdělání + praktická škola	743	1 280	1 099	1 184	4 306
20. (D) nižší střední vzdělání	4	2	6	2	14
21. (E) nižší střední odborné vzdělání	131	101	127	172	531
22. (H) střední odborné vzdělání (vyučení)	1 397	1 531	1 683	1 401	6 012
23. (J) střední nebo střední odborné vzdělání bez maturity a bez vyučení	16	32	25	24	97
24. (K) ÚSV vzdělání	91	141	112	85	429
25. (L) ÚSO vzdělání (vyučení s maturitou)	163	219	172	180	734
26. (M) ÚSO vzdělání s maturitou (bez vyučení)	559	907	597	666	2 729
27. (N) vyšší odborné vzdělání	37	62	46	43	188
28. (P) vyšší odborné vzdělání v konzervatoři	1	1	0	1	3
29. (R) bakalářské vzdělání	55	123	66	65	309
30. (T) vysokoškolské vzdělání	118	275	153	152	698
31. (V) doktorské vzdělání (vědecká výchova)	2	15	6	3	26
<b>D. Podle hlavní třídy CZ-ISCO</b>					
32. tř. 1 zákonodárci a řídicí pracovníci	33	81	26	23	163
33. tř. 2 specialisté	125	312	168	184	789
34. tř. 3 techničtí a odborní pracovníci	230	425	190	245	1 090
35. tř. 4 úředníci	417	747	412	470	2 046
36. tř. 5 pracovníci ve službách a prodeji	716	955	798	758	3 227
37. tř. 6 kvalifikovaní pracovníci v zem., les. a ryb.	59	44	74	59	236
38. tř. 7 řemeslníci a opraváři	509	537	513	481	2 040
39. tř. 8 obsluha strojů a zařízení, montéři	288	497	508	435	1 728
40. tř. 9 pomocní a nekvalifikovaní pracovníci	1 069	1 045	1 343	1 235	4 692
41. tř. 0 zaměstnanci v ozbrojených službách	1	6	0	1	8
42. neuvedeno	24	66	68	103	261
<b>E. Doba evidence uchazečů v evidenci celkem</b>					
43. do 3 měsíců	1 288	1 697	1 187	1 277	5 449
44. 3 - 6 měsíců	529	881	505	598	2 513
45. 6 - 9 měsíců	301	507	268	370	1 446
46. 9 - 12 měsíců	192	282	260	235	969
47. 12 - 24 měsíců	369	496	498	417	1 780
48. více než 24 měsíce	792	852	1 382	1 097	4 123
<b>G. Uchazeči v evidenci</b>					
55. celková délka evidence ve dnech (v tis.)	1 901	2 029	3 582	2 715	10 227
56. průměrná délka evidence ve dnech	548	430	874	680	628
<b>H. Uchazeči s ukončenou evidencí a vyřazení</b>					
57. Uchazeči s ukončenou evidencí a vyřazení v měsíci celkem	485	681	468	530	2 164
58. Celková délka evidence ve dnech (v tis.)	150	149	137	154	590
59. Průměrná délka evidence ve dnech	309	218	293	290	273

Tabulka č. 6 – Volná místa – struktura

Ukazatel	Chrudim	Pardubice	Svitavy	Ústí nad Orlicí	Pardubický kraj
<b>Volná pracovní místa u zaměstnavatelů</b>	<b>948</b>	<b>2 713</b>	<b>1 207</b>	<b>1 472</b>	<b>6 340</b>
<b>I. Požadavek na vzdělání</b>					
70. (A) bez vzdělání	12	6	5	0	23
71. (B) neúplné základní vzdělání	0	0	0	0	0
73. (C) základní vzdělání + praktická škola	454	1 348	489	436	2 727
74. (D) nižší střední vzdělání	4	13	12	16	45
75. (E) nižší střední odborné vzdělání	42	63	70	81	256
76. (H) střední odborné vzdělání (vyučení)	305	890	444	722	2 361
77. (J) střední nebo střední odborné vzdělání bez maturity a bez vyučovacího	1	3	12	19	35
78. (K) ÚSV vzdělání	15	49	17	31	112
79. (L) ÚSO vzdělání (vyučení s maturitou)	36	79	51	46	212
80. (M) ÚSO vzdělání s maturitou (bez vyučovacího)	54	188	67	83	392
81. (N) vyšší odborné vzdělání	11	10	15	6	42
82. (P) vyšší odborné vzdělání v konzervatoři	0	0	0	0	0
83. (R) bakalářské vzdělání	4	15	2	4	25
84. (T) vysokoškolské vzdělání	10	49	23	28	110
85. (V) doktorské vzdělání (vědecká výchova)	0	0	0	0	0
86. vzdělání nezadáno	0	0	0	0	0
<b>J. Podle hlavní třídy CZ-ISCO</b>					
87. tř. 1 zákonodárci a řídicí pracovníci	19	19	19	9	66
88. tř. 2 specialisté	43	101	57	44	245
89. tř. 3 techničtí a odborní pracovníci	63	145	93	117	418
90. tř. 4 úředníci	10	240	33	40	323
91. tř. 5 pracovníci ve službách a prodeji	159	295	186	206	846
92. tř. 6 kvalifikovaní pracovníci v zem., les. a ryb.	2	2	16	10	30
93. tř. 7 řemeslníci a opraváři	337	378	292	377	1 384
94. tř. 8 obsluha strojů a zařízení, montéři	186	933	260	495	1 874
95. tř. 9 pomocní a nekvalifikovaní pracovníci	129	600	251	174	1 154
96. tř. 0 zaměstnanci v ozbrojených službách	0	0	0	0	0
<b>K. Rozdělení podle CZ-NACE</b>					
97. A Zemědělství, lesnictví, rybářství	30	11	44	32	117
98. B těžba, dobývání	1	1	3	1	6
99. C zpracovatelský průmysl	340	733	332	591	1 996
100. D výroba elektřiny, plynu, tepla, klim. vzduchu	0	0	0	3	3
101. E zásobování vodou, odpadní vody, odpady	13	57	3	16	89
102. F stavebnictví	73	100	120	56	349
103. G obchod, opravy spotřebičů, mot. vozidel	106	263	197	194	760
104. H doprava a skladování	35	139	29	119	322
105. I ubytování, stravování a pohostinství	40	62	119	64	285
106. J informace a komunikace	7	30	7	11	55
107. K peněžnictví a pojišťovnictví	19	40	16	6	81
108. L nemovitosti	44	13	17	101	175
109. M věda, výzkum, technika	17	294	18	92	421
110. N administrativa	43	602	73	81	799
111. O veřejná správa, obrana, sociální zabezpečení	30	166	73	5	274
112. P vzdělávání	21	56	19	16	112
113. Q zdravotní a sociální péče	22	48	22	22	114
114. R kultura, zábava, rekreace	15	1	14	25	55
115. S ostatní činnosti	6	54	20	28	108
116. T domácnosti zaměstnávající personál	0	0	3	0	3
117. U exteritoriální organizace a instituce	0	0	0	0	0

**7. Cizinci na trhu práce k 30. 11. 2015**

Tabulka č. 7 – Přehled počtu platných povolení a informačních karet

okres	povolení (třetí země)	informace EU/EHP Švýcarsko	informace (nepotřebují povolení)	celkem
Pardubice	400	6 175	1 151	7 726
Chrudim	107	1 123	342	1 572
Svitavy	11	935	212	1 158
Ústí nad Orlicí	8	2 135	565	2 708
<b>Celkem za kraj</b>	<b>526</b>	<b>10 368</b>	<b>2 270</b>	<b>13 164</b>

**8. Nejčetnější profese v Pardubickém kraji k 30. 11. 2015**

Tabulka č. 8 – Volná místa dle CZ-ISCO

CZ-ISCO	Název profese	Počet VM
821	Montážní dělníci výrobků a zařízení	848
722	Kováři, nástrojaři a příbuzní pracovníci	366
721	Slévači, svářeči a příbuzní pracovníci	308
833	Řidiči nákladních automobilů, autobusů a tramvají	290
814	Obsluha strojů na výrobu, zpracování výrobků z pryže, plastu	236
541	Pracovníci v oblasti ochrany a ostrahy	231
834	Obsluha pojízdných zařízení	194
422	Pracovníci informačních služeb	190
522	Provozovatelé maloobchodních prodejen, prodavači	166
711	Řemeslníci, kvalifikovaní pracovníci hlavní stavební výroby	147
311	Technici ve fyzikálních a průmyslových oborech	144
723	Mechanici a opraváři strojů a zařízení (kromě elektrických)	136
712	Řemeslníci a kvalifikovaní pracovníci při dokončování staveb	127
512	Kuchaři (kromě šéfkuchařů), pomocní kuchaři	123
513	Číšníci, servírky a barmani	114
741	Montéři, mechanici a opraváři elektrických zařízení	75
514	Kadeřníci, kosmetici a pracovníci v příbuzných oborech	72
411	Všeobecní administrativní pracovníci	67
815	Obsluha strojů na výrobu textilních, kožených výrobků	67
332	Odborní pracovníci v oblasti pojišťovnictví, obch. zástupci	66
751	Výrobci a zpracovatelé potravin a příbuzní pracovníci	63
752	Zpracovatelé dřeva, truhláři a příbuzní pracovníci	52
333	Zprostředkovatelé služeb	48
523	Pokladníci a prodavači vstupenek a jízdenek	44
214	Specialisté ve výrobě, stavebnictví a příbuzných oborech	38
9 . . .	Pomocní a nekvalifikovaní pracovníci celkem	1 154
Z toho:		
911	Uklízeči a pomocníci v domácnostech, kancelářích, hotelích	165
931	Pomocní pracovníci v oblasti těžby a stavebnictví	99
932	Pomocní pracovníci ve výrobě	394
933	Pomocní pracovníci v dopravě a skladování	105
962	Ostatní pomocní pracovníci	224

Tabulka č. 9 – Uchazeči o zaměstnání dle CZ-ISCO

CZ-ISCO	Název profese	Počet uchazečů
411	Všeobecní administrativní pracovníci	1228
522	Provozovatelé maloobchodních prodejen, prodavači	1228
711	Řemeslníci, kvalifikovaní pracovníci hlavní stavební výroby	547
541	Pracovníci v oblasti ochrany a ostrahy	483
512	Kuchaři (kromě šéfkuchařů), pomocní kuchaři	388
821	Montážní dělníci výrobků a zařízení	380
513	Číšníci, servírky a barmani	355
722	Kováři, nástrojaři a příbuzní pracovníci	341
832	Řidiči motocyklů a automobilů (kromě nákladních)	341
834	Obsluha pojízdných zařízení	267
311	Technici ve fyzikálních a průmyslových oborech	241
332	Odborní pracovníci v oblasti pojišťovnictví, obch. zástupci	213
532	Pracovníci osobní péče ve zdravotní a sociální oblasti	201
833	Řidiči nákladních automobilů, autobusů a tramvají	199
723	Mechanici a opraváři strojů a zařízení (kromě elektrických)	178
514	Kadeřníci, kosmetici a pracovníci v příbuzných oborech	174
712	Řemeslníci a kvalifikovaní pracovníci při dokončování staveb	161
431	Úředníci pro zpracování číselných údajů	142
752	Zpracovatelé dřeva, truhláři a příbuzní pracovníci	135
753	Výrobci oděvů, výrobků z kůže a kožešin	130
422	Pracovníci informačních služeb	128
432	Úředníci v logistice	121
611	Zahradníci a pěstitelé	120
334	Odborní administrativní pracovníci a asistenti	119
751	Výrobci a zpracovatelé potravin a příbuzní pracovníci	117
741	Montéři, mechanici a opraváři elektrických zařízení	114
721	Slévači, svářeči a příbuzní pracovníci	111
235	Ostatní specialisté v oblasti výchovy a vzdělávání	97
713	Malíři a pracovníci, pracovníci povrchového čištění budov	76
216	Architekti, specialisté v oblasti územ. plánování, návrháři	75
515	Provozní pracovníci	74
263	Specialisté v sociální, církevní a v příbuzných oblastech	63
333	Zprostředkovatelé služeb	60
9 . . .	Pomocní a nekvalifikovaní pracovníci celkem	4 692
Z toho:		
911	Uklízeči a pomocníci v domácnostech, kancelářích, hotelích	617
921	Pomocní pracovníci v zemědělství, lesnictví a rybářství	73
931	Pomocní pracovníci v oblasti těžby a stavebnictví	201
932	Pomocní pracovníci ve výrobě	1 262
933	Pomocní pracovníci v dopravě a skladování	234
941	Pomocní pracovníci při přípravě jídla	81
961	Pracovníci s odpady	111
962	Ostatní pomocní pracovníci	122