



Úřad práce České republiky krajská pobočka v Pardubicích

Měsíční statistická zpráva *prosinec 2015*

Obsah:	Strana č.
Informace o nezaměstnanosti v Pardubickém kraji	2
1. Základní charakteristika vývoje nezaměstnanosti a VPM	4
2. Aktivní politika zaměstnanosti	5
3. Mapa Pardubického kraje	5
4. Grafy	6
5. Setřídění okresů	8
6. Struktura a vývoj nezaměstnanosti v jednotlivých okresech Pardubického kraje	9
7. Cizinci na trhu práce	12
8. Nejčtenější profese	12

Zpracoval: Bc. Zdenka Šimková

https://portal.mpsv.cz/upcr/kp/pak/nezamestananost_v_cislech/statistiky/rok_2015/pardubicky_kraj/prosinec_2015

Informace o nezaměstnanosti v Pardubickém kraji

k 31. 12. 2015

V tomto měsíci celkový počet uchazečů o zaměstnání oproti minulému měsíci vzrostl o 11 % na 18 075, počet hlášených volných pracovních míst klesl o 2,7 % na 6 168 a podíl nezaměstnaných osob vzrostl na 5,1 %.

K 31. 12. 2015 evidoval Úřad práce ČR (ÚP ČR), Krajská pobočka v Pardubicích celkem 18 075 uchazečů o zaměstnání. Jejich počet byl o 1 795 vyšší než na konci předchozího měsíce, ve srovnání se stejným obdobím minulého roku je nižší o 3 863 osob. Z tohoto počtu bylo 17 560 dosažitelných uchazečů o zaměstnání ve věku 15 – 64 let. Bylo to o 1 894 více než na konci předchozího měsíce. Ve srovnání se stejným obdobím minulého roku byl jejich počet nižší o 3 911 osob.

V průběhu měsíce bylo nově zaevidováno 3 434 osob. Ve srovnání s minulým měsícem to bylo více o 883 osob a v porovnání se stejným obdobím předchozího roku méně o 51 osob.

Z evidence během měsíce odešlo celkem 1 639 uchazečů (ukončená evidence, vyřazení uchazeči). Bylo to o 605 osob méně než v předchozím měsíci a o 316 osob méně než ve stejném měsíci minulého roku.

Meziměsíční nárůst počtu nezaměstnaných byl zaznamenán ve všech okresech, nejvyšší v okrese Chrudim (18,0 %) a Svitavy (15,1 %).

Ke konci měsíce prosince bylo evidováno na ÚP ČR, Krajské pobočce v Pardubicích 8 903 žen. Jejich podíl na celkovém počtu uchazečů činil 49,3 %. V evidenci bylo 2 899 osob se zdravotním postižením, což představovalo 16,0 % z celkového počtu nezaměstnaných.

Ke konci tohoto měsíce bylo evidováno 1 008 absolventů škol všech stupňů vzdělání a mladistvých, jejich počet klesl ve srovnání s předchozím měsícem o 52 osob a ve srovnání se stejným měsícem minulého roku byl nižší o 335 osob. Na celkové nezaměstnanosti se podíleli 5,6 %.

Podporu v nezaměstnanosti pobíralo 5 769 uchazečů o zaměstnání, tj. 31,9 % všech uchazečů vedených v evidenci.

Podíl nezaměstnaných osob, tj. počet dosažitelných uchazečů o zaměstnání ve věku 15 - 64 let k obyvatelstvu stejného věku, vzrostl k 31. 12. 2015 na 5,1 %.

Podíl nezaměstnaných stejný nebo vyšší než krajský průměr vykázaly 2 okresy, nejvyšší byl v okrese Svitavy (6,8 %) a Chrudim (5,6 %). Nejnižší podíl nezaměstnaných byl zaznamenán v okresech Pardubice (4,3 %) a Ústí nad Orlicí (4,6 %).

Podíl nezaměstnaných žen i nezaměstnaných mužů vzrostl také na 5,1 %.

Kraj evidoval k 31. 12. 2015 celkem 6 168 volných pracovních míst. Jejich počet byl o 172 nižší než v předchozím měsíci a o 2 703 vyšší než ve stejném měsíci minulého roku. Na jedno volné pracovní místo připadalo v průměru 2,9 uchazeče, z toho nejvíce v okresech Chrudim (4,2) a Svitavy (3,8). Z celkového počtu nahlášených volných míst bylo 585 vhodných pro osoby se zdravotním postižením (OZP), na jedno volné pracovní místo připadalo 5 OZP. Volných pracovních míst pro absolventy a mladistvé bylo registrováno 1 830.

V rámci aktivní politiky zaměstnanosti (APZ) bylo od počátku roku 2015 prostřednictvím příspěvků APZ podpořeno 4 652 uchazečů, do rekvalifikačních kurzů bylo zařazeno 1 535 uchazečů.

Informace o vývoji nezaměstnanosti v ČR v elektronické formě jsou zveřejněny na internetové adrese <http://portal.mpsv.cz/sz/stat>.

1. Základní charakteristika vývoje nezaměstnanosti a volných pracovních míst v Pardubickém kraji

Tabulka č. 1 - Vývoj nezaměstnanosti

ukazatel (celkový počet)		stav k		
		31.12.2014	30.11.2015	31.12.2015
evidovaní uchazeči o zaměstnání		21 938	16 280	18 075
- z toho	ženy	10 783	8 601	8 903
	absolventi a mladiství	1 343	1 060	1 008
	uchazeči se zdravotním postižením	3 178	2 799	2 899
uchazeči s nárokem na P v N		5 954	4 412	5 769
podíl nezaměstnaných osob v %		6,2	4,6	5,1
volná pracovní místa		3 465	6 340	6 168
počet uchazečů na 1 volné pracovní místo		6,3	2,6	2,9

Tabulka č. 2 - Tok nezaměstnanosti

ukazatel (celkový počet)	stav k		
	31.12.2014	30.11.2015	31.12.2015
nově evidovaní uchazeči o zaměstnání - ve sled. měsíci	3 485	2 551	3 434
uchazeči s ukonč. evidencí a vyřazení - ve sled. měsíci	1 955	2 244	1 639
- z toho umístění celkem	1 119	1 470	964
- z toho umístění úřadem práce	276	426	288

2. Aktivní politika zaměstnanosti v Pardubickém kraji

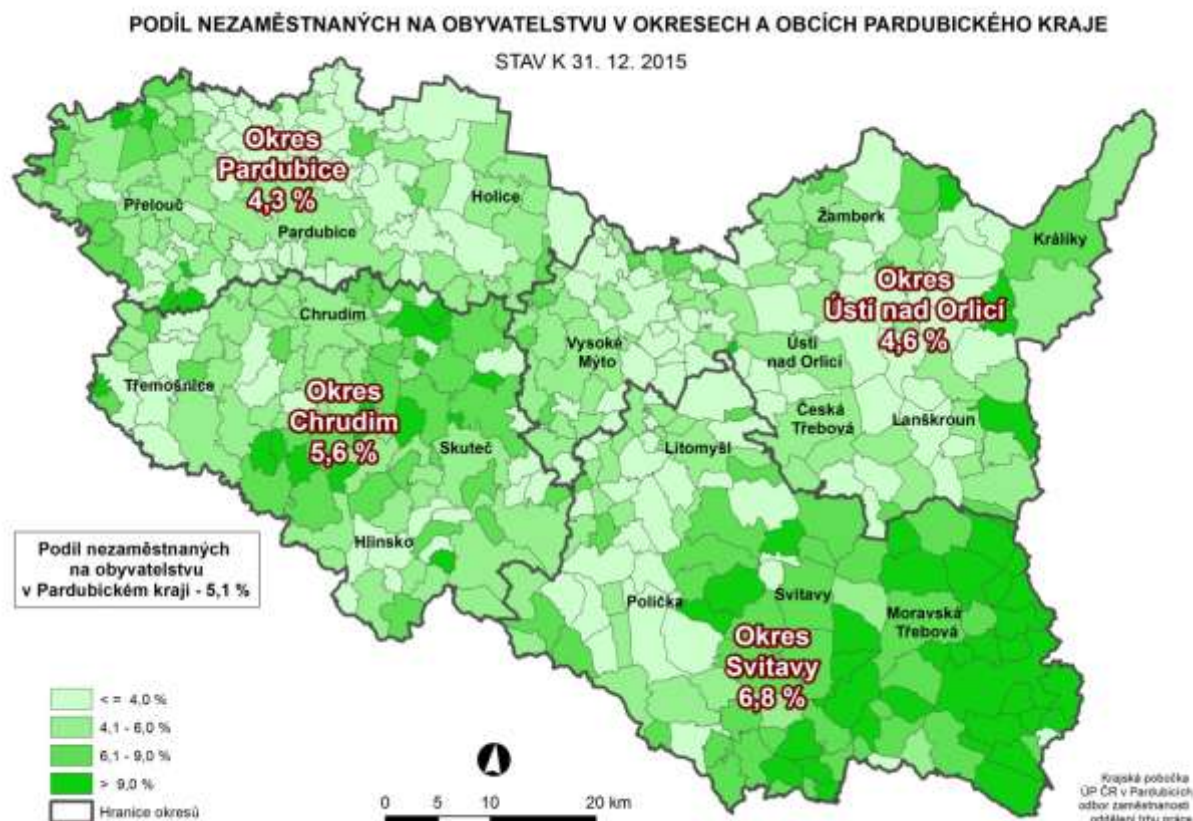
Tabulka č. 3 – Uchazeči o zaměstnání podpoření v rámci vybraných nástrojů APZ a rekvalifikace uchazečů a zájemců o zaměstnání

ukazatel (celkový počet)	stav k		stav od počátku roku k	
	31.12.2014	31.12.2015	31.12.2014	31.12.2015
uchazeči podpoření v rámci APZ				
veřejně prospěšné práce (VPP)	339	259	388	314
ESF - VPP ¹⁾	719	810	1 331	2 251
společensky účelná pracovní místa (SÚPM)	157	8	576	17
ESF - SÚPM ¹⁾	494	939	662	1 781
ESF – SÚPM Odborná praxe mladých do 30 let	315	142	306	95
SÚPM - samostatně výdělečná činnost (SVČ)	107	155	105	132
chráněná pracovní místa – zřízení (bez SVČ)	159	159	60	57
chráněná pracovní místa - SVČ osob se ZP	1	5	0	5
projekty ESF OP LZZ – cílené programy ²⁾	239	x	230	x
rekvalifikace uchazečů a zájemců o zaměstnání				
uchazeči a zájemci zařazení do rekvalifikací včetně ESF	62	0	1 272	1 218
uchazeči a zájemci, kteří zahájili zvolenou rekvalifikaci včetně ESF	25	30	362	317

1) spolufinancováno převážně z Evropského sociálního fondu

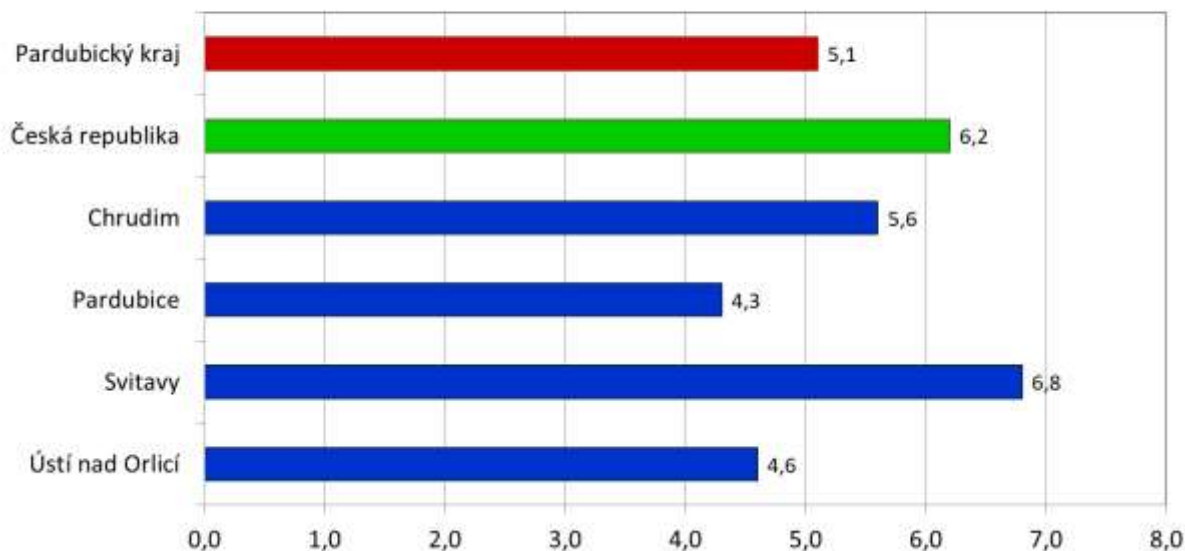
2) od roku 2015 jsou projekty „ESF OP LZZ – cílené programy“ zahrnuty do ostatních nástrojů APZ

3. MAPA Pardubického kraje

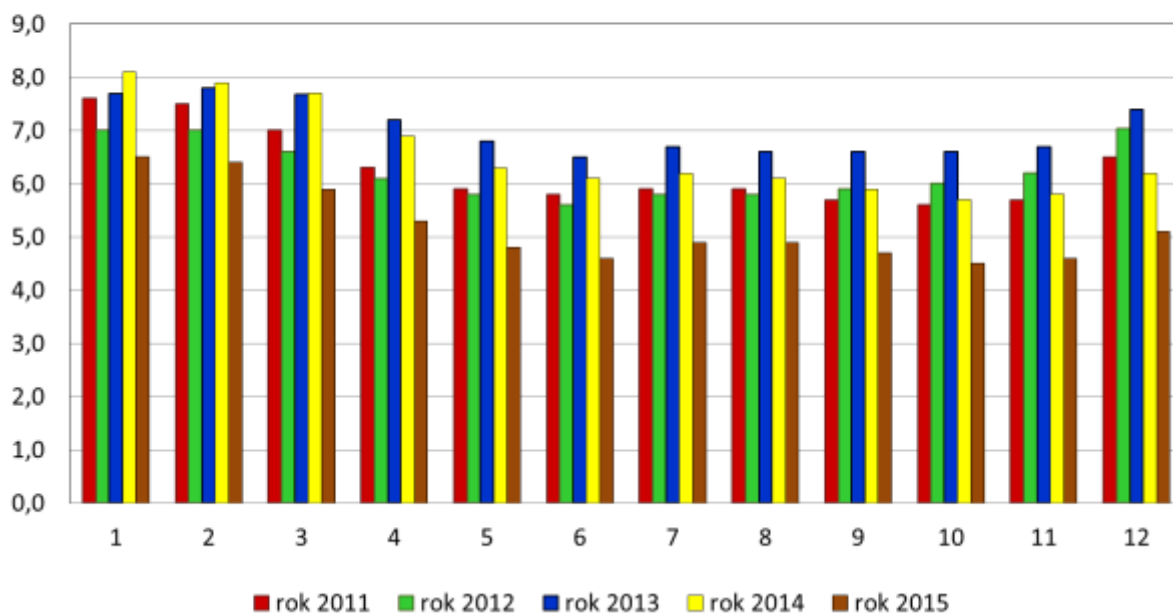


4. GRAFY

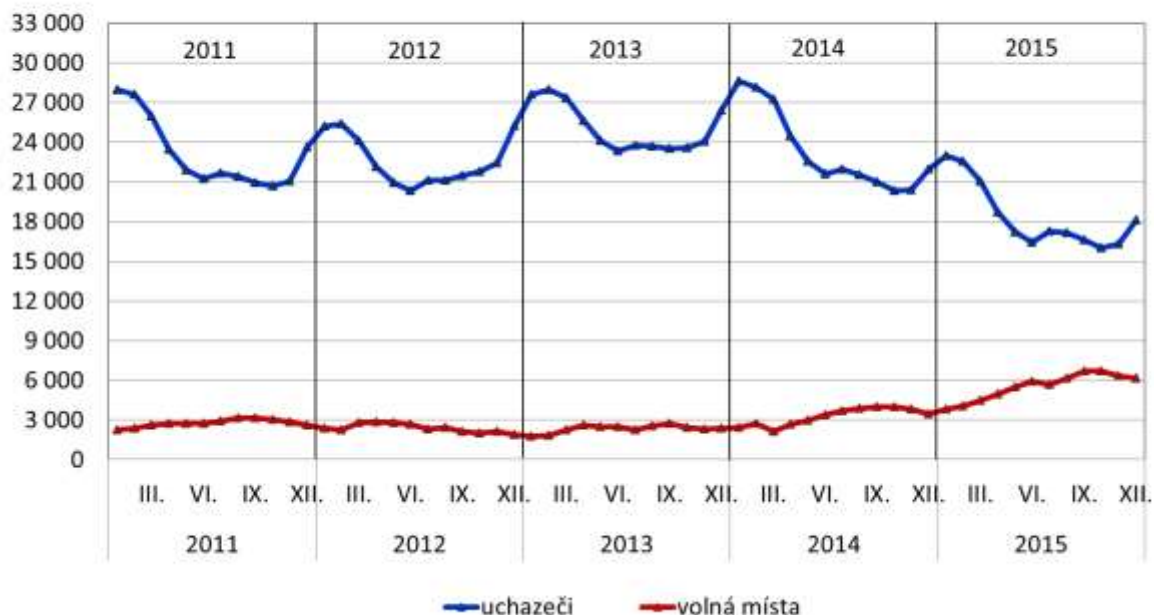
**Podíl nezaměstnaných osob v okresech
Pardubického kraje a v ČR k 31. 12. 2015 (%)**



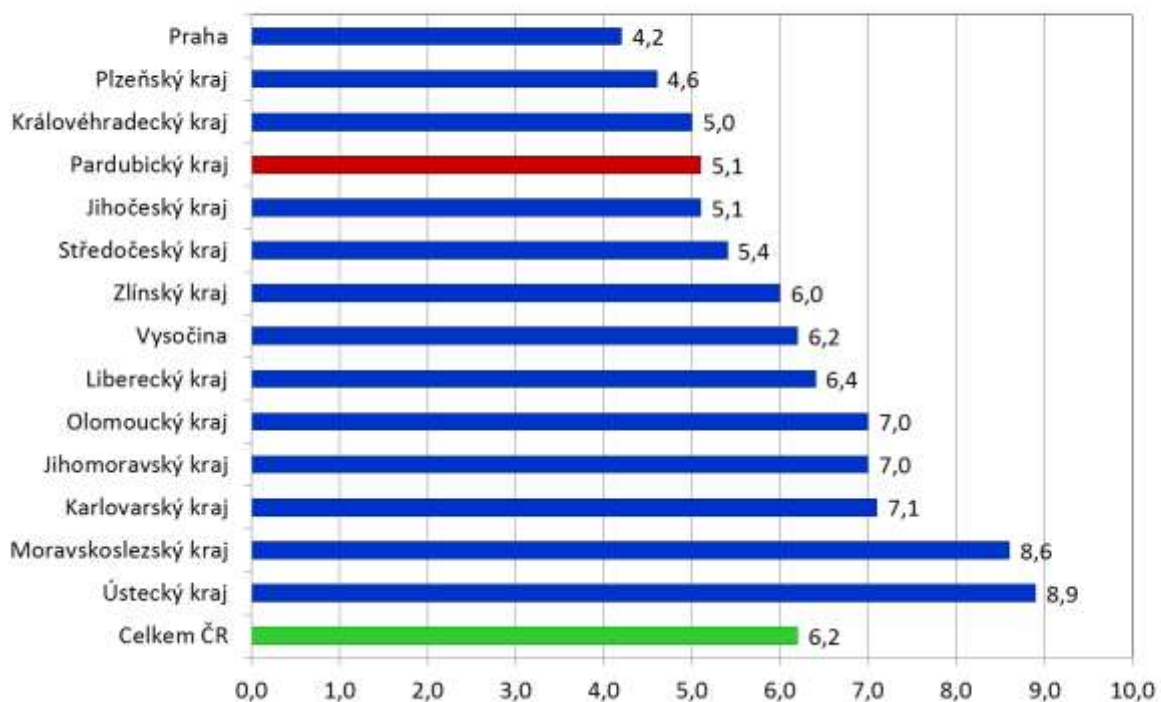
**Vývoj podílu nezaměstnaných v Pardubickém kraji
v letech 2011 - 2015 (%)**



Vývoj počtu uchazečů a volných pracovních míst v Pardubickém kraji v letech 2011 - 2015



Podíl nezaměstnaných osob v jednotlivých krajích ČR k 31. 12. 2015 (%)



5. Setřídění okresů k 31. 12. 2015 (z celorepublikové statistiky)

	PNO v %		meziměs. přírůst./ úbytek nezam. v %		počet uchazečů na 1 VPM	
1	Bruntál	11,6	Jindřichův Hradec	22,0	Bruntál	18,4
2	Most	11,1	Prachatice	21,0	Karviná	17,1
3	Karviná	11,0	Chrudim	18,0	Ústí nad Labem	16,0
4	Ústí nad Labem	10,4	Svitavy	15,1	Chomutov	14,0
5	Ostrava-město	10,1	Pelhřimov	13,8	Hodonín	12,3
6	Jeseník	9,5	Klatovy	13,5	Jeseník	11,9
7	Znojmo	9,4	Břeclav	13,5	Sokolov	10,6
8	Chomutov	9,4	Havlíčkův Brod	13,1	Litoměřice	10,5
9	Hodonín	9,0	Jeseník	13,0	Most	10,3
10	Děčín	8,8	Jihlava	12,9	Znojmo	9,9
11	Sokolov	8,7	Znojmo	12,9	Děčín	9,5
12	Třebíč	8,3	Třebíč	12,5	Opava	8,6
13	Přerov	8,2	Strakonice	12,3	Náchod	8,3
14	Louny	8,0	Jičín	12,3	Kladno	7,6
15	Příbram	7,8	Tachov	11,6	Jihlava	7,4
16	Brno-město	7,6	Hodonín	11,5	Brno-venkov	7,2
17	Český Krumlov	7,4	Český Krumlov	11,1	Tábor	7,2
18	Teplice	7,4	Domažlice	10,3	Žďár nad Sázavou	7,1
19	Litoměřice	7,3	Žďár nad Sázavou	10,2	Třebíč	6,8
20	Kolín	7,3	Náchod	9,9	Mělník	6,7
21	Kroměříž	7,2	Písek	9,5	Kroměříž	6,7
22	Liberec	7,1	Plzeň-sever	9,3	Hradec Králové	6,5
23	Opava	7,1	České Budějovice	9,1	Brno-město	6,0
24	Karlovy Vary	7,0	Opava	9,0	Strakonice	6,0
25	Vsetín	7,0	Uherské Hradiště	8,8	Blansko	6,0
26	Mělník	7,0	Tábor	8,5	Ostrava-město	5,8
27	Olomouc	7,0	Přerov	8,0	Příbram	5,7
28	Kladno	6,9	Vsetín	7,7	Louny	5,7
29	Šumperk	6,9	Olomouc	7,6	Vyškov	5,5
30	Nymburk	6,8	Ústí nad Orlicí	7,5	Olomouc	5,4
31	Svitavy	6,8	Prostějov	7,4	Šumperk	5,4
32	Semily	6,6	Bruntál	7,4	Frydek-Místek	5,4
33	Kutná Hora	6,6	Šumperk	6,9	Kutná Hora	5,3
34	Břeclav	6,5	Příbram	6,9	Kolín	5,1
35	Žďár nad Sázavou	6,3	Benešov	6,8	Přerov	5,0
36	Tábor	6,2	Nový Jičín	6,8	Teplice	4,9
37	Tachov	6,1	Vyškov	6,6	Jindřichův Hradec	4,9
38	Strakonice	5,8	Cheb	6,5	Jablonec nad Nisou	4,7
39	Hradec Králové	5,8	Rokycany	6,2	Břeclav	4,7
40	Havlíčkův Brod	5,8	Kutná Hora	6,0	Havlíčkův Brod	4,7
41	Rakovník	5,8	Kroměříž	6,0	Karlovy Vary	4,3
42	Trutnov	5,8	Semily	5,9	Vsetín	4,2
43	Jihlava	5,7	Brno-venkov	5,9	Chrudim	4,2
44	Česká Lípa	5,7	Blansko	5,9	Jičín	4,1
45	Chrudim	5,6	Česká Lípa	5,8	Zlín	4,0
46	Jablonec nad Nisou	5,6	Rakovník	5,8	Trutnov	3,9
47	Frydek-Místek	5,6	Pardubice	5,3	Svitavy	3,8
48	Blansko	5,6	Frydek-Místek	5,2	Prostějov	3,7
49	Cheb	5,5	Hradec Králové	5,1	Semily	3,7
50	Domažlice	5,3	Trutnov	5,0	Pelhřimov	3,3
51	Nový Jičín	5,2	Zlín	4,9	Český Krumlov	3,2
52	Brno-venkov	5,2	Kolín	4,4	Rakovník	3,2
53	Uherské Hradiště	5,2	Plzeň-jih	4,4	Praha-západ	3,0
54	Zlín	5,1	Rychnov nad Kněžnou	4,2	Ústí nad Orlicí	3,0
55	Beroun	5,1	Litoměřice	3,7	Liberec	3,0
56	Náchod	5,0	Louny	3,4	Uherské Hradiště	3,0
57	Klatovy	4,9	Plzeň-město	3,2	Plzeň-jih	2,9
58	Prostějov	4,9	Děčín	3,1	Česká Lípa	2,9
59	Vyškov	4,7	Jablonec nad Nisou	2,4	Benešov	2,8
60	Jindřichův Hradec	4,7	Mladá Boleslav	2,2	Písek	2,8
61	Ústí nad Orlicí	4,6	Nymburk	2,1	Nymburk	2,6
62	Prachatice	4,4	Beroun	2,1	Cheb	2,6
63	Plzeň-město	4,3	Praha-východ	1,9	Mladá Boleslav	2,5
64	Plzeň-sever	4,3	Kladno	1,8	Klatovy	2,5
65	Písek	4,3	Mělník	1,7	Nový Jičín	2,5
66	Pardubice	4,3	Liberec	1,7	Praha	2,5
67	Praha	4,2	Karlovy Vary	1,3	Plzeň-město	2,5
68	Pelhřimov	4,1	Chomutov	1,2	České Budějovice	2,2
69	Plzeň-jih	4,1	Sokolov	1,0	Rychnov nad Kněžnou	2,1
70	Jičín	4,1	Brno-město	0,7	Tachov	2,1
71	České Budějovice	4,0	Ostrava-město	0,6	Beroun	2,0
72	Rokycany	3,9	Karviná	0,5	Pardubice	2,0
73	Benešov	3,8	Praha	0,2	Plzeň-sever	1,9
74	Praha-západ	3,7	Teplice	0,1	Domažlice	1,8
75	Mladá Boleslav	3,5	Praha-západ	0,1	Prachatice	1,8
76	Rychnov nad Kněžnou	2,9	Ústí nad Labem	-0,2	Rokycany	1,5
77	Praha-východ	2,6	Most	-1,0	Praha-východ	1,4
	Celkem ČR	6,2	Celkem ČR	5,0	Celkem ČR	4,4

6. Struktura a vývoj nazaměstnanosti v jednotlivých okresech Pardubického kraje k 31. 12. 2015

Tabulka č. 4 – Uchazeči o zaměstnání a volná místa – základní statistika

Ukazatel	Uchazeči celkem				
	Chrudim	Pardubice	Svitavy	Ústí nad Orlicí	Pardubický kraj
Uchazeči o zaměstnání					
1a. Uchazeči na konci předchozího měsíce - vykázáno	3 471	4 715	4 100	3 994	16 280
1b. Uchazeči na konci předchozího měsíce - skutečnost	3 415	4 616	4 061	3 915	16 007
2. Nově hlášení uchazeči	990	812	927	705	3 434
2.1 z řádku 2. - přistěhovani uchazeči	16	28	5	11	60
3. Uchazeči na konci předchozího měsíce - dodatečně přijatí	37	116	33	45	231
4. Uchazeči s ukončenou evidencí a uchazeči vyřazení z evidence	366	561	307	405	1 639
5. Uchazeči na konci předchozího měsíce - dodatečně vyřazení	93	215	72	124	504
6. Uchazeči na konci sledovaného měsíce	4 095	4 966	4 720	4 294	18 075
6a. z řádku 6. - dosažitelní*	3 892	4 789	4 695	4 204	17 560
6b. z řádku 6. - částečně nezaměstnaní	414	528	586	496	2 024
6c. Podíl nezaměstnaných obyvatel v %	5,6	4,3	6,8	4,6	5,1
7. z řádku 6. - absolventi a mladiství	221	286	256	245	1 008
7a. z řádku 7. - dosažitelní*	220	285	256	245	1 006
7.1 z řádku 7. - absolventi	187	218	224	206	835
7.1a z řádku 7.1 - dosažitelní*	186	217	224	206	833
7.2 z řádku 7 - mladiství (mladší 18 let)	34	68	32	39	173
7.2a z řádku 7.2 - dosažitelní*	34	68	32	39	173
8. z řádku 6 - osoby se ZP	715	627	840	717	2 899
8a. z řádku 8 - dosažitelní*	647	557	832	686	2 722
Z řádku 4.					
9. - umístění ÚP	68	63	58	99	288
10a. - z toho na APZ	56	46	53	50	205
10b. - z toho umístěn ÚP do zaměstnání	6	3	4	4	17
10c. - z toho umístěn ÚP jinak	6	14	1	45	66
11. - umístění jinak	161	217	147	151	676
12. - vyřazení podle § 30, odst. 2	48	136	30	60	274
12.1 - z toho IAP	2	6	6	10	24
13. - ostatní	89	145	72	95	401
13.1 z řádku 13. - odstěhovaní uchazeči	12	29	10	12	63
Volná pracovní místa hlášená zaměstnavateli					
21a. Volná místa na konci předchozího měsíce - vykázáno	948	2 713	1 207	1 472	6 340
21b. Volná místa na konci předchozího měsíce - skutečnost	948	2 713	1 207	1 485	6 353
22. Nově hlášená volná místa	175	454	189	263	1 081
22a. - z toho přes portál	30	32	11	40	113
23. Nově obsazená místa	106	0	0	0	106
24. Nově zrušená místa	36	631	169	311	1 147
24a. - z toho přes portál	0	9	2	63	74
25. Nově uvolněná místa datem platnosti obsazení	0	0	0	0	0
26. Volná místa na konci sledovaného měsíce	981	2 536	1 227	1 424	6 168
26.1 z řádku 26. spojená s - povolením k zaměstnání cizince (§ 89)	17	43	0	0	60
26.2 z řádku 26. udržovaná přes portál	136	587	108	374	1 205
26.3 z řádku 26. s požadavkem na zelenou kartu	100	0	0	1	101
26.4 z řádku 26.3 nabízených pro zelenou kartu	71	0	0	1	72
26.5 z řádku 26.4 podaných žádostí	0	0	0	0	0
26.6 z řádku 26. s požadavkem na modrou kartu	1	0	0	0	1
26.7 z řádku 26.6 nabízených pro modrou kartu	1	0	0	0	1
26.8 z řádku 26.7 podaných žádostí	0	0	0	0	0
26.9 z řádku 26. s požadavkem na zaměstnaneckou kartu	135	763	212	208	1 318
26.10 z řádku 26.9 nabízených pro zaměstnaneckou kartu	106	718	181	204	1 209
26.11 z řádku 26.10 podaných žádostí	18	167	47	31	263
27. z řádku 26. pro - absolventy a mladistvé	428	549	424	429	1 830
27.1 z řádku 27. pro - absolventy	428	549	424	429	1 830
27.2 z řádku 27. pro - mladistvé	23	113	15	27	178
28. z řádku 26. pro - osoby se ZP	77	252	146	110	585
29. z řádku 6. - nedosažitelní* (podle přeřovovacích lhůt a věku)	203	197	25	91	516
30. z řádku 29. - rekvifikace	0	3	0	0	3
31. z řádku 29. - krátkodobé zaměstnání	0	0	0	0	0
32. z řádku 29. - vazba do 6 měsíců	0	0	0	0	0
33. z řádku 29. - PN a ošetřování člena rodiny	195	179	18	84	476
34. z řádku 29. - mateřská dovolená	2	0	0	0	2
35. z řádku 29. - starobní důchod	0	0	0	1	1
36. z řádku 29. - pobyt v cizině delší než 30 dnů	0	0	0	0	0
37. z řádku 29. - zákł. voj. služba, civilní a náhradní	0	0	0	0	0
38. z řádku 29. - odešel do ciziny	1	4	0	1	6
39. z řádku 29. - nejsou ve věku 15-64	5	11	7	5	28
Nekolidující zaměstnání v průběhu měsíce					0
40. nekol. zaměstnání § 25, odst. 3	533	702	714	613	2 562
41. nekol. zaměstnání § 25, odst. 5	0	0	0	0	0

Tabulka č. 5 – Uchazeči o zaměstnání - struktura

Ukazatel	Chrudim	Pardubice	Svitavy	Ústí nad Orlicí	Pardubický kraj
A. Uchazeči celkem	4 095	4 966	4 720	4 294	18 075
1. z toho: osoby se zdravotním postižením	715	627	840	717	2 899
1a. z řádku 1. - plně invalidní	0	1	0	0	1
1b. z řádku 1. - částečně invalidní	4	1	26	10	41
1c. z řádku 1. - osoby zdravotně znevýhodněné	59	105	46	79	289
1d. z řádku 1. - osoba invalidní - I. stupeň invalidity (§ 39/2a)	397	360	479	425	1 661
1e. z řádku 1. - osoba invalidní - II. stupeň invalidity (§ 39/2b)	251	159	279	199	888
1f. z řádku 1. - osoba invalidní - III. stupeň invalidity (§ 39/2c)	0	0	6	2	8
1g. z řádku 1. - osoba invalidní - III. stupeň invalidity (§ 39/2c, §39)	4	1	4	2	11
2. uchazeči s evidencí delší než 5 měsíců	1 803	2 413	2 570	2 320	9 106
3. ženy - těhotné, kojící, matky 9m	45	44	45	30	164
4. osoby pečující o dítě do 15 let	525	581	669	910	2 685
4a. návrat z MD/RD	160	104	256	161	681
5. osoby potřebující zvláštní pomoc	38	31	23	6	98
B. Věková struktura					
6. do 19 let	138	179	176	161	654
6a. z toho mladiství	34	68	32	39	173
7. 20 - 24 let	442	553	480	481	1 956
8. 25 - 29 let	442	539	484	453	1 918
9. 30 - 34 let	425	506	409	397	1 737
10. 35 - 39 let	495	624	505	461	2 085
11. 40 - 44 let	490	610	586	474	2 160
12. 45 - 49 let	406	474	466	459	1 805
13. 50 - 54 let	433	491	590	528	2 042
14. 55 - 59 let	596	684	747	628	2 655
15a. 60 - 64 let	223	295	270	247	1 035
15b. 65 a více let	5	11	7	5	28
16. průměrný věk	41,1	40,9	41,9	41,4	41,3
C. Vzdělanostní struktura					
17. (A) bez vzdělání	86	5	0	0	91
18. (B) neúplně základní vzdělání	65	18	8	15	106
19. (C) základní vzdělání + praktická škola	804	1 331	1 165	1 245	4 545
20. (D) nižší střední vzdělání	6	4	5	2	17
21. (E) nižší střední odborné vzdělání	152	114	148	185	599
22. (H) střední odborné vzdělání (vyučení)	1 828	1 695	2 099	1 588	7 210
23. (J) střední nebo střední odborné vzdělání bez maturity a bez vyuče	18	35	25	25	103
24. (K) ÚSV vzdělání	90	149	123	86	448
25. (L) ÚSO vzdělání (vyučení s maturitou)	203	230	198	191	822
26. (M) ÚSO vzdělání s maturitou (bez vyučení)	627	921	667	686	2 901
27. (N) vyšší odborné vzdělání	36	54	55	46	191
28. (P) vyšší odborné vzdělání v konzervatoři	1	1	0	1	3
29. (R) bakalářské vzdělání	59	126	67	69	321
30. (T) vysokoškolské vzdělání	117	267	153	151	688
31. (V) doktorské vzdělání (vědecká výchova)	3	16	7	4	30
D. Podle hlavní třídy CZ-ISCO					
32. tř. 1 zákonodárci a řídící pracovníci	32	77	28	32	169
33. tř. 2 specialisté	127	305	171	186	789
34. tř. 3 techničtí a odborní pracovníci	235	429	203	256	1 123
35. tř. 4 úředníci	443	769	442	457	2 111
36. tř. 5 pracovníci ve službách a prodeji	733	959	812	742	3 246
37. tř. 6 kvalifikovaní pracovníci v zem., les. a ryb.	76	68	100	72	316
38. tř. 7 řemeslníci a opraváři	841	612	718	639	2 810
39. tř. 8 obsluha strojů a zařízení, montéři	375	530	629	475	2 009
40. tř. 9 pomocní a nekvalifikovaní pracovníci	1 198	1 145	1 515	1 310	5 168
41. tř. 0 zaměstnanci v ozbrojených službách	1	10	1	1	13
42. neuvedeno	34	62	101	124	321
E. Doba evidence uchazečů v evidenci celkem					
43. do 3 měsíců	1 783	1 791	1 692	1 423	6 689
44. 3 - 6 měsíců	662	1 058	616	743	3 079
45. 6 - 9 měsíců	293	475	305	377	1 450
46. 9 - 12 měsíců	215	315	250	243	1 023
47. 12 - 24 měsíců	359	492	491	415	1 757
48. více než 24 měsíce	783	835	1 366	1 093	4 077
G. Uchazeči v evidenci					
55. celková délka evidence ve dnech (v tis.)	1 906	2 053	3 603	2 755	10 317
56. průměrná délka evidence ve dnech	465	413	763	642	571
H. Uchazeči s ukončenou evidencí a vyřazení					
57. Uchazeči s ukončenou evidencí a vyřazení v měsíci celkem	354	532	297	393	1 576
58. Celková délka evidence ve dnech (v tis.)	116	118	110	86	430
59. Průměrná délka evidence ve dnech	327	222	371	218	273

Tabulka č. 6 – Volná místa – struktura

Ukazatel	Chrudim	Pardubice	Svitavy	Ústí nad Orlicí	Pardubický kraj
Volná pracovní místa u zaměstnavatelů	981	2 536	1 227	1 424	6 168
I. Požadavek na vzdělání					
70. (A) bez vzdělání	12	6	5	0	23
71. (B) neúplné základní vzdělání	0	0	0	0	0
73. (C) základní vzdělání + praktická škola	434	1 370	472	462	2 738
74. (D) nižší střední vzdělání	4	6	12	10	32
75. (E) nižší střední odborné vzdělání	44	68	62	84	258
76. (H) střední odborné vzdělání (vyučení)	350	823	471	658	2 302
77. (J) střední nebo střední odborné vzdělání bez maturity a bez vyuče	1	5	12	19	37
78. (K) ÚSV vzdělání	22	33	21	28	104
79. (L) ÚSO vzdělání (vyučení s maturitou)	35	63	57	50	205
80. (M) ÚSO vzdělání s maturitou (bez vyučení)	50	94	81	81	306
81. (N) vyšší odborné vzdělání	13	7	13	7	40
82. (P) vyšší odborné vzdělání v konzervatoři	0	0	0	0	0
83. (R) bakalářské vzdělání	4	18	2	5	29
84. (T) vysokoškolské vzdělání	12	43	19	20	94
85. (V) doktorské vzdělání (vědecká výchova)	0	0	0	0	0
86. vzdělání nezadáno	0	0	0	0	0
J. Podle hlavní třídy CZ-ISCO					
87. tř. 1 zákonodárci a řidiči pracovníci	23	15	28	8	74
88. tř. 2 specialisté	47	91	56	35	229
89. tř. 3 techničtí a odborní pracovníci	68	126	98	116	408
90. tř. 4 úředníci	15	174	33	51	273
91. tř. 5 pracovníci ve službách a prodeji	171	239	188	213	811
92. tř. 6 kvalifikovaní pracovníci v zem., les. a ryb.	3	4	18	12	37
93. tř. 7 řemeslníci a opraváři	357	364	307	360	1 388
94. tř. 8 obsluha strojů a zařízení, montéři	185	855	233	432	1 705
95. tř. 9 pomocní a nekvalifikovaní pracovníci	112	668	266	197	1 243
96. tř. 0 zaměstnanci v ozbrojených službách	0	0	0	0	0
K. Rozdělení podle CZ-NACE					
97. A Zemědělství, lesnictví, rybářství	33	12	40	32	117
98. B těžba, dobývání	0	0	0	1	1
99. C zpracovatelský průmysl	346	686	392	588	2 012
100. D výroba elektřiny, plynu, tepla, klim. vzduchu	0	0	0	2	2
101. E zásobování vodou, odpadní vody, odpady	6	45	2	18	71
102. F stavebnictví	74	109	113	72	368
103. G obchod, opravy spotřebičů, mot. vozidel	81	321	216	174	792
104. H doprava a skladování	37	134	31	114	316
105. I ubytování, stravování a pohostinství	53	62	121	67	303
106. J informace a komunikace	29	28	7	7	71
107. K peněžnictví a pojišťovnictví	22	22	17	4	65
108. L nemovitosti	47	15	17	100	179
109. M věda, výzkum, technika	16	318	18	61	413
110. N administrativa	44	485	70	74	673
111. O veřejná správa, obrana, sociální zabezpečení	25	94	70	19	208
112. P vzdělávání	23	47	13	8	91
113. Q zdravotní a sociální péče	21	38	26	23	108
114. R kultura, zábava, rekreace	17	2	16	14	49
115. S ostatní činnosti	6	54	19	34	113
116. T domácnosti zaměstnávající personál	0	0	3	0	3
117. U exteritoriální organizace a instituce	0	0	0	0	0

7. Cizinci na trhu práce k 31. 12. 2015

Tabulka č. 7 – Přehled počtu platných povolení a informačních karet

okres	povolení (třetí země)	zaměst. karty (třetí země)	informace EU/EHP Švýcarsko	informace (nepotřebují povolení)	celkem
Pardubice	385	97	6 004	1 132	7 618
Chrudim	107	13	1 111	327	1 558
Svitavy	11	22	908	210	1 151
Ústí nad Orlicí	8	18	2 104	542	2 672
Celkem za kraj	511	150	10 127	2 211	12 999

8. Nejčetnější profese v Pardubickém kraji k 31. 12. 2015

Tabulka č. 8 – Volná místa dle CZ-ISCO

CZ-ISCO	Název profese	Počet VM
821	Montážní dělníci výrobků a zařízení	708
722	Kováři, nástrojaři a příbuzní pracovníci	350
721	Slévači, svářeči a příbuzní pracovníci	304
833	Řidiči nákladních automobilů, autobusů a tramvají	286
814	Obsluha strojů na výrobu, zpracování výrobků z pryže, plastu	194
541	Pracovníci v oblasti ochrany a ostrahy	181
834	Obsluha pojízdných zařízení	169
422	Pracovníci informačních služeb	158
522	Provozovatelé maloobchodních prodejen, prodavači	148
311	Technici ve fyzikálních a průmyslových oborech	145
723	Mechanici a opraváři strojů a zařízení (kromě elektrických)	141
711	Řemeslníci, kvalifikovaní pracovníci hlavní stavební výroby	137
513	Čišníci, servírky a barmani	129
512	Kuchaři (kromě šéfkuchařů), pomocní kuchaři	128
712	Řemeslníci a kvalifikovaní pracovníci při dokončování staveb	116
815	Obsluha strojů na výrobu textilních, kožených výrobků	85
741	Montéři, mechanici a opraváři elektrických zařízení	76
514	Kadeřníci, kosmetici a pracovníci v příbuzných oborech	72
751	Výrobci a zpracovatelé potravin a příbuzní pracovníci	69
754	Ostatní řemeslní pracovníci a pracovníci v dalších oborech	69
332	Odborní pracovníci v oblasti pojišťovnictví, obch. zástupci	62
333	Zprostředkovatelé služeb	58
818	Ostatní obsluha stacionárních strojů a zařízení	51
411	Všeobecní administrativní pracovníci	48
752	Zpracovatelé dřeva, truhláři a příbuzní pracovníci	47
9 . . .	Pomocní a nekvalifikovaní pracovníci celkem	1 243
Z toho:		
911	Uklízeči a pomocníci v domácnostech, kancelářích, hotelích	201
931	Pomocní pracovníci v oblasti těžby a stavebnictví	120
932	Pomocní pracovníci ve výrobě	426
933	Pomocní pracovníci v dopravě a skladování	153
962	Ostatní pomocní pracovníci	177

Tabulka č. 9 – Uchazeči o zaměstnání dle CZ-ISCO

CZ-ISCO	Název profese	Počet uchazečů
411	Všeobecní administrativní pracovníci	1 267
522	Provozovatelé maloobchodních prodejen, prodavači	1 229
711	Řemeslníci, kvalifikovaní pracovníci hlavní stavební výroby	1 081
541	Pracovníci v oblasti ochrany a ostrahy	486
821	Montážní dělníci výrobků a zařízení	384
512	Kuchaři (kromě šéfkuchařů), pomocní kuchaři	376
722	Kováři, nástrojaři a příbuzní pracovníci	371
832	Řidiči motocyklů a automobilů (kromě nákladních)	363
834	Obsluha pojízdných zařízení	360
513	Číšníci, servírky a barmani	353
833	Řidiči nákladních automobilů, autobusů a tramvají	299
712	Řemeslníci a kvalifikovaní pracovníci při dokončování staveb	252
311	Technici ve fyzikálních a průmyslových oborech	245
332	Odborní pracovníci v oblasti pojišťovnictví, obch. zástupci	219
532	Pracovníci osobní péče ve zdravotní a sociální oblasti	207
723	Mechanici a opraváři strojů a zařízení (kromě elektrických)	196
514	Kadeřníci, kosmetici a pracovníci v příbuzných oborech	171
611	Zahradníci a pěstitelé	166
752	Zpracovatelé dřeva, truhláři a příbuzní pracovníci	161
721	Slévači, svářeči a příbuzní pracovníci	152
431	Úředníci pro zpracování číselných údajů	146
422	Pracovníci informačních služeb	131
753	Výrobci oděvů, výrobků z kůže a kožešin	128
334	Odborní administrativní pracovníci a asistenti	128
432	Úředníci v logistice	125
741	Montéři, mechanici a opraváři elektrických zařízení	124
751	Výrobci a zpracovatelé potravin a příbuzní pracovníci	117
235	Ostatní specialisté v oblasti výchovy a vzdělávání	95
713	Malíři a pracovníci, pracovníci povrchového čištění budov	88
515	Provozní pracovníci	82
216	Architekti, specialisté v oblasti územ. plánování, návrháři	78
333	Zprostředkovatelé služeb	63
343	Odborní pracovníci v oblasti umění a kultury, šéfkuchaři	63
9 . . .	Pomocní a nekvalifikovaní pracovníci celkem	5 168
Z toho:		
911	Uklízeči a pomocníci v domácnostech, kancelářích, hotelích	627
921	Pomocní pracovníci v zemědělství, lesnictví a rybářství	113
931	Pomocní pracovníci v oblasti těžby a stavebnictví	276
932	Pomocní pracovníci ve výrobě	1 354
933	Pomocní pracovníci v dopravě a skladování	235
941	Pomocní pracovníci při přípravě jídla	82
961	Pracovníci s odpady	186
962	Ostatní pomocní pracovníci	133