



Úřad práce České republiky krajská pobočka v Pardubicích

Měsíční statistická zpráva *leden 2016*

Obsah:	Strana č.
Informace o nezaměstnanosti v Pardubickém kraji	2
1. Základní charakteristika vývoje nezaměstnanosti a VPM	4
2. Aktivní politika zaměstnanosti	5
3. Mapa Pardubického kraje	5
4. Grafy	6
5. Setřídění okresů	8
6. Struktura a vývoj nezaměstnanosti v jednotlivých okresech Pardubického kraje	9
7. Cizinci na trhu práce	12
8. Nejčtenější profese	12

Zpracoval: Bc. Zdenka Šimková

https://portal.mpsv.cz/upcr/kp/pak/nezamestananost_v_cislech/statistiky/rok_2016/pardubicky_kraj/leden_2016

Informace o nezaměstnanosti v Pardubickém kraji

k 31. 1. 2016

V tomto měsíci celkový počet uchazečů o zaměstnání oproti minulému měsíci vzrostl o 6,4 % na 19 237, počet hlášených volných pracovních míst vzrostl o 0,7 % na 6 209 a podíl nezaměstnaných osob vzrostl na 5,5 %.

K 31. 1. 2016 evidoval Úřad práce ČR (ÚP ČR), Krajská pobočka v Pardubicích celkem 19 237 uchazečů o zaměstnání. Jejich počet byl o 1 162 vyšší než na konci předchozího měsíce, ve srovnání se stejným obdobím minulého roku je nižší o 3 745 osob. Z tohoto počtu bylo 18 707 dosažitelných uchazečů o zaměstnání ve věku 15 – 64 let. Bylo to o 1 147 více než na konci předchozího měsíce. Ve srovnání se stejným obdobím minulého roku byl jejich počet nižší o 3 798 osob.

V průběhu měsíce bylo nově zaevidováno 3 429 osob. Ve srovnání s minulým měsícem to bylo méně o 5 osob a v porovnání se stejným obdobím předchozího roku méně o 278 osob.

Z evidence během měsíce odešlo celkem 2 267 uchazečů (ukončená evidence, vyřazení uchazeči). Bylo to o 628 osob více než v předchozím měsíci a o 396 osob méně než ve stejném měsíci minulého roku.

Meziměsíční nárůst počtu nezaměstnaných byl zaznamenán ve všech okresech, nejvyšší v okrese Chrudim (8,4 %), Svitavy (7,1 %) a Ústí nad Orlicí (7,0 %).

Ke konci měsíce ledna bylo evidováno na ÚP ČR, Krajské pobočce v Pardubicích 9 040 žen. Jejich podíl na celkovém počtu uchazečů činil 47 %. V evidenci bylo 3 015 osob se zdravotním postižením, což představovalo 15,7 % z celkového počtu nezaměstnaných.

Ke konci tohoto měsíce bylo evidováno 984 absolventů škol všech stupňů vzdělání a mladistvých, jejich počet klesl ve srovnání s předchozím měsícem o 24 osob a ve srovnání se stejným měsícem minulého roku byl nižší o 313 osob. Na celkové nezaměstnanosti se podíleli 5,1 %.

Podporu v nezaměstnanosti pobíralo 6 965 uchazečů o zaměstnání, tj. 36,2 % všech uchazečů vedených v evidenci.

Podíl nezaměstnaných osob, tj. počet dosažitelných uchazečů o zaměstnání ve věku 15 - 64 let k obyvatelstvu stejného věku, vzrostl k 31. 1. 2016 na 5,5 %.

Podíl nezaměstnaných stejný nebo vyšší než krajský průměr vykázaly 2 okresy, nejvyšší byl v okrese Svitavy (7,2 %) a Chrudim (6,2 %). Nejnižší podíl nezaměstnaných byl zaznamenán v okresech Pardubice (4,4 %) a Ústí nad Orlicí (4,9 %).

Podíl nezaměstnaných žen vzrostl na 5,2 %, podíl nezaměstnaných mužů vzrostl na 5,7 %.

Kraj evidoval k 31. 1. 2016 celkem 6 209 volných pracovních míst. Jejich počet byl o 41 vyšší než v předchozím měsíci a o 2 424 vyšší než ve stejném měsíci minulého roku. Na jedno volné pracovní místo připadalo v průměru 3,1 uchazeče, z toho nejvíce v okresech Svitavy (4,2) a Chrudim (4,0). Z celkového počtu nahlášených volných míst bylo 538 vhodných pro osoby se zdravotním postižením (OZP), na jedno volné pracovní místo připadalo 5,6 OZP. Volných pracovních míst pro absolventy a mladistvé bylo registrováno 1 939.

V rámci aktivní politiky zaměstnanosti (APZ) bylo od počátku roku 2016 prostřednictvím příspěvků APZ podpořeno 301 uchazečů, do rekvalifikačních kurzů bylo zařazeno 16 uchazečů.

Informace o vývoji nezaměstnanosti v ČR v elektronické formě jsou zveřejněny na internetové adrese <http://portal.mpsv.cz/sz/stat>.

1. Základní charakteristika vývoje nezaměstnanosti a volných pracovních míst v Pardubickém kraji

Tabulka č. 1 - Vývoj nezaměstnanosti

ukazatel (celkový počet)		stav k		
		31.1.2015	31.12.2015	31.1.2016
evidovaní uchazeči o zaměstnání		22 982	18 075	19 237
- z toho	ženy	10 867	8 903	9 040
	absolventi a mladiství	1 297	1 008	984
	uchazeči se zdravotním postižením	3 259	2 899	3 015
uchazeči s nárokem na Pvn		7 266	5 769	6 965
podíl nezaměstnaných osob v %		6,5	5,1	5,5
volná pracovní místa		3 785	6 168	6 209
počet uchazečů na 1 volné pracovní místo		6,1	2,9	3,1

Volná místa, která byla v měsíci lednu prostřednictvím úřadu práce nabízena, tvořily nabídky práce zejména z odvětví obchod a služby, strojírenství, stavebnictví, elektrotechnika, doprava a skladování a potravinářský průmysl. Na jedno volné místo v průměru připadalo 3,1 uchazeče.

Tabulka č. 2 - Tok nezaměstnanosti

ukazatel (celkový počet)	stav k		
	31.1.2015	31.12.2015	31.1.2016
nově evidovaní uchazeči o zaměstnání - ve sled. měsíci	3 707	3 434	3 429
uchazeči s ukonč. evidencí a vyřazení - ve sled. měsíci	2 663	1 639	2 267
- z toho umístění celkem	1 764	964	1 637
- z toho umístění úřadem práce	270	288	320
nově nahlášená volná místa	1 501	1 081	1 848
zrušená a obsazená volná místa	1 181	1 253	1 807

Nejvyšší počet nově evidovaných uchazečů přišel z odvětví obchod a služby (vyšší počet uchazečů zde byl ale naopak v lednu zaměstnán), vzhledem k ukončování části veřejně prospěšných prací pak také z odvětví státní správa (zejména obce) a dále ze stavebnictví. Počet příchozích ze sezónních odvětví dále navyšují soukromí podnikatelé, kteří na zimu přerušují svoji činnost a evidují se na úřadu práce.

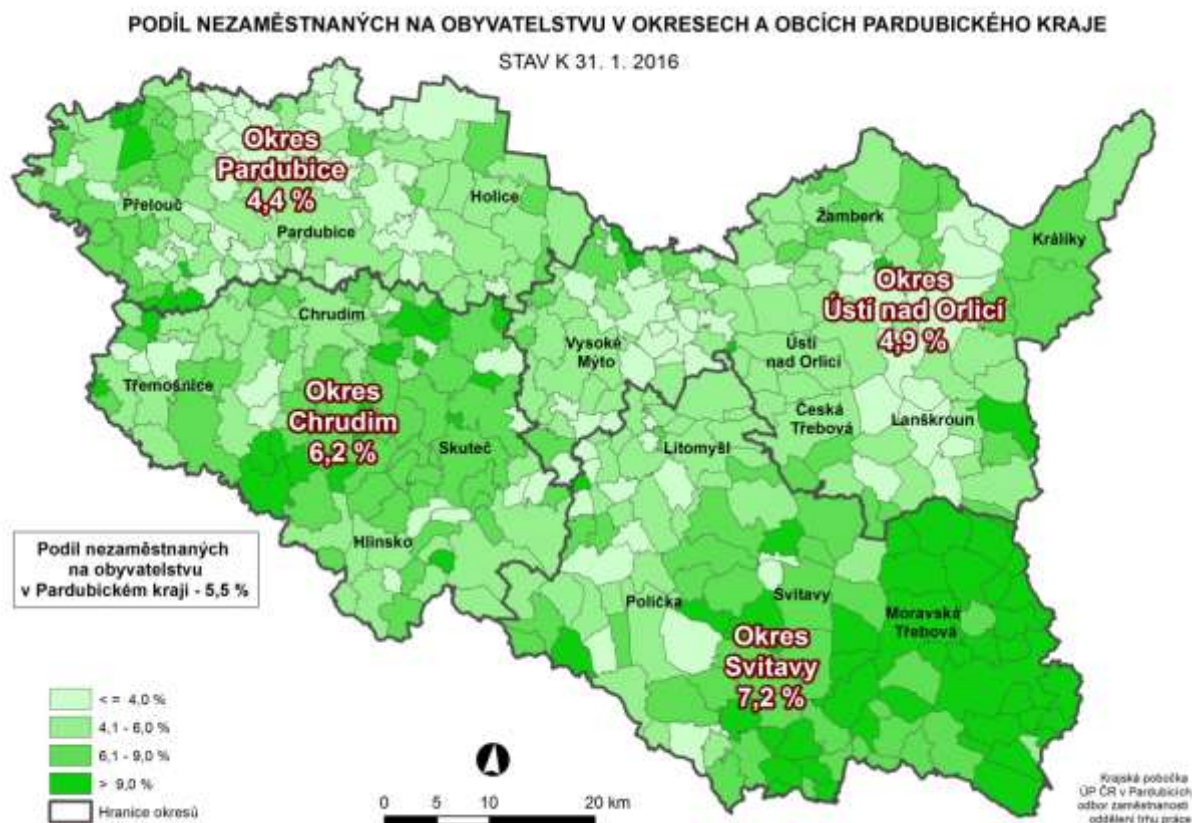
2. Aktivní politika zaměstnanosti v Pardubickém kraji

Tabulka č. 3 – Uchazeči o zaměstnání podpoření v rámci vybraných nástrojů APZ a rekvalifikace uchazečů a zájemců o zaměstnání

ukazatel (celkový počet)	stav k		stav od počátku roku k	
	31.1.2015	31.1.2016	31.1.2015	31.1.2016
uchazeči podpoření v rámci APZ				
veřejně prospěšné práce (VPP)	291	258	19	3
ESF - VPP ¹⁾	453	744	35	143
společensky účelná pracovní místa (SÚPM)	130	3	7	0
ESF - SÚPM ¹⁾	518	839	125	153
ESF – SÚPM Odborná praxe mladých do 30 let	69	0	18	1
SÚPM - samostatně výdělečná činnost (SVČ)	108	133	0	1
chráněná pracovní místa – zřízení (bez SVČ)	146	147	3	0
chráněná pracovní místa - SVČ osob se ZP	2	5	2	0
rekvalifikace uchazečů a zájemců o zaměstnání				
uchazeči a zájemci zařazení do rekvalifikací včetně ESF	62	8	33	8
uchazeči a zájemci, kteří zahájili zvolenou rekvalifikaci včetně ESF	25	18	29	8

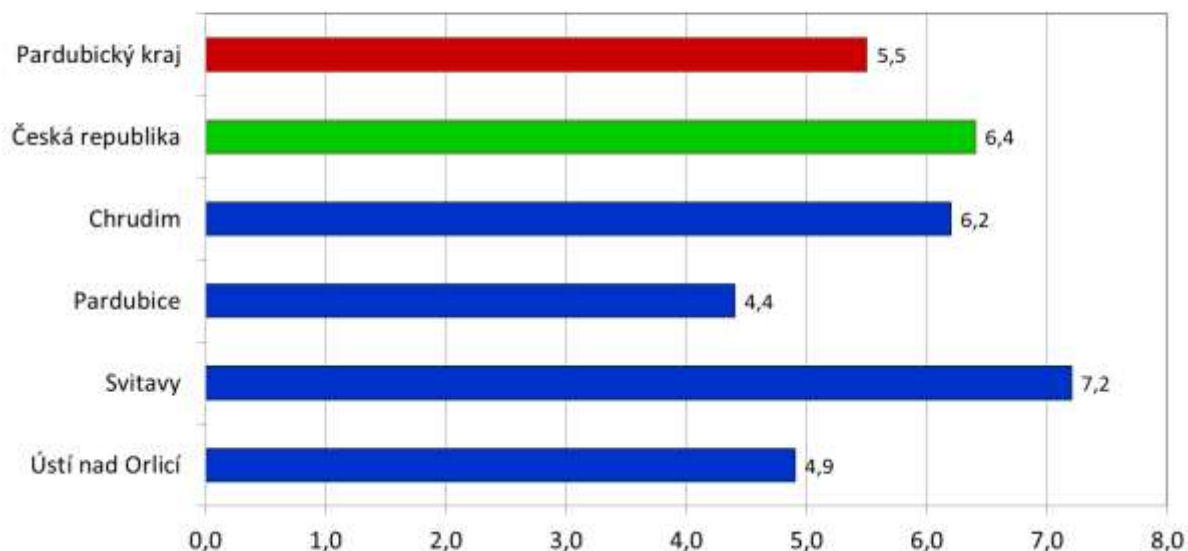
1) spolufinancováno převážně z Evropského sociálního fondu

3. MAPA Pardubického kraje

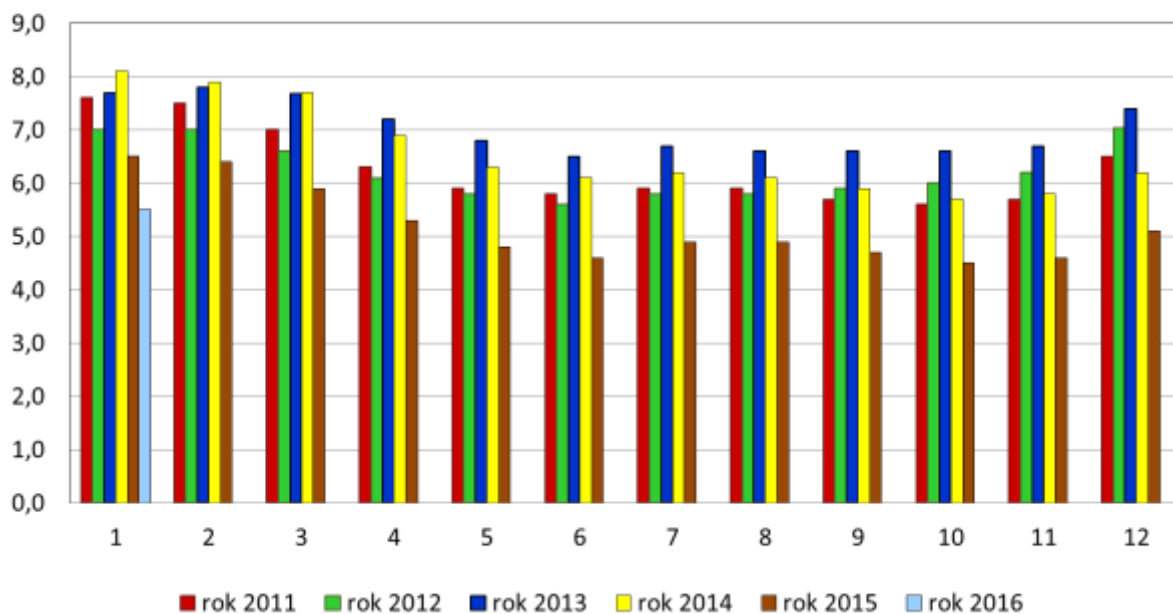


4. GRAFY

**Podíl nezaměstnaných osob v okresech
Pardubického kraje a v ČR k 31. 1. 2016 (%)**



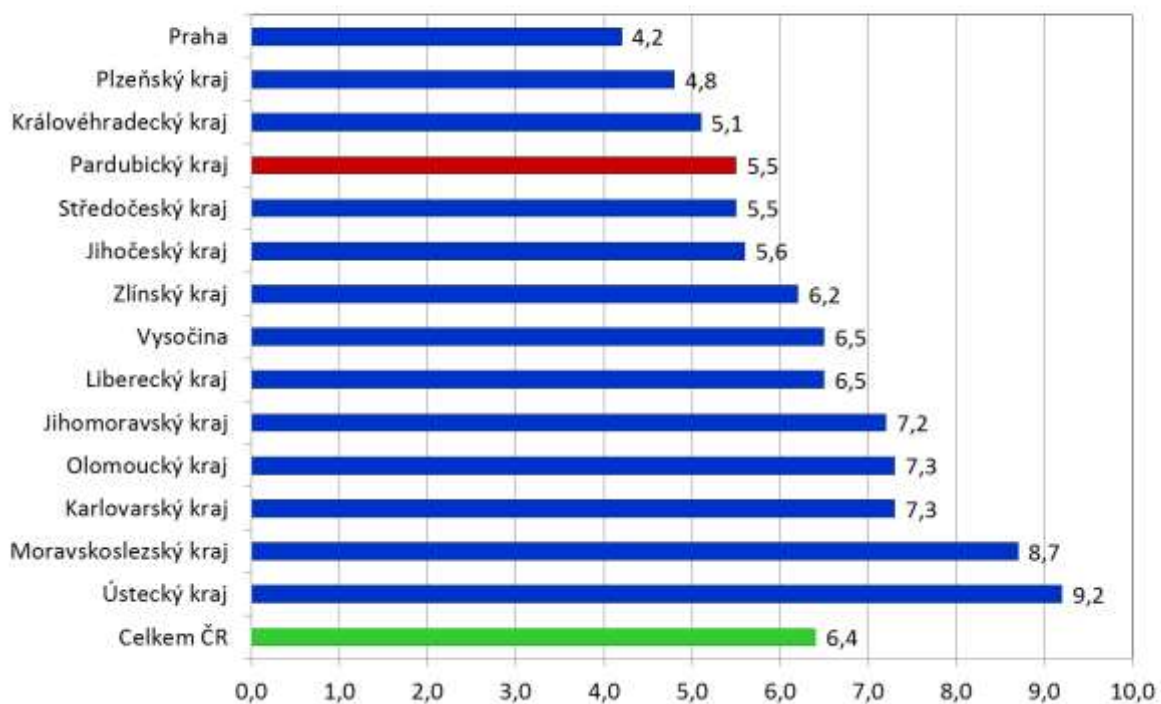
**Vývoj podílu nezaměstnaných v Pardubickém kraji
v letech 2011 - 2016 (%)**



Vývoj počtu uchazečů a volných pracovních míst v Pardubickém kraji v letech 2012 - 2016



Podíl nezaměstnaných osob v jednotlivých krajích ČR k 31. 1. 2016 (%)



5. Setřídění okresů k 31. 1. 2016 (z celorepublikové statistiky)

	PNO v %		meziměs. přírůst / úbytek nezam. v %		počet uchazečů na 1 VPM
1 Bruntál	11,7	Písek	15,5	Karviná	20,1
2 Most	11,3	Prachatice	11,6	Chomutov	16,3
3 Karviná	11,1	Jindřichův Hradec	11,4	Bruntál	14,5
4 Ústí nad Labem	10,5	České Budějovice	8,7	Ústí nad Labem	14,1
5 Ostrava-město	10,2	Chrudim	8,4	Hodonín	12,4
6 Jeseník	10,2	Tábor	8,2	Most	12,3
7 Znojmo	10,2	Znojmo	8,1	Znojmo	11,7
8 Chomutov	9,6	Český Krumlov	8,1	Sokolov	11,4
9 Hodonín	9,2	Jeseník	7,7	Jeseník	9,2
10 Děčín	9,2	Klatovy	7,3	Děčín	8,1
11 Sokolov	8,9	Pelhřimov	7,2	Kladno	7,5
12 Třebíč	8,6	Svitavy	7,1	Opava	7,4
13 Přešov	8,4	Ústí nad Orlicí	7,0	Třebíč	7,1
14 Louny	8,3	Plzeň-jih	6,5	Jihlava	7,0
15 Příbram	8,2	Plzeň-sever	6,5	Litoměřice	6,9
16 Český Krumlov	8,0	Strakonice	6,1	Náchod	6,8
17 Litoměřice	7,7	Uherské Hradiště	5,9	Žďár nad Sázavou	6,7
18 Brno-město	7,6	Náchod	5,9	Kroměříž	6,1
19 Teplice	7,6	Benešov	5,7	Mělník	6,1
20 Kolín	7,5	Žďár nad Sázavou	5,5	Louny	6,0
21 Kroměříž	7,4	Litoměřice	5,3	Ostrava-město	6,0
22 Vsetín	7,3	Kutná Hora	5,2	Tábor	6,0
23 Olomouc	7,3	Příbram	5,0	Jablonec nad Nisou	6,0
24 Karlovy Vary	7,3	Tachov	4,8	Vyškov	5,7
25 Svitavy	7,2	Havlíčkův Brod	4,8	Strakonice	5,7
26 Opava	7,2	Prostějov	4,7	Břeclav	5,7
27 Liberec	7,2	Domažlice	4,7	Šumperk	5,5
28 Šumperk	7,1	Děčín	4,5	Frydek-Místek	5,5
29 Mělník	7,1	Břeclav	4,3	Příbram	5,4
30 Kladno	7,0	Vyškov	4,2	Blansko	5,3
31 Kutná Hora	6,9	Jihlava	4,2	Brno-venkov	5,3
32 Nymburk	6,8	Vsetín	4,1	Teplice	5,0
33 Břeclav	6,7	Jičín	4,0	Kolín	5,0
34 Semily	6,7	Olomouc	4,0	Jindřichův Hradec	5,0
35 Tábor	6,7	Praha-západ	3,9	Přešov	4,9
36 Žďár nad Sázavou	6,6	Rychnov nad Kněžnou	3,9	Olomouc	4,8
37 Tachov	6,4	Kroměříž	3,9	Hradec Králové	4,7
38 Strakonice	6,2	Jablonec nad Nisou	3,8	Havlíčkův Brod	4,6
39 Chrudim	6,2	Třebíč	3,8	Kutná Hora	4,6
40 Havlíčkův Brod	6,1	Pardubice	3,7	Brno-město	4,5
41 Jihlava	6,0	Louny	3,6	Jičín	4,4
42 Rakovník	6,0	Karlovy Vary	3,3	Vsetín	4,4
43 Jablonec nad Nisou	5,9	Brno-venkov	3,2	Svitavy	4,2
44 Hradec Králové	5,9	Česká Lípa	3,2	Trutnov	4,2
45 Česká Lípa	5,9	Rakovník	3,1	Karlovy Vary	4,1
46 Trutnov	5,8	Teplice	3,1	Chrudim	4,0
47 Blansko	5,7	Blansko	3,0	Zlín	3,8
48 Frydek-Místek	5,7	Cheb	2,8	Semily	3,7
49 Cheb	5,7	Šumperk	2,8	Benešov	3,6
50 Domažlice	5,6	Přešov	2,8	Prostějov	3,6
51 Uherské Hradiště	5,5	Sokolov	2,7	Pelhřimov	3,3
52 Brno-venkov	5,4	Hodonín	2,6	Český Krumlov	3,3
53 Nový Jičín	5,3	Semily	2,6	Liberec	3,1
54 Náchod	5,3	Frydek-Místek	2,3	Ústí nad Orlicí	3,0
55 Jindřichův Hradec	5,3	Chomutov	2,1	Uherské Hradiště	3,0
56 Klatovy	5,3	Most	2,1	Klatovy	2,9
57 Zlín	5,2	Praha-východ	2,0	Nymburk	2,9
58 Beroun	5,1	Kolín	1,7	Rakovník	2,9
59 Prostějov	5,1	Nový Jičín	1,7	Praha-západ	2,9
60 Písek	5,0	Plzeň-město	1,6	Česká Lípa	2,8
61 Prachatice	5,0	Zlín	1,6	Písek	2,8
62 Ústí nad Orlicí	4,9	Mělník	1,6	Cheb	2,8
63 Vyškov	4,9	Ostrava-město	1,5	Plzeň-jih	2,7
64 Plzeň-sever	4,6	Opava	1,4	České Budějovice	2,5
65 Pardubice	4,4	Hradec Králové	1,3	Nový Jičín	2,5
66 České Budějovice	4,4	Liberec	1,3	Praha	2,4
67 Plzeň-město	4,4	Trutnov	1,2	Plzeň-město	2,4
68 Pelhřimov	4,4	Praha	1,2	Mladá Boleslav	2,3
69 Plzeň-jih	4,4	Bruntál	1,1	Tachov	2,3
70 Praha	4,2	Mladá Boleslav	1,0	Pardubice	2,2
71 Jičín	4,2	Karviná	0,9	Plzeň-sever	2,0
72 Benešov	4,0	Kladno	0,7	Beroun	2,0
73 Praha-západ	3,9	Ústí nad Labem	0,7	Domažlice	1,9
74 Rokycany	3,8	Brno-město	0,6	Prachatice	1,9
75 Mladá Boleslav	3,6	Beroun	0,1	Rychnov nad Kněžnou	1,7
76 Rychnov nad Kněžnou	3,0	Nymburk	0,0	Rokycany	1,7
77 Praha-východ	2,7	Rokycany	-0,7	Praha-východ	1,4
Celkem ČR	6,4	Celkem ČR	3,2	Celkem ČR	4,3

6. Struktura a vývoj nazaměstnanosti v jednotlivých okresech Pardubického kraje k 31. 1. 2016

Tabulka č. 4 – Uchazeči o zaměstnání a volná místa – základní statistika

Ukazatel	Uchazeči celkem				
	Chrudim	Pardubice	Svitavy	Ústí nad Orlicí	Pardubický kraj
Uchazeči o zaměstnání					
1a. Uchazeči na konci předchozího měsíce - vykázáno	4 095	4 966	4 720	4 294	18 075
1b. Uchazeči na konci předchozího měsíce - skutečnost	4 043	4 968	4 704	4 224	17 939
2. Nově hlášení uchazeči	786	899	860	884	3 429
2.1 z řádku 2. - přistěhovaní uchazeči	10	16	11	9	46
3. Uchazeči na konci předchozího měsíce - dodatečně přijatí	12	122	58	47	239
4. Uchazeči s ukončenou evidencí a uchazeči vyřazení z evidence	440	717	527	583	2 267
5. Uchazeči na konci předchozího měsíce - dodatečně vyřazení	64	120	74	117	375
6. Uchazeči na konci sledovaného měsíce	4 441	5 148	5 053	4 595	19 237
6a. z řádku 6. - dosažitelní*	4 244	4 938	5 017	4 508	18 707
6b. z řádku 6. - částečně nezaměstnaní	323	451	415	442	1 631
6c. Podíl nezaměstnaných obyvatel v %	6,2	4,4	7,2	4,9	5,5
7. z řádku 6. - absolventi a mladiství	229	271	263	221	984
7a. z řádku 7. - dosažitelní*	227	268	263	221	979
7.1 z řádku 7. - absolventi	189	206	228	180	803
7.1a z řádku 7.1 - dosažitelní*	187	204	228	180	799
7.2 z řádku 7 - mladiství (mladší 18 let)	40	65	35	41	181
7.2a z řádku 7.2 - dosažitelní*	40	64	35	41	180
8. z řádku 6 - osoby se ZP	751	653	872	739	3 015
8a. z řádku 8 - dosažitelní*	686	584	860	709	2 839
Z řádku 4.					
9. - umístění ÚP	39	102	40	139	320
10a. - z toho na APZ	25	61	33	48	167
10b. - z toho umístěn ÚP do zaměstnání	2	4	1	10	17
10c. - z toho umístěn ÚP jinak	12	37	6	81	136
11. - umístění jinak	295	409	364	249	1 317
12. - vyřazení podle § 30, odst. 2	36	78	28	64	206
12.1 - z toho IAP	0	4	2	1	7
13. - ostatní	70	128	95	131	424
13.1 z řádku 13. - odstěhovaní uchazeči	8	18	19	20	65
Volná pracovní místa hlášená zaměstnavateli					
21a. Volná místa na konci předchozího měsíce - vykázáno	981	2 536	1 227	1 424	6 168
21b. Volná místa na konci předchozího měsíce - skutečnost	981	2 536	1 228	1 429	6 174
22. Nově hlášená volná místa	282	841	232	493	1 848
22a. - z toho přes portál	20	70	6	100	196
23. Nově obsazená místa	150	0	4	0	154
24. Nově zrušená místa	13	1 020	250	370	1 653
24a. - z toho přes portál	11	29	2	65	107
25. Nově uvolněná místa datumem platnosti obsazení	0	0	0	0	0
26. Volná místa na konci sledovaného měsíce	1 100	2 357	1 205	1 547	6 209
26.1 z řádku 26. spojená s - povolením k zaměstnání cizince (§ 89)	22	68	0	0	90
26.2 z řádku 26. udržovaná přes portál	141	513	92	392	1 138
26.3 z řádku 26. s požadavkem na zelenou kartu	100	0	0	1	101
26.4 z řádku 26.3 nabízených pro zelenou kartu	58	0	0	1	59
26.5 z řádku 26.4 podaných žádostí	0	0	0	0	0
26.6 z řádku 26. s požadavkem na modrou kartu	3	0	0	0	3
26.7 z řádku 26.6 nabízených pro modrou kartu	1	0	0	0	1
26.8 z řádku 26.7 podaných žádostí	0	0	0	0	0
26.9 z řádku 26. s požadavkem na zaměstnaneckou kartu	149	884	213	197	1 443
26.10 z řádku 26.9 nabízených pro zaměstnaneckou kartu	118	554	205	173	1 050
26.11 z řádku 26.10 podaných žádostí	15	149	47	32	243
27. z řádku 26. pro - absolventy a mladistvé	514	435	443	547	1 939
27.1 z řádku 27. pro - absolventy	512	435	443	547	1 937
27.2 z řádku 27. pro - mladistvé	26	5	16	86	133
28. z řádku 26. pro - osoby se ZP	97	124	176	141	538
29. z řádku 6. - nedosažitelní* (podle přerušovacích lhůt a věku)	197	210	36	88	531
30. z řádku 29. - rekvalifikace	0	2	7	0	9
31. z řádku 29. - krátkodobé zaměstnání	0	0	0	0	0
32. z řádku 29. - vazba do 6 měsíců	0	0	0	0	0
33. z řádku 29. - PN a ošetřování člena rodiny	192	192	21	81	486
34. z řádku 29. - mateřská dovolená	0	0	0	2	2
35. z řádku 29. - starobní důchod	0	0	0	1	1
36. z řádku 29. - pobyt v cizině delší než 30 dnů	0	0	0	0	0
37. z řádku 29. - zákl. voj. služba, civilní a náhradní	0	0	0	0	0
38. z řádku 29. - odešel do ciziny	0	3	0	0	3
39. z řádku 29. - nejsou ve věku 15-64	5	13	8	4	30
Nekolidující zaměstnání v průběhu měsíce					0
40. nekol. zaměstnání § 25, odst. 3	531	700	734	655	2 620
41. nekol. zaměstnání § 25, odst. 5	0	0	0	0	0

Tabulka č. 5 – Uchazeči o zaměstnání - struktura

Ukazatel	Chrudim	Pardubice	Svitavy	Ústí nad Orlicí	Pardubický kraj
A. Uchazeči celkem	4 441	5 148	5 053	4 595	19 237
1. z toho: osoby se zdravotním postižením	751	653	872	739	3 015
1a. z řádku 1. - plně invalidní	0	1	0	0	1
1b. z řádku 1. - částečně invalidní	4	3	23	8	38
1c. z řádku 1. - osoby zdravotně znevýhodněné	60	109	47	81	297
1d. z řádku 1. - osoba invalidní - I. stupeň invalidity (§ 39/2a)	420	368	508	437	1 733
1e. z řádku 1. - osoba invalidní - II. stupeň invalidity (§ 39/2b)	263	170	286	208	927
1f. z řádku 1. - osoba invalidní - III. stupeň invalidity (§ 39/2c)	0	0	6	2	8
1g. z řádku 1. - osoba invalidní - III. stupeň invalidity (§ 39/2c, §39/2d)	4	2	2	3	11
2. uchazeči s evidencí delší než 5 měsíců	1 830	2 389	2 536	2 242	8 997
3. ženy - těhotné, kojící, matky 9m	46	51	48	34	179
4. osoby pečující o dítě do 15 let	538	569	723	981	2 811
4a. návrat z MD/RD	165	99	248	161	673
5. osoby potřebující zvláštní pomoc	40	31	22	5	98
B. Věková struktura					
6. do 19 let	135	177	164	151	627
6a. z toho mladiství	40	65	35	41	181
7. 20 - 24 let	452	555	518	500	2 025
8. 25 - 29 let	482	542	493	473	1 990
9. 30 - 34 let	486	525	434	438	1 883
10. 35 - 39 let	557	631	576	496	2 260
11. 40 - 44 let	534	662	634	521	2 351
12. 45 - 49 let	428	493	504	500	1 925
13. 50 - 54 let	472	516	626	567	2 181
14. 55 - 59 let	636	714	804	670	2 824
15a. 60 - 64 let	254	320	292	275	1 141
15b. 65 a více let	5	13	8	4	30
16. průměrný věk	41,2	41,1	42,1	41,6	41,5
C. Vzdělanostní struktura					
17. (A) bez vzdělání	87	4	0	0	91
18. (B) neúplné základní vzdělání	68	20	10	17	115
19. (C) základní vzdělání + praktická škola	866	1 410	1 245	1 310	4 831
20. (D) nižší střední vzdělání	6	3	7	2	18
21. (E) nižší střední odborné vzdělání	170	120	151	202	643
22. (H) střední odborné vzdělání (vyučen)	2 007	1 774	2 321	1 768	7 870
23. (J) střední nebo střední odborné vzdělání bez maturity a bez vyuče	22	36	25	26	109
24. (K) ÚSV vzdělání	96	152	125	91	464
25. (L) ÚSO vzdělání (vyučení s maturitou)	223	237	204	193	857
26. (M) ÚSO vzdělání s maturitou (bez vyučení)	671	919	683	699	2 972
27. (N) vyšší odborné vzdělání	39	52	59	48	198
28. (P) vyšší odborné vzdělání v konzervatoři	1	1	0	1	3
29. (R) bakalářské vzdělání	63	126	68	70	327
30. (T) vysokoškolské vzdělání	119	282	149	163	713
31. (V) doktorské vzdělání (vědecká výchova)	3	12	6	5	26
D. Podle hlavní třídy CZ-ISCO					
32. tř. 1 zákonodárci a řídící pracovníci	38	73	28	41	180
33. tř. 2 specialisté	131	304	165	179	779
34. tř. 3 techničtí a odborní pracovníci	251	445	212	270	1 178
35. tř. 4 úředníci	447	756	457	453	2 113
36. tř. 5 pracovníci ve službách a prodeji	757	972	809	727	3 265
37. tř. 6 kvalifikovaní pracovníci v zem., les. a ryb.	80	69	109	83	341
38. tř. 7 řemeslníci a opraváři	1 002	675	877	802	3 356
39. tř. 8 obsluha strojů a zařízení, montéři	432	594	672	523	2 221
40. tř. 9 pomocní a nekvalifikovaní pracovníci	1 263	1 182	1 649	1 362	5 456
41. tř. 0 zaměstnanci v ozbrojených službách	2	6	2	0	10
42. neuvedeno	38	72	73	155	338
E. Doba evidence uchazečů v evidenci celkem					
43. do 3 měsíců	2 074	1 927	2 046	1 790	7 837
44. 3 - 6 měsíců	688	1 053	614	713	3 068
45. 6 - 9 měsíců	317	515	314	381	1 527
46. 9 - 12 měsíců	204	301	201	212	918
47. 12 - 24 měsíců	372	504	524	428	1 828
48. více než 24 měsíce	786	848	1 354	1 071	4 059
G. Uchazeči v evidenci					
55. celková délka evidence ve dnech (v tis.)	1 958	2 091	3 627	2 748	10 424
56. průměrná délka evidence ve dnech	441	406	718	598	542
H. Uchazeči s ukončenou evidencí a vyřazení					
57. Uchazeči s ukončenou evidencí a vyřazení v měsíci celkem	432	699	508	563	2 202
58. Celková délka evidence ve dnech (v tis.)	88	119	128	137	472
59. Průměrná délka evidence ve dnech	203	171	253	244	214

Tabulka č. 6 – Volná místa – struktura

Ukazatel	Chrudim	Pardubice	Svitavy	Ústí nad Orlicí	Pardubický kraj
Volná pracovní místa u zaměstnavatelů	1 100	2 357	1 205	1 547	6 209
I. Požadavek na vzdělání					
70. (A) bez vzdělání	12	6	5	0	23
71. (B) neúplné základní vzdělání	0	0	0	0	0
73. (C) základní vzdělání + praktická škola	507	1 483	494	476	2 960
74. (D) nižší střední vzdělání	4	3	12	10	29
75. (E) nižší střední odborné vzdělání	52	40	48	86	226
76. (H) střední odborné vzdělání (vyučení)	365	581	448	705	2 099
77. (J) střední nebo střední odborné vzdělání bez maturity a bez vyučovacího	1	6	12	31	50
78. (K) ÚSV vzdělání	32	38	23	36	129
79. (L) ÚSO vzdělání (vyučení s maturitou)	36	52	52	54	194
80. (M) ÚSO vzdělání s maturitou (bez vyučovacího)	55	81	72	114	322
81. (N) vyšší odborné vzdělání	15	6	13	7	41
82. (P) vyšší odborné vzdělání v konzervatoři	0	0	0	0	0
83. (R) bakalářské vzdělání	5	20	4	7	36
84. (T) vysokoškolské vzdělání	16	41	22	21	100
85. (V) doktorské vzdělání (vědecká výchova)	0	0	0	0	0
86. vzdělání nezadáno	0	0	0	0	0
J. Podle hlavní třídy CZ-ISCO					
87. tř. 1 zákonodárci a řídicí pracovníci	23	13	26	17	79
88. tř. 2 specialisté	51	84	55	47	237
89. tř. 3 techničtí a odborní pracovníci	97	125	95	138	455
90. tř. 4 úředníci	14	54	25	58	151
91. tř. 5 pracovníci ve službách a prodeji	214	214	178	253	859
92. tř. 6 kvalifikovaní pracovníci v zem., les. a ryb.	4	4	20	16	44
93. tř. 7 řemeslníci a opraváři	388	370	308	308	1 374
94. tř. 8 obsluha strojů a zařízení, montéři	181	921	228	481	1 811
95. tř. 9 pomocní a nekvalifikovaní pracovníci	128	572	270	229	1 199
96. tř. 0 zaměstnanci v ozbrojených službách	0	0	0	0	0
K. Rozdělení podle CZ-NACE					
97. A Zemědělství, lesnictví, rybářství	23	26	39	35	123
98. B těžba, dobývání	1	0	0	1	2
99. C zpracovatelský průmysl	434	637	329	580	1 980
100. D výroba elektřiny, plynu, tepla, klim. vzduchu	0	0	0	5	5
101. E zásobování vodou, odpadní vody, odpady	8	53	3	19	83
102. F stavebnictví	75	183	122	111	491
103. G obchod, opravy spotřebičů, mot. vozidel	102	139	212	186	639
104. H doprava a skladování	50	150	30	117	347
105. I ubytování, stravování a pohostinství	56	78	130	71	335
106. J informace a komunikace	29	13	2	28	72
107. K peněžnictví a pojišťovnictví	24	16	19	5	64
108. L nemovitosti	23	16	24	85	148
109. M věda, výzkum, technika	15	292	18	64	389
110. N administrativa	68	451	59	103	681
111. O veřejná správa, obrana, sociální zabezpečení	27	94	68	24	213
112. P vzdělávání	24	43	11	11	89
113. Q zdravotní a sociální péče	25	36	31	26	118
114. R kultura, zábava, rekreace	17	3	11	14	45
115. S ostatní činnosti	6	58	14	35	113
116. T domácnosti zaměstnávající personál	0	0	3	0	3
117. U exteritoriální organizace a instituce	0	0	0	0	0

7. Cizinci na trhu práce k 31. 1. 2016

Tabulka č. 7 – Přehled počtu platných povolení a informačních karet

okres	povolení (třetí země)	zaměst. karty (třetí země)	informace EU/EHP Švýcarsko	informace (nepotřebují povolení)	celkem
Pardubice	380	89	5 706	1 121	7 296
Chrudim	105	13	1 116	344	1 578
Svitavy	8	29	769	203	1 009
Ústí nad Orlicí	6	20	2 112	544	2 682
Celkem za kraj	499	151	9 703	2 212	12 565

8. Nejčetnější profese v Pardubickém kraji k 31. 1. 2016

Tabulka č. 8 – Volná místa dle CZ-ISCO

CZ-ISCO	Název profese	Počet VM
821	Montážní dělníci výrobků a zařízení	853
722	Kováři, nástrojaři a příbuzní pracovníci	347
721	Slévači, svářeči a příbuzní pracovníci	317
833	Řidiči nákladních automobilů, autobusů a tramvají	288
541	Pracovníci v oblasti ochrany a ostrahy	229
834	Obsluha pojízdných zařízení	183
311	Technici ve fyzikálních a průmyslových oborech	158
814	Obsluha strojů na výrobu, zpracování výrobků z pryže, plastu	152
711	Řemeslníci, kvalifikovaní pracovníci hlavní stavební výroby	151
522	Provozovatelé maloobchodních prodejen, prodavači	150
512	Kuchaři (kromě šéfkuchařů), pomocní kuchaři	135
723	Mechanici a opraváři strojů a zařízení (kromě elektrických)	123
712	Řemeslníci a kvalifikovaní pracovníci při dokončování staveb	121
513	Čišníci, servírky a barmani	119
332	Odborní pracovníci v oblasti pojišťovnictví, obch. zástupci	78
815	Obsluha strojů na výrobu textilních, kožených výrobků	73
741	Montéři, mechanici a opraváři elektrických zařízení	72
514	Kadeřníci, kosmetici a pracovníci v příbuzných oborech	70
333	Zprostředkovatelé služeb	64
754	Ostatní řemeslní pracovníci a pracovníci v dalších oborech	64
818	Ostatní obsluha stacionárních strojů a zařízení	49
422	Pracovníci informačních služeb	47
752	Zpracovatelé dřeva, truhláři a příbuzní pracovníci	46
753	Výrobci oděvů, výrobků z kůží a kožešin	45
523	Pokladníci a prodavači vstupenek a jízdenek	44
9 . . .	Pomocní a nekvalifikovaní pracovníci celkem	1 199
Z toho:		
911	Uklízeči a pomocníci v domácnostech, kancelářích, hotelích	218
931	Pomocní pracovníci v oblasti těžby a stavebnictví	211
932	Pomocní pracovníci ve výrobě	410
933	Pomocní pracovníci v dopravě a skladování	24
941	Pomocní pracovníci při přípravě jídla	29
961	Pracovníci s odpady	29
962	Ostatní pomocní pracovníci	157

Tabulka č. 9 – Uchazeči o zaměstnání dle CZ-ISCO

CZ-ISCO	Název profese	Počet uchazečů
711	Řemeslníci, kvalifikovaní pracovníci hlavní stavební výroby	1408
411	Všeobecní administrativní pracovníci	1272
522	Provozovatelé maloobchodních prodejen, prodavači	1246
541	Pracovníci v oblasti ochrany a ostrahy	492
821	Montážní dělníci výrobků a zařízení	431
832	Řidiči motocyklů a automobilů (kromě nákladních)	401
722	Kováři, nástrojaři a příbuzní pracovníci	395
834	Obsluha pojízdných zařízení	382
833	Řidiči nákladních automobilů, autobusů a tramvají	377
512	Kuchaři (kromě šéfkuchařů), pomocní kuchaři	373
712	Řemeslníci a kvalifikovaní pracovníci při dokončování staveb	355
513	Číšníci, servírky a barmani	353
311	Technici ve fyzikálních a průmyslových oborech	270
332	Odborní pracovníci v oblasti pojištnictví, obch. zástupci	211
532	Pracovníci osobní péče ve zdravotní a sociální oblasti	203
723	Mechanici a opraváři strojů a zařízení (kromě elektrických)	202
611	Zahradníci a pěstitelé	177
721	Slévači, svářeči a příbuzní pracovníci	177
752	Zpracovatelé dřeva, truhláři a příbuzní pracovníci	171
514	Kadeřníci, kosmetici a pracovníci v příbuzných oborech	170
431	Úředníci pro zpracování číselných údajů	137
753	Výrobci oděvů, výrobků z kůže a kožešin	135
422	Pracovníci informačních služeb	129
432	Úředníci v logistice	128
751	Výrobci a zpracovatelé potravin a příbuzní pracovníci	125
334	Odborní administrativní pracovníci a asistenti	124
741	Montéři, mechanici a opraváři elektrických zařízení	123
713	Malíři a pracovníci, pracovníci povrchového čištění budov	116
235	Ostatní specialisté v oblasti výchovy a vzdělávání	89
515	Provozní pracovníci	83
216	Architekti, specialisté v oblasti územ. plánování, návrháři	80
343	Odborní pracovníci v oblasti umění a kultury, šéfkuchaři	67
621	Kvalifikovaní pracovníci v lesnictví a příbuzných oblastech	67
9 . . .	Pomocní a nekvalifikovaní pracovníci celkem	5 456
Z toho:		
911	Uklízeči a pomocníci v domácnostech, kancelářích, hotelích	631
921	Pomocní pracovníci v zemědělství, lesnictví a rybářství	122
931	Pomocní pracovníci v oblasti těžby a stavebnictví	316
932	Pomocní pracovníci ve výrobě	1 393
933	Pomocní pracovníci v dopravě a skladování	250
941	Pomocní pracovníci při přípravě jídla	83
961	Pracovníci s odpady	224
962	Ostatní pomocní pracovníci	145