



Krajská pobočka Úřadu práce ČR
pro hl. m. Prahu

Měsíční statistická zpráva
červen 2017

Zpracovala: Mgr. Radomíra Teubnerová

<http://portal.mpsv.cz/upcr/kp/pha>

Informace o nezaměstnanosti v hl. m. Praze

k 30. 6. 2017

V tomto měsíci celkový počet uchazečů o zaměstnání klesl o 2,4 % na 26.208, počet hlášených volných pracovních míst vzrostl o 5,3 % na 35.483 a podíl nezaměstnaných osob zůstal na hodnotě 2,9 %.

K 30. 6. 2017 evidoval Úřad práce ČR (ÚP ČR), Krajská pobočka pro hl. m. Prahu celkem 26.208 uchazečů o zaměstnání. Jejich počet byl o 655 nižší než na konci předchozího měsíce, ve srovnání se stejným obdobím minulého roku je nižší o 7.755 osob. Z tohoto počtu bylo 24.260 dosažitelných uchazečů o zaměstnání ve věku 15 – 64 let. Bylo to o 595 méně než na konci předchozího měsíce. Ve srovnání se stejným obdobím minulého roku byl jejich počet nižší o 7.881.

V průběhu měsíce bylo nově zaevidováno 3.497 osob. Ve srovnání s minulým měsícem to bylo méně o 21 osobu a v porovnání se stejným obdobím předchozího roku méně o 248 osob.

Z evidence během měsíce odešlo celkem 4.108 uchazečů (ukončená evidence, vyřazení uchazeči). Bylo to o 152 osoby méně než v předchozím měsíci a o 368 osob méně než ve stejném měsíci minulého roku. Do zaměstnání z nich ve sledovaném měsíci nastoupilo 2.182, tj. o 270 méně než v předchozím měsíci a o 306 méně než ve stejném měsíci minulého roku, 529 uchazečů o zaměstnání bylo umístěno prostřednictvím úřadu práce tj. o 103 méně než v předchozím měsíci a o 158 méně než ve stejném období minulého roku, 953 uchazečů bylo vyřazeno bez umístění.

Ke konci měsíce bylo evidováno na ÚP ČR, Krajské pobočce pro hl. m. Prahu 13.887 žen. Jejich podíl na celkovém počtu uchazečů činil 53 %. V evidenci bylo 2.507 osob se zdravotním postižením, což představovalo 9,6 % z celkového počtu nezaměstnaných.

Ke konci tohoto měsíce bylo evidováno 721 absolventů škol všech stupňů vzdělání a mladistvých, jejich počet klesl ve srovnání s předchozím měsícem o 72 osob a ve srovnání se stejným měsícem minulého roku byl nižší o 337 osob. Na celkové nezaměstnanosti se podíleli 2,7 %.

Podporu v nezaměstnanosti pobíralo 7.006 uchazečů o zaměstnání, tj. 26,7 % všech uchazečů vedených v evidenci.

Podíl nezaměstnaných osob, tj. počet dosažitelných uchazečů o zaměstnání ve věku 15 - 64 let k obyvatelstvu stejného věku, k 30. 6. 2017 zůstal na hodnotě 2,9 %.

Podíl nezaměstnaných žen klesl na 3 %, podíl nezaměstnaných mužů klesl na hodnotu 2,7 %.

Kraj evidoval k 30. 6. 2017 celkem 35.483 volných pracovních míst. Jejich počet je o 1.784 vyšší, než v předchozím měsíci a o 17.268 vyšší než ve stejném měsíci minulého roku. Na jedno volné pracovní místo připadalo v průměru 0,7 uchazeče. Z celkového počtu nahlášených volných míst bylo 1.874 vhodných pro osoby se zdravotním postižením (OZP), na jedno volné pracovní místo připadalo 1,3 OZP. Volných pracovních míst pro absolventy a mladistvé bylo registrováno 5.194, na jedno volné místo připadalo 0,15 uchazeče této kategorie.

V rámci aktivní politiky zaměstnanosti (APZ) bylo od počátku roku 2017 prostřednictvím příspěvků APZ podpořeno 1.417 uchazečů, z toho bylo do rekvalifikačních kurzů zařazeno 423 uchazečů.

Informace o vývoji nezaměstnanosti v ČR v elektronické formě jsou zveřejněny na internetové adrese <http://portal.mpsv.cz/sz/stat>.

1. Základní charakteristika vývoje nezaměstnanosti a volných pracovních míst v hl. m. Praze

Tabulka č. 1 - Vývoj nezaměstnanosti

ukazatel		stav k		
		30.6.2016	31.5.2017	30.6.2017
evidovaní uchazeči o zaměstnání		33.963	26.863	26.208
- z toho	ženy	17.887	14.014	13.887
	absolventi a mladiství	1.058	793	721
	uchazeči se zdravotním postižením	2.943	2.572	2.507
uchazeči s nárokem na PvN		7.524	7.070	7.006
podíl nezaměstnaných osob v % ¹⁾		3,8	2,9	2,9
volná pracovní místa		18.215	33.699	35.483
počet uchazečů na 1 volné pracovní místo		1,9	0,8	0,7

1) od ledna 2013 nový ukazatel registrované nezaměstnanosti

Tabulka č. 2 - Tok nezaměstnanosti

ukazatel	Počet uchazečů ve sledovaném měsíci		
	Červen 2016	Květen 2017	Červen 2017
nově evidovaní uchazeči o zaměstnání	4.043	3.518	3.497
uchazeči s ukonč. evidencí a vyřazení	4.958	4.260	4.108
- z toho umístění celkem	2.819	2.452	2.182
- z toho umístění úřadem práce	746	632	529

2. Nástroje aktivní politiky zaměstnanosti v hl. m. Praze

Tabulka č. 3 – Osoby podpořené v rámci APZ a rekvalifikace uchazečů a zájemců o zaměstnání

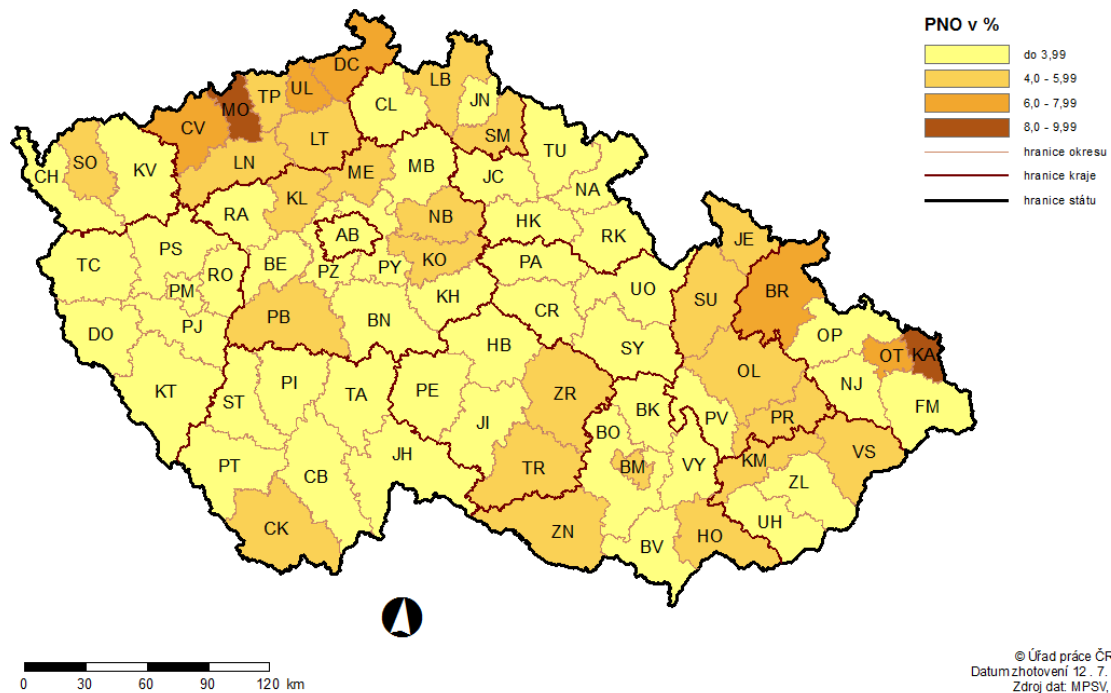
ukazatel (celkový počet)	Stav k		Celkem od počátku roku do	
	30.6.2016	30.6.2017	30.6.2016	30..2017
osoby podpořené v rámci APZ				
veřejně prospěšné práce (VPP)	2	58	0	46
veřejně prospěšné práce (VPP) - ESF ¹⁾	88	20	99	21
společensky účelná prac. místa (SÚPM)	224	344	128	194
společensky účelná prac. místa (SÚPM) - ESF ¹⁾	487	37	198	56
SÚPM - samostatně výděleč. činnost (SVČ)	124	96	35	9
SÚPM - samostatně výděleč. činnost (SVČ) - ESF ¹⁾	0	0	0	0
chrán. prac. místa - zřízená	15	6	0	3
chrán. prac. místa - SVČ osob se ZP	6	7	1	1
ostatní nástroje APZ	1	2	0	2
uchazeči a zájemci zařazení do rekvalifikací				
uchazeči a zájemci zařazení do rekvalifikací - ESF ¹⁾	22	0	183	36
uchazeči a zájemci, kteří zahájili zvolenou rekvalifikaci	16	0	287	8
uchazeči a zájemci, kteří zahájili zvolenou rekvalifikaci - ESF ¹⁾	133	49	635	378
Osoby podpořené v rámci APZ celkem	1.119	619	1.624	754

1) financováno převážně z Evropského sociálního fondu

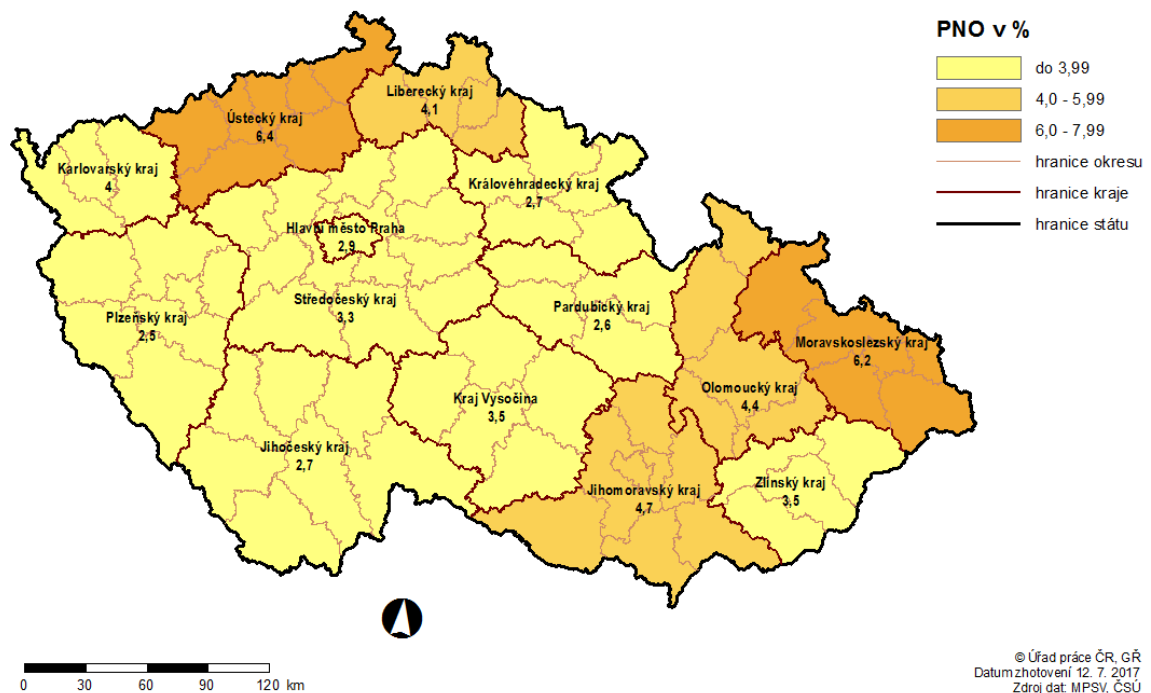
Podrobnější statistické údaje o nástrojích APZ naleznete na stránkách Integrovaného portálu MPSV, v měsíčních statistikách nezaměstnanosti <http://portal.mpsv.cz/sz/stat/nz/mes>

3. MAPA – Podíl nezaměstnaných osob

PODÍL NEZAMĚŠTNANÝCH OSOB (PNO) NA POČTU OBYVATEL v okresech České republiky k 30. 6. 2017

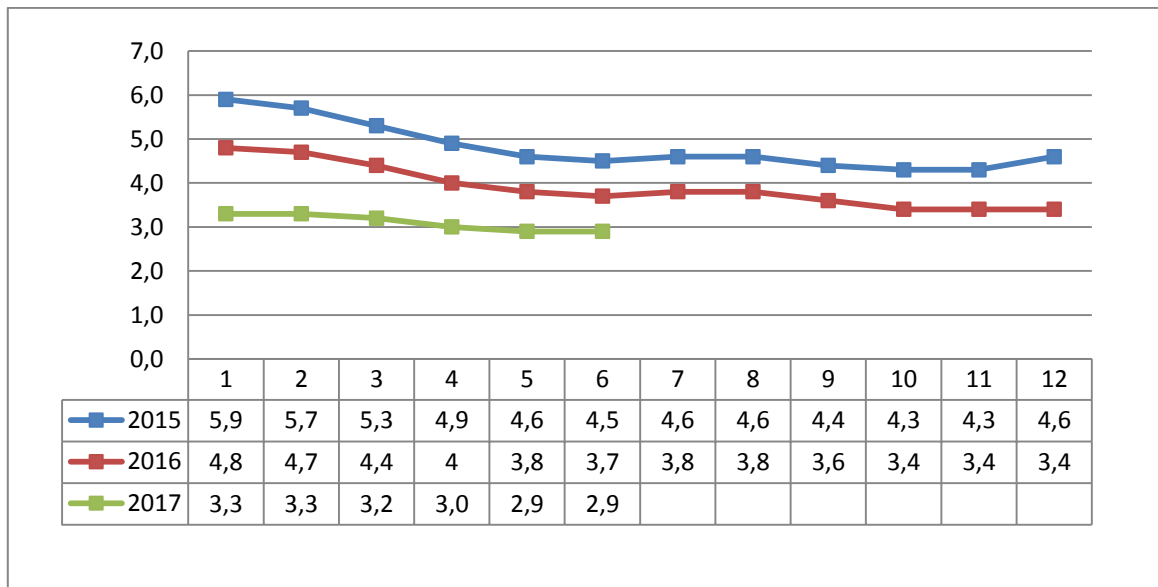


PODÍL NEZAMĚŠTNANÝCH OSOB (PNO) NA POČTU OBYVATEL v krajích České republiky k 30. 6. 2017

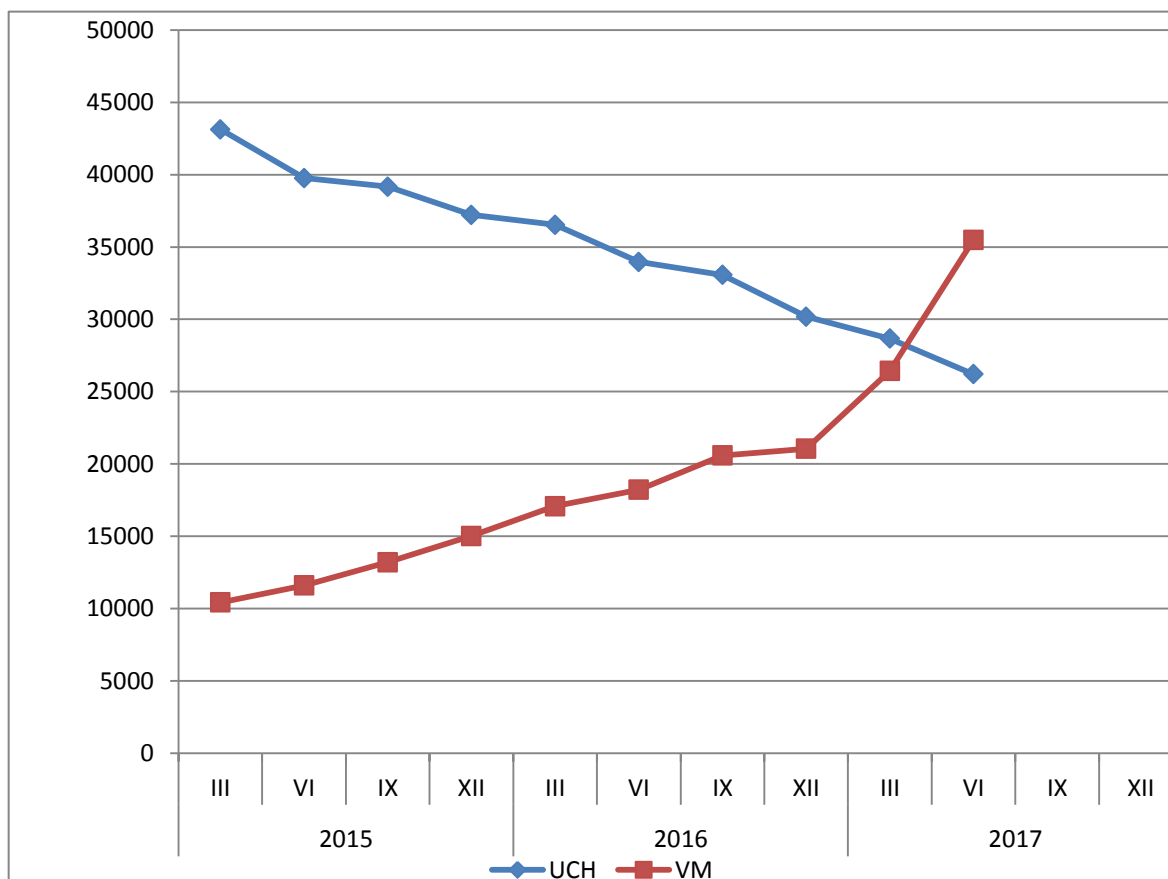


1. GRAFY

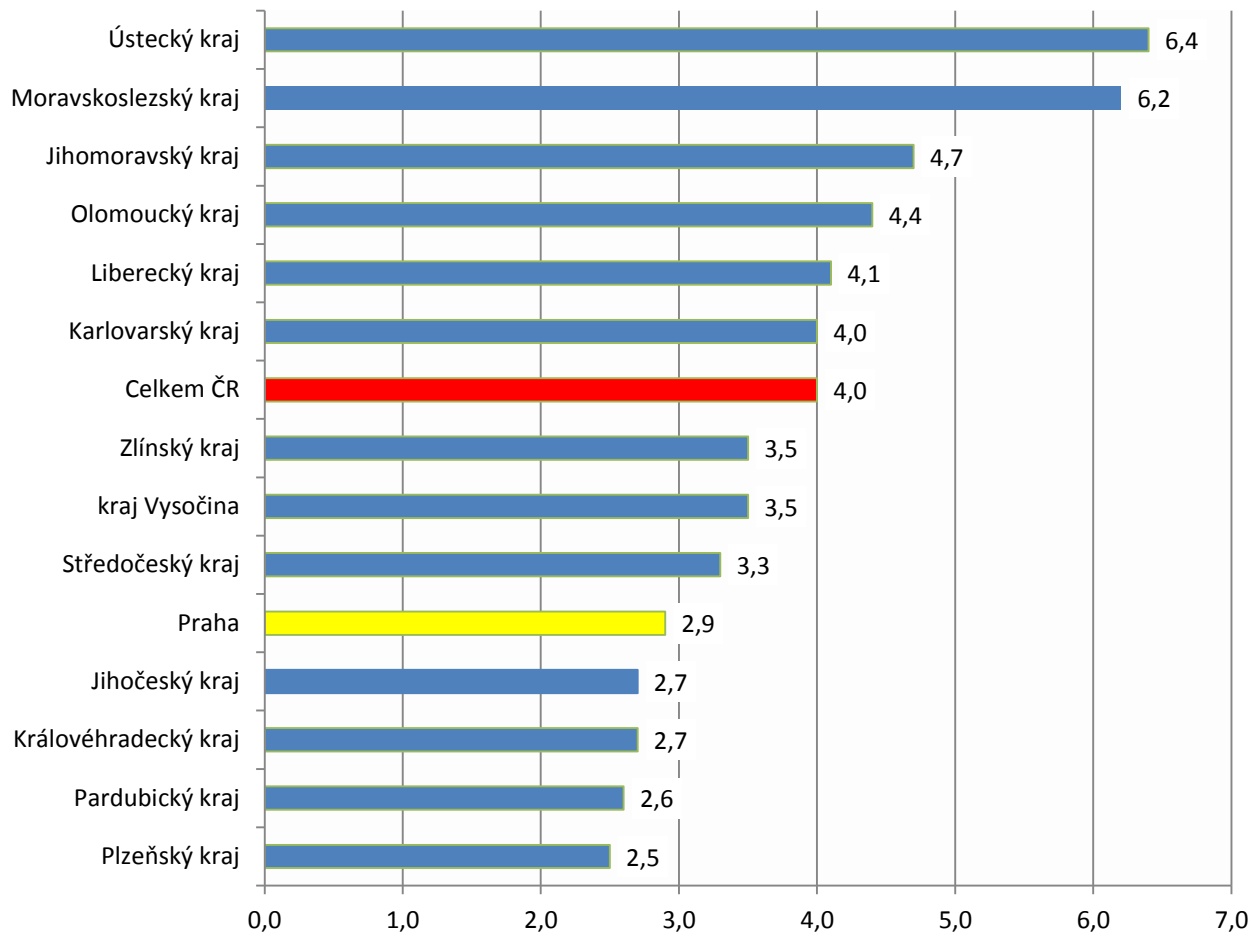
1. Vývoj podílu nezaměstnaných v hl. m. Praze v letech 2015 – 2017 v %



2. Vývoj počtu uchazečů a VPM v hl. m. Praze v letech 2015 - 2017



3. Podíl nezaměstnaných osob v jednotlivých krajích ČR k 30. 6. 2017 v %



2.

SETRŽIDĚNÍ OKRESŮ k 30. červnu 2017					
	PNO v %		meziměs. přírůst./ úbytek nezam. v %		počet uchazečů na 1 VPM
Karviná	9,5	Jihlava	0,7	Karviná	10,1
Most	9,0	Tachov	0,0	Ústí nad Labem	6,9
Ostrava-město	7,7	Mladá Boleslav	-0,6	Sokolov	5,2
Ústí nad Labem	7,5	Pardubice	-0,7	Hodonín	5,1
Chomutov	6,8	Pelhřimov	-0,7	Most	4,9
Bruntál	6,7	Praha-západ	-1,2	Jeseník	4,5
Děčín	6,1	Rokycany	-1,3	Bruntál	4,5
Hodonín	5,9	Náchod	-1,4	Ostrava-město	4,2
Sokolov	5,8	Strakonice	-1,5	Chomutov	4,1
Znojmo	5,8	Brno-město	-1,6	Děčín	4,0
Brno-město	5,8	Mělník	-1,8	Kladno	3,9
Louny	5,6	Jičín	-1,9	Znojmo	3,7
Jeseník	5,6	Plzeň-sever	-2,0	Opava	3,3
Přerov	5,5	Karviná	-2,2	Žďár nad Sázavou	2,9
Kladno	5,2	Žďár nad Sázavou	-2,2	Jablonec nad Nisou	2,9
Teplice	5,1	Plzeň-město	-2,3	Přerov	2,8
Liberec	4,8	Praha-východ	-2,3	Frýdek-Místek	2,8
Šumperk	4,5	Praha	-2,4	Kroměříž	2,7
Český Krumlov	4,5	Rakovník	-2,5	Brno-město	2,7
Litoměřice	4,4	Přerov	-2,7	Třebíč	2,6
Třebíč	4,4	Chomutov	-2,7	Louny	2,6
Příbram	4,3	Zlín	-2,8	Litoměřice	2,5
Nymburk	4,3	Kladno	-2,9	Teplice	2,4
Mělník	4,3	Ostrava-město	-3,0	Rakovník	2,3
Kolín	4,2	Liberec	-3,0	Blansko	2,3
Kroměříž	4,2	Klatovy	-3,1	Šumperk	2,2
Žďár nad Sázavou	4,1	Třebíč	-3,1	Olomouc	2,2
Olomouc	4,1	Kolín	-3,2	Břeclav	2,1
Vsetín	4,1	Beroun	-3,3	Příbram	1,9
Semily	4,0	Nymburk	-3,3	Mělník	1,8
Opava	4,0	Uherské Hradiště	-3,5	Vsetín	1,8
Tábor	4,0	Hradec Králové	-3,6	Semily	1,7
Kutná Hora	4,0	Havlíčkův Brod	-3,6	Trutnov	1,7
Jablonec nad Nisou	3,9	České Budějovice	-3,6	Náchod	1,7
Karlovy Vary	3,9	Rychnov nad Kněžnou	-3,6	Nový Jičín	1,7
Rakovník	3,7	Svitavy	-3,7	Vyškov	1,7
Frýdek-Místek	3,6	Frýdek-Místek	-3,7	Prostějov	1,6
Břeclav	3,5	Ústí nad Orlicí	-3,8	Zlín	1,6
Tachov	3,4	Prachatice	-3,8	Kolín	1,6
Svitavy	3,4	Most	-3,8	Kutná Hora	1,6
Brno-venkov	3,4	Trutnov	-3,9	Havlíčkův Brod	1,5
Nový Jičín	3,3	Vyškov	-3,9	Česká Lípa	1,5
Uherské Hradiště	3,3	Nový Jičín	-4,1	Jihlava	1,5
Blansko	3,2	Jablonec nad Nisou	-4,2	Plzeň-sever	1,5
Hradec Králové	3,2	Blansko	-4,2	Strakonice	1,5
Trutnov	3,2	Chrudim	-4,2	Tábor	1,5
Jihlava	3,2	Ústí nad Labem	-4,2	Liberec	1,5
Havlíčkův Brod	3,2	Vsetín	-4,2	Uherské Hradiště	1,4
Náchod	3,1	Litoměřice	-4,3	Svitavy	1,3
Beroun	3,1	Opava	-4,3	Karlovy Vary	1,3
Strakonice	3,0	Brno-venkov	-4,5	Nymburk	1,3
Česká Lípa	3,0	Sokolov	-4,6	Hradec Králové	1,3
Zlín	2,9	Hodonín	-4,6	Brno-venkov	1,3
Prostějov	2,9	Šumperk	-4,7	Praha-západ	1,2
Plzeň-sever	2,9	Kroměříž	-4,8	Chrudim	1,1
Praha	2,9	Teplice	-5,0	Benešov	1,0
Rokycany	2,7	Břeclav	-5,0	Jindřichův Hradec	1,0
Vyškov	2,7	Kutná Hora	-5,0	Rokycany	1,0
Pardubice	2,5	Tábor	-5,1	České Budějovice	1,0
Chrudim	2,4	Děčín	-5,1	Jičín	1,0
Ústí nad Orlicí	2,4	Benešov	-5,1	Písek	0,9
Plzeň-město	2,4	Olomouc	-5,2	Český Krumlov	0,9
Prachatice	2,3	Bruntál	-5,2	Klatovy	0,8
České Budějovice	2,3	Česká Lípa	-5,3	Beroun	0,8
Klatovy	2,3	Domažlice	-5,3	Plzeň-město	0,8
Domažlice	2,3	Příbram	-5,3	Mladá Boleslav	0,8
Cheb	2,3	Louny	-5,6	Ústí nad Orlicí	0,8
Mladá Boleslav	2,2	Karlovy Vary	-5,6	Praha	0,7
Praha-západ	2,2	Písek	-5,7	Prachatice	0,7
Plzeň-jih	2,2	Plzeň-jih	-6,0	Cheb	0,7
Jičín	2,0	Prostějov	-6,1	Tachov	0,7
Písek	2,0	Znojmo	-6,4	Pelhřimov	0,7
Benešov	1,9	Český Krumlov	-8,2	Domažlice	0,6
Pelhřimov	1,9	Cheb	-8,3	Rychnov nad Kněžnou	0,5
Jindřichův Hradec	1,7	Semily	-8,7	Pardubice	0,4
Praha-východ	1,4	Jeseník	-9,4	Plzeň-jih	0,4
Rychnov nad Kněžnou	1,2	Jindřichův Hradec	-9,8	Praha-východ	0,4
Celkem ČR	4,0	Celkem ČR	-3,6	Celkem ČR	1,6

SETRŽIDĚNÍ OKRESŮ k 30. červnu 2017

Uchazeči o zaměstnání		Volná pracovní místa		Počet uchazečů na 1 VPM	
Praha	26208	Praha	35483	Karviná	10,1
Ostrava-město	18270	Pardubice	7836	Ústí nad Labem	6,9
Karviná	16606	Brno-město	5652	Sokolov	5,2
Brno-město	15284	Praha-východ	4725	Hodonín	5,1
Olomouc	6792	Ostrava-město	4397	Most	4,9
Most	6791	Plzeň-město	4290	Jeseník	4,5
Hodonín	6304	Liberec	3953	Bruntál	4,5
Ústí nad Labem	6209	Brno-venkov	3787	Ostrava-město	4,2
Chomutov	6010	České Budějovice	3490	Chomutov	4,1
Frydek-Místek	5765	Olomouc	3155	Děčín	4,0
Liberec	5762	Ústí nad Orlicí	3075	Kladno	3,9
Kladno	5723	Hradec Králové	2965	Znojmo	3,7
Děčín	5543	Plzeň-jih	2593	Opava	3,3
Opava	5210	Mladá Boleslav	2547	Žďár nad Sázavou	2,9
Přerov	4950	Karlovy Vary	2528	Jablonec nad Nisou	2,9
Teplice	4869	Zlín	2416	Přerov	2,8
Brno-venkov	4840	Beroun	2363	Frydek-Místek	2,8
Bruntál	4459	Uherské Hradiště	2342	Kroměříž	2,7
Znojmo	4367	Vsetín	2243	Brno-město	2,7
Zlín	3954	Cheb	2234	Třebíč	2,6
Vsetín	3926	Nový Jičín	2225	Louny	2,6
Hradec Králové	3822	Nymburk	2152	Litoměřice	2,5
Šumperk	3798	Český Krumlov	2144	Teplice	2,4
Sokolov	3713	Frydek-Místek	2082	Rakovník	2,3
Nový Jičín	3698	Teplice	2048	Blansko	2,3
Louny	3660	Praha-západ	1894	Šumperk	2,2
Litoměřice	3641	Mělník	1866	Olomouc	2,2
Plzeň-město	3495	Tachov	1844	Břeclav	2,1
České Budějovice	3395	Tábor	1841	Příbram	1,9
Karlovy Vary	3375	Chrudim	1816	Mělník	1,8
Mělník	3355	Kolín	1815	Vsetín	1,8
Příbram	3285	Svitavy	1780	Semily	1,7
Třebíč	3280	Přerov	1780	Trutnov	1,7
Kroměříž	3218	Klatovy	1720	Náchod	1,7
Žďár nad Sázavou	3210	Šumperk	1714	Nový Jičín	1,7
Pardubice	3181	Jihlava	1703	Vyškov	1,7
Uherské Hradiště	3165	Příbram	1690	Prostějov	1,6
Kolín	2969	Prostějov	1659	Zlín	1,6
Břeclav	2844	Česká Lípa	1656	Kolín	1,6
Nymburk	2776	Karviná	1638	Kutná Hora	1,6
Prostějov	2728	Opava	1593	Havlíčkův Brod	1,5
Tábor	2707	Domažlice	1560	Česká Lípa	1,5
Jablonec nad Nisou	2574	Trutnov	1506	Jihlava	1,5
Jihlava	2571	Kladno	1476	Plzeň-sever	1,5
Blansko	2569	Litoměřice	1467	Strakonice	1,5
Trutnov	2546	Chomutov	1456	Tábor	1,5
Česká Lípa	2510	Louny	1426	Liberec	1,5
Náchod	2379	Náchod	1422	Uherské Hradiště	1,4
Svitavy	2378	Pelhřimov	1406	Svitavy	1,3
Ústí nad Orlicí	2308	Děčín	1390	Karlovy Vary	1,3
Praha-západ	2230	Břeclav	1383	Nymburk	1,3
Mladá Boleslav	2021	Most	1379	Hradec Králové	1,3
Semily	1975	Benešov	1317	Brno-venkov	1,3
Havlíčkův Brod	1960	Rychnov nad Kněžnou	1302	Praha-západ	1,2
Kutná Hora	1957	Havlíčkův Brod	1280	Chrudim	1,1
Český Krumlov	1952	Prachatice	1277	Benešov	1,0
Beroun	1949	Třebíč	1267	Jindřichův Hradec	1,0
Chrudim	1916	Jindřichův Hradec	1266	Rokycany	1,0
Praha-východ	1849	Písek	1252	České Budějovice	1,0
Vyškov	1835	Hodonín	1244	Jičín	1,0
Jeseník	1634	Kutná Hora	1203	Písek	0,9
Cheb	1586	Znojmo	1176	Český Krumlov	0,9
Strakonice	1547	Kroměříž	1175	Klatovy	0,8
Plzeň-sever	1491	Semily	1162	Beroun	0,8
Klatovy	1454	Jičín	1142	Plzeň-město	0,8
Rakovník	1433	Blansko	1129	Mladá Boleslav	0,8
Benešov	1314	Vyškov	1110	Ústí nad Orlicí	0,8
Tachov	1288	Žďár nad Sázavou	1110	Praha	0,7
Jindřichův Hradec	1258	Strakonice	1040	Prachatice	0,7
Písek	1148	Bruntál	1001	Cheb	0,7
Jičín	1100	Plzeň-sever	995	Tachov	0,7
Plzeň-jih	1041	Rokycany	935	Pelhřimov	0,7
Domažlice	996	Jablonec nad Nisou	903	Domažlice	0,6
Pelhřimov	945	Ústí nad Labem	903	Rychnov nad Kněžnou	0,5
Prachatice	931	Sokolov	717	Pardubice	0,4
Rokycany	922	Rakovník	625	Plzeň-jih	0,4
Rychnov nad Kněžnou	715	Jeseník	364	Praha-východ	0,4
Celkem ČR	297439	Celkem ČR	183500	Celkem ČR	1,6

SETRÍDĚNÍ OKRESŮ k 30. červnu 2017

Osoby se ZP		Volná pracovní místa pro OZP		Počet osob se ZP na 1 VPM pro OZP	
Praha	2507	Praha	1874	Sokolov	24,2
Ostrava-město	2458	Liberec	561	Opava	17,5
Karviná	2062	České Budějovice	496	Karviná	12,4
Brno-město	1589	Ostrava-město	484	Jeseník	12,1
Hodonín	1423	Bmo-město	424	Jablonec nad Nisou	11,6
Frýdek-Místek	1242	Bmo-venkov	328	Kutná Hora	9,9
Olomouc	1177	Louny	302	Žďár nad Sázavou	9,9
Teplice	1009	Cheb	270	Litoměřice	8,9
Děčín	984	Plzeň-město	265	Ústí nad Labem	8,3
Brno-venkov	977	Olomouc	252	Kolín	8,1
Bruntál	957	Uherské Hradiště	239	Bruntál	7,9
Most	937	Beroun	222	Znojmo	7,4
Chomutov	930	Náchod	222	Strakonice	7,3
Opava	927	Děčín	217	Domažice	7,3
Žďár nad Sázavou	839	Hodonín	217	Frýdek-Místek	6,9
Liberec	816	Zlín	216	Kroměříž	6,8
Šumperk	811	Hradec Králové	208	Mělník	6,7
Ústí nad Labem	804	Teplice	202	Pelhřimov	6,6
Zlín	776	Šumperk	182	Hodonín	6,6
Nový Jičín	764	Vsetín	182	Český Krumlov	6,3
Uherské Hradiště	738	Frýdek-Místek	180	Chomutov	6,0
České Budějovice	721	Mladá Boleslav	178	Most	6,0
Vsetín	721	Přerov	176	Chrudim	5,9
Znojmo	702	Prostějov	174	Příbram	5,9
Litoměřice	698	Trutnov	172	Klatovy	5,8
Hradec Králové	673	Praha-východ	167	Svitavy	5,5
Přerov	641	Karviná	166	Kladno	5,3
Plzeň-město	633	Tábor	165	Pardubice	5,3
Kroměříž	631	Most	156	Nový Jičín	5,2
Havlíčkův Brod	623	Chomutov	154	Nymburk	5,2
Blansko	618	Plzeň-jih	148	Semily	5,1
Břeclav	618	Nový Jičín	147	Ostrava-město	5,1
Louny	610	Havlíčkův Brod	145	Teplice	5,0
Kladno	582	Ústí nad Orlicí	132	Blansko	4,8
Kolín	575	Břeclav	132	Břeclav	4,7
Svitavy	567	Blansko	129	Olomouc	4,7
Tábor	556	Jihlava	123	Benešov	4,6
Prostějov	547	Česká Lípa	121	Jindřichův Hradec	4,6
Ústí nad Orlicí	538	Třebíč	121	Rakovník	4,6
Česká Lípa	531	Bruntál	121	Děčín	4,5
Trutnov	524	Praha-západ	119	Šumperk	4,5
Pardubice	523	Tachov	117	Česká Lípa	4,4
Sokolov	508	Prachatice	115	Havlíčkův Brod	4,3
Jihlava	506	Kladno	109	Plzeň-sever	4,2
Příbram	492	Vyškov	107	Rychnov nad Kněžnou	4,2
Třebíč	482	Karlovy Vary	106	Jihlava	4,1
Kutná Hora	467	Svitavy	104	Ústí nad Orlicí	4,1
Chrudim	455	Pardubice	99	Rokycany	4,0
Strakonice	447	Ústí nad Labem	97	Třebíč	4,0
Vyškov	421	Znojmo	95	Vsetín	4,0
Rakovník	414	Kroměříž	93	Vyškov	3,9
Semily	404	Rakovník	90	Bmo-město	3,7
Nymburk	399	Žďár nad Sázavou	85	Přerov	3,6
Mělník	395	Příbram	84	Písek	3,6
Náchod	385	Semily	79	Zlín	3,6
Tachov	381	Litoměřice	78	Tábor	3,4
Mladá Boleslav	379	Nymburk	77	Karlovy Vary	3,3
Český Krumlov	378	Chrudim	77	Tachov	3,3
Klatovy	369	Jičín	75	Hradec Králové	3,2
Karlovy Vary	352	Kolín	71	Prostějov	3,1
Jablonec nad Nisou	326	Rokycany	69	Uherské Hradiště	3,1
Jindřichův Hradec	309	Jindřichův Hradec	67	Trutnov	3,0
Domažice	278	Klatovy	64	Jičín	3,0
Rokycany	278	Strakonice	61	Bmo-venkov	3,0
Plzeň-jih	269	Český Krumlov	60	Plzeň-město	2,4
Pelhřimov	259	Mělník	59	Mladá Boleslav	2,1
Benešov	251	Plzeň-sever	57	Louny	2,0
Beroun	251	Písek	55	Praha-západ	1,9
Plzeň-sever	241	Benešov	54	Plzeň-jih	1,8
Jeseník	229	Opava	53	Prachatice	1,8
Praha-západ	226	Kutná Hora	47	Náchod	1,7
Jičín	226	Rychnov nad Kněžnou	41	Liberec	1,5
Cheb	223	Pelhřimov	39	České Budějovice	1,5
Praha-východ	206	Domažice	38	Praha	1,3
Prachatice	202	Jablonec nad Nisou	28	Praha-východ	1,2
Písek	199	Sokolov	21	Beroun	1,1
Rychnov nad Kněžnou	171	Jeseník	19	Cheb	0,8
Celkem ČR	49337	Celkem ČR	13079	Celkem ČR	3,8