



**Krajská pobočka Úřadu práce ČR
pro hl. m. Prahu**

**Měsíční statistická zpráva
*červenec 2017***

Zpracovala: Mgr. Radomíra Teubnerová

<http://portal.mpsv.cz/upcr/kp/pha>

Informace o nezaměstnanosti v hl. m. Praze

k 31. 7. 2017

V tomto měsíci celkový počet uchazečů o zaměstnání vzrostl o 2,5 % na 26.878, počet hlášených volných pracovních míst vzrostl o 5,3 % na 37.374 a podíl nezaměstnaných osob zůstal na hodnotě 2,9 %.

K 31. 7. 2017 evidoval Úřad práce ČR (ÚP ČR), Krajská pobočka pro hl. m. Prahu celkem 26.878 uchazečů o zaměstnání. Jejich počet byl o 670 vyšší než na konci předchozího měsíce, ve srovnání se stejným obdobím minulého roku je nižší o 7.957 osob. Z tohoto počtu bylo 24.956 dosažitelných uchazečů o zaměstnání ve věku 15 – 64 let. Bylo to o 696 více než na konci předchozího měsíce. Ve srovnání se stejným obdobím minulého roku byl jejich počet nižší o 8.100.

V průběhu měsíce bylo nově zaevidováno 3.971 osob. Ve srovnání s minulým měsícem to bylo více o 474 osob a v porovnání se stejným obdobím předchozího roku méně o 8.100 osob.

Z evidence během měsíce odešlo celkem 3.245 uchazečů (ukončená evidence, vyřazení uchazeči). Bylo to o 863 osoby méně než v předchozím měsíci a o 290 osob méně než ve stejném měsíci minulého roku. Do zaměstnání z nich ve sledovaném měsíci nastoupilo 1.665, tj. o 520 méně než v předchozím měsíci a o 117 méně než ve stejném měsíci minulého roku, 394 uchazečů o zaměstnání bylo umístěno prostřednictvím úřadu práce tj. o 126 méně než v předchozím měsíci a o 95 méně než ve stejném období minulého roku, 800 uchazečů bylo vyřazeno bez umístění.

Ke konci měsíce bylo evidováno na ÚP ČR, Krajské pobočce pro hl. m. Prahu 14.620 žen. Jejich podíl na celkovém počtu uchazečů činil 54,4 %. V evidenci bylo 2.526 osob se zdravotním postižením, což představovalo 9,4 % z celkového počtu nezaměstnaných.

Ke konci tohoto měsíce bylo evidováno 762 absolventů škol všech stupňů vzdělání a mladistvých, jejich počet vzrostl ve srovnání s předchozím měsícem o 41 osobu a ve srovnání se stejným měsícem minulého roku byl nižší o 323 osob. Na celkové nezaměstnanosti se podíleli 2,8 %.

Podporu v nezaměstnanosti pobíralo 7.771 uchazečů o zaměstnání, tj. 28,9 % všech uchazečů vedených v evidenci.

Podíl nezaměstnaných osob, tj. počet dosažitelných uchazečů o zaměstnání ve věku 15 - 64 let k obyvatelstvu stejného věku, k 31. 7. 2017 zůstal na hodnotě 2,9 %.

Podíl nezaměstnaných žen vzrostl na 3,3 %, podíl nezaměstnaných mužů zůstal na hodnotě 2,7 %.

Kraj evidoval k 31. 7. 2017 celkem 37.374 volných pracovních míst. Jejich počet je o 1.891 vyšší, než v předchozím měsíci a o 18.185 vyšší než ve stejném měsíci minulého roku. Na jedno volné pracovní místo připadalo v průměru 0,7 uchazeče. Z celkového počtu nahlášených volných míst bylo 1.955 vhodných pro osoby se zdravotním postižením (OZP), na jedno volné pracovní místo připadalo 1,3 OZP. Volných pracovních míst pro absolventy a mladistvé bylo registrováno 5.222, na jedno volné místo připadalo 0,15 uchazeče této kategorie.

V rámci aktivní politiky zaměstnanosti (APZ) bylo od počátku roku 2017 prostřednictvím příspěvků APZ podpořeno 1.519 uchazečů, z toho bylo do rekvalifikačních kurzů zařazeno 473 uchazečů.

Informace o vývoji nezaměstnanosti v ČR v elektronické formě jsou zveřejněny na internetové adrese <http://portal.mpsv.cz/sz/stat>.

1. Základní charakteristika vývoje nezaměstnanosti a volných pracovních míst v hl. m. Praze

Tabulka č. 1 - Vývoj nezaměstnanosti

ukazatel		stav k		
		31.7.2016	30.6.2017	31.7.2017
evidovaní uchazeči o zaměstnání		34.835	26.208	26.878
- z toho	ženy	18.728	13.887	14.620
	absolventi a mladiství	1.085	721	762
	uchazeči se zdravotním postižením	2.957	2.507	2.526
uchazeči s nárokem na PvN		8.383	7.006	7.771
podíl nezaměstnaných osob v % ¹⁾		3,9	2,9	2,9
volná pracovní místa		19.189	35.483	37.374
počet uchazečů na 1 volné pracovní místo		1,8	0,7	0,7

1) od ledna 2013 nový ukazatel registrované nezaměstnanosti

Tabulka č. 2 - Tok nezaměstnanosti

ukazatel	Počet uchazečů ve sledovaném měsíci		
	Červenec 2016	Červen 2017	Červenec 2017
nově evidovaní uchazeči o zaměstnání	5.067	3.497	3.971
uchazeči s ukonč. evidencí a vyřazení	4.124	4.108	3.245
- z toho umístění celkem	2.186	2.182	1.665
- z toho umístění úřadem práce	533	529	394

2. Nástroje aktivní politiky zaměstnanosti v hl. m. Praze

Tabulka č. 3 – Osoby podpořené v rámci APZ a rekvalifikace uchazečů a zájemců o zaměstnání

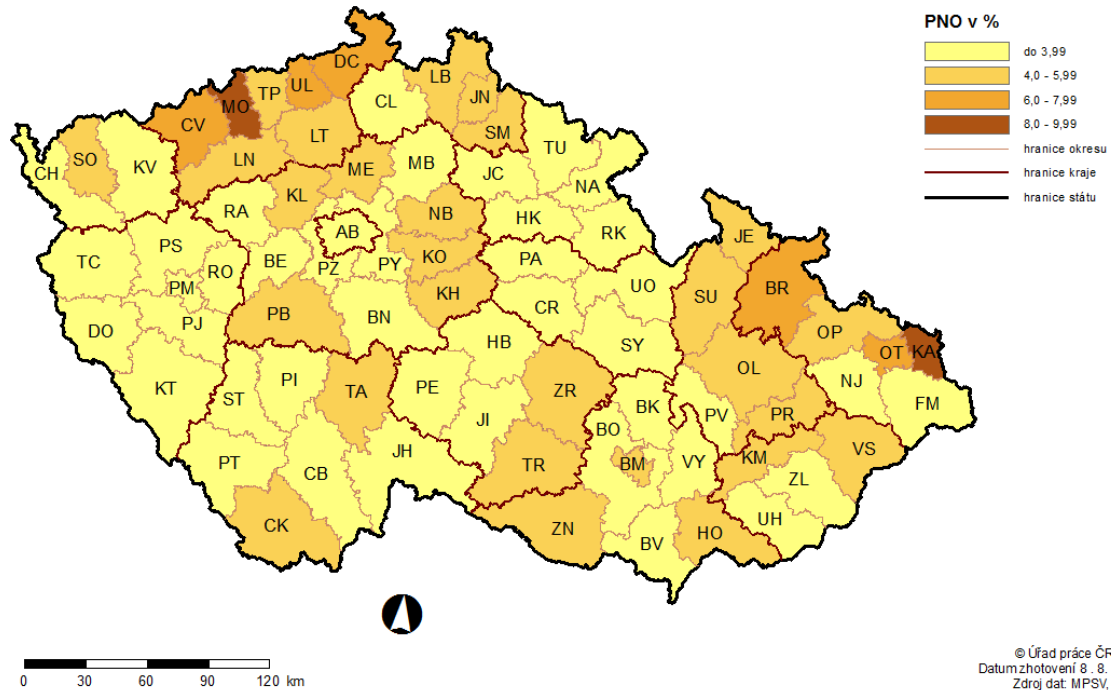
ukazatel (celkový počet)	Stav k		Celkem od počátku roku do	
	31.7.2016	31.7.2017	31.7.2016	31.7.2017
osoby podpořené v rámci APZ				
veřejně prospěšné práce (VPP)	2	55	0	50
veřejně prospěšné práce (VPP) - ESF ¹⁾	81	23	104	25
společensky účelná prac. místa (SÚPM)	258	224	176	199
společensky účelná prac. místa (SÚPM) - ESF ¹⁾	441	40	202	61
SÚPM - samostatně výděleč. činnost (SVČ)	123	89	36	9
SÚPM - samostatně výděleč. činnost (SVČ) - ESF ¹⁾	0	0	0	0
chrán. prac. místa - zřízená	15	6	0	3
chrán. prac. místa - SVČ osob se ZP	6	7	1	1
ostatní nástroje APZ	6	2	5	2
uchazeči a zájemci zařazení do rekvalifikací				
uchazeči a zájemci zařazení do rekvalifikací - ESF ¹⁾	1	0	58	0
uchazeči a zájemci zařazení do rekvalifikací - ESF ¹⁾	22	19	187	55
uchazeči a zájemci, kteří zahájili zvolenou rekvalifikaci	9	0	287	8
uchazeči a zájemci, kteří zahájili zvolenou rekvalifikaci - ESF ¹⁾	108	42	672	410
Osoby podpořené v rámci APZ celkem	1.072	507	1.728	823

1) financováno převážně z Evropského sociálního fondu

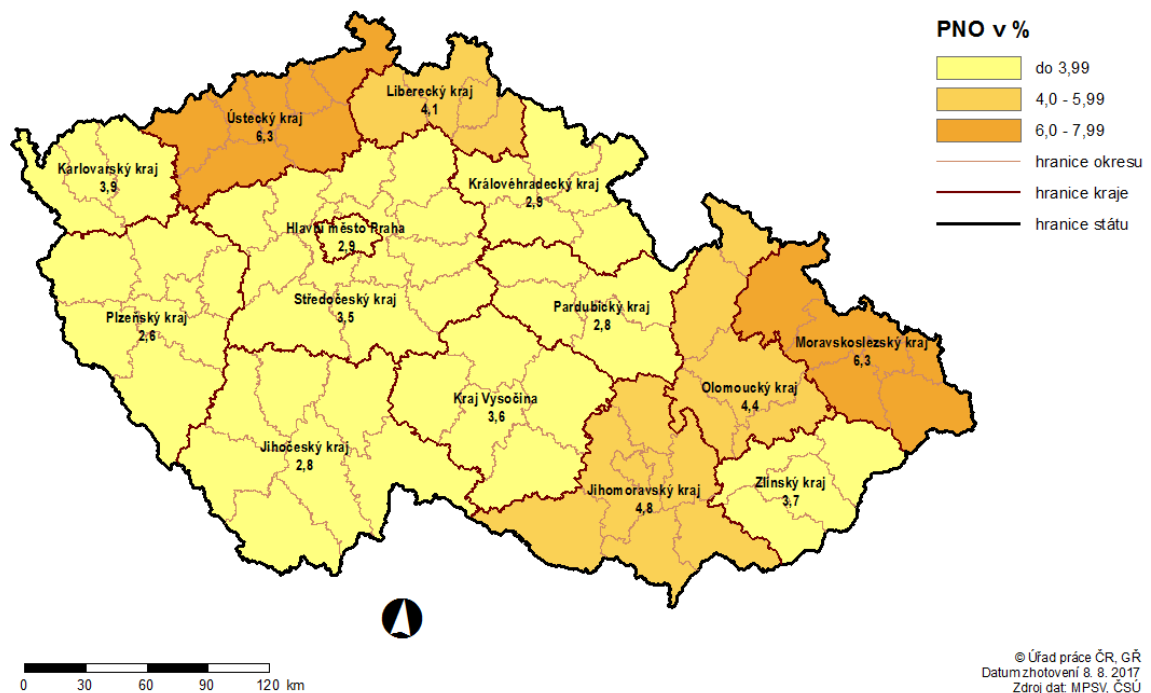
Podrobnější statistické údaje o nástrojích APZ naleznete na stránkách Integrovaného portálu MPSV, v měsíčních statistikách nezaměstnanosti <http://portal.mpsv.cz/sz/stat/nz/mes>

3. MAPA – Podíl nezaměstnaných osob

PODÍL NEZAMĚŠTNANÝCH OSOB (PNO) NA POČTU OBYVATEL v okresech České republiky k 31. 7. 2017

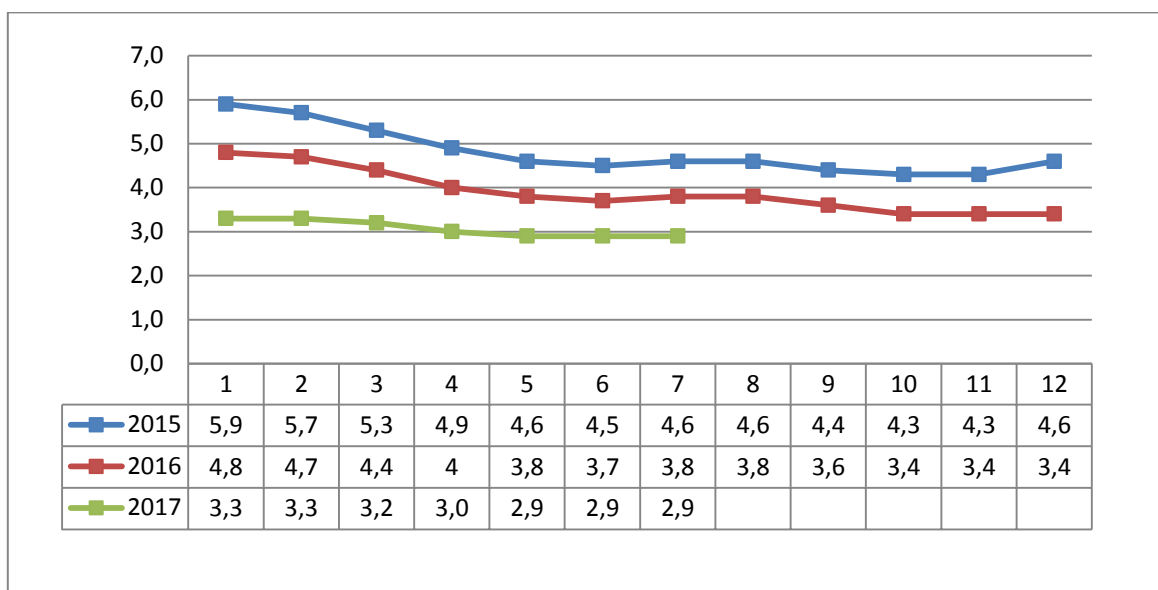


PODÍL NEZAMĚŠTNANÝCH OSOB (PNO) NA POČTU OBYVATEL v krajích České republiky k 31. 7. 2017

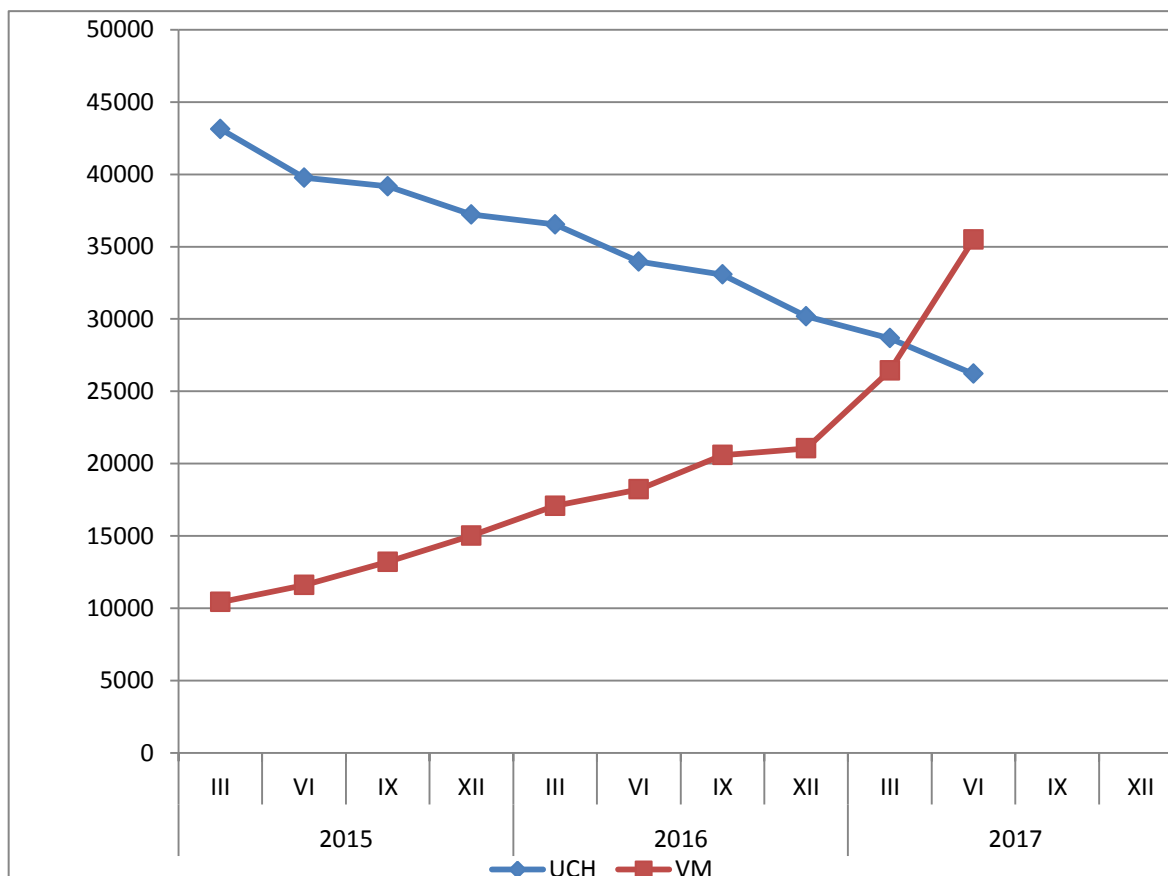


1. GRAFY

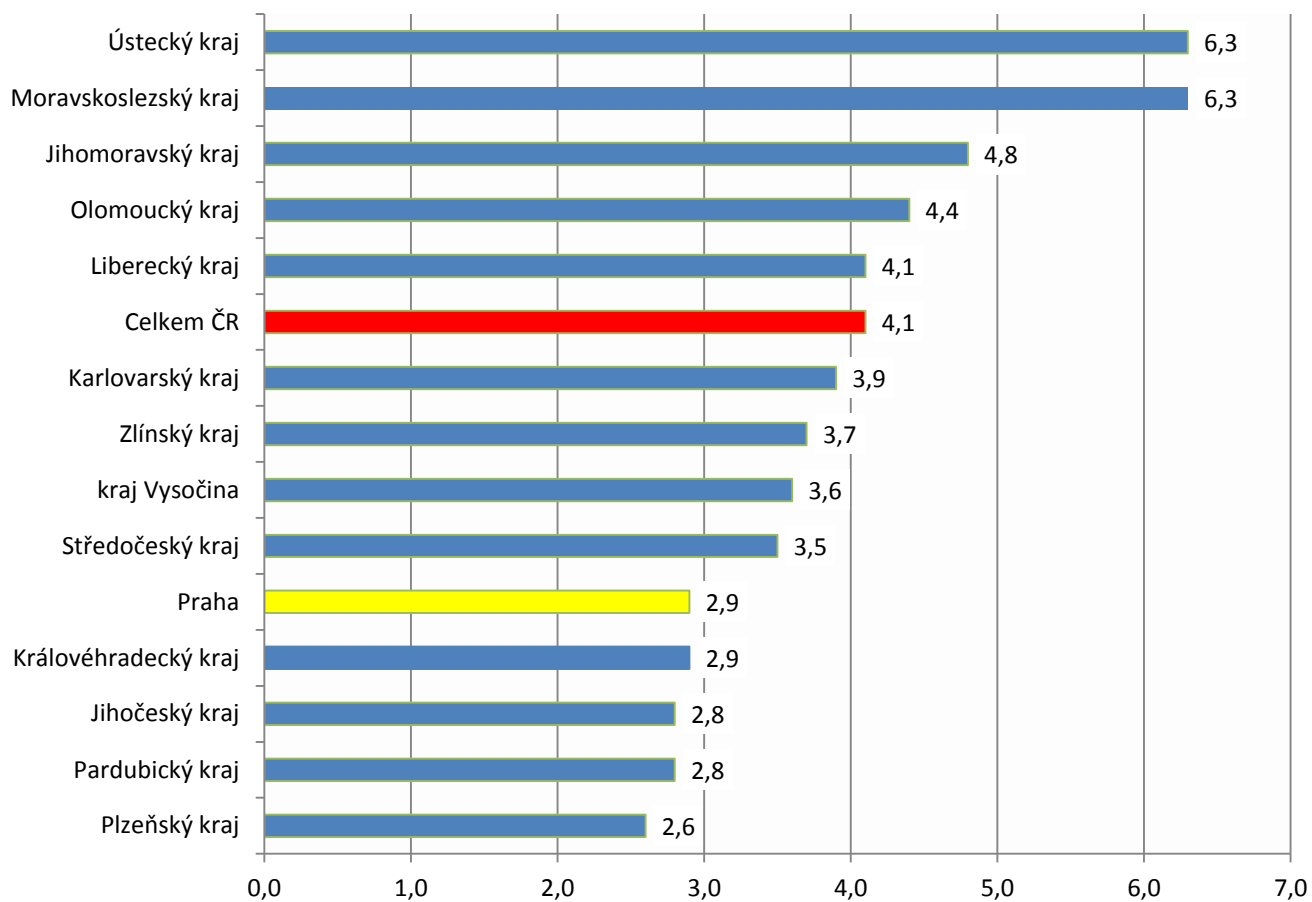
1. Vývoj podílu nezaměstnaných v hl. m. Praze v letech 2015 – 2017 v %



2. Vývoj počtu uchazečů a VPM v hl. m. Praze v letech 2015 - 2017



3. Podíl nezaměstnaných osob v jednotlivých krajích ČR k 31. 7. 2017 v %



2.

SETRŽIDĚNÍ OKRESŮ k 31. červenci 2017						
	PNO v %		meziměs. přírůst./ úbytek nezam. v %		počet uchazečů na 1 VPM	
1	Karviná	9,6	Rychnov nad Kněžnou	9,9	Karviná	9,4
2	Most	8,9	Pelhřimov	7,9	Ústí nad Labem	7,2
3	Ostrava-město	7,8	Jičín	7,7	Hodonín	5,0
4	Ústí nad Labem	7,5	Strakonice	7,0	Most	4,8
5	Chomutov	6,7	Svitavy	6,8	Sokolov	4,6
6	Bruntál	6,7	Mladá Boleslav	6,7	Kladno	4,5
7	Děčín	6,1	Ústí nad Orlicí	6,6	Bruntál	4,3
8	Brno-město	6,0	Pardubice	6,6	Jeseník	4,2
9	Hodonín	5,9	Praha-východ	6,5	Znojmo	4,0
10	Znojmo	5,8	Beroun	5,7	Ostrava-město	3,9
11	Louny	5,7	České Budějovice	5,4	Děčín	3,9
12	Sokolov	5,7	Chrudim	5,2	Chomutov	3,9
13	Přerov	5,6	Kutná Hora	5,1	Žďár nad Sázavou	3,2
14	Jeseník	5,6	Benešov	5,0	Opava	3,2
15	Kladno	5,3	Jihlava	5,0	Frydek-Místek	2,9
16	Teplice	5,0	Zlín	4,8	Jablonec nad Nisou	2,9
17	Liberec	4,8	Náchod	4,5	Přerov	2,9
18	Šumperk	4,7	Vyškov	4,4	Kroměříž	2,8
19	Třebíč	4,5	Uherské Hradiště	4,0	Brno-město	2,7
20	Litoměřice	4,5	Nový Jičín	3,8	Louny	2,7
21	Nymburk	4,5	Tachov	3,8	Litoměřice	2,6
22	Příbram	4,5	Plzeň-město	3,7	Teplice	2,6
23	Mělník	4,4	Kolín	3,7	Třebíč	2,6
24	Kolín	4,4	Třebíč	3,7	Blansko	2,5
25	Český Krumlov	4,4	Brno-venkov	3,6	Rakovník	2,3
26	Kroměříž	4,3	Domažlice	3,6	Šumperk	2,2
27	Žďár nad Sázavou	4,2	Jablonec nad Nisou	3,5	Olomouc	2,1
28	Vsetín	4,2	Plzeň-jih	3,5	Mělník	2,1
29	Kutná Hora	4,2	Hradec Králové	3,3	Příbram	2,1
30	Semily	4,2	Semily	3,2	Břeclav	2,0
31	Olomouc	4,1	Vsetín	3,1	Kutná Hora	1,9
32	Jablonec nad Nisou	4,1	Trutnov	3,1	Trutnov	1,9
33	Opava	4,1	Nymburk	3,0	Náchod	1,8
34	Tábor	4,0	Písek	3,0	Nový Jičín	1,8
35	Rakovník	3,8	Havlíčkův Brod	3,0	Vsetín	1,8
36	Karlovy Vary	3,8	Žďár nad Sázavou	2,9	Kolín	1,7
37	Frydek-Místek	3,8	Přerov	2,9	Semily	1,7
38	Svitavy	3,7	Brno-město	2,8	Vyškov	1,7
39	Tachov	3,6	Frydek-Místek	2,8	Zlín	1,6
40	Břeclav	3,6	Šumperk	2,8	Havlíčkův Brod	1,6
41	Brno-venkov	3,5	Příbram	2,6	Prostějov	1,6
42	Nový Jičín	3,5	Blansko	2,6	Česká Lípa	1,5
43	Uherské Hradiště	3,4	Praha	2,6	Jihlava	1,5
44	Blansko	3,4	Rakovník	2,4	Hradec Králové	1,5
45	Jihlava	3,4	Mělník	2,3	Strakonice	1,5
46	Hradec Králové	3,3	Kroměříž	2,2	Plzeň-sever	1,5
47	Beroun	3,3	Prachatice	2,1	Tábor	1,4
48	Trutnov	3,3	Litoměřice	2,0	Liberec	1,4
49	Náchod	3,3	Klatovy	1,8	Svitavy	1,4
50	Havlíčkův Brod	3,3	Opava	1,6	Nymburk	1,4
51	Strakonice	3,2	Praha-západ	1,5	Uherské Hradiště	1,4
52	Zlín	3,1	Tábor	1,4	Brno-venkov	1,3
53	Prostějov	3,0	Břeclav	1,3	Karlovy Vary	1,3
54	Česká Lípa	2,9	Liberec	1,3	Praha-západ	1,1
55	Praha	2,9	Prostějov	1,0	České Budějovice	1,0
56	Plzeň-sever	2,9	Rokycany	1,0	Chrudim	1,0
57	Vyškov	2,9	Znojmo	0,9	Jindřichův Hradec	1,0
58	Rokycany	2,8	Louny	0,8	Jičín	1,0
59	Pardubice	2,7	Plzeň-sever	0,6	Benešov	1,0
60	Chrudim	2,6	Jindřichův Hradec	0,6	Písek	0,9
61	Ústí nad Orlicí	2,6	Cheb	0,4	Český Krumlov	0,9
62	Plzeň-město	2,5	Hodonín	0,4	Beroun	0,9
63	České Budějovice	2,5	Ostrava-město	0,4	Klatovy	0,9
64	Prachatice	2,4	Karviná	0,1	Mladá Boleslav	0,9
65	Mladá Boleslav	2,4	Kladno	0,0	Plzeň-město	0,7
66	Domažlice	2,4	Olomouc	-0,1	Tachov	0,7
67	Klatovy	2,4	Ústí nad Labem	-0,3	Ústí nad Orlicí	0,7
68	Cheb	2,3	Bruntál	-0,6	Pelhřimov	0,7
69	Plzeň-jih	2,3	Chomutov	-0,9	Prachatice	0,7
70	Praha-západ	2,2	Děčín	-0,9	Praha	0,7
71	Jičín	2,2	Most	-1,2	Cheb	0,7
72	Písek	2,1	Teplice	-1,7	Domažlice	0,7
73	Pelhřimov	2,1	Česká Lípa	-2,1	Rychnov nad Kněžnou	0,6
74	Benešov	2,0	Jeseník	-2,6	Rokycany	0,6
75	Jindřichův Hradec	1,7	Sokolov	-2,9	Plzeň-jih	0,4
76	Praha-východ	1,6	Český Krumlov	-3,2	Pardubice	0,4
77	Rychnov nad Kněžnou	1,4	Karlovy Vary	-3,4	Praha-východ	0,4
	Celkem ČR	4,1	Celkem ČR	1,9	Celkem ČR	1,6

SETRÍDĚNÍ OKRESŮ k 31. červenci 2017

Uchazeči o zaměstnání		Volná pracovní místa		Počet uchazečů na 1 VPM		
1	Praha	26878	Praha	37374	Karviná	9,4
2	Ostrava-město	18337	Pardubice	8413	Ústí nad Labem	7,2
3	Karviná	16625	Brno-město	5832	Hodonín	5,0
4	Brno-město	15719	Praha-východ	4945	Most	4,8
5	Olomouc	6785	Plzeň-město	4851	Sokolov	4,6
6	Most	6707	Ostrava-město	4652	Kladno	4,5
7	Hodonín	6328	Liberec	4123	Bruntál	4,3
8	Ústí nad Labem	6188	Brno-venkov	3747	Jeseník	4,2
9	Chomutov	5956	České Budějovice	3413	Znojmo	4,0
10	Frydek-Místek	5929	Ústí nad Orlicí	3337	Ostrava-město	3,9
11	Liberec	5838	Olomouc	3225	Děčín	3,9
12	Kladno	5724	Hradec Králové	2636	Chomutov	3,9
13	Děčín	5493	Zlín	2621	Žďár nad Sázavou	3,2
14	Opava	5291	Karlovy Vary	2602	Opava	3,2
15	Přerov	5092	Mladá Boleslav	2537	Frydek-Místek	2,9
16	Brno-venkov	5016	Plzeň-jih	2433	Jablonec nad Nisou	2,9
17	Teplíce	4786	Beroun	2417	Přerov	2,9
18	Bruntál	4434	Uherské Hradiště	2389	Kroměříž	2,8
19	Znojmo	4405	Cheb	2267	Brno-město	2,7
20	Zlín	4143	Vsetín	2257	Louny	2,7
21	Vsetín	4047	Český Krumlov	2213	Litoměřice	2,6
22	Hradec Králové	3949	Nový Jičín	2109	Teplíce	2,6
23	Šumperk	3904	Nymburk	2047	Třebíč	2,6
24	Nový Jičín	3840	Frydek-Místek	2041	Blansko	2,5
25	Litoměřice	3714	Praha-západ	2030	Rakovník	2,3
26	Louny	3689	Chrudim	1961	Šumperk	2,2
27	Plzeň-město	3626	Tábor	1906	Olomouc	2,1
28	Sokolov	3604	Teplíce	1842	Mělník	2,1
29	České Budějovice	3580	Svitavy	1813	Příbram	2,1
30	Mělník	3433	Kolín	1810	Břeclav	2,0
31	Třebíč	3401	Tachov	1792	Kutná Hora	1,9
32	Pardubice	3391	Karviná	1772	Trutnov	1,9
33	Příbram	3371	Přerov	1772	Náchod	1,8
34	Žďár nad Sázavou	3304	Šumperk	1767	Nový Jičín	1,8
35	Uherské Hradiště	3292	Prostějov	1761	Vsetín	1,8
36	Kroměříž	3289	Jihlava	1750	Kolín	1,7
37	Karlovy Vary	3259	Klatovy	1739	Semily	1,7
38	Kolín	3079	Opava	1678	Vyškov	1,7
39	Břeclav	2882	Mělník	1658	Zlín	1,6
40	Nymburk	2859	Příbram	1639	Havlíčkův Brod	1,6
41	Prostějov	2755	Rokycany	1607	Prostějov	1,6
42	Tábor	2746	Česká Lípa	1592	Česká Lípa	1,5
43	Jihlava	2699	Domažlice	1582	Jihlava	1,5
44	Jablonec nad Nisou	2664	Chomutov	1541	Hradec Králové	1,5
45	Blansko	2635	Děčín	1420	Strakonice	1,5
46	Trutnov	2624	Trutnov	1418	Plzeň-sever	1,5
47	Svitavy	2540	Břeclav	1413	Tábor	1,4
48	Náchod	2487	Litoměřice	1410	Liberec	1,4
49	Ústí nad Orlicí	2461	Pelhřimov	1396	Svitavy	1,4
50	Česká Lípa	2458	Most	1394	Nymburk	1,4
51	Praha-západ	2263	Louny	1376	Uherské Hradiště	1,4
52	Mladá Boleslav	2157	Náchod	1364	Brno-venkov	1,3
53	Beroun	2061	Benešov	1362	Karlovy Vary	1,3
54	Kutná Hora	2056	Třebíč	1332	Praha-západ	1,1
55	Semily	2039	Rychnov nad Kněžnou	1322	České Budějovice	1,0
56	Havlíčkův Brod	2018	Prachatice	1320	Chrudim	1,0
57	Chrudim	2015	Kladno	1282	Jindřichův Hradec	1,0
58	Praha-východ	1969	Havlíčkův Brod	1280	Jičín	1,0
59	Vyškov	1916	Hodonín	1269	Benešov	1,0
60	Český Krumlov	1890	Písek	1258	Písek	0,9
61	Strakonice	1656	Jindřichův Hradec	1240	Český Krumlov	0,9
62	Cheb	1593	Semily	1202	Beroun	0,9
63	Jeseník	1592	Jičín	1166	Klatovy	0,9
64	Plzeň-sever	1500	Kroměříž	1161	Mladá Boleslav	0,9
65	Klatovy	1480	Vyškov	1153	Plzeň-město	0,7
66	Rakovník	1467	Kutná Hora	1108	Tachov	0,7
67	Benešov	1380	Strakonice	1108	Ústí nad Orlicí	0,7
68	Tachov	1337	Znojmo	1099	Pelhřimov	0,7
69	Jindřichův Hradec	1265	Blansko	1057	Prachatice	0,7
70	Jičín	1185	Žďár nad Sázavou	1031	Praha	0,7
71	Písek	1182	Bruntál	1026	Cheb	0,7
72	Plzeň-jih	1077	Plzeň-sever	1020	Domažlice	0,7
73	Domažlice	1032	Jablonec nad Nisou	920	Rychnov nad Kněžnou	0,6
74	Pelhřimov	1020	Ústí nad Labem	854	Rokycany	0,6
75	Prachatice	951	Sokolov	787	Plzeň-jih	0,4
76	Rokycany	931	Rakovník	645	Pardubice	0,4
77	Rychnov nad Kněžnou	786	Jeseník	380	Praha-východ	0,4
	Celkem ČR	303074	Celkem ČR	188066	Celkem ČR	1,6

SETRÍDĚNÍ OKRESŮ k 31. červenci 2017

Osoby se ZP		Volná pracovní místa pro OZP		Počet osob se ZP na 1 VPM pro OZP		
1	Praha	2526	Praha	1955	Sokolov	17,5
2	Ostrava-město	2439	Liberec	580	Opava	14,8
3	Karviná	2077	České Budějovice	491	Karviná	12,3
4	Brno-město	1628	Ostrava-město	451	Jablonec nad Nisou	10,9
5	Hodonín	1418	Brno-město	396	Kutná Hora	10,2
6	Frydek-Místek	1248	Brno-venkov	344	Jeseník	10,0
7	Olomouc	1147	Cheb	274	Ústí nad Labem	9,8
8	Teplice	1003	Uherské Hradiště	251	Žďár nad Sázavou	9,7
9	Děčín	986	Zlín	244	Frydek-Místek	8,6
10	Brno-venkov	983	Plzeň-město	241	Znojmo	8,5
11	Bruntál	947	Olomouc	238	Litoměřice	8,5
12	Opava	946	Náchod	224	Domažlice	8,3
13	Chomutov	923	Hodonín	211	Bruntál	7,9
14	Most	920	Šumperk	211	Kladno	7,9
15	Žďár nad Sázavou	832	Hradec Králové	206	Kolín	7,9
16	Liberec	827	Teplice	198	Kroměříž	7,8
17	Šumperk	823	Pardubice	193	Mělník	7,5
18	Ústí nad Labem	785	Louny	191	Strakonice	7,0
19	Zlín	772	Praha-východ	186	Hodonín	6,7
20	Uherské Hradiště	754	Děčín	182	Nový Jičín	6,4
21	Nový Jičín	750	Prostějov	182	Český Krumlov	6,3
22	Vsetín	740	Beroun	179	Svitavy	6,3
23	České Budějovice	709	Mladá Boleslav	172	Příbram	5,9
24	Litoměřice	707	Tábor	172	Chrudim	5,6
25	Znojmo	691	Chomutov	172	Most	5,5
26	Hradec Králové	681	Karviná	169	Děčín	5,4
27	Přerov	642	Most	168	Ostrava-město	5,4
28	Kroměříž	637	Vsetín	158	Břeclav	5,4
29	Břeclav	620	Přerov	156	Chomutov	5,4
30	Blansko	614	Plzeň-jih	150	Nymburk	5,2
31	Havlíčkův Brod	608	Havlíčkův Brod	147	Pelhřimov	5,2
32	Plzeň-město	604	Frydek-Místek	145	Benešov	5,1
33	Louny	602	Česká Lípa	136	Teplice	5,1
34	Kladno	582	Praha-západ	129	Semily	5,0
35	Kolín	582	Třebíč	125	Plzeň-sever	5,0
36	Tábor	566	Trutnov	124	Blansko	5,0
37	Svitavy	563	Blansko	124	Klatovy	4,8
38	Prostějov	543	Ústí nad Orlicí	122	Olomouc	4,8
39	Pardubice	538	Jihlava	120	Vsetín	4,7
40	Ústí nad Orlicí	533	Bruntál	120	Vyškov	4,5
41	Česká Lípa	527	Nový Jičín	118	Ústí nad Orlicí	4,4
42	Trutnov	524	Břeclav	115	Rakovník	4,3
43	Jihlava	504	Prachatice	112	Trutnov	4,2
44	Sokolov	489	Karlovy Vary	106	Jihlava	4,2
45	Třebíč	483	Tachov	105	Rokycany	4,1
46	Příbram	482	Rakovník	97	Rychnov nad Kněžnou	4,1
47	Kutná Hora	480	Vyškov	96	Havlíčkův Brod	4,1
48	Chrudim	463	Svitavy	90	Přerov	4,1
49	Strakonice	451	Žďár nad Sázavou	86	Brno-město	4,1
50	Vyškov	436	Litoměřice	83	Šumperk	3,9
51	Semily	417	Semily	83	Jindřichův Hradec	3,9
52	Rakovník	413	Příbram	82	Česká Lípa	3,9
53	Mělník	399	Chrudim	82	Třebíč	3,9
54	Nymburk	394	Kroměříž	82	Tachov	3,7
55	Náchod	388	Znojmo	81	Hradec Králové	3,3
56	Tachov	385	Ústí nad Labem	80	Tábor	3,3
57	Český Krumlov	384	Jindřichův Hradec	79	Písek	3,2
58	Mladá Boleslav	383	Nymburk	76	Zlín	3,2
59	Klatovy	362	Klatovy	75	Louny	3,2
60	Karlovy Vary	332	Kladno	74	Karlovy Vary	3,1
61	Jablonec nad Nisou	326	Kolín	74	Uherské Hradiště	3,0
62	Jindřichův Hradec	307	Jičín	73	Jičín	3,0
63	Rokycany	278	Rokycany	67	Prostějov	3,0
64	Domažlice	274	Strakonice	64	Brno-venkov	2,9
65	Plzeň-jih	266	Opava	64	Pardubice	2,8
66	Beroun	263	Český Krumlov	61	Plzeň-město	2,5
67	Benešov	250	Písek	61	Mladá Boleslav	2,2
68	Pelhřimov	248	Mělník	53	Prachatice	1,8
69	Plzeň-sever	241	Benešov	49	Plzeň-jih	1,8
70	Jeseník	231	Pelhřimov	48	Praha-západ	1,8
71	Praha-západ	226	Plzeň-sever	48	Náchod	1,7
72	Cheb	223	Kutná Hora	47	Beroun	1,5
73	Jičín	219	Rychnov nad Kněžnou	42	České Budějovice	1,4
74	Prachatice	203	Domažlice	33	Liberec	1,4
75	Praha-východ	202	Jablonec nad Nisou	30	Praha	1,3
76	Písek	198	Sokolov	28	Praha-východ	1,1
77	Rychnov nad Kněžnou	174	Jeseník	23	Cheb	0,8
	Celkem ČR	49321	Celkem ČR	12904	Celkem ČR	3,8