



Krajská pobočka Úřadu práce ČR
pro hl. m. Prahu

Měsíční statistická zpráva
leden 2018

Zpracovala: Ing. Martina Bundová

<http://portal.mpsv.cz/upcr/kp/pha>

Informace o nezaměstnanosti v hl. m. Praze

k 31. 1. 2018

V tomto měsíci celkový počet uchazečů o zaměstnání klesl o 0,3 % na 21.729, počet hlášených volných pracovních míst vzrostl o 4,3 % na 44.220 a podíl nezaměstnaných osob zůstal na hodnotě 2,3 %.

K 31. 1. 2018 evidoval Úřad práce ČR (ÚP ČR), Krajská pobočka pro hl. m. Prahu celkem 21.729 uchazečů o zaměstnání. Jejich počet byl o 58 nižší než na konci předchozího měsíce, ve srovnání se stejným obdobím minulého roku je nižší o 8.399 osoby. Z tohoto počtu bylo 19.666 dosažitelných uchazečů o zaměstnání ve věku 15 – 64 let. Bylo to o 161 méně než na konci předchozího měsíce. Ve srovnání se stejným obdobím minulého roku byl jejich počet nižší o 8.518.

V průběhu měsíce bylo nově zaevidováno 4.213 osob. Ve srovnání s minulým měsícem to bylo více o 1.635 osob a v porovnání se stejným obdobím předchozího roku méně o 488 osob.

Z evidence během měsíce odešlo celkem 4.231 uchazečů (ukončená evidence, vyřazení uchazeči). Bylo to o 1.288 osob více než v předchozím měsíci a o 487 osob méně než ve stejném měsíci minulého roku. Do zaměstnání z nich ve sledovaném měsíci nastoupilo 2.447, tj. o 779 více než v předchozím měsíci a o 345 méně než ve stejném měsíci minulého roku, 643 uchazečů o zaměstnání bylo umístěno prostřednictvím úřadu práce tj. o 217 více než v předchozím měsíci a o 28 více než ve stejném období minulého roku, 877 uchazečů bylo vyřazeno bez umístění.

Ke konci měsíce bylo evidováno na ÚP ČR, Krajské pobočce pro hl. m. Prahu 11.398 žen. Jejich podíl na celkovém počtu uchazečů činil 52,5 %. V evidenci bylo 2.146 osob se zdravotním postižením, což představovalo 9,9 % z celkového počtu nezaměstnaných.

Ke konci tohoto měsíce bylo evidováno 607 absolventů škol všech stupňů vzdělání a mladistvých, jejich počet klesl ve srovnání s předchozím měsícem o 46 osob a ve srovnání se stejným měsícem minulého roku byl nižší o 390 osob. Na celkové nezaměstnanosti se podíleli 2,8 %.

Podporu v nezaměstnanosti pobíralo 6.594 uchazečů o zaměstnání, tj. 30,3 % všech uchazečů vedených v evidenci.

Podíl nezaměstnaných osob, tj. počet dosažitelných uchazečů o zaměstnání ve věku 15 - 64 let k obyvatelstvu stejného věku, k 31. 1. 2018 setrval na hodnotě 2,3 %.

Podíl nezaměstnaných žen klesl na 2,4 %, podíl nezaměstnaných mužů zůstal na 2,2 %.

Kraj evidoval k 31. 1. 2018 celkem 44.220 volných pracovních míst. Jejich počet je o 1.840 vyšší, než v předchozím měsíci a o 22.289 vyšší než ve stejném měsíci minulého roku. Na jedno volné pracovní místo připadalo v průměru 0,5 uchazeče. Z celkového počtu nahlášených volných míst bylo 2.308 vhodných pro osoby se zdravotním postižením (OZP), na jedno volné pracovní místo připadá 1 OZP. Volných pracovních míst pro absolventy a mladistvé bylo registrováno 6.350, na jedno volné místo připadalo 0,1 uchazeče této kategorie.

V rámci aktivní politiky zaměstnanosti (APZ) bylo od počátku roku 2018 prostřednictvím příspěvků APZ podpořeno 91 uchazečů, z toho bylo do rekvalifikačních kurzů zařazeno 59 uchazečů.

Informace o vývoji nezaměstnanosti v ČR v elektronické formě jsou zveřejněny na internetové adrese <http://portal.mpsv.cz/sz/stat>.

1. Základní charakteristika vývoje nezaměstnanosti a volných pracovních míst v hl. m. Praze

Tabulka č. 1 - Vývoj nezaměstnanosti

ukazatel		stav k		
		31.1.2017	31.12.2017	31.1.2018
evidovaní uchazeči o zaměstnání		30.128	21.787	21.729
- z toho	ženy	15.714	11.493	11.398
	absolventi a mladiství	997	653	607
	uchazeči se zdravotním postižením	2727	2.169	2.146
uchazeči s nárokem na PvN		7.500	6.377	6.594
podíl nezaměstnaných osob v % ¹⁾		3,3	2,3	2,3
volná pracovní místa		30.128	42.380	44.220
počet uchazečů na 1 volné pracovní místo		1,4	0,5	0,5

1) od ledna 2013 nový ukazatel registrované nezaměstnanosti

Tabulka č. 2 - Tok nezaměstnanosti

ukazatel	Počet uchazečů ve sledovaném měsíci		
	<i>Leden 2017</i>	<i>Prosinec 2017</i>	Leden 2018
nově evidovaní uchazeči o zaměstnání	4.701	2.578	4.213
uchazeči s ukonč. evidencí a vyřazení	4.718	2.943	4.231
- z toho umístění celkem	2.792	1.668	2.447
- z toho umístění úřadem práce	615	426	643

2. Nástroje aktivní politiky zaměstnanosti v hl. m. Praze

Tabulka č. 3 - Osoby podpořené v rámci APZ a rekvalifikace uchazečů a zájemců o zaměstnání

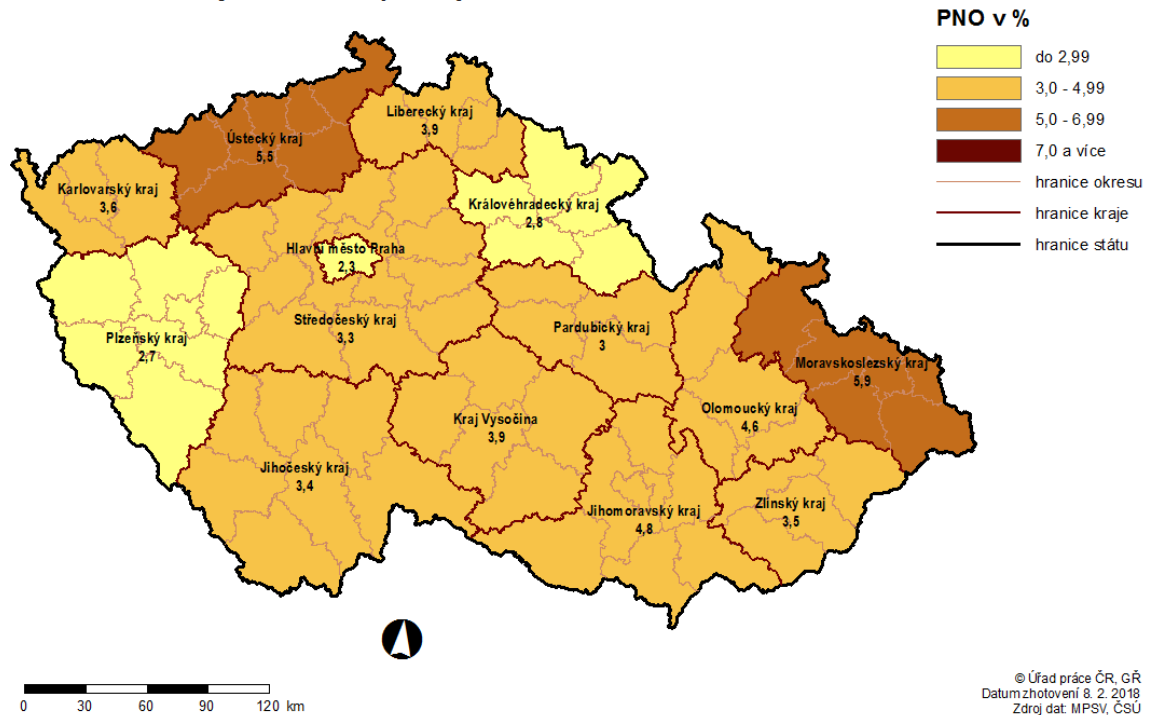
ukazatel (celkový počet)	Stav k		Celkem od počátku roku do	
	31.1.2017	31.1.2018	31.1.2017	31.1.2018
osoby podpořené v rámci APZ				
veřejně prospěšné práce (VPP)	42	46	8	5
veřejně prospěšné práce (VPP) - ESF ¹⁾	46	14	4	5
společensky účelná prac. místa (SÚPM)	218	149	43	4
společensky účelná prac. místa (SÚPM) - ESF ¹⁾	133	55	14	16
SÚPM - samostatně výděleč. činnost (SVČ)	110	67	2	1
SÚPM - samostatně výděleč. činnost (SVČ) - ESF ¹⁾	0	0	0	0
chrán. prac. místa - zřízená	10	6	0	0
chrán. prac. místa - SVČ osob se ZP	6	5	0	0
ostatní nástroje APZ	0	2	0	1
uchazeči a zájemci zařazení do rekvalifikací				
uchazeči a zájemci zařazení do rekvalifikací - ESF ¹⁾	6	19	2	3
uchazeči a zájemci, kteří zahájili zvolenou rekvalifikaci	0	1	0	0
uchazeči a zájemci, kteří zahájili zvolenou rekvalifikaci - ESF ¹⁾	94	71	54	56
Osoby podpořené v rámci APZ celkem	665	435	127	91

1) financováno převážně z Evropského sociálního fondu

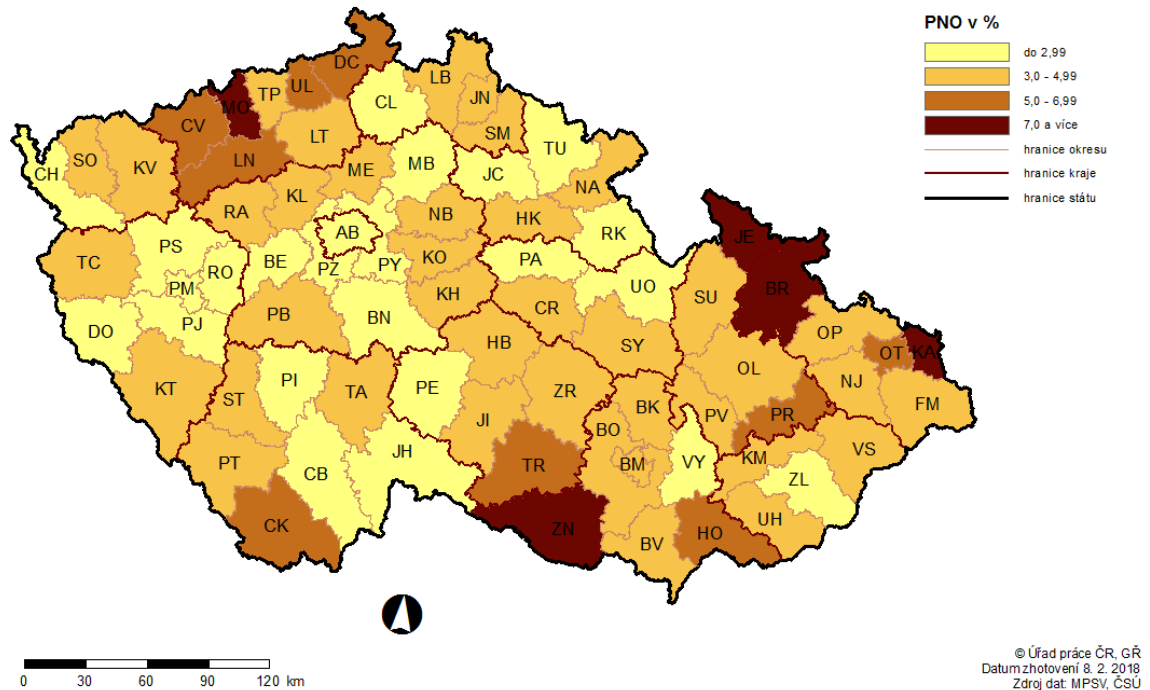
Podrobnější statistické údaje o nástrojích APZ naleznete na stránkách Integrovaného portálu MPSV, v měsíčních statistikách nezaměstnanosti <http://portal.mpsv.cz/sz/stat/nz/mes>

3. MAPA – Podíl nezaměstnaných osob

PODÍL NEZAMĚŠTANÝCH OSOB (PNO) NA POČTU OBYVATEL v krajích České republiky k 31. 1. 2018



PODÍL NEZAMĚŠTANÝCH OSOB (PNO) NA POČTU OBYVATEL v okresech České republiky k 31. 1. 2018

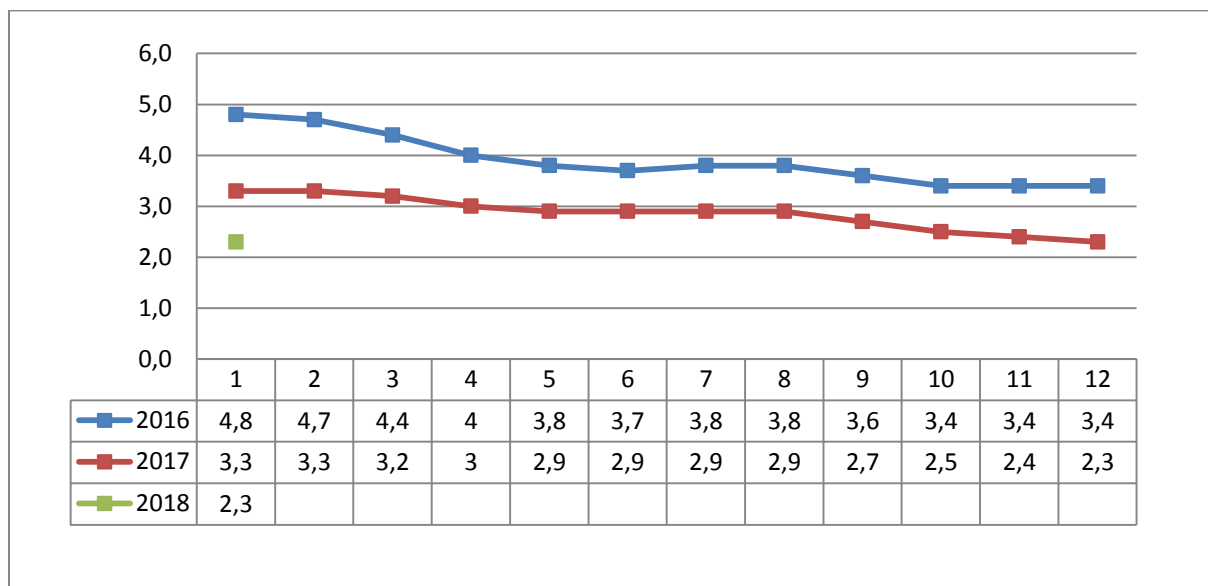


© Úřad práce ČR, GR
Datum zhotovení 8. 2. 2018
Zdroj dat: MPSV, ČSÚ

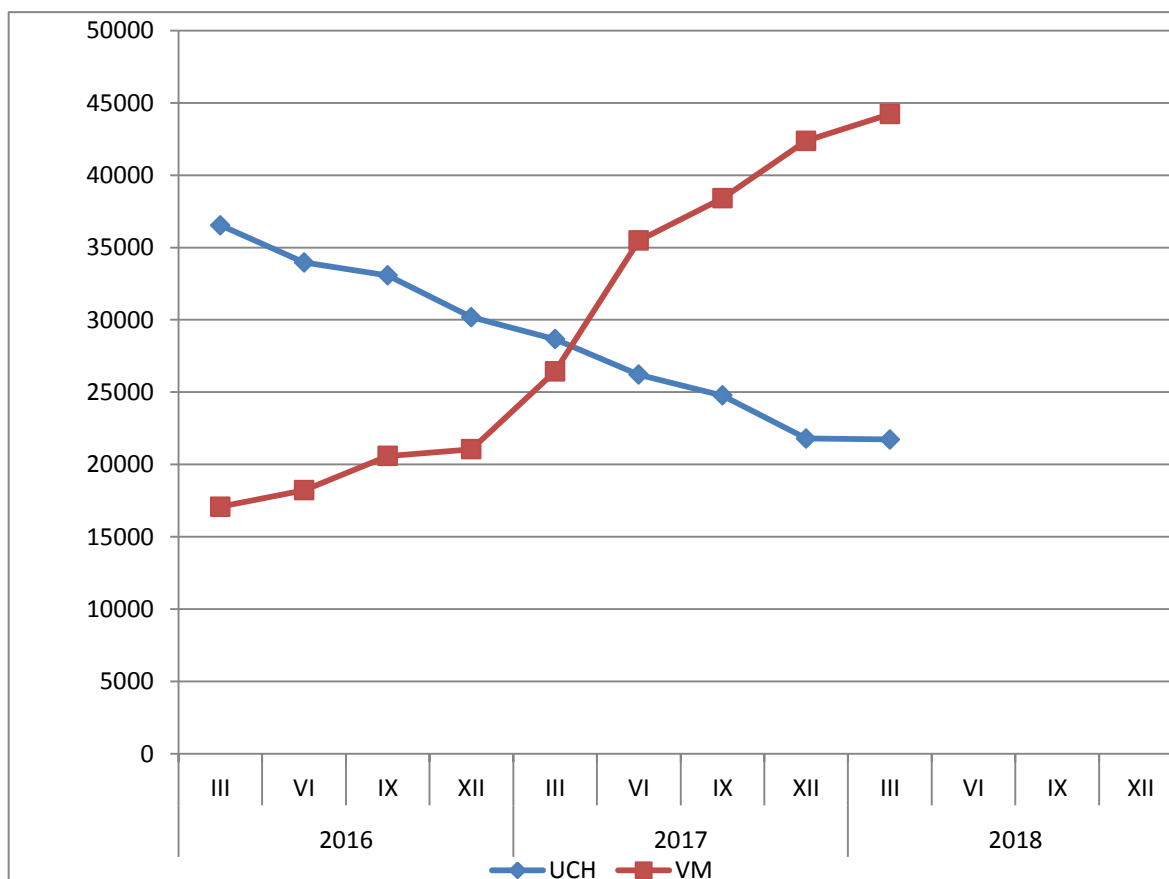
© Úřad práce ČR, GR
Datum zhotovení 8. 2. 2018
Zdroj dat: MPSV, ČSÚ

1. GRAFY

1. Vývoj podílu nezaměstnaných v hl. m. Praze v letech 2016 - 2018 v %

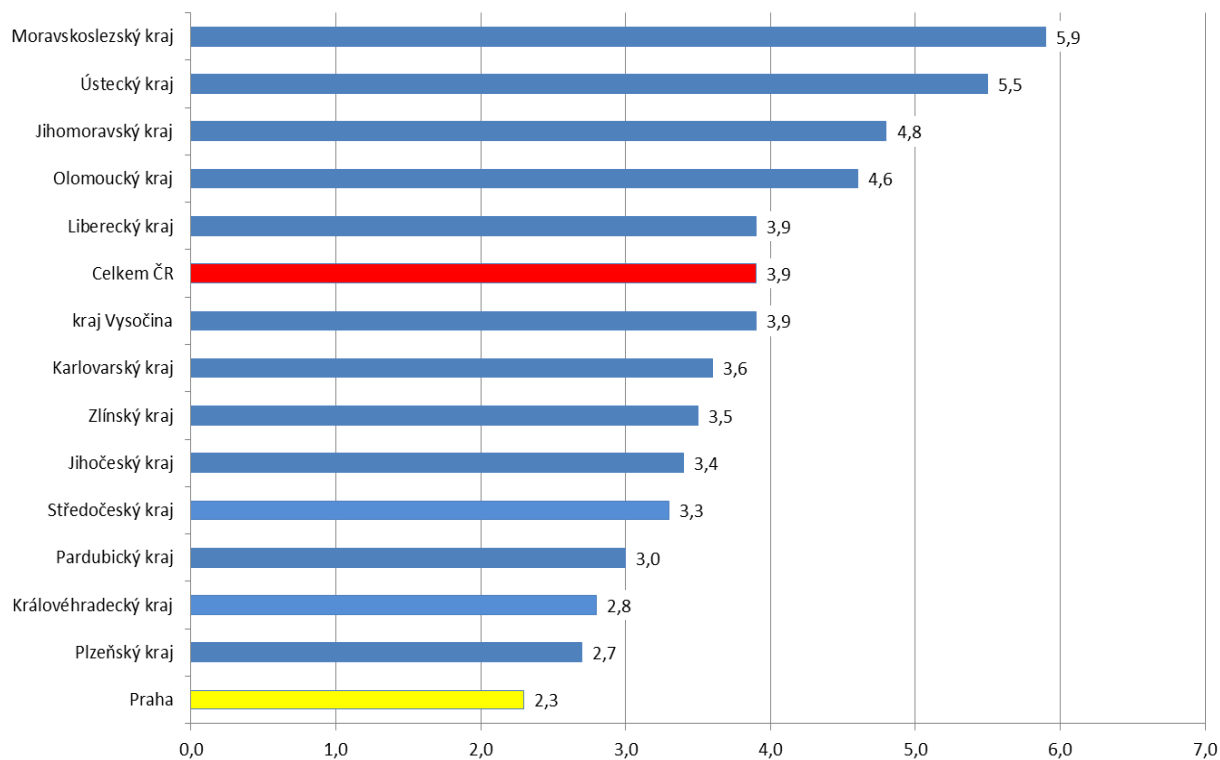


2. Vývoj počtu uchazečů a VPM v hl. m. Praze v letech 2016 - 2018



3. Podíl nezaměstnaných osob v jednotlivých krajích ČR k 31. 1. 2018 v %

Podíl nezaměstnaných osob v kraji hl. m. Praha a v ČR k 31. 1. 2018



2.

SETRŽIDĚNÍ OKRESŮ k 31. lednu 2018

	PNO v %		meziměs. přrůst./ úbytek nezam. v %		počet uchazečů na 1 VPM
Karviná	8,1	Jindřichův Hradec	16,1	Karviná	8,0
Jeseník	7,7	Strakonice	14,5	Jeseník	6,1
Znojmo	7,3	Český Krumlov	12,5	Ústí nad Labem	6,1
Most	7,3	Klatovy	11,4	Znojmo	5,8
Bruntál	7,1	Domažlice	11,3	Most	4,9
Ostrava-město	6,9	Písek	10,7	Děčín	4,4
Hodonín	6,4	Znojmo	10,0	Hodonín	4,2
Chomutov	6,1	Prachatice	10,0	Bruntál	4,0
Děčín	6,0	Plzeň-sever	9,0	Opava	3,7
Ústí nad Labem	5,9	Svitavy	8,4	Sokolov	3,5
Přerov	5,5	Děčín	8,0	Žďár nad Sázavou	3,2
Český Krumlov	5,5	Chrudim	8,0	Kladno	3,2
Louny	5,3	Benešov	7,4	Frýdek-Místek	2,9
Třebíč	5,1	Břeclav	7,3	Ostrava-město	2,9
Brno-město	5,0	Plzeň-jih	7,2	Kroměříž	2,8
Sokolov	5,0	Tábor	6,5	Přerov	2,8
Šumperk	4,7	Rakovník	6,5	Jablonec nad Nisou	2,6
Žďár nad Sázavou	4,6	České Budějovice	6,4	Třebíč	2,5
Příbram	4,6	Ústí nad Orlicí	6,1	Blansko	2,5
Břeclav	4,6	Kutná Hora	6,0	Břeclav	2,4
Kladno	4,5	Příbram	6,0	Chomutov	2,3
Kolín	4,5	Tachov	5,9	Šumperk	2,3
Kutná Hora	4,5	Náchod	5,8	Louny	2,3
Tábor	4,4	Rychnov nad Kněžnou	5,7	Litoměřice	2,2
Nymburk	4,3	Třebíč	5,2	Brno-město	2,0
Liberec	4,3	Cheb	5,1	Příbram	2,0
Semily	4,3	Jičín	5,0	Rakovník	1,9
Kroměříž	4,2	Vyškov	5,0	Olomouc	1,8
Opava	4,2	Jeseník	4,8	Vsetín	1,8
Vsetín	4,2	Hodonín	4,7	Kutná Hora	1,8
Mělník	4,2	Žďár nad Sázavou	4,4	Mělník	1,7
Litoměřice	4,2	Kolín	4,3	Teplice	1,7
Svitavy	4,1	Nymburk	4,1	Vyškov	1,6
Teplice	4,1	Uherské Hradiště	4,0	Strakonice	1,6
Olomouc	4,1	Brno-venkov	4,0	Náchod	1,6
Frýdek-Místek	3,9	Nový Jičín	3,9	Kolín	1,6
Tachov	3,8	Teplice	3,7	Tábor	1,6
Nový Jičín	3,8	Jihlava	3,5	Jindřichův Hradec	1,6
Jablonec nad Nisou	3,7	Karlovy Vary	3,5	Svitavy	1,5
Rakovník	3,7	Litoměřice	3,5	Jihlava	1,5
Strakonice	3,7	Zlín	3,4	Česká Lípa	1,5
Jihlava	3,6	Semily	3,3	Prostějov	1,5
Náchod	3,5	Šumperk	3,3	Nový Jičín	1,5
Karlovy Vary	3,5	Rokycany	3,3	Trutnov	1,5
Brno-venkov	3,4	Frýdek-Místek	3,1	Havlíčkův Brod	1,5
Prachatice	3,4	Vsetín	3,0	Zlín	1,4
Blansko	3,4	Kroměříž	3,0	Uherské Hradiště	1,4
Prostějov	3,3	Hradec Králové	3,0	Semily	1,3
Chrudim	3,3	Česká Lípa	2,8	Hradec Králové	1,1
Uherské Hradiště	3,2	Olomouc	2,8	Klatovy	1,1
Havlíčkův Brod	3,2	Chomutov	2,8	Liberec	1,1
Hradec Králové	3,2	Opava	2,5	Chrudim	1,1
Klatovy	3,0	Mělník	2,3	České Budějovice	1,0
Beroun	3,0	Louny	2,3	Benešov	1,0
Plzeň-sever	3,0	Blansko	2,2	Jičín	0,9
Trutnov	3,0	Přerov	2,2	Nymburk	0,9
Česká Lípa	2,9	Liberec	1,9	Karlovy Vary	0,9
Vyškov	2,9	Praha-východ	1,8	Písek	0,8
Jindřichův Hradec	2,9	Most	1,7	Brno-venkov	0,8
Rokycany	2,9	Pardubice	1,6	Český Krumlov	0,8
Zlín	2,8	Bruntál	1,5	Prachatice	0,7
Písek	2,7	Jablonec nad Nisou	1,4	Praha-západ	0,6
České Budějovice	2,7	Kladno	1,4	Plzeň-sever	0,6
Pardubice	2,6	Mladá Boleslav	0,8	Pelhřimov	0,6
Domažlice	2,6	Sokolov	0,7	Domažlice	0,6
Ústí nad Orlicí	2,5	Trutnov	0,4	Beroun	0,6
Plzeň-jih	2,4	Prostějov	0,4	Ústí nad Orlicí	0,6
Praha	2,3	Havlíčkův Brod	0,3	Cheb	0,6
Cheb	2,3	Beroun	0,1	Rychnov nad Kněžnou	0,5
Pelhřimov	2,2	Pelhřimov	0,1	Praha	0,5
Plzeň-město	2,2	Ostrava-město	0,0	Plzeň-město	0,5
Jičín	2,2	Brno-město	0,0	Rokycany	0,4
Mladá Boleslav	2,2	Karviná	0,0	Mladá Boleslav	0,4
Benešov	2,1	Praha-západ	-0,3	Tachov	0,4
Praha-západ	1,8	Praha	-0,3	Plzeň-jih	0,3
Rychnov nad Kněžnou	1,4	Ústí nad Labem	-0,4	Praha-východ	0,2
Praha-východ	1,4	Plzeň-město	-1,0	Pardubice	0,2
Celkem ČR	3,9	Celkem ČR	3,1	Celkem ČR	1,3

SETŘÍDĚNÍ OKRESŮ k 31. lednu 2018

Uchazeči o zaměstnání		Volná pracovní místa		Počet uchazečů na 1 VPM	
Praha	21729	Praha	44220	Karviná	8,0
Ostrava-město	15946	Pardubice	13910	Jeseník	6,1
Karviná	14223	Praha-východ	7577	Ústí nad Labem	6,1
Brno-město	13297	Plzeň-město	6607	Znojmo	5,8
Hodonín	6884	Brno-město	6500	Most	4,9
Olomouc	6543	Brno-venkov	5947	Děčín	4,4
Frydek-Místek	5944	Ostrava-město	5495	Hodonín	4,2
Most	5752	Liberec	4947	Bruntál	4,0
Znojmo	5527	Mladá Boleslav	4544	Opava	3,7
Chomutov	5440	Ústí nad Orlicí	4083	Sokolov	3,5
Děčín	5408	České Budějovice	3752	Žďár nad Sázavou	3,2
Liberec	5264	Plzeň-jih	3690	Kladno	3,2
Opava	5236	Tachov	3649	Frydek-Místek	2,9
Kladno	5052	Olomouc	3605	Ostrava-město	2,9
Ústí nad Labem	5000	Karlovy Vary	3350	Kroměříž	2,8
Přerov	4959	Hradec Králové	3339	Přerov	2,8
Brno-venkov	4878	Beroun	3312	Jablonec nad Nisou	2,6
Bruntál	4670	Český Krumlov	3067	Třebíč	2,5
Vsetín	4190	Nymburk	3029	Blansko	2,5
Nový Jičín	3992	Praha-západ	3019	Břeclav	2,4
Šumperk	3937	Zlín	2824	Chomutov	2,3
Teplice	3912	Cheb	2805	Šumperk	2,3
Zlín	3881	Nový Jičín	2708	Louny	2,3
Třebíč	3838	Plzeň-sever	2567	Litoměřice	2,2
Hradec Králové	3771	Uherské Hradiště	2373	Brno-město	2,0
České Budějovice	3753	Chomutov	2341	Příbram	2,0
Žďár nad Sázavou	3663	Vsetín	2334	Rakovník	1,9
Břeclav	3626	Teplice	2301	Olomouc	1,8
Příbram	3540	Chrudim	2258	Vsetín	1,8
Litoměřice	3516	Rokycany	2122	Kutná Hora	1,8
Louny	3451	Frydek-Místek	2025	Mělník	1,7
Mělník	3254	Kolín	1996	Teplice	1,7
Uherské Hradiště	3253	Domažlice	1922	Vyškov	1,6
Kroměříž	3182	Tábor	1911	Strakonice	1,6
Sokolov	3164	Mělník	1907	Náchod	1,6
Kolín	3163	Svitavy	1901	Kolín	1,6
Pardubice	3144	Jihlava	1870	Tábor	1,6
Plzeň-město	3036	Příbram	1804	Jindřichův Hradec	1,6
Tábor	2986	Karviná	1779	Svitavy	1,5
Karlovy Vary	2947	Klatovy	1762	Jihlava	1,5
Svitavy	2896	Přerov	1757	Česká Lípa	1,5
Jihlava	2834	Pelhřimov	1741	Prostějov	1,5
Nymburk	2765	Prachatice	1712	Nový Jičín	1,5
Náchod	2667	Písek	1706	Trutnov	1,5
Blansko	2564	Šumperk	1705	Havlíčkův Brod	1,5
Prostějov	2513	Prostějov	1691	Zlín	1,4
Česká Lípa	2410	Náchod	1663	Uherské Hradiště	1,4
Trutnov	2407	Hodonín	1649	Semily	1,3
Jablonec nad Nisou	2381	Trutnov	1647	Hradec Králové	1,1
Chrudim	2376	Česká Lípa	1596	Klatovy	1,1
Český Krumlov	2323	Kladno	1593	Liberec	1,1
Ústí nad Orlicí	2319	Litoměřice	1578	Chrudim	1,1
Kutná Hora	2177	Semily	1560	České Budějovice	1,0
Jeseník	2083	Břeclav	1522	Benešov	1,0
Semily	2072	Louny	1514	Jičín	0,9
Havlíčkův Brod	2031	Třebíč	1506	Nymburk	0,9
Mladá Boleslav	1940	Rychnov nad Kněžnou	1477	Karlovy Vary	0,9
Praha-západ	1918	Benešov	1462	Písek	0,8
Vyškov	1907	Opava	1423	Brno-venkov	0,8
Strakonice	1906	Havlíčkův Brod	1400	Český Krumlov	0,8
Beroun	1898	Jičín	1279	Prachatice	0,7
Jindřichův Hradec	1893	Děčín	1230	Praha-západ	0,6
Klatovy	1888	Kutná Hora	1221	Plzeň-sever	0,6
Praha-východ	1743	Jindřichův Hradec	1218	Pelhřimov	0,6
Plzeň-sever	1609	Strakonice	1184	Domažlice	0,6
Cheb	1574	Bruntál	1176	Beroun	0,6
Benešov	1430	Vyškov	1170	Ústí nad Orlicí	0,6
Rakovník	1423	Most	1165	Cheb	0,6
Písek	1416	Žďár nad Sázavou	1130	Rychnov nad Kněžnou	0,5
Tachov	1415	Kroměříž	1127	Praha	0,5
Prachatice	1258	Blansko	1044	Plzeň-město	0,5
Jičín	1212	Znojmo	955	Rokycany	0,4
Plzeň-jih	1107	Jablonec nad Nisou	932	Mladá Boleslav	0,4
Domažlice	1105	Sokolov	909	Tachov	0,4
Pelhřimov	1076	Ústí nad Labem	823	Plzeň-jih	0,3
Rokycany	948	Rakovník	769	Praha-východ	0,2
Rychnov nad Kněžnou	793	Jeseník	342	Pardubice	0,2
Celkem ČR	289228	Celkem ČR	230728	Celkem ČR	1,3

SETRŽIDĚNÍ OKRESŮ k 31. lednu 2018

Osoby se ZP		Volná pracovní místa pro OZP		Počet osob se ZP na 1 VPM pro OZP	
Ostrava-město	2369	Praha	2308	Rakovník	17,0
Praha	2146	Ostrava-město	654	Mělník	13,3
Karviná	1998	Brno-město	572	Opava	11,4
Brno-město	1499	České Budějovice	480	Ústí nad Labem	11,4
Hodonín	1350	Liberec	467	Bruntál	11,0
Frydek-Místek	1229	Cheb	378	Pelhřimov	10,0
Olomouc	1079	Uherské Hradiště	316	Sokolov	9,9
Brno-venkov	956	Brno-venkov	311	Kutná Hora	9,6
Děčín	919	Olomouc	285	Znojmo	9,4
Opava	913	Zlín	269	Karviná	9,2
Teplice	902	Plzeň-město	258	Litoměřice	9,1
Chomutov	879	Beroun	244	Jeseník	8,1
Bruntál	879	Náchod	243	Kladno	8,0
Žďár nad Sázavou	807	Praha-západ	240	Jablonec nad Nisou	7,9
Most	800	Trutnov	234	Hodonín	7,8
Šumperk	753	Praha-východ	227	Žďár nad Sázavou	7,3
Liberec	723	Přerov	219	Blansko	6,6
Znojmo	722	Karviná	217	Semily	6,6
Uherské Hradiště	712	Hradec Králové	204	Frydek-Místek	6,5
Ústí nad Labem	705	Teplice	202	Svitavy	6,3
Nový Jičín	705	Nový Jičín	202	Kroměříž	6,0
Vsetín	704	Frydek-Místek	188	Most	6,0
Litoměřice	688	Mladá Boleslav	186	Děčín	5,8
Zlín	680	Hodonín	173	Strakonice	5,7
Hradec Králové	664	Šumperk	166	Domažlice	5,6
Přerov	657	Chomutov	162	Chomutov	5,4
Břeclav	654	Děčín	158	Vsetín	5,3
Kroměříž	621	Česká Lípa	152	Jindřichův Hradec	5,2
České Budějovice	599	Pardubice	147	Nymburk	5,2
Svitavy	597	Karlovy Vary	145	Chrudim	5,0
Louny	581	Břeclav	144	Havlíčkův Brod	4,8
Blansko	567	Kolín	139	Český Krumlov	4,6
Kolín	554	Louny	136	Benešov	4,6
Tábor	547	Vsetín	134	Vyškov	4,6
Havlíčkův Brod	540	Most	133	Břeclav	4,5
Kladno	529	Jihlava	132	Šumperk	4,5
Ústí nad Orlicí	501	Tábor	128	Teplice	4,5
Třebíč	494	Třebíč	127	Rokycany	4,4
Pardubice	485	Prostějov	125	Klatovy	4,4
Plzeň-město	483	Tachov	124	Příbram	4,4
Česká Lípa	483	Ústí nad Orlicí	124	Tábor	4,3
Trutnov	472	Havlíčkův Brod	113	Louny	4,3
Kutná Hora	471	Žďár nad Sázavou	110	Písek	4,2
Prostějov	463	Plzeň-jih	109	Ústí nad Orlicí	4,0
Jihlava	455	Kroměříž	103	Prachatice	4,0
Chrudim	451	Příbram	102	Kolín	4,0
Příbram	447	Svitavy	95	Plzeň-sever	4,0
Strakonice	422	Chrudim	91	Třebíč	3,9
Nymburk	414	Vyškov	88	Olomouc	3,8
Vyškov	402	Blansko	86	Prostějov	3,7
Semily	401	Nymburk	80	Rychnov nad Kněžnou	3,6
Sokolov	396	Klatovy	80	Ostrava-město	3,6
Náchod	390	Bruntál	80	Jičín	3,6
Rakovník	375	Opava	80	Nový Jičín	3,5
Mělník	372	Znojmo	77	Jihlava	3,4
Mladá Boleslav	359	Český Krumlov	76	Pardubice	3,3
Tachov	354	Litoměřice	76	Hradec Králové	3,3
Český Krumlov	352	Strakonice	74	Česká Lípa	3,2
Klatovy	352	Kladno	66	Brno-venkov	3,1
Karlovy Vary	294	Plzeň-sever	65	Přerov	3,0
Jablonec nad Nisou	293	Jičín	65	Tachov	2,9
Rokycany	274	Rokycany	62	Brno-město	2,6
Jindřichův Hradec	272	Ústí nad Labem	62	Zlín	2,5
Plzeň-jih	261	Semily	61	Plzeň-jih	2,4
Plzeň-sever	259	Prachatice	53	Uherské Hradiště	2,3
Benešov	239	Benešov	52	Karlovy Vary	2,0
Beroun	238	Jindřichův Hradec	52	Trutnov	2,0
Domažlice	236	Rychnov nad Kněžnou	51	Mladá Boleslav	1,9
Jičín	234	Kutná Hora	49	Plzeň-město	1,9
Pelhřimov	231	Písek	46	Náchod	1,6
Jeseník	226	Domažlice	42	Liberec	1,5
Prachatice	213	Sokolov	40	České Budějovice	1,2
Praha-západ	202	Jablonec nad Nisou	37	Beroun	1,0
Cheb	199	Mělník	28	Praha	0,9
Písek	191	Jeseník	28	Praha-západ	0,8
Rychnov nad Kněžnou	186	Pelhřimov	23	Praha-východ	0,8
Praha-východ	171	Rakovník	22	Cheb	0,5
Celkem ČR	46240	Celkem ČR	13877	Celkem ČR	3,3