



Krajská pobočka Úřadu práce ČR
pro hl. m. Prahu

Měsíční statistická zpráva
září 2018

Zpracovala: Ing. Martina Bundová

<http://portal.mpsv.cz/upcr/kp/pha>

Informace o nezaměstnanosti v hl. m. Praze

k 30. 9. 2018

V tomto měsíci celkový počet uchazečů o zaměstnání klesl 3,8 % na 19.658, počet hlášených volných pracovních míst klesl o 1,9 % na 61.690 a podíl nezaměstnaných osob klesl na hodnotu 2,1 %.

K 30. 9. 2018 evidoval Úřad práce ČR (ÚP ČR), Krajská pobočka pro hl. m. Prahu celkem 19.658 uchazečů o zaměstnání. Jejich počet byl o 752 nižší než na konci předchozího měsíce, ve srovnání se stejným obdobím minulého roku je nižší o 5.109 osob. Z tohoto počtu bylo 17.609 dosažitelných uchazečů o zaměstnání ve věku 15 – 64 let. Bylo to o 762 méně než na konci předchozího měsíce. Ve srovnání se stejným obdobím minulého roku byl jejich počet nižší o 5.289.

V průběhu měsíce bylo nově zaevidováno 3.679 osob. Ve srovnání s minulým měsícem to bylo více o 281 osob a v porovnání se stejným obdobím předchozího roku méně o 123 osob.

Z evidence během měsíce odešlo celkem 4.367 uchazečů (ukončená evidence, vyřazení uchazeči). Bylo to o 1.094 osob více než v předchozím měsíci a o 920 osob méně než ve stejném měsíci minulého roku. Do zaměstnání z nich ve sledovaném měsíci nastoupilo 3.002, tj. o 1.120 více než v předchozím měsíci a o 423 méně než ve stejném měsíci minulého roku, 734 uchazečů o zaměstnání bylo umístěno prostřednictvím úřadu práce tj. o 229 více než v předchozím měsíci a o 43 méně než ve stejném období minulého roku, 549 uchazečů bylo vyřazeno bez umístění.

Ke konci měsíce bylo evidováno na ÚP ČR, Krajské pobočce pro hl. m. Prahu 10.585 žen. Jejich podíl na celkovém počtu uchazečů činil 53,8 %. V evidenci bylo 1.944 osob se zdravotním postižením, což představovalo 9,9 % z celkového počtu nezaměstnaných.

Ke konci tohoto měsíce bylo evidováno 712 absolventů škol všech stupňů vzdělání a mladistvých, jejich počet vzrostl ve srovnání s předchozím měsícem o 161 osob a ve srovnání se stejným měsícem minulého roku byl nižší o 112 osob. Na celkové nezaměstnanosti se podíleli 3,6 %.

Podporu v nezaměstnanosti pobíralo 6.730 uchazečů o zaměstnání, tj. 34,2 % všech uchazečů vedených v evidenci.

Podíl nezaměstnaných osob, tj. počet dosažitelných uchazečů o zaměstnání ve věku 15 - 64 let k obyvatelstvu stejného věku, k 30. 9. 2018 klesl na hodnotu 2,1 %.

Podíl nezaměstnaných žen klesl na 2,2 %, podíl nezaměstnaných mužů také poklesl, a to na 1,9 %.

Kraj evidoval k 30. 9. 2018 celkem 61.690 volných pracovních míst. Jejich počet je o 1.213 nižší, než v předchozím měsíci a o 23.287 vyšší než ve stejném měsíci minulého roku. Na jedno volné pracovní místo připadalo v průměru 0,3 uchazeče. Z celkového počtu nahlášených volných míst bylo 2.823 vhodných pro osoby se zdravotním postižením (OZP), na jedno volné pracovní místo připadá 0,7 OZP. Volných pracovních míst pro absolventy a mladistvé bylo registrováno 7.533, na jedno volné místo připadalo 0,1 uchazeče této kategorie.

V rámci aktivní politiky zaměstnanosti (APZ) bylo od počátku roku 2018 prostřednictvím příspěvků APZ podpořeno 713 uchazečů, z toho bylo do rekvalifikačních kurzů zařazeno 495 uchazečů.

Informace o vývoji nezaměstnanosti v ČR v elektronické formě jsou zveřejněny na internetové adrese <http://portal.mpsv.cz/sz/stat>.

1. Základní charakteristika vývoje nezaměstnanosti a volných pracovních míst v hl. m. Praze

Tabulka č. 1 - Vývoj nezaměstnanosti

ukazatel		stav k		
		30.9.2017	31.8.2018	30.9.2018
evidovaní uchazeči o zaměstnání		24.767	20.410	19.658
- z toho	ženy	13.241	11.117	10.585
	absolventi a mladiství	824	551	712
	uchazeči se zdravotním postižením	2.374	1.969	1.944
uchazeči s nárokem na PvN		7.126	7.300	6.730
podíl nezaměstnaných osob v % ¹⁾		2,7	2,2	2,1
volná pracovní místa		38.403	62.903	61.690
počet uchazečů na 1 volné pracovní místo		0,6	0,3	0,3

1) od ledna 2013 nový ukazatel registrované nezaměstnanosti

Tabulka č. 2 - Tok nezaměstnanosti

ukazatel	Počet uchazečů ve sledovaném měsíci		
	Září 2017	Srpen 2018	Září 2018
nově evidovaní uchazeči o zaměstnání	3.802	3.398	3.679
uchazeči s ukonč. evidencí a vyřazení	5.287	3.273	4.367
- z toho umístění celkem	3.425	1.882	3.002
- z toho umístění úřadem práce	777	505	734

2. Nástroje aktivní politiky zaměstnanosti v hl. m. Praze

Tabulka č. 3 - Osoby podpořené v rámci APZ a rekvalifikace uchazečů a zájemců o zaměstnání

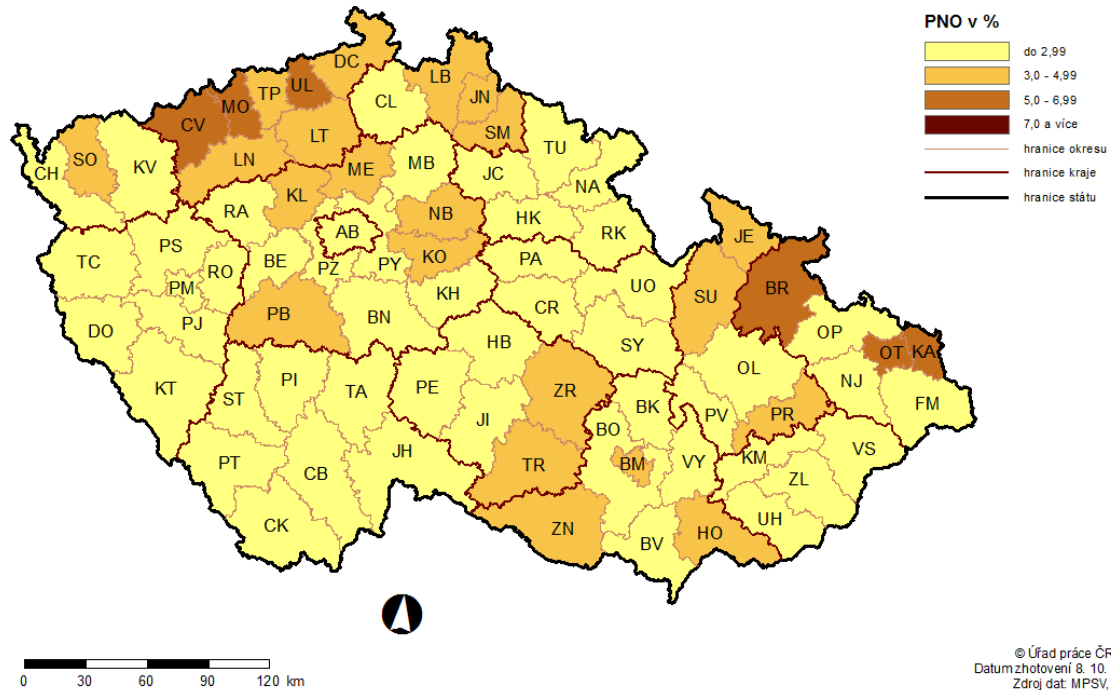
ukazatel (celkový počet)	Stav k		Celkem od počátku roku do	
	30.9.2017	30.9.2018	30.9.2017	30.9.2018
osoby podpořené v rámci APZ				
veřejně prospěšné práce (VPP)	50	9	70	22
veřejně prospěšné práce (VPP) - ESF ¹⁾	19	38	26	59
společensky účelná prac. místa (SÚPM)	209	50	247	38
společensky účelná prac. místa (SÚPM) - ESF ¹⁾	40	67	61	81
SÚPM - samostatně výděleč. činnost (SVČ)	84	42	11	16
SÚPM - samostatně výděleč. činnost (SVČ) - ESF ¹⁾	0	0	0	0
chrán. prac. místa - zřízená	6	0	3	0
chrán. prac. místa - SVČ osob se ZP	7	3	1	0
ostatní nástroje APZ	2	1	2	2
uchazeči a zájemci zařazení do rekvalifikací				
uchazeči a zájemci zařazení do rekvalifikací - ESF ¹⁾	23	0	82	40
uchazeči a zájemci, kteří zahájili zvolenou rekvalifikaci	1	0	11	2
uchazeči a zájemci, kteří zahájili zvolenou rekvalifikaci - ESF ¹⁾	41	53	496	453
Osoby podpořené v rámci APZ celkem	482	263	1.010	713

1) financováno převážně z Evropského sociálního fondu

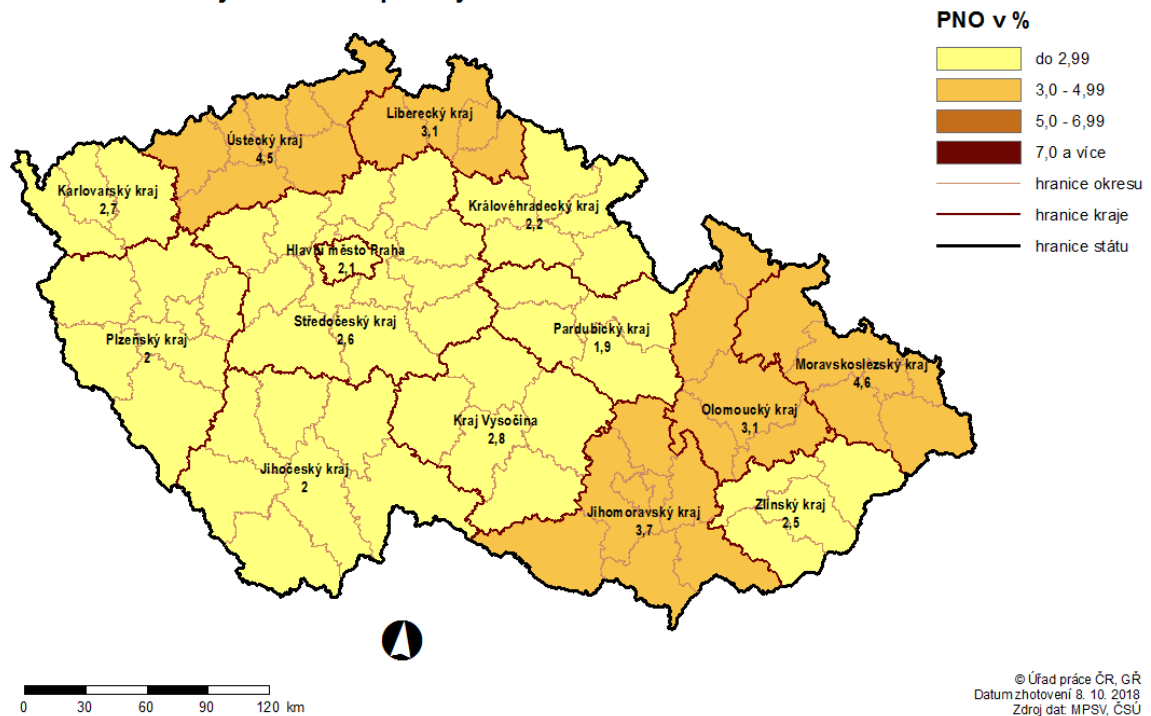
Podrobnější statistické údaje o nástrojích APZ naleznete na stránkách Integrovaného portálu MPSV, v měsíčních statistikách nezaměstnanosti <http://portal.mpsv.cz/sz/stat/nz/mes>

3. MAPA – Podíl nezaměstnaných osob

PODÍL NEZAMĚSTNANÝCH OSOB (PNO) NA POČTU OBYVATEL v okresech České republiky k 30. 9. 2018

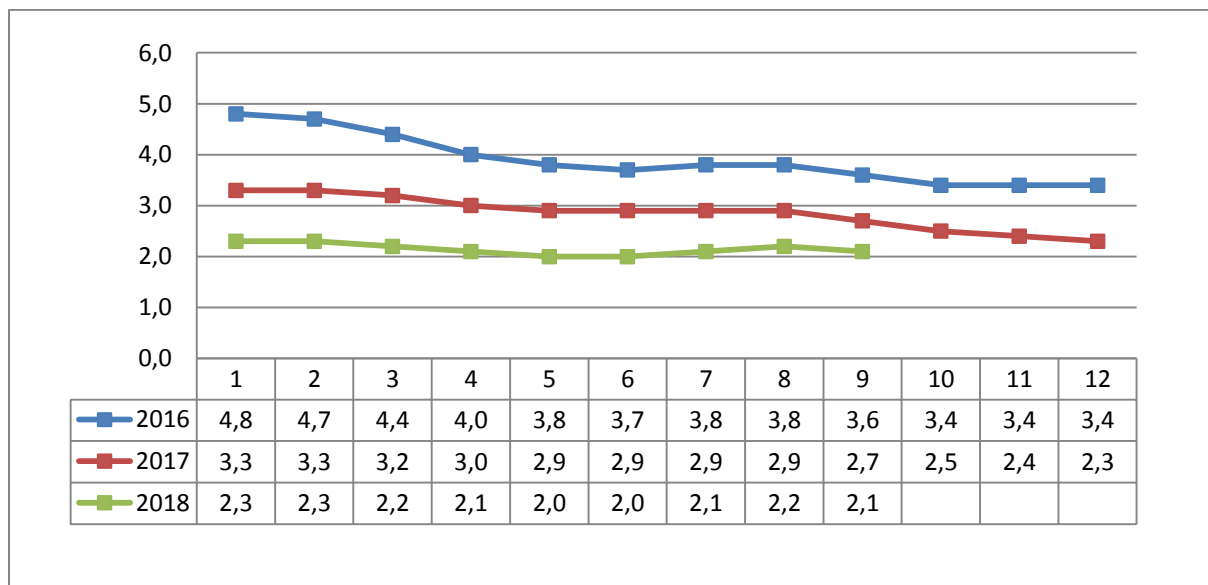


PODÍL NEZAMĚSTNANÝCH OSOB (PNO) NA POČTU OBYVATEL v krajích České republiky k 30. 9. 2018

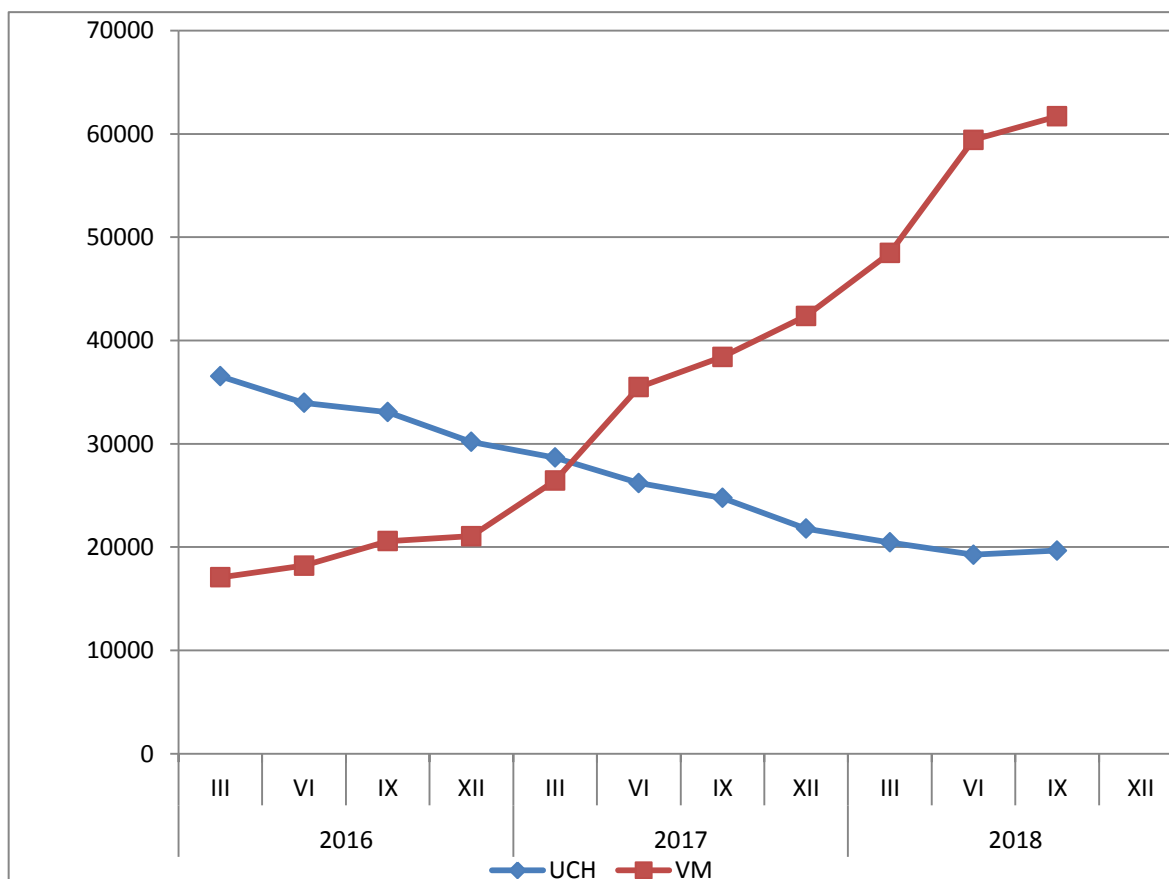


1. GRAFY

1. Vývoj podílu nezaměstnaných v hl. m. Praze v letech 2016 - 2018 v %

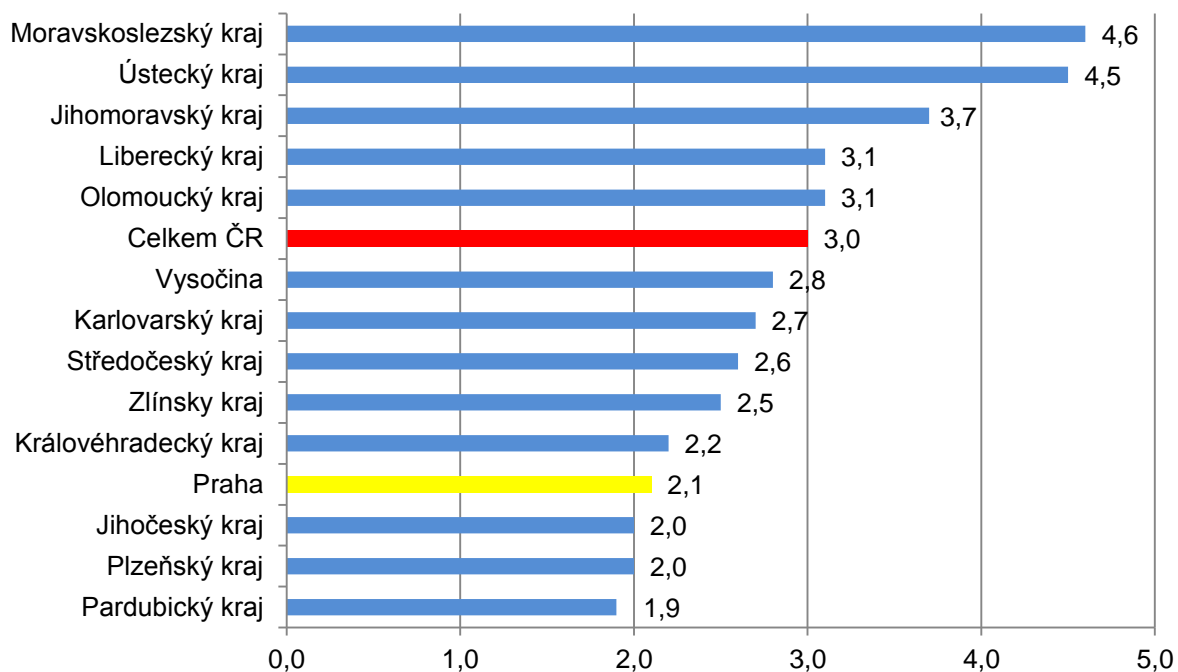


2. Vývoj počtu uchazečů a VPM v hl. m. Praze v letech 2016 - 2018



2. Podíl nezaměstnaných osob v jednotlivých krajích ČR k 30. 9. 2018 v %

Podíl nezaměstnaných osob v kraji hl. m. Praha a v ČR k 30. 9. 2018



2.

SETŘÍDĚNÍ OKRESŮ k 30. září 2018					
	PNO v %		meziměs. přírůst/ úbytek nezam. v %		počet uchazečů na 1 VPM
Karviná	7,0	Rychnov nad Kněžnou	7,7	Karviná	6,0
Most	6,3	Jindřichův Hradec	5,4	Ústí nad Labem	3,9
Ostrava-město	5,5	Domažlice	1,6	Most	2,9
Chomutov	5,2	Česká Lípa	1,4	Jeseník	2,7
Ústí nad Labem	5,1	Český Krumlov	1,2	Bruntál	2,6
Bruntál	5,0	Strakonice	0,9	Znojmo	2,4
Znojmo	4,8	Cheb	0,4	Hodonín	2,2
Hodonín	4,7	Vyškov	0,4	Sokolov	2,0
Louny	4,6	Tachov	0,3	Děčín	1,9
Brno-město	4,4	Rokycany	0,3	Ostrava-město	1,9
Děčín	4,3	Jihlava	0,2	Opava	1,7
Přerov	4,0	Klatovy	0,2	Blansko	1,7
Jeseník	3,8	Chomutov	-0,6	Přerov	1,7
Kladno	3,8	Jablonec nad Nisou	-0,7	Kladno	1,7
Sokolov	3,7	Mladá Boleslav	-0,7	Kroměříž	1,7
Kolín	3,7	Břeclav	-0,8	Frydek-Místek	1,7
Nymburk	3,6	Děčín	-0,8	Jablonec nad Nisou	1,6
Liberec	3,4	Rakovník	-0,8	Třebíč	1,5
Příbram	3,4	Jičín	-0,9	Žďár nad Sázavou	1,5
Teplice	3,4	Louny	-1,0	Chomutov	1,4
Šumperk	3,3	Hodonín	-1,0	Louny	1,4
Mělník	3,3	Kolín	-1,2	Brno-město	1,4
Žďár nad Sázavou	3,3	Příbram	-1,4	Šumperk	1,3
Jablonec nad Nisou	3,3	Pelhřimov	-1,4	Teplice	1,3
Třebíč	3,2	Frydek-Místek	-1,4	Příbram	1,3
Litoměřice	3,1	Bruntál	-1,4	Litoměřice	1,2
Semily	3,1	Nový Jičín	-1,6	Břeclav	1,2
Kroměříž	2,9	Nymburk	-1,7	Kolín	1,1
Český Krumlov	2,9	Most	-1,7	Kutná Hora	1,1
Frydek-Místek	2,9	Tábor	-1,7	Rakovník	1,0
Kutná Hora	2,9	Kutná Hora	-1,7	Strakonice	1,0
Břeclav	2,9	Liberec	-1,8	Trutnov	1,0
Opava	2,9	Znojmo	-2,1	Havlíčkův Brod	1,0
Jihlava	2,8	Mělník	-2,1	Mělník	1,0
Nový Jičín	2,8	Semily	-2,1	Olomouc	0,9
Vsetín	2,8	Přerov	-2,2	Nový Jičín	0,9
Tábor	2,8	Blansko	-2,2	Vyškov	0,9
Olomouc	2,7	Uherské Hradiště	-2,3	Náchod	0,8
Rakovník	2,7	Beroun	-2,3	Jihlava	0,8
Karlovy Vary	2,7	Teplice	-2,3	Vsetín	0,8
Tachov	2,6	Kroměříž	-2,3	Česká Lípa	0,8
Blansko	2,6	Karviná	-2,4	Semily	0,8
Beroun	2,6	Prostějov	-2,5	Zlín	0,8
Hradec Králové	2,6	Sokolov	-2,6	Uherské Hradiště	0,8
Brno-venkov	2,5	Praha-východ	-2,7	Prostějov	0,8
Náchod	2,5	Karlovy Vary	-2,8	Liberec	0,8
Česká Lípa	2,4	Opava	-2,9	Hradec Králové	0,7
Rokycany	2,3	Ústí nad Orlicí	-3,0	Svitavy	0,7
Strakonice	2,3	Ústí nad Labem	-3,0	Nymburk	0,7
Havlíčkův Brod	2,3	Plzeň-jih	-3,1	Tábor	0,6
Trutnov	2,3	Zlín	-3,1	Benešov	0,6
Uherské Hradiště	2,2	Trutnov	-3,1	Chrudim	0,6
Zlín	2,2	Olomouc	-3,2	Karlovy Vary	0,6
Prostějov	2,2	Náchod	-3,3	Jindřichův Hradec	0,5
Svitavy	2,2	Benešov	-3,4	Beroun	0,5
Plzeň-sever	2,2	Havlíčkův Brod	-3,4	České Budějovice	0,5
Vyškov	2,1	Kladno	-3,5	Brno-venkov	0,5
Praha	2,1	Písek	-3,5	Klatovy	0,5
Mladá Boleslav	1,9	Praha	-3,7	Jičín	0,4
Pardubice	1,9	Třebíč	-3,7	Plzeň-sever	0,4
Domažlice	1,9	České Budějovice	-3,8	Písek	0,4
Plzeň-město	1,8	Brno-město	-3,9	Cheb	0,4
Chrudim	1,8	Žďár nad Sázavou	-3,9	Praha-západ	0,4
Klatovy	1,8	Praha-západ	-4,0	Český Krumlov	0,3
České Budějovice	1,8	Prachatice	-4,1	Rokycany	0,3
Jičín	1,7	Ostrava-město	-4,1	Praha	0,3
Cheb	1,7	Brno-venkov	-4,2	Prachatice	0,3
Praha-západ	1,7	Pardubice	-4,3	Ústí nad Orlicí	0,3
Ústí nad Orlicí	1,6	Šumperk	-4,4	Pelhřimov	0,3
Pelhřimov	1,6	Vsetín	-4,4	Domažlice	0,3
Plzeň-jih	1,6	Litoměřice	-5,4	Rychnov nad Kněžnou	0,3
Benešov	1,6	Chrudim	-5,7	Plzeň-město	0,3
Písek	1,5	Svitavy	-5,7	Mladá Boleslav	0,2
Prachatice	1,4	Plzeň-sever	-6,2	Plzeň-jih	0,2
Praha-východ	1,3	Hradec Králové	-6,5	Praha-východ	0,2
Jindřichův Hradec	1,3	Plzeň-město	-6,6	Tachov	0,1
Rychnov nad Kněžnou	1,1	Jeseník	-7,2	Pardubice	0,1
Celkem ČR	3,0	Celkem ČR	-2,7	Celkem ČR	0,7

SETŘÍDĚNÍ OKRESŮ k 30. září 2018

Uchazeči o zaměstnání		Volná pracovní místa		Počet uchazečů na 1 VPM	
Praha	19658	Praha	61690	Karviná	6,0
Ostrava-město	13007	Pardubice	24503	Ústí nad Labem	3,9
Karviná	12181	Praha-východ	10443	Most	2,9
Brno-město	11936	Plzeň-město	10153	Jeseník	2,7
Hodonín	5155	Brno-město	8691	Bruntál	2,6
Most	5002	Tachov	7627	Znojmo	2,4
Chomutov	4614	Brno-venkov	7541	Hodonín	2,2
Olomouc	4458	Mladá Boleslav	7095	Sokolov	2,0
Frýdek-Místek	4453	Ostrava-město	6863	Děčín	1,9
Kladno	4449	Liberec	5711	Ostrava-město	1,9
Ústí nad Labem	4341	Ústí nad Orlicí	5601	Opava	1,7
Liberec	4335	České Budějovice	4955	Blansko	1,7
Děčín	3981	Praha-západ	4932	Přerov	1,7
Brno-venkov	3876	Olomouc	4722	Kladno	1,7
Znojmo	3746	Hradec Králové	4162	Kroměříž	1,7
Přerov	3609	Plzeň-jih	4095	Frýdek-Místek	1,7
Opava	3591	Karlovy Vary	4088	Jablonec nad Nisou	1,6
Teplice	3258	Zlín	3858	Třebíč	1,5
Bruntál	3238	Český Krumlov	3797	Žďár nad Sázavou	1,5
Hradec Králové	3054	Nymburk	3657	Chomutov	1,4
Zlín	3045	Vsetín	3527	Louny	1,4
Nový Jičín	3045	Nový Jičín	3362	Brno-město	1,4
Louny	2984	Beroun	3273	Šumperk	1,3
Vsetín	2963	Chomutov	3270	Teplice	1,3
Šumperk	2787	Tábor	3256	Příbram	1,3
Litoměřice	2705	Cheb	3196	Litoměřice	1,2
Žďár nad Sázavou	2647	Domažlice	3179	Břeclav	1,2
Příbram	2640	Uherské Hradiště	3060	Kolín	1,1
Kolín	2621	Plzeň-sever	3002	Kutná Hora	1,1
Plzeň-město	2575	Pelhřimov	2841	Rakovník	1,0
České Budějovice	2572	Frýdek-Místek	2671	Strakonice	1,0
Mělník	2551	Jihlava	2660	Trutnov	1,0
Třebíč	2490	Kladno	2622	Havlíčkův Brod	1,0
Sokolov	2396	Mělník	2618	Mělník	1,0
Nymburk	2379	Teplice	2556	Olomouc	0,9
Břeclav	2366	Rychnov nad Kněžnou	2501	Nový Jičín	0,9
Pardubice	2348	Klatovy	2393	Vyškov	0,9
Uherské Hradiště	2343	Rokycany	2353	Náchod	0,8
Karlovy Vary	2257	Hodonín	2333	Jihlava	0,8
Kroměříž	2249	Svitavy	2318	Vsetín	0,8
Jihlava	2235	Chrudim	2305	Česká Lípa	0,8
Jablonec nad Nisou	2067	Česká Lípa	2304	Semily	0,8
Blansko	2026	Jičín	2298	Zlín	0,8
Tábor	1941	Kolín	2296	Uherské Hradiště	0,8
Česká Lípa	1934	Prostějov	2264	Prostějov	0,8
Náchod	1888	Náchod	2226	Liberec	0,8
Trutnov	1822	Litoměřice	2216	Hradec Králové	0,7
Praha-západ	1753	Louny	2142	Svitavy	0,7
Mladá Boleslav	1740	Příbram	2100	Nymburk	0,7
Prostějov	1725	Přerov	2098	Tábor	0,6
Beroun	1702	Děčín	2083	Benešov	0,6
Svitavy	1629	Šumperk	2074	Chrudim	0,6
Praha-východ	1600	Prachatice	2072	Karlovy Vary	0,6
Ústí nad Orlicí	1547	Opava	2062	Jindřichův Hradec	0,5
Semily	1538	Karviná	2025	Beroun	0,5
Kutná Hora	1516	Břeclav	1986	České Budějovice	0,5
Havlíčkův Brod	1497	Semily	1918	Brno-venkov	0,5
Vyškov	1391	Benešov	1844	Klatovy	0,5
Chrudim	1352	Písek	1840	Jičín	0,4
Český Krumlov	1313	Trutnov	1831	Plzeň-sever	0,4
Strakonice	1298	Žďár nad Sázavou	1818	Písek	0,4
Plzeň-sever	1250	Most	1710	Cheb	0,4
Klatovy	1178	Třebíč	1666	Praha-západ	0,4
Cheb	1150	Jindřichův Hradec	1631	Český Krumlov	0,3
Benešov	1093	Znojmo	1577	Rokycany	0,3
Rakovník	1090	Vyškov	1567	Praha	0,3
Jeseník	1088	Havlíčkův Brod	1530	Prachatice	0,3
Tachov	1008	Kutná Hora	1353	Ústí nad Orlicí	0,3
Jičín	989	Kroměříž	1329	Pelhřimov	0,3
Jindřichův Hradec	861	Jablonec nad Nisou	1313	Domažlice	0,3
Domažlice	832	Strakonice	1285	Rychnov nad Kněžnou	0,3
Rokycany	795	Bruntál	1237	Plzeň-město	0,3
Plzeň-jih	785	Sokolov	1209	Mladá Boleslav	0,2
Pelhřimov	782	Blansko	1173	Plzeň-jih	0,2
Písek	762	Ústí nad Labem	1103	Praha-východ	0,2
Rychnov nad Kněžnou	644	Rakovník	1065	Tachov	0,1
Prachatice	605	Jeseník	407	Pardubice	0,1
Celkem ČR	224331	Celkem ČR	316132	Celkem ČR	0,7

SETŘÍDĚNÍ OKRESŮ k 30. září 2018

Osoby se ZP		Volná pracovní místa pro OZP		Počet osob se ZP na 1 VPM pro OZP	
Ostrava-město	2201	Praha	2823	Břeclav	19,4
Praha	1944	Brno-město	706	Mělník	12,8
Karviná	1816	České Budějovice	529	Karviná	9,5
Brno-město	1379	Ostrava-město	498	Žďár nad Sázavou	8,9
Hodonín	1130	Liberec	465	Kladno	8,9
Frydek-Místek	1061	Cheb	398	Ústí nad Labem	8,7
Olomouc	897	Zlín	351	Sokolov	8,4
Brno-venkov	812	Plzeň-město	297	Kutná Hora	7,4
Chomutov	762	Hodonín	293	Znojmo	7,3
Děčín	754	Praha-západ	270	Bruntál	7,2
Most	748	Uherské Hradiště	265	Jeseník	7,0
Teplice	717	Hradec Králové	252	Opava	6,9
Bruntál	717	Olomouc	241	Chomutov	6,9
Opava	700	Brno-venkov	240	Kolín	6,7
Žďár nad Sázavou	688	Mladá Boleslav	236	Jablonec nad Nisou	6,3
Hradec Králové	643	Frydek-Místek	234	Litoměřice	6,1
Liberec	627	Nový Jičín	219	Blansko	6,1
Ústí nad Labem	611	Šumperk	207	Strakonice	5,7
Znojmo	611	Prostějov	202	Kroměříž	5,2
Litoměřice	605	Prachatice	196	Teplice	5,0
Šumperk	596	Karviná	192	Most	4,7
Zlín	574	Náchod	191	Jihlava	4,7
Vsetín	561	Vsetín	188	Přerov	4,6
Nový Jičín	558	Praha-východ	185	Louny	4,6
Přerov	550	Děčín	183	Česká Lípa	4,6
Břeclav	524	Ústí nad Orlicí	160	Frydek-Místek	4,5
Louny	520	Tachov	159	Pelhřimov	4,5
Kolín	506	Most	159	Ostrava-město	4,4
Uherské Hradiště	503	Pardubice	156	Svitavy	4,4
Kladno	488	Teplice	143	Benešov	4,4
Blansko	473	Beroun	139	Děčín	4,1
Kroměříž	465	Tábor	132	Havlíčkův Brod	3,9
České Budějovice	462	Trutnov	131	Hodonín	3,9
Plzeň-město	450	Karlovy Vary	130	Olomouc	3,7
Tábor	433	Třebíč	130	Semily	3,6
Havlíčkův Brod	424	Nymburk	129	Příbram	3,6
Trutnov	392	Přerov	119	Domažlice	3,5
Pardubice	385	Vyškov	118	Rokycany	3,4
Příbram	378	Louny	113	Brno-venkov	3,4
Jihlava	376	Chomutov	110	Tábor	3,3
Třebíč	373	Havlíčkův Brod	108	Chrudim	3,1
Česká Lípa	366	Rakovník	106	Český Krumlov	3,0
Svitavy	366	Příbram	105	Trutnov	3,0
Prostějov	352	Plzeň-jih	104	Vsetín	3,0
Kutná Hora	347	Klatovy	102	Rakovník	2,9
Sokolov	343	Opava	101	Šumperk	2,9
Semily	334	Rychnov nad Kněžnou	100	Třebíč	2,9
Vyškov	334	Bruntál	100	Vyškov	2,8
Mladá Boleslav	330	Litoměřice	99	Klatovy	2,7
Strakonice	330	Chrudim	92	Plzeň-sever	2,6
Nymburk	328	Semily	92	Hradec Králové	2,6
Rakovník	311	Kroměříž	89	Nový Jičín	2,5
Mělník	306	Jičín	88	Nymburk	2,5
Ústí nad Orlicí	305	Český Krumlov	84	Pardubice	2,5
Jablonec nad Nisou	300	Znojmo	84	Jičín	2,4
Náchod	289	Plzeň-sever	83	Jindřichův Hradec	2,4
Chrudim	285	Svitavy	83	Brno-město	2,0
Klatovy	279	Česká Lípa	80	Ústí nad Orlicí	1,9
Tachov	259	Jihlava	80	Uherské Hradiště	1,9
Český Krumlov	253	Blansko	78	Plzeň-jih	1,9
Rokycany	237	Žďár nad Sázavou	77	Písek	1,8
Beroun	235	Kolín	75	Karlovy Vary	1,8
Karlovy Vary	230	Jindřichův Hradec	74	Prostějov	1,7
Plzeň-sever	219	Rokycany	70	Beroun	1,7
Jičín	213	Ústí nad Labem	70	Zlín	1,6
Plzeň-jih	194	Písek	66	Tachov	1,6
Praha-západ	191	Strakonice	58	Plzeň-město	1,5
Benešov	185	Kladno	55	Náchod	1,5
Pelhřimov	175	Jablonec nad Nisou	48	Mladá Boleslav	1,4
Jindřichův Hradec	174	Kutná Hora	47	Rychnov nad Kněžnou	1,4
Jeseník	169	Domažlice	47	Liberec	1,3
Domažlice	166	Benešov	42	České Budějovice	0,9
Praha-východ	149	Sokolov	41	Praha-východ	0,8
Cheb	149	Pelhřimov	39	Prachatice	0,7
Prachatice	140	Břeclav	27	Praha-západ	0,7
Rychnov nad Kněžnou	136	Mělník	24	Praha	0,7
Písek	121	Jeseník	24	Cheb	0,4
Celkem ČR	38514	Celkem ČR	14631	Celkem ČR	2,6