



Krajská pobočka Úřadu práce ČR
pro hl. m. Prahu

Měsíční statistická zpráva
říjen 2018

Zpracovala: Ing. Martina Bundová

<http://portal.mpsv.cz/upcr/kp/pha>

Informace o nezaměstnanosti v hl. m. Praze

k 31. 10. 2018

V tomto měsíci celkový počet uchazečů o zaměstnání klesl o 3,4 % na 18.994, počet hlášených volných pracovních míst vzrostl o 2,4 % na 63.181 a podíl nezaměstnaných osob klesl na hodnotu 2,0 %.

K 31. 10. 2018 evidoval Úřad práce ČR (ÚP ČR), Krajská pobočka pro hl. m. Prahu celkem 18.994 uchazečů o zaměstnání. Jejich počet byl o 664 nižší než na konci předchozího měsíce, ve srovnání se stejným obdobím minulého roku je nižší o 4.477 osob. Z tohoto počtu bylo 16.892 dosažitelných uchazečů o zaměstnání ve věku 15 – 64 let. Bylo to o 717 méně než na konci předchozího měsíce. Ve srovnání se stejným obdobím minulého roku byl jejich počet nižší o 4.659.

V průběhu měsíce bylo nově zaevidováno 3.713 osob. Ve srovnání s minulým měsícem to bylo více o 34 osob a v porovnání se stejným obdobím předchozího roku více o 46 osob.

Z evidence během měsíce odešlo celkem 4.349 uchazečů (ukončená evidence, vyřazení uchazeči). Bylo to o 18 osob méně než v předchozím měsíci a o 577 osob méně než ve stejném měsíci minulého roku. Do zaměstnání z nich ve sledovaném měsíci nastoupilo 2.671, tj. o 331 méně než v předchozím měsíci a o 336 méně než ve stejném měsíci minulého roku, 667 uchazečů o zaměstnání bylo umístěno prostřednictvím úřadu práce tj. o 67 méně než v předchozím měsíci a o 94 méně než ve stejném období minulého roku, 834 uchazečů bylo vyřazeno bez umístění.

Ke konci měsíce bylo evidováno na ÚP ČR, Krajské pobočce pro hl. m. Prahu 10.150 žen. Jejich podíl na celkovém počtu uchazečů činil 53,4 %. V evidenci bylo 1.901 osob se zdravotním postižením, což představovalo 10,0 % z celkového počtu nezaměstnaných.

Ke konci tohoto měsíce bylo evidováno 702 absolventů škol všech stupňů vzdělání a mladistvých, jejich počet klesl ve srovnání s předchozím měsícem o 10 osob a ve srovnání se stejným měsícem minulého roku byl nižší o 99 osob. Na celkové nezaměstnanosti se podíleli 3,7 %.

Podporu v nezaměstnanosti pobíralo 6.731 uchazečů o zaměstnání, tj. 35,4 % všech uchazečů vedených v evidenci.

Podíl nezaměstnaných osob, tj. počet dosažitelných uchazečů o zaměstnání ve věku 15 - 64 let k obyvatelstvu stejného věku, k 31. 10. 2018 klesl na hodnotu 2,0 %.

Podíl nezaměstnaných žen klesl na 2,1 %, podíl nezaměstnaných mužů také poklesl, a to na 1,8 %.

Kraj evidoval k 31. 10. 2018 celkem 63.181 volných pracovních míst. Jejich počet je o 1.491 vyšší, než v předchozím měsíci a o 23.720 vyšší než ve stejném měsíci minulého roku. Na jedno volné pracovní místo připadalo v průměru 0,3 uchazeče. Z celkového počtu nahlášených volných míst bylo 2.857 vhodných pro osoby se zdravotním postižením (OZP), na jedno volné pracovní místo připadá 0,7 OZP. Volných pracovních míst pro absolventy a mladistvé bylo registrováno 7.747, na jedno volné místo připadalo 0,1 uchazeče této kategorie.

V rámci aktivní politiky zaměstnanosti (APZ) bylo od počátku roku 2018 prostřednictvím příspěvků APZ podpořeno 814 uchazečů, z toho bylo do rekvalifikačních kurzů zařazeno 568 uchazečů.

Informace o vývoji nezaměstnanosti v ČR v elektronické formě jsou zveřejněny na internetové adrese <http://portal.mpsv.cz/sz/stat>.

1. Základní charakteristika vývoje nezaměstnanosti a volných pracovních míst v hl. m. Praze

Tabulka č. 1 - Vývoj nezaměstnanosti

ukazatel		stav k		
		31.10.2017	30.9.2018	31.10.2018
evidovaní uchazeči o zaměstnání		23.471	19.658	18.994
- z toho	ženy	12.447	10.585	10.150
	absolventi a mladiství	801	712	702
	uchazeči se zdravotním postižením	2.308	1.944	1.901
uchazeči s nárokem na PvN		6.790	6.730	6.731
podíl nezaměstnaných osob v % ¹⁾		2,5	2,1	2,0
volná pracovní místa		39.461	61.690	63.181
počet uchazečů na 1 volné pracovní místo		0,6	0,3	0,3

1) od ledna 2013 nový ukazatel registrované nezaměstnanosti

Tabulka č. 2 - Tok nezaměstnanosti

ukazatel	Počet uchazečů ve sledovaném měsíci		
	Říjen 2017	Září 2018	Říjen 2018
nově evidovaní uchazeči o zaměstnání	3.667	3.679	3.713
uchazeči s ukonč. evidencí a vyřazení	4.926	4.367	4.349
- z toho umístění celkem	3.007	3.002	2.671
- z toho umístění úřadem práce	761	734	667

2. Nástroje aktivní politiky zaměstnanosti v hl. m. Praze

Tabulka č. 3 - Osoby podpořené v rámci APZ a rekvalifikace uchazečů a zájemců o zaměstnání

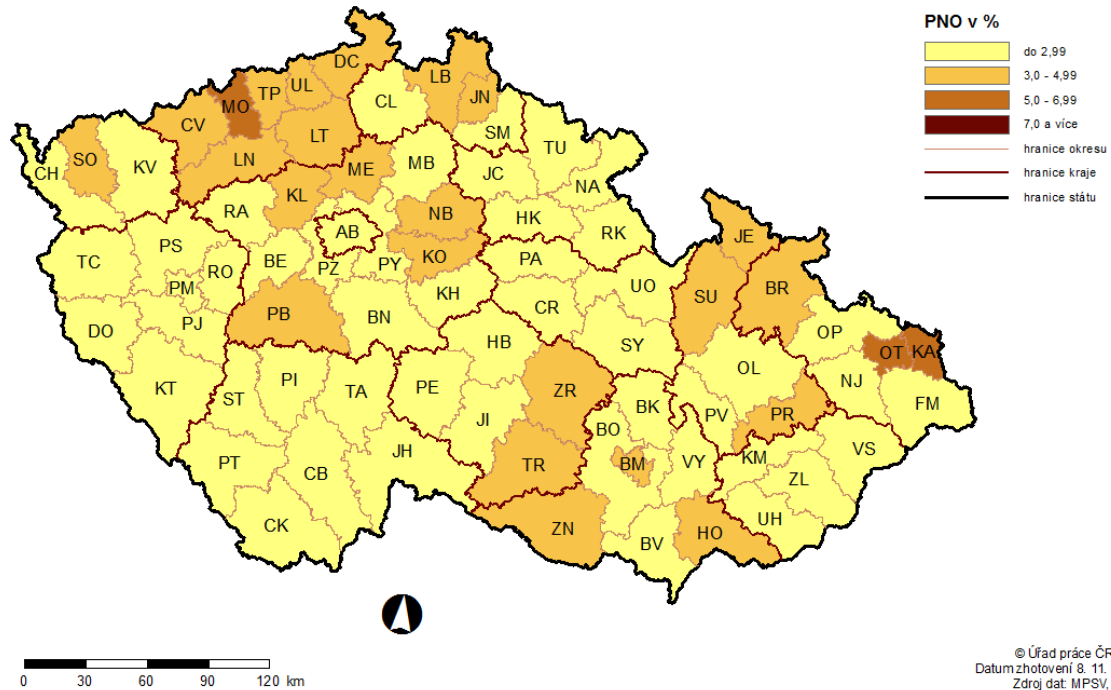
ukazatel (celkový počet)	Stav k		Celkem od počátku roku do	
	31.10.2017	31.10.2018	31.10.2017	31.10.2018
osoby podpořené v rámci APZ				
veřejně prospěšné práce (VPP)	50	1	84	22
veřejně prospěšné práce (VPP) - ESF ¹⁾	18	50	27	75
společensky účelná prac. místa (SÚPM)	212	40	278	43
společensky účelná prac. místa (SÚPM) - ESF ¹⁾	35	61	61	88
SÚPM - samostatně výděleč. činnost (SVČ)	80	37	12	16
SÚPM - samostatně výděleč. činnost (SVČ) - ESF ¹⁾	0	0	0	0
chrán. prac. místa - zřízená	5	0	3	0
chrán. prac. místa - SVČ osob se ZP	5	3	1	0
ostatní nástroje APZ	2	1	2	2
uchazeči a zájemci zařazení do rekvalifikací				
uchazeči a zájemci zařazení do rekvalifikací - ESF ¹⁾	21	0	84	40
uchazeči a zájemci, kteří zahájili zvolenou rekvalifikaci	1	0	12	2
uchazeči a zájemci, kteří zahájili zvolenou rekvalifikaci - ESF ¹⁾	63	73	560	526
Osoby podpořené v rámci APZ celkem	492	266	1.124	814

1) financováno převážně z Evropského sociálního fondu

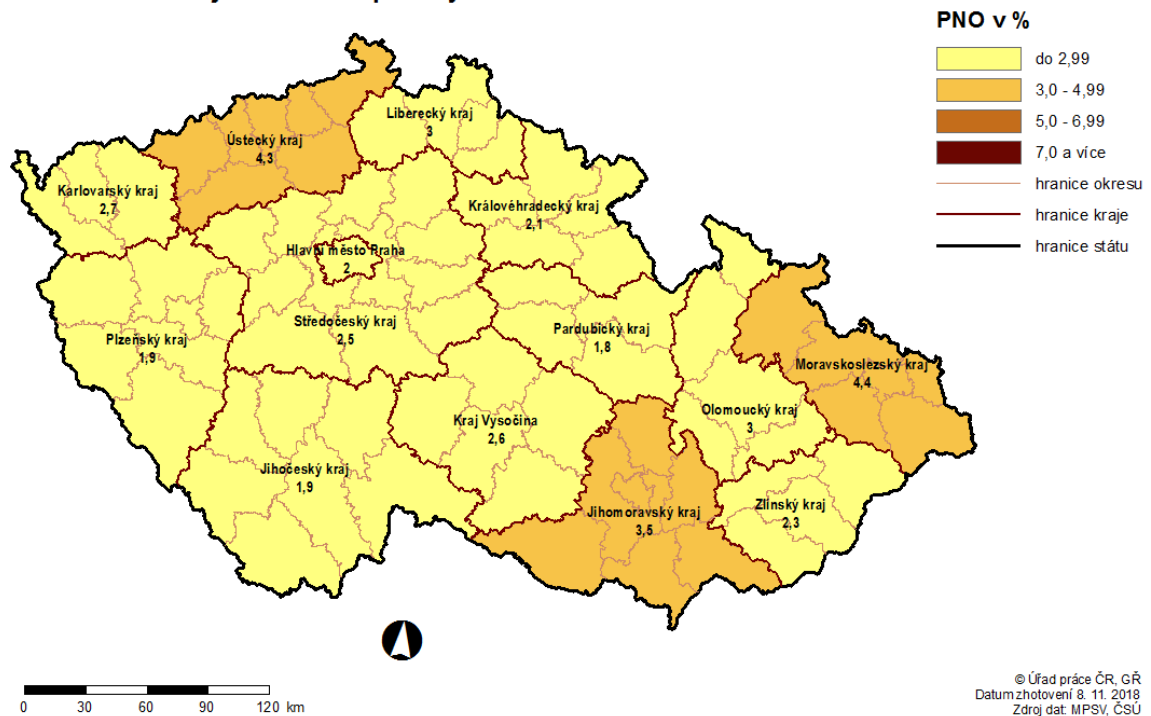
Podrobnější statistické údaje o nástrojích APZ naleznete na stránkách Integrovaného portálu MPSV, v měsíčních statistikách nezaměstnanosti <http://portal.mpsv.cz/sz/stat/nz/mes>

3. MAPA – Podíl nezaměstnaných osob

PODÍL NEZAMĚŠTNANÝCH OSOB (PNO) NA POČTU OBYVATEL v okresech České republiky k 31. 10. 2018

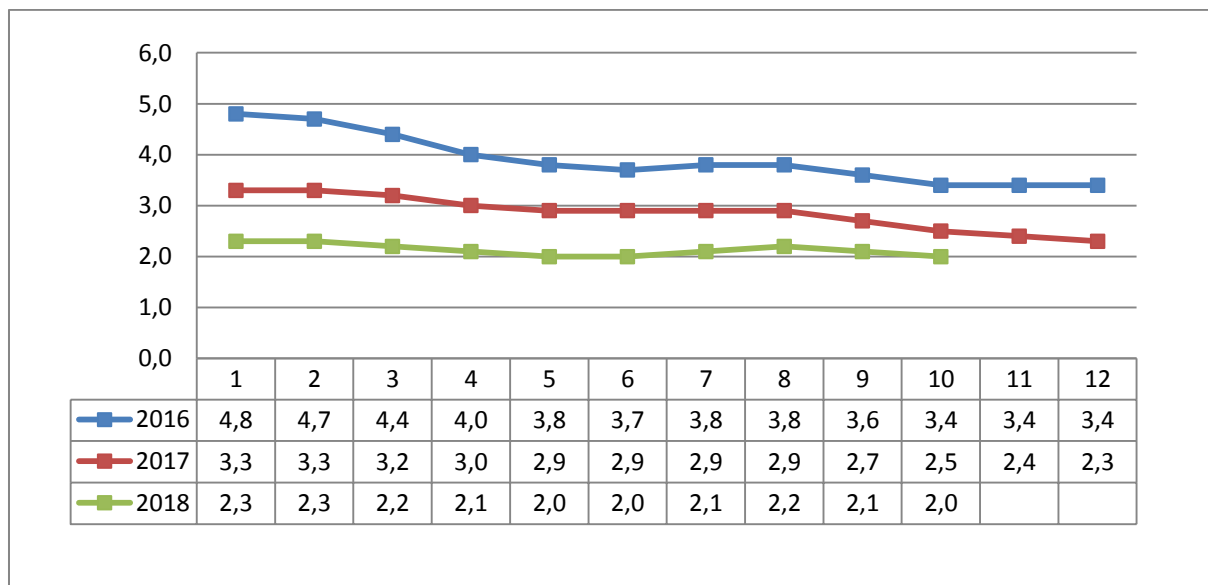


PODÍL NEZAMĚŠTNANÝCH OSOB (PNO) NA POČTU OBYVATEL v krajích České republiky k 31. 10. 2018

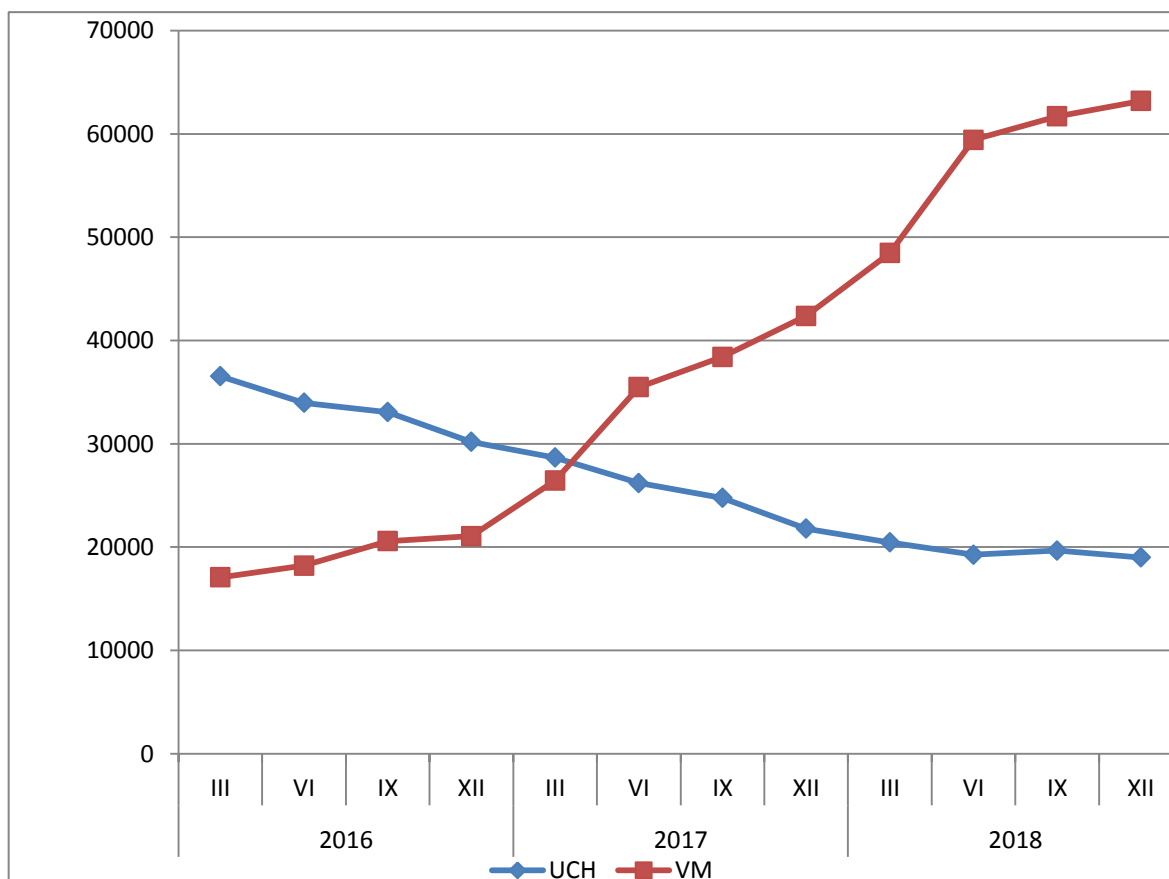


1. GRAFY

1. Vývoj podílu nezaměstnaných v hl. m. Praze v letech 2016 - 2018 v %

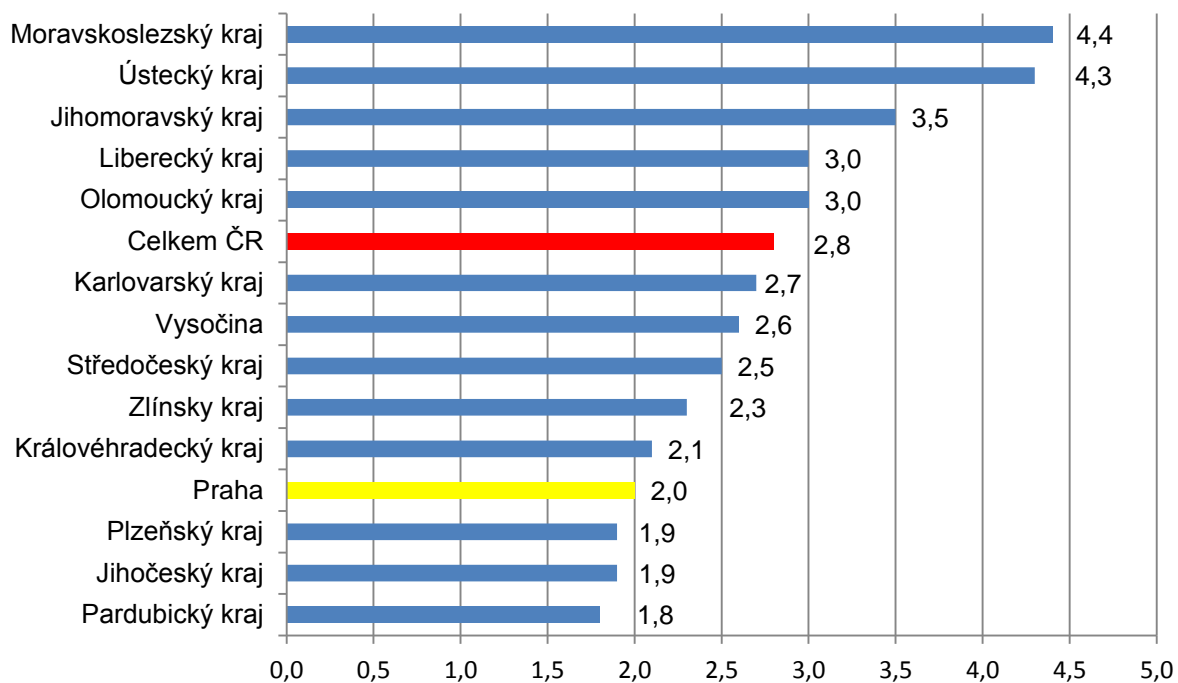


2. Vývoj počtu uchazečů a VPM v hl. m. Praze v letech 2016 - 2018



2. Podíl nezaměstnaných osob v jednotlivých krajích ČR k 31. 10. 2018 v %

Podíl nezaměstnaných osob v kraji hl. m. Praha a v ČR k 31. 10. 2018



2.

SETRŽIDĚNÍ OKRESŮ k 31. říjnu 2018					
	PNO v %		meziměs. přírůst./ úbytek nezam. v %		počet uchazečů na 1 VPM
Karviná	6,8	Jindřichův Hradec	2,9	Karviná	5,1
Most	6,0	Sokolov	1,3	Ústí nad Labem	3,6
Ostrava-město	5,2	Prachatice	-0,2	Most	2,7
Chomutov	5,0	Znojmo	-0,4	Jeseník	2,6
Ústí nad Labem	4,9	Karlovy Vary	-0,9	Bruntál	2,6
Bruntál	4,9	Náchod	-1,0	Znojmo	2,4
Znojmo	4,8	Český Krumlov	-1,2	Sokolov	2,0
Hodonín	4,5	Jablonec nad Nisou	-1,5	Hodonín	1,9
Louny	4,4	Česká Lípa	-2,0	Ostrava-město	1,9
Brno-město	4,2	Prostějov	-2,1	Děčín	1,9
Děčín	4,1	Karviná	-2,2	Blansko	1,7
Sokolov	3,8	Šumperk	-2,2	Opava	1,7
Přerov	3,8	Hodonín	-2,3	Kladno	1,7
Kladno	3,7	Bruntál	-2,3	Přerov	1,7
Jeseník	3,6	Rychnov nad Kněžnou	-2,3	Frydek-Místek	1,7
Nymburk	3,5	Jičín	-2,4	Jablonec nad Nisou	1,6
Kolín	3,4	Pardubice	-2,6	Kroměříž	1,6
Šumperk	3,3	Třebíč	-2,7	Šumperk	1,5
Jablonec nad Nisou	3,2	Strakonice	-2,7	Žďár nad Sázavou	1,4
Liberec	3,2	Písek	-2,8	Třebíč	1,4
Teplice	3,2	Olomouc	-2,9	Louny	1,4
Příbram	3,2	České Budějovice	-3,0	Brno-město	1,3
Mělník	3,1	Kutná Hora	-3,0	Chomutov	1,3
Žďár nad Sázavou	3,1	Kladno	-3,0	Litoměřice	1,2
Třebíč	3,1	Břeclav	-3,0	Příbram	1,2
Litoměřice	3,0	Trutnov	-3,1	Břeclav	1,2
Semily	2,9	Beroun	-3,2	Teplice	1,1
Český Krumlov	2,9	Brno-město	-3,4	Kutná Hora	1,0
Kutná Hora	2,8	Praha	-3,4	Kolín	1,0
Břeclav	2,8	Děčín	-3,4	Strakonice	1,0
Frydek-Místek	2,8	Uherské Hradiště	-3,4	Mělník	1,0
Nový Jičín	2,7	Nymburk	-3,4	Rakovník	1,0
Jihlava	2,7	Plzeň-sever	-3,6	Trutnov	1,0
Kroměříž	2,7	Nový Jičín	-3,9	Olomouc	0,9
Opava	2,7	Louny	-4,0	Nový Jičín	0,9
Olomouc	2,6	Ostrava-město	-4,1	Havlíčkův Brod	0,9
Karlovy Vary	2,6	Plzeň-město	-4,1	Česká Lípa	0,8
Vsetín	2,6	Jihlava	-4,3	Vyškov	0,8
Tábor	2,6	Jeseník	-4,3	Zlín	0,8
Beroun	2,5	Tábor	-4,4	Jihlava	0,8
Rakovník	2,5	Litoměřice	-4,4	Náchod	0,8
Náchod	2,5	Přerov	-4,4	Vsetín	0,8
Blansko	2,4	Liberec	-4,5	Semily	0,8
Tachov	2,4	Žďár nad Sázavou	-4,5	Prostějov	0,8
Brno-venkov	2,4	Mělník	-4,5	Liberec	0,8
Hradec Králové	2,4	Ústí nad Labem	-4,5	Uherské Hradiště	0,7
Česká Lípa	2,3	Most	-4,6	Svitavy	0,7
Strakonice	2,3	Brno-venkov	-4,6	Hradec Králové	0,7
Rokycany	2,2	Mladá Boleslav	-4,7	Nymburk	0,6
Trutnov	2,2	Frydek-Místek	-4,9	Tábor	0,6
Prostějov	2,2	Klatovy	-4,9	Karlovy Vary	0,6
Uherské Hradiště	2,1	Příbram	-4,9	Jindřichův Hradec	0,6
Havlíčkův Brod	2,1	Chomutov	-5,2	Chrudim	0,5
Plzeň-sever	2,1	Semily	-5,4	Benešov	0,5
Svitavy	2,1	Teplice	-5,5	České Budějovice	0,5
Zlín	2,1	Vyškov	-5,5	Brno-venkov	0,5
Praha	2,0	Praha-západ	-5,5	Beroun	0,5
Vyškov	2,0	Hradec Králové	-5,5	Klatovy	0,5
Pardubice	1,9	Svitavy	-5,7	Jičín	0,4
Mladá Boleslav	1,8	Vsetín	-5,9	Písek	0,4
Domažlice	1,8	Kolín	-6,0	Plzeň-sever	0,4
Plzeň-město	1,7	Zlín	-6,1	Český Krumlov	0,4
České Budějovice	1,7	Blansko	-6,2	Cheb	0,4
Chrudim	1,7	Benešov	-6,2	Prachatice	0,3
Klatovy	1,7	Opava	-6,2	Rokycany	0,3
Jičín	1,6	Cheb	-6,3	Praha	0,3
Cheb	1,6	Rokycany	-6,5	Praha-západ	0,3
Praha-západ	1,5	Domažlice	-6,7	Pelhřimov	0,3
Ústí nad Orlicí	1,5	Chrudim	-7,0	Domažlice	0,2
Benešov	1,5	Tachov	-7,1	Rychnov nad Kněžnou	0,2
Plzeň-jih	1,4	Rakovník	-7,2	Ústí nad Orlicí	0,2
Písek	1,4	Praha-východ	-7,3	Plzeň-město	0,2
Prachatice	1,4	Kroměříž	-7,3	Mladá Boleslav	0,2
Pelhřimov	1,4	Havlíčkův Brod	-7,5	Plzeň-jih	0,2
Jindřichův Hradec	1,3	Plzeň-jih	-7,8	Praha-východ	0,1
Praha-východ	1,2	Ústí nad Orlicí	-8,5	Tachov	0,1
Rychnov nad Kněžnou	1,1	Pelhřimov	-12,0	Pardubice	0,1
Celkem ČR	2,8	Celkem ČR	-3,9	Celkem ČR	0,7

SETŘÍDĚNÍ OKRESŮ k 31. říjnu 2018

Uchazeči o zaměstnání		Volná pracovní místa		Počet uchazečů na 1 VPM	
Praha	18994	Praha	63181	Karviná	5,1
Ostrava-město	12480	Pardubice	24584	Ústí nad Labem	3,6
Karviná	11911	Praha-východ	10546	Most	2,7
Brno-město	11534	Plzeň-město	10317	Jeseník	2,6
Hodonín	5036	Brno-město	8683	Bruntál	2,6
Most	4772	Tachov	7296	Znojmo	2,4
Chomutov	4372	Brno-venkov	7278	Sokolov	2,0
Olomouc	4330	Mladá Boleslav	7159	Hodonín	1,9
Kladno	4316	Ostrava-město	6684	Ostrava-město	1,9
Frydek-Místek	4234	Ústí nad Orlicí	5826	Děčín	1,9
Ústí nad Labem	4144	Praha-západ	5753	Blansko	1,7
Liberec	4142	Liberec	5466	Opava	1,7
Děčín	3846	České Budějovice	4756	Kladno	1,7
Znojmo	3732	Olomouc	4724	Přerov	1,7
Brno-venkov	3697	Plzeň-jih	4426	Frydek-Místek	1,7
Přerov	3450	Hradec Králové	4319	Jablonec nad Nisou	1,6
Opava	3367	Karlovy Vary	3992	Kroměříž	1,6
Bruntál	3163	Nymburk	3598	Šumperk	1,5
Teplice	3080	Vsetín	3562	Žďár nad Sázavou	1,4
Nový Jičín	2927	Český Krumlov	3504	Třebíč	1,4
Hradec Králové	2886	Zlín	3484	Louny	1,4
Louny	2866	Chomutov	3332	Brno-město	1,3
Zlín	2860	Tábor	3300	Chomutov	1,3
Vsetín	2787	Beroun	3267	Litoměřice	1,2
Šumperk	2725	Nový Jičín	3194	Příbram	1,2
Litoměřice	2586	Domažlice	3130	Břeclav	1,2
Žďár nad Sázavou	2528	Cheb	3067	Teplice	1,1
Příbram	2510	Uherské Hradiště	3025	Kutná Hora	1,0
České Budějovice	2496	Plzeň-sever	3016	Kolín	1,0
Plzeň-město	2470	Teplice	2778	Strakonice	1,0
Kolín	2465	Pelhřimov	2702	Mělník	1,0
Mělník	2436	Jihlava	2660	Rakovník	1,0
Sokolov	2427	Hodonín	2588	Trutnov	1,0
Třebíč	2423	Rychnov nad Kněžnou	2546	Olomouc	0,9
Nymburk	2297	Frydek-Místek	2537	Nový Jičín	0,9
Břeclav	2294	Kladno	2532	Havlíčkův Brod	0,9
Pardubice	2288	Mělník	2413	Česká Lípa	0,8
Uherské Hradiště	2263	Klatovy	2389	Vyškov	0,8
Karlovy Vary	2236	Kolín	2369	Zlín	0,8
Jihlava	2140	Jičín	2365	Jihlava	0,8
Kroměříž	2084	Náchod	2354	Náchod	0,8
Jablonec nad Nisou	2036	Chrudim	2350	Vsetín	0,8
Blansko	1900	Karviná	2347	Semily	0,8
Česká Lípa	1896	Rokycany	2324	Prostějov	0,8
Náchod	1869	Svitavy	2270	Liberec	0,8
Tábor	1856	Česká Lípa	2250	Uherské Hradiště	0,7
Trutnov	1766	Prostějov	2227	Svitavy	0,7
Prostějov	1689	Příbram	2126	Hradec Králové	0,7
Mladá Boleslav	1658	Louny	2104	Nymburk	0,6
Praha-západ	1657	Litoměřice	2077	Tábor	0,6
Beroun	1648	Děčín	2075	Karlovy Vary	0,6
Svitavy	1536	Přerov	2056	Jindřichův Hradec	0,6
Praha-východ	1484	Břeclav	1952	Chrudim	0,5
Kutná Hora	1471	Opava	1949	Benešov	0,5
Semily	1455	Benešov	1942	České Budějovice	0,5
Ústí nad Orlicí	1416	Prachatice	1885	Brno-venkov	0,5
Havlíčkův Brod	1385	Semily	1881	Beroun	0,5
Vyškov	1315	Trutnov	1853	Klatovy	0,5
Český Krumlov	1297	Šumperk	1845	Jičín	0,4
Strakonice	1263	Písek	1818	Písek	0,4
Chrudim	1258	Žďár nad Sázavou	1770	Plzeň-sever	0,4
Plzeň-sever	1205	Most	1767	Český Krumlov	0,4
Klatovy	1120	Třebíč	1713	Cheb	0,4
Cheb	1078	Jindřichův Hradec	1598	Prachatice	0,3
Jeseník	1041	Vyškov	1579	Rokycany	0,3
Benešov	1025	Znojmo	1561	Praha	0,3
Rakovník	1012	Havlíčkův Brod	1528	Praha-západ	0,3
Jičín	965	Kutná Hora	1405	Pelhřimov	0,3
Tachov	936	Kroměříž	1338	Domažlice	0,2
Jindřichův Hradec	886	Strakonice	1250	Rychnov nad Kněžnou	0,2
Domažlice	776	Jablonec nad Nisou	1242	Ústí nad Orlicí	0,2
Rokycany	743	Bruntál	1227	Plzeň-město	0,2
Písek	741	Sokolov	1185	Mladá Boleslav	0,2
Plzeň-jih	724	Ústí nad Labem	1145	Plzeň-jih	0,2
Pelhřimov	688	Blansko	1098	Praha-východ	0,1
Rychnov nad Kněžnou	629	Rakovník	1043	Tachov	0,1
Prachatice	604	Jeseník	402	Pardubice	0,1
Celkem ČR	215622	Celkem ČR	316884	Celkem ČR	0,7

SETRŽIDĚNÍ OKRESŮ k 31. říjnu 2018

Osoby se ZP		Volná pracovní místa pro OZP		Počet osob se ZP na 1 VPM pro OZP	
Ostrava-město	2156	Praha	2857	Mělník	14,3
Praha	1901	Brno-město	628	Břeclav	14,2
Karviná	1799	České Budějovice	525	Sokolov	11,6
Brno-město	1345	Liberec	512	Žďár nad Sázavou	11,2
Hodonín	1116	Ostrava-město	487	Chomutov	10,4
Frydek-Místek	1032	Cheb	379	Kutná Hora	9,1
Olomouc	886	Zlín	316	Karviná	9,1
Brno-venkov	775	Hodonín	295	Kolín	9,0
Most	733	Uherské Hradiště	276	Ústí nad Labem	8,8
Děčín	721	Plzeň-město	275	Jeseník	8,0
Chomutov	720	Praha-západ	266	Kladno	7,8
Bruntál	697	Olomouc	227	Bruntál	7,1
Teplice	692	Mladá Boleslav	221	Znojmo	6,8
Opava	666	Frydek-Místek	216	Litoměřice	6,6
Žďár nad Sázavou	661	Hradec Králové	215	Opava	6,3
Liberec	622	Brno-venkov	211	Strakonice	5,8
Hradec Králové	606	Nový Jičín	210	Jablonec nad Nisou	5,4
Znojmo	602	Prostějov	198	Svitavy	5,3
Litoměřice	596	Karviná	198	Česká Lípa	5,0
Ústí nad Labem	587	Praha-východ	197	Teplice	4,9
Šumperk	562	Náchod	195	Most	4,9
Zlín	553	Pardubice	174	Frydek-Místek	4,8
Nový Jičín	550	Děčín	172	Louny	4,6
Vsetín	521	Tachov	167	Blansko	4,6
Louny	520	Vsetín	164	Příbram	4,6
Přerov	518	Šumperk	159	Jihlava	4,5
Břeclav	512	Most	151	Ostrava-město	4,4
Kladno	494	Tábor	145	Benešov	4,3
Uherské Hradiště	490	Beroun	142	Děčín	4,2
Kolín	485	Teplice	142	Přerov	4,0
Blansko	448	Třebíč	138	Kroměříž	4,0
České Budějovice	443	Trutnov	135	Olomouc	3,9
Kroměříž	439	Ústí nad Orlicí	135	Semily	3,9
Plzeň-město	438	Přerov	129	Hodonín	3,8
Tábor	430	Vyškov	126	Brno-venkov	3,7
Havlíčkův Brod	412	Nymburk	121	Domažlice	3,6
Trutnov	380	Havlíčkův Brod	117	Šumperk	3,5
Jihlava	375	Karlovy Vary	114	Havlíčkův Brod	3,5
Pardubice	371	Louny	112	Rokycany	3,5
Česká Lípa	363	Kroměříž	111	Český Krumlov	3,5
Příbram	362	Opava	105	Rakovník	3,5
Svitavy	353	Prachatice	99	Vsetín	3,2
Třebíč	343	Klatovy	98	Chrudim	3,1
Prostějov	339	Bruntál	98	Tábor	3,0
Kutná Hora	337	Blansko	97	Klatovy	2,9
Sokolov	336	Jičín	95	Hradec Králové	2,8
Strakonice	324	Rychnov nad Kněžnou	92	Trutnov	2,8
Vyškov	324	Jindřichův Hradec	91	Plzeň-sever	2,7
Nymburk	321	Plzeň-jih	91	Nymburk	2,7
Mladá Boleslav	315	Litoměřice	90	Nový Jičín	2,6
Semily	315	Znojmo	88	Vyškov	2,6
Mělník	300	Rakovník	86	Třebíč	2,5
Rakovník	297	Chrudim	85	Jičín	2,3
Ústí nad Orlicí	293	Jihlava	84	Ústí nad Orlicí	2,2
Náchod	292	Plzeň-sever	81	Brno-město	2,1
Jablonec nad Nisou	291	Semily	81	Pardubice	2,1
Klatovy	283	Příbram	79	Pelhřimov	2,1
Chrudim	260	Pelhřimov	78	Jindřichův Hradec	1,9
Tachov	253	Česká Lípa	72	Karlovy Vary	1,9
Beroun	240	Český Krumlov	69	Plzeň-jih	1,8
Český Krumlov	239	Chomutov	69	Uherské Hradiště	1,8
Rokycany	225	Písek	67	Zlín	1,8
Karlovy Vary	221	Ústí nad Labem	67	Písek	1,7
Jičín	219	Svitavy	67	Prostějov	1,7
Plzeň-sever	217	Rokycany	64	Beroun	1,7
Praha-západ	190	Kladno	63	Plzeň-město	1,6
Jindřichův Hradec	177	Žďár nad Sázavou	59	Rychnov nad Kněžnou	1,6
Domažlice	169	Strakonice	56	Tachov	1,5
Plzeň-jih	168	Kolín	54	Náchod	1,5
Benešov	164	Jablonec nad Nisou	54	Prachatice	1,5
Pelhřimov	163	Domažlice	47	Mladá Boleslav	1,4
Jeseník	159	Benešov	38	Liberec	1,2
Praha-východ	149	Kutná Hora	37	České Budějovice	0,8
Prachatice	145	Břeclav	36	Praha-východ	0,8
Cheb	144	Sokolov	29	Praha-západ	0,7
Rychnov nad Kněžnou	143	Mělník	21	Praha	0,7
Písek	116	Jeseník	20	Cheb	0,4
Celkem ČR	37403	Celkem ČR	14165	Celkem ČR	2,6