



Krajská pobočka Úřadu práce ČR
pro hl. m. Prahu

Měsíční statistická zpráva
prosinec 2018

Zpracovala: Ing. Martina Bundová

<http://portal.mpsv.cz/upcr/kp/pha>

Informace o nezaměstnanosti v hl. m. Praze

k 31. 12. 2018

V tomto měsíci celkový počet uchazečů o zaměstnání vzrostl o 0,5 % na 18.476, počet hlášených volných pracovních míst vzrostl o 3,6 % na 67.323 a podíl nezaměstnaných osob zůstal na hodnotě 1,9 %.

K 31. 12. 2018 evidoval Úřad práce ČR (ÚP ČR), Krajská pobočka pro hl. m. Prahu celkem 18.476 uchazečů o zaměstnání. Jejich počet byl o 89 vyšší než na konci předchozího měsíce, ve srovnání se stejným obdobím minulého roku je nižší o 3.311 osob. Z tohoto počtu bylo 16.461 dosažitelných uchazečů o zaměstnání ve věku 15 – 64 let. Bylo to o 159 více než na konci předchozího měsíce. Ve srovnání se stejným obdobím minulého roku byl jejich počet nižší o 3.366.

V průběhu měsíce bylo nově zaevidováno 2.626 osob. Ve srovnání s minulým měsícem to bylo méně o 690 osob a v porovnání se stejným obdobím předchozího roku více o 48 osob.

Z evidence během měsíce odešlo celkem 2.511 uchazečů (ukončená evidence, vyřazení uchazeči). Bylo to o 1.372 osob méně než v předchozím měsíci a o 432 osob méně než ve stejném měsíci minulého roku. Do zaměstnání z nich ve sledovaném měsíci nastoupilo 1.447, tj. o 999 méně než v předchozím měsíci a o 221 méně než ve stejném měsíci minulého roku, 331 uchazečů o zaměstnání bylo umístěno prostřednictvím úřadu práce tj. o 317 méně než v předchozím měsíci a o 95 méně než ve stejném období minulého roku, 562 uchazečů bylo vyřazeno bez umístění.

Ke konci měsíce bylo evidováno na ÚP ČR, Krajské pobočce pro hl. m. Prahu 9.649 žen. Jejich podíl na celkovém počtu uchazečů činil 52,2 %. V evidenci bylo 1.851 osob se zdravotním postižením, což představovalo 10,0 % z celkového počtu nezaměstnaných.

Ke konci tohoto měsíce bylo evidováno 592 absolventů škol všech stupňů vzdělání a mladistvých, jejich počet klesl ve srovnání s předchozím měsícem o 45 osob a ve srovnání se stejným měsícem minulého roku byl nižší o 61 osob. Na celkové nezaměstnanosti se podíleli 3,2 %.

Podporu v nezaměstnanosti pobíralo 6.449 uchazečů o zaměstnání, tj. 34,9 % všech uchazečů vedených v evidenci.

Podíl nezaměstnaných osob, tj. počet dosažitelných uchazečů o zaměstnání ve věku 15 - 64 let k obyvatelstvu stejného věku, k 31. 12. 2018 zůstal na hodnotě 1,9 %.

Podíl nezaměstnaných žen zůstal na 2,0 %, podíl nezaměstnaných mužů také zůstal, a to na hodnotě 1,8 %.

Kraj evidoval k 31. 12. 2018 celkem 67.323 volných pracovních míst. Jejich počet je o 2.314 vyšší, než v předchozím měsíci a o 24.943 vyšší než ve stejném měsíci minulého roku. Na jedno volné pracovní místo připadalo v průměru 0,3 uchazeče. Z celkového počtu nahlášených volných míst bylo 2.836 vhodných pro osoby se zdravotním postižením (OZP), na jedno volné pracovní místo připadá 0,7 OZP. Volných pracovních míst pro absolventy a mladistvé bylo registrováno 8.211, na jedno volné místo připadalo 0,1 uchazeče této kategorie.

V rámci aktivní politiky zaměstnanosti (APZ) bylo od počátku roku 2018 prostřednictvím příspěvků APZ podpořeno 1.002 uchazečů, z toho bylo do rekvalifikačních kurzů zařazeno 672 uchazečů.

Informace o vývoji nezaměstnanosti v ČR v elektronické formě jsou zveřejněny na internetové adrese <http://portal.mpsv.cz/sz/stat>.

1. Základní charakteristika vývoje nezaměstnanosti a volných pracovních míst v hl. m. Praze

Tabulka č. 1 - Vývoj nezaměstnanosti

ukazatel		stav k		
		31.12.2017	30.11.2018	31.12.2018
evidovaní uchazeči o zaměstnání		21.787	18.387	18.476
- z toho	ženy	11.493	9.669	9.649
	absolventi a mladiství	653	637	592
	uchazeči se zdravotním postižením	2.169	1.869	1.851
uchazeči s nárokem na PvN		6.377	6.546	6.449
podíl nezaměstnaných osob v % ¹⁾		2,3	1,9	1,9
volná pracovní místa		42.380	65.009	67.323
počet uchazečů na 1 volné pracovní místo		0,5	0,3	0,3

1) od ledna 2013 nový ukazatel registrované nezaměstnanosti

Tabulka č. 2 - Tok nezaměstnanosti

ukazatel	Počet uchazečů ve sledovaném měsíci		
	<i>Prosinec 2017</i>	<i>Listopad 2018</i>	<i>Prosinec 2018</i>
nově evidovaní uchazeči o zaměstnání	2.578	3.316	2.626
uchazeči s ukonč. evidencí a vyřazení	2.943	3.883	2.511
- z toho umístění celkem	1.668	2.446	1.447
- z toho umístění úřadem práce	426	648	331

2. Nástroje aktivní politiky zaměstnanosti v hl. m. Praze

Tabulka č. 3 - Osoby podpořené v rámci APZ a rekvalifikace uchazečů a zájemců o zaměstnání

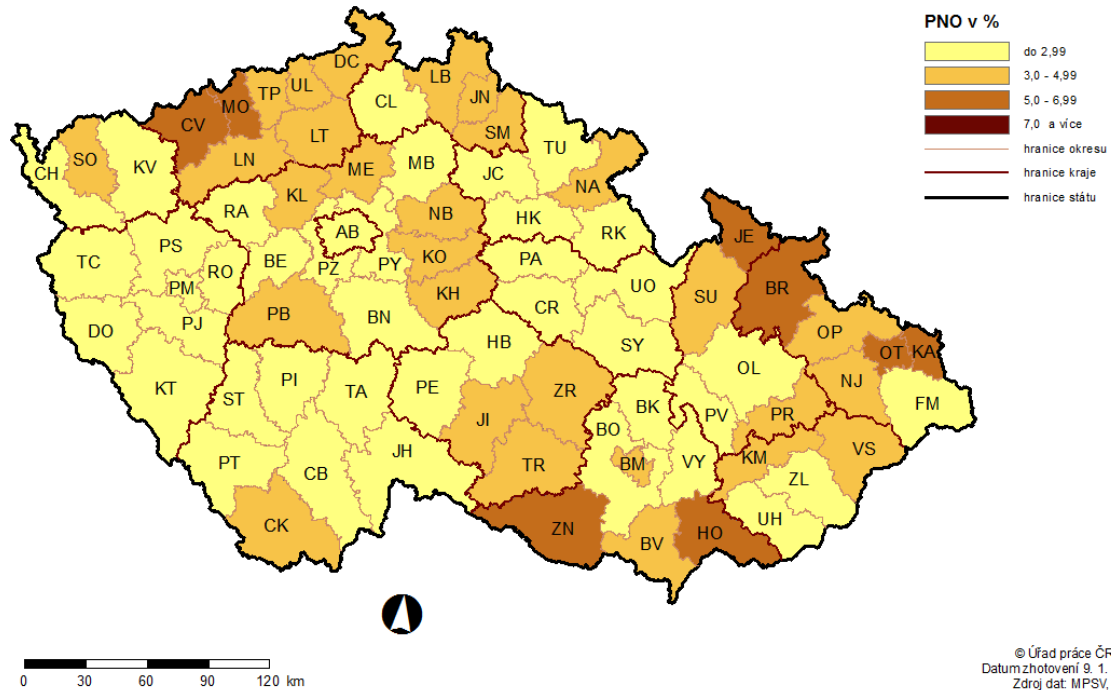
ukazatel (celkový počet)	Stav k		Celkem od počátku roku do	
	31.12.2017	31.12.2018	31.12.2017	31.12.2018
osoby podpořené v rámci APZ				
veřejně prospěšné práce (VPP)	47	41	96	63
veřejně prospěšné práce (VPP) - ESF ¹⁾	19	3	29	95
společensky účelná prac. místa (SÚPM)	164	48	296	64
společensky účelná prac. místa (SÚPM) - ESF ¹⁾	49	0	81	88
SÚPM - samostatně výděleč. činnost (SVČ)	69	32	15	17
SÚPM - samostatně výděleč. činnost (SVČ) - ESF ¹⁾	0	0	0	0
chrán. prac. místa - zřízená	6	0	4	0
chrán. prac. místa - SVČ osob se ZP	5	2	1	0
ostatní nástroje APZ	2	2	2	3
uchazeči a zájemci zařazení do rekvalifikací				
uchazeči a zájemci zařazení do rekvalifikací - ESF ¹⁾	16	0	102	40
uchazeči a zájemci, kteří zahájili zvolenou rekvalifikaci	1	0	14	2
uchazeči a zájemci, kteří zahájili zvolenou rekvalifikaci - ESF ¹⁾	34	51	658	630
Osoby podpořené v rámci APZ celkem	412	179	1.298	1.002

1) financováno převážně z Evropského sociálního fondu

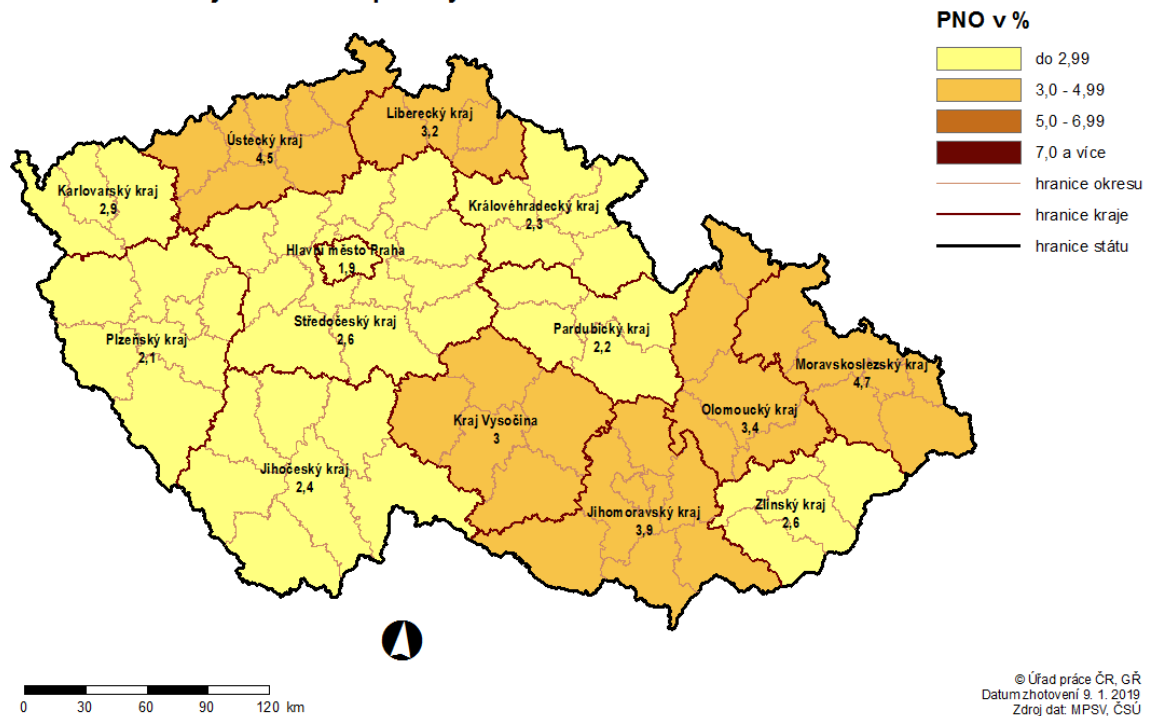
Podrobnější statistické údaje o nástrojích APZ naleznete na stránkách Integrovaného portálu MPSV, v měsíčních statistikách nezaměstnanosti <http://portal.mpsv.cz/sz/stat/nz/mes>

3. MAPA – Podíl nezaměstnaných osob

PODÍL NEZAMĚŠTNANÝCH OSOB (PNO) NA POČTU OBYVATEL v okresech České republiky k 31. 12. 2018

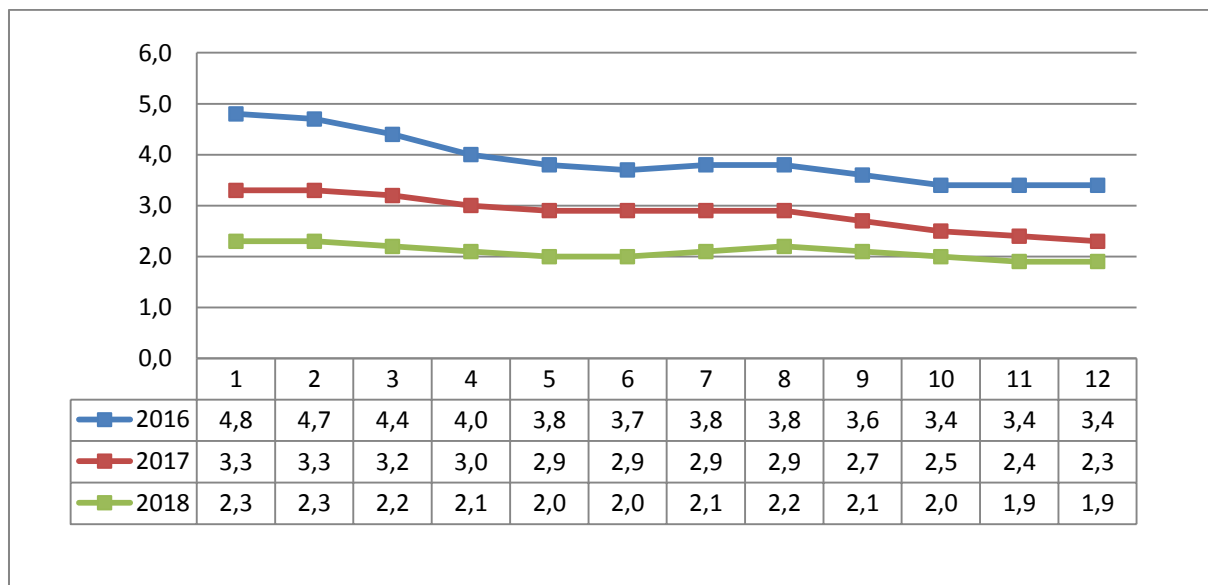


PODÍL NEZAMĚŠTNANÝCH OSOB (PNO) NA POČTU OBYVATEL v krajích České republiky k 31. 12. 2018

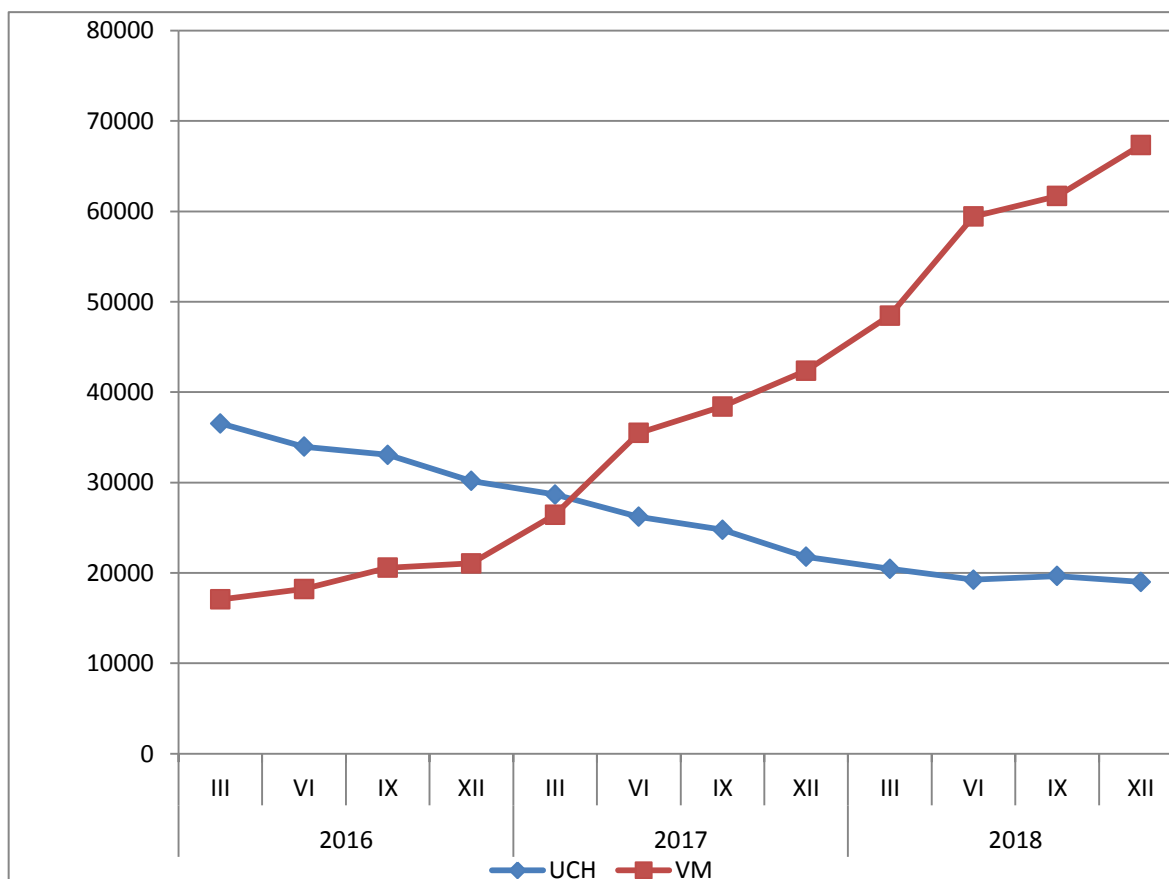


1. GRAFY

1. Vývoj podílu nezaměstnaných v hl. m. Praze v letech 2016 - 2018 v %

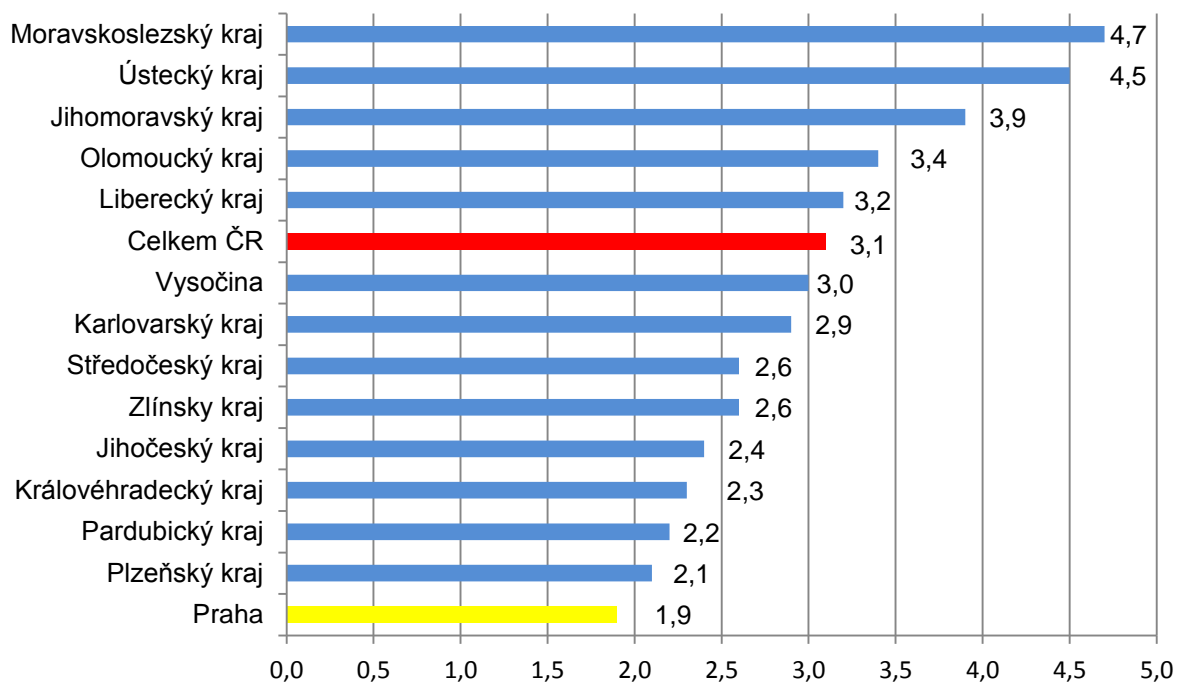


2. Vývoj počtu uchazečů a VPM v hl. m. Praze v letech 2016 - 2018



2. Podíl nezaměstnaných osob v jednotlivých krajích ČR k 31. 12. 2018 v %

Podíl nezaměstnaných osob v kraji hl. m. Praha a v ČR k 31. 12. 2018



2.

SE TŘ Í D Ě N Í O K R E S Ů k 31. p r o s i n c i 2018					
	PNO v %		meziměs. přírúst./ úbytek nezam. v %		počet uchazečů na 1 VPM
Karviná	6,9	Prachatice	34,4	Karviná	5,4
Bruntál	6,0	Chrudim	30,2	Jeseník	4,2
Znojmo	5,9	Jindřichův Hradec	29,5	Ústí nad Labem	3,3
Most	5,7	Svitavy	25,0	Bruntál	3,1
Jeseník	5,6	Tachov	21,0	Znojmo	3,1
Ostrava-město	5,2	Klatovy	20,1	Hodonín	2,6
Hodonín	5,2	Písek	19,0	Most	2,5
Chomutov	5,0	Břeclav	18,9	Sokolov	2,4
Ústí nad Labem	5,0	Bruntál	18,1	Děčín	2,1
Louny	4,8	Náchod	17,2	Přerov	2,1
Děčín	4,5	Kutná Hora	17,1	Opava	1,9
Brno-město	4,3	Třebíč	16,9	Frydek-Místek	1,9
Sokolov	4,2	Strakonice	16,6	Ostrava-město	1,9
Přerov	4,1	Český Krumlov	16,0	Šumperk	1,9
Šumperk	3,9	Znojmo	16,0	Blansko	1,8
Třebíč	3,8	Jeseník	14,5	Kroměříž	1,8
Nymburk	3,8	Šumperk	14,5	Třebíč	1,8
Příbram	3,7	Jihlava	14,4	Jablonec nad Nisou	1,8
Břeclav	3,7	Havlíčkův Brod	14,2	Litoměřice	1,7
Kladno	3,6	Litoměřice	14,2	Žďár nad Sázavou	1,6
Český Krumlov	3,6	Tábor	14,0	Louny	1,6
Litoměřice	3,6	Příbram	14,0	Břeclav	1,6
Kolín	3,5	Plzeň-jih	13,9	Kladno	1,5
Žďár nad Sázavou	3,5	Domažlice	13,7	Brno-město	1,4
Kutná Hora	3,4	Opava	13,3	Příbram	1,4
Liberec	3,4	Kroměříž	12,8	Chomutov	1,3
Jablonec nad Nisou	3,3	Ústí nad Orlicí	12,7	Kutná Hora	1,2
Mělník	3,3	Pelhřimov	12,7	Strakonice	1,1
Semily	3,3	Žďár nad Sázavou	12,6	Nový Jičín	1,1
Kroměříž	3,1	Semily	12,3	Kolín	1,1
Jihlava	3,1	Vsetín	12,2	Rakovník	1,1
Teplice	3,1	Rakovník	12,0	Náchod	1,1
Vsetín	3,1	Hodonín	11,9	Havlíčkův Brod	1,1
Nový Jičín	3,1	Cheb	11,5	Teplice	1,1
Opava	3,1	Přerov	11,0	Trutnov	1,1
Náchod	3,0	Uherské Hradiště	10,8	Jihlava	1,0
Frydek-Místek	3,0	Rychnov nad Kněžnou	10,4	Semily	1,0
Tábor	2,9	Nový Jičín	10,3	Olomouc	0,9
Rakovník	2,9	Česká Lípa	10,0	Uherské Hradiště	0,9
Karlovy Vary	2,9	Plzeň-sever	9,9	Mělník	0,9
Tachov	2,9	Rokycany	9,7	Vsetín	0,9
Olomouc	2,8	Hradec Králové	9,7	Jindřichův Hradec	0,9
Strakonice	2,8	Vyškov	9,5	Vyškov	0,8
Svitavy	2,7	Olomouc	9,1	Česká Lípa	0,8
Česká Lípa	2,6	Frydek-Místek	9,1	Prostějov	0,8
Brno-venkov	2,6	Benešov	8,7	Svitavy	0,8
Beroun	2,6	Trutnov	8,6	Liberec	0,8
Hradec Králové	2,6	Sokolov	8,5	Hradec Králové	0,8
Blansko	2,5	Nymburk	7,7	Chrudim	0,7
Chrudim	2,5	Brno-venkov	7,6	Zlín	0,7
Rokycany	2,5	Pardubice	7,6	Tábor	0,7
Havlíčkův Brod	2,4	České Budějovice	7,6	Nymburk	0,6
Uherské Hradiště	2,4	Louny	7,6	Klatovy	0,6
Klatovy	2,4	Zlín	6,9	Benešov	0,6
Prostějov	2,4	Blansko	6,6	České Budějovice	0,6
Trutnov	2,3	Prostějov	6,3	Karlovy Vary	0,6
Plzeň-sever	2,3	Beroun	5,5	Brno-venkov	0,5
Prachatice	2,3	Mělník	5,5	Písek	0,5
Vyškov	2,2	Děčín	4,8	Beroun	0,5
Zlín	2,2	Jičín	4,8	Prachatice	0,5
Pardubice	2,1	Plzeň-město	4,7	Český Krumlov	0,5
Domažlice	2,0	Karlovy Vary	4,7	Jičín	0,5
Jindřichův Hradec	2,0	Liberec	4,2	Plzeň-sever	0,4
Praha	1,9	Kolín	4,0	Cheb	0,4
Mladá Boleslav	1,9	Ústí nad Labem	3,6	Rokycany	0,4
České Budějovice	1,9	Mladá Boleslav	3,4	Pelhřimov	0,3
Písek	1,9	Praha-východ	2,9	Praha	0,3
Plzeň-město	1,8	Jablonec nad Nisou	2,6	Rychnov nad Kněžnou	0,3
Jičín	1,8	Karviná	1,9	Ústí nad Orlicí	0,3
Cheb	1,8	Kladno	1,8	Praha-západ	0,2
Plzeň-jih	1,7	Teplice	1,8	Plzeň-město	0,2
Ústí nad Orlicí	1,7	Brno-město	1,7	Mladá Boleslav	0,2
Pelhřimov	1,7	Ostrava-město	1,6	Domažlice	0,2
Benešov	1,6	Chomutov	1,1	Plzeň-jih	0,2
Praha-západ	1,5	Praha	0,5	Tachov	0,1
Rychnov nad Kněžnou	1,3	Praha-západ	-0,2	Praha-východ	0,1
Praha-východ	1,1	Most	-1,0	Pardubice	0,1
Celkem ČR	3,1	Celkem ČR	7,7	Celkem ČR	0,7

SETŘÍDĚNÍ OKRESŮ k 31. prosinci 2018

Uchazeči o zaměstnání		Volná pracovní místa		Počet uchazečů na 1 VPM	
Praha	18476	Praha	67323	Karviná	5,4
Ostrava-město	12341	Pardubice	24586	Jeseník	4,2
Karviná	12019	Praha-východ	12611	Ústí nad Labem	3,3
Brno-město	11521	Plzeň-město	10409	Bruntál	3,1
Hodonín	5670	Brno-město	8245	Znojmo	3,1
Olomouc	4589	Tachov	7666	Hodonín	2,6
Frydek-Místek	4583	Brno-venkov	7519	Most	2,5
Most	4581	Mladá Boleslav	7157	Sokolov	2,4
Znojmo	4545	Praha-západ	6668	Děčín	2,1
Chomutov	4408	Ostrava-město	6503	Přerov	2,1
Liberec	4311	Ústí nad Orlicí	6000	Opava	1,9
Kladno	4298	Liberec	5608	Frydek-Místek	1,9
Ústí nad Labem	4200	Plzeň-jih	5048	Ostrava-město	1,9
Děčín	4114	Olomouc	4836	Šumperk	1,9
Brno-venkov	3988	České Budějovice	4578	Blansko	1,8
Bruntál	3818	Zlín	4043	Kroměříž	1,8
Opava	3783	Hradec Králové	4033	Třebíč	1,8
Přerov	3683	Karlovy Vary	3990	Jablonec nad Nisou	1,8
Nový Jičín	3245	Domažlice	3851	Litoměřice	1,7
Vsetín	3199	Nymburk	3847	Žďár nad Sázavou	1,6
Šumperk	3188	Vsetín	3676	Louny	1,6
Louny	3065	Chomutov	3415	Břeclav	1,6
Hradec Králové	3041	Český Krumlov	3413	Kladno	1,5
Litoměřice	3006	Beroun	3236	Brno-město	1,4
Teplice	2961	Plzeň-sever	3168	Příbram	1,4
Břeclav	2931	Tábor	3137	Chomutov	1,3
Zlín	2927	Cheb	3019	Kutná Hora	1,2
Třebíč	2924	Nový Jičín	2939	Strakonice	1,1
Příbram	2862	Kladno	2903	Nový Jičín	1,1
Žďár nad Sázavou	2836	Mělník	2887	Kolín	1,1
České Budějovice	2732	Uherské Hradiště	2820	Rakovník	1,1
Sokolov	2667	Teplice	2785	Náchod	1,1
Kolín	2541	Pelhřimov	2714	Havlíčkův Brod	1,1
Plzeň-město	2538	Rychnov nad Kněžnou	2655	Teplice	1,1
Mělník	2528	Svitavy	2594	Trutnov	1,1
Pardubice	2523	Česká Lípa	2524	Jihlava	1,0
Uherské Hradiště	2481	Jihlava	2424	Semily	1,0
Nymburk	2471	Chrudim	2410	Olomouc	0,9
Jihlava	2454	Frydek-Místek	2383	Uherské Hradiště	0,9
Karlovy Vary	2381	Klatovy	2378	Mělník	0,9
Kroměříž	2347	Rokycany	2346	Vsetín	0,9
Náchod	2273	Kolín	2327	Jindřichův Hradec	0,9
Jablonec nad Nisou	2082	Jičín	2237	Vyškov	0,8
Česká Lípa	2074	Prostějov	2222	Česká Lípa	0,8
Tábor	2071	Karviná	2219	Prostějov	0,8
Svitavy	1998	Hodonín	2172	Svitavy	0,8
Blansko	1951	Náchod	2123	Liberec	0,8
Trutnov	1901	Příbram	2092	Hradec Králové	0,8
Prostějov	1797	Děčín	1968	Chrudim	0,7
Kutná Hora	1783	Opava	1967	Zlín	0,7
Chrudim	1781	Louny	1909	Tábor	0,7
Mladá Boleslav	1715	Břeclav	1865	Nymburk	0,6
Beroun	1693	Most	1848	Klatovy	0,6
Praha-západ	1638	Prachatice	1819	Benešov	0,6
Semily	1624	Benešov	1805	České Budějovice	0,6
Ústí nad Orlicí	1612	Trutnov	1800	Karlovy Vary	0,6
Český Krumlov	1597	Přerov	1781	Brno-venkov	0,5
Havlíčkův Brod	1587	Litoměřice	1763	Písek	0,5
Jeseník	1544	Písek	1759	Beroun	0,5
Strakonice	1521	Žďár nad Sázavou	1723	Prachatice	0,5
Klatovy	1501	Semily	1709	Český Krumlov	0,5
Praha-východ	1443	Vyškov	1698	Jičín	0,5
Vyškov	1436	Šumperk	1685	Plzeň-sever	0,4
Plzeň-sever	1317	Třebíč	1654	Cheb	0,4
Jindřichův Hradec	1307	Jindřichův Hradec	1527	Rokycany	0,4
Cheb	1181	Havlíčkův Brod	1483	Pelhřimov	0,3
Rakovník	1165	Znojmo	1459	Praha	0,3
Benešov	1101	Kutná Hora	1456	Rychnov nad Kněžnou	0,3
Tachov	1100	Strakonice	1342	Ústí nad Orlicí	0,3
Jičín	1033	Kroměříž	1310	Praha-západ	0,2
Písek	929	Ústí nad Labem	1292	Plzeň-město	0,2
Prachatice	903	Bruntál	1216	Mladá Boleslav	0,2
Domažlice	898	Jablonec nad Nisou	1189	Domažlice	0,2
Rokycany	836	Sokolov	1134	Plzeň-jih	0,2
Pelhřimov	827	Rakovník	1082	Tachov	0,1
Plzeň-jih	819	Blansko	1056	Praha-východ	0,1
Rychnov nad Kněžnou	720	Jeseník	372	Pardubice	0,1
Celkem ČR	231534	Celkem ČR	324410	Celkem ČR	0,7

SETRŽIDĚNÍ OKRESŮ k 31. prosinci 2018

Osoby se ZP		Volná pracovní místa pro OZP		Počet osob se ZP na 1 VPM pro OZP	
Ostrava-město	2173	Praha	2836	Sokolov	18,6
Praha	1851	Liberec	496	Břeclav	15,3
Karviná	1812	Brno-město	493	Kutná Hora	14,6
Brno-město	1324	České Budějovice	457	Ústí nad Labem	14,2
Hodonín	1160	Ostrava-město	426	Žďár nad Sázavou	14,0
Frýdek-Místek	1078	Cheb	373	Jeseník	12,2
Olomouc	856	Zlín	323	Karviná	11,3
Brno-venkov	781	Plzeň-město	267	Mělník	9,6
Děčín	735	Praha-východ	265	Chomutov	8,7
Most	735	Praha-západ	263	Znojmo	8,6
Bruntál	693	Olomouc	261	Bruntál	8,0
Chomutov	689	Hodonín	240	Kladno	7,5
Žďár nad Sázavou	685	Uherské Hradiště	219	Louny	7,5
Teplice	674	Frýdek-Místek	207	Litoměřice	7,1
Opava	667	Nový Jičín	197	Kolín	6,7
Litoměřice	652	Brno-venkov	196	Strakonice	6,1
Liberec	640	Mladá Boleslav	188	Opava	6,0
Hradec Králové	626	Hradec Králové	186	Kroměříž	5,6
Znojmo	621	Náchod	182	Svitavy	5,2
Ústí nad Labem	595	Šumperk	179	Semily	5,2
Šumperk	577	Most	177	Frýdek-Místek	5,2
Louny	575	Pardubice	165	Ostrava-město	5,1
Nový Jičín	564	Karviná	160	Děčín	5,0
Vsetín	546	Vyškov	159	Česká Lípa	5,0
Břeclav	536	Vsetín	150	Teplice	4,9
Zlín	529	Děčín	147	Blansko	4,9
Uherské Hradiště	520	Beroun	145	Hodonín	4,8
Kolín	504	Tábor	143	Chrudim	4,6
Přerov	504	Plzeň-jih	143	Benešov	4,4
České Budějovice	474	Tachov	142	Most	4,2
Kladno	466	Třebíč	141	Přerov	4,1
Kroměříž	453	Teplice	138	Brno-venkov	4,0
Tábor	436	Prostějov	135	Jihlava	4,0
Blansko	433	Přerov	124	Trutnov	3,7
Plzeň-město	428	Havlíčkův Brod	117	Rakovník	3,7
Havlíčkův Brod	424	Trutnov	112	Vsetín	3,6
Kutná Hora	422	Opava	111	Havlíčkův Brod	3,6
Trutnov	411	Ústí nad Orlicí	105	Český Krumlov	3,5
Svitavy	398	Nymburk	103	Příbram	3,5
Jihlava	389	Klatovy	103	Nymburk	3,4
Česká Lípa	387	Rychnov nad Kněžnou	102	Hradec Králové	3,4
Pardubice	380	Příbram	101	Rokycany	3,3
Třebíč	362	Jihlava	98	Jablonec nad Nisou	3,3
Sokolov	353	Jičín	95	Olomouc	3,3
Příbram	351	Litoměřice	92	Domažlice	3,2
Nymburk	349	Blansko	89	Šumperk	3,2
Prostějov	346	Prachatice	87	Tábor	3,0
Strakonice	345	Bruntál	87	Klatovy	2,9
Chrudim	337	Rakovník	86	Ústí nad Orlicí	2,9
Náchod	327	Plzeň-sever	86	Nový Jičín	2,9
Vyškov	320	Karlovy Vary	84	Karlovy Vary	2,7
Semily	318	Jablonec nad Nisou	82	Brno-město	2,7
Mladá Boleslav	316	Kroměříž	81	Jindřichův Hradec	2,6
Rakovník	315	Chomutov	79	Třebíč	2,6
Ústí nad Orlicí	305	Česká Lípa	78	Prostějov	2,6
Klatovy	302	Louny	77	Jičín	2,5
Mělník	288	Jindřichův Hradec	76	Plzeň-sever	2,5
Jablonec nad Nisou	270	Svitavy	76	Pelhřimov	2,5
Tachov	249	Kolín	75	Uherské Hradiště	2,4
Beroun	247	Chrudim	73	Pardubice	2,3
Jičín	240	Znojmo	72	Vyškov	2,0
Český Krumlov	239	Pelhřimov	71	Písek	2,0
Karlovy Vary	230	Český Krumlov	68	Prachatice	1,9
Rokycany	227	Rokycany	68	Náchod	1,8
Plzeň-sever	212	Písek	65	Tachov	1,8
Jindřichův Hradec	201	Kladno	62	Beroun	1,7
Plzeň-jih	186	Semily	61	Mladá Boleslav	1,7
Praha-západ	184	Strakonice	57	Zlín	1,6
Jeseník	183	Domažlice	53	Rychnov nad Kněžnou	1,6
Benešov	175	Žďár nad Sázavou	49	Plzeň-město	1,6
Pelhřimov	174	Ústí nad Labem	42	Plzeň-jih	1,3
Domažlice	171	Benešov	40	Liberec	1,3
Prachatice	167	Břeclav	35	České Budějovice	1,0
Rychnov nad Kněžnou	166	Mělník	30	Praha-západ	0,7
Cheb	148	Kutná Hora	29	Praha	0,7
Praha-východ	132	Sokolov	19	Praha-východ	0,5
Písek	130	Jeseník	15	Cheb	0,4
Celkem ČR	38268	Celkem ČR	13514	Celkem ČR	2,8