



Úřad práce ČR

Krajská pobočka Úřadu práce ČR v hl. m. Praze

Měsíční statistická zpráva

červenec 2019

Zprávu předkládá:

Ing. Martina Bundová

vedoucí oddělení realizace projektů a statistik

<https://web.uradprace.cz/web/cz/statistiky-praha>

Praha 2019



Informace o nezaměstnanosti v hl. m. Praze k 31. 7. 2019

V tomto měsíci celkový počet uchazečů o zaměstnání vzrostl o 6,3 % na 18.895, počet hlášených volných pracovních míst vzrostl o 2,1 % na 74.296 a podíl nezaměstnaných osob vzrostl na 2,0 %.

K 31. 7. 2019 evidoval Úřad práce ČR (ÚP ČR), Krajská pobočka v Praze celkem 18.895 uchazečů o zaměstnání. Jejich počet byl o 1.124 vyšší než na konci předchozího měsíce, ve srovnání se stejným obdobím minulého roku je nižší o 1.406 osob. Z tohoto počtu bylo 17.195 dosažitelných uchazečů o zaměstnání ve věku 15 – 64 let. Bylo to o 1.195 více než na konci předchozího měsíce. Ve srovnání se stejným obdobím minulého roku byl jejich počet nižší o 1.000 osob.

V průběhu měsíce bylo nově zaevidováno 3.992 osob. Ve srovnání s minulým měsícem to bylo více o 968 osob a v porovnání se stejným obdobím předchozího roku více o 116 osob.

Z evidence během měsíce odešlo celkem 2.845 uchazečů (ukončená evidence, vyřazení uchazeči). Bylo to o 193 osob méně než v předchozím měsíci a o 43 osob více než ve stejném měsíci minulého roku. Do zaměstnání z nich ve sledovaném měsíci nastoupilo 1.594, tj. o 98 méně než v předchozím měsíci a o 96 více než ve stejném měsíci minulého roku, 498 uchazečů o zaměstnání bylo umístěno prostřednictvím úřadu práce tj. o 26 méně než v předchozím měsíci a o 82 více než ve stejném období minulého roku, 654 uchazečů bylo vyřazeno bez umístění.

Ke konci měsíce bylo evidováno na ÚP ČR, Krajské pobočce v Praze 10.183 žen. Jejich podíl na celkovém počtu uchazečů činil 53,9 %. V evidenci bylo 1.610 osob se zdravotním postižením, což představovalo 8,5 % z celkového počtu nezaměstnaných.

Ke konci tohoto měsíce bylo evidováno 488 absolventů škol všech stupňů vzdělání a mladistvých, jejich počet vzrostl ve srovnání s předchozím měsícem o 56 osob a ve srovnání se stejným měsícem minulého roku byl nižší o 7 osob. Na celkové nezaměstnanosti se podíleli 2,6 %.

Podporu v nezaměstnanosti pobíralo 7.472 uchazečů o zaměstnání, tj. 39,5 % všech uchazečů vedených v evidenci.

Podíl nezaměstnaných osob, tj. počet dosažitelných uchazečů o zaměstnání ve věku 15 - 64 let k obyvatelstvu stejného věku, vzrostl k 31. 7. 2019 na 2,0 %.

Podíl nezaměstnaných žen vzrostl na 2,2 %, podíl nezaměstnaných mužů zůstal na 1,8 %.

Kraj evidoval k 31. 7. 2019 celkem 74.296 volných pracovních míst. Jejich počet byl o 1.591 vyšší, než v předchozím měsíci a o 12.012 vyšší než ve stejném měsíci minulého roku. Na jedno volné pracovní místo připadalo v průměru 0,3 uchazeče. Z celkového počtu nahlášených volných míst bylo 2.840 vhodných pro osoby se zdravotním postižením (OZP), na jedno volné pracovní místo



Úřad práce ČR

připadalo 0,6 OZP. Volných pracovních míst pro absolventy a mladistvé bylo registrováno 8.214, na jedno volné místo připadalo 0,1 uchazečů této kategorie. Z celkového počtu volných pracovních míst bylo 15.213 míst bez příznaku „pro cizince“. Na dalších 59.083 pozic pak mohli zaměstnavatelé přijímat také pracovníky ze zahraničí.

V rámci aktivní politiky zaměstnanosti (APZ) bylo od počátku roku 2019 prostřednictvím příspěvků APZ podpořeno 443 osob, z toho bylo zařazeno 395 osob do rekvalifikačních kurzů.

Informace o vývoji nezaměstnanosti v ČR v elektronické formě jsou zveřejněny na internetové adrese <http://portal.mpsv.cz/sz/stat>.



1. Základní charakteristika vývoje nezaměstnanosti a volných pracovních míst v hl. m. Praze

Tabulka č. 1 - Vývoj nezaměstnanosti

ukazatel (celkový počet)	stav k		
	31. 7. 2018	30. 6. 2019	31. 7. 2019
evidovaní uchazeči o zaměstnání	20.301	17.771	18.895
- z toho			
ženy	10.928	9.314	10.183
absolventi a mladiství	495	432	488
uchazeči se zdravotním postižením	1.992	1.605	1.610
uchazeči s nárokem na Pvn	6.896	6.557	7.472
podíl nezaměstnaných osob v %	2,1	1,9	2,0
volná pracovní místa	62.284	72.705	74.296
počet uchazečů na 1 volné pracovní místo	0,3	0,2	0,3

Tabulka č. 2 - Tok nezaměstnanosti

ukazatel	počet uchazečů ve sledovaném měsíci		
	červenec 2018	červen 2019	červenec 2019
nově evidovaní uchazeči o zaměstnání	3.876	3.024	3.992
uchazeči s ukončenou evidencí a vyřazení	2.802	3.038	2.845
- z toho umístění celkem	1.498	1.692	1.594
- z toho umístění úřadem práce	416	524	498

Tabulka č. 3 – Nezaměstnanost v hl. m. Praze k 31. 7. 2019

kraj	počet nezaměstnaných		volná pracovní místa	počet uchazečů na 1 VPM	podíl nezaměstnaných osob [%]
	celkem	z toho ženy			
Hl. m. Praha	18.895	10.183	74.296	0,3	2,0
Česká republika	205.120	113.583	346.563	0,6	2,7



2. Vybrané nástroje aktivní politiky zaměstnanosti v hl. m. Praze

Tabulka č. 4 – Osoby podpořené v rámci APZ a rekvalifikace uchazečů a zájemců o zaměstnání

ukazatel (celkový počet)	stav k		celkem od počátku roku do	
	31. 7. 2018	31. 7. 2019	31. 7. 2018	31. 7. 2019
osoby podpořené v rámci APZ				
veřejně prospěšné práce (VPP)	28	22	22	42
veřejně prospěšné práce (VPP) - ESF ¹⁾	36	0	48	0
společensky účelná prac. místa (SÚPM)	60	10	26	1
společensky účelná prac. místa (SÚPM)-ESF ¹⁾	74	3	69	3
SÚPM - samostatně výděleč. činnost (SVČ)	40	24	10	1
SÚPM - samostatně výděleč. činnost (SVČ)-ESF ¹⁾	0	0	0	0
zřízení pracovního místa pro OZP (bez SVČ)	1	0	0	0
zřízení pracovního místa pro OZP - SVČ	4	1	0	0
ostatní nástroje APZ	1	1	2	1
rekvalifikace uchazečů a zájemců o zaměstnání				
uchazeči a zájemci zařazení do rekvalifikací	0	0	0	0
uchazeči a zájemci zařazení do rekvalifikací - ESF ¹⁾	9	0	40	2
uchazeči a zájemci, kteří zahájili zvolenou rekvalifikaci	0	0	2	0
uchazeči a zájemci, kteří zahájili zvolenou rekvalifikaci - ESF ¹⁾	24	44	370	393
osoby podpořené v rámci APZ celkem	277	105	589	443

1) financováno převážně z Evropského sociálního fondu

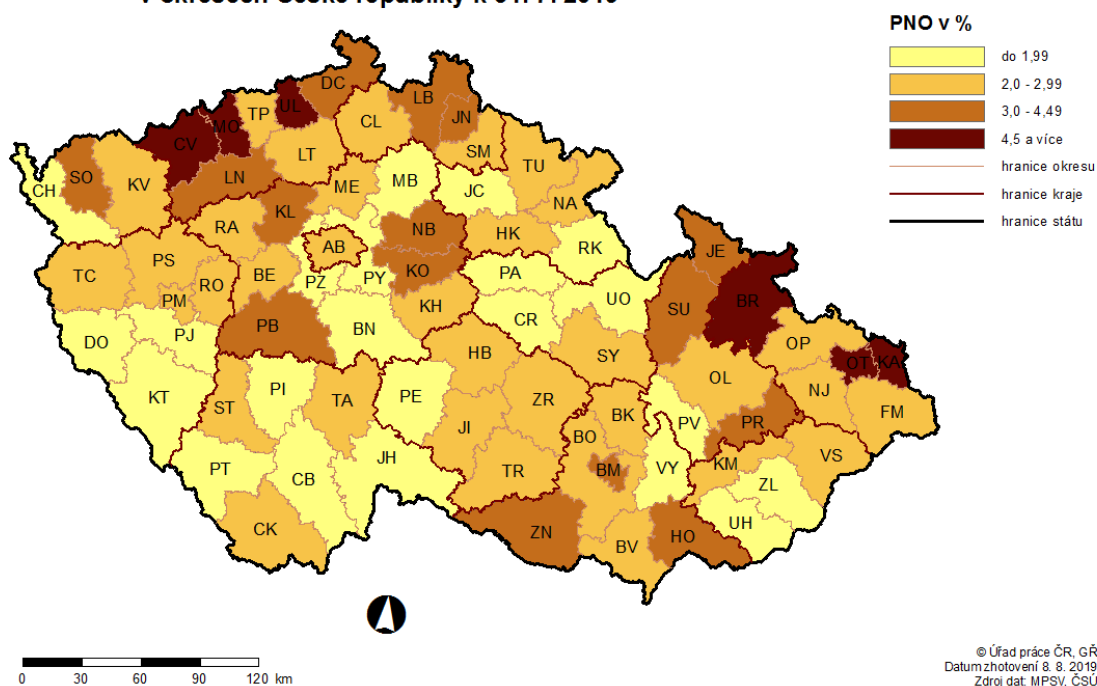
Podrobnější statistické údaje o nástrojích APZ naleznete na stránkách Integrovaného portálu

MPSV, v měsíčních statistikách nezaměstnanosti

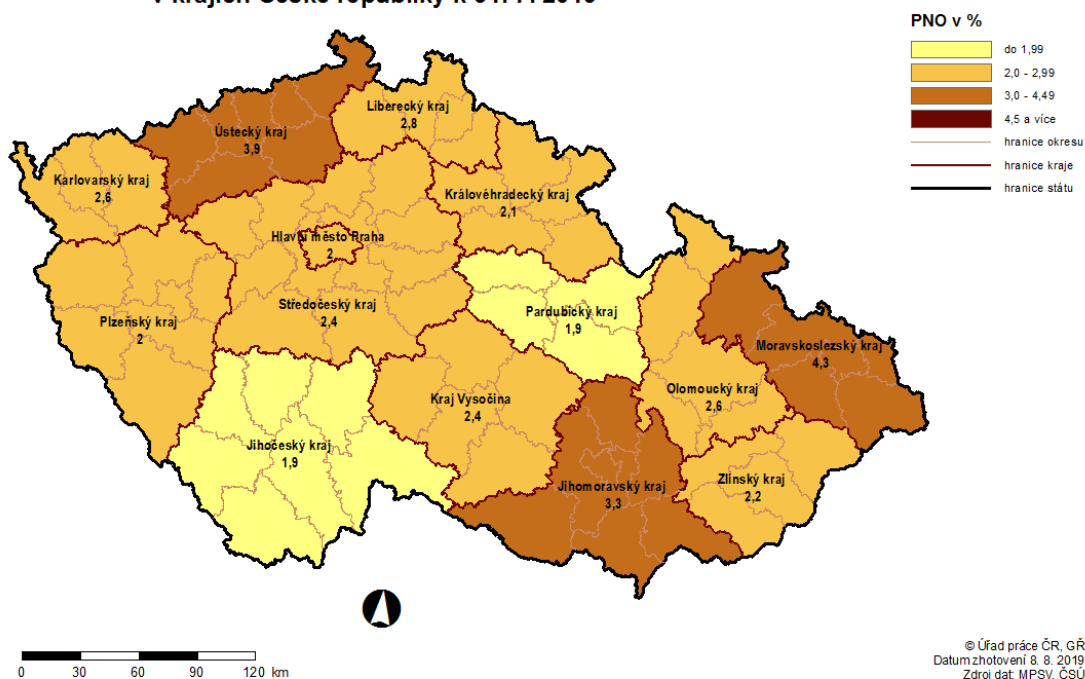
<http://portal.mpsv.cz/sz/stat/nz/mes>

3. MAPA – Podíl nezaměstnaných osob

PODÍL NEZAMĚŠTNANÝCH OSOB (PNO) NA POČTU OBYVATEL v okresech České republiky k 31. 7. 2019

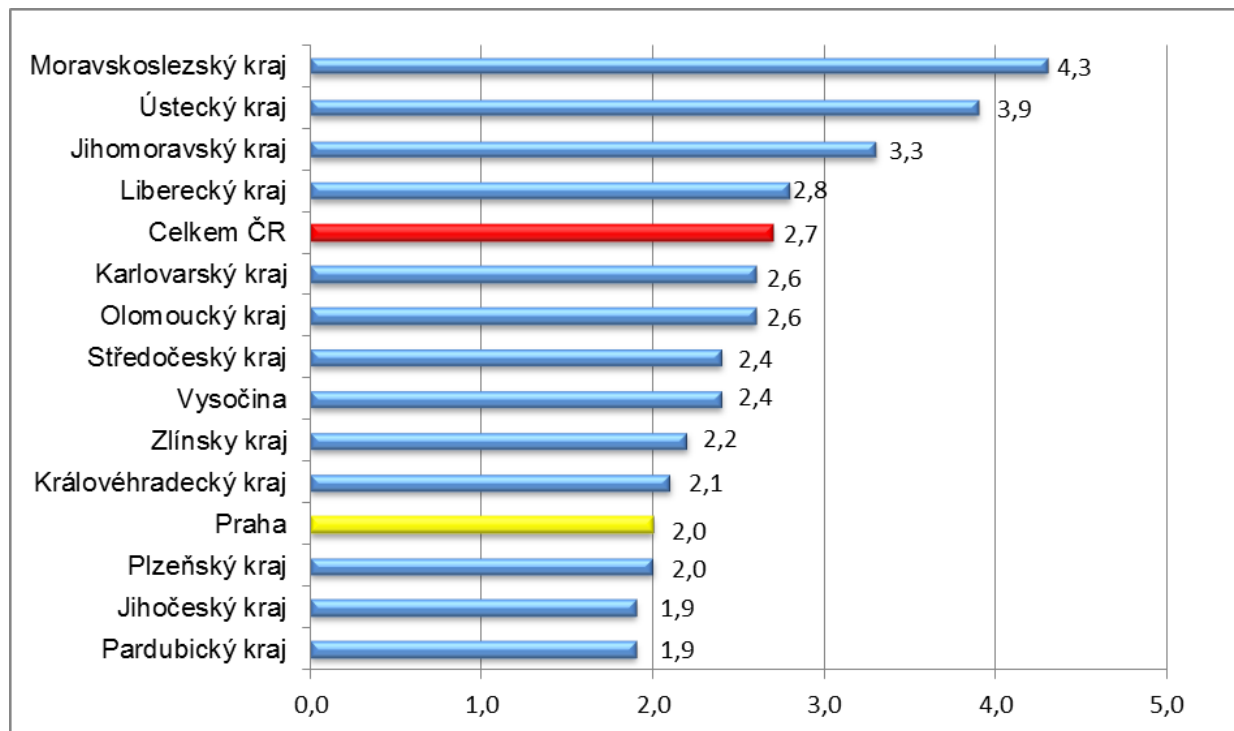


PODÍL NEZAMĚŠTNANÝCH OSOB (PNO) NA POČTU OBYVATEL v krajích České republiky k 31. 7. 2019

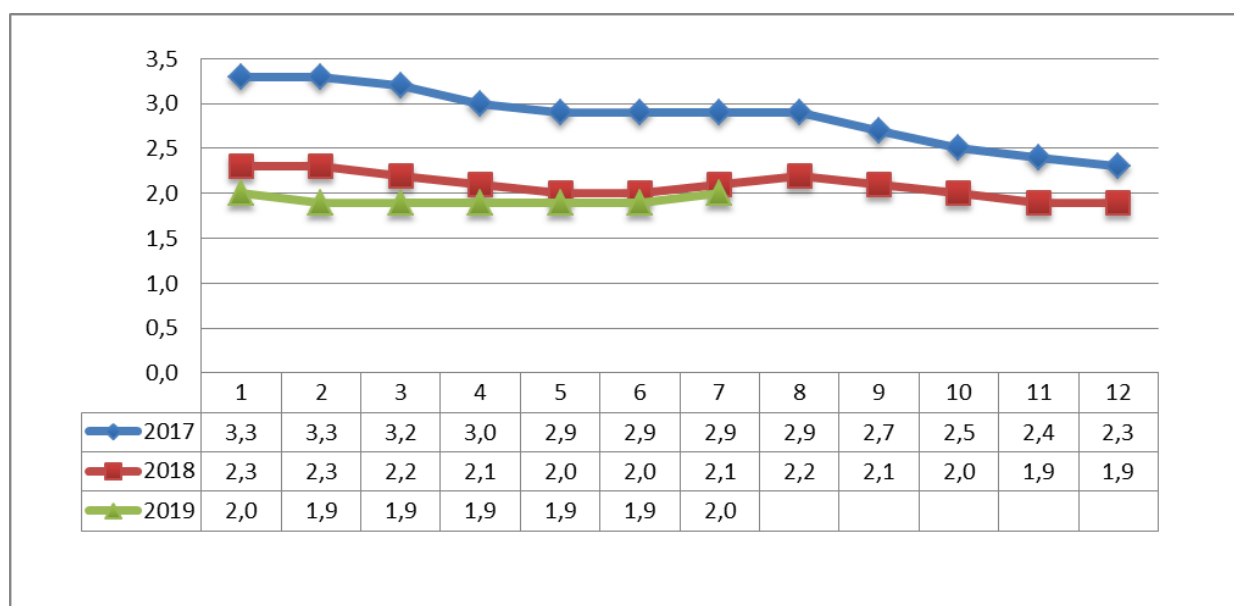


4. GRAFY

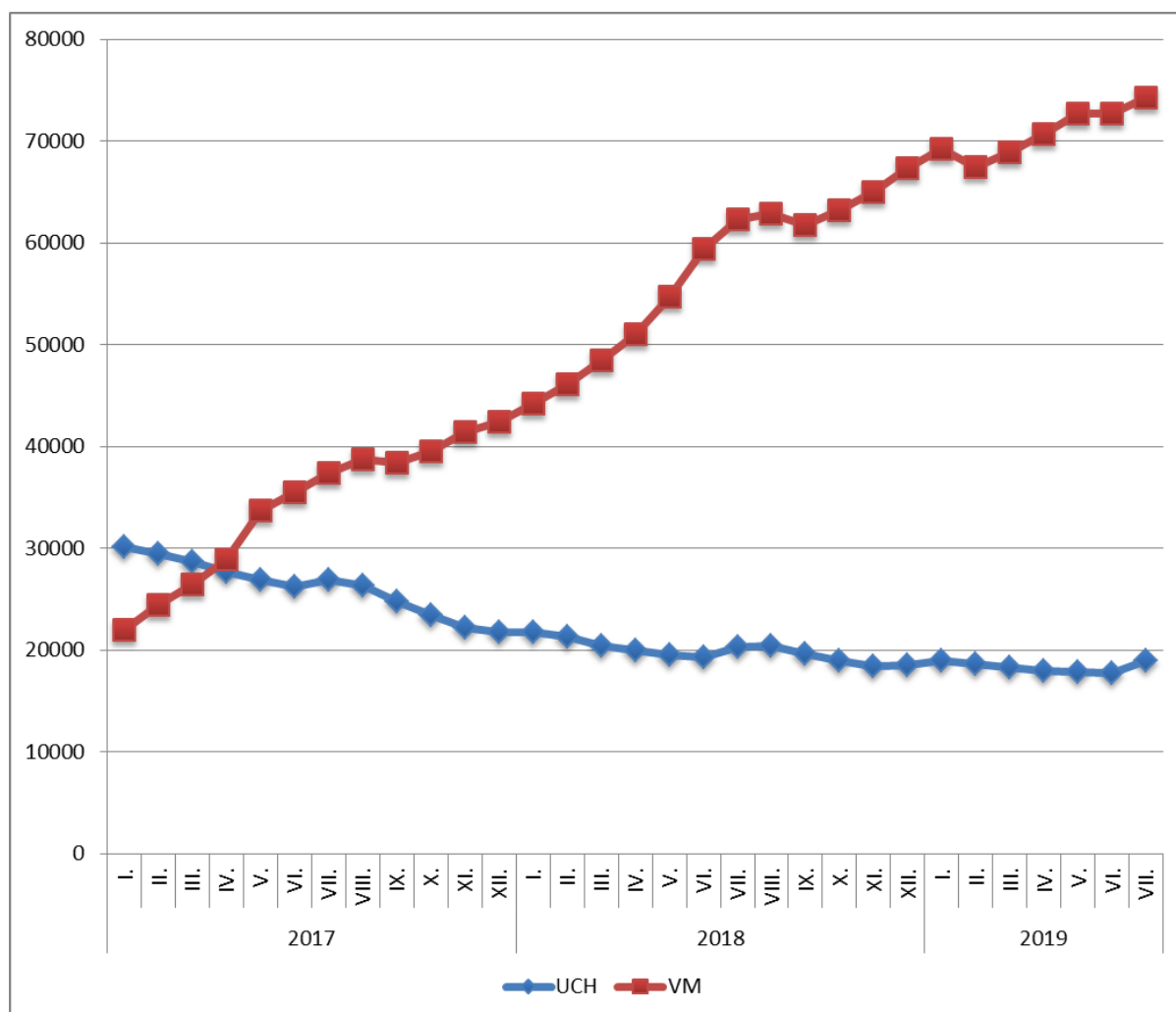
Graf č. 1 - Podíl nezaměstnaných osob v hl. m. Praze a v ČR k 31. 7. 2019



Graf č. 2 - Vývoj podílu nezaměstnaných v hl. m. Praze v letech 2017 – 2019 v %



Graf č. 3 - Vývoj počtu uchazečů a volných míst v hl. m. Praze v letech 2017 – 2019





5. Tabulka seříděných okresů k 31. 7. 2019

SEŘÍDĚNÍ OKRESŮ k 31. červenci 2019					
	PNO v %		meziměs. přrůst./ úbytek nezam. v %	počet uchazečů na 1 VPM	
Karviná	6,7	Rychnov nad Kněžnou	16,7	Karviná	5,5
Ostrava-město	5,2	Chrudim	13,3	Sokolov	2,7
Most	4,9	Jihlava	12,0	Ústí nad Labem	2,4
Chomutov	4,8	Benešov	11,8	Jeseník	2,2
Bruntál	4,6	Ústí nad Orlicí	10,5	Znojmo	2,2
Ústí nad Labem	4,6	Zlín	10,4	Most	2,1
Louny	4,4	Svitavy	9,4	Hodonín	2,1
Hodonín	4,1	Kutná Hora	9,2	Bruntál	2,0
Brno-město	4,1	Tábor	9,2	Blansko	1,9
Znojmo	4,0	Pardubice	9,1	Ostrava-město	1,7
Sokolov	3,9	Uherské Hradiště	8,9	Děčín	1,7
Děčín	3,7	Šumperk	8,7	Frydek-Místek	1,6
Kolín	3,4	Havlíčkův Brod	8,4	Litoměřice	1,5
Kladno	3,4	Klatovy	8,2	Přerov	1,5
Nymburk	3,2	Jičín	8,2	Šumperk	1,4
Jeseník	3,2	Plzeň-město	8,0	Žďár nad Sázavou	1,4
Příbram	3,2	Praha-východ	8,0	Opava	1,4
Liberec	3,1	Pelhřimov	8,0	Třebíč	1,3
Přerov	3,1	České Budějovice	7,8	Louny	1,3
Jablonec nad Nisou	3,0	Hradec Králové	7,7	Jablonec nad Nisou	1,2
Šumperk	3,0	Náchod	7,7	Kroměříž	1,2
Třebíč	2,9	Nový Jičín	7,5	Brno-město	1,1
Semily	2,9	Brno-venkov	7,5	Trutnov	1,1
Kutná Hora	2,9	Plzeň-jih	7,1	Nový Jičín	1,0
Mělník	2,8	Kolín	7,0	Břeclav	1,0
Teplice	2,8	Písek	6,8	Kladno	1,0
Nový Jičín	2,7	Třebíč	6,6	Kolín	1,0
Žďár nad Sázavou	2,7	Příbram	6,6	Rakovník	0,9
Frydek-Místek	2,7	Nymburk	6,4	Havlíčkův Brod	0,9
Jihlava	2,7	Praha	6,3	Olomouc	0,9
Litoměřice	2,6	Semily	6,2	Chomutov	0,9
Břeclav	2,6	Žďár nad Sázavou	6,2	Teplice	0,8
Vsetín	2,6	Strakonice	6,1	Strakonice	0,8
Český Krumlov	2,5	Břeclav	6,1	Náchod	0,7
Tábor	2,5	Plzeň-sever	5,9	Česká Lípa	0,7
Brno-venkov	2,5	Brno-město	5,7	Příbram	0,7
Tachov	2,5	Rokycany	5,6	Jihlava	0,7
Karlovy Vary	2,4	Praha-západ	5,6	Liberec	0,7
Kroměříž	2,4	Blansko	5,4	Vyškov	0,7
Náchod	2,4	Vyškov	5,1	Semily	0,7
Beroun	2,4	Liberec	5,1	Uherské Hradiště	0,7
Hradec Králové	2,4	Trutnov	4,9	Kutná Hora	0,7
Rakovník	2,4	Jablonec nad Nisou	4,8	Vsetín	0,6
Rokycany	2,4	Litoměřice	4,7	Mělník	0,6
Olomouc	2,4	Rakovník	4,7	Prostějov	0,6
Strakonice	2,3	Frydek-Místek	4,5	Hradec Králové	0,6
Opava	2,3	Jindřichův Hradec	4,5	Chrudim	0,5
Blansko	2,3	Olomouc	4,4	Jindřichův Hradec	0,5
Plzeň-město	2,2	Mladá Boleslav	4,3	Nymburk	0,5
Plzeň-sever	2,1	Beroun	4,3	Tábor	0,5
Česká Lípa	2,1	Hodonín	4,1	Karlovy Vary	0,5
Trutnov	2,1	Vsetín	4,1	Benešov	0,5
Svitavy	2,1	Opava	4,0	Zlín	0,5
Havlíčkův Brod	2,1	Ústí nad Labem	4,0	České Budějovice	0,5
Praha	2,0	Česká Lípa	3,9	Svitavy	0,5
Zlín	2,0	Kroměříž	3,6	Jičín	0,5
Chrudim	2,0	Tachov	3,4	Plzeň-sever	0,4
Vyškov	2,0	Český Krumlov	2,9	Brno-venkov	0,4
Uherské Hradiště	1,9	Chomutov	2,9	Beroun	0,4
Prostějov	1,9	Znojmo	2,9	Rokycany	0,4
Pardubice	1,8	Karlovy Vary	2,8	Písek	0,4
Jičín	1,8	Louny	2,8	Praha-západ	0,4
Domažlice	1,8	Kladno	2,8	Klatovy	0,4
Klatovy	1,7	Prostějov	2,3	Cheb	0,4
České Budějovice	1,7	Most	2,2	Český Krumlov	0,3
Mladá Boleslav	1,7	Prachatice	2,0	Plzeň-město	0,3
Ústí nad Orlicí	1,7	Ostrava-město	1,9	Ústí nad Orlicí	0,3
Benešov	1,6	Mělník	1,8	Prachatice	0,3
Cheb	1,6	Přerov	1,3	Praha	0,3
Písek	1,6	Bruntál	1,1	Rychnov nad Kněžnou	0,3
Plzeň-jih	1,6	Karviná	0,3	Pelhřimov	0,2
Prachatice	1,6	Teplice	0,2	Mladá Boleslav	0,2
Praha-západ	1,5	Sokolov	0,1	Plzeň-jih	0,2
Pelhřimov	1,4	Domažlice	-0,1	Pardubice	0,2
Rychnov nad Kněžnou	1,3	Cheb	-0,2	Domažlice	0,1
Jindřichův Hradec	1,2	Děčín	-0,8	Tachov	0,1
Praha-východ	1,2	Jeseník	-4,2	Praha-východ	0,1
Celkem ČR	2,7	Celkem ČR	4,8	Celkem ČR	0,6



SETRŽIDĚNÍ OKRESŮ k 31. červenci 2019

Uchazeči o zaměstnání		Volná pracovní místa		Počet uchazečů na 1 VPM	
Praha	18895	Praha	74296	Karviná	5,5
Ostrava-město	11947	Praha-východ	16712	Sokolov	2,7
Karviná	11416	Pardubice	14693	Ústí nad Labem	2,4
Brno-město	11077	Plzeň-město	10713	Jeseník	2,2
Hodonín	4537	Brno-město	10433	Znojmo	2,2
Chomutov	4244	Tachov	9642	Most	2,1
Frydek-Místek	4074	Brno-venkov	8601	Hodonín	2,1
Liberec	4011	Mladá Boleslav	8279	Bruntál	2,0
Kladno	4007	Ostrava-město	7112	Blansko	1,9
Most	3894	Liberec	5733	Ostrava-město	1,7
Ústí nad Labem	3837	Ústí nad Orlicí	5696	Děčín	1,7
Brno-venkov	3786	Domažlice	5572	Frydek-Místek	1,6
Olomouc	3777	Zlín	5490	Litoměřice	1,5
Děčín	3358	Hradec Králové	5016	Přerov	1,5
Znojmo	3117	České Budějovice	4929	Šumperk	1,4
Plzeň-město	3034	Chomutov	4824	Žďár nad Sázavou	1,4
Bruntál	2937	Nymburk	4211	Opava	1,4
Nový Jičín	2889	Praha-západ	4189	Třebíč	1,3
Opava	2881	Plzeň-jih	4111	Louny	1,3
Hradec Králové	2817	Olomouc	4091	Jablonec nad Nisou	1,2
Louny	2780	Vsetín	4064	Kroměříž	1,2
Přerov	2780	Karlovy Vary	3970	Brno-město	1,1
Zlín	2659	Kladno	3935	Trutnov	1,1
Vsetín	2618	Beroun	3851	Nový Jičín	1,0
Teplice	2548	Český Krumlov	3662	Břeclav	1,0
Příbram	2517	Příbram	3512	Kladno	1,0
Sokolov	2494	Tábor	3447	Kolín	1,0
Šumperk	2482	Mělník	3379	Rakovník	0,9
Kolín	2434	Pelhřimov	3366	Havlíčkův Brod	0,9
České Budějovice	2386	Svitavy	3228	Olomouc	0,9
Třebíč	2317	Uherské Hradiště	3110	Chomutov	0,9
Pardubice	2272	Klatovy	3074	Teplice	0,8
Žďár nad Sázavou	2272	Teplice	3061	Strakonice	0,8
Litoměřice	2245	Cheb	3038	Náchod	0,7
Nymburk	2181	Jihlava	2923	Česká Lípa	0,7
Mělník	2149	Plzeň-sever	2907	Příbram	0,7
Břeclav	2087	Nový Jičín	2772	Jihlava	0,7
Jihlava	2083	Rychnov nad Kněžnou	2733	Liberec	0,7
Uherské Hradiště	2038	Frydek-Místek	2591	Vyškov	0,7
Karlovy Vary	2019	Chrudim	2561	Semily	0,7
Jablonec nad Nisou	1896	Kolín	2512	Uherské Hradiště	0,7
Náchod	1816	Náchod	2499	Kutná Hora	0,7
Kroměříž	1808	Prostějov	2490	Vsetín	0,6
Tábor	1776	Česká Lípa	2403	Mělník	0,6
Trutnov	1750	Benešov	2338	Prostějov	0,6
Blansko	1745	Prachatice	2320	Hradec Králové	0,6
Česká Lípa	1737	Kutná Hora	2312	Chrudim	0,5
Praha-západ	1626	Jičín	2291	Jindřichův Hradec	0,5
Beroun	1616	Hodonín	2160	Nymburk	0,5
Ústí nad Orlicí	1599	Semily	2144	Tábor	0,5
Svitavy	1557	Opava	2130	Karlovy Vary	0,5
Mladá Boleslav	1539	Louny	2092	Benešov	0,5
Kutná Hora	1509	Karviná	2065	Zlín	0,5
Praha-východ	1482	Děčín	2033	České Budějovice	0,5
Prostějov	1475	Písek	2025	Svitavy	0,5
Semily	1433	Břeclav	2009	Jičín	0,5
Chrudim	1404	Rokycany	1970	Plzeň-sever	0,4
Havlíčkův Brod	1376	Přerov	1883	Brno-venkov	0,4
Plzeň-sever	1289	Vyškov	1832	Beroun	0,4
Vyškov	1279	Most	1818	Rokycany	0,4
Strakonice	1261	Šumperk	1805	Písek	0,4
Klatovy	1143	Třebíč	1733	Praha-západ	0,4
Benešov	1139	Žďár nad Sázavou	1669	Klatovy	0,4
Český Krumlov	1119	Strakonice	1660	Cheb	0,4
Cheb	1074	Trutnov	1657	Český Krumlov	0,3
Jičín	1035	Ústí nad Labem	1602	Plzeň-město	0,3
Tachov	960	Jablonec nad Nisou	1518	Ústí nad Orlicí	0,3
Rakovník	940	Bruntál	1493	Prachatice	0,3
Jeseník	918	Havlíčkův Brod	1488	Praha	0,3
Písek	817	Jindřichův Hradec	1487	Rychnov nad Kněžnou	0,3
Rokycany	812	Litoměřice	1485	Pelhřimov	0,2
Domažlice	774	Kroměříž	1462	Mladá Boleslav	0,2
Jindřichův Hradec	773	Znojmo	1407	Plzeň-jih	0,2
Plzeň-jih	743	Rakovník	999	Pardubice	0,2
Rychnov nad Kněžnou	691	Blansko	920	Domažlice	0,1
Pelhřimov	688	Sokolov	914	Tachov	0,1
Prachatice	625	Jeseník	411	Praha-východ	0,1
Celkem ČR	205120	Celkem ČR	346563	Celkem ČR	0,6



SETRŽIDĚNÍ OKRESŮ k 31. červenci 2019

Osoby se ZP		Volná pracovní místa pro OZP		Počet osob se ZP na 1 VPM pro OZP	
Ostrava-město	2173	Praha	2840	Mělník	21,1
Karviná	1761	Brno-město	655	Břeclav	15,3
Praha	1610	České Budějovice	411	Sokolov	11,8
Brno-město	1279	Liberec	392	Ústí nad Labem	11,3
Hodonín	1022	Ostrava-město	366	Jeseník	10,7
Frydek-Místek	959	Zlín	344	Chomutov	9,9
Brno-venkov	758	Praha-východ	335	Karviná	9,7
Olomouc	706	Plzeň-město	325	Bruntál	9,5
Most	672	Louny	288	Zdár nad Sázavou	7,8
Chomutov	652	Cheb	239	Kolín	7,7
Děčín	637	Hradec Králové	219	Strakonice	7,5
Bruntál	630	Tachov	211	Litoměřice	7,0
Ústí nad Labem	599	Frydek-Místek	208	Kutná Hora	6,7
Hradec Králové	594	Tábor	197	Opava	6,6
Teplice	580	Uherské Hradiště	195	Znojmo	6,6
Liberec	563	Náchod	189	Ostrava-město	5,9
Louny	552	Hodonín	186	Hodonín	5,5
Opava	531	Karviná	182	Ústí nad Orlicí	5,3
Zdár nad Sázavou	522	Nový Jičín	175	Most	5,2
Šumperk	506	Vyškov	170	Brno-venkov	5,1
Litoměřice	503	Olomouc	154	Přerov	5,0
Nový Jičín	503	Šumperk	152	Blansko	4,9
Zlín	497	Příbram	150	Děčín	4,6
Kolín	480	Havlíčkův Brod	150	Frydek-Místek	4,6
Plzeň-město	480	Brno-venkov	149	Semily	4,6
Přerov	461	Teplice	143	Olomouc	4,6
Vsetín	461	Děčín	138	Chrudim	4,4
Znojmo	460	Vsetín	134	Kladno	4,4
Břeclav	458	Pardubice	132	Česká Lípa	4,3
Uherské Hradiště	450	Prostějov	132	Karlovy Vary	4,1
České Budějovice	415	Most	130	Teplice	4,1
Kladno	414	Jihlava	128	Jablonec nad Nisou	3,9
Blansko	408	Mladá Boleslav	127	Kroměříž	3,7
Trutnov	375	Plzeň-jih	115	Plzeň-sever	3,7
Tábor	368	Svitavy	113	Trutnov	3,6
Svitavy	368	Nymburk	110	Benešov	3,5
Havlíčkův Brod	357	Trutnov	104	Rakovník	3,5
Kroměříž	356	Třebíč	102	Vsetín	3,4
Pardubice	354	Rokycany	99	Šumperk	3,3
Česká Lípa	348	Beroun	97	Svitavy	3,3
Ústí nad Orlicí	337	Kladno	95	Praha-západ	3,2
Jihlava	331	Klatovy	95	Domažlice	3,1
Sokolov	330	Kroměříž	95	Třebíč	2,9
Prostějov	329	Přerov	92	Nový Jičín	2,9
Kutná Hora	322	Blansko	83	Jičín	2,9
Strakonice	321	Česká Lípa	81	Beroun	2,8
Příbram	320	Český Krumlov	80	Prachatice	2,8
Nymburk	301	Opava	80	Nymburk	2,7
Třebíč	298	Rakovník	76	Klatovy	2,7
Náchod	296	Jičín	75	Hradec Králové	2,7
Semily	295	Litoměřice	72	Rychnov nad Kněžnou	2,7
Chrudim	292	Znojmo	70	Jindřichův Hradec	2,7
Vyškov	277	Chrudim	67	Pardubice	2,7
Mladá Boleslav	276	Zdár nad Sázavou	67	Písek	2,6
Beroun	268	Chomutov	66	Jihlava	2,6
Rakovník	265	Bruntál	66	Prostějov	2,5
Klatovy	259	Semily	64	Havlíčkův Brod	2,4
Tachov	236	Ústí nad Orlicí	63	Pelhřimov	2,4
Jablonec nad Nisou	233	Kolín	62	Uherské Hradiště	2,3
Mělník	232	Pelhřimov	62	Český Krumlov	2,3
Plzeň-sever	220	Jablonec nad Nisou	60	Mladá Boleslav	2,2
Jičín	214	Plzeň-sever	59	Příbram	2,1
Karlovy Vary	212	Praha-západ	57	Rokycany	2,1
Rokycany	209	Jindřichův Hradec	57	Brno-město	2,0
Praha-západ	185	Domažlice	55	Louny	1,9
Benešov	183	Prachatice	53	Tábor	1,9
Český Krumlov	182	Ústí nad Labem	53	Vyškov	1,6
Plzeň-jih	180	Benešov	52	Náchod	1,6
Domažlice	172	Karlovy Vary	52	Plzeň-jih	1,6
Jindřichův Hradec	153	Rychnov nad Kněžnou	51	Plzeň-město	1,5
Jeseník	150	Písek	50	Zlín	1,4
Pelhřimov	146	Kutná Hora	48	Liberec	1,4
Prachatice	146	Strakonice	43	Tachov	1,1
Cheb	144	Břeclav	30	České Budějovice	1,0
Rychnov nad Kněžnou	138	Sokolov	28	Cheb	0,6
Písek	132	Jeseník	14	Praha	0,6
Praha-východ	128	Mělník	11	Praha-východ	0,4
Celkem ČR	34534	Celkem ČR	12970	Celkem ČR	2,7