



Úřad práce ČR

Krajská pobočka Úřadu práce ČR v hl. m. Praze

Měsíční statistická zpráva **srpen 2019**

Zprávu předkládá:

Ing. Martina Bundová

vedoucí oddělení realizace projektů a statistik

<https://web.uradprace.cz/web/cz/statistiky-praha>

Praha 2019



Informace o nezaměstnanosti v hl. m. Praze k 31. 8. 2019

V tomto měsíci celkový počet uchazečů o zaměstnání vzrostl o 1,0 % na 19.089, počet hlášených volných pracovních míst vzrostl o 0,6 % na 74.706 a podíl nezaměstnaných osob zůstal na 2,0 %.

K 31. 8. 2019 evidoval Úřad práce ČR (ÚP ČR), Krajská pobočka v Praze celkem 19.089 uchazečů o zaměstnání. Jejich počet byl o 194 vyšší než na konci předchozího měsíce, ve srovnání se stejným obdobím minulého roku je nižší o 1.321 osob. Z tohoto počtu bylo 17.425 dosažitelných uchazečů o zaměstnání ve věku 15 – 64 let. Bylo to o 230 více než na konci předchozího měsíce. Ve srovnání se stejným obdobím minulého roku byl jejich počet nižší o 936 osob.

V průběhu měsíce bylo nově zaevidováno 3.234 osob. Ve srovnání s minulým měsícem to bylo méně o 758 osob a v porovnání se stejným obdobím předchozího roku méně o 164 osob.

Z evidence během měsíce odešlo celkem 3.019 uchazečů (ukončená evidence, vyřazení uchazeči). Bylo to o 174 osob více než v předchozím měsíci a o 254 osob méně než ve stejném měsíci minulého roku. Do zaměstnání z nich ve sledovaném měsíci nastoupilo 1.797, tj. o 203 více než v předchozím měsíci a o 85 méně než ve stejném měsíci minulého roku, 552 uchazečů o zaměstnání bylo umístěno prostřednictvím úřadu práce tj. o 54 více než v předchozím měsíci a o 47 více než ve stejném období minulého roku, 646 uchazečů bylo vyřazeno bez umístění.

Ke konci měsíce bylo evidováno na ÚP ČR, Krajské pobočce v Praze 10.403 žen. Jejich podíl na celkovém počtu uchazečů činil 54,5 %. V evidenci bylo 1.614 osob se zdravotním postižením, což představovalo 8,5 % z celkového počtu nezaměstnaných.

Ke konci tohoto měsíce bylo evidováno 545 absolventů škol všech stupňů vzdělání a mladistvých, jejich počet vzrostl ve srovnání s předchozím měsícem o 57 osob a ve srovnání se stejným měsícem minulého roku byl nižší o 6 osob. Na celkové nezaměstnanosti se podíleli 2,9 %.

Podporu v nezaměstnanosti pobíralo 7.743 uchazečů o zaměstnání, tj. 40,6 % všech uchazečů vedených v evidenci.

Podíl nezaměstnaných osob, tj. počet dosažitelných uchazečů o zaměstnání ve věku 15 - 64 let k obyvatelstvu stejného věku, zůstal k 31. 8. 2019 na 2,0 %.

Podíl nezaměstnaných žen zůstal na 2,2 %, podíl nezaměstnaných mužů zůstal na 1,8 %.

Kraj evidoval k 31. 8. 2019 celkem 74.706 volných pracovních míst. Jejich počet byl o 410 vyšší, než v předchozím měsíci a o 11.803 vyšší než ve stejném měsíci minulého roku. Na jedno volné pracovní místo připadalo v průměru 0,3 uchazeče. Z celkového počtu nahlášených volných míst bylo 2.866 vhodných pro osoby se zdravotním postižením (OZP), na jedno volné pracovní místo



Úřad práce ČR

připadalo 0,6 OZP. Volných pracovních míst pro absolventy a mladistvé bylo registrováno 8.277, na jedno volné místo připadalo 0,1 uchazečů této kategorie. Z celkového počtu volných pracovních míst bylo 14.075 míst bez příznaku „pro cizince“. Na dalších 60.631 pozic pak mohli zaměstnavatelé přijímat také pracovníky ze zahraničí.

V rámci aktivní politiky zaměstnanosti (APZ) bylo od počátku roku 2019 prostřednictvím příspěvků APZ podpořeno 465 osob, z toho bylo zařazeno 406 osob do rekvalifikačních kurzů.

Informace o vývoji nezaměstnanosti v ČR v elektronické formě jsou zveřejněny na internetové adrese <http://portal.mpsv.cz/sz/stat>.



1. Základní charakteristika vývoje nezaměstnanosti a volných pracovních míst v hl. m. Praze

Tabulka č. 1 - Vývoj nezaměstnanosti

ukazatel (celkový počet)	stav k		
	31. 8. 2018	31. 7. 2019	31. 8. 2019
evidovaní uchazeči o zaměstnání	20.410	18.895	19.089
- z toho ženy	11.117	10.183	10.403
absolventi a mladiství	551	488	545
uchazeči se zdravotním postižením	1.969	1.610	1.614
uchazeči s nárokem na Pvn	7.300	7.472	7.743
podíl nezaměstnaných osob v %	2,2	2,0	2,0
volná pracovní místa	62.903	74.296	74.706
počet uchazečů na 1 volné pracovní místo	0,3	0,3	0,3

Tabulka č. 2 - Tok nezaměstnanosti

ukazatel	počet uchazečů ve sledovaném měsíci		
	srpen 2018	červenec 2019	srpen 2019
nově evidovaní uchazeči o zaměstnání	3.398	3.992	3.234
uchazeči s ukončenou evidencí a vyřazení	3.273	2.845	3.019
- z toho umístění celkem	1.882	1.594	1.797
- z toho umístění úřadem práce	505	498	552

Tabulka č. 3 – Nezaměstnanost v hl. m. Praze k 31. 8. 2019

kraj	počet nezaměstnaných		volná pracovní místa	počet uchazečů na 1 VPM	podíl nezaměstnaných osob [%]
	celkem	z toho ženy			
Hl. m. Praha	19.089	10.403	74.706	0,3	2,0
Česká republika	204.789	113.858	350.564	0,6	2,7



2. Vybrané nástroje aktivní politiky zaměstnanosti v hl. m. Praze

Tabulka č. 4 – Osoby podpořené v rámci APZ a rekvalifikace uchazečů a zájemců o zaměstnání

ukazatel (celkový počet)	stav k		celkem od počátku roku do	
	31. 8. 2018	31. 8. 2019	31. 8. 2018	31. 8. 2019
osoby podpořené v rámci APZ				
veřejně prospěšné práce (VPP)	20	29	22	52
veřejně prospěšné práce (VPP) - ESF ¹⁾	34	1	53	1
společensky účelná prac. místa (SÚPM)	52	5	30	1
společensky účelná prac. místa (SÚPM)-ESF ¹⁾	70	3	75	3
SÚPM - samostatně výděleč. činnost (SVČ)	43	24	14	1
SÚPM - samostatně výděleč. činnost (SVČ)-ESF ¹⁾	0	0	0	0
zřízení pracovního místa pro OZP (bez SVČ)	1	0	0	0
zřízení pracovního místa pro OZP - SVČ	3	1	0	0
ostatní nástroje APZ	1	1	2	1
rekvalifikace uchazečů a zájemců o zaměstnání				
uchazeči a zájemci zařazení do rekvalifikací	0	0	0	0
uchazeči a zájemci zařazení do rekvalifikací - ESF ¹⁾	9	0	40	2
uchazeči a zájemci, kteří zahájili zvolenou rekvalifikaci	0	0	2	0
uchazeči a zájemci, kteří zahájili zvolenou rekvalifikaci - ESF ¹⁾	29	23	403	404
osoby podpořené v rámci APZ celkem	262	87	641	465

1) financováno převážně z Evropského sociálního fondu

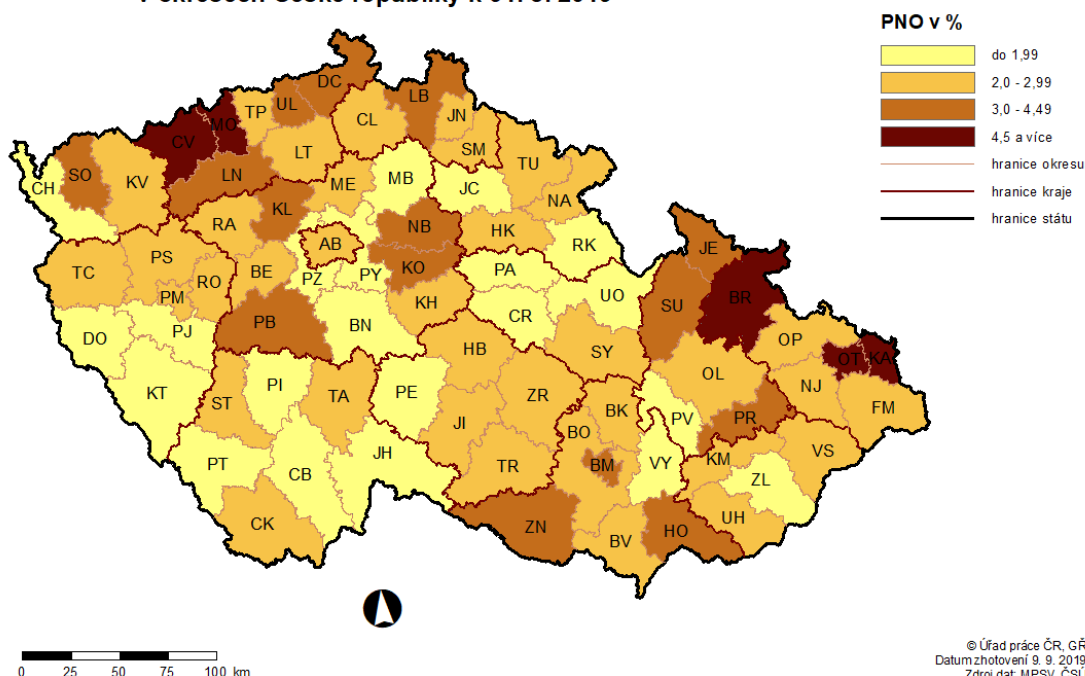
Podrobnější statistické údaje o nástrojích APZ naleznete na stránkách Integrovaného portálu

MPSV, v měsíčních statistikách nezaměstnanosti

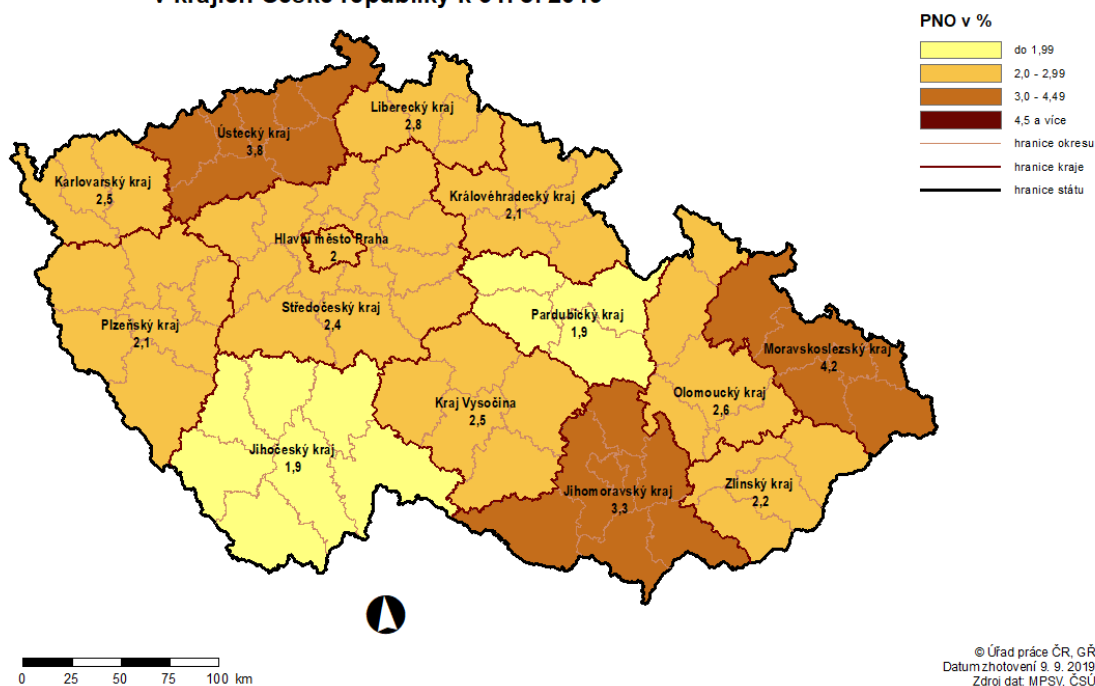
<http://portal.mpsv.cz/sz/stat/nz/mes>

3. MAPA – Podíl nezaměstnaných osob

PODÍL NEZAMĚŠTNANÝCH OSOB (PNO) NA POČTU OBYVATEL v okresech České republiky k 31. 8. 2019

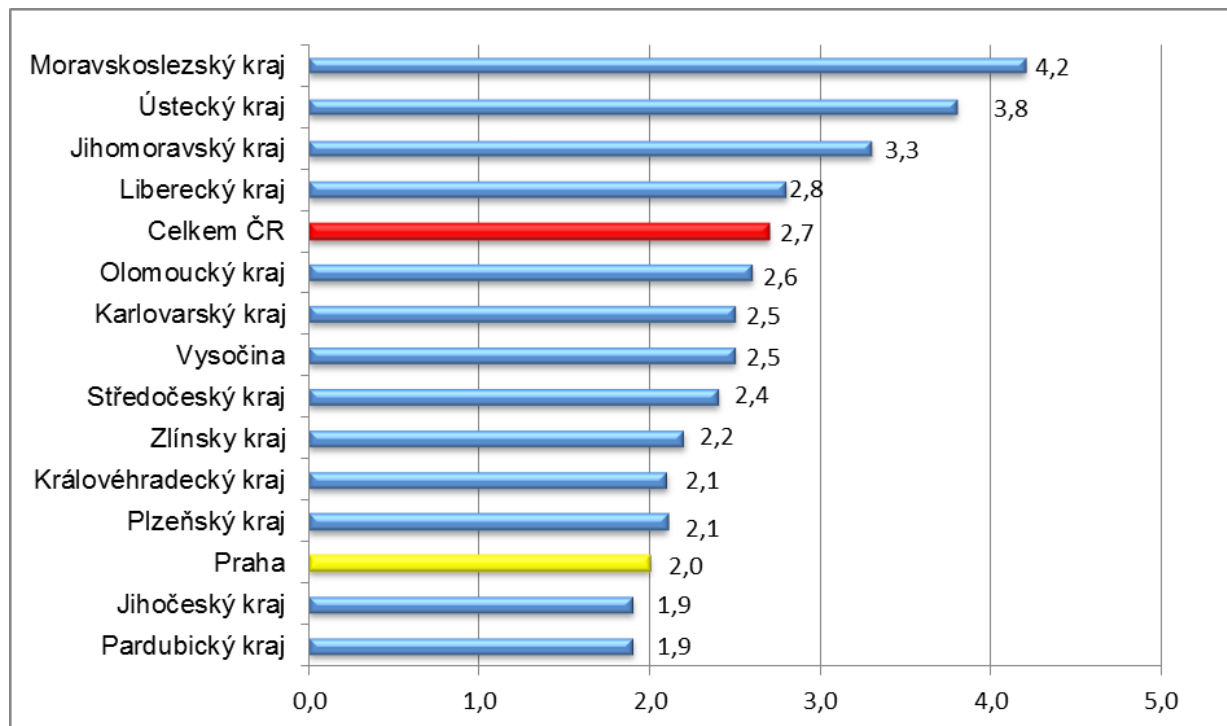


PODÍL NEZAMĚŠTNANÝCH OSOB (PNO) NA POČTU OBYVATEL v krajích České republiky k 31. 8. 2019

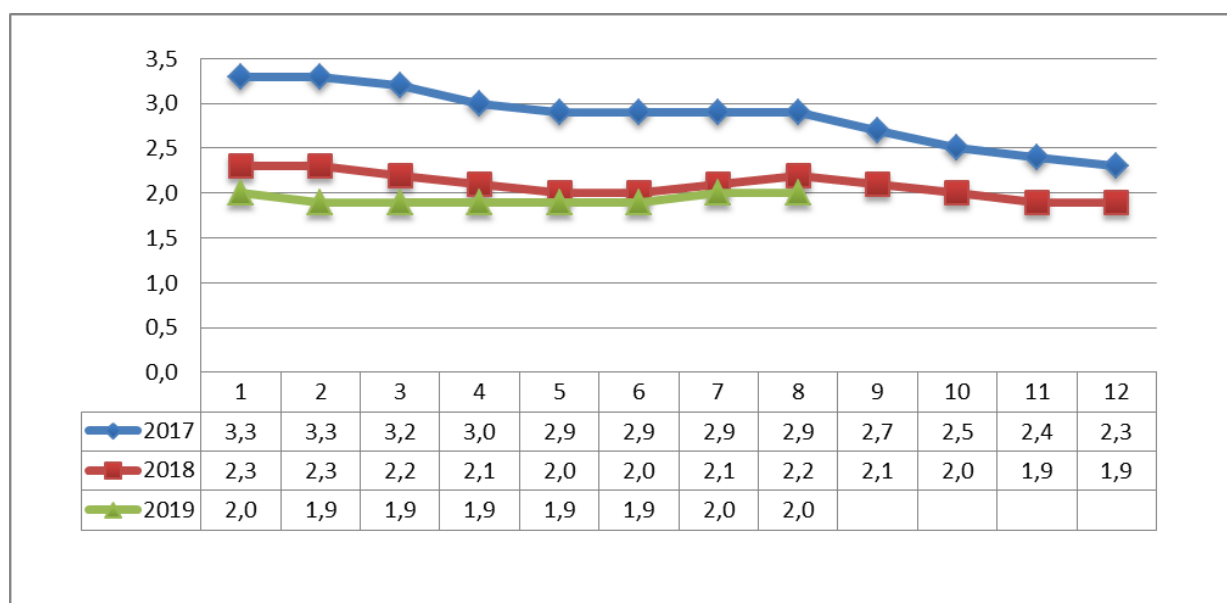


4. GRAFY

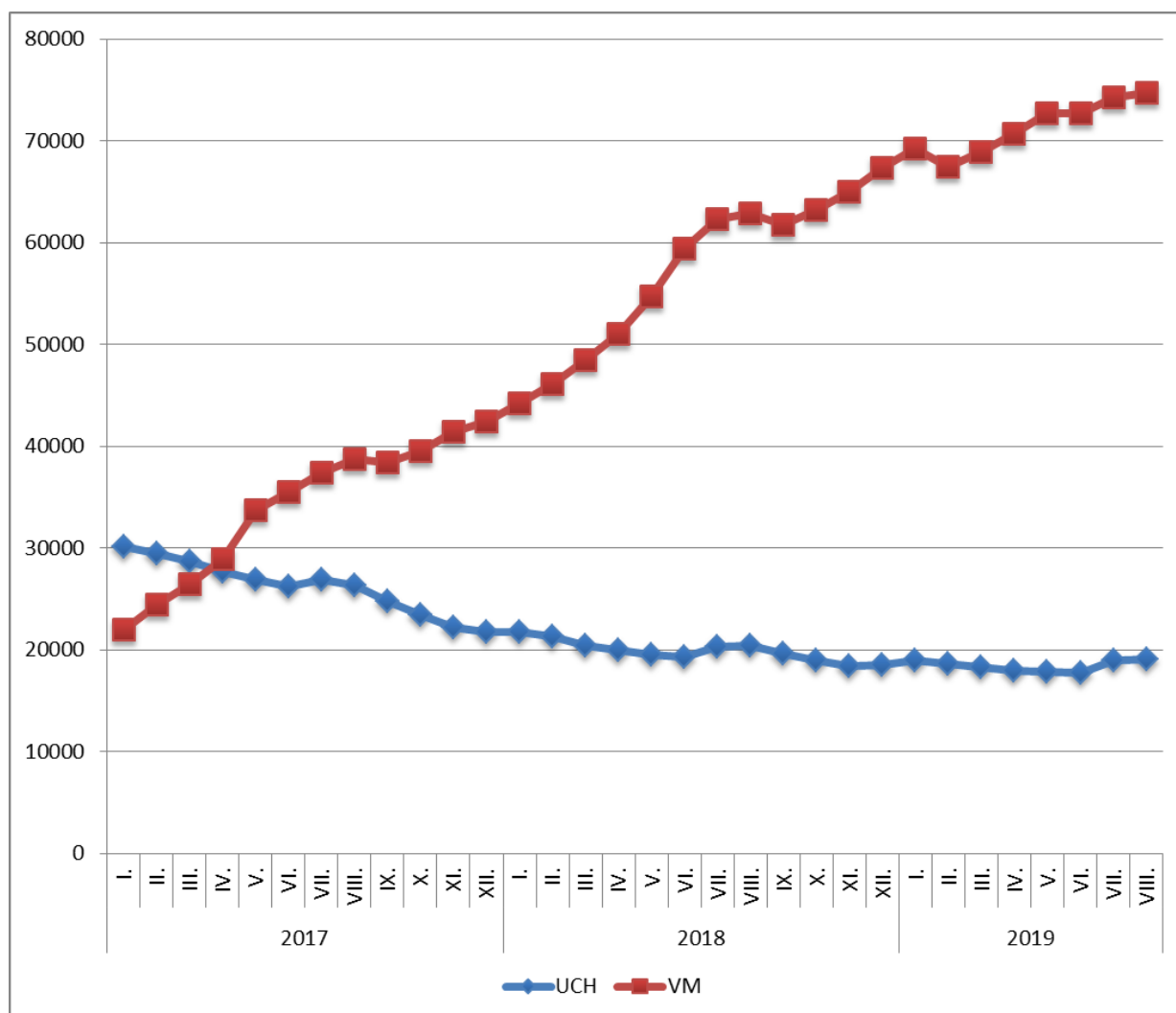
Graf č. 1 - Podíl nezaměstnaných osob v hl. m. Praze a v ČR k 31. 8. 2019



Graf č. 2 - Vývoj podílu nezaměstnaných v hl. m. Praze v letech 2017 – 2019 v %



Graf č. 3 - Vývoj počtu uchazečů a volných míst v hl. m. Praze v letech 2017 – 2019





5. Tabulka seříděných okresů k 31. 8. 2019

	PNO v %		meziměs. přínůst / úbytek nezam. v %		počet uchazečů na 1 VPM
Karviná	6,6	Plzeň-město	4,8	Karviná	5,5
Ostrava-město	5,1	Havičkův Brod	4,4	Sokolov	2,7
Chomutov	4,9	Strakonice	4,3	Ústí nad Labem	2,3
Most	4,8	Jindřichův Hradec	4,3	Jeseník	2,2
Bruntál	4,7	Ústí nad Orlicí	4,1	Znojmo	2,1
Louny	4,3	Uherské Hradiště	3,8	Hodonín	2,1
Ústí nad Labem	4,2	Domažlice	3,4	Bruntál	2,0
Hodonín	4,1	Praha-východ	3,1	Most	2,0
Znojmo	4,1	Trutnov	2,7	Blansko	1,8
Brno-město	4,0	Pelhřimov	2,6	Ostrava-město	1,8
Sokolov	3,7	Český Krumlov	2,6	Děčín	1,6
Děčín	3,7	Mělník	2,3	Frydek-Místek	1,6
Kolín	3,4	Náchod	2,2	Litoměřice	1,5
Kladno	3,4	Znojmo	2,0	Šumperk	1,4
Nymburk	3,3	Šumperk	1,9	Opava	1,4
Jeseník	3,2	Rokycany	1,8	Přerov	1,4
Příbram	3,2	Semily	1,8	Žďár nad Sázavou	1,4
Šumperk	3,1	Žďár nad Sázavou	1,7	Třebíč	1,3
Liberec	3,1	Břeclav	1,7	Louny	1,3
Přerov	3,0	Beroun	1,7	Jablonec nad Nisou	1,3
Semily	3,0	Mladá Boleslav	1,6	Kroměříž	1,2
Jablonec nad Nisou	3,0	Jihlava	1,4	Břeclav	1,1
Třebíč	2,9	Nymburk	1,3	Kolín	1,1
Kutná Hora	2,9	Česká Lípa	1,2	Trutnov	1,1
Mělník	2,9	Praha-západ	1,0	Brno-město	1,1
Žďár nad Sázavou	2,8	Tachov	1,0	Havičkův Brod	1,0
Nový Jičín	2,8	Praha	1,0	Nový Jičín	1,0
Jihlava	2,7	Rychnov nad Kněžnou	1,0	Olomouc	1,0
Teplice	2,7	Vyškov	0,9	Rakovník	0,9
Frydek-Místek	2,7	Rakovník	0,9	Chomutov	0,9
Břeclav	2,6	Hradec Králové	0,8	Teplice	0,9
Vsetín	2,6	Plzeň-jih	0,8	Kladno	0,8
Český Krumlov	2,6	Vsetín	0,8	Strakonice	0,8
Litoměřice	2,6	Plzeň-sever	0,8	Náchod	0,8
Tábor	2,5	Bruntál	0,6	Příbram	0,7
Náchod	2,5	Děčín	0,6	Jihlava	0,7
Tachov	2,5	Prachatice	0,5	Česká Lípa	0,7
Beroun	2,5	Klatovy	0,4	Uherské Hradiště	0,7
Brno-venkov	2,5	Pardubice	0,4	Semily	0,7
Strakonice	2,4	Chomutov	0,3	Liberec	0,7
Rokycany	2,4	Kladno	0,2	Vyškov	0,7
Hradec Králové	2,4	Tábor	0,2	Kutná Hora	0,7
Rakovník	2,4	Kutná Hora	0,1	Mělník	0,6
Kroměříž	2,4	Cheb	0,1	Hradec Králové	0,6
Olomouc	2,3	Kolín	0,1	Vsetín	0,6
Plzeň-město	2,3	Nový Jičín	0,1	Jindřichův Hradec	0,6
Opava	2,3	Zlín	-0,1	Prostějov	0,6
Karlovy Vary	2,3	Brno-venkov	-0,2	Chrudim	0,6
Blansko	2,2	Svitavy	-0,4	Nymburk	0,5
Česká Lípa	2,2	Příbram	-0,5	Zlín	0,5
Trutnov	2,2	Hodonín	-0,6	Karlovy Vary	0,5
Havičkův Brod	2,2	Třebíč	-0,8	Benešov	0,5
Plzeň-sever	2,2	Brno-město	-0,9	Tábor	0,5
Svitavy	2,1	Prostějov	-0,9	Svitavy	0,5
Praha	2,0	Ostrava-město	-1,0	České Budějovice	0,5
Uherské Hradiště	2,0	Blansko	-1,1	Beroun	0,4
Zlín	2,0	Olomouc	-1,1	Brno-venkov	0,4
Vyškov	2,0	Louny	-1,2	Plzeň-sever	0,4
Chrudim	1,9	Karviná	-1,2	Jičín	0,4
Prostějov	1,9	Jičín	-1,3	Rokycany	0,4
Pardubice	1,9	České Budějovice	-1,4	Písek	0,4
Domažlice	1,9	Jeseník	-1,4	Klatovy	0,4
Jičín	1,8	Opava	-1,6	Cheb	0,3
Klatovy	1,8	Liberec	-1,6	Praha-západ	0,3
Ústí nad Orlicí	1,7	Chrudim	-1,6	Český Krumlov	0,3
Mladá Boleslav	1,7	Benešov	-1,7	Plzeň-město	0,3
České Budějovice	1,7	Písek	-1,8	Ústí nad Orlicí	0,3
Cheb	1,6	Přerov	-1,9	Prachatice	0,3
Benešov	1,6	Frydek-Místek	-2,0	Praha	0,3
Plzeň-jih	1,6	Kroměříž	-2,0	Rychnov nad Kněžnou	0,2
Praha-západ	1,6	Jablonec nad Nisou	-2,3	Pelhřimov	0,2
Písek	1,6	Most	-2,6	Mladá Boleslav	0,2
Prachatice	1,6	Litoměřice	-2,7	Plzeň-jih	0,2
Pelhřimov	1,5	Teplice	-3,0	Pardubice	0,1
Rychnov nad Kněžnou	1,3	Sokolov	-5,0	Domažlice	0,1
Jindřichův Hradec	1,2	Karlovy Vary	-6,6	Tachov	0,1
Praha-východ	1,2	Ústí nad Labem	-7,7	Praha-východ	0,1
Celkem ČR	2,7	Celkem ČR	-0,2	Celkem ČR	0,6



Uchazeči o zaměstnání		Volná pracovní místa		Počet uchazečů na 1 VPM	
Praha	19089	Praha	74706	Karviná	5,5
Ostrava-město	11826	Praha-východ	18184	Sokolov	2,7
Karviná	11284	Pardubice	15317	Ústí nad Labem	2,3
Brno-město	10977	Plzeň-město	10471	Jeseník	2,2
Hodonín	4512	Brno-město	10434	Znojmo	2,1
Chomutov	4256	Tachov	9460	Hodonín	2,1
Kladno	4014	Brno-venkov	8690	Bruntál	2,0
Frydek-Místek	3993	Mladá Boleslav	7887	Most	2,0
Liberec	3947	Ostrava-město	6714	Blansko	1,8
Most	3793	Domažlice	5983	Ostrava-město	1,8
Brno-venkov	3777	Liberec	5789	Děčín	1,6
Olomouc	3735	Ústí nad Orlicí	5645	Frydek-Místek	1,6
Ústí nad Labem	3540	České Budějovice	5194	Litoměřice	1,5
Děčín	3377	Zlín	5189	Šumperk	1,4
Plzeň-město	3180	Praha-západ	4913	Opava	1,4
Znojmo	3179	Chomutov	4778	Přerov	1,4
Bruntál	2954	Kladno	4767	Žďár nad Sázavou	1,4
Nový Jičín	2891	Hradec Králové	4707	Třebíč	1,3
Hradec Králové	2840	Vsetín	4375	Louny	1,3
Opava	2836	Plzeň-jih	4253	Jablonec nad Nisou	1,3
Louny	2748	Nymburk	4109	Kroměříž	1,2
Přerov	2726	Olomouc	3921	Břeclav	1,1
Zlín	2657	Karlovy Vary	3867	Kolín	1,1
Vsetín	2639	Tábor	3815	Trutnov	1,1
Šumperk	2530	Český Krumlov	3776	Brno-město	1,1
Příbram	2504	Beroun	3773	Havlíčkův Brod	1,0
Teplice	2471	Mělník	3527	Nový Jičín	1,0
Kolín	2436	Pelhřimov	3426	Olomouc	1,0
Sokolov	2369	Příbram	3364	Rakovník	0,9
České Budějovice	2353	Svitavy	3327	Chomutov	0,9
Žďár nad Sázavou	2311	Cheb	3134	Teplice	0,9
Třebíč	2299	Rychnov nad Kněžnou	3071	Kladno	0,8
Pardubice	2281	Klatovy	3064	Strakonice	0,8
Nymburk	2210	Plzeň-sever	3044	Náchod	0,8
Mělník	2198	Uherské Hradiště	2912	Příbram	0,7
Litoměřice	2184	Nový Jičín	2866	Jihlava	0,7
Břeclav	2122	Jihlava	2865	Česká Lípa	0,7
Uherské Hradiště	2115	Teplice	2834	Uherské Hradiště	0,7
Jihlava	2113	Prostějov	2602	Semily	0,7
Karlovy Vary	1885	Jičín	2560	Liberec	0,7
Náchod	1856	Frydek-Místek	2532	Vyškov	0,7
Jablonec nad Nisou	1852	Chrudim	2487	Kutná Hora	0,7
Trutnov	1797	Náchod	2450	Mělník	0,6
Tábor	1779	Česká Lípa	2394	Hradec Králové	0,6
Kroměříž	1772	Prachatice	2386	Vsetín	0,6
Česká Lípa	1758	Benešov	2312	Jindřichův Hradec	0,6
Blansko	1726	Kutná Hora	2312	Prostějov	0,6
Ústí nad Orlicí	1664	Kolín	2254	Chrudim	0,6
Beroun	1643	Hodonín	2190	Nymburk	0,5
Praha-západ	1643	Rokycany	2152	Zlín	0,5
Mladá Boleslav	1564	Písek	2137	Karlovy Vary	0,5
Svitavy	1551	Louny	2111	Benešov	0,5
Praha-východ	1528	Semily	2109	Tábor	0,5
Kutná Hora	1511	Děčín	2100	Svitavy	0,5
Prostějov	1461	Karviná	2064	České Budějovice	0,5
Semily	1459	Opava	2034	Beroun	0,4
Havlíčkův Brod	1436	Přerov	1968	Brno-venkov	0,4
Chrudim	1381	Břeclav	1952	Plzeň-sever	0,4
Strakonice	1315	Vyškov	1928	Jičín	0,4
Plzeň-sever	1299	Most	1908	Rokycany	0,4
Vyškov	1291	Šumperk	1813	Písek	0,4
Český Krumlov	1148	Třebíč	1709	Klatovy	0,4
Klatovy	1148	Žďár nad Sázavou	1702	Cheb	0,3
Benešov	1120	Trutnov	1687	Praha-západ	0,3
Cheb	1075	Strakonice	1641	Český Krumlov	0,3
Jičín	1022	Ústí nad Labem	1540	Plzeň-město	0,3
Tachov	970	Znojmo	1496	Ústí nad Orlicí	0,3
Rakovník	948	Kroměříž	1473	Prachatice	0,3
Jeseník	905	Litoměřice	1472	Praha	0,3
Rokycany	827	Bruntál	1446	Rychnov nad Kněžnou	0,2
Jindřichův Hradec	806	Jablonec nad Nisou	1435	Pelhřimov	0,2
Písek	802	Jindřichův Hradec	1416	Mladá Boleslav	0,2
Domažlice	800	Havlíčkův Brod	1391	Plzeň-jih	0,2
Plzeň-jih	749	Rakovník	1023	Pardubice	0,1
Pelhřimov	706	Blansko	937	Domažlice	0,1
Rychnov nad Kněžnou	698	Sokolov	886	Tachov	0,1
Prachatice	628	Jeseník	404	Praha-východ	0,1
Celkem ČR	204789	Celkem ČR	350564	Celkem ČR	0,6



Osoby se ZP		Volná pracovní místa pro OZP		Počet osob se ZP na 1 VPM pro OZP	
Ostrava-město	2165	Praha	2866	Sokolov	15,9
Karviná	1761	Brno-město	657	Ústí nad Labem	14,7
Praha	1614	České Budějovice	452	Mělník	13,1
Brno-město	1251	Liberec	440	Jeseník	12,9
Hodonín	1002	Ostrava-město	399	Chomutov	12,7
Frýdek-Místek	946	Plzeň-město	343	Bruntál	11,3
Brno-venkov	743	Praha-východ	334	Břeclav	11,1
Most	668	Zlín	309	Karviná	9,7
Olomouc	664	Louny	291	Strakonice	8,0
Chomutov	658	Cheb	236	Kolín	8,0
Děčín	637	Hradec Králové	229	Opava	7,2
Bruntál	630	Tachov	209	Litoměřice	6,4
Teplice	604	Uherské Hradiště	201	Žďár nad Sázavou	6,2
Hradec Králové	581	Náchod	194	Přerov	5,8
Liberec	565	Frýdek-Místek	192	Kutná Hora	5,7
Ústí nad Labem	560	Hodonín	191	Teplice	5,5
Louny	550	Brno-venkov	182	Ostrava-město	5,4
Opava	539	Olomouc	182	Znojmo	5,3
Žďár nad Sázavou	519	Karviná	181	Hodonín	5,2
Šumperk	506	Šumperk	180	Most	5,2
Litoměřice	499	Tábor	174	Trutnov	5,0
Zlín	487	Nový Jičín	171	Frýdek-Místek	4,9
Nový Jičín	485	Vyškov	163	Chrudim	4,8
Plzeň-město	477	Vsetín	143	Kladno	4,8
Znojmo	469	Děčín	139	Blansko	4,6
Přerov	466	Příbram	136	Děčín	4,6
Kolín	463	Pardubice	130	Ústí nad Orlicí	4,4
Vsetín	458	Mladá Boleslav	129	Semily	4,2
Uherské Hradiště	454	Plzeň-jih	129	Brno-venkov	4,1
Břeclav	433	Most	129	Plzeň-sever	3,9
Blansko	410	Svitavy	129	Karlovy Vary	3,8
Kladno	406	Rokycany	128	Jablonec nad Nisou	3,7
České Budějovice	390	Prostějov	127	Kroměříž	3,7
Trutnov	388	Jihlava	122	Olomouc	3,6
Svitavy	369	Havlíčkův Brod	112	Česká Lípa	3,5
Havlíčkův Brod	368	Teplice	110	Benešov	3,3
Pardubice	362	Beroun	104	Havlíčkův Brod	3,3
Tábor	356	Nymburk	101	Vsetín	3,2
Kroměříž	347	Česká Lípa	100	Prachatice	3,2
Česká Lípa	346	Kroměříž	95	Rakovník	3,1
Ústí nad Orlicí	345	Třebíč	95	Třebíč	3,1
Strakonice	330	Klatovy	91	Nymburk	3,0
Kutná Hora	318	Blansko	89	Praha-západ	2,9
Prostějov	318	Znojmo	89	Svitavy	2,9
Příbram	315	Český Krumlov	88	Nový Jičín	2,8
Jihlava	314	Rakovník	86	Klatovy	2,8
Nymburk	305	Kladno	85	Šumperk	2,8
Sokolov	302	Žďár nad Sázavou	84	Pardubice	2,8
Náchod	298	Přerov	80	Jičín	2,8
Třebíč	290	Litoměřice	78	Jindřichův Hradec	2,7
Semily	288	Ústí nad Orlicí	78	Domažlice	2,6
Chrudim	287	Trutnov	77	Jihlava	2,6
Vyškov	278	Jičín	76	Beroun	2,5
Rakovník	267	Opava	75	Hradec Králové	2,5
Beroun	265	Pelhřimov	71	Prostějov	2,5
Mladá Boleslav	264	Semily	69	Písek	2,5
Klatovy	258	Praha-západ	65	Příbram	2,3
Mělník	235	Domažlice	63	Uherské Hradiště	2,3
Tachov	233	Jablonec nad Nisou	61	Rychnov nad Kněžnou	2,2
Jablonec nad Nisou	226	Chrudim	60	Mladá Boleslav	2,0
Plzeň-sever	217	Rychnov nad Kněžnou	60	Tábor	2,0
Rokycany	211	Kolín	58	Český Krumlov	2,0
Jičín	209	Kutná Hora	56	Pelhřimov	2,0
Karlovy Vary	205	Bruntál	56	Brno-město	1,9
Praha-západ	189	Plzeň-sever	55	Louny	1,9
Plzeň-jih	182	Jindřichův Hradec	54	Vyškov	1,7
Český Krumlov	180	Karlovy Vary	54	Rokycany	1,6
Benešov	172	Benešov	52	Zlín	1,6
Domažlice	166	Chomutov	52	Náchod	1,5
Jeseník	155	Písek	51	Plzeň-jih	1,4
Jindřichův Hradec	147	Prachatice	46	Plzeň-město	1,4
Prachatice	145	Strakonice	41	Liberec	1,3
Pelhřimov	143	Břeclav	39	Tachov	1,1
Cheb	139	Ústí nad Labem	38	České Budějovice	0,9
Rychnov nad Kněžnou	131	Sokolov	19	Cheb	0,6
Praha-východ	129	Mělník	18	Praha	0,6
Písek	127	Jeseník	12	Praha-východ	0,4
Celkem ČR	34179	Celkem ČR	13160	Celkem ČR	2,6