



# Úřad práce České republiky krajská pobočka v Plzni

---

---

## Zpráva o situaci na trhu práce Plzeňský kraj

---

---

Červenec 2013



Zpracoval: Tomáš Moravec, DiS.

<https://www.uradprace.cz/web/cz/statistiky-plk>

K 31. 7. 2013 bylo v Plzeňském kraji evidováno celkem 24 011 uchazečů o zaměstnání, což je o 431 více než v minulém měsíci a o 3 310 více než ve stejném období loňského roku. Z tohoto počtu bylo 23 441 uchazečů dosažitelných, tedy takových, kteří mohli okamžitě nastoupit do zaměstnání. V porovnání s minulým měsícem bylo dosažitelných uchazečů o 585 více a v porovnání se stejným obdobím loňského roku došlo k nárůstu o 3 222 osob.

Během července 2013 bylo v Plzeňském kraji nově zaevidováno 2 546 uchazečů, což je o 598 více než v minulém měsíci a o 260 více než v červenci 2012.

Vyřazeno bylo 2 115 uchazečů, tedy o 391 méně než minulý měsíc, ale o 374 více než ve stejném období roku 2012. Do nového zaměstnání během sledovaného období nastoupilo 875 osob, což je o 449 méně než v minulém měsíci a o 139 méně než ve stejném období loňského roku. Bez umístění bylo vyřazeno 1 240 uchazečů.

K 31. 7. 2013 bylo v Plzeňském kraji v evidencích kontaktních pracovišť Úřadu práce ČR celkem 12 768 žen, tedy 53,2 % všech nezaměstnaných. Zároveň bylo v evidenci 3 170 osob se zdravotním postižením, tedy 13,2 % všech nezaměstnaných.

Ke konci července bylo v evidencích registrováno 1 336 absolventů a mladistvých, což je o 159 více než minulý měsíc a o 410 více než v červenci minulého roku. Na celkovém počtu nezaměstnaných se tak podílejí 5,6 %. V minulém měsíci tento podíl činil 5,0 % a v červenci loňského roku podíl absolventů a mladistvých činil 4,5 %.

Podporu v nezaměstnanosti pobíralo v červenci celkem 5 695 uchazečů o zaměstnání, tedy 23,7 % všech nezaměstnaných.

Na základě dohody s Českým statistickým úřadem Ministerstvo práce a sociálních věcí počínaje lednem 2013 přechází na nový ukazatel registrované nezaměstnanosti v ČR s názvem Podíl nezaměstnaných osob, který vyjadřuje podíl dosažitelných uchazečů o zaměstnání ve věku 15 – 64 let ze všech obyvatel ve stejném věku.

Podíl nezaměstnaných osob činil v Plzeňském kraji v červenci 6,0 %. V porovnání s minulým měsícem tak došlo k nárůstu o 0,1 % a v meziročním srovnání došlo k nárůstu o 0,8 %. Nejnižší podíl nezaměstnaných vykazuje okres Plzeň - jih (4,9 %), naopak nejvyšší podíl nezaměstnaných registrujeme v okrese Tachov (8,2 %). Podíl nezaměstnaných žen činil 6,5 % a mužů 5,5 %.

K 31. 7. 2013 bylo na kontaktních pracovištích Úřadu práce ČR v Plzeňském kraji evidováno celkem 3 121 volných pracovních míst, což je o 207 více než v minulém měsíci a o 165 více než v červenci předchozího roku. Na jedno volné pracovní místo připadá 7,7 uchazečů.

Ke konci července kontaktní pracoviště rovněž evidovala 150 volných pracovních míst pro osoby se zdravotním postižením, na jedno volné místo tak připadalo 21,1 uchazečů se ZP. Volných míst pro absolventy a mladistvé bylo evidováno 361 a na jedno místo tak připadá 3,7 absolventů.

Od počátku roku bylo do 393 rekvalifikačních kurzů zařazeno celkem 1 850 uchazečů a 55 zájemců o zaměstnání.

Záměr hromadného propouštění nenahlásila žádná společnost.

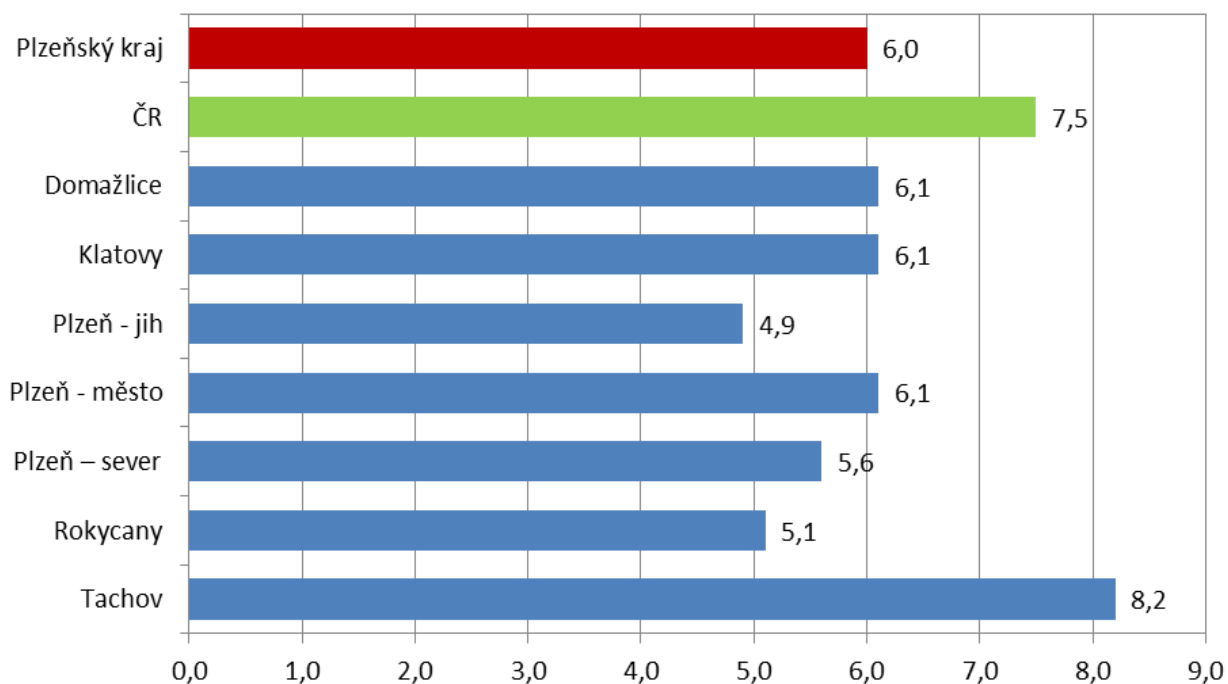
## Základní údaje o nezaměstnanosti v Plzeňském kraji

Období	Uchazeči o zaměstnání					volná místa	podíl nezam (%)
	celkem	ženy	pobírající podporu	nově hlášení	vyřazení		
Leden 11	28 003	13 159	10 071	3 792	3 056	2 045	6,8
Červen 11	22 099	11 564	5 394	2 495	2 890	2 242	5,4
Prosinec 11	23 308	11 710	6 311	4 103	2 064	2 603	5,7
Leden 12	24 457	11 919	5 876	4 026	2 877	2 479	6,1
Červen 12	20 156	10 781	4 297	1 606	1 874	2 954	5,0
Červenec 12	20 701	11 313	4 390	2 286	1 741	2 956	5,2
Prosinec 12	23 724	12 023	5 081	3 030	1 135	2 417	5,9
Leden 13	26 271	12 597	7 269	4 764	2 217	2 541	6,6
Únor 13	26 531	12 695	7 731	2 431	2 171	2 376	6,7
Březen 13	25 992	12 703	6 956	2 408	2 947	2 645	6,5
Duben 13	24 724	12 400	6 287	2 379	3 647	2 702	6,2
Květen 13	24 138	12 363	5 889	2 288	2 874	2 930	6,1
Červen 13	23 580	12 285	5 640	1 948	2 506	2 914	5,9
<b>Červenec 13</b>	<b>24 011</b>	<b>12 768</b>	<b>5 695</b>	<b>2 546</b>	<b>2 115</b>	<b>3 121</b>	<b>6,0</b>

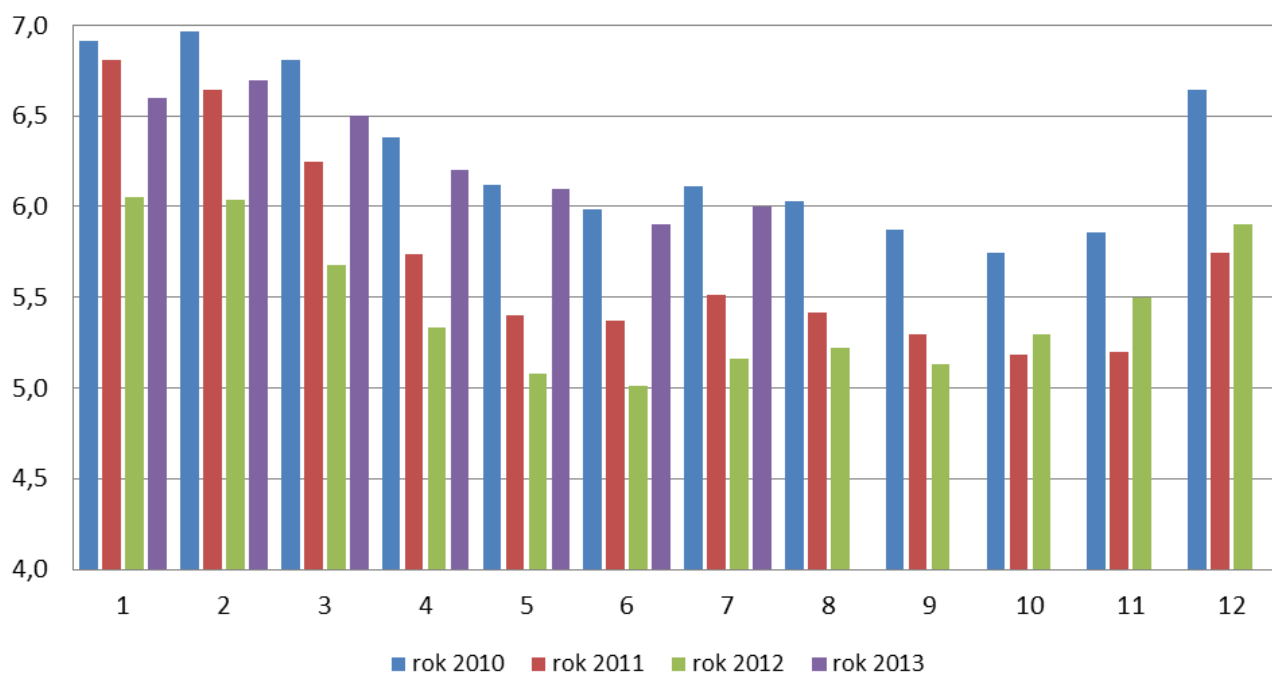
## Počty uchazečů a podíly nezaměstnaných v jednotlivých okresech Plzeňského kraje a v ČR

Region	Červenec 2013			
	počet uchazečů		podíl nezam. osob (%)	změna proti minulému měsíci (%)
	celkem	z toho dosažitelných		
<b>Plzeňský kraj</b>	<b>24 011</b>	<b>23 441</b>	<b>6,0</b>	<b>+0,1</b>
ČR	551 096	537 265	7,5	+0,2
Domažlice	2 602	2 541	6,1	+0,1
Klatovy	3 640	3 589	6,1	+0,2
Plzeň – jih	2 139	2 072	4,9	+0,1
Plzeň – město	7 891	7 610	6,1	+0,2
Plzeň – sever	2 944	2 920	5,6	+0,1
Rokycany	1 714	1 637	5,1	+0,2
Tachov	3 081	3 072	8,2	+0,1

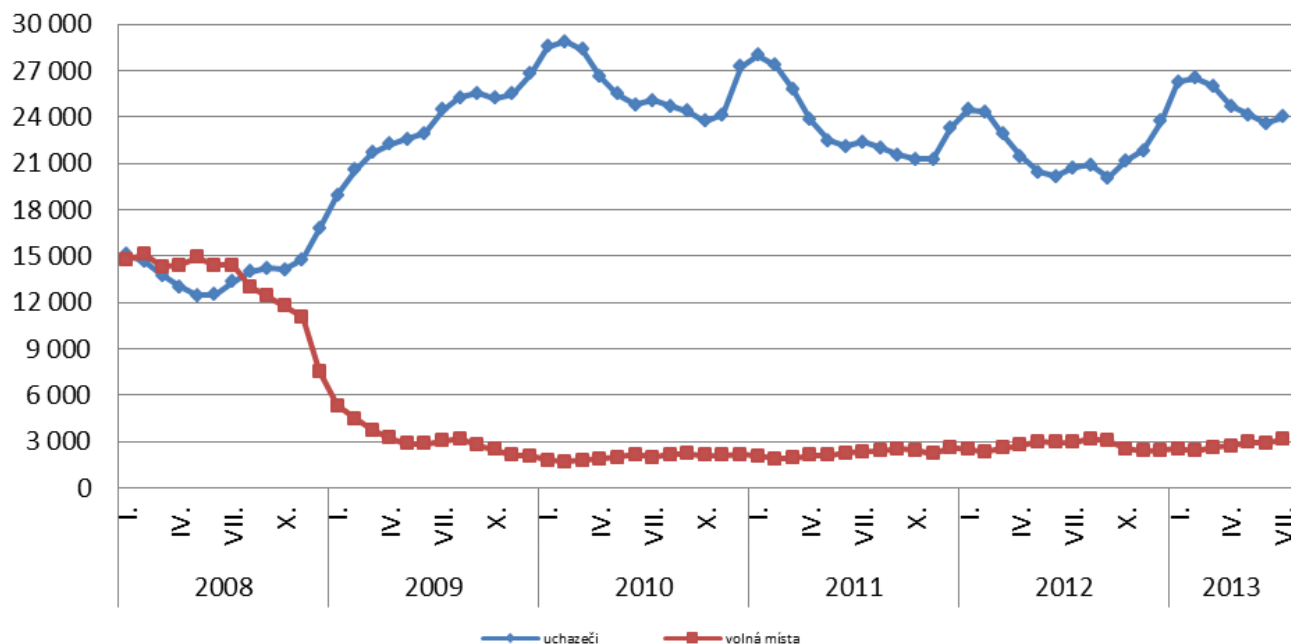
## Podíl nezaměstnaných osob v okresech Plzeňského kraje a v ČR k 31. 7. 2013 (%)



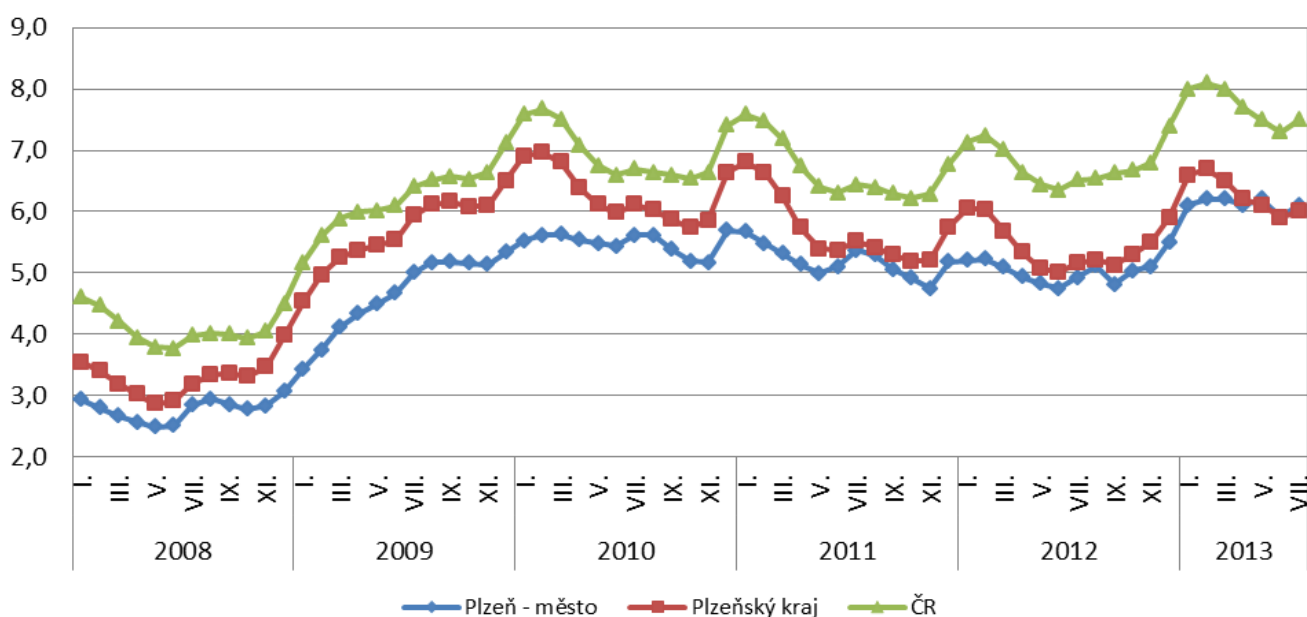
## Vývoj podílu nezaměstnaných v Plzeňském kraji v letech 2009 - 2013 (%)



## Vývoj počtu uchazečů a volných pracovních míst v Plzeňském kraji v letech 2008 - 2013



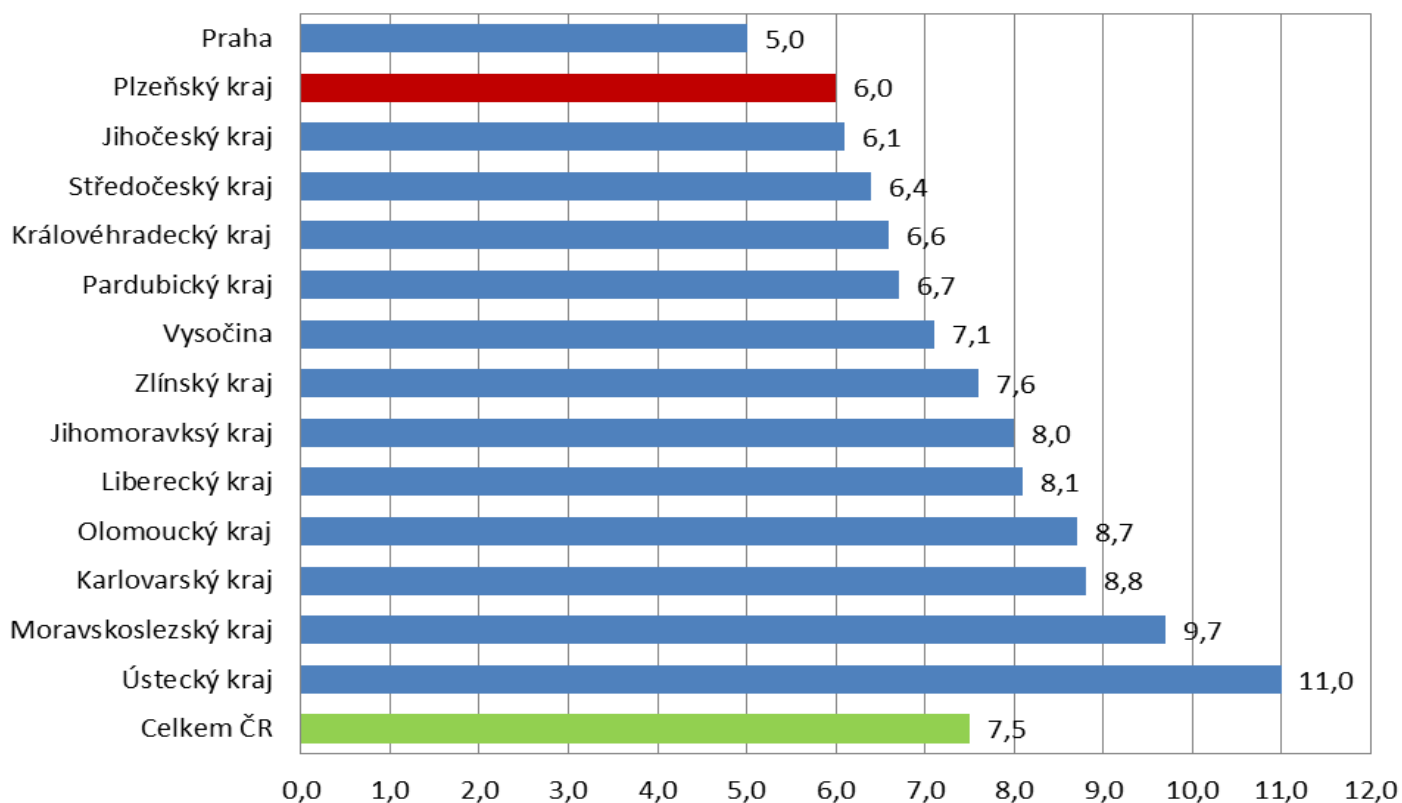
## Vývoj podílu nezaměstnaných osob v okrese Plzeň - město, Plzeňském kraji a ČR v letech 2008 - 2013 (%)



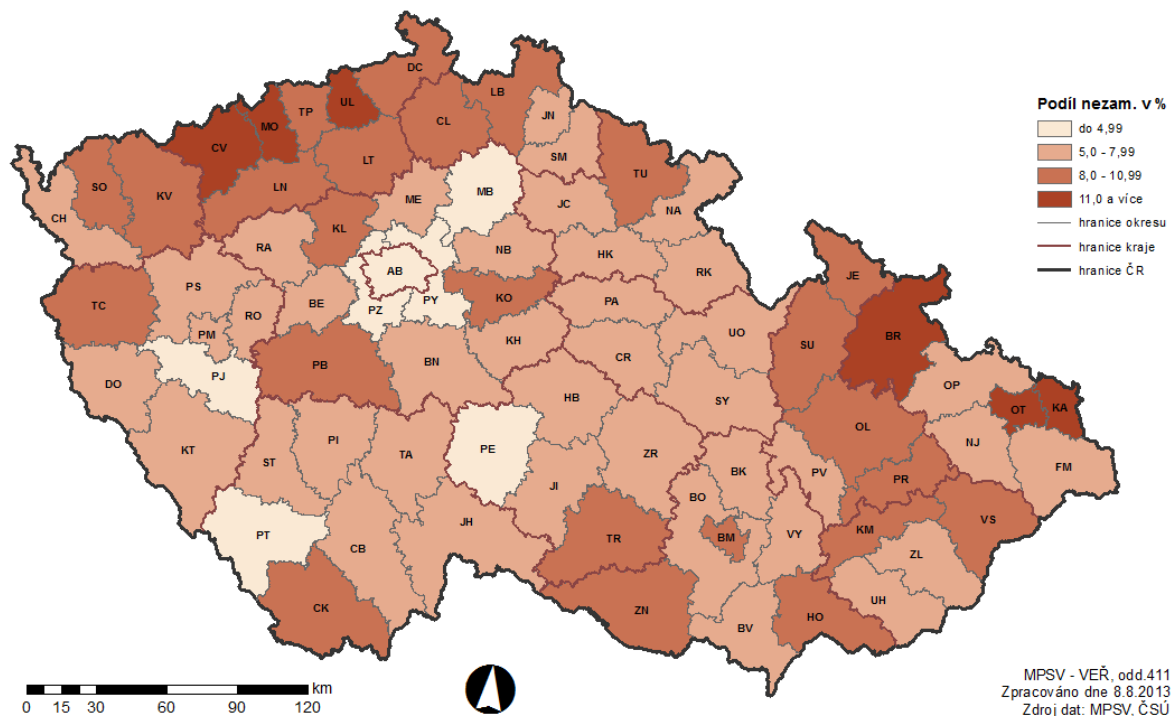
## Podíl nezaměstnaných v jednotlivých krajích ČR k 31. 7. 2013

kraj	podíl nezaměstnaných (%)	změna proti minulému měsíci (%)
Praha	5,0	+0,3
<b>Plzeňský kraj</b>	<b>6,0</b>	<b>+0,1</b>
Jihočeský kraj	6,1	+0,2
Středočeský kraj	6,4	+0,2
Královéhradecký kraj	6,6	+0,2
Pardubický kraj	6,7	+0,2
Vysočina	7,1	+0,3
Zlínský kraj	7,6	+0,1
Jihomoravský kraj	8,0	+0,2
Liberecký kraj	8,1	+0,2
Olomoucký kraj	8,7	+0,2
Karlovarský kraj	8,8	+0,1
Moravskoslezský kraj	9,7	+0,2
Ústecký kraj	11,0	+0,1
Celkem ČR	7,5	+0,2

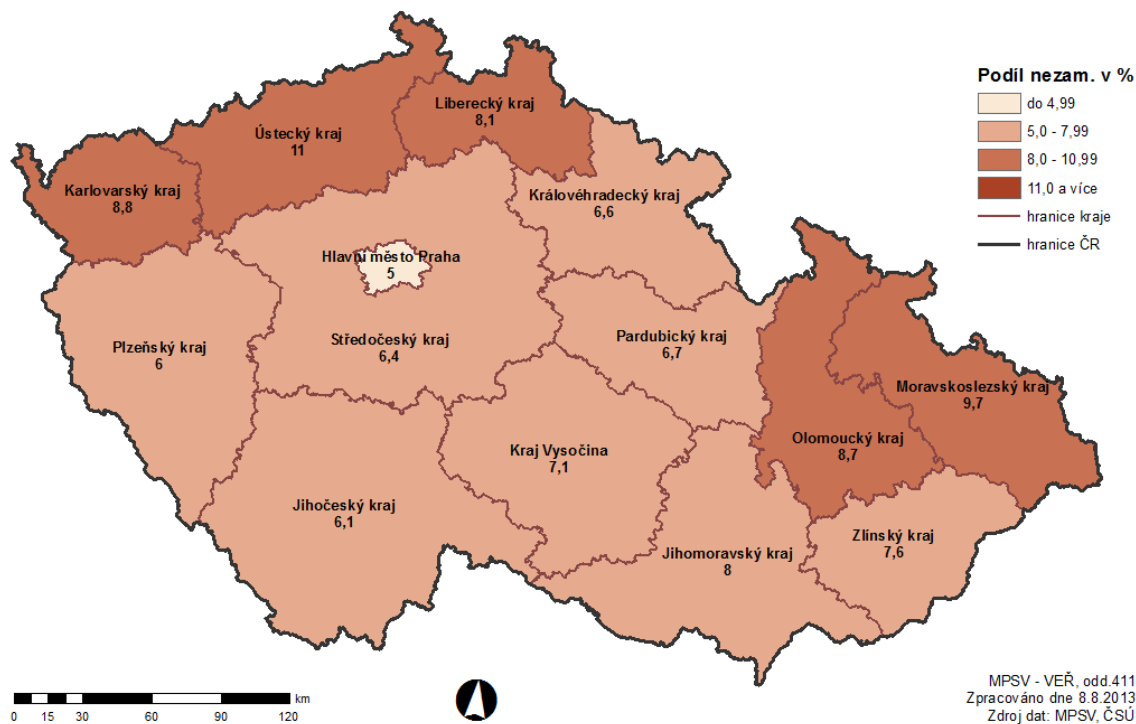
### Podíl nezaměstnaných osob v jednotlivých krajích ČR k 31. 7. 2013 (%)



## PODÍL NEZAMĚŠTNANÝCH NA POČTU OBYVATEL v okresech České republiky k 31.7.2013



## PODÍL NEZAMĚŠTNANÝCH NA POČTU OBYVATEL v krajích České republiky k 31.7.2013





SETRÍDĚNÍ OKRESŮ k 31. červenci 2013

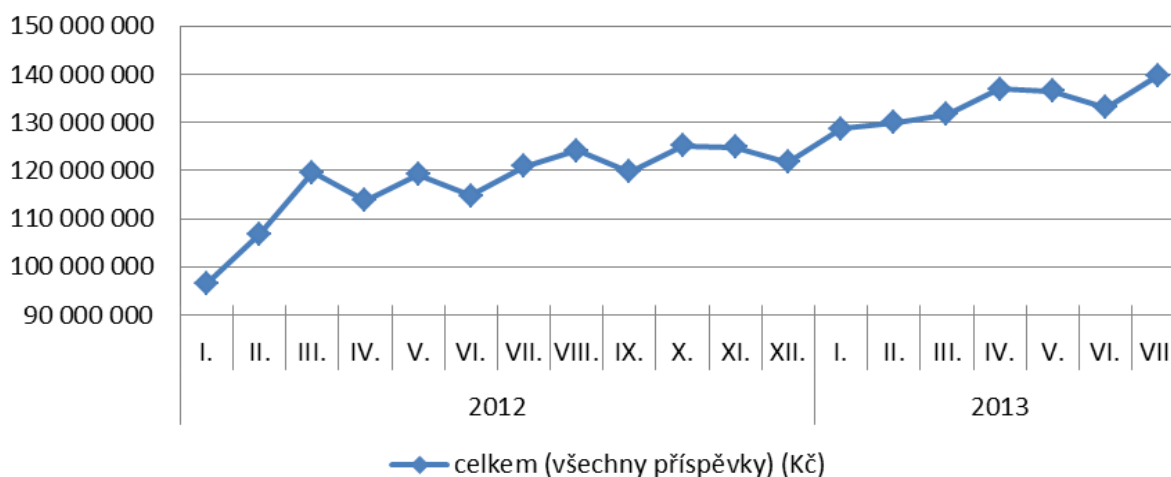
		podíl nezam.			meziměs. přírůst./ úbytek nezam. v			počet uchazečů
		v %			%			na 1 VPM
1	Most	13,6	Praha-západ	7,9	Bruntál	57,4		
2	Bruntál	12,3	Benešov	5,0	Havlíčkův Brod	50,3		
3	Ústí nad Labem	12,2	Jičín	4,5	Karviná	49,4		
4	Karviná	11,9	Praha	4,4	Jeseník	47,5		
5	Chomutov	11,5	Písek	3,9	Hodonín	36,9		
6	Ostrava-město	11,0	Praha-východ	3,9	Třebíč	34,9		
7	Děčín	10,5	Beroun	3,8	Litoměřice	33,1		
8	Louny	10,5	Chrudim	3,8	Olomouc	31,2		
9	Sokolov	10,4	Pelhřimov	3,6	Rychnov nad Kněžnou	30,4		
10	Hodonín	10,2	Brno-venkov	3,6	Prerov	29,8		
11	Teplice	9,9	Vyškov	3,5	Brno-venkov	27,3		
12	Jeseník	9,6	Žďár nad Sázavou	3,3	Náchod	26,9		
13	Prerov	9,3	Mladá Boleslav	3,3	Most	26,0		
14	Šumperk	9,2	Liberec	3,2	Brno-město	25,5		
15	Znojmo	9,0	Příbram	3,1	Sokolov	25,5		
16	Třebíč	8,9	Nymburk	3,0	Opava	25,3		
17	Vsetín	8,7	Blansko	3,0	Prostějov	25,3		
18	Litoměřice	8,7	Náchod	2,9	Jihlava	23,9		
19	Karlovy Vary	8,6	Klatovy	2,9	Ústí nad Labem	23,4		
20	Česká Lípa	8,6	Třebíč	2,8	Děčín	22,8		
21	Olomouc	8,5	Havlíčkův Brod	2,7	Vyškov	22,7		
22	Příbram	8,4	Kladno	2,7	Teplice	22,6		
23	Český Krumlov	8,4	Jablonec nad Nisou	2,6	Vsetín	22,5		
24	Kroměříž	8,4	Plzeň-město	2,6	Frýdek-Místek	22,1		
25	Brno-město	8,3	České Budějovice	2,6	Strakonice	22,1		
26	Kolín	8,3	Mělník	2,6	Kladno	21,8		
27	Trutnov	8,3	Strakonice	2,5	Žďár nad Sázavou	21,2		
28	Liberec	8,3	Kutná Hora	2,4	Jindřichův Hradec	20,5		
29	Tachov	8,2	Tábor	2,4	Chomutov	20,0		
30	Kladno	8,2	Olomouc	2,3	Kroměříž	19,2		
31	Semily	8,0	Hradec Králové	2,2	Šumperk	19,1		
32	Nymburk	7,9	Semily	2,1	Hradec Králové	18,9		
33	Kutná Hora	7,8	Brno-město	2,1	Svitavy	18,5		
34	Svitavy	7,7	Hodonín	2,1	Uherské Hradiště	18,4		
35	Opava	7,7	Ostrava-město	2,1	Kolín	17,9		
36	Mělník	7,6	Svitavy	2,0	Nový Jičín	17,8		
37	Břeclav	7,4	Trutnov	2,0	Břeclav	17,6		
38	Prostějov	7,4	Rychnov nad Kněžnou	2,0	Blansko	17,4		
39	Nový Jičín	7,4	Rakovník	1,9	Český Krumlov	16,7		
40	Strakonice	7,3	Plzeň-jih	1,9	Znojmo	16,6		
41	Žďár nad Sázavou	7,3	Jihlava	1,8	Tábor	16,3		
42	Rakovník	7,3	Frýdek-Místek	1,8	Trutnov	16,1		
43	Cheb	7,2	Prerov	1,8	Jablonec nad Nisou	16,1		
44	Jablonec nad Nisou	7,2	Plzeň-sever	1,7	Jičín	16,0		
45	Tábor	7,0	Kolín	1,6	Pelhřimov	15,7		
46	Uherské Hradiště	7,0	Karviná	1,6	Louny	14,9		
47	Jihlava	6,9	Prachatice	1,5	Beroun	14,4		
48	Chrudim	6,9	Prostějov	1,4	Rakovník	13,7		
49	Blansko	6,9	Zlín	1,4	Nymburk	13,2		
50	Frýdek-Místek	6,8	Kroměříž	1,2	Karlovy Vary	12,6		
51	Hradec Králové	6,7	Český Krumlov	1,2	Písek	12,5		
52	Zlín	6,7	Most	1,2	Chrudim	12,4		
53	Ústí nad Orlicí	6,7	Jindřichův Hradec	1,1	Semily	12,1		
54	Havlíčkův Brod	6,6	Litoměřice	1,1	Ostrava-město	11,6		
55	Brno-venkov	6,5	Šumperk	1,1	Cheb	11,3		
56	Beroun	6,5	Pardubice	1,1	Mladá Boleslav	11,2		
57	Vyškov	6,5	Nový Jičín	1,0	Česká Lípa	11,1		
58	Plzeň-město	6,1	Louny	1,0	Praha-západ	11,1		
59	Domažlice	6,1	Rokycany	0,9	Příbram	10,8		
60	Klatovy	6,1	Domažlice	0,9	Rokycany	10,8		
61	Náchod	6,0	Ústí nad Orlicí	0,9	Tachov	10,7		
62	Pardubice	5,8	Uherské Hradiště	0,8	Kutná Hora	9,6		
63	Rychnov nad Kněžnou	5,7	Karlovy Vary	0,8	Pardubice	9,3		
64	Jičín	5,7	Znojmo	0,8	Praha-východ	8,6		
65	Plzeň-sever	5,6	Ústí nad Labem	0,7	Plzeň-jih	8,6		
66	Písek	5,4	Opava	0,7	Klatovy	8,4		
67	Jindřichův Hradec	5,4	Děčín	0,7	Benešov	8,3		
68	České Budějovice	5,3	Břeclav	0,7	České Budějovice	7,8		
69	Rokycany	5,1	Česká Lípa	0,3	Zlín	7,7		
70	Benešov	5,0	Vsetín	0,2	Ústí nad Orlicí	7,6		
71	Praha	5,0	Sokolov	0,1	Mělník	7,5		
72	Plzeň-jih	4,9	Tachov	0,1	Domažlice	7,0		
73	Prachatice	4,8	Chomutov	0,0	Liberec	6,9		
74	Pelhřimov	4,7	Bruntál	-0,1	Plzeň-město	6,7		
75	Mladá Boleslav	4,6	Teplice	-0,6	Plzeň-sever	6,7		
76	Praha-západ	4,2	Cheb	-0,9	Prachatice	5,7		
77	Praha-východ	3,4	Jeseník	-4,0	Praha	5,3		
	Celkem ČR	7,5	Celkem ČR	2,0	Celkem ČR	13,7		

## Přehled vyplacených dávek v Plzeňském kraji – červenec 2013

### Hmotná nouze

	stav k		
	31. 7. 2012	30. 6. 2013	31. 7. 2013
doplatek na bydlení	5 915 122	9 231 516	10 442 802
příspěvek na živobytí	19 676 317	23 543 057	23 586 663
příspěvek na péči	87 029 200	90 372 800	96 516 600
příspěvek na mobilitu	5 435 600	6 128 000	6 010 000
příspěvek na zvl. pomůcku	2 106 912	3 594 453	3 035 927
<b>celkem (vybrané příspěvky) (Kč)</b>	<b>120 163 151</b>	<b>132 869 826</b>	<b>139 591 992</b>
<b>celkem (všechny příspěvky) (Kč)</b>	<b>120 843 232</b>	<b>133 136 700</b>	<b>139 826 361</b>

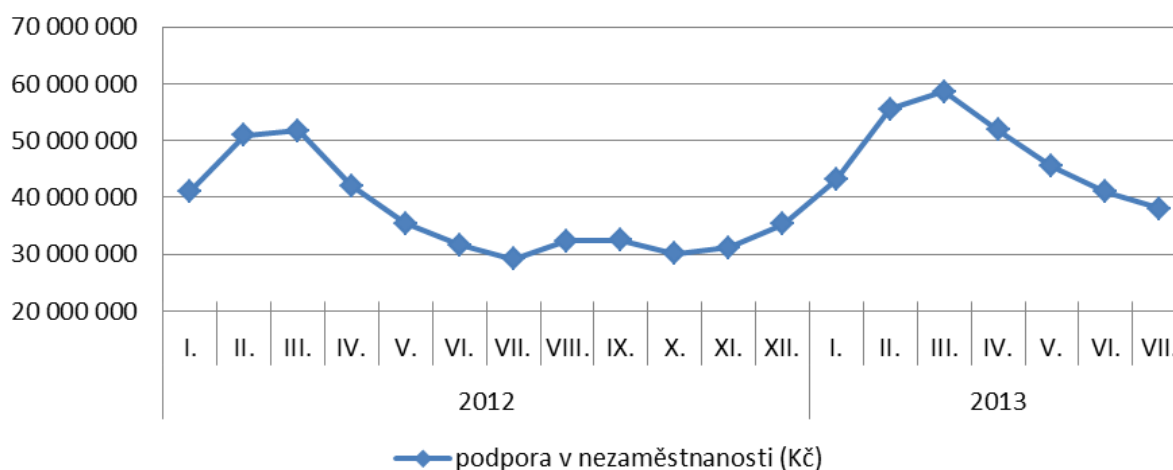
### Hmotná nouze - vývoj všech vyplacených příspěvků v Plzeňském kraji k 31. 7. 2013 (Kč)



## Podpora v nezaměstnanosti

	stav k		
	31. 7. 2012	30. 6. 2013	31. 7. 2013
podpora v nezaměstnanosti (Kč)	29 203 086	40 987 743	38 005 036

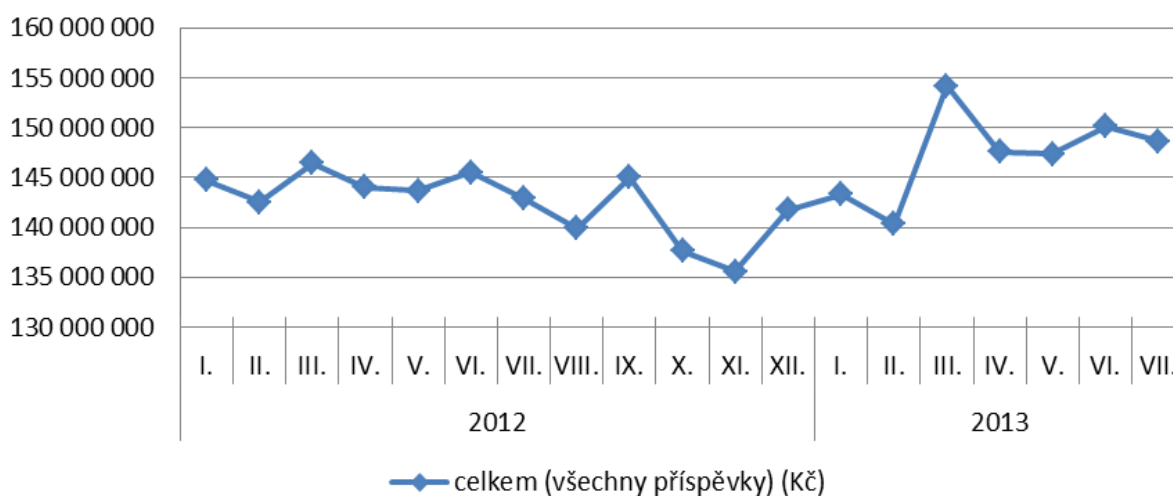
### Podpora v nezaměstnanosti - vývoj všech vyplacených příspěvků v Plzeňském kraji k 31. 7. 2013 (Kč)



## Státní sociální podpora

	stav k		
	31. 7. 2012	30. 6. 2013	31. 7. 2013
příspěvek na bydlení	14 438 983	19 208 926	18 815 777
přídavek na dítě	12 475 583	12 261 725	12 229 842
rodičovský příspěvek	109 675 370	107 510 973	107 094 470
odměna pěstouna	2 691 838	4 574 893	4 496 641
přísp. na úhradu potřeb dítěte	2 930 210	3 849 262	3 791 521
<b>celkem (vybrané příspěvky) (Kč)</b>	<b>142 211 984</b>	<b>147 405 779</b>	<b>146 428 251</b>
<b>celkem (všechny příspěvky) (Kč)</b>	<b>142 911 593</b>	<b>150 120 254</b>	<b>148 638 011</b>

### Státní sociální podpora - vývoj všech vyplacených příspěvků v Plzeňském kraji k 31. 7. 2013 (Kč)



## Vývoj všech vyplacených dávek

	stav k		
	31. 7. 2012	30. 6. 2013	31. 7. 2013
<b>Všechny výdaje celkem (Kč)</b>	<b>292 957 911</b>	<b>324 244 697</b>	<b>326 469 408</b>

### Vývoj všech vyplacených dávek v Plzeňském kraji k 31. 7. 2013 (Kč)

