



Úřad práce České republiky krajská pobočka v Plzni

Zpráva o situaci na trhu práce Plzeňský kraj

Srpen 2013



Zpracoval: Tomáš Moravec, DiS.

<https://www.uradprace.cz/web/cz/statistiky-plk>

K 31. 8. 2013 bylo v Plzeňském kraji evidováno celkem 24 203 uchazečů o zaměstnání, což je o 192 více než v minulém měsíci a o 3 296 více než ve stejném období loňského roku. Z tohoto počtu bylo 23 597 uchazečů dosažitelných, tedy takových, kteří mohli okamžitě nastoupit do zaměstnání. V porovnání s minulým měsícem bylo dosažitelných uchazečů o 156 více a v porovnání se stejným obdobím loňského roku došlo k nárůstu o 3 148 osob.

Během srpna 2013 bylo v Plzeňském kraji nově zaevidováno 2 208 uchazečů, což je o 338 méně než v minulém měsíci, ale o 72 více než v srpnu 2012.

Vyřazeno bylo 2 016 uchazečů, tedy o 99 méně než minulý měsíc, ale o 86 více než ve stejném období roku 2012. Do nového zaměstnání během sledovaného období nastoupilo 944 osob, což je o 69 více než v minulém měsíci, ale o 109 méně než ve stejném období loňského roku. Bez umístění bylo vyřazeno 1 072 uchazečů.

K 31. 8. 2013 bylo v Plzeňském kraji v evidencích kontaktních pracovišť Úřadu práce ČR celkem 12 991 žen, tedy 53,7 % všech nezaměstnaných. Zároveň bylo v evidenci 3 191 osob se zdravotním postižením, tedy 13,2 % všech nezaměstnaných.

Ke konci srpna bylo v evidencích registrováno 1 489 absolventů a mladistvých, což je o 153 více než minulý měsíc a o 331 více než v srpnu minulého roku. Na celkovém počtu nezaměstnaných se tak podílejí 6,2 %. V minulém měsíci tento podíl činil 5,6 % a v srpnu loňského roku podíl absolventů a mladistvých činil 5,5 %.

Podporu v nezaměstnanosti pobíralo v srpnu celkem 5 825 uchazečů o zaměstnání, tedy 24,1 % všech nezaměstnaných.

Na základě dohody s Českým statistickým úřadem Ministerstvo práce a sociálních věcí počínaje lednem 2013 přechází na nový ukazatel registrované nezaměstnanosti v ČR s názvem Podíl nezaměstnaných osob, který vyjadřuje podíl dosažitelných uchazečů o zaměstnání ve věku 15 – 64 let ze všech obyvatel ve stejném věku.

Podíl nezaměstnaných osob činil v Plzeňském kraji v srpnu 6,1 %. V porovnání s minulým měsícem tak došlo k nárůstu o 0,1 % a v meziročním srovnání došlo k nárůstu o 0,9 %. Nejnižší podíl nezaměstnaných vykazuje okres Rokycany (5,0 %), naopak nejvyšší podíl nezaměstnaných registrujeme v okrese Tachov (8,2 %). Podíl nezaměstnaných žen činil 6,6 % a mužů 5,5 %.

K 31. 8. 2013 bylo na kontaktních pracovištích Úřadu práce ČR v Plzeňském kraji evidováno celkem 3 238 volných pracovních míst, což je o 117 více než v minulém měsíci a o 38 více než v srpnu předchozího roku. Na jedno volné pracovní místo připadá 7,5 uchazečů.

Ke konci srpna kontaktní pracoviště rovněž evidovala 159 volných pracovních míst pro osoby se zdravotním postižením, na jedno volné místo tak připadalo 20,1 uchazečů se ZP. Volných míst pro absolventy a mladistvé bylo evidováno 395 a na jedno místo tak připadá 3,8 absolventů.

Od počátku roku bylo do 430 rekvalifikačních kurzů zařazeno celkem 2 010 uchazečů a 58 zájemců o zaměstnání.

Záměr hromadného propouštění nenahlásila žádná společnost.

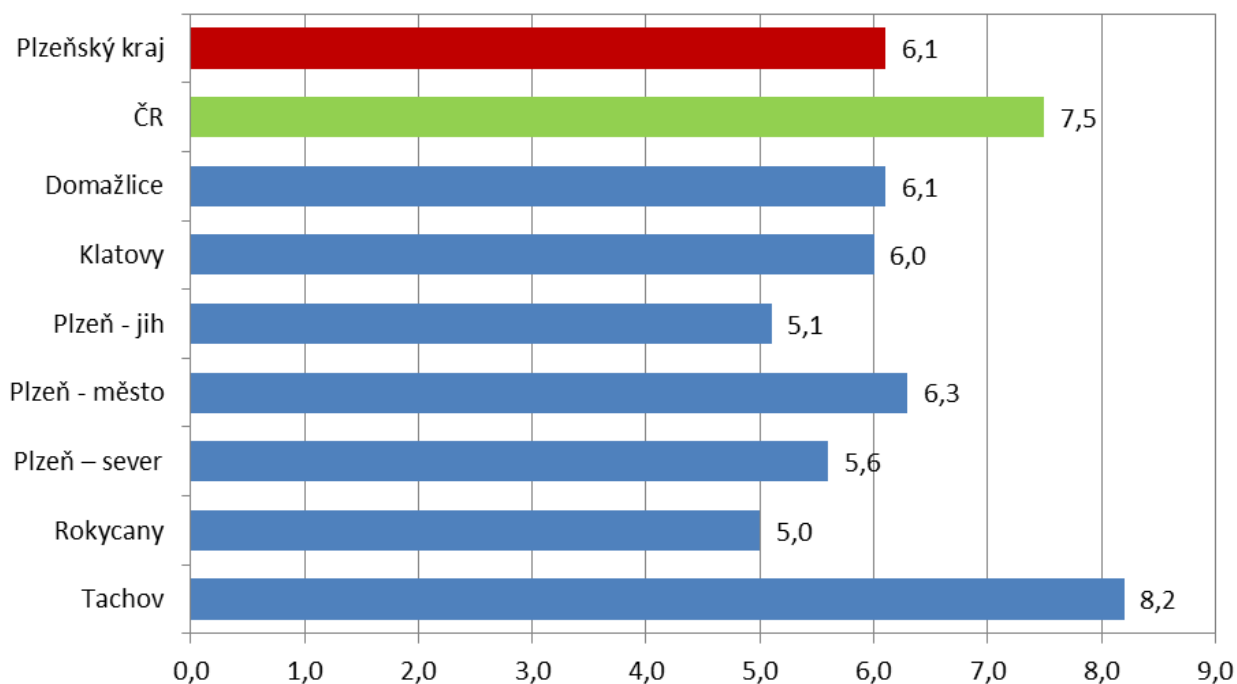
Základní údaje o nezaměstnanosti v Plzeňském kraji

Období	Uchazeči o zaměstnání					volná místa	podíl nezam (%)
	celkem	ženy	pobírající podporu	nově hlášení	vyřazení		
Leden 11	28 003	13 159	10 071	3 792	3 056	2 045	6,8
Červen 11	22 099	11 564	5 394	2 495	2 890	2 242	5,4
Prosinec 11	23 308	11 710	6 311	4 103	2 064	2 603	5,7
Leden 12	24 457	11 919	5 876	4 026	2 877	2 479	6,1
Červen 12	20 156	10 781	4 297	1 606	1 874	2 954	5,0
Červenec 12	20 701	11 313	4 390	2 286	1 741	2 956	5,2
Prosinec 12	23 724	12 023	5 081	3 030	1 135	2 417	5,9
Leden 13	26 271	12 597	7 269	4 764	2 217	2 541	6,6
Únor 13	26 531	12 695	7 731	2 431	2 171	2 376	6,7
Březen 13	25 992	12 703	6 956	2 408	2 947	2 645	6,5
Duben 13	24 724	12 400	6 287	2 379	3 647	2 702	6,2
Květen 13	24 138	12 363	5 889	2 288	2 874	2 930	6,1
Červen 13	23 580	12 285	5 640	1 948	2 506	2 914	5,9
Červenec 13	24 011	12 768	5 695	2 546	2 115	3 121	6,0
Srpen 13	24 203	12 991	5 825	2 208	2 016	3 238	6,1

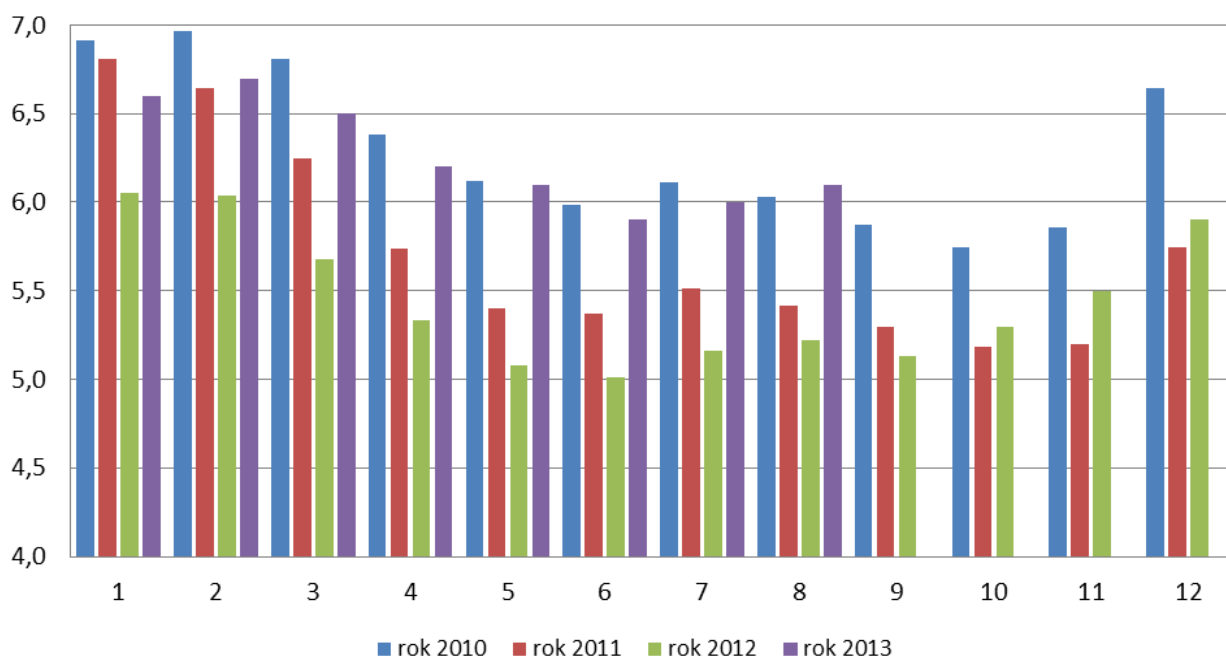
Počty uchazečů a podíly nezaměstnaných v jednotlivých okresech Plzeňského kraje a v ČR

Region	Srpen 2013			
	počet uchazečů		podíl nezam. osob (%)	změna proti minulému měsíci (%)
	celkem	z toho dosažitelných		
Plzeňský kraj	24 203	23 597	6,1	+0,1
ČR	551 731	538 465	7,5	0,0
Domažlice	2 585	2 532	6,1	0,0
Klatovy	3 579	3 523	6,0	-0,1
Plzeň – jih	2 227	2 166	5,1	+0,2
Plzeň – město	8 073	7 767	6,3	+0,2
Plzeň – sever	2 944	2 912	5,6	0,0
Rokycany	1 707	1 625	5,0	-0,1
Tachov	3 088	3 072	8,2	0,0

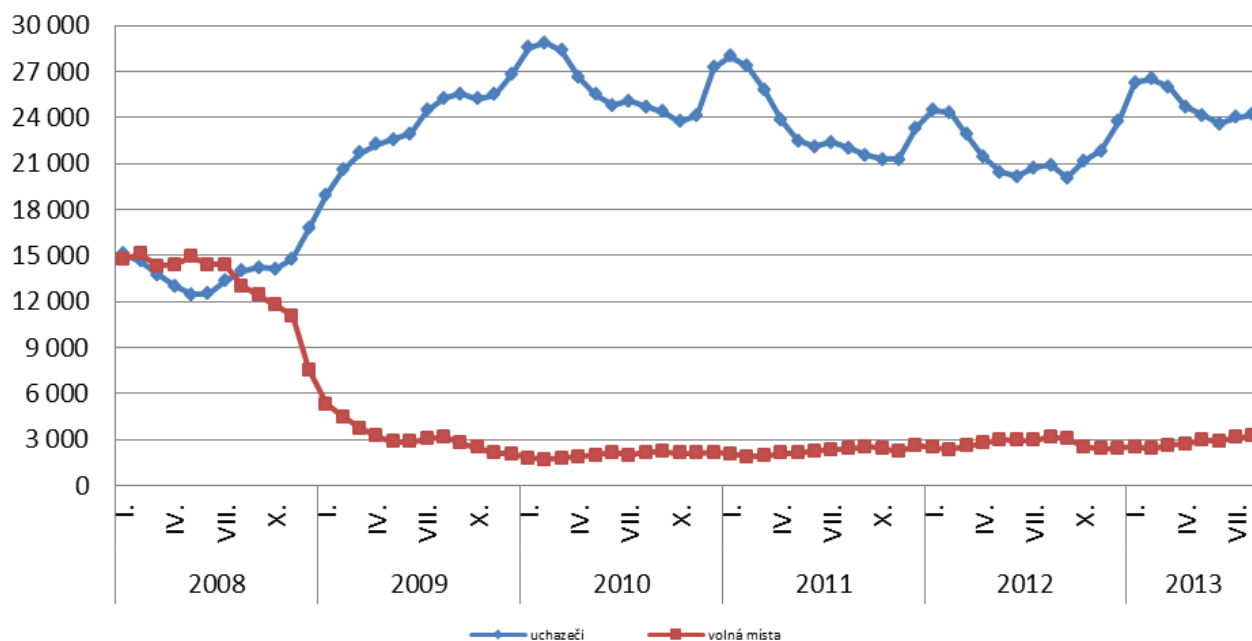
Podíl nezaměstnaných osob v okresech Plzeňského kraje a v ČR k 31. 8. 2013 (%)



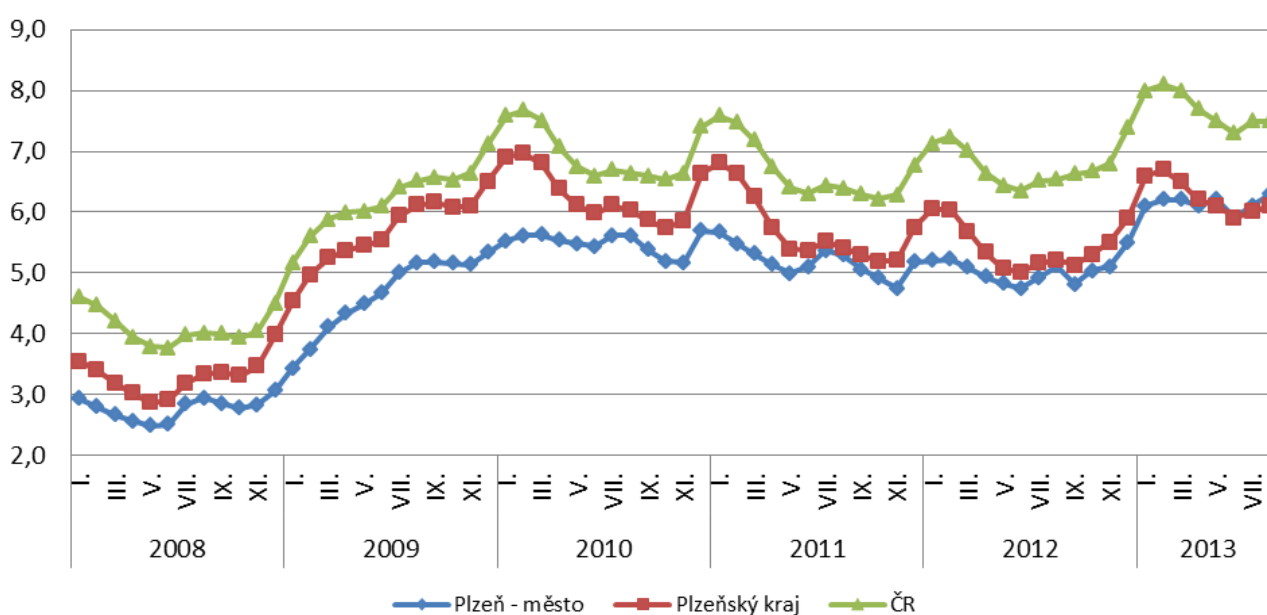
Vývoj podílu nezaměstnaných v Plzeňském kraji v letech 2009 - 2013 (%)



Vývoj počtu uchazečů a volných pracovních míst v Plzeňském kraji v letech 2008 - 2013



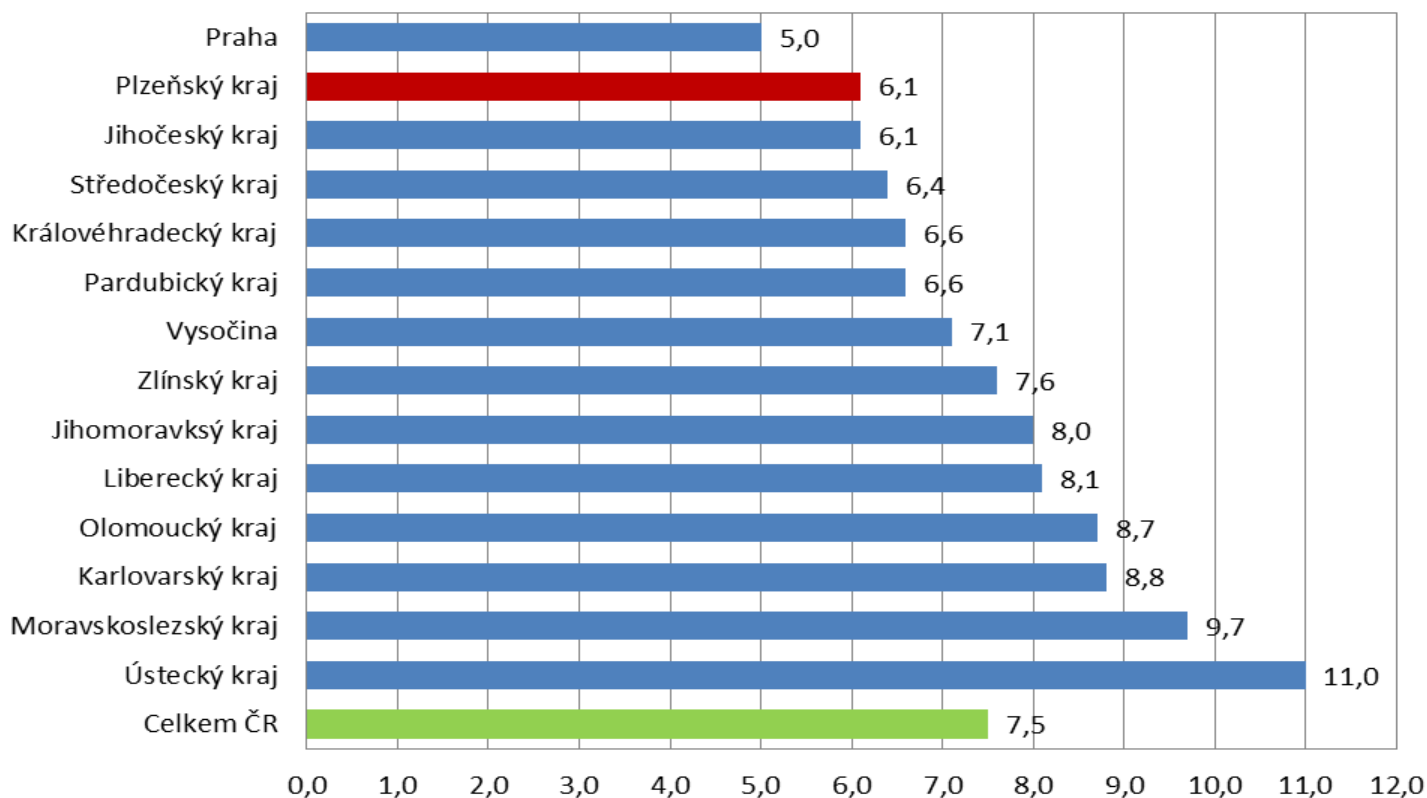
Vývoj podílu nezaměstnaných osob v okrese Plzeň - město, Plzeňském kraji a ČR v letech 2008 - 2013 (%)



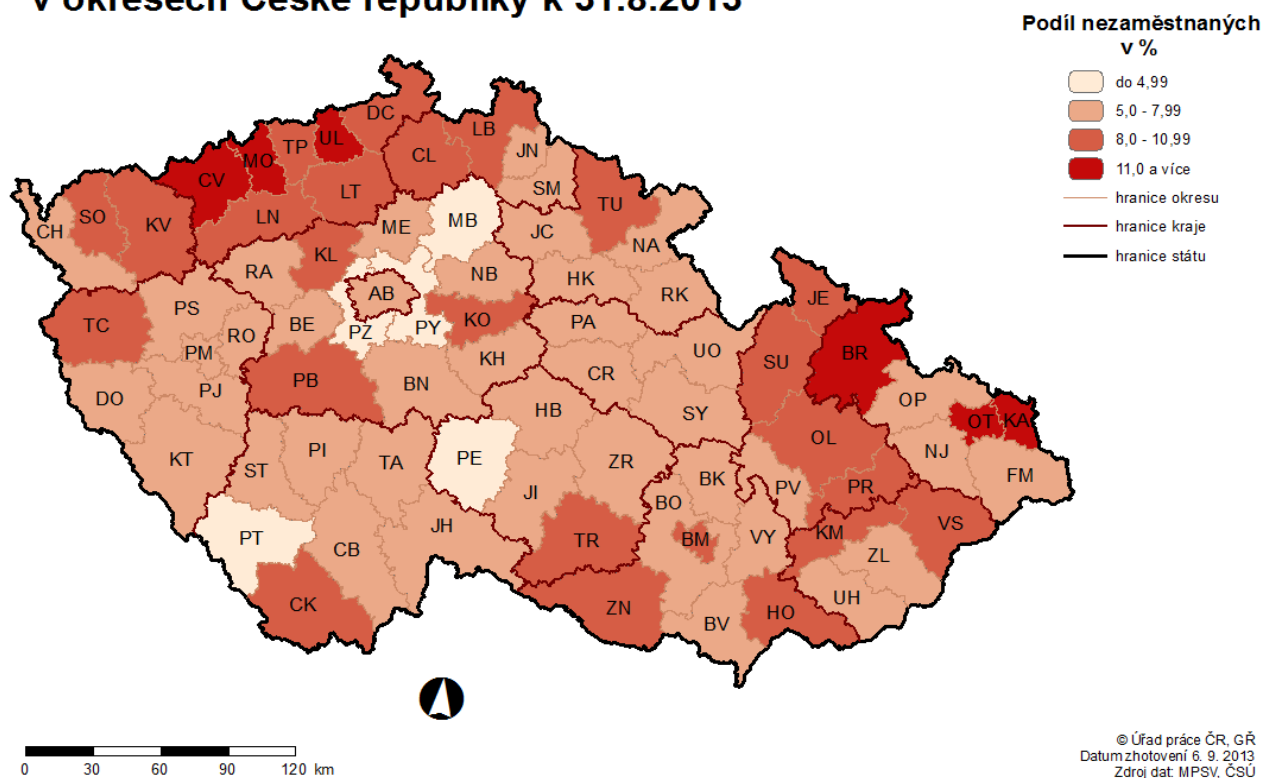
Podíl nezaměstnaných v jednotlivých krajích ČR k 31. 8. 2013

kraj	podíl nezaměstnaných (%)	změna proti minulému měsíci (%)
Praha	5,0	0,0
Plzeňský kraj	6,1	+0,1
Jihočeský kraj	6,1	0,0
Středočeský kraj	6,4	0,0
Královéhradecký kraj	6,6	0,0
Pardubický kraj	6,6	-0,1
Vysočina	7,1	0,0
Zlínský kraj	7,6	0,0
Jihomoravský kraj	8,0	0,0
Liberecký kraj	8,1	0,0
Olomoucký kraj	8,7	0,0
Karlovarský kraj	8,8	0,0
Moravskoslezský kraj	9,7	0,0
Ústecký kraj	11,0	0,0
Celkem ČR	7,5	0,0

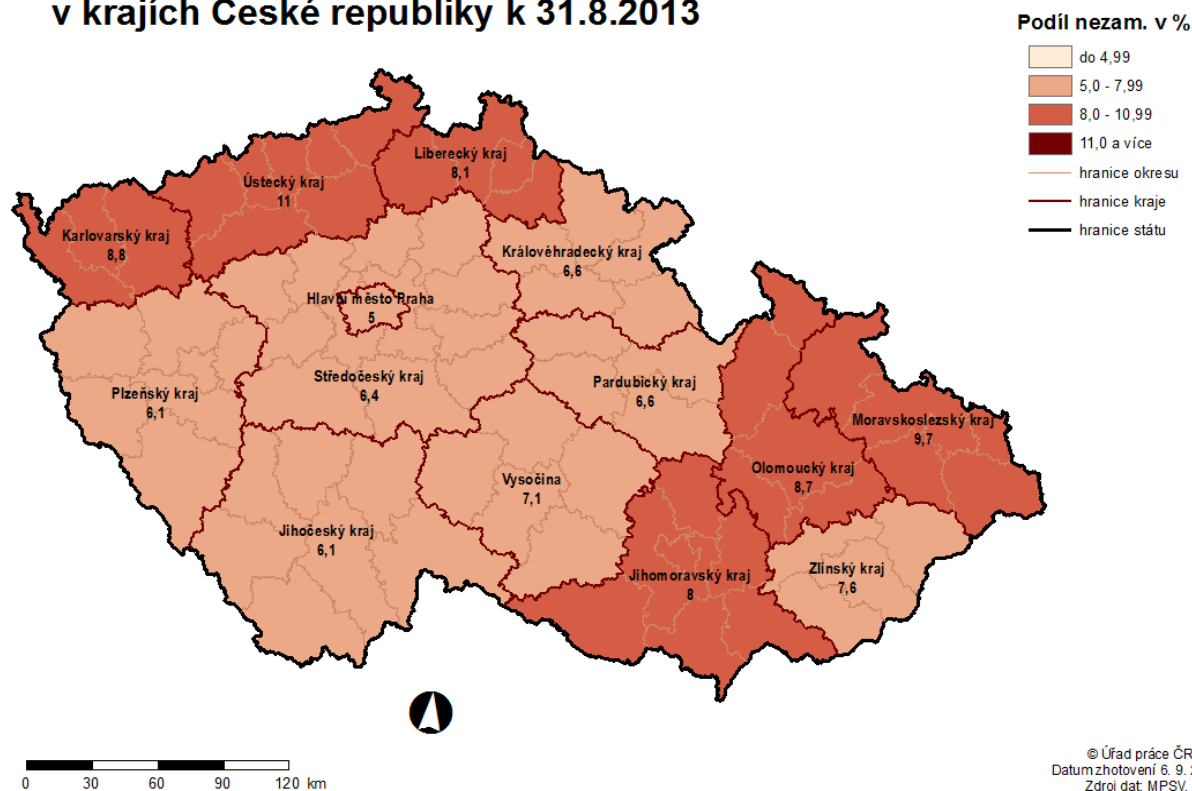
Podíl nezaměstnaných osob v jednotlivých krajích ČR k 31. 8. 2013 (%)



Podíl nezaměstnaných na počtu obyvatel v okresech České republiky k 31.8.2013



Podíl nezaměstnaných na počtu obyvatel v krajích České republiky k 31.8.2013



SETŘÍDĚNÍ OKRESŮ k 31. srpnu 2013

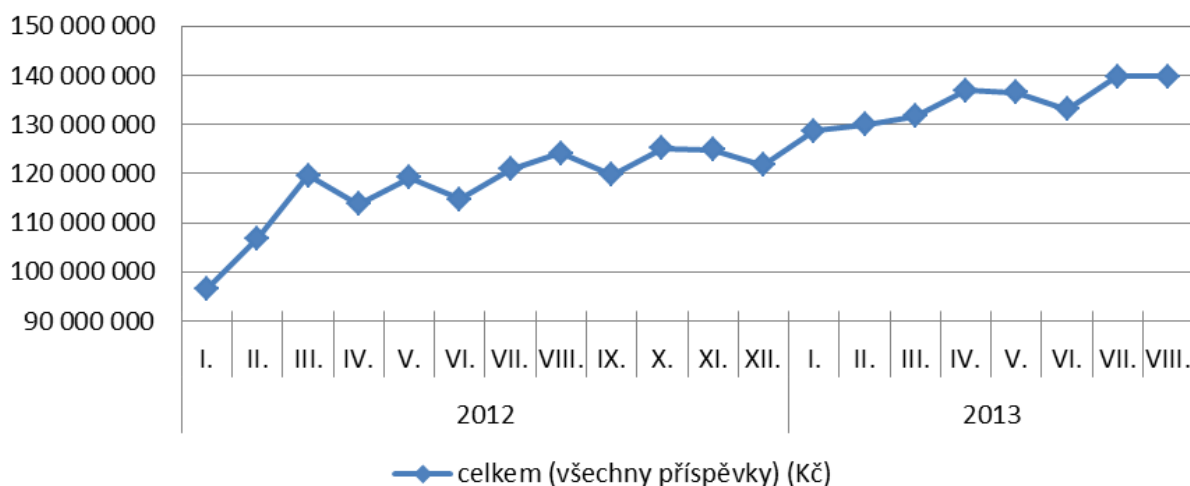
	podíl nezam. v %		meziměs. přírůst./ úbytek nezam. v %		počet uchazečů na 1 VPM	
1	Most	13,6	Plzeň-jih	4,1	Bruntál	49,7
2	Bruntál	12,2	Plzeň-město	2,3	Karviná	49,0
3	Ústí nad Labem	12,2	Mladá Boleslav	1,6	Jeseník	44,6
4	Karviná	12,0	Praha-západ	1,6	Sokolov	43,8
5	Chomutov	11,6	Brno-venkov	1,2	Havlíčkův Brod	33,3
6	Ostrava-město	11,1	Chomutov	1,2	Třebíč	33,1
7	Děčín	10,5	Hradec Králové	1,2	Ústí nad Labem	30,6
8	Sokolov	10,5	Praha	1,2	Šumperk	29,4
9	Louny	10,4	Cheb	1,1	Litoměřice	28,6
10	Hodonín	10,2	Beroun	1,0	Brno-město	27,4
11	Teplice	9,9	Kutná Hora	0,8	Hodonín	26,7
12	Jeseník	9,5	Zlín	0,8	Přerov	26,4
13	Přerov	9,4	Uherské Hradiště	0,7	Rychnov nad Kněžnou	25,8
14	Šumperk	9,3	Znojmo	0,6	Jihlava	24,7
15	Znojmo	9,1	Žďár nad Sázavou	0,6	Vyškov	24,0
16	Třebíč	8,9	Benešov	0,5	Náchod	23,4
17	Vsetín	8,7	Příbram	0,5	Teplice	23,2
18	Karlovy Vary	8,6	Svitavy	0,5	Brno-venkov	23,1
19	Litoměřice	8,6	Šumperk	0,5	Olomouc	22,9
20	Česká Lípa	8,6	Pardubice	0,4	Žďár nad Sázavou	22,3
21	Příbram	8,5	Brno-město	0,4	Opava	21,9
22	Olomouc	8,5	Strakonice	0,4	Děčín	21,1
23	Český Krumlov	8,4	Ostrava-město	0,4	Kladno	21,0
24	Brno-město	8,4	Karviná	0,4	Vsetín	20,9
25	Kroměříž	8,3	Přerov	0,3	Strakonice	20,6
26	Liberec	8,2	Tachov	0,2	Chomutov	20,2
27	Kolín	8,2	Nový Jičín	0,2	Prostějov	20,0
28	Trutnov	8,2	Kladno	0,2	Svitavy	19,4
29	Tachov	8,2	Český Krumlov	0,2	Břeclav	19,3
30	Kladno	8,2	Hodonín	0,1	Most	19,2
31	Semily	7,9	Praha-východ	0,1	Frýdek-Místek	18,3
32	Nymburk	7,9	Sokolov	0,1	Blansko	17,6
33	Svitavy	7,8	Opava	0,1	Nový Jičín	17,6
34	Kutná Hora	7,8	Prostějov	0,1	Kroměříž	17,3
35	Opava	7,7	Plzeň-sever	0,0	Tábor	16,9
36	Mělník	7,6	Jihlava	0,0	Louny	16,3
37	Břeclav	7,4	Frýdek-Místek	0,0	Jindřichův Hradec	15,9
38	Prostějov	7,4	Karlovy Vary	0,0	Hradec Králové	15,8
39	Nový Jičín	7,4	Třebíč	-0,1	Ostrava-město	15,6
40	Žďár nad Sázavou	7,3	Ústí nad Labem	-0,1	Uherské Hradiště	15,3
41	Cheb	7,3	Mělník	-0,2	Mladá Boleslav	15,2
42	Strakonice	7,3	Jablonec nad Nisou	-0,2	Kolín	14,9
43	Rakovník	7,3	Vsetín	-0,2	Pelhřimov	14,7
44	Jablonec nad Nisou	7,2	Pelhřimov	-0,2	Trutnov	14,5
45	Uherské Hradiště	7,1	Blansko	-0,2	Karlovy Vary	14,1
46	Tábor	7,0	Vyškov	-0,2	Jičín	13,9
47	Blansko	6,9	Olomouc	-0,3	Rakovník	13,6
48	Jihlava	6,9	Havlíčkův Brod	-0,3	Jablonec nad Nisou	13,5
49	Chrudim	6,9	Nymburk	-0,3	Písek	13,4
50	Frýdek-Místek	6,8	Most	-0,4	Praha-západ	13,1
51	Hradec Králové	6,8	Rokycany	-0,4	Český Krumlov	13,0
52	Zlín	6,8	Chrudim	-0,4	Znojmo	12,6
53	Havlíčkův Brod	6,6	Písek	-0,4	Semily	11,8
54	Ústí nad Orlicí	6,6	Břeclav	-0,5	Chrudim	11,7
55	Beroun	6,6	Náchod	-0,6	Beroun	11,6
56	Brno-venkov	6,6	Děčín	-0,6	Kutná Hora	11,6
57	Vyškov	6,5	Rakovník	-0,6	Mělník	11,0
58	Plzeň-město	6,3	Louny	-0,6	Nymburk	10,6
59	Domažlice	6,1	Trutnov	-0,6	Česká Lípa	10,6
60	Klatovy	6,0	Domažlice	-0,7	Cheb	10,4
61	Náchod	6,0	Kroměříž	-0,7	Příbram	10,3
62	Pardubice	5,8	Česká Lípa	-0,7	Praha-východ	9,9
63	Rychnov nad Kněžnou	5,7	Teplice	-0,7	Tachov	9,8
64	Jičín	5,6	Kolín	-0,7	Benešov	9,3
65	Plzeň-sever	5,6	Semily	-0,8	Plzeň-jih	8,7
66	Písek	5,4	Liberec	-0,8	Rokycany	8,2
67	Jindřichův Hradec	5,3	Litoměřice	-1,0	Klatovy	8,2
68	České Budějovice	5,3	Bruntál	-1,0	Domažlice	7,5
69	Plzeň-jih	5,1	Jindřichův Hradec	-1,1	Pardubice	7,2
70	Benešov	5,1	České Budějovice	-1,2	Liberec	7,1
71	Rokycany	5,0	Jeseník	-1,4	České Budějovice	7,1
72	Praha	5,0	Jičín	-1,4	Zlín	7,0
73	Mladá Boleslav	4,7	Ústí nad Orlicí	-1,5	Ústí nad Orlicí	7,0
74	Pelhřimov	4,7	Tábor	-1,5	Plzeň-město	6,8
75	Prachatice	4,7	Klatovy	-1,7	Plzeň-sever	6,1
76	Praha-západ	4,2	Rychnov nad Kněžnou	-1,8	Praha	5,7
77	Praha-východ	3,4	Prachatice	-2,5	Prachatice	5,0
	Celkem ČR	7,5	Celkem ČR	0,1	Celkem ČR	13,6

Přehled vyplacených dávek v Plzeňském kraji – srpen 2013

Hmotná nouze

	stav k		
	31. 8. 2012	31. 7. 2013	31. 8. 2013
doplatek na bydlení	6 730 431	10 442 802	10 154 467
příspěvek na živobytí	20 052 502	23 586 663	23 287 162
příspěvek na péči	87 005 400	96 516 600	93 664 800
příspěvek na mobilitu	6 149 200	6 010 000	6 086 800
příspěvek na zvl. pomůcku	3 491 844	3 035 927	6 327 306
celkem (vybrané příspěvky) (Kč)	123 429 377	139 591 992	139 520 535
celkem (všechny příspěvky) (Kč)	124 105 600	139 826 361	139 827 976

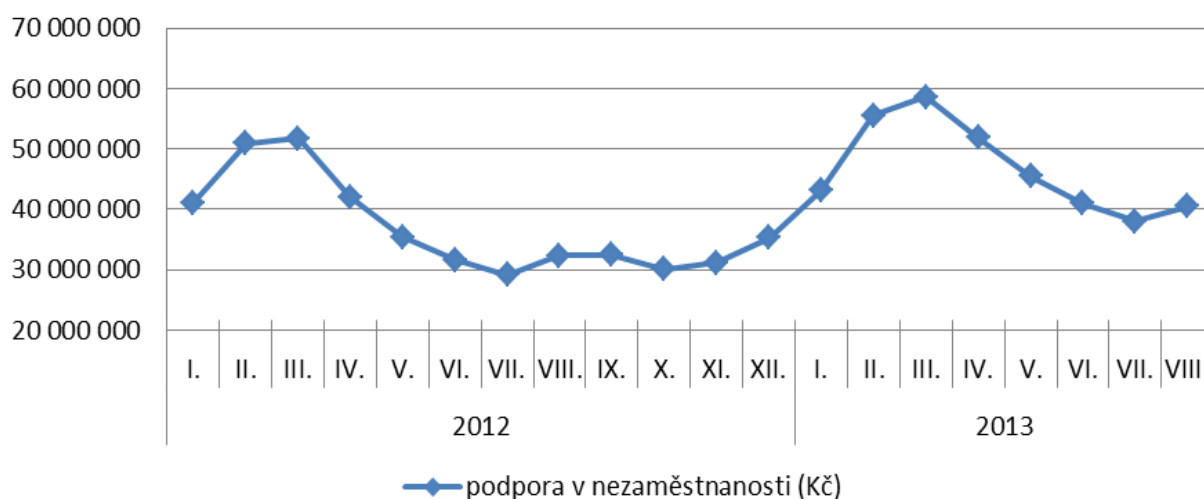
Hmotná nouze - vývoj všech vyplacených příspěvků v Plzeňském kraji k 31. 8. 2013 (Kč)



Podpora v nezaměstnanosti

	stav k		
	31. 8. 2012	31. 7. 2013	31. 8. 2013
podpora v nezaměstnanosti (Kč)	32 397 439	38 005 036	40 500 780

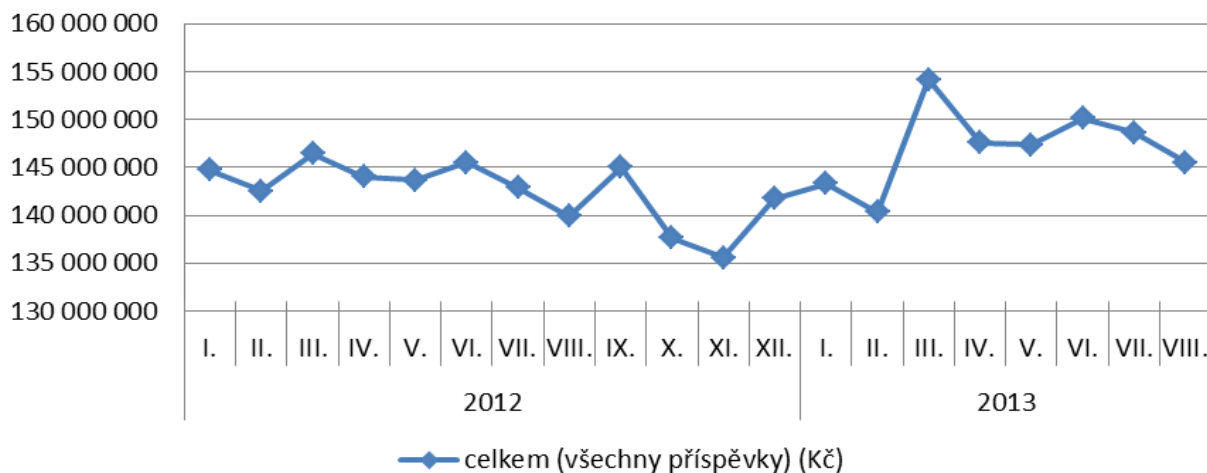
Podpora v nezaměstnanosti - vývoj všech vyplacených příspěvků v Plzeňském kraji k 31. 8. 2013 (Kč)



Státní sociální podpora

	stav k		
	31. 8. 2012	31. 7. 2013	31. 8. 2013
příspěvek na bydlení	11 639 965	18 815 777	15 606 195
přídavek na dítě	12 475 547	12 229 842	12 253 949
rodičovský příspěvek	109 172 179	107 094 470	106 567 616
odměna pěstouna	2 840 734	4 496 641	4 562 560
přísp. na úhradu potřeb dítěte	2 969 265	3 791 521	3 935 724
celkem (vybrané příspěvky) (Kč)	139 097 690	146 428 251	142 926 044
celkem (všechny příspěvky) (Kč)	139 929 562	148 638 011	145 490 333

Státní sociální podpora - vývoj všech vyplacených příspěvků v Plzeňském kraji k 31. 8. 2013 (Kč)



Vývoj všech vyplacených dávek

	stav k		
	31. 8. 2012	31. 7. 2013	31. 8. 2013
Všechny výdaje celkem (Kč)	296 432 601	326 469 408	325 819 089

Vývoj všech vyplacených dávek v Plzeňském kraji k 31. 8. 2013 (Kč)

